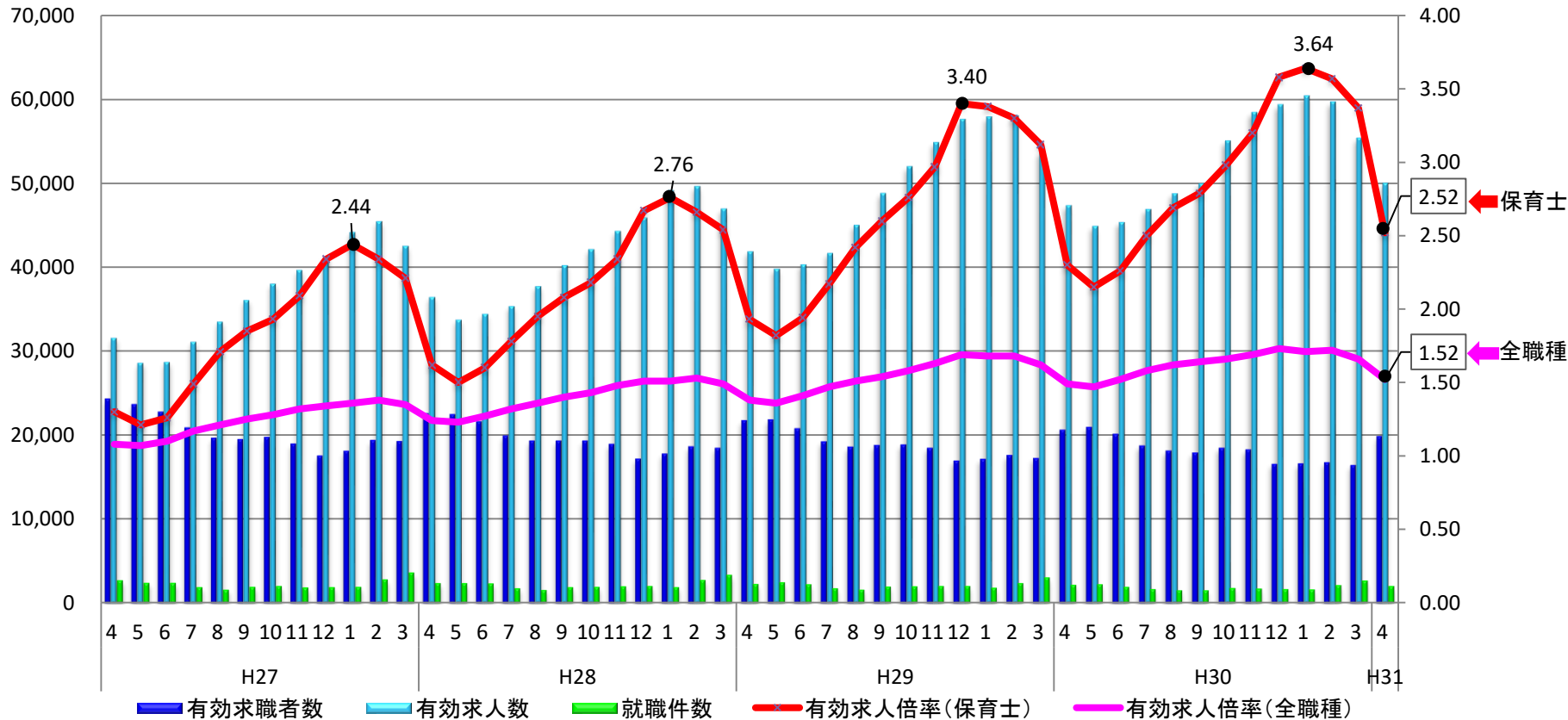


保育士の有効求人倍率の推移（全国）

○ 直近の平成31年4月の保育士の有効求人倍率は2.52倍（対前年同月比で0.22ポイント上昇）となっており、高い水準で推移している。



(出典)一般職業紹介状況(職業安定業務統計)(厚生労働省)

※保育士の有効求人倍率について、各年度の最も高い月の数値を記載している。
 ※全職種の有効求人倍率は、実数である。

平成30年及び平成31年における保育士の各都道府県別有効求人倍率の比較（各年4月時点）

- 有効求人倍率は、おおむね全国的に前年同月よりも上昇している。
- 東京都は依然として高い水準にある。

	平成30年4月時点	平成31年4月時点
全国	2.30	2.52
北海道	1.84	1.97
青森	1.57	1.24
岩手	1.28	1.46
宮城	3.17	3.50
秋田	1.46	1.21
山形	2.29	2.22
福島	2.06	2.70
茨城	2.85	3.10
栃木	1.99	2.20
群馬	1.19	1.04
埼玉	2.56	3.19
千葉	2.20	2.28
東京	4.76	4.42
神奈川	2.78	3.25
新潟	1.48	1.26
富山	2.36	2.36
石川	1.56	1.69
福井	2.57	2.66
山梨	1.59	2.37
長野	1.04	1.12
岐阜	1.66	1.68
静岡	3.18	2.33
愛知	2.18	2.45

	平成30年4月時点	平成31年4月時点
三重	2.18	3.16
滋賀	2.13	2.17
京都	2.15	2.97
大阪	3.27	4.09
兵庫	1.95	2.34
奈良	2.26	2.53
和歌山	1.42	1.00
鳥取	2.27	3.43
島根	1.31	1.28
岡山	1.62	2.05
広島	3.08	3.36
山口	1.05	1.62
徳島	2.62	2.61
香川	1.80	2.21
愛媛	1.47	2.08
高知	0.98	1.16
福岡	1.87	1.97
佐賀	1.21	1.21
長崎	1.43	1.38
熊本	1.60	2.13
大分	1.67	1.52
宮崎	1.58	1.87
鹿児島	1.58	1.79
沖縄	2.77	2.62