

1 市の概要

人口	84,781人
保護率	0.85%

2 支援状況調査（H30年度）

新規相談受付件数人口10万人当 (件) 一月当たり	7.5
プラン作成件数人口10万人当(件) 一月当たり	2.0
就労支援対象者数人口10万人当 (件) 一月当たり	0.7
就労・増収率(%)	114.3

4 事業実績（H30年度）

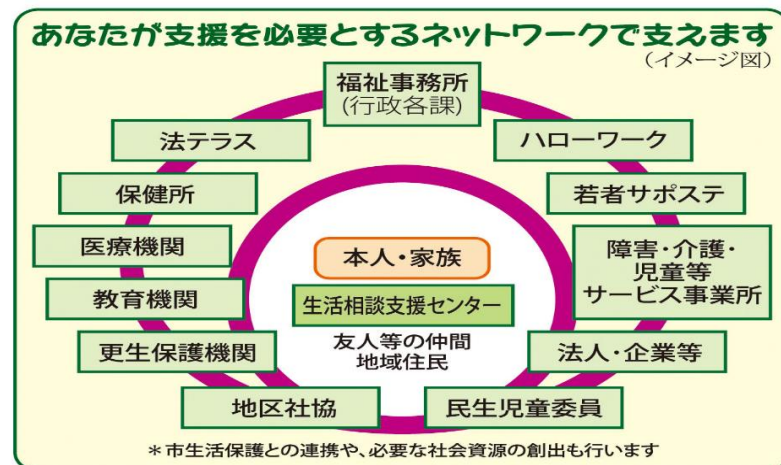
新規相談 受付件数	プラン 作成件数	就労支援 対象者数	就労者数
76人	20件	7件	4件

5 事業実施のポイント ～ 関係機関との連携 ～

自立支援ネットワークを活用し、生活困窮者に必要な支援を実施

3 実施方法について

実施方法	委託：四国中央市社会福祉協議会（単年契約、随意契約）
事業費	14,500千円（平成30年度）
理由（委託）	<p>○社会福祉業務のノウハウと実績、多岐にわたる組織連携をしているため。</p> <p>○豊富な経験と資格を有する主任相談支援員を中心に、相談支援員を配置し、生活困窮者の利便性や支援の協力体制及び相談内容への即応性が図られている。</p>
事業概要	<p>○平成27年に「四国中央市生活相談支援センター」を開設。センター長1名（兼務）、主任相談支援員1名（専従）、相談支援員3名（専従1名、就労支援員兼務）、事務員1名（兼務）を配置。</p> <p>○支援調整会議を毎月定例と臨時に開催。</p> <p>○センターでの対応だけではなく、相談者宅への訪問、市役所や病院などへの同行支援を行い、相談者に寄り添い問題解決に取り組んでいる。市役所各課や民生児童委員など関係機関と連携し、生活に困っている方を見落とさないよう対応している。</p> <p>○隔月で法テラス愛媛から講師として弁護士を招き、事例検討会を開催。全国研究交流大会や従事者養成研修などにも参加し、相談支援員の質の向上に努めている。</p>
その他特記事項	○四国中央市生活困窮者自立支援運営協議会を年1回以上開催し、連携協力体制の充実を図っている。



6 取り組んで良かったこと

○相談者が抱えている困窮の様々な問題を解決するため、自立支援ネットワーク関係機関と緊密に連携しながら、困窮状態から早期に脱却を図れるよう適切な支援を行うことが出来ている。