

施設単位でみる医療費等の分布の状況
～医科病院、医科診療所、歯科診療所、保険薬局～
(平成29年度版)

平成31(2019)年3月
厚生労働省保険局調査課

<趣旨>

「医療費の動向」(MEDIAS)では、医療機関種類別に1施設当たりでみた医療費データの平均等を公表しているところであるが、各医療機関等の規模や状況は様々であるので、平均以外の分布状況を把握することも重要である。本資料は1施設当たり医療費データの分布状況を平均に加え、ヒストグラムや標準偏差、パーセンタイル値等で示すものである。

* 医療費の動向 (<http://www.mhlw.go.jp/bunya/iryohoken/database/zenpan/iryoudoukou.html>)

<集計対象とした医科病院、医科診療所、歯科診療所、保険薬局>

○ 医科病院 (計・入院・入院外)

・ 年度データ

計 : 年度の各月 (12ヶ月) で入院と入院外の合計の件数、受診延日数、医療費がいずれも正值の病院

入院 : 年度の各月 (12ヶ月) で入院の件数、受診延日数、医療費がいずれも正值の病院

入院外 : 年度の各月 (12ヶ月) で入院外の件数、受診延日数、医療費がいずれも正值の病院

・ 伸び率 (対前年度比) データ

計 : 当年度と前年度の各月 (24ヶ月) で入院と入院外の合計の件数、受診延日数、医療費がいずれも正值の病院

入院 : 当年度と前年度の各月 (24ヶ月) で入院の件数、受診延日数、医療費がいずれも正值の病院

入院外 : 当年度と前年度の各月 (24ヶ月) で入院外の件数、受診延日数、医療費がいずれも正值の病院

○ 医科診療所、歯科診療所

・ 年度データ

年度の各月 (12ヶ月) で入院と入院外の合計の件数、受診延日数、医療費がいずれも正值の診療所

・ 伸び率 (対前年度比) データ

当年度と前年度の各月 (24ヶ月) で入院と入院外の合計の件数、受診延日数、医療費がいずれも正值の診療所

○ 保険薬局

・ 年度データ

年度の各月 (12ヶ月) の件数、処方箋枚数、医療費がいずれも正值の保険薬局

・ 伸び率 (対前年度比) データ

当年度と前年度の各月 (24ヶ月) の件数、処方箋枚数、医療費がいずれも正值の保険薬局

<目次>

ページ

1	1	1	1
1-1	1	1	1
	(1-1-1)	1施設当たり医療費の分布統計(医科病院計)	1
	(1-1-2)	1施設当たり医療費の伸び率(対前年度比)の分布統計(医科病院計)	1
	(1-1-3)	1施設当たり医療費階級別にみた1施設当たり医療費の伸び率(対前年度比)の分布統計(医科病院計)	2
1-2	1	3	3
	(1-2-1)	1施設当たり医療費の分布統計(医科病院入院)	3
	(1-2-2)	1施設当たり医療費の伸び率(対前年度比)の分布統計(医科病院入院)	3
	(1-2-3)	1施設当たり受診延日数の分布統計(医科病院入院)	4
	(1-2-4)	1施設当たり受診延日数の伸び率(対前年度比)の分布統計(医科病院入院)	4
	(1-2-5)	1施設当たり医療費階級別にみた1施設当たり医療費の伸び率(対前年度比)の分布統計(医科病院入院)	5
	(1-2-6)	1施設当たり受診延日数階級別にみた1施設当たり受診延日数の伸び率(対前年度比)の分布統計(医科病院入院)	6
1-3	1	7	7
	(1-3-1)	1施設当たり医療費の分布統計(医科病院入院外)	7
	(1-3-2)	1施設当たり医療費の伸び率(対前年度比)の分布統計(医科病院入院外)	7
	(1-3-3)	1施設当たり受診延日数の分布統計(医科病院入院外)	8
	(1-3-4)	1施設当たり受診延日数の伸び率(対前年度比)の分布統計(医科病院入院)	8
	(1-3-5)	1施設当たり医療費階級別にみた1施設当たり医療費の伸び率(対前年度比)の分布統計(医科病院入院外)	9
	(1-3-6)	1施設当たり受診延日数階級別にみた1施設当たり受診延日数の伸び率(対前年度比)の分布統計(医科病院入院外)	10
2	1	11	11
	(2-1)	1施設当たり医療費の分布統計(医科診療所)	11
	(2-2)	1施設当たり医療費の伸び率(対前年度比)の分布統計(医科診療所)	11
	(2-3)	1施設当たり受診延日数の分布統計(医科診療所)	12
	(2-4)	1施設当たり受診延日数の伸び率(対前年度比)の分布統計(医科診療所)	12
	(2-5)	1施設当たり医療費階級別にみた1施設当たり医療費の伸び率(対前年度比)の分布統計(医科診療所)	13
	(2-6)	1施設当たり受診延日数階級別にみた1施設当たり受診延日数の伸び率(対前年度比)の分布統計(医科診療所)	14
3	1	15	15
	(3-1)	1施設当たり医療費の分布統計(歯科診療所)	15
	(3-2)	1施設当たり医療費の伸び率(対前年度比)の分布統計(歯科診療所)	15
	(3-3)	1施設当たり受診延日数の分布統計(歯科診療所)	16
	(3-4)	1施設当たり受診延日数の伸び率(対前年度比)の分布統計(歯科診療所)	16
	(3-5)	1施設当たり医療費階級別にみた1施設当たり医療費の伸び率(対前年度比)の分布統計(歯科診療所)	17
	(3-6)	1施設当たり受診延日数階級別にみた1施設当たり受診延日数の伸び率(対前年度比)の分布統計(歯科診療所)	18
4	1	19	19
	(4-1)	1施設当たり医療費の分布統計(保険薬局)	19
	(4-2)	1施設当たり医療費の伸び率(対前年度比)の分布統計(保険薬局)	19
	(4-3)	1施設当たり処方箋枚数の分布統計(保険薬局)	20
	(4-4)	1施設当たり処方箋枚数の伸び率(対前年度比)の分布統計(保険薬局)	20
	(4-5)	1施設当たり医療費階級別にみた1施設当たり医療費の伸び率(対前年度比)の分布統計(保険薬局)	21
	(4-6)	1施設当たり処方箋枚数階級別にみた1施設当たり処方箋枚数の伸び率(対前年度比)の分布統計(保険薬局)	22
5	1	23	23
	(5-1)	病院機能別の1日当たり医療費の分布統計(医科病院入院)	23
	(5-2)	病院機能別の1件当たり日数の分布統計(医科病院入院)	26

1 医科病院

1-1 医科病院計

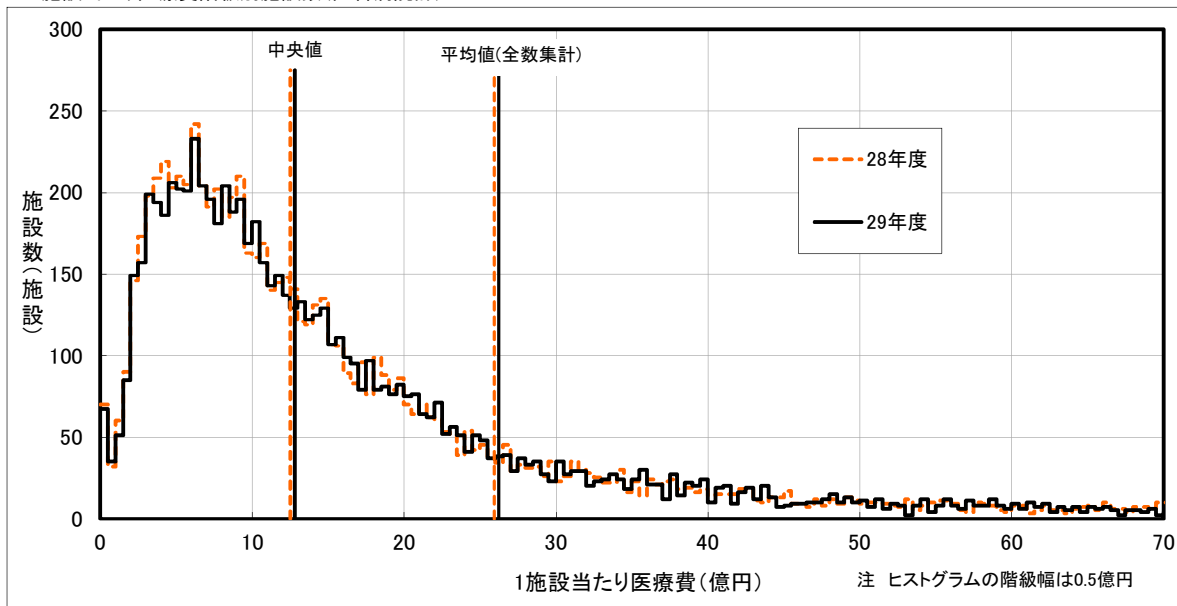
(1-1-1) 1施設当たり医療費の分布統計(医科病院計)

		1施設当たり医療費		
		平成27年度	平成28年度	平成29年度
施設数		8,350	8,341	8,302
平均		26.00 億円	26.36 億円	27.20 億円
標準偏差		42.81 億円	43.71 億円	45.34 億円
変動係数		1.646	1.658	1.667
パーセンタイル値	25%	6.50 億円	6.58 億円	6.74 億円
	50%(中央値)	12.40 億円	12.50 億円	12.82 億円
	75%	24.28 億円	24.54 億円	25.09 億円
全数集計による平均値		25.94 億円	26.23 億円	26.97 億円

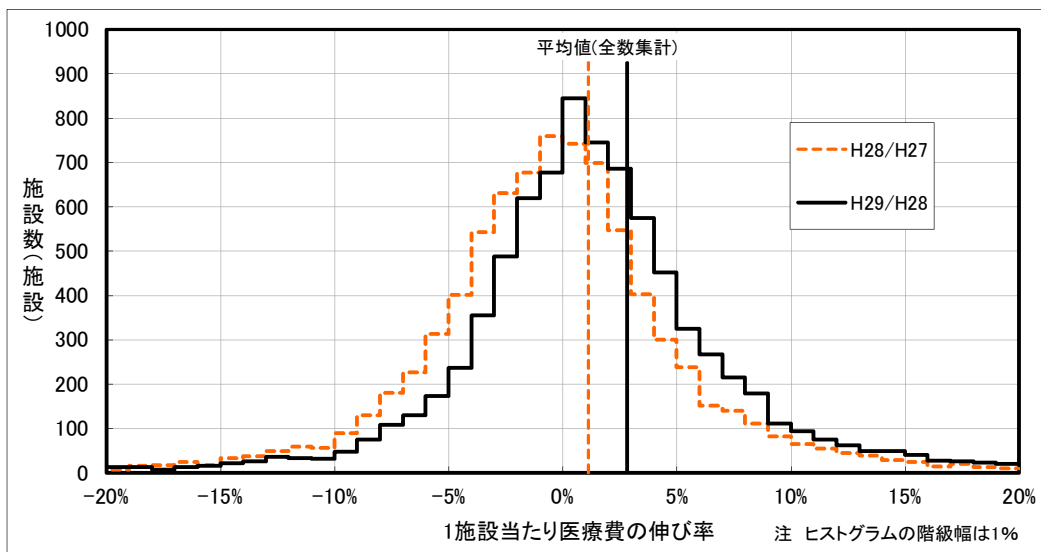
(1-1-2) 1施設当たり医療費の伸び率(対前年度比)の分布統計(医科病院計)

		1施設当たり医療費の伸び率	
		平成28年度	平成29年度
施設数		8,228	8,194
パーセンタイル値	25%	▲ 3.4 %	▲ 1.7 %
	50%(中央値)	▲ 0.3 %	1.1 %
	75%	2.7 %	4.3 %
全数集計による平均値		1.1 %	2.8 %

■ 1施設当たり医療費階級別施設数(医科病院計)



■ 1施設当たり医療費の伸び率階級別施設数(医科病院計)

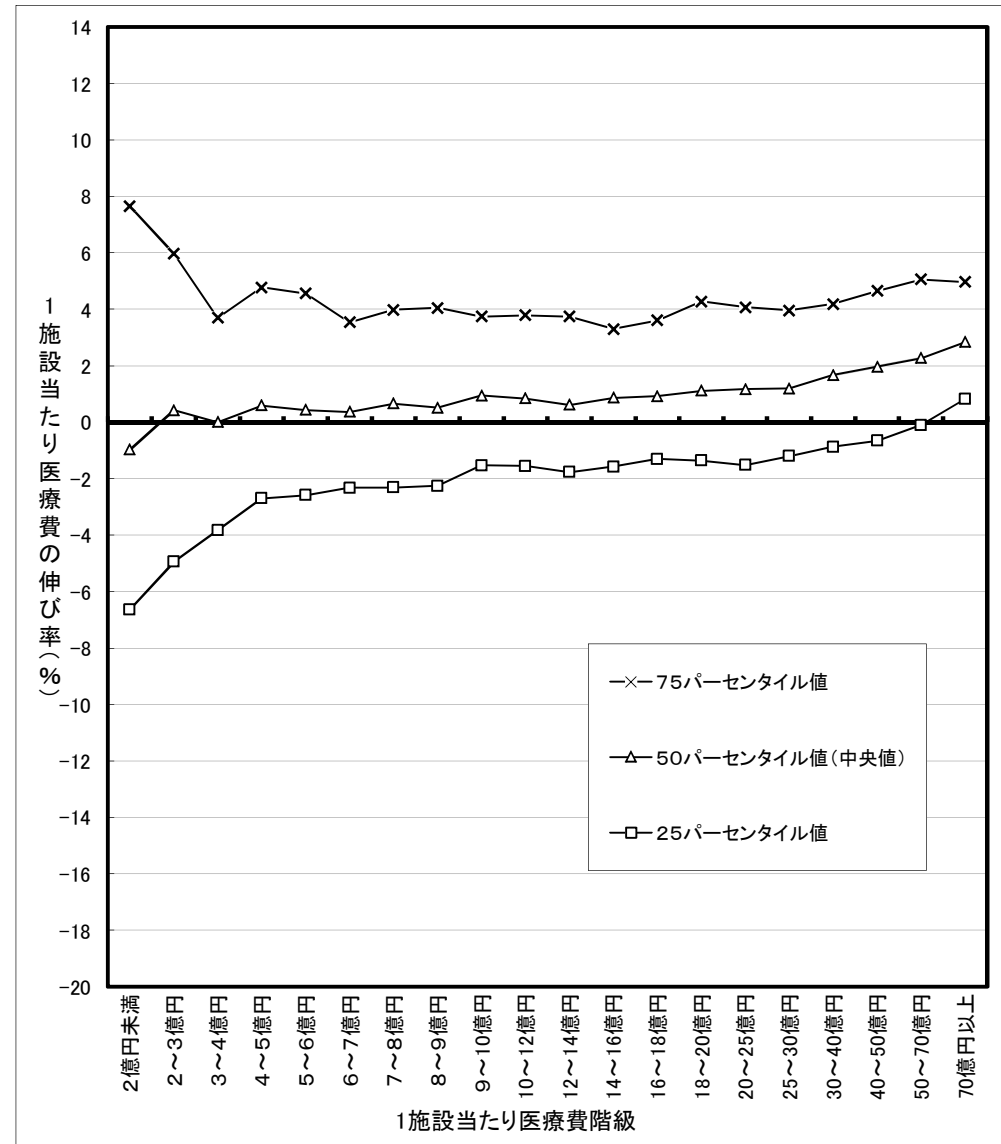


(1-1-3) 1施設当たり医療費階級別にみた1施設当たり医療費の伸び率(対前年度比)の分布統計(医科病院計)

平成28年度→平成29年度

1施設当たり医療費階級	施設数	パーセンタイル値		
		25%	50% 中央値	75%
2億円未満	227	▲ 6.6	▲ 1.0	7.6
2～3億円	304	▲ 4.9	0.4	6.0
3～4億円	395	▲ 3.8	0.0	3.7
4～5億円	408	▲ 2.7	0.6	4.8
5～6億円	406	▲ 2.6	0.4	4.6
6～7億円	438	▲ 2.3	0.4	3.5
7～8億円	388	▲ 2.3	0.7	4.0
8～9億円	377	▲ 2.3	0.5	4.1
9～10億円	365	▲ 1.5	0.9	3.7
10～12億円	607	▲ 1.6	0.8	3.8
12～14億円	523	▲ 1.8	0.6	3.7
14～16億円	477	▲ 1.6	0.9	3.3
16～18億円	343	▲ 1.3	0.9	3.6
18～20億円	350	▲ 1.4	1.1	4.3
20～25億円	561	▲ 1.5	1.2	4.1
25～30億円	344	▲ 1.2	1.2	4.0
30～40億円	454	▲ 0.9	1.7	4.2
40～50億円	247	▲ 0.7	2.0	4.6
50～70億円	284	▲ 0.1	2.3	5.1
70億円以上	696	0.8	2.8	5.0

■ 1施設当たり医療費階級別1施設当たり医療費の伸び率のパーセンタイル値



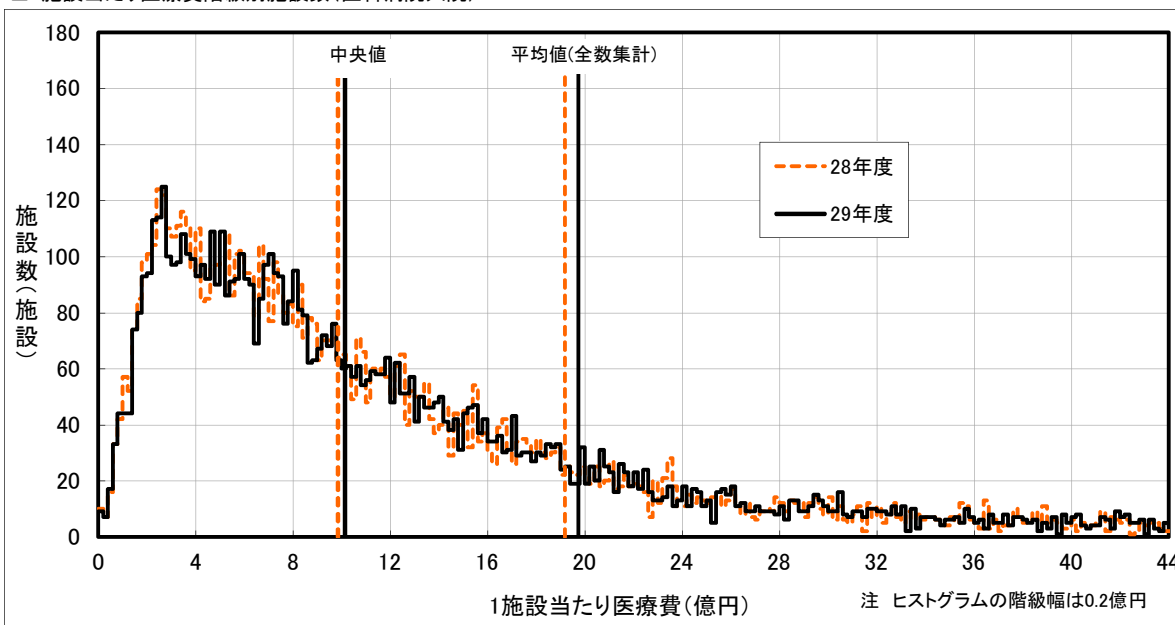
注 平成28年度の1施設当たり医科医療費階級で医科病院を分類し、平成29年度の1施設当たり医科医療費の伸び率(対前年度比)の分布状況をみたものである。

1-2 医科病院入院

(1-2-1) 1施設当たり医療費の分布統計(医科病院入院)

		1施設当たり医療費		
		平成27年度	平成28年度	平成29年度
施設数		8,240	8,220	8,200
平均		19.21 億円	19.54 億円	20.16 億円
標準偏差		29.72 億円	30.35 億円	31.36 億円
変動係数		1.547	1.553	1.555
パー センタ イル 値	25%	4.88 億円	5.02 億円	5.15 億円
	50%(中央値)	9.72 億円	9.85 億円	10.13 億円
	75%	18.97 億円	19.26 億円	19.87 億円
全数集計による平均値		18.91 億円	19.18 億円	19.75 億円

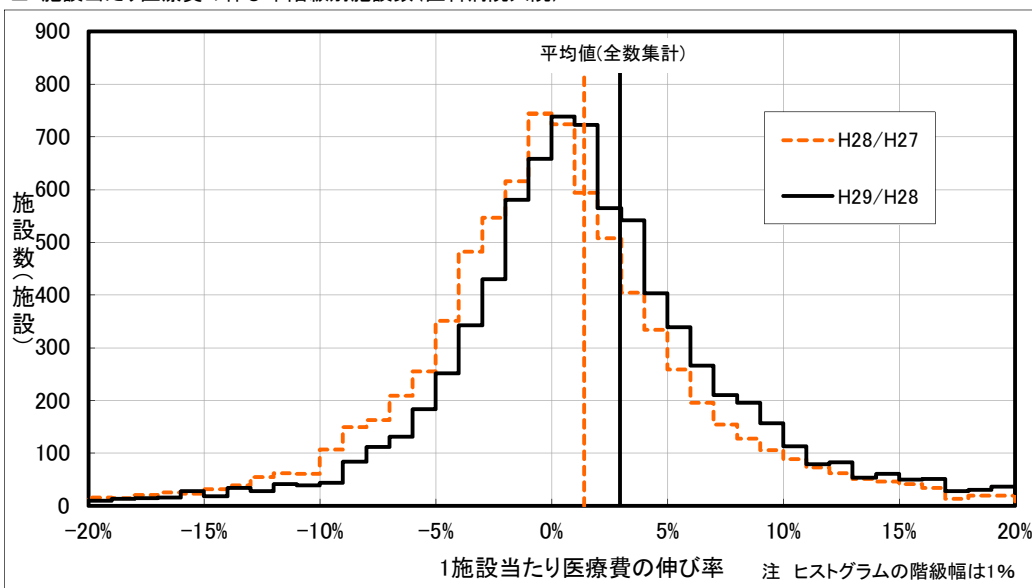
■ 1施設当たり医療費階級別施設数(医科病院入院)



(1-2-2) 1施設当たり医療費の伸び率(対前年度比)の分布統計(医科病院入院)

		1施設当たり医療費の伸び率	
		平成28年度	平成29年度
施設数		8,103	8,088
パー センタ イル 値	25%	▲ 3.3 %	▲ 1.7 %
	50%(中央値)	▲ 0.0 %	1.3 %
	75%	3.4 %	4.9 %
全数集計による平均値		1.4 %	3.0 %

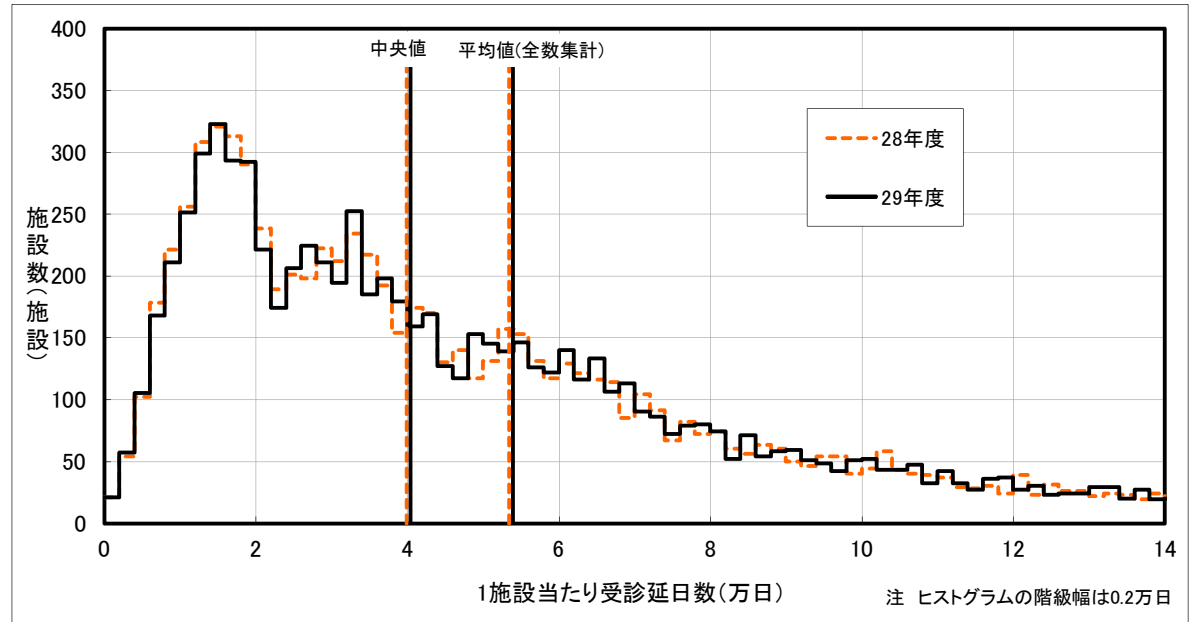
■ 1施設当たり医療費の伸び率階級別施設数(医科病院入院)



(1-2-3) 1施設当たり受診延日数の分布統計(医科病院入院)

		1施設当たり受診延日数		
		平成27年度	平成28年度	平成29年度
施設数		8,240	8,220	8,200
平均		5.43 万日	5.45 万日	5.51 万日
標準偏差		4.94 万日	4.92 万日	4.93 万日
変動係数		0.910	0.903	0.896
パー センタ イル 値	25%	1.95 万日	1.99 万日	2.03 万日
	50%(中央値)	3.95 万日	3.99 万日	4.04 万日
	75%	7.09 万日	7.11 万日	7.15 万日
全数集計による平均値		5.33 万日	5.34 万日	5.39 万日

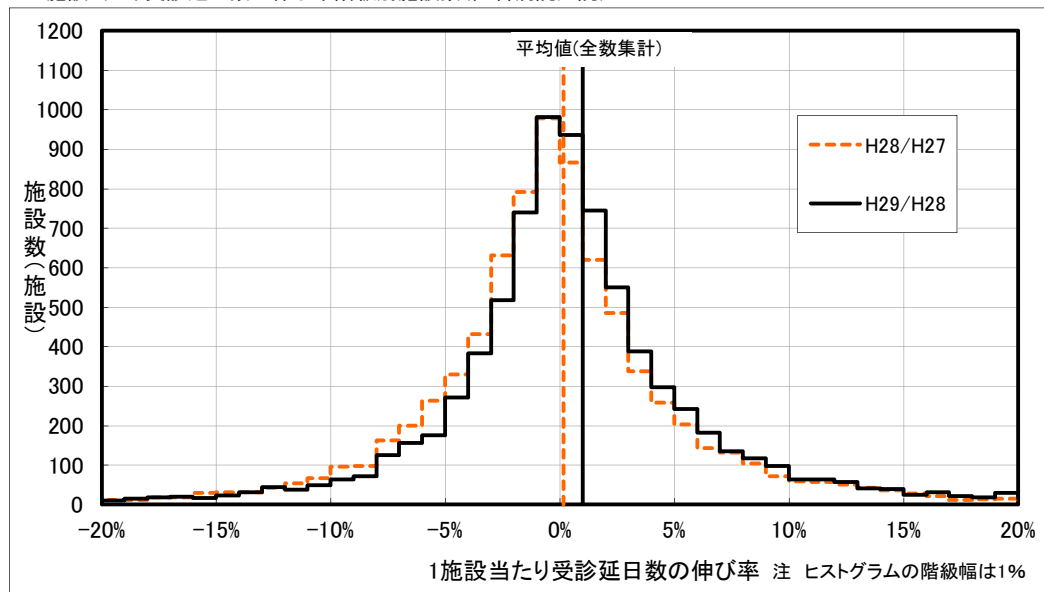
■ 1施設当たり受診延日数階級別施設数(医科病院入院)



(1-2-4) 1施設当たり受診延日数の伸び率(対前年度比)の分布統計(医科病院入院)

		1施設当たり受診延日数の伸び率	
		平成28年度	平成29年度
施設数		8,103	8,088
パー センタ イル 値	25%	▲ 2.9 %	▲ 2.2 %
	50%(中央値)	▲ 0.4 %	0.2 %
	75%	2.4 %	3.0 %
全数集計による平均値		0.1 %	1.0 %

■ 1施設当たり受診延日数の伸び率階級別施設数(医科病院入院)

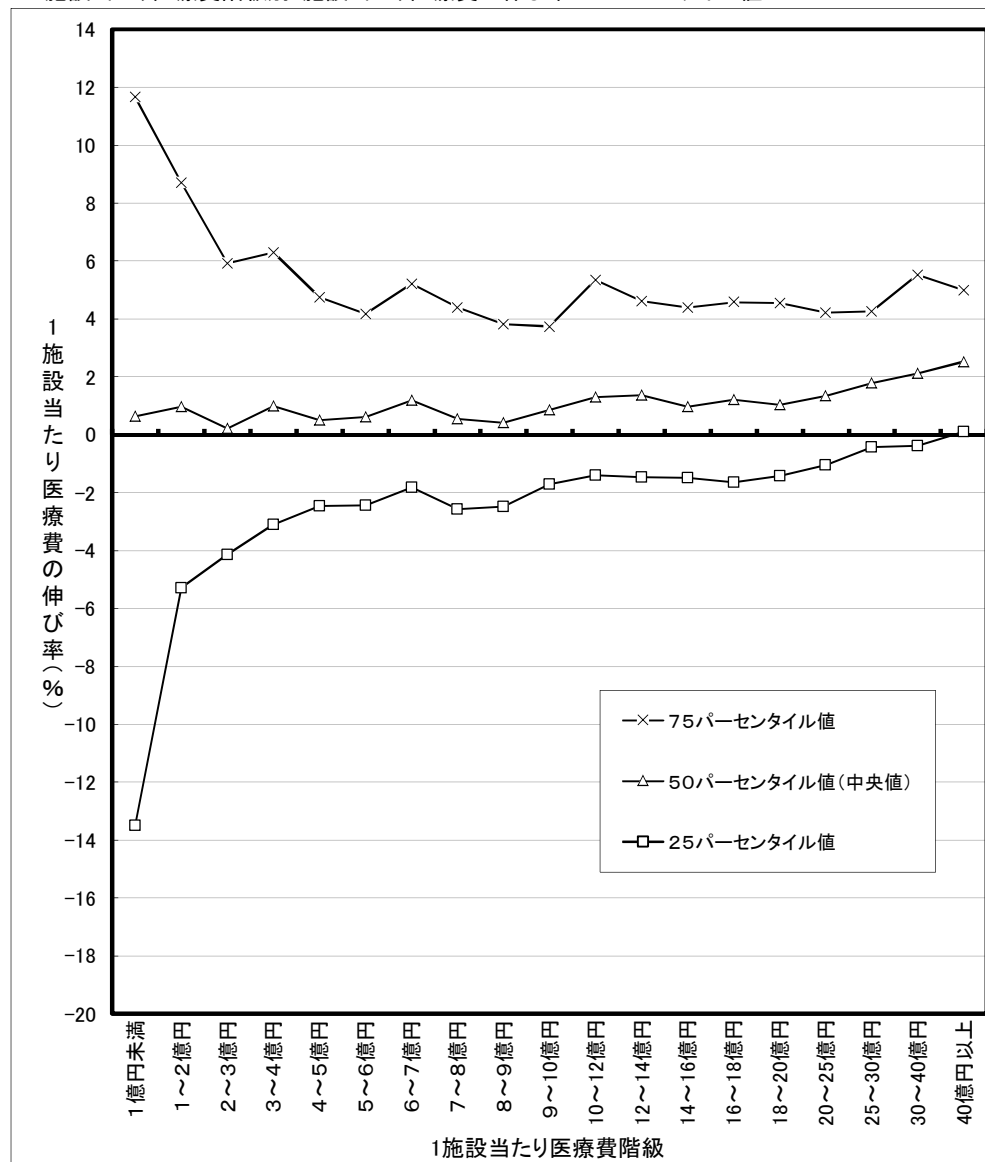


(1-2-5) 1施設当たり医療費階級別にみた1施設当たり医療費の伸び率(対前年度比)の分布統計(医科病院入院)

平成28年度→平成29年度

1施設当たり医療費階級	施設数	パーセンタイル値		
		25%	50% 中央値	75%
1億円未満	99	▲13.5	0.6	11.7
1～2億円	343	▲5.3	1.0	8.7
2～3億円	545	▲4.1	0.2	5.9
3～4億円	525	▲3.1	1.0	6.3
4～5億円	463	▲2.5	0.5	4.7
5～6億円	486	▲2.4	0.6	4.2
6～7億円	456	▲1.8	1.2	5.2
7～8億円	420	▲2.6	0.6	4.4
8～9億円	385	▲2.5	0.4	3.8
9～10億円	335	▲1.7	0.9	3.7
10～12億円	589	▲1.4	1.3	5.4
12～14億円	500	▲1.5	1.4	4.6
14～16億円	397	▲1.5	1.0	4.4
16～18億円	324	▲1.6	1.2	4.6
18～20億円	271	▲1.4	1.0	4.6
20～25億円	438	▲1.1	1.3	4.2
25～30億円	277	▲0.4	1.8	4.3
30～40億円	340	▲0.4	2.1	5.5
40億円以上	895	0.1	2.5	5.0

■1施設当たり医療費階級別1施設当たり医療費の伸び率のパーセンタイル値



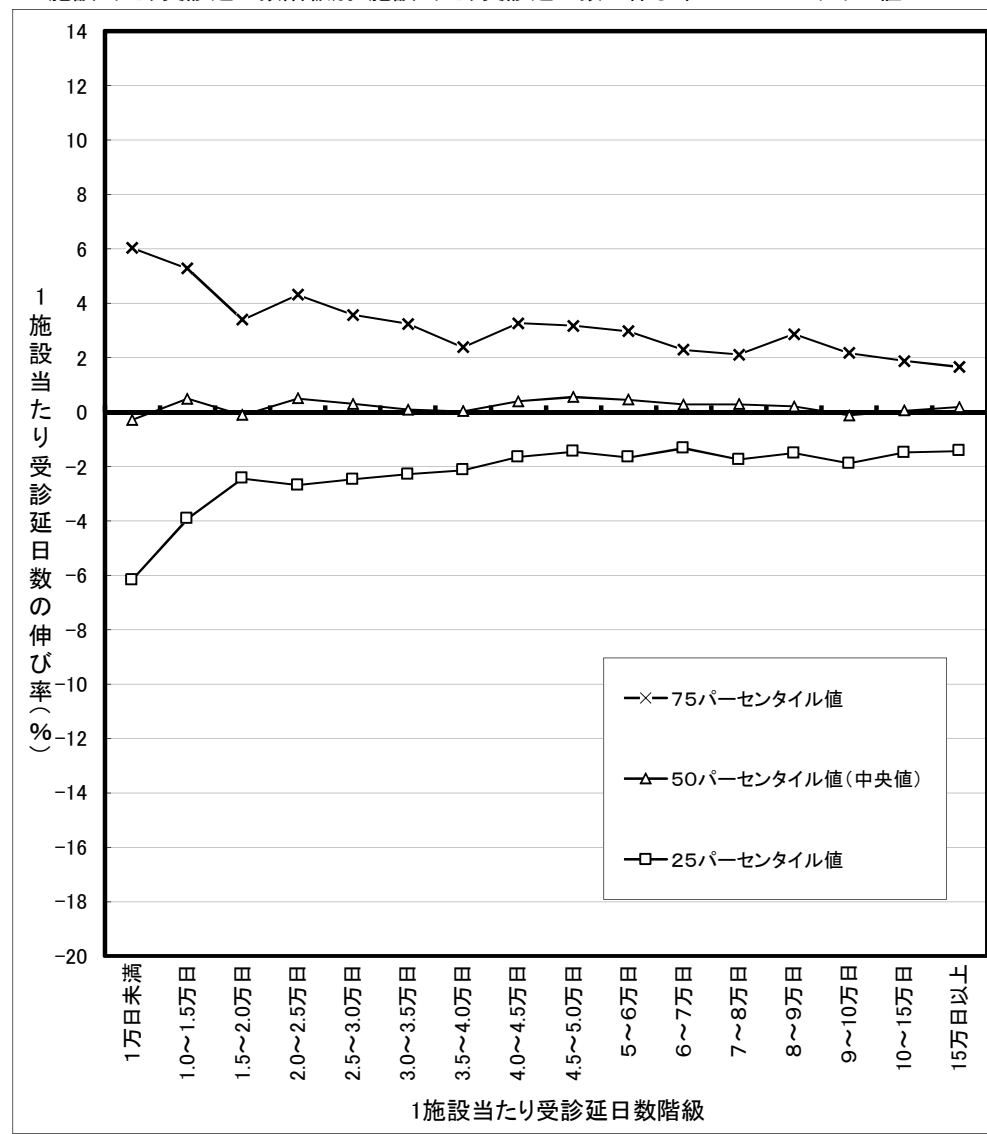
注 平成28年度の1施設当たり医科入院医療費階級で医科病院を分類し、平成29年度の1施設当たり医科入院医療費の伸び率(対前年度比)の分布状況をみたものである。

(1-2-6) 1施設当たり受診延日数階級別に応じた1施設当たり受診延日数の伸び率(対前年度比)の分布統計(医科病院入院)

平成28年度→平成29年度

1施設当たり 受診延日数階級	施設数	パーセンタイル値		
		25%	50% 中央値	75%
1万日未満	548	▲ 6.2	▲ 0.3	6.0
1.0～1.5万日	726	▲ 3.9	0.5	5.3
1.5～2.0万日	719	▲ 2.4	▲ 0.1	3.4
2.0～2.5万日	511	▲ 2.7	0.5	4.3
2.5～3.0万日	515	▲ 2.5	0.3	3.6
3.0～3.5万日	550	▲ 2.3	0.1	3.2
3.5～4.0万日	450	▲ 2.1	0.0	2.4
4.0～4.5万日	406	▲ 1.7	0.4	3.3
4.5～5.0万日	317	▲ 1.5	0.5	3.2
5～6万日	686	▲ 1.7	0.4	3.0
6～7万日	563	▲ 1.3	0.3	2.3
7～8万日	413	▲ 1.7	0.3	2.1
8～9万日	311	▲ 1.5	0.2	2.9
9～10万日	241	▲ 1.9	▲ 0.1	2.2
10～15万日	719	▲ 1.5	0.0	1.9
15万日以上	413	▲ 1.4	0.2	1.7

■ 1施設当たり受診延日数階級別1施設当たり受診延日数の伸び率のパーセンタイル値



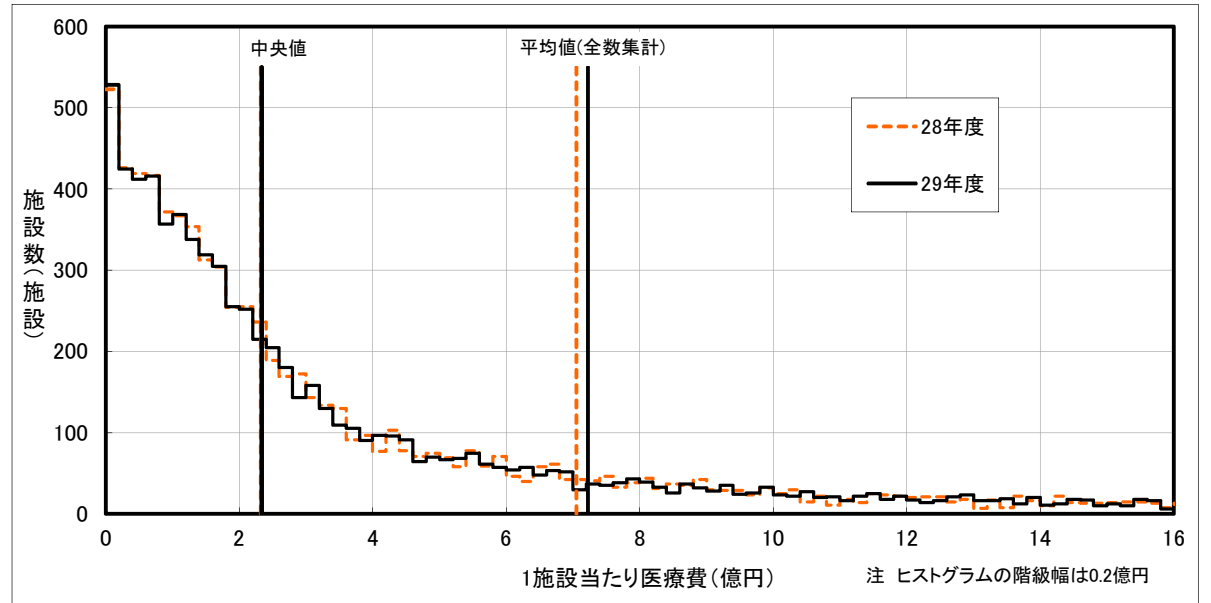
注 平成28年度の1施設当たり医科入院の受診延日数階級で医科病院を分類し、平成29年度の1施設当たり医科入院の受診延日数の伸び率(対前年度比)の分布状況をみたものである。

1-3 医科病院入院外

(1-3-1) 1施設当たり医療費の分布統計(医科病院入院外)

		1施設当たり医療費		
		平成27年度	平成28年度	平成29年度
施設数		8,313	8,303	8,266
平均		7.07 億円	7.12 億円	7.32 億円
標準偏差		14.33 億円	14.58 億円	15.19 億円
変動係数		2.028	2.048	2.076
パーセンタイル値	25%	0.97 億円	0.95 億円	0.96 億円
	50%(中央値)	2.35 億円	2.32 億円	2.34 億円
	75%	6.59 億円	6.53 億円	6.53 億円
全数集計による平均値		7.02 億円	7.05 億円	7.22 億円

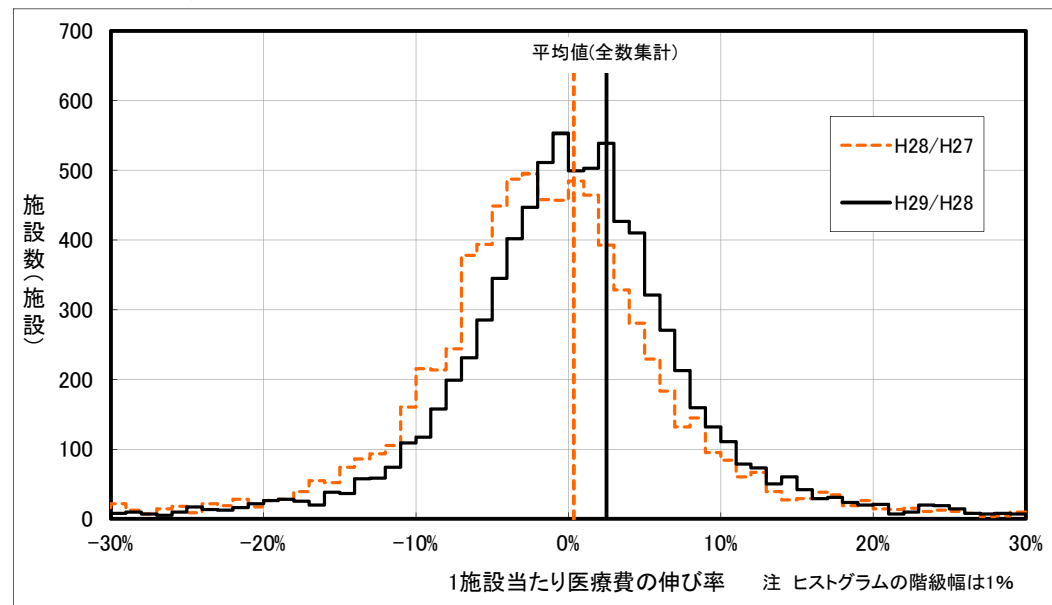
■ 1施設当たり医療費階級別施設数(医科病院入院外)



(1-3-2) 1施設当たり医療費の伸び率(対前年度比)の分布統計(医科病院入院外)

		1施設当たり医療費の伸び率	
		平成28年度	平成29年度
施設数		8,186	8,157
パーセンタイル値	25%	▲ 6.1 %	▲ 3.9 %
	50%(中央値)	▲ 1.6 %	0.3 %
	75%	3.0 %	4.5 %
全数集計による平均値		0.4 %	2.5 %

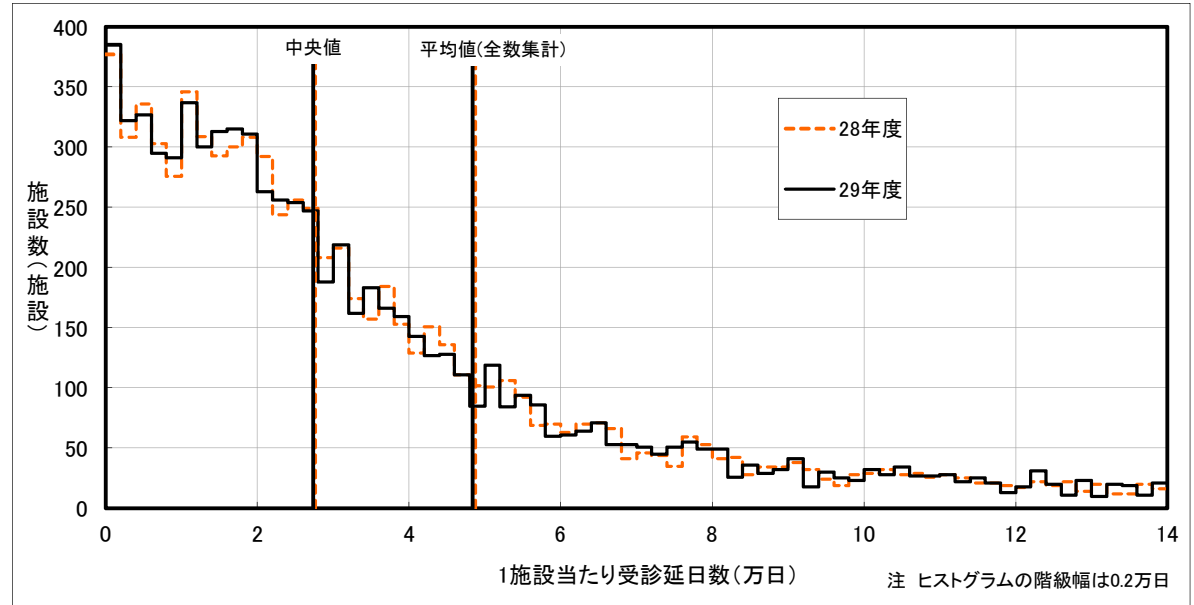
■ 1施設当たり医療費の伸び率階級別施設数(医科病院入院外)



(1-3-3) 1施設当たり受診延日数の分布統計(医科病院入院外)

		1施設当たり受診延日数		
		平成27年度	平成28年度	平成29年度
施設数		8,313	8,303	8,266
平均		4.98 万日	4.92 万日	4.89 万日
標準偏差		6.59 万日	6.50 万日	6.47 万日
変動係数		1.322	1.322	1.324
パーセンタイル値	25%	1.30 万日	1.28 万日	1.27 万日
	50%(中央値)	2.79 万日	2.76 万日	2.73 万日
	75%	5.70 万日	5.62 万日	5.63 万日
全数集計による平均値		4.95 万日	4.87 万日	4.83 万日

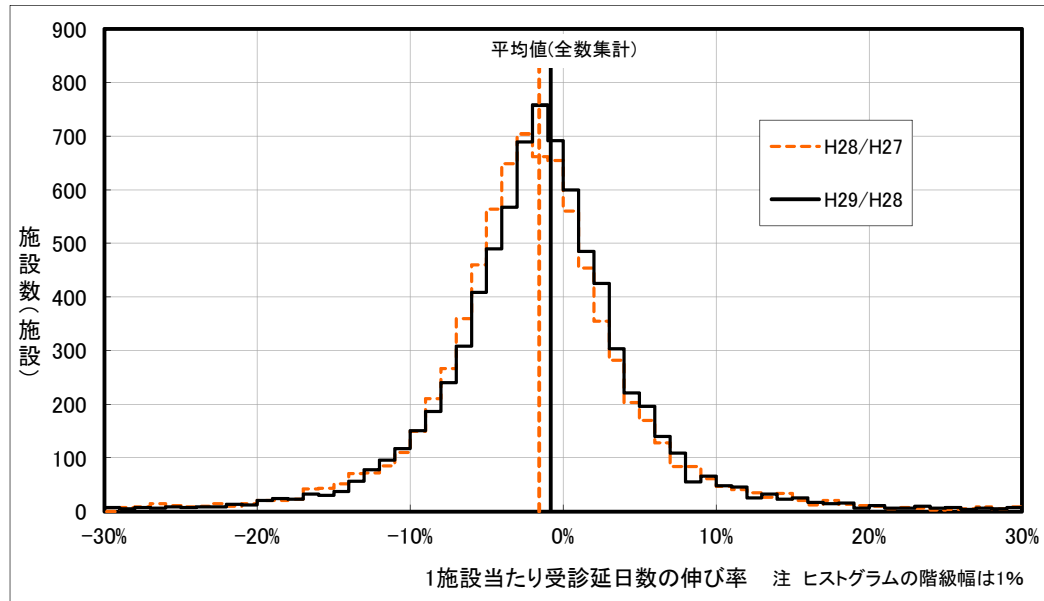
■ 1施設当たり受診延日数階級別施設数(医科病院入院外)



(1-3-4) 1施設当たり受診延日数の伸び率(対前年度比)の分布統計(医科病院入院外)

		1施設当たり受診延日数の伸び率	
		平成28年度	平成29年度
施設数		8,186	8,157
パーセンタイル値	25%	▲ 5.2 %	▲ 4.8 %
	50%(中央値)	▲ 2.0 %	▲ 1.5 %
	75%	1.4 %	1.8 %
全数集計による平均値		▲ 1.6 %	▲ 0.8 %

■ 1施設当たり受診延日数の伸び率階級別施設数(医科病院入院外)

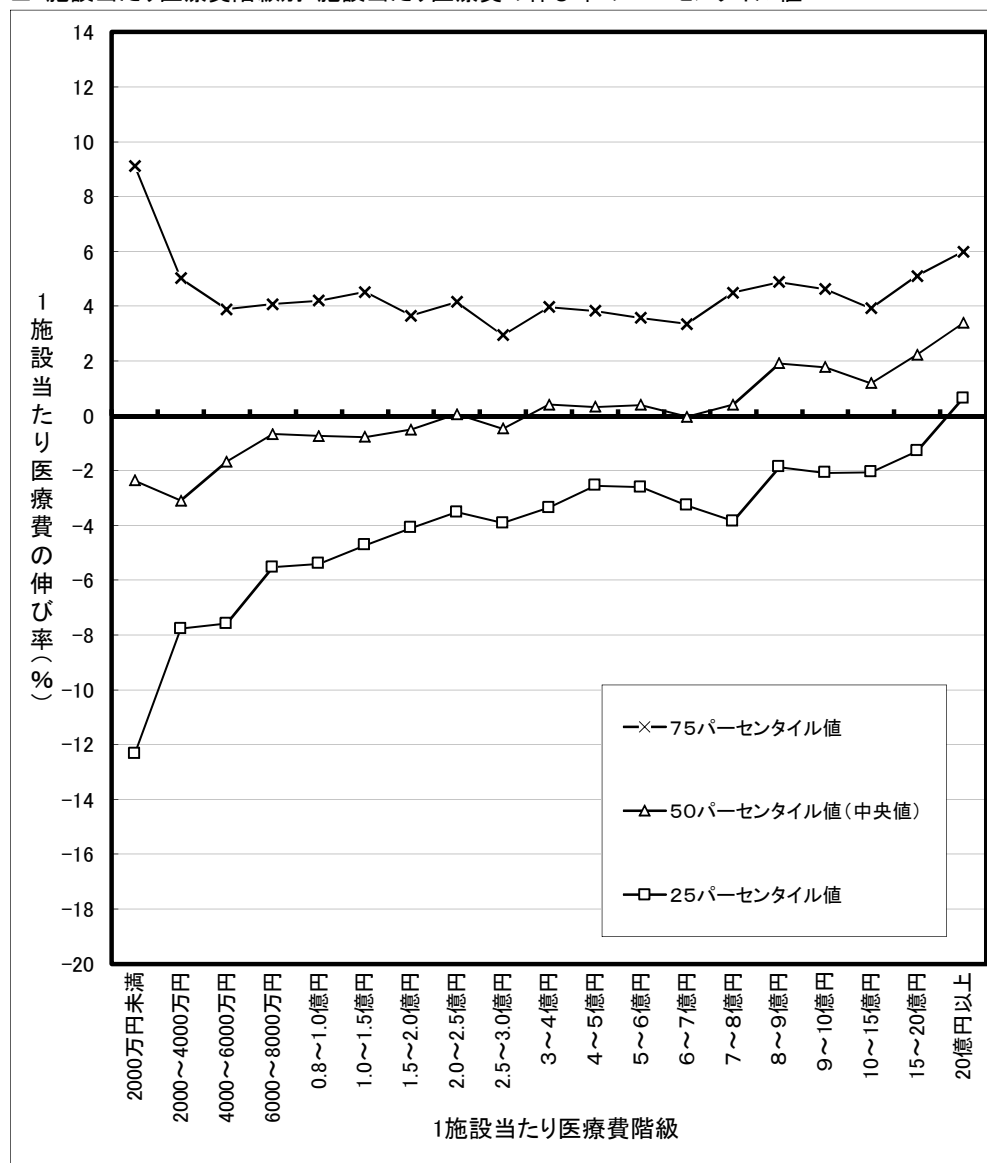


(1-3-5) 1施設当たり医療費階級別にみた1施設当たり医療費の伸び率(対前年度比)の分布統計(医科病院入院外)

平成28年度→平成29年度

1施設当たり医療費階級	施設数	パーセンタイル値		
		25%	50% 中央値	75%
2000万円未満	510	▲12.3	▲2.4	9.1
2000～4000万円	411	▲7.8	▲3.1	5.0
4000～6000万円	408	▲7.6	▲1.7	3.9
6000～8000万円	403	▲5.5	▲0.7	4.1
0.8～1.0億円	366	▲5.4	▲0.7	4.2
1.0～1.5億円	871	▲4.7	▲0.8	4.5
1.5～2.0億円	692	▲4.1	▲0.5	3.6
2.0～2.5億円	576	▲3.5	0.1	4.2
2.5～3.0億円	434	▲3.9	▲0.5	2.9
3～4億円	587	▲3.4	0.4	4.0
4～5億円	399	▲2.5	0.3	3.8
5～6億円	329	▲2.6	0.4	3.6
6～7億円	246	▲3.3	▲0.0	3.3
7～8億円	195	▲3.8	0.4	4.5
8～9億円	186	▲1.9	1.9	4.9
9～10億円	140	▲2.1	1.8	4.6
10～15億円	437	▲2.1	1.2	3.9
15～20億円	251	▲1.3	2.2	5.1
20億円以上	716	0.6	3.4	6.0

■1施設当たり医療費階級別1施設当たり医療費の伸び率のパーセンタイル値



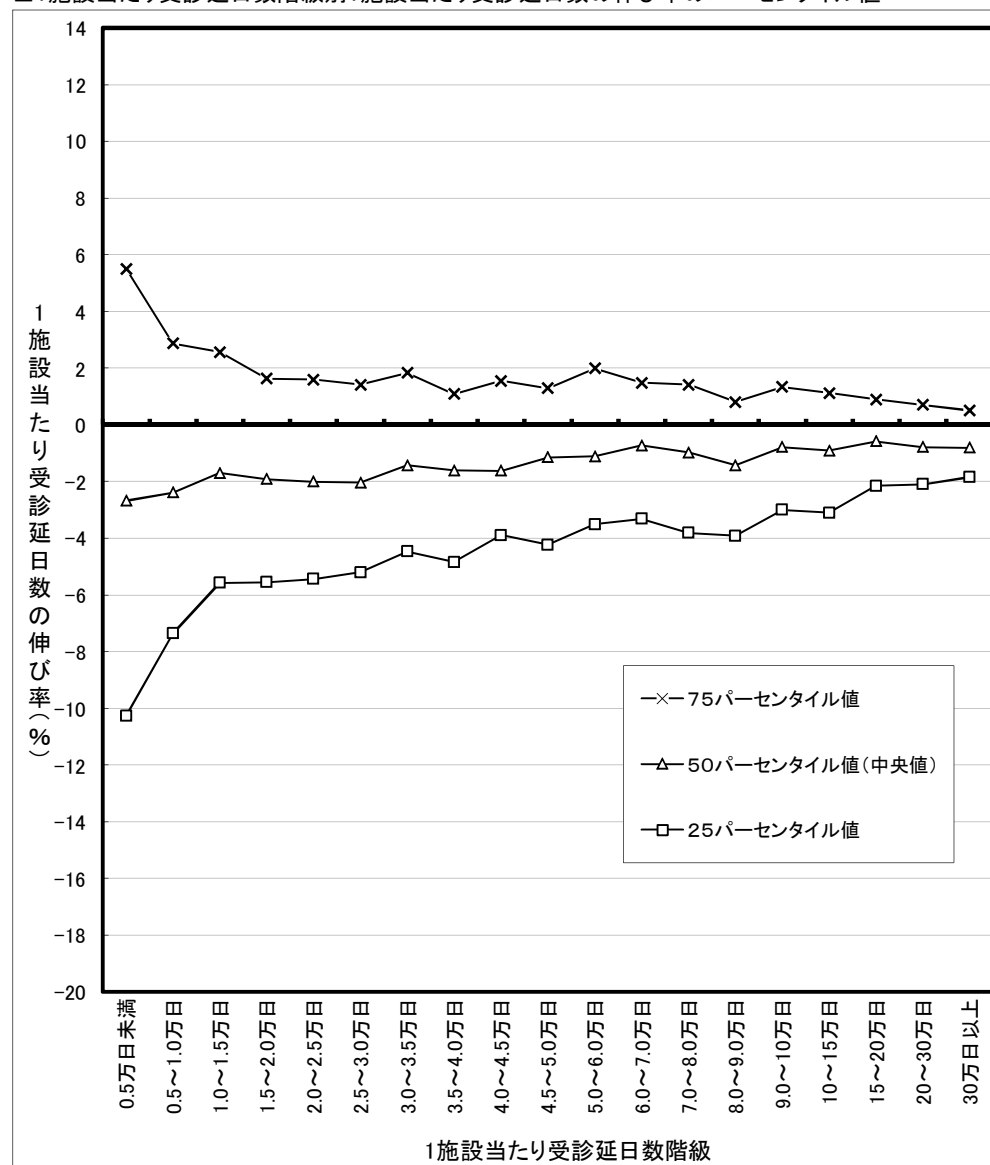
注 平成28年度の1施設当たり医科入院外医療費階級で医科病院を分類し、平成29年度の1施設当たり医科入院外医療費の伸び率(対前年度比)の分布状況を見たものである。

(1-3-6) 1施設当たり受診延日数階級別にみた1施設当たり受診延日数の伸び率(対前年度比)の分布統計(医科病院入院外)

平成28年度→平成29年度

1施設当たり 受診延日数階級	施設数	パーセンタイル値		
		25%	50% 中央値	75%
0.5万日未満	826	▲10.3	▲2.7	5.5
0.5～1.0万日	726	▲7.4	▲2.4	2.9
1.0～1.5万日	778	▲5.6	▲1.7	2.6
1.5～2.0万日	744	▲5.6	▲1.9	1.6
2.0～2.5万日	663	▲5.4	▲2.0	1.6
2.5～3.0万日	567	▲5.2	▲2.0	1.4
3.0～3.5万日	463	▲4.5	▲1.4	1.8
3.5～4.0万日	408	▲4.8	▲1.6	1.1
4.0～4.5万日	346	▲3.9	▲1.6	1.5
4.5～5.0万日	276	▲4.2	▲1.1	1.3
5.0～6.0万日	433	▲3.5	▲1.1	2.0
6.0～7.0万日	306	▲3.3	▲0.7	1.5
7.0～8.0万日	237	▲3.8	▲1.0	1.4
8.0～9.0万日	177	▲3.9	▲1.4	0.8
9.0～10万日	140	▲3.0	▲0.8	1.3
10～15万日	501	▲3.1	▲0.9	1.1
15～20万日	251	▲2.2	▲0.6	0.9
20～30万日	215	▲2.1	▲0.8	0.7
30万日以上	100	▲1.8	▲0.8	0.5

■1施設当たり受診延日数階級別1施設当たり受診延日数の伸び率のパーセンタイル値



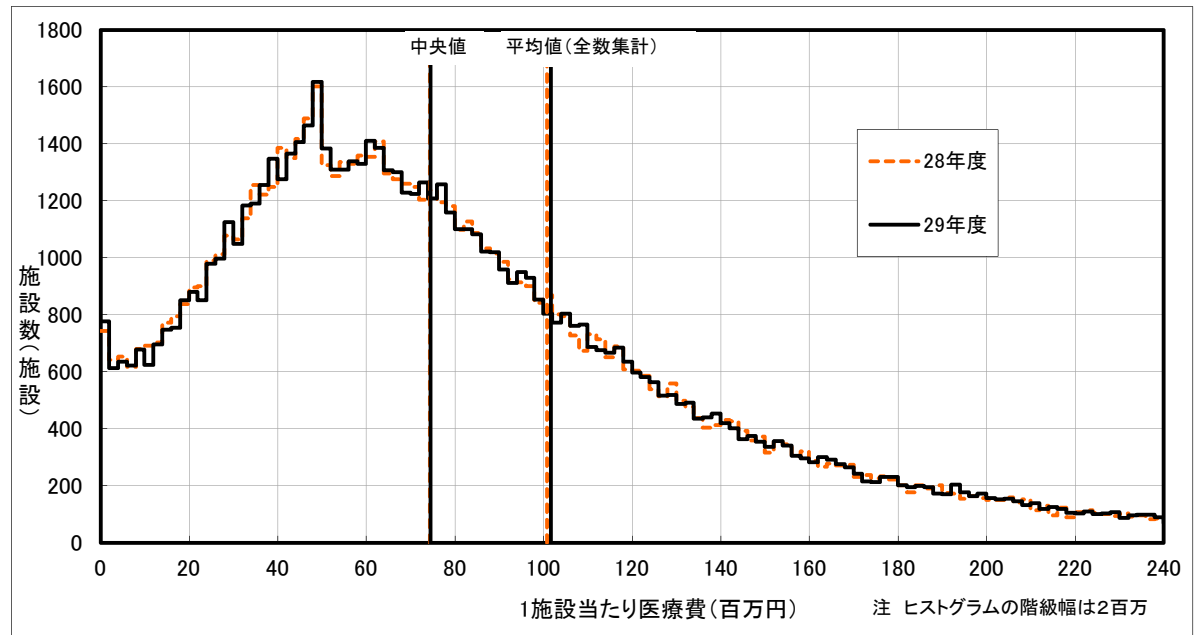
注 平成28年度の1施設当たり医科入院外の受診延日数階級で医科病院を分類し、平成29年度の1施設当たり医科入院外の受診延日数の伸び率(対前年度比)の分布状況をみたものである。

2 医科診療所

(2-1) 1施設当たり医療費の分布統計(医科診療所)

		1施設当たり医療費		
		平成27年度	平成28年度	平成29年度
施設数		81,740	82,055	82,151
平均		103.49 百万円	102.50 百万円	103.34 百万円
標準偏差		130.90 百万円	131.56 百万円	133.24 百万円
変動係数		1.265	1.283	1.289
パーセンタイル値	25%	44.28 百万円	43.81 百万円	44.08 百万円
	50%(中央値)	75.16 百万円	74.29 百万円	74.55 百万円
	75%	121.06 百万円	119.69 百万円	120.21 百万円
全数集計による平均値		101.88 百万円	100.74 百万円	101.60 百万円

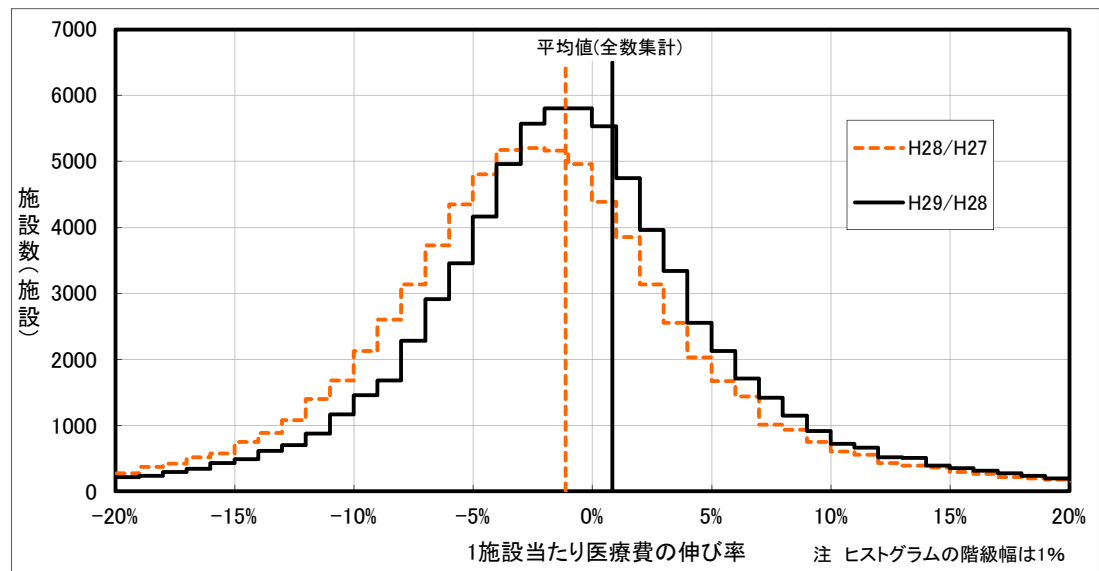
■ 1施設当たり医療費階級別施設数(医科診療所)



(2-2) 1施設当たり医療費の伸び率(対前年度比)の分布統計(医科診療所)

		1施設当たり医療費の伸び率	
		平成28年度	平成29年度
施設数		78,907	79,419
パーセンタイル値	25%	▲ 6.5 %	▲ 4.7 %
	50%(中央値)	▲ 2.4 %	▲ 0.9 %
	75%	1.9 %	3.1 %
全数集計による平均値		▲ 1.1 %	0.8 %

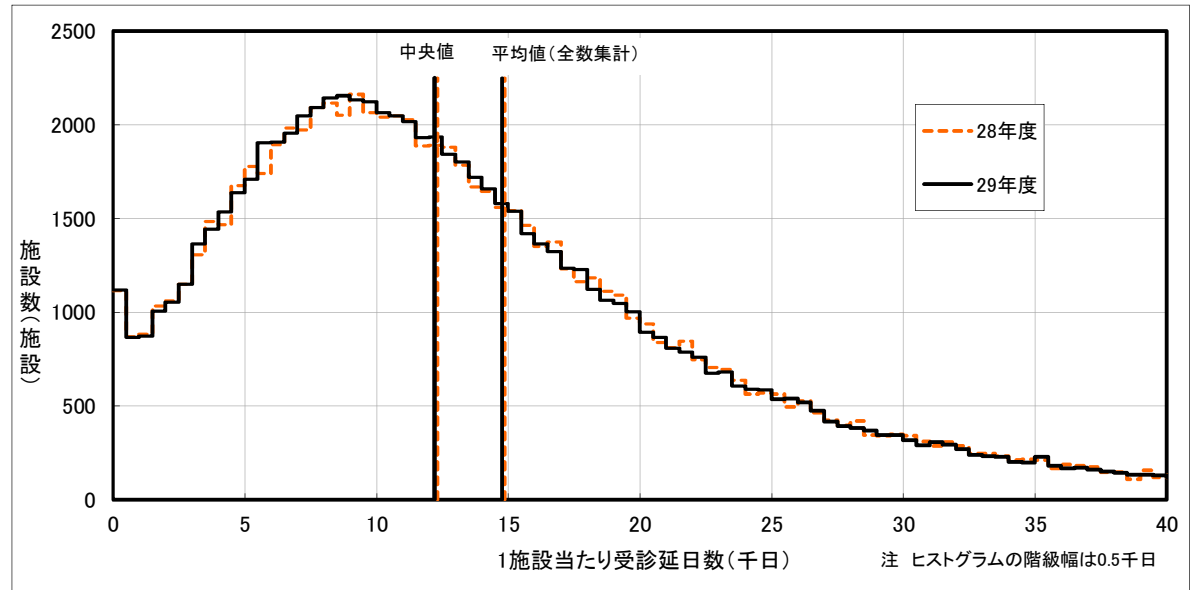
■ 1施設当たり医療費の伸び率階級別施設数(医科診療所)



(2-3) 1施設当たり受診延日数の分布統計(医科診療所)

	1施設当たり受診延日数		
	平成27年度	平成28年度	平成29年度
施設数	81,740	82,055	82,151
平均	15.28 千日	15.12 千日	15.03 千日
標準偏差	12.72 千日	12.61 千日	12.54 千日
変動係数	0.832	0.834	0.834
パーセンタイル値	25%	7.33 千日	7.28 千日
	50%(中央値)	12.43 千日	12.30 千日
	75%	19.60 千日	19.36 千日
全数集計による平均値	15.02 千日	14.86 千日	14.77 千日

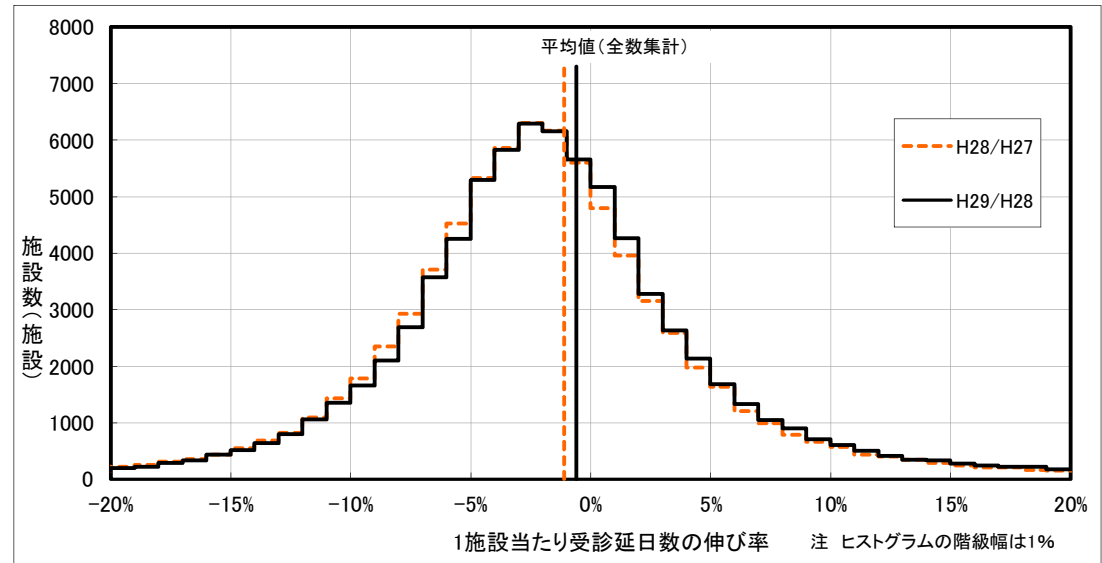
■ 1施設当たり受診延日数階級別施設数(医科診療所)



(2-4) 1施設当たり受診延日数の伸び率(対前年度比)の分布統計(医科診療所)

	1施設当たり受診延日数の伸び率	
	平成28年度	平成29年度
施設数	78,907	79,419
パーセンタイル値	25%	▲ 5.7 %
	50%(中央値)	▲ 2.2 %
	75%	1.5 %
全数集計による平均値	▲ 1.1 %	▲ 0.6 %

■ 1施設当たり受診延日数の伸び率階級別施設数(医科診療所)

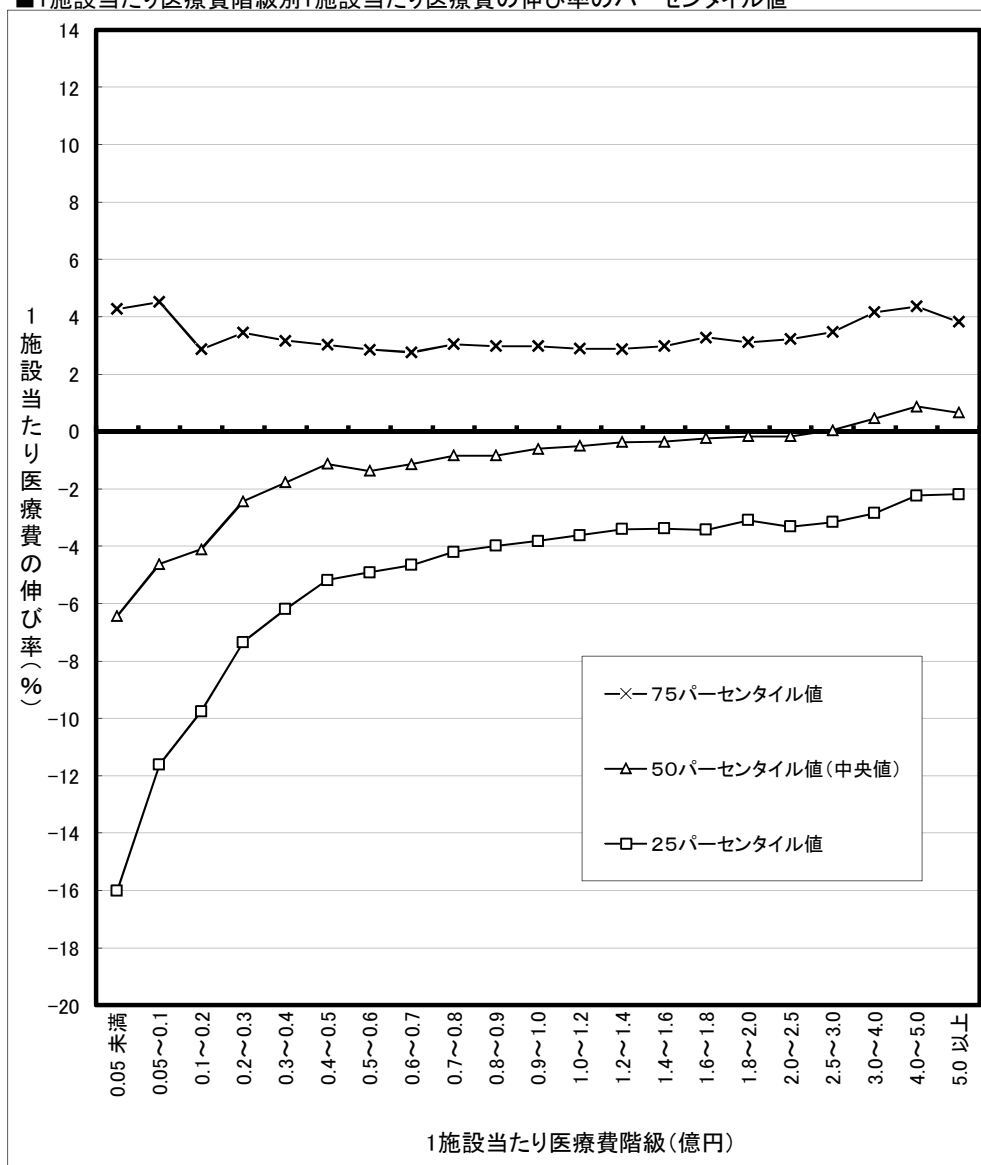


(2-5) 1施設当たり医療費階級別にみた1施設当たり医療費の伸び率(対前年度比)の分布統計(医科診療所)

平成28年度→平成29年度

1施設当たり医療費階級	施設数	パーセンタイル値		
		25%	50% 中央値	75%
500万円未満	1,450	▲16.0	▲6.4	4.3
500～1000万円	1,428	▲11.6	▲4.6	4.5
1000～2000万円	3,399	▲9.8	▲4.1	2.9
2000～3000万円	4,577	▲7.3	▲2.4	3.5
3000～4000万円	5,670	▲6.2	▲1.8	3.2
4000～5000万円	6,998	▲5.2	▲1.1	3.0
5000～6000万円	6,458	▲4.9	▲1.4	2.9
6000～7000万円	6,457	▲4.7	▲1.1	2.8
7000～8000万円	5,963	▲4.2	▲0.8	3.0
8000～9000万円	5,255	▲4.0	▲0.8	3.0
9000万～1.0億円	4,485	▲3.8	▲0.6	3.0
1.0～1.2億円	7,145	▲3.6	▲0.5	2.9
1.2～1.4億円	4,962	▲3.4	▲0.4	2.9
1.4～1.6億円	3,568	▲3.4	▲0.4	3.0
1.6～1.8億円	2,472	▲3.4	▲0.2	3.3
1.8～2.0億円	1,756	▲3.1	▲0.2	3.1
2.0～2.5億円	2,631	▲3.3	▲0.2	3.2
2.5～3.0億円	1,432	▲3.2	0.0	3.5
3.0～4.0億円	1,365	▲2.9	0.5	4.2
4.0～5.0億円	708	▲2.2	0.9	4.4
5.0億円以上	1,240	▲2.2	0.7	3.8

■1施設当たり医療費階級別1施設当たり医療費の伸び率のパーセンタイル値



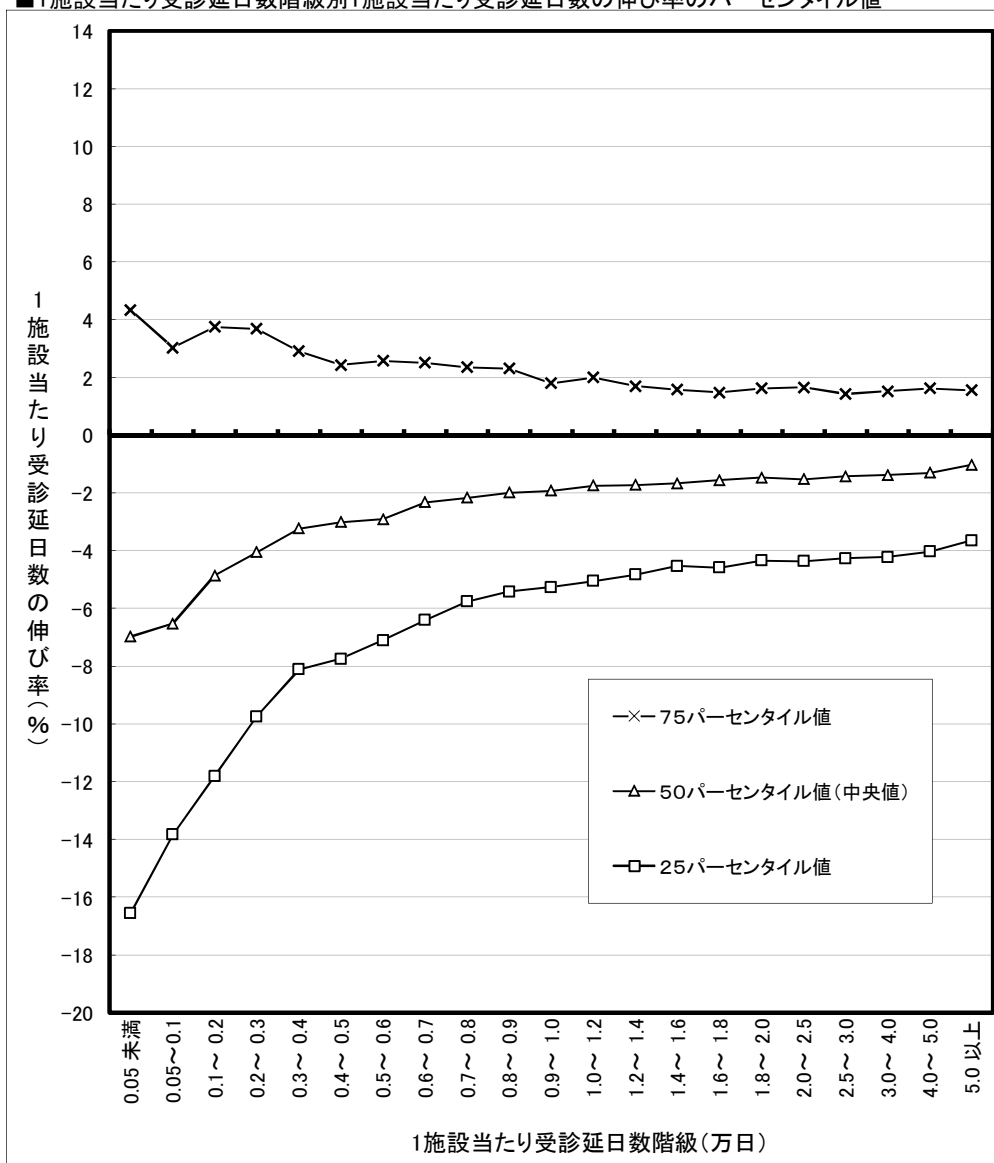
注 平成28年度の1施設当たり医科医療費階級で医科診療所を分類し、平成29年度の1施設当たり医科医療費の伸び率(対前年度比)の分布状況を見たものである。

(2-6) 1施設当たり受診延日数階級別にみた1施設当たり受診延日数の伸び率(対前年度比)の分布統計(医科診療所)

平成28年度→平成29年度

1施設当たり 受診延日数階級	施設数	パーセンタイル値		
		25%	50% 中央値	75%
500日未満	944	▲16.6	▲7.0	4.3
500～1000日	753	▲13.8	▲6.5	3.0
1000～2000日	1,700	▲11.8	▲4.9	3.8
2000～3000日	1,979	▲9.7	▲4.0	3.7
3000～4000日	2,575	▲8.1	▲3.2	2.9
4000～5000日	2,939	▲7.7	▲3.0	2.4
5000～6000日	3,361	▲7.1	▲2.9	2.6
6000～7000日	3,713	▲6.4	▲2.3	2.5
7000～8000日	3,939	▲5.8	▲2.2	2.4
8000～9000日	4,049	▲5.4	▲2.0	2.3
9000～1.0万日	4,134	▲5.3	▲1.9	1.8
1.0～1.2万日	7,822	▲5.1	▲1.7	2.0
1.2～1.4万日	7,098	▲4.8	▲1.7	1.7
1.4～1.6万日	6,094	▲4.5	▲1.7	1.6
1.6～1.8万日	5,044	▲4.6	▲1.6	1.5
1.8～2.0万日	4,285	▲4.3	▲1.5	1.6
2.0～2.5万日	7,246	▲4.4	▲1.5	1.7
2.5～3.0万日	4,239	▲4.3	▲1.4	1.4
3.0～4.0万日	4,201	▲4.2	▲1.4	1.5
4.0～5.0万日	1,714	▲4.0	▲1.3	1.6
5.0万日以上	1,590	▲3.6	▲1.0	1.6

■1施設当たり受診延日数階級別1施設当たり受診延日数の伸び率のパーセンタイル値



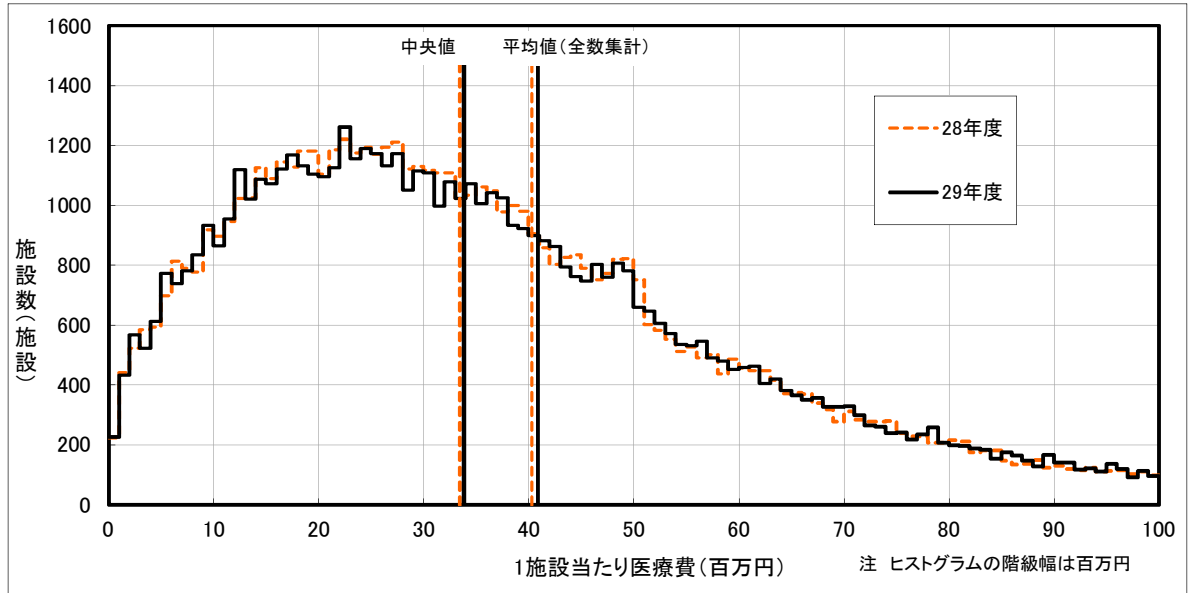
注 平成28年度の1施設当たり医科の受診延日数階級で医科診療所を分類し、平成29年度の1施設当たり医科の受診延日数の伸び率(対前年度比)の分布状況を見たものである。

3 歯科診療所

(3-1) 1施設当たり医療費の分布統計(歯科診療所)

		1施設当たり医療費		
		平成27年度	平成28年度	平成29年度
施設数		65,098	65,187	65,059
平均		40.40 百万円	40.89 百万円	41.49 百万円
標準偏差		33.50 百万円	34.48 百万円	35.34 百万円
変動係数		0.829	0.843	0.852
パーセンタイル値	25%	19.46 百万円	19.31 百万円	19.28 百万円
	50%(中央値)	33.33 百万円	33.43 百万円	33.81 百万円
	75%	51.49 百万円	52.14 百万円	53.07 百万円
全数集計による平均値		39.80 百万円	40.28 百万円	40.86 百万円

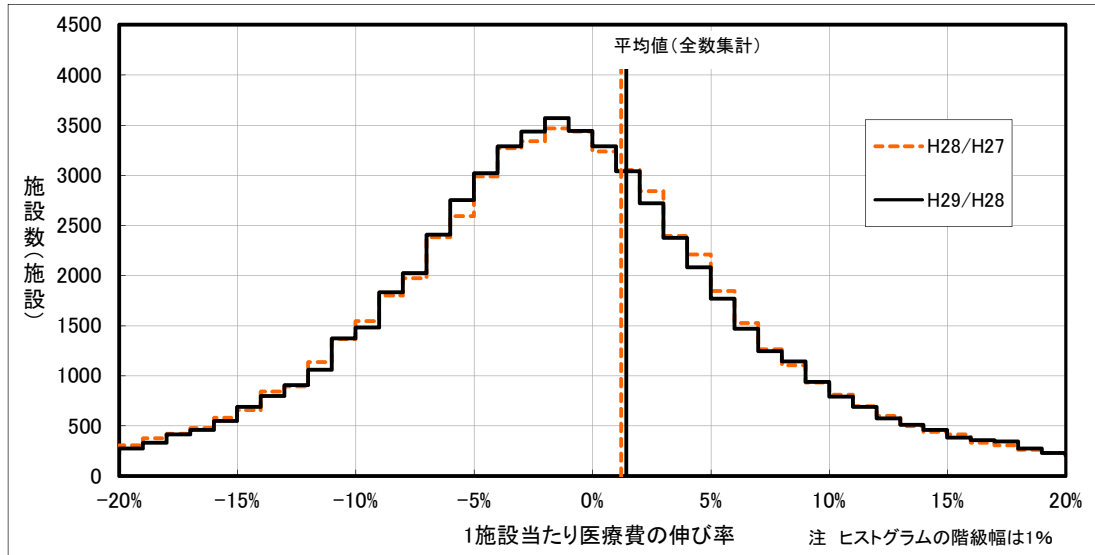
■ 1施設当たり医療費階級別施設数(歯科診療所)



(3-2) 1施設当たり医療費の伸び率(対前年度比)の分布統計(歯科診療所)

		1施設当たり医療費の伸び率	
		平成28年度	平成29年度
施設数		63,042	62,921
パーセンタイル値	25%	▲ 6.3 %	▲ 6.2 %
	50%(中央値)	▲ 1.2 %	▲ 1.3 %
	75%	4.0 %	4.0 %
全数集計による平均値		1.2 %	1.4 %

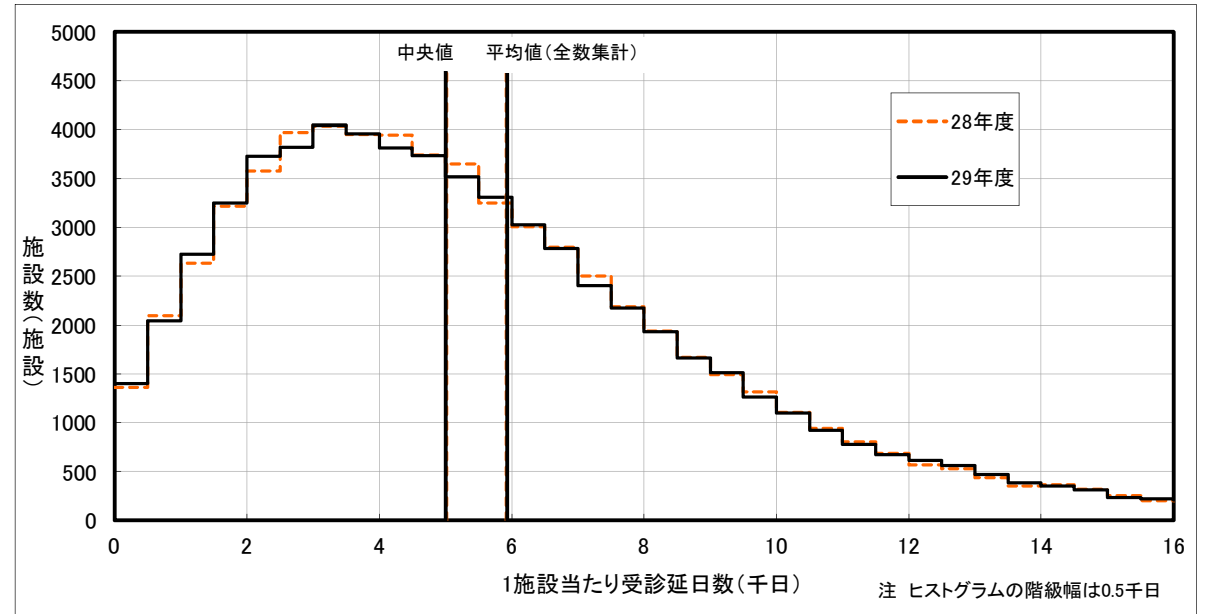
■ 1施設当たり医療費の伸び率階級別施設数(歯科診療所)



(3-3) 1施設当たり受診延日数の分布統計(歯科診療所)

		1施設当たり受診延日数		
		平成27年度	平成28年度	平成29年度
施設数		65,098	65,187	65,059
平均		6.06 千日	6.02 千日	6.03 千日
標準偏差		4.83 千日	4.84 千日	4.88 千日
変動係数		0.797	0.805	0.810
パーセンタイル値	25%	2.99 千日	2.93 千日	2.90 千日
	50%(中央値)	5.07 千日	5.01 千日	5.00 千日
	75%	7.80 千日	7.77 千日	7.78 千日
全数集計による平均値		5.97 千日	5.93 千日	5.94 千日

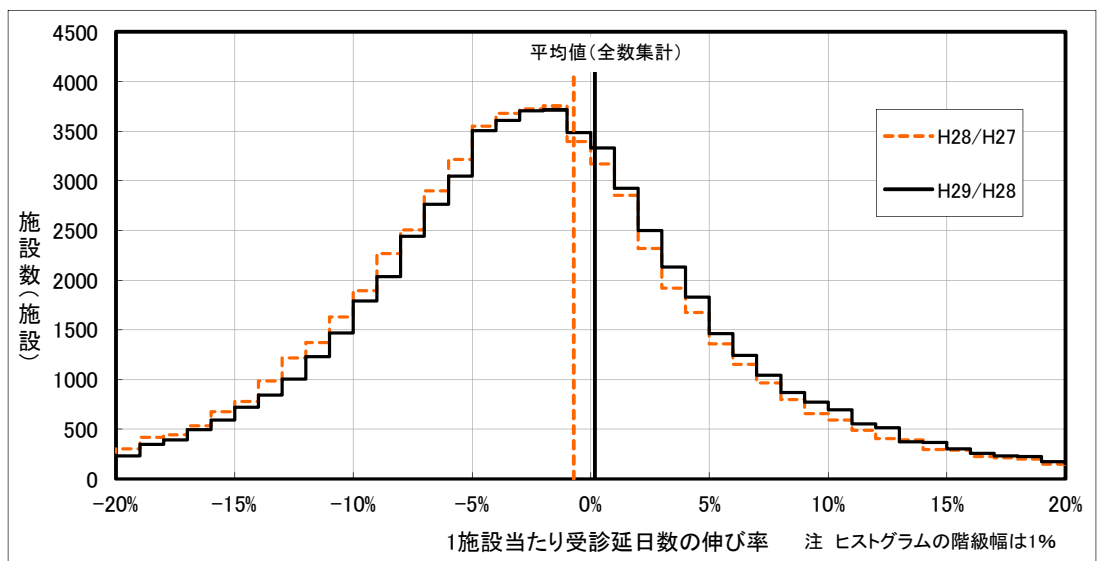
■ 1施設当たり受診延日数階級別施設数(歯科診療所)



(3-4) 1施設当たり受診延日数の伸び率(対前年度比)の分布統計(歯科診療所)

		1施設当たり受診延日数の伸び率	
		平成28年度	平成29年度
施設数		63,042	62,921
パーセンタイル値	25%	▲ 7.4 %	▲ 6.8 %
	50%(中央値)	▲ 2.7 %	▲ 2.1 %
	75%	2.1 %	2.7 %
全数集計による平均値		▲ 0.7 %	0.2 %

■ 1施設当たり受診延日数の伸び率階級別施設数(歯科診療所)

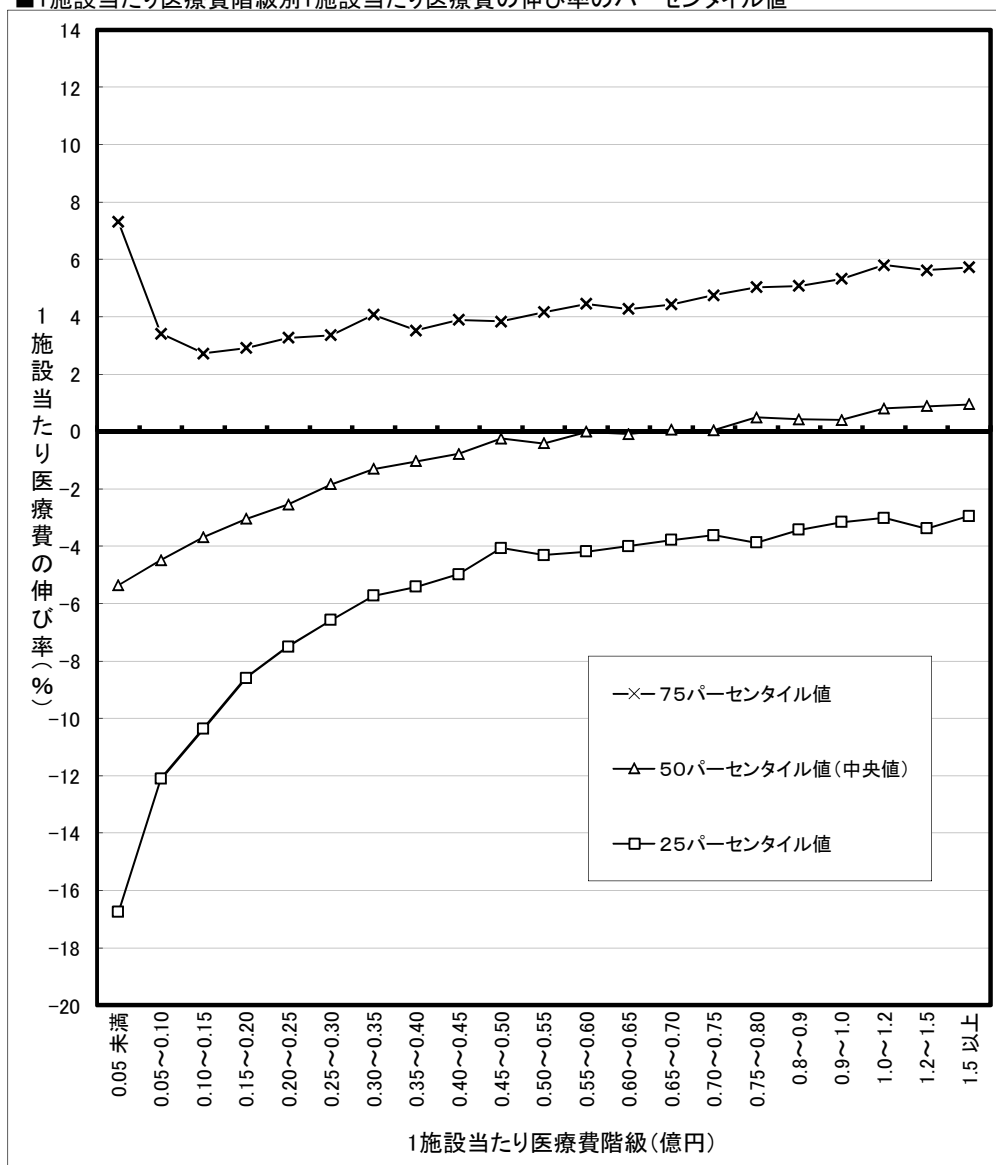


(3-5) 1施設当たり医療費階級別にみた1施設当たり医療費の伸び率(対前年度比)の分布統計(歯科診療所)

平成28年度→平成29年度

1施設当たり医療費階級	施設数	パーセンタイル値		
		25%	50% 中央値	75%
500万円未満	2,013	▲16.7	▲5.4	7.3
500～1000万円	3,623	▲12.1	▲4.5	3.4
1000～1500万円	4,720	▲10.4	▲3.7	2.7
1500～2000万円	5,492	▲8.6	▲3.1	2.9
2000～2500万円	5,665	▲7.5	▲2.6	3.3
2500～3000万円	5,690	▲6.6	▲1.8	3.4
3000～3500万円	5,261	▲5.7	▲1.3	4.1
3500～4000万円	4,963	▲5.4	▲1.0	3.5
4000～4500万円	4,139	▲5.0	▲0.8	3.9
4500～5000万円	3,902	▲4.1	▲0.2	3.8
5000～5500万円	2,957	▲4.3	▲0.4	4.2
5500～6000万円	2,403	▲4.2	▲0.0	4.5
6000～6500万円	2,103	▲4.0	▲0.1	4.3
6500～7000万円	1,650	▲3.8	0.1	4.4
7000～7500万円	1,402	▲3.6	0.0	4.8
7500～8000万円	1,086	▲3.9	0.5	5.0
8000～9000万円	1,625	▲3.4	0.4	5.1
9000万～1.0億円	1,120	▲3.2	0.4	5.3
1.0～1.2億円	1,306	▲3.0	0.8	5.8
1.2～1.5億円	877	▲3.4	0.9	5.6
1.5億円以上	924	▲2.9	0.9	5.7

■1施設当たり医療費階級別1施設当たり医療費の伸び率のパーセンタイル値



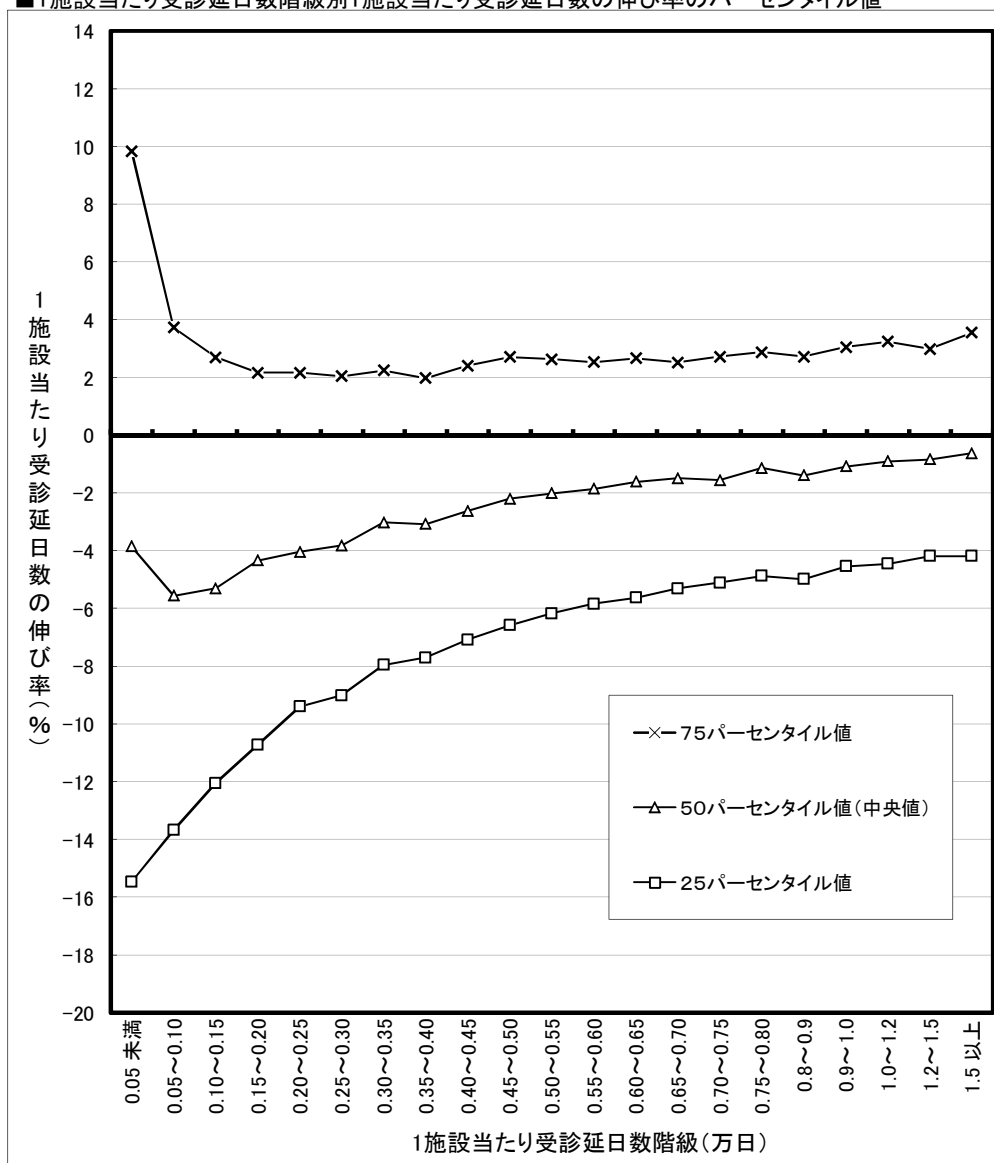
注 平成28年度の1施設当たり歯科医療費階級で歯科診療所を分類し、平成29年度の1施設当たり歯科医療費の伸び率(対前年度比)の分布状況を見たものである。

(3-6) 1施設当たり受診延日数階級別にみた1施設当たり受診延日数の伸び率(対前年度比)の分布統計(歯科診療所)

平成28年度→平成29年度

1施設当たり 受診延日数階級	施設数	パーセンタイル値		
		25%	50% 中央値	75%
500日未満	1,134	▲15.5	▲3.9	9.8
500～1000日	1,840	▲13.7	▲5.6	3.7
1000～1500日	2,400	▲12.0	▲5.3	2.7
1500～2000日	2,996	▲10.7	▲4.3	2.2
2000～2500日	3,399	▲9.4	▲4.0	2.2
2500～3000日	3,811	▲9.0	▲3.8	2.0
3000～3500日	3,911	▲8.0	▲3.0	2.2
3500～4000日	3,813	▲7.7	▲3.1	2.0
4000～4500日	3,840	▲7.1	▲2.6	2.4
4500～5000日	3,648	▲6.6	▲2.2	2.7
5000～5500日	3,580	▲6.2	▲2.0	2.6
5500～6000日	3,188	▲5.8	▲1.9	2.5
6000～6500日	2,950	▲5.6	▲1.6	2.7
6500～7000日	2,751	▲5.3	▲1.5	2.5
7000～7500日	2,465	▲5.1	▲1.6	2.7
7500～8000日	2,155	▲4.9	▲1.1	2.9
8000～9000日	3,559	▲5.0	▲1.4	2.7
9000～1.0万日	2,769	▲4.5	▲1.1	3.1
1.0～1.2万日	3,473	▲4.5	▲0.9	3.2
1.2～1.5万日	2,537	▲4.2	▲0.8	3.0
1.5万日以上	2,702	▲4.2	▲0.6	3.6

■1施設当たり受診延日数階級別1施設当たり受診延日数の伸び率のパーセンタイル値



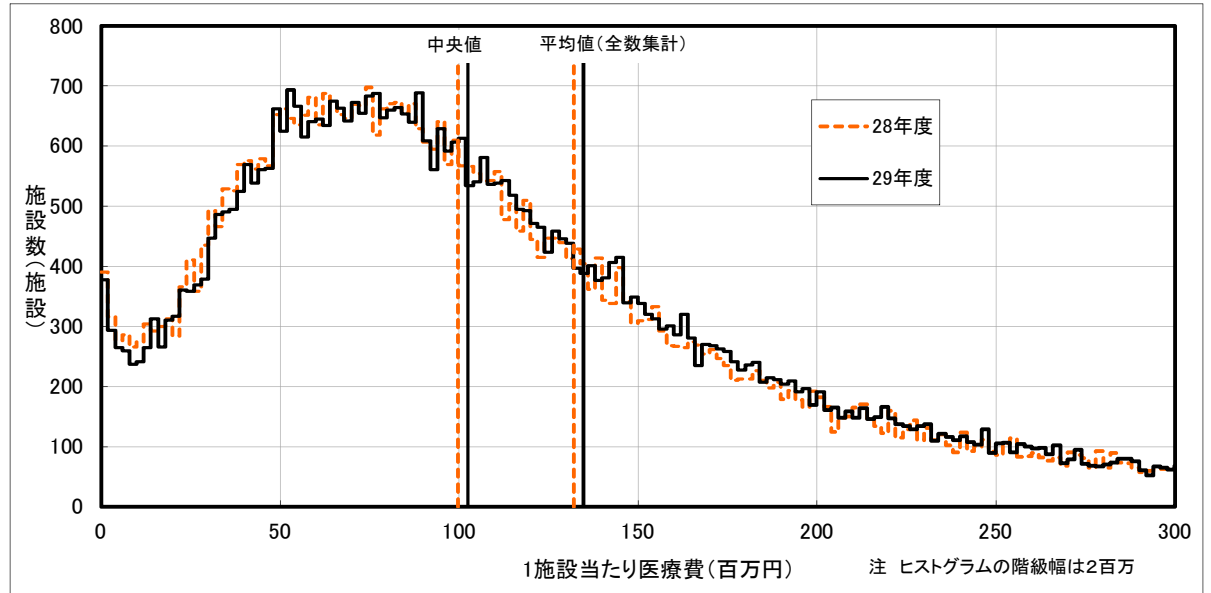
注 平成28年度の1施設当たり歯科の受診延日数階級で歯科診療所を分類し、平成29年度の1施設当たり歯科の受診延日数の伸び率(対前年度比)の分布状況を見たものである。

4 保険薬局

(4-1) 1施設当たり医療費の分布統計(保険薬局)

		1施設当たり医療費		
		平成27年度	平成28年度	平成29年度
施設数		52,563	53,017	53,685
平均		144.45 百万円	136.33 百万円	139.40 百万円
標準偏差		162.90 百万円	150.95 百万円	152.54 百万円
変動係数		1.128	1.107	1.094
パーセンタイル値	25%	61.26 百万円	58.84 百万円	60.70 百万円
	50%(中央値)	104.75 百万円	99.75 百万円	102.49 百万円
	75%	171.83 百万円	163.46 百万円	167.53 百万円
全数集計による平均値		140.51 百万円	132.07 百万円	134.79 百万円

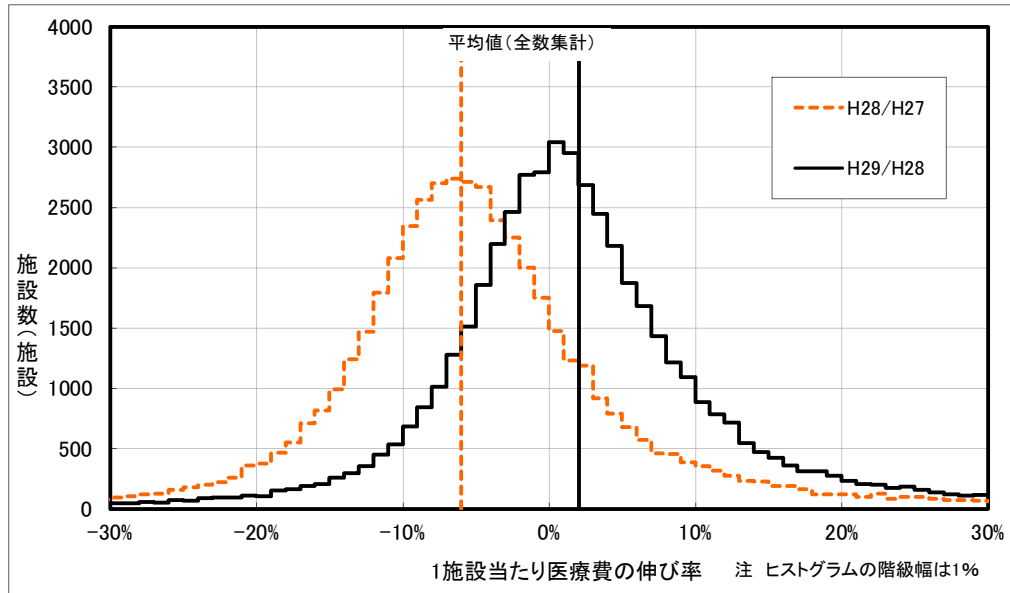
■ 1施設当たり医療費階級別施設数(保険薬局)



(4-2) 1施設当たり医療費の伸び率(対前年度比)の分布統計(保険薬局)

		1施設当たり医療費の伸び率	
		平成28年度	平成29年度
施設数		49,860	50,303
パーセンタイル値	25%	▲ 10.3 %	▲ 3.3 %
	50%(中央値)	▲ 5.5 %	1.3 %
	75%	0.0 %	6.8 %
全数集計による平均値		▲ 6.0 %	2.1 %

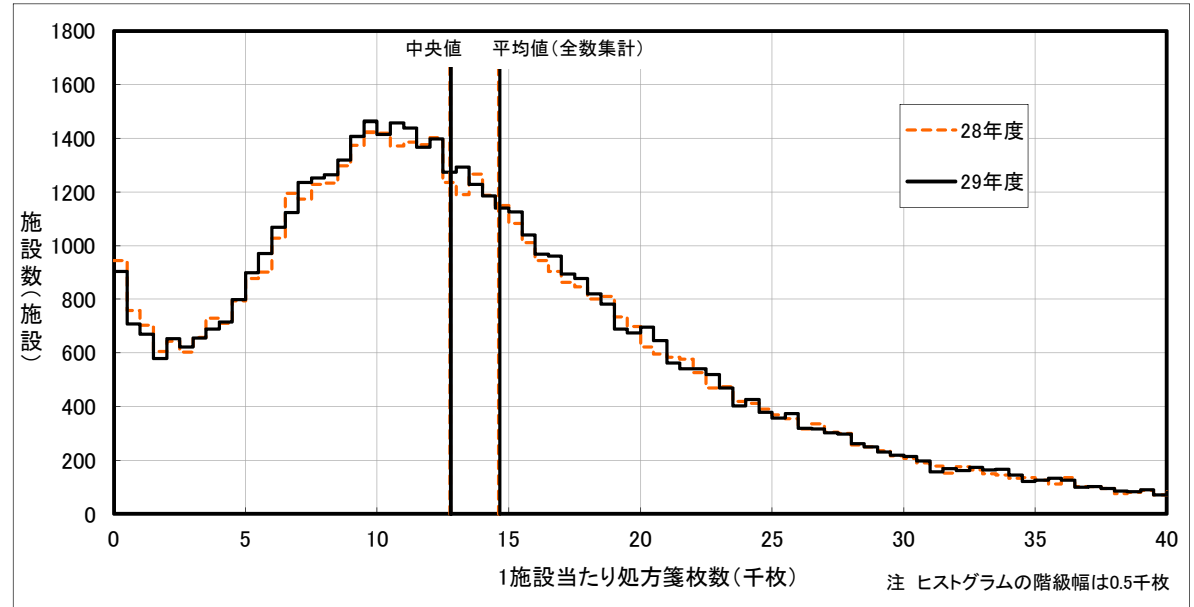
■ 1施設当たり医療費の伸び率階級別施設数(保険薬局)



(4-3) 1施設当たり処方箋枚数の分布統計(保険薬局)

		1施設当たり処方箋枚数		
		平成27年度	平成28年度	平成29年度
施設数		52,563	53,017	53,685
平均		15.12 千枚	15.06 千枚	15.11 千枚
標準偏差		11.38 千枚	11.18 千枚	11.18 千枚
変動係数		0.753	0.742	0.740
パーセンタイル値	25%	7.82 千枚	7.89 千枚	7.96 千枚
	50%(中央値)	12.82 千枚	12.77 千枚	12.80 千枚
	75%	19.55 千枚	19.44 千枚	19.45 千枚
全数集計による平均値		14.70 千枚	14.63 千枚	14.66 千枚

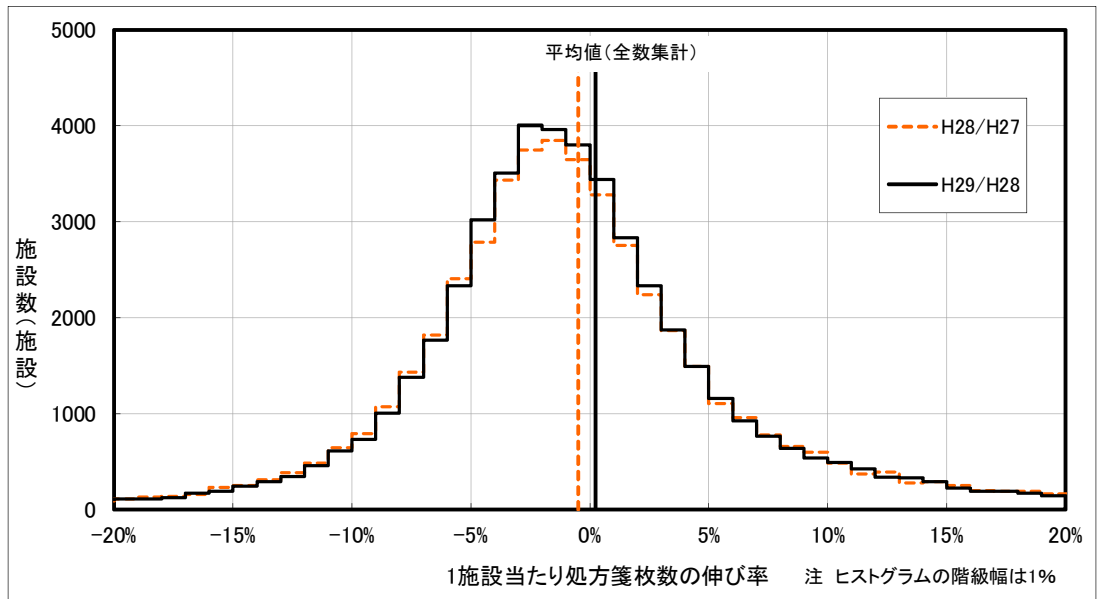
■ 1施設当たり処方箋枚数階級別施設数(保険薬局)



(4-4) 1施設当たり処方箋枚数の伸び率(対前年度比)の分布統計(保険薬局)

		1施設当たり処方箋枚数の伸び率	
		平成28年度	平成29年度
施設数		49,860	50,303
パーセンタイル値	25%	▲ 4.6 %	▲ 4.4 %
	50%(中央値)	▲ 1.1 %	▲ 1.1 %
	75%	3.1 %	3.0 %
全数集計による平均値		▲ 0.5 %	0.2 %

■ 1施設当たり処方箋枚数の伸び率階級別施設数(保険薬局)

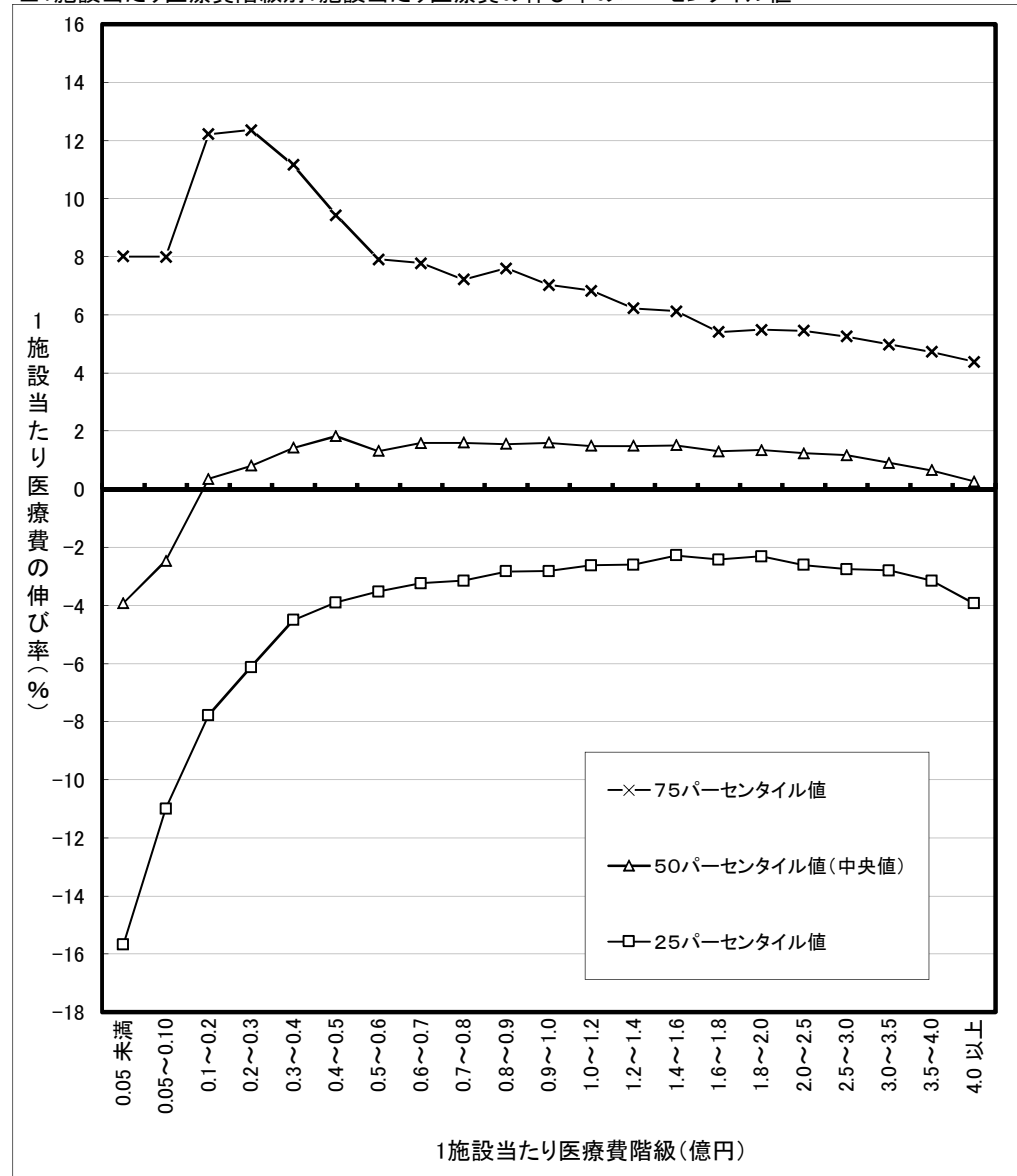


(4-5) 1施設当たり医療費階級別にみた1施設当たり医療費の伸び率(対前年度比)の分布統計(保険薬局)

平成28年度→平成29年度

1施設当たり医療費階級	施設数	パーセンタイル値		
		25%	50% 中央値	75%
500万円未満	681	▲15.7	▲3.9	8.0
500～1000万円	594	▲11.0	▲2.5	8.0
1000～2000万円	1,310	▲7.8	0.3	12.2
2000～3000万円	1,669	▲6.1	0.8	12.4
3000～4000万円	2,352	▲4.5	1.4	11.2
4000～5000万円	2,739	▲3.9	1.8	9.4
5000～6000万円	3,085	▲3.5	1.3	7.9
6000～7000万円	3,115	▲3.2	1.6	7.8
7000～8000万円	3,153	▲3.2	1.6	7.2
8000～9000万円	3,167	▲2.8	1.6	7.6
9000万～1.0億円	2,876	▲2.8	1.6	7.0
1.0～1.2億円	5,082	▲2.6	1.5	6.8
1.2～1.4億円	4,055	▲2.6	1.5	6.2
1.4～1.6億円	3,127	▲2.3	1.5	6.1
1.6～1.8億円	2,405	▲2.4	1.3	5.4
1.8～2.0億円	1,895	▲2.3	1.3	5.5
2.0～2.5億円	3,118	▲2.6	1.2	5.4
2.5～3.0億円	1,902	▲2.8	1.2	5.3
3.0～3.5億円	1,126	▲2.8	0.9	5.0
3.5～4.0億円	724	▲3.2	0.7	4.7
4.0億円以上	2,128	▲3.9	0.3	4.4

■1施設当たり医療費階級別1施設当たり医療費の伸び率のパーセンタイル値



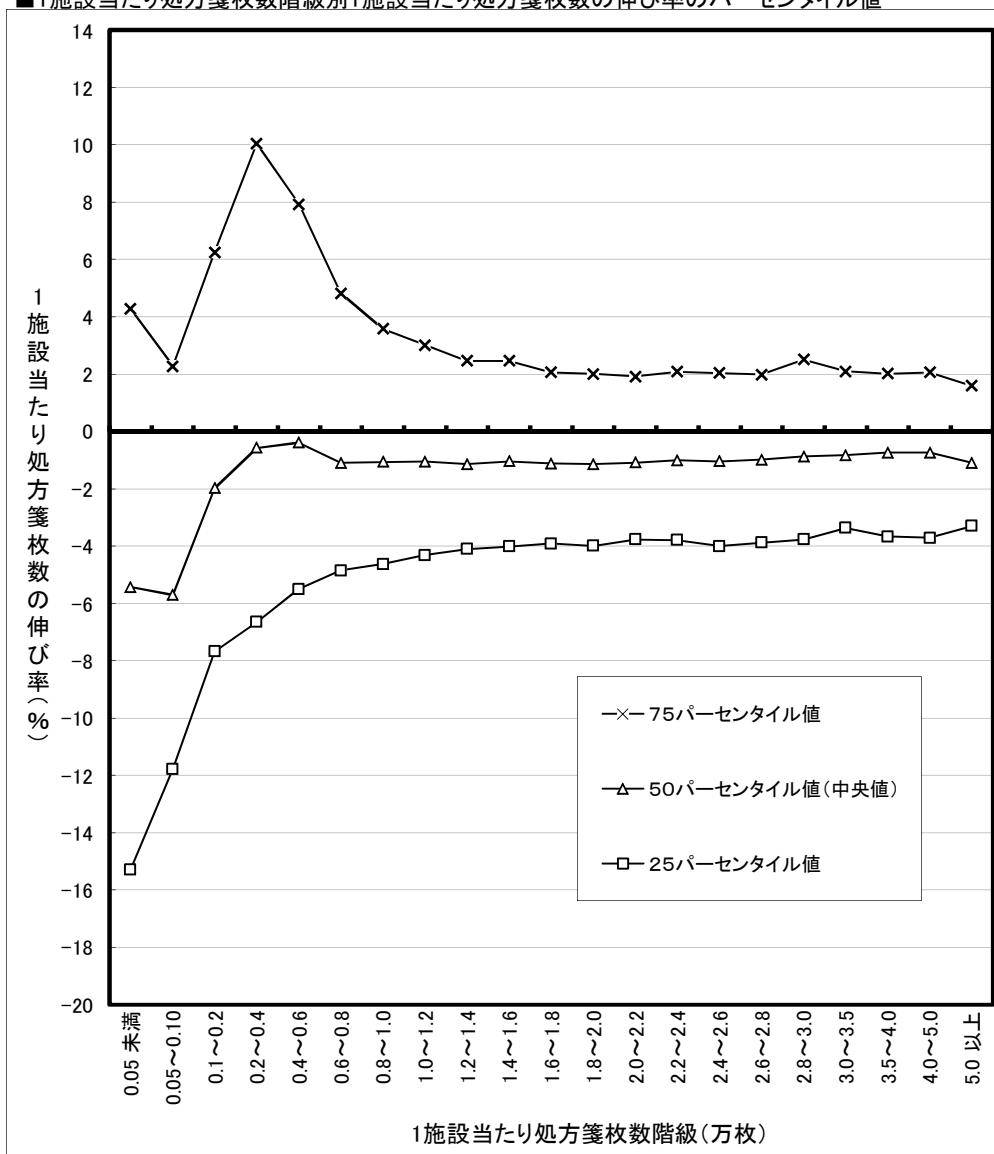
注 平成28年度の1施設当たり調剤医療費階級で保険薬局を分類し、平成29年度の1施設当たり調剤医療費の伸び率(対前年度比)の分布状況をみたものである。

(4-6) 1施設当たり処方箋枚数階級別にみた1施設当たり処方箋枚数の伸び率(対前年度比)の分布統計(保険薬局)

平成28年度→平成29年度

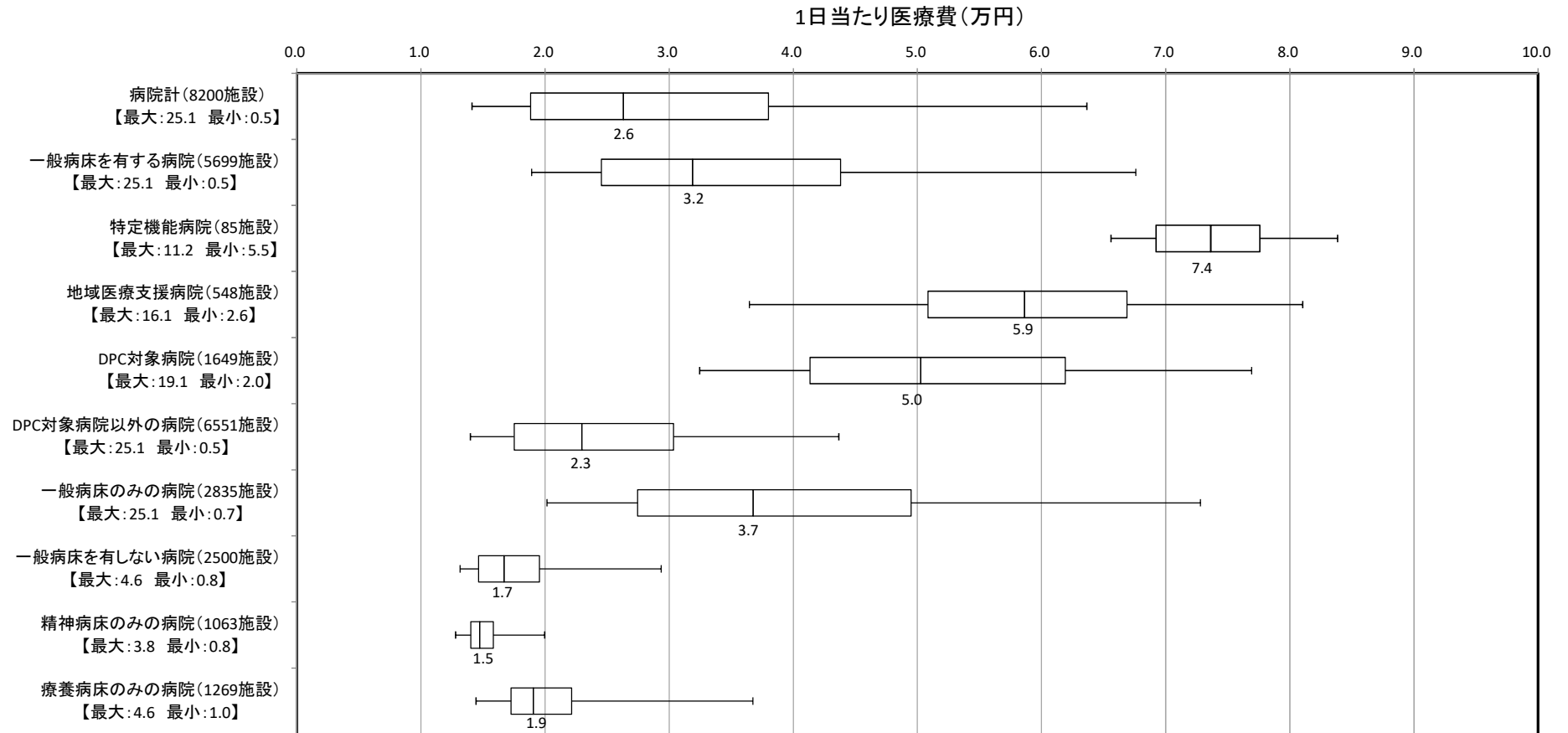
1施設当たり 処方箋枚数階級	施設数	パーセンタイル値		
		25%	50% 中央値	75%
500枚未満	757	▲15.3	▲5.4	4.3
500～1000枚	684	▲11.8	▲5.7	2.3
1000～2000枚	1,184	▲7.7	▲2.0	6.2
2000～4000枚	2,395	▲6.6	▲0.6	10.0
4000～6000枚	3,000	▲5.5	▲0.4	7.9
6000～8000枚	4,296	▲4.9	▲1.1	4.8
8000～1.0万枚	5,039	▲4.6	▲1.1	3.6
1.0～1.2万枚	5,300	▲4.3	▲1.1	3.0
1.2～1.4万枚	4,899	▲4.1	▲1.1	2.5
1.4～1.6万枚	4,288	▲4.0	▲1.0	2.5
1.6～1.8万枚	3,428	▲3.9	▲1.1	2.1
1.8～2.0万枚	2,947	▲4.0	▲1.1	2.0
2.0～2.2万枚	2,298	▲3.8	▲1.1	1.9
2.2～2.4万枚	1,830	▲3.8	▲1.0	2.1
2.4～2.6万枚	1,475	▲4.0	▲1.0	2.0
2.6～2.8万枚	1,211	▲3.9	▲1.0	2.0
2.8～3.0万枚	931	▲3.8	▲0.9	2.5
3.0～3.5万枚	1,587	▲3.4	▲0.8	2.1
3.5～4.0万枚	969	▲3.7	▲0.7	2.0
4.0～5.0万枚	1,018	▲3.7	▲0.7	2.1
5.0万枚以上	767	▲3.3	▲1.1	1.6

■1施設当たり処方箋枚数階級別1施設当たり処方箋枚数の伸び率のパーセンタイル値

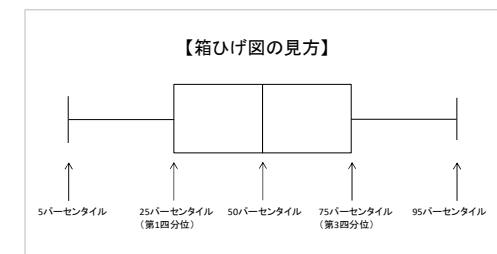


注 平成28年度の1施設当たり処方箋枚数規模階級で保険薬局を分類し、平成29年度の1施設当たり医科の処方箋枚数の伸び率(対前年度比)の分布状況をみたものである。

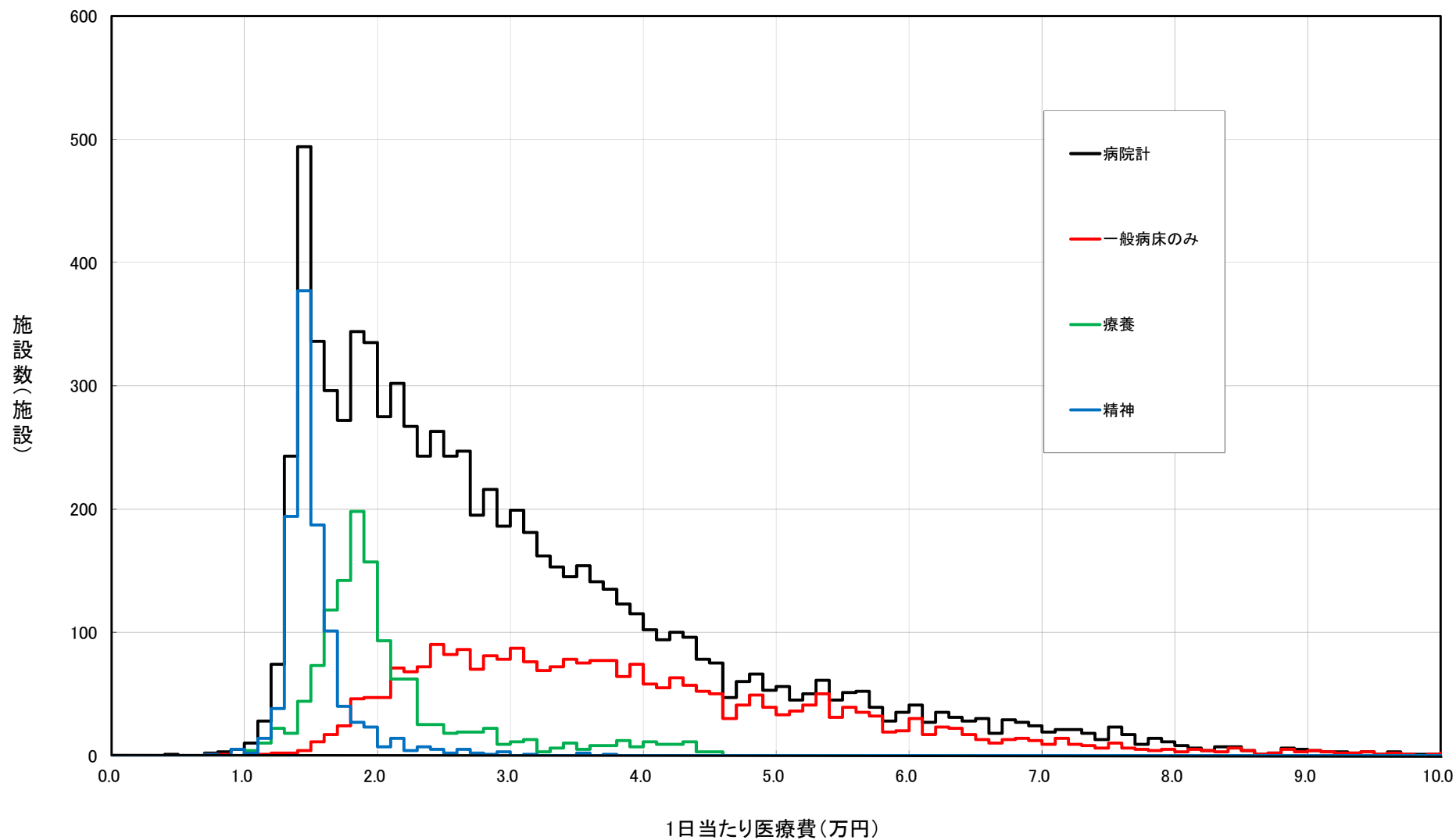
(5-1)病院機能別 1日当たり医療費の分布統計(医科病院入院)



注 病院機能については平成29年度末の状況に基づいて分類



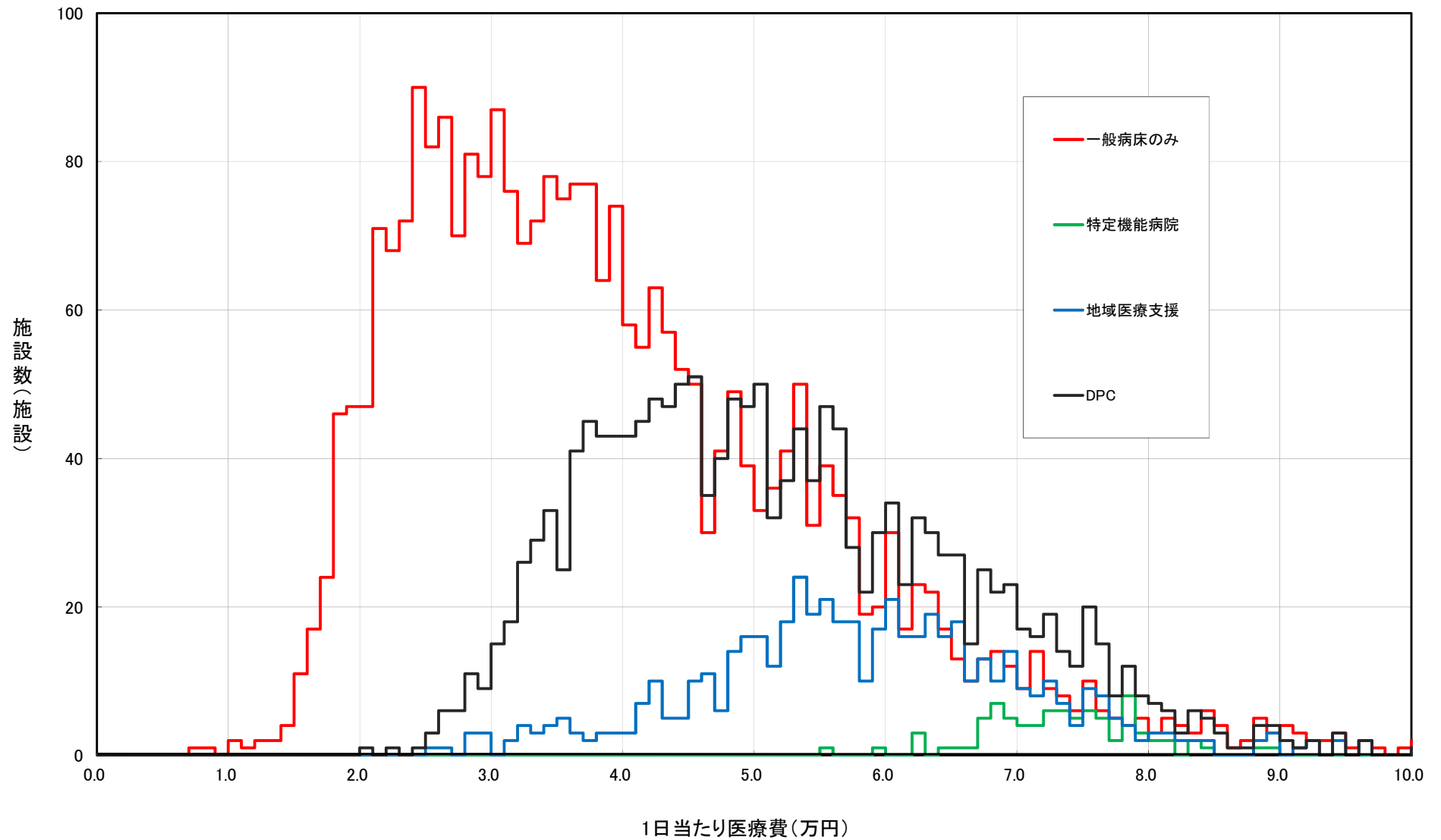
■病院機能別1日当たり医療費階級別施設数(医科入院)



注1 ヒストグラムの階級幅は0.1万円

注2 病院機能については平成29年度末の状況に基づいて分類

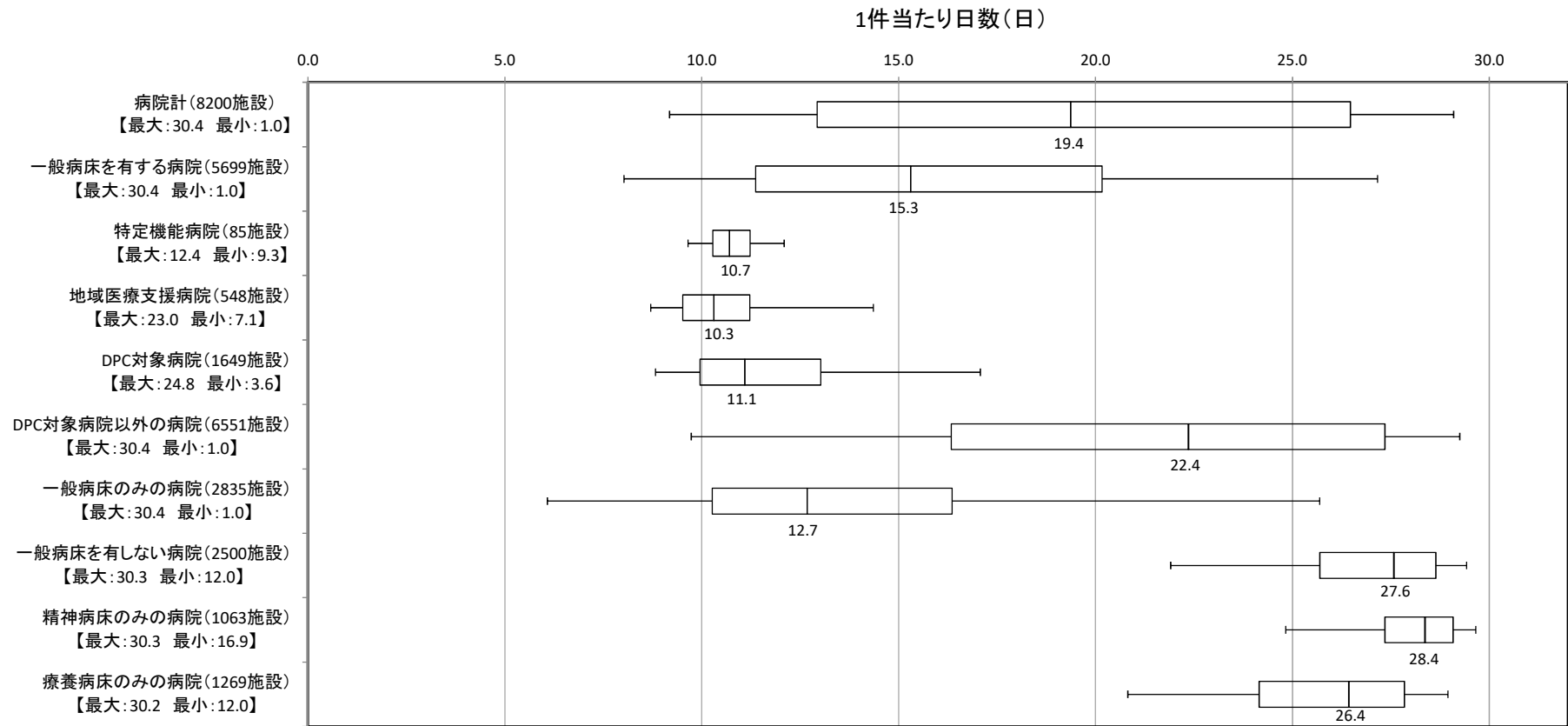
■病院機能別1日当たり医療費階級別施設数(医科病院入院、一般病床のみの病院、DPC対象病院)



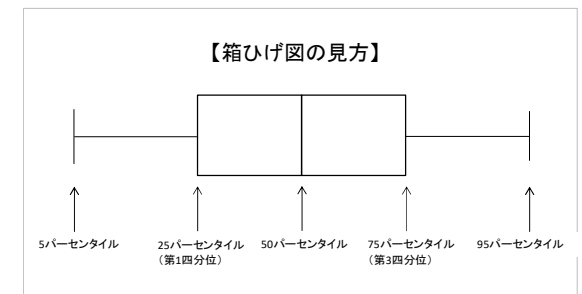
注1 ヒストグラムの階級幅は0.1万円

注2 病院機能については平成29年度末の状況に基づいて分類

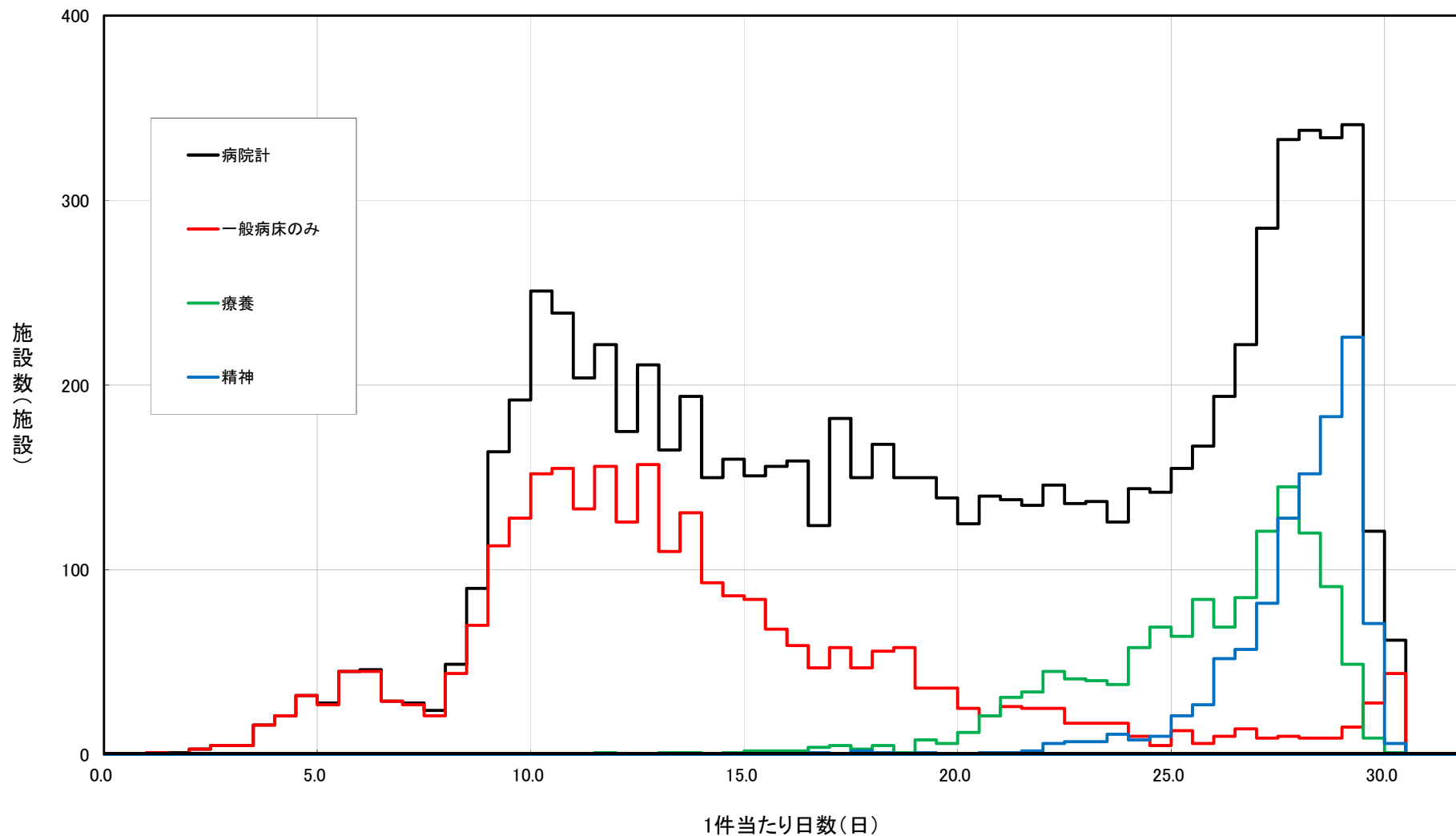
(5-2)病院機能別 1件当たり日数の分布統計(医科病院入院)



注 病院機能については平成29年度末の状況に基づいて分類



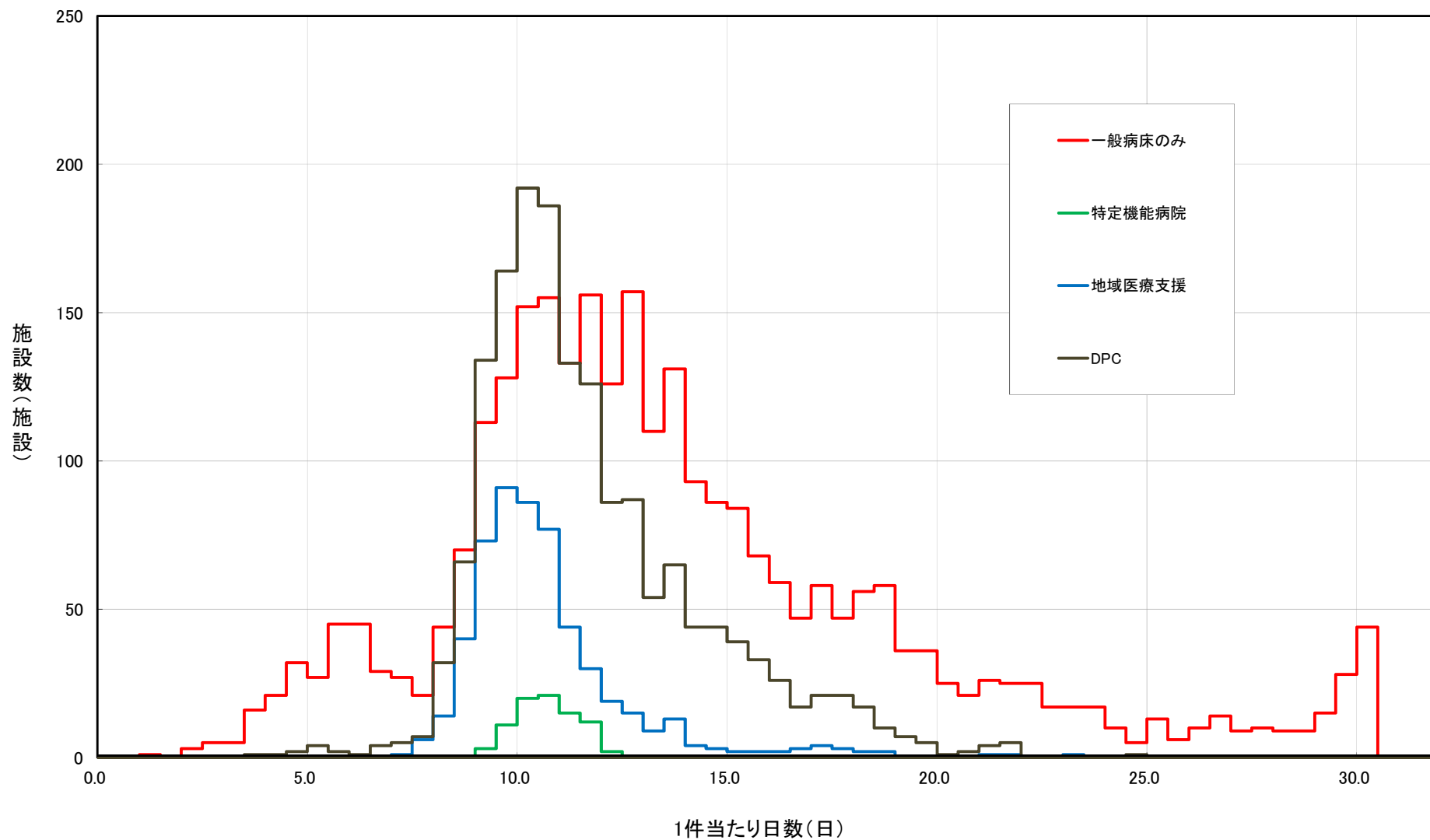
■病院機能別1件当たり日数階級別施設数(医科病院入院)



注1 ヒストグラムの階級幅は0.5日

注2 病院機能については平成29年度末の状況に基づいて分類

■病院機能別1件当たり日数階級別施設数(医科病院入院、一般病床のみの病院、DPC対象病院)



注1 ヒストグラムの階級幅は0.5日