

インタフェース仕様書

都道府県編

平成25年12月

目次

I.	障害福祉サービス等	1
1	台帳管理業務	1
1.1	受け渡し概要図	1
1.1.1	障害福祉サービス事業所情報受け渡し概要	2
1.1.2	市町村情報受け渡し概要	3-1
1.2	インタフェース一覧	4
1.2.1	異動情報(入力情報)	4
1.2.2	訂正情報(入力情報)	4
1.2.3	更新結果(出力情報)	4
1.2.4	国保連台帳情報(出力情報)	5
1.2.5	取込エラーリスト(出力情報)	5
1.2.6	受付点検エラーリスト(出力情報)	5
1.2.7	未登録確認一覧(出力情報)	5
1.3	項目説明	6
1.3.1	異動情報(入力情報)	6
(1)	事業所異動連絡票情報(基本情報)	6
(2)	事業所異動連絡票情報(サービス情報)	8
1.3.2	訂正情報(入力情報)	16
(1)	事業所訂正連絡票情報(基本情報)	16
(2)	事業所訂正連絡票情報(サービス情報)	18
1.3.3	更新結果(出力情報)	25
(1)	事業所情報更新結果情報(基本情報)	25
(2)	事業所情報更新結果情報(サービス情報)	27
1.3.4	国保連台帳情報(出力情報)	34
(1)	事業所台帳情報(基本情報)	34
(2)	事業所台帳情報(サービス情報)	36
1.3.5	取込エラーリスト(出力情報)	43
(1)	事業所台帳取込エラーリスト	43
1.3.6	受付点検エラーリスト(出力情報)	43
(1)	事業所台帳受付点検エラーリスト(基本情報)	43
(2)	事業所台帳受付点検エラーリスト(サービス情報)	43
1.3.7	未登録確認一覧(出力情報)	43
(1)	事業所台帳サービス情報未登録確認一覧	43
1.4	異動情報と訂正連絡票情報の作成方法	44
1.4.1	異動情報の作成方法	45
(1)	異動情報作成のタイミング	45
(2)	異動情報の作成例	47

1. 4. 2	訂正連絡票情報の作成方法	48
(1)	訂正連絡票情報作成のタイミング	48
(2)	訂正連絡票の作成例	49
2	支払業務	49-1
2. 1	受け渡し概要図	49-1
2. 2	インターフェース一覧	49-3
2. 2. 1	都道府県助成金請求情報(出力情報)	49-3
2. 3	項目説明	49-4
2. 3. 1	都道府県助成金請求情報(出力情報)	49-4
(1)	点検済介護給付費・訓練等給付費等請求書情報	49-4
(2)	障害福祉サービス費等処遇改善助成金決定請求明細表情報	49-9
(3)	処遇改善助成金事業所別過誤差額調整残高一覧情報	49-11
(4)	障害福祉サービス費等処遇改善助成金未調整事業所一覧情報	49-13
(5)	障害福祉サービス費等処遇改善助成金決定請求明細表(PDF)	49-15
(6)	処遇改善助成金事業所別過誤差額調整残高一覧(PDF)	49-15
(7)	障害福祉サービス費等処遇改善助成金未調整事業所一覧(PDF)	49-15
(8)	障害福祉サービス費等処遇改善助成金払込請求書(帳票)	49-15
(9)	障害福祉サービス費等処遇改善助成金払込請求書内訳表(帳票)	49-15
II.	障害児支援	50
1	台帳管理業務	50
1. 1	受け渡し概要図	50
1. 1. 1	障害児支援受給者情報受け渡し概要	50
1. 1. 2	障害児施設情報受け渡し概要	52
1. 1. 3	都道府県等情報受け渡し概要	54
1. 1. 4	障害児支援受給者情報突合情報受け渡し概要	56
1. 2	インターフェース一覧	58
1. 2. 1	異動情報(入力情報)	58
1. 2. 2	訂正情報(入力情報)	58
1. 2. 3	更新結果(出力情報)	59
1. 2. 4	国保連台帳情報(出力情報)	59
1. 2. 5	受給者情報突合情報(入力情報)	60
1. 2. 6	受給者情報突合結果情報(出力情報)	60
1. 2. 7	取込エラーリスト(出力情報)	60
1. 2. 8	受付点検エラーリスト(出力情報)	61
1. 2. 9	未登録確認一覧(出力情報)	61
1. 3	項目説明	62
1. 3. 1	異動情報(入力情報)	62
(1)	障害児支援受給者異動連絡票情報(基本情報)	62
(2)	障害児支援受給者異動連絡票情報(支給決定情報)	65
(3)	都道府県等異動連絡票情報(基本情報)	67

(4) 都道府県等異動連絡票情報(独自助成情報).....	68
(5) 障害児施設異動連絡票情報(基本情報).....	70
(6) 障害児施設異動連絡票情報(サービス情報).....	72
1. 3. 2 訂正情報(入力情報).....	77
(1) 障害児支援受給者訂正連絡票情報(基本情報).....	77
(2) 障害児支援受給者訂正連絡票情報(支給決定情報).....	80
(3) 都道府県等訂正連絡票情報(基本情報).....	82
(4) 都道府県等訂正連絡票情報(独自助成情報).....	83
(5) 障害児施設訂正連絡票情報(基本情報).....	85
(6) 障害児施設訂正連絡票情報(サービス情報).....	87
1. 3. 3 更新結果(出力情報).....	91
(1) 障害児支援受給者情報更新結果情報(基本情報).....	91
(2) 障害児支援受給者情報更新結果情報(支給決定情報).....	94
(3) 都道府県等情報更新結果情報(基本情報).....	96
(4) 都道府県等情報更新結果情報(独自助成情報).....	97
(5) 障害児施設情報更新結果情報(基本情報).....	99
(6) 障害児施設情報更新結果情報(サービス情報).....	101
1. 3. 4 国保連台帳情報(出力情報).....	105
(1) 障害児支援受給者台帳情報(基本情報).....	105
(2) 障害児支援受給者台帳情報(支給決定情報).....	108
(3) 都道府県等台帳情報(基本情報).....	110
(4) 都道府県等台帳情報(独自助成).....	111
(5) 障害児施設台帳情報(基本情報).....	113
(6) 障害児施設台帳情報(サービス情報).....	115
1. 3. 5 受給者情報突合情報(入力情報).....	119
(1) 障害児支援受給者情報突合情報(基本情報).....	119
(2) 障害児支援受給者情報突合情報(支給決定情報).....	123
1. 3. 6 受給者情報突合結果情報(出力情報).....	125
(1) 障害児支援受給者情報突合結果情報(基本情報).....	125
(2) 障害児支援受給者情報突合結果情報(支給決定情報).....	128
1. 3. 7 取込エラーリスト(出力情報).....	130
(1) 障害児支援受給者台帳取込エラーリスト.....	130
(2) 都道府県等台帳取込エラーリスト.....	130
(3) 障害児施設台帳取込エラーリスト.....	130
(4) 障害児支援受給者情報突合情報取込エラーリスト.....	130
1. 3. 8 受付点検エラーリスト(出力情報).....	130
(1) 障害児支援受給者台帳受付点検エラーリスト(基本情報).....	130
(2) 障害児支援受給者台帳受付点検エラーリスト(支給決定情報).....	130
(3) 都道府県等台帳受付点検エラーリスト(基本情報).....	130
(4) 都道府県等台帳受付点検エラーリスト(独自助成情報).....	130





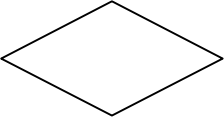


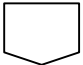
(1) 障害児給付費等処遇改善助成金決定請求明細表情報	172-1
(2) 処遇改善助成金事業所別過誤差額調整残高一覧情報	172-3
(3) 障害児給付費等処遇改善助成金未調整事業所一覧情報	172-5
(4) 障害児給付費等処遇改善助成金決定請求明細表(PDF)	172-7
(5) 処遇改善助成金事業所別過誤差額調整残高一覧(PDF)	172-7
(6) 障害児給付費等処遇改善助成金未調整事業所一覧(PDF)	172-7
(7) 障害児給付費等処遇改善助成金払込請求書(帳票)	172-7
(8) 障害児給付費等処遇改善助成金払込請求書内訳表(帳票)	172-7
2.3.5 過誤申立書情報(入力情報)	173
(1) 過誤申立書情報	173
2.3.6 過誤決定通知書情報(出力情報)	175
(1) 過誤決定通知書(PDF)	175
2.3.7 取込エラーリスト(出力情報)	175
(1) 審査結果票情報取込エラーリスト(PDF)	175
(2) 審査結果一覧情報取込エラーリスト(PDF)	175
(3) 過誤申立書情報取込エラーリスト(PDF)	175
2.3.8 受付点検エラーリスト(出力情報)	175
(1) 審査結果票情報取込エラーリスト(PDF)	175
(2) 審査結果一覧情報受付点検エラーリスト(PDF)	175
(3) 過誤申立書情報受付点検エラーリスト(PDF)	175
III. 市町村事務共同処理	176
1 台帳管理業務	176
1.1 受け渡し概要図	176
1.1.1 高額障害児給付費世帯等情報受け渡し概要	176
1.1.2 高額障害児給付費都道府県等情報受け渡し概要	178
1.1.3 地域生活支援事業事業所情報受け渡し概要	180
1.2 インタフェース一覧	182
1.2.1 異動情報(入力情報)	182
1.2.2 訂正情報(入力情報)	182
1.2.3 更新結果(出力情報)	183
1.2.4 国保連台帳情報(出力情報)	183
1.2.5 取込エラーリスト(出力情報)	183
1.2.6 受付点検エラーリスト(出力情報)	184
1.3 項目説明	185
1.3.1 異動情報(入力情報)	185
(1) 高額障害児給付費世帯等異動連絡票情報	185
(2) 高額障害児給付費都道府県等異動連絡票情報	191
(3) 地域生活支援事業事業所異動連絡票情報(基本情報)	194
(4) 地域生活支援事業事業所異動連絡票情報(サービス情報)	196
1.3.2 訂正情報(入力情報)	199

(1) 高額障害児給付費世帯等訂正連絡票情報	199
(2) 高額障害児給付費都道府県等訂正連絡票情報	202
(3) 地域生活支援事業事業所訂正連絡票情報(基本情報)	205
(4) 地域生活支援事業事業所訂正連絡票情報(サービス情報)	207
1.3.3 更新結果情報(出力情報)	210
(1) 高額障害児給付費世帯等情報更新結果情報	210
(2) 高額障害児給付費都道府県等情報更新結果情報	213
(3) 地域生活支援事業事業所情報更新結果情報(基本情報)	216
(4) 地域生活支援事業事業所情報更新結果情報(サービス情報)	218
1.3.4 国保連台帳情報(出力情報)	221
(1) 高額障害児給付費世帯等台帳情報	221
(2) 高額障害児給付費都道府県等台帳情報	224
(3) 地域生活支援事業事業所台帳情報(基本情報)	227
(4) 地域生活支援事業事業所台帳情報(サービス情報)	229
1.3.5 取込エラーリスト(出力情報)	232
(1) 高額障害児給付費世帯等台帳取込エラーリスト(PDF)	232
(2) 高額障害児給付費都道府県等台帳取込エラーリスト(PDF)	232
(3) 地域生活支援事業事業所台帳取込エラーリスト(PDF)	232
1.3.6 受付点検エラーリスト(出力情報)	232
(1) 高額障害児給付費世帯等台帳受付点検エラーリスト(PDF)	232
(2) 高額障害児給付費都道府県等台帳受付点検エラーリスト(PDF)	232
(3) 地域生活支援事業事業所台帳受付点検エラーリスト(基本情報)(PDF)	232
(4) 地域生活支援事業事業所台帳受付点検エラーリスト(サービス情報)(PDF)	232
2 高額業務等	233
2.1 受け渡し概要	233
2.1.1 高額障害児入所給付費情報受け渡し概要	233
2.1.2 各種支払支援処理情報受け渡し概要	237
2.2 インタフェース一覧	243
2.2.1 高額障害児給付費情報(入力情報)	243
2.2.2 高額障害児給付費情報(出力情報)	243
2.2.3 取込エラーリスト(出力情報)	244
2.2.4 受付点検エラーリスト(出力情報)	244
2.2.5 給付判定結果エラーリスト(出力情報)	244
2.2.6 各種支払支援処理情報(高額障害児給付費)(出力情報)	244
2.3 項目説明	245
2.3.1 高額障害児給付費情報(入力情報)	245
(1) 高額障害児給付費給付判定結果情報	245
2.3.2 高額障害児給付費情報(出力情報)	248
(1) 高額障害児給付費給付のお知らせ情報	248
(2) 高額障害児給付費支給(不支給)決定通知書情報	251

(3) 高額障害児給付費振込依頼書情報.....	254
(4) 高額障害児給付費給付対象者一覧表.....	257
(5) 高額障害児給付費給付のお知らせ.....	257
(6) 高額障害児給付費支給申請書.....	257
(7) 外字空白印字リスト(高額障害児給付費給付対象者).....	257
(8) 高額障害児給付費支給(不支給)決定者一覧表.....	257
(9) 高額障害児給付費支給(不支給)決定通知書.....	257
(10) 外字空白印字リスト(高額障害児給付費支給(不支給)決定者).....	257
(11) 高額障害児給付費振込依頼書.....	257
2.3.3 取込エラーリスト(出力情報).....	258
(1) 高額障害児給付費給付判定結果情報取込エラーリスト.....	258
2.3.4 受付点検エラーリスト(出力情報).....	258
(1) 高額障害児給付費給付判定結果情報受付点検エラーリスト.....	258
2.3.5 給付判定結果エラーリスト(出力情報).....	258
(1) 高額障害児給付費給付判定結果エラーリスト.....	258
2.3.6 各種支払支援処理情報(出力情報).....	259
(1) 振込データ情報.....	259
(2) 障害児給付費等払込請求書.....	262
(3) 振込者一覧表.....	262
(4) 振込不能者一覧表.....	262
IV. 給付実績交換処理.....	263
1 給付実績交換処理.....	263
1.1 受け渡し概要図.....	263
1.2 インタフェース一覧.....	271
1.2.1 障害児給付費情報(入力情報).....	271
1.2.2 障害児給付費情報(出力情報).....	271
1.2.3 取込エラーリスト(出力情報).....	271
1.2.4 給付実績情報チェックエラーリスト(出力情報).....	271
1.3 項目説明.....	272
1.3.1 障害児給付費都道府県等保有給付実績情報(D111).....	272
(1) レコード構成.....	272
(2) レコード項目.....	274
1.3.2 取込エラーリスト.....	283
(1) 障害児給付費都道府県等保有給付実績情報取込エラーリスト.....	283
1.3.3 給付実績情報チェックエラーリスト.....	283
(1) 障害児給付費都道府県等保有給付実績情報チェックエラーリスト.....	283
1.4 給付実績交換の考え方.....	283
1.4.1 基本的な考え.....	283
1.4.2 レコード作成方法.....	285

I. 障害福祉サービス等
 1 台帳管理業務
 1. 1 受け渡し概要図

※受け渡し概要図の中で用いている図の意味は、次の通り。

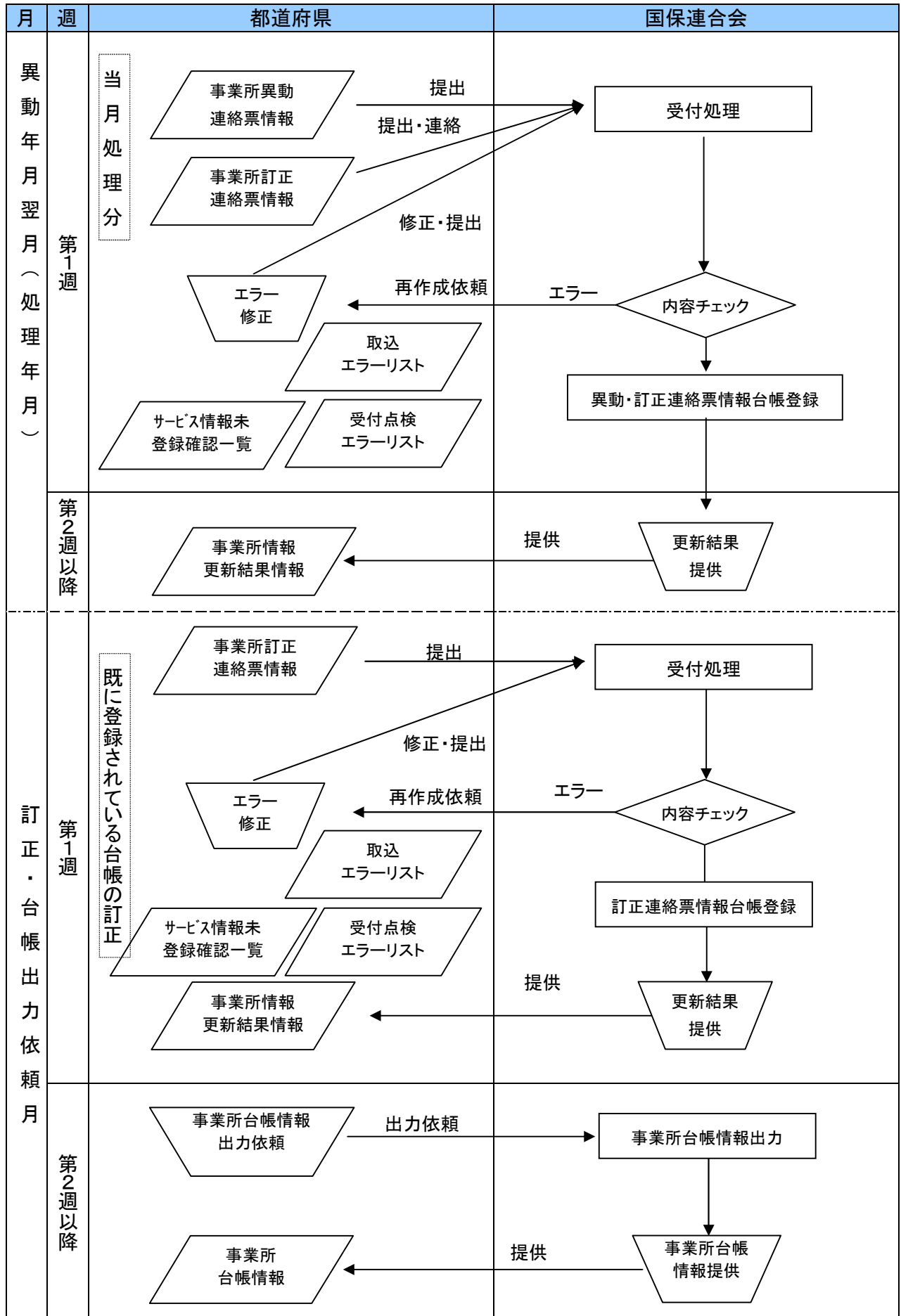
表示図	内容
	処理
	手作業
	データベース
	データ
	判断
	当該システムから出力された帳票
	他のシステムから出力された帳票及び添付書類等
	参照

※異動年月日の年月又はサービス提供年月が平成 24 年 4 月以降の場合、本インターフェースにおいて「児童デイサービス」、「サービス利用計画作成費」及び「旧法施設支援」に関する内容は使用しない。

1. 1. 1 障害福祉サービス事業所情報受け渡し概要

都道府県	国保連合会
<p>1. 都道府県は、指定障害福祉サービス事業者等の情報に異動が発生した場合、国保連合会に事業所異動連絡票情報(基本情報・サービス情報)を提出する。 尚、当月提出分の異動情報に訂正がある場合は国保連合会に連絡の上、事業所情報訂正連絡票情報(基本情報・サービス情報)を提出する。</p> <p>3. 都道府県は、エラー内容の修正を行い、再度、国保連合会に提出する。(以降、エラーが無くなるまで繰り返す)</p>	<p>2. 国保連合会は、受け付けた事業所異動連絡票情報等について内容チェックを行い、エラーを発見した場合は都道府県に取込エラーリスト、受付点検エラーリストを提供し、再作成を依頼する。また、事業所台帳に複数サービスが登録されている事業所で、一部のサービスのみ処遇改善の登録がある場合、サービス情報未登録確認一覧を出力し都道府県へ提供する。</p> <p>4. 内容チェックした異動情報及び訂正情報を事業所台帳に登録する。</p> <p>5. 異動情報・訂正情報により、台帳を更新した結果を都道府県に提供する。</p>
<p>6. 都道府県は、事業所台帳の誤りを発見した場合、国保連合会に連絡の上、事業所情報訂正連絡票情報(基本情報・サービス情報)を提出する。</p> <p>8. 都道府県は、エラー内容の修正を行い、再度、国保連合会に提出する。(以降、エラーが無くなるまで繰り返す)</p>	<p>7. 国保連合会は受け付けた事業所情報訂正連絡票情報について内容チェックを行い、エラーを発見した場合には都道府県に取込エラーリスト、受付点検エラーリストを提供し、再作成を依頼する。また、事業所台帳に複数サービスが登録されている事業所で、一部のサービスのみ処遇改善の登録がある場合、サービス情報未登録確認一覧を出力し都道府県へ提供する。</p> <p>9. 内容チェックした訂正情報を事業所台帳に登録する。</p> <p>10. 訂正情報により、台帳を更新した結果を都道府県に提供する。</p>
<p>11. 都道府県は、国保連合会が保有している事業所台帳情報の出力を依頼する。 尚、出力を依頼する時期は、当月処理分の異動情報、訂正情報を含まないのであれば、第1週とすることも可能。</p>	<p>12. 都道府県からの出力依頼により、事業所台帳の内容を出力し、提供する。</p>
<p>備考</p> <p>1. 事業所異動連絡票情報(基本情報)と事業所異動連絡票情報(サービス情報)は同じファイルに格納し、提出する。</p> <p>2. 事業所情報訂正連絡票情報(基本情報)と事業所情報訂正連絡票情報(サービス情報)は同じファイルに格納し、提出する。</p>	

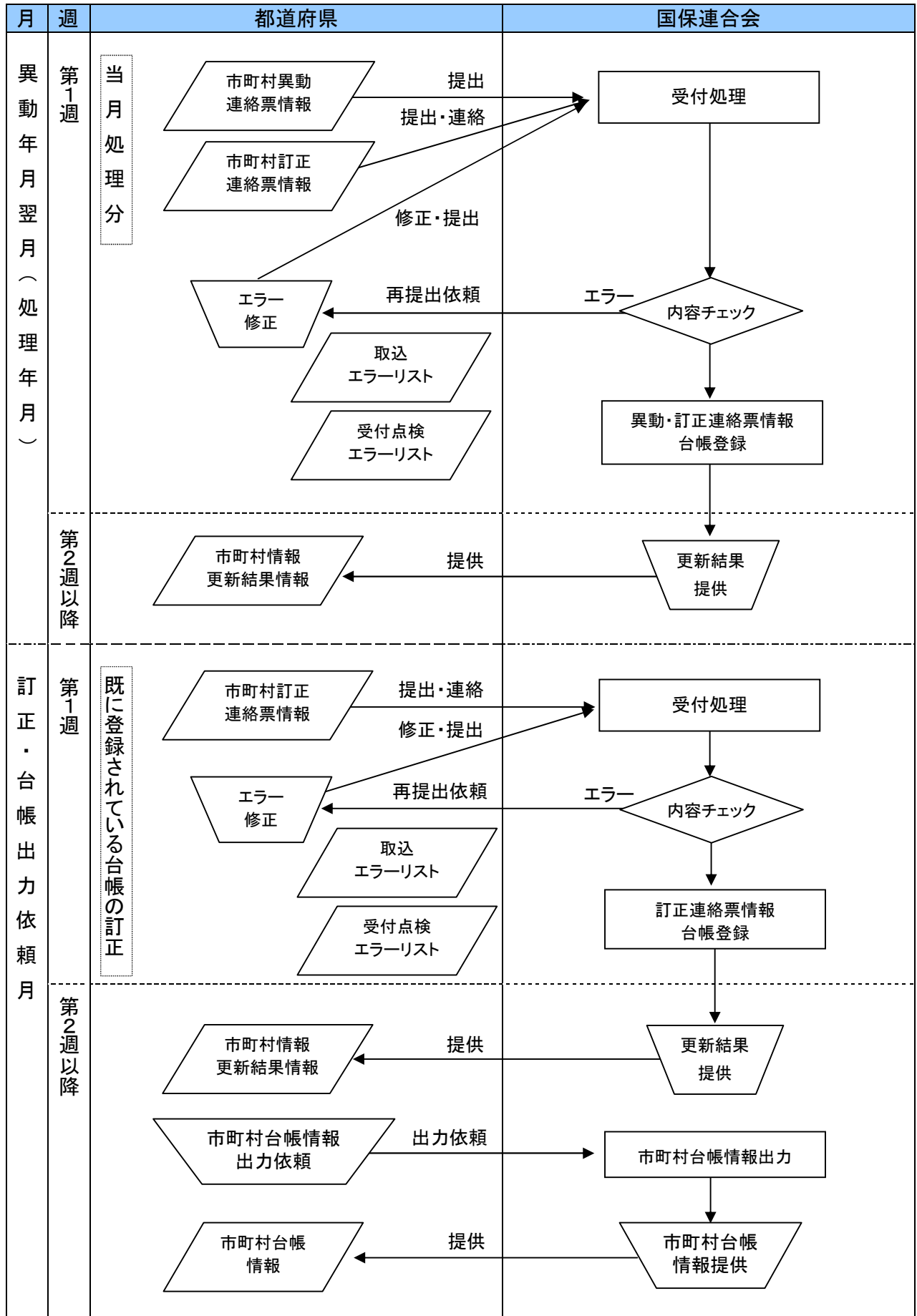
障害福祉サービス事業所情報受け渡し概要図



1. 1. 2 市町村情報受け渡し概要

都道府県	国保連合会
<p>1. 都道府県は、処遇改善助成金請求・支払処理において、都道府県の情報を市町村台帳(基本情報)で管理するため、都道府県の情報に異動が発生した場合、国保連合会に市町村異動連絡票情報(基本情報)を提出する。(※1) なお、当月提出分の異動連絡票情報に訂正がある場合は国保連合会に連絡の上、市町村訂正連絡票情報(基本情報)を提出する。</p> <p>3. 都道府県は、エラー内容の修正を行い、再度、国保連合会に提出する。(以降、エラーが無くなるまで繰り返す)</p>	<p>2. 国保連合会は、受け付けた市町村異動連絡票情報等について内容のチェックを行い、エラーを発見した場合は取込エラーリスト、受付点検エラーリストを提供し、都道府県に再提出を依頼する。</p> <p>4. 異動・訂正連絡票情報により、台帳を更新した結果を都道府県に提供する。</p>
<p>5. 都道府県は、市町村台帳の誤りを発見した場合、国保連合会に連絡の上、市町村訂正連絡票情報を提出する。</p> <p>7. 都道府県は、エラー内容の修正を行い、再度、国保連合会に提出する。(以降、エラーが無くなるまで繰り返す)</p> <p>9. 都道府県は、国保連合会が保有している市町村台帳情報の出力を依頼する。 なお、出力を依頼する時期は、当月処理分の異動連絡票情報を含まないのであれば、第1週とすることも可能。</p>	<p>6. 国保連合会は受け付けた市町村訂正連絡票情報を基に市町村台帳の内容を更新する。その際、エラーを発見した場合は取込エラーリスト、受付点検エラーリストを提供し、都道府県に再提出を依頼する。</p> <p>8. 市町村訂正連絡票情報により、台帳を更新した結果を都道府県に提供する。</p> <p>10. 都道府県からの出力依頼により、市町村台帳の内容を出力し、提供する。</p>
<p>備考</p> <p>※1: 処遇改善助成金の請求先となる都道府県は、市町村番号に都道府県番号を、市町村区分に「3:都道府県」を設定して市町村異動・訂正連絡票情報を提出する。</p>	

市町村情報受け渡し概要図



1. 2 インタフェース一覧

1. 2. 1 異動情報（入力情報）

項番	識別	情報名	内容	ルート	周期	媒体
(1)	A1A1	事業所異動連絡票情報(基本情報)	事業所の名称・所在地等の情報	都道府県 → 国保連合会	月次	伝送
(2)	A1B1	事業所異動連絡票情報(サービス情報)	提供するサービス毎の事業所の名称・所在地等の情報	都道府県 → 国保連合会	月次	伝送
(3)	E161	市町村異動連絡票情報(基本情報)	処遇改善助成金の請求先となる都道府県の新規登録・廃止、所在地・連絡先等の変更時に作成する情報(※1)	都道府県 → 国保連合会	変更時	伝送

※1 異動年月日の年月が平成24年4月以降使用しない。

1. 2. 2 訂正情報（入力情報）

項番	識別	情報名	内容	ルート	周期	媒体
(1)	A2A1	事業所訂正連絡票情報(基本情報)	国保連合会へ登録済みの事業所情報(基本情報)に対する訂正情報	都道府県 → 国保連合会	訂正時	伝送
(2)	A2B1	事業所訂正連絡票情報(サービス情報)	国保連合会へ登録済みの事業所情報(サービス情報)に対する訂正情報	都道府県 → 国保連合会	訂正時	伝送
(3)	E261	市町村訂正連絡票情報(基本情報)	国保連合会へ登録済みの市町村情報(基本情報)に対する訂正情報(※1)	都道府県 → 国保連合会	訂正時	伝送

※1 異動年月日の年月が平成24年4月以降使用しない。

1. 2. 3 更新結果（出力情報）

項番	識別	情報名	内容	ルート	周期	媒体
(1)	A3A1	事業所情報更新結果情報(基本情報)	事業所異動(訂正)連絡票情報(基本情報)の更新結果情報	国保連合会 → 都道府県	月次	伝送
(2)	A3B1	事業所情報更新結果情報(サービス情報)	事業所異動(訂正)連絡票情報(サービス情報)の更新結果情報	国保連合会 → 都道府県	月次	伝送
(3)	E361	市町村情報更新結果情報(基本情報)	市町村異動(訂正)連絡票情報(基本情報)の更新結果情報(※1)	国保連合会 → 都道府県	変更時	伝送

※1 異動年月日の年月が平成24年4月以降使用しない。

1. 2. 4 国保連台帳情報（出力情報）

項番	識別	情報名	内容	ルート	周期	媒体
(1)	A4A1	事業所台帳情報 (基本情報)	国保連合会保有の事業所台帳情報(基本情報)	国保連合会 → 都道府県	依頼時	伝送
(2)	A4B1	事業所台帳情報 (サービス情報)	国保連合会保有の事業所台帳情報(サービス情報)	国保連合会 → 都道府県	依頼時	伝送
(3)	E461	市町村台帳情報 (基本情報)	国保連合会保有の市町村台帳情報(基本情報)(※1)	国保連合会 → 都道府県	依頼時	伝送

※1 異動年月日の年月が平成 24 年 4 月以降使用しない。

1. 2. 5 取込エラーリスト（出力情報）

項番	識別	情報名	内容	ルート	周期	媒体
(1)	A5A1	事業所台帳 取込エラーリスト	事業所異動・訂正連絡票情報(基本情報、サービス情報)取込時のエラーリスト	国保連合会 → 都道府県	月次	PDF
(2)	ECB1	市町村台帳 取込エラーリスト	市町村異動・訂正連絡票情報(基本情報)取込時のエラーリスト(※1)	国保連合会 → 都道府県	変更時	PDF

※1 異動年月日の年月が平成 24 年 4 月以降使用しない。

1. 2. 6 受付点検エラーリスト（出力情報）

項番	識別	情報名	内容	ルート	周期	媒体
(1)	A6A1	事業所台帳受付 点検エラーリスト (基本情報)	事業所異動・訂正連絡票情報(基本情報)受付点検時のエラーリスト	国保連合会 → 都道府県	月次	PDF
(2)	A6B1	事業所台帳受付 点検エラーリスト (サービス情報)	事業所異動・訂正連絡票情報(サービス情報)受付点検時のエラーリスト	国保連合会 → 都道府県	月次	PDF
(3)	EDC1	市町村台帳受付 点検エラーリスト (基本情報)	市町村異動・訂正連絡票情報(基本情報)受付点検時のエラーリスト(※1)	国保連合会 → 都道府県	変更時	PDF

※1 異動年月日の年月が平成 24 年 4 月以降使用しない。

1. 2. 7 未登録確認一覧（出力情報）

項番	識別	情報名	内容	ルート	周期	媒体
(1)	A7A1	事業所台帳 サービス情報 未登録確認一覧	複数サービスが登録されている事業所で、処遇改善が登録されていないサービス情報がある事業所の一覧	国保連合会 → 都道府県	月次	PDF

1. 3 項目説明

本節では、「インタフェース仕様書 共通編 1. 2. 2(2)レコードフォーマット(P.4)」のデータレコードフォーマットにおいて“データ”として記載されている項目の各帳票のインタフェースについて記載する。

※市町村台帳に関するインタフェースの項目説明は、インタフェース仕様書 市町村編を参照。

1. 3. 1 異動情報（入力情報）

(1) 事業所異動連絡票情報（基本情報）

項番	項目	属性 (※Z)	バイト数	内容	必須入力※1			備考	
					新規	変更	終了		
1	交換情報識別番号	英数	4	事業所異動連絡票情報（基本情報）の識別番号を設定する	◎	◎	◎	※B	
2	異動年月日	コード値	8	事業所の指定等に関して取得または変更等が生じた年月（西暦年月（YYYYMM））と連番（異動順）を設定する	◎	◎	◎	※Y	
3	異動区分コード	コード値	1	異動区分コードを設定する	◎	◎	◎	1:新規 2:変更 3:終了	
4	異動事由	コード値	2	事業所情報の異動事由を設定する	◎	◎	◎	01(固定値)	
5	事業所番号	コード値	10	事業所番号を設定する	◎	◎	◎	※C	
6	申請 (開設) 者	名称(カナ)	英数	80	申請(開設)者名称をカナ文字で設定する	△	△	△	
7		名称(漢字)	漢字	70	申請(開設)者の名称を全角文字で設定する	◎	◎	◎	
8		郵便番号	コード値	7	郵便番号を設定する	◎	◎	◎	
9		住所(カナ)	英数	75	申請(開設)者の住所をカナ文字で設定する	△	△	△	
10		住所(漢字)	漢字	128	申請(開設)者の住所を全角文字で設定する	◎	◎	◎	
11		電話番号	英数	15	申請(開設)者の電話番号を設定する	△	△	△	
12		FAX番号	英数	15	申請(開設)者のFAX番号を設定する	△	△	△	

項番	項目	属性 (※Z)	バイト数	内容	必須入力※1			備考	
					新規	変更	終了		
13	代表者	氏名(カナ)	英数	25	代表者氏名をカナ文字で設定する	△	△	△	
14		氏名(漢字)	漢字	40	代表者氏名を全角文字で設定する	◎	◎	◎	
15		職名	漢字	20	代表者の役職名を全角文字で設定する	◎	◎	◎	
16		郵便番号	コード値	7	郵便番号を設定する	◎	◎	◎	
17		住所(カナ)	英数	75	代表者の住所をカナ文字で設定する	△	△	△	
18		住所(漢字)	漢字	128	申請(開設)者の住所を全角文字で設定する	◎	◎	◎	
19	主たる事業所名称	漢字	80	主たる事業所の名称を設定する	◎	◎	◎	※2	
20	法人等種別コード	コード値	2	事業所の法人等の種別をコードで設定する	◎	◎	◎	※C	
21	指定／基準該当等事業所区分コード	コード値	1	指定又は基準該当等の事業所の区分をコードで設定する	◎	◎	◎	※C	

※1: 必須入力 ◎: 必須、○: パターン毎に必須、△: 任意設定、空白: 不要

※2: 申請書にはないが、その事業所の主たるサービスを提供している事業所名称を設定する。

※B: 「インタフェース仕様書 都道府県編 I. 障害福祉サービス等 1. 2 インタフェース一覧」参照。

※C: 「インタフェース仕様書 共通編 1. 4 コード一覧」参照。

※Y: 「インタフェース仕様書 共通編 1. 5 留意事項」参照。

※Z: 「インタフェース仕様書 共通編 1. 3 表記法」参照。

(2) 事業所異動連絡票情報 (サービス情報)

項番	項目	属性 (※Z)	バイト数	内容	必須入力※1			備考	
					新規	変更	終了		
1	交換情報識別番号	英数	4	事業所異動連絡票情報(サービス情報)の識別番号を設定する	◎	◎	◎	※B	
2	異動年月日	コード値	8	事業所の指定等に関して取得または変更等が生じた年月(西暦年月(YYYYMM))と連番(異動順)を設定する	◎	◎	◎	※Y	
3	異動区分コード	コード値	1	異動区分コードを設定する	◎	◎	◎	1:新規 2:変更 3:終了	
4	異動事由	コード値	2	事業所情報の異動事由を設定する	◎	◎	◎	01(固定値)	
5	事業所番号	コード値	10	事業所番号を設定する	◎	◎	◎	※C	
6	管理者	氏名(カナ)	英数	25	管理者氏名をカナ文字で設定する	△	△	△	
7		氏名(漢字)	漢字	40	管理者氏名を全角文字で設定する	◎	◎	◎	
8		郵便番号	コード値	7	郵便番号を設定する	◎	◎	◎	
9		住所(カナ)	英数	75	管理者の住所をカナ文字で設定する	△	△	△	
10		住所(漢字)	漢字	128	管理者の住所を全角文字で設定する	◎	◎	◎	
11	事業所	名称(カナ)	英数	80	事業所名称をカナ文字で設定する	△	△	△	
12		名称(漢字)	漢字	80	事業所名称を全角文字で設定する	◎	◎	◎	
13		郵便番号	コード値	7	郵便番号を設定する	◎	◎	◎	
14		住所(カナ)	英数	75	事業所の住所をカナ文字で設定する	△	△	△	

項番	項目		属性 (※Z)	バイト数	内容	必須入力※1			備考
						新規	変更	終了	
15	事業所	住所(漢字)	漢字	128	事業所の住所を全角文字で設定する	◎	◎	◎	
16		電話番号	英数	15	事業所の電話番号を設定する	◎	◎	◎	
17		FAX番号	英数	15	事業所のFAX番号を設定する	△	△	△	
18	サービス種類コード		コード値	2	サービスの種類を設定する	◎	◎	◎	※C
19	サービス提供単位番号		コード値	2	サービスの提供単位"00"~"99"の範囲で設定する	◎	◎	◎	※2
20	事業実施区分		コード値	1	事業の実施形態をコードで設定する	◎	◎	◎	1:単独 2:多機能
21	地域区分コード		コード値	2	厚生労働省の定める事業所が所在する地域に該当する区分をコードで設定する	◎	◎	◎	※C ※20
22	基準該当	登録市町村番号	コード値	6	基準該当事業所を登録した市町村の番号を設定する	○	○	○	※3 ※C
23		受領委任の有無	コード値	1	受領委任の有無をコードで設定する	○	○	○	1:無し 2:有り
24		登録開始年月日	コード値	8	登録開始年月日(西暦年月日(YYYYMMDD))を設定する	○	○	○	※Y
25		登録終了年月日	コード値	8	登録終了年月日(西暦年月日(YYYYMMDD))を設定する			○	※Y
26	事業開始年月日		コード値	8	事業開始年月日(西暦年月日(YYYYMMDD))を設定する	◎	◎	◎	※Y ※4
27	事業休止年月日		コード値	8	事業休止年月日(西暦年月日(YYYYMMDD))を設定する		△		※Y

項番	項目	属性 (※Z)	バイト数	内容	必須入力 ^{※1}			備考
					新規	変更	終了	
28	事業廃止年月日	コード値	8	事業廃止年月日(西暦年月日(YYYYMMDD))を設定する			◎	※Y
29	事業再開年月日	コード値	8	事業再開年月日(西暦年月日(YYYYMMDD))を設定する		△		※Y
30	施設等の区分	コード値	1	施設等の区分をコードで設定	◎	◎	◎	※C ※5 ※21
31	人員配置区分	コード値	2	配置基準をコードで設定	◎	◎	◎	※C ※5 ※22
32	定員区分	コード値	2	報酬算定上の入所定員数をコードで設定	◎	◎	◎	※C ※5 ※12
33	送迎加算の有無	コード値	1	送迎加算の有無をコードで設定	◎	◎	◎	1:無し 2:有り ※5
34	利用定員数	数値	3	利用定員数を設定	◎	◎	◎	※5
35	旧法施設定員数	数値	3	H18.3の利用者数を設定	◎	◎	◎	※5
36	新事業移行施設区分	コード値	1	旧法施設から移行した施設に該当するか否かをコードで設定する	○	○	○	1:非該当 2:該当 ※5、※6
37	栄養士配置加算の基準	コード値	1	栄養士配置加算の基準をコードで設定する	◎	◎	◎	※C ※5 ※11
38	看護職員配置加算の有無	コード値	1	看護職員配置加算の有無をコードで設定	◎	◎	◎	1:無し 2:有り ※5、※13
39	強度行動障害者特別支援加算の有無	コード値	1	強度行動障害者特別支援加算の有無をコードで設定	◎	◎	◎	1:無し 2:有り ※5、※23
40	経過的居宅介護利用型区分	コード値	1	経過的居宅介護利用型に該当するか否かをコードで設定	◎	◎	◎	1:非該当 2:該当 ※5
41	視覚・聴覚言語障害者支援体制加算の有無	コード値	1	視覚・聴覚言語障害者支援体制加算の有無をコードで設定	◎	◎	◎	1:無し 2:有り ※5
42	自活訓練加算(I)の有無	コード値	1	自活訓練加算(I)の有無をコードで設定する	◎	◎	◎	1:無し 2:有り ※5

項番	項目	属性 (※2)	バイト数	内容	必須入力※1			備考
					新規	変更	終了	
43	自活訓練加算(Ⅱ)の有無	コード値	1	自活訓練加算(Ⅱ)の有無をコードで設定する	◎	◎	◎	1:無し 2:有り ※5
44	重度障害者支援加算の有無	コード値	1	重度障害者支援加算の有無をコードで設定	◎	◎	◎	1:無し 2:有り ※5
45	重度障害者支援(体制)加算Ⅰ(基本)の有無	コード値	1	重度障害者支援(体制)加算Ⅰ(基本)の有無をコードで設定	◎	◎	◎	1:無し 2:有り ※5
46	重度障害者支援(体制)加算Ⅰ(重度)の有無	コード値	1	重度障害者支援(体制)加算Ⅰ(重度)の有無をコードで設定	◎	◎	◎	1:無し 2:有り ※5
47	重度障害者支援加算Ⅱの有無	コード値	1	重度障害者支援加算Ⅱの有無をコードで設定	◎	◎	◎	1:無し 2:有り ※5
48	重度重複障害者加算の有無	コード値	1	重度重複障害者加算の有無をコードで設定	◎	◎	◎	1:無し 2:有り ※5
49	就労移行支援体制加算の有無	コード値	1	就労移行支援体制加算の有無をコードで設定	◎	◎	◎	1:無し 2:有り ※5
50	小規模事業加算の有無	コード値	1	小規模事業加算の有無をコードで設定	○	○	○	1:無し 2:定員4人 3:定員5人 ※5、※6
51	常勤医師加算の有無	コード値	1	常勤医師加算の有無をコードで設定	◎	◎	◎	1:無し 2:有り ※5
52	食事提供体制加算の有無	コード値	1	食事提供体制加算の有無をコードで設定	◎	◎	◎	1:無し 2:有り ※5
53	訪問訓練の有無	コード値	1	訪問訓練の有無をコードで設定	◎	◎	◎	1:無し 2:有り ※5
54	自立生活支援加算の有無	コード値	1	自立生活支援加算の有無をコードで設定	◎	◎	◎	1:無し 2:有り ※5
55	神経内科医加算の有無	コード値	1	神経内科医加算の有無をコードで設定	◎	◎	◎	1:無し 2:有り ※5
56	精神障害者退院支援施設加算の有無	コード値	1	精神障害者退院支援施設加算の有無をコードで設定	◎	◎	◎	※C ※5
57	短期滞在加算の有無	コード値	1	短期滞在加算の有無をコードで設定	◎	◎	◎	※C ※5

項番	項目	属性 (※Z)	バイト数	内容	必須入力※1			備考
					新規	変更	終了	
58	目標工賃達成加算の有無	コード値	1	目標工賃達成加算の有無をコードで設定	◎	◎	◎	1:無し 2:有り 3: I、4: II ※5、※8
59	共同生活介護夜間支援体制加算(I)の有無	コード値	1	共同生活介護夜間支援体制加算(I)の有無をコードで設定	◎	◎	◎	1:無し 2:有り ※5
60	共同生活介護夜間支援対象利用者数	コード値	2	報酬算定上の共同生活介護夜間支援対象利用者数をコードで設定	○	○	○	※C ※5 ※9
61	夜間支援体制加算(小規模事業所)の有無	コード値	1	夜間支援体制加算(小規模事業所)の有無をコードで設定	○	○	○	1:無し 2:有り ※5、※6
62	夜間支援対象利用者数(小規模事業所)	コード値	1	報酬算定上の夜間支援対象利用者数をコードで設定	○	○	○	※C ※5、※6
63	大規模住居等減算の有無	コード値	1	大規模住居等減算の有無をコードで設定	◎	◎	◎	※C ※5、※24
64	利用定員超過による減算の有無	コード値	1	利用定員超過による減算の有無をコードで設定	◎	◎	◎	1:無し 2:有り ※5
65	職員欠如による減算の有無	コード値	1	職員欠如による減算の有無をコードで設定	◎	◎	◎	1:無し 2:有り ※5
66	標準利用期間超過減算の有無	コード値	1	標準利用期間超過減算の有無をコードで設定	◎	◎	◎	1:無し 2:有り ※5
67	利用日数特例届出の有無	コード値	1	特例利用日数届出の有無を設定する	◎	◎	◎	1:無し 2:有り ※5
68	利用日数特例対象期間1(開始)	コード値	6	利用日数に係る特例の適用を受ける対象期間の開始年月(西暦年月(YYYYMM))を設定する	○	○	○	※Y ※5 ※9
69	利用日数特例対象期間1(終了)	コード値	6	利用日数に係る特例の適用を受ける対象期間の終了年月(西暦年月(YYYYMM))を設定する	○	○	○	※Y ※5 ※9
70	利用日数特例対象期間2(開始)	コード値	6	利用日数に係る特例の適用を受ける対象期間の開始年月(西暦年月(YYYYMM))を設定する	△	△	△	※Y ※5
71	利用日数特例対象期間2(終了)	コード値	6	利用日数に係る特例の適用を受ける対象期間の終了年月(西暦年月(YYYYMM))を設定する	△	△	△	※Y ※5
72	利用日数特例対象期間3(開始)	コード値	6	利用日数に係る特例の適用を受ける対象期間の開始年月(西暦年月(YYYYMM))を設定する	△	△	△	※Y ※5

項番	項目	属性 (※Z)	バイト数	内容	必須入力※1			備考
					新規	変更	終了	
73	利用日数特例対象期間 3(終了)	コード値	6	利用日数に係る特例の適用を受ける対象期間の終了年月(西暦年月(YYYYMM))を設定する	△	△	△	※Y ※5
74	利用日数特例対象期間 4(開始)	コード値	6	利用日数に係る特例の適用を受ける対象期間の開始年月(西暦年月(YYYYMM))を設定する	△	△	△	※Y ※5
75	利用日数特例対象期間 4(終了)	コード値	6	利用日数に係る特例の適用を受ける対象期間の終了年月(西暦年月(YYYYMM))を設定する	△	△	△	※Y ※5
76	就労継続A型事業者 負担減免申し出有無	コード値	1	就労継続A型事業者負担減免措置による利用者負担減免申し出の有無をコードで設定する	◎	◎	◎	1:無し 2:減額 3:免除 ※5
77	就労継続A型事業者 負担減免開始年月日	コード値	8	就労継続A型事業者負担減免開始年月日(西暦年月日(YYYYMMDD))を設定する	○	○	○	※Y ※5 ※9
78	就労継続A型事業者 負担減免終了年月日	コード値	8	就労継続A型事業者負担減免終了年月日(西暦年月日(YYYYMMDD))を設定する	△	△	○	※Y ※5
79	就労継続A型事業者 負担減免額	数値	5	就労継続A型事業者負担減免額を設定する	○	○	○	※5 ※9
80	事業運営安定化事業による 助成の有無	コード値	1	事業運営安定化事業による助成の届出の有無を設定する	◎	◎	◎	1:無し 2:有り ※5、※31
81	保障単位数 (事業運営安定化)	数値	9	事業運営安定化事業による助成の旧体系における保障単位数を設定する	○	○	○	※5、※9 ※31
82	リハビリテーション加算 の有無	コード値	1	リハビリテーション加算の有無をコードで設定	◎	◎	◎	1:無し 2:有り ※5、※7
83	福祉専門職員配置等 加算の有無	コード値	1	福祉専門職員配置等加算の有無をコードで設定	◎	◎	◎	1:無し 2:有り 3:I 4:II ※5、※7 ※32
84	地域生活移行個別支援 特別加算の有無	コード値	1	地域生活移行個別支援特別加算の有無をコードで設定	◎	◎	◎	1:無し 2:有り ※5、※7
85	特定事業所加算区分	コード値	1	特定事業所加算区分をコードで設定	◎	◎	◎	1:無し 2:I 3:II 4:III ※5、※7
86	相談支援特定事業所 加算の有無	コード値	1	相談支援特定事業所加算の有無をコードで設定	◎	◎	◎	1:無し 2:有り ※5、※7

項番	項目	属性 (※Z)	バイト数	内容	必須入力 ^{※1}			備考
					新規	変更	終了	
87	指導員加配加算の有無	コード値	1	指導員加配加算の有無をコードで設定	◎	◎	◎	1:無し 2:有り ※5、※7
88	通勤者生活支援加算の有無	コード値	1	通勤者生活支援加算の有無をコードで設定	◎	◎	◎	1:無し 2:有り ※5、※7
89	就労移行支援体制加算区分	コード値	1	就労移行支援体制加算区分をコードで設定	◎	◎	◎	※5 ※7 ※10
90	就労支援関係研修修了加算の有無	コード値	1	就労支援関係研修修了加算の有無をコードで設定	◎	◎	◎	1:無し 2:有り ※5、※7
91	目標工賃達成指導員配置加算の有無	コード値	1	目標工賃達成指導員配置加算の有無をコードで設定	◎	◎	◎	1:無し 2:有り ※5、※7
92	単独型加算の有無	コード値	1	単独型加算の有無をコードで設定	◎	◎	◎	1:無し 2:有り ※5、※7
93	小規模定員加算の有無	コード値	1	小規模定員加算の有無をコードで設定	◎	◎	◎	1:無し 2:有り ※5、※7
94	共同生活援助夜間防災・緊急時支援体制加算(I)の有無	コード値	1	共同生活援助夜間防災・緊急時支援体制加算(I)の有無をコードで設定	◎	◎	◎	1:無し 2:有り ※5、※7
95	共同生活援助夜間防災・緊急時支援対象利用者数	コード値	2	報酬算定上の共同生活援助夜間防災・緊急時支援対象利用者数をコードで設定	○	○	○	※C ※5、※7 ※9
96	重度者支援体制加算の有無	コード値	1	重度者支援体制加算の有無をコードで設定	◎	◎	◎	1:無し 2:I 3:II 4:III ※5、※7 ※25
97	人員配置体制加算の有無	コード値	1	人員配置体制加算の有無をコードで設定	◎	◎	◎	1:無し 2:有り ※5、※7
98	夜勤職員配置体制加算の有無	コード値	1	夜勤職員配置体制加算の有無をコードで設定	◎	◎	◎	1:無し 2:有り ※5、※7
99	地域移行支援体制強化加算の有無	コード値	1	地域移行支援体制強化加算の有無をコードで設定	◎	◎	◎	1:無し 2:有り ※5、※7
100	視覚障害者専門職員配置の有無	コード値	1	視覚障害者専門職員配置の有無をコードで設定	◎	◎	◎	1:無し 2:有り ※5、※7
101	福祉・介護職員処遇改善加算の有無	コード値	1	福祉・介護職員処遇改善加算の有無をコードで設定	◎	◎	◎	1:無し 2:有り ※5、※14

項番	項目	属性 (※Z)	バイト数	内容	必須入力 ^{※1}			備考
					新規	変更	終了	
102	主たる事業所サービス 種類コード1	コード値	2	主たる事業所で実施して いるサービスの種類を設 定	△	△	△	※C ※5、※9 ※14 ※16
103	福祉・介護職員処遇改善 加算キャリアパス区分	コード値	1	福祉・介護職員処遇改善 加算キャリアパス区分をコ ードで設定	○	○	○	※5、※9 ※14 ※15
104	多機能型等定員区分 (加算)	コード値	2	加算の算定に用いる定員 数をコードで設定	△	△	△	※C ※5、※7 ※17
105	移行時運営安定化事業 による助成の有無	コード値	1	移行時運営安定化事業に よる助成の届出の有無を 設定	◎	◎	◎	1:無し 2:有り ※5、※14
106	保障単位数 (移行時運営安定化)	数値	9	移行時運営安定化事業に おける保障単位数を設定	○	○	○	※5、※9 ※14
107	指定市町村番号	コード値	6	当該事業所を所管する市 町村の番号を設定	○	○	○	※18 ※19 ※C
108	みなし指定の有無	コード値	1	みなし指定の有無をコード で設定	◎	◎	◎	1:無し 2:有り ※5 ※18 ※26
109	福祉・介護職員処遇改善 特別加算の有無	コード値	1	福祉・介護職員処遇改善 特別加算の有無をコード で設定	◎	◎	◎	1:無し 2:有り ※5 ※18
110	緊急短期入所体制確保 加算の有無	コード値	1	緊急短期入所体制確保加 算の有無をコードで設定	◎	◎	◎	1:無し 2:有り ※5 ※18
111	栄養士配置減算の有無	コード値	1	栄養士配置減算の有無を コードで設定	◎	◎	◎	1:無し 2:非常勤栄 養士減算 3:栄養士未 配置減算 ※5 ※18
112	就労定着実績区分	コード値	1	就労定着実績区分をコード で設定	◎	◎	◎	※5 ※18 ※27
113	宿泊型自立訓練夜間 防災・緊急時支援体制 加算(I)の有無	コード値	1	宿泊型自立訓練夜間防 災・緊急時支援体制加算 (I)の有無をコードで設 定	◎	◎	◎	1:無し 2:有り ※5 ※18

項番	項目	属性 (※Z)	バイト数	内容	必須入力 ^{※1}			備考
					新規	変更	終了	
114	職業指導員体制の有無	コード値	1	職業指導員体制の有無をコードで設定	◎	◎	◎	1:無し 2:有り ※5 ※18
115	重度知的障害児収容棟設置の有無	コード値	1	重度知的障害児収容棟設置の有無をコードで設定	◎	◎	◎	1:無し 2:有り ※5 ※18
116	肢体不自由児施設重度病棟設置の有無	コード値	1	肢体不自由児施設重度病棟設置の有無をコードで設定	◎	◎	◎	1:無し 2:有り ※5 ※18
117	心理担当職員配置加算の有無	コード値	1	心理担当職員配置加算の有無をコードで設定	◎	◎	◎	1:無し 2:有り ※5 ※18
118	小規模グループケア加算の有無	コード値	1	小規模グループケア加算の有無をコードで設定	◎	◎	◎	1:無し 2:有り ※5 ※18
119	児童発達支援管理責任者専任加算の有無	コード値	1	児童発達支援管理責任者専任加算の有無をコードで設定	◎	◎	◎	1:無し 2:有り ※5 ※18
120	障害児施設区分	コード値	2	障害児施設の区分をコードで設定	○	○	○	※C ※5 ※18 ※28
121	送迎加算(重度)の有無	コード値	1	送迎加算(重度)の有無をコードで設定	◎	◎	◎	1:無し 2:有り ※5 ※18
122	指定有効開始年月日	コード値	8	指定有効開始年月日(西暦年月日(YYYYMMDD))を設定	○	○	○	※18 ※29 ※30 ※Y
123	指定有効終了年月日	コード値	8	指定有効終了年月日(西暦年月日(YYYYMMDD))を設定	○	○	○	※18 ※29 ※30 ※Y
124	指定更新申請中区分	コード値	1	指定更新申請中区分をコードで設定	○	○	○	1:無し 2:有り ※18 ※29 ※30
125	効力停止開始年月日	コード値	8	効力停止開始年月日(西暦年月日(YYYYMMDD))を設定		△	△	※18 ※Y
126	効力停止終了年月日	コード値	8	効力停止終了年月日(西暦年月日(YYYYMMDD))を設定		△	△	※18 ※Y

項番	項目	属性 (※2)	バイト数	内容	必須入力※1			備考
					新規	変更	終了	
127	主たる事業所サービス 種類コード2	コード値	2	主たる事業所で実施して いるサービスの種類を設 定	△	△	△	※C ※5、※9 ※33 ※34
128	延長支援加算の有無	コード値	1	延長支援加算の有無をコ ードで設定	◎	◎	◎	1:無し 2:有り ※5、※33
129	移行準備支援体制加算 (Ⅰ)の有無	コード値	1	移行準備支援体制加算 (Ⅰ)の有無をコードで設 定	◎	◎	◎	1:無し 2:有り ※5、※33
130	移行準備支援体制加算 (Ⅱ)の有無	コード値	1	移行準備支援体制加算 (Ⅱ)の有無をコードで設 定	◎	◎	◎	1:無し 2:有り ※5、※33
131	共同生活介護夜間支援 体制加算(Ⅱ)の有無	コード値	1	共同生活介護夜間支援体 制加算(Ⅱ)の有無をコー ドで設定	◎	◎	◎	1:無し 2:有り ※5、※33
132	共同生活援助夜間防災・ 緊急時支援体制加算 (Ⅱ)の有無	コード値	1	共同生活援助夜間防災・ 緊急時支援体制加算(Ⅱ) の有無をコードで設定	◎	◎	◎	1:無し 2:有り ※5、※33
133	宿泊型自立訓練夜間 防災・緊急時支援体制 加算(Ⅱ)の有無	コード値	1	宿泊型自立訓練夜間防 災・緊急時支援体制加算 (Ⅱ)の有無をコードで設 定	◎	◎	◎	1:無し 2:有り ※5、※33

※1: 必須入力 ◎: 必須、○: パターン毎に必須、△: 任意設定、空白: 不要

※2: 同一事業所番号、同一サービス種類において複数の指定基準での登録がある場合には、サービス種類毎に「00」～「99」までの番号を指定して登録する。

(対象サービス種類 : 療養介護、生活介護、施設入所支援、共同生活介護、共同生活援助、児童デイサービス(異動年月日の年月が平成24年3月以前の場合)、特定旧法指定施設(異動年月日の年月が平成24年3月以前の場合))

また、上記以外については「00」を登録する。

※3: 当該サービスに関わる事業所を登録した市町村のコードを設定する。

※4: 指定年月日を設定する。

※5: サービス種類等により体制の無い加算については“0”または“NULL”を設定する。それ以外の値が設定された場合はエラーとし台帳への登録は行わない。

※6: 異動年月日の年月が平成21年3月以前の場合設定可とし、平成21年4月以降の情報に設定した場合はエラーとし台帳への登録は行わない。

※7: 異動年月日の年月が平成21年3月以前の場合、“0”または“NULL”を設定する。それ以外の値が設定された場合はエラーとし台帳への登録は行わない。

※8: 「2:有り」は、異動年月日の年月が平成21年3月以前の場合設定可とする。

※9: 対応する項目が「2:有り」の場合(「就労継続A型事業者負担減免申し出有無」は「2:減額」又は「3:免除」の場合)にのみ設定する。

※10:「就労移行支援体制加算区分」には以下の内容をコードで設定する。

- 1:無し
- 2:前年度の定着率が5分以上1割5分未満
- 3:前年度の定着率が1割5分以上2割5分未満
- 4:前年度の定着率が2割5分以上3割5分未満
- 5:前年度の定着率が3割5分以上4割5分未満
- 6:前年度の定着率が4割5分以上

※11:旧知的障害者通所更生施設および旧知的障害者通所授産施設の場合は「栄養管理体制加算の基準」と読み替えて使用する。

※12:児童デイサービスの定員区分は、異動年月日の年月が平成21年4月以降の場合「定員数」を、平成21年3月以前の場合「平均利用人員数」をコードで設定する。

※13:施設入所支援の場合は「夜間看護体制加算」と読み替えて使用する。

但し、施設入所支援および生活介護について、障害児施設から移行し、経過措置により事業者指定を受けた障害者支援施設の場合、「看護師配置加算の有無」と読み替えて使用する。

※14:異動年月日の年月が平成21年9月以前の場合、“0”または“NULL”を設定する。それ以外の値が設定された場合はエラーとし台帳への登録は行わない。

※15:異動年月日の年月が平成22年9月以前の場合「2」を設定する。それ以外の値が設定された場合はエラーとし台帳への登録は行わない。(平成22年9月以前のコード「1:非該当」「2:該当」)

異動年月日の年月が平成22年10月以降の場合、以下の内容をコードで設定する。

- 1:減算なし
- 2:20%減算(キャリアパス要件、定量的要件)
- 3:10%減算(キャリアパス要件)
- 4:10%減算(定量的要件)

異動年月日の年月が平成24年4月以降の場合、以下の内容をコードで設定する。

- 1:I
- 2:Ⅲ(キャリアパス要件、定量的要件)
- 3:Ⅱ(キャリアパス要件)
- 4:Ⅱ(定量的要件)

※16:障害者支援施設における日中活動サービスの場合は施設入所支援を、障害者支援施設と一体的に管理運営されている従たる事業所の場合は主たる事業所のサービス種類を、短期入所(併設型、空床型)の場合は本体施設のサービス種類をコードで設定する。

※17:多機能型事業所または複数の単位でサービス提供している事業所において、一体的な管理による定員と当該サービス種類または単位における定員が異なる場合、個々の定員数に応じた定員区分をコードで設定する。

当該定員区分は、以下の加算を算定する際の定員となる。

- 生活介護・・・人員配置体制加算
- 施設入所支援・・・夜勤職員配置体制加算
- 就労継続支援A型・・・重度者支援体制加算
- 就労継続支援B型・・・重度者支援体制加算、目標工賃達成指導員配置加算

- ※18:異動年月日の年月が平成24年3月以前の場合、“0”または“NULL”を設定する。それ以外の値が設定された場合はエラーとし台帳への登録は行わない。
- ※19:市町村が指定した場合のみ当該サービスに関わる事業所を指定した市町村のコードを設定する。
- ※20:施設入所支援および生活介護について、障害児施設から移行し、経過措置により事業者指定を受けた障害者支援施設の場合、「21:一級地(旧障害児施設)」から「28:その他(旧障害児施設)」より該当する内容をコードで設定する。
- ※21:施設入所支援について、障害児施設から移行し、経過措置により事業者指定を受けた障害者支援施設以外の場合、「1:当該施設が単独施設」を設定する。
- ※22:生活介護について、障害児施設から移行し、経過措置により事業者指定を受けた障害者支援施設の場合、「10:X型」を設定する。
- ※23:施設入所支援および生活介護の場合、「強度行動障害加算体制整備の有無」と読み替えて使用する。
- ※24:生活介護について、「1:無し」、または「5:定員81人以上」より該当する内容をコードで設定する。共同生活介護について、「1:無し」、「2:定員8人以上」、「3:定員21人以上」、または「4:定員21人以上(一体的な運営が行われている場合)」より該当する内容をコードで設定する。
共同生活援助について、「1:無し」、「2:定員8人以上」、または「3:定員21人以上」より該当する内容をコードで設定する。
- ※25:異動年月日の年月が平成24年3月以前の場合「1」又は「2」を設定する。それ以外の値が設定された場合はエラーとし台帳への登録は行わない。(平成24年3月以前のコード「1:無し」「2:有り」)
- ※26:療養介護、施設入所支援および生活介護について、障害児施設から移行し、経過措置により事業者指定を受けた障害者支援施設の場合、「2:有り」を設定する。
- ※27:異動年月日の年月が平成24年9月以前の場合、「1:無し」を設定する。それ以外の値が設定された場合はエラーとし台帳への登録は行わない。
異動年月日の年月が平成24年10月以降の場合、以下の内容をコードで設定する。
1:無し
2:過去3年間の定着率がゼロ
3:過去4年間の定着率がゼロ
- ※28:施設入所支援および生活介護について、障害児施設から移行し、経過措置により事業者指定を受けた障害者支援施設以外の場合、設定しない。
- ※29:基準該当事業所の場合、設定しない。
- ※30:指定更新申請中区分を「2:有り」として設定し異動連絡票情報を登録した場合、指定更新が行われた際に当該異動連絡票情報の指定更新申請中区分および指定有効開始年月日、指定有効終了年月日を指定更新後の内容へ訂正する必要は無い。
- ※31:異動年月日の年月が平成24年4月以降の場合、「事業運営安定化事業」は「新体系定着支援事業」と読み替えて使用する。
- ※32:「2:有り」は、異動年月日の年月が平成25年3月以前の場合設定可、「3:I」「4:II」は平成25年4月以降の場合設定可とする。
- ※33:異動年月日の年月が平成25年3月以前の場合、“0”または“NULL”を設定する。それ以外の値が設定された場合はエラーとし台帳への登録は行わない。

※34: 一体型共同生活介護事業所、または一体型共同生活援助事業所にて短期入所を実施する場合、
「共同生活介護」、または「共同生活援助」のサービス種類をコードで設定する。

なお、「主たる事業所サービス種類コード1」とは異なるサービス種類を設定する。

※B: 「インタフェース仕様書 都道府県編 I. 障害福祉サービス等 1. 2 インタフェース一覧」参照。

※C: 「インタフェース仕様書 共通編 1. 4 コード一覧」参照。

※Y: 「インタフェース仕様書 共通編 1. 5 留意事項」参照。

※Z: 「インタフェース仕様書 共通編 1. 3 表記法」参照。

【 異動年月日の年月が平成 25 年 4 月以降の場合 】				定員区分	送迎加算	利用定員数	旧法施設定員数	新事業移行施設区分	栄養士配置加算の基準	看護職員配置加算の有無	強度行動障害者特別支援加算	経過的居宅介護利用型区分	視覚・聴覚言語障害者支援体制加算	自活訓練加算(Ⅰ)	自活訓練加算(Ⅱ)	重度障害者支援加算	重度障害者支援(体制)加算Ⅰ(基本)	重度障害者支援(体制)加算Ⅰ(重度)	重度障害者支援加算Ⅱ	重度重複障害者加算	就労移行支援体制加算	小規模事業加算	常勤医師加算	食事提供体制加算	訪問訓練	自立生活支援加算	神経内科医加算	精神障害者退院支援施設加算	短期滞在加算	目標工賃達成加算	共同生活介護夜間支援体制加算(Ⅰ)	
サービス種類	施設等の区分	人員配置区分	障害児施設区分																													
11: 居宅介護																																
12: 重度訪問介護																																
13: 行動援護																																
14: 重度包括																																
15: 同行援護																																
21: 療養介護		01 I型 02 II型 03 III型 04 IV型 05 V型		○		○	○																									
22: 生活介護	1 一般 2 小規模多機能 3 当該施設が単独施設 4 当該施設に併設する施設 が主たる施設 5 当該施設が主たる施設	01 I型 02 II型 03 III型 04 IV型 05 V型 06 VI型 07 VII型 08 VIII型 09 IX型 10 X型	01 知的障害の場合 02 自閉症の場合 03 盲の場合 04 ろうあの場合 05 肢体不自由の場合	○	○	○	○		○	○	○		○	○	○									○								
24: 短期入所	1 福祉型 2 医療型				○				○															○								
31: 共同生活介護		01 I型 02 II型 03 III型				○	○					○														○						○
32: 施設入所支援	1 当該施設が単独施設 2 当該施設に併設する施設 が主たる施設 3 当該施設が主たる施設		01 知的障害の場合 02 自閉症の場合 03 盲の場合 04 ろうあの場合 05 肢体不自由の場合	○		○	○		○	○	○		○	○	○	○	○															
33: 共同生活援助		01 III型 02 IV型 03 I型 04 II型				○	○					○													○							
34: 宿泊型自立訓練					○					○																						
41: 自立訓練(機能訓練)				○	○	○	○					○												○	○							
42: 自立訓練(生活訓練)				○	○	○	○			○		○												○	○			○	○			
43: 就労移行支援				○	○	○	○					○																				
44: 就労移行支援 (養成施設)				○	○	○	○					○																				
45: 就労継続支援(A型)		01 I型(7.5:1) 02 II型(10:1)		○	○	○	○					○									○			○								
46: 就労継続支援(B型)		01 I型(7.5:1) 02 II型(10:1)		○	○	○	○					○									○			○								○
52: 計画相談支援																																
53: 地域移行支援																																
54: 地域定着支援																																

【 異動年月日の年月が平成 25 年 4 月以降の場合 】				夜間支援体制加算(小規模事業所)	大規模住居等減算	利用定員超過による減算	職員欠如による減算	標準利用期間超過減算	利用日数特別届出有無	就労継続A型事業者負担減免有無	事業運営安定化事業助成の有無	保障単位数(事業運営安定化)	リハビリテーション加算	福祉専門職員配置等加算	地域生活移行個別支援特別加算	特定事業所加算区分	相談支援特定事業所加算	指導員加配加算	通勤者生活支援加算	就労移行支援体制加算区分	就労支援関係研修修了加算	目標工賃達成指導員配置加算	単独型加算	小規模定員加算	共同生活援助夜間防災・緊急時支援体制加算(Ⅰ)	重度者支援体制加算	人員配置体制加算	夜勤職員配置体制加算	地域移行支援体制強化加算	視覚障害者専門職員配置	福祉・介護職員処遇改善加算の有無		
サービス種類	施設等の区分	人員配置区分	障害児施設区分																														
11: 居宅介護																																○	
12: 重度訪問介護																																○	
13: 行動援護																																○	
14: 重度包括																																○	
15: 同行援護																																○	
21: 療養介護		01 I型 02 II型 03 III型 04 IV型 05 V型				○	○							○																		○	
22: 生活介護	1 一般 2 小規模多機能 3 当該施設が単独施設 4 当該施設に併設する施設 が主たる施設 5 当該施設が主たる施設	01 I型 02 II型 03 III型 04 IV型 05 V型 06 VI型 07 VII型 08 VIII型 09 IX型 10 X型	01 知的障害の場合 02 自閉症の場合 03 盲の場合 04 ろうあの場合 05 肢体不自由の場合			○	○	○	○				○	○																		○	
24: 短期入所	1 福祉型 2 医療型					○	○																○									○	
31: 共同生活介護		01 I型 02 II型 03 III型				○	○							○	○				○													○	
32: 施設入所支援	1 当該施設が単独施設 2 当該施設に併設する施設 が主たる施設 3 当該施設が主たる施設		01 知的障害の場合 02 自閉症の場合 03 盲の場合 04 ろうあの場合 05 肢体不自由の場合				○	○						○	○																	○	
33: 共同生活援助		01 III型 02 IV型 03 I型 04 II型				○	○							○	○				○						○							○	
34: 宿泊型自立訓練							○	○						○	○				○													○	
41: 自立訓練(機能訓練)							○	○	○	○			○	○																		○	
42: 自立訓練(生活訓練)							○	○	○	○			○	○																		○	
43: 就労移行支援							○	○	○	○			○	○						○	○											○	
44: 就労移行支援 (養成施設)							○	○	○	○			○	○						○	○											○	
45: 就労継続支援(A型)		01 I型(7.5:1) 02 II型(10:1)					○	○	○	○			○	○												○						○	
46: 就労継続支援(B型)		01 I型(7.5:1) 02 II型(10:1)					○	○	○	○			○	○								○				○						○	
52: 計画相談支援																																	
53: 地域移行支援																																	
54: 地域定着支援																																	

【 異動年月日の年月が平成 25 年 4 月以降の場合 】																															
サービス種類	施設等の区分	人員配置区分	障害児施設区分	主たる事業所サービス種類コード1	福祉・介護職員処遇改善加算キャリアパス区分	多機能型等定員区分(加算)	移行時運営安定化事業助成の有無	保障単位数(移行時運営安定化)	みなし指定の有無	福祉・介護職員処遇改善特別加算の有無	緊急短期入所体制確保加算の有無	栄養士配置減算の有無	就労定着実績区分	宿泊型自立訓練夜間防災・緊急時支援体制加算(Ⅰ)の有無	職業指導員体制の有無	重度的障害児収容棟設置の有無	肢体不自由児施設重度病棟設置の有無	心理担当職員配置加算の有無	小規模グループケア加算の有無	児童発達支援管理責任者専任加算の有無	障害児施設区分	送迎加算(重度)	主たる事業所サービス種類コード2	延長支援加算の有無	移行準備支援体制加算(Ⅰ)の有無	移行準備支援体制加算(Ⅱ)の有無	共同生活介護夜間支援体制加算(Ⅱ)の有無	共同生活援助夜間防災・緊急時支援体制加算(Ⅱ)の有無	宿泊型自立訓練夜間防災・緊急時支援体制加算(Ⅱ)の有無		
11: 居宅介護										○																					
12: 重度訪問介護										○																					
13: 行動援護										○																					
14: 重度包括										○																					
15: 同行援護										○																					
21: 療養介護		01 I型 02 II型 03 III型 04 IV型 05 V型							○	○																					
22: 生活介護	1 一般 2 小規模多機能 3 当該施設が単独施設 4 当該施設に併設する施設 が主たる施設 5 当該施設が主たる施設	01 I型 02 II型 03 III型 04 IV型 05 V型 06 VI型 07 VII型 08 VIII型 09 IX型 10 X型	01 知的障害の場合 02 自閉症の場合 03 盲の場合 04 ろうあの場合 05 肢体不自由の場合	○	○	○			○	○					○	○	○	○	○	○	○	○	○		○						
24: 短期入所	1 福祉型 2 医療型			○	○					○	○													○							
31: 共同生活介護		01 I型 02 II型 03 III型								○																		○			
32: 施設入所支援	1 当該施設が単独施設 2 当該施設に併設する施設 が主たる施設 3 当該施設が主たる施設		01 知的障害の場合 02 自閉症の場合 03 盲の場合 04 ろうあの場合 05 肢体不自由の場合		○	○			○	○		○			○	○	○	○	○	○	○	○									
33: 共同生活援助		01 III型 02 IV型 03 I型 04 II型				○				○																			○		
34: 宿泊型自立訓練						○				○				○																	○
41: 自立訓練(機能訓練)				○	○					○																					
42: 自立訓練(生活訓練)				○	○					○																					
43: 就労移行支援				○	○					○			○													○	○				
44: 就労移行支援 (養成施設)				○	○					○			○													○					
45: 就労継続支援(A型)		01 I型(7.5:1) 02 II型(10:1)		○	○	○				○																					
46: 就労継続支援(B型)		01 I型(7.5:1) 02 II型(10:1)		○	○	○				○																					
52: 計画相談支援																															
53: 地域移行支援									○																						
54: 地域定着支援									○																						

【 異動年月日の年月が平成 24 年 4 月～平成 25 年 3 月の場合 】				定員区分	送迎加算	利用定員数	旧法施設定員数	新事業移行施設区分	栄養士配置加算の基準	看護職員配置加算の有無	強度行動障害者特別支援加算	経過の居宅介護利用型区分	視覚・聴覚言語障害者支援体制加算	自活訓練加算(Ⅰ)	自活訓練加算(Ⅱ)	重度障害者支援加算	重度障害者支援(体制)加算Ⅰ(基本)	重度障害者支援(体制)加算Ⅱ(重度)	重度障害者支援加算Ⅱ	重度重複障害者加算	就労移行支援体制加算	小規模事業加算	常勤医師加算	食事提供体制加算	訪問訓練	自立生活支援加算	神経内科医加算	精神障害者退院支援施設加算	短期滞在加算	目標工賃達成加算	共同生活介護夜間支援体制加算(Ⅰ)	
サービス種類	施設等の区分	人員配置区分	障害児施設区分																													
11: 居宅介護																																
12: 重度訪問介護																																
13: 行動援護																																
14: 重度包括																																
15: 同行援護																																
21: 療養介護		01 I型 02 II型 03 III型 04 IV型 05 V型		○		○	○																									
22: 生活介護	1 一般 2 小規模多機能 3 当該施設が単独施設 4 当該施設に併設する施設 が主たる施設 5 当該施設が主たる施設	01 I型 02 II型 03 III型 04 IV型 05 V型 06 VI型 07 VII型 08 VIII型 09 IX型 10 X型	01 知的障害の場合 02 自閉症の場合 03 盲の場合 04 ろうあの場合 05 肢体不自由の場合	○	○	○	○		○	○	○		○	○	○									○								
24: 短期入所	1 福祉型 2 医療型				○				○															○								
31: 共同生活介護		01 I型 02 II型 03 III型				○	○					○				○										○					○	
32: 施設入所支援	1 当該施設が単独施設 2 当該施設に併設する施設 が主たる施設 3 当該施設が主たる施設		01 知的障害の場合 02 自閉症の場合 03 盲の場合 04 ろうあの場合 05 肢体不自由の場合	○		○	○		○	○	○		○	○		○	○	○														
33: 共同生活援助		01 III型 02 IV型 03 I型 04 II型				○	○				○														○							
34: 宿泊型自立訓練					○					○														○								
41: 自立訓練(機能訓練)				○	○	○	○					○												○	○							
42: 自立訓練(生活訓練)				○	○	○	○			○														○	○		○	○				
43: 就労移行支援				○	○	○	○						○											○								
44: 就労移行支援 (養成施設)				○	○	○	○						○											○								
45: 就労継続支援(A型)		01 I型(7.5:1) 02 II型(10:1)		○	○	○	○						○								○			○								
46: 就労継続支援(B型)		01 I型(7.5:1) 02 II型(10:1)		○	○	○	○						○								○			○							○	
52: 計画相談支援																																
53: 地域移行支援																																
54: 地域定着支援																																

【 異動年月日の年月が平成 24 年 4 月～平成 25 年 3 月の場合 】				夜間支援体制加算(小規模事業所)	大規模住居等減算	利用定員超過による減算	職員欠如による減算	標準利用期間超過減算	利用日数特例届出有無	就労継続A型事業者負担減免有無	事業運営安定化事業助成の有無	保障単位数(事業運営安定化)	リハビリテーション加算	福祉専門職員配置等加算	地域生活移行個別支援特別加算	特定事業所加算区分	相談支援特定事業所加算	指導員加配加算	通勤者生活支援加算	就労移行支援体制加算区分	就労支援関係研修了加算	目標工賃達成指導員配置加算	単独型加算	小規模定員加算	共同生活援助夜間防災・緊急時支援体制加算(Ⅰ)	重度者支援体制加算	人員配置体制加算	夜勤職員配置体制加算	地域移行支援体制強化加算	視覚障害者専門職員配置	福祉・介護職員処遇改善加算の有無	
サービス種類	施設等の区分	人員配置区分	障害児施設区分																													
11: 居宅介護																															○	
12: 重度訪問介護																															○	
13: 行動援護																															○	
14: 重度包括																															○	
15: 同行援護																															○	
21: 療養介護		01 I型 02 II型 03 III型 04 IV型 05 V型				○	○				○	○																			○	
22: 生活介護	1 一般 2 小規模多機能 3 当該施設が単独施設 4 当該施設に併設する施設が主たる施設 5 当該施設が主たる施設	01 I型 02 II型 03 III型 04 IV型 05 V型 06 VI型 07 VII型 08 VIII型 09 IX型 10 X型	01 知的障害の場合 02 自閉症の場合 03 盲の場合 04 ろうあの場合 05 肢体不自由の場合			○	○	○			○	○	○	○																		○
24: 短期入所	1 福祉型 2 医療型																						○								○	
31: 共同生活介護		01 I型 02 II型 03 III型				○					○	○								○											○	
32: 施設入所支援	1 当該施設が単独施設 2 当該施設に併設する施設が主たる施設 3 当該施設が主たる施設		01 知的障害の場合 02 自閉症の場合 03 盲の場合 04 ろうあの場合 05 肢体不自由の場合								○	○																				○
33: 共同生活援助		01 III型 02 IV型 03 I型 04 II型				○					○	○													○						○	
34: 宿泊型自立訓練											○	○																			○	
41: 自立訓練(機能訓練)											○	○	○																		○	
42: 自立訓練(生活訓練)											○	○	○																		○	
43: 就労移行支援											○	○								○	○										○	
44: 就労移行支援(養成施設)											○	○								○	○										○	
45: 就労継続支援(A型)		01 I型(7.5:1) 02 II型(10:1)								○	○	○													○						○	
46: 就労継続支援(B型)		01 I型(7.5:1) 02 II型(10:1)								○	○	○										○			○						○	
52: 計画相談支援																																
53: 地域移行支援																																
54: 地域定着支援																																

【 異動年月日の年月が平成 24 年 4 月～平成 25 年 3 月の場合 】

サービス種類	施設等の区分	人員配置区分	障害児施設区分	主たる事業所サービス種類コード	福祉・介護職員処遇改善加算キャリアパス区分	多機能型等定員区分(加算)	移行時運営安定化事業助成の有無	保障単位数(移行時運営安定化)	みなし指定の有無	福祉・介護職員処遇改善特別加算の有無	緊急短期入所体制確保加算の有無	栄養士配置減算の有無	就労定着実績区分	宿泊型自立訓練夜間防災・緊急時支援体制加算(1)の有無	職業指導員体制の有無	重度的障害児収容棟設置の有無	肢体不自由児施設重度病棟設置の有無	心理担当職員配置加算の有無	小規模グループケア加算の有無	児童発達支援管理責任者専任加算の有無	障害児施設区分	送迎加算(重度)
11: 居宅介護					○					○												
12: 重度訪問介護					○					○												
13: 行動援護					○					○												
14: 重度包括					○					○												
15: 同行援護					○					○												
21: 療養介護		01 I型 02 II型 03 III型 04 IV型 05 V型			○				○	○												
22: 生活介護	1 一般 2 小規模多機能 3 当該施設が単独施設 4 当該施設に併設する施設 が主たる施設 5 当該施設が主たる施設	01 I型 02 II型 03 III型 04 IV型 05 V型 06 VI型 07 VII型 08 VIII型 09 IX型 10 X型	01 知的障害の場合 02 自閉症の場合 03 盲の場合 04 ろうあの場合 05 肢体不自由の場合		○	○			○	○					○	○	○	○	○	○	○	○
24: 短期入所	1 福祉型 2 医療型				○	○				○	○											
31: 共同生活介護		01 I型 02 II型 03 III型				○				○												
32: 施設入所支援	1 当該施設が単独施設 2 当該施設に併設する施設 が主たる施設 3 当該施設が主たる施設		01 知的障害の場合 02 自閉症の場合 03 盲の場合 04 ろうあの場合 05 肢体不自由の場合			○	○		○	○		○		○	○	○	○	○	○	○	○	
33: 共同生活援助		01 III型 02 IV型 03 I型 04 II型				○				○												
34: 宿泊型自立訓練						○				○				○								
41: 自立訓練(機能訓練)					○	○				○												
42: 自立訓練(生活訓練)					○	○				○												
43: 就労移行支援					○	○				○			○									
44: 就労移行支援 (養成施設)					○	○				○			○									
45: 就労継続支援(A型)		01 I型(7.5:1) 02 II型(10:1)			○	○	○			○												
46: 就労継続支援(B型)		01 I型(7.5:1) 02 II型(10:1)			○	○	○			○												
52: 計画相談支援																						
53: 地域移行支援									○													
54: 地域定着支援									○													

【 異動年月日の年月が平成 23 年 10 月～平成 24 年 3 月の場合 】			定員区分	送迎サービス実施	利用定員数	旧法施設定員数	新事業移行施設区分	栄養士配置加算の基準	看護師加算	強度行動障害者特別支援加算	経過的居宅介護利用型区分	視覚・聴覚言語障害者支援体制加算	自活訓練加算(Ⅰ)	自活訓練加算(Ⅱ)	重度障害者支援加算	重度障害者支援(体制)加算Ⅰ(基本)	重度障害者支援(体制)加算Ⅱ(重度)	重度障害者支援加算Ⅱ	重度重複障害者加算	就労移行支援体制加算	小規模事業加算	常勤医師加算	食事提供体制加算	訪問訓練	自立生活支援加算	神経内科医加算	精神障害者退院支援施設加算	短期滞在加算	目標工賃達成加算	共同生活介護夜間支援体制加算	夜間支援体制加算(小規模事業所)	大規模住居減算	利用定員超過による減算	職員欠如による減算	標準利用期間超過減算				
サービス種類	施設等の区分	人員配置区分																																					
11: 居宅介護																																							
12: 重度訪問介護																																							
13: 行動援護																																							
14: 重度包括																																							
15: 同行援護																																							
21: 療養介護		01 I型 02 II型 03 III型 04 IV型 05 V型	○		○	○																														○	○		
22: 生活介護	1 一般 2 小規模多機能	01 I型 02 II型 03 III型 04 IV型 05 V型 06 VI型 07 VII型 08 VIII型 09 IX型 10 X型	○		○	○					○													○												○	○		
23: 児童デイ	1 児童デイサービス(Ⅰ) 2 児童デイサービス(Ⅱ)		○	○	○																															○	○		
24: 短期入所	1 福祉型 2 医療型							○																○												○	○		
31: 共同生活介護		01 I型 02 II型 03 III型				○					○														○												○	○	
32: 施設入所支援			○		○	○		○	○							○	○	○																			○	○	
33: 共同生活援助		01 III型 02 IV型 03 I型 04 II型								○															○												○	○	
34: 宿泊型自立訓練																								○													○	○	
41: 自立訓練(機能訓練)			○		○	○					○													○	○												○	○	
42: 自立訓練(生活訓練)			○		○	○					○													○	○			○	○									○	○
43: 就労移行支援			○		○	○					○													○														○	○
44: 就労移行支援(養成施設)			○		○	○					○													○														○	○
45: 就労継続支援(A型)		01 I型(7.5:1) 02 II型(10:1)	○		○	○					○										○			○														○	○
46: 就労継続支援(B型)		01 I型(7.5:1) 02 II型(10:1)	○		○	○					○										○			○														○	○
51: 相談支援事業																																							
81: 身体入所更生	1 内部障害者更生施設以外 2 内部障害者更生施設		○			○		○			○										○		○															○	○
82: 身体通所更生	1 内部障害者更生施設以外 2 内部障害者更生施設							○																○														○	○
83: 身体入所療護			○			○		○	○														○				○											○	○
84: 身体通所療護			○			○																		○														○	○
85: 身体入所授産			○			○		○			○													○														○	○
86: 身体通所授産	1 入所通所部 2 入所分場 3 通所本体 4 通所分場		○			○																		○														○	○
91: 知的入所更生	1 併設施設 2 主たる施設		○			○		○		○														○														○	○
92: 知的通所更生	1 入所通所部 2 入所分場 3 通所本体 4 通所分場		○			○		○																○														○	○
93: 知的入所授産			○			○		○																○														○	○
94: 知的通所授産	1 入所通所部 2 入所分場 3 通所本体 4 通所分場		○			○		○																○														○	○
95: 知的通勤寮						○																		○														○	○

【 異動年月日の年月が平成 23 年 10 月～平成 24 年 3 月の場合 】																															
サービス種類	施設等の区分	人員配置区分	利用日数特例届出有無	就労継続A型事業者負担減免有無	事業運営安定化事業助成の有無	保障単位数(事業運営安定化)	リハビリテーション加算	福祉専門職員配置等加算	地域生活移行個別支援特別加算	特定事業所加算区分	相談支援特定事業所加算	指導員加配加算	通勤者生活支援加算	就労移行支援体制加算区分	就労支援関係研修修了加算	目標工賃達成指導員配置加算	単独型加算	小規模定員加算	共同生活援助夜間防災体制加算	重度者支援体制加算	人員配置体制加算	夜勤職員配置体制加算	地域移行支援体制強化加算	視覚障害者専門職員配置	処遇改善助成金交付の有無	主たる事業所サービス種類コード	処遇改善助成金キャリアパス区分	多機能型等定員区分(加算)	移行時運営安定化事業助成の有無	保障単位数(移行時運営安定化)	
11: 居宅介護																															
12: 重度訪問介護																															
13: 行動援護																															
14: 重度包括																															
15: 同行援護																															
21: 療養介護		01 I型 02 II型 03 III型 04 IV型 05 V型																													
22: 生活介護	1 一般 2 小規模多機能	01 I型 02 II型 03 III型 04 IV型 05 V型 06 VI型 07 VII型 08 VIII型 09 IX型 10 X型																													
23: 児童デイ	1 児童デイサービス(I) 2 児童デイサービス(II)																														
24: 短期入所	1 福祉型 2 医療型																														
31: 共同生活介護		01 I型 02 II型 03 III型																													
32: 施設入所支援																															
33: 共同生活援助		01 III型 02 IV型 03 I型 04 II型																													
34: 宿泊型自立訓練																															
41: 自立訓練(機能訓練)																															
42: 自立訓練(生活訓練)																															
43: 就労移行支援																															
44: 就労移行支援(養成施設)																															
45: 就労継続支援(A型)		01 I型(7.5:1) 02 II型(10:1)																													
46: 就労継続支援(B型)		01 I型(7.5:1) 02 II型(10:1)																													
51: 相談支援事業																															
81: 身体入所更生	1 内部障害者更生施設以外 2 内部障害者更生施設																														
82: 身体通所更生	1 内部障害者更生施設以外 2 内部障害者更生施設																														
83: 身体入所療護																															
84: 身体通所療護																															
85: 身体入所授産																															
86: 身体通所授産	1 入所通所部 2 入所分場 3 通所本体 4 通所分場																														
91: 知的入所更生	1 併設施設 2 主たる施設																														
92: 知的通所更生	1 入所通所部 2 入所分場 3 通所本体 4 通所分場																														
93: 知的入所授産																															
94: 知的通所授産	1 入所通所部 2 入所分場 3 通所本体 4 通所分場																														
95: 知的通勤寮																															

【 異動年月日の年月が平成 22 年 4 月～平成 23 年 9 月の場合 】			定員区分	送迎サービス実施	利用定員数	旧法施設定員数	新事業移行施設区分	栄養士配置加算の基準	看護師加算	強度行動障害者特別支援加算	経過的居宅介護利用型区分	視覚・聴覚言語障害者支援体制加算	自活訓練加算(Ⅰ)	自活訓練加算(Ⅱ)	重度障害者支援加算	重度障害者支援(体制)加算Ⅰ(基本)	重度障害者支援(体制)加算Ⅰ(重度)	重度障害者支援加算Ⅱ	重度重複障害者加算	就労移行支援体制加算	小規模事業加算	常勤医師加算	食事提供体制加算	訪問訓練	自立生活支援加算	神経内科医加算	精神障害者退院支援施設加算	短期滞在加算	目標工賃達成加算	共同生活介護夜間支援体制加算	夜間支援体制加算(小規模事業所)	大規模住居減算	利用定員超過による減算	職員欠如による減算	標準利用期間超過減算					
サービス種類	施設等の区分	人員配置区分																																						
11: 居宅介護																																								
12: 重度訪問介護																																								
13: 行動援護																																								
14: 重度包括																																								
21: 療養介護		01 I型 02 II型 03 III型 04 IV型 05 V型	○		○	○																													○	○				
22: 生活介護	1 一般 2 小規模多機能	01 I型 02 II型 03 III型 04 IV型 05 V型 06 VI型 07 VII型 08 VIII型 09 IX型 10 X型	○		○	○						○												○												○	○			
23: 児童デイ	1 児童デイサービス(Ⅰ) 2 児童デイサービス(Ⅱ)		○	○	○																															○	○			
24: 短期入所	1 福祉型 2 医療型							○																○												○	○			
31: 共同生活介護		01 I型 02 II型 03 III型			○	○				○															○												○	○		
32: 施設入所支援			○		○	○		○	○							○	○	○																			○	○		
33: 共同生活援助		01 III型 02 IV型 03 I型 04 II型			○	○				○															○												○	○		
34: 宿泊型自立訓練																								○													○	○		
41: 自立訓練(機能訓練)			○		○	○						○												○	○												○	○	○	
42: 自立訓練(生活訓練)			○		○	○						○												○	○			○	○									○	○	○
43: 就労移行支援			○		○	○						○												○													○	○	○	
44: 就労移行支援(養成施設)			○		○	○						○												○													○	○	○	
45: 就労継続支援(A型)		01 I型(7.5:1) 02 II型(10:1)	○		○	○						○									○			○													○	○		
46: 就労継続支援(B型)		01 I型(7.5:1) 02 II型(10:1)	○		○	○						○									○			○													○	○		
51: 相談支援事業																																								
81: 身体入所更生	1 内部障害者更生施設以外 2 内部障害者更生施設		○			○		○				○									○		○														○			
82: 身体通所更生	1 内部障害者更生施設以外 2 内部障害者更生施設					○																		○													○			
83: 身体入所療護			○			○		○	○														○				○											○		
84: 身体通所療護			○			○																		○														○		
85: 身体入所授産			○			○		○				○												○														○		
86: 身体通所授産	1 入所通所部 2 入所分場 3 通所本体 4 通所分場		○			○																		○														○		
91: 知的入所更生	1 併設施設 2 主たる施設		○			○		○		○			○	○										○														○		
92: 知的通所更生	1 入所通所部 2 入所分場 3 通所本体 4 通所分場		○			○		○																○														○		
93: 知的入所授産			○			○		○					○	○										○														○		
94: 知的通所授産	1 入所通所部 2 入所分場 3 通所本体 4 通所分場		○			○		○																○														○		
95: 知的通勤寮						○																		○														○		

【 異動年月日の年月が平成 22 年 4 月～平成 23 年 9 月の場合 】

サービス種類	施設等の区分	人員配置区分	利用日数特例届出有無	就労継続A型事業者負担減免有無	事業運営安定化事業助成の有無	保障単位数(事業運営安定化)	リハビリテーション加算	福祉専門職員配置等加算	地域生活移行個別支援特別加算	特定事業所加算区分	相談支援特定事業所加算	指導員加配加算	通勤者生活支援加算	就労移行支援体制加算区分	就労支援関係研修修了加算	目標工賃達成指導員配置加算	単独型加算	小規模定員加算	共同生活援助夜間防災体制加算	重度者支援体制加算	人員配置体制加算	夜勤職員配置体制加算	地域移行支援体制強化加算	視覚障害者専門職員配置	処遇改善助成金交付の有無	主たる事業所サービス種類コード	処遇改善助成金キャリアパス区分	多機能型等定員区分(加算)	移行時運営安定化事業助成の有無	保障単位数(移行時運営安定化)
11: 居宅介護										○															○	○				
12: 重度訪問介護										○															○	○				
13: 行動援護										○															○	○				
14: 重度包括																									○	○				
21: 療養介護		01 I型 02 II型 03 III型 04 IV型 05 V型			○	○		○																	○	○		○	○	
22: 生活介護	1 一般 2 小規模多機能	01 I型 02 II型 03 III型 04 IV型 05 V型 06 VI型 07 VII型 08 VIII型 09 IX型 10 X型	○		○	○	○	○													○				○	○	○	○	○	
23: 児童デイ	1 児童デイサービス(I) 2 児童デイサービス(II)							○				○													○	○				
24: 短期入所	1 福祉型 2 医療型																○								○	○	○			
31: 共同生活介護		01 I型 02 II型 03 III型			○	○		○	○																○	○		○	○	
32: 施設入所支援					○	○			○										○			○			○	○	○	○	○	
33: 共同生活援助		01 III型 02 IV型 03 I型 04 II型			○	○		○	○											○					○	○		○	○	
34: 宿泊型自立訓練					○	○		○	○				○										○		○	○		○	○	
41: 自立訓練(機能訓練)			○		○	○	○	○															○		○	○		○	○	
42: 自立訓練(生活訓練)			○		○	○	○	○																○	○	○		○	○	
43: 就労移行支援			○		○	○		○						○	○										○	○	○		○	○
44: 就労移行支援(養成施設)			○		○	○		○						○	○										○	○	○		○	○
45: 就労継続支援(A型)		01 I型(7.5:1) 02 II型(10:1)	○	○	○	○		○												○					○	○	○	○	○	
46: 就労継続支援(B型)		01 I型(7.5:1) 02 II型(10:1)	○		○	○		○								○				○					○	○	○	○	○	
51: 相談支援事業											○																			
81: 身体入所更生	1 内部障害者更生施設以外 2 内部障害者更生施設				○	○	○	○																	○	○				
82: 身体通所更生	1 内部障害者更生施設以外 2 内部障害者更生施設		○		○	○	○	○																	○	○				
83: 身体入所療護					○	○	○	○																	○	○				
84: 身体通所療護			○		○	○	○	○																	○	○				
85: 身体入所授産					○	○		○																	○	○				
86: 身体通所授産	1 入所通所部 2 入所分場 3 通所本体 4 通所分場		○		○	○		○																	○	○				
91: 知的入所更生	1 併設施設 2 主たる施設				○	○		○																	○	○				
92: 知的通所更生	1 入所通所部 2 入所分場 3 通所本体 4 通所分場		○		○	○		○																	○	○				
93: 知的入所授産					○	○		○																	○	○				
94: 知的通所授産	1 入所通所部 2 入所分場 3 通所本体 4 通所分場		○		○	○		○																	○	○				
95: 知的通勤寮			○		○	○		○																	○	○				

【 異動年月日の年月が平成 21 年 10 月～平成 22 年 3 月の場合 】			定員区分	送迎サービス実施	利用定員数	旧法施設定員数	新事業移行施設区分	栄養士配置加算の基準	看護師加算	強度行動障害者特別支援加算	経過的居宅介護利用型区分	算	視覚・聴覚言語障害者支援体制加算	自活訓練加算(Ⅰ)	自活訓練加算(Ⅱ)	重度障害者支援加算	重度障害者支援加算Ⅱ	重度障害者支援(体制)加算Ⅰ(重度)	重度障害者支援(体制)加算Ⅱ(基本)	就労移行支援体制加算	小規模事業加算	常勤医師加算	食事提供体制加算	訪問訓練	自立生活支援加算	神経内科医加算	精神障害者退院支援施設加算	短期滞在加算	目標工賃達成加算	共同生活介護夜間支援体制加算(所)	夜間支援体制加算(小規模事業)	大規模住居減算	利用定員超過による減算	職員欠如による減算	標準利用期間超過減算			
サービス種類	施設等の区分	人員配置区分																																				
11: 居宅介護																																						
12: 重度訪問介護																																						
13: 行動援護																																						
14: 重度包括																																						
21: 療養介護		01 I型 02 II型 03 III型 04 IV型 05 V型	○		○	○																														○	○	
22: 生活介護		01 I型 02 II型 03 III型 04 IV型 05 V型 06 VI型 07 VII型 08 VIII型 09 IX型 10 X型	○		○	○						○												○												○	○	
23: 児童デイ	1 児童デイサービス(Ⅰ) 2 児童デイサービス(Ⅱ)		○	○	○																															○	○	
24: 短期入所	1 福祉型 2 医療型							○																○												○	○	
31: 共同生活介護		01 I型 02 II型 03 III型			○	○					○					○										○			○							○	○	
32: 施設入所支援			○		○	○		○	○							○	○	○																		○	○	
33: 共同生活援助		01 III型 02 IV型 03 I型 04 II型			○	○					○														○				○								○	○
34: 宿泊型自立訓練																								○												○	○	
41: 自立訓練(機能訓練)			○		○	○						○												○	○											○	○	
42: 自立訓練(生活訓練)			○		○	○						○												○	○			○	○							○	○	
43: 就労移行支援			○		○	○						○												○												○	○	
44: 就労移行支援(養成施設)			○		○	○						○												○												○	○	
45: 就労継続支援(A型)		01 I型(7.5:1) 02 II型(10:1)	○		○	○						○									○			○												○	○	
46: 就労継続支援(B型)		01 I型(7.5:1) 02 II型(10:1)	○		○	○						○									○			○					○								○	○
51: 相談支援事業																																						
81: 身体入所更生	1 内部障害者更生施設以外 2 内部障害者更生施設		○			○		○				○											○		○											○		
82: 身体通所更生	1 内部障害者更生施設以外 2 内部障害者更生施設					○																		○												○		
83: 身体入所療護			○			○		○	○														○			○										○		
84: 身体通所療護			○			○																		○													○	
85: 身体入所授産			○			○		○				○												○													○	
86: 身体通所授産	1 入所通所部 2 入所分場 3 通所本体 4 通所分場		○			○																		○													○	
91: 知的入所更生	1 併設施設 2 主たる施設		○			○		○		○			○	○										○													○	
92: 知的通所更生	1 入所通所部 2 入所分場 3 通所本体 4 通所分場		○			○		○																○													○	
93: 知的入所授産			○			○		○					○	○										○													○	
94: 知的通所授産	1 入所通所部 2 入所分場 3 通所本体 4 通所分場		○			○		○																○													○	
95: 知的通所療養						○																		○													○	

【 異動年月日の年月が平成 21 年 10 月～平成 22 年 3 月の場合 】

サービス種類	施設等の区分	人員配置区分	利用日数特例届出有無	就労継続A型事業者負担減免有無	事業運営安定化事業助成の有無	保障単位数(事業運営安定化)	リハビリテーション加算	福祉専門職員配置等加算	地域生活移行個別支援特別加算	特定事業所加算区分	相談支援特定事業所加算	指導員加配加算	通勤者生活支援加算	就労移行支援体制加算区分	就労支援関係研修修了加算	目標工賃達成指導員配置加算	単独型加算	小規模定員加算	共同生活援助夜間防災体制加算	重度者支援体制加算	人員配置体制加算	夜勤職員配置体制加算	地域移行支援体制強化加算	視覚障害者専門職員配置	処遇改善助成金交付の有無	主たる事業所サービス種類コード	処遇改善助成金キャリアパス区分	多機能型等定員区分(加算)	移行時運営安定化事業助成の有無	保障単位数(移行時運営安定化)
11: 居宅介護										○															○	○				
12: 重度訪問介護										○															○	○				
13: 行動援護										○															○	○				
14: 重度包括																									○	○				
21: 療養介護		01 I型 02 II型 03 III型 04 IV型 05 V型			○	○		○																	○	○		○	○	
22: 生活介護		01 I型 02 II型 03 III型 04 IV型 05 V型 06 VI型 07 VII型 08 VIII型 09 IX型 10 X型	○		○	○	○	○													○				○	○	○	○	○	
23: 児童デイ	1 児童デイサービス(I) 2 児童デイサービス(II)							○				○													○	○				
24: 短期入所	1 福祉型 2 医療型																○								○	○	○			
31: 共同生活介護		01 I型 02 II型 03 III型			○	○		○	○																○	○		○	○	
32: 施設入所支援					○	○			○										○			○			○	○	○	○	○	
33: 共同生活援助		01 III型 02 IV型 03 I型 04 II型			○	○		○	○											○					○	○		○	○	
34: 宿泊型自立訓練					○	○		○	○				○										○		○	○		○	○	
41: 自立訓練(機能訓練)			○		○	○	○	○																○	○	○		○	○	
42: 自立訓練(生活訓練)			○		○	○	○	○																	○	○	○		○	○
43: 就労移行支援			○		○	○		○						○	○										○	○	○		○	○
44: 就労移行支援(養成施設)			○		○	○		○						○	○										○	○	○		○	○
45: 就労継続支援(A型)		01 I型(7.5:1) 02 II型(10:1)	○	○	○	○		○												○					○	○	○	○	○	
46: 就労継続支援(B型)		01 I型(7.5:1) 02 II型(10:1)	○		○	○		○								○				○					○	○	○	○	○	
51: 相談支援事業											○																			
81: 身体入所更生	1 内部障害者更生施設以外 2 内部障害者更生施設				○	○	○	○																	○	○				
82: 身体通所更生	1 内部障害者更生施設以外 2 内部障害者更生施設		○		○	○	○	○																	○	○				
83: 身体入所療護					○	○	○	○																	○	○				
84: 身体通所療護			○		○	○	○	○																	○	○				
85: 身体入所授産					○	○		○																	○	○				
86: 身体通所授産	1 入所通所部 2 入所分場 3 通所本体 4 通所分場		○		○	○		○																	○	○				
91: 知的入所更生	1 併設施設 2 主たる施設				○	○		○																	○	○				
92: 知的通所更生	1 入所通所部 2 入所分場 3 通所本体 4 通所分場		○		○	○		○																	○	○				
93: 知的入所授産					○	○		○																	○	○				
94: 知的通所授産	1 入所通所部 2 入所分場 3 通所本体 4 通所分場		○		○	○		○																	○	○				
95: 知的通勤寮			○		○	○		○																	○	○				

【 異動年月日の年月が平成 21 年 4 月～平成 21 年 9 月の場合 】			定員区分	送迎サービス実施	利用定員数	旧法施設定員数	新事業移行施設区分	栄養士配置加算の基準	看護師加算	強度行動障害者特別支援加算	経過的居宅介護利用型区分	算	視覚・聴覚言語障害者支援体制加算	自活訓練加算(Ⅰ)	自活訓練加算(Ⅱ)	重度障害者支援加算	重度障害者支援加算Ⅱ	重度障害者支援(体制)加算Ⅰ(重度)	重度障害者支援(体制)加算Ⅰ(基本)	就労移行支援体制加算	小規模事業加算	常勤医師加算	食事提供体制加算	訪問訓練	自立生活支援加算	神経内科医加算	精神障害者退院支援施設加算	短期滞在加算	目標工賃達成加算	共同生活介護夜間支援体制加算	夜間支援体制加算(小規模事業所)	大規模住居減算	利用定員超過による減算	職員欠如による減算	標準利用期間超過減算			
サービス種類	施設等の区分	人員配置区分																																				
11: 居宅介護																																						
12: 重度訪問介護																																						
13: 行動援護																																						
14: 重度包括																																						
21: 療養介護		01 I型 02 II型 03 III型 04 IV型 05 V型	○		○	○																														○	○	
22: 生活介護		01 I型 02 II型 03 III型 04 IV型 05 V型 06 VI型 07 VII型 08 VIII型 09 IX型 10 X型	○		○	○						○												○												○	○	
23: 児童デイ	1 児童デイサービス(Ⅰ) 2 児童デイサービス(Ⅱ)		○	○	○																															○	○	
24: 短期入所	1 福祉型 2 医療型							○																○												○	○	
31: 共同生活介護		01 I型 02 II型 03 III型			○	○					○					○										○			○							○	○	
32: 施設入所支援			○		○	○		○	○							○	○	○																		○	○	
33: 共同生活援助		01 III型 02 IV型 03 I型 04 II型			○	○					○															○											○	○
34: 宿泊型自立訓練																								○												○	○	
41: 自立訓練(機能訓練)			○		○	○						○												○	○											○	○	
42: 自立訓練(生活訓練)			○		○	○						○												○	○			○	○							○	○	
43: 就労移行支援			○		○	○						○												○												○	○	
44: 就労移行支援(養成施設)			○		○	○						○												○												○	○	
45: 就労継続支援(A型)		01 I型(7.5:1) 02 II型(10:1)	○		○	○						○									○			○												○	○	
46: 就労継続支援(B型)		01 I型(7.5:1) 02 II型(10:1)	○		○	○						○									○			○					○								○	○
51: 相談支援事業																																						
81: 身体入所更生	1 内部障害者更生施設以外 2 内部障害者更生施設		○			○		○				○												○													○	
82: 身体通所更生	1 内部障害者更生施設以外 2 内部障害者更生施設					○																		○													○	
83: 身体入所療護			○			○		○	○															○			○										○	
84: 身体通所療護			○			○																		○													○	
85: 身体入所授産			○			○		○				○												○													○	
86: 身体通所授産	1 入所通所部 2 入所分場 3 通所本体 4 通所分場		○			○																		○													○	
91: 知的入所更生	1 併設施設 2 主たる施設		○			○		○		○			○	○										○													○	
92: 知的通所更生	1 入所通所部 2 入所分場 3 通所本体 4 通所分場		○			○		○																○													○	
93: 知的入所授産			○			○		○					○	○										○													○	
94: 知的通所授産	1 入所通所部 2 入所分場 3 通所本体 4 通所分場		○			○		○																○													○	
95: 知的通所療養						○																		○													○	

【 異動年月日の年月が平成21年4月～9月の場合 】

サービス種類	施設等の区分	人員配置区分	利用日数特別届出有無	就労継続A型事業者負担減免有無	事業運営安定化事業助成の有無	保障単位数(事業運営安定化)	リハビリテーション加算	福祉専門職員配置等加算	地域生活移行個別支援特別加算	特定事業所加算区分	相談支援特定事業所加算	指導員加配加算	通勤者生活支援加算	就労移行支援体制加算区分	就労支援関係研修修了加算	目標工賃達成指導員配置加算	単独型加算	小規模定員加算	共同生活援助夜間防災体制加算	重度者支援体制加算	人員配置体制加算	夜勤職員配置体制加算	地域移行支援体制強化加算	視覚障害者専門職員配置	処遇改善助成金交付の有無	主たる事業所サービス種類コード	処遇改善助成金キャリアパス区分	多機能型等定員区分(加算)	移行時運営安定化事業助成の有無	保障単位数(移行時運営安定化)
11: 居宅介護										○																				
12: 重度訪問介護										○																				
13: 行動援護										○																				
14: 重度包括																														
21: 療養介護		01 I型 02 II型 03 III型 04 IV型 05 V型			○	○		○																						
22: 生活介護		01 I型 02 II型 03 III型 04 IV型 05 V型 06 VI型 07 VII型 08 VIII型 09 IX型 10 X型	○		○	○	○	○													○							○		
23: 児童デイ	1 児童デイサービス(I) 2 児童デイサービス(II)								○			○																		
24: 短期入所	1 福祉型 2 医療型																○													
31: 共同生活介護		01 I型 02 II型 03 III型			○	○		○	○																					
32: 施設入所支援					○	○			○											○		○						○		
33: 共同生活援助		01 III型 02 IV型 03 I型 04 II型			○	○		○	○											○										
34: 宿泊型自立訓練					○	○		○	○				○										○							
41: 自立訓練(機能訓練)			○		○	○	○	○																○						
42: 自立訓練(生活訓練)			○		○	○	○	○																						
43: 就労移行支援			○		○	○		○						○	○															
44: 就労移行支援(養成施設)			○		○	○		○						○	○															
45: 就労継続支援(A型)		01 I型(7.5:1) 02 II型(10:1)	○	○	○	○		○												○								○		
46: 就労継続支援(B型)		01 I型(7.5:1) 02 II型(10:1)	○		○	○		○								○				○								○		
51: 相談支援事業											○																			
81: 身体入所更生	1 内部障害者更生施設以外 2 内部障害者更生施設				○	○	○	○																						
82: 身体通所更生	1 内部障害者更生施設以外 2 内部障害者更生施設		○		○	○	○	○																						
83: 身体入所療護					○	○	○	○																						
84: 身体通所療護			○		○	○	○	○																						
85: 身体入所授産					○	○		○																						
86: 身体通所授産	1 入所通所部 2 入所分場 3 通所本体 4 通所分場		○		○	○		○																						
91: 知的入所更生	1 併設施設 2 主たる施設				○	○		○																						
92: 知的通所更生	1 入所通所部 2 入所分場 3 通所本体 4 通所分場		○		○	○		○																						
93: 知的入所授産					○	○		○																						
94: 知的通所授産	1 入所通所部 2 入所分場 3 通所本体 4 通所分場		○		○	○		○																						
95: 知的通勤寮			○		○	○		○																						