

就労支援・雇用（生活介護・就労移行・就労継続）のあり方の議論に  
資するための就労支援等の実態及び課題の整理

平成23年3月

特定非営利活動法人

福祉ネットこうえん会

# 目 次

I 事業計画	1
II 事業経過	1
III 調査のまとめ	2
1 どんな人が(利用者像の明確化)	2
(1)利用状況(基本情報別)	
(2)作業能力(評価項目別)	
(3)作業能力(基本情報別)	
(4)A型利用者作業能力(法人種類別)	
2 どのような事業を利用し(利用実態の把握)	6
(1)利用経路と生産活動経験	
(2)生産活動期間	
(3)ここを選んだ理由	
(4)入所・退所状況	
3 どのようなことをやっているのか(生産活動の把握)	10
(1)生産活動(利用者数・売上高・作業時間・作業日数・平均工賃)	
(2)生産活動の考え方と安全対策	
(3)A型事業所の生産活動	
① 重度障害者比率	
② 雇用者数・賃金・労働時間等	
③ 社会保険加入状況等	
(4)㈱研進・(社福)進和学園 しんわろネッサンス	
4 データ収集状況	14
5 検討委員・事務局研究員名簿	14

IV まとめ	15
1 地域生活支援事業	15
2 就労移行支援事業	16
3 生活介護事業	17
4 就労継続支援A型事業	18
5 就労継続支援B型事業	19
6 検討委員・事務局研究員所感(集約)	20
V グラフまとめ	21



## I 事業計画

1. 事業名 就労支援・雇用（生活介護・就労移行・就労継続）のあり方の議論に資するための就労支援等の実態調査及び課題の整理。
2. 目的 障害者自立支援法では、生活介護、地域活動支援センターにも生産活動の機会の提供を含み実施されているが、訓練等各事業との区分が明確になっていない。  
今回の調査研究は、各事業のそれぞれの違いを明らかにして、今後、見直し(整理・統合)を検討する時のたたき台となる資料の収集と精査確認を目的とするものである。
3. 内容 ① 利用者像（利用ニーズや状況）  
② 障害者自立支援事業での「労働者性、安全対策、賃金等の」労働関係法規等の実態調査を通して、事業者の支援の意図を分析し、見聞して利用者の就労と暮らしに必要なとする福祉サービスの方向を明らかにする。
4. 手法 全国を ① 東日本 ② 中日本 ③ 西日本のブロックに分けて、アンケート調査を行い、明らかとなった課題の分析を行う。
5. 調査対象 アンケート調査 80法人 1,600人
6. 事業成果 事業機能の再編成、整理後の支援、及び離職後の生産活動のあり方など、好事例の紹介で関係者の意識改革を促す。
7. 求めたい調査項目
  - ① 対象者像の明確化 ○ どのような人が
    - ・ 基本情報と作業能力  
(就労移行支援のチェックリストを活用する)
  - ② 利用実態の把握 ○ どのような事業を利用して
    - ・ 利用者の事業別、  
利用期間、利用経路、利用状況などを明らかにする。
  - ③ 生産活動の把握 ○ どのようなことをしているのか
    - ・ 事業者の意図と  
利用者の労働条件など

## II 事業経過

1. 会議
  - (1) 全体会議
 

とき	ところ	議題
第1回 平成22年8月7日	(東京都：港区)	・求めたい調査項目と手順
第2回 平成23年2月6日	(神奈川：平塚市)	・調査のまとめと報告書作成
  - (2) ブロック会議
 

とき	ところ	議題
東日本 平成22年9月25日	(東京都：港区)	・調査方式の決定と手順
中日本 平成22年10月2日	(大阪府：高槻市)	・調査方式の決定と手順
2. 現況調査
 

とき	ところ	調査内容
平成23年2月7日	(神奈川：平塚市)	・就労促進の実証見聞 株式会社 研進 (社福)進和学園
		・就労継続A型事業の展望 ・就労移行訓練事業の実態 ・就労継続B型事業の現状
3. アンケート調査
  - (1) 期間 平成22年10月4日～11月30日
  - (2) 方式 インターネット(クライアント・サーバ方式)
  - (3) 対象法人 189法人(入力 111法人 2,253人)
  - (4) 対象割合 平成22年4月の国保連データ件数との比較

支援事業種別	(A) 利用者	国保連件数	アンケート件数	アンケート率
	(B) 事業所			
就労継続A型	9,814	553	636	6.48%
	553			
就労継続B型	89,900	4,315	632	0.70%
	4,315			
就労移行	20,045	1,756	466	2.32%
	1,756			
4. 集計
  - (1) 期間 平所22年12月1日～平成23年1月31日
  - (2) 集計詳細 調査項目別の「明細集計」と「グラフ」とする
5. 報告書
  - (1) 作成期間 平成23年2月1日～3月10日
  - (2) 印刷製本 平成23年3月11日～3月20日
6. 報告会
 

とき(ところ)	平成23年3月12日(福井県 福井市)
---------	---------------------

### Ⅲ 調査のまとめ

#### 1 どんな人が（利用者像の明確化）

##### （1）利用状況（基本情報別）

（単位 人／％）

支援事業区分		総合計		地域活動		就労移行 (旧授産施設含)		生活介護		就労継続A型		就労継続B型	
調査対象利用者数		2,253	100.0%	52	2.3%	607	26.9%	326	14.5%	636	28.2%	632	28.1%
基本情報項目		人数	割合	人数	割合	人数	割合	人数	割合	人数	割合	人数	割合
性別	男	1,441	64.0	24	46.2	410	67.6	181	55.5	411	64.6	415	65.7
	女	802	35.6	28	53.8	196	32.3	145	44.5	218	34.3	215	34.0
	未記入	10	0.4			1	0.2			7	1.1	2	0.3
年齢階層	～19歳	142	6.3	1	1.9	80	13.2	19	5.8	14	2.2	28	4.4
	20～29歳	726	32.2	6	11.5	269	44.3	95	29.1	173	27.2	183	29.0
	30～39歳	660	29.3	20	38.5	137	22.5	92	28.2	221	34.7	190	30.1
	40～49歳	379	16.8	11	21.2	74	12.1	47	14.4	152	23.9	95	15.0
	50～59歳	242	10.7	9	17.3	33	5.4	45	13.8	60	9.4	95	15.0
	60～64歳	73	3.2	4	7.7	7	1.1	15	4.6	14	2.2	33	5.2
	65歳～	31	1.4	1	1.9	7	1.2	13	4.0	2	0.3	8	1.3
障害程度区分	区分1	186	8.3	16	30.8	48	7.9	2	0.6	79	12.4	41	6.5
	区分2	319	14.2	6	11.5	64	10.6	11	3.4	137	21.5	101	16.0
	区分3	394	17.5	5	9.6	71	11.7	94	28.8	74	11.6	150	23.7
	区分4	255	11.3			53	8.7	98	30.1	36	5.7	68	10.8
	区分5	91	4.0	1	1.9	5	0.8	58	17.8	10	1.6	17	2.7
	区分6	72	3.2	4	7.7	2	0.3	62	19.0			4	0.6
	非該当	317	14.1			90	14.8			134	21.1	93	14.7
	未判定	619	27.5	20	38.5	274	45.2	1	0.3	166	26.1	158	25.0
障害種別	知的	1644	73.0	15	28.8	493	81.2	244	74.8	472	74.2	420	66.5
	精神	248	11.0	29	55.8	55	9.1	2	0.6	44	6.9	118	18.7
	身体	112	5.0	3	5.8	9	1.5	17	5.2	64	10.1	19	3.0
	重複	249	11.0	5	9.6	50	8.2	63	19.4	56	8.8	75	11.8
評価点階層別	1.0～1.9点	579	25.7	21	40.4	144	23.7	26	8.0	271	42.6	117	18.5
	2.0～2.9点	1,072	47.6	10	19.2	338	55.7	85	26.1	295	46.4	344	54.4
	3.0～3.9点	456	20.2	9	17.3	104	17.1	119	36.5	68	10.7	156	24.7
	4.0～4.9点	129	5.7	9	17.3	21	3.5	82	25.2	2	0.3	15	2.4
	5.0点	17	0.8	3	5.8			14	4.3	0			

(2) 作業能力 (評価項目別)

(単位 人/平均評価点数)

支援事業区分		総合計	地域活動	就労移行	生活介護	就労継続A型	就労継続B型
調査対象利用者数		2,253	52	607	326	636	632
		100.0%	2.3%	26.9%	14.5%	28.2%	28.1%
I 日常生活	01 起床	1.9	2.6	2.0	2.6	1.5	2.0
	02 生活リズム	2.0	2.7	2.1	2.7	1.7	2.0
	03 食事	2.0	2.6	1.9	2.6	1.7	2.0
	04 服薬管理(定期的服薬)	2.0	1.9	2.0	2.7	1.4	1.9
	05 外来通院(定期的通院)	1.9	1.5	2.0	2.4	1.3	1.9
	06 体調不良時の対処	2.6	2.7	2.5	3.6	2.2	2.6
	07 身だしなみ	2.4	2.8	2.3	3.1	2.1	2.4
	08 金銭管理	2.9	2.9	2.9	4.1	2.4	2.9
	09 自分の障害や症状の理解	3.0	2.8	3.0	4.0	2.5	3.0
	10 援助の要請	2.7	2.6	2.7	3.5	2.3	2.8
	11 社会性	2.6	2.5	2.7	3.3	2.2	2.7
Iの計		2.4	2.6	2.4	3.2	2.0	2.4
II 働く場での対人関係	01 あいさつ	2.2	2.6	2.2	2.9	1.9	2.2
	02 会話	2.7	2.8	2.6	3.5	2.3	2.7
	03 言葉づかい	2.7	2.8	2.6	3.7	2.4	2.7
	04 非言語的コミュニケーション	2.6	2.8	2.6	3.3	2.2	2.7
	05 協調性	2.6	3.0	2.6	3.3	2.2	2.7
	06 感情のコントロール	2.6	2.7	2.6	3.1	2.2	2.6
	07 意思表示	2.5	2.4	2.5	3.1	2.1	2.5
	08 共同作業	2.4	2.8	2.4	3.1	1.9	2.5
IIの計		2.5	2.7	2.5	3.3	2.1	2.6

支援事業区分		総合計	地域活動	就労移行	生活介護	就労継続A型	就労継続B型
調査対象利用者数		2,253	52	607	326	636	632
		100.0%	2.3%	26.9%	14.5%	28.2%	28.1%
III 働く場での行動・態度	01 一般就労への意欲	3.1	3.7	2.7	4.3	2.8	3.2
	02 作業意欲	2.4	3.0	2.3	3.4	2.0	2.5
	03 就労能力の自覚	3.0	3.0	2.9	4.1	2.6	3.0
	04 働く場のルールの理解	2.6	2.8	2.5	3.6	2.0	2.6
	05 仕事の報告	2.5	2.9	2.4	3.6	2.1	2.6
	06 欠勤等の連絡	2.5	2.7	2.3	3.9	1.8	2.5
	07 出勤状況	1.8	2.9	1.7	2.5	1.4	1.9
	08 作業に取り組む態度	2.3	2.8	2.3	3.2	1.9	2.4
	09 持続力	2.5	3.7	2.5	3.8	1.8	2.5
	10 作業速度	2.9	3.1	2.8	4.0	2.4	2.9
	11 作業能率の向上	2.8	3.0	2.6	3.7	2.4	2.8
	12 支持内容の理解	2.5	2.8	2.4	3.3	2.1	2.5
	13 作業の正確性	2.7	3.0	2.6	3.5	2.3	2.6
	14 危険への対処	2.7	2.9	2.5	3.8	2.3	2.7
	15 作業環境の変化への対応	2.7	3.2	2.6	3.4	2.2	2.7
IIIの計		2.6	3.0	2.4	3.6	2.2	2.6
I II IIIの計		2.5	2.8	2.4	3.4	2.1	2.5

作業能力の目安	90~100%	70~80%程度	50~60%程度	30~40%程度	20%以下
評価点	1.0~1.9点	2.0~2.9点	3.0~3.9点	4.0~4.9点	5点

(3) 作業能力 (基本情報別)

(単位 人/平均評価点)

支援事業区分		総合計		地域活動		就労移行(旧授産施設含)		生活介護		就労継続A型		就労継続B型	
調査対象利用者数		2,253	100.0%	52	2.3%	607	26.9%	326	14.5%	636	28.2%	632	28.1%
基本情報項目		人数	平均評価点	人数	平均評価点	人数	平均評価点	人数	平均評価点	人数	平均評価点	人数	平均評価点
性別	男	1,441	2.5	24	3.0	410	2.4	181	3.4	411	2.1	415	2.6
	女	802	2.6	28	2.7	196	2.5	145	3.4	218	2.1	215	2.5
	未記入	10	2.6			1	2.0			7	2.3	2	3.5
年齢階層	～19歳	142	2.6	1	1.7	80	2.5	19	3.5	14	2.2	28	2.6
	20～29歳	726	2.6	6	2.4	269	2.5	95	3.5	173	2.1	183	2.7
	30～39歳	660	2.6	20	3.3	137	2.5	92	3.6	221	2.2	190	2.6
	40～49歳	379	2.4	11	2.8	74	2.4	47	3.2	152	2.0	95	2.5
	50～59歳	242	2.4	9	2.9	33	2.2	45	3.2	60	2.0	95	2.3
	60～64歳	73	2.6	4	1.9	7	2.6	15	3.1	14	2.1	33	2.6
	65歳～	31	2.6	1	1.9	7	2.6	13	2.8	2	1.4	8	2.5
障害程度区分	区分1	186	2.2	16	2.4	48	2.0	2	2.0	79	2.2	41	2.2
	区分2	319	2.2	6	2.7	64	2.5	11	2.6	137	1.9	101	2.5
	区分3	394	2.7	5	3.6	71	2.3	94	3.0	74	2.4	150	2.8
	区分4	255	3.0			53	2.9	98	3.2	36	2.4	68	3.0
	区分5	91	3.5	1	5.0	5	3.1	58	3.8	10	2.3	17	3.1
	区分6	72	3.9	4	3.5	2	2.2	62	4.0			4	3.2
	非該当	317	2.1			90	1.8			134	1.8	93	2.3
	未判定	619	2.4	20	2.8	274	2.4	1	3.7	166	2.3	158	2.4
障害種別	知的	1644	2.6	15	4.2	493	2.4	244	3.4	472	2.2	420	2.6
	精神	248	2.2	29	2.1	55	2.1	2	4.3	44	1.8	118	2.3
	身体	112	1.6	3	2.4	9	2.2	17	2.7	64	1.2	19	1.8
	重複	249	2.7	5	3.4	50	1.6	63	3.5	56	2.3	75	2.6

作業能力の目安	90～100%	70～80%程度	50～60%程度	30～40%程度	20%以下
評価点	1.0～1.9点	2.0～2.9点	3.0～3.9点	4.0～4.9点	5点

(4) A型利用者作業能力(法人種類別)

評価項目	A型平均評価点				総合計値との乖離			
	総合計	社福法人	NPO法人	会社	社福法人	N法人O	会社	
調査対象利用者数	636	554	56	26				
	100.0%	87.1%	8.8%	4.1%				
I 日常生活	01 起床	1.5	1.6	1.4	1.3	-0.1	0.1	0.2
	02 生活リズム	1.7	1.7	1.6	1.4		0.1	0.3
	03 食事	1.7	1.7	1.4	1.4		0.3	0.3
	04 服薬管理(定期的服薬)	1.4	1.4	1.1	1.2		0.3	0.2
	05 外来通院(定期的通院)	1.3	1.4	1.1	1.2	-0.1	0.2	0.1
	06 体調不良時の対処	2.2	2.3	1.7	1.6	-0.1	0.5	0.6
	07 身だしなみ	2.1	2.1	1.8	2.1		0.3	
	08 金銭管理	2.4	2.4	1.9	2.5		0.5	-0.1
	09 自分の障害や症状の理解	2.5	2.5	2.5	2.7			-0.2
	10 援助の要請	2.3	2.3	1.8	1.8		0.5	0.5
	11 社会性	2.2	2.3	2.0	1.7	-0.1	0.2	0.5
Iの計	2.0	2.0	1.7	1.8	0.0	0.3	0.2	
II 働く場での対人関係	01 あいさつ	1.9	1.9	1.7	1.3		0.2	0.6
	02 会話	2.3	2.3	2.1	2.2		0.2	0.1
	03 言葉づかい	2.4	2.4	2.0	2.5		0.4	-0.1
	04 非言語的コミュニケーション	2.2	2.2	1.9	2.2		0.3	
	05 協調性	2.2	2.3	1.9	2.0	-0.1	0.3	0.2
	06 感情のコントロール	2.2	2.2	1.8	1.8		0.4	0.4
	07 意思表示	2.1	2.2	1.7	1.9	-0.1	0.4	0.2
	08 共同作業	1.9	1.9	1.8	1.7		0.1	0.2
IIの計	2.1	2.2	2.2	2.0	-0.1	-0.1	0.1	

評価項目	A型平均評価点				総合計値との乖離				
	総合計	社福法人	NPO法人	会社	社福法人	N法人O	会社		
調査対象利用者数	636	554	56	26					
	100.0%	87.1%	8.8%	4.1%					
III 働く場での行動・態度	01 一般就労への意欲	2.8	2.9	2.7	2.5	-0.1	0.1	0.3	
	02 作業意欲	2.0	2.1	1.8	1.9	-0.1	0.2	0.1	
	03 就労能力の自覚	2.6	2.6	2.4	2.7		0.2	-0.1	
	04 働く場のルールの理解	2.0	2.1	1.9	1.8	-0.1	0.1	0.2	
	05 仕事の報告	2.1	2.1	2.0	2.0		0.1	0.1	
	06 欠勤等の連絡	1.8	1.9	1.6	1.1	-0.1	0.2	0.7	
	07 出勤状況	1.4	1.4	1.7	1.2		-0.3	0.2	
	08 作業に取り組む態度	1.9	1.9	1.8	1.9		0.1		
	09 持続力	1.8	1.7	2.1	2.3	0.1	-0.3	-0.5	
	10 作業速度	2.4	2.4	2.4	2.9			-0.5	
	11 作業能率の向上	2.4	2.4	2.2	2.5		0.2	-0.1	
	12 支持内容の理解	2.1	2.1	1.8	2.2		0.3	-0.1	
	13 作業の正確性	2.3	2.3	2.1	2.5		0.2	-0.2	
	14 危険への対処	2.3	2.3	1.8	2.3		0.5		
	15 作業環境の変化への対応	2.2	2.3	1.9	2.3	-0.1	0.3	-0.1	
IIIの計	2.2	2.2	2.0	2.1		0.2	0.1		
I II III (評価点計)の計	2.1	2.1	1.9	2.0	0.0	0.2	0.1		
I II III計(評価点計)の階層別割合(%)	1.0~1.9点	42.6	41.7	50.0	46.2				
	2.0~2.9点	46.4	46.2	44.6	53.8				
	3.0~3.9点	10.7	11.7	5.4					
	4.0~4.9点	0.3	0.4						
	5.0点								
障害種別ごとのA型利用者評価点	知的	472人	2.2	2.3	2.1	2.0	-0.1	0.1	0.2
	精神	44人	1.8	1.9	1.6	1.8	-0.1	0.2	
	身体	64人	1.2	1.1	1.5	2.0	0.1	-0.3	-0.8
	重複	50人	2.2	2.2	2.3			-0.1	2.2
	その他	1人	1.9	1.9				1.9	1.9
	未記入	5人	2.6	2.6				2.6	2.6

2 どのような事業を利用(利用実態の把握)

(1) 利用経路と生産活動経験

(単位 人数/%)

利用経路と生産活動経験		合計		支援事業区分								障害種別									
				地域活動		就労移行 (旧授産施設含)		生活介護		就労継続A型		就労継続B型		知的		精神		身体		重複	
		人数	割合	人数	割合	人数	割合	人数	割合	人数	割合	人数	割合	人数	割合	人数	割合	人数	割合	人数	割合
利用者数		2,253	100.0%	52	100.0%	607	100.0%	326	100.0%	636	100.0%	632	100.0%	1,644	100.0%	248	100.0%	112	100.0%	249	100.0%
		100.0%		2.3%		26.9%		14.5%		28.2%		28.1%		73.0%		11.0%		5.0%		11.1%	
以前の 利用経路	在宅	557	24.7%	28	53.8%	158	26.0%	92	28.2%	126	19.8%	153	24.2%	300	18.2%	132	53.2%	52	46.4%	73	29.3%
	学校	490	21.7%	2	3.8%	186	30.6%	88	27.0%	104	16.4%	110	17.4%	432	26.3%	0	0.0%	11	9.8%	47	18.9%
	一般就労	193	8.6%	1	1.9%	60	9.9%	10	3.1%	89	14.0%	33	5.2%	143	8.7%	10	4.0%	22	19.6%	18	7.2%
	更生施設	152	6.7%	0	0.0%	47	7.7%	27	8.3%	30	4.7%	48	7.6%	134	8.2%	0	0.0%	8	7.1%	10	4.0%
	授産施設	398	17.7%	6	11.5%	84	13.8%	64	19.6%	116	18.2%	128	20.3%	332	20.2%	20	8.1%	8	7.1%	38	15.3%
	福祉工場	105	4.7%	0	0.0%	2	0.3%	2	0.6%	80	12.6%	21	3.3%	65	4.0%	19	7.7%	2	1.8%	19	7.6%
	生活介護	12	0.5%	0	0.0%	3	0.5%	8	2.5%	0	0.0%	1	0.2%	12	0.7%	0	0.0%	0	0.0%	0	0.0%
	生活訓練	23	1.0%	1	1.9%	9	1.5%	1	0.3%	2	0.3%	10	1.6%	12	0.7%	3	1.2%	5	4.5%	3	1.2%
	就労移行	117	5.2%	4	7.7%	9	1.5%	6	1.8%	36	5.7%	62	9.8%	88	5.4%	12	4.8%	1	0.9%	16	6.4%
	就労継続A型	14	0.6%	1	1.9%	7	1.2%	0	0.0%	3	0.5%	3	0.5%	9	0.5%	1	0.4%	1	0.9%	3	1.2%
	就労継続B型	33	1.5%	6	11.5%	11	1.8%	3	0.9%	4	0.6%	9	1.4%	19	1.2%	10	4.0%	0	0.0%	4	1.6%
その他	159	7.1%	3	5.8%	31	5.1%	25	7.7%	46	7.2%	54	8.5%	98	6.0%	41	16.5%	2	1.8%	18	7.2%	
以前の 生産活動 経験	一般なし・福祉的なし	243	10.8%	4	7.7%	60	9.9%	112	34.4%	13	2.0%	54	8.5%	174	10.6%	11	4.4%	16	14.3%	42	16.9%
	一般なし・福祉的あり	1,257	55.8%	21	40.4%	348	57.3%	182	55.8%	355	55.8%	351	55.5%	1,056	64.2%	35	14.1%	32	28.6%	134	53.8%
	一般あり・福祉的なし	110	4.9%	1	1.9%	43	7.1%	10	3.1%	30	4.7%	26	4.1%	49	3.0%	38	15.3%	11	9.8%	12	4.8%
	一般あり・福祉的あり	643	28.5%	26	50.0%	156	25.7%	22	6.7%	238	37.4%	201	31.8%	365	22.2%	164	66.1%	53	47.3%	61	24.5%



## (2) 生産活動期間

(単位 人数/%)

生産活動期間		合計		支援事業区分								障害種別									
				地域活動		就労移行 (旧授産施設含)		生活介護		就労継続A型		就労継続B型		知的		精神		身体		重複	
		人数	割合	人数	割合	人数	割合	人数	割合	人数	割合	人数	割合	人数	割合	人数	割合	人数	割合	人数	割合
利用者数		2,253	100.0%	52	2.3%	607	26.9%	326	14.5%	636	28.2%	632	28.1%	1,644	73.0%	248	11.0%	112	5.0%	249	11.1%
以前の 福祉的 就労 経験 期間	経験なし	353	15.7%	5	9.6%	103	17.0%	122	37.4%	43	6.8%	80	12.7%	223	13.6%	49	19.8%	27	24.1%	54	21.7%
	① 5年未満	782	41.2%	20	42.6%	300	59.5%	88	43.1%	187	31.5%	187	33.9%	568	40.0%	106	53.3%	31	36.5%	77	39.5%
	② 5年以上10年未満	429	22.6%	17	36.2%	93	18.5%	34	16.7%	122	20.6%	163	29.5%	310	21.8%	60	30.2%	15	17.6%	44	22.6%
	③ 10年以上15年未満	303	15.9%	4	8.5%	46	9.1%	18	8.8%	143	24.1%	92	16.7%	231	16.3%	20	10.1%	17	20.0%	35	17.9%
	④ 15年以上20年未満	194	10.2%	6	12.8%	32	6.3%	23	11.3%	89	15.0%	44	8.0%	165	11.6%	9	4.5%	6	7.1%	14	7.2%
	⑤ 20年以上25年未満	102	5.4%	0	0.0%	15	3.0%	15	7.4%	34	5.7%	38	6.9%	78	5.5%	3	1.5%	7	8.2%	14	7.2%
	⑥ 25年以上30年未満	61	3.2%	0	0.0%	15	3.0%	19	9.3%	14	2.4%	13	2.4%	50	3.5%	1	0.5%	4	4.7%	6	3.1%
	⑦ 30年以上35年未満	18	0.9%	0	0.0%	3	0.6%	4	2.0%	1	0.2%	10	1.8%	15	1.1%	0	0.0%	1	1.2%	2	1.0%
	⑧ 35年以上	11	0.6%	0	0.0%	0	0.0%	3	1.5%	3	0.5%	5	0.9%	4	0.3%	0	0.0%	4	4.7%	3	1.5%
経験あり		1,900	84.3%	47	90.4%	504	83.0%	204	62.6%	593	93.2%	552	87.3%	1,421	86.4%	199	80.2%	85	75.9%	195	78.3%
以前の 一搬 就労 経験 期間	経験なし	1,500	66.6%	25	48.1%	408	67.2%	294	90.2%	368	57.9%	405	64.1%	1,230	74.8%	46	18.5%	48	42.9%	176	70.7%
	① 5年未満	298	39.6%	11	40.7%	97	48.7%	10	31.3%	104	38.8%	76	33.5%	186	44.9%	76	37.6%	11	17.2%	25	34.2%
	② 5年以上10年未満	156	20.7%	6	22.2%	40	20.1%	7	21.9%	61	22.8%	42	18.5%	84	20.3%	44	21.8%	9	14.1%	19	26.0%
	③ 10年以上15年未満	135	17.9%	3	11.1%	23	11.6%	6	18.8%	59	22.0%	44	19.4%	67	16.2%	36	17.8%	21	32.8%	11	15.1%
	④ 15年以上20年未満	62	8.2%		0.0%	18	9.0%	2	6.3%	18	6.7%	24	10.6%	37	8.9%	12	5.9%	5	7.8%	8	11.0%
	⑤ 20年以上25年未満	56	7.4%	3	11.1%	14	7.0%	2	6.3%	19	7.1%	18	7.9%	25	6.0%	17	8.4%	9	14.1%	5	6.8%
	⑥ 25年以上30年未満	18	2.4%	3	11.1%	3	1.5%		0.0%	3	1.1%	9	4.0%	7	1.7%	6	3.0%	2	3.1%	3	4.1%
	⑦ 30年以上35年未満	15	2.0%	1	3.7%	2	1.0%	2	6.3%	2	0.7%	8	3.5%	4	1.0%	6	3.0%	4	6.3%	1	1.4%
	⑧ 35年以上	13	1.7%		0.0%	2	1.0%	3	9.4%	2	0.7%	6	2.6%	4	1.0%	5	2.5%	3	4.7%	1	1.4%
経験あり		753	33.4%	27	51.9%	199	32.8%	32	9.8%	268	42.1%	227	35.9%	414	25.2%	202	81.5%	64	57.1%	73	29.3%

## (3) ここを選んだ理由

(単位 人数/%)

ここを選んだ理由	回答人数合計		支援事業区分										障害種別							
			地域活動		就労移行 (旧授産施設含)		生活介護		就労継続A型		就労継続B型		知的		精神		身体		重複	
	人数	割合	人数	割合	人数	割合	人数	割合	人数	割合	人数	割合	人数	割合	人数	割合	人数	割合	人数	割合
1. 一般企業への就職を目指して	664	29.5%	9	17.3%	345	56.8%	21	6.4%	173	27.2%	116	18.4%	486	29.6%	101	40.7%	19	17.0%	58	23.3%
2. 働きたい との思いから	1,142	50.7%	17	32.7%	234	38.6%	74	22.7%	439	69.0%	378	59.8%	810	49.3%	131	52.8%	77	68.8%	124	49.8%
3. 自立するための 収入を得たいから	440	19.5%	0	0.0%	73	12.0%	10	3.1%	271	42.6%	86	13.6%	283	17.2%	60	24.2%	55	49.1%	42	16.9%
1. ～ 3. の計 (積極的就業)	2246	67.0%	26	1.2%	652	29.0%	105	4.7%	883	39.3%	580	25.8%	1579	70.3%	292	13.0%	151	6.7%	224	10.0%
4. 進路が 他にないから	417	18.5%	13	25.0%	79	13.0%	107	32.8%	64	10.1%	154	24.4%	315	19.2%	54	21.8%	9	8.0%	39	15.7%
5. 友達がいるから	185	8.2%	9	17.3%	22	3.6%	64	19.6%	19	3.0%	71	11.2%	139	8.5%	16	6.5%	3	2.7%	27	10.8%
6. 施設の運営に 安心できるから	503	22.3%	28	53.8%	85	14.0%	156	47.9%	41	6.4%	193	30.5%	384	23.4%	31	12.5%	18	16.1%	70	28.1%
4. ～ 6. の計 (社会参加型活動)	1105	33.0%	50	4.5%	186	16.8%	327	29.6%	124	11.2%	418	37.8%	838	75.8%	101	9.1%	30	2.7%	136	12.3%
1. ～ 6. の計	3351	100.0%	76	2.3%	838	25.0%	432	12.9%	1007	30.1%	998	29.8%	2417	72.1%	393	11.7%	181	5.4%	360	10.7%
利用者数	2,253		52		607		326		636		632		1644		248		112		249	

(注) この表の割合は、複数回答のため利用者数で回答人数を割って求めています。

## (4) 入所・退所状況

(単位 人数／％)

入所・退所時直前の所在		合計		支援事業区分								障害種別									
				地域活動		就労移行 (旧授産施設含)		生活介護		就労継続A型		就労継続B型		知的		精神		身体		重複	
		人数	割合	人数	割合	人数	割合	人数	割合	人数	割合	人数	割合	人数	割合	人数	割合	人数	割合	人数	割合
入 所	①離職者	143	10.0%	0	0.0%	86	16.0%	1	0.4%	22	9.0%	34	9.3%	128	12.3%	12	5.1%	3	7.9%	0	0.0%
	②在宅者	348	24.4%	16	45.7%	121	22.5%	81	33.6%	31	12.7%	99	27.0%	197	19.0%	104	44.3%	17	44.7%	30	26.5%
	③特別支援学校新卒者	317	22.2%	3	8.6%	158	29.4%	76	31.5%	17	6.9%	63	17.2%	268	25.8%	0	0.0%	0	0.0%	49	43.4%
	④地域活動センター	48	3.4%	1	2.9%	8	1.5%	0	0.0%	8	3.3%	31	8.5%	11	1.1%	34	14.5%	1	2.6%	2	1.8%
	⑤生活介護から	43	3.0%	0	0.0%	2	0.4%	26	10.8%	9	3.7%	6	1.6%	42	4.0%	0	0.0%	0	0.0%	1	0.9%
	⑥就労移行から	171	12.0%	10	28.6%	46	8.6%	17	7.1%	67	27.3%	31	8.5%	132	12.7%	27	11.5%	6	15.8%	6	5.3%
	⑦就労継続A型から	45	3.2%	0	0.0%	11	2.0%	0	0.0%	26	10.6%	8	2.2%	37	3.6%	4	1.7%	0	0.0%	4	3.5%
	⑧就労継続B型から	51	3.6%	2	5.7%	15	2.8%	3	1.2%	20	8.2%	11	3.0%	38	3.7%	8	3.4%	2	5.3%	3	2.7%
	⑨①～⑧以外から	259	18.2%	3	8.6%	91	16.9%	37	15.4%	45	18.4%	83	22.7%	186	17.9%	46	19.6%	9	23.7%	18	15.9%
合計	1,425	100.0%	35	100.0%	538	100.0%	241	100.0%	245	100.0%	366	100.0%	1,039	100.0%	235	100.0%	38	100.0%	113	100.0%	
退 所	①就職	164	27.9%	0	0.0%	140	40.2%	2	6.7%	8	9.0%	14	12.7%	139	34.2%	18	12.7%	4	25.0%	3	13.0%
	②在宅者	106	18.0%	7	63.6%	35	10.1%	7	23.3%	20	22.5%	37	33.6%	47	11.5%	51	35.9%	6	37.5%	2	8.7%
	③地域活動センターへ	13	2.2%	1	9.1%	3	0.9%	1	3.3%	1	1.1%	7	6.4%	7	1.7%	5	3.5%	0	0.0%	1	4.3%
	④生活介護へ	22	3.7%	0	0.0%	6	1.7%	6	20.0%	4	4.5%	6	5.5%	20	4.9%	0	0.0%	1	6.3%	1	4.3%
	⑤就労移行へ	40	6.8%	0	0.0%	10	2.9%	1	3.3%	14	15.7%	15	13.6%	34	8.4%	5	3.5%	0	0.0%	1	4.3%
	⑥就労継続A型へ	61	10.4%	0	0.0%	44	12.6%	0	0.0%	14	15.7%	3	2.7%	32	7.9%	27	19.0%	2	12.5%	0	0.0%
	⑦就労継続B型へ	110	18.7%	3	27.3%	75	21.6%	3	10.0%	16	18.0%	13	11.8%	83	20.4%	22	15.5%	2	12.5%	3	13.0%
	⑧①～⑦以外	72	12.2%	0	0.0%	35	10.1%	10	33.3%	12	13.5%	15	13.6%	45	11.1%	14	9.9%	1	6.3%	12	52.2%
合計	588	100.0%	11	100.0%	348	100.0%	30	100.0%	89	100.0%	110	100.0%	407	100.0%	142	100.0%	16	100.0%	23	100.0%	
入所数 (①+②+⑨)	750	219.3%	19	271.4%	298	141.9%	119	626.3%	98	245.0%	216	327.3%	511	221.2%	162	195.2%	29	263.6%	48	282.4%	
退所数 (①+②+⑧)	342	100.0%	7	100.0%	210	100.0%	19	100.0%	40	100.0%	66	100.0%	231	100.0%	83	100.0%	11	100.0%	17	100.0%	
入所数－退所数＝増減	408	119.3%	12	171.4%	88	41.9%	100	526.3%	58	145.0%	150	227.3%	280	121.2%	79	95.2%	18	163.6%	31	182.4%	

### 3 どのようなことをやっているのか(生産活動の把握)

#### (1) 生産活動(利用者数・売上高・生産活動時間・作業日数・平均工賃)

生産活動項目		合計	地域活動(デイサービスセンター含)	就労移行	生活介護	就労継続A型(福祉工場含)	就労継続B型		
事業所	事業所数	218	7	63	43	48	57		
	平均利用者数(人)	22.0	13.1	14.4	26.6	26.0	24.2		
	平均年間売上高(円)	33,138,000	1,325,000	7,433,000	5,188,000	107,796,000	16,205,000		
	一人当たり平均年間売上高(円)	1,475,291	100,826	516,411	195,190	4,146,022	670,702		
生産活動サンプル数	請負型	308	13	136	38	38	83		
	自主型	247	10	50	49	59	79		
合計		555	23	186	87	97	162		
平均利用者数(人)	請負型	知的	8.1	2.1	6.1	11.7	13.3	8.6	
		精神	6.7	4.2	4.1		5.0	10.5	
		身体	47.0				47.0		
		重複	8.3	6.0	3.7	7.9	14.2	10.9	
		請負型計	8.1	3.5	5.5	10.8	13.6	9.6	
	自主型	知的	8.7	1.8	7.6	9.5	11.0	7.7	
		精神	12.0	1.0			23.0	5.5	
		身体	27.0				27.0		
		重複	6.5	6.0	3.6	5.4	13.4	6.4	
		自主型計	8.5	4.7	6.6	8.4	12.6	7.1	
			8.3	4.6	5.8	9.4	13.0	8.3	
	平均年間売上高(円)	請負型	知的	5,214,452	153,000	2,159,000	3,224,000	28,935,000	3,326,000
			精神	4,596,808	318,000	1,082,000		14,965,000	5,050,000
			身体	555,498,000				555,498,000	
重複			4,214,000	49,000	902,000	980,000	11,029,000	6,122,000	
請負型計			6,599,579	200,000	1,817,000	2,693,000	35,195,000	4,463,000	
自主型		知的	12,351,132	156,000	5,568,000	1,557,000	32,146,000	10,140,000	
		精神	15,125,900	120,000			33,312,000	3,578,000	
		身体	177,901,000				177,901,000		
		重複	19,206,000	888,000	5,737,000	393,000	141,875,000	280,000	
		自主型計	18,734,612	665,000	5,459,000	1,238,000	63,204,000	6,938,000	
		12,000,215	402,000	2,837,000	1,859,000	52,231,000	5,662,000		
一人当たり平均年間売上高(円)	請負型	知的	643,919	73,360	352,253	275,345	2,179,638	389,003	
		精神	684,519	75,714	264,755		2,993,000	480,905	
		身体	11,819,106				11,819,106		
		重複	487,000	8,167	243,056	142,254	777,089	563,205	
		請負型計	810,281	57,253	332,016	249,218	2,586,896	467,078	
	自主型	知的	1,416,905	71,155	732,328	164,179	3,050,392	1,315,377	
		精神	1,256,304	120,000			1,448,359	652,920	
		身体	6,588,926				6,588,926		
		重複	4,730,000	148,071	1,586,832	73,360	10,570,793	439,812	
		自主型計	2,200,090	143,032	831,417	148,190	5,006,060	982,909	
		1,444,116	100,609	492,001	197,774	4,014,929	678,532		

生産活動項目		合計	地域活動(デイサービスセンター含)	就労移行	生活介護	就労継続A型(福祉工場含)	就労継続B型	
利用者の生産活動時間・作業日数・工賃の平均値	(1) 事業所の一年間の平均生産活動日数	知的	255	202	250	240	280	254
		精神	252	188	249	256	273	252
		身体	254	247	261	231	258	256
		重複	257	215	240	248	299	252
			255	197	250	242	279	253
	(2) 一年間の平均生産活動時間	知的	1,335	875	1,317	906	1,719	1,360
		精神	1,215	802	1,177	954	1,490	1,165
		身体	1,309	858	1,109	851	1,609	1,319
		重複	1,168	691	1,045	831	1,715	1,148
			1,276	822	1,274	882	1,651	1,263
	(3) 一日の平均生産活動時間	知的	5.4	3.9	5.4	3.7	6.6	5.6
		精神	5.0	3.8	4.7	3.8	5.7	5.1
		身体	5.4	3.6	4.9	3.6	6.5	5.4
		重複	4.9	3.2	4.7	3.6	6.6	5.0
			5.2	3.3	5.3	3.6	6.4	5.3
	(4) 一ヶ月の平均工賃(円)	知的	29,034	10,508	16,964	6,502	74,134	17,816
		精神	33,790	6,353	20,466	19,673	79,469	15,293
		身体	46,159	3,670	20,971	4,921	95,995	26,578
		重複	25,902	2,745	14,565	4,193	74,367	16,491
			31,391	6,673	17,952	6,460	78,761	18,261
	(5) 最高額の人(円)	知的	45,623	16,730	28,090	13,820	115,174	32,179
		精神	47,014	25,572	28,708	11,599	99,050	25,907
		身体	64,047	7,200	23,469	5,927	131,002	40,632
		重複	31,881	6,507	19,044	7,227	88,297	21,589
		45,247	19,230	27,503	11,011	108,594	29,417	
(6) 最少額の人(円)		知的	15,524	4,700	8,947	2,872	43,620	7,995
	精神	22,965	1,910	13,636	15,000	59,805	6,079	
	身体	32,230	4,000	16,366	4,169	65,616	15,630	
	重複	19,931	1,600	9,845	2,572	59,896	11,051	
		19,866	3,625	10,701	3,199	54,199	9,484	

## (2) 生産活動の考え方と安全対策

(単位 件数/%)

生産活動・安全対策項目			総合計		地域活動 (デイサービスセンター含)		就労移行 (旧授産施設含)		生活介護		就労継続A型 (福祉工場含)		就労継続B型	
			218	100.0%	7	3.2%	63	28.9%	43	19.7%	48	22.0%	57	26.1%
			件数	割合	件数	割合	件数	割合	件数	割合	件数	割合	件数	割合
生産活動に対する考え方	選択数は三つ以内の複数回答	(1)就労可能な体力(持久力等)を身につけさせるため	115	52.8	5	71.4	47	74.6	14	32.6	21	43.8	28	49.1
		(2)現実の働く場を通じて、組織の一員として職業的マナーを身につけさせるため	137	62.8	3	42.9	51	81.0	9	20.9	37	77.1	37	64.9
		(3)将来的に地域生活に移行するため、必要な経費等を意識させるとともに 工賃収入をできるだけ向上させるため	62	28.4			14	22.2	9	20.9	12	25.0	27	47.4
		(4)利用者が思う地域生活像に則し、生きがいや活力を与えるため	122	56.0	5	71.4	24	38.1	30	69.8	29	60.4	34	59.6
		(5)利用者の潜在的能力を引き出し、 希望する職業的専門性に対する技術的な指導を行うため	66	30.4	1	14.3	25	39.7	2	4.7	18	37.5	20	35.1
		(6)その他	10	4.6			1	1.6	5	11.6	4	8.3		
生産活動に対しての安全対策	選択制限なしの複数回答	(1)作業時に身体を保護するもの(例 安全帽子等)を着用	94	43.1	2	28.6	33	52.4	9	32.6	24	50.0	26	45.6
		(2)使用する工具や器具に独自開発した安全装置をつけてある	41	18.8			13	20.6	7	20.9	11	22.9	10	17.5
		(3)作業場の設備機械に危険を回避するための特別な対策がしてある(非常停止装置等)	49	22.5			14	22.2	6	20.9	20	41.7	9	15.8
		(4)作業場に健康管理のための環境装置を装備(集塵装置等)	40	18.3	1	14.3	10	15.9	7	69.8	9	18.8	13	22.8
		(5)体力増強対策(ラジオ体操、ストレッチ等)に取り組んでいる	127	58.3	3	42.9	42	66.7	27	4.7	22	45.8	33	57.9
		(6)安全衛生教育(作業マニュアル等)と予防(安全確認の唱和等)を行っている	84	38.5	1	14.3	25	39.7	10	4.7	26	54.2	22	38.6
		(7)施設損害賠償責任保険に加入している	164	75.2	6	85.7	51	81.0	29	11.6	27	56.3	51	89.5

(注) この表の割合は、複数回答のため事業所数で回答件数を割って求めてあります

(3) A型事業所の生産活動

① 重度障害者比率

(単位 人/%)

法人種類	事業所		①			②			障害者雇用カウント			重度者比率
			障害者数			内重度障害者			① + ②			② ÷ ①
	カ所数	%	人数	%	カ所平均	重度者数	%	カ所平均	人数	%	カ所平均	%
NPO法人	6	14.6%	157	14.2%	26.2	44	9.4%	7.3	201	12.8%	33.5	28.0%
社会福祉法人	32	78.0%	905	82.0%	28.3	395	84.6%	12.3	1,300	82.8%	40.6	43.6%
有限会社	3	7.3%	41	3.7%	13.7	28	6.0%	9.3	69	4.4%	23.0	68.3%
総合計	41	100.0%	1,103	100.0%	26.9	467	100.0%	11.4	1,570	100.0%	38.3	42.3%

② 雇用者数・賃金・労働時間等

(単位 人/%)

法人種類	事業所		雇用契約状況						雇用契約者の賃金状況				雇用契約者の一週間労働時間					
			①+②		① 雇用契約者		② 雇用未契約者		最賃以上		最賃未満		20時間未満		20～30時間未満		30時間以上	
	カ所数	%	合計人数	カ所平均	人数	割合	人数	割合	人数	割合	人数	割合	人数	割合	人数	割合	人数	割合
NPO法人	9	19.6%	184	20.4	157	84.9	27	15.1	97	61.8	60	38.2	4	2.5	97	61.8	56	35.7
社会福祉法人	34	73.9%	978	28.8	948	96.9	30	3.1	541	57.1	407	42.9	1	0.1	164	17.3	783	82.6
有限会社	3	6.5%	41	13.7	41	100.0	0	0.0	41	100.0	0	0.0	0	0.0	10	24.4	31	75.6
総合計	46	100.0%	1,203	26.2	1,146	95.2	57	4.8	679	59	467	40.8	5	0.4	271	23.7	870	75.9

③ 社会保険加入状況等

(単位 人/%)

法人種類	事業所数	定員			雇用契約者		厚生年金		健康保険		介護保険		雇用保険		労災保険		退職金	
		人数	割合	カ所平均	人数	割合	人数	加入比率	人数	加入比率	人数	加入比率	人数	加入比率	人数	加入比率	人数	加入比率
NPO法人	9	171	14.2	19.0	157	13.7	1	0.6	1	0.6	1	0.6	149	94.9	149	94.9	0	0.0
社会福祉法人	34	997	82.7	29.3	948	82.7	731	77.1	730	77.0	279	29.4	941	99.3	942	99.4	652	68.8
有限会社	3	38	3.1	12.7	41	3.6	0	0.0	0	0.0	0	0.0	41	100.0	41	100.0	0	0.0
総合計	46	1,206	100.0	26.2	1,146	100.0	732	63.9	731	63.8	280	24.4	1,131	98.7	1,132	98.8	652	56.9

(注) (3)と(4)(5)の事業所数の違いは、当該設問のサンプル数が異なることによるものです。

(4) (社福)進和学園 しんわルネッサンス

- ① 事業種類 多機能: 就労継続支援「A型」と就労移行訓練事業  
単 独 就労継続支援「B型」事業
- ② 所在地 神奈川県平塚市上吉沢1520-1
- ③ 開設日 平成18年3月1日開設 福祉工場 しんわルネッサンス  
平成20年4月1日 新法体制移行(障害者自立支援法)
- ④ 定員・現員

平成23年1月1日現在

支援事業	定員人	現 員			利用率	職員1人あたり	
		男	女	計		現場	合計
A型	30	19	3	22	73.3%	3.7	3.1
移行支援	20	16	2	18	90.0%	3.6	3.6
B型	80	52	24	76	95.0%	4.8	4.2
合計	130	87	29	116	89.2%	4.3	3.9

⑤ 職員配置

平成23年1月1日現在

支援事業	施設長	サービス 管理 責任 者	支援員			看 護 師	栄 養 士	事 務 員	合 計 人 数	
			就 労	職 業	生 活					
A型	多 機 能	1	1	0	3	1	0	0	1	7
移行支援		兼務	兼務	1	3	1	0	0	0	5
B型		1	1(2)	0	13	1	0	1	1	18
計		2	2(3)	1	19	3	0	1	2	30

⑥ 運営方針

働くことで、生計を維持し、自己実現を図り、社会の一員としての役割を果たすという社会参加の基本を具現化に向けて、作業能力はあるが、一般企業に就労困難な人をA型で雇用、B型と移行での福祉的就労、生活指導・健康管理など配慮しながら、社会的自立へ支援する。移行支援事業では、障害者就業・生活支援センター、ハローワーク等の関係機関と連携し一般就労および職場定着へ支援を強化している。

⑦ 先進的事例

自動車部品組付作業(本田技研工業(株)→(株)研進)

○ 経営スタイル

サポート企業 (株) 研 進「営業・品質管理」

○ 品質・安全第一

ISO(9001)取得工場、クレーム「ゼロ」への取り組み

○ 重度障害者対応

作業に適した治具と作業工法の研究開発

○ 安全な職場づくり

6Sの実践と一人ひとりの特性に合わせた仕事づくり

自社製の治具



⑧ 福祉的就労の作業種

○ 梱包作業(各種包装作業)

○ 清掃、洗車(清掃業務請負)

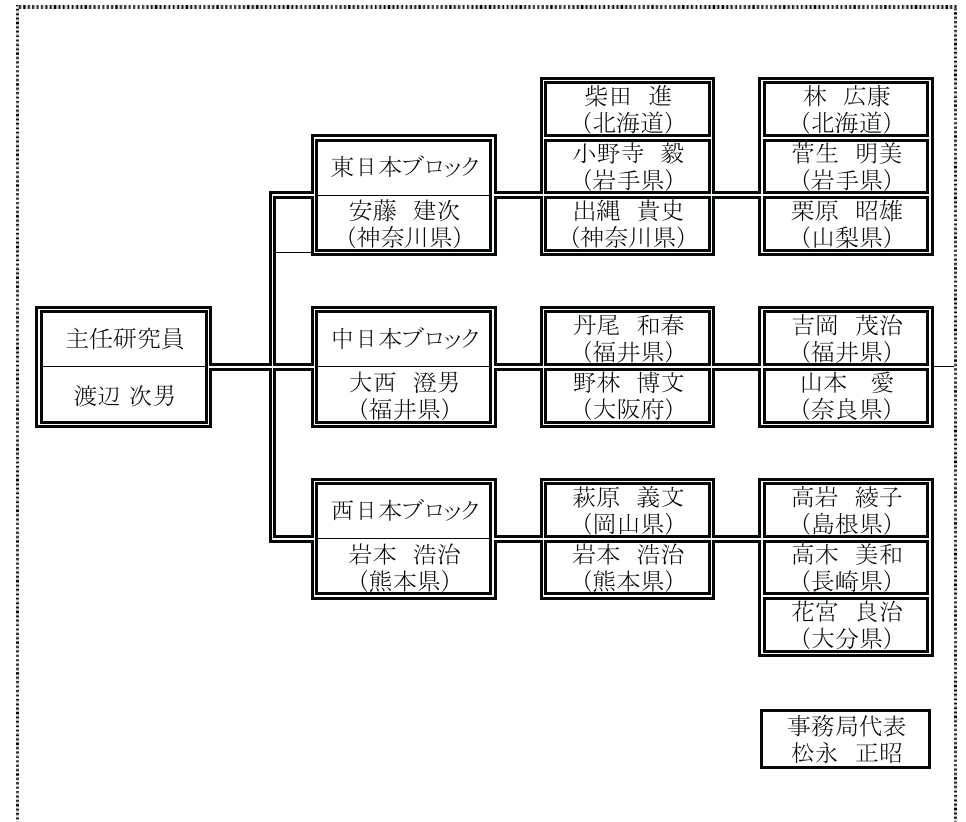
○ 環境緑化事業(どんぐり採取から植樹用苗作り)

○ 椎茸栽培

#### 4 データ収集状況

東日本ブロック				中日本ブロック				西日本ブロック			
都道府県	法人数	事業所数	利用者数	都道府県	法人数	事業所数	利用者数	都道府県	法人数	事業所数	利用者数
北海道	10	12	108	山梨	3	4	48	鳥取	3	3	29
岩手	3	10	214	富山	2	2	25	島根	2	10	85
宮城	2	2	27	石川	2	2	10	岡山	2	6	41
秋田	2	2	20	福井	11	40	432	徳島	1	1	10
山形	1	1	0	岐阜	2	4	36	香川	1	2	15
福島	1	1	10	愛知	4	6	23	愛媛	3	10	70
茨城	1	0	0	三重	1	0	4	福岡	2	9	63
栃木	3	3	22	滋賀	1	1	0	佐賀	2	1	8
群馬	1	1	10	京都	2	2	8	長崎	1	8	133
埼玉	2	2	20	大阪	8	16	267	熊本	1	3	37
千葉	2	4	33	兵庫	3	3	3	大分	1	3	43
東京	3	5	16	奈良	6	10	60	宮崎	1	3	18
神奈川	10	20	222	和歌山	3	2	61	鹿児島	1	3	22
計	41	63	702	計	48	92	977	計	22	63	574
	36.9%	28.9%	31.2%		43.2%	42.2%	43.4%		19.8%	28.9%	25.5%
合計	111	218	2,253								

#### 5 検討委員・事務局研究員名簿



クリーム「ゼロ」への挑戦 (社福)進和学園 しんわろネッサンス



## Ⅳ ま と め

### 1 地域活動支援事業

#### (1) 実 態

ど ん な 人 が	①男女別は、5対5の割合
	②年齢は、6割の人が30歳～49歳に集中している
	③障害程度区分は、3割の人が区分1で、未判定者が4割在籍しているものの軽度者が多い
	④精神障害者が全体の6割弱を占めている
	⑤作業能力評価点は平均2.8点である、その内4割の人が1点～1.9点の範囲にある
	⑥地域活動の中では、精神障害者の作業能力評価点が2.1と一番高い
ど の よ う な 事 業 を 利 用 す	①このサービスを利用している人の5割は、ここに入る前は在宅者だった
	②このサービスを利用している人の5割は、一般就労と福祉的就労経験者である。残りの半分は福祉的就労のみの経験者である
	③福祉的就労経験期間は、経験者の約8割が10年未満である
	④一般就労経験期間は、経験者の約6割が10年未満である
	⑤このサービスを選んだ理由としては、「施設の運営に安心できるから」と半分以上の人が答えている
	⑥前年度の入所状況は、在宅から約5割、就労移行から3割の人が入所している
	⑦前年度、在宅へ6割、B型へ3割の人が退所している
	⑧入所数は退所数を170%上回っている
を ど や の つ よ う に な る こ と	①一人当たりの平均年間売上高は、100,000円
	②一年間の平均生産活動時間 822時間
	③一日の平均生産活動時間 3.3時間
	④一ヶ月の平均工賃 6,000円
	⑤生産活動に対する考え方の上位2つは、約7割の事業所が「1 持久力」と「4 生きがい」と回答している
	⑥安全対策の上位2つは、「7 賠償保険加入」が8割強、「5 体力増強対策」が4割と回答している

#### (2) 課 題

- ①生産活動収入が変わらないのに、利用者増により工賃配分額が減少するため、作業開拓が課題となる

## 2 就労移行

### (1) 実 態

どんな人が	①男女別は、7対3の割合
	②年齢は、7割弱の人が20歳～39歳に集中している
	③障害程度区分は、区分1・区分2・区分3がそれぞれ約1割、区分未判定が約5割いるが軽度者が多い。
	④知的障害者が全体の8割を占めている
	⑤作業能力評価点は平均2.4、その内2.5割の人が1～1.9点の範囲にある
	⑥作業能力評価点が、3～4点の低い人も2割いる
	⑦就労移行の中では、重複障害者の作業能力評価点が1.6と一番高くなっている
	⑧障害程度区分と作業能力評価点の相関関係は見当たらない
	⑨年齢と作業能力評価点の相関関係は見当たらない
どのような事業を利用	①このサービスを利用している人の3割は、ここに入る前は在宅者だった。
	②このサービスを利用している人の6割は、福祉的就労のみの経験者である。一般就労経験者は3割在籍している
	③福祉的就労経験期間は、経験者の約6割が5年未満である
	④一般就労経験期間は、経験者の約7割が10年未満である
	⑤このサービスを選んだ理由としては、「一般企業への就職を目指して」を6割の人が答えている
	⑥前年度の入所状況は、在宅から約2割、離職者から1.6割、学校から3割の人が入所している
	⑦前年度の退所状況は、在宅へ1割、就職へ4割、就労継続へ3割の人が退所している
	⑧入所数は退所数を40%上回っている
どのようなことを	①一人当たりの平均年間売上高は、500,000円
	②一年間の平均生産活動時間 1,274時間
	③一日の平均生産活動時間 5.3時間
	④一ヶ月の平均工賃 17,000円
	⑤生産活動に対する考え方の上位2つは、「1 持久力」が7割の事業所にて、「2 マナー」が8割の事業所にて実施している
	⑥安全対策の上位2つは、「7 賠償保険加入」が9割の事業所にて、「5 体力増強」が7割の事業所にて実施している。

### (2) 課 題

- ①2年間の通過施設事業であるため、短期間で利用者が増減し事業の統合・廃止が迫られる
- ②実習を受け入れてくれる事業所はあるが、利用者の働く意欲や意義を伝えるための工賃の支払いが可能な所は少ない
- ③出入りの激しい就労移行で生産活動に力を入れるよりも、職場実習や施設外就労に力を入れているのが現状である

### 3 生活介護

#### (1) 実 態

ど ん な 人 が	①男女別は、6対4の割合
	②年齢は、6割の人が20歳～39歳の範囲に集中しています。
	③障害程度区分は、区分3以上にほとんど集中していますが、区分1・2も0.4割含まれている
	④知的障害者が全体の8割を占めている
	⑤作業能力評価点は平均3.4である
	⑥作業能力評価点が、1～1.9点の人が0.8割いる
ど の よ う な 事 業 を 利 用 す る	①ここに入る前利用していたサービスは、在宅者と学校からが約3割づつ、授産施設からが2割となっている
	②ここを利用している人の9割は、福祉的就労のみの経験者である。一般就労経験者は1割である
	③福祉的就労経験期間は、経験者の約6割が10年未満である
	④一般就労経験期間は、経験者の約5割が10年未満である
	⑤このサービス選んだ理由としては、「施設の運営に安心できるから」を5割の人が答えている。「2 働きたいとの思いから」が2割いる
	⑥前年度の入所状況は、在宅から約3割、学校から3割の人が入所している
	⑦前年度、退所している人は少ない
	⑧入所数は退所数を500%上回っている
を ど の よ う に し て い く か	①一人当たりの平均年間売上高は、200,000円
	②一年間の平均生産活動時間 882時間
	③一日の平均生産活動時間 3.6時間
	④一ヶ月の平均工賃 6,000円
	⑤生産活動に対する考え方の上位2つは、「4 生きがい」が7割の事業所で、「1 持久力」が3割の事業所で実施している
	⑥安全対策の上位2つでは、「4 環境装置」が7割の事業所にて、「1 安全帽子着用」が3割の事業所で答えている

#### (2) 課 題

- ①個々の利用者ありきで提供する生産活動において、事業ありきで利用者を選別する事業とは違い利益を得がたい
- ②障害程度の重度化・重複化の傾向にあり、生産活動と介護のバランスをどのようにとっていくのが課題である
- ③家庭から離れてケアホーム等を利用している利用者にとっては、工賃の向上は地域生活を送る上で重要な課題となっている

## 4 就労継続A型

### (1) 実態

どんな人が	①男女別は、6.5対3.5の割合
	②年齢は、8割強の人が20歳～49歳の範囲にある
	③障害程度区分は、区分1・区分2合わせて3.5割、区分3が1割含まれる。5割の人が未判定・非該当となっている
	④知的障害者が全体の7.5割を占めている
	⑤作業能力評価点は平均2.1である
	⑥作業能力評価点が、1～2.9点台の人が9割、3～3.9点台の人が1割
	⑦作業能力評価点は、A型を利用している身体障害者が1.2、精神障害者が1.8と高い位置にある
	⑧A型の法人別作業能力評価点は、有限会社(2.0点)、社会福祉法人(2.2)、NPO法人(2.0)となっている
	⑨障害程度区分と作業能力評価点の相関関係は見当たらない
	⑩年齢と作業能力評価点の相関関係は見当たらない
どのよう な事業 を利用	①ここに入る前に利用していた福祉施設以外のサービスからは、在宅から2割、離職者から1.5割となっている
	②ここを利用している人の6割は、福祉的就労のみの経験者である。一般就労経験者は4割である
	③福祉的就労経験期間は、経験者の7.5割が15年未満である
	④一般就労経験期間は、経験者の約8割が15年未満である
	⑤このサービスを選んだ理由としては、「働きたいとの思いから」を7割の人が答えている。また「一般企業への就職を目指して」は3割弱となっている
	⑥前年度の入所状況は、在宅と離職者を合わせて2割、就労移行から3割の人が入所している
	⑦前年度の退所状況は、在宅者となった人2割、就職した人1割弱である
	⑧入所数は退所数を145%上回っている
どの やっ つう なこ とを	①一人当たりの平均年間売上高は、4,100,000円
	②一年間の平均生産活動時間 1,651時間
	③一日の平均生産活動時間 6.4時間
	④一ヶ月の平均工賃 78,000円
	⑤生産活動に対する考え方の上位2つは、「2 マナーが」7割の事業所で、「4 生きがい」が6割の事業所で実施している
	⑥安全対策の上位2つは、「6 安全衛生教育」が5.5割の事業所にて、「7 損害賠償保険加入」が5.6割の事業所で答えている
	⑦重度者比率は、有限会社(68%)、社会福祉法人(44%)、NPO法人(18%)となっている
	⑧社会保険の加入は、社会福祉法人(加入率77%)のみである
	⑨退職金制度も社会福祉法人(採用率69%)のみである

### (2) 課題

- ①新規業務の獲得や、請負型から自主型への業務切り替えが課題である
- ②仕事の確保、営業等、事業を遂行するプロの職員を養成することが必要となる
- ③利用者の生産性が低いと職員が補うことになりコスト高になる

## 5 就労継続B型

### (1)実 態

どんな人が	①男女別は、6.5対3.5の割合
	②年齢は、全体の6割が20歳～39歳の範囲に集中している
	③障害程度区分は、区分1・区分2・区分3合わせて5割を占めている。4割が未判定・非該当となっている
	④知的障害者が7割を占める
	⑤作業能力評価点は平均2.5である
	⑥作業能力評価点が、1～2.9点台の人が7割いる。3～3.9点台の人が2.5割を占める
	⑦B型の中では、身体障害者の作業能力評価点が1.8と一番高い
	⑧年齢と作業能力評価点の相関関係は見当たらない
	⑨障害程度区分が3以上になると作業能力評価点の平均2.5を超えてくる
どのような事業を利用	①ここに入る前利用していた福祉施設以外のサービスは、在宅から2.5割、授産施設から2割となっている
	②ここを利用している人の6割は、福祉的就労のみの経験者である。一般就労経験者は3.5割である
	③福祉的就労経験期間は、経験者の約6割が10年未満である
	④一般就労経験期間は、経験者の約5割が10年未満である
	⑤このサービスを選んだ理由としては、「働きたいとの思いから」を6割の人が答えている。「施設の運営に安心できるから」が3割いる
	⑥前年度の入所状況は、在宅と離職者合わせて3.6割、学校から1.7割の人が入所している
	⑦前年度の退職状況は、在宅者となった人3割、就職した人1割である。以外は、福祉施設への転所となる
	⑧入所数は退所数を220%上回っている
をどやのつよてういなることか	①一人当たりの平均年間売上高は、670,000円
	②一年間の平均生産活動時間 1,263時間
	③一日の平均生産活動時間 5.3時間
	④一ヶ月の平均工賃 18,000円
	⑤生産活動に対する考え方は、マナーと約4割の事業所が答えている
	⑥安全対策では、体力増強が6割、損害賠償保険が9割の事業所が答えている

### (2)課 題

- ①工賃倍増計画が目標に到達しない
- ②現場職員が一般市場と対等に渡り合えるまでに育っていない
- ③平均年齢の高まりへの対応が必要となる

6 検討委員・事務局研究員所感(集約)

検討委員・事務局研究員からの課題	考えられる対策として
(1) 就労継続支援A型事業を除く就労系事業の平均工賃が低く、社会的自立にほど遠い	作業能力に応じた工賃が支給できるよう付加価値の高い作業種の開発
(2) きちんとした基準がないため、働ける能力が活かされないまま就労系以外の事業所に在籍している人がいる	客観的かつ公平な職業評価基準の確立
(3) 就労継続支援事業A型の利用者の中に、契約労働時間が週30時間以下の人(NPO法人65%、社会福祉法人18%、会社24%)がいる。	短時間労働者に対しての新たなサービスメニューの検討
(4) 地域活動、生活介護、就労継続B型の利用者の人たちの4人に一人が、ここを選んだ理由に「進路が他にないから」を選んでいる	働く場の地域偏在の解消(多機能型活用)
(5) 仕事の確保が最重点課題となっている。これによって賃金格差が生じている	請負作業から自主作業の開発促進
(6) 売上高と利用者数を請負型と自主型で比較すると、自主型が上回り好成績となっている事業所が多い。自主型事業への転換模索が必要となる	生産活動に関わる福祉事業者の意識改革
(7) A型以外の生産活動において、平均工賃が低迷し工賃倍増計画が機能していない	事業所がより付加価値の高い業種にとり組める環境づくりが必要
(8) 地域活動支援では、以前に一般就労を経験し離職後ある期間在宅に居て、ここを利用した支援必要度の低い人が半数近くいる	働く場の地域偏在の解消(多機能型活用)
(9) 生産活動に対する考え方において、「将来的に地域生活に移行するため、必要な経費を意識させると共に工賃収入をできるだけ向上させるため」と回答した事業所が少ない	障害種別の特性に応じた系統的な就労訓練と体制と効率的な就労訓練マニュアルの整備
<p>① 就労継続支援A型事業利用者における社会保険加入率は、NPO法人(0.6%)・社会福祉法人(77%)・会社(0%)となっている</p> <p>②一方、最低賃金減額者の占める割合は、社会福祉法人(42%)・NPO法人(38%)・会社(0%)となっている。</p> <p>③また、非雇用者が、NPO法人(15%)、社会福祉法人(3%)、会社(0%)に在籍している。</p>	社会保険加入、最低賃金保障、退職金支給等総合的な視点からA型・B型の違いを明確にする
<p>現地調査から</p> <p>(11) 要支援の多い少ない(A型・B型・生活介護等)に関係なく、特別に工夫された「治具」を使って、それぞれが決められたラインでできばきと作業をする姿を観て、同じエリアで働ける仕組みが必要と感じた</p>	利用するサービスに関係無く、同じエリアで作業可能にすることが望まれる

## V グラフまとめ

厚生労働省 平成22年度障害者総合福祉推進事業

指定課題番号17

「生産活動を実施している事業のあり方についての調査」

「就労支援・雇用のあり方の議論に資する  
ための就労支援等の実態及び課題の整理」

主任研究員 渡辺 次男

独立行政法人  
国立重度障害者総合施設のぞみの園 理事

1

## 調査の概要

2

### 1. 調査の目的

就労移行支援、就労継続支援の目的の一つとして、「生産活動の機会の提供」が規定されているがその運用において明確な区分がなされていない。また、生活介護、地域活動支援センターなどの便宜供与にも「生産活動の機会の提供」が含まれているが、その運用実態、就労支援に係る各事業との関係も明確ではない。

そこで、「生産活動」の規定を含む各事業の実態を調査し、それぞれの利用者像、生産活動の生産性の違い、訓練内容の違い等を明らかにすることを通して、今後の事業の見直し(整理・統合)を検討するためのたたき台となる資料を作成する。

3



## 2. 調査内容(1)

### 1) 利用者調査

- ・現在、利用している事業(事業名)
- ・性別
- ・年齢
- ・障害種別
- ・障害程度区分
- ・一般就労経験の有無と従事期間
- ・福祉的就労経験の有無と従事期間
- ・現在の事業所に入る前の利用事業
- ・現在の事業所を選んだ理由。
- ・作業能力評価

独立行政法人高齢者・障害者支援機構障害者職業総合センターが作成した「就労移行支援のためのチェックリスト」を一部修正して使用

4

## 2. 調査内容(2)

### 2) 事業所調査

- ・運営形態(社会福祉法人・有限会社・NPO等)
- ・実施事業名
- ・主な障害種別
- ・実施形態(単独・多機能)
- ・定員と現員(実習者を含む)
- ・生産活動内容
- ・事業形態(請負型・自主型)
- ・年間売上高
- ・各事業に係わる利用者数
- ・一年間の生産活動日数

5

- - ・利用者一人当たりの
    - a.一年間の平均生産活動
    - b.一日の平均生産活動時間
    - c.一ヶ月の平均工賃
  - ・一ヶ月の工賃額
    - a.最高額
    - b.最少額
  - ・平成21年度の入退所状況
  - ・生産活動に対する考え方
  - ・生産活動に対する安全対策
  - ・生産活動の課題等に関する意見
  
- ・好事例事業所の訪問調査

6

### ● 3. 調査手法の概要

- 1) 全国を3ブロック(東日本・中日本・西日本)に分割し、各ブロック担当者の推薦した189法人に調査用紙を送付。
  
- 2) 調査は、電子媒体を活用して実施(クライアント・サーバー方式)。

7

#### 4. 調査対象事業所区分

1. 地域活動支援センター(旧デイサービスセンターを含む)
2. 生活介護
3. 就労移行支援(旧授産施設を含む)
4. 就労継続支援A型(旧福祉工場を含む)
5. 就労継続支援B型

8

## 調査の結果

9

## I 基本情報

### 調査協力法人数等

- ・ 111法人(回収率 58.7%)
- ・ 218事業所
- ・ 2,253人

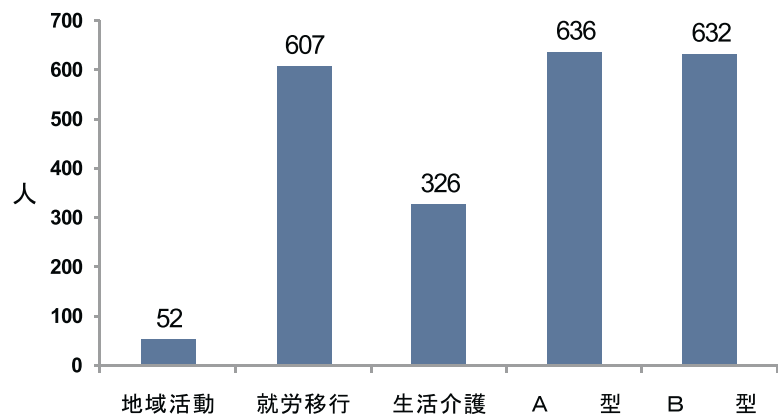
10

### I-1 調査協力者の障害内訳と割合(2,253人)

○知的障害	1,644人(73.0%)	
○精神障害	248人(11.0%)	
○身体障害	112人(5.0%)	
○重複障害・その他	249人(11.1%)	
(内訳)		
・知的+精神	68	} 88.4%
・知的+身体	152	
・身体+精神	5	
・その他	15	
・未記入	9	

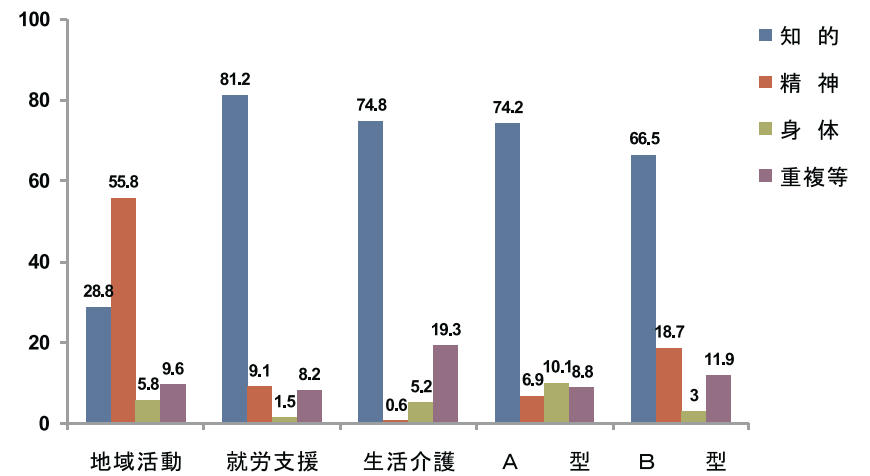
11

### I-2 事業区分別人数内訳



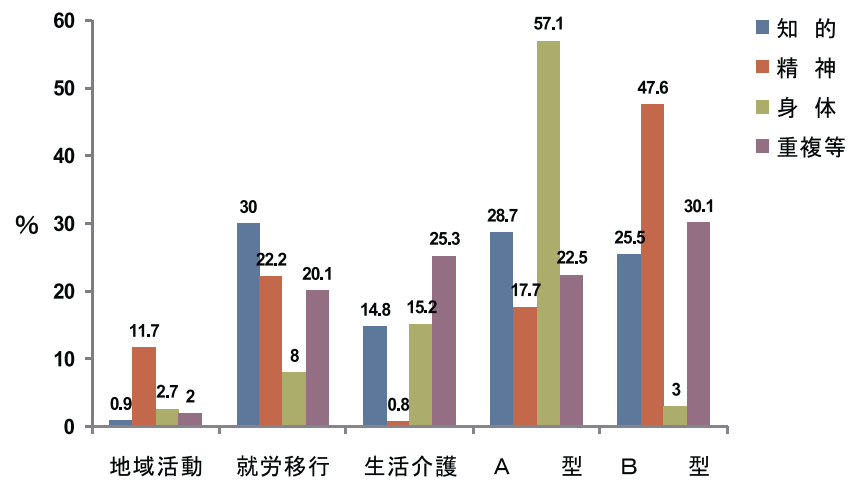
12

### I-3 各事業における障害種別割合



13

### I-4 障害種別から見た各事業の利用状況

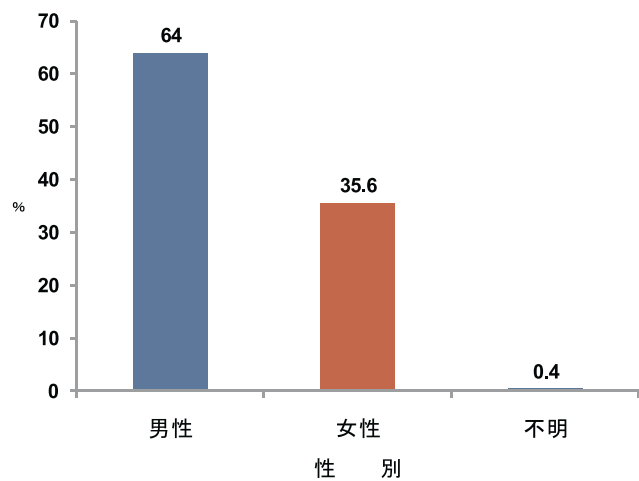


14

## II 利用者像

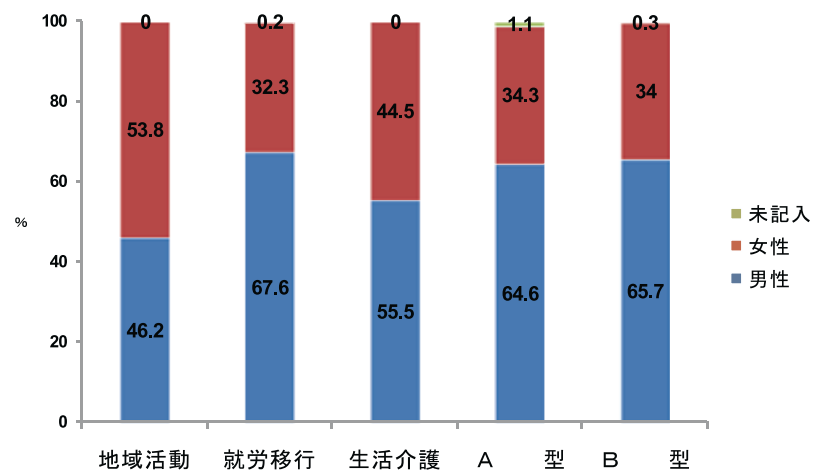
15

### II-1-1 性別



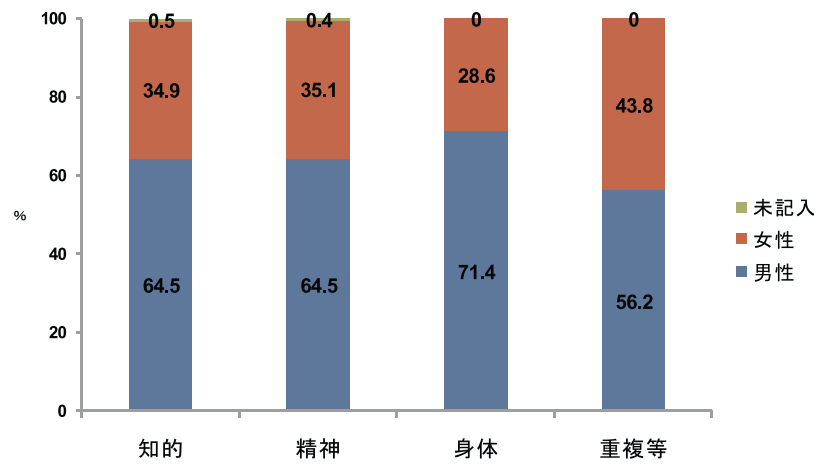
16

### II-1-2 性別(事業種別)



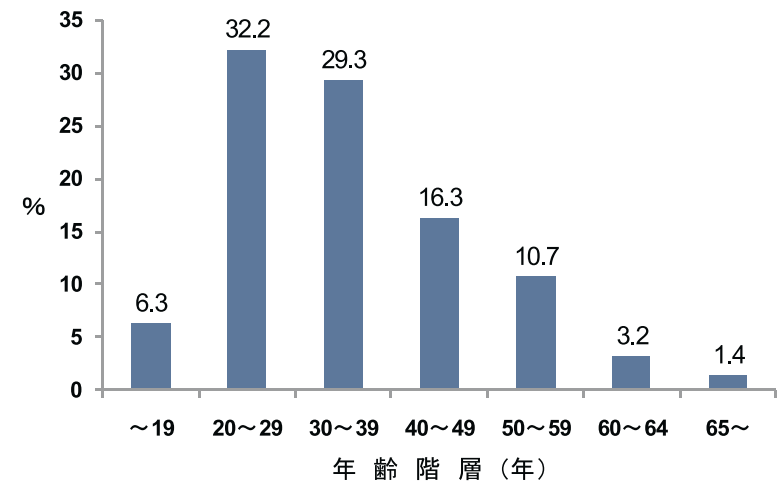
17

### II-1-3 性別(障害種別)



18

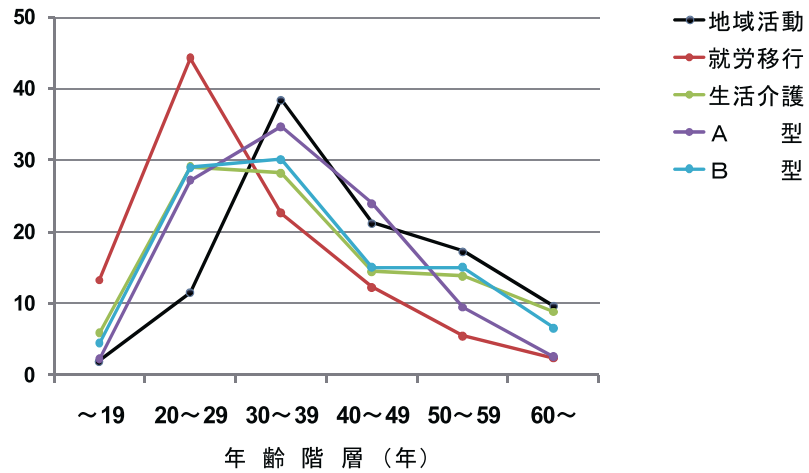
### II-2-1 年齢構成(全体)



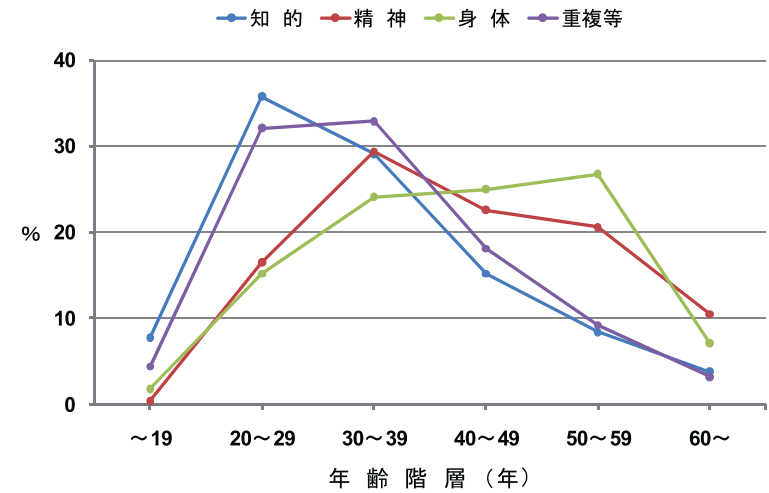
19



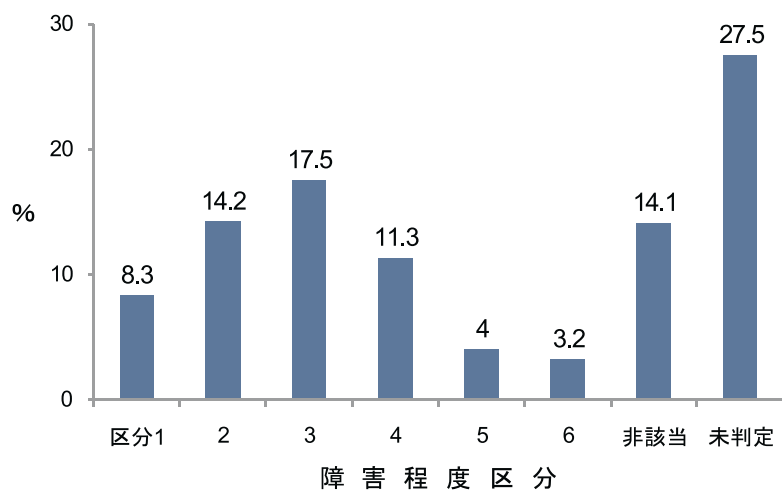
### II-2-2 年齡構成(事業別)



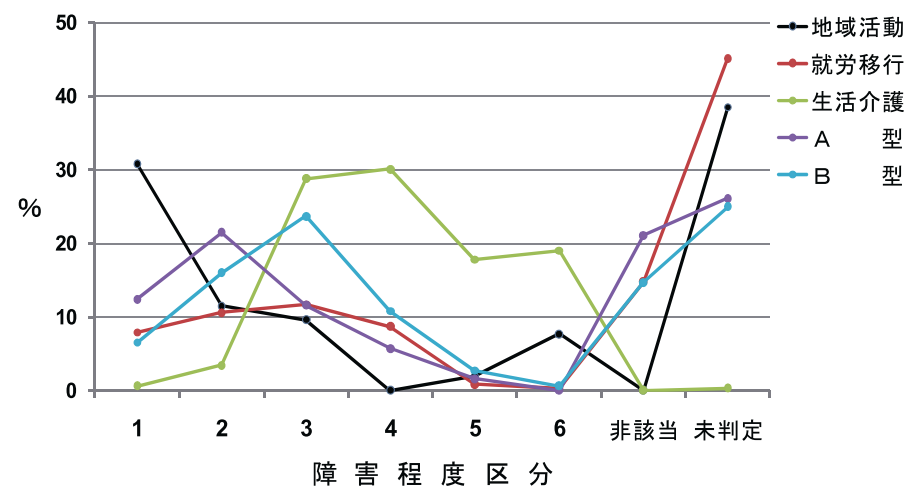
### II-2-3 年齡構成(障害別)



### Ⅱ-3-1 障害程度区分(全体)



### Ⅱ-3-2 障害程度区分(事業別)



## 作業能力評価の構造(1)

- ・独立行政法人高齢・障害者雇用支援機構障害者職業総合センターが作成した「就労移行支援のためのチェックリスト」を一部修正して使用。
- ・評価表の構造
  - I 日常生活(11項目)
  - II 働く場での対人関係(8項目)
  - III 働く場での行動・態度(15項目)
- ・評価の基準
  - 5段階評価
    - ① 90～100%
    - ② 70～80%程度
    - ③ 50～60%程度
    - ④ 30～40%程度
    - ⑤ 20%以下

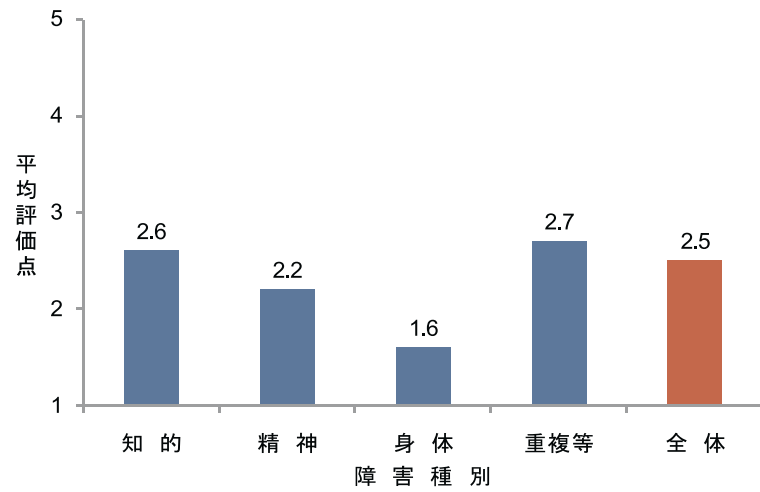
24

## 作業能力評価の構造(2)

- ・評価の一例
  - I 日常生活
    - I-1 起床
      - ① 決まった時間に起きられる
      - ② だいたい決まった時間に起きられる
      - ③ 決まった時間にあまり起きられない
      - ④ 決まった時間にほとんど起きられない
      - ⑤ 決まった時間に起きられない
- ・平均評価点
  - 最高平均評価点…… 1.0点
  - 最低平均評価点…… 5.0点

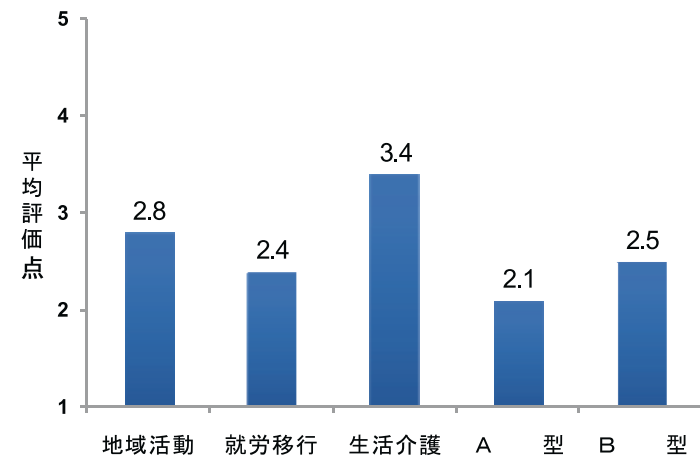
25

### ● II-3-3 作業能力と障害種別



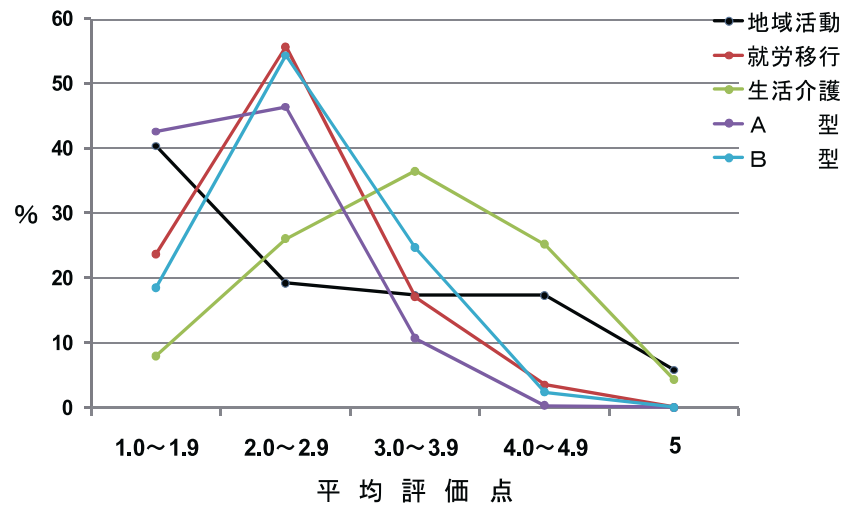
26

### ● II-3-4 作業能力と事業種別(全体)



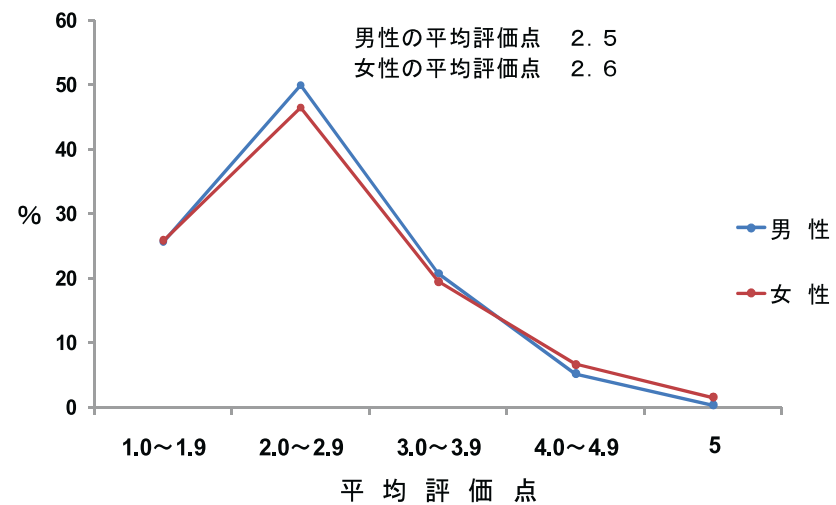
27

Ⅱ-3-5 作業能力平均評価点分布(事業別)



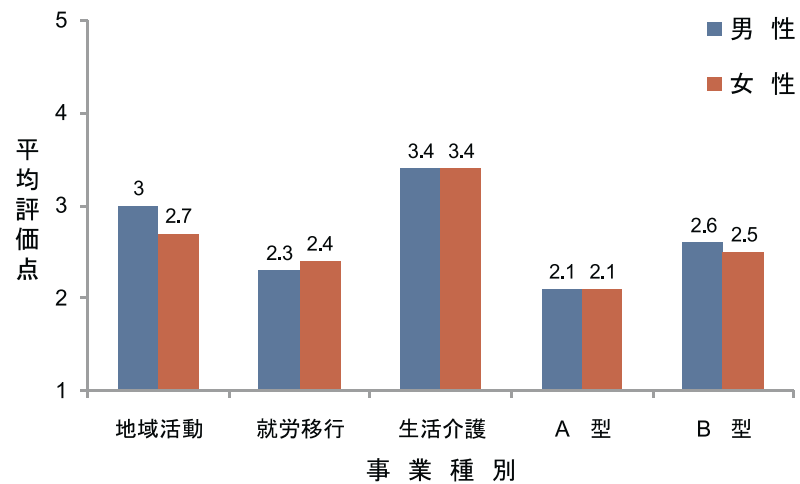
28

Ⅱ-4-1 性別と作業能力(全体)



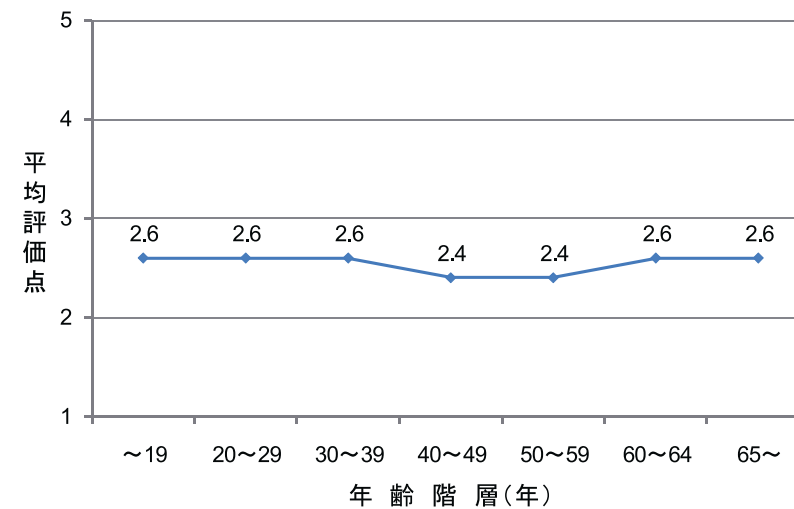
29

● II-4-2 性別と作業能力(事業種別) ※旧体系事業は除く



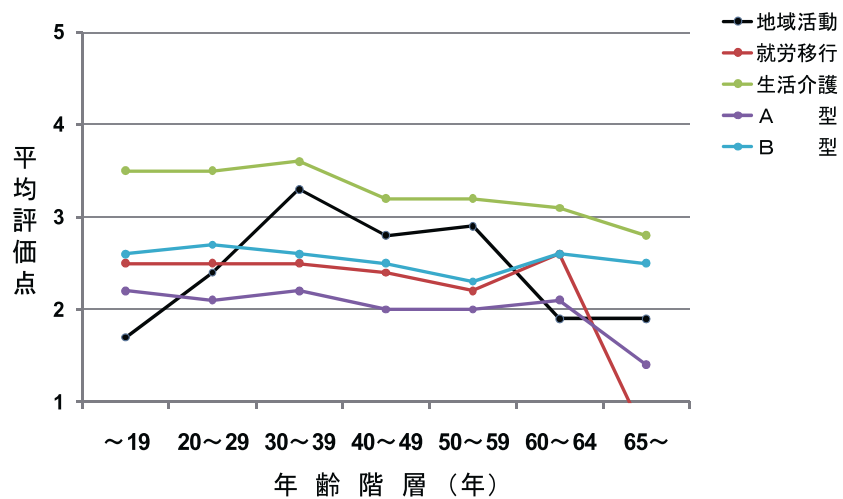
30

● II-3-5 作業能力と年齢階層(全体)

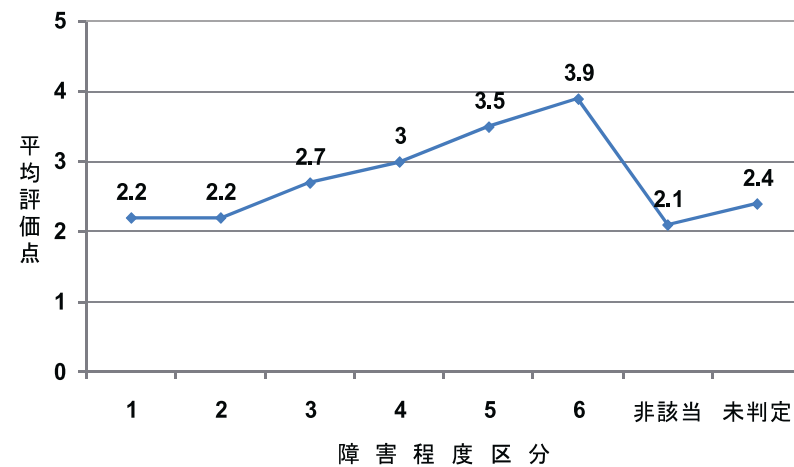


31

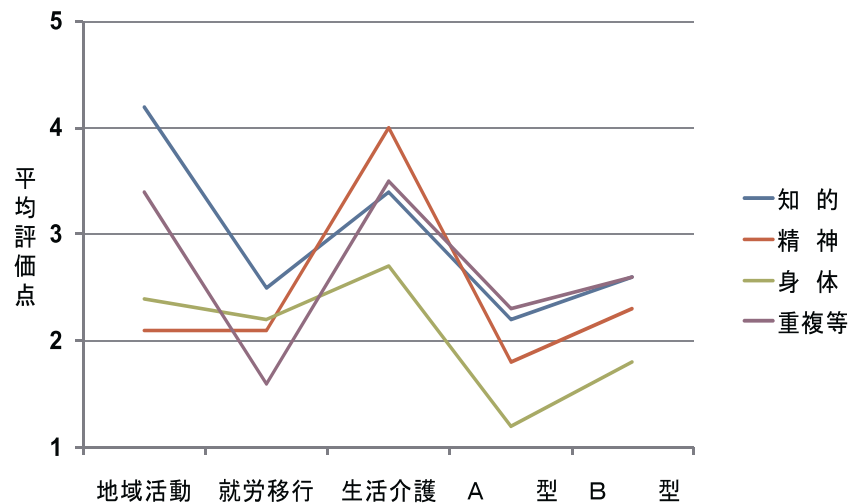
### II-3-6 作業能力と年齢階層(事業別)



### II-3-7 作業能力と障害程度区分(全体)



## II-3-8 作業能力(障害別・事業別)



34

## 作業能力(小項目)と事業種別

### 1. 日常生活

	地域活動	生活介護	B型	A型	就労移行
01 起床					
02 生活リズム					
03 食事					
04 服薬管理					
05 外来通院					
06 体調不良時の対処					
07 身だしなみ					
08 金銭管理					
09 自分の障害や症状の理解					
10 援助の要請					
11 社会性					

■ 平均評価点 4.0~  
■ 平均評価点 3.0~3.9  
■ 平均評価点 ~1.9

35



## 作業能力(小項目)と事業種別 2. 働く場での対人関係

	地域活動	生活介護	B 型	A 型	就労移行
01 あいさつ					
02 会 話					
03 言葉づかい					
04 非言語コミュニケーション					
05 協調性					
06 感情のコントロール					
07 意思表示					
08 共同作業					

36

## 作業能力(小項目)と事業種別 3. 働く場での行動・態度

	地域活動	生活介護	B 型	A 型	就労移行
01 一般就労への意欲					
02 作業意欲					
03 就労能力の自覚					
04 働く場のルールを理解					
05 仕事の報告					
06 欠勤等の連絡					
07 出勤状況					
08 作業に取り組む態度					
09 持続力					
10 作業速度					
11 作業能率の向上					
12 指示内容の理解					
13 作業の正確性					
14 危険への対処					
15 作業環境の変化への対応					

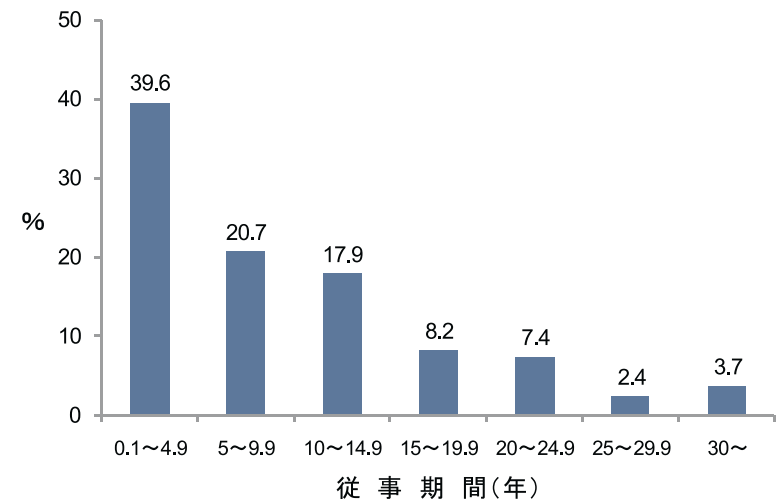
37

### Ⅲ 事業所利用の実態

38

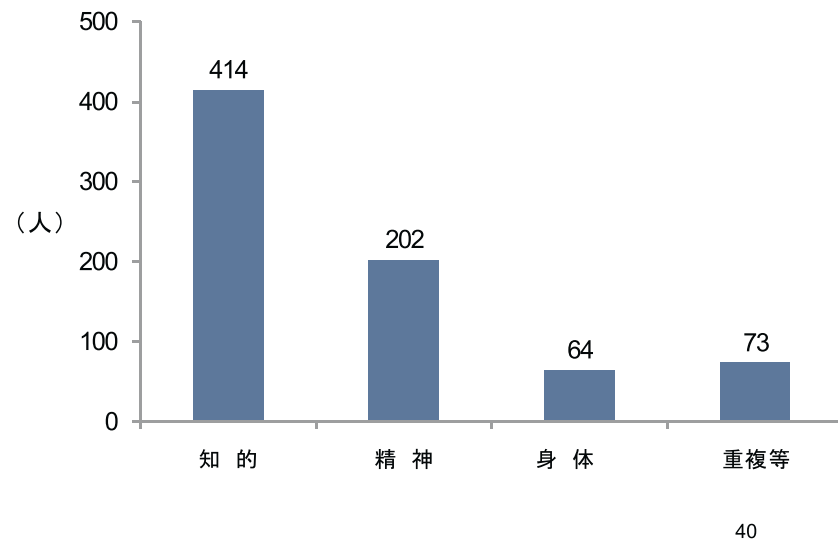
#### Ⅲ-1-1 一般就労経験と期間(全体)

・一般就労経験者 753人(33.4%)

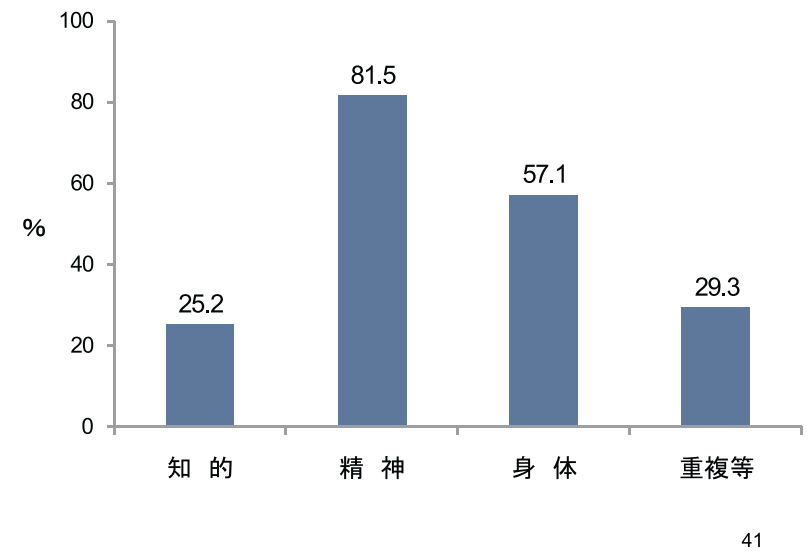


39

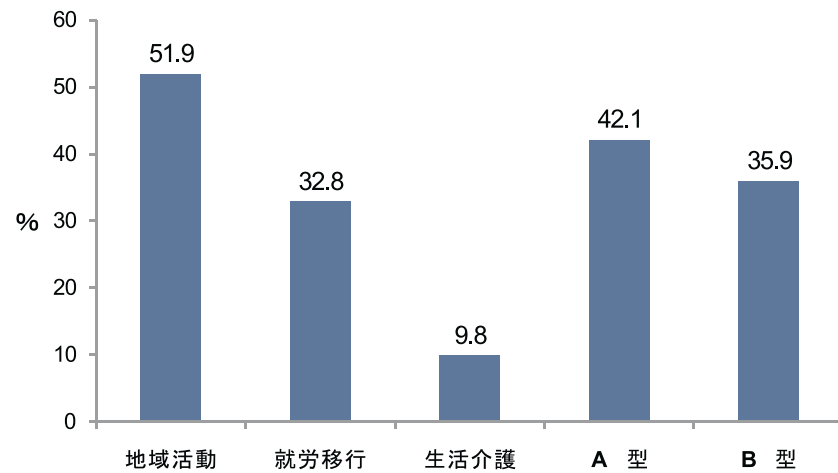
### Ⅲ-1-2 一般就労経験者数(障害種別)



### Ⅲ-1-3 障害種別による一般就労経験者の割合



### Ⅲ-1-4 事業種別による一般就労経験者の割合



42

### Ⅲ-3-1 一般就労・福祉的就労の経験の状況(全体)

		福祉的就労	
		有	無
一般就労	有	28.5	4.9
	無	55.8	10.8

単位: %

43

### Ⅲ-3-2 一般就労・福祉的就労の経験の状況(障害別)

(知的障害)

		福祉	
		有	無
一般	有	22.2	3.0
	無	64.2	10.6

(身体障害)

		福祉	
		有	無
一般	有	47.3	9.8
	無	28.6	14.3

(精神障害)

単位：%

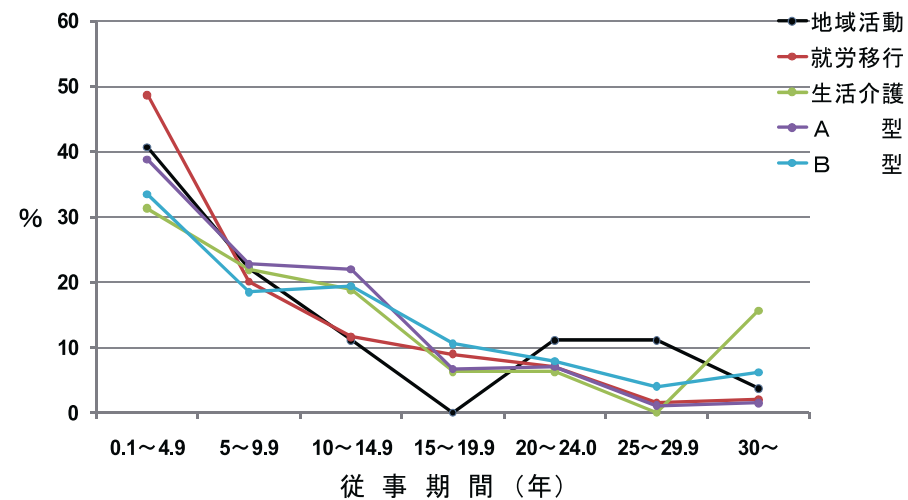
		福祉	
		有	無
一般	有	66.1	15.3
	無	14.1	4.4

(重複障害等)

		福祉	
		有	無
一般	有	24.5	4.8
	無	53.8	16.9

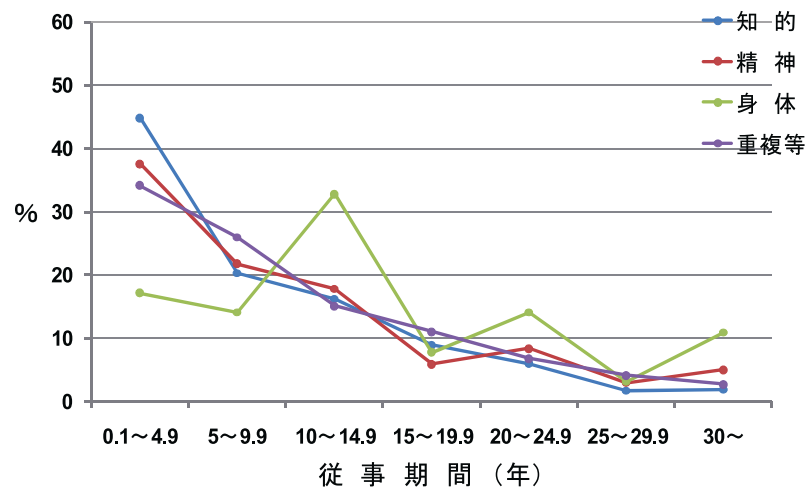
44

### Ⅲ-4-1 一般就労従事期間(事業別)



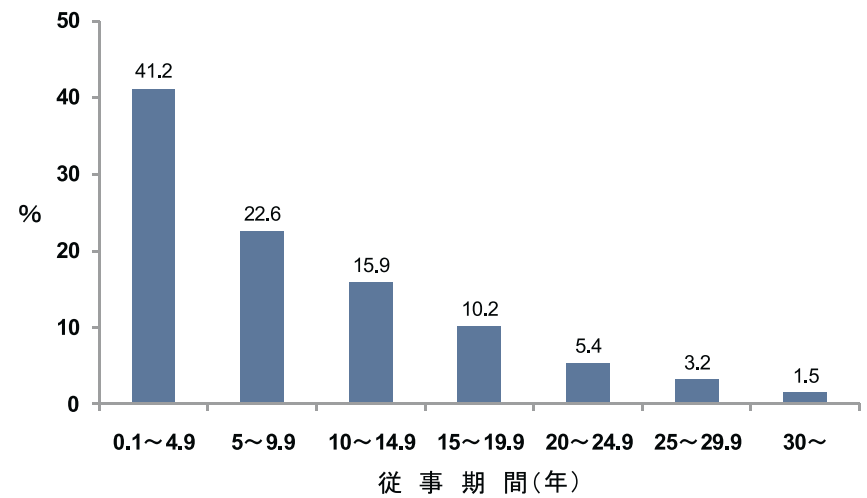
45

### Ⅲ-4-2 一般就労従事期間(障害別)



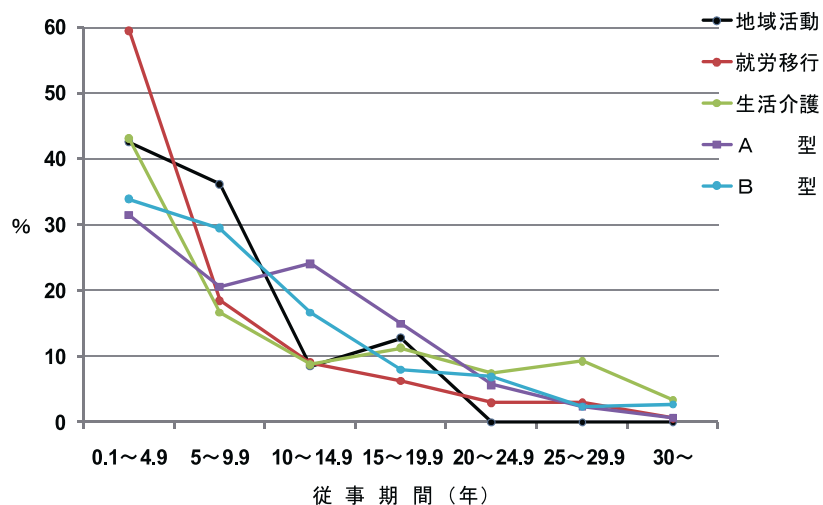
46

### Ⅲ-5-1 福祉的就労従事期間(1900人の内訳)



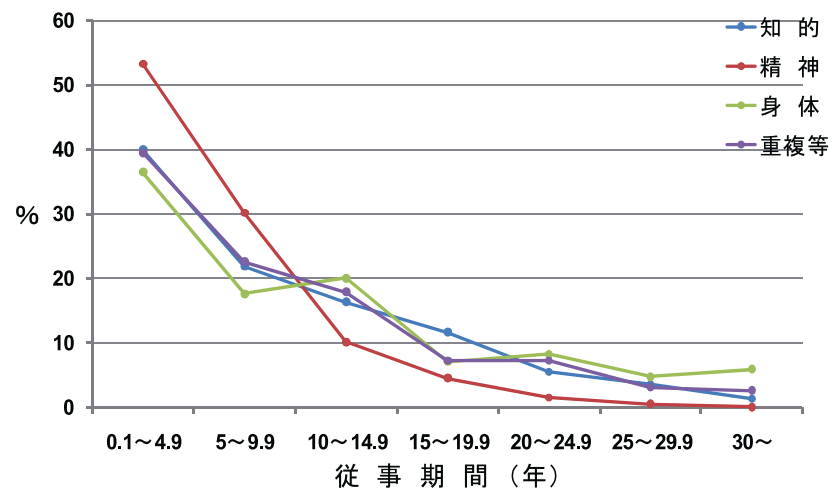
47

Ⅲ-5-2 福祉的就勞從事期間(事業別)



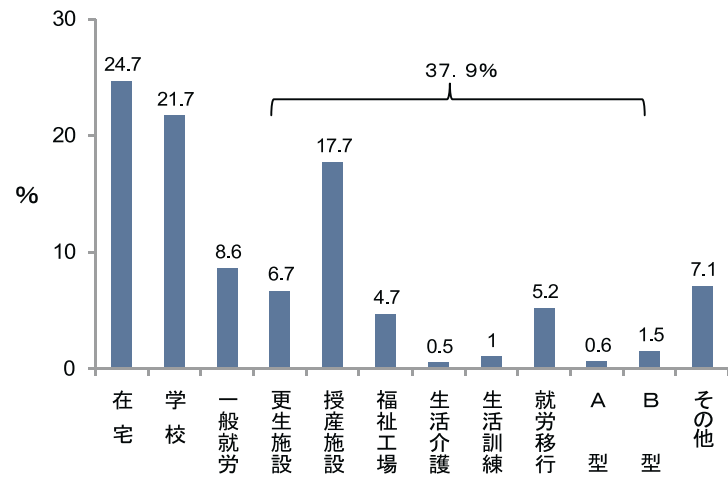
48

Ⅲ-5-3 福祉的就勞從事期間(障害別)



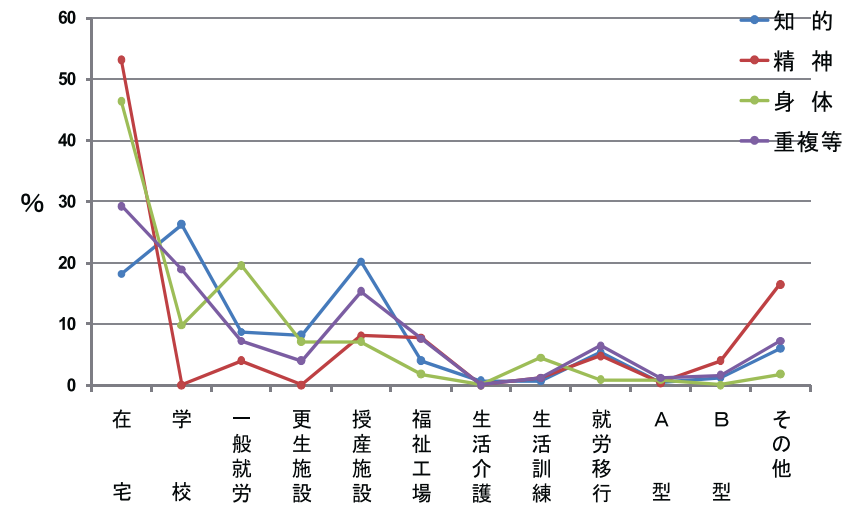
49

### Ⅲ-6-1 現在の事業所に入る前の利用事業所等(全体)



50

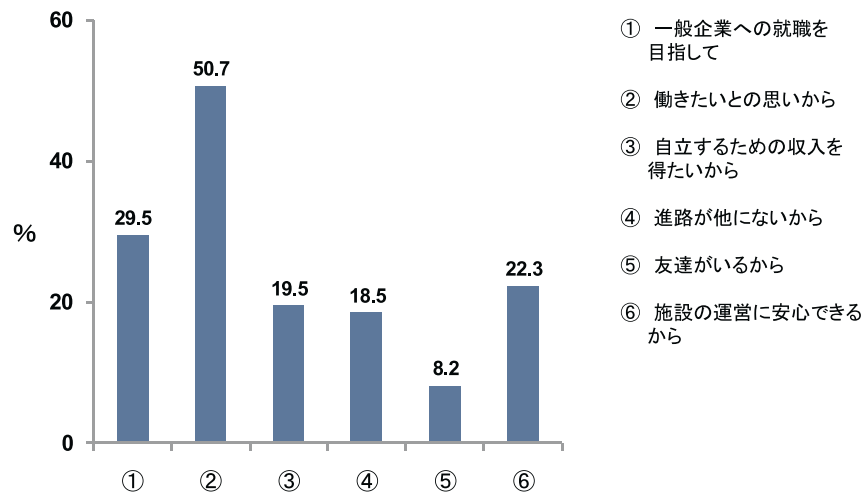
### Ⅲ-6-2 現在の事業所に入る前の利用事業所等(障害別)



51

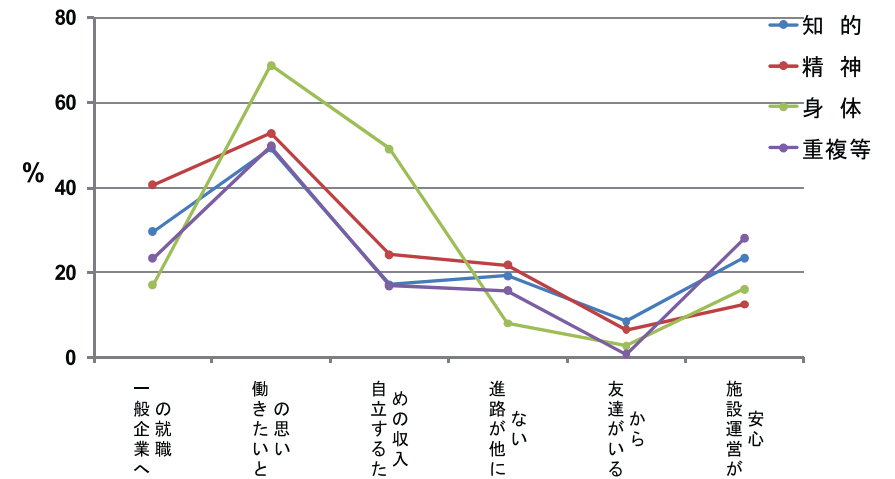


### Ⅲ-7-1 現在の事業所を選んだ理由(全体・複数回答)



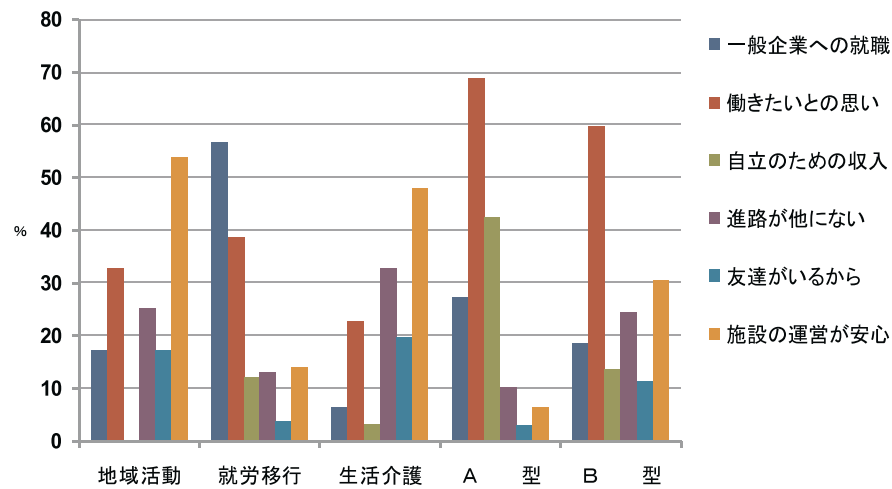
52

### Ⅲ-7-2 現在の事業所を選んだ理由(障害別)



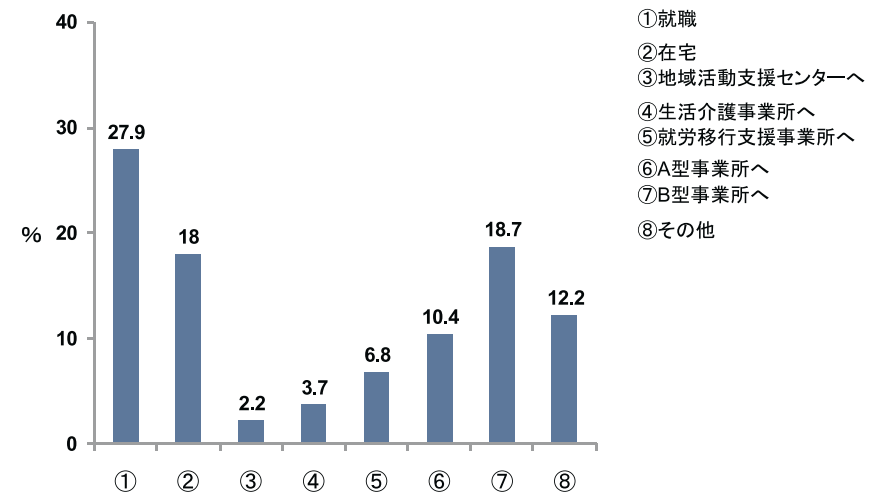
53

### Ⅲ-7-3 現在の事業所を選んだ理由(事業別)



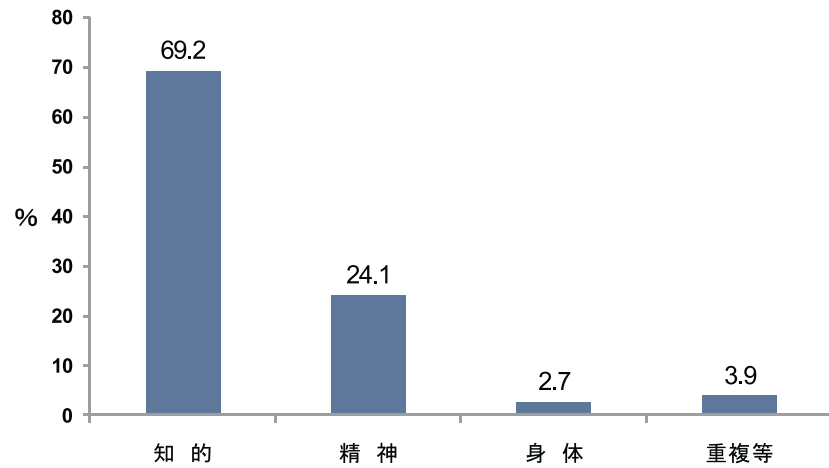
54

### Ⅲ-8-1 退所後の行き先(588人)



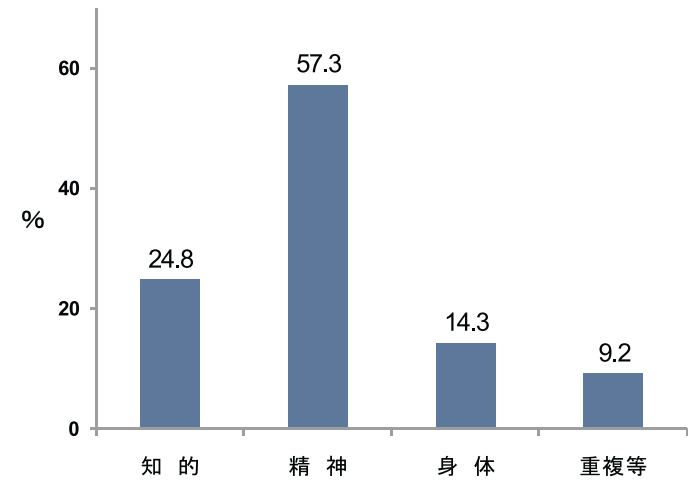
55

### Ⅲ-8-2 退所者の障害種別割合



56

### Ⅲ-8-3 障害種別による退所者の割合



57

## 事業所調査の結果

I 対象事業所数..... 218事業所

①地域活動支援センター..... 7事業所  
(デイサービスセンターを含む)

②就労移行支援..... 63事業所  
(旧授産施設を含む)

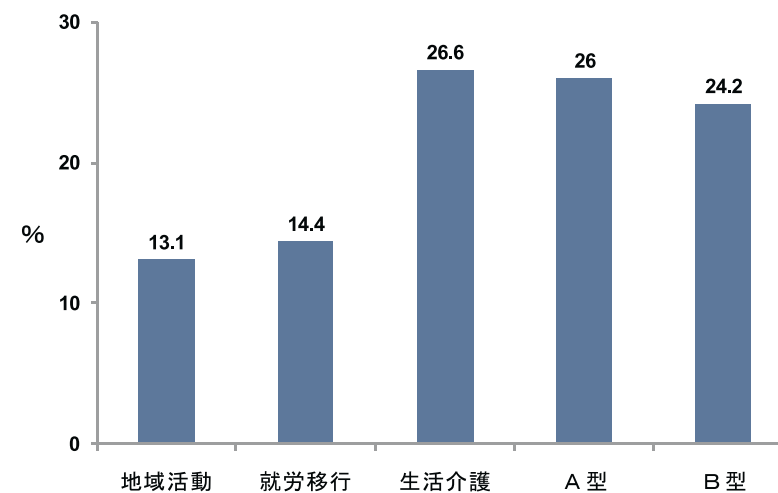
③生活介護..... 43事業所

④就労継続支援A型..... 48事業所  
(旧福祉工場を含む)

⑤就労継続支援B型..... 57事業所

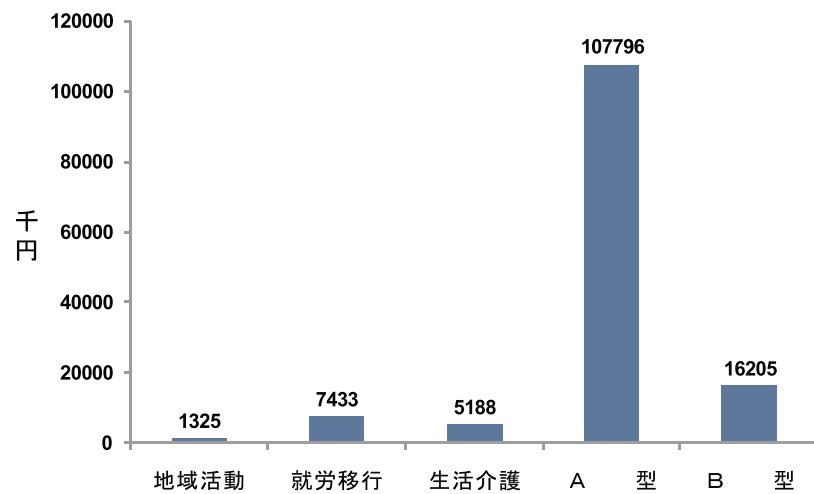
58

### 1. 一事業所当たりの平均利用者数



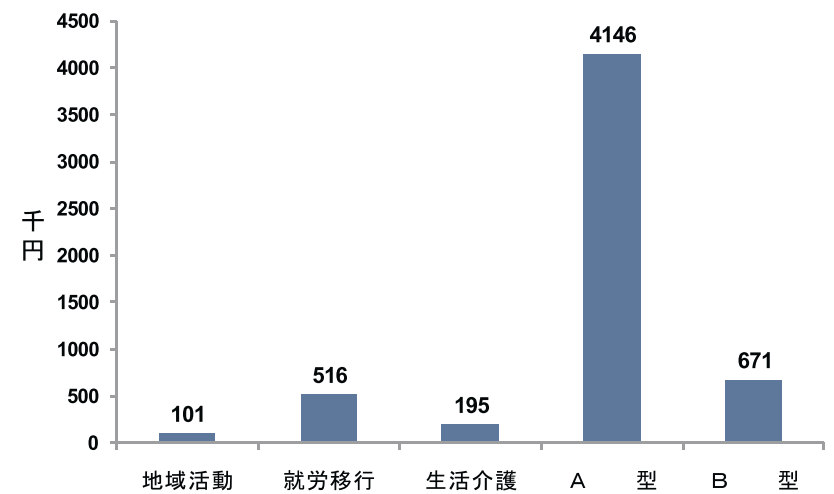
59

## 2. 年間平均売上高(一事業所当たり)



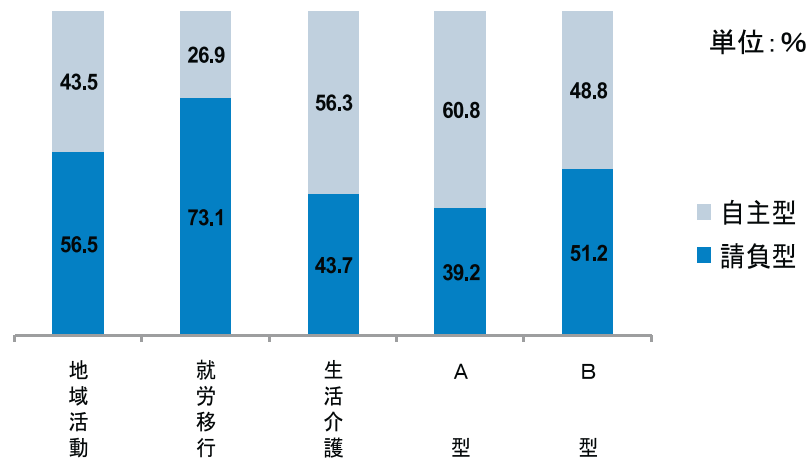
60

## 6. 一人当たりの平均年間売上高



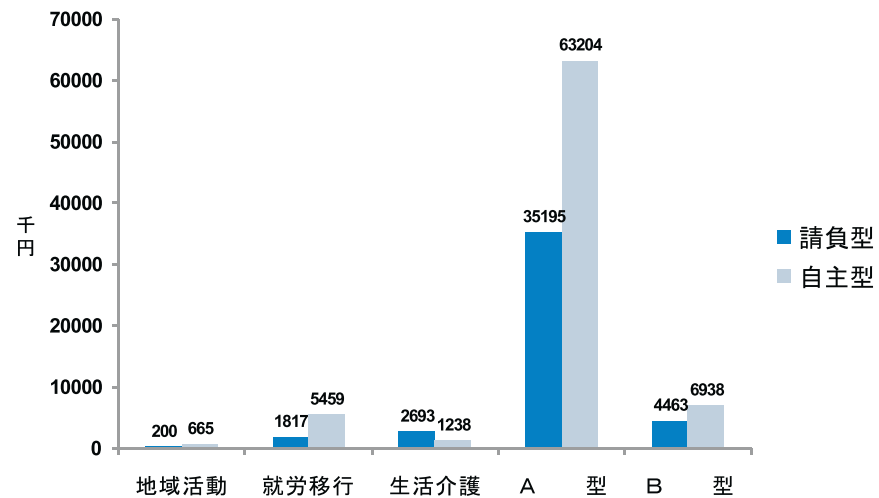
61

### 3. 事業種別から見た生産活動内容(請負・自主)比較



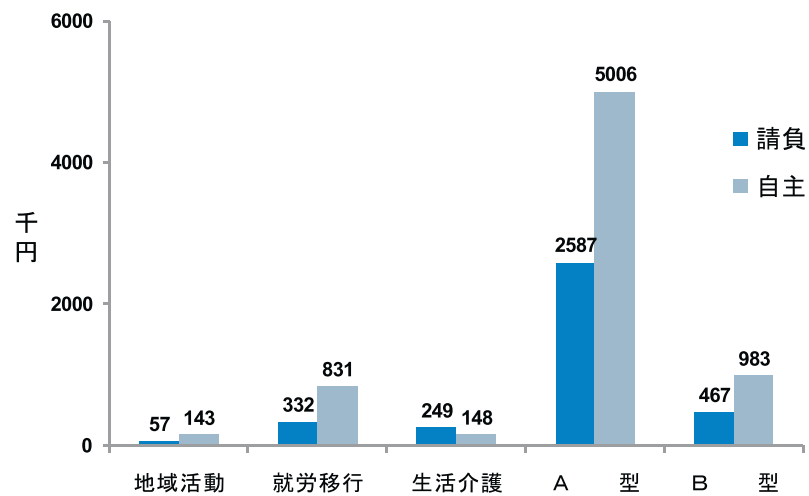
62

### 4. 生産活動の類型別(請負型・自主型)の平均年間売上高(218事業所・555事業)



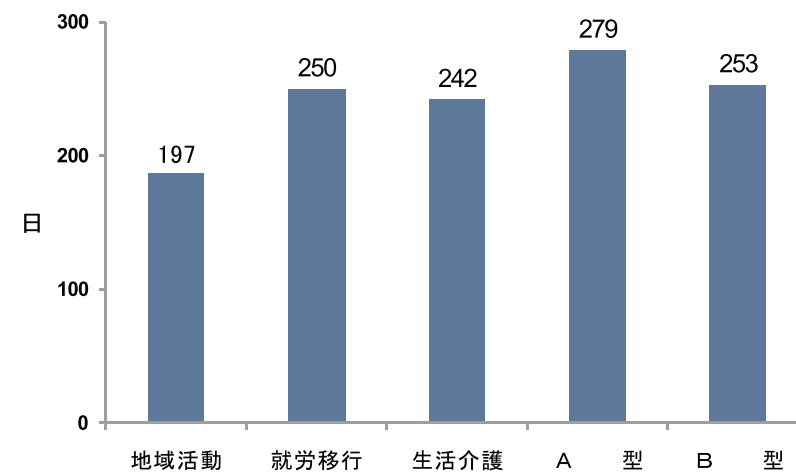
63

### 5. 生産活動の類型別・一人当たり年間売上高 (218事業所・555事業)



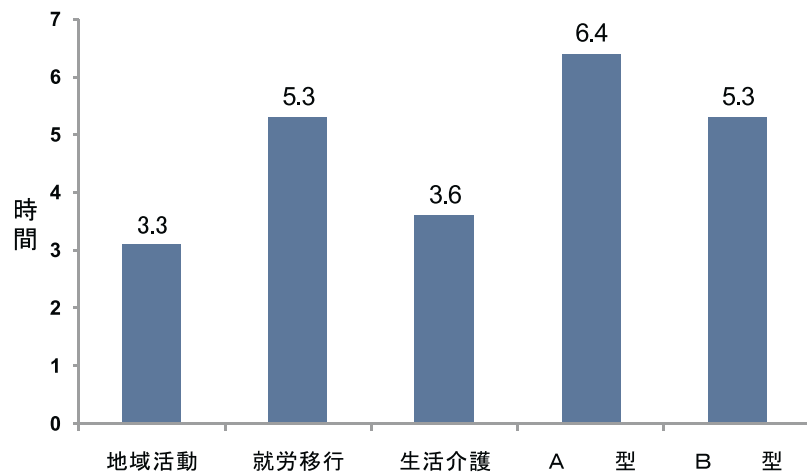
64

### 7. 一年間の平均生産活動日数



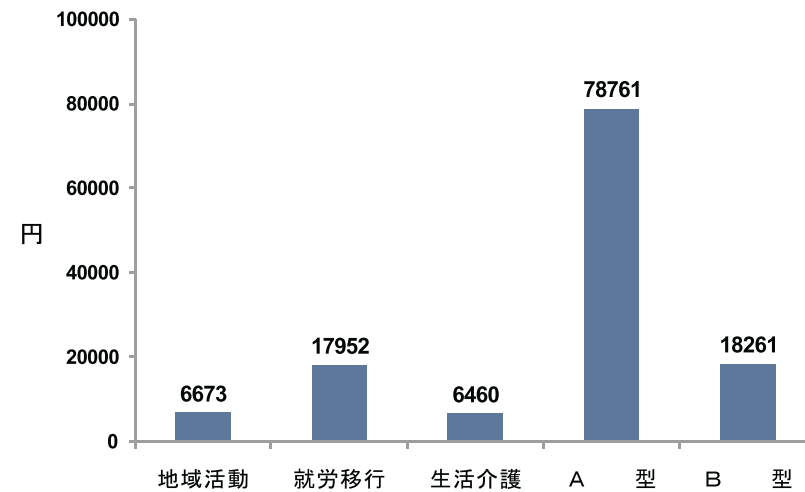
65

### 9. 一日の平均生産活動時間



66

### 11. 一ヶ月の平均工賃

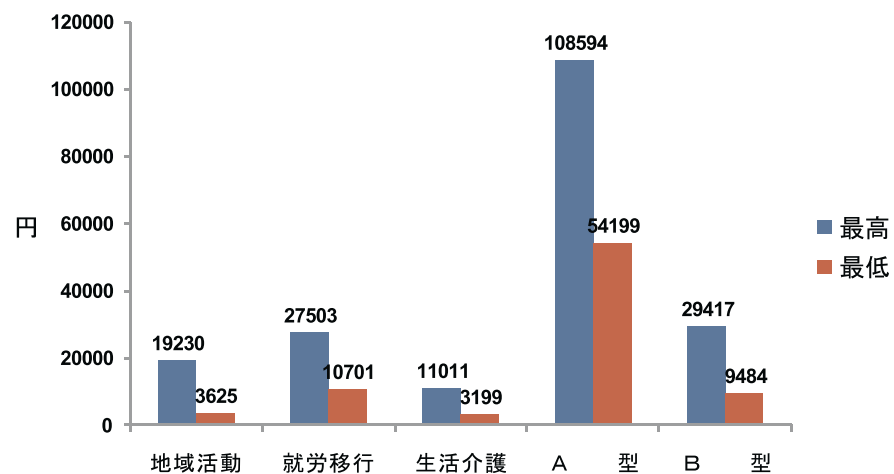


67



## 10. 一ヶ月の工賃(事業種別の最高・最低)

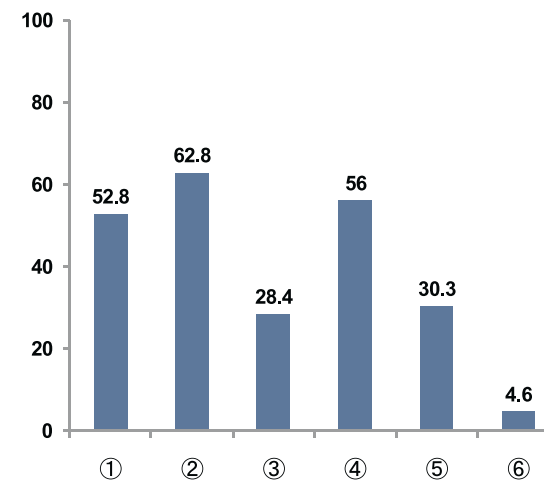
※事業種別ごとの事業所のそれぞれの平均



68

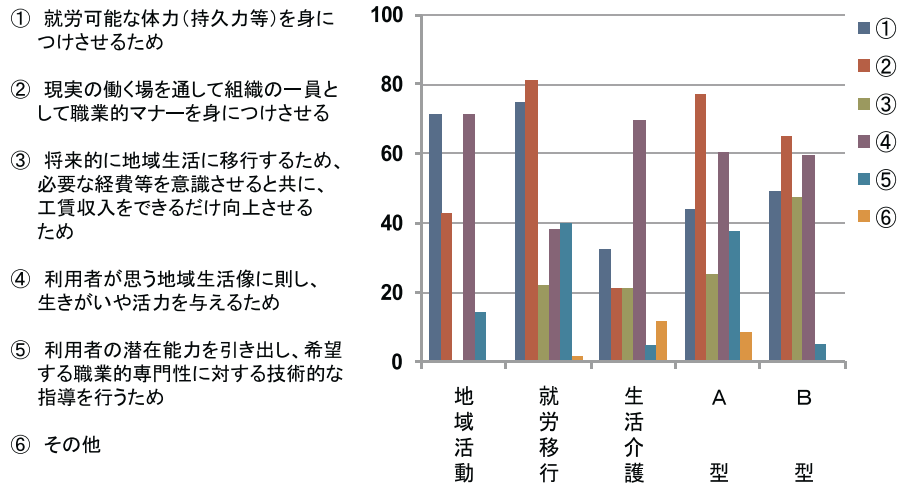
## 12-1 生産活動の考え方(全体) ※複数回答

- ① 就労可能な体力(持久力等)を身につけさせるため
- ② 現実の働く場を通じて、組織の一員として職業的マナーを身につけさせるため
- ③ 将来的に地域生活に移行するため、必要な経費等を意識させると共に、工賃収入をできるだけ向上させるため
- ④ 利用者が思う地域生活像に則し、生きがいや活力を与えるため
- ⑤ 利用者の潜在的な能力を引き出し、希望する職業的専門性に対する技術的な指導を行うため
- ⑥ その他



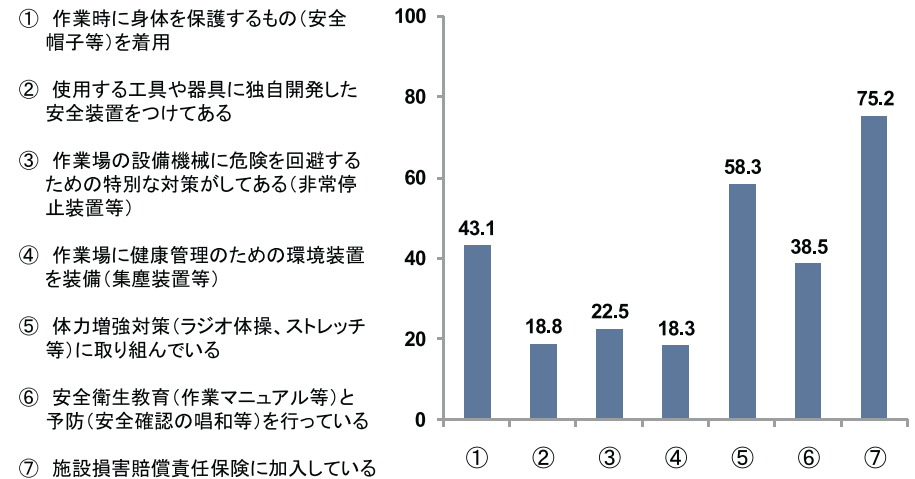
69

## 12-2. 生産活動の考え方(事業別) ※複数回答



70

## 13-1 安全対策(全体) ※複数回答



71

### 13-2. 安全対策（複数回答）

