

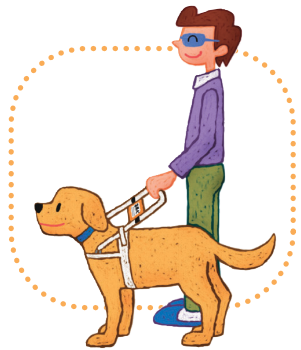
Welcome!



ほじょ犬の種類

盲導犬

目の不自由な人が安全に街なかを歩けるように、段差や曲がり角などを教えます。胴体にハーネスをつけているのが持ちょうです。



介助犬

手足が不自由な人に代わって、落としたものを拾ったり、ドアを開けたり、スイッチを押したりします。着がえも手伝います。



聴導犬

耳が不自由な人に代わって音を聞き、それを知らせます。車のクラクションやドアチャイムの音、非常ベルなどを教えます。



お店や施設の入口に、このシールを貼ってもらえると、とてもうれしいです！

Welcome!



ほじょ犬

ほじょ犬
もっと知って
BOOK

Welcome!



ほじょ犬

くわしくは…
ホームページ

ほじょ犬

検索

厚生労働省