

# 人口10万人当たりの都道府県別在宅療養支援診療所数

## 人口10万人当たりの在宅療養支援診療所数

数

25

20

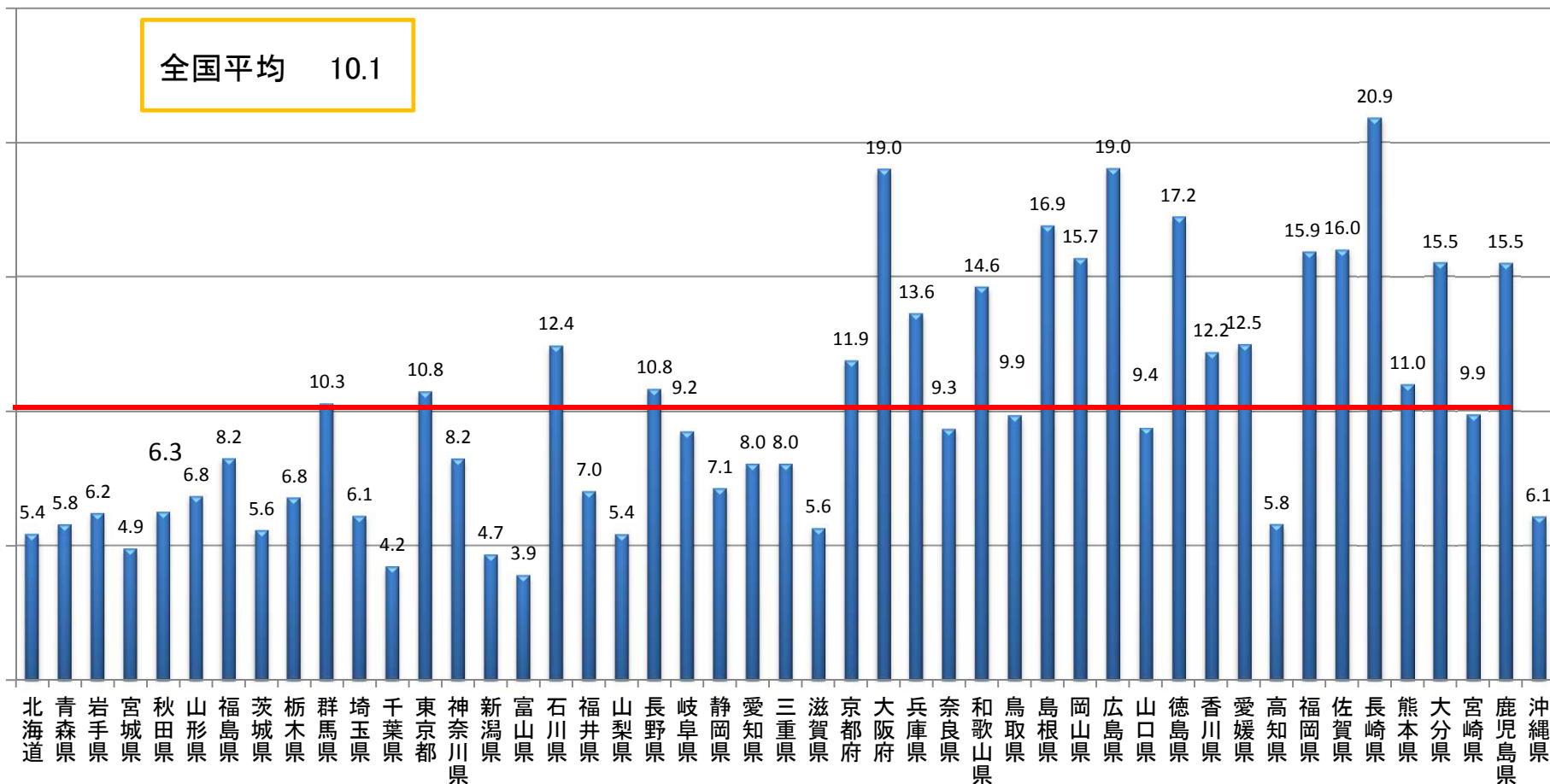
15

10

5

0

全国平均 10.1

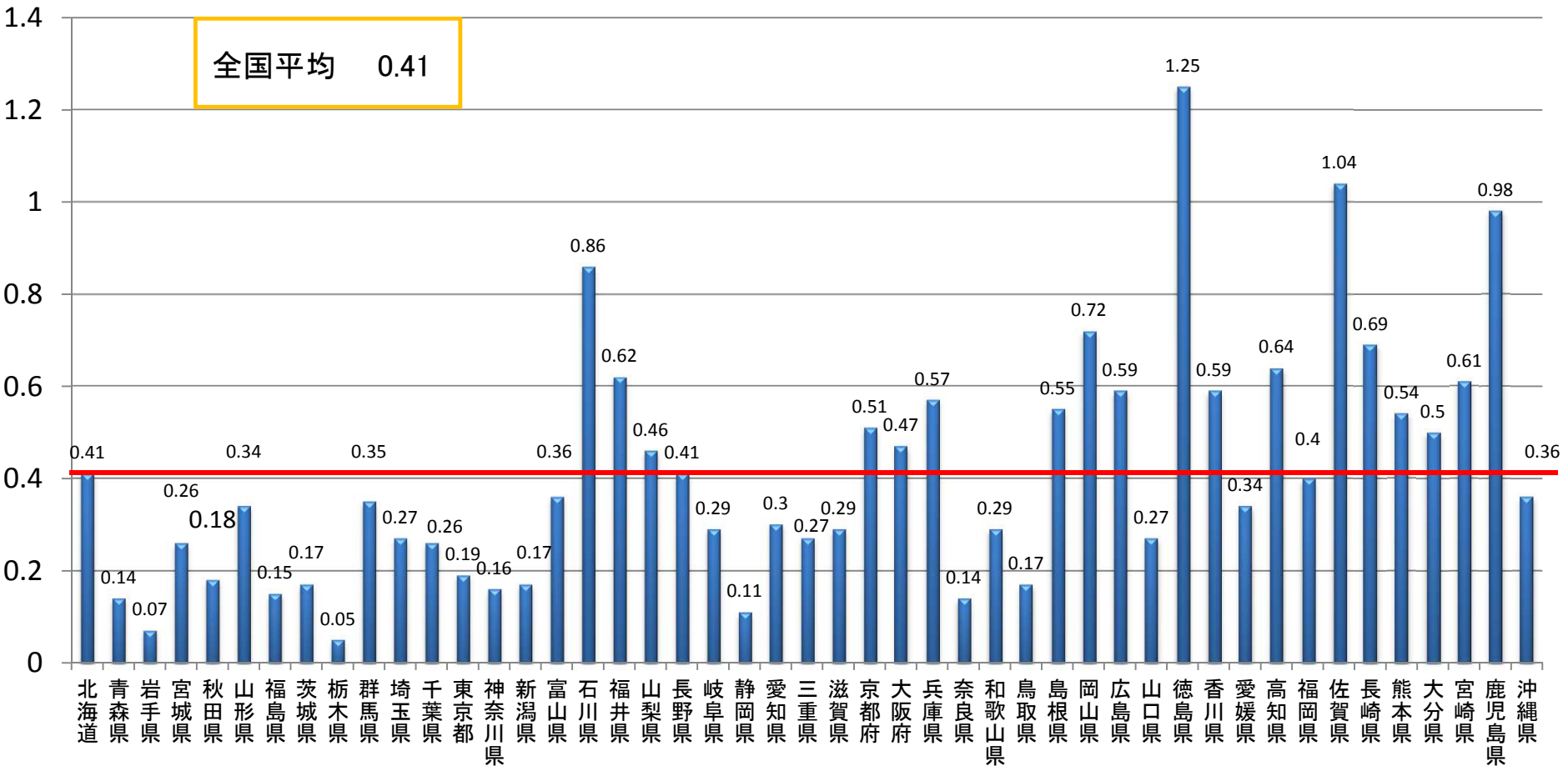


保険局医療課データ 平成23年7月

# 人口10万人当たりの都道府県別在宅療養支援病院数

## 人口10万人当たりの在宅療養支援病院数

数

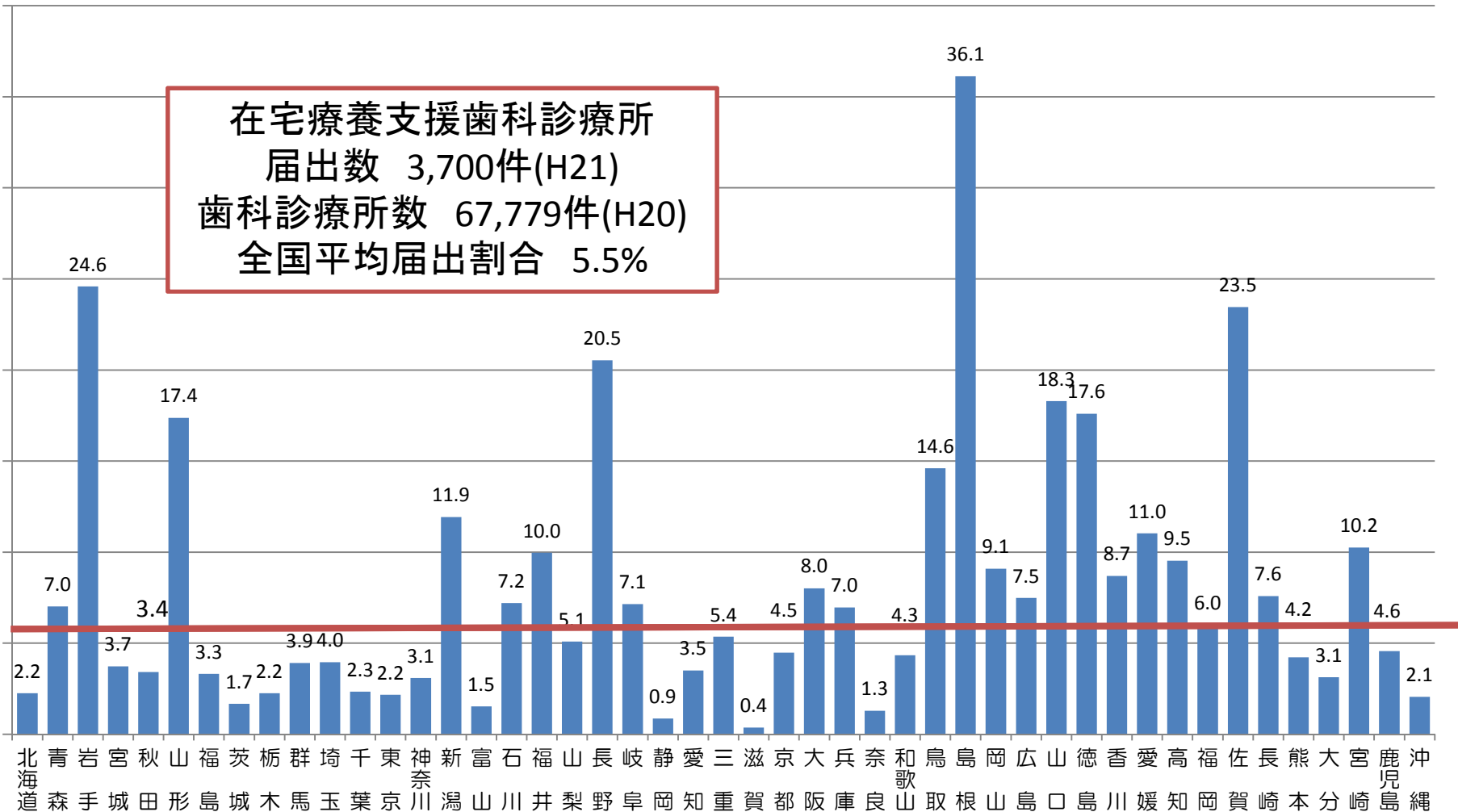


保険局医療課データ 平成23年7月

# 在宅療養支援歯科診療所数

- 在宅または社会福祉施設等における療養を歯科医療面から支援する歯科診療所を「在宅療養支援歯科診療所」と位置付け、その機能を評価した。
- 都道府県による整備状況のばらつきが大きい。

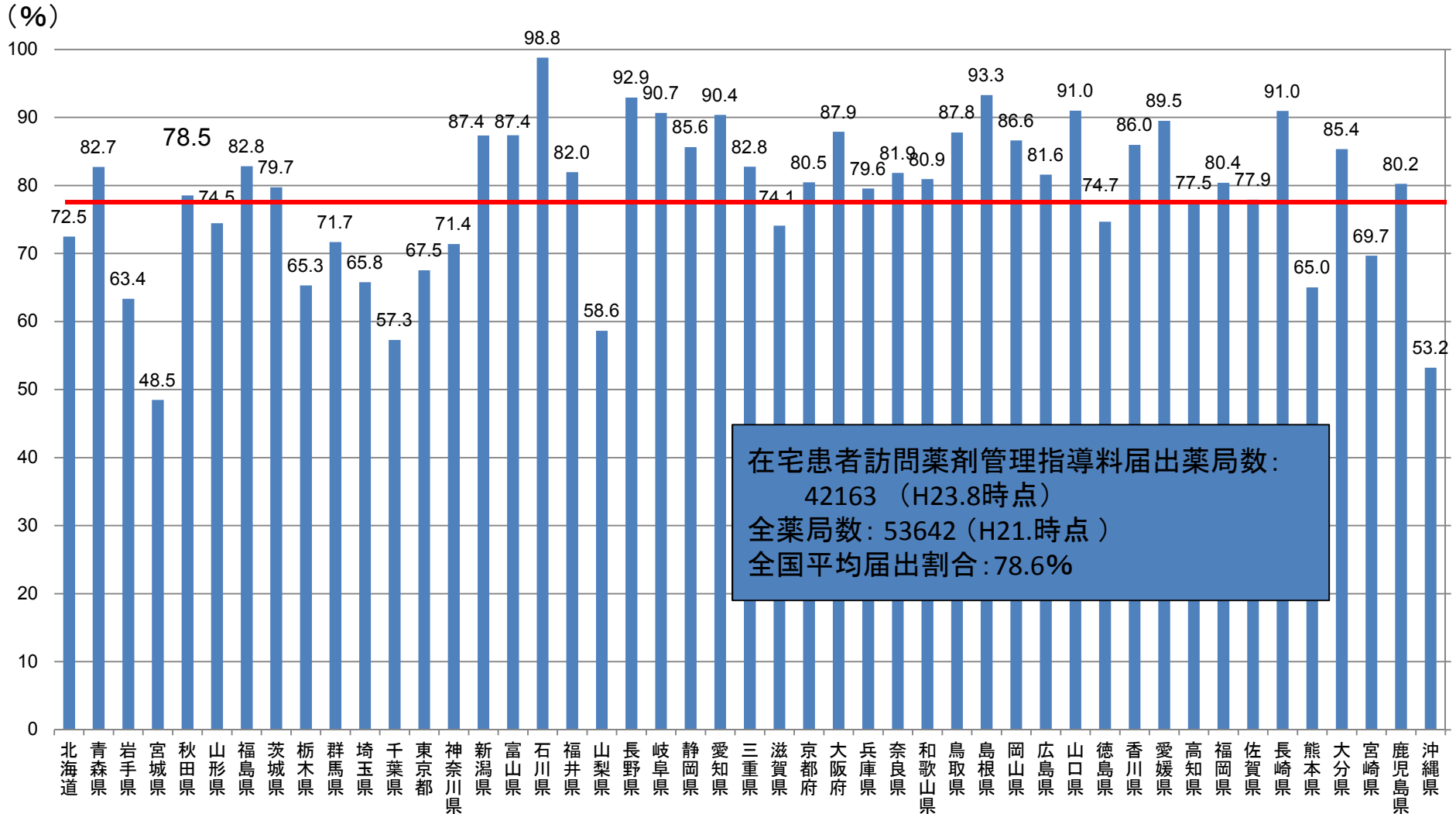
(%) 在宅療養支援歯科診療所届出割合 (H21年4月時点)



# 在宅患者訪問薬剤管理指導料届出薬局数

○ 在宅患者訪問薬剤管理指導料の届け出をしている薬局は、79%(全国平均)であったが、都道府県によってばらつきがある。

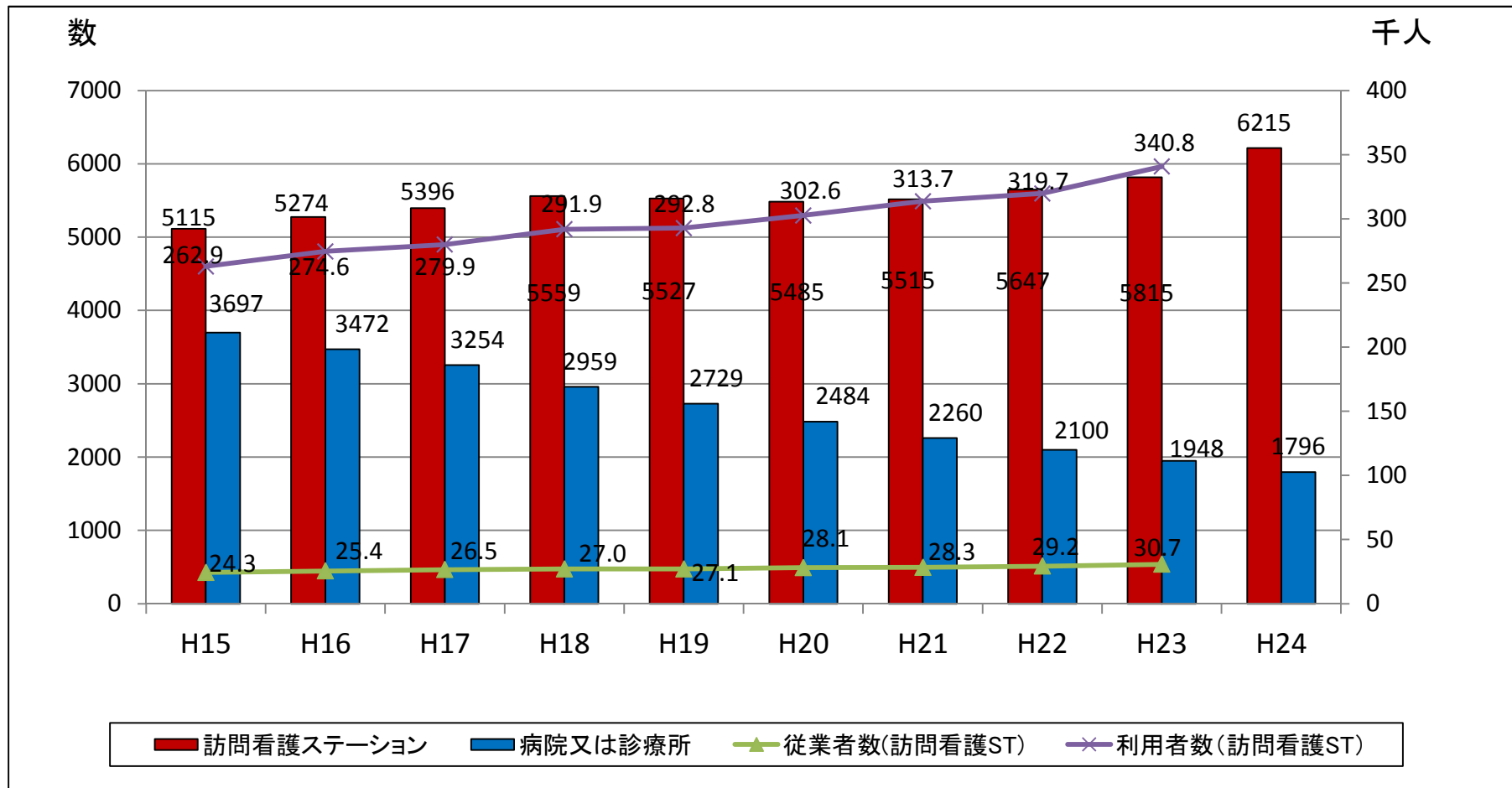
## 在宅患者訪問薬剤管理指導料届出割合



# 訪問看護事業所数

○訪問看護事業所数および訪問看護サービス利用者数は近年微増している。

## ■訪問看護事業所数および利用者の推移



出典：訪問看護ステーション数、病院又は診療所数：厚生労働省「介護給付費実態調査・各年7月審査分」

従業者数(常勤換算従業者数)、利用者数：「介護サービス施設・事業所調査」

(注：平成21年以降は調査方法の変更等による回収率変動の影響を受けているため、数量を示す従業者数、利用者数の実数は平成20年以前と単純に年次比較できない。)

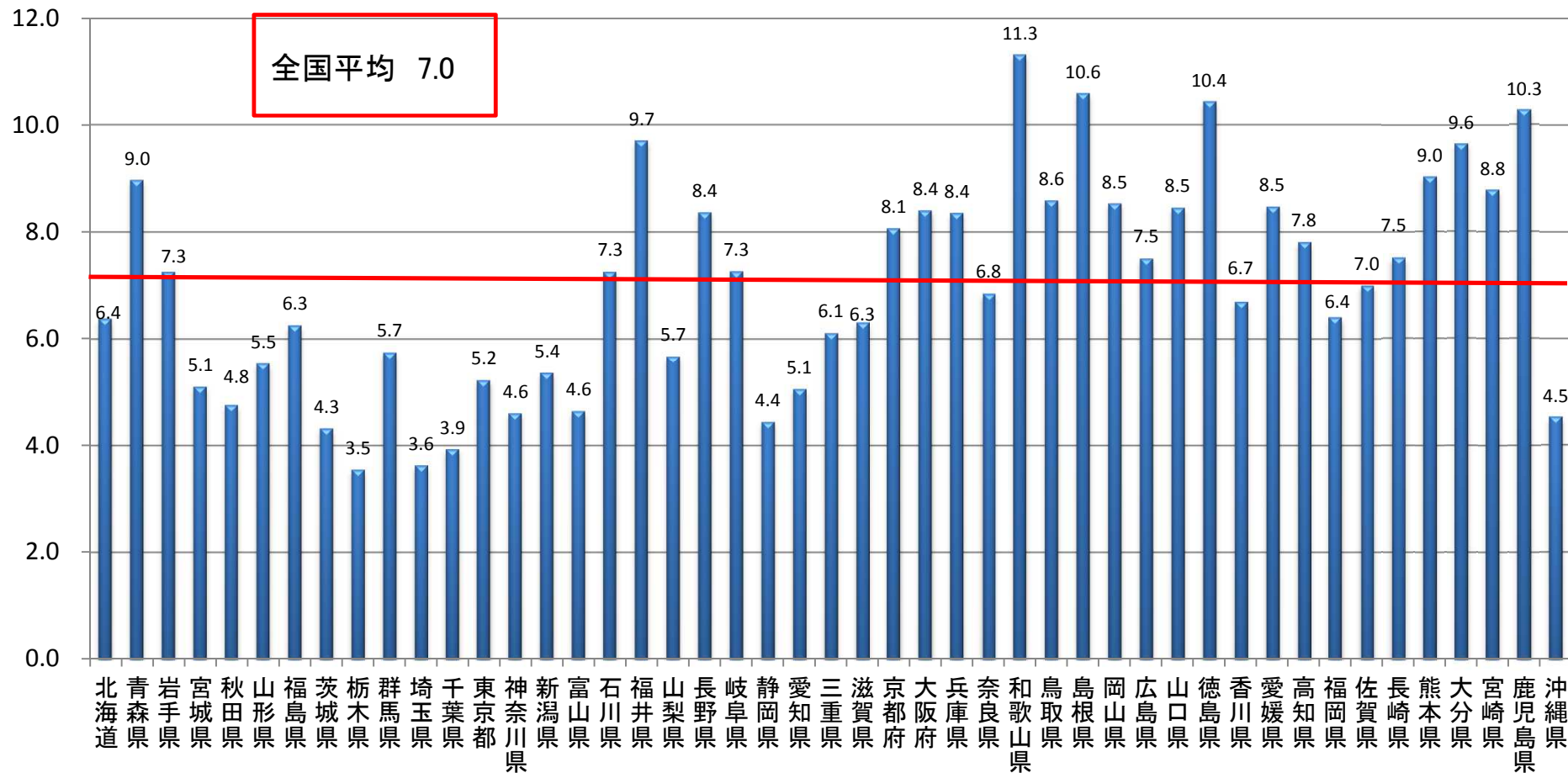
# 人口10万人当たりの都道府県別訪問看護事業所数

○ 都道府県によって、訪問看護事業所の整備状況は異なる。

## 人口10万人あたりの訪問看護事業所数

数

全国平均 7.0



平成23年介護給付費実態調査  
平成23年人口動態調査