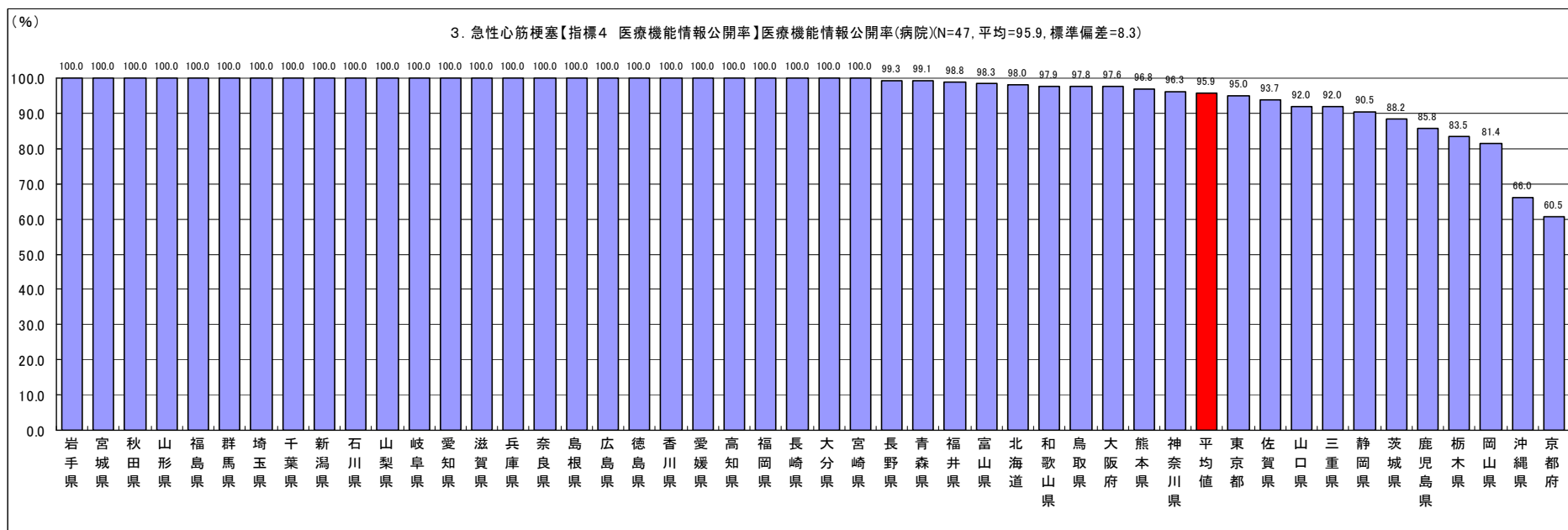
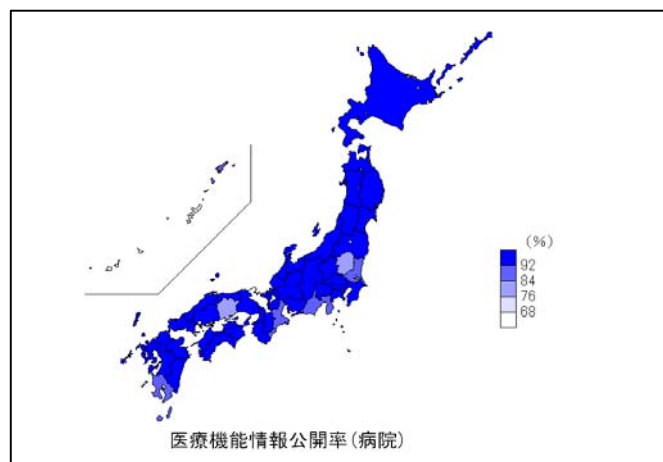


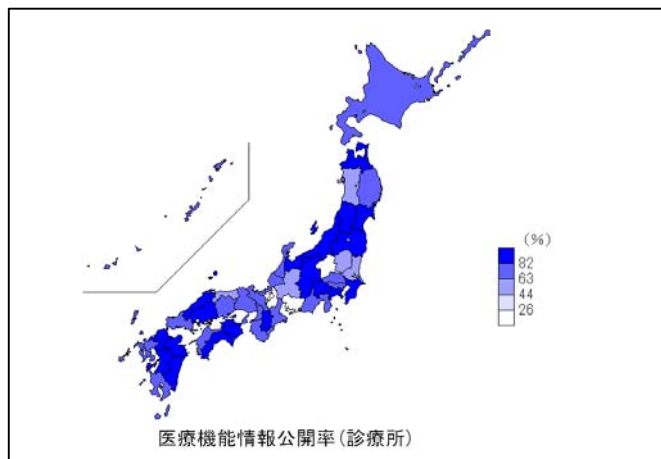
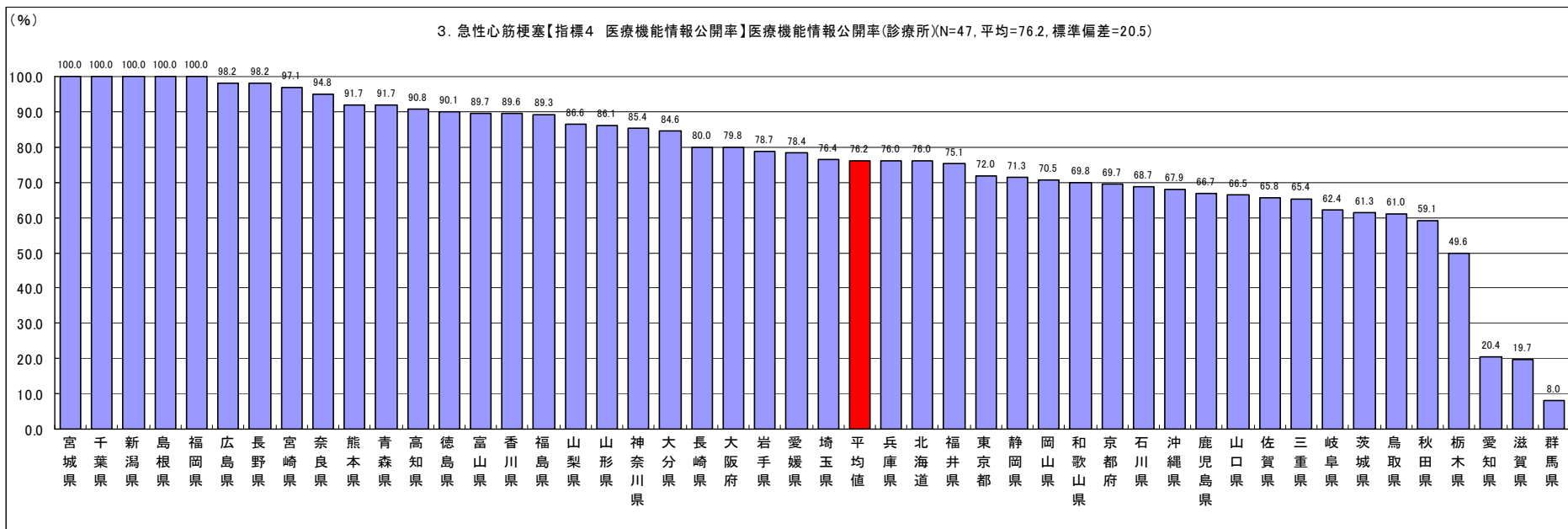
急性心筋梗塞- 4 医療機能情報公開率



60



- 「どこに行ったらよいか」を見るための指標として用いています。
- 指標の結果は「がん - 5」「脳卒中 - 4」「糖尿病 - 4」「救急医療 - 5」「災害医療 - 3」「へき地医療 - 6」「周産期医療 - 6」「小児医療 - 4」と同様です。



- ・ 指標の結果は「がん - 5」「脳卒中 - 4」「糖尿病 - 4」「救急医療 - 5」「災害医療 - 3」「へき地医療 - 6」「周産期医療 - 6」「小児医療 - 4」と同様です。

■都道府県からの意見■

- ・ 急性心筋梗塞の者は救急搬送されることが多いことから、「どの病院に行ったらよいか」という指標はあまり意味がないのではないかと。