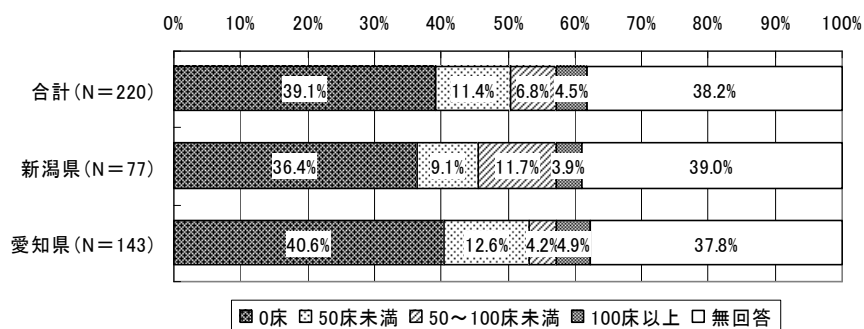


カ) 許可病床数（介護療養病床数）

許可病床数（介護療養病床数）は、新潟県では「0床」（36.4%）が最も多く、次いで「50～100床未満」（11.7%）、「50床未満」（9.1%）であった。

また、愛知県では「0床」（40.6%）が最も多く、次いで「50床未満」（12.6%）、「100床以上」（4.9%）であった。

図表 23 許可病床数（介護療養病床数）

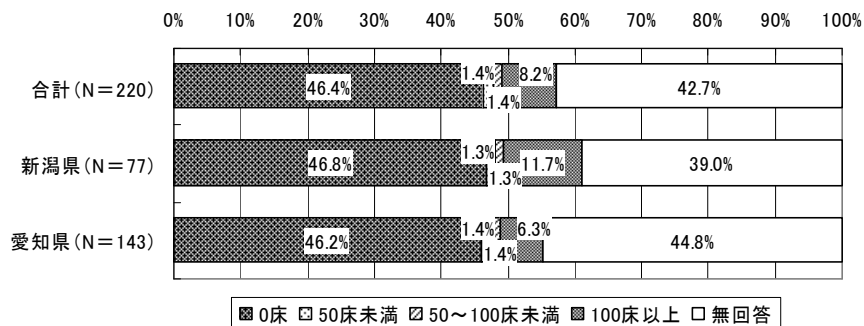


キ) 許可病床数（精神科病床数）

許可病床数（精神科病床数）は、新潟県では「0床」（46.8%）が最も多く、次いで「100床以上」（11.7%）、「50床未満」（1.3%）、「50～100床未満」（1.3%）であった。

また、愛知県では「0床」（46.2%）が最も多く、次いで「100床以上」（6.3%）、「50床未満」（1.4%）と「50～100床未満」（1.4%）であった。

図表 24 許可病床数（精神科病床数）

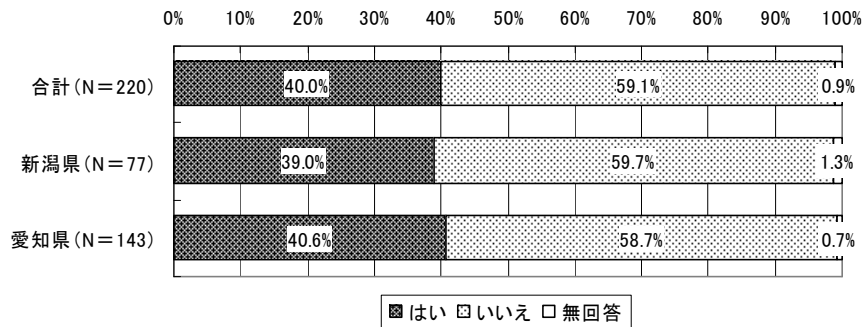


ク) 臨床研修指定病院

臨床研修指定病院については、新潟県では「はい」(39.0%)、「いいえ」(59.7%)であった。

また、愛知県では「はい」(40.6%)、「いいえ」(58.7%)であった。

図表 25 臨床研修指定病院

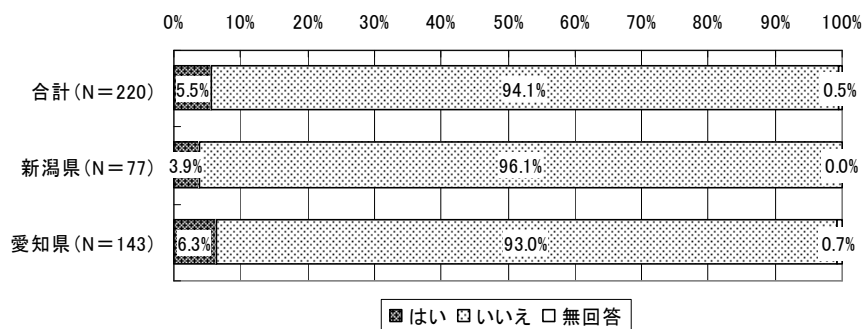


ケ) 地域医療支援病院

地域医療支援病院については、新潟県では「はい」(3.9%)、「いいえ」(96.1%)であった。

また、愛知県では「はい」(6.3%)、「いいえ」(93.0%)であった。

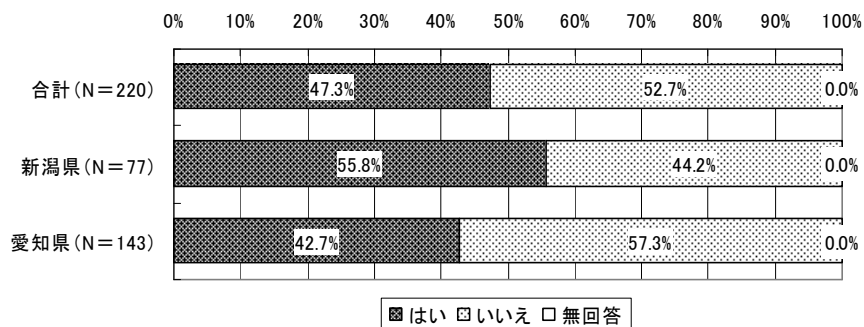
図表 26 地域医療支援病院



コ) 地域連携室の設置

地域連携室の設置の有無は、新潟県では「はい」(55.8%)、「いいえ」(44.2%)であった。  
また、愛知県では「はい」(42.7%)、「いいえ」(57.3%)であった。

図表 27 地域連携室の設置の有無

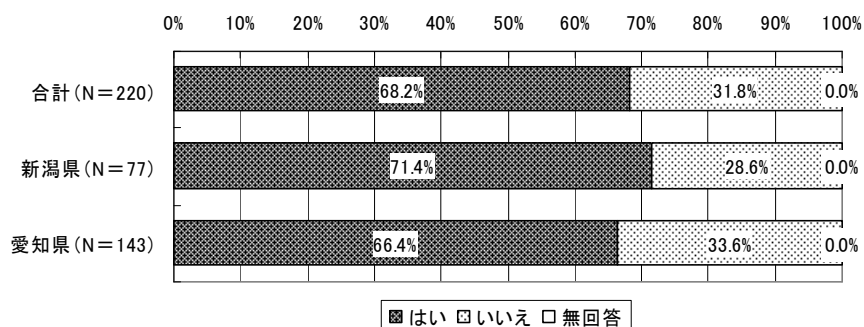


サ) 医療ソーシャルワーカー (MSW) の配置

医療ソーシャルワーカー (MSW) の配置の有無は、新潟県では「はい」(71.4%)、「いいえ」(28.6%)であった。

また、愛知県では「はい」(66.4%)、「いいえ」(33.6%)であった。

図表 28 医療ソーシャルワーカー (MSW) の配置の有無

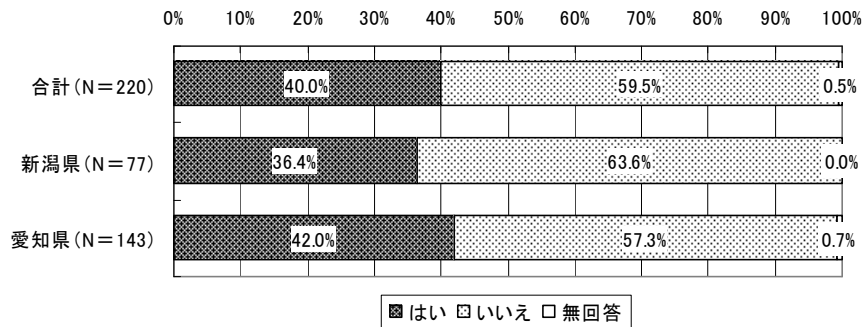


シ) 診療情報管理士の配置

診療情報管理士の配置の有無は、新潟県では「はい」(36.4%)、「いいえ」(63.6%)であった。

また、愛知県では「はい」(42.0%)、「いいえ」(57.3%)であった。

図表 29 診療情報管理士の配置の有無

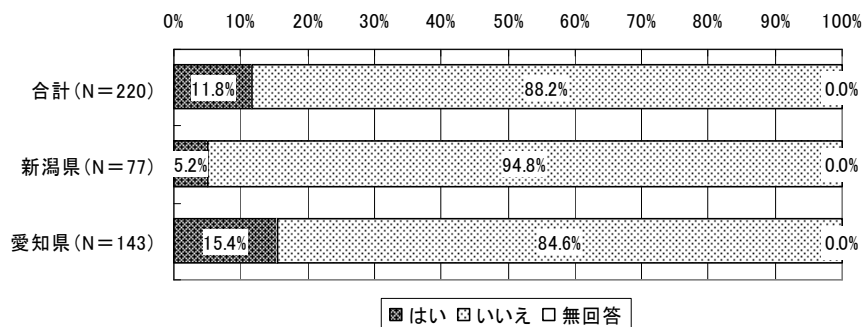


ス) 電子カルテの導入

電子カルテの導入の有無は、新潟県では「はい」(5.2%)、「いいえ」(94.8%)であった。

また、愛知県では「はい」(15.4%)、「いいえ」(84.6%)であった。

図表 30 電子カルテの導入の有無

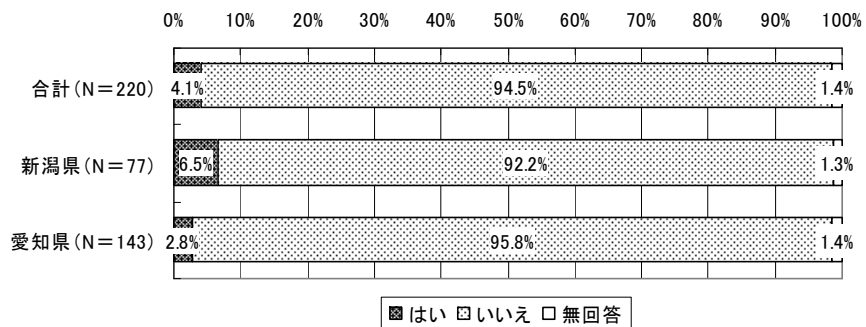


セ) 診療報酬のオンライン請求システムの導入

診療報酬のオンライン請求システムの導入の有無は、新潟県では「はい」(6.5%)、「いいえ」(92.2%)であった。

また、愛知県では「はい」(2.8%)、「いいえ」(95.8%)であった。

図表 31 診療報酬のオンライン請求システムの導入の有無

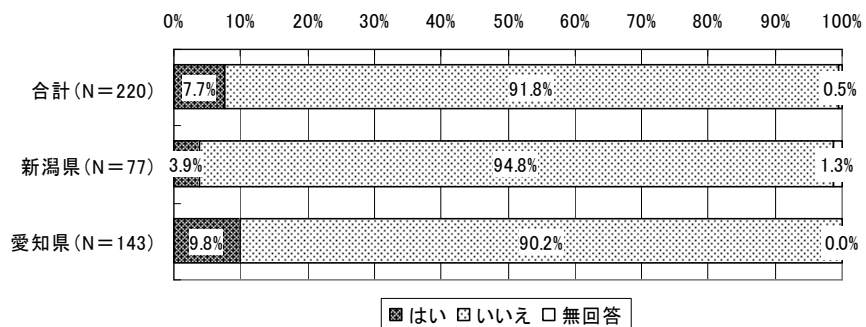


ソ) DPC への参加

DPC への参加の有無は、新潟県では「はい」(3.9%)、「いいえ」(94.8%)であった。

また、愛知県では「はい」(9.8%)、「いいえ」(90.2%)であった。

図表 32 DPC への参加の有無



## 2) 1ヶ月間の診療実績

### ア) 1ヶ月間の外来・入院実患者数

平成19年1月1ヶ月間（1月1日～1月31日）の外来・入院実患者数は、以下のとおりであった。

図表 33 平成19年1月1ヶ月間の外来・入院実患者数

(単位：人)

	新潟県			愛知県		
	N	平均	標準偏差	N	平均	標準偏差
外来実患者数	77	4,977.65	5,253.37	142	8,144.00	21,073.24
新規外来実患者数	77	682.12	746.04	143	945.60	1,163.38
入院実患者数	77	600.36	1,239.44	143	1,132.55	2,538.38
新規入院実患者数	77	166.27	226.61	143	252.78	409.30
退院実患者数	77	161.97	225.51	143	236.11	352.30

### イ) 1ヶ月間の紹介実患者数（外来・入院合計）

平成19年1月1ヶ月間（1月1日～1月31日）の紹介実患者数（外来・入院合計）は、以下のとおりであった。

図表 34 平成19年1月1ヶ月間の紹介実患者数（外来・入院合計）

	新潟県			愛知県		
	N	平均	標準偏差	N	平均	標準偏差
他医療機関から紹介された実患者数（人）	77	124.63	213.00	143	242.45	385.25
救急車により搬送された実患者数（人）	77	56.69	100.95	143	87.87	153.13
紹介元医療機関実数（人）	77	34.84	48.64	143	73.09	126.76
他医療機関への紹介実患者数（人）	77	98.24	168.07	143	181.63	314.90
紹介先医療機関実数（施設）	77	24.93	34.77	143	53.16	92.24