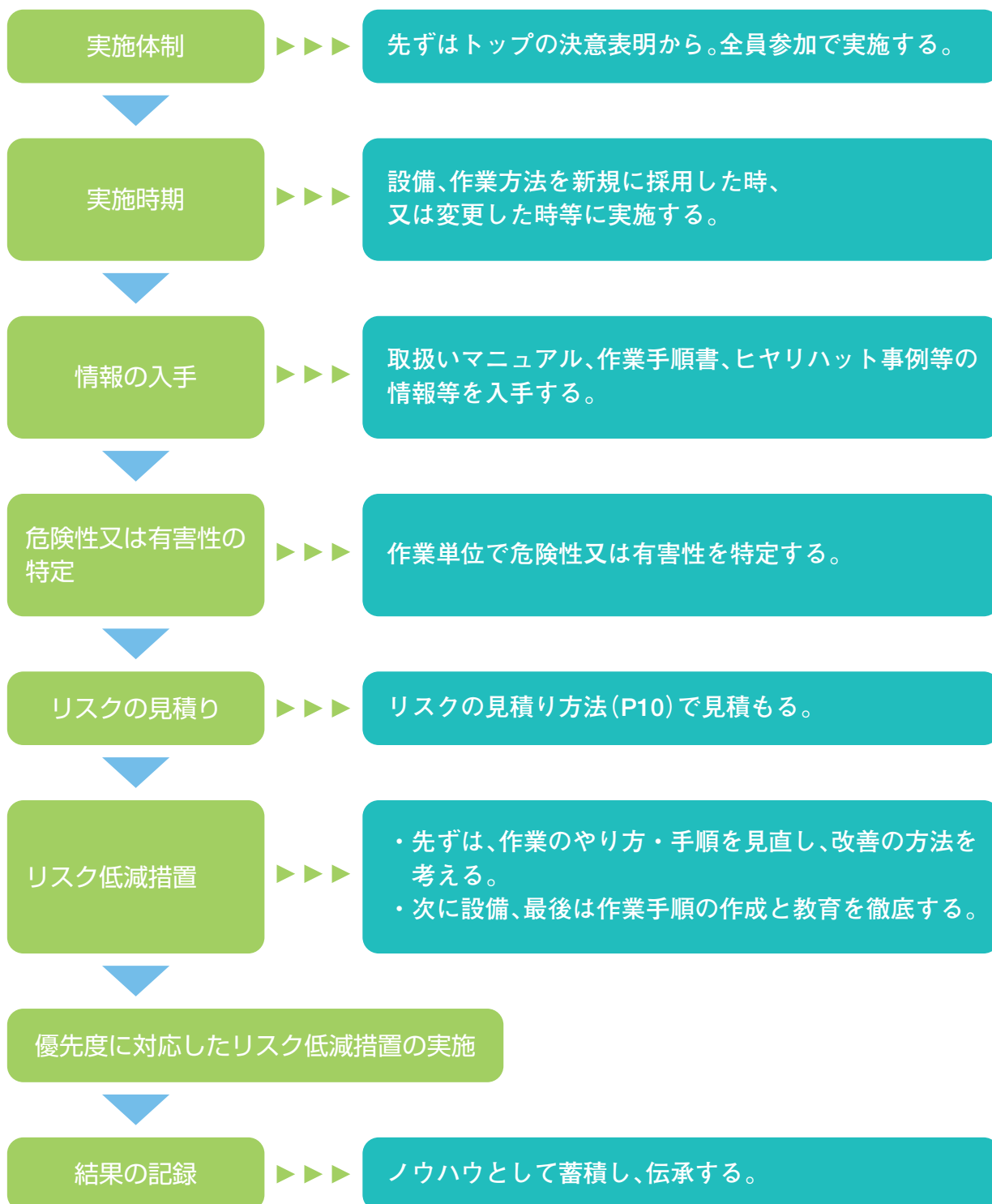


2) リスクアセスメント導入の実施手順

リスクアセスメントを実施する場合の実施手順は、次のとおりです。



実施する場合、企業全体で一斉に展開できればよいのですが、特定の部門、特定の事業所、店舗等から実施し、その結果に基づいて順次他の部門、事業所、店舗等にひろげてゆくことも有効な方法です。ともかく、リスクアセスメントの手法で「先ずはやる」という姿勢で取り組むことが大切です。