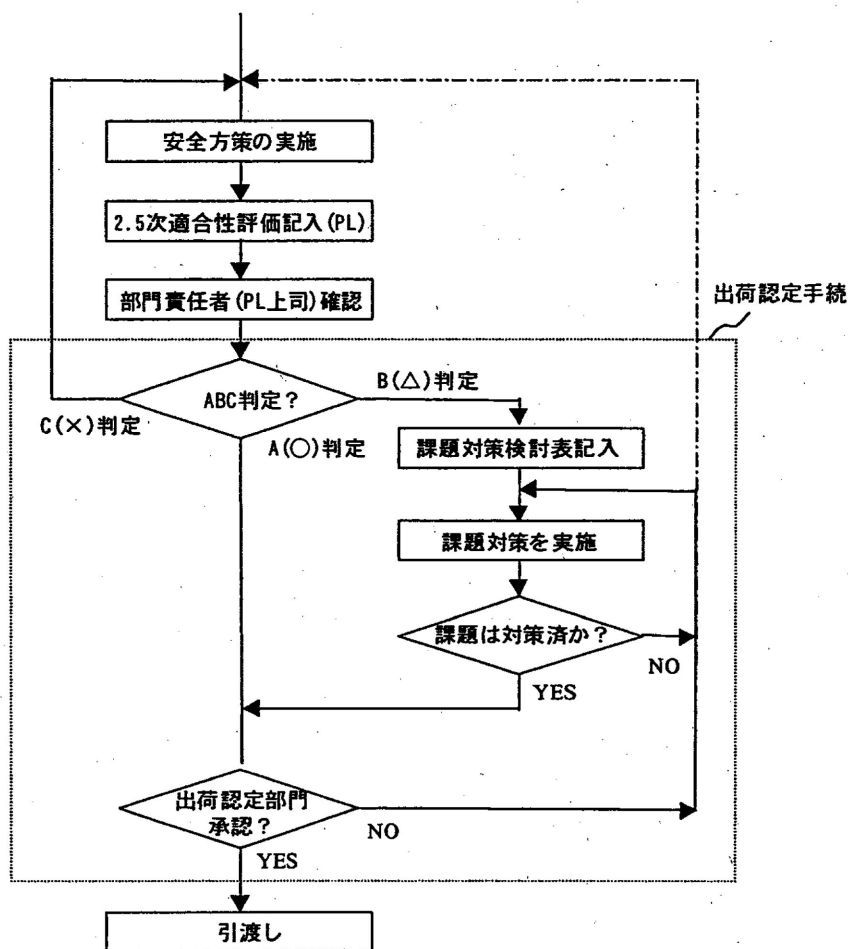


2.5次適合性評価(検収時) - 据付け工事のあるものについて実施



8. PLが適合性評価シートの2.5次適合性評価の欄に記入し、GM(PL上司)に提出する。GMはPLが記入した適合性評価シートの内容を確認し、必要であれば適切な処置をとる。
9. 出荷認定部門は、適合性評価シートの該当欄の内容を確認し、A, B, Cの判定を記入し、引渡しできる場合は承認する。