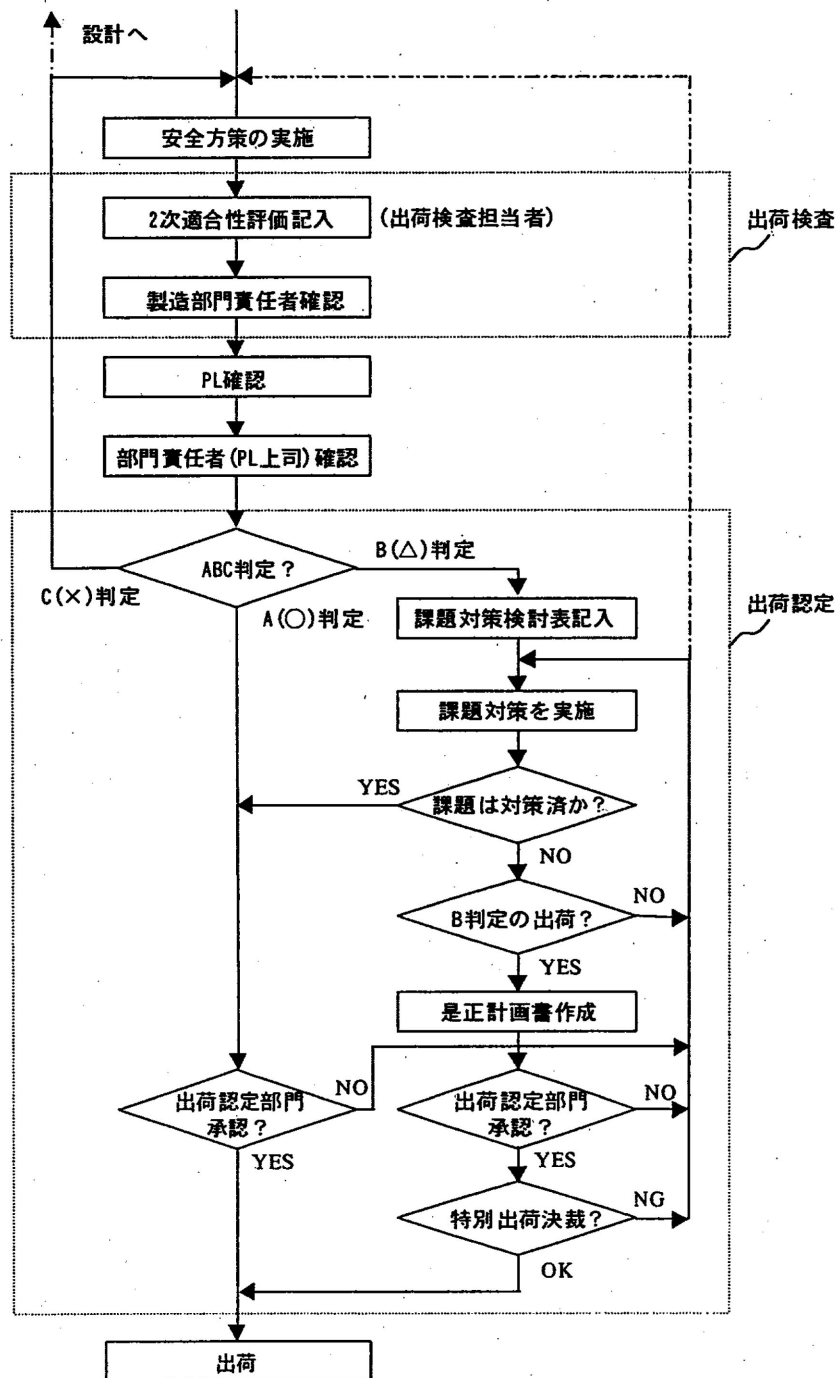


2次適合性評価(出荷検査・出荷認定)



4. 出荷検査担当者は、出荷認定の前に、適合性評価シートの2次適合性評価の欄に記入し、製造GMの承認を得る。
5. PLと部門責任者は、出荷検査で記入された適合性評価シートの内容を確認し、必要であれば適切な処置をとる。
6. 出荷認定部門は、適合性評価シートの該当欄の内容を確認し、A, B, Cの判定を記入し、次ステップへ進めてよいと判断した場合に承認する。
7. B判定で出荷を希望する場合は、2頁目の是正計画書に記入し、出荷承認部門の承認を得た上で、本部品質管理責任者の決裁(これを特別出荷決裁という)を得る。