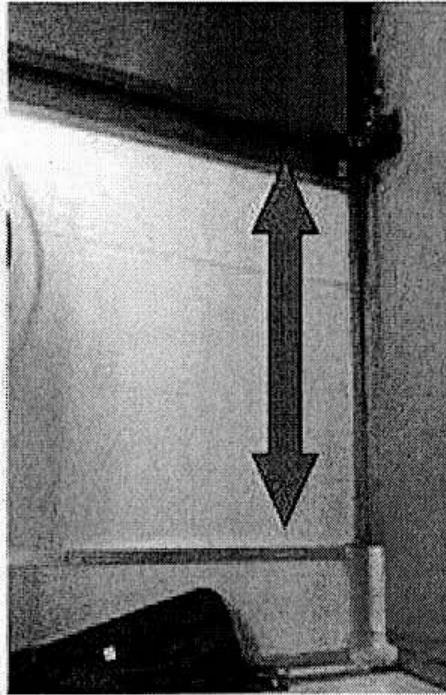


- 業種:食料品製造業
- 事業場規模:30～49人
- 職場:原材料貯蔵倉庫

1 作業名	2 危険性又は有害性と発生のおそれのある災害	3 既存の災害防止対策	4 リスクの見積もり			6 措置実施後のリスクの見積もり			7 今後の検討課題
			重篤度	発生可能性	優劣度(リスク)	重篤度	発生可能性	優劣度(リスク)	
原料積み込み	全室冷凍庫前の扉に挟まれてけがをする	注意のみ	△	△	II	○	○	I	
			5 リスク低減措置案						
			可動部に安全カバーを取り付ける						

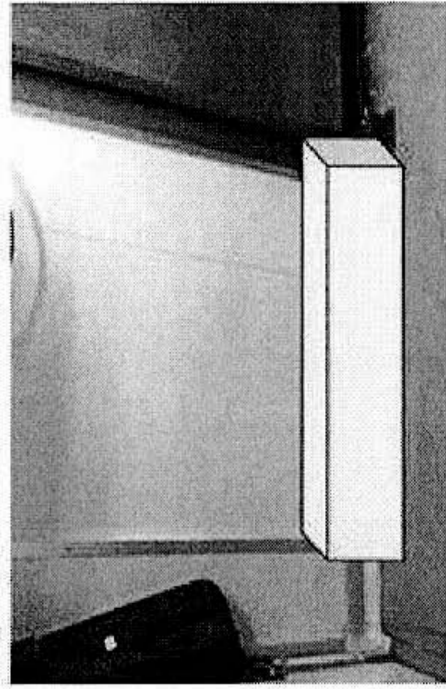
リスク低減対策の実施例

対策前



ドアはスライドする。

対策後



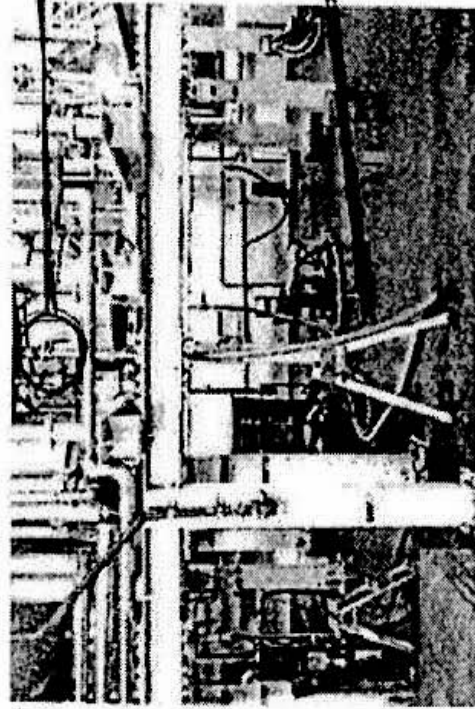
黄色の安全カバー(台)を設置した

- 業種: 食料品製造業
- 事業場規模: 10~29人
- 職場: 製造プラント

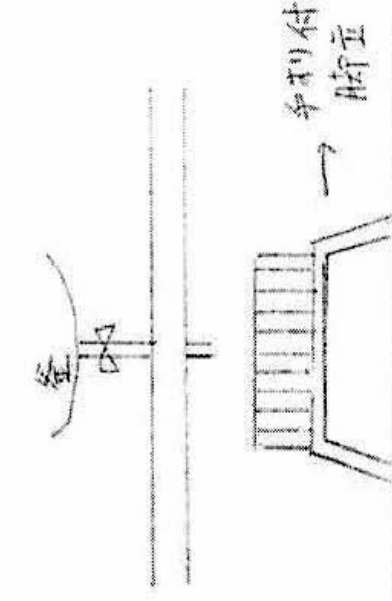
1 作業名	2 危険性又は有害性と発生のおそれのある災害	3 既存の災害防止対策	4 リスクの見積もり		5 リスク低減措置案		6 措置実施後のリスクの見積もり		7 今後の検討課題
製造プラント(調味液の液送)	脚立に乗ってバルブ操作時の墜落の恐れがある。	作業手順の順守	重篤度 △	発生可能性 △	重篤度 △	発生可能性 ○	重篤度 ○	発生可能性 ○	
				優劣度(リスク) II				優劣度(リスク) I	

リスク低減対策の実施例

対策前



対策後

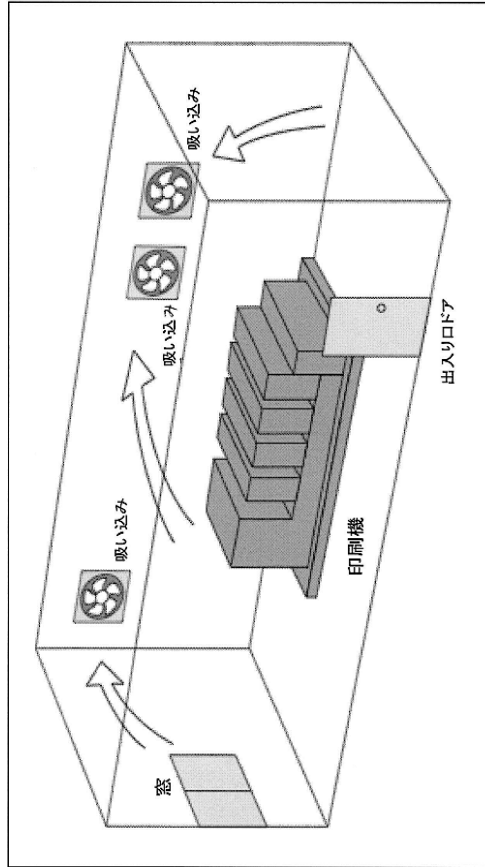


- 業種: 印刷・同関連業
- 事業場規模: 30~49人
- 職場: 印刷

1 作業名	2 危険性又は有害性と発生のおそれのある災害	3 既存の災害防止対策	4 リスクの見積もり	5 リスク低減措置案	6 措置実施後のリスクの見積もり	7 今後の検討課題
印刷機洗浄作業	有機溶剤による健康障害の恐れ	換気扇の稼働、窓の開閉及び出入口の開閉による換気	重篤度 △	プッシュプル型換気装置を設置した。	重篤度 ○ 発生可能性 ○ 優充度(リスク) I	

リスク低減対策の実施例

対策前



対策後

