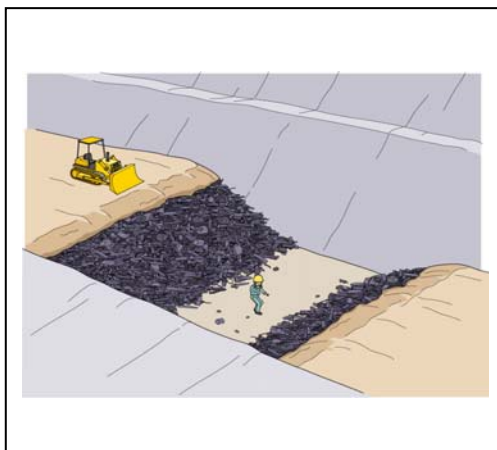


2 酸素欠乏等（硫化水素中毒）による労働災害

改善前



危険性又は有害性：

最終処分場で埋め立て作業をしている作業者が、くぼ地に点検のために降りたとき、底に滞留していた硫化水素（建築廃材の石膏ボード等が地中の硫酸還元菌により分解して発生）で硫化水素中毒になる。

頻度	可能性	重篤度	リスク
2	4	10	IV

【補 足】硫化水素

1 人体への影響

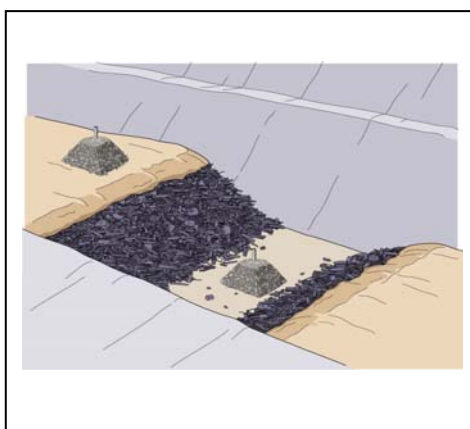
高濃度のガスを吸入すると、頭痛、めまい、歩行の乱れ、呼吸障害を起し、肺水腫となることもある。ひどい場合は、意識不明、けいれん、呼吸麻痺を起し、死亡する。

2 急性毒性

意識喪失、呼吸停止、死亡（800ppm～）

参考文献：「新 酸素欠乏作業主任者テキスト」（中央労働災害防止協会）

改善後



リスク低減措置：

- ① ガス抜き管を地中に埋める
- ② 作業前の気中濃度測定
- ③ 作業手順書の見直し（酸素発生型簡易救命器等の携帯）

頻度	可能性	重篤度	リスク
1	2	10	IV