

# 公共職業安定所（ハローワーク）の 主な取組と実績

平成26年11月  
厚生労働省 職業安定局



# 公共職業安定所の設置数等(平成26年度)

## 1. 設置数

544所(本所 436所 出張所 95所 分室 13室)(平成26年度末予定)

## 2. 人員体制

職員数 11,140人 相談員数 16,737人

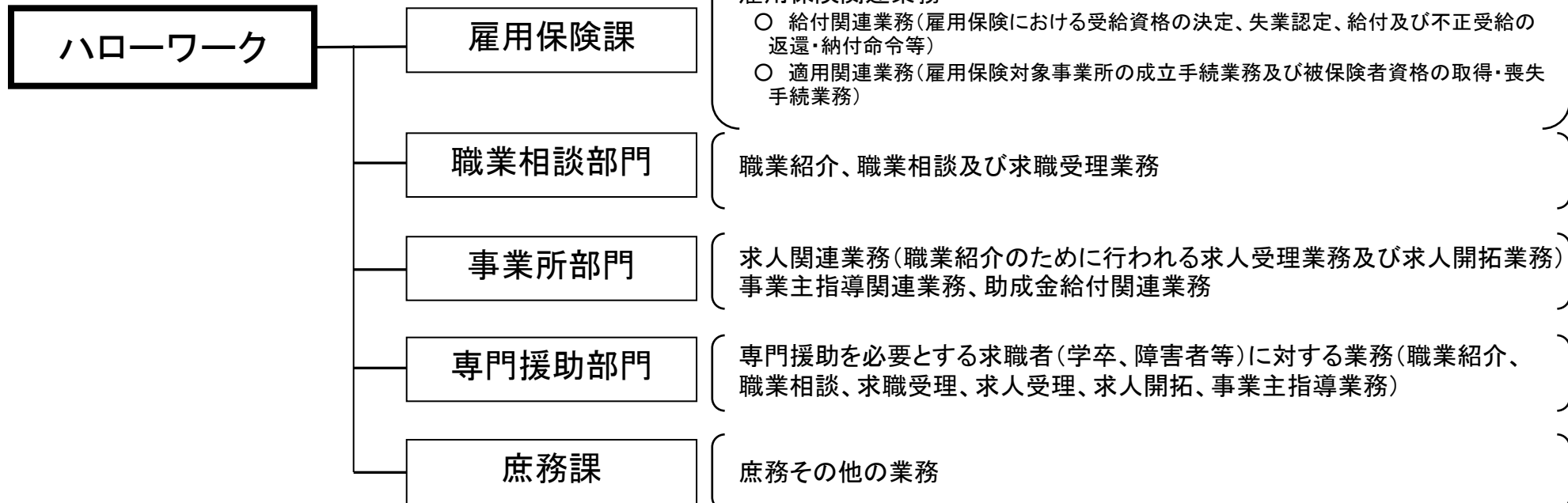
## 3. 所掌事務

- 1) 職業紹介 職業相談・紹介業務、求人受理・開拓業務  
再就職支援業務等
- 2) 雇用保険 雇用保険適用、失業認定・給付業務等
- 3) 雇用対策 障害者・高齢者雇用企業指導業務、助成金業務 等

<ハローワークでの求職活動の様子>



## ◎内部組織(中規模所の例)



## 雇用のセーフティネットを担う公共職業安定所

- 就職する希望を持つ全ての人（年長フリーター等の若者、障害者、母子家庭の母、生活保護受給者、高齢者等）への支援を進めていくためには、**企業への指導・支援と一体となった職業紹介が効果的**
- このため、**職業紹介と雇用対策（事業主指導・支援を伴う）を一体的に実施するハローワークが雇用のセーフティネットとしての中核的な役割を果たすことが必要**

失業認定に当たっては、再就職の意思が疑わしい者について、保険者たる国が直接職業紹介を実施して真意を厳格に確認することが不可欠。

### 職業紹介

職業紹介・職業相談  
求人開拓

年長フリーター等の若者、障害者、母子家庭の母、生活保護受給者、高齢者等の就職の実現には、企業への指導・支援と一体となった職業紹介や、関係機関と連携した「チーム支援」等が効果的。

求職者に対しては雇用安定策のみならず、生活支援等も重要。

### 雇用保険／求職者支援

失業認定・給付、給付制限、不正受給に対する返還・納付命令等の処分

職業訓練の受講の指示、職業訓練受講給付金の支給等の求職者支援制度に関する事務

### 雇用対策

障害者の雇用率達成指導

雇用維持に係る支援・指導

求職者に対する住宅・生活支援 等

※ OECDの雇用戦略においても、職業紹介、失業給付及び雇用対策の3つの機能は統合されるべきとの勧告がなされている。（1994年、2006年）

※ G8労働大臣会合・議長総括においても、政府は、職業紹介・失業給付・積極的労働市場政策を統合する、よく機能する効果的な雇用機関があることを保証しなければならないと述べられている。（2007年、2008年）

# 公共職業安定所の専門支援窓口(その1)

## 1. 新卒応援ハローワーク(57ヶ所)

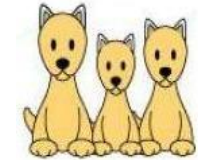
支援対象層: 大学院・大学・短大・高専・専修学校等の学生、卒業後未就職の方  
施設の特徴: 卒業後の就職についての各種相談、面接指導、就職面接会などを実施

(25年度実績)

利用者数: のべ約70.0万人  
就職件数: 約10.0万件

## 2. わかものハローワーク(27ヶ所) ※26年9月 (わかもの支援コーナー・窓口については全国210か所に設置)

支援対象層: 正規雇用を目指すフリーター等  
施設の特徴: 担当者制の個別支援により、正規雇用に向けた就職プランの作成、職業相談・職業紹介、各種セミナーを実施



東京わかものハローワーク  
のキャラクター MINI HACHI

### 【就職が決まった先輩からのメッセージ】

初めは県内で探したが、自分に合うものが無かった。  
全国の求人から職員の方に一緒に探してもらい、希望の仕事が見つかり良かった。  
ジョブクラブに参加し、一緒に就職活動を進める友達がいて心強い。互いに励ましあい息抜きしながら頑張ることができた。



担当者制による個別支援の実施  
(わかものハローワーク)

## 3. ハローワークプラザ(21ヶ所)

支援対象層: 自ら求人情報を検索・選択し、職業紹介を希望する方や簡易な職業相談を希望する方  
施設の特徴: ハローワークの混雑緩和を図るため、庁舎外で求人情報の提供や職業相談・職業紹介に特化したサービスを実施

(25年度実績)

求職者数: 約14.0万人  
就職件数: 約4.7万件

## 公共職業安定所の専門支援窓口(その2)

### 4. マザーズハローワーク(20ヶ所)・マザーズコーナー(160ヶ所)

支援対象層:子育て中の女性等(母子家庭の母・父子家庭の父を含む)

施設の特徴:キッズコーナーを設置するなど子ども連れで来所しやすい環境を整備し、担当者制による支援、子育てと両立しやすい求人の提供、保育所等の子育て支援情報の提供等を実施

#### 【支援事例】

40代の母子家庭の母。職業相談を重ね、これまでの応募不調の原因を探り、応募書類や面接対応についての見直しなどを助言。利用から2か月後、正社員として採用が決定。母子寮を退所し、会社近くで親子3人で新たな生活を開始。



求人情報検索機の隣のキッズコーナー  
(マザーズハローワーク)

(25年度実績)

求職者数:約21.1万人

就職件数:約7.2万件



子ども連れでの職業相談の様子  
(マザーズハローワーク)

### 5. ふるさとハローワーク(137箇所)

支援対象層:主にふるさとハローワークの設置地域に居住している求職者

施設の特徴:市区町村庁舎等を活用し、市区町村の実施する住民サービスと連携した職業相談・職業紹介を実施

(25年度実績)

新規相談者数:約19.6万人

就職件数:約10.2万件

### 6. 人材銀行(6ヶ所)

支援対象層:40歳以上の管理職、専門・技術職での就職を希望する方

施設の特徴:ニーズが多い主要都市において、専門的知識・技術を有する方に特化した求職者・求人者サービスを実施

(25年度実績)

求職者数:約2.2万人

就職件数:約6千件



# ハローワークにおける職業紹介等

ハローワークでは、働く希望を持つ若者・女性・高齢者・障害者をはじめとする全ての国民の就職実現のための支援、求職者各々の置かれた状況に応じた取組を積極的に実施  
 ※1日の利用者数 約17万人(推計)

		22年度	23年度	24年度	25年度	
一般職業紹介	新規求職者数(常用(パートタイム含む)) (万人)	749.1	721.2	666.4	620.0	
	新規求人数(常用(パートタイム含む)) (万人)	639.4	723.2	795.3	852.2	
	就職件数(常用(パートタイム含む)) (万人)	191.8	195.3	193.6	189.5	
雇用保険	受給資格決定件数 (万件)	190.2	193.2	183.1	166.6	
若者	フリーター等の正規雇用化 (万人)	24.4	25.0	30.2	30.1	
女性	母子家庭の母の就職者数 (万人)	8.5	9.4	9.8	9.9	
	マザーズハローワーク事業(子育て女性等を支援)の就職者数(万人)	6.4	6.9	6.9	7.2	
高齢者	60歳以上の就職件数 (万件)	17.7	19.2	20.2	20.7	
障害者	就職件数 (万件)	5.3	5.9	6.8	7.8	
	実雇用率(民間企業 50人以上規模(平成24年までは56人以上規模)) ※各年とも6月1日現在 (%)	1.68	1.65	1.69	1.76	
生活保護受給者等	生活保護受給者等就労自立促進事業 (生活保護・児童扶養手当、住宅手当受給者等) ※平成24年度までは「福祉から就労」支援事業	支援対象者数 (万人)	2.1	4.5	6.4	8.9
		就職者数 (万人)	1.3	2.5	4.0	5.4
雇用調整助成金等	休業等実施計画届受理状況	計画届受理事業所数(万件)	78.8	58.9	37.5	17.2
		対象者数(万人)	1351.2	1304.2	773.3	319.75