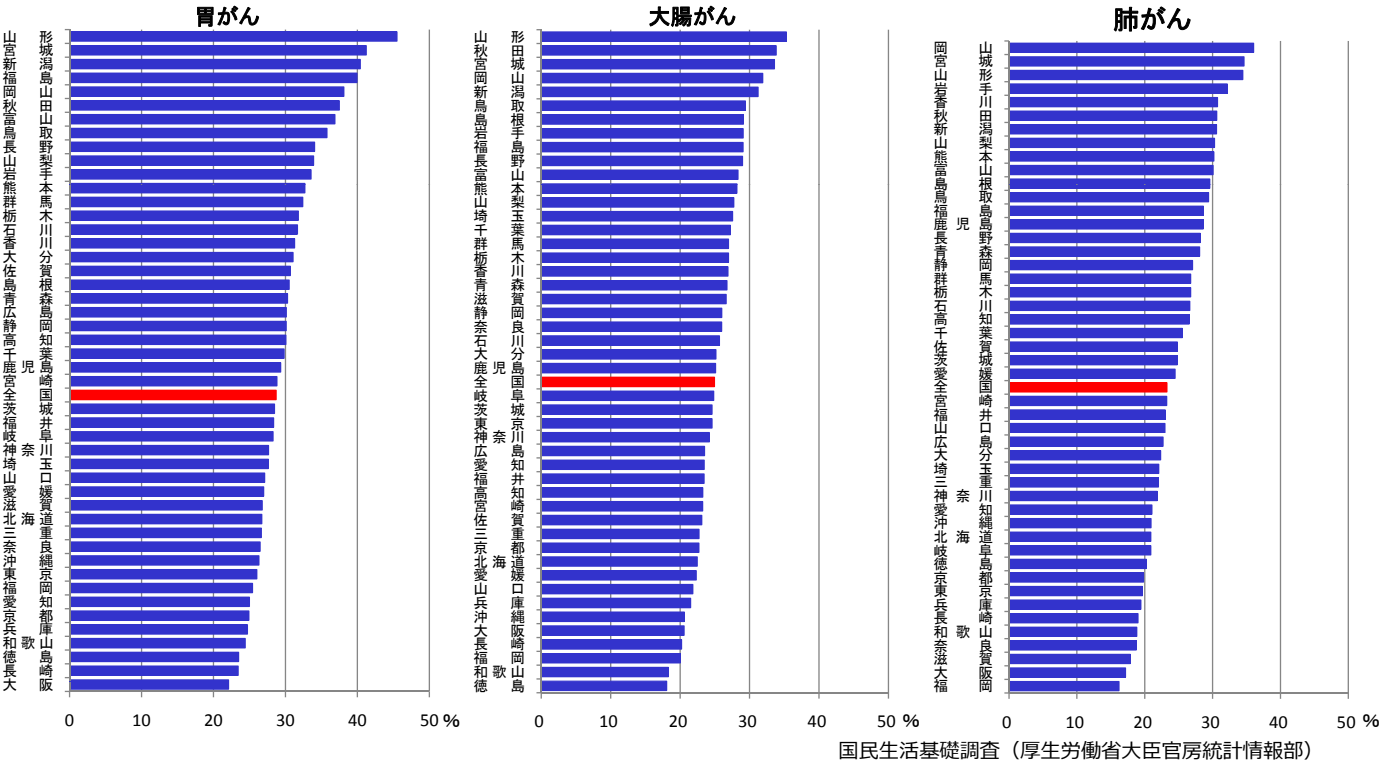
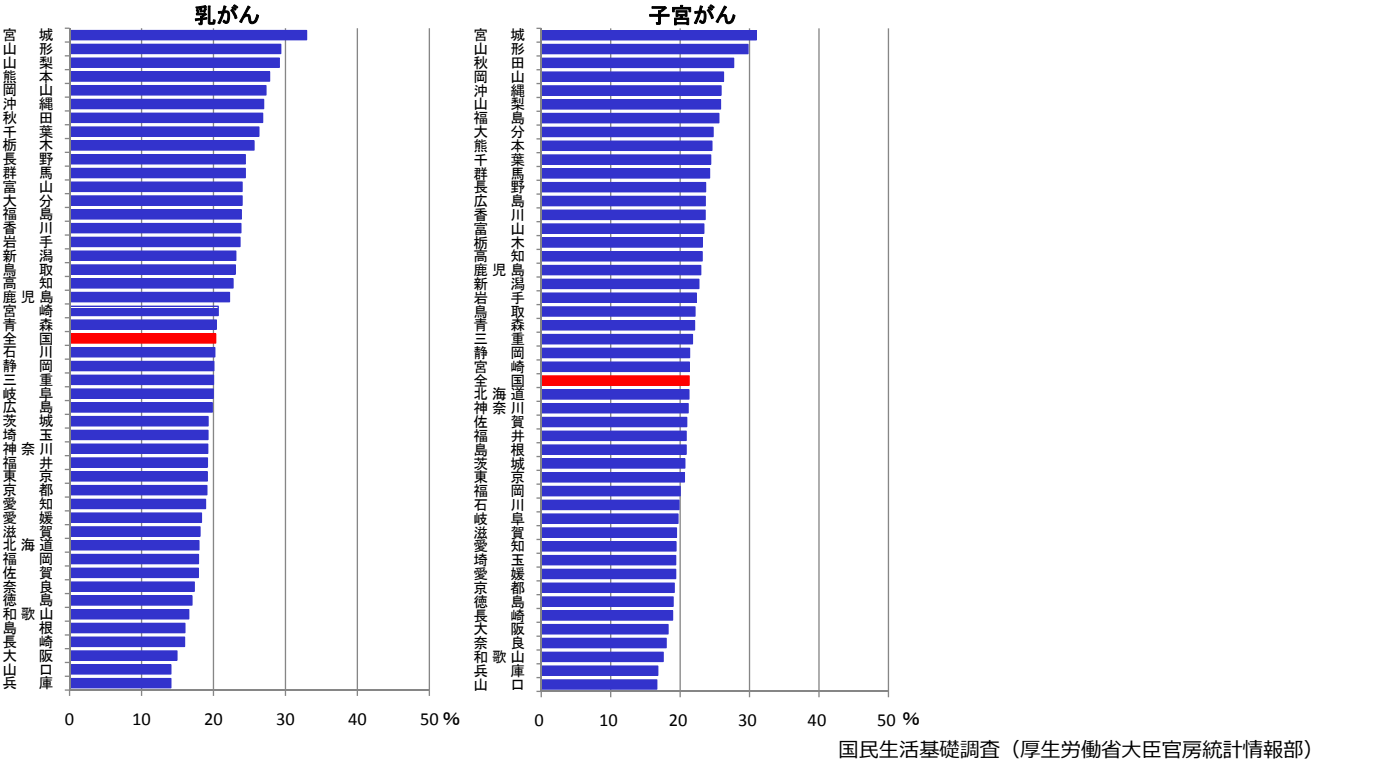


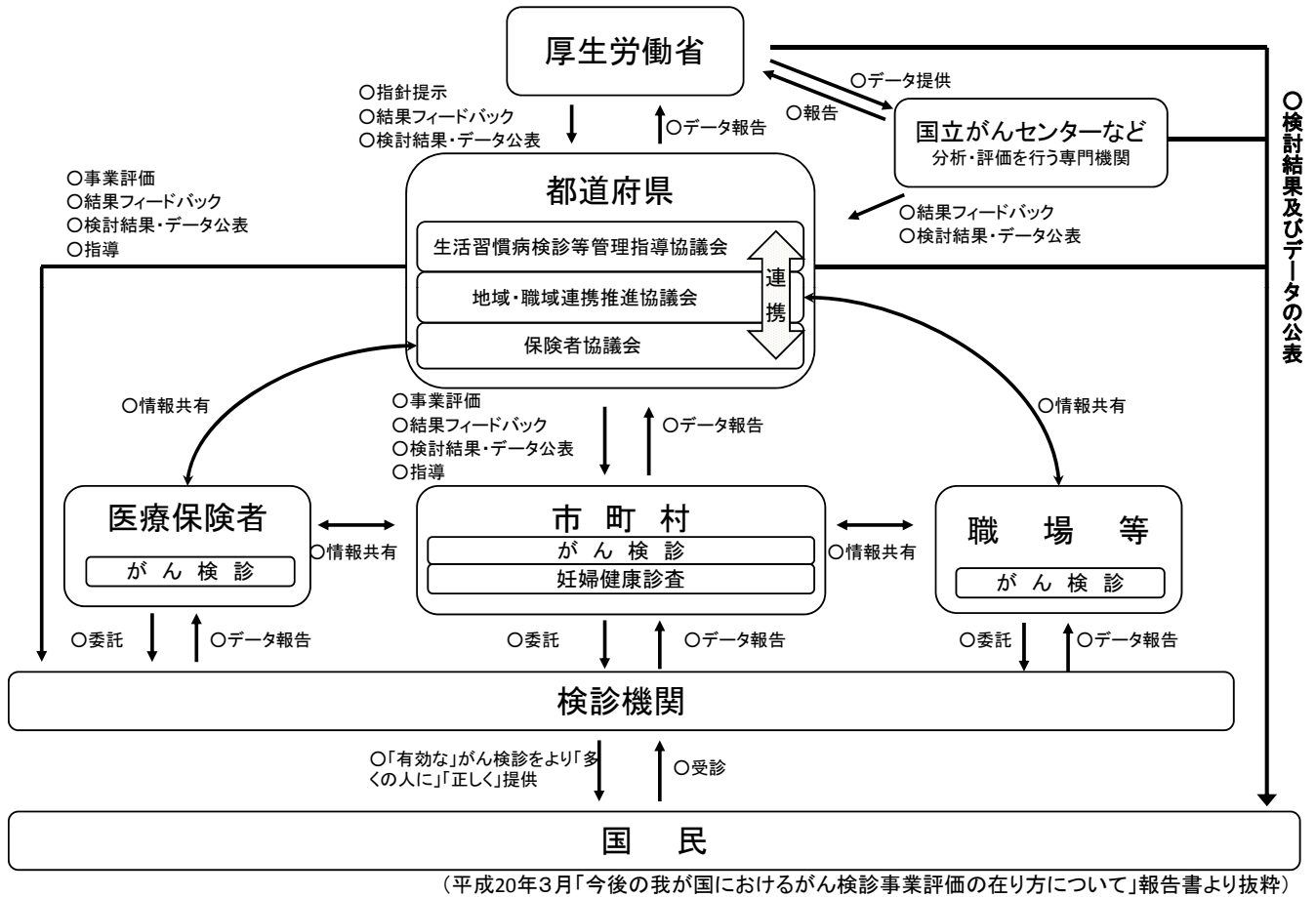
がん検診の受診率(胃がん、大腸がん、肺がん:男女計)



がん検診の受診率(乳がん、子宮がん:女性)



がん検診の精度管理・事業評価の流れ(全体像)



がん診療連携拠点病院制度

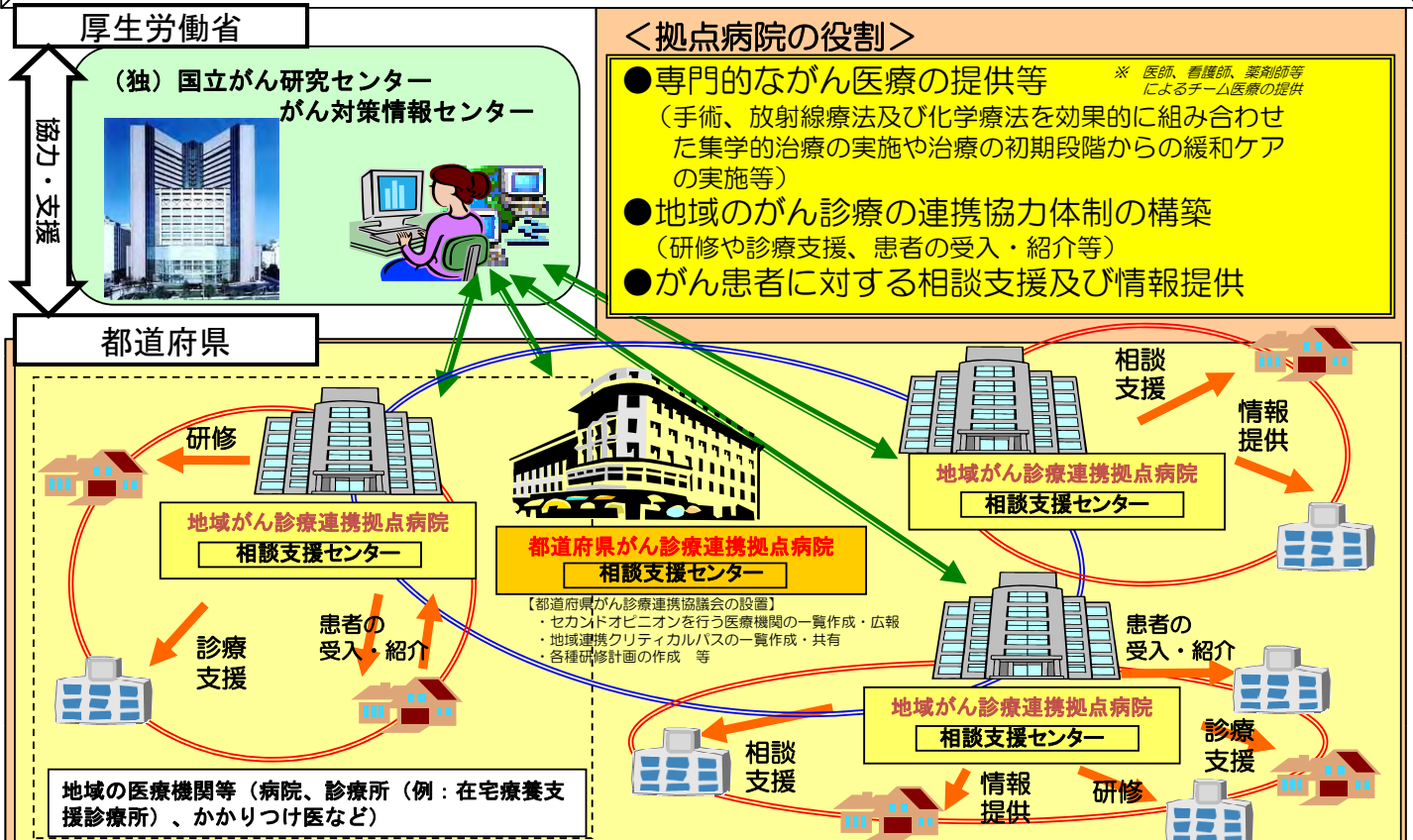
47都道府県(377カ所) H22年4月1日

参考11

- ・都道府県がん診療連携拠点病院: 51病院
- ・地域がん診療連携拠点病院: 324病院
- ・国立がん研究センター中央病院及び東病院

<拠点病院の役割>

- 専門的ながん医療の提供等 (手術、放射線療法及び化学療法を効果的に組み合わせた集学的治療の実施や治療の初期段階からの緩和ケアの実施等) ※ 医師、看護師、薬剤師等によるチーム医療の提供
- 地域のがん診療の連携協力体制の構築 (研修や診療支援、患者の受入・紹介等)
- がん患者に対する相談支援及び情報提供



がん診療連携拠点病院の指定更新等に係る
今後のスケジュールについて

「がん診療連携拠点病院の整備に関する指針」平成20年3月1日付け健発第0301001号健康局長通知(平成22年3月31日一部改正)(以下、「指針」という)に基づき、平成23年度以降も引き続き、がん診療連携拠点病院の指定を希望する場合は、平成22年10月末までに、指針に規定する所定の要件を充足した上で、指定に係る更新申請等を行う必要がある。

「第7回がん診療連携拠点病院の指定に関する検討会」においては、都道府県における地域の実状と拠点病院推薦に関する考え方を整理いただき、以前条件付きで拠点病院の指定を行った都道府県及び今年度新規に拠点病院の指定を推薦する都道府県等から、個別にご説明いただいた上で検討を行い、本年度内に指定の手続きを行う予定である。

平成22年	10月31日	指定更新推薦書等提出締め切り
平成22年	12月～	検討会における都道府県からのプレゼンテーション様式の提出依頼予定
平成23年	2月10日	第7回がん診療連携拠点病院の指定に関する検討会開催予定
平成23年	3月末まで	がん診療連携拠点病院（平成22年10月末締め切り分）の現況報告を公表予定
平成23年	4月1日	第7回がん診療連携拠点病院の指定に関する検討会により指定更新等が認められた医療機関の指定の効力発生