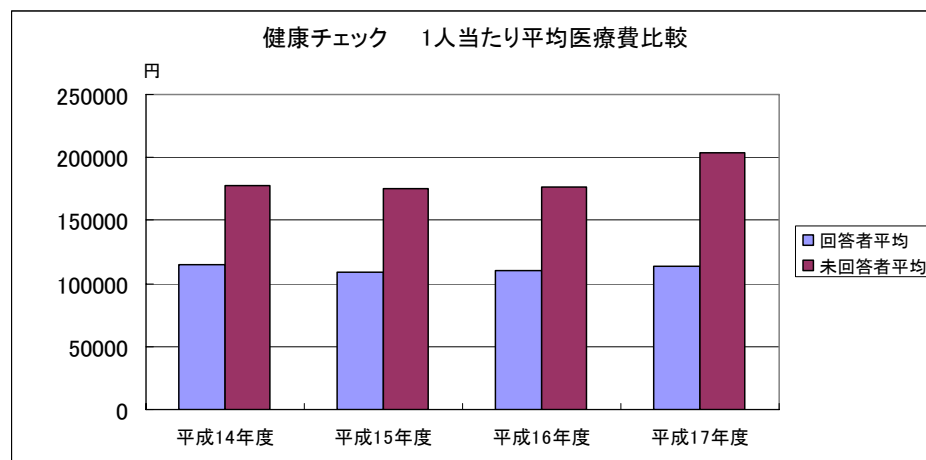


<実施状況・評価>

平成 18 年度の回収率は 94.8%、8つの生活習慣では該当項目数にあわせて不良（該当項目4つ以下：今すぐ改善が必要）、中庸（該当項目5～6つ：改善が必要）、良好（該当項目7～8つ：現状のまま）で年代別で集計しているが、いずれの年代でも昨年度と比較し不良群が減少しており、生活習慣改善への関心があることがうかがえる。また、事業所から健康チェックの回答を元にしたデータの集計依頼や職場研修会の依頼があり、事業所として職場環境の改善等に向けた取組みも増加している。

年度別の健康チェック回答者と未回答者の一人当たり平均医療費比較では、いつれの年度でも健康チェック回答者の医療費が低かった。これは、健康チェックを活用して自己管理している人と自己管理していない人との差があり、生活習慣改善への効果があらわれていると考えられる。



<生活習慣状況(経年推移)>

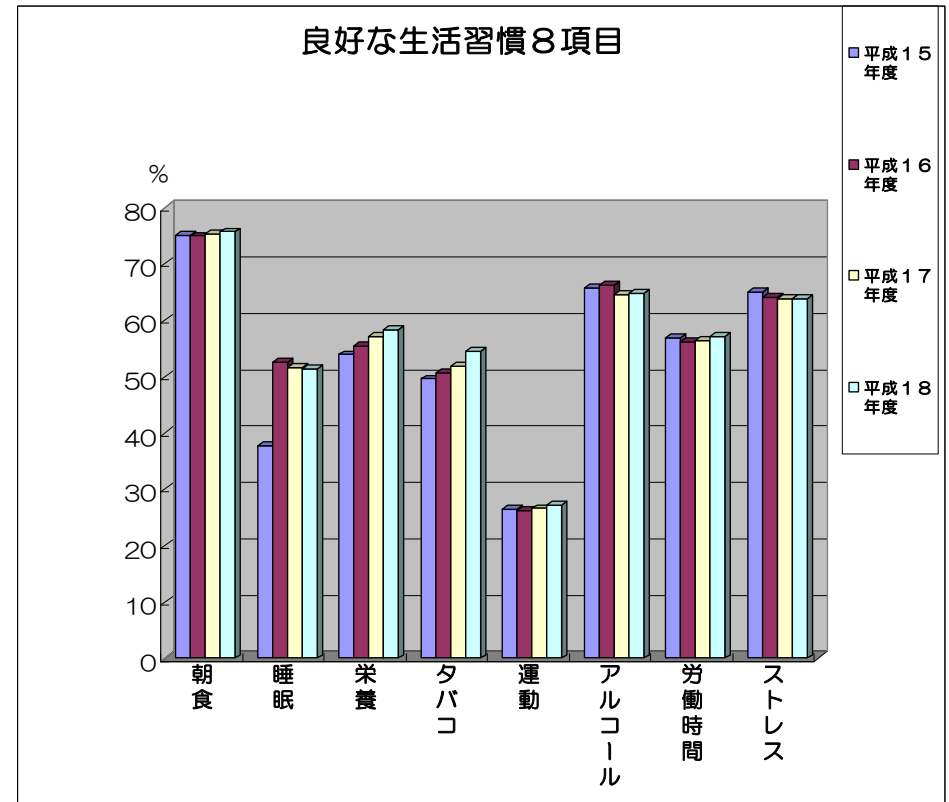
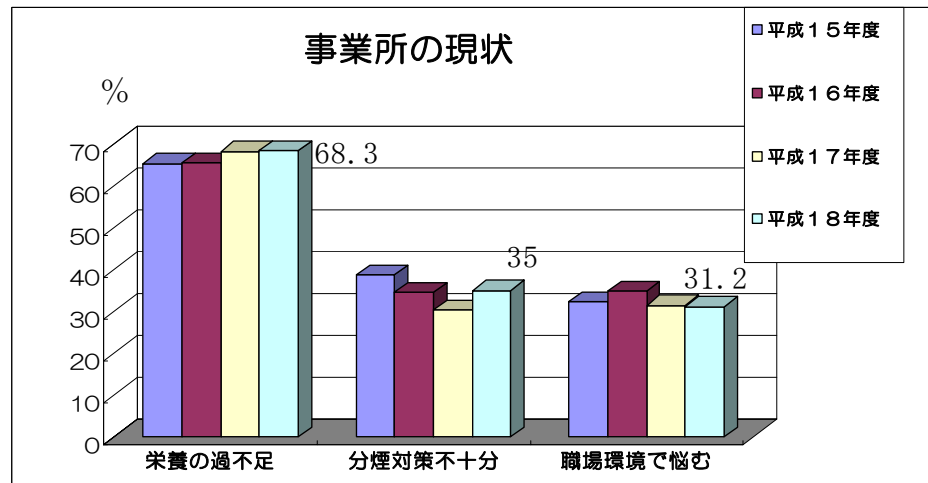
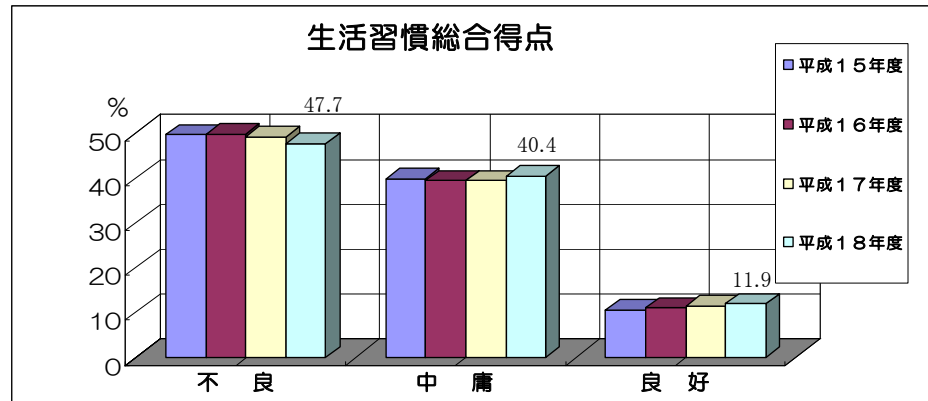
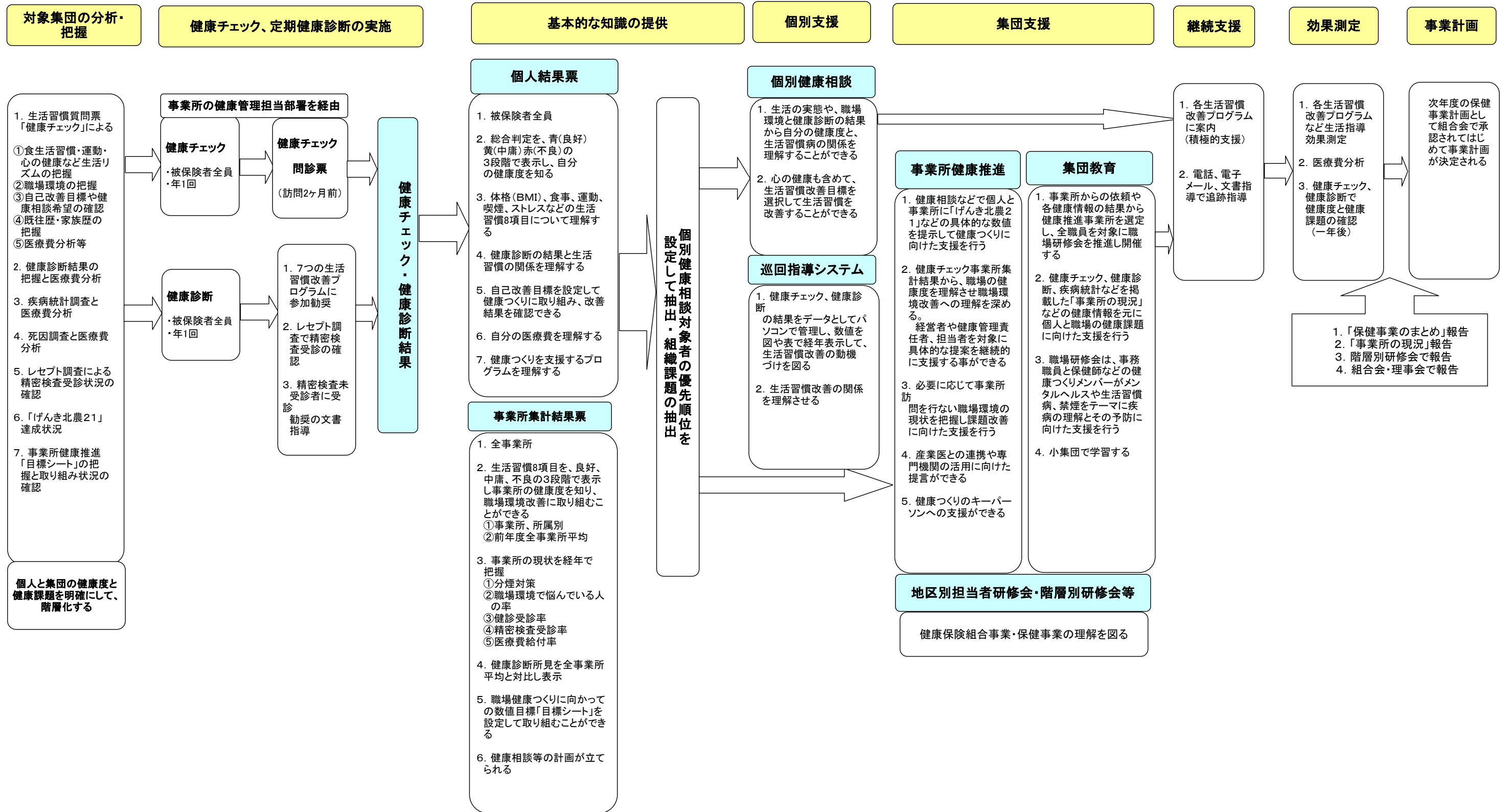


表 生活習慣質問票「健康チェック」フローチャート



<北海道農業団体健康保険組合 健康推進部 保健事業システム >

