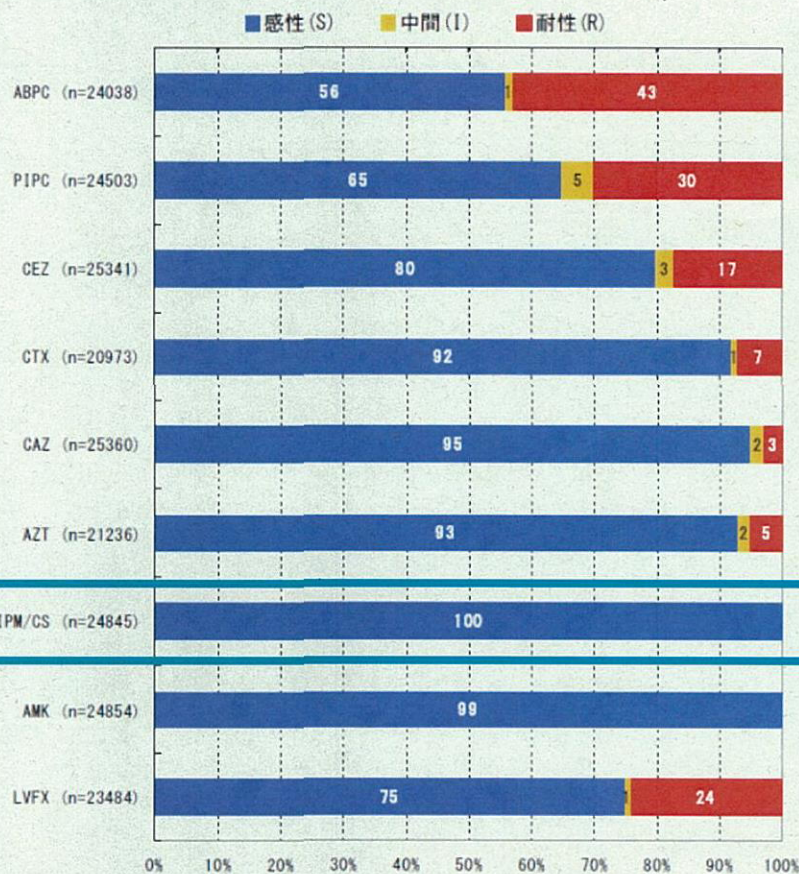


イミペネム耐性大腸菌

院内感染対策サーベイランス公開情報 検査部門
2007年報(7月～12月)

5.主要菌の抗菌薬感受性*

Escherichia coli**



入院患者として報告された検体を集計した
百分率を四捨五入し整数で表示

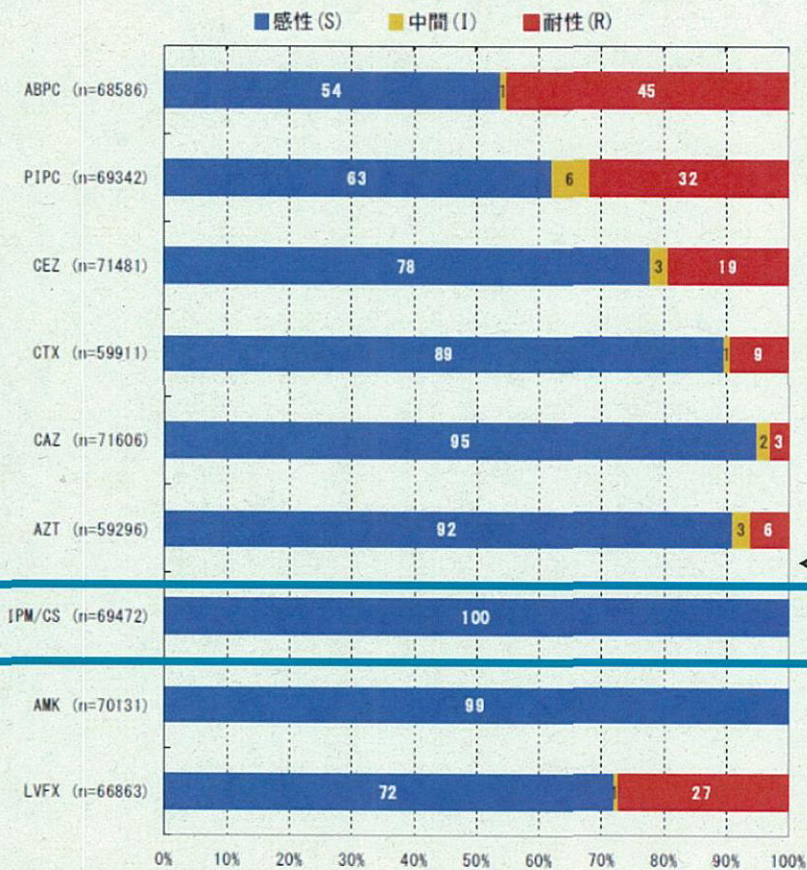
* 米国CLSI 2007 (M100-S17)に準拠し、集計時にS, I, Rの判定ができない報告は集計から削除

** 菌名コード: 2001～2007と報告された菌

院内感染対策サーベイランス公開情報 検査部門
2008年報(1月～12月)

5.主要菌の抗菌薬感受性*

Escherichia coli**



< 1%

入院患者として報告された検体を集計した
百分率を四捨五入し整数で表示

* 米国CLSI 2007 (M100-S17)に準拠し、集計時にS, I, Rの判定ができない報告は集計から削除

** 菌名コード: 2001～2007と報告された菌