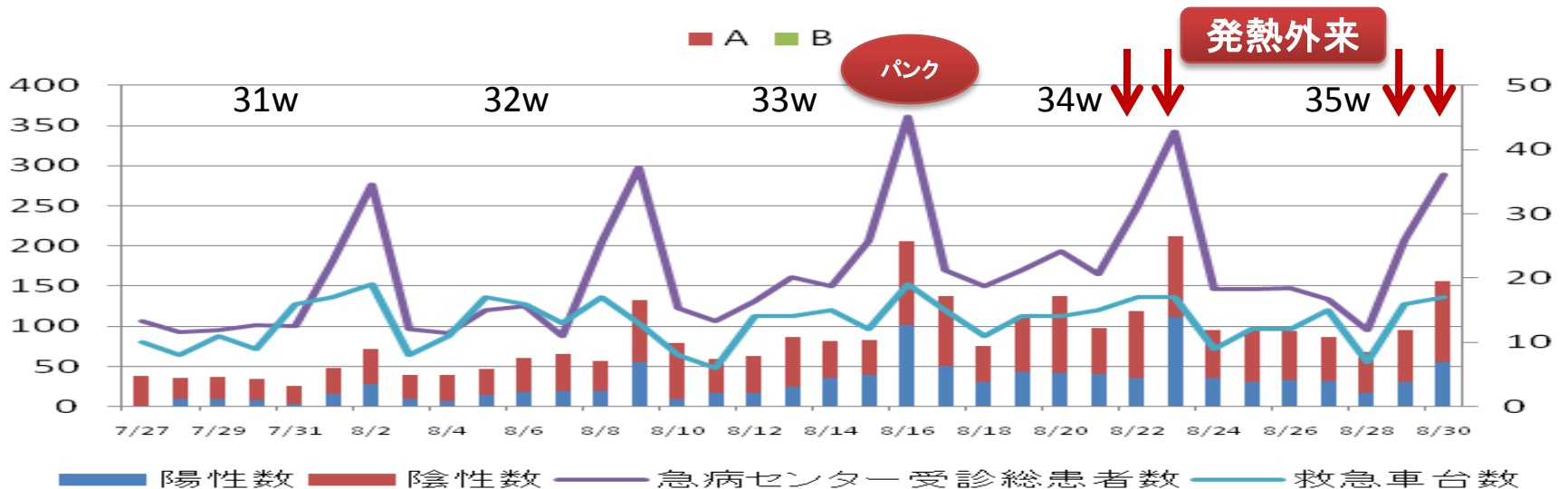
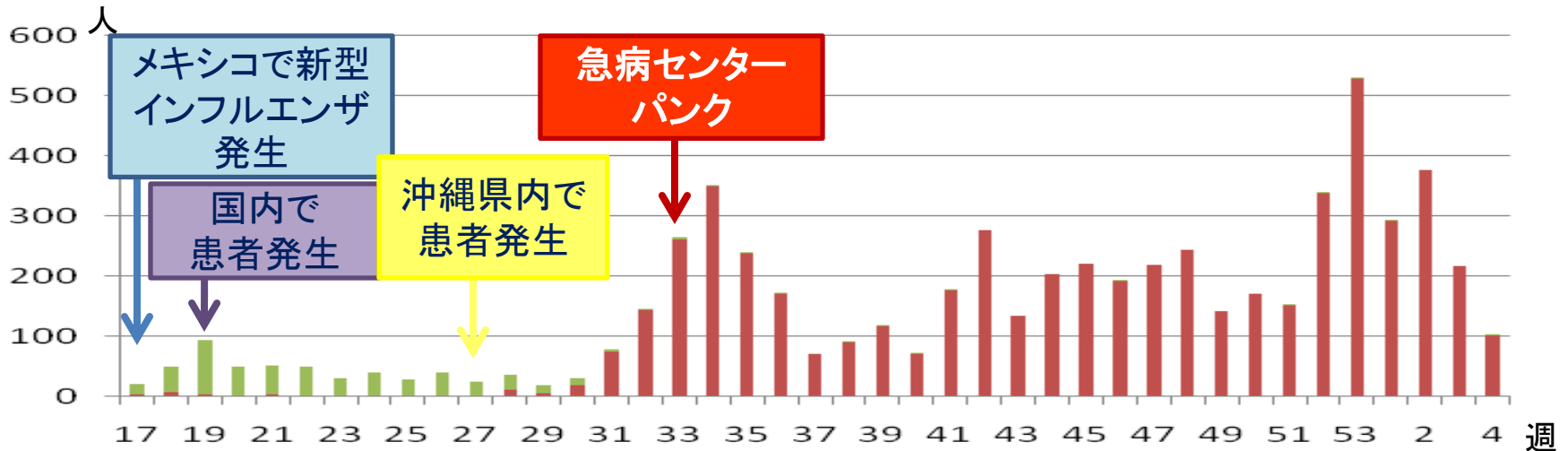


# 那覇市立病院

那覇市立病院 内科

知花なおみ

# 那覇市立病院 2009 インフルエンザ検出状況



# 地下1階; 急病センター



# 那覇市医師会参加型 発熱外来

- 土、日曜日；10～22時（8/22, 23, 29, 30, 9/5, 6）
- 1階皮膚科・脳外科外来
- 医師会からの応援
  - 12時～16時、16時～20時
  - 内科2人、小児科1人
- カルテ、処方箋
  - 院外医師は手書き



# 那覇市医師会参加型発熱外来

	ER総受診 患者数	発熱外来 患者数	応援医師
8/22(土)	249	65	内科;1
8/23(日)	342	138	内科;2 小児科;1
8/29(土)	207	52	内科;1 小児科;1
8/30(日)	289	97	内科;2
9/5(土)	156	21	内科;1
9/6(日)	268	77	内科;3 小児科;1

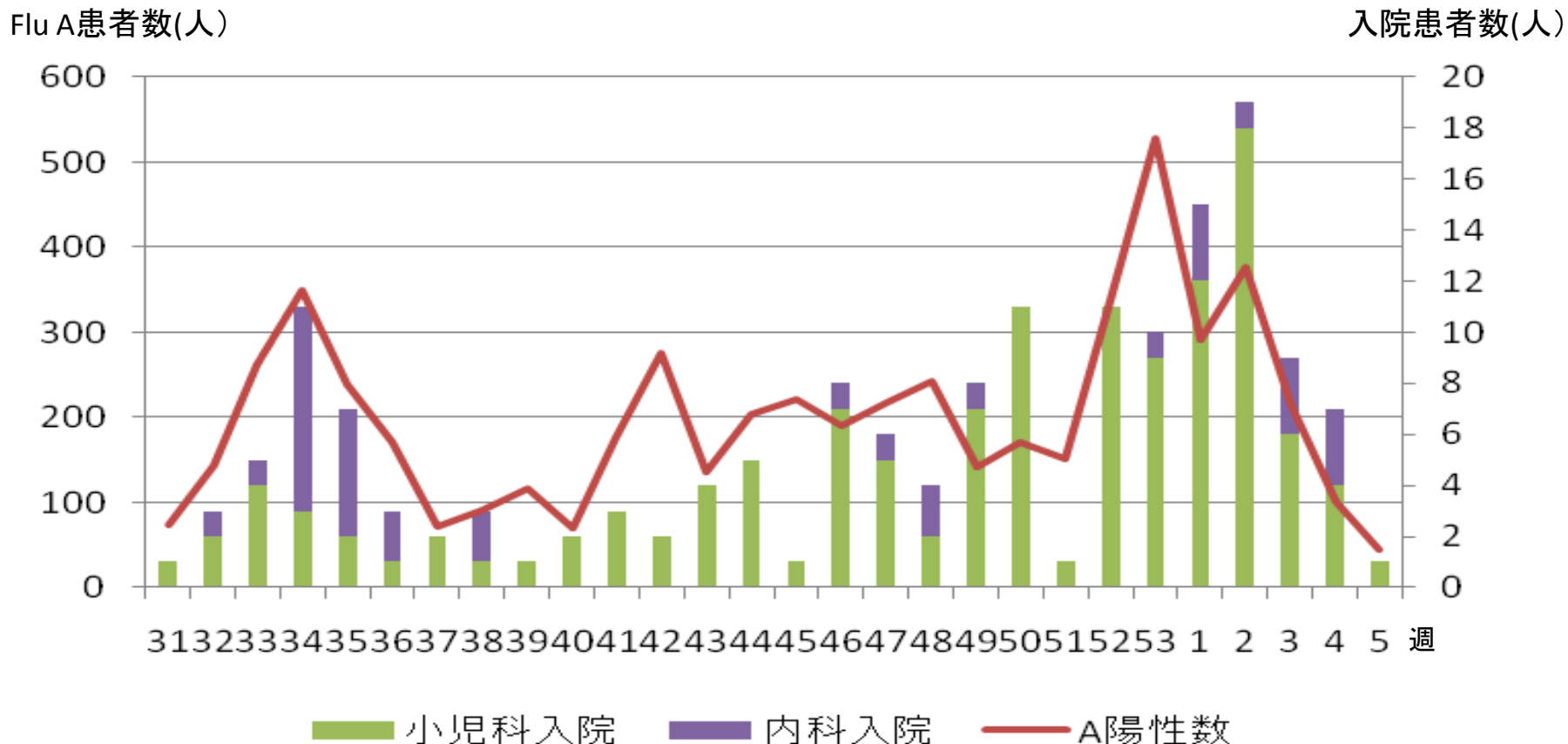
発熱外来患者数;のべ450名、応援医師;のべ12名

## 沖縄県看護協会;電話対応

	8/26 水	8/27 木	8/28 金	8/29 土	8/31 月	9/1 火	9/2 水	9/4 金	9/5 土
件数	11	12	13	13	4	3	5	0	4

# Flu A陽性患者数、入院患者数

## 31週～5週



入院; 158人(内科 35人、小児科 123人)

# 対応；まとめ

- 通常の救急患者と急増するインフルエンザ患者で、急病センターは一時パンク寸前までいった。
  - 集中する週末は那覇市医師会の協力による発熱外来で対応
  - 那覇市近郊拠点病院でのインフルエンザサーベイランスが那覇市医師会によって数年前から行われており、地域での流行状況を皆が把握していた
- 電話相談も増加
  - 沖縄県看護協会ボランティアが対応
- 入院、外来ともに小児科が多かった
  - 沖縄県インフルエンザ重症例情報を参考に、重症例については病院間で連携を行った
- 観光客・マスコミへの対応
  - 県が観光局などと連携
  - 沖縄県医師会によるマスコミとの懇談会開催