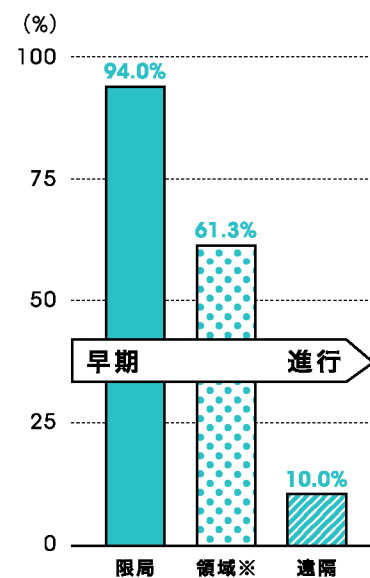
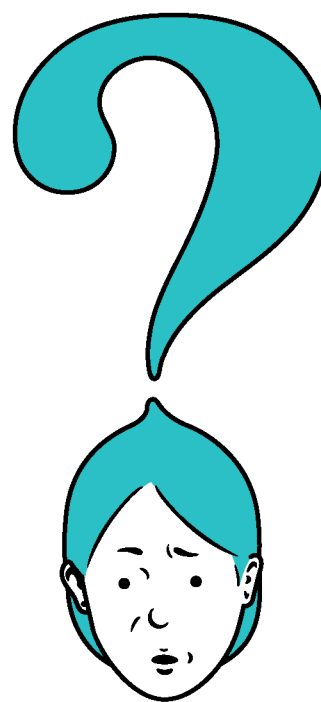
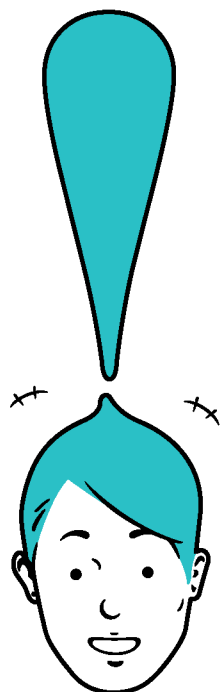


早期の大腸がんでは、9割以上が完治しますが、がんの進行とともに治癒率は下がります。ほんとうにコワイのは、「がんが進行しているのに気づいていない」状態ではないでしょうか？ 大腸がんは進行するまで、ほとんど自覚症状がありません。そのため、早期の大腸がんを見つけるためには、毎年定期的に検診を受ける必要があります。

進展度別  
大腸がんの5年生存率



(出典) 全国がん罹患モニタリング集計 2000-2002年生存率報告  
※注: 「領域」とは所属リンパ節転移、隣接臓器浸潤を指します。



大腸がんになったら、おなかを切らなくてはいけないし、医療費を払えないかもしれないので不安で…

早期の大腸がんでは、多くの場合、内視鏡による切除治療が可能です。大腸がんの治療は、基本的に保険がききます。