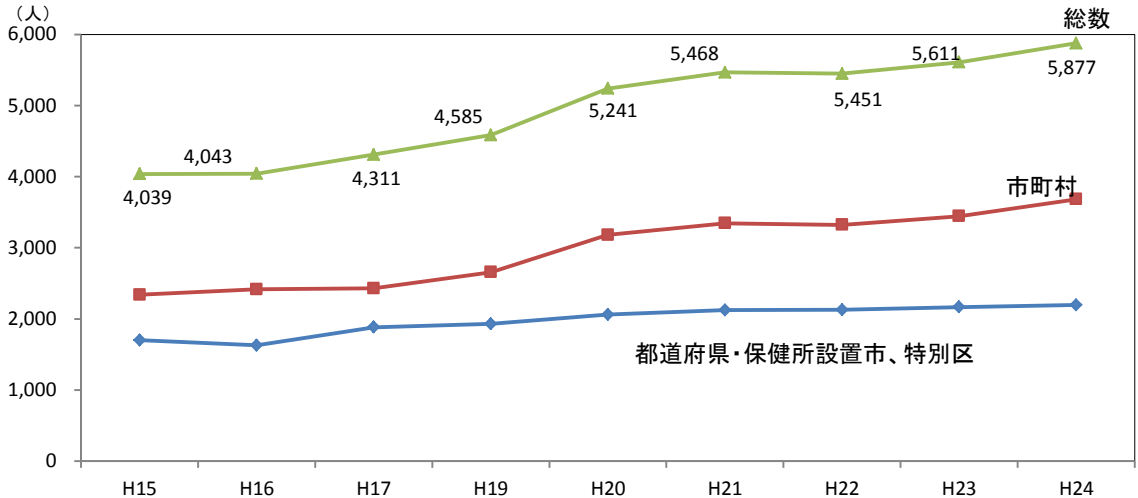


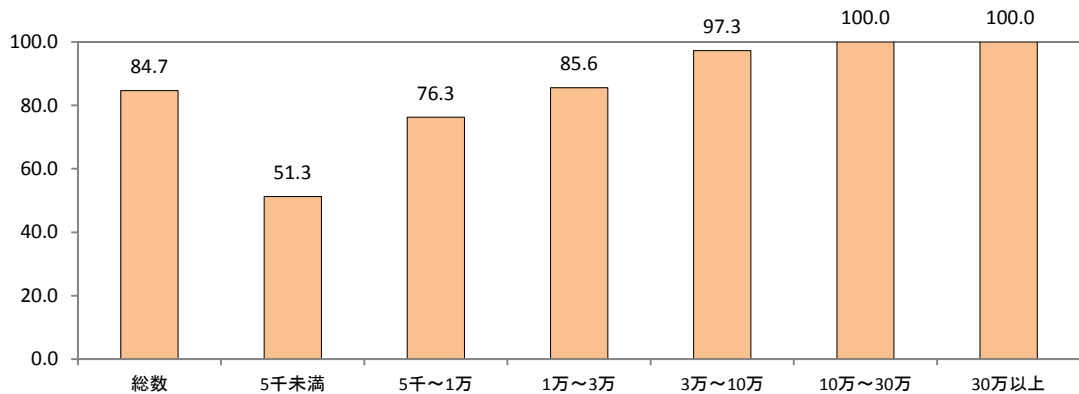
行政栄養士の推移



※平成18年度は実施していない

[資料]厚生労働省健康局がん対策・健康増進課調べ

人口規模別 市町村行政栄養士配置状況



[資料]厚生労働省健康局がん対策・健康増進課調べ

◆地域における健康づくりや栄養・食生活の改善のための重要な役割を担う行政栄養士数は、平成24年度で5,877人となっており、この10年間で約2,000人増加しています。

◆特に、市町村の増加が著しく、全国の配置率は84.7%となっており、人口規模別にみると3万以上ではほぼ100%になっています。

あなたの自治体の
行政栄養士数は・・・ 人

市町村の行政栄養士配置率は・・・ %

参考

〈行政栄養士1人当たりの人口〉

行政栄養士1人当たりの人口は、自治体によって異なります。行政栄養士1人当たりの人口数が少ない（配置が充実している）のは、岡山県、石川県、宮城県です。

◆ 行政栄養士の配置状況（管理栄養士・栄養士1人当たりの人口が少ない順）

都道府県	行政栄養士数	管理栄養士・栄養士 1人当たりの人口	保健所設置市	行政栄養士数	管理栄養士・栄養士 1人当たりの人口	特別区	行政栄養士数	管理栄養士・栄養士 1人当たりの人口
岡山県	94	8,119	大牟田市	8	15,506	千代田区	6	8,167
石川県	78	9,119	富山市	26	16,009	中央区	13	9,344
宮城県	139	9,226	高槻市	18	19,682	港区	11	19,093
岩手県	103	9,952	熊本市	35	20,714	新宿区	15	19,029
長野県	177	9,957	高松市	20	21,225	文京区	7	27,625
長崎県	68	10,721	下関市	13	21,357	台東区	7	24,363
高知県	39	10,816	柏市	18	22,014	墨田区	11	21,917
新潟県	138	11,318	福山市	21	22,174	江東区	10	45,667
北海道	235	11,966	前橋市	15	22,541	品川区	14	25,327
熊本県	88	12,470	岐阜市	18	22,759	目黒区	6	42,649
沖縄県	114	12,482	尼崎市	19	24,876	大田区	15	45,159
愛媛県	68	13,625	小樽市	5	26,051	世田谷区	20	42,116
宮崎県	54	13,720	新潟市	30	26,759	渋谷区	9	22,288
富山県	47	14,283	旭川市	13	23,367	中野区	8	37,459
秋田県	51	15,002	久留米市	11	27,485	杉並区	16	33,044
大分県	47	15,401	八王子市	20	27,696	豊島区	10	24,870
鳥取県	38	15,493	高知市	12	28,156	北区	10	31,766
山梨県	51	16,779	宮崎市	14	28,775	荒川区	11	17,299
広島県	58	16,836	船橋市	20	30,150	板橋区	18	28,849
福島県	77	17,252	東大阪市	16	30,391	練馬区	19	36,602
福井県	45	17,848	北九州市	32	30,459	足立区	16	40,380
香川県	32	18,187	西宮市	15	30,481	葛飾区	10	43,411
島根県	39	18,283	静岡市	23	31,028	江戸川区	12	54,449
徳島県	43	18,294	和歌山市	12	31,502			
山形県	61	19,020	倉敷市	15	31,763			
静岡県	114	19,695	金沢市	14	31,817			
京都府	58	20,011	山形市	10	32,530			
鹿児島県	55	20,017	佐世保市	8	32,817			
岐阜県	78	21,273	仙台市	31	32,911			
福岡県	102	21,819	堺市	25	33,547			
佐賀県	38	22,457	長崎市	13	33,839			
群馬県	56	22,894	四日市市	9	33,982			
千葉県	183	23,012	呉市	7	34,271			
兵庫県	108	24,043	浜松市	22	35,987			
茨城県	121	24,463	大分市	13	36,380			
青森県	44	24,597	岡山市	19	36,419			
滋賀県	43	24,610	相模原市	19	36,891			
三重県	62	24,722	豊田市	11	37,196			
栃木県	59	25,087	町田市	11	38,204			
山口県	45	25,952	横須賀市	11	38,272			
神奈川県	91	25,985	長野市	10	38,355			
奈良県	39	26,610	秋田市	8	40,113			
和歌山県	23	27,854	奈良市	9	40,382			
埼玉県	194	28,789	名古屋市	53	41,173			
大阪府	139	29,253	高崎市	9	41,198			
東京都	91	34,433	藤沢市	10	41,306			
愛知県	99	39,780	いわき市	8	42,267			
			京都市	30	46,070			
			函館市	6	46,176			
			大津市	7	48,032			
			盛岡市	6	48,797			
			豊中市	8	48,921			
			宇都宮市	10	50,864			
			豊橋市	7	52,193			
			岡崎市	7	52,617			
			札幌市	35	54,409			
			大阪市	46	55,286			
			青森市	5	60,156			
			鹿児島市	10	60,512			
			千葉市	14	66,939			
			さいたま市	18	67,997			
			川崎市	19	73,078			
			姫路市	7	76,262			
			福岡市	18	79,046			
			神戸市	19	79,585			
			広島市	14	83,190			
			横浜市	43	84,401			
			松山市	6	85,797			

[資料] 行政栄養士数は厚生労働省健康局がん対策・健康増進課調べ
行政栄養士1人当たりの人口は、総務省「住民基本台帳に基づく人口、人口動態及び世帯数（平成23年3月31日現在）」より算出

●地域における多領域の管理栄養士・栄養士の活動をみてる

地域住民の生活習慣病の発症予防、重症化予防の徹底を図るためには、保健、医療、福祉、介護等、様々な領域での栄養・食生活支援の充実を図っていく必要があります。

また、地域の医療や福祉、介護の質の向上を図る観点から、管内の医療機関や子ども又は高齢者が入所・利用する施設等の管理栄養士・栄養士の活動状況を通して、それぞれの領域において専門職種の技能の向上が必要とされる場合は、職能団体等と調整し、その資質の向上を図ることも、行政における重要な役割です。

◆ 領域別（行政を除く）管理栄養士・栄養士の配置状況

	管理栄養士数	栄養士数	管理栄養士・ 栄養士数
総数	49,595	56,922	106,517
病院	21,737	14,924	36,661
老人福祉施設	8,316	9,571	17,887
児童福祉施設	2,978	12,421	15,399
学校	7,125	7,032	14,157
介護老人保健施設	4,665	3,973	8,638
事業所	1,828	2,826	4,654
社会福祉施設	1,368	2,962	4,330
一般給食センター	265	716	981
寄宿舎	251	585	836
自衛隊	174	76	250
矯正施設	72	15	87
その他	816	1,821	2,637

[資料]厚生労働省「平成23年度衛生行政報告例」

あなたの自治体の病院、学校、福祉施設等の管理栄養士・栄養士数は・・・

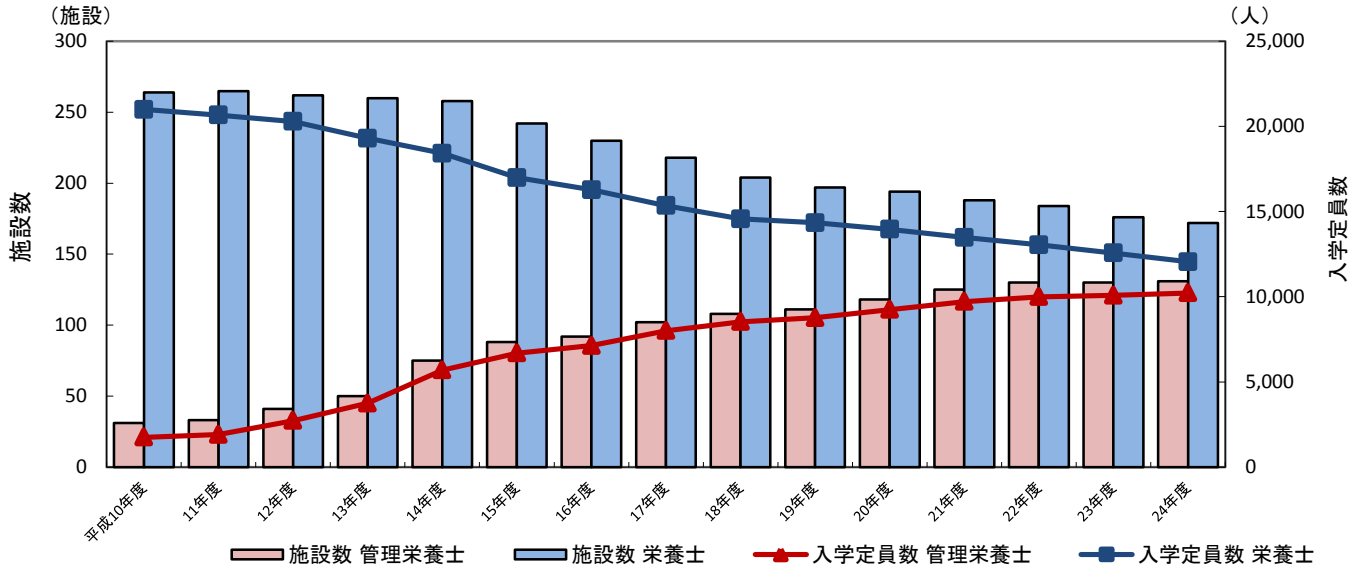
それぞれの領域での課題は・・・

●地域における人的資源・技術的資源をみてる

平成24年度の管理栄養士養成施設数は131施設（入学定員1万220人）、栄養士養成施設は172施設（入学定員1万2,050人）となっています。

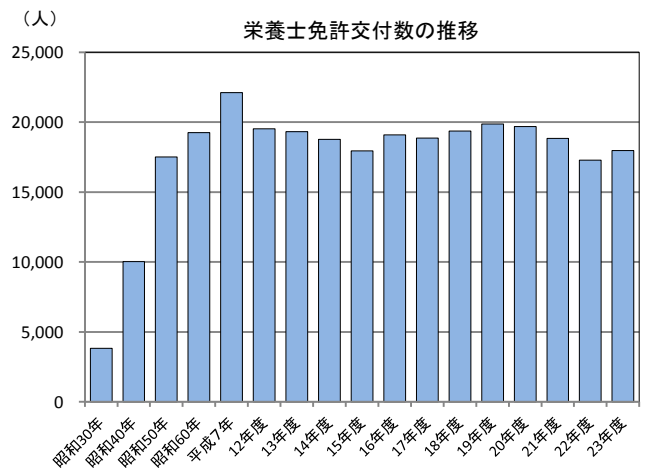
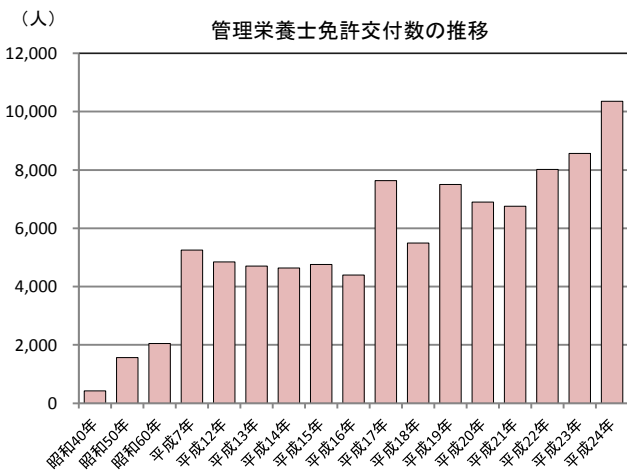
地域の栄養・食生活の状況の把握・分析については、専門的な分析技術が求められることから、管理栄養士の養成課程を有する大学等と連携し、地域の技術力を生かした栄養情報の拠点の整備に努める必要があります。

◆ 管理栄養士・栄養士養成施設数及び入学定員数の変化



[資料]全国栄養士養成施設協会「管理栄養士・栄養士養成施設一覧」

◆ 管理栄養士・栄養士免許交付数の推移



[資料]管理栄養士免許交付数は厚生労働省健康局がん対策・健康増進課調べ
 栄養士免許交付数は厚生労働省「平成23年度衛生行政報告例」

栄養施策を推進するにあたって、人的資源・技術的資源におけるあなたの自治体の課題は・・・

参考

平成24年度において、管理栄養士・栄養士養成施設数が最も多い都道府県は、東京都で42施設（4,045人）となっています。一方、人口当たりの養成施設数及び入学定員をみると、いずれも徳島県が最も多く、沖縄県が最も少なくなっています。

◆ 管理栄養士・栄養士養成施設数

都道府県	管理栄養士・栄養士養成施設数	管理栄養士・栄養士養成施設数(人口100万対)
徳島県	5	6.41
岡山県	10	5.15
佐賀県	4	4.71
広島県	12	4.20
青森県	5	3.68
奈良県	5	3.57
鹿児島県	6	3.53
京都府	9	3.42
鳥取県	2	3.39
大分県	4	3.36
東京都	42	3.18
岩手県	4	3.05
新潟県	7	2.97
岐阜県	6	2.90
愛知県	21	2.83
長崎県	4	2.82
秋田県	3	2.78
山口県	4	2.78
高知県	2	2.63
石川県	3	2.56
福岡県	13	2.56
福島県	5	2.51
兵庫県	14	2.51
群馬県	5	2.50
福井県	2	2.50
全国	303	2.37
茨城県	7	2.36
山梨県	2	2.33
大阪府	20	2.26
宮城県	5	2.15
愛媛県	3	2.11
香川県	2	2.02
北海道	11	2.00
長野県	4	1.87
富山県	2	1.83
山形県	2	1.72
熊本県	3	1.66
三重県	3	1.62
静岡県	6	1.60
栃木県	3	1.50
滋賀県	2	1.42
島根県	1	1.41
埼玉県	10	1.39
神奈川県	11	1.21
和歌山県	1	1.00
千葉県	6	0.97
宮崎県	1	0.88
沖縄県	1	0.71

◆ 管理栄養士・栄養士養成施設の入学定員

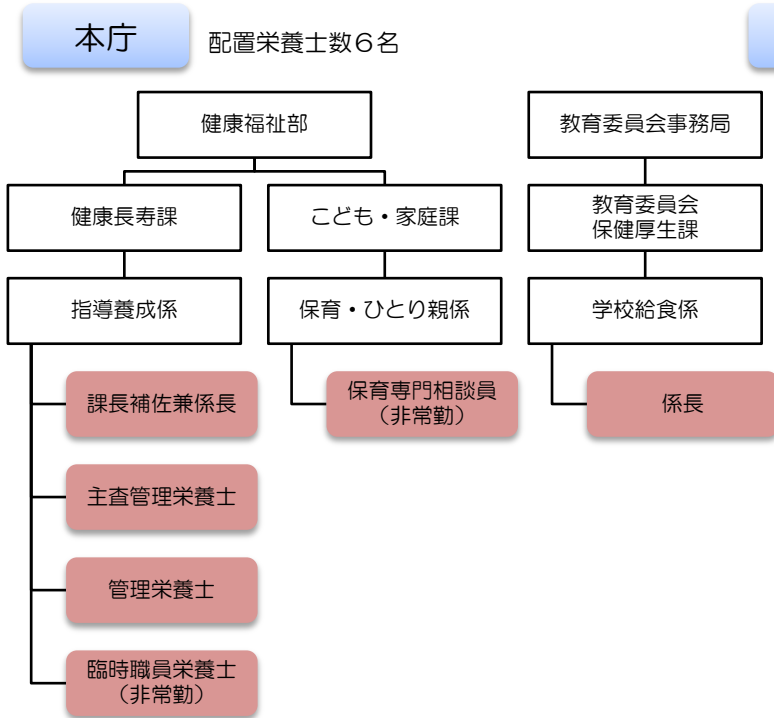
都道府県	管理栄養士・栄養士養成施設入学定員	管理栄養士・栄養士養成施設入学定員(人口10万対)
徳島県	290	37.2
岡山県	620	32.0
東京都	4,045	30.6
佐賀県	230	27.1
兵庫県	1480	26.5
京都府	675	25.7
福岡県	1275	25.1
奈良県	345	24.6
岐阜県	500	24.2
愛知県	1,735	23.4
青森県	300	22.1
広島県	545	19.1
長崎県	270	19.0
大分県	220	18.5
全国	22,270	17.4
福島県	340	17.1
大阪府	1,475	16.6
宮城県	380	16.3
高知県	120	15.8
群馬県	310	15.5
北海道	845	15.4
鹿児島県	245	14.4
福井県	115	14.4
山梨県	120	14.0
茨城県	410	13.9
石川県	160	13.7
新潟県	320	13.6
山口県	190	13.2
埼玉県	940	13.0
秋田県	140	13.0
神奈川県	1,100	12.1
愛媛県	160	11.3
静岡県	405	10.8
岩手県	140	10.7
熊本県	190	10.5
香川県	100	10.1
長野県	215	10.0
千葉県	585	9.4
栃木県	180	9.0
鳥取県	50	8.5
富山県	80	7.3
三重県	130	7.0
山形県	75	6.5
島根県	40	5.6
宮崎県	60	5.3
和歌山県	50	5.0
滋賀県	60	4.3
沖縄県	10	0.7

●各自治体における組織体制をみる

自治体における行政栄養士数は限られています。限られた人数で、施策の成果をあげるためには、成果を最大に得られるような体制の確保が不可欠です。

また、配置の現状とあるべき配置の姿を勘案し、求められる能力が発揮できる配置体制を整えていくことは、施策の遂行とともに人材育成の上でも極めて重要なことです。

◆ A県の場合（人口規模約200万人：行政栄養士数197名）平成25年3月現在



保健所 配置栄養士数19名

【健康づくり支援課予防衛生係】

保健所	職名
a	担当係長
	管理栄養士
b	課長補佐兼予防衛生第一係長
	管理栄養士
c	主査管理栄養士
	管理栄養士
d	担当係長
	管理栄養士
e	担当係長
	管理栄養士
f	主任管理栄養士
g	担当係長
	管理栄養士
	管理栄養士
h	担当係長
i	専門係長
	担当係長
j	担当係長
	管理栄養士

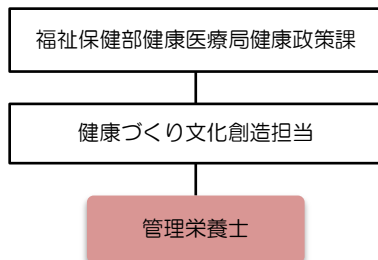
(市町村)

76市町村のうち66市町村で栄養士が配置（配置率86.8%）されており、配置栄養士数は172名となっている。

[資料]市町村の行政栄養士数は厚生労働省健康局がん対策・健康増進課調べ
[提供資料]その他はA県健康福祉部健康長寿課

◆ B県の場合（人口規模約60万人：行政栄養士数40名）平成25年3月現在

本庁 配置栄養士数1名



保健所 配置栄養士数3名

【総合事務所福祉保健局健康支援課
がん対策・健康づくり支援担当】

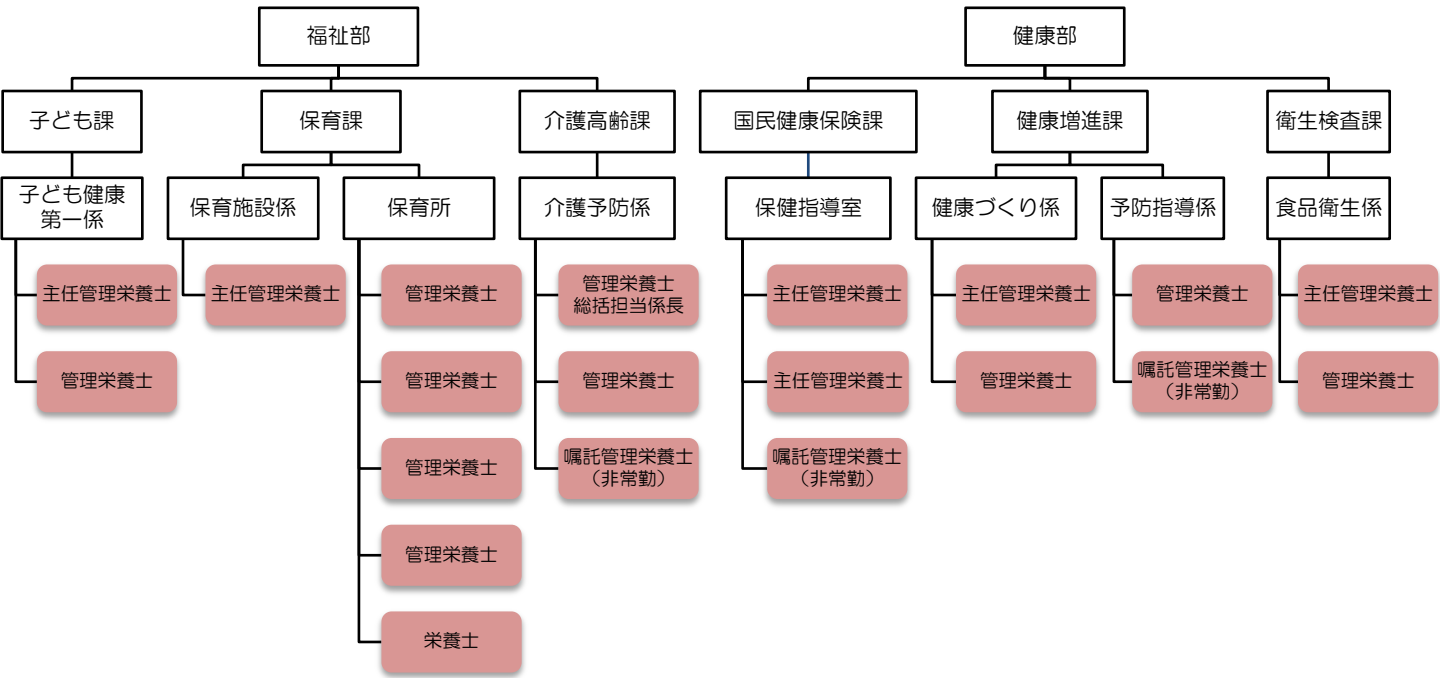
保健所	職名
a	管理栄養士
b	管理栄養士
c	管理栄養士
d	配置なし

(市町村)

19市町村のうち全ての市町村で栄養士が配置されており、配置栄養士数は37名となっている。

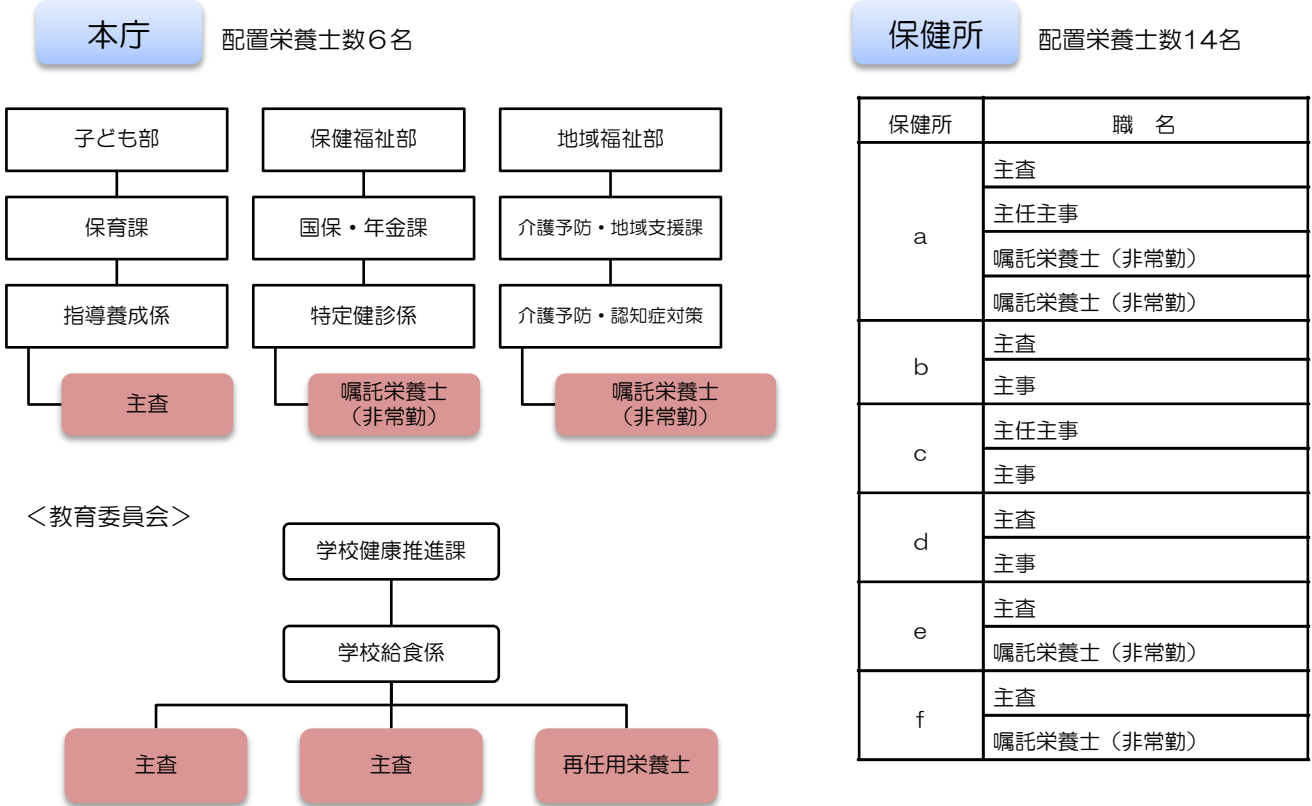
[資料]市町村の行政栄養士数は厚生労働省健康局がん対策・健康増進課調べ
[提供資料]B県福祉保健部健康医療局健康政策課

◆ C市の場合（人口規模約35万人：行政栄養士数20名）平成25年4月1日現在



[提供資料]C市福祉部介護高齢課

◆ D区の場合（人口規模約85万人：行政栄養士数20名）平成25年3月6日現在



[提供資料]D保健所健康推進課

あなたの自治体の組織体制は・・・

あなたの自治体で、
施策の成果を最大に得るために望まれる組織体制は・・・