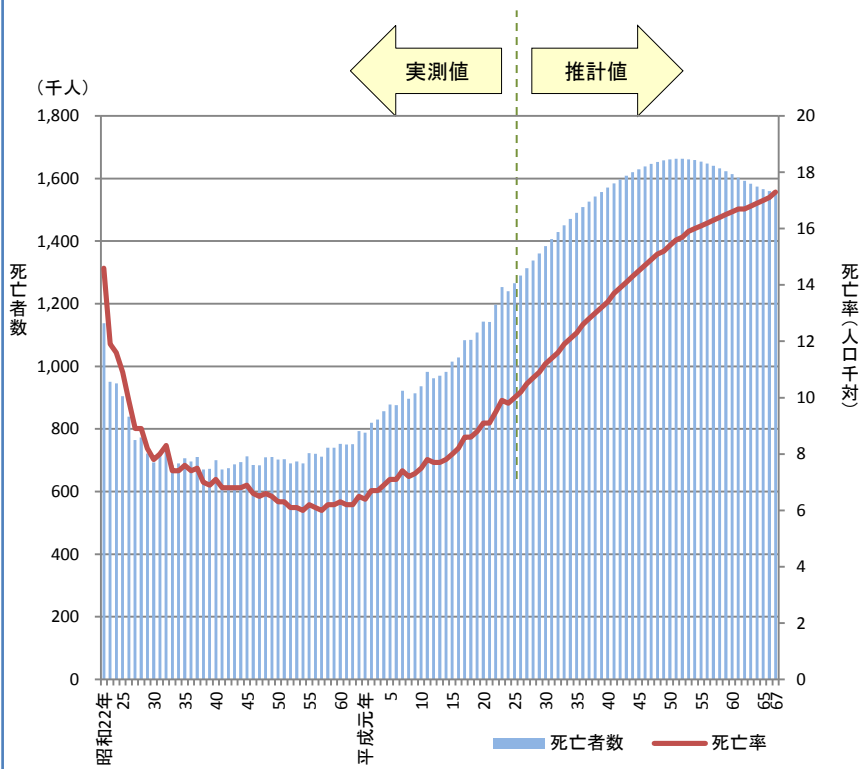
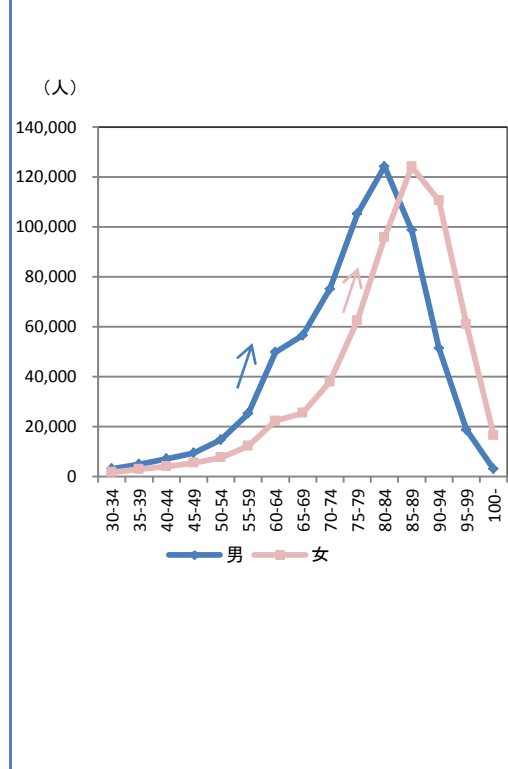


死亡者数の推移



年齢階級別死亡者数



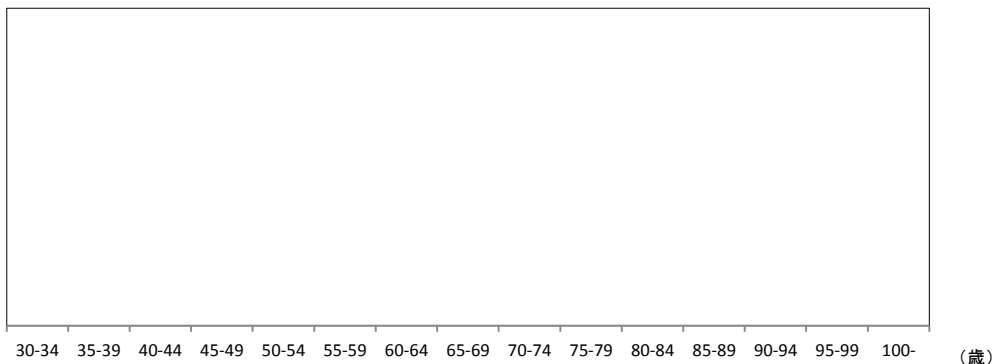
[資料]平成23年までは厚生労働省「人口動態統計」  
平成24年以降は社会保障・人口問題研究所「日本の将来推計人口  
(平成18年12月推計):出生中位・死亡中位」

[資料]厚生労働省「平成23年人口動態統計」

◆65歳以上人口の増大により、死亡率は上昇を続け、平成67（2055）年には17.3（人口千対）になると推計されています。

◆性・年齢階級別に死亡者数をみると、男性では壮年期から徐々に死亡者数が増加し、女性では70歳代頃から死亡者数が増加します。

あなたの自治体の年齢階級別死亡者数は・・・

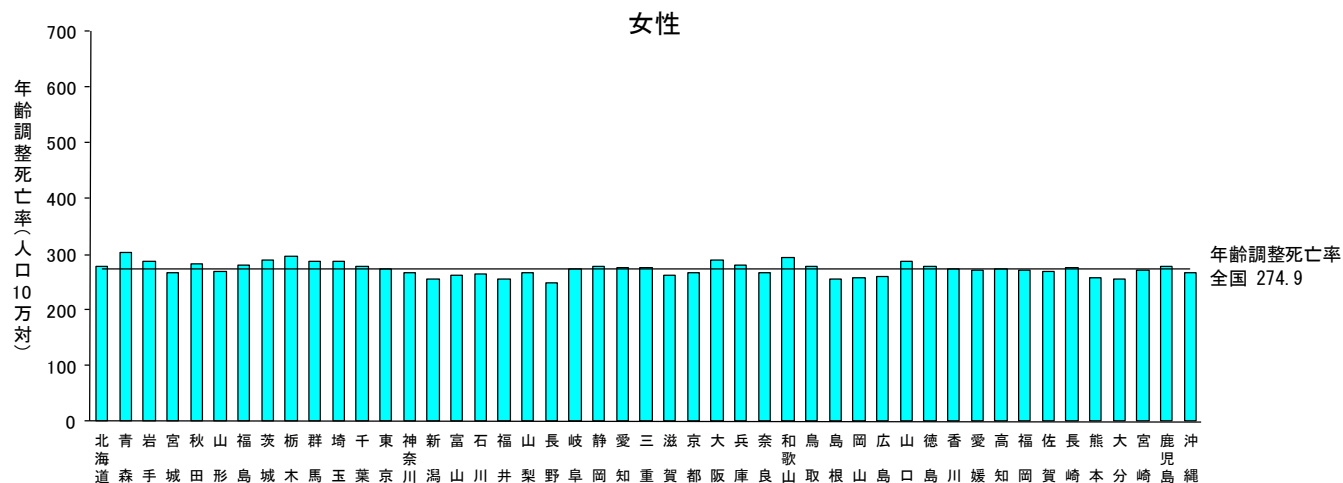
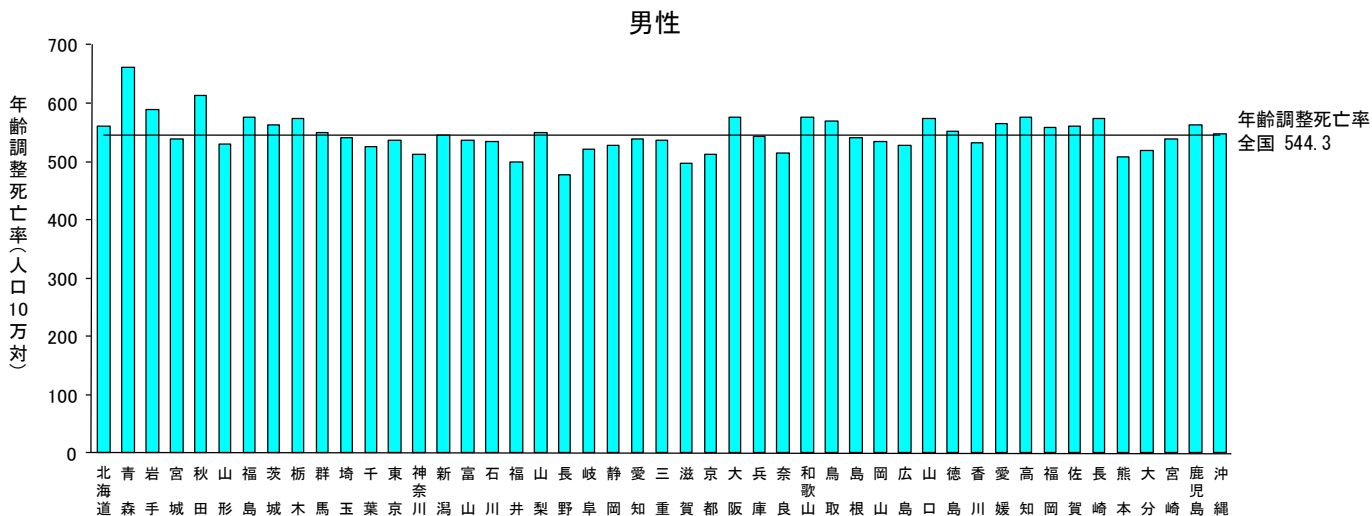


# ●年齢調整死亡率をみる

平成22年の全国の年齢調整死亡率（人口10万対）は、男性544.3、女性274.9で、最も死亡率の低い県と高い県の差は、男性では185.1、女性では55.5です。

年齢調整死亡率を用いることによって、年齢構成の異なる集団について、年齢構成の相違を気にすることなく、より正確に地域比較や年次比較をすることができます。

## ◆ 都道府県別年齢調整死亡率



[出典]厚生労働省「都道府県別にみた死亡の状況－平成22年都道府県別年齢調整死亡率－」p4

あなたの自治体の年齢調整死亡率とその順位は・・・

男性：年齢調整死亡率は 、 位

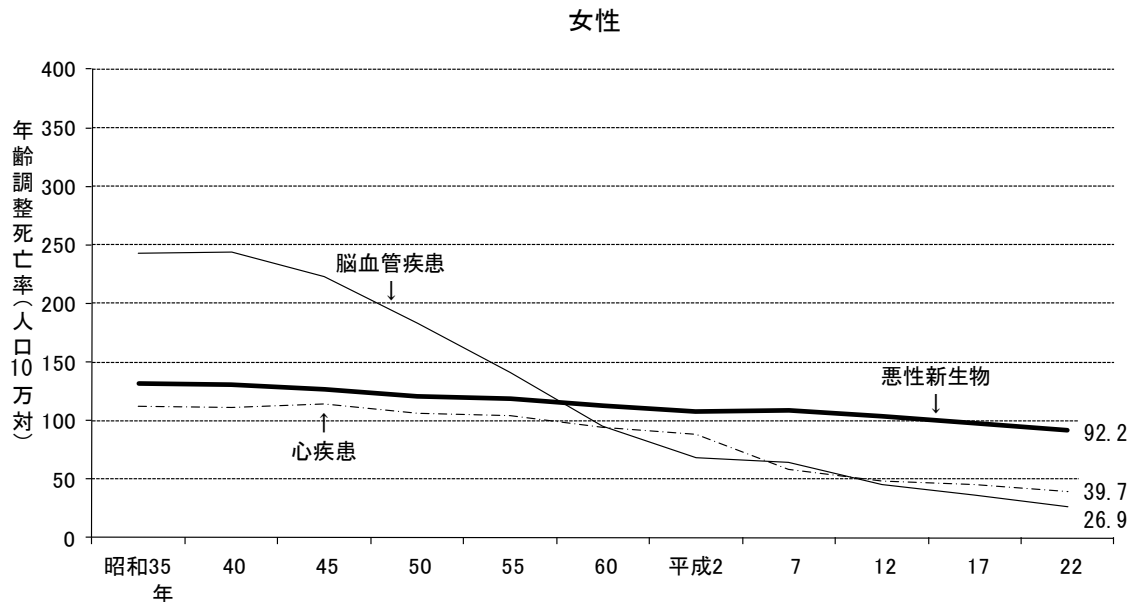
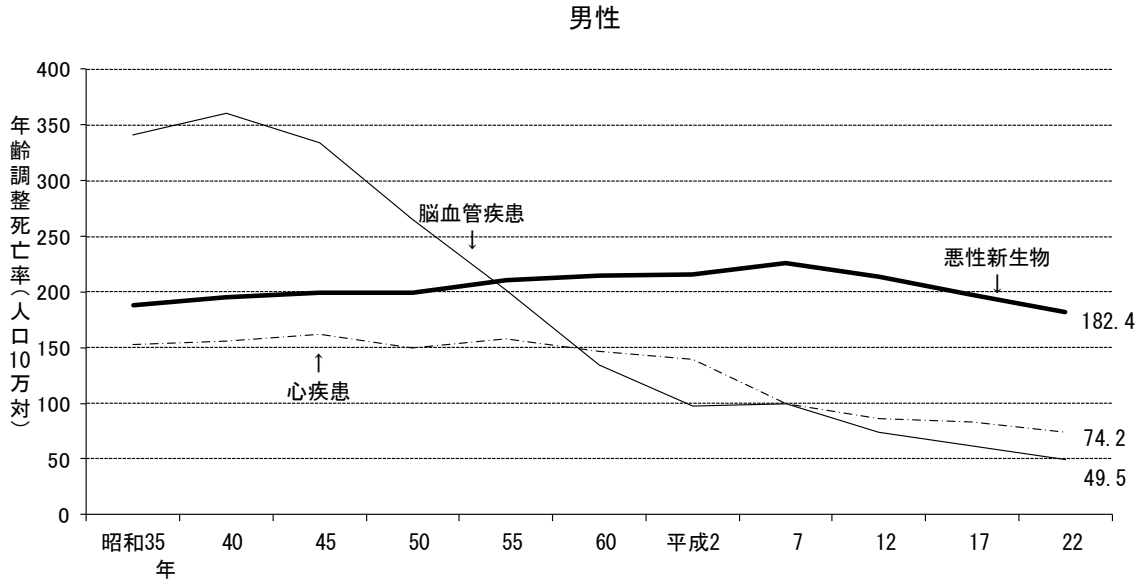
女性：年齢調整死亡率は 、 位

# ●主な死因による死亡状況をみる

全国の3大死因（悪性新生物、心疾患、脳血管疾患）による平成22年の年齢調整死亡率は、いずれも減少し、過去最低となっています。健康対策が進んだことが背景にあると考えられます。

※年齢調整死亡率の基準人口は、平成元年までは、全国の年次比較に昭和10年人口、都道府県の比較に昭和35年人口が使用されてきましたが、いずれも高齢者の占める割合が極めて低く、当時の人口構成とは乖離していたため、平成2年に「昭和60年モデル人口」が採用され、過去にのぼって計算されています。

## ◆ 3大死因の年齢調整死亡率の年次推移（全国）



[出典]厚生労働省「都道府県別にみた死亡の状況－平成22年都道府県別年齢調整死亡率－」p8

あなたの自治体の年齢調整死亡率は・・・

悪性新生物：

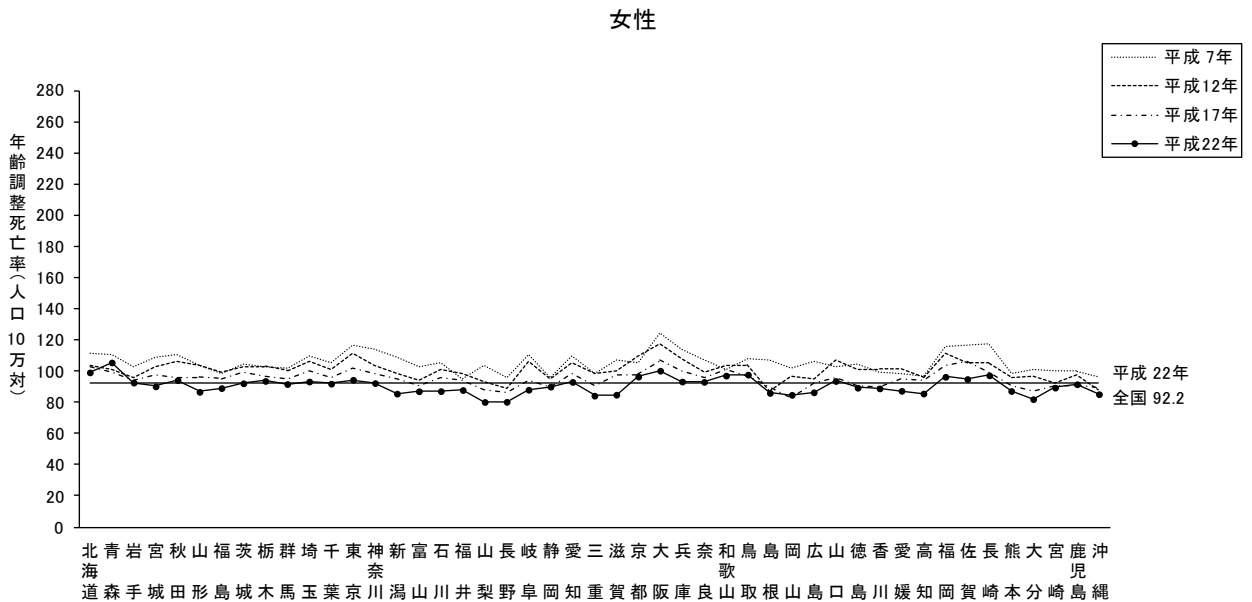
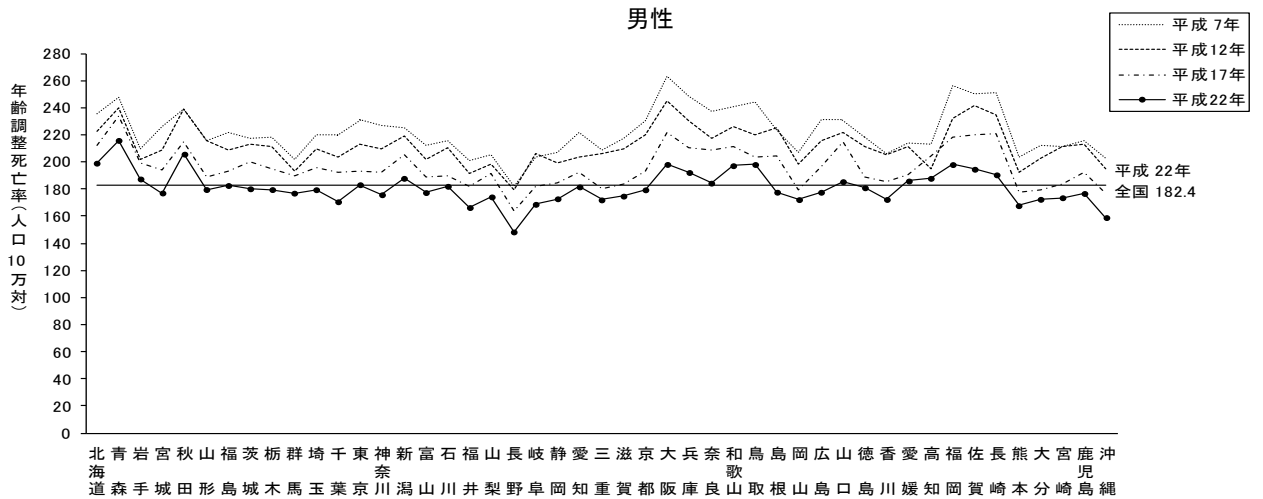
心疾患：

脳血管疾患：

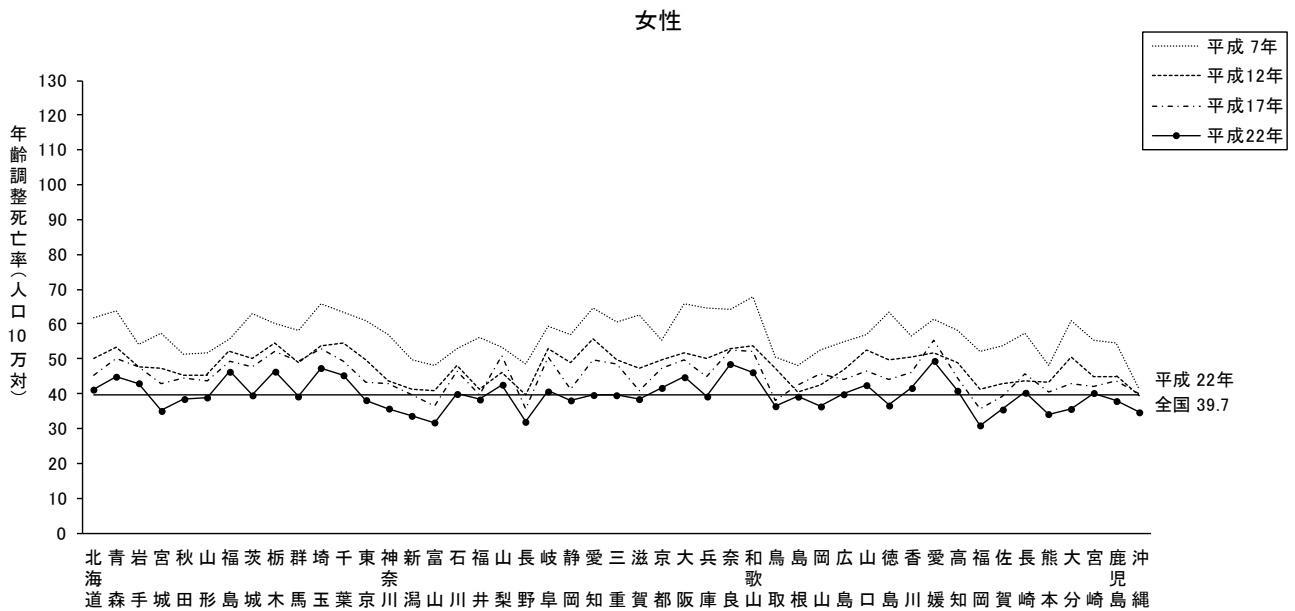
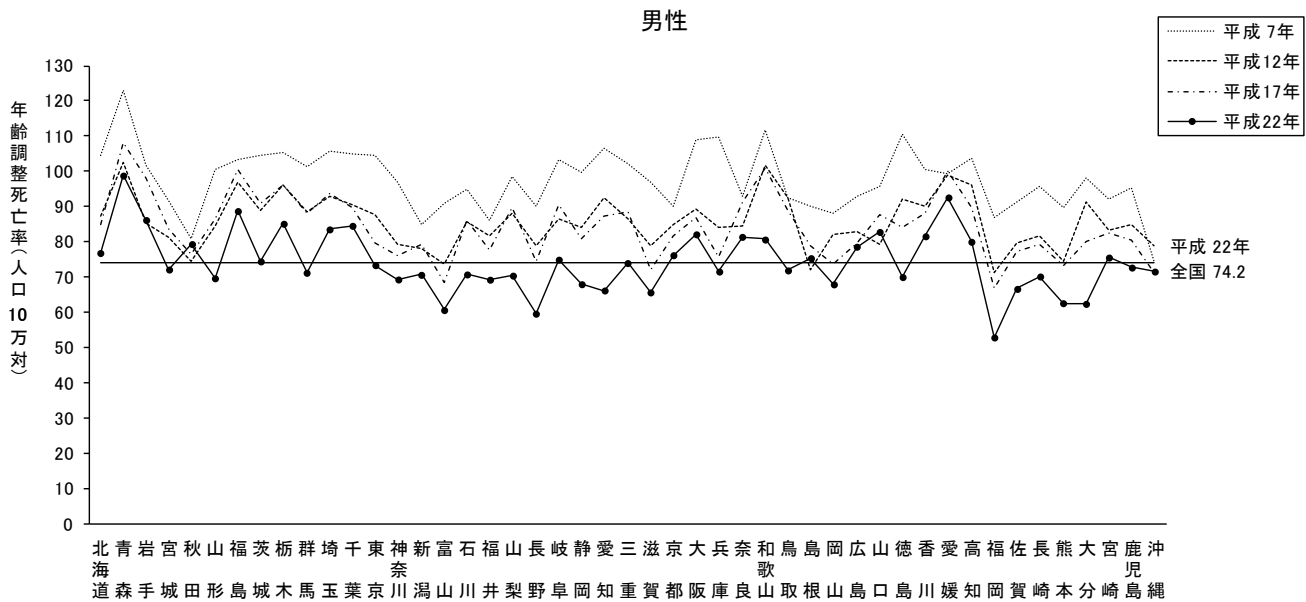
# ●主な死因による死亡状況を都道府県別にみている

3大死因（悪性新生物、心疾患、脳血管疾患）の都道府県別の年齢調整死亡率をみると、男性では、東北地方の高さが目立っているほか、女性もがんや脳血管疾患で東北が上位に入っています。全国平均や他県と比べて、どういう疾患で死亡率が高いのかをみてみましょう。

## ◆ 悪性新生物の都道府県別年齢調整死亡率の年次推移

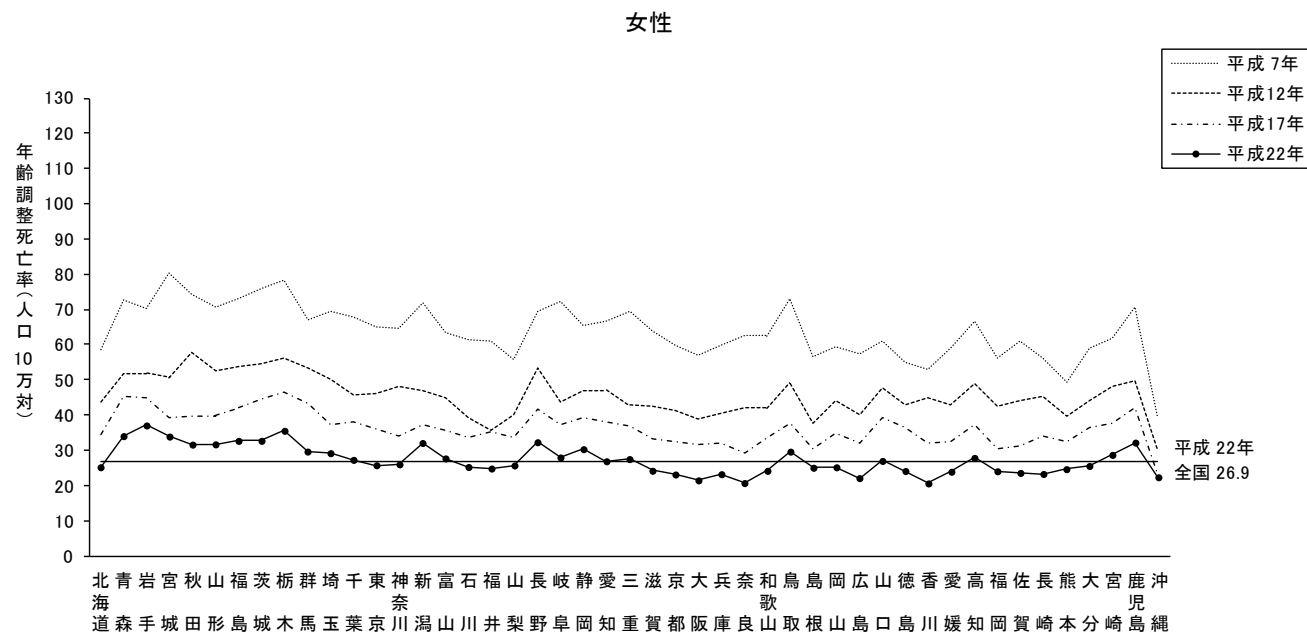
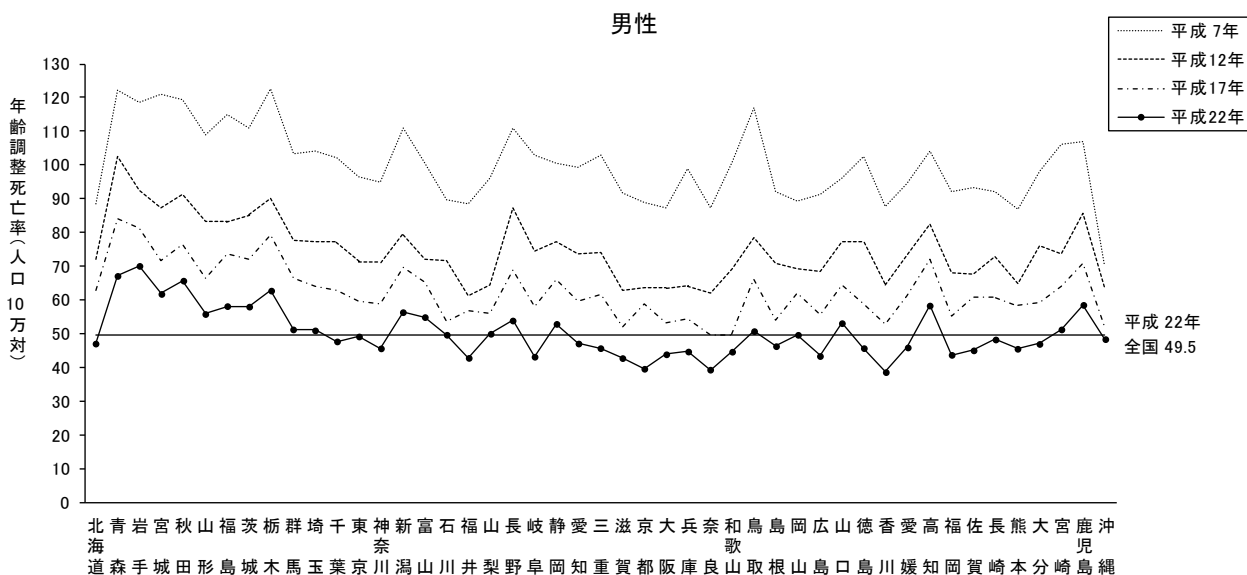


◆ 心疾患の都道府県別年齢調整死亡率の年次推移



[出典]厚生労働省「都道府県別にみた死亡の状況—平成22年都道府県別年齢調整死亡率—」p14

◆ 脳血管疾患の都道府県別年齢調整死亡率の年次推移



[出典]厚生労働省「都道府県別にみた死亡の状況－平成22年都道府県別年齢調整死亡率－」p16

あなたの自治体で、全国平均より高い死亡率を示す疾患は・・・

参考 平成22年都道府県別にみた主な死因別男女別年齢調整死亡率(人口10万対)・順位

	全死因				悪性新生物				肺の悪性新生物				胃の悪性新生物				大腸の悪性新生物				心疾患			
	男		女		男		女		男		女		男		女		男		女		男		女	
	率	順位	率	順位	率	順位	率	順位	率	順位	率	順位	率	順位	率	順位	率	順位	率	順位	率	順位	率	順位
<b>全国</b>	<b>544.3</b>		<b>274.9</b>		<b>182.4</b>	①	<b>92.2</b>	①	<b>42.4</b>		<b>11.5</b>		<b>28.2</b>		<b>10.2</b>		<b>21.0</b>		<b>12.1</b>		<b>74.2</b>	②	<b>39.7</b>	②
北海道	561.2	15	279.0	14	199.1	3	99.2	3	50.1	2	14.1	2	27.7	27	9.2	38	22.3	9	13.6	4	76.8	16	41.2	15
青森	662.4	1	304.3	1	215.9	1	105.6	1	51.5	1	12.6	6	34.4	3	11.3	12	28.4	1	14.7	1	98.8	1	44.9	8
岩手	590.1	3	288.6	6	187.4	13	92.7	18	41.0	28	10.5	30	32.0	8	9.0	41	22.8	6	11.5	28	86.2	4	43.0	10
宮城	539.4	26	267.5	33	177.1	30	90.3	24	43.0	18	11.0	21	25.7	37	9.8	31	19.5	34	12.0	22	72.1	25	35.1	41
秋田	613.5	2	282.4	10	205.7	2	94.3	11	42.0	21	9.1	43	41.3	1	12.8	2	25.9	2	13.2	6	79.4	14	38.5	29
山形	530.7	35	269.2	29	179.6	23	86.7	36	39.7	38	9.0	44	32.2	6	10.8	19	19.5	35	12.7	14	69.6	35	38.9	28
福島	576.2	6	281.1	11	182.6	18	89.2	28	41.1	27	11.3	18	30.8	12	10.5	24	21.2	15	11.8	24	88.7	3	46.3	5
茨城	563.4	13	289.1	5	180.2	22	92.2	20	40.9	29	10.3	35	32.1	7	12.0	6	20.5	21	12.7	13	74.5	21	39.6	24
栃木	573.9	9	295.7	2	179.6	24	93.7	12	40.6	32	11.1	19	31.0	11	12.1	5	22.7	7	12.2	21	85.1	5	46.4	4
群馬	549.1	20	287.8	8	177.0	31	91.7	22	40.6	31	11.1	20	28.9	19	10.7	20	21.4	12	13.0	10	71.2	29	39.2	25
埼玉県	541.3	24	288.0	7	179.5	25	93.4	14	39.0	41	10.9	23	31.2	10	11.4	10	21.1	17	11.8	25	83.5	7	47.4	3
千葉県	526.3	38	278.7	15	170.6	42	92.0	21	38.9	42	11.6	14	28.2	25	10.6	21	20.1	25	12.3	19	84.6	6	45.3	7
東京都	535.9	31	273.6	25	183.2	17	94.5	10	41.1	26	12.6	7	27.7	26	9.4	37	23.0	5	12.4	18	73.4	23	38.2	32
神奈川県	512.8	42	266.6	36	175.8	33	92.4	19	39.2	40	12.0	10	26.9	34	9.4	36	22.5	8	12.3	20	69.3	36	35.7	38
新潟	544.7	22	254.6	46	187.9	11	85.6	40	43.3	16	9.4	42	32.5	4	12.2	4	20.6	20	11.3	35	70.6	31	33.7	44
富山	537.3	29	262.5	39	177.4	29	87.1	35	41.4	25	6.8	47	29.2	18	12.0	7	20.7	18	12.6	16	60.6	45	31.8	46
石川	535.4	32	264.8	37	182.0	19	87.2	34	45.3	11	10.2	36	29.4	15	11.4	11	20.0	30	12.8	11	70.7	30	39.9	20
福井	499.9	45	255.2	44	166.3	45	87.9	31	41.9	22	9.4	41	25.2	40	10.6	23	17.3	46	11.5	29	69.3	37	38.4	31
山梨	549.1	19	267.9	32	174.2	35	80.2	47	33.6	46	10.7	27	27.5	28	11.3	14	20.3	22	8.7	47	70.4	32	42.6	11
長野	477.3	47	248.8	47	148.4	47	80.3	46	30.6	47	8.3	45	23.2	43	7.5	45	18.6	39	11.4	32	59.6	46	32.0	45
岐阜	520.2	39	274.9	22	168.7	43	88.1	30	40.7	30	10.3	33	28.3	24	11.2	15	19.5	36	13.0	9	75.0	20	40.7	17
静岡県	526.7	37	277.8	17	172.8	37	90.1	25	40.0	35	10.4	32	24.2	42	9.7	32	20.1	27	11.0	36	68.0	38	38.1	33
愛知県	538.3	28	277.1	19	181.6	20	93.1	17	44.3	13	11.8	12	29.3	16	11.2	16	21.1	16	12.7	12	66.2	41	39.6	22
三重	537.1	30	276.4	20	172.0	41	84.3	44	45.6	10	9.7	39	25.6	38	9.9	30	20.1	29	10.0	44	74.0	22	39.6	23
滋賀	496.4	46	263.1	38	174.8	34	84.9	42	44.4	12	10.1	37	28.7	20	11.5	9	19.8	33	10.5	39	65.6	42	38.5	30
京都府	512.2	43	266.7	35	179.4	28	96.5	7	43.1	17	13.3	4	27.4	29	10.6	22	21.4	13	14.1	2	76.2	17	41.7	13
大阪府	576.7	5	289.9	4	198.2	4	100.3	2	48.4	5	14.2	1	31.2	9	11.0	18	21.4	11	13.1	8	82.1	9	44.8	9
兵庫県	544.2	23	280.2	12	192.2	9	93.4	15	45.8	9	12.2	8	29.3	17	11.6	8	19.9	32	11.5	30	71.6	27	39.2	26
奈良	515.0	41	268.1	31	184.3	16	93.1	16	46.4	7	10.7	28	30.1	13	12.3	3	18.9	38	11.0	37	81.4	11	48.6	2
和歌山	576.9	4	294.5	3	197.2	7	97.2	6	49.6	3	12.7	5	32.3	5	13.5	1	20.3	23	13.6	5	80.7	12	48.2	6
鳥取	570.0	11	275.8	16	198.1	5	97.8	4	49.1	4	11.6	15	35.6	2	11.0	17	19.9	31	13.9	3	71.9	26	36.4	36
島根	540.6	25	254.7	45	177.7	27	86.0	38	36.4	45	9.6	40	27.2	31	10.5	25	20.6	19	11.6	26	65.4	19	39.2	27
岡山	534.8	33	258.7	41	172.2	40	84.8	43	41.9	23	10.9	24	25.5	39	9.2	39	18.4	41	9.2	46	77.9	39	36.4	37
広島	527.1	36	259.4	40	177.6	28	86.5	37	37.7	44	10.7	26	26.7	35	10.2	28	18.5	40	10.5	40	78.6	15	39.9	21
山口	573.8	8	287.1	9	185.5	15	93.7	13	40.6	33	12.1	9	28.6	21	11.3	13	24.3	3	13.2	7	82.8	8	42.5	12
徳島	552.3	18	277.8	18	180.9	21	89.4	27	42.9	20	8.1	46	25.7	36	9.0	40	21.3	14	11.7	27	70.0	34	36.6	35
香川県	531.5	34	274.3	24	172.3	39	89.0	29	42.9	19	10.8	25	23.8	23	9.5	34	18.1	43	12.6	17	81.6	10	41.7	14
愛媛	565.6	12	272.1	26	185.9	14	87.4	32	43.6	15	10.3	34	28.4	22	10.4	26	20.2	24	11.4	31	92.6	2	49.4	1
高松	575.6	7	274.3	23	187.9	12	85.7	39	41.7	24	11.4	17	27.2	32	10.1	29	20.1	26	10.1	43	80.0	13	40.9	16
福岡	557.1	17	272.0	27	198.0	6	96.4	8	46.0	8	11.8	11	27.4	30	8.6	43	21.8	10	12.7	15	52.8	47	30.9	47
佐賀	560.3	16	268.3	30	194.6	8	95.0	9	44.0	14	10.4	31	29.7	14	10.4	27	19.1	37	10.5	38	66.6	40	35.5	40
長崎	572.0	10	275.5	21	190.5	10	97.3	5	46.8	6	13.8	3	27.0	33	9.4	35	20.1	28	11.9	23	70.2	33	40.3	18
熊本	508.2	44	257.1	42	167.7	44	87.3	33	39.9	36	11.7	13	17.8	46	7.7	44	18.2	42	10.2	42	62.6	43	34.2	43
大分	519.0	40	256.6	43	172.4	38	82.1	45	39.8	37	10.9	22	22.2	44	7.0	46	17.2	47	9.5	45	62.4	44	35.6	39
宮崎	539.3	27	270.6	28	173.6	36	89.5	26	40.2	34	10.7	29	24.6	41	9.7	33	18.0	45	10.4	41	75.6	18	40.2	19
鹿児島	562.7	14	279.5	13	176.7	32	91.6	23	39.6	39	9.8	38	21.1	45	8.7	42	18.0	44	11.4	33	72.7	24	37.9	34
沖縄	547.3	21	267.0	34	158.9	46	85.2	41	38.9	43	11.5	16	13.5	47	4.2	47	24.1	4	11.4	34	71.6	28	34.7	42

注:1)都道府県の順位は高率順である。  
2)全国の数値は、「平成22年 人口動態統計(確定数)」の男女別にみた粗死亡率の高率順である。

	急性心筋梗塞				脳血管疾患				脳梗塞				腎不全				慢性閉塞性肺疾患				糖尿病			
	男		女		男		女		男		女		男		女		男		女		男		女	
	率	順位	率	順位	率	順位	率	順位	率	順位	率	順位	率	順位	率	順位	率	順位	率	順位	率	順位	率	順位
<b>全国</b>	<b>20.4</b>		<b>8.4</b>		<b>49.5</b>	④	<b>26.9</b>	③	<b>25.4</b>		<b>12.8</b>		<b>8.3</b>	⑧	<b>4.8</b>	⑦	<b>9.1</b>	⑦	<b>1.4</b>	⑩	<b>6.7</b>	⑩	<b>3.3</b>	