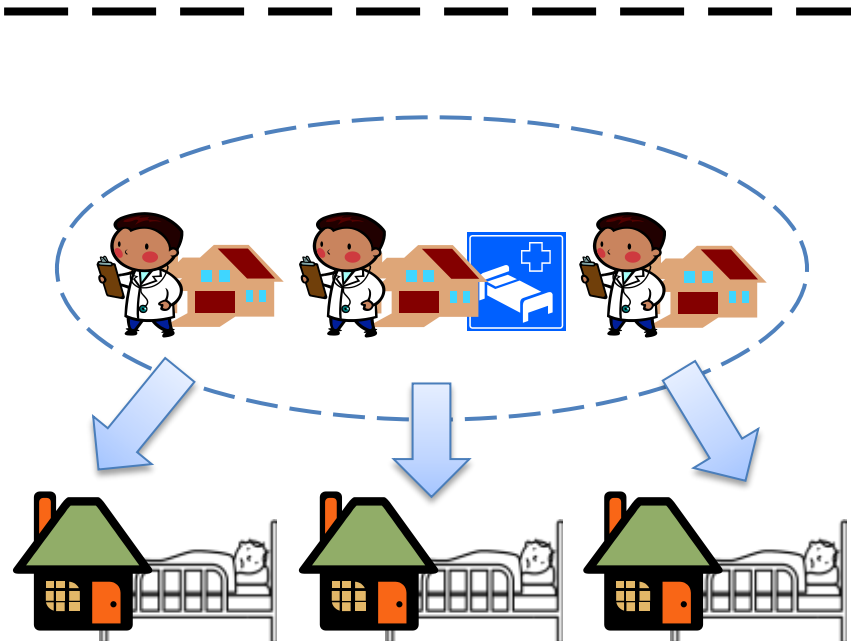
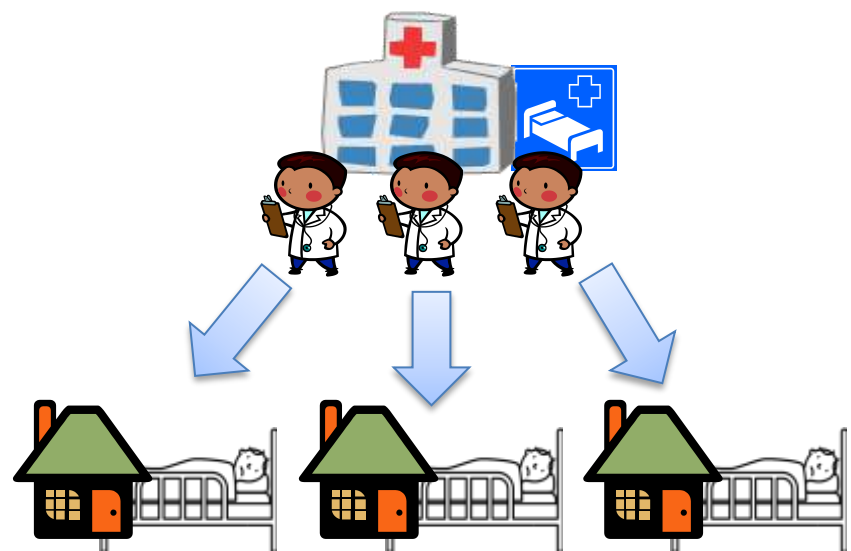


機能を強化した在宅療養支援診療所/病院のイメージ(改定後)



- ・3名以上の医師が所属する診療所が在宅医療を行う場合
 - ・複数の診療所がグループを組んで在宅医療を行う場合
- をともに評価。
さらに、ベッドを有する場合を高く評価。

在宅医療の充実②

機能を強化した在宅療養支援診療所/病院(病床を有する場合)の例

<往診料>

【現行】

往診料 緊急加算	650点
夜間加算	1,300点
深夜加算	2,300点



【改定後】

往診料 緊急加算	<u>850点</u>
夜間加算	<u>1,700点</u>
深夜加算	<u>2,700点</u>

<在宅における医学管理料>

【現行】

在宅時医学総合管理料 (処方せんを交付)	4,200点
特定施設入居時等医学総合 管理料(処方せんを交付)	3,000点



【改定後】

在宅時医学総合管理料 (処方せんを交付)	<u>5,000点</u>
特定施設入居時等医学総合 管理料(処方せんを交付)	<u>3,600点</u>

<緊急時の受入入院>

【現行】

在宅患者緊急入院診療加算	1,300点
--------------	--------



【改定後】

在宅患者緊急入院診療加算	<u>2,500点</u>
--------------	---------------

在宅医療の充実③

特定施設等入居者に対する訪問診療料の引き上げ

- ▶ 特定施設等の自宅以外で在宅療養を行う患者へ医療サービスを充実させる観点から、訪問診療料の見直しを行う。

【現行】

訪問診療料1(同一建物以外)	830点
訪問診療料2(同一建物)	200点

【改定後】

訪問診療料1(同一建物以外)	830点
訪問診療料2(特定施設等)	<u>400点</u>
訪問診療料2(上記以外の同一建物)	200点

同一建物

1人のみ訪問	1人目	830点
2人以上訪問	1人目	200点
	2人目以降	200点

特定施設等

1人のみ訪問	1人目	830点
2人以上訪問	1人目	<u>400点</u>
	2人目以降	<u>400点</u>

上記以外の同一建物

1人のみ訪問	1人目	830点
2人以上訪問	1人目	200点
	2人目以降	200点

在宅医療の充実④

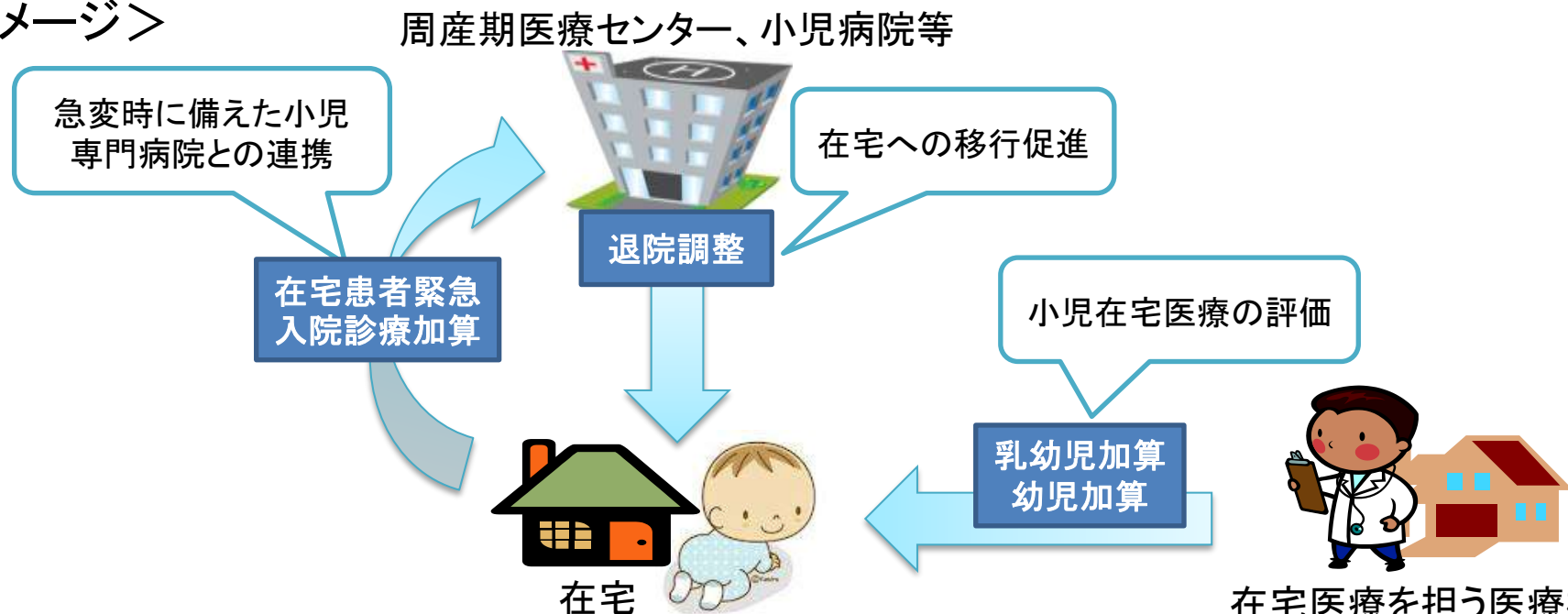
小児在宅医療の充実

- 小児在宅医療をより一層充実させる観点から、在宅患者訪問診療料の乳幼児加算・幼児加算を引き上げる。

(改) 訪問診療料 乳幼児加算・幼児加算 200点 → 400点

- 在宅医療への移行を円滑なものとするため、**在宅患者緊急入院診療加算を小児入院医療管理料算定病床でも算定可能とする。**

<イメージ>



在宅緩和ケアの充実

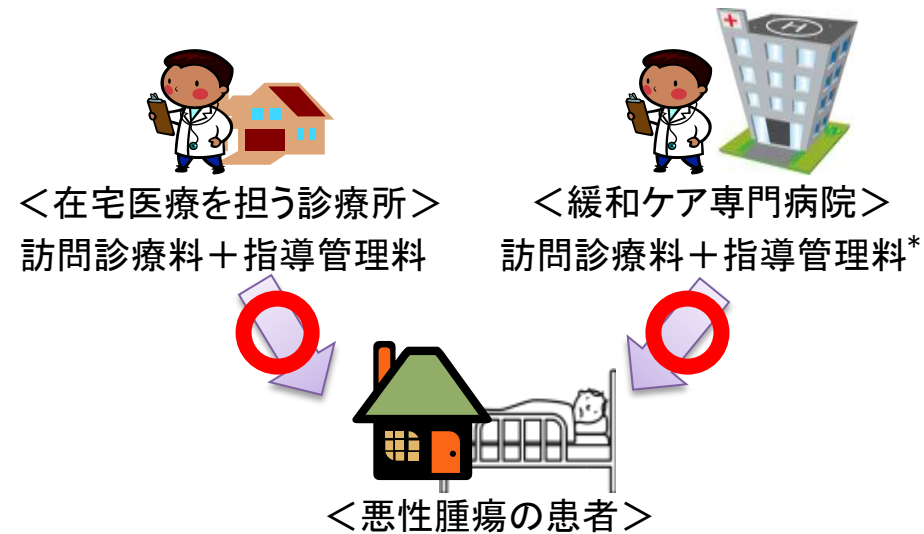
専門的な緩和ケアの評価

- 緩和ケア専門の医師と、在宅医療を担う医療機関の医師が共同して、同一日に診療を行った場合を評価する。

【現行】



【改定後】*在宅悪性腫瘍患者共同指導管理料：
専門の研修を受けた医師に限る



在宅がん医療総合診療料の引き上げ

【現行】

在宅末期医療総合診療料
(処方せんを交付)

1,495点

【改定後】

在宅がん医療総合診療料
(処方せんを交付)

1,800点

※機能を強化した在支診・在支病(病床有)の例 50