

診療所(医科・歯科)・保険薬局の1施設当たり医療費データの分布統計(平成19,20,21年度)

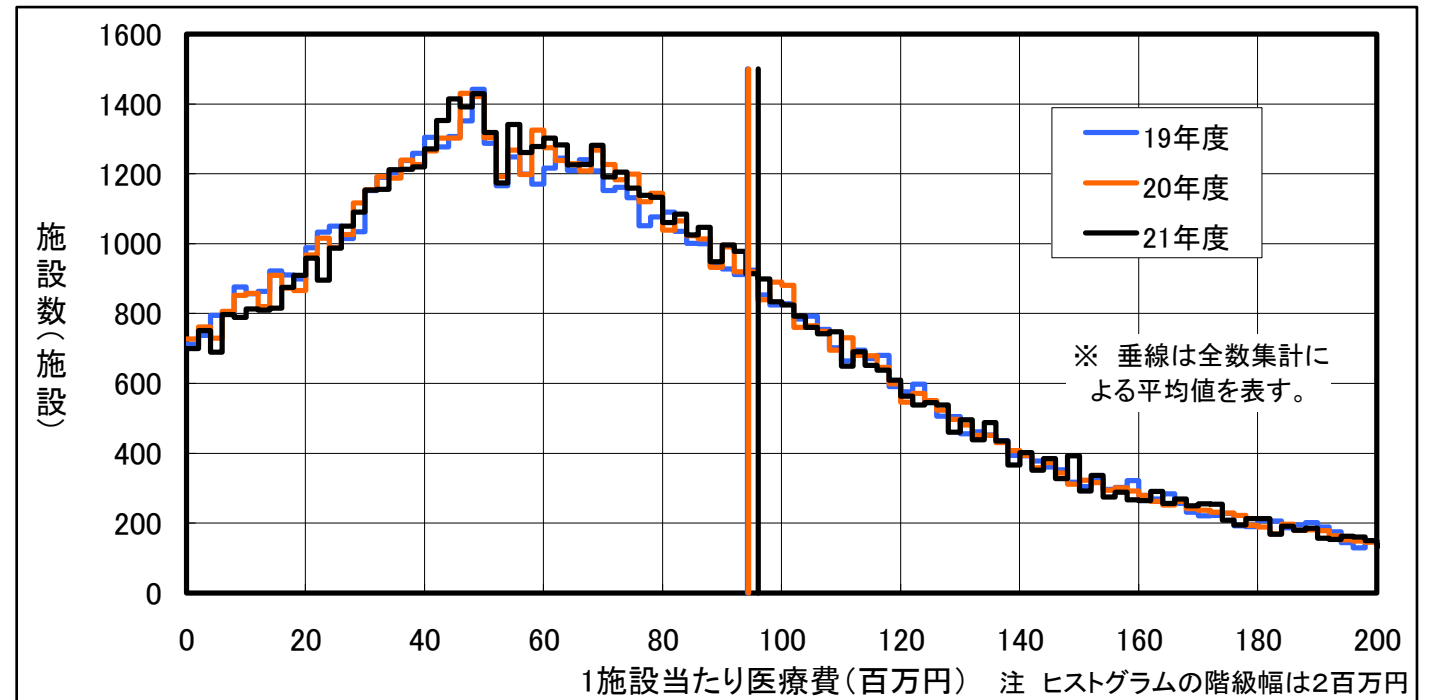
	ページ
医科診療所	
(1) 1施設当たり医療費、受診延日数	1
(2) 1施設当たり医療費、受診延日数の伸び率(対前年度比)	2
(3) 1施設当たり医療費階級別にみた1施設当たり医療費の伸び率(対前年度比)	3
(4) 1施設当たり受診延日数階級別にみた1施設当たり受診延日数の伸び率(対前年度比)	4
歯科診療所	
(1) 1施設当たり医療費、受診延日数	5
(2) 1施設当たり医療費、受診延日数の伸び率(対前年度比)	6
(3) 1施設当たり医療費階級別にみた1施設当たり医療費の伸び率(対前年度比)	7
(4) 1施設当たり受診延日数階級別にみた1施設当たり受診延日数の伸び率(対前年度比)	8
保険薬局	
(1) 1施設当たり医療費、処方箋枚数	9
(2) 1施設当たり医療費、処方箋枚数の伸び率(対前年度比)	10
(3) 1施設当たり医療費階級別にみた1施設当たり医療費の伸び率(対前年度比)	11
(4) 1施設当たり処方箋枚数階級別にみた1施設当たり処方箋枚数の伸び率(対前年度比)	12
(参考) 1施設当たり医療費データの分布統計の意義と集計対象とした診療所(医科・歯科)・保険薬局	13

医科診療所

(1) 1施設当たり医療費、受診延日数の分布統計

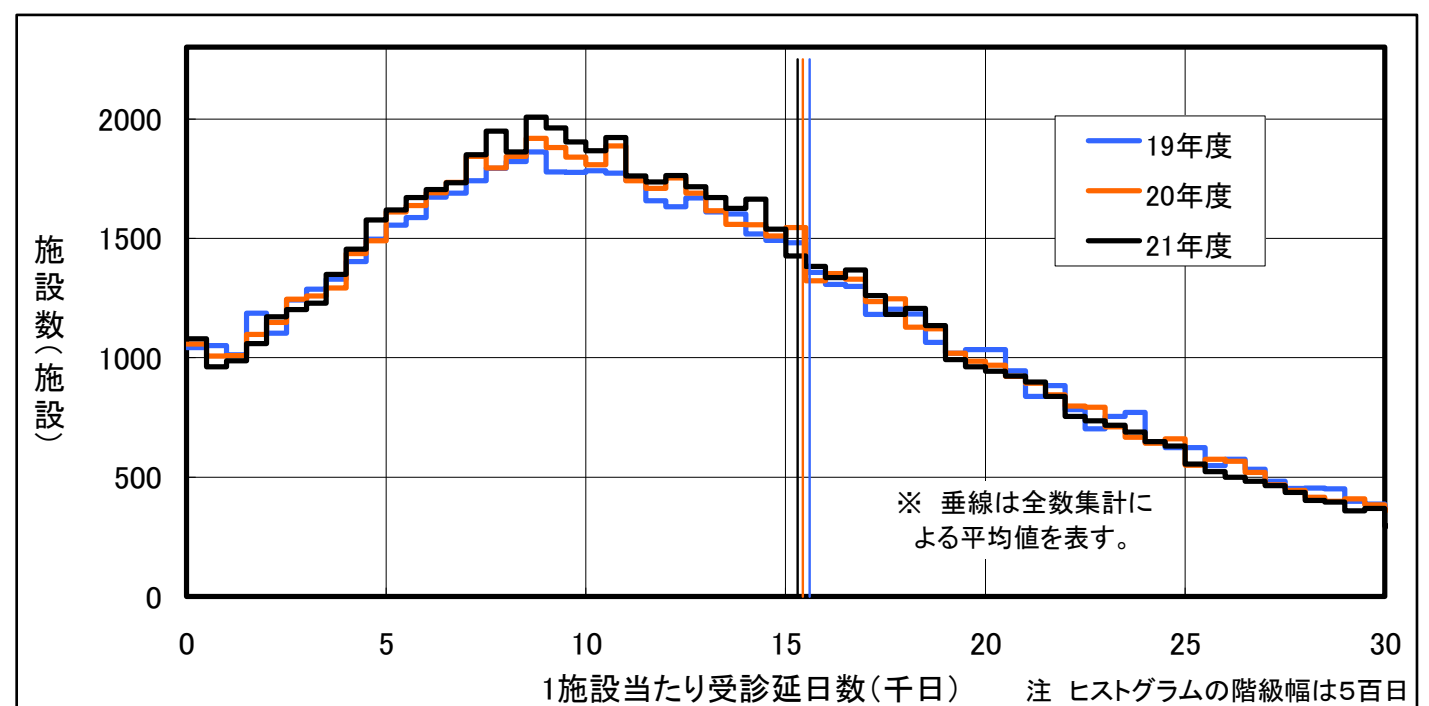
		1施設当たり医療費		
		平成19年度	平成20年度	平成21年度
施設数		79,705	80,124	80,230
平均		96.55 百万円	96.51 百万円	97.67 百万円
標準偏差		113.83 百万円	114.85 百万円	118.73 百万円
変動係数		1.179	1.190	1.216
パーセンタイル値	25%	40.63 百万円	41.14 百万円	41.87 百万円
	50%(中央値)	72.49 百万円	72.47 百万円	72.75 百万円
	75%	117.14 百万円	116.22 百万円	116.78 百万円
全数集計による平均値		94.24 百万円	94.43 百万円	96.05 百万円

■ 1施設当たり医療費階級別施設数(医科診療所)



		1施設当たり受診延日数		
		平成19年度	平成20年度	平成21年度
施設数		79,705	80,124	80,230
平均		15.99 千日	15.79 千日	15.58 千日
標準偏差		13.28 千日	13.06 千日	12.98 千日
変動係数		0.831	0.827	0.833
パーセンタイル値	25%	7.37 千日	7.35 千日	7.35 千日
	50%(中央値)	13.06 千日	12.88 千日	12.72 千日
	75%	20.89 千日	20.59 千日	20.18 千日
全数集計による平均値		15.60 千日	15.43 千日	15.29 千日

■ 1施設当たり受診延日数階級別施設数(医科診療所)



注 期間中の各月で「医科の入院と入院外の合計の件数、受診延日数、医療費がいずれも正值」となる医科診療所のみを集計した。

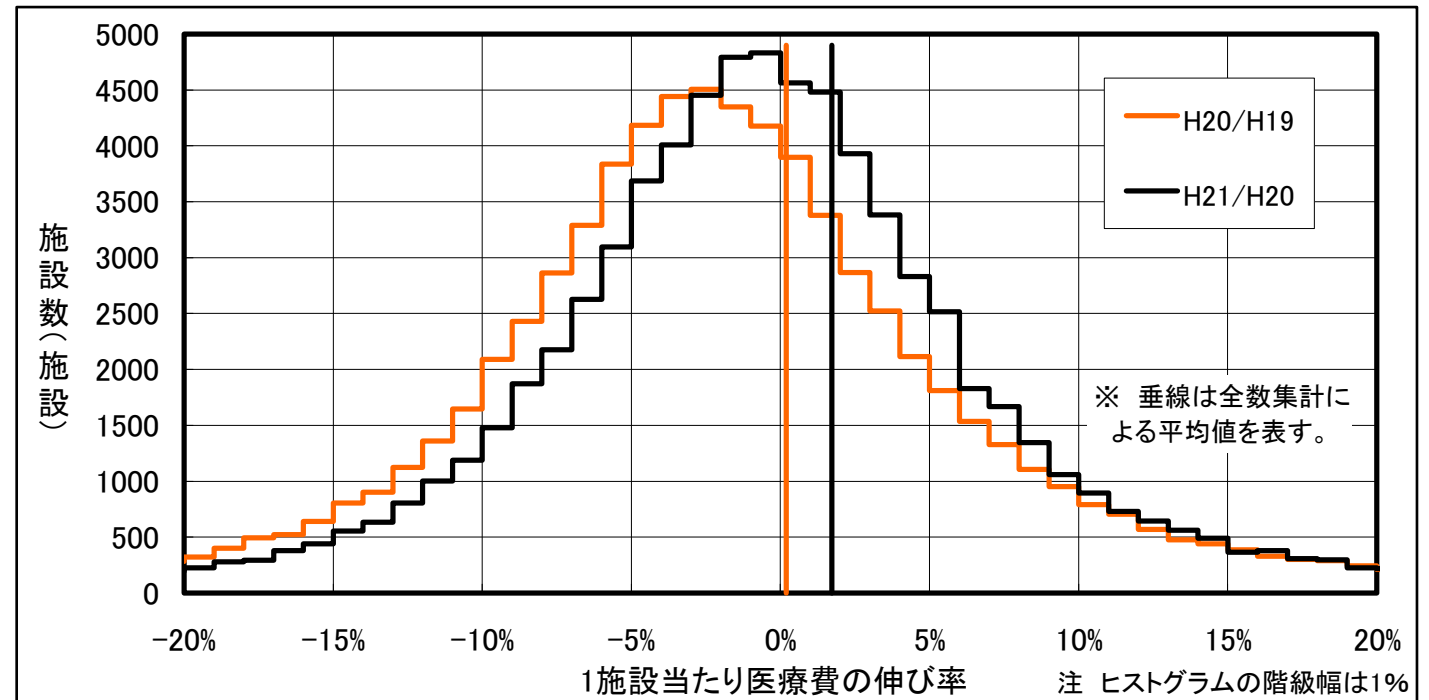
医科診療所

(2) 1施設当たり医療費、受診延日数の伸び率(対前年度比)の分布統計

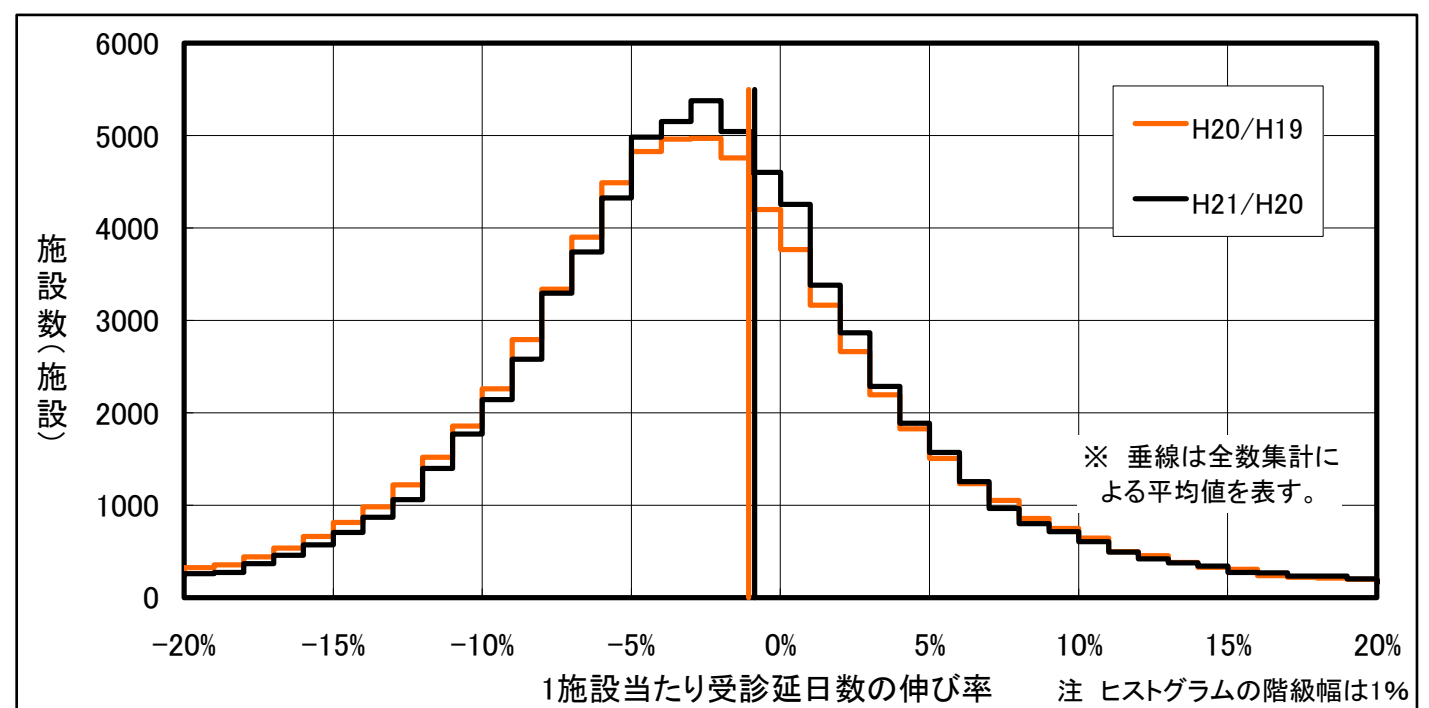
		1施設当たり医療費	
		平成20年度	平成21年度
施設数		76,388	76,764
パーセンタイル値	25%	▲ 6.8 %	▲ 5.0 %
	50%(中央値)	▲ 2.1 %	▲ 0.5 %
	75%	3.0 %	4.1 %
全数集計による平均値		0.2 %	1.7 %

		1施設当たり受診延日数	
		平成20年度	平成21年度
施設数		76,388	76,764
パーセンタイル値	25%	▲ 7.0 %	▲ 6.5 %
	50%(中央値)	▲ 2.8 %	▲ 2.5 %
	75%	1.7 %	1.8 %
全数集計による平均値		▲ 1.1 %	▲ 0.9 %

■ 1施設当たり医療費の伸び率階級別施設数(医科診療所)



■ 1施設当たり受診延日数の伸び率階級別施設数(医科診療所)



注 期間中の各月で「医科の入院と入院外の合計の件数、受診延日数、医療費がいずれも正值」となる医科診療所のみを集計した。例えば、平成21年度の伸び率(対前年度比)の計算のためには、平成20年度及び平成21年度の各月(24月)において、「医科の入院と入院外の合計の件数、受診延日数、医療費がいずれも正值」となる医科診療所のみを集計した。

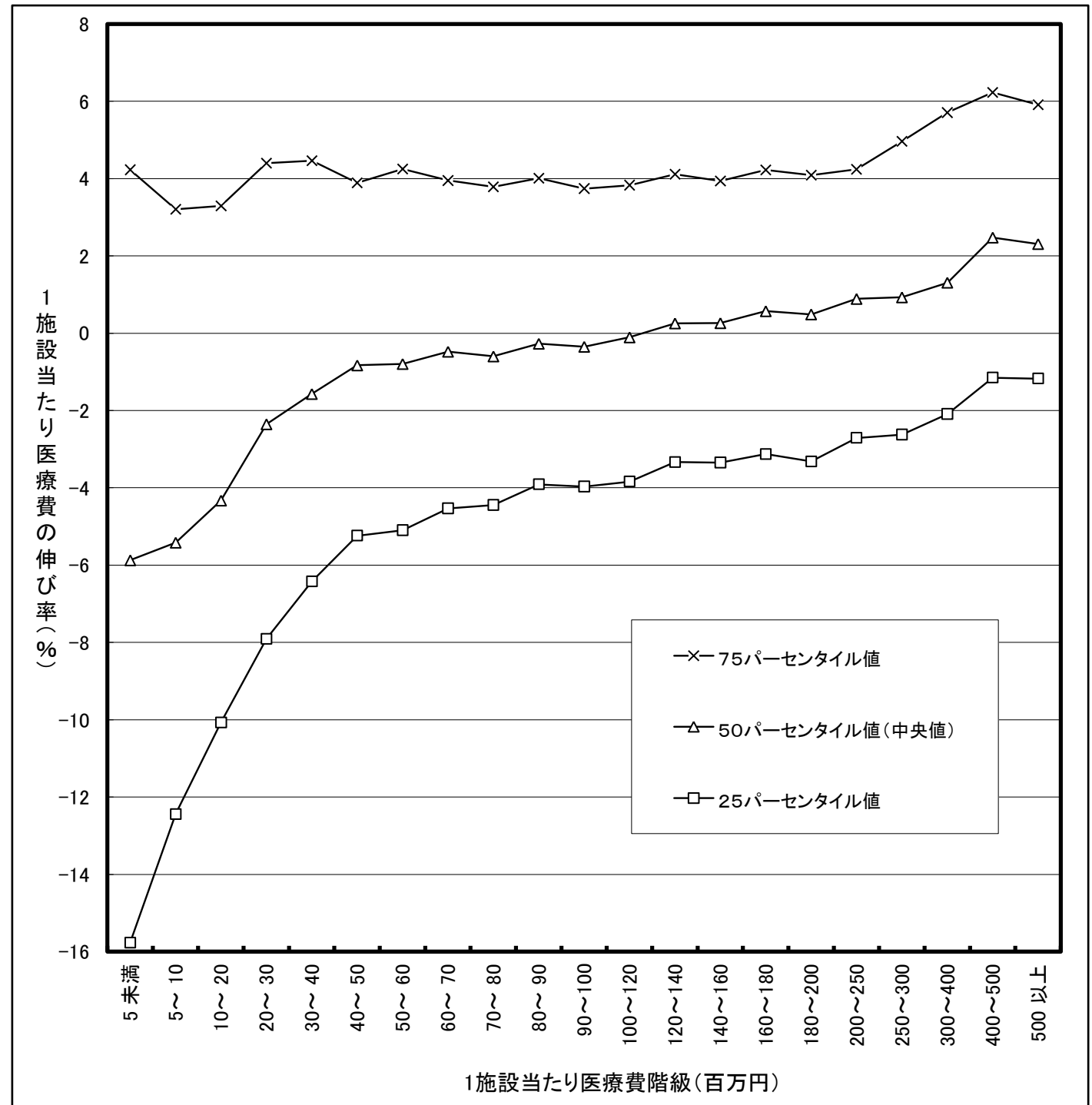
医科診療所

(3) 1施設当たり医療費階級別にみた1施設当たり医療費の伸び率(対前年度比)の分布統計

平成20年度→平成21年度

1施設当たり医療費階級	施設数	パーセンタイル値		
		25%	50% 中央値	75%
500万円未満	1,537	▲15.8	▲ 5.9	4.2
500～1000万円	1,709	▲12.4	▲ 5.4	3.2
1000～2000万円	3,889	▲10.1	▲ 4.3	3.3
2000～3000万円	4,713	▲ 7.9	▲ 2.3	4.4
3000～4000万円	5,703	▲ 6.4	▲ 1.6	4.5
4000～5000万円	6,459	▲ 5.2	▲ 0.8	3.9
5000～6000万円	6,103	▲ 5.1	▲ 0.8	4.2
6000～7000万円	6,033	▲ 4.5	▲ 0.5	4.0
7000～8000万円	5,723	▲ 4.4	▲ 0.6	3.8
8000～9000万円	4,958	▲ 3.9	▲ 0.3	4.0
9000万～1.0億円	4,454	▲ 4.0	▲ 0.3	3.7
1.0～1.2億円	7,049	▲ 3.8	▲ 0.1	3.8
1.2～1.4億円	4,797	▲ 3.3	0.3	4.1
1.4～1.6億円	3,248	▲ 3.3	0.3	3.9
1.6～1.8億円	2,366	▲ 3.1	0.6	4.2
1.8～2.0億円	1,671	▲ 3.3	0.5	4.1
2.0～2.5億円	2,479	▲ 2.7	0.9	4.2
2.5～3.0億円	1,263	▲ 2.6	0.9	5.0
3.0～4.0億円	1,130	▲ 2.1	1.3	5.7
4.0～5.0億円	595	▲ 1.1	2.5	6.2
5.0億円以上	885	▲ 1.2	2.3	5.9

■1施設当たり医療費階級別1施設当たり医療費の伸び率のパーセンタイル値



注 平成20年度の1施設当たり医科医療費階級で医科診療所を分類し、平成21年度の1施設当たり医科医療費の伸び率(対前年度比)の分布状況をみたものである。

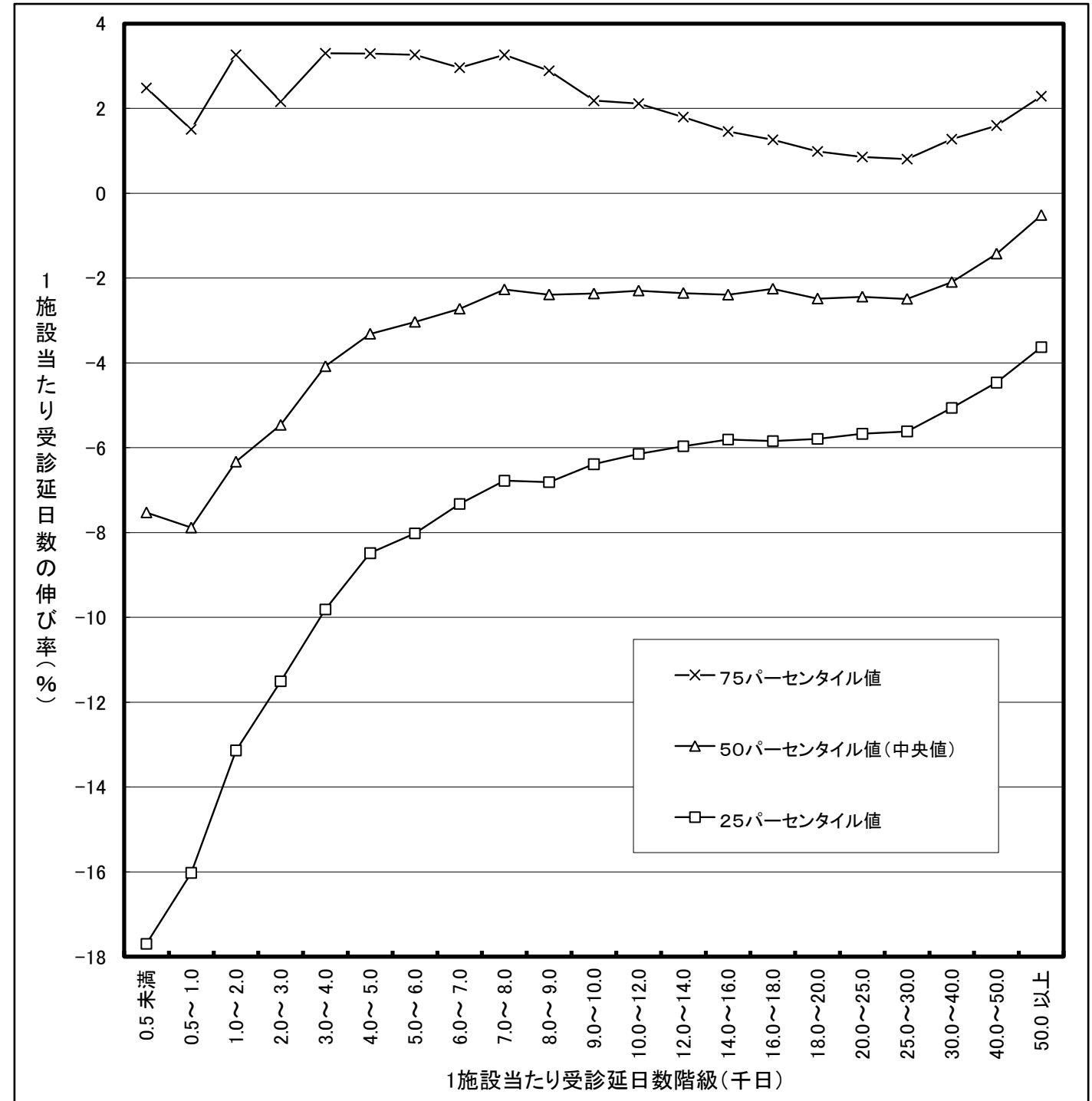
医科診療所

(4) 1施設当たり受診延日数階級別にみた1施設当たり受診延日数の伸び率(対前年度比)の分布統計

平成20年度→平成21年度

1施設当たり 受診延日数階級	施設数	パーセンタイル値		
		25%	50% 中央値	75%
500日未満	880	▲17.7	▲7.5	2.5
500～1000日	855	▲16.0	▲7.9	1.5
1000～2000日	1,802	▲13.1	▲6.3	3.3
2000～3000日	2,135	▲11.5	▲5.5	2.2
3000～4000日	2,328	▲9.8	▲4.1	3.3
4000～5000日	2,695	▲8.5	▲3.3	3.3
5000～6000日	3,058	▲8.0	▲3.0	3.3
6000～7000日	3,259	▲7.3	▲2.7	3.0
7000～8000日	3,475	▲6.8	▲2.3	3.3
8000～9000日	3,614	▲6.8	▲2.4	2.9
9000～1.0万日	3,589	▲6.4	▲2.4	2.2
1.0～1.2万日	6,926	▲6.1	▲2.3	2.1
1.2～1.4万日	6,438	▲6.0	▲2.4	1.8
1.4～1.6万日	5,783	▲5.8	▲2.4	1.5
1.6～1.8万日	5,064	▲5.8	▲2.3	1.3
1.8～2.0万日	4,166	▲5.8	▲2.5	1.0
2.0～2.5万日	7,744	▲5.7	▲2.4	0.9
2.5～3.0万日	4,624	▲5.6	▲2.5	0.8
3.0～4.0万日	4,619	▲5.1	▲2.1	1.3
4.0～5.0万日	1,974	▲4.5	▲1.4	1.6
5.0万日以上	1,736	▲3.6	▲0.5	2.3

■1施設当たり受診延日数階級別1施設当たり受診延日数の伸び率のパーセンタイル値



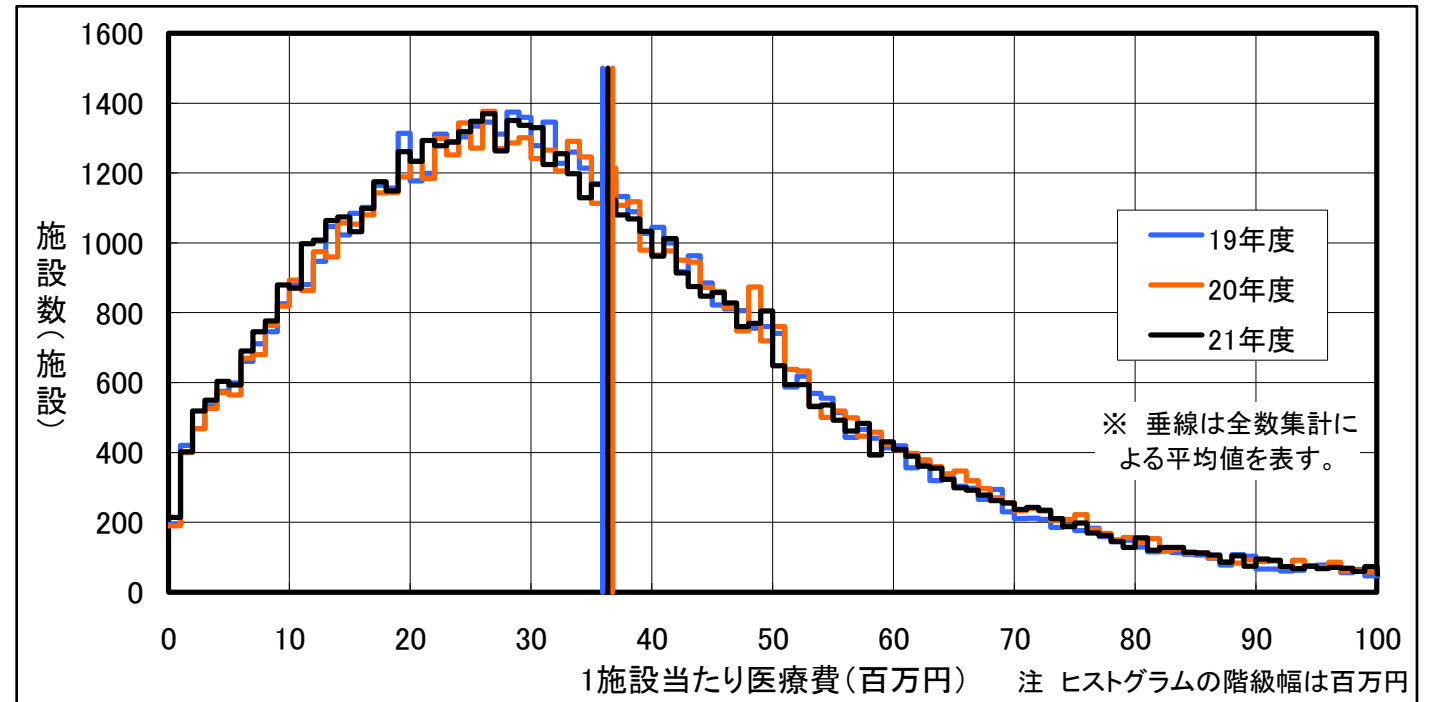
注 平成20年度の1施設当たり医科の受診延日数階級で医科診療所を分類し、平成21年度の1施設当たり医科の受診延日数の伸び率(対前年度比)の分布状況をみたものである。

歯科診療所

(1) 1施設当たり医療費、受診延日数の分布統計

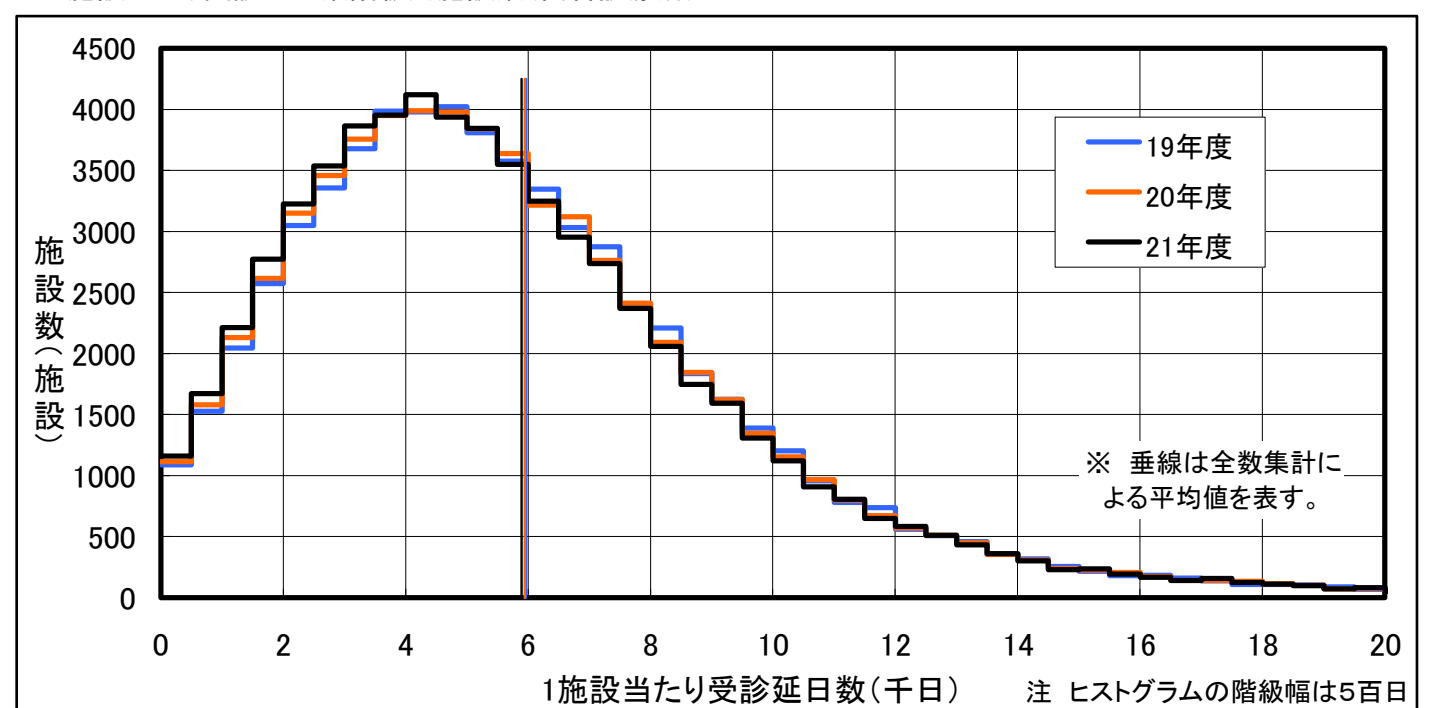
		1施設当たり医療費		
		平成19年度	平成20年度	平成21年度
施設数		63,639	63,796	63,952
平均		36.60 百万円	37.43 百万円	36.88 百万円
標準偏差		26.72 百万円	27.85 百万円	27.77 百万円
変動係数		0.730	0.744	0.753
パーセンタイル値	25%	19.68 百万円	19.94 百万円	19.43 百万円
	50%(中央値)	31.91 百万円	32.44 百万円	31.70 百万円
	75%	47.05 百万円	48.09 百万円	47.35 百万円
全数集計による平均値		35.92 百万円	36.76 百万円	36.34 百万円

■ 1施設当たり医療費階級別施設数(歯科診療所)



		1施設当たり受診延日数		
		平成19年度	平成20年度	平成21年度
施設数		63,639	63,796	63,952
平均		6.09 千日	6.06 千日	5.99 千日
標準偏差		4.31 千日	4.37 千日	4.36 千日
変動係数		0.709	0.721	0.728
パーセンタイル値	25%	3.32 千日	3.26 千日	3.19 千日
	50%(中央値)	5.33 千日	5.28 千日	5.18 千日
	75%	7.86 千日	7.82 千日	7.74 千日
全数集計による平均値		5.97 千日	5.95 千日	5.90 千日

■ 1施設当たり受診延日数階級別施設数(歯科診療所)



注 期間中の各月で「歯科の入院と入院外の合計の件数、受診延日数、医療費がいずれも正值」となる歯科診療所のみを集計した。

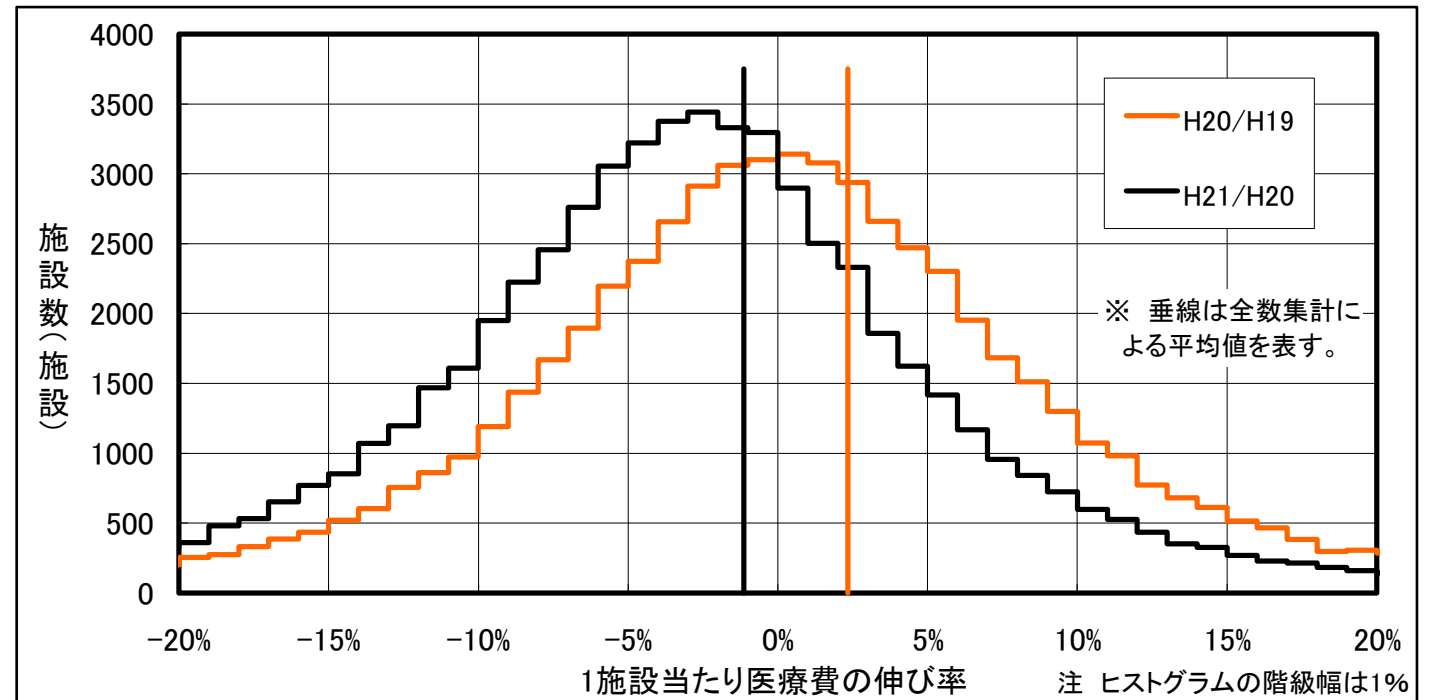
歯科診療所

(2) 1施設当たり医療費、受診延日数の伸び率(対前年度比)の分布統計

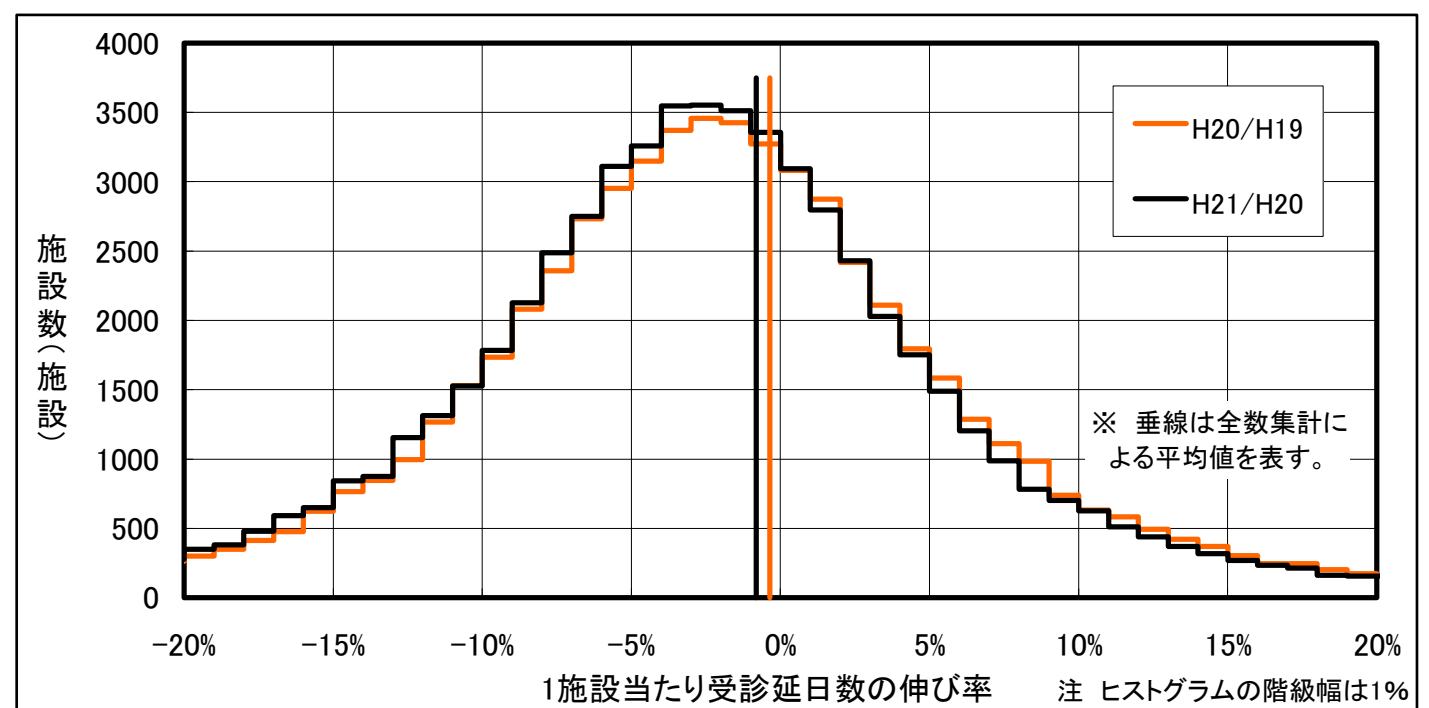
		1施設当たり医療費	
		平成20年度	平成21年度
施設数		61,440	61,641
パーセンタイル値	25%	▲ 5.0 %	▲ 8.0 %
	50%(中央値)	0.4 %	▲ 2.9 %
	75%	6.0 %	2.2 %
全数集計による平均値		2.3 %	▲ 1.1 %

		1施設当たり受診延日数	
		平成20年度	平成21年度
施設数		61,440	61,641
パーセンタイル値	25%	▲ 7.1 %	▲ 7.4 %
	50%(中央値)	▲ 2.2 %	▲ 2.5 %
	75%	2.9 %	2.4 %
全数集計による平均値		▲ 0.4 %	▲ 0.8 %

■ 1施設当たり医療費の伸び率階級別施設数(歯科診療所)



■ 1施設当たり受診延日数の伸び率階級別施設数(歯科診療所)



注 期間中の各月で「歯科の入院と入院外の合計の件数、受診延日数、医療費がいずれも正值」となる歯科診療所のみを集計した。例えば、平成21年度の伸び率(対前年度比)の計算のためには、平成20年度及び平成21年度の各月(24月)において、「歯科の入院と入院外の合計の件数、受診延日数、医療費がいずれも正值」となる歯科診療所のみを集計した。

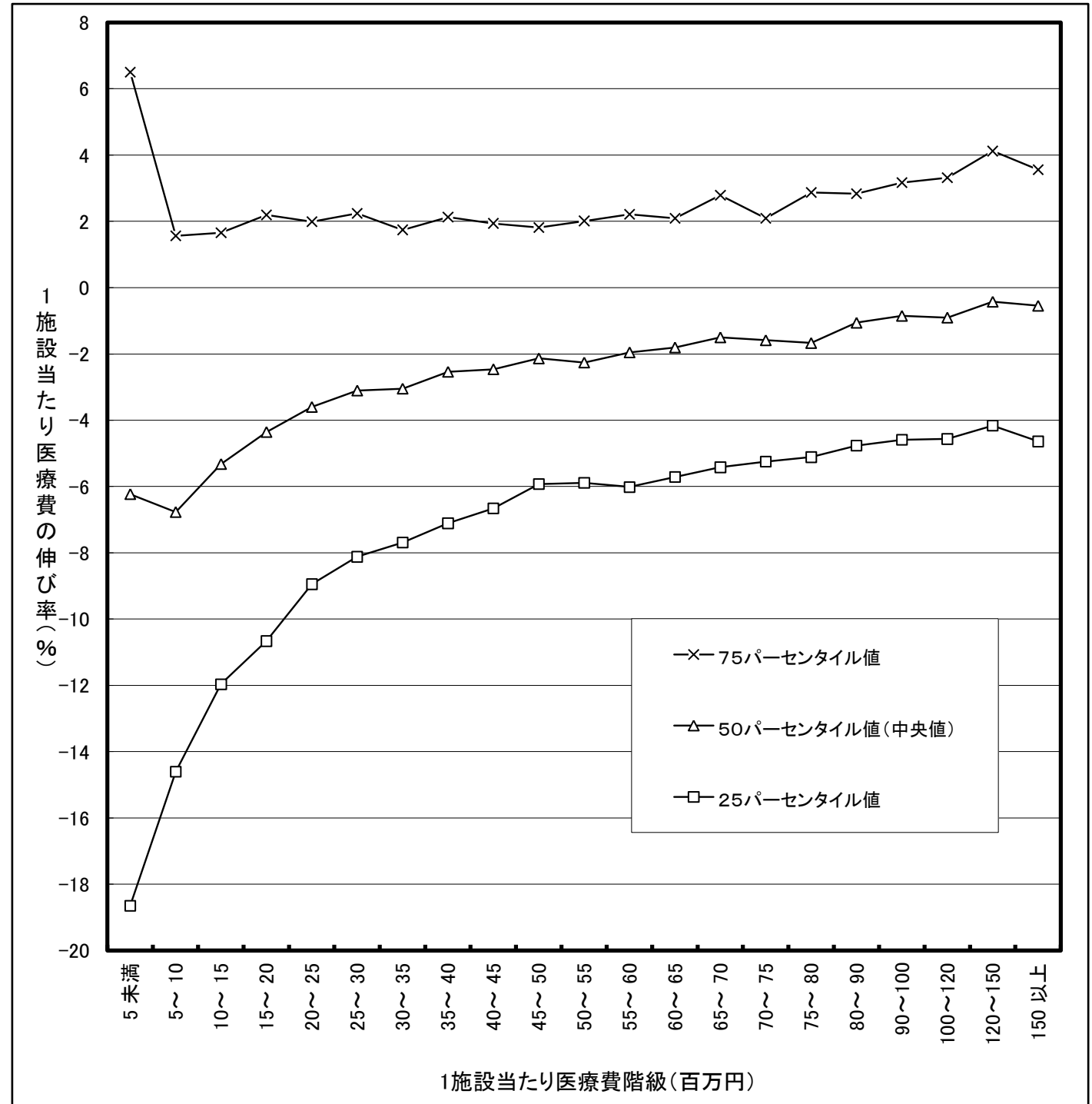
歯科診療所

(3) 1施設当たり医療費階級別にみた1施設当たり医療費の伸び率(対前年度比)の分布統計

平成20年度→平成21年度

1施設当たり医療費階級	施設数	パーセンタイル値		
		25%	50% 中央値	75%
500万円未満	1,850	▲18.6	▲6.2	6.5
500～1000万円	3,186	▲14.6	▲6.8	1.6
1000～1500万円	4,488	▲12.0	▲5.3	1.7
1500～2000万円	5,394	▲10.7	▲4.4	2.2
2000～2500万円	6,112	▲8.9	▲3.6	2.0
2500～3000万円	6,332	▲8.1	▲3.1	2.2
3000～3500万円	6,120	▲7.7	▲3.0	1.7
3500～4000万円	5,431	▲7.1	▲2.5	2.1
4000～4500万円	4,628	▲6.7	▲2.5	1.9
4500～5000万円	3,951	▲5.9	▲2.1	1.8
5000～5500万円	3,018	▲5.9	▲2.3	2.0
5500～6000万円	2,317	▲6.0	▲1.9	2.2
6000～6500万円	1,852	▲5.7	▲1.8	2.1
6500～7000万円	1,469	▲5.4	▲1.5	2.8
7000～7500万円	1,106	▲5.2	▲1.6	2.1
7500～8000万円	865	▲5.1	▲1.7	2.9
8000～9000万円	1,103	▲4.8	▲1.1	2.8
9000万～1.0億円	739	▲4.6	▲0.8	3.2
1.0～1.2億円	767	▲4.6	▲0.9	3.3
1.2～1.5億円	514	▲4.2	▲0.4	4.1
1.5億円以上	399	▲4.6	▲0.5	3.6

■1施設当たり医療費階級別1施設当たり医療費の伸び率のパーセンタイル値



注 平成20年度の1施設当たり歯科医療費階級で歯科診療所を分類し、平成21年度の1施設当たり歯科医療費の伸び率(対前年度比)の分布状況をみたものである。

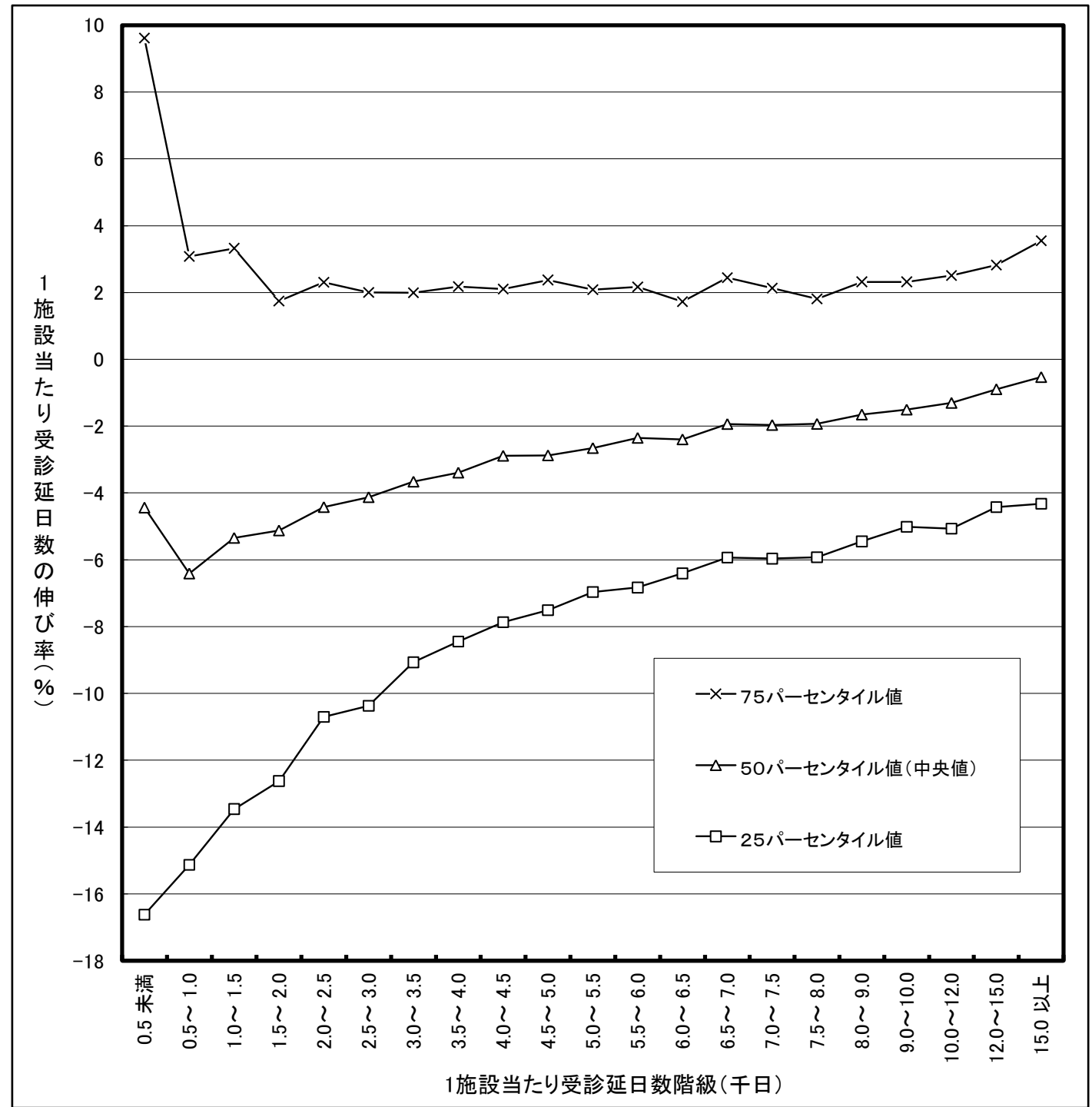
歯科診療所

(4) 1施設当たり受診延日数階級別にみた1施設当たり受診延日数の伸び率(対前年度比)の分布統計

平成20年度→平成21年度

1施設当たり 受診延日数階級	施設数	パーセンタイル値		
		25%	50% 中央値	75%
500日未満	930	▲16.6	▲4.4	9.6
500～1000日	1,383	▲15.1	▲6.4	3.1
1000～1500日	1,946	▲13.5	▲5.3	3.3
1500～2000日	2,451	▲12.6	▲5.1	1.7
2000～2500日	2,978	▲10.7	▲4.4	2.3
2500～3000日	3,287	▲10.4	▲4.1	2.0
3000～3500日	3,650	▲9.1	▲3.7	2.0
3500～4000日	3,822	▲8.4	▲3.4	2.2
4000～4500日	3,875	▲7.9	▲2.9	2.1
4500～5000日	3,889	▲7.5	▲2.9	2.4
5000～5500日	3,757	▲7.0	▲2.7	2.1
5500～6000日	3,565	▲6.8	▲2.3	2.2
6000～6500日	3,160	▲6.4	▲2.4	1.7
6500～7000日	3,066	▲5.9	▲1.9	2.4
7000～7500日	2,721	▲6.0	▲2.0	2.1
7500～8000日	2,373	▲5.9	▲1.9	1.8
8000～9000日	3,868	▲5.4	▲1.7	2.3
9000～1.0万日	2,916	▲5.0	▲1.5	2.3
1.0～1.2万日	3,530	▲5.1	▲1.3	2.5
1.2～1.5万日	2,391	▲4.4	▲0.9	2.8
1.5万日以上	2,083	▲4.3	▲0.5	3.6

■1施設当たり受診延日数階級別1施設当たり受診延日数の伸び率のパーセンタイル値



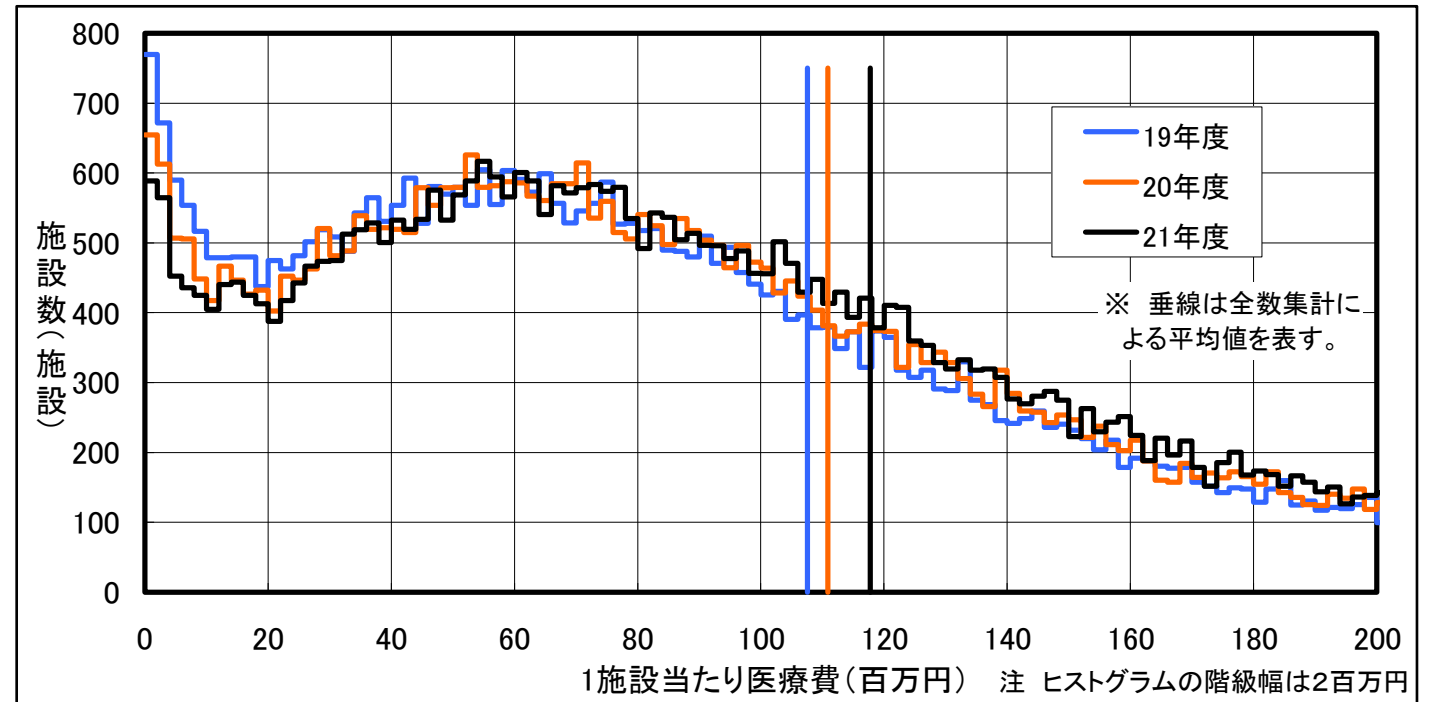
注 平成20年度の1施設当たり歯科の受診延日数階級で歯科診療所を分類し、平成21年度の1施設当たり歯科の受診延日数の伸び率(対前年度比)の分布状況をみたものである。

保険薬局

(1) 1施設当たり医療費、処方箋枚数の分布統計

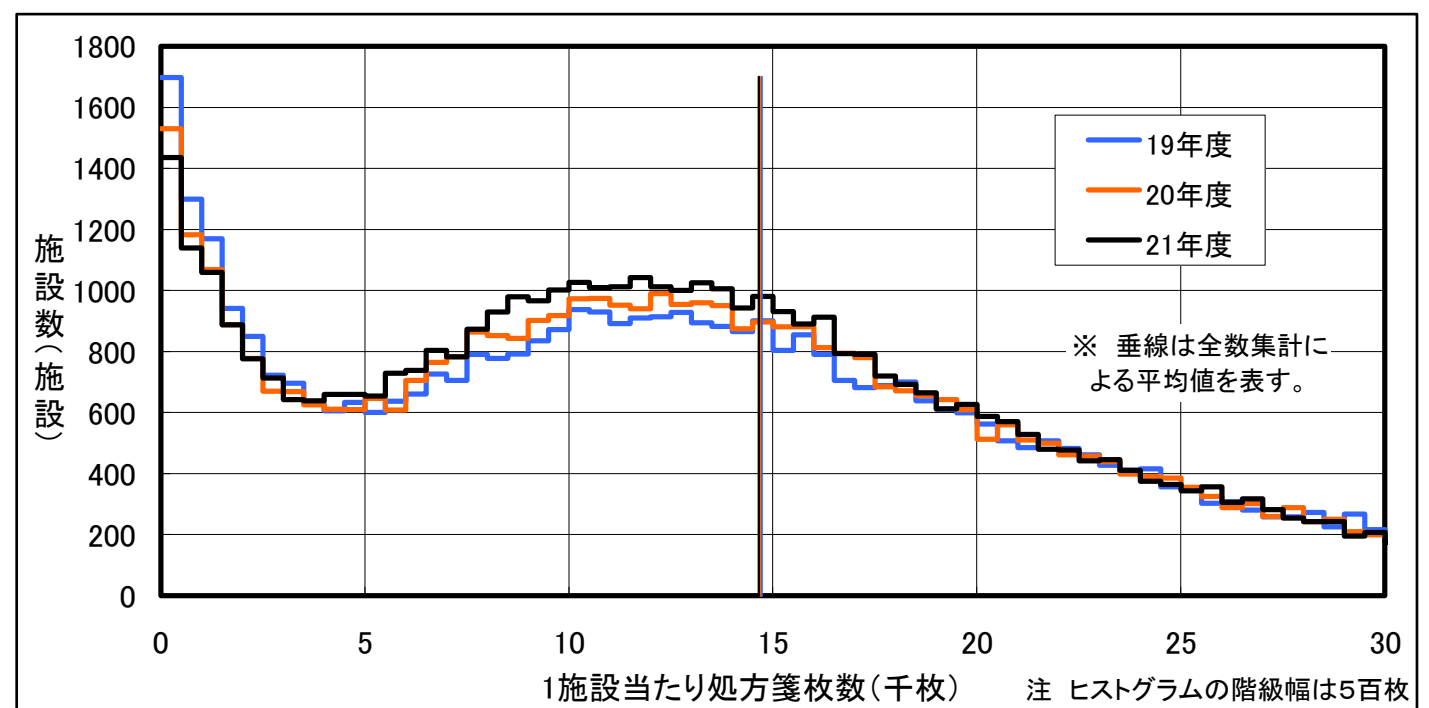
		1施設当たり医療費		
		平成19年度	平成20年度	平成21年度
施設数		44,630	45,191	46,563
平均		111.96 百万円	116.07 百万円	121.92 百万円
標準偏差		124.95 百万円	127.09 百万円	132.96 百万円
変動係数		1.116	1.095	1.091
パーセンタイル値	25%	42.22 百万円	45.73 百万円	48.58 百万円
	50%(中央値)	81.77 百万円	85.81 百万円	89.99 百万円
	75%	139.37 百万円	143.63 百万円	150.28 百万円
全数集計による平均値		107.58 百万円	110.85 百万円	117.78 百万円

■ 1施設当たり医療費階級別施設数(保険薬局)



		1施設当たり処方箋枚数		
		平成19年度	平成20年度	平成21年度
施設数		44,630	45,191	46,563
平均		15.30 千枚	15.33 千枚	15.17 千枚
標準偏差		12.86 千枚	12.57 千枚	12.28 千枚
変動係数		0.841	0.820	0.809
パーセンタイル値	25%	6.51 千枚	6.97 千枚	7.07 千枚
	50%(中央値)	13.10 千枚	13.16 千枚	13.05 千枚
	75%	20.63 千枚	20.48 千枚	20.14 千枚
全数集計による平均値		14.73 千枚	14.67 千枚	14.66 千枚

■ 1施設当たり処方箋枚数規模階級別施設数(保険薬局)



注 期間中の各月で「件数、処方箋枚数、医療費がいずれも正值」となる保険薬局のみを集計した。

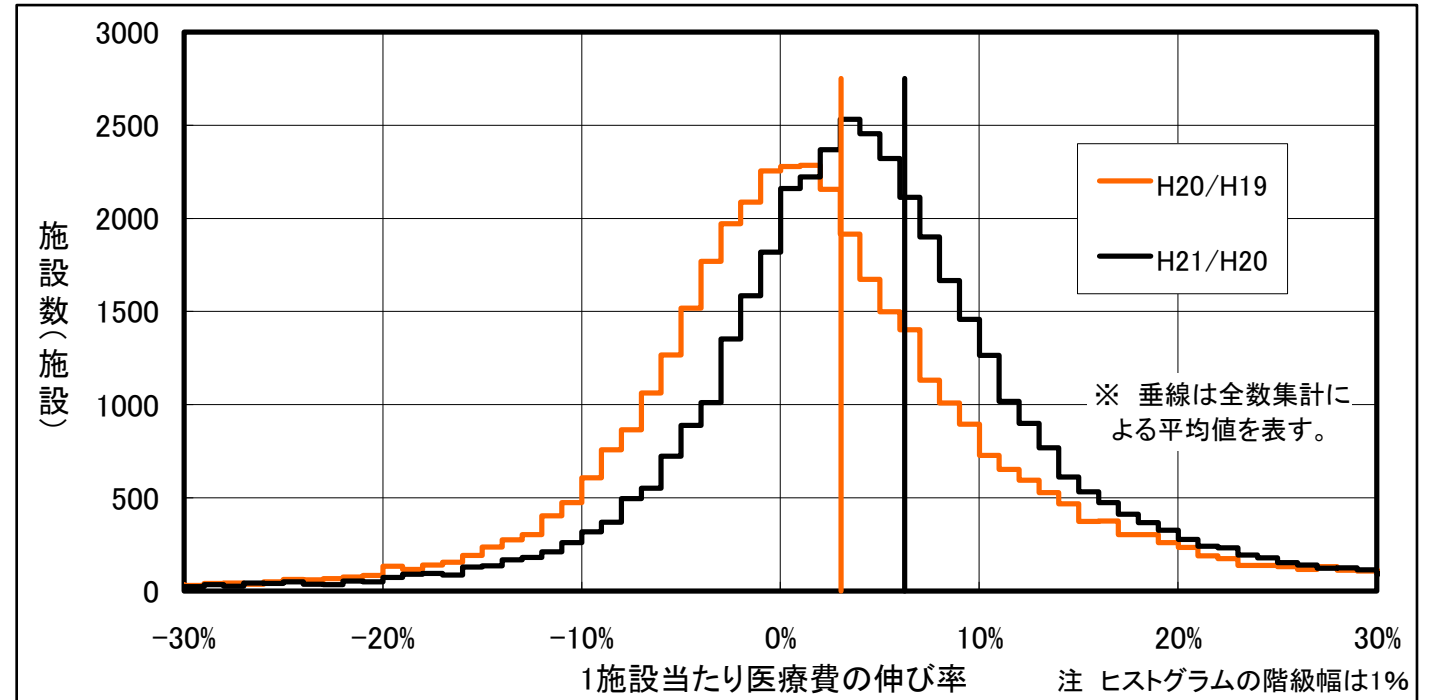
保険薬局

(2) 1施設当たり医療費、処方箋枚数の伸び率(対前年度比)の分布統計

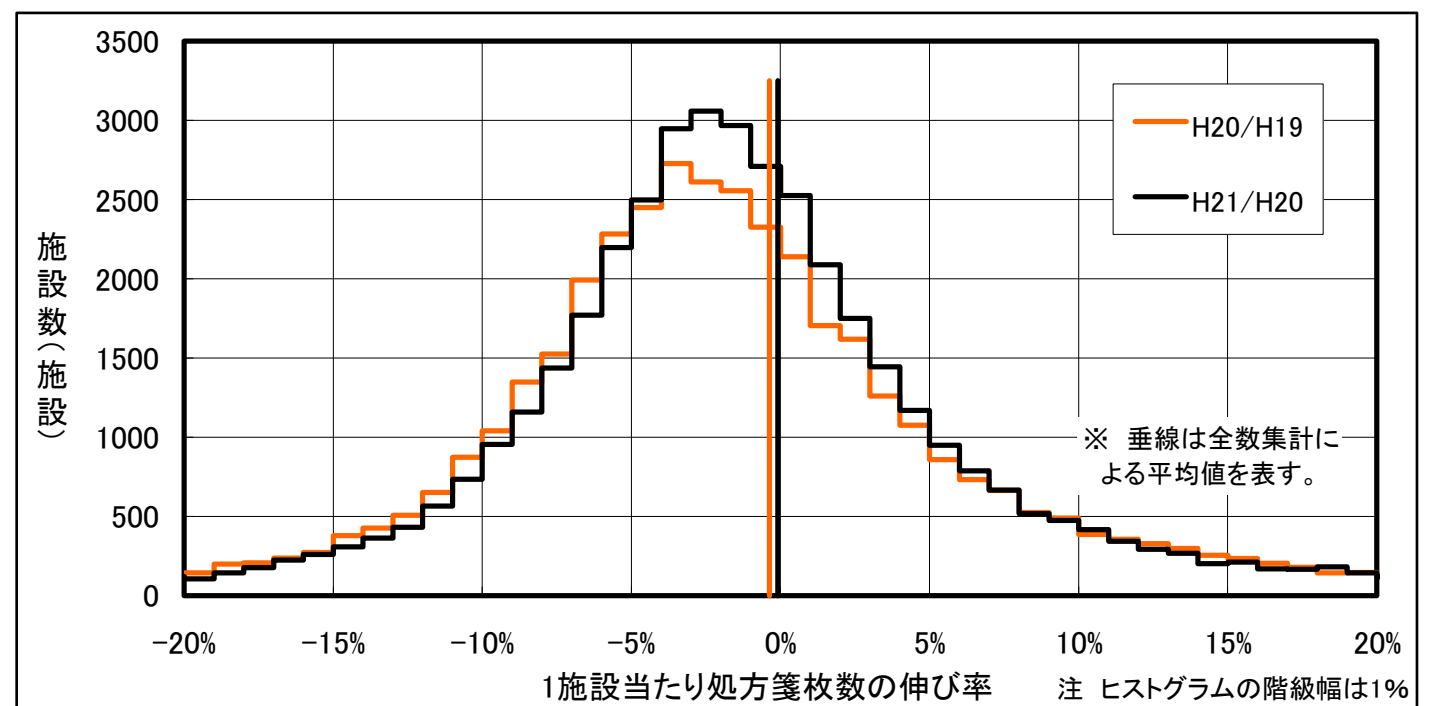
		1施設当たり医療費	
		平成20年度	平成21年度
施設数		41,850	42,887
パーセンタイル値	25%	▲ 3.5 %	▲ 0.3 %
	50%(中央値)	1.4 %	4.3 %
	75%	7.4 %	9.7 %
全数集計による平均値		3.0 %	6.3 %

		1施設当たり処方箋枚数	
		平成20年度	平成21年度
施設数		41,850	42,887
パーセンタイル値	25%	▲ 6.3 %	▲ 5.6 %
	50%(中央値)	▲ 2.1 %	▲ 1.7 %
	75%	2.9 %	2.7 %
全数集計による平均値		▲ 0.4 %	▲ 0.1 %

■ 1施設当たり医療費の伸び率階級別施設数(保険薬局)



■ 1施設当たり処方箋枚数の伸び率階級別施設数(保険薬局)



注 期間中の各月で「件数、処方箋枚数、医療費がいずれも正值」となる保険薬局のみを集計した。例えば、平成21年度の伸び率(対前年度比)の計算のためには、平成20年度及び平成21年度の各月(24月)において、「件数、処方箋枚数、医療費がいずれも正值」となる保険薬局のみを集計した。

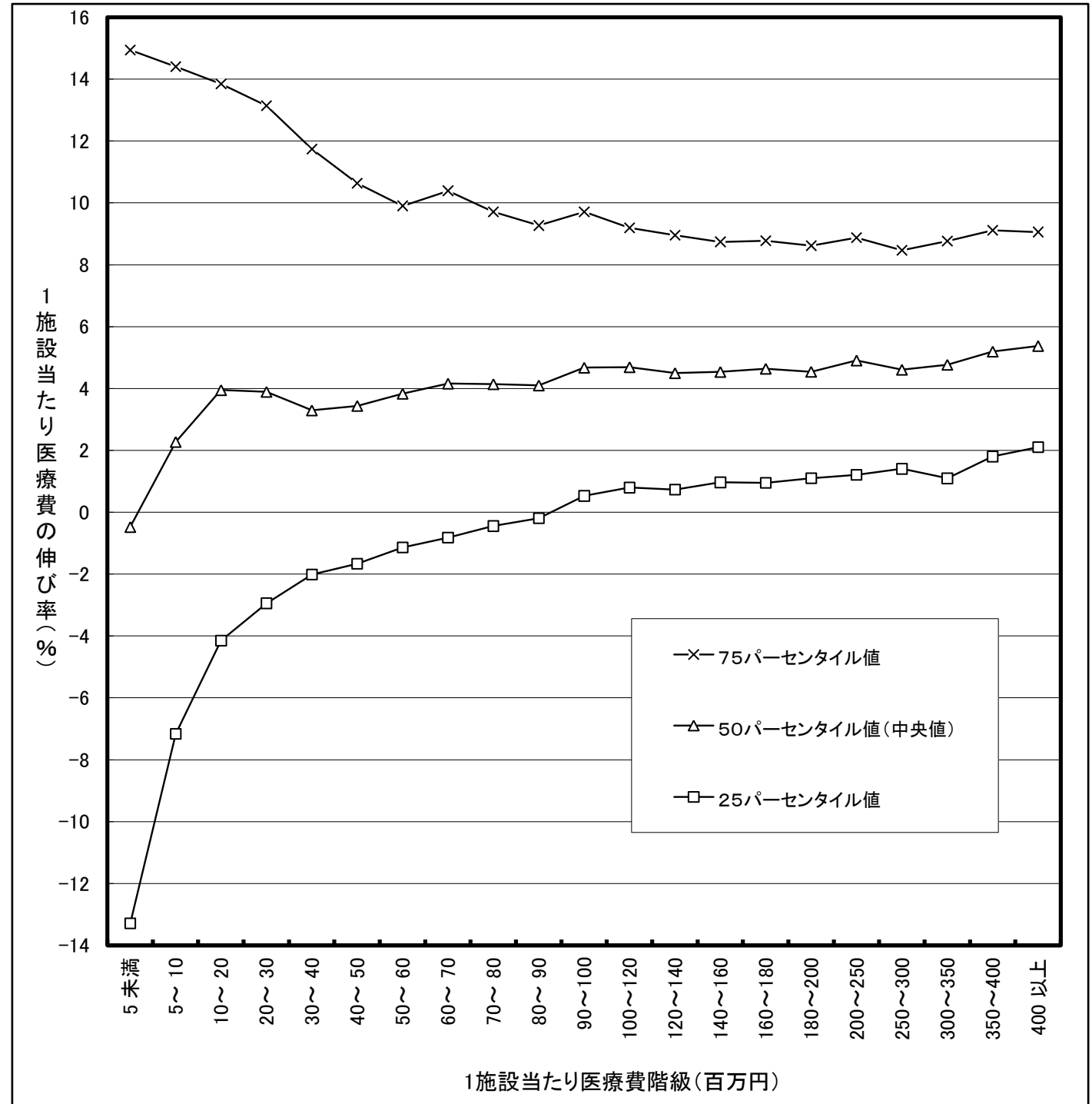
保険薬局

(3) 1施設当たり医療費階級別にみた1施設当たり医療費の伸び率(対前年度比)の分布統計

平成20年度→平成21年度

1施設当たり医療費階級	施設数	パーセンタイル値		
		25%	50% 中央値	75%
500万円未満	1,221	▲13.3	▲0.5	14.9
500～1000万円	1,061	▲7.2	2.3	14.4
1000～2000万円	1,982	▲4.2	3.9	13.8
2000～3000万円	2,104	▲2.9	3.9	13.1
3000～4000万円	2,374	▲2.0	3.3	11.7
4000～5000万円	2,581	▲1.7	3.4	10.6
5000～6000万円	2,795	▲1.1	3.8	9.9
6000～7000万円	2,764	▲0.8	4.2	10.4
7000～8000万円	2,631	▲0.4	4.1	9.7
8000～9000万円	2,529	▲0.2	4.1	9.3
9000万～1.0億円	2,350	0.5	4.7	9.7
1.0～1.2億円	3,932	0.8	4.7	9.2
1.2～1.4億円	3,119	0.7	4.5	9.0
1.4～1.6億円	2,347	1.0	4.5	8.7
1.6～1.8億円	1,704	0.9	4.6	8.8
1.8～2.0億円	1,363	1.1	4.5	8.6
2.0～2.5億円	2,195	1.2	4.9	8.9
2.5～3.0億円	1,231	1.4	4.6	8.5
3.0～3.5億円	791	1.1	4.8	8.8
3.5～4.0億円	499	1.8	5.2	9.1
4.0億円以上	1,314	2.1	5.4	9.1

■1施設当たり医療費階級別1施設当たり医療費の伸び率のパーセンタイル値



注 平成20年度の1施設当たり調剤医療費階級で保険薬局を分類し、平成21年度の1施設当たり調剤医療費の伸び率(対前年度比)の分布状況をみたものである。

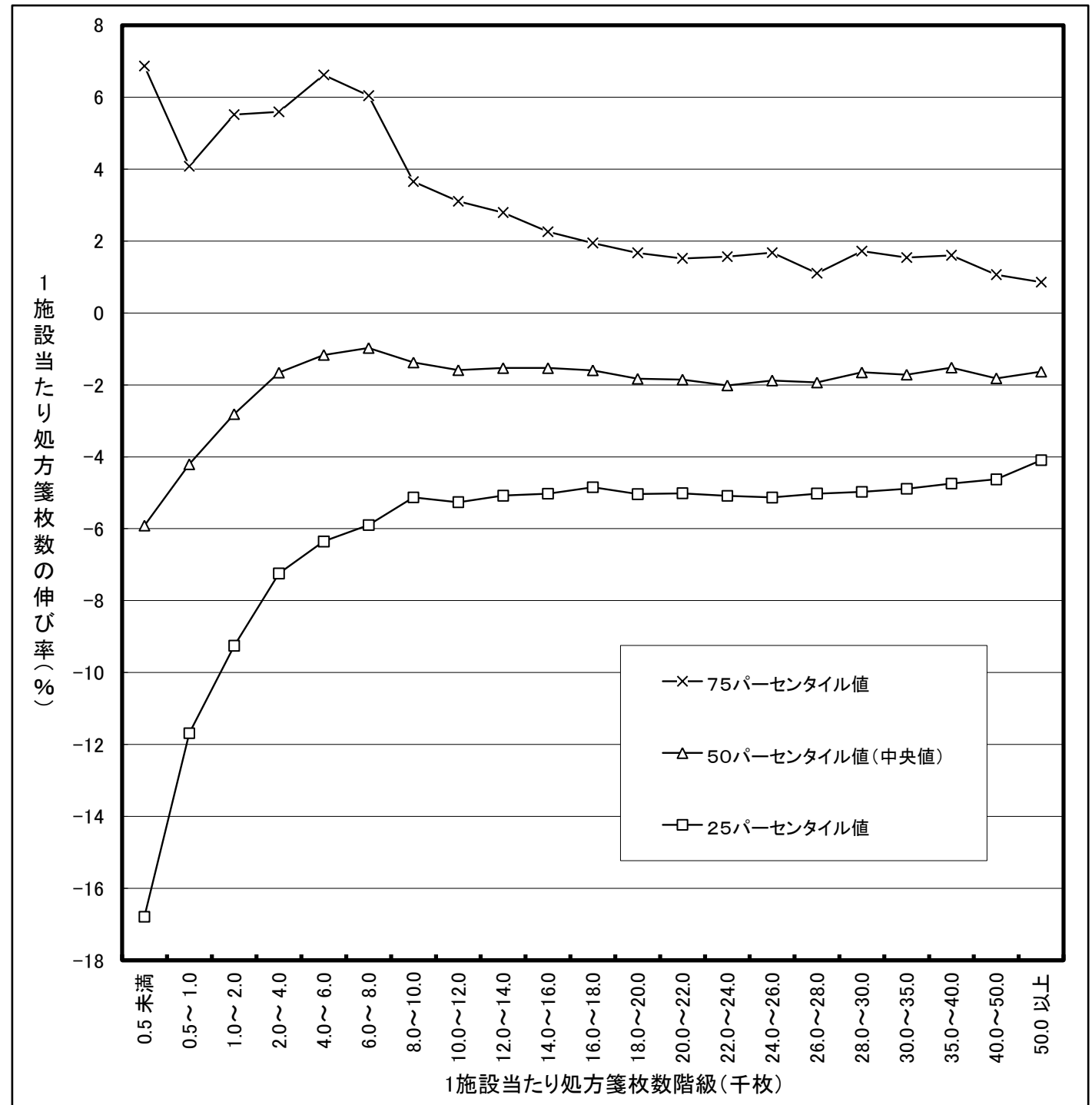
保険薬局

(4) 1施設当たり処方箋枚数階級別にみた1施設当たり処方箋枚数の伸び率(対前年度比)の分布統計

平成20年度→平成21年度

1施設当たり 処方箋枚数規模階級	施設数	パーセンタイル値		
		25%	50% 中央値	75%
500枚未満	1,234	▲16.8	▲5.9	6.9
500～1000枚	1,038	▲11.7	▲4.2	4.1
1000～2000枚	1,782	▲9.3	▲2.8	5.5
2000～4000枚	2,532	▲7.2	▲1.7	5.6
4000～6000枚	2,277	▲6.4	▲1.2	6.6
6000～8000枚	2,913	▲5.9	▲1.0	6.0
8000～1.0万枚	3,307	▲5.1	▲1.4	3.7
1.0～1.2万枚	3,656	▲5.3	▲1.6	3.1
1.2～1.4万枚	3,710	▲5.1	▲1.5	2.8
1.4～1.6万枚	3,429	▲5.0	▲1.5	2.3
1.6～1.8万枚	2,986	▲4.8	▲1.6	1.9
1.8～2.0万枚	2,500	▲5.0	▲1.8	1.7
2.0～2.2万枚	2,025	▲5.0	▲1.8	1.5
2.2～2.4万枚	1,712	▲5.1	▲2.0	1.6
2.4～2.6万枚	1,421	▲5.1	▲1.9	1.7
2.6～2.8万枚	1,110	▲5.0	▲1.9	1.1
2.8～3.0万枚	889	▲5.0	▲1.6	1.7
3.0～3.5万枚	1,536	▲4.9	▲1.7	1.5
3.5～4.0万枚	944	▲4.7	▲1.5	1.6
4.0～5.0万枚	991	▲4.6	▲1.8	1.1
5.0万枚以上	895	▲4.1	▲1.6	0.9

■1施設当たり処方箋枚数階級別1施設当たり処方箋枚数の伸び率のパーセンタイル値



注 平成20年度の1施設当たり処方箋枚数規模階級で保険薬局を分類し、平成21年度の1施設当たり処方箋枚数の伸び率(対前年度比)の分布状況を見たものである。

(参考)1施設当たり医療費データの分布統計の意義と集計対象とした診療所(医科・歯科)・保険薬局

1. 1施設当たり医療費データの分布統計の意義

「医療費の動向」では、1施設当たりでみた医療費データの平均等を公表しているところであるが、医療機関の規模や状況は様々であるので、平均以外の分布状況を把握することも重要である。そこで今回、1施設当たり医療費データの分布状況を平均以外にヒストグラムや標準偏差、パーセンタイル値等で示すことを試みた。

2. 集計対象とした診療所(医科・歯科)・保険薬局

〈診療所(医科・歯科)〉

(1) 年度データ(n年度)

n年度の各月(12ヶ月)で入院と入院外の合計の件数、受診延日数、医療費がいずれも正值の診療所

(2) 伸び率(対前年度比)データ(n年度/(n-1)年度-1)

n-1、n年度の各月(24ヶ月)で入院と入院外の合計の件数、受診延日数、医療費がいずれも正值の診療所

〈保険薬局〉

(1) 年度データ(n年度)

n年度の各月(12ヶ月)の件数、処方箋枚数、医療費がいずれも正值の保険薬局

(2) 伸び率(対前年度比)データ(n年度/(n-1)年度-1)

n-1、n年度の各月(24ヶ月)の件数、処方箋枚数、医療費がいずれも正值の保険薬局