

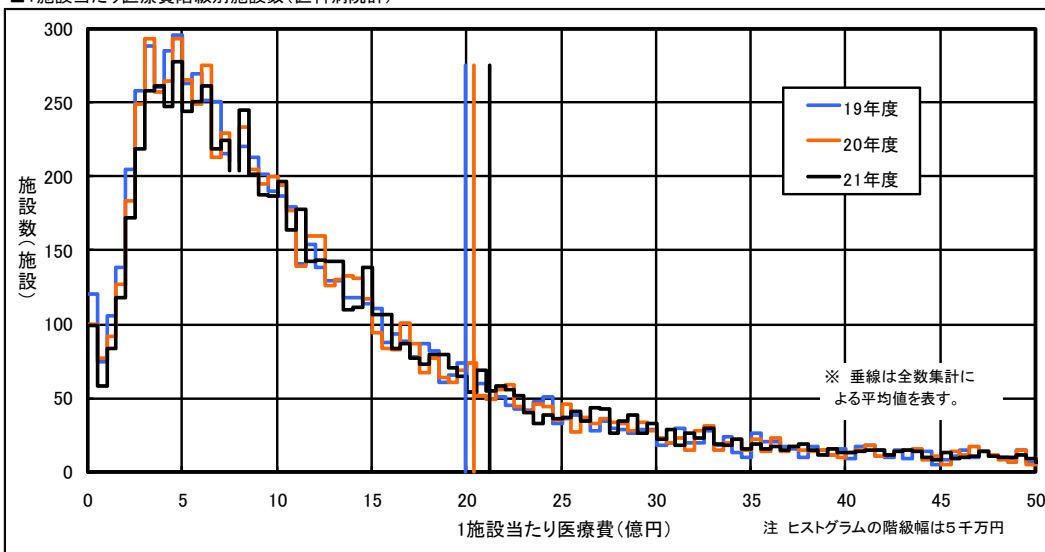
病院の1施設当たり医療費データの分布統計 (平成19,20,21年度)

	ページ
医科病院計	
(1-1) 1施設当たり医療費、受診延日数	1
(1-2) 1施設当たり医療費、受診延日数の伸び率(対前年度比)	2
(1-3) 1施設当たり医療費階級別にみた1施設当たり医療費の伸び率(対前年度比)	3
(1-4) 1施設当たり受診延日数階級別にみた1施設当たり受診延日数の伸び率(対前年度比)	4
医科病院入院	
(2-1) 1施設当たり医療費、受診延日数	5
(2-2) 1施設当たり医療費、受診延日数の伸び率(対前年度比)	6
(2-3) 1施設当たり医療費階級別にみた1施設当たり医療費の伸び率(対前年度比)	7
(2-4) 1施設当たり受診延日数階級別にみた1施設当たり受診延日数の伸び率(対前年度比)	8
医科病院入院外	
(3-1) 1施設当たり医療費、受診延日数	9
(3-2) 1施設当たり医療費、受診延日数の伸び率(対前年度比)	10
(3-3) 1施設当たり医療費階級別にみた1施設当たり医療費の伸び率(対前年度比)	11
(3-4) 1施設当たり受診延日数階級別にみた1施設当たり受診延日数の伸び率(対前年度比)	12
(参考) 1施設当たり医療費データの分布統計の意義と集計対象とした病院	13

(1-1) 1施設当たり医療費、受診延日数の分布統計(医科病院計)

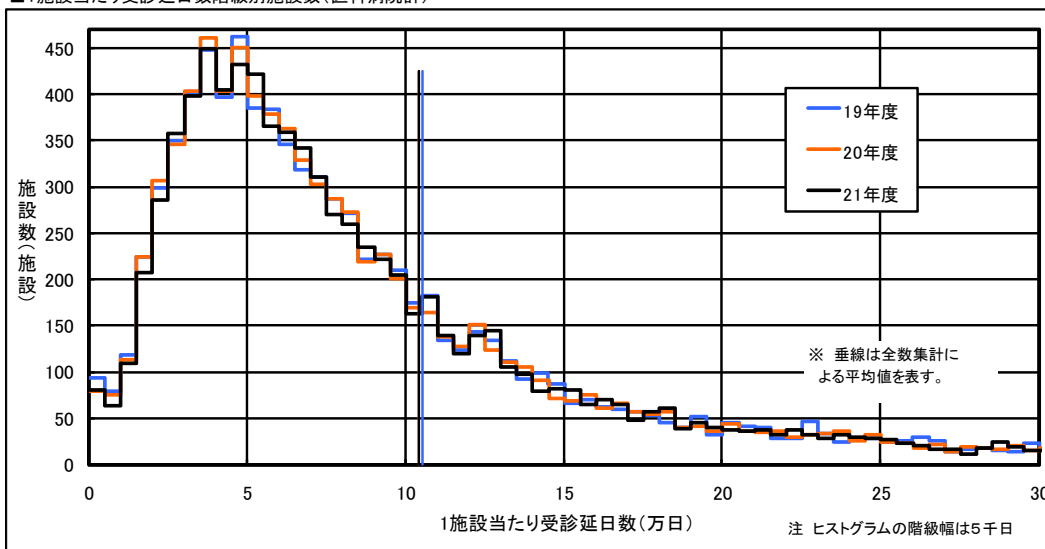
		1施設当たり医療費		
		平成19年度	平成20年度	平成21年度
施設数		8,762	8,709	8,623
平均		20.17 億円	20.58 億円	21.48 億円
標準偏差		31.18 億円	32.02 億円	33.57 億円
変動係数		1.546	1.556	1.563
パー センタ イル値	25%	5.29 億円	5.44 億円	5.74 億円
	50%(中央値)	10.12 億円	10.36 億円	10.77 億円
	75%	20.09 億円	20.43 億円	21.12 億円
全数集計による平均値		19.92 億円	20.38 億円	21.24 億円

■ 1施設当たり医療費階級別施設数(医科病院計)



		1施設当たり受診延日数		
		平成19年度	平成20年度	平成21年度
施設数		8,762	8,709	8,623
平均		10.68 万日	10.52 万日	10.55 万日
標準偏差		11.52 万日	11.26 万日	11.21 万日
変動係数		1.078	1.070	1.063
パー センタ イル値	25%	4.20 万日	4.20 万日	4.24 万日
	50%(中央値)	7.10 万日	7.02 万日	7.05 万日
	75%	12.39 万日	12.24 万日	12.27 万日
全数集計による平均値		10.55 万日	10.41 万日	10.43 万日

■ 1施設当たり受診延日数階級別施設数(医科病院計)

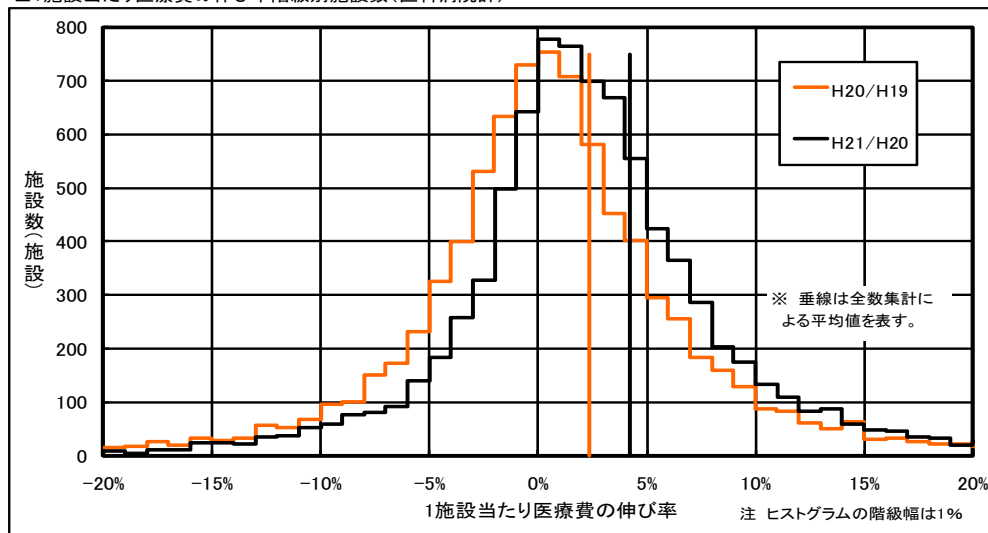


注 期間中の各月で「医科の入院と入院外の合計の件数、受診延日数、医療費がいずれも正値」となる医科病院のみを集計した。

(1-2) 1施設当たり医療費、受診延日数の伸び率(対前年度比)の分布統計 (医科病院計)

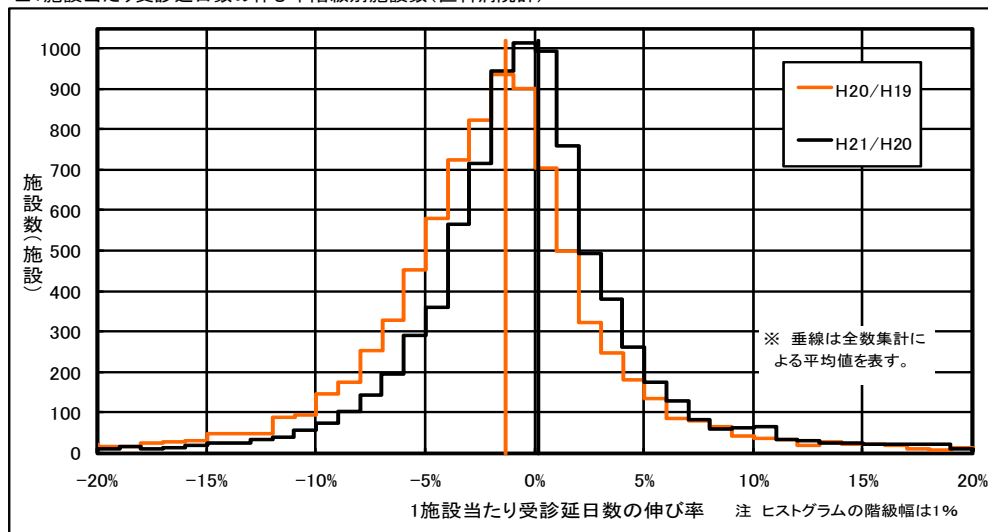
	1施設当たり医療費	
	平成20年度	平成21年度
施設数	8,600	8,537
パーセンタイル値		
25%	▲ 2.7 %	▲ 0.8 %
50%(中央値)	0.6 %	2.1 %
75%	4.2 %	5.5 %
全数集計による平均値	2.3 %	4.2 %

■1施設当たり医療費の伸び率階級別施設数(医科病院計)



	1施設当たり受診延日数	
	平成20年度	平成21年度
施設数	8,600	8,537
パーセンタイル値		
25%	▲ 4.6 %	▲ 2.9 %
50%(中央値)	▲ 1.7 %	▲ 0.5 %
75%	0.8 %	1.9 %
全数集計による平均値	▲ 1.3 %	0.2 %

■1施設当たり受診延日数の伸び率階級別施設数(医科病院計)



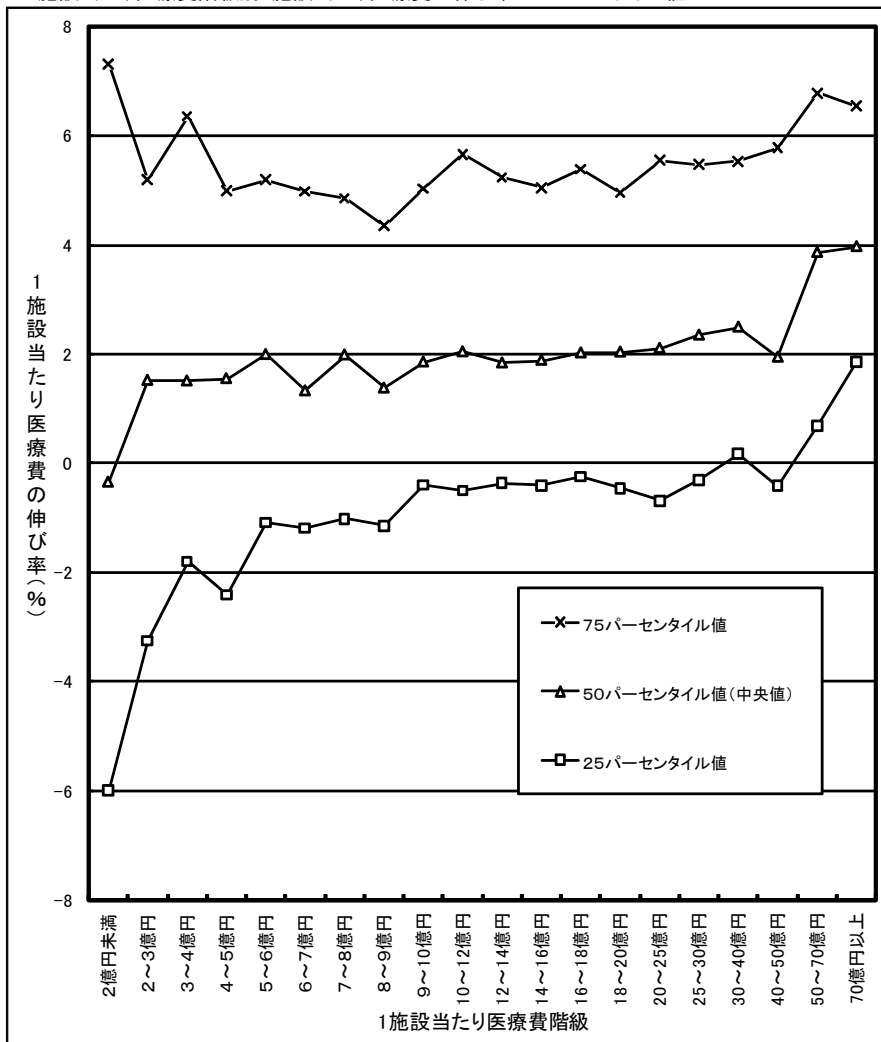
注 期間中の各月で「医科の入院と入院外の合計の件数、受診延日数、医療費がいずれも正值」となる医科病院のみを集計した。例えば、平成21年度の伸び率(対前年度比)の計算のためには、平成20年度及び平成21年度の各月(24月)において、「医科の入院と入院外の合計の件数、受診延日数、医療費がいずれも正值」となる医科病院のみを集計した。

(1-3) 1施設当たり医療費階級別にみた1施設当たり医療費の伸び率(対前年度比)の分布統計(医科病院計)

平成20年度→平成21年度

1施設当たり医療費階級	施設数	パーセンタイル値		
		25%	50% 中央値	75%
2億円未満	353	▲ 6.0	▲ 0.3	7.3
2～3億円	406	▲ 3.3	1.5	5.2
3～4億円	529	▲ 1.8	1.5	6.4
4～5億円	549	▲ 2.4	1.6	5.0
5～6億円	504	▲ 1.1	2.0	5.2
6～7億円	482	▲ 1.2	1.3	5.0
7～8億円	440	▲ 1.0	2.0	4.8
8～9億円	432	▲ 1.1	1.4	4.3
9～10億円	388	▲ 0.4	1.9	5.0
10～12億円	660	▲ 0.5	2.0	5.7
12～14億円	544	▲ 0.4	1.8	5.2
14～16億円	425	▲ 0.4	1.9	5.0
16～18億円	335	▲ 0.2	2.0	5.4
18～20億円	268	▲ 0.4	2.0	4.9
20～25億円	497	▲ 0.7	2.1	5.5
25～30億円	331	▲ 0.3	2.3	5.5
30～40億円	363	0.2	2.5	5.5
40～50億円	240	▲ 0.4	1.9	5.8
50～70億円	260	0.7	3.9	6.8
70億円以上	531	1.9	4.0	6.5

■ 1施設当たり医療費階級別1施設当たり医療費の伸び率のパーセンタイル値



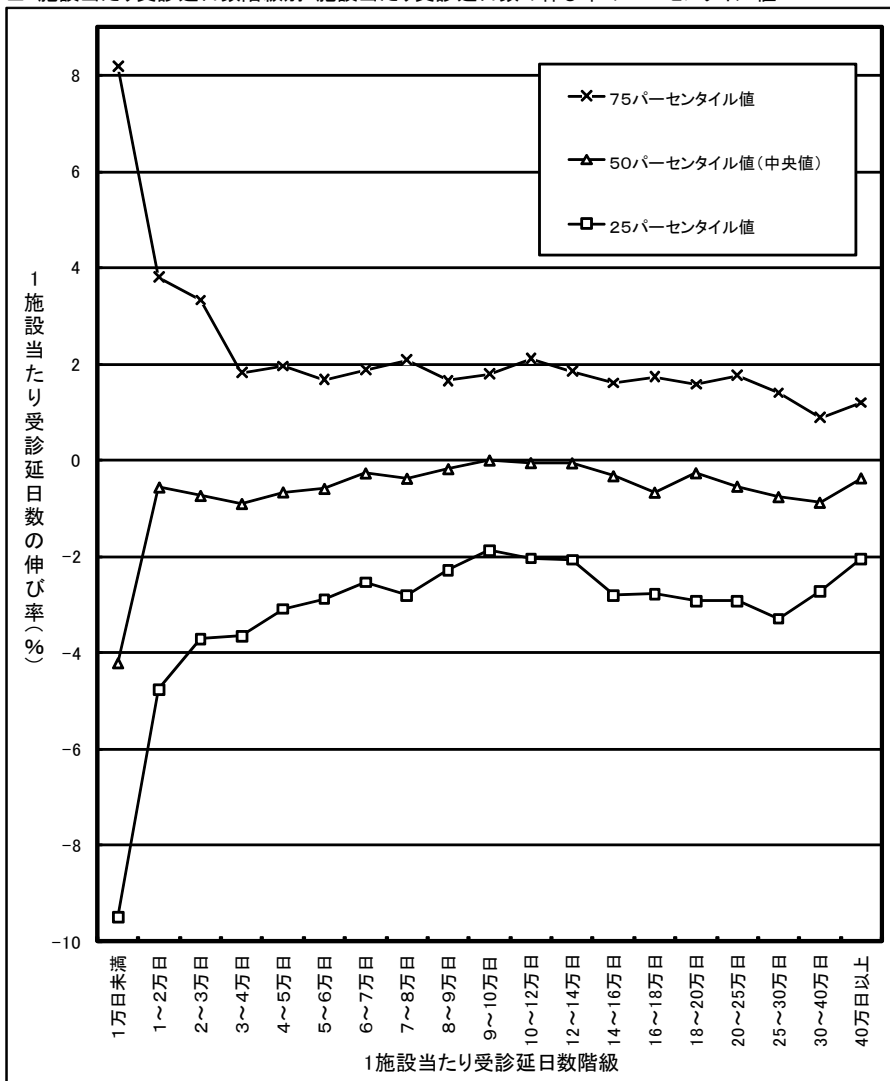
注 平成20年度の1施設当たり医科医療費階級で医科病院を分類し、平成21年度の1施設当たり医科医療費の伸び率(対前年度比)の分布状況をみたものである。

(1-4) 1施設当たり受診延日数階級別にみた1施設当たり受診延日数の伸び率(対前年度比)の分布統計(医科病院計)

平成20年度→平成21年度

1施設当たり受診延日数階級	施設数	パーセンタイル値		
		25%	50% 中央値	75%
1万日未満	141	▲ 9.5	▲ 4.2	8.2
1～2万日	307	▲ 4.8	▲ 0.6	3.8
2～3万日	623	▲ 3.7	▲ 0.7	3.3
3～4万日	842	▲ 3.7	▲ 0.9	1.8
4～5万日	843	▲ 3.1	▲ 0.7	1.9
5～6万日	765	▲ 2.9	▲ 0.6	1.7
6～7万日	686	▲ 2.5	▲ 0.3	1.9
7～8万日	584	▲ 2.8	▲ 0.4	2.1
8～9万日	490	▲ 2.3	▲ 0.2	1.6
9～10万日	424	▲ 1.9	▲ 0.0	1.8
10～12万日	596	▲ 2.0	▲ 0.1	2.1
12～14万日	488	▲ 2.1	▲ 0.1	1.8
14～16万日	307	▲ 2.8	▲ 0.3	1.6
16～18万日	238	▲ 2.8	▲ 0.7	1.7
18～20万日	170	▲ 2.9	▲ 0.3	1.6
20～25万日	344	▲ 2.9	▲ 0.5	1.8
25～30万日	192	▲ 3.3	▲ 0.8	1.4
30～40万日	236	▲ 2.7	▲ 0.9	0.9
40万日以上	261	▲ 2.0	▲ 0.4	1.2

■1施設当たり受診延日数階級別1施設当たり受診延日数の伸び率のパーセンタイル値

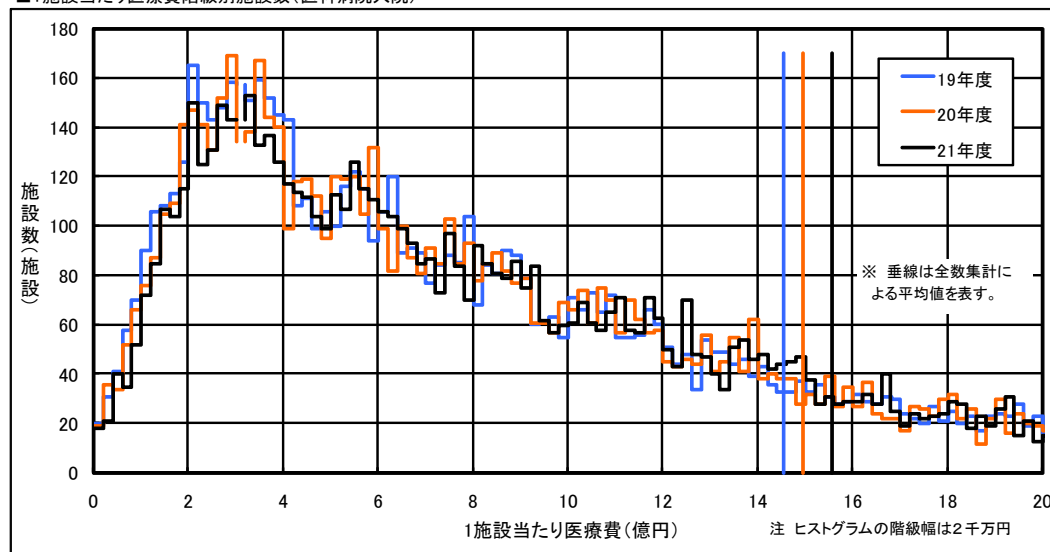


注 平成20年度の1施設当たり医科の受診延日数階級で医科病院を分類し、平成21年度の1施設当たり医科の受診延日数の伸び率(対前年度比)の分布状況を見たものである。

(2-1) 1施設当たり医療費、受診延日数の分布統計(医科病院入院)

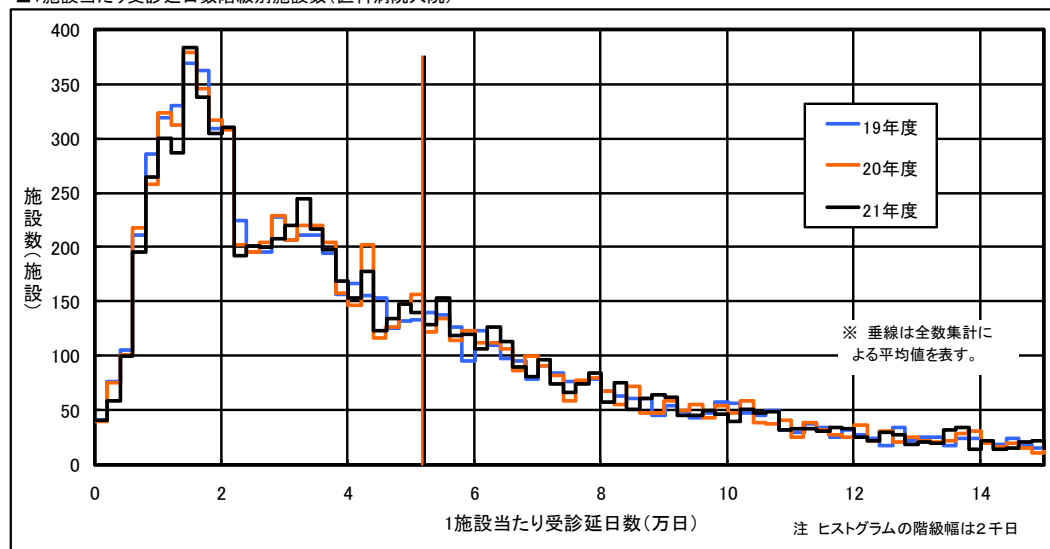
		1施設当たり医療費		
		平成19年度	平成20年度	平成21年度
施設数		8,577	8,545	8,480
平均		15.03 億円	15.38 億円	15.99 億円
標準偏差		22.45 億円	23.04 億円	24.00 億円
変動係数		1.494	1.498	1.501
パーセントイル値	25%	3.80 億円	3.93 億円	4.14 億円
	50%(中央値)	7.90 億円	8.12 億円	8.42 億円
	75%	15.54 億円	15.80 億円	16.28 億円
全数集計による平均値		14.54 億円	14.95 億円	15.56 億円

■ 1施設当たり医療費階級別施設数(医科病院入院)



		1施設当たり受診延日数		
		平成19年度	平成20年度	平成21年度
施設数		8,577	8,545	8,480
平均		5.35 万日	5.32 万日	5.37 万日
標準偏差		5.12 万日	5.04 万日	5.03 万日
変動係数		0.957	0.947	0.937
パーセントイル値	25%	1.82 万日	1.85 万日	1.90 万日
	50%(中央値)	3.69 万日	3.70 万日	3.77 万日
	75%	7.03 万日	6.97 万日	7.03 万日
全数集計による平均値		5.17 万日	5.17 万日	5.22 万日

■ 1施設当たり受診延日数階級別施設数(医科病院入院)

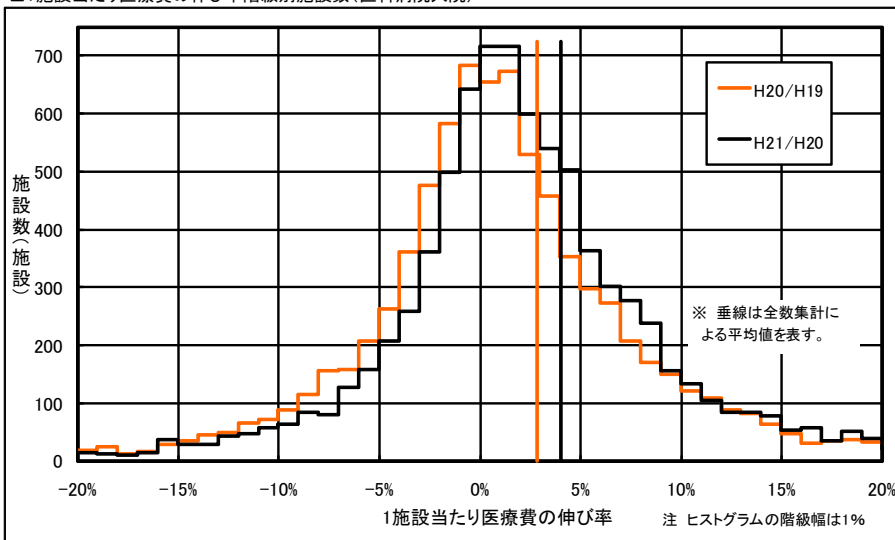


注 期間中の各月で「医科の入院の件数、受診延日数、医療費がいずれも正値」となる医科病院のみを集計した。

(2-2) 1施設当たり医療費、受診延日数の伸び率(対前年度比)の分布統計 (医科病院入院)

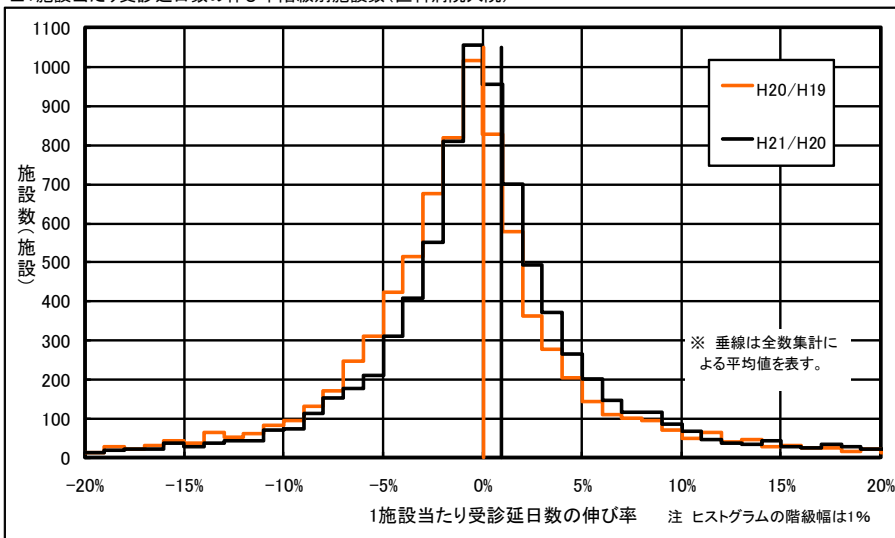
	1施設当たり医療費	
	平成20年度	平成21年度
施設数	8,426	8,382
パー セント イル値		
25%	▲ 2.5 %	▲ 1.3 %
50%(中央値)	0.9 %	1.8 %
75%	5.2 %	5.9 %
全数集計による平均値	2.9 %	4.0 %

■ 1施設当たり医療費の伸び率階級別施設数(医科病院入院)



	1施設当たり受診延日数	
	平成20年度	平成21年度
施設数	8,426	8,382
パー セント イル値		
25%	▲ 3.7 %	▲ 2.6 %
50%(中央値)	▲ 0.8 %	▲ 0.1 %
75%	1.8 %	2.6 %
全数集計による平均値	0.0 %	0.9 %

■ 1施設当たり受診延日数の伸び率階級別施設数(医科病院入院)



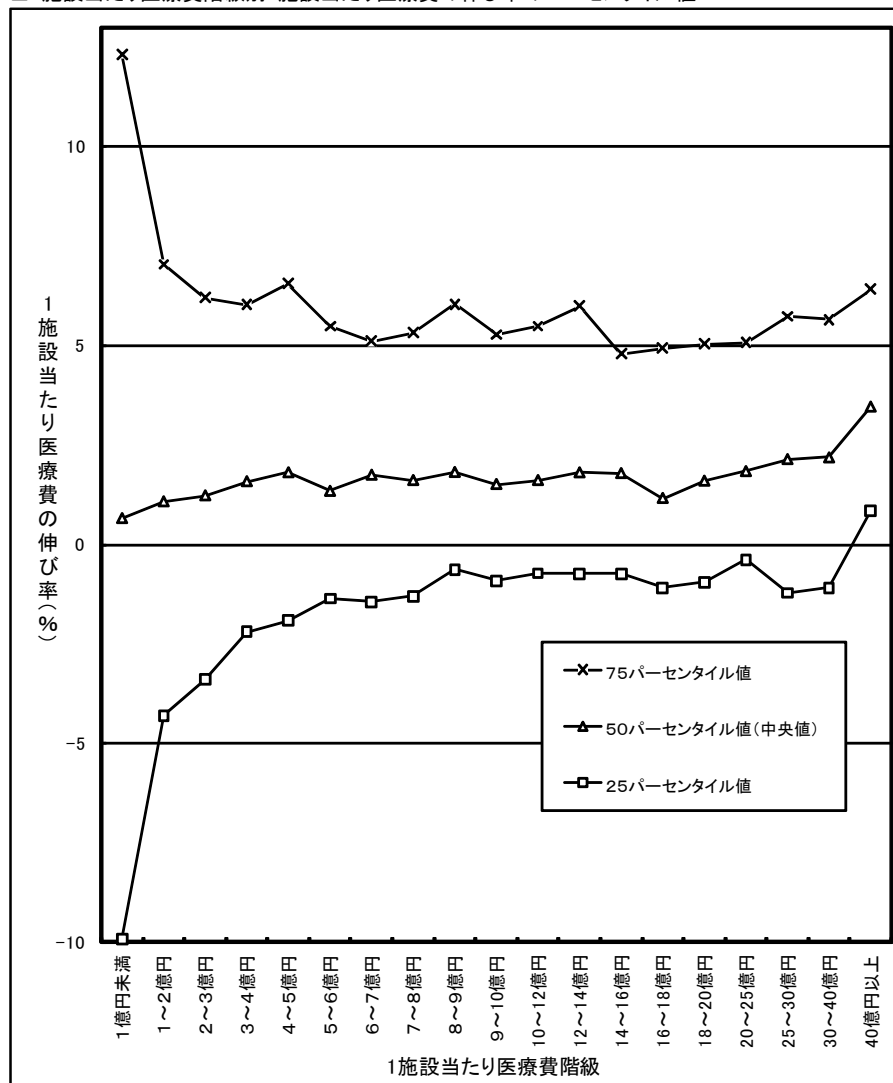
注 期間中の各月で「医科の入院の件数、受診延日数、医療費がいずれも正值」となる医科病院のみを集計した。例えば、平成21年度の伸び率(対前年度比)の計算のためには、平成20年度及び平成21年度の各月(24月)において、「医科の入院の件数、受診延日数、医療費がいずれも正值」となる医科病院のみを集計した。

(2-3) 1施設当たり医療費階級別にみた1施設当たり医療費の伸び率(対前年度比)の分布統計(医科病院入院)

平成20年度→平成21年度

1施設当たり医療費階級	施設数	パーセンタイル値		
		25%	50% 中央値	75%
1億円未満	171	▲ 9.9	0.7	12.3
1～2億円	492	▲ 4.3	1.1	7.0
2～3億円	720	▲ 3.4	1.2	6.2
3～4億円	715	▲ 2.2	1.6	6.0
4～5億円	534	▲ 1.9	1.8	6.6
5～6億円	587	▲ 1.4	1.4	5.5
6～7億円	446	▲ 1.4	1.8	5.1
7～8億円	449	▲ 1.3	1.6	5.3
8～9億円	405	▲ 0.6	1.8	6.0
9～10億円	322	▲ 0.9	1.5	5.3
10～12億円	642	▲ 0.7	1.6	5.5
12～14億円	476	▲ 0.7	1.8	6.0
14～16億円	340	▲ 0.7	1.8	4.8
16～18億円	253	▲ 1.1	1.2	4.9
18～20億円	219	▲ 0.9	1.6	5.0
20～25億円	368	▲ 0.4	1.9	5.1
25～30億円	243	▲ 1.2	2.2	5.7
30～40億円	295	▲ 1.1	2.2	5.7
40億円以上	705	0.9	3.5	6.4

■ 1施設当たり医療費階級別1施設当たり医療費の伸び率のパーセンタイル値



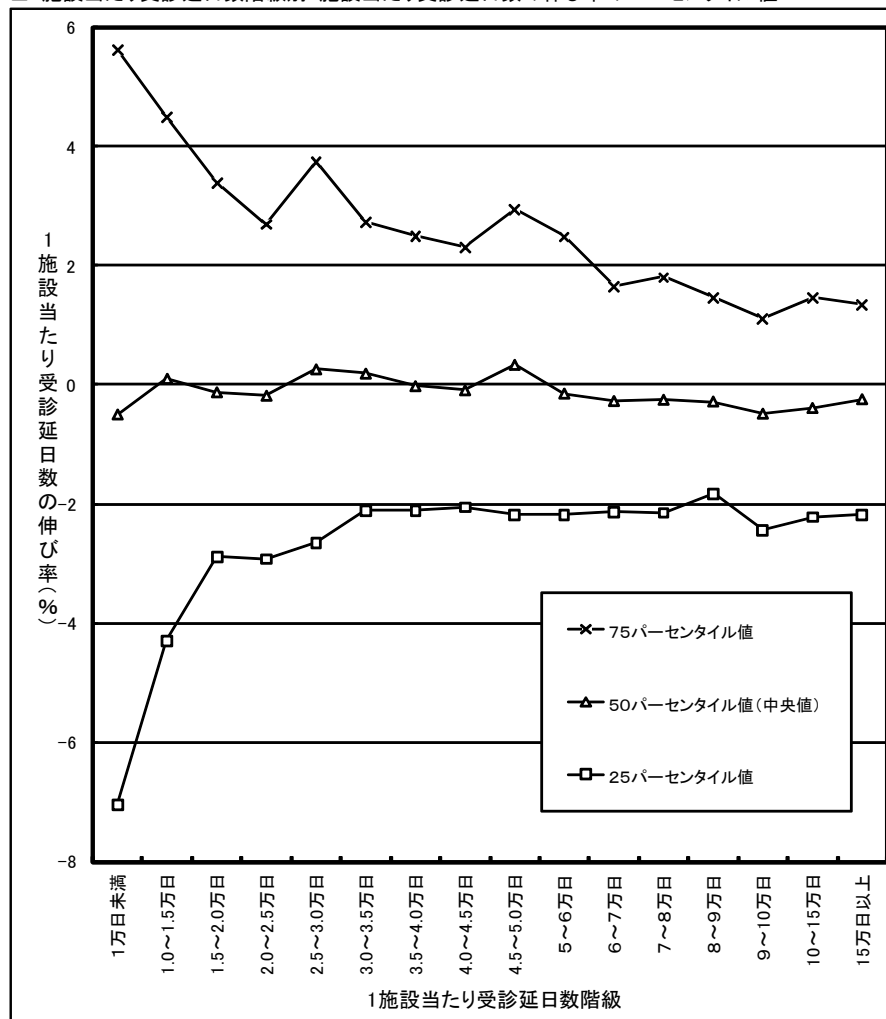
注 平成20年度の1施設当たり医科入院医療費階級で医科病院を分類し、平成21年度の1施設当たり医科入院医療費の伸び率(対前年度比)の分布状況をみたものである。

(2-4) 1施設当たり受診延日数階級別にみた1施設当たり受診延日数の伸び率(対前年度比)の分布統計(医科病院入院)

平成20年度→平成21年度

1施設当たり受診延日数階級	施設数	パーセンタイル値		
		25%	50% 中央値	75%
		%	%	%
1万日未満	634	▲ 7.0	▲ 0.5	5.6
1.0～1.5万日	808	▲ 4.3	0.1	4.5
1.5～2.0万日	827	▲ 2.9	▲ 0.1	3.4
2.0～2.5万日	596	▲ 2.9	▲ 0.2	2.7
2.5～3.0万日	527	▲ 2.6	0.3	3.7
3.0～3.5万日	533	▲ 2.1	0.2	2.7
3.5～4.0万日	462	▲ 2.1	▲ 0.0	2.5
4.0～4.5万日	408	▲ 2.0	▲ 0.1	2.3
4.5～5.0万日	327	▲ 2.2	0.3	2.9
5～6万日	642	▲ 2.2	▲ 0.1	2.5
6～7万日	512	▲ 2.1	▲ 0.3	1.7
7～8万日	385	▲ 2.1	▲ 0.2	1.8
8～9万日	290	▲ 1.8	▲ 0.3	1.5
9～10万日	260	▲ 2.4	▲ 0.5	1.1
10～15万日	719	▲ 2.2	▲ 0.4	1.5
15万日以上	452	▲ 2.2	▲ 0.2	1.4

■1施設当たり受診延日数階級別1施設当たり受診延日数の伸び率のパーセンタイル値

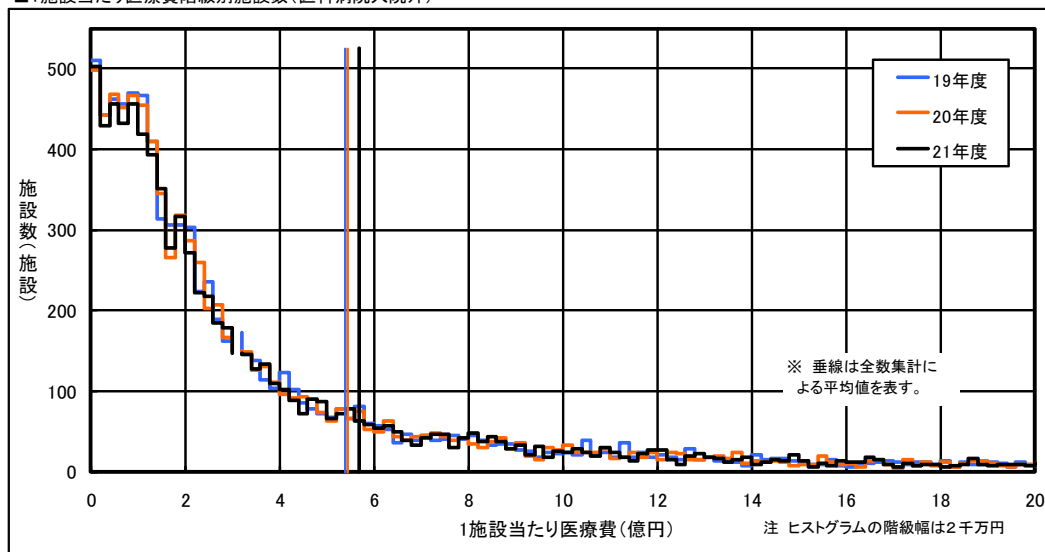


注 平成20年度の1施設当たり医科入院の受診延日数階級で医科病院を分類し、平成21年度の1施設当たり医科入院の受診延日数の伸び率(対前年度比)の分布状況を見たものである。

(3-1) 1施設当たり医療費、受診延日数の分布統計(医科病院入院外)

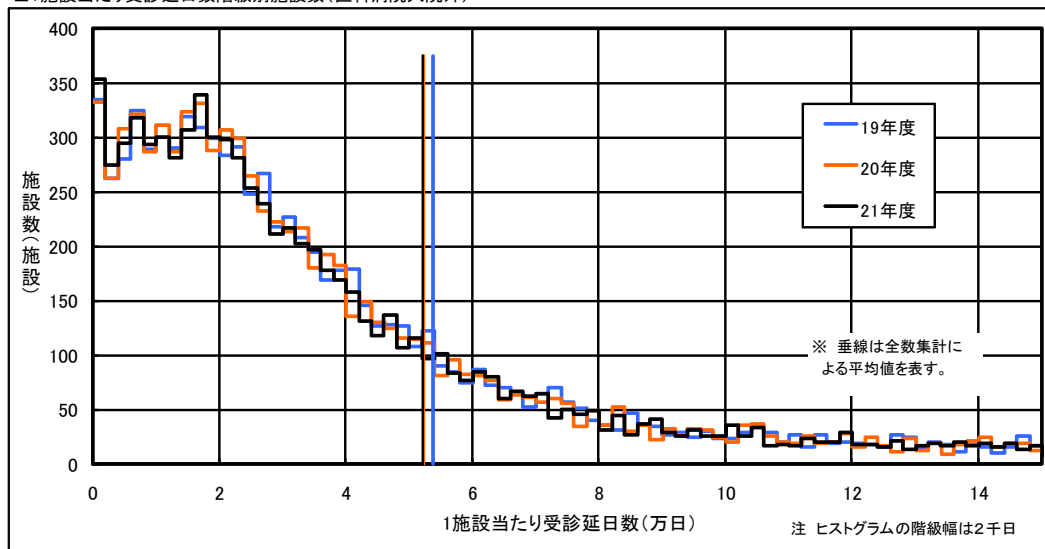
		1施設当たり医療費		
		平成19年度	平成20年度	平成21年度
施設数		8,724	8,670	8,583
平均		5.47 億円	5.51 億円	5.77 億円
標準偏差		9.77 億円	10.03 億円	10.65 億円
変動係数		1.786	1.821	1.846
パーセンタイル値	25%	0.93 億円	0.93 億円	0.93 億円
	50%(中央値)	2.14 億円	2.15 億円	2.19 億円
	75%	5.46 億円	5.45 億円	5.63 億円
全数集計による平均値		5.38 億円	5.43 億円	5.68 億円

■1施設当たり医療費階級別施設数(医科病院入院外)



		1施設当たり受診延日数		
		平成19年度	平成20年度	平成21年度
施設数		8,724	8,670	8,583
平均		5.47 万日	5.32 万日	5.29 万日
標準偏差		7.42 万日	7.24 万日	7.20 万日
変動係数		1.357	1.362	1.362
パーセンタイル値	25%	1.47 万日	1.43 万日	1.41 万日
	50%(中央値)	3.02 万日	2.96 万日	2.93 万日
	75%	6.10 万日	5.95 万日	5.97 万日
全数集計による平均値		5.38 万日	5.24 万日	5.21 万日

■1施設当たり受診延日数階級別施設数(医科病院入院外)

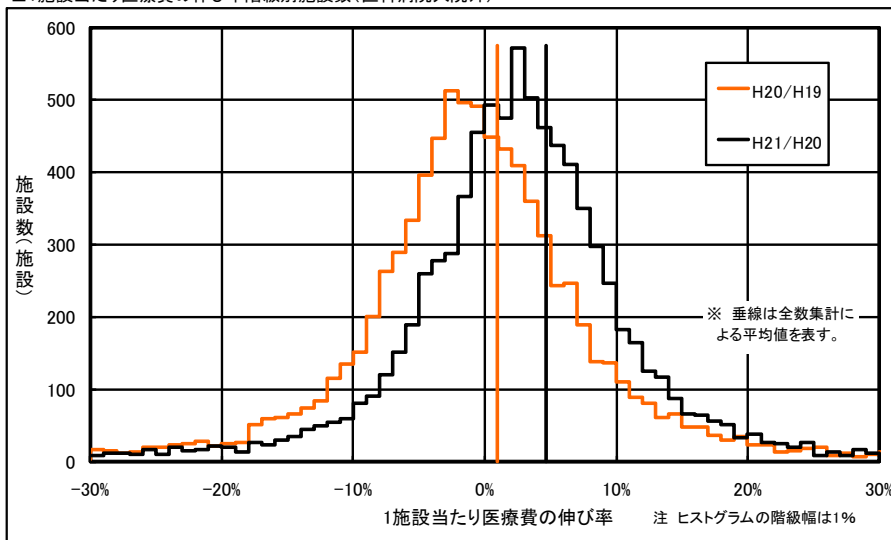


注 期間中の各月で「医科の入院外の件数、受診延日数、医療費がいずれも正值」となる医科病院のみを集計した。

(3-2) 1施設当たり医療費、受診延日数の伸び率(対前年度比)の分布統計 (医科病院入院外)

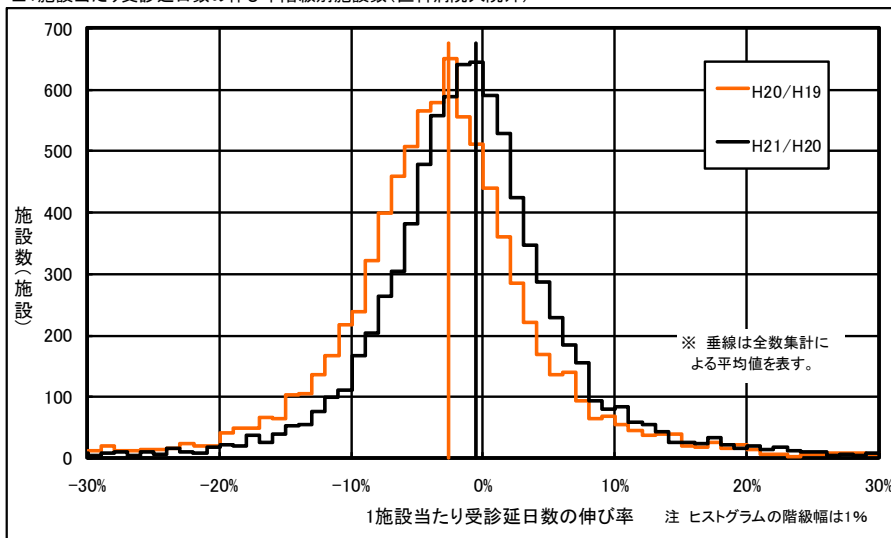
	1施設当たり医療費	
	平成20年度	平成21年度
施設数	8,561	8,491
パーセンタイル値		
25%	▲ 5.6 %	▲ 1.9 %
50%(中央値)	▲ 0.8 %	2.6 %
75%	4.4 %	7.3 %
全数集計による平均値	0.9 %	4.7 %

■ 1施設当たり医療費の伸び率階級別施設数(医科病院入院外)



	1施設当たり受診延日数	
	平成20年度	平成21年度
施設数	8,561	8,491
パーセンタイル値		
25%	▲ 7.2 %	▲ 4.8 %
50%(中央値)	▲ 3.1 %	▲ 1.1 %
75%	0.8 %	2.7 %
全数集計による平均値	▲ 2.6 %	▲ 0.5 %

■ 1施設当たり受診延日数の伸び率階級別施設数(医科病院入院外)



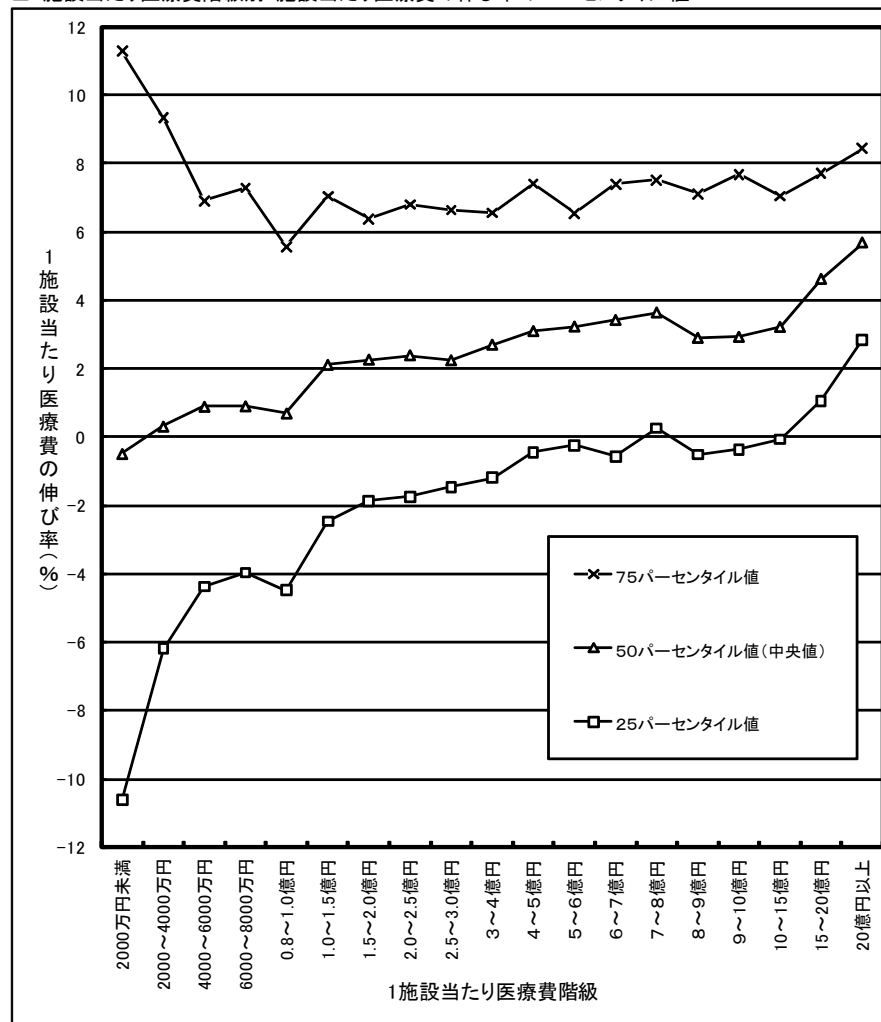
注 期間中の各月で「医科の入院外の件数、受診延日数、医療費がいずれも正値」となる医科病院のみを集計した。例えば、平成21年度の伸び率(対前年度比)の計算のためには、平成20年度及び平成21年度の各月(24月)において、「医科の入院外の件数、受診延日数、医療費がいずれも正値」となる医科病院のみを集計した。

(3-3) 1施設当たり医療費階級別にみた1施設当たり医療費の伸び率(対前年度比)の分布統計(医科病院入院外)

平成20年度→平成21年度

1施設当たり医療費階級	施設数	パーセンタイル値		
		25%	50% 中央値	75%
2000万円未満	477	▲10.6	▲0.5	11.3
2000～4000万円	433	▲6.2	0.3	9.4
4000～6000万円	454	▲4.4	0.9	6.9
6000～8000万円	435	▲4.0	0.9	7.3
0.8～1.0億円	461	▲4.5	0.7	5.6
1.0～1.5億円	1,018	▲2.5	2.1	7.1
1.5～2.0億円	728	▲1.9	2.3	6.4
2.0～2.5億円	634	▲1.7	2.4	6.8
2.5～3.0億円	467	▲1.5	2.3	6.7
3～4億円	648	▲1.2	2.7	6.6
4～5億円	438	▲0.4	3.1	7.4
5～6億円	326	▲0.2	3.2	6.5
6～7億円	233	▲0.6	3.4	7.4
7～8億円	213	0.3	3.7	7.5
8～9億円	164	▲0.5	2.9	7.1
9～10億円	124	▲0.4	2.9	7.7
10～15億円	452	▲0.1	3.2	7.1
15～20億円	241	1.1	4.6	7.7
20億円以上	545	2.9	5.7	8.4

■1施設当たり医療費階級別1施設当たり医療費の伸び率のパーセンタイル値



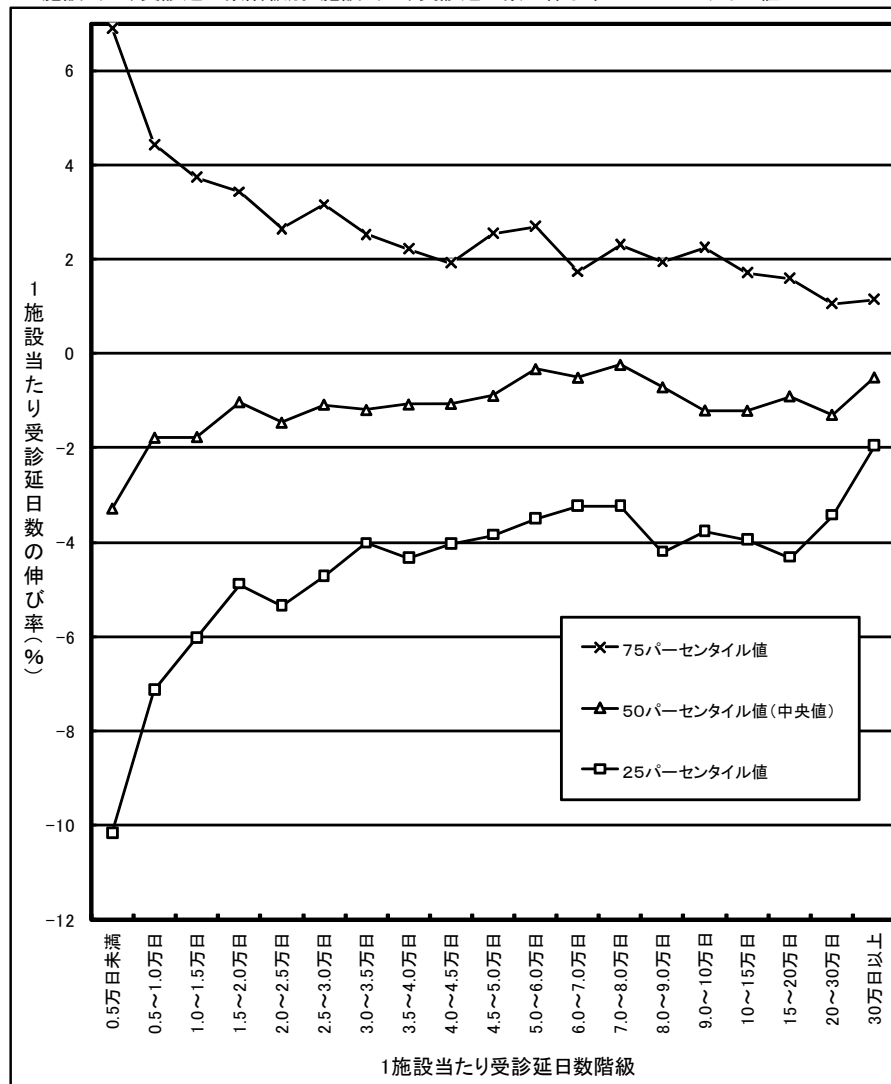
注 平成20年度の1施設当たり医科入院外医療費階級で医科病院を分類し、平成21年度の1施設当たり医科入院外医療費の伸び率(対前年度比)の分布状況をみたものである。

(3-4) 1施設当たり受診延日数階級別にみた1施設当たり受診延日数の伸び率(対前年度比)の分布統計(医科病院入院外)

平成20年度→平成21年度

1施設当たり受診延日数階級	施設数	パーセンタイル値		
		25%	50% 中央値	75%
0.5万日未満	729	▲10.2%	▲ 3.3%	6.9%
0.5～1.0万日	739	▲ 7.1%	▲ 1.8%	4.4%
1.0～1.5万日	735	▲ 6.0%	▲ 1.8%	3.7%
1.5～2.0万日	767	▲ 4.9%	▲ 1.0%	3.4%
2.0～2.5万日	715	▲ 5.3%	▲ 1.5%	2.7%
2.5～3.0万日	583	▲ 4.7%	▲ 1.1%	3.2%
3.0～3.5万日	511	▲ 4.0%	▲ 1.2%	2.5%
3.5～4.0万日	461	▲ 4.3%	▲ 1.1%	2.2%
4.0～4.5万日	338	▲ 4.0%	▲ 1.1%	1.9%
4.5～5.0万日	312	▲ 3.8%	▲ 0.9%	2.6%
5.0～6.0万日	479	▲ 3.5%	▲ 0.3%	2.7%
6.0～7.0万日	344	▲ 3.2%	▲ 0.5%	1.7%
7.0～8.0万日	255	▲ 3.2%	▲ 0.2%	2.3%
8.0～9.0万日	178	▲ 4.2%	▲ 0.7%	1.9%
9.0～10万日	147	▲ 3.8%	▲ 1.2%	2.2%
10～15万日	523	▲ 4.0%	▲ 1.2%	1.7%
15～20万日	272	▲ 4.3%	▲ 0.9%	1.6%
20～30万日	258	▲ 3.4%	▲ 1.3%	1.1%
30万日以上	145	▲ 1.9%	▲ 0.5%	1.2%

■ 1施設当たり受診延日数階級別1施設当たり受診延日数の伸び率のパーセンタイル値



注 平成20年度の1施設当たり医科入院外の受診延日数階級で医科病院を分類し、平成21年度の1施設当たり医科入院外の受診延日数の伸び率(対前年度比)の分布状況を見たものである。

(参考) 1施設当たり医療費データの分布統計の意義と集計対象とした病院

1. 1施設当たり医療費データの分布統計の意義

「医療費の動向」では、1施設当たりでみた医療費データの平均等を公表しているところであるが、医療機関の規模や状況は様々であるので、平均以外の分布状況を把握することも重要である。そこで今回、1施設当たり医療費データの分布状況を平均以外にヒストグラムや標準偏差、パーセンタイル値等で示すことを試みた。

2. 集計対象とした病院

(1) 年度データ (n年度)

計：n年度の各月(12ヶ月)で入院と入院外の合計の件数、受診延日数、医療費がいずれも正值の病院

入院：n年度の各月(12ヶ月)で入院の件数、受診延日数、医療費がいずれも正值の病院

入院外：n年度の各月(12ヶ月)で入院外の件数、受診延日数、医療費がいずれも正值の病院

(2) 伸び率(対前年度比)データ (n年度 / (n-1)年度 - 1)

計：n-1、n年度の各月(24ヶ月)で入院と入院外の合計の件数、受診延日数、医療費がいずれも正值の病院

入院：n-1、n年度の各月(24ヶ月)で入院の件数、受診延日数、医療費がいずれも正值の病院

入院外：n-1、n年度の各月(24ヶ月)で入院外の件数、受診延日数、医療費がいずれも正值の病院