

施設単位でみる医療費等の分布の状況
～ 医科病院、医科診療所、歯科診療所、保険薬局～
(平成24年度版)

平成26(2014)年2月
厚生労働省保険局調査課

<趣旨>

「医療費の動向」(MEDIAS)では、医療機関種類別に1施設当たりでみた医療費データの平均等を公表しているところであるが、各医療機関等の規模や状況は様々であるので、平均以外の分布状況を把握することも重要である。本資料は1施設当たり医療費データの分布状況を平均に加え、ヒストグラムや標準偏差、パーセンタイル値等で示すものである。

* 医療費の動向 (http://www.mhlw.go.jp/bunya/iryuhoken/database/zenpan/iryuu_doukou.html)

<集計対象とした医科病院、医科診療所、歯科診療所、保険薬局>

○ 医科病院 (計・入院・入院外)

・ 年度データ

計 : 年度の各月 (12ヶ月) で入院と入院外の合計の件数、受診延日数、医療費がいずれも正值の病院
入院 : 年度の各月 (12ヶ月) で入院の件数、受診延日数、医療費がいずれも正值の病院
入院外 : 年度の各月 (12ヶ月) で入院外の件数、受診延日数、医療費がいずれも正值の病院

・ 伸び率 (対前年度比) データ

計 : 当年度と前年度の各月 (24ヶ月) で入院と入院外の合計の件数、受診延日数、医療費がいずれも正值の病院
入院 : 当年度と前年度の各月 (24ヶ月) で入院の件数、受診延日数、医療費がいずれも正值の病院
入院外 : 当年度と前年度の各月 (24ヶ月) で入院外の件数、受診延日数、医療費がいずれも正值の病院

○ 医科診療所、歯科診療所

・ 年度データ

年度の各月 (12ヶ月) で入院と入院外の合計の件数、受診延日数、医療費がいずれも正值の診療所

・ 伸び率 (対前年度比) データ

当年度と前年度の各月 (24ヶ月) で入院と入院外の合計の件数、受診延日数、医療費がいずれも正值の診療所

○ 保険薬局

・ 年度データ

年度の各月 (12ヶ月) の件数、処方箋枚数、医療費がいずれも正值の保険薬局

・ 伸び率 (対前年度比) データ

当年度と前年度の各月 (24ヶ月) の件数、処方箋枚数、医療費がいずれも正值の保険薬局

<目次>

	ページ
1 医科病院	
1-1 医科病院計	
(1-1-1) 1施設当たり医療費の分布統計(医科病院計)	1
(1-1-2) 1施設当たり医療費の伸び率(対前年度比)の分布統計(医科病院計)	1
(1-1-3) 1施設当たり医療費階級別にみた1施設当たり医療費の伸び率(対前年度比)の分布統計(医科病院計)	2
1-2 医科病院入院	
(1-2-1) 1施設当たり医療費の分布統計(医科病院入院)	3
(1-2-2) 1施設当たり医療費の伸び率(対前年度比)の分布統計(医科病院入院)	3
(1-2-3) 1施設当たり受診延日数の分布統計(医科病院入院)	4
(1-2-4) 1施設当たり受診延日数の伸び率(対前年度比)の分布統計(医科病院入院)	4
(1-2-5) 1施設当たり医療費階級別にみた1施設当たり医療費の伸び率(対前年度比)の分布統計(医科病院入院)	5
(1-2-6) 1施設当たり受診延日数階級別にみた1施設当たり受診延日数の伸び率(対前年度比)の分布統計(医科病院入院)	6
1-3 医科病院入院外	
(1-3-1) 1施設当たり医療費の分布統計(医科病院入院外)	7
(1-3-2) 1施設当たり医療費の伸び率(対前年度比)の分布統計(医科病院入院外)	7
(1-3-3) 1施設当たり受診延日数の分布統計(医科病院入院外)	8
(1-3-4) 1施設当たり受診延日数の伸び率(対前年度比)の分布統計(医科病院入院外)	8
(1-3-5) 1施設当たり医療費階級別にみた1施設当たり医療費の伸び率(対前年度比)の分布統計(医科病院入院外)	9
(1-3-6) 1施設当たり受診延日数階級別にみた1施設当たり受診延日数の伸び率(対前年度比)の分布統計(医科病院入院外)	10
2 医科診療所	
(2-1) 1施設当たり医療費の分布統計(医科診療所)	11
(2-2) 1施設当たり医療費の伸び率(対前年度比)の分布統計(医科診療所)	11
(2-3) 1施設当たり受診延日数の分布統計(医科診療所)	12
(2-4) 1施設当たり受診延日数の伸び率(対前年度比)の分布統計(医科診療所)	12
(2-5) 1施設当たり医療費階級別にみた1施設当たり医療費の伸び率(対前年度比)の分布統計(医科診療所)	13
(2-6) 1施設当たり受診延日数階級別にみた1施設当たり受診延日数の伸び率(対前年度比)の分布統計(医科診療所)	14
3 歯科診療所	
(3-1) 1施設当たり医療費の分布統計(歯科診療所)	15
(3-2) 1施設当たり医療費の伸び率(対前年度比)の分布統計(歯科診療所)	15
(3-3) 1施設当たり受診延日数の分布統計(歯科診療所)	16
(3-4) 1施設当たり受診延日数の伸び率(対前年度比)の分布統計(歯科診療所)	16
(3-5) 1施設当たり医療費階級別にみた1施設当たり医療費の伸び率(対前年度比)の分布統計(歯科診療所)	17
(3-6) 1施設当たり受診延日数階級別にみた1施設当たり受診延日数の伸び率(対前年度比)の分布統計(歯科診療所)	18
4 保険薬局	
(4-1) 1施設当たり医療費の分布統計(保険薬局)	19
(4-2) 1施設当たり医療費の伸び率(対前年度比)の分布統計(保険薬局)	19
(4-3) 1施設当たり処方箋枚数の分布統計(保険薬局)	20
(4-4) 1施設当たり処方箋枚数の伸び率(対前年度比)の分布統計(保険薬局)	20
(4-5) 1施設当たり医療費階級別にみた1施設当たり医療費の伸び率(対前年度比)の分布統計(保険薬局)	21
(4-6) 1施設当たり処方箋枚数階級別にみた1施設当たり処方箋枚数の伸び率(対前年度比)の分布統計(保険薬局)	22

1 医科病院

1-1 医科病院計

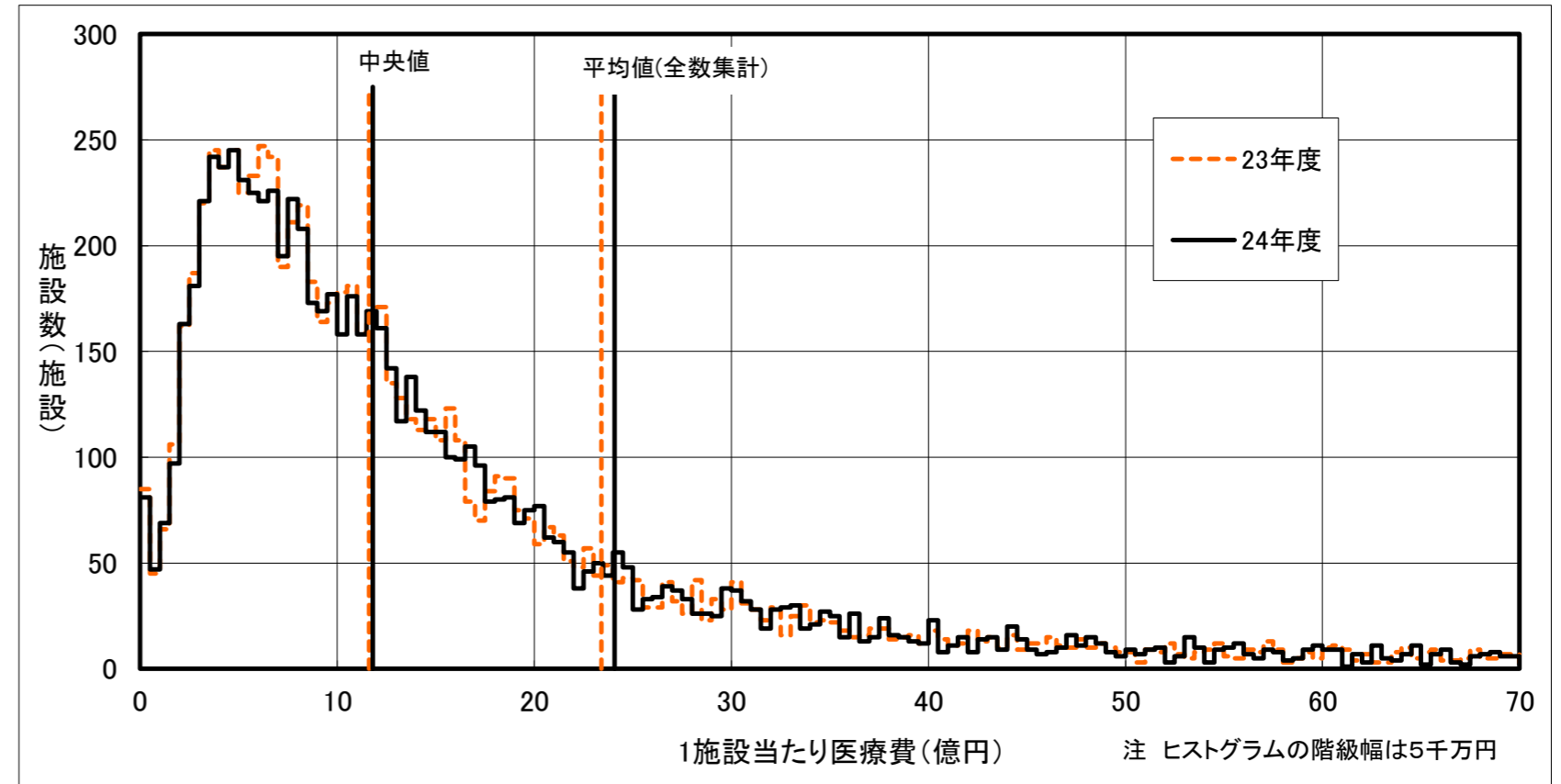
(1-1-1) 1施設当たり医療費の分布統計(医科病院計)

		1施設当たり医療費		
		平成22年度	平成23年度	平成24年度
施設数		8,528	8,481	8,443
平均		22.83 億円	23.49 億円	24.16 億円
標準偏差		36.11 億円	37.39 億円	39.09 億円
変動係数		1.582	1.592	1.618
パーセントイル値	25%	6.01 億円	6.13 億円	6.19 億円
	50%(中央値)	11.30 億円	11.62 億円	11.80 億円
	75%	22.15 億円	22.68 億円	23.13 億円
全数集計による平均値		22.64 億円	23.40 億円	24.09 億円

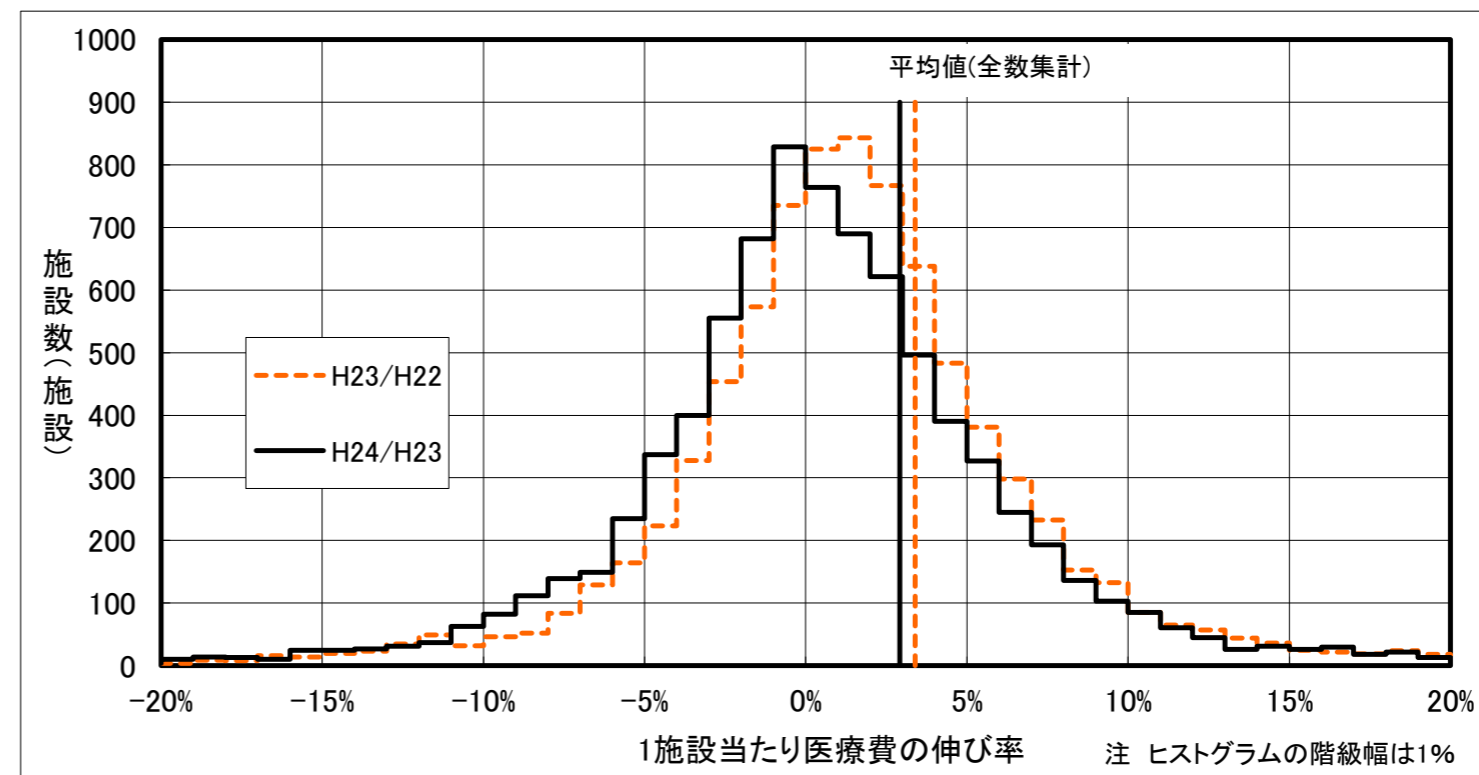
(1-1-2) 1施設当たり医療費の伸び率(対前年度比)の分布統計(医科病院計)

		1施設当たり医療費の伸び率	
		平成23年度	平成24年度
施設数		8,396	8,338
パーセントイル値	25%	▲ 1.4 %	▲ 2.4 %
	50%(中央値)	1.3 %	0.4 %
	75%	4.3 %	3.6 %
全数集計による平均値		3.4 %	2.9 %

■ 1施設当たり医療費階級別施設数(医科病院計)



■ 1施設当たり医療費の伸び率階級別施設数(医科病院計)

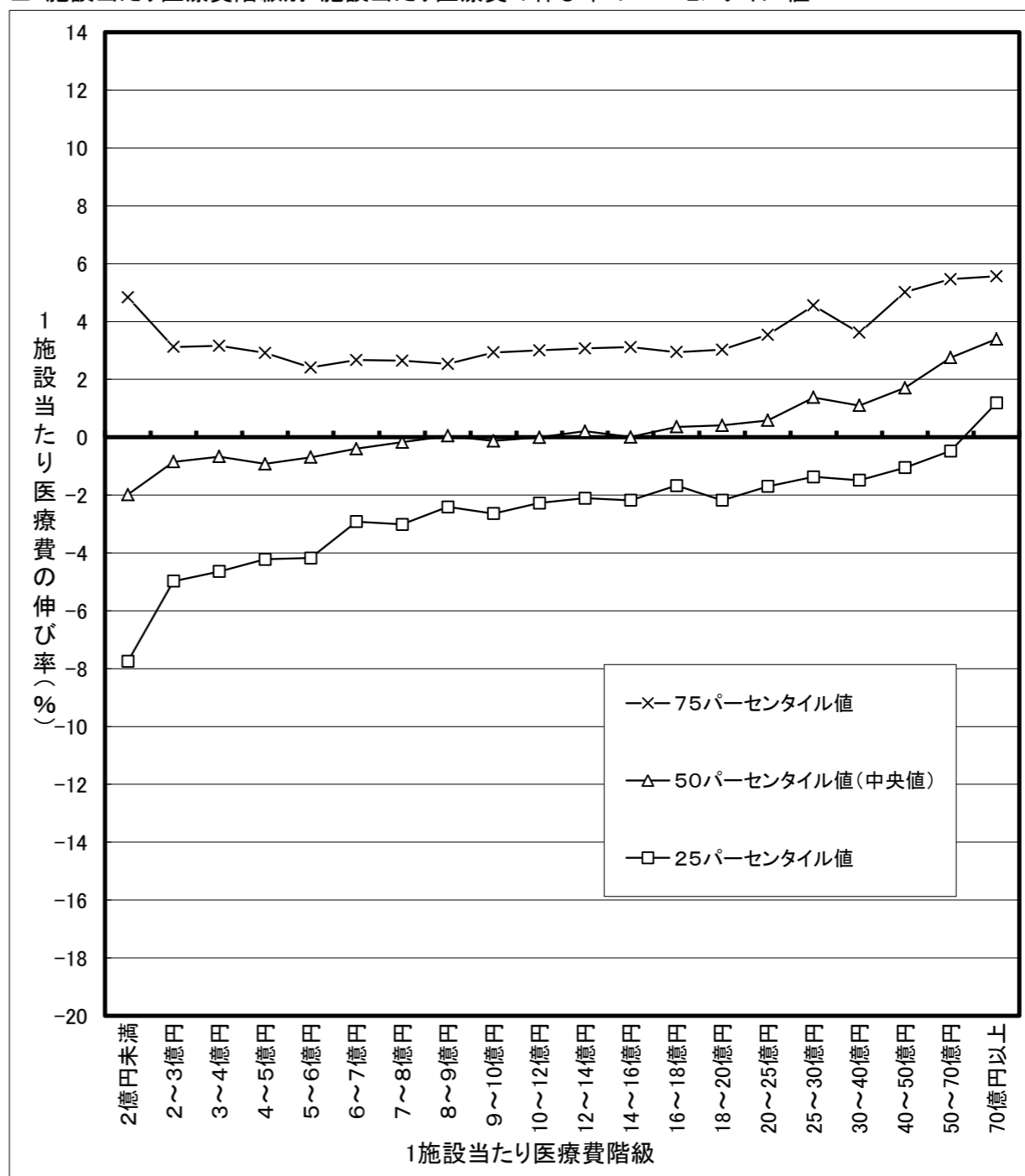


(1-1-3) 1施設当たり医療費階級別にみた1施設当たり医療費の伸び率(対前年度比)の分布統計(医科病院計)

平成23年度→平成24年度

1施設当たり医療費階級	施設数	パーセンタイル値		
		25%	50% 中央値	75%
2億円未満	278	▲ 7.7	▲ 2.0	4.8
2～3億円	337	▲ 5.0	▲ 0.8	3.1
3～4億円	452	▲ 4.6	▲ 0.7	3.2
4～5億円	472	▲ 4.2	▲ 0.9	2.9
5～6億円	449	▲ 4.2	▲ 0.7	2.4
6～7億円	476	▲ 2.9	▲ 0.4	2.7
7～8億円	396	▲ 3.0	▲ 0.2	2.6
8～9億円	399	▲ 2.4	0.0	2.5
9～10億円	331	▲ 2.6	▲ 0.1	2.9
10～12億円	675	▲ 2.3	▲ 0.0	3.0
12～14億円	546	▲ 2.1	0.2	3.1
14～16億円	456	▲ 2.2	0.0	3.1
16～18億円	338	▲ 1.7	0.4	2.9
18～20億円	325	▲ 2.2	0.4	3.0
20～25億円	519	▲ 1.7	0.6	3.5
25～30億円	321	▲ 1.4	1.4	4.6
30～40億円	429	▲ 1.5	1.1	3.6
40～50億円	248	▲ 1.1	1.7	5.0
50～70億円	282	▲ 0.5	2.8	5.5
70億円以上	609	1.2	3.4	5.6

■1施設当たり医療費階級別1施設当たり医療費の伸び率のパーセンタイル値



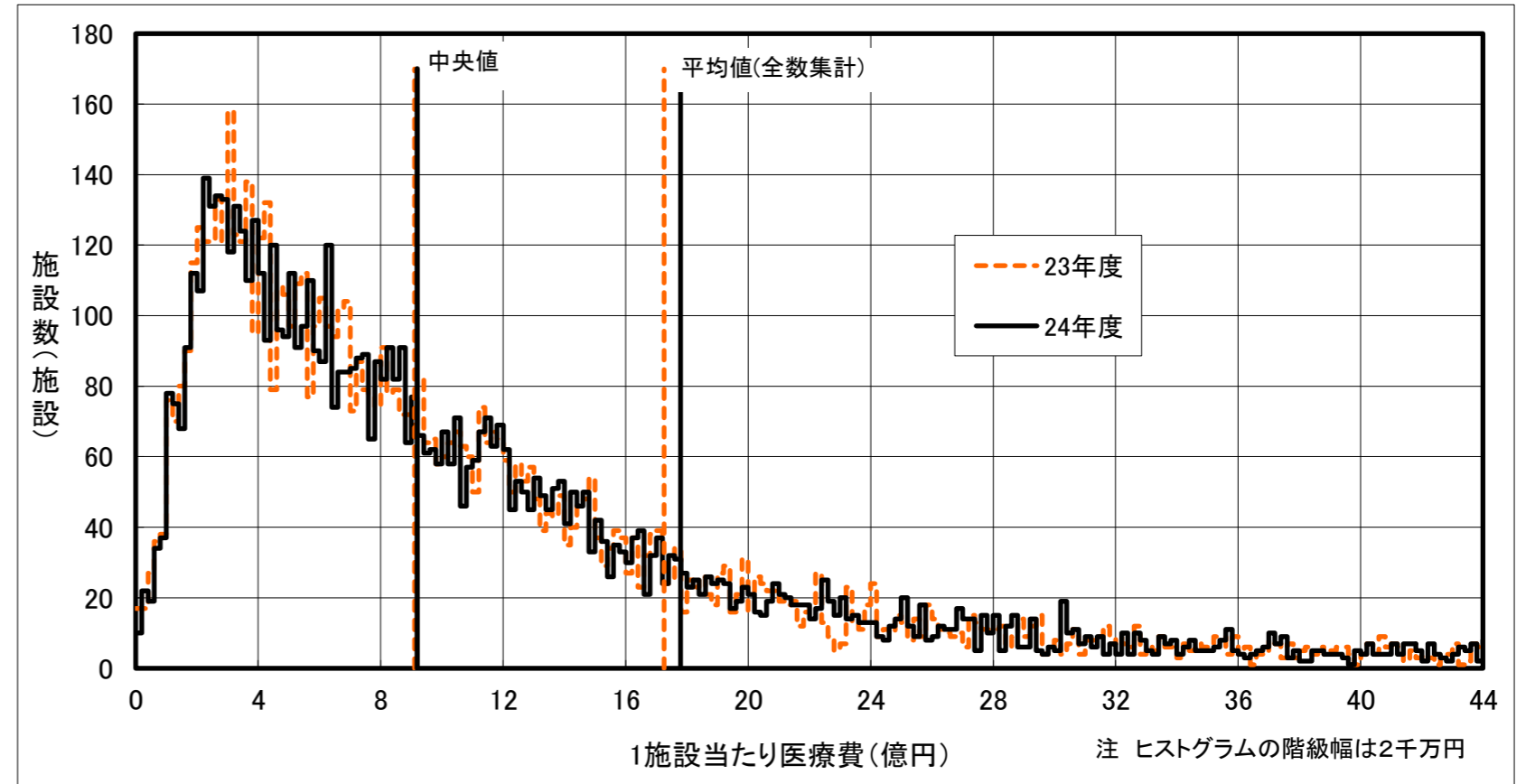
注 平成23年度の1施設当たり医科医療費階級で医科病院を分類し、平成24年度の1施設当たり医科医療費の伸び率(対前年度比)の分布状況をみたものである。

1-2 医科病院入院

(1-2-1) 1施設当たり医療費の分布統計(医科病院入院)

		1施設当たり医療費		
		平成22年度	平成23年度	平成24年度
施設数		8,409	8,362	8,327
平均		17.08 億円	17.56 億円	18.09 億円
標準偏差		26.01 億円	26.79 億円	28.00 億円
変動係数		1.522	1.525	1.548
パーセンタイル値	25%	4.34 億円	4.43 億円	4.53 億円
	50%(中央値)	8.84 億円	9.11 億円	9.20 億円
	75%	17.19 億円	17.67 億円	17.96 億円
全数集計による平均値		16.72 億円	17.25 億円	17.79 億円

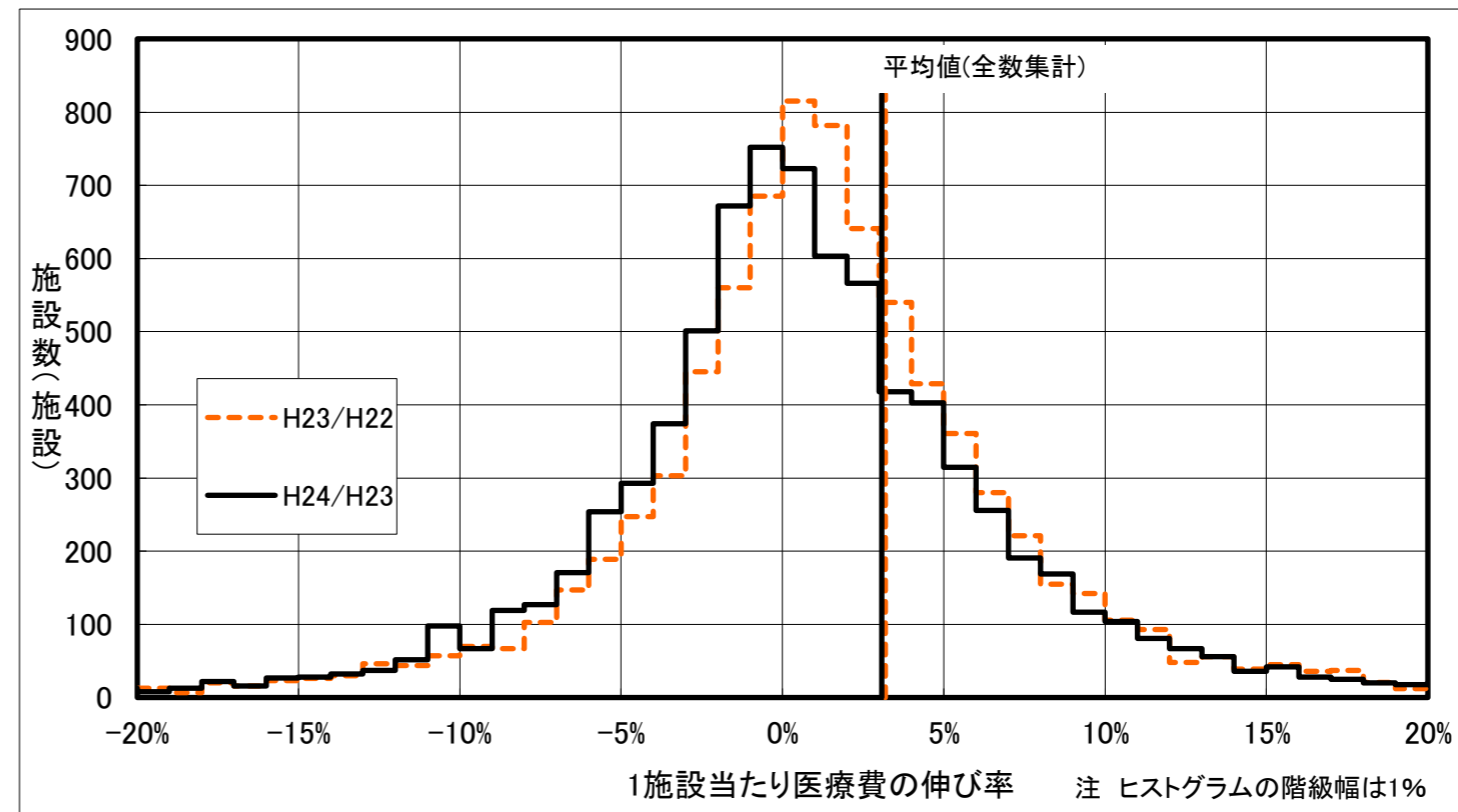
■ 1施設当たり医療費階級別施設数(医科病院入院)



(1-2-2) 1施設当たり医療費の伸び率(対前年度比)の分布統計(医科病院入院)

		1施設当たり医療費の伸び率	
		平成23年度	平成24年度
施設数		8,268	8,222
パーセンタイル値	25%	▲ 1.8 %	▲ 2.5 %
	50%(中央値)	1.1 %	0.5 %
	75%	4.5 %	4.2 %
全数集計による平均値		3.2 %	3.1 %

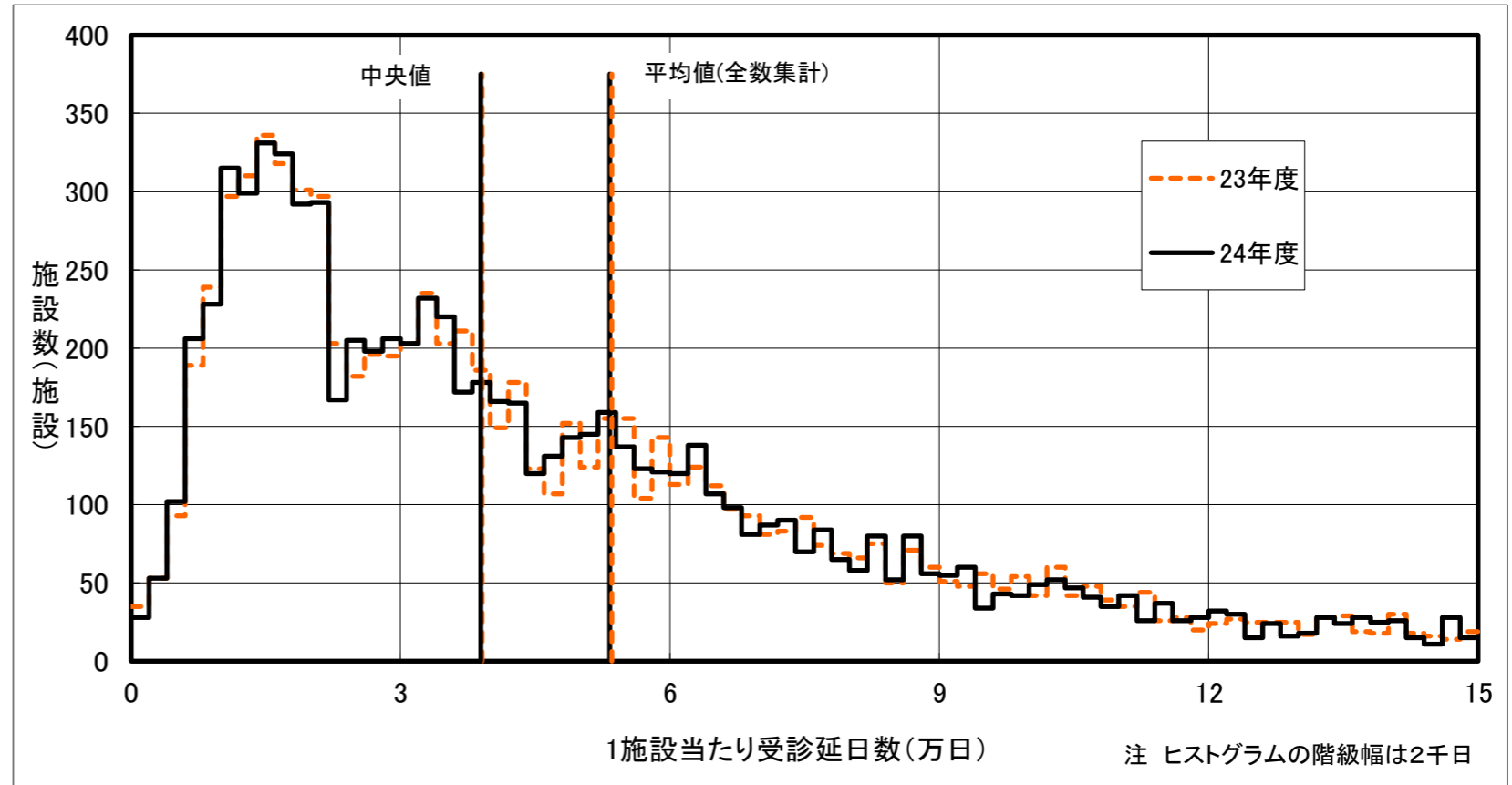
■ 1施設当たり医療費の伸び率階級別施設数(医科病院入院)



(1-2-3) 1施設当たり受診延日数の分布統計(医科病院入院)

		1施設当たり受診延日数		
		平成22年度	平成23年度	平成24年度
施設数		8,409	8,362	8,327
平均		5.44 万日	5.46 万日	5.43 万日
標準偏差		5.07 万日	5.06 万日	5.03 万日
変動係数		0.932	0.927	0.927
パーセンタイル値	25%	1.93 万日	1.94 万日	1.92 万日
	50%(中央値)	3.85 万日	3.91 万日	3.90 万日
	75%	7.11 万日	7.16 万日	7.09 万日
全数集計による平均値		5.32 万日	5.35 万日	5.33 万日

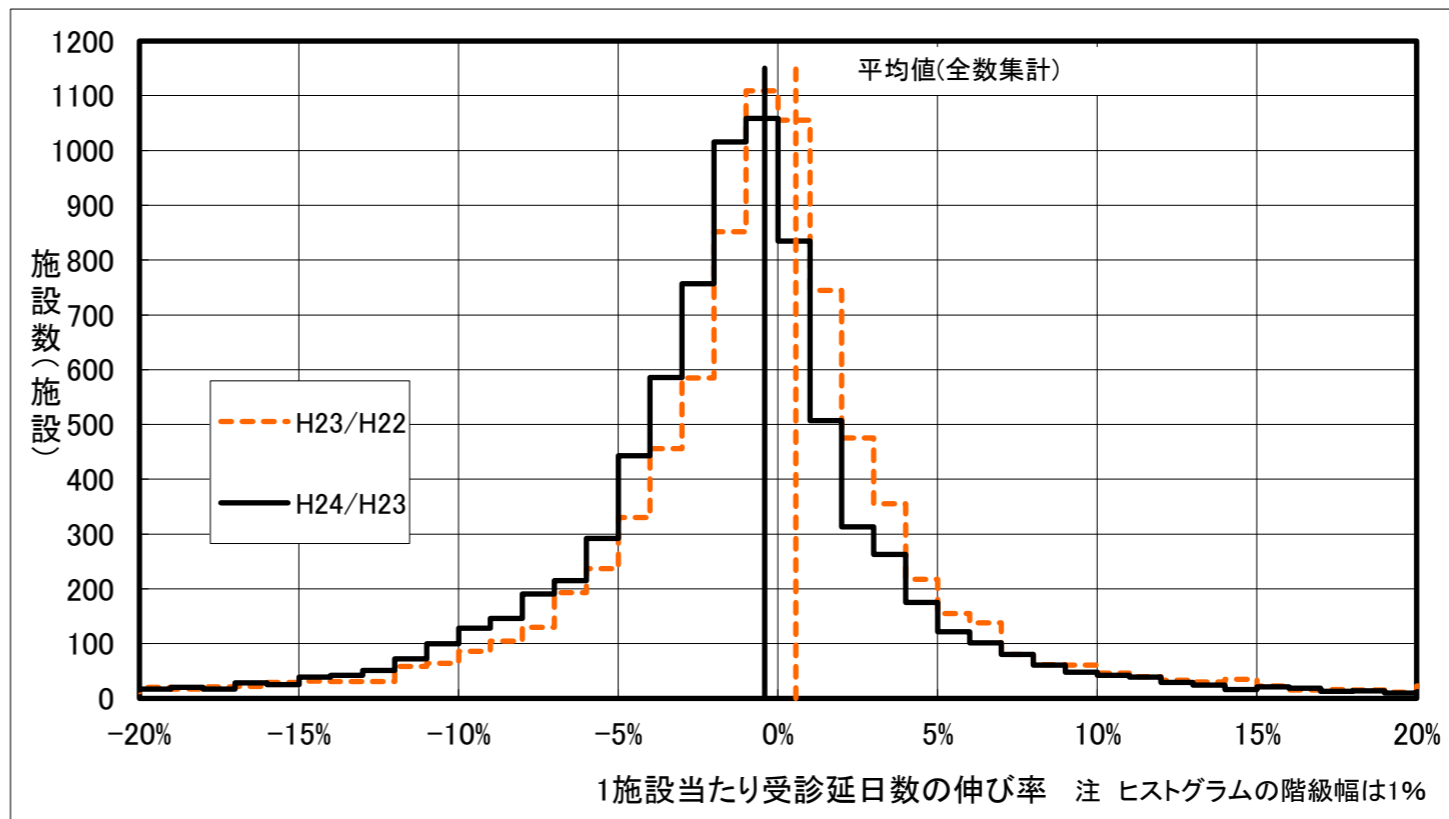
■ 1施設当たり受診延日数階級別施設数(医科病院入院)



(1-2-4) 1施設当たり受診延日数の伸び率(対前年度比)の分布統計(医科病院入院)

		1施設当たり受診延日数の伸び率	
		平成23年度	平成24年度
施設数		8,268	8,222
パーセンタイル値	25%	▲ 2.8 %	▲ 3.8 %
	50%(中央値)	▲ 0.3 %	▲ 1.2 %
	75%	1.8 %	1.0 %
全数集計による平均値		0.6 %	▲ 0.4 %

■ 1施設当たり受診延日数の伸び率階級別施設数(医科病院入院)

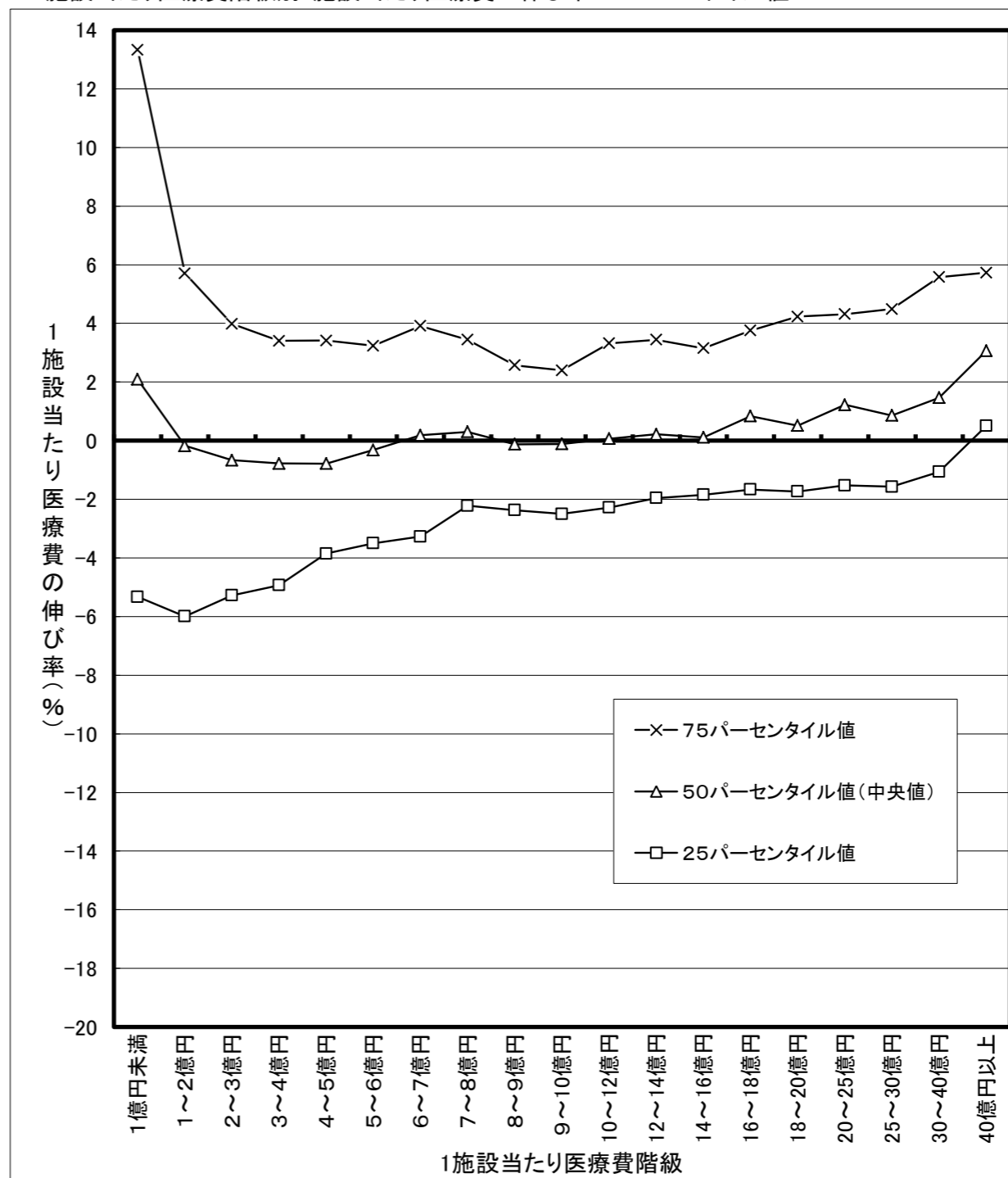


(1-2-5) 1施設当たり医療費階級別にみた1施設当たり医療費の伸び率(対前年度比)の分布統計(医科病院入院)

平成23年度→平成24年度

1施設当たり医療費階級	施設数	パーセンタイル値		
		25%	50% 中央値	75%
1億円未満	120	▲ 5.3	2.1	13.3
1～2億円	416	▲ 6.0	▲ 0.2	5.7
2～3億円	601	▲ 5.3	▲ 0.7	4.0
3～4億円	624	▲ 4.9	▲ 0.8	3.4
4～5億円	534	▲ 3.9	▲ 0.8	3.4
5～6億円	486	▲ 3.5	▲ 0.3	3.2
6～7億円	490	▲ 3.3	0.2	3.9
7～8億円	386	▲ 2.2	0.3	3.4
8～9億円	388	▲ 2.4	▲ 0.1	2.6
9～10億円	330	▲ 2.5	▲ 0.1	2.4
10～12億円	630	▲ 2.3	0.1	3.3
12～14億円	497	▲ 2.0	0.2	3.4
14～16億円	396	▲ 1.8	0.1	3.2
16～18億円	293	▲ 1.7	0.8	3.8
18～20億円	236	▲ 1.7	0.5	4.2
20～25億円	403	▲ 1.5	1.2	4.3
25～30億円	267	▲ 1.6	0.9	4.5
30～40億円	307	▲ 1.1	1.5	5.6
40億円以上	818	0.5	3.1	5.7

■1施設当たり医療費階級別1施設当たり医療費の伸び率のパーセンタイル値



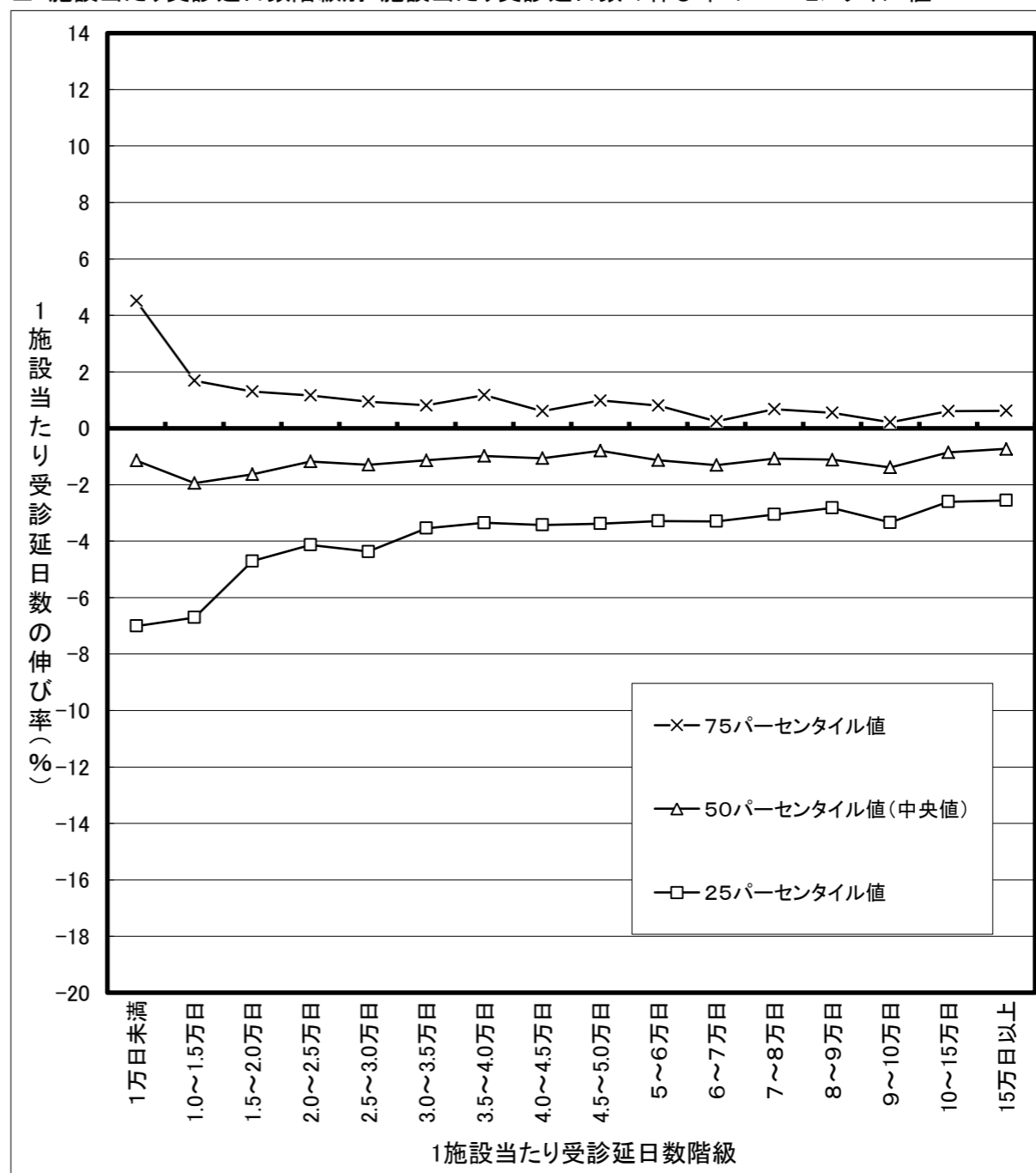
注 平成23年度の1施設当たり医科入院医療費階級で医科病院を分類し、平成24年度の1施設当たり医科入院医療費の伸び率(対前年度比)の分布状況をみたものである。

(1-2-6) 1施設当たり受診延日数階級別にみた1施設当たり受診延日数の伸び率(対前年度比)の分布統計(医科病院入院)

平成23年度→平成24年度

1施設当たり 受診延日数階級	施設数	パーセンタイル値		
		25%	50% 中央値	75%
1万日未満	576	▲ 7.0	▲ 1.1	4.5
1.0～1.5万日	759	▲ 6.7	▲ 1.9	1.7
1.5～2.0万日	773	▲ 4.7	▲ 1.6	1.3
2.0～2.5万日	570	▲ 4.1	▲ 1.2	1.2
2.5～3.0万日	480	▲ 4.4	▲ 1.3	0.9
3.0～3.5万日	533	▲ 3.5	▲ 1.1	0.8
3.5～4.0万日	486	▲ 3.3	▲ 1.0	1.2
4.0～4.5万日	377	▲ 3.4	▲ 1.1	0.6
4.5～5.0万日	326	▲ 3.4	▲ 0.8	1.0
5～6万日	673	▲ 3.3	▲ 1.1	0.8
6～7万日	533	▲ 3.3	▲ 1.3	0.2
7～8万日	395	▲ 3.1	▲ 1.1	0.7
8～9万日	318	▲ 2.8	▲ 1.1	0.5
9～10万日	253	▲ 3.3	▲ 1.4	0.2
10～15万日	714	▲ 2.6	▲ 0.9	0.6
15万日以上	456	▲ 2.6	▲ 0.7	0.6

■ 1施設当たり受診延日数階級別1施設当たり受診延日数の伸び率のパーセンタイル値



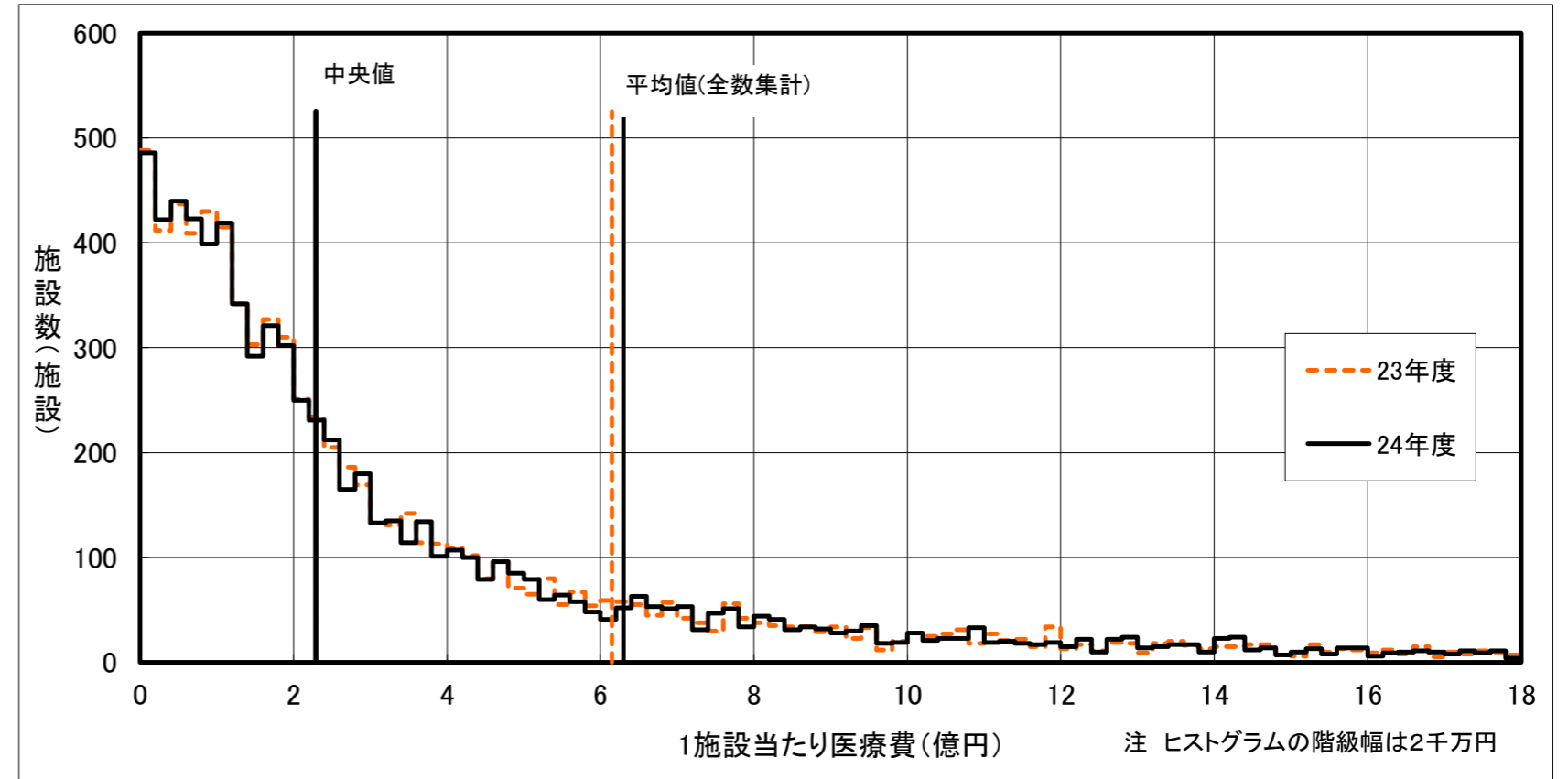
注 平成23年度の1施設当たり医科入院の受診延日数階級で医科病院を分類し、平成24年度の1施設当たり医科入院の受診延日数の伸び率(対前年度比)の分布状況をみたものである。

1-3 医科病院入院外

(1-3-1) 1施設当たり医療費の分布統計(医科病院入院外)

		1施設当たり医療費		
		平成22年度	平成23年度	平成24年度
施設数		8,493	8,449	8,414
平均		5.99 億円	6.19 億円	6.34 億円
標準偏差		11.16 億円	11.71 億円	12.18 億円
変動係数		1.862	1.891	1.920
パーセンタイル値	25%	0.96 億円	0.97 億円	0.97 億円
	50%(中央値)	2.24 億円	2.29 億円	2.29 億円
	75%	5.85 億円	6.03 億円	6.16 億円
全数集計による平均値		5.92 億円	6.15 億円	6.30 億円

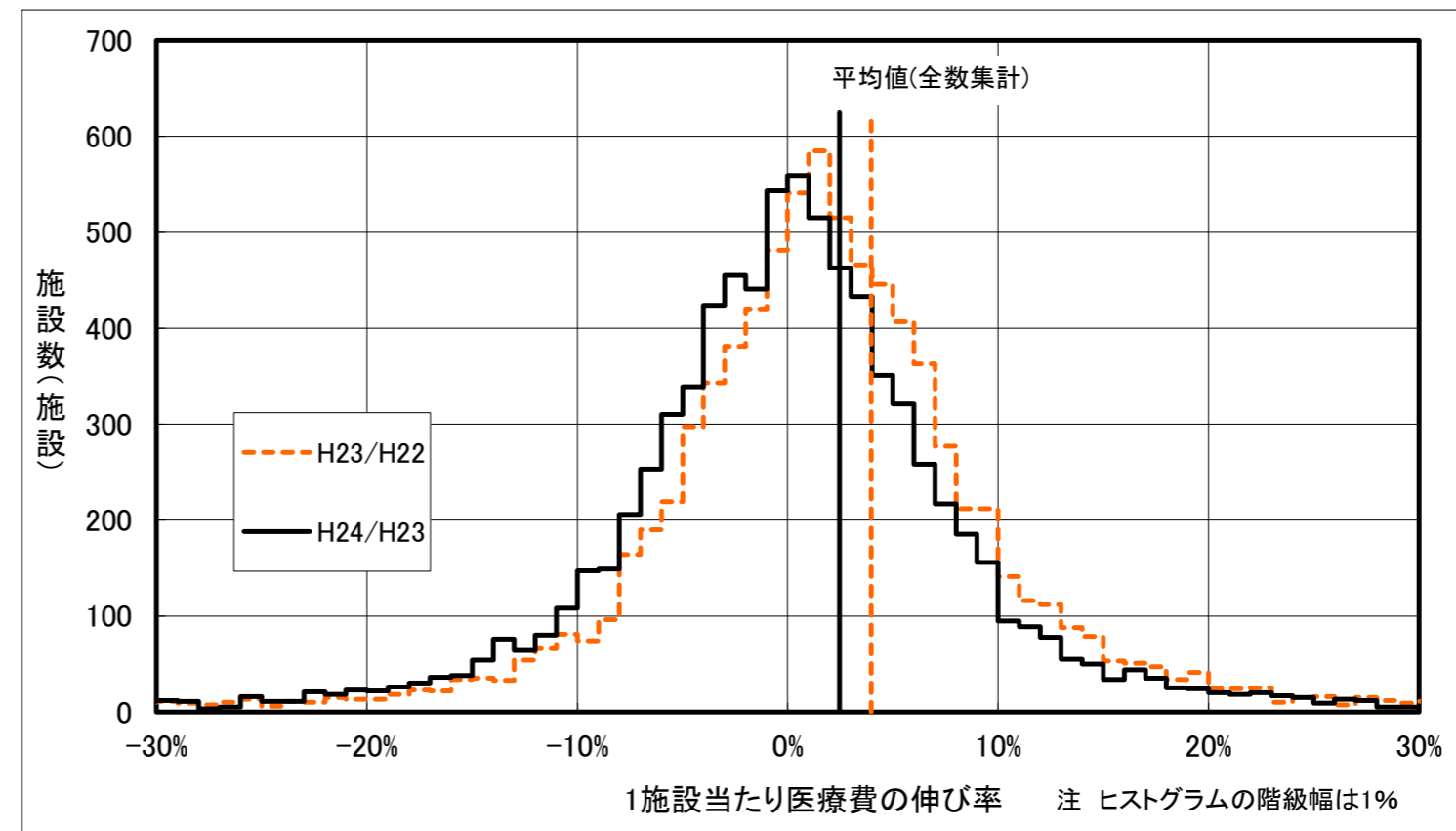
■ 1施設当たり医療費階級別施設数(医科病院入院外)



(1-3-2) 1施設当たり医療費の伸び率(対前年度比)の分布統計(医科病院入院外)

		1施設当たり医療費の伸び率	
		平成23年度	平成24年度
施設数		8,360	8,306
パーセンタイル値	25%	▲ 2.6 %	▲ 4.2 %
	50%(中央値)	1.7 %	0.3 %
	75%	6.1 %	4.6 %
全数集計による平均値		4.0 %	2.5 %

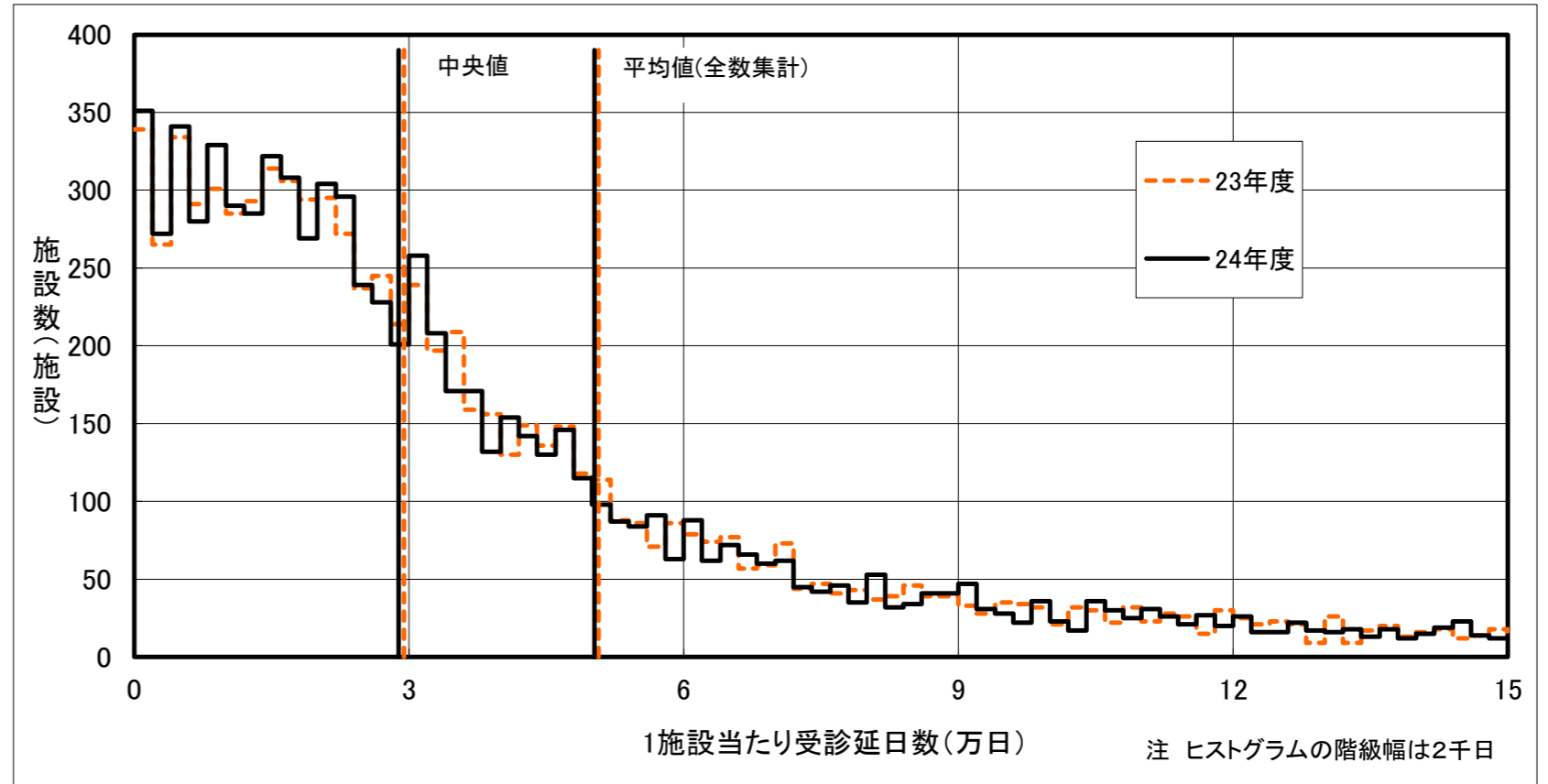
■ 1施設当たり医療費の伸び率階級別施設数(医科病院入院外)



(1-3-3) 1施設当たり受診延日数の分布統計(医科病院入院外)

		1施設当たり受診延日数		
		平成22年度	平成23年度	平成24年度
施設数		8,493	8,449	8,414
平均		5.12 万日	5.11 万日	5.06 万日
標準偏差		6.71 万日	6.70 万日	6.68 万日
変動係数		1.310	1.311	1.319
パーセンタイル値	25%	1.43 万日	1.40 万日	1.37 万日
	50%(中央値)	2.94 万日	2.95 万日	2.89 万日
	75%	5.94 万日	5.91 万日	5.82 万日
全数集計による平均値		5.06 万日	5.07 万日	5.03 万日

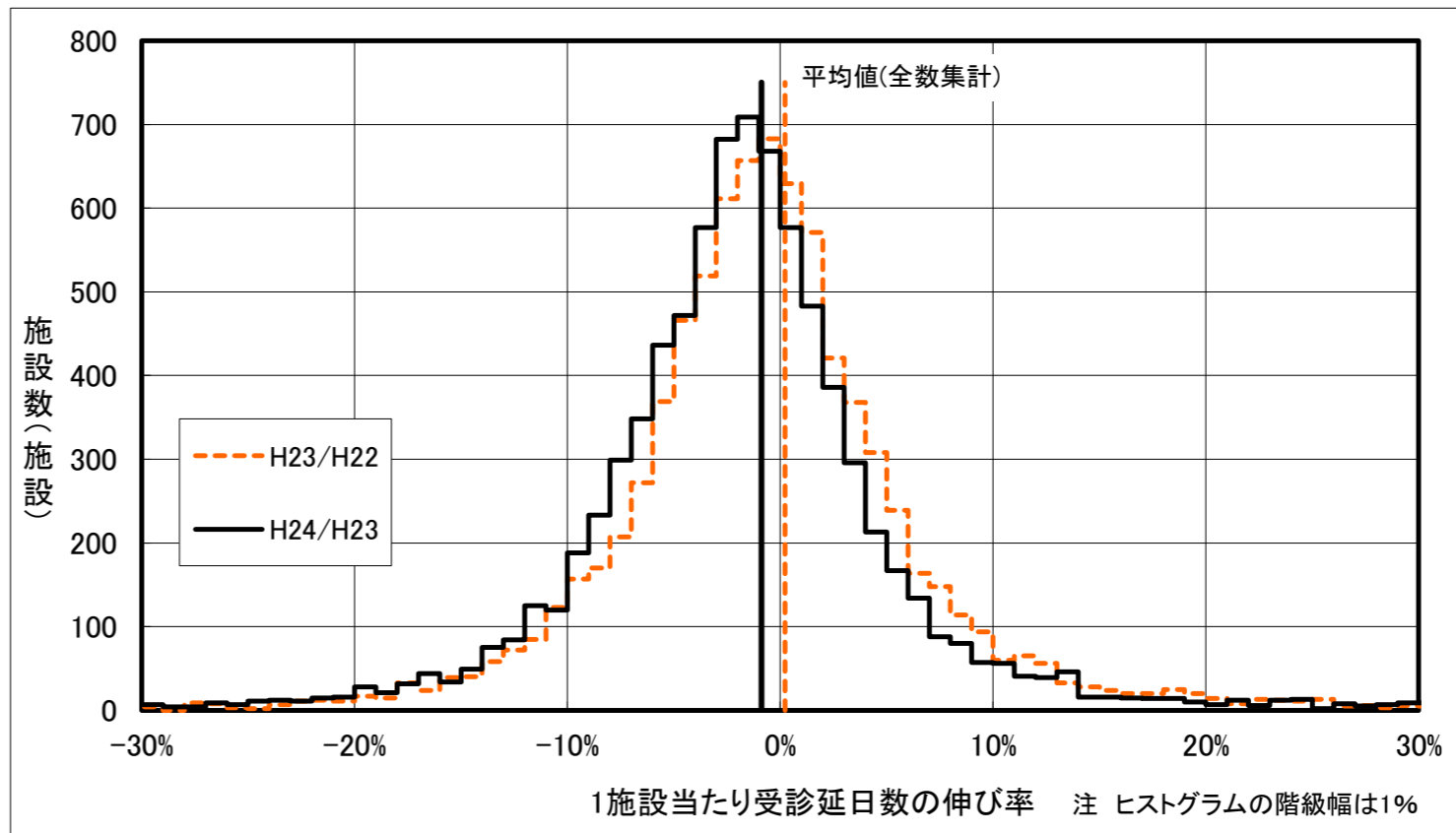
■ 1施設当たり受診延日数階級別施設数(医科病院入院外)



(1-3-4) 1施設当たり受診延日数の伸び率(対前年度比)の分布統計(医科病院入院外)

		1施設当たり受診延日数の伸び率	
		平成23年度	平成24年度
施設数		8,360	8,306
パーセンタイル値	25%	▲ 4.4 %	▲ 5.4 %
	50%(中央値)	▲ 0.8 %	▲ 1.8 %
	75%	2.7 %	1.5 %
全数集計による平均値		0.2 %	▲ 0.9 %

■ 1施設当たり受診延日数の伸び率階級別施設数(医科病院入院外)

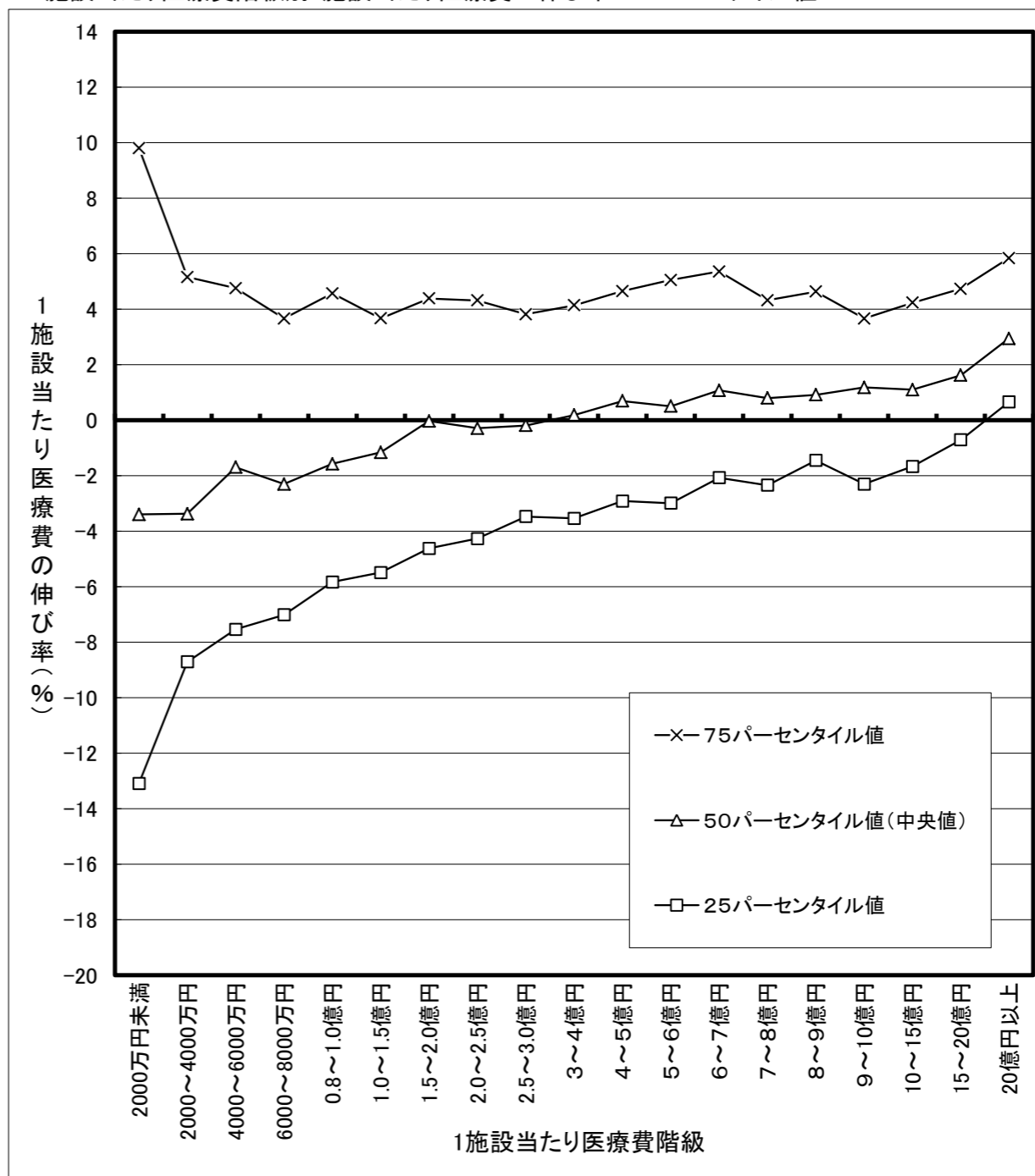


(1-3-5) 1施設当たり医療費階級別にみた1施設当たり医療費の伸び率(対前年度比)の分布統計(医科病院入院外)

平成23年度→平成24年度

1施設当たり医療費階級	施設数	パーセンタイル値		
		25%	50% 中央値	75%
2000万円未満	468	▲ 13.1	▲ 3.4	9.8
2000～4000万円	402	▲ 8.7	▲ 3.4	5.2
4000～6000万円	427	▲ 7.5	▲ 1.7	4.8
6000～8000万円	397	▲ 7.0	▲ 2.3	3.7
0.8～1.0億円	419	▲ 5.8	▲ 1.6	4.6
1.0～1.5億円	897	▲ 5.5	▲ 1.2	3.7
1.5～2.0億円	780	▲ 4.6	▲ 0.0	4.4
2.0～2.5億円	575	▲ 4.3	▲ 0.3	4.3
2.5～3.0億円	449	▲ 3.5	▲ 0.2	3.8
3～4億円	629	▲ 3.5	0.2	4.1
4～5億円	454	▲ 2.9	0.7	4.7
5～6億円	317	▲ 3.0	0.5	5.0
6～7億円	266	▲ 2.1	1.1	5.4
7～8億円	207	▲ 2.3	0.8	4.3
8～9億円	167	▲ 1.5	0.9	4.6
9～10億円	122	▲ 2.3	1.2	3.7
10～15億円	469	▲ 1.7	1.1	4.2
15～20億円	244	▲ 0.7	1.6	4.7
20億円以上	617	0.7	2.9	5.8

■ 1施設当たり医療費階級別1施設当たり医療費の伸び率のパーセンタイル値



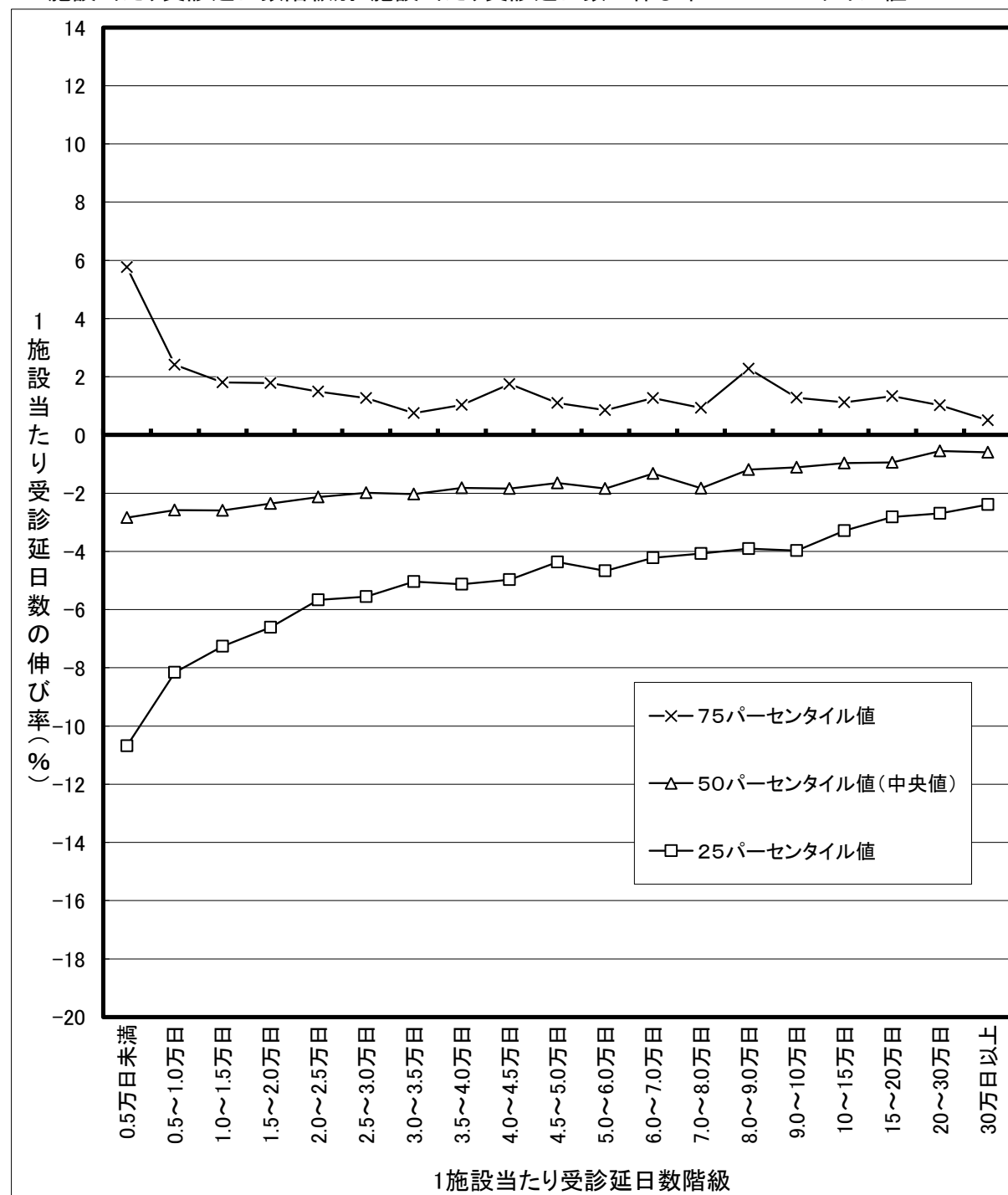
注 平成23年度の1施設当たり医科入院外医療費階級で医科病院を分類し、平成24年度の1施設当たり医科入院外医療費の伸び率(対前年度比)の分布状況を見たものである。

(1-3-6) 1施設当たり受診延日数階級別にみた1施設当たり受診延日数の伸び率(対前年度比)の分布統計(医科病院入院外)

平成23年度→平成24年度

1施設当たり受診延日数階級	施設数	パーセンタイル値		
		25%	50% 中央値	75%
0.5万日未満	757	▲ 10.7	▲ 2.8	5.8
0.5～1.0万日	734	▲ 8.2	▲ 2.6	2.4
1.0～1.5万日	711	▲ 7.3	▲ 2.6	1.8
1.5～2.0万日	750	▲ 6.6	▲ 2.4	1.8
2.0～2.5万日	672	▲ 5.7	▲ 2.1	1.5
2.5～3.0万日	569	▲ 5.6	▲ 2.0	1.3
3.0～3.5万日	537	▲ 5.0	▲ 2.0	0.7
3.5～4.0万日	412	▲ 5.1	▲ 1.8	1.0
4.0～4.5万日	342	▲ 5.0	▲ 1.8	1.8
4.5～5.0万日	328	▲ 4.4	▲ 1.7	1.1
5.0～6.0万日	440	▲ 4.7	▲ 1.8	0.9
6.0～7.0万日	343	▲ 4.2	▲ 1.3	1.3
7.0～8.0万日	242	▲ 4.1	▲ 1.8	0.9
8.0～9.0万日	198	▲ 3.9	▲ 1.2	2.3
9.0～10万日	161	▲ 4.0	▲ 1.1	1.3
10～15万日	515	▲ 3.3	▲ 1.0	1.1
15～20万日	262	▲ 2.8	▲ 0.9	1.3
20～30万日	223	▲ 2.7	▲ 0.5	1.0
30万日以上	110	▲ 2.4	▲ 0.6	0.5

■ 1施設当たり受診延日数階級別1施設当たり受診延日数の伸び率のパーセンタイル値



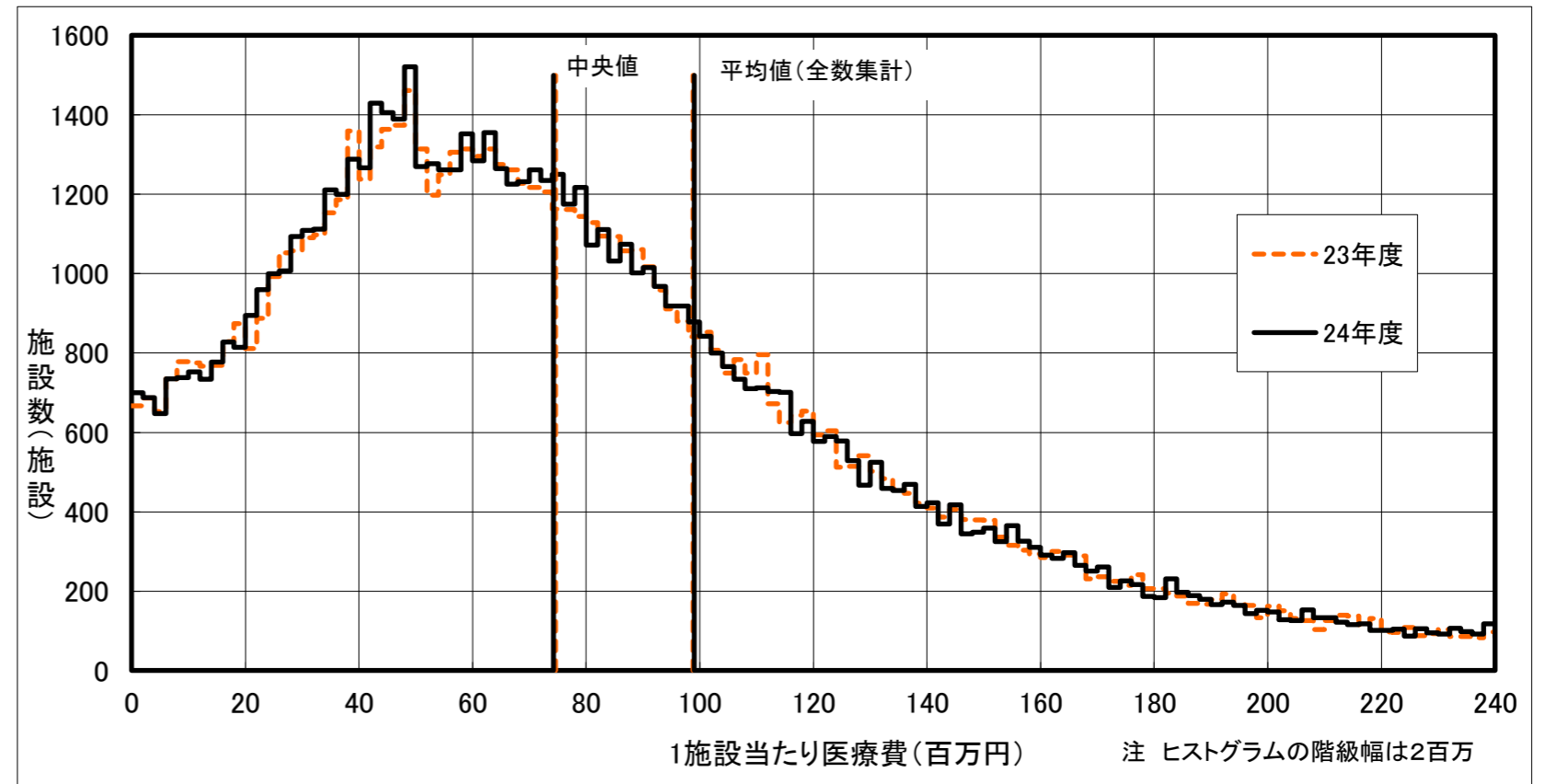
注 平成23年度の1施設当たり医科入院外の受診延日数階級で医科病院を分類し、平成24年度の1施設当たり医科入院外の受診延日数の伸び率(対前年度比)の分布状況をみたものである。

2 医科診療所

(2-1) 1施設当たり医療費の分布統計(医科診療所)

		1施設当たり医療費		
		平成22年度	平成23年度	平成24年度
施設数		80,657	81,049	81,463
平均		98.83 百万円	100.39 百万円	100.53 百万円
標準偏差		119.87 百万円	122.58 百万円	124.32 百万円
変動係数		1.213	1.221	1.237
パー センタ イル 値	25%	42.55 百万円	43.19 百万円	43.16 百万円
	50%(中央値)	73.64 百万円	74.61 百万円	74.22 百万円
	75%	117.86 百万円	119.31 百万円	119.02 百万円
全数集計による平均値		97.20 百万円	98.82 百万円	99.02 百万円

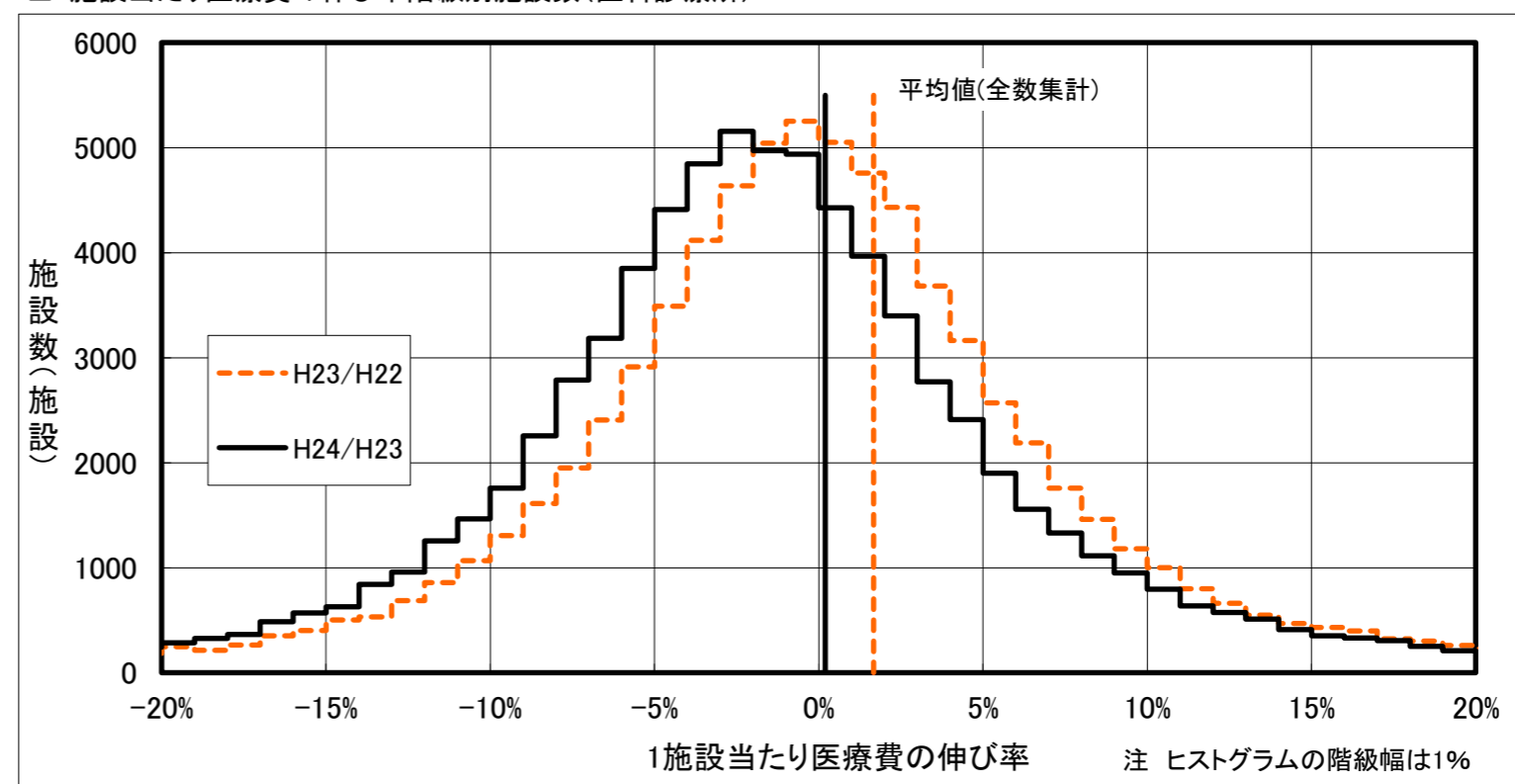
■ 1施設当たり医療費階級別施設数(医科診療所)



(2-2) 1施設当たり医療費の伸び率(対前年度比)の分布統計(医科診療所)

		1施設当たり医療費の伸び率	
		平成23年度	平成24年度
施設数		77,920	78,511
パー センタ イル 値	25%	▲ 4.3 %	▲ 5.9 %
	50%(中央値)	▲ 0.1 %	▲ 1.7 %
	75%	4.3 %	2.9 %
全数集計による平均値		1.7 %	0.2 %

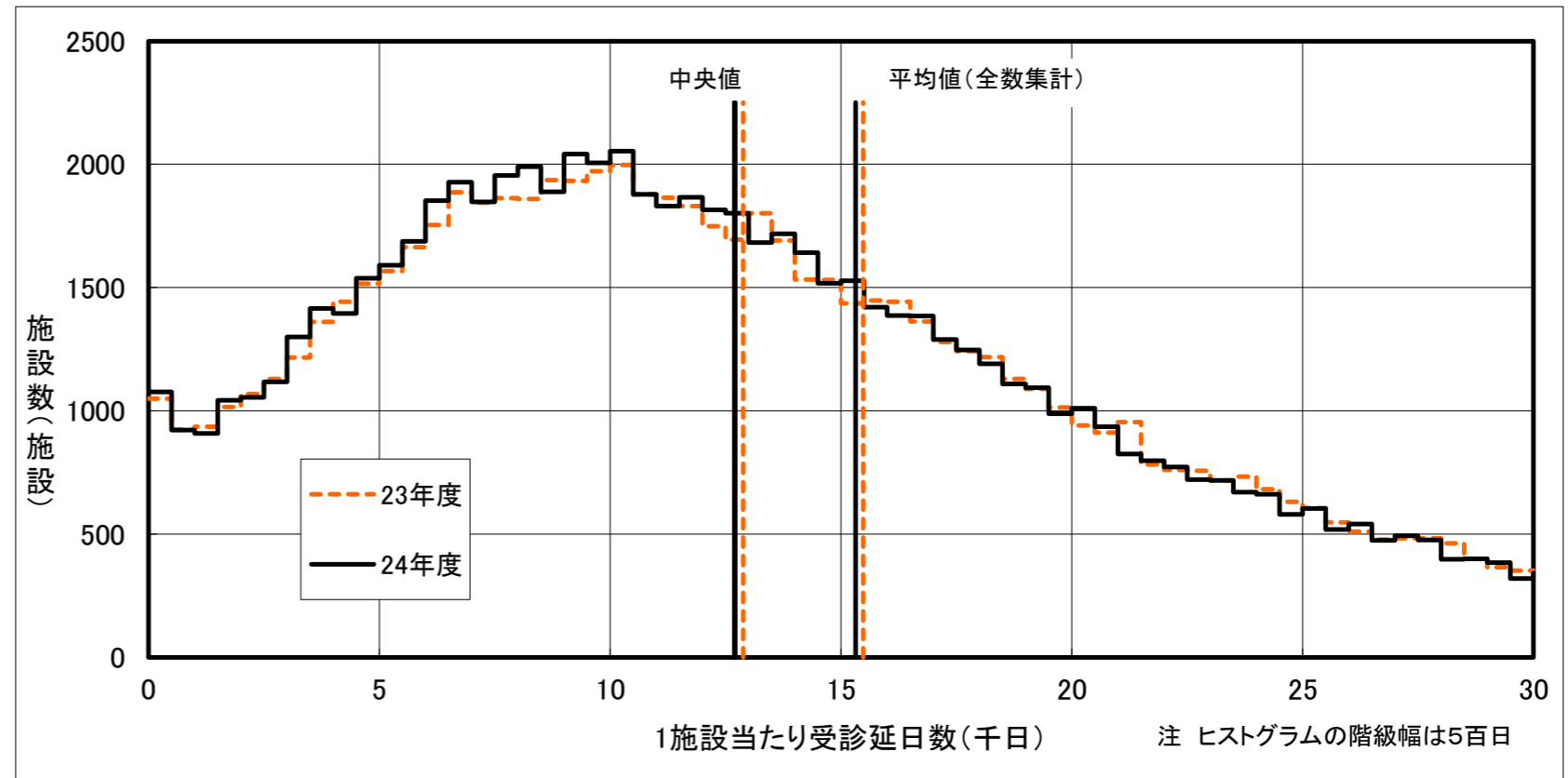
■ 1施設当たり医療費の伸び率階級別施設数(医科診療所)



(2-3) 1施設当たり受診延日数の分布統計(医科診療所)

		1施設当たり受診延日数		
		平成22年度	平成23年度	平成24年度
施設数		80,657	81,049	81,463
平均		15.77 千日	15.74 千日	15.56 千日
標準偏差		13.05 千日	13.01 千日	12.89 千日
変動係数		0.827	0.826	0.828
パーセンタイル値	25%	7.44 千日	7.47 千日	7.42 千日
	50%(中央値)	12.90 千日	12.88 千日	12.70 千日
	75%	20.45 千日	20.34 千日	20.04 千日
全数集計による平均値		15.49 千日	15.48 千日	15.31 千日

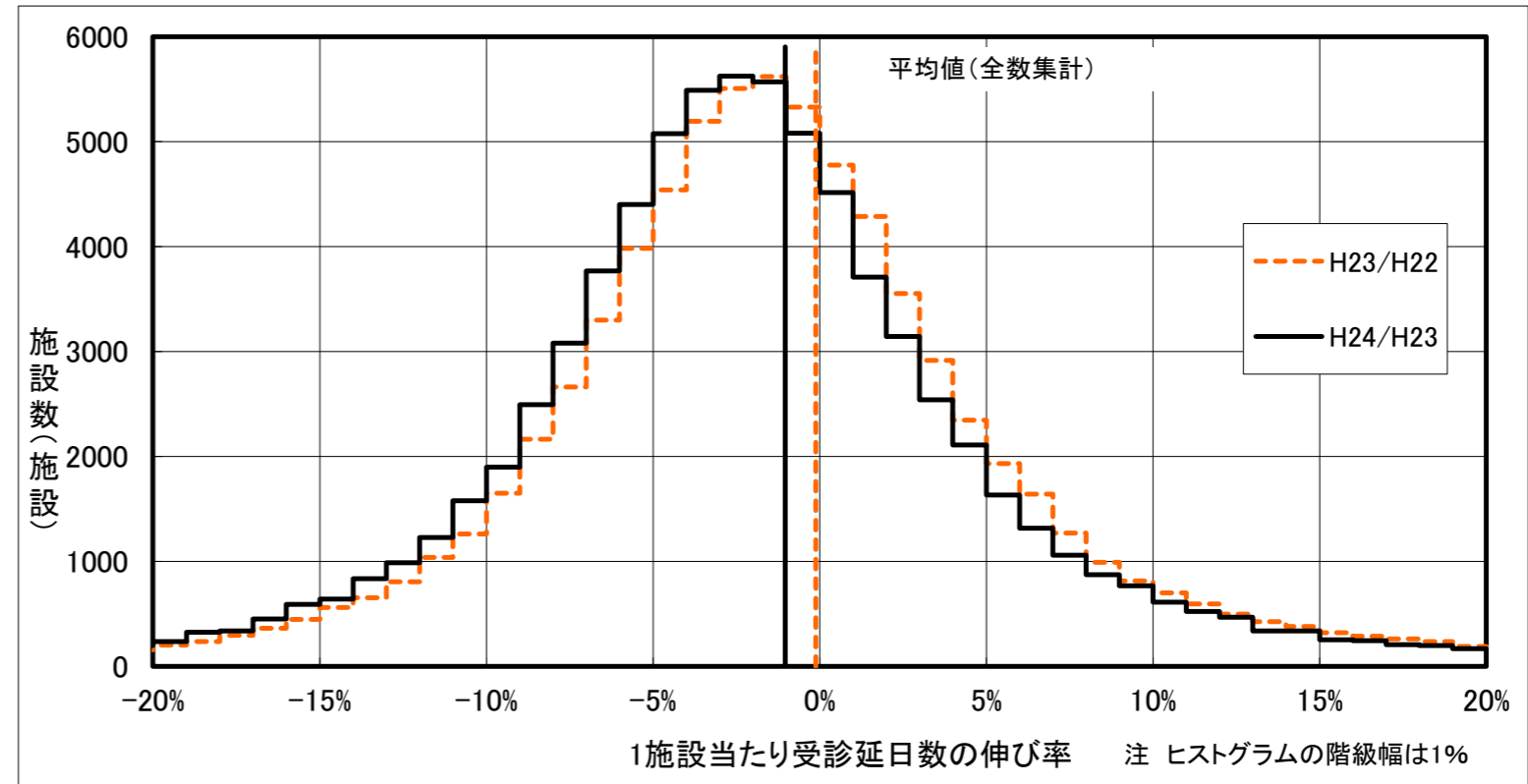
■ 1施設当たり受診延日数階級別施設数(医科診療所)



(2-4) 1施設当たり受診延日数の伸び率(対前年度比)の分布統計(医科診療所)

		1施設当たり受診延日数の伸び率	
		平成23年度	平成24年度
施設数		77,920	78,511
パーセンタイル値	25%	▲ 5.4 %	▲ 6.1 %
	50%(中央値)	▲ 1.5 %	▲ 2.3 %
	75%	2.6 %	1.8 %
全数集計による平均値		▲ 0.1 %	▲ 1.0 %

■ 1施設当たり受診延日数の伸び率階級別施設数(医科診療所)

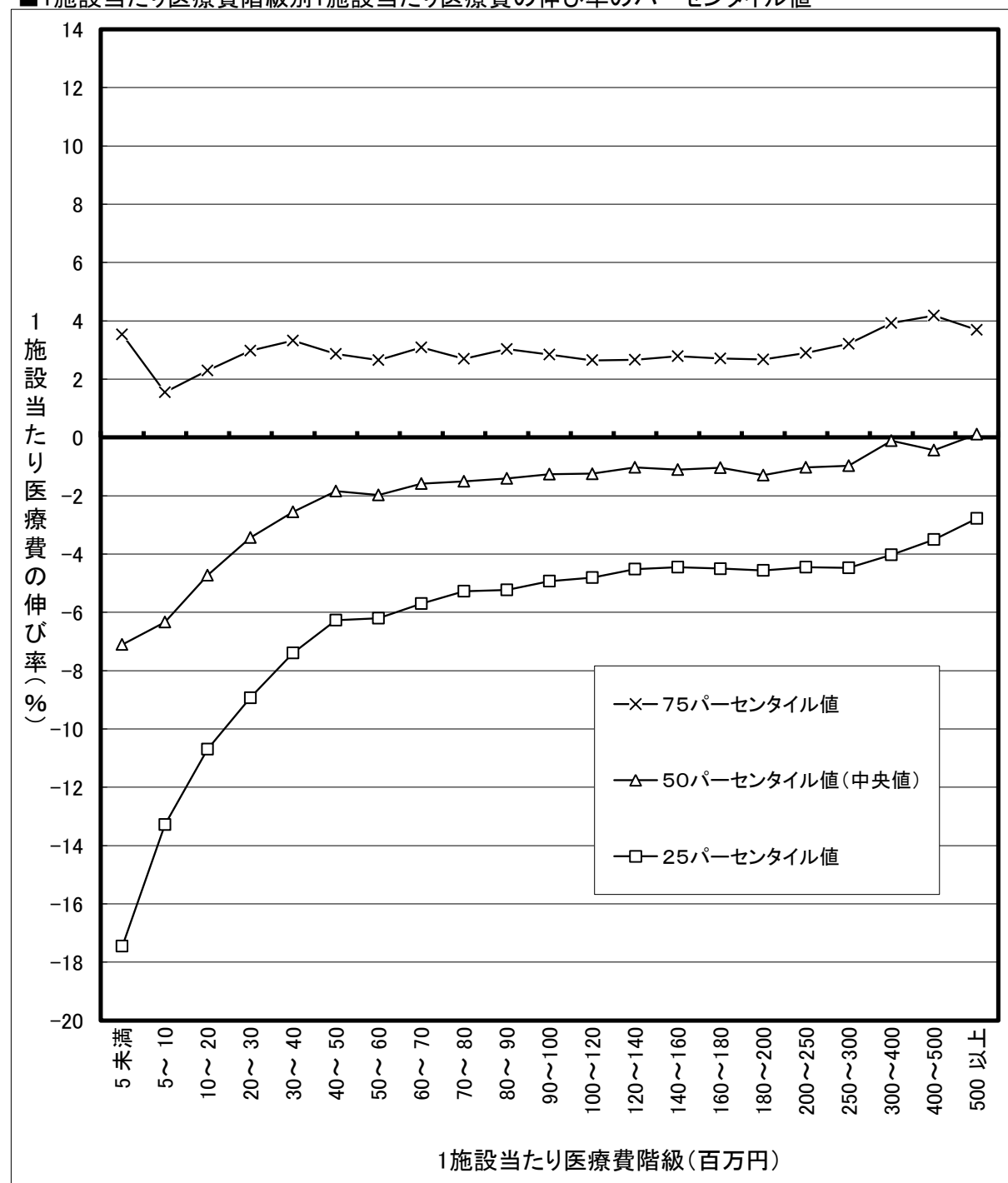


(2-5) 1施設当たり医療費階級別にみた1施設当たり医療費の伸び率(対前年度比)の分布統計(医科診療所)

平成23年度→平成24年度

1施設当たり医療費階級	施設数	パーセンタイル値		
		25%	50% 中央値	75%
500万円未満	1,418	▲ 17.5	▲ 7.1	3.5
500～1000万円	1,595	▲ 13.3	▲ 6.3	1.5
1000～2000万円	3,607	▲ 10.7	▲ 4.7	2.3
2000～3000万円	4,524	▲ 8.9	▲ 3.4	3.0
3000～4000万円	5,657	▲ 7.4	▲ 2.6	3.3
4000～5000万円	6,547	▲ 6.3	▲ 1.8	2.9
5000～6000万円	6,228	▲ 6.2	▲ 2.0	2.6
6000～7000万円	6,241	▲ 5.7	▲ 1.6	3.1
7000～8000万円	5,783	▲ 5.3	▲ 1.5	2.7
8000～9000万円	5,364	▲ 5.2	▲ 1.4	3.0
9000万～1.0億円	4,547	▲ 4.9	▲ 1.3	2.8
1.0～1.2億円	7,235	▲ 4.8	▲ 1.2	2.6
1.2～1.4億円	5,008	▲ 4.5	▲ 1.0	2.7
1.4～1.6億円	3,534	▲ 4.5	▲ 1.1	2.8
1.6～1.8億円	2,487	▲ 4.5	▲ 1.0	2.7
1.8～2.0億円	1,733	▲ 4.6	▲ 1.3	2.7
2.0～2.5億円	2,648	▲ 4.5	▲ 1.0	2.9
2.5～3.0億円	1,366	▲ 4.5	▲ 1.0	3.2
3.0～4.0億円	1,273	▲ 4.0	▲ 0.1	3.9
4.0～5.0億円	653	▲ 3.5	▲ 0.4	4.2
5.0億円以上	1,063	▲ 2.8	0.1	3.7

■ 1施設当たり医療費階級別1施設当たり医療費の伸び率のパーセンタイル値



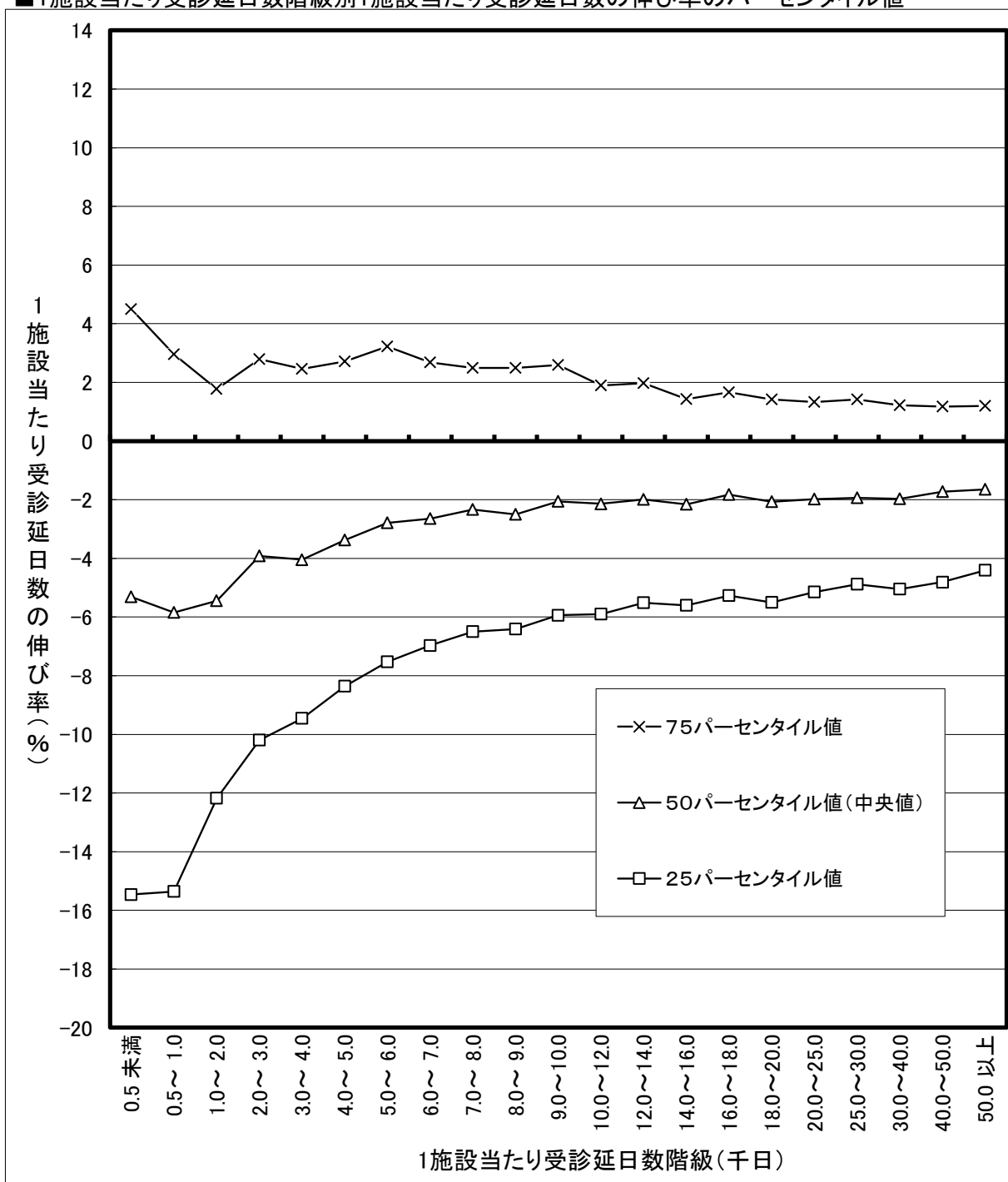
注 平成23年度の1施設当たり医科医療費階級で医科診療所を分類し、平成24年度の1施設当たり医科医療費の伸び率(対前年度比)の分布状況をみたものである。

(2-6) 1施設当たり受診延日数階級別にみた1施設当たり受診延日数の伸び率(対前年度比)の分布統計(医科診療所)

平成23年度→平成24年度

1施設当たり 受診延日数階級	施設数	パーセンタイル値		
		25%	50% 中央値	75%
500日未満	867	▲ 15.5	▲ 5.3	4.5
500～1000日	805	▲ 15.4	▲ 5.8	3.0
1000～2000日	1,706	▲ 12.2	▲ 5.4	1.8
2000～3000日	1,988	▲ 10.2	▲ 3.9	2.8
3000～4000日	2,377	▲ 9.5	▲ 4.0	2.5
4000～5000日	2,801	▲ 8.4	▲ 3.4	2.7
5000～6000日	3,069	▲ 7.5	▲ 2.8	3.2
6000～7000日	3,486	▲ 7.0	▲ 2.6	2.7
7000～8000日	3,590	▲ 6.5	▲ 2.3	2.5
8000～9000日	3,695	▲ 6.4	▲ 2.5	2.5
9000～1.0万日	3,806	▲ 5.9	▲ 2.1	2.6
1.0～1.2万日	7,405	▲ 5.9	▲ 2.1	1.9
1.2～1.4万日	6,809	▲ 5.5	▲ 2.0	2.0
1.4～1.6万日	5,845	▲ 5.6	▲ 2.2	1.4
1.6～1.8万日	5,250	▲ 5.3	▲ 1.8	1.7
1.8～2.0万日	4,389	▲ 5.5	▲ 2.1	1.4
2.0～2.5万日	7,750	▲ 5.1	▲ 2.0	1.3
2.5～3.0万日	4,625	▲ 4.9	▲ 1.9	1.4
3.0～4.0万日	4,588	▲ 5.0	▲ 2.0	1.2
4.0～5.0万日	1,899	▲ 4.8	▲ 1.7	1.2
5.0万日以上	1,761	▲ 4.4	▲ 1.6	1.2

■1施設当たり受診延日数階級別1施設当たり受診延日数の伸び率のパーセンタイル値



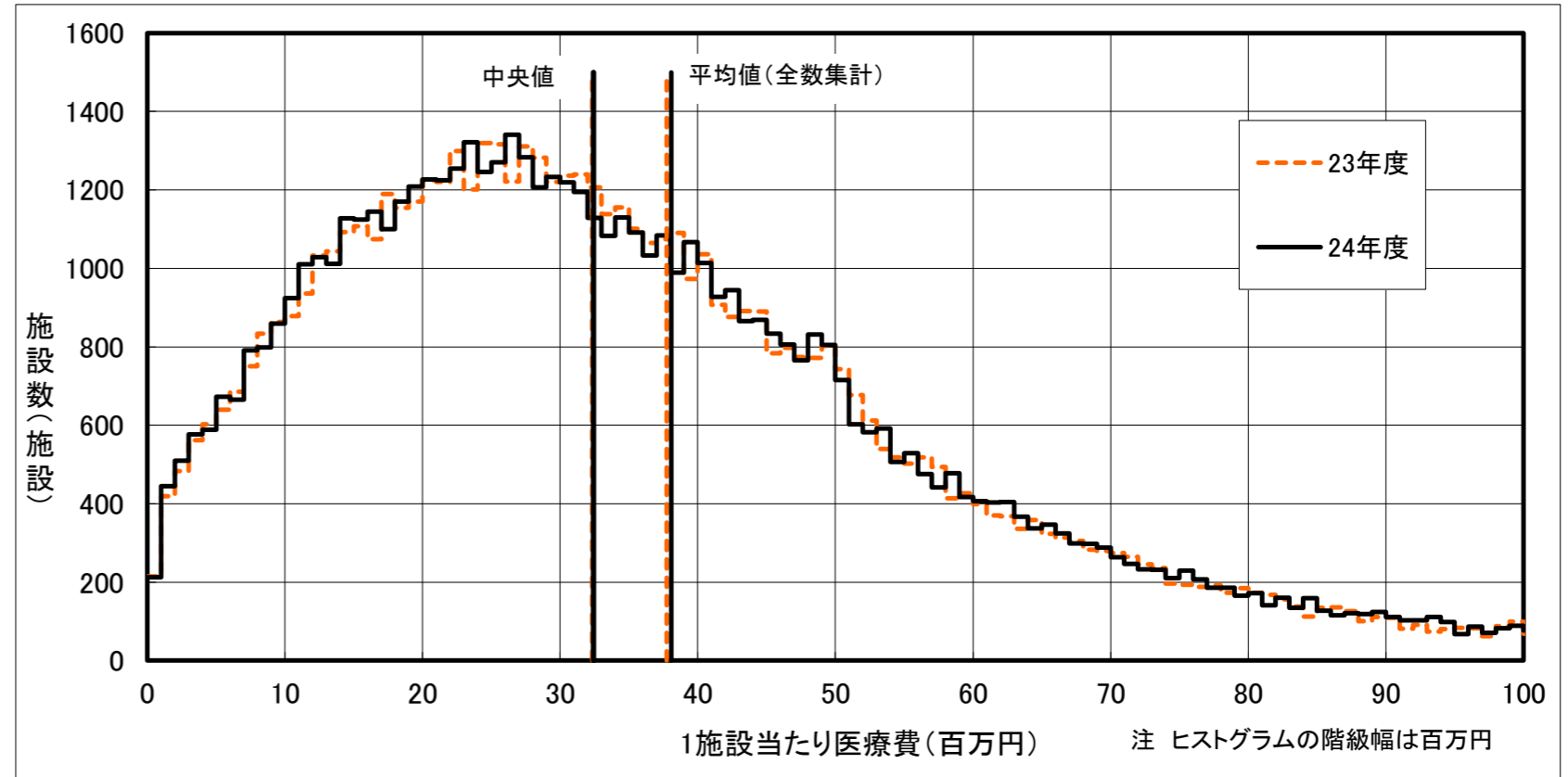
注 平成23年度の1施設当たり医科の受診延日数階級で医科診療所を分類し、平成24年度の1施設当たり医科の受診延日数の伸び率(対前年度比)の分布状況をみたものである。

3 歯科診療所

(3-1) 1施設当たり医療費の分布統計(歯科診療所)

		1施設当たり医療費		
		平成22年度	平成23年度	平成24年度
施設数		64,238	64,459	64,900
平均		37.42 百万円	38.25 百万円	38.64 百万円
標準偏差		28.73 百万円	30.04 百万円	30.88 百万円
変動係数		0.768	0.785	0.799
パーセンタイル値	25%	19.34 百万円	19.49 百万円	19.40 百万円
	50%(中央値)	31.95 百万円	32.32 百万円	32.41 百万円
	75%	47.93 百万円	48.99 百万円	49.28 百万円
全数集計による平均値		36.83 百万円	37.72 百万円	38.07 百万円

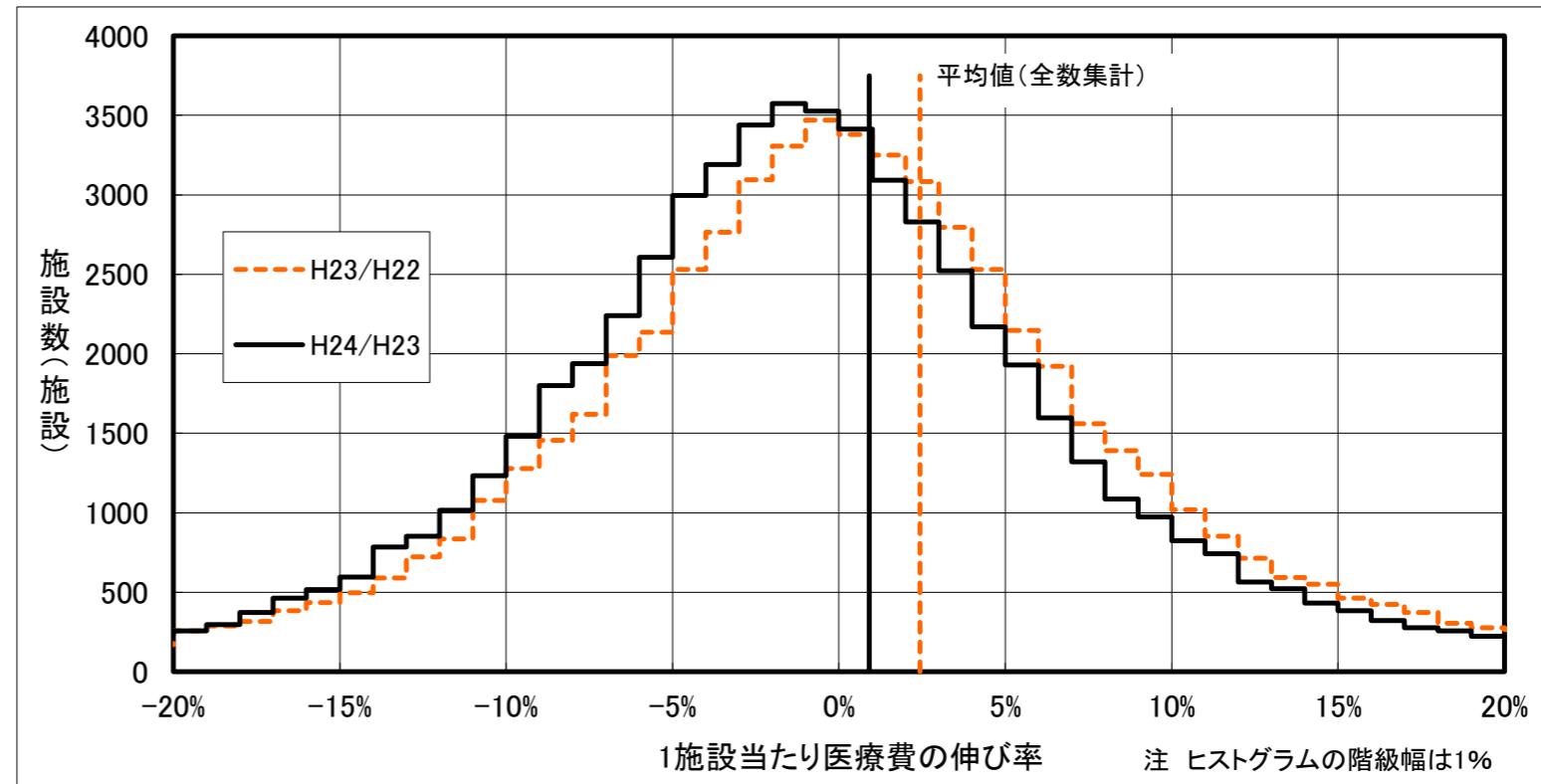
■ 1施設当たり医療費階級別施設数(歯科診療所)



(3-2) 1施設当たり医療費の伸び率(対前年度比)の分布統計(歯科診療所)

		1施設当たり医療費の伸び率	
		平成23年度	平成24年度
施設数		62,233	62,603
パーセンタイル値	25%	▲ 4.9 %	▲ 6.0 %
	50%(中央値)	0.2 %	▲ 1.0 %
	75%	5.5 %	4.1 %
全数集計による平均値		2.4 %	0.9 %

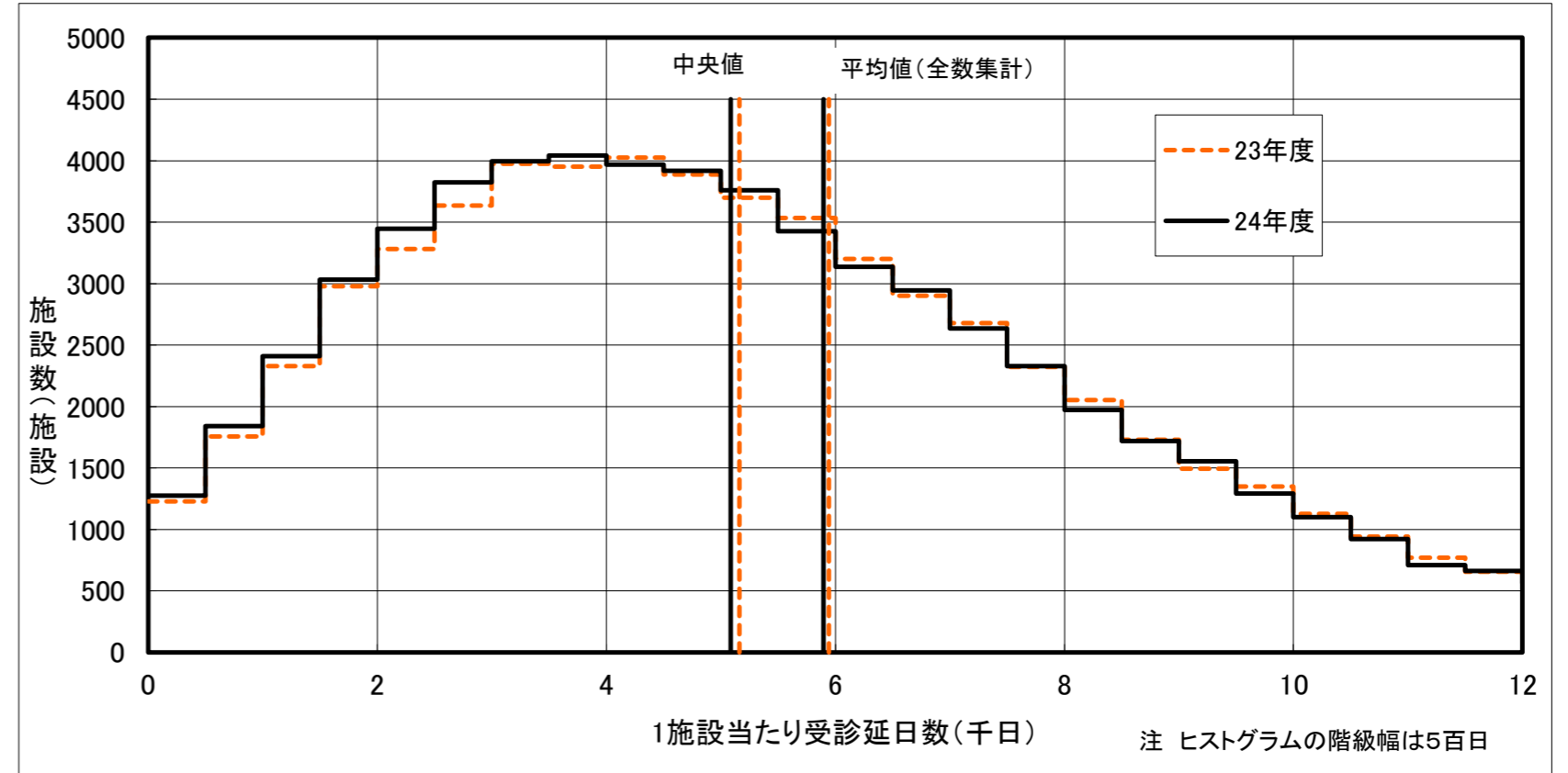
■ 1施設当たり医療費の伸び率階級別施設数(歯科診療所)



(3-3) 1施設当たり受診延日数の分布統計(歯科診療所)

		1施設当たり受診延日数		
		平成22年度	平成23年度	平成24年度
施設数		64,238	64,459	64,900
平均		5.97 千日	6.03 千日	5.99 千日
標準偏差		4.42 千日	4.54 千日	4.59 千日
変動係数		0.740	0.753	0.766
パーセンタイル値	25%	3.12 千日	3.11 千日	3.05 千日
	50%(中央値)	5.15 千日	5.16 千日	5.09 千日
	75%	7.70 千日	7.77 千日	7.72 千日
全数集計による平均値		5.88 千日	5.94 千日	5.90 千日

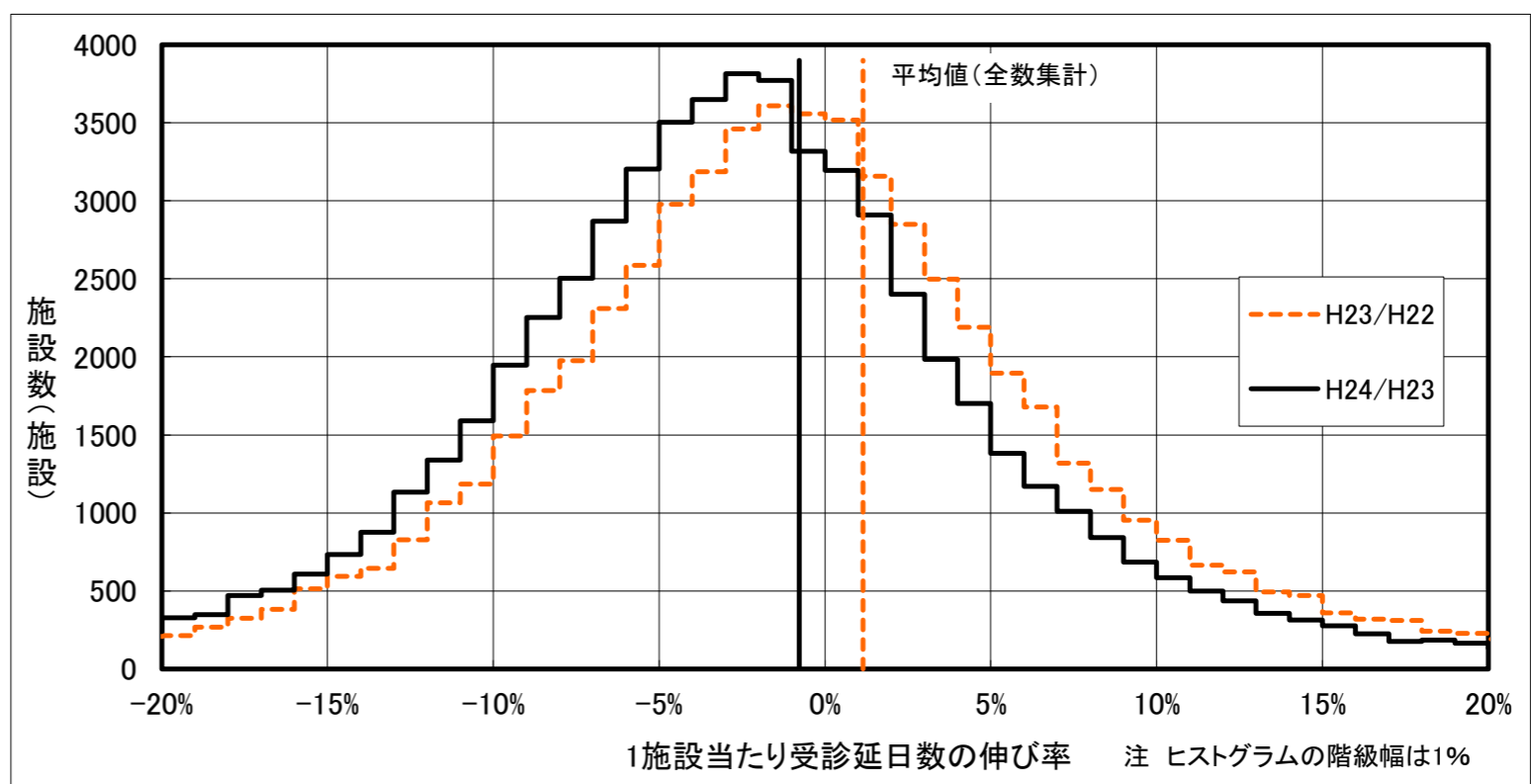
■ 1施設当たり受診延日数階級別施設数(歯科診療所)



(3-4) 1施設当たり受診延日数の伸び率(対前年度比)の分布統計(歯科診療所)

		1施設当たり受診延日数の伸び率	
		平成23年度	平成24年度
施設数		62,233	62,603
パーセンタイル値	25%	▲ 5.8 %	▲ 7.3 %
	50%(中央値)	▲ 0.9 %	▲ 2.5 %
	75%	4.1 %	2.2 %
全数集計による平均値		1.1 %	▲ 0.8 %

■ 1施設当たり受診延日数の伸び率階級別施設数(歯科診療所)

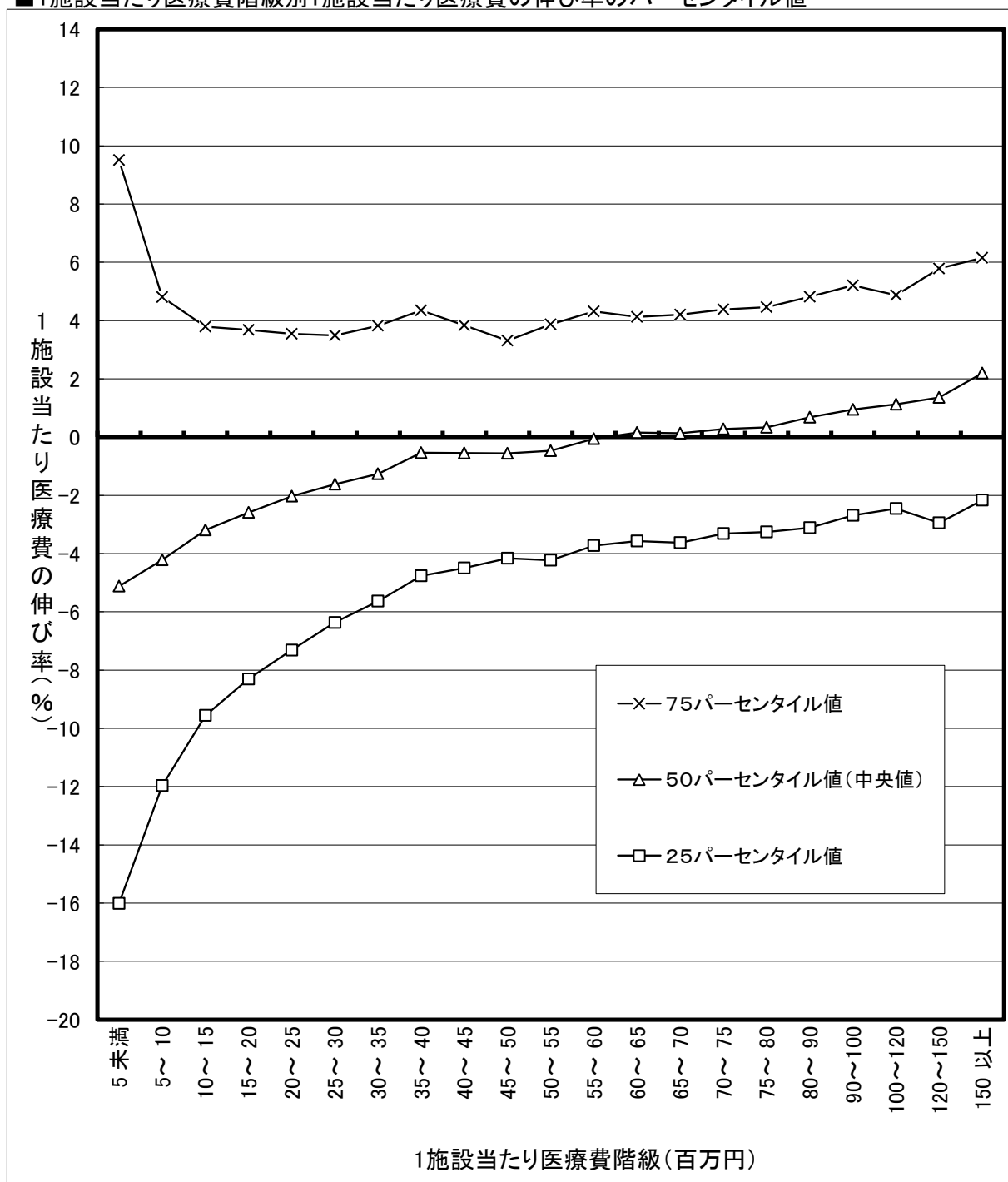


(3-5) 1施設当たり医療費階級別にみた1施設当たり医療費の伸び率(対前年度比)の分布統計(歯科診療所)

平成23年度→平成24年度

1施設当たり医療費階級	施設数	パーセンタイル値		
		25%	50% 中央値	75%
500万円未満	1,965	▲ 16.0	▲ 5.1	9.5
500～1000万円	3,471	▲ 12.0	▲ 4.2	4.8
1000～1500万円	4,715	▲ 9.6	▲ 3.2	3.8
1500～2000万円	5,478	▲ 8.3	▲ 2.6	3.7
2000～2500万円	6,082	▲ 7.3	▲ 2.0	3.5
2500～3000万円	6,227	▲ 6.4	▲ 1.6	3.5
3000～3500万円	5,886	▲ 5.6	▲ 1.3	3.8
3500～4000万円	5,239	▲ 4.8	▲ 0.5	4.3
4000～4500万円	4,527	▲ 4.5	▲ 0.5	3.8
4500～5000万円	3,883	▲ 4.2	▲ 0.6	3.3
5000～5500万円	3,054	▲ 4.2	▲ 0.5	3.9
5500～6000万円	2,330	▲ 3.7	▲ 0.1	4.3
6000～6500万円	1,807	▲ 3.6	0.2	4.1
6500～7000万円	1,490	▲ 3.6	0.1	4.2
7000～7500万円	1,207	▲ 3.3	0.3	4.4
7500～8000万円	923	▲ 3.3	0.3	4.5
8000～9000万円	1,335	▲ 3.1	0.7	4.8
9000万～1.0億円	845	▲ 2.7	0.9	5.2
1.0～1.2億円	924	▲ 2.5	1.1	4.9
1.2～1.5億円	632	▲ 2.9	1.4	5.8
1.5億円以上	583	▲ 2.2	2.2	6.2

■ 1施設当たり医療費階級別1施設当たり医療費の伸び率のパーセンタイル値



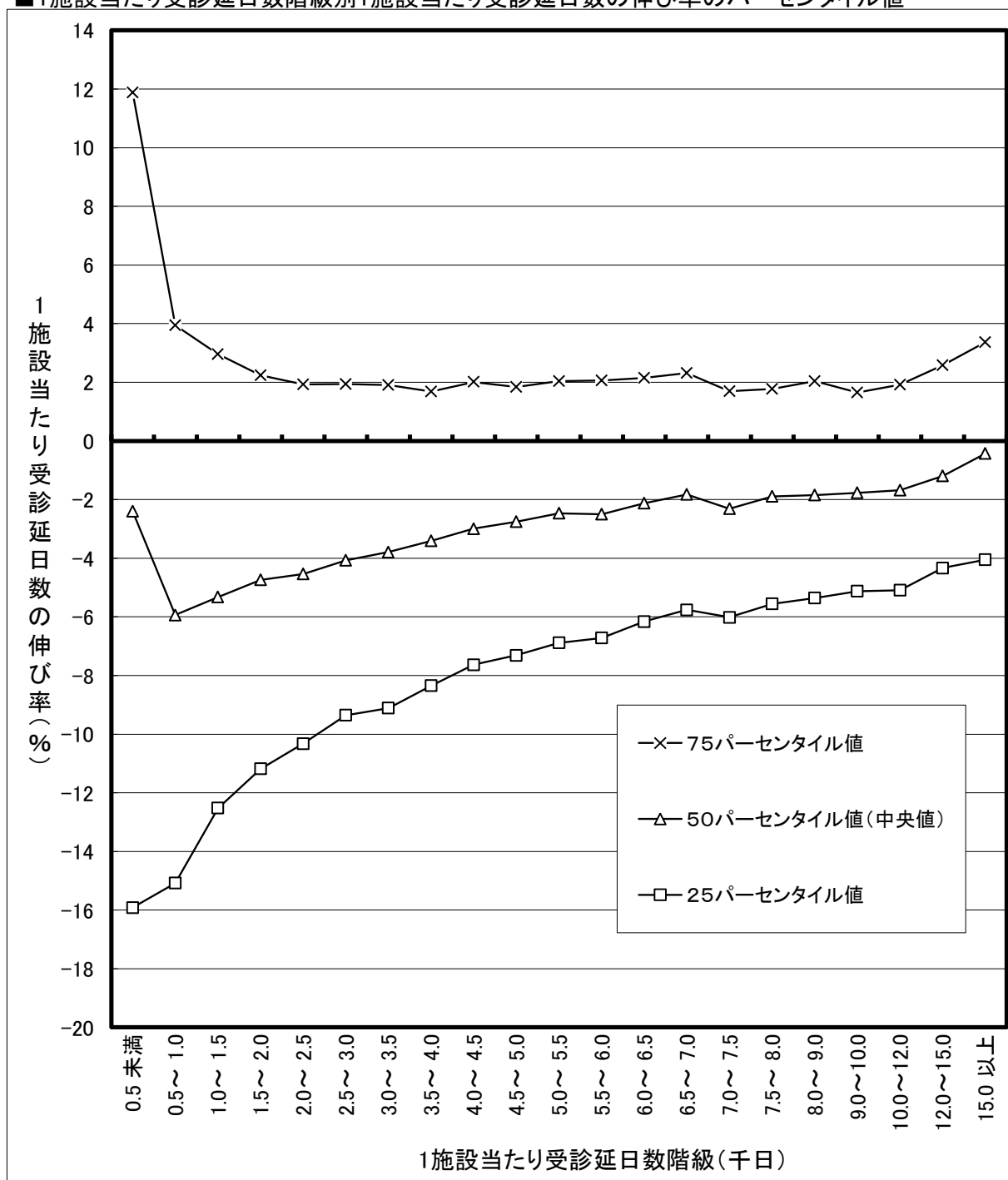
注 平成23年度の1施設当たり歯科医療費階級で歯科診療所を分類し、平成24年度の1施設当たり歯科医療費の伸び率(対前年度比)の分布状況をみたものである。

(3-6) 1施設当たり受診延日数階級別にみた1施設当たり受診延日数の伸び率(対前年度比)の分布統計(歯科診療所)

平成23年度→平成24年度

1施設当たり 受診延日数階級	施設数	パーセンタイル値		
		25%	50% 中央値	75%
500日未満	1,035	▲ 15.9	▲ 2.4	11.9
500～1000日	1,546	▲ 15.1	▲ 5.9	3.9
1000～1500日	2,150	▲ 12.5	▲ 5.3	3.0
1500～2000日	2,789	▲ 11.2	▲ 4.7	2.2
2000～2500日	3,125	▲ 10.3	▲ 4.5	1.9
2500～3000日	3,493	▲ 9.4	▲ 4.1	1.9
3000～3500日	3,852	▲ 9.1	▲ 3.8	1.9
3500～4000日	3,857	▲ 8.3	▲ 3.4	1.7
4000～4500日	3,938	▲ 7.6	▲ 3.0	2.0
4500～5000日	3,827	▲ 7.3	▲ 2.8	1.8
5000～5500日	3,633	▲ 6.9	▲ 2.5	2.0
5500～6000日	3,481	▲ 6.7	▲ 2.5	2.1
6000～6500日	3,160	▲ 6.2	▲ 2.1	2.2
6500～7000日	2,861	▲ 5.8	▲ 1.8	2.3
7000～7500日	2,646	▲ 6.0	▲ 2.3	1.7
7500～8000日	2,299	▲ 5.6	▲ 1.9	1.8
8000～9000日	3,747	▲ 5.4	▲ 1.8	2.0
9000～1.0万日	2,811	▲ 5.1	▲ 1.8	1.6
1.0～1.2万日	3,452	▲ 5.1	▲ 1.7	1.9
1.2～1.5万日	2,524	▲ 4.3	▲ 1.2	2.6
1.5万日以上	2,377	▲ 4.0	▲ 0.4	3.4

■1施設当たり受診延日数階級別1施設当たり受診延日数の伸び率のパーセンタイル値



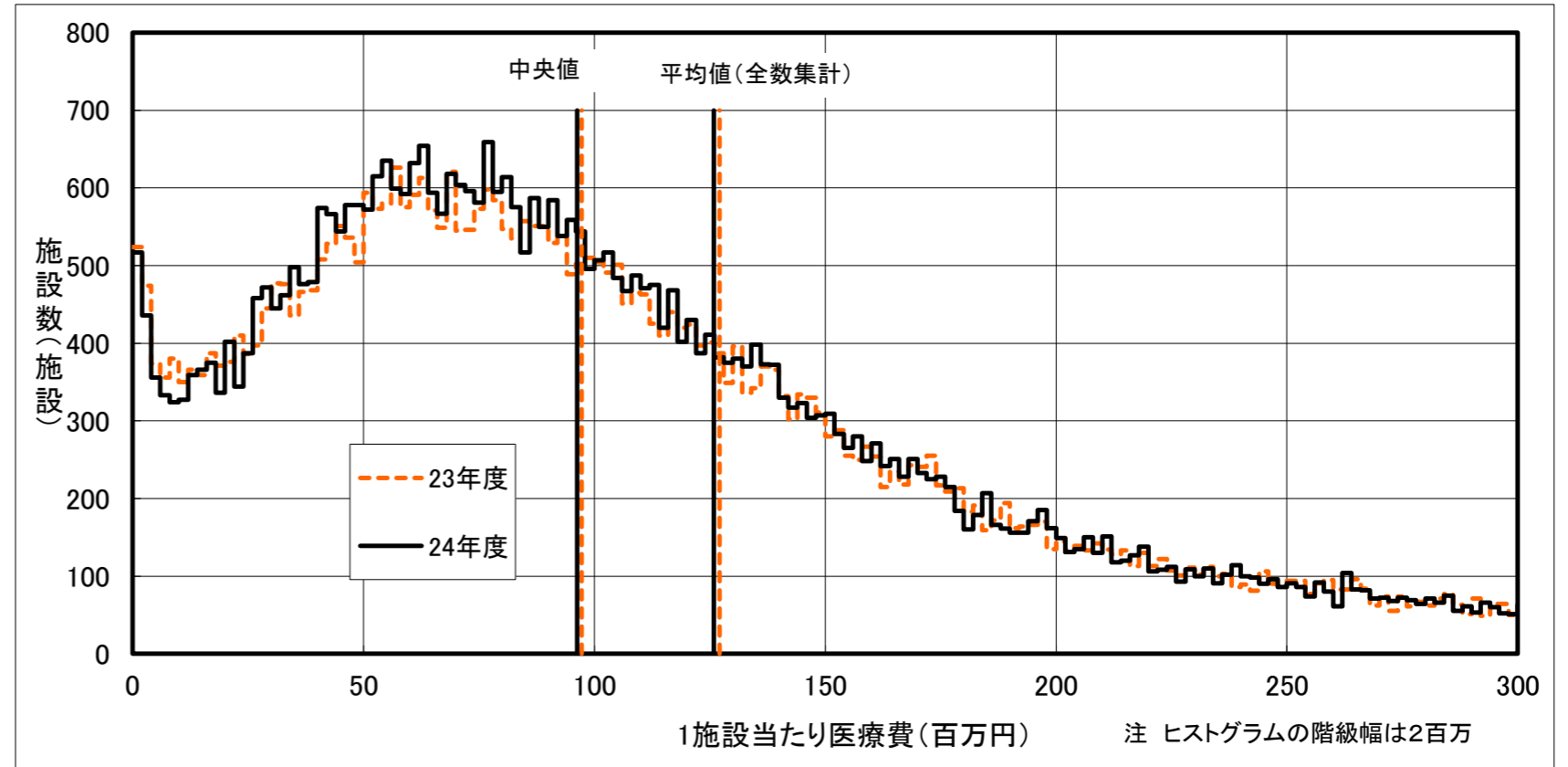
注 平成23年度の1施設当たり歯科の受診延日数階級で歯科診療所を分類し、平成24年度の1施設当たり歯科の受診延日数の伸び率(対前年度比)の分布状況をみたものである。

4 保険薬局

(4-1) 1施設当たり医療費の分布統計(保険薬局)

		1施設当たり医療費		
		平成22年度	平成23年度	平成24年度
施設数		47,715	48,499	49,436
平均		123.82 百万円	131.42 百万円	129.99 百万円
標準偏差		133.51 百万円	142.06 百万円	137.76 百万円
変動係数		1.078	1.081	1.060
パー センタ イル 値	25%	50.27 百万円	54.15 百万円	54.56 百万円
	50%(中央値)	91.95 百万円	97.27 百万円	96.28 百万円
	75%	152.54 百万円	160.98 百万円	158.96 百万円
全数集計による平均値		119.42 百万円	127.10 百万円	125.85 百万円

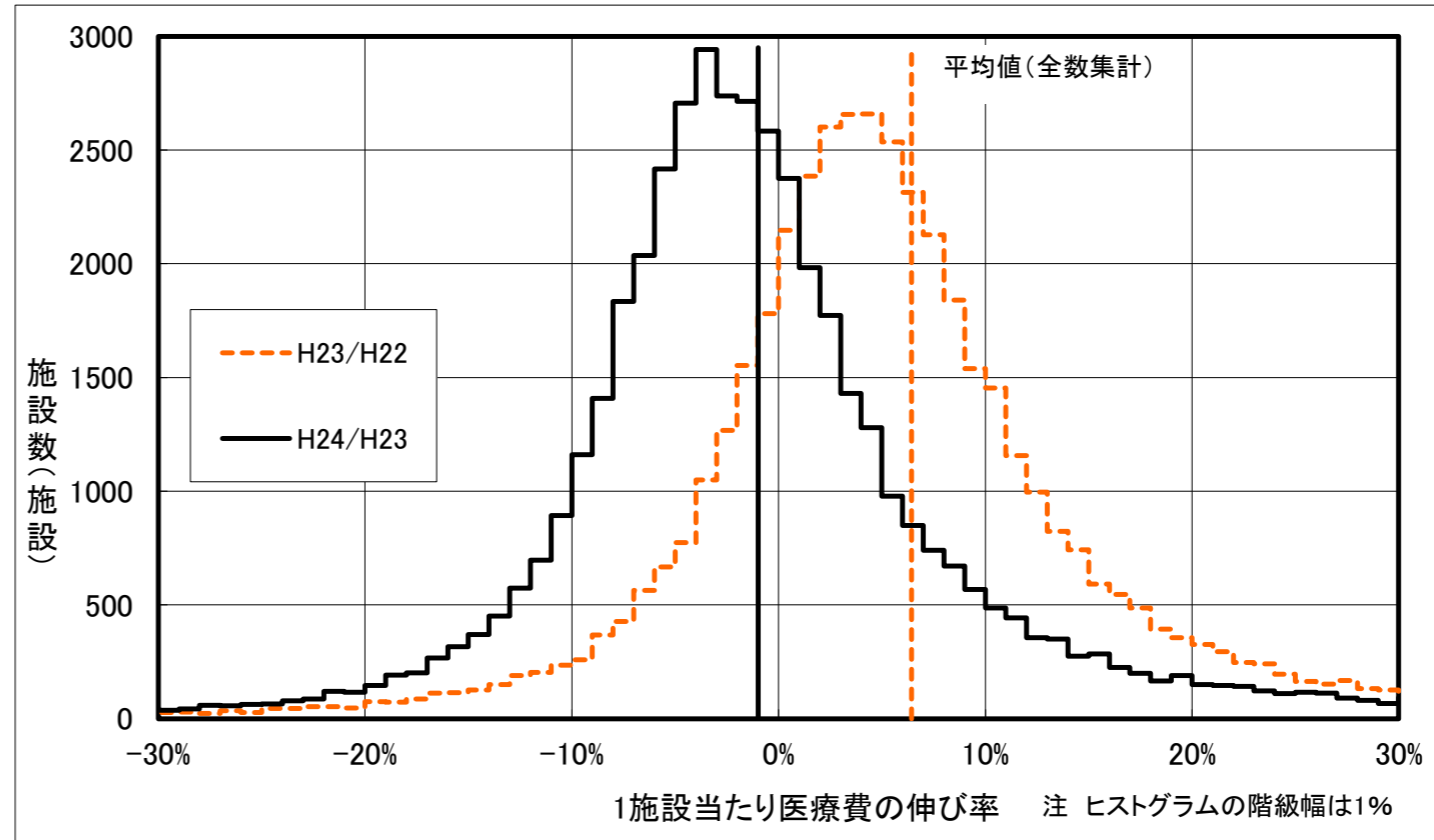
■ 1施設当たり医療費階級別施設数(保険薬局)



(4-2) 1施設当たり医療費の伸び率(対前年度比)の分布統計(保険薬局)

		1施設当たり医療費の伸び率	
		平成23年度	平成24年度
施設数		45,505	46,114
パー センタ イル 値	25%	0.3 %	▲ 6.1 %
	50%(中央値)	4.8 %	▲ 1.8 %
	75%	10.3 %	3.4 %
全数集計による平均値		6.4 %	▲ 1.0 %

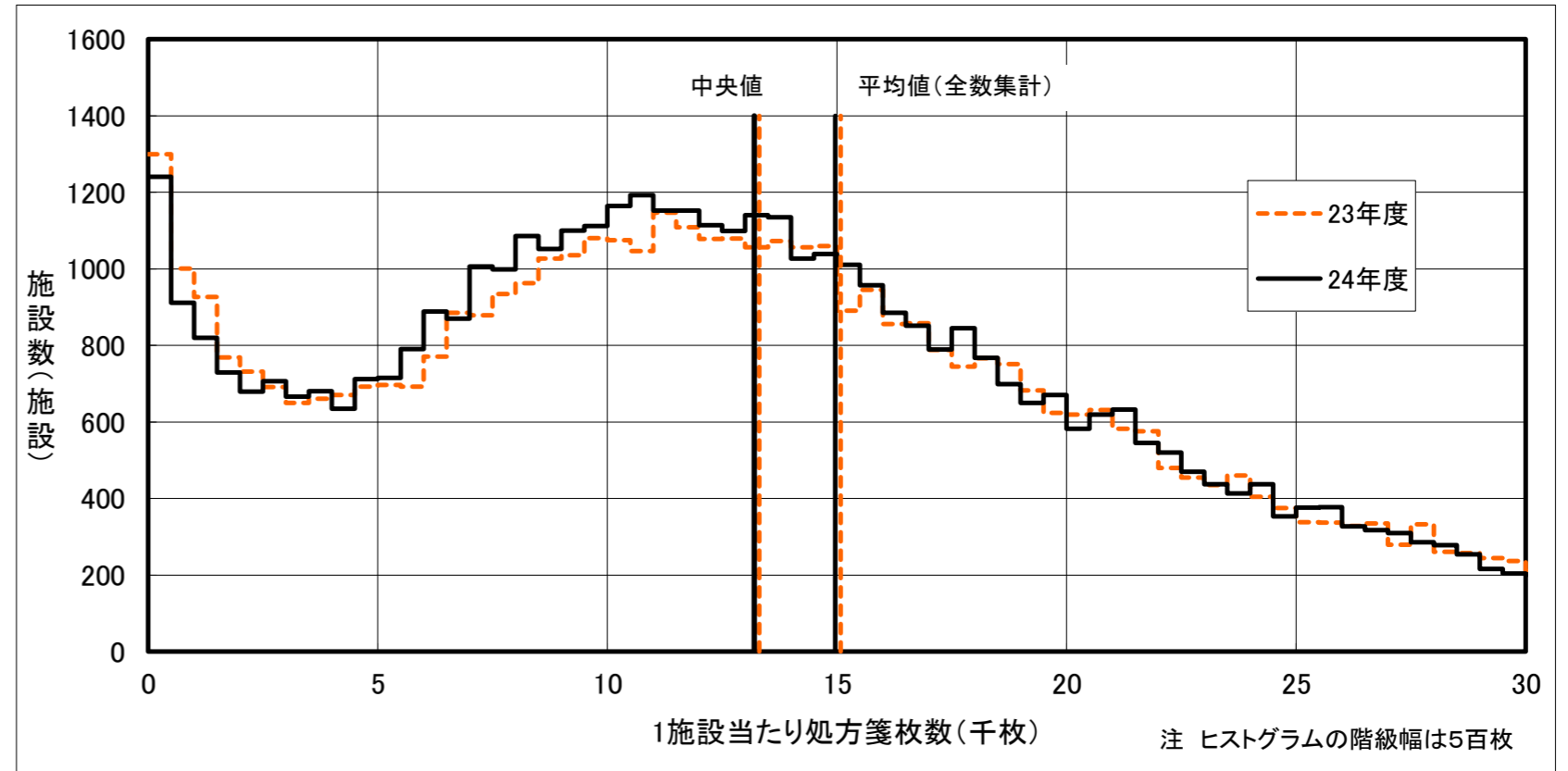
■ 1施設当たり医療費の伸び率階級別施設数(保険薬局)



(4-3) 1施設当たり処方箋枚数の分布統計(保険薬局)

		1施設当たり処方箋枚数		
		平成22年度	平成23年度	平成24年度
施設数		47,715	48,499	49,436
平均		15.49 千枚	15.57 千枚	15.45 千枚
標準偏差		12.43 千枚	12.34 千枚	12.01 千枚
変動係数		0.803	0.792	0.777
パーセンタイル値	25%	7.37 千枚	7.55 千枚	7.65 千枚
	50%(中央値)	13.25 千枚	13.31 千枚	13.20 千枚
	75%	20.47 千枚	20.50 千枚	20.27 千枚
全数集計による平均値		14.96 千枚	15.08 千枚	14.96 千枚

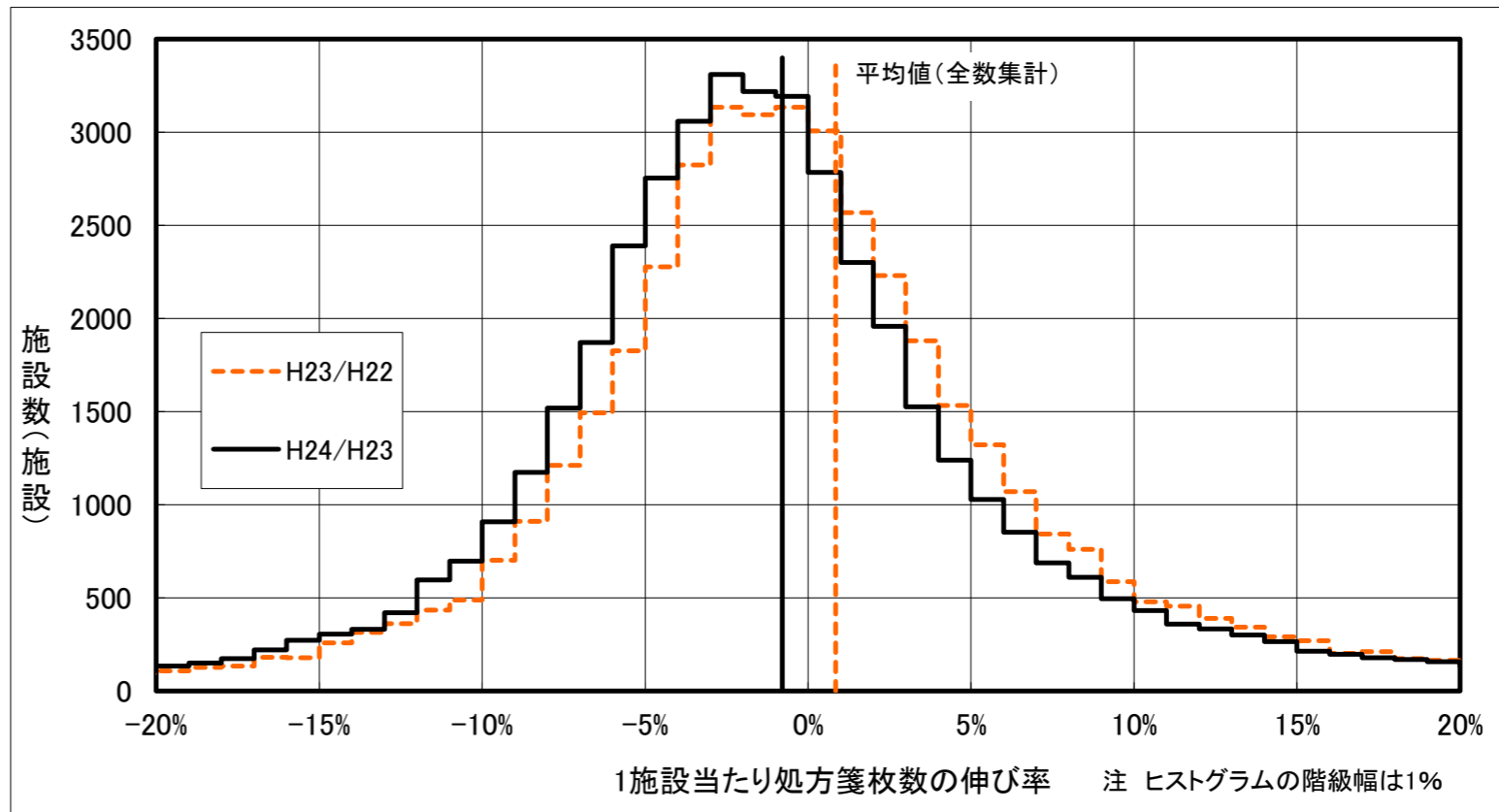
■ 1施設当たり処方箋枚数階級別施設数(保険薬局)



(4-4) 1施設当たり処方箋枚数の伸び率(対前年度比)の分布統計(保険薬局)

		1施設当たり処方箋枚数の伸び率	
		平成23年度	平成24年度
施設数		45,505	46,114
パーセンタイル値	25%	▲ 4.3 %	▲ 5.3 %
	50%(中央値)	▲ 0.5 %	▲ 1.5 %
	75%	4.1 %	2.8 %
全数集計による平均値		0.9 %	▲ 0.8 %

■ 1施設当たり処方箋枚数の伸び率階級別施設数(保険薬局)

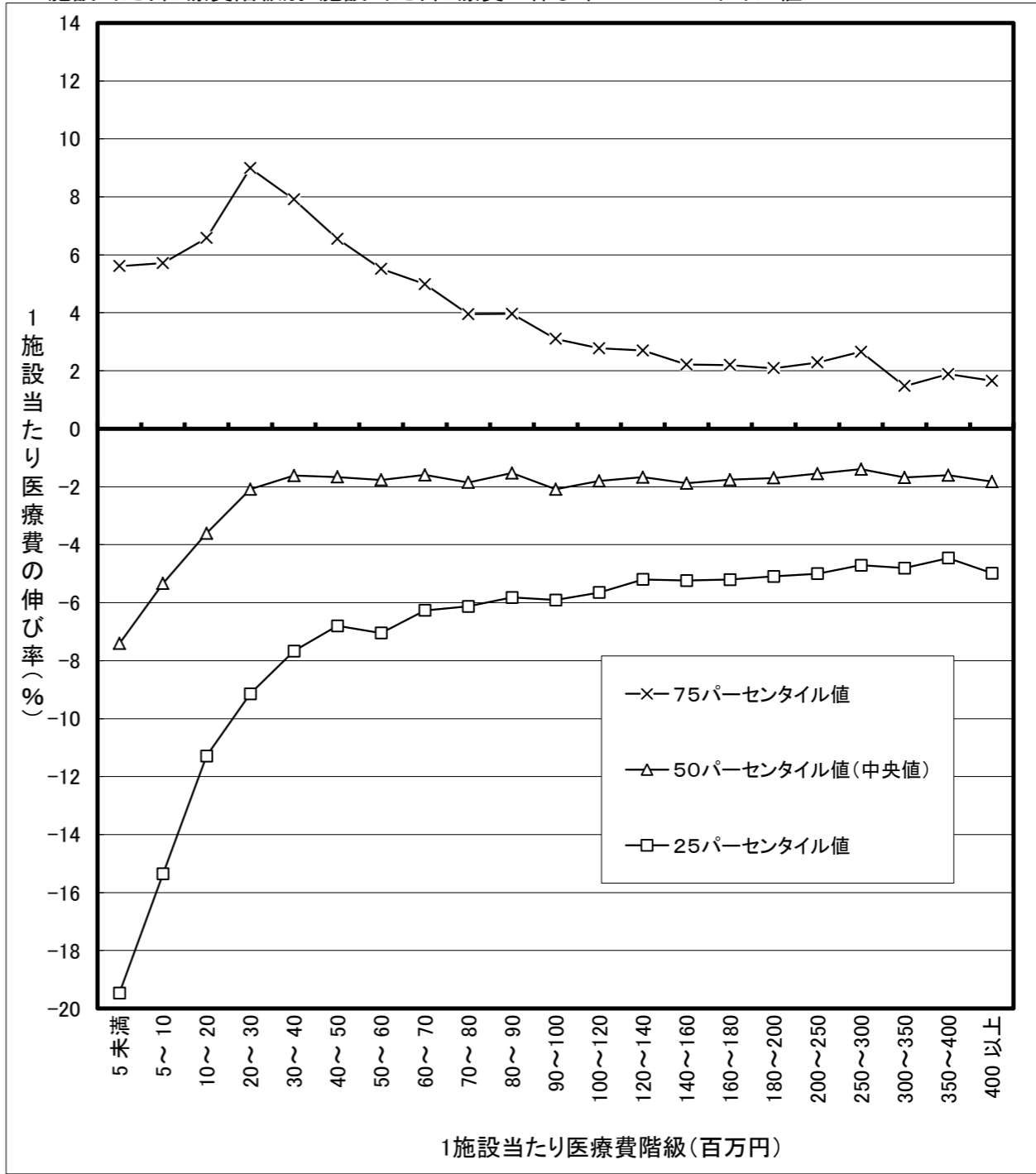


(4-5) 1施設当たり医療費階級別にみた1施設当たり医療費の伸び率(対前年度比)の分布統計(保険薬局)

平成23年度→平成24年度

1施設当たり医療費階級	施設数	パーセンタイル値		
		25%	50% 中央値	75%
500万円未満	961	▲19.5	▲7.4	5.6
500～1000万円	793	▲15.4	▲5.3	5.7
1000～2000万円	1,631	▲11.3	▲3.6	6.6
2000～3000万円	1,844	▲9.1	▲2.1	9.0
3000～4000万円	2,171	▲7.7	▲1.6	7.9
4000～5000万円	2,469	▲6.8	▲1.7	6.6
5000～6000万円	2,790	▲7.0	▲1.8	5.5
6000～7000万円	2,818	▲6.3	▲1.6	5.0
7000～8000万円	2,732	▲6.1	▲1.9	4.0
8000～9000万円	2,632	▲5.8	▲1.5	4.0
9000万～1.0億円	2,470	▲5.9	▲2.1	3.1
1.0～1.2億円	4,404	▲5.6	▲1.8	2.8
1.2～1.4億円	3,641	▲5.2	▲1.7	2.7
1.4～1.6億円	2,863	▲5.2	▲1.9	2.2
1.6～1.8億円	2,235	▲5.2	▲1.8	2.2
1.8～2.0億円	1,645	▲5.1	▲1.7	2.1
2.0～2.5億円	2,770	▲5.0	▲1.5	2.3
2.5～3.0億円	1,752	▲4.7	▲1.4	2.7
3.0～3.5億円	1,012	▲4.8	▲1.7	1.5
3.5～4.0億円	680	▲4.5	▲1.6	1.9
4.0億円以上	1,801	▲5.0	▲1.8	1.7

■1施設当たり医療費階級別1施設当たり医療費の伸び率のパーセンタイル値



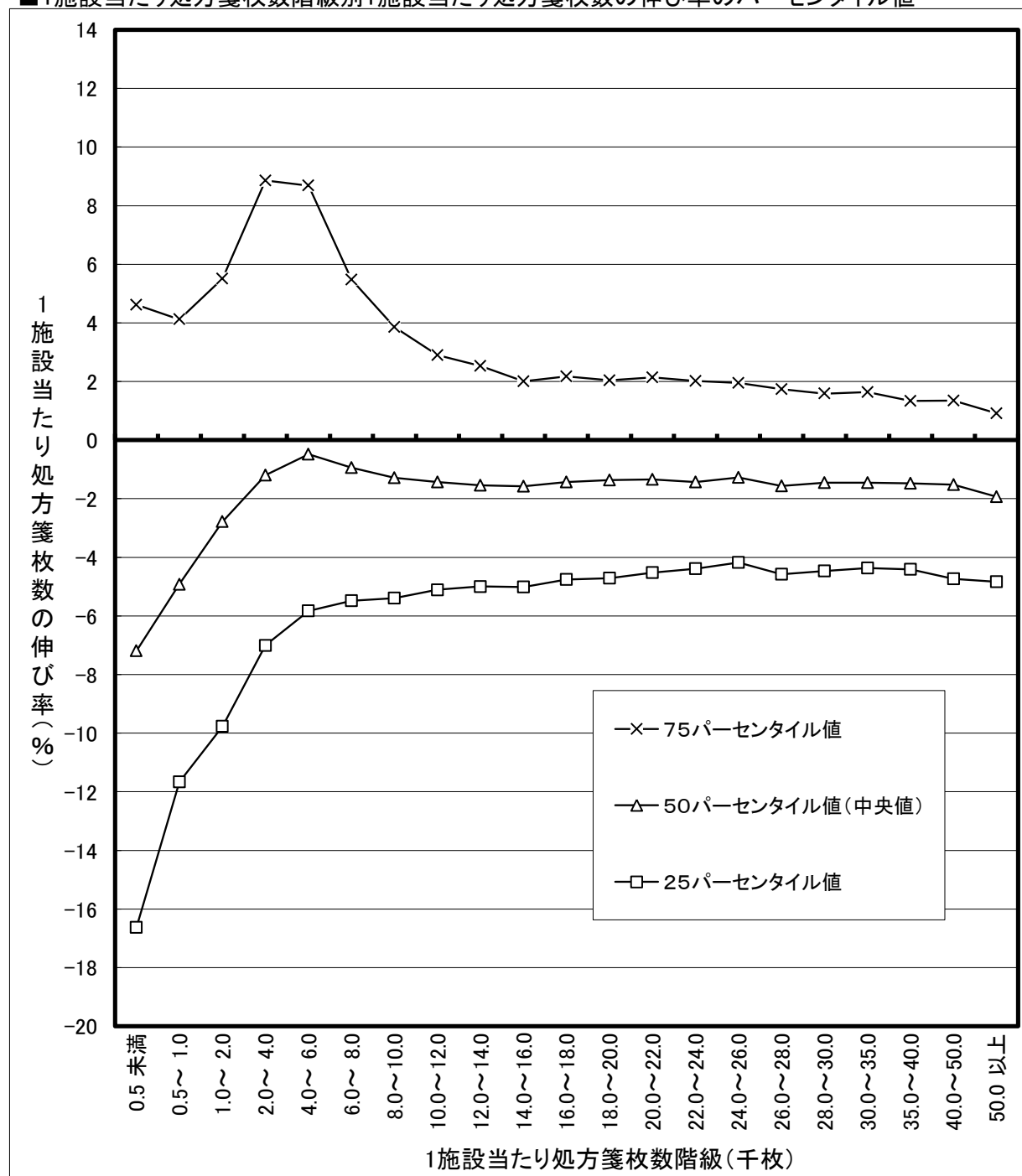
注 平成23年度の1施設当たり調剤医療費階級で保険薬局を分類し、平成24年度の1施設当たり調剤医療費の伸び率(対前年度比)の分布状況をみたものである。

(4-6) 1施設当たり処方箋枚数階級別にみた1施設当たり処方箋枚数の伸び率(対前年度比)の分布統計(保険薬局)

平成23年度→平成24年度

1施設当たり 処方箋枚数階級	施設数	パーセンタイル値		
		25%	50% 中央値	75%
500枚未満	1,060	▲ 16.6	▲ 7.2	4.6
500～1000枚	871	▲ 11.7	▲ 4.9	4.1
1000～2000枚	1,510	▲ 9.8	▲ 2.8	5.5
2000～4000枚	2,545	▲ 7.0	▲ 1.2	8.9
4000～6000枚	2,549	▲ 5.8	▲ 0.5	8.7
6000～8000枚	3,260	▲ 5.5	▲ 0.9	5.5
8000～1.0万枚	3,881	▲ 5.4	▲ 1.3	3.9
1.0～1.2万枚	4,197	▲ 5.1	▲ 1.4	2.9
1.2～1.4万枚	4,128	▲ 5.0	▲ 1.5	2.5
1.4～1.6万枚	3,812	▲ 5.0	▲ 1.6	2.0
1.6～1.8万枚	3,146	▲ 4.8	▲ 1.4	2.2
1.8～2.0万枚	2,755	▲ 4.7	▲ 1.4	2.0
2.0～2.2万枚	2,325	▲ 4.5	▲ 1.3	2.1
2.2～2.4万枚	1,779	▲ 4.4	▲ 1.4	2.0
2.4～2.6万枚	1,416	▲ 4.2	▲ 1.3	2.0
2.6～2.8万枚	1,247	▲ 4.6	▲ 1.6	1.7
2.8～3.0万枚	980	▲ 4.5	▲ 1.5	1.6
3.0～3.5万枚	1,633	▲ 4.4	▲ 1.5	1.6
3.5～4.0万枚	1,033	▲ 4.4	▲ 1.5	1.3
4.0～5.0万枚	1,056	▲ 4.7	▲ 1.5	1.3
5.0万枚以上	931	▲ 4.8	▲ 1.9	0.9

■1施設当たり処方箋枚数階級別1施設当たり処方箋枚数の伸び率のパーセンタイル値



注 平成23年度の1施設当たり処方箋枚数規模階級で保険薬局を分類し、平成24年度の1施設当たり医科の処方箋枚数の伸び率(対前年度比)の分布状況をみたものである。