

施設単位でみる医療費等の分布の状況  
～ 医科病院、医科診療所、歯科診療所、保険薬局～  
(平成23年度版)

平成24(2012)年12月  
厚生労働省保険局調査課

## <趣旨>

「医療費の動向」(MEDIAS)では、医療機関種類別に1施設当たりでみた医療費データの平均等を公表しているところであるが、各医療機関等の規模や状況は様々であるので、平均以外の分布状況を把握することも重要である。本資料は1施設当たり医療費データの分布状況を平均に加え、ヒストグラムや標準偏差、パーセンタイル値等で示すものである。

\* 医療費の動向 ( [http://www.mhlw.go.jp/bunya/iryuhoken/database/zenpan/iryuu\\_doukou.html](http://www.mhlw.go.jp/bunya/iryuhoken/database/zenpan/iryuu_doukou.html) )

## <集計対象とした医科病院、医科診療所、歯科診療所、保険薬局>

### ○ 医科病院 (計・入院・入院外)

#### ・ 年度データ

計 : 年度の各月 (12ヶ月) で入院と入院外の合計の件数、受診延日数、医療費がいずれも正值の病院

入院 : 年度の各月 (12ヶ月) で入院の件数、受診延日数、医療費がいずれも正值の病院

入院外 : 年度の各月 (12ヶ月) で入院外の件数、受診延日数、医療費がいずれも正值の病院

#### ・ 伸び率 (対前年度比) データ

計 : 当年度と前年度の各月 (24ヶ月) で入院と入院外の合計の件数、受診延日数、医療費がいずれも正值の病院

入院 : 当年度と前年度の各月 (24ヶ月) で入院の件数、受診延日数、医療費がいずれも正值の病院

入院外 : 当年度と前年度の各月 (24ヶ月) で入院外の件数、受診延日数、医療費がいずれも正值の病院

### ○ 医科診療所、歯科診療所

#### ・ 年度データ

年度の各月 (12ヶ月) で入院と入院外の合計の件数、受診延日数、医療費がいずれも正值の診療所

#### ・ 伸び率 (対前年度比) データ

当年度と前年度の各月 (24ヶ月) で入院と入院外の合計の件数、受診延日数、医療費がいずれも正值の診療所

### ○ 保険薬局

#### ・ 年度データ

年度の各月 (12ヶ月) の件数、処方箋枚数、医療費がいずれも正值の保険薬局

#### ・ 伸び率 (対前年度比) データ

当年度と前年度の各月 (24ヶ月) の件数、処方箋枚数、医療費がいずれも正值の保険薬局

## <目次>

	ページ
1 医科病院	
1-1 医科病院計	
(1-1-1) 1施設当たり医療費の分布統計(医科病院計)	1
(1-1-2) 1施設当たり医療費の伸び率(対前年度比)の分布統計(医科病院計)	1
(1-1-3) 1施設当たり医療費階級別にみた1施設当たり医療費の伸び率(対前年度比)の分布統計(医科病院計)	2
1-2 医科病院入院	
(1-2-1) 1施設当たり医療費の分布統計(医科病院入院)	3
(1-2-2) 1施設当たり医療費の伸び率(対前年度比)の分布統計(医科病院入院)	3
(1-2-3) 1施設当たり受診延日数の分布統計(医科病院入院)	4
(1-2-4) 1施設当たり受診延日数の伸び率(対前年度比)の分布統計(医科病院入院)	4
(1-2-5) 1施設当たり医療費階級別にみた1施設当たり医療費の伸び率(対前年度比)の分布統計(医科病院入院)	5
(1-2-6) 1施設当たり受診延日数階級別にみた1施設当たり受診延日数の伸び率(対前年度比)の分布統計(医科病院入院)	6
1-3 医科病院入院外	
(1-3-1) 1施設当たり医療費の分布統計(医科病院入院外)	7
(1-3-2) 1施設当たり医療費の伸び率(対前年度比)の分布統計(医科病院入院外)	7
(1-3-3) 1施設当たり受診延日数の分布統計(医科病院入院外)	8
(1-3-4) 1施設当たり受診延日数の伸び率(対前年度比)の分布統計(医科病院入院外)	8
(1-3-5) 1施設当たり医療費階級別にみた1施設当たり医療費の伸び率(対前年度比)の分布統計(医科病院入院外)	9
(1-3-6) 1施設当たり受診延日数階級別にみた1施設当たり受診延日数の伸び率(対前年度比)の分布統計(医科病院入院外)	10
2 医科診療所	
(2-1) 1施設当たり医療費の分布統計(医科診療所)	11
(2-2) 1施設当たり医療費の伸び率(対前年度比)の分布統計(医科診療所)	11
(2-3) 1施設当たり受診延日数の分布統計(医科診療所)	12
(2-4) 1施設当たり受診延日数の伸び率(対前年度比)の分布統計(医科診療所)	12
(2-5) 1施設当たり医療費階級別にみた1施設当たり医療費の伸び率(対前年度比)の分布統計(医科診療所)	13
(2-6) 1施設当たり受診延日数階級別にみた1施設当たり受診延日数の伸び率(対前年度比)の分布統計(医科診療所)	14
3 歯科診療所	
(3-1) 1施設当たり医療費の分布統計(歯科診療所)	15
(3-2) 1施設当たり医療費の伸び率(対前年度比)の分布統計(歯科診療所)	15
(3-3) 1施設当たり受診延日数の分布統計(歯科診療所)	16
(3-4) 1施設当たり受診延日数の伸び率(対前年度比)の分布統計(歯科診療所)	16
(3-5) 1施設当たり医療費階級別にみた1施設当たり医療費の伸び率(対前年度比)の分布統計(歯科診療所)	17
(3-6) 1施設当たり受診延日数階級別にみた1施設当たり受診延日数の伸び率(対前年度比)の分布統計(歯科診療所)	18
4 保険薬局	
(4-1) 1施設当たり医療費の分布統計(保険薬局)	19
(4-2) 1施設当たり医療費の伸び率(対前年度比)の分布統計(保険薬局)	19
(4-3) 1施設当たり処方箋枚数の分布統計(保険薬局)	20
(4-4) 1施設当たり処方箋枚数の伸び率(対前年度比)の分布統計(保険薬局)	20
(4-5) 1施設当たり医療費階級別にみた1施設当たり医療費の伸び率(対前年度比)の分布統計(保険薬局)	21
(4-6) 1施設当たり処方箋枚数階級別にみた1施設当たり処方箋枚数の伸び率(対前年度比)の分布統計(保険薬局)	22

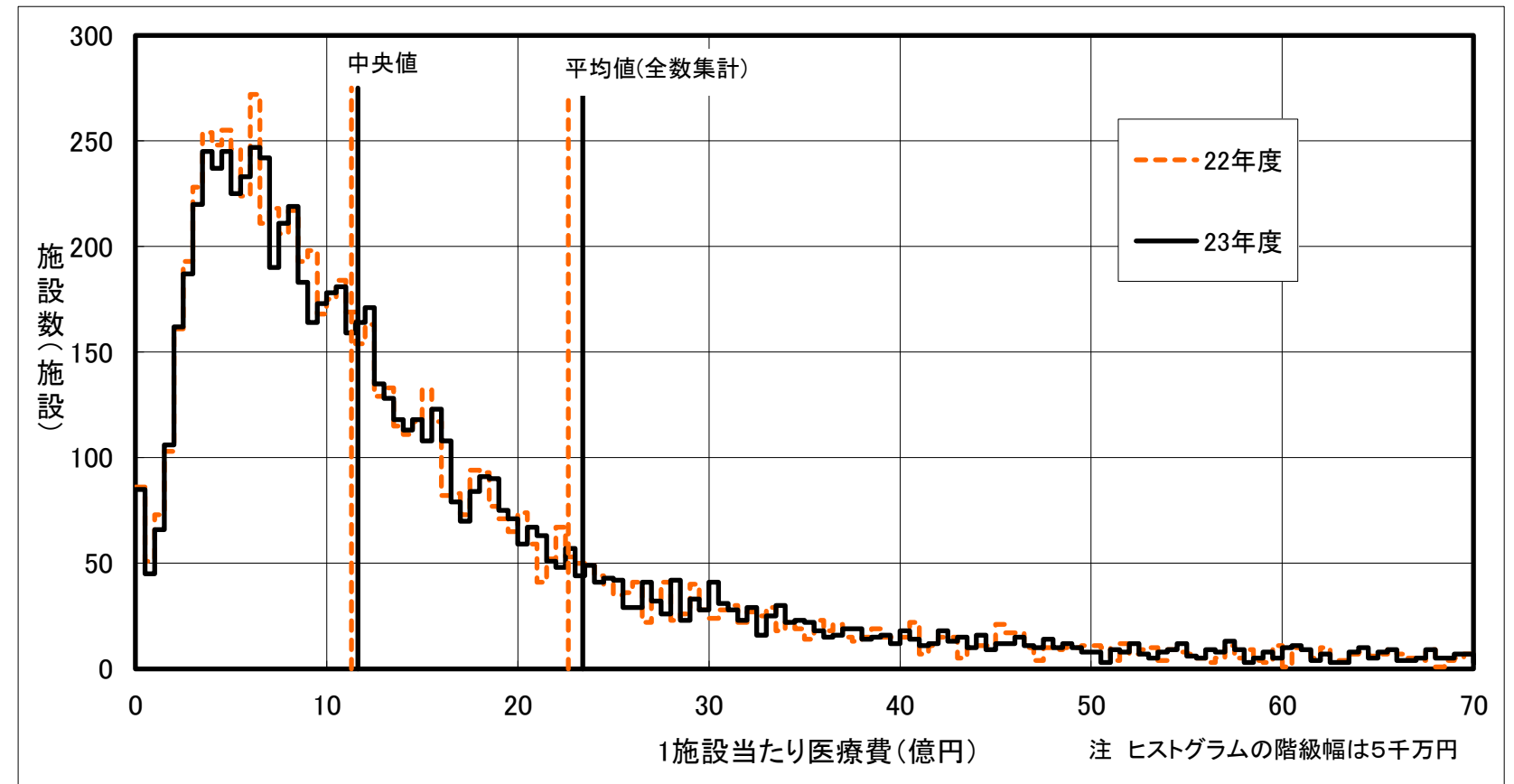
# 1 医科病院

## 1-1 医科病院計

(1-1-1) 1施設当たり医療費の分布統計(医科病院計)

		1施設当たり医療費		
		平成21年度	平成22年度	平成23年度
施設数		8,623	8,528	8,481
平均		21.48 億円	22.83 億円	23.49 億円
標準偏差		33.57 億円	36.11 億円	37.39 億円
変動係数		1.563	1.582	1.592
パーセンタイル値	25%	5.74 億円	6.01 億円	6.13 億円
	50%(中央値)	10.77 億円	11.30 億円	11.62 億円
	75%	21.12 億円	22.15 億円	22.68 億円
全数集計による平均値		21.24 億円	22.64 億円	23.40 億円

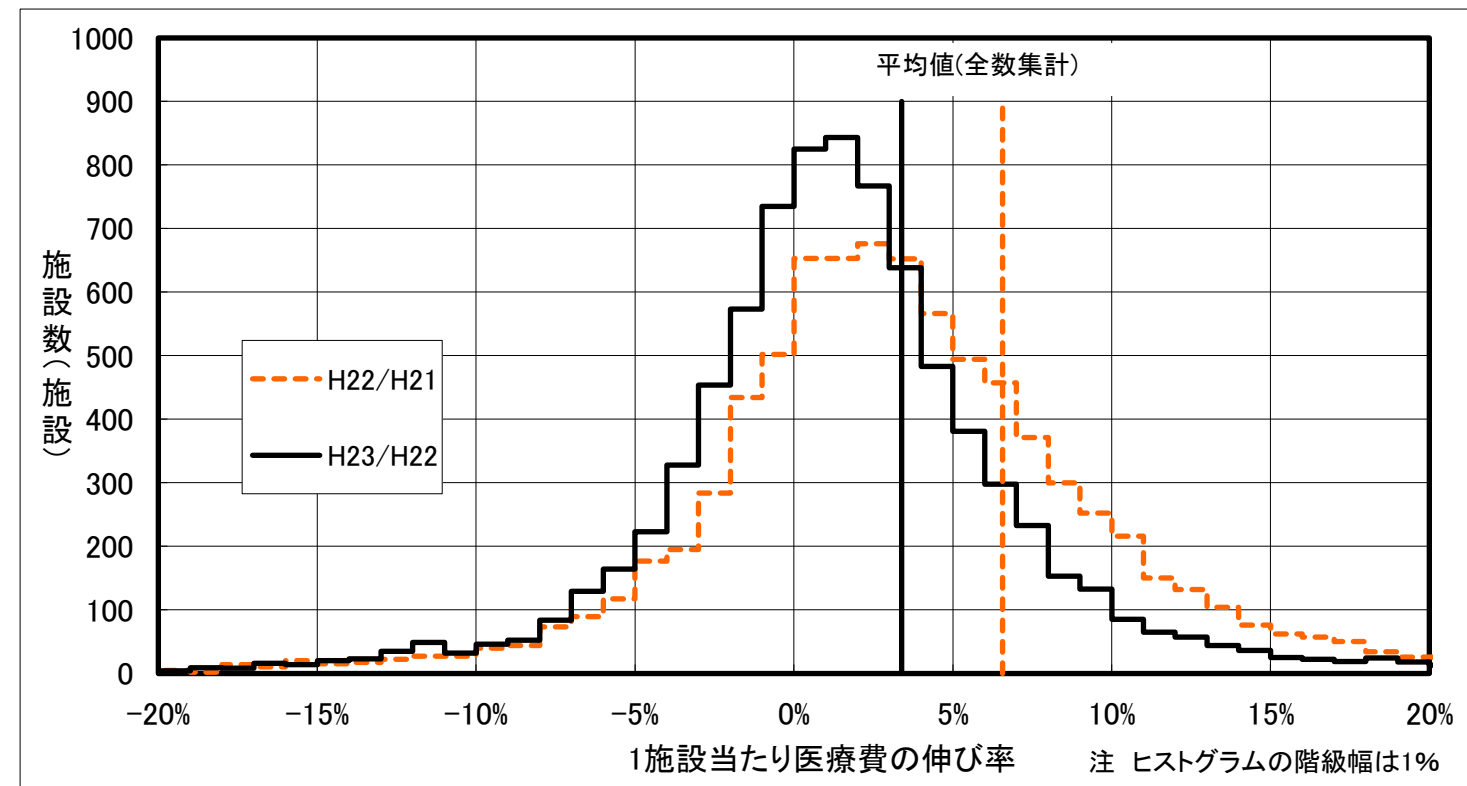
■ 1施設当たり医療費階級別施設数(医科病院計)



(1-1-2) 1施設当たり医療費の伸び率(対前年度比)の分布統計(医科病院計)

		1施設当たり医療費の伸び率	
		平成22年度	平成23年度
施設数		8,433	8,396
パーセンタイル値	25%	▲ 0.1 %	▲ 1.4 %
	50%(中央値)	3.1 %	1.3 %
	75%	7.0 %	4.3 %
全数集計による平均値		6.6 %	3.4 %

■ 1施設当たり医療費の伸び率階級別施設数(医科病院計)

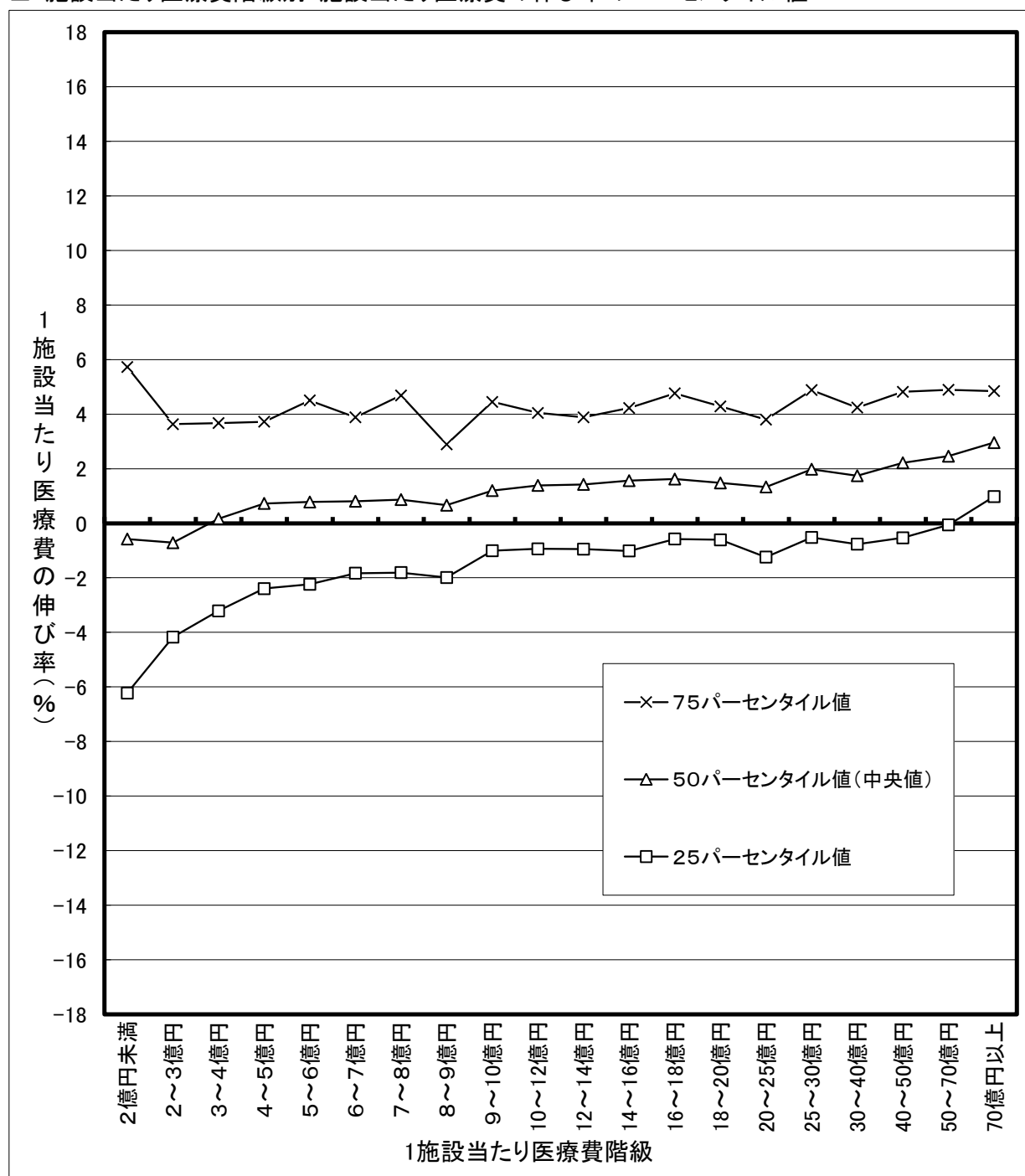


(1-1-3) 1施設当たり医療費階級別にみた1施設当たり医療費の伸び率(対前年度比)の分布統計(医科病院計)

平成22年度→平成23年度

1施設当たり医療費階級	施設数	パーセンタイル値		
		25%	50% 中央値	75%
2億円未満	290	▲ 6.2	▲ 0.6	5.7
2～3億円	342	▲ 4.2	▲ 0.7	3.6
3～4億円	475	▲ 3.2	0.2	3.7
4～5億円	488	▲ 2.4	0.7	3.7
5～6億円	466	▲ 2.2	0.8	4.5
6～7億円	476	▲ 1.8	0.8	3.9
7～8億円	416	▲ 1.8	0.9	4.7
8～9億円	404	▲ 2.0	0.7	2.9
9～10億円	362	▲ 1.0	1.2	4.4
10～12億円	672	▲ 0.9	1.4	4.0
12～14億円	531	▲ 0.9	1.4	3.9
14～16億円	475	▲ 1.0	1.6	4.2
16～18億円	329	▲ 0.6	1.6	4.8
18～20億円	302	▲ 0.6	1.5	4.3
20～25億円	524	▲ 1.2	1.3	3.8
25～30億円	323	▲ 0.5	2.0	4.9
30～40億円	411	▲ 0.8	1.7	4.2
40～50億円	240	▲ 0.5	2.2	4.8
50～70億円	268	▲ 0.1	2.5	4.9
70億円以上	602	1.0	3.0	4.8

■1施設当たり医療費階級別1施設当たり医療費の伸び率のパーセンタイル値



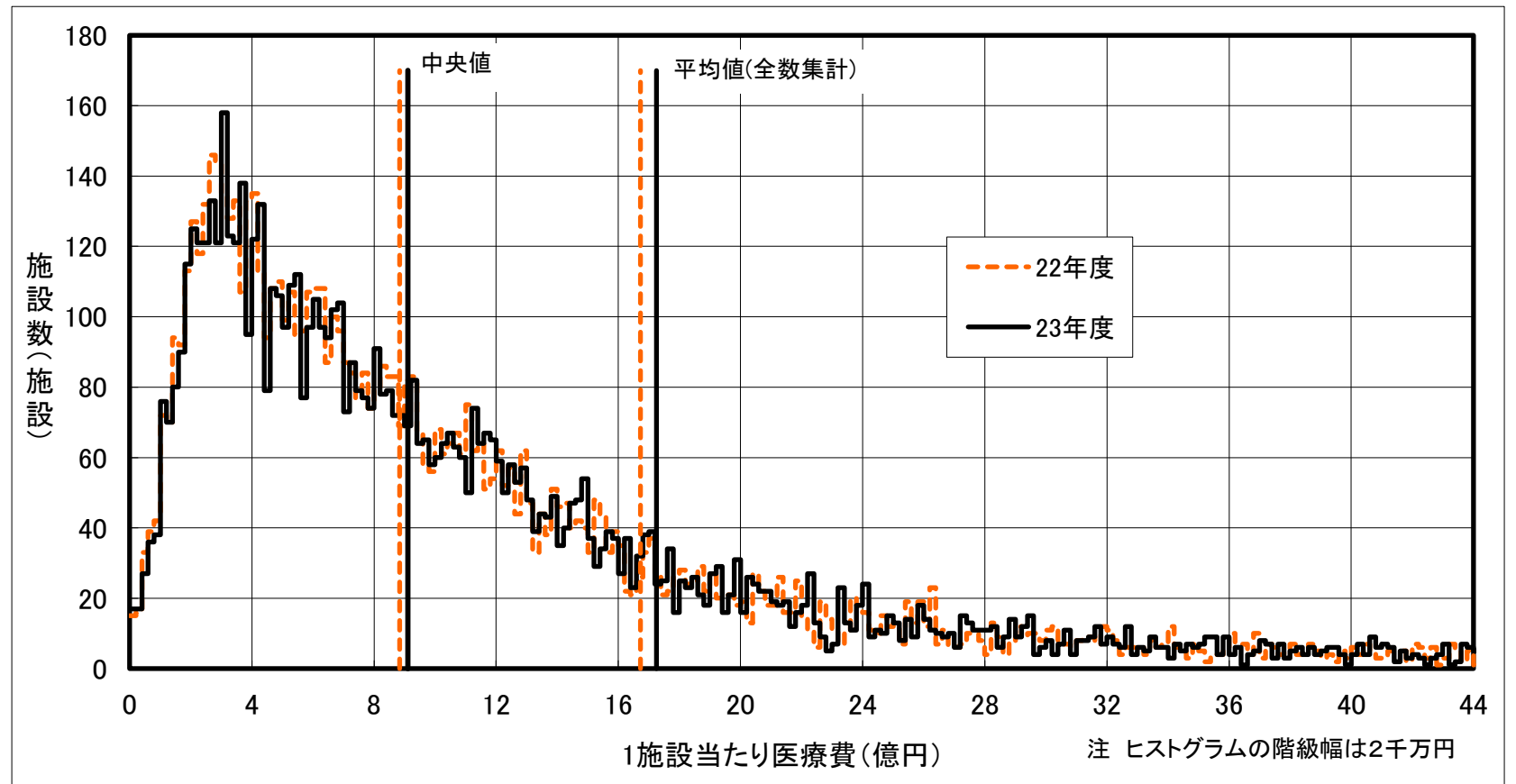
注 平成22年度の1施設当たり医科医療費階級で医科病院を分類し、平成23年度の1施設当たり医科医療費の伸び率(対前年度比)の分布状況をみたものである。

# 1-2 医科病院入院

(1-2-1) 1施設当たり医療費の分布統計(医科病院入院)

		1施設当たり医療費		
		平成21年度	平成22年度	平成23年度
施設数		8,480	8,409	8,362
平均		15.99 億円	17.08 億円	17.56 億円
標準偏差		24.00 億円	26.01 億円	26.79 億円
変動係数		1.501	1.522	1.525
パーセンタイル値	25%	4.14 億円	4.34 億円	4.43 億円
	50%(中央値)	8.42 億円	8.84 億円	9.11 億円
	75%	16.28 億円	17.19 億円	17.67 億円
全数集計による平均値		15.56 億円	16.72 億円	17.25 億円

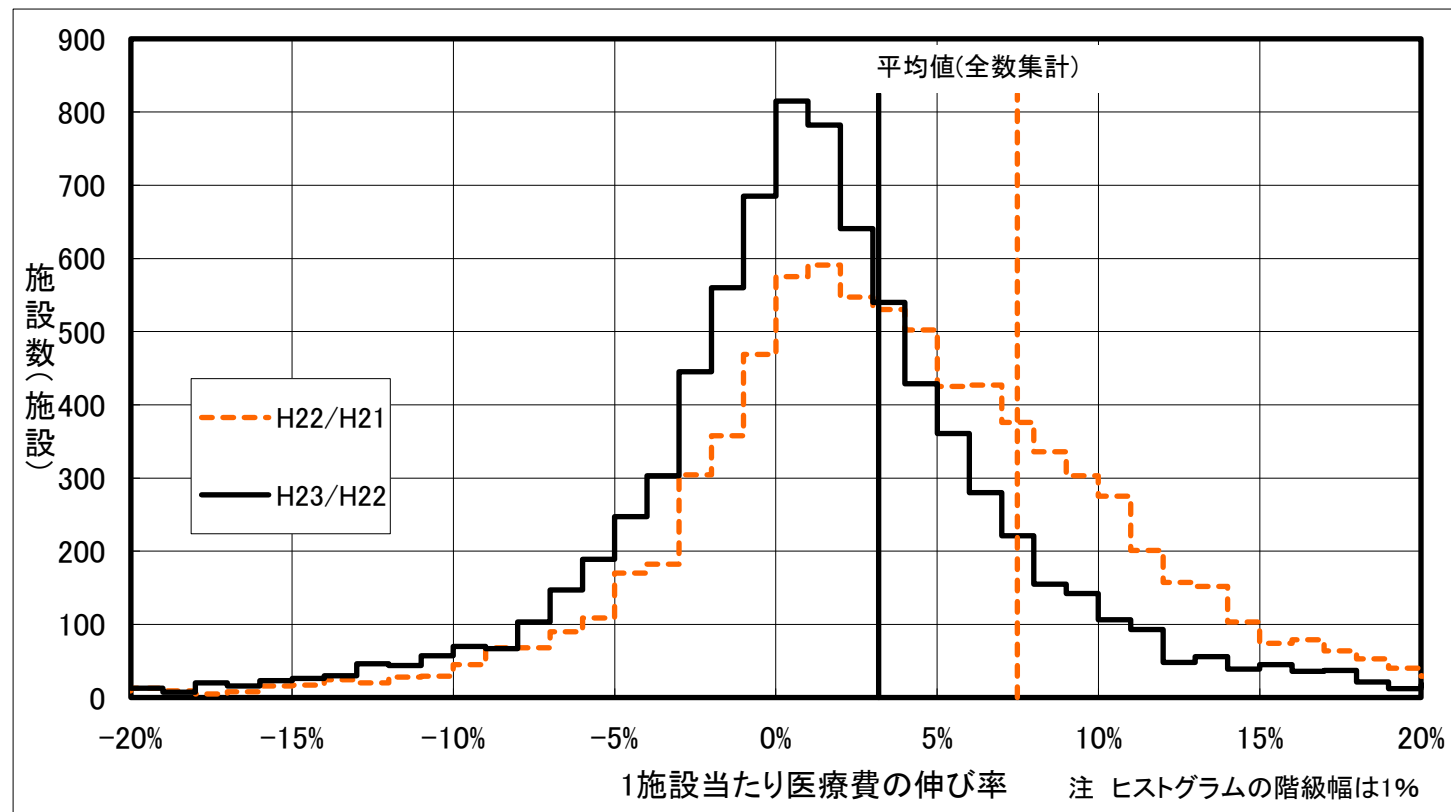
■ 1施設当たり医療費階級別施設数(医科病院入院)



(1-2-2) 1施設当たり医療費の伸び率(対前年度比)の分布統計(医科病院入院)

		1施設当たり医療費の伸び率	
		平成22年度	平成23年度
施設数		8,306	8,268
パーセンタイル値	25%	▲ 0.1 %	▲ 1.8 %
	50%(中央値)	3.6 %	1.1 %
	75%	8.4 %	4.5 %
全数集計による平均値		7.5 %	3.2 %

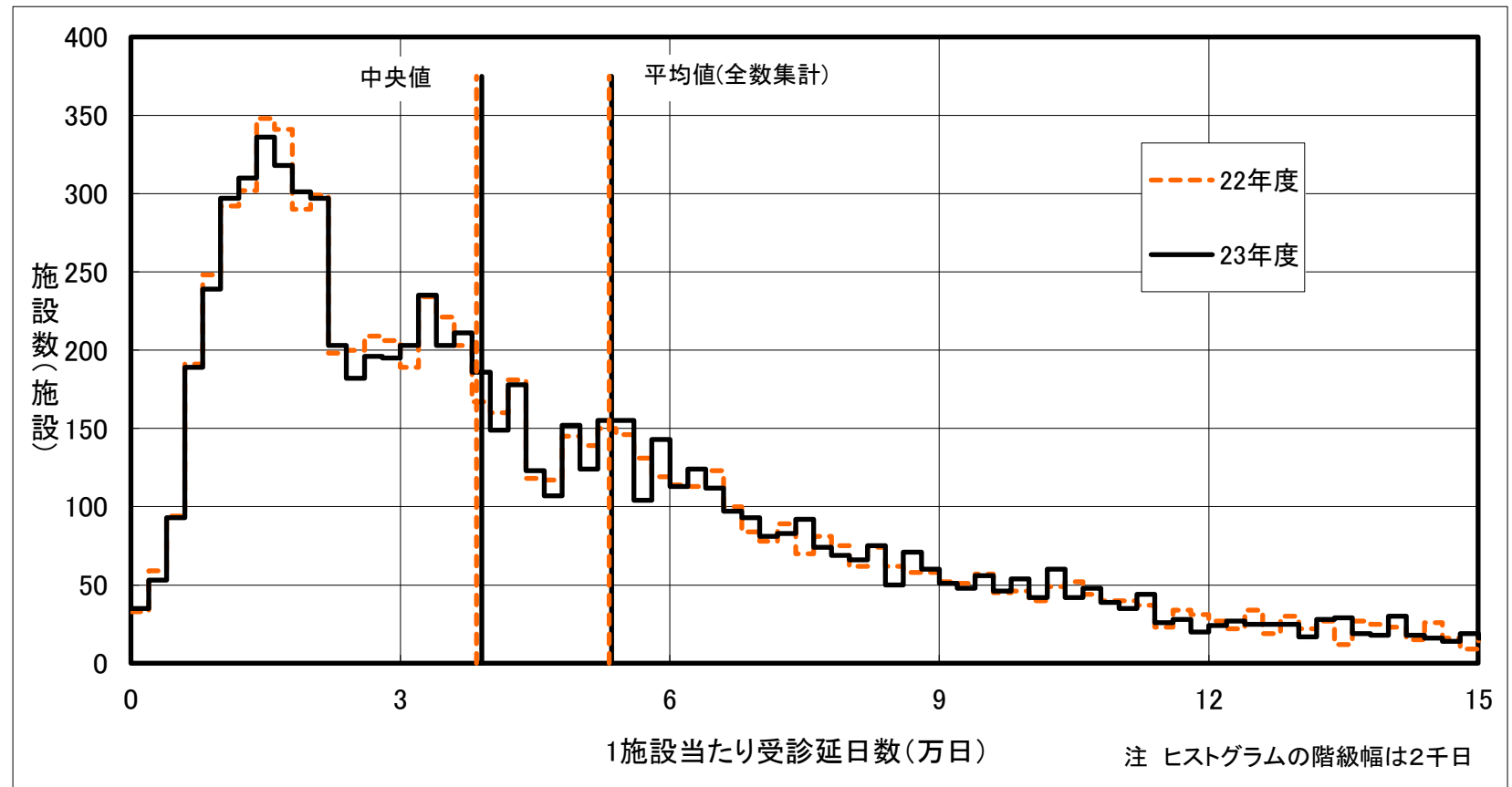
■ 1施設当たり医療費の伸び率階級別施設数(医科病院入院)



(1-2-3) 1施設当たり受診延日数の分布統計(医科病院入院)

		1施設当たり受診延日数		
		平成21年度	平成22年度	平成23年度
施設数		8,480	8,409	8,362
平均		5.37 万日	5.44 万日	5.46 万日
標準偏差		5.03 万日	5.07 万日	5.06 万日
変動係数		0.937	0.932	0.927
パーセンタイル値	25%	1.90 万日	1.93 万日	1.94 万日
	50%(中央値)	3.77 万日	3.85 万日	3.91 万日
	75%	7.03 万日	7.11 万日	7.16 万日
全数集計による平均値		5.22 万日	5.32 万日	5.35 万日

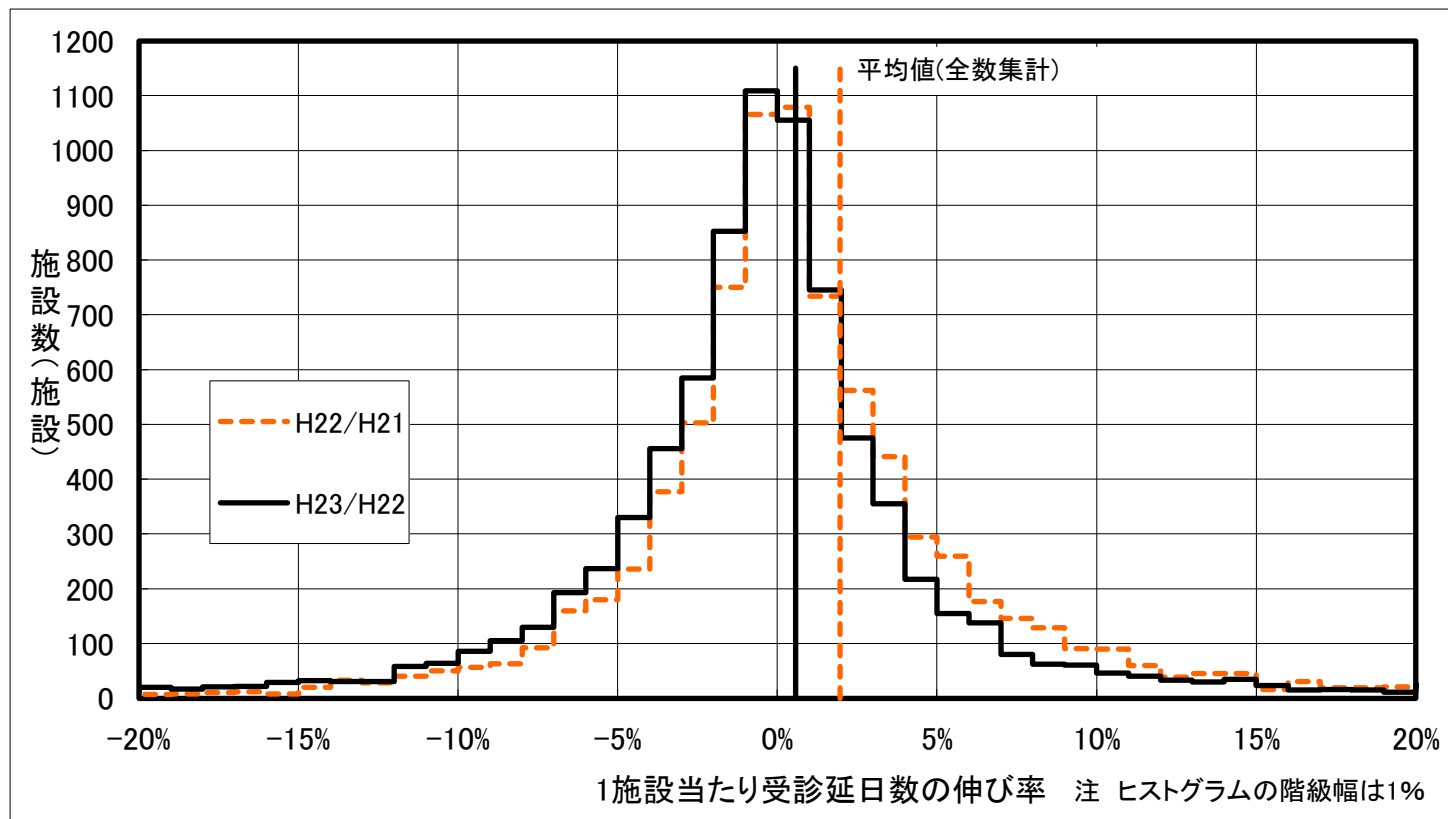
■ 1施設当たり受診延日数階級別施設数(医科病院入院)



(1-2-4) 1施設当たり受診延日数の伸び率(対前年度比)の分布統計(医科病院入院)

		1施設当たり受診延日数の伸び率	
		平成22年度	平成23年度
施設数		8,306	8,268
パーセンタイル値	25%	▲ 1.8 %	▲ 2.8 %
	50%(中央値)	0.3 %	▲ 0.3 %
	75%	3.1 %	1.8 %
全数集計による平均値		2.0 %	0.6 %

■ 1施設当たり受診延日数の伸び率階級別施設数(医科病院入院)

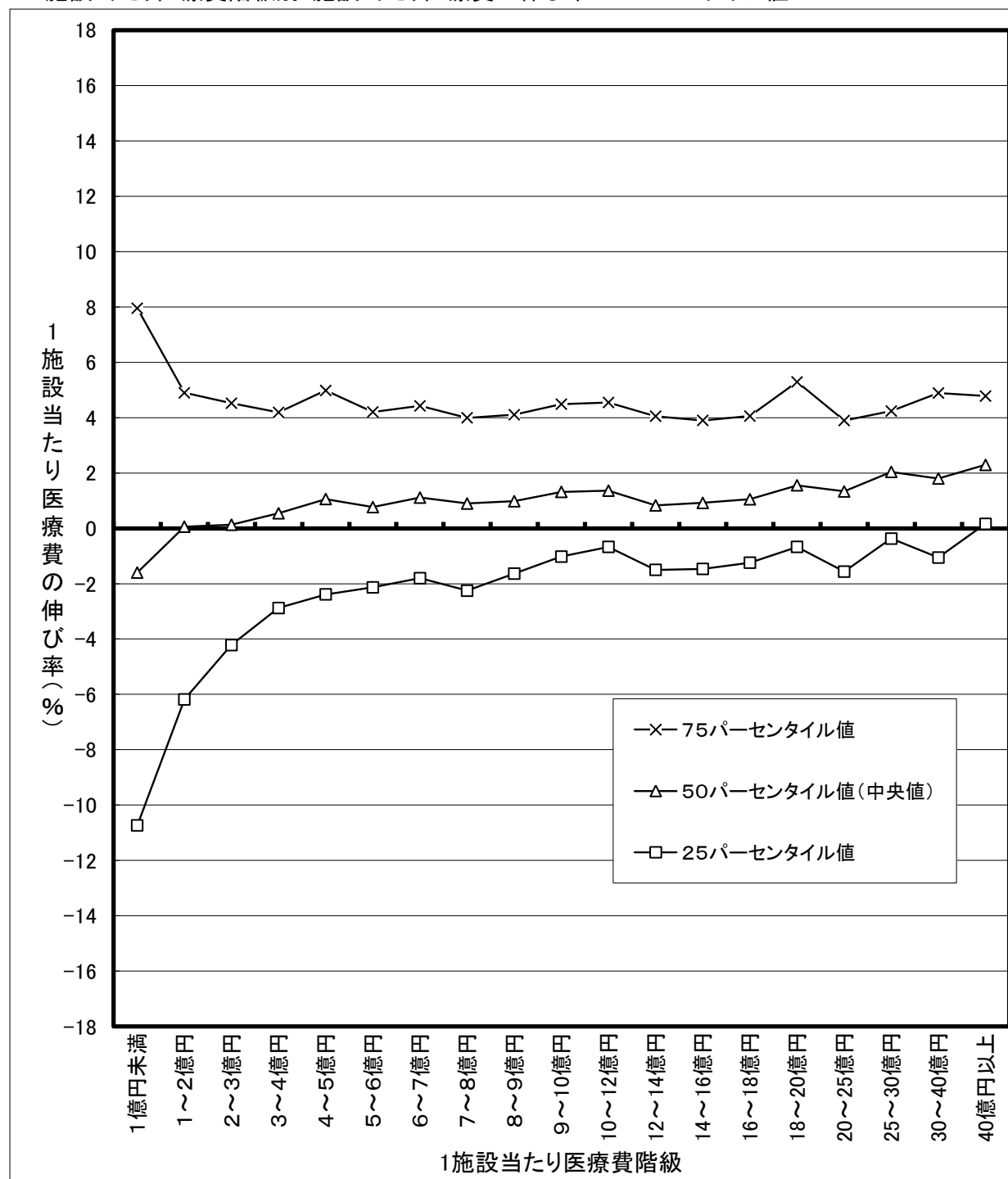


(1-2-5) 1施設当たり医療費階級別にみた1施設当たり医療費の伸び率(対前年度比)の分布統計(医科病院入院)

平成22年度→平成23年度

1施設当たり医療費階級	施設数	パーセンタイル値		
		25%	50% 中央値	75%
1億円未満	126	▲10.7	▲1.6	8.0
1～2億円	416	▲6.2	0.1	4.9
2～3億円	657	▲4.2	0.1	4.5
3～4億円	625	▲2.9	0.5	4.2
4～5億円	550	▲2.4	1.1	5.0
5～6億円	498	▲2.1	0.8	4.2
6～7億円	489	▲1.8	1.1	4.4
7～8億円	396	▲2.3	0.9	4.0
8～9億円	398	▲1.6	1.0	4.1
9～10億円	340	▲1.0	1.3	4.5
10～12億円	622	▲0.7	1.4	4.5
12～14億円	484	▲1.5	0.8	4.1
14～16億円	408	▲1.5	0.9	3.9
16～18億円	269	▲1.2	1.0	4.1
18～20億円	233	▲0.7	1.6	5.3
20～25億円	394	▲1.6	1.3	3.9
25～30億円	257	▲0.4	2.0	4.2
30～40億円	314	▲1.1	1.8	4.9
40億円以上	792	0.2	2.3	4.8

■1施設当たり医療費階級別1施設当たり医療費の伸び率のパーセンタイル値



注 平成22年度の1施設当たり医科入院医療費階級で医科病院を分類し、平成23年度の1施設当たり医科入院医療費の伸び率(対前年度比)の分布状況をみたものである。

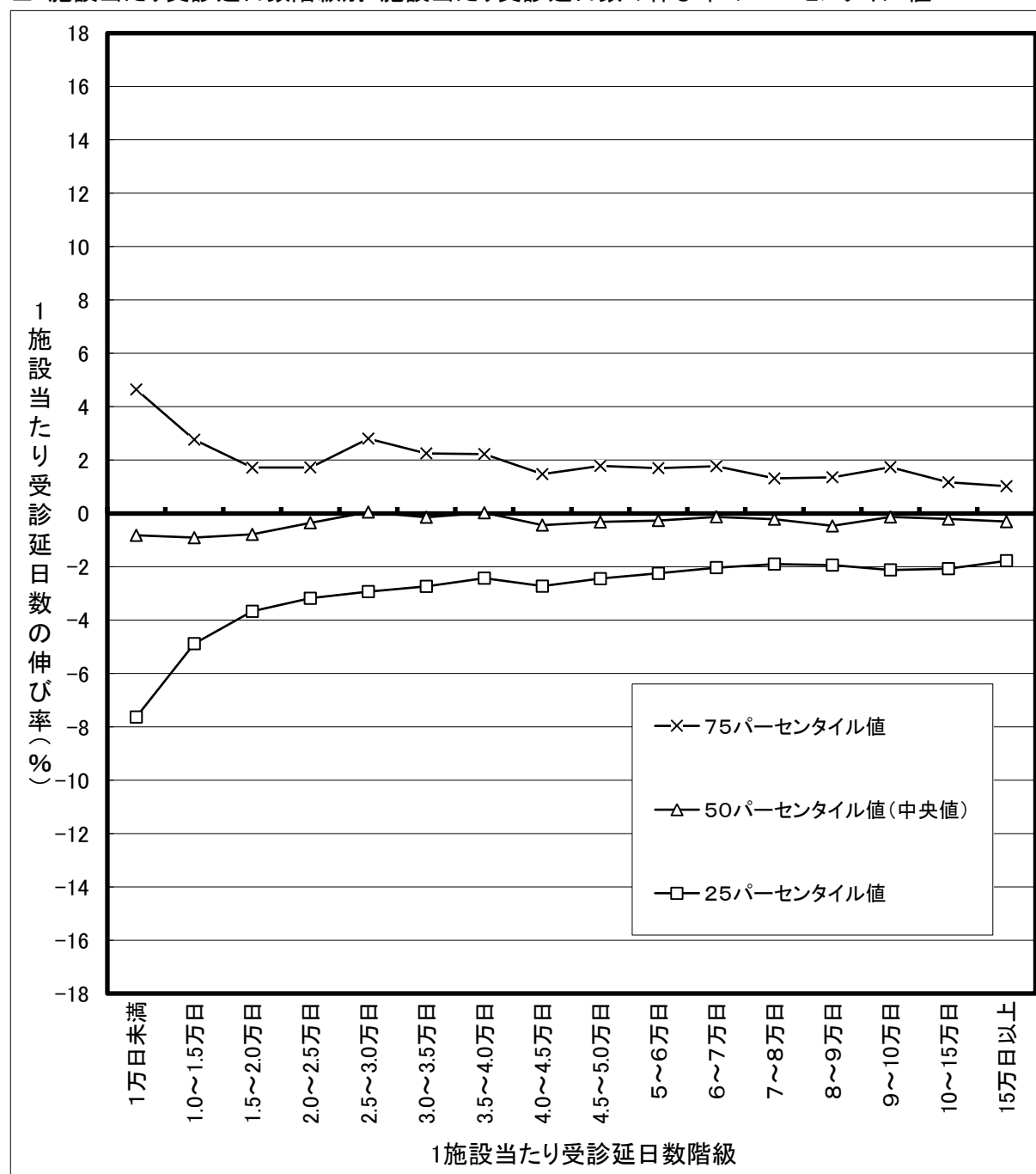


(1-2-6) 1施設当たり受診延日数階級別にみた1施設当たり受診延日数の伸び率(対前年度比)の分布統計(医科病院入院)

平成22年度→平成23年度

1施設当たり 受診延日数階級	施設数	パーセンタイル値		
		25%	50% 中央値	75%
1万日未満	579	▲ 7.6	▲ 0.8	4.6
1.0～1.5万日	756	▲ 4.9	▲ 0.9	2.8
1.5～2.0万日	788	▲ 3.7	▲ 0.8	1.7
2.0～2.5万日	590	▲ 3.2	▲ 0.3	1.7
2.5～3.0万日	501	▲ 2.9	0.1	2.8
3.0～3.5万日	535	▲ 2.7	▲ 0.1	2.3
3.5～4.0万日	465	▲ 2.4	0.0	2.2
4.0～4.5万日	407	▲ 2.7	▲ 0.4	1.5
4.5～5.0万日	307	▲ 2.4	▲ 0.3	1.8
5～6万日	679	▲ 2.2	▲ 0.3	1.7
6～7万日	532	▲ 2.0	▲ 0.1	1.8
7～8万日	390	▲ 1.9	▲ 0.2	1.3
8～9万日	311	▲ 1.9	▲ 0.5	1.4
9～10万日	250	▲ 2.1	▲ 0.1	1.7
10～15万日	719	▲ 2.1	▲ 0.2	1.2
15万日以上	459	▲ 1.8	▲ 0.3	1.0

■ 1施設当たり受診延日数階級別1施設当たり受診延日数の伸び率のパーセンタイル値



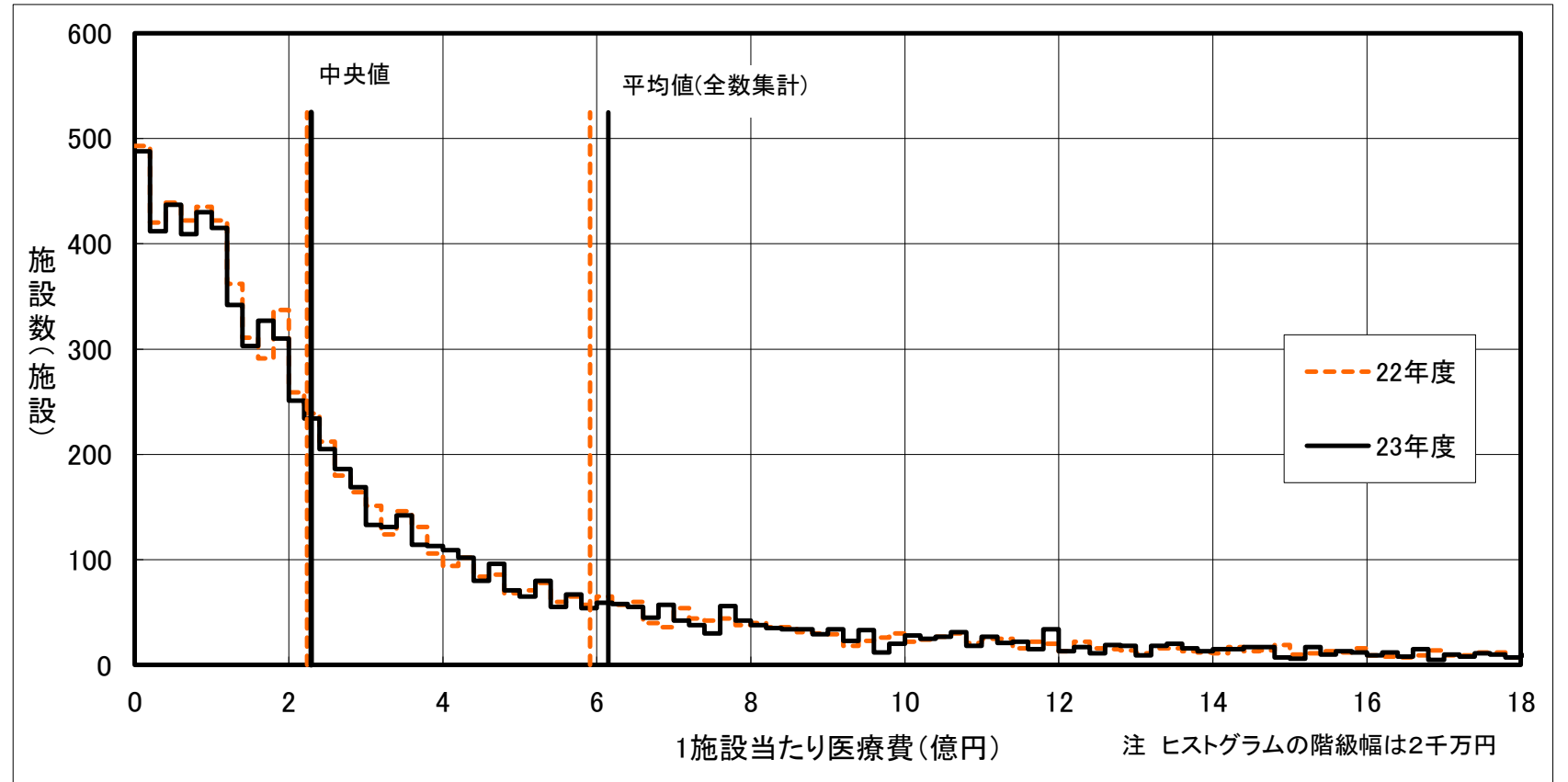
注 平成22年度の1施設当たり医科入院の受診延日数階級で医科病院を分類し、平成23年度の1施設当たり医科入院の受診延日数の伸び率(対前年度比)の分布状況をみたものである。

# 1-3 医科病院入院外

(1-3-1) 1施設当たり医療費の分布統計(医科病院入院外)

		1施設当たり医療費		
		平成21年度	平成22年度	平成23年度
施設数		8,583	8,493	8,449
平均		5.77 億円	5.99 億円	6.19 億円
標準偏差		10.65 億円	11.16 億円	11.71 億円
変動係数		1.846	1.862	1.891
パーセンタイル値	25%	0.93 億円	0.96 億円	0.97 億円
	50%(中央値)	2.19 億円	2.24 億円	2.29 億円
	75%	5.63 億円	5.85 億円	6.03 億円
全数集計による平均値		5.68 億円	5.92 億円	6.15 億円

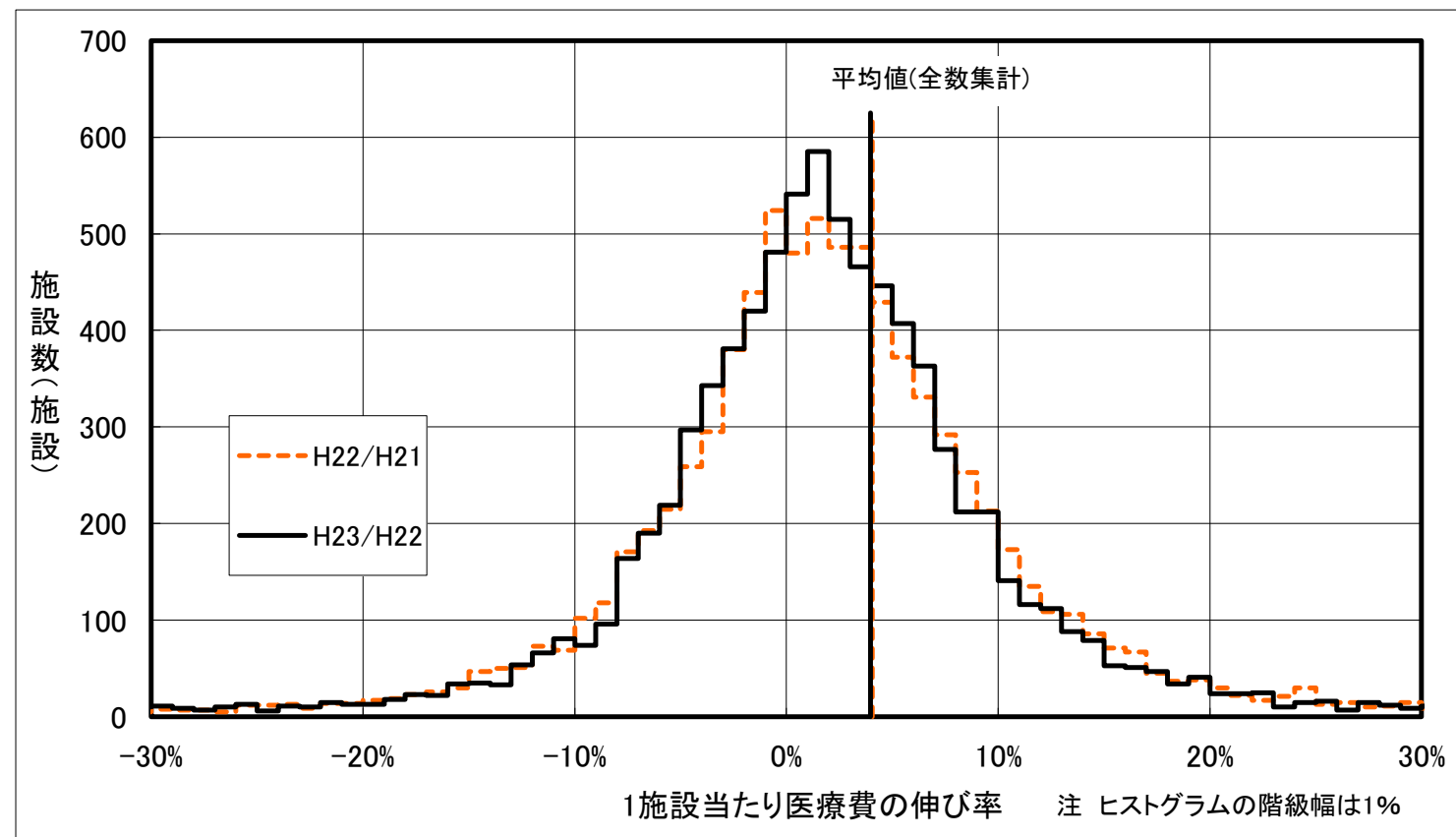
■ 1施設当たり医療費階級別施設数(医科病院入院外)



(1-3-2) 1施設当たり医療費の伸び率(対前年度比)の分布統計(医科病院入院外)

		1施設当たり医療費の伸び率	
		平成22年度	平成23年度
施設数		8,393	8,360
パーセンタイル値	25%	▲ 2.7 %	▲ 2.6 %
	50%(中央値)	1.8 %	1.7 %
	75%	6.7 %	6.1 %
全数集計による平均値		4.1 %	4.0 %

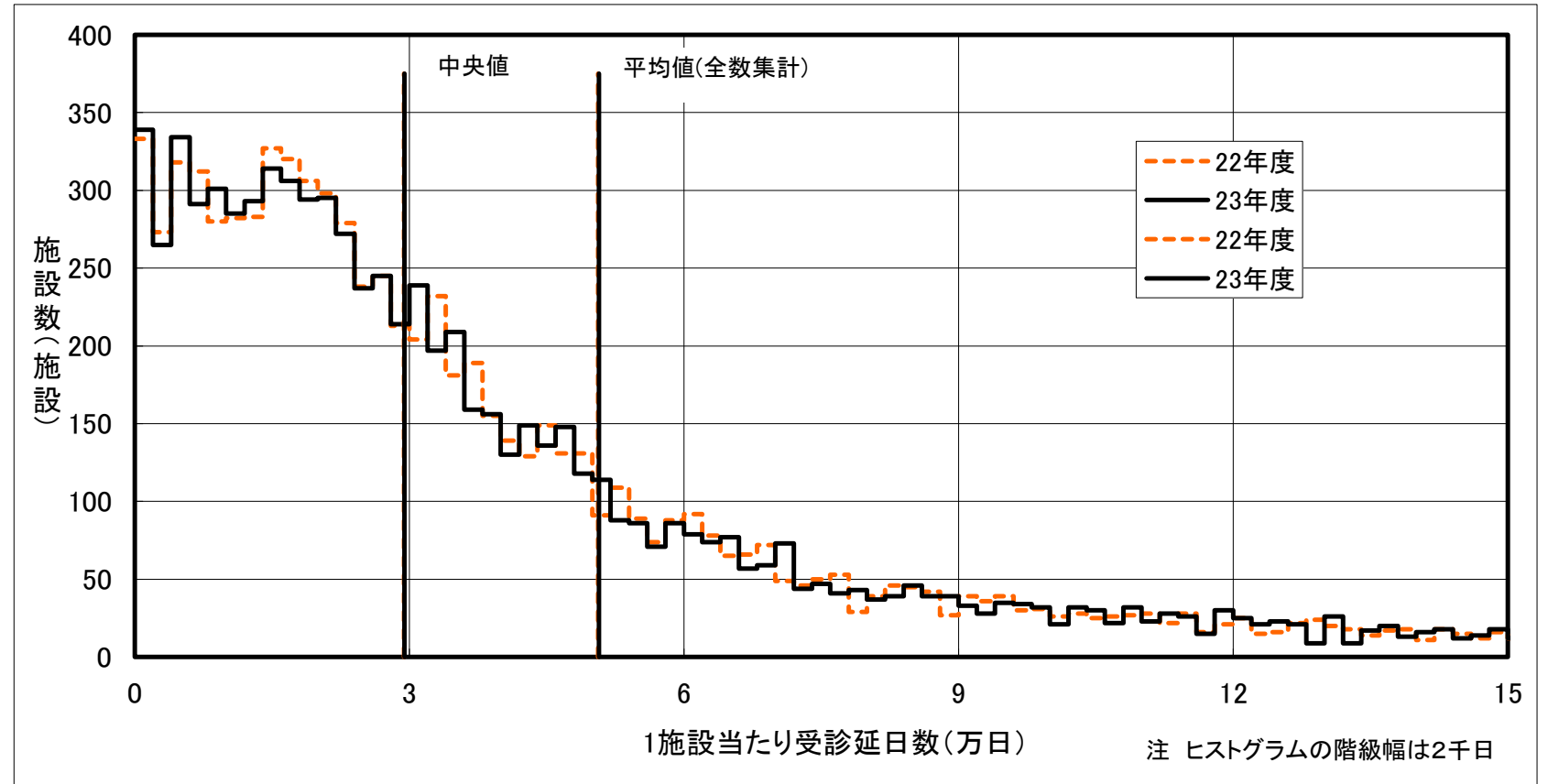
■ 1施設当たり医療費の伸び率階級別施設数(医科病院入院外)



(1-3-3) 1施設当たり受診延日数の分布統計(医科病院入院外)

		1施設当たり受診延日数		
		平成21年度	平成22年度	平成23年度
施設数		8,583	8,493	8,449
平均		5.29 万日	5.12 万日	5.11 万日
標準偏差		7.20 万日	6.71 万日	6.70 万日
変動係数		1.362	1.310	1.311
パーセンタイル値	25%	1.41 万日	1.43 万日	1.40 万日
	50%(中央値)	2.93 万日	2.94 万日	2.95 万日
	75%	5.97 万日	5.94 万日	5.91 万日
全数集計による平均値		5.21 万日	5.06 万日	5.07 万日

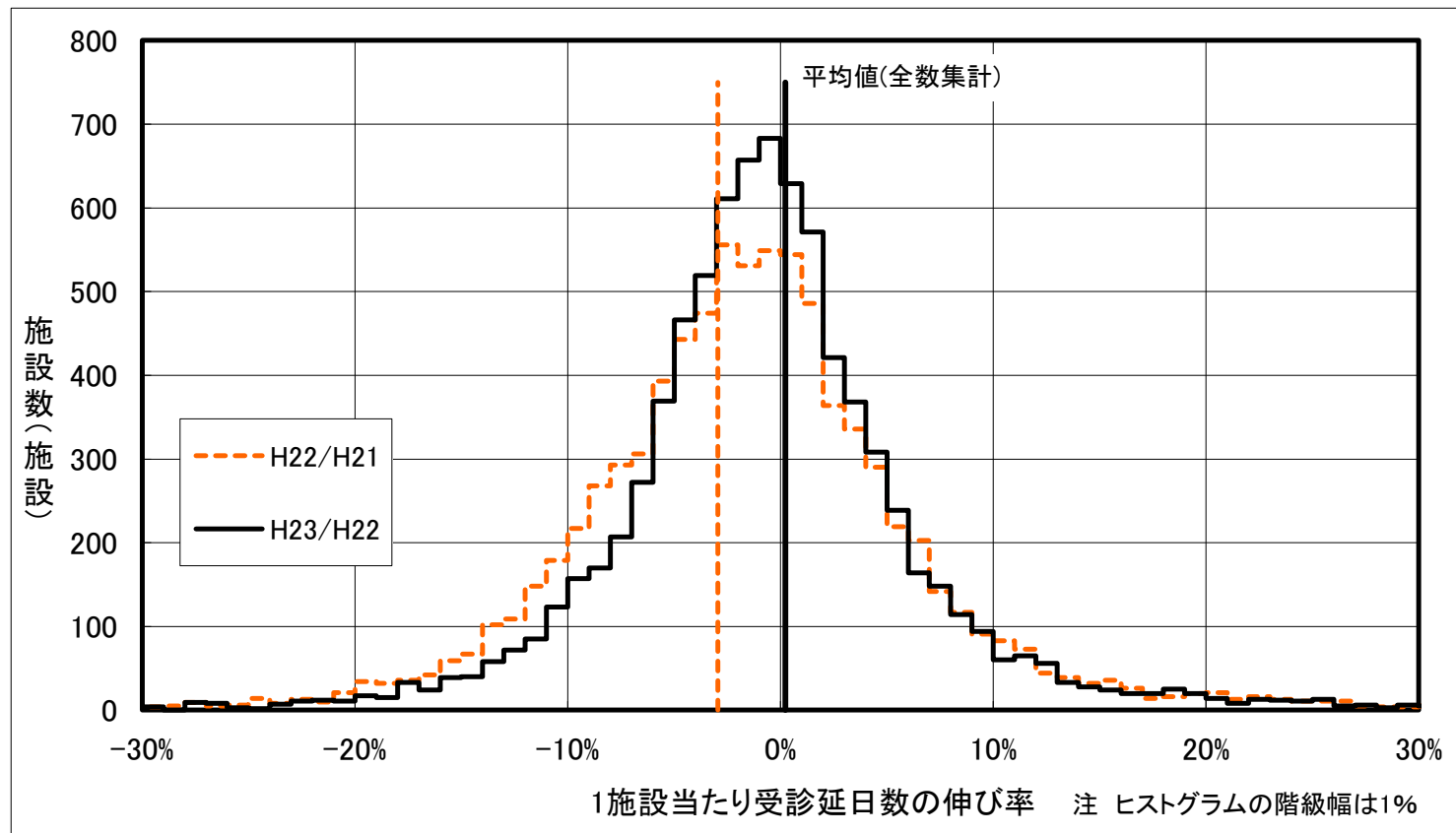
■ 1施設当たり受診延日数階級別施設数(医科病院入院外)



(1-3-4) 1施設当たり受診延日数の伸び率(対前年度比)の分布統計(医科病院入院外)

		1施設当たり受診延日数の伸び率	
		平成22年度	平成23年度
施設数		8,393	8,360
パーセンタイル値	25%	▲ 5.8 %	▲ 4.4 %
	50%(中央値)	▲ 1.5 %	▲ 0.8 %
	75%	2.7 %	2.7 %
全数集計による平均値		▲ 2.9 %	0.2 %

■ 1施設当たり受診延日数の伸び率階級別施設数(医科病院入院外)

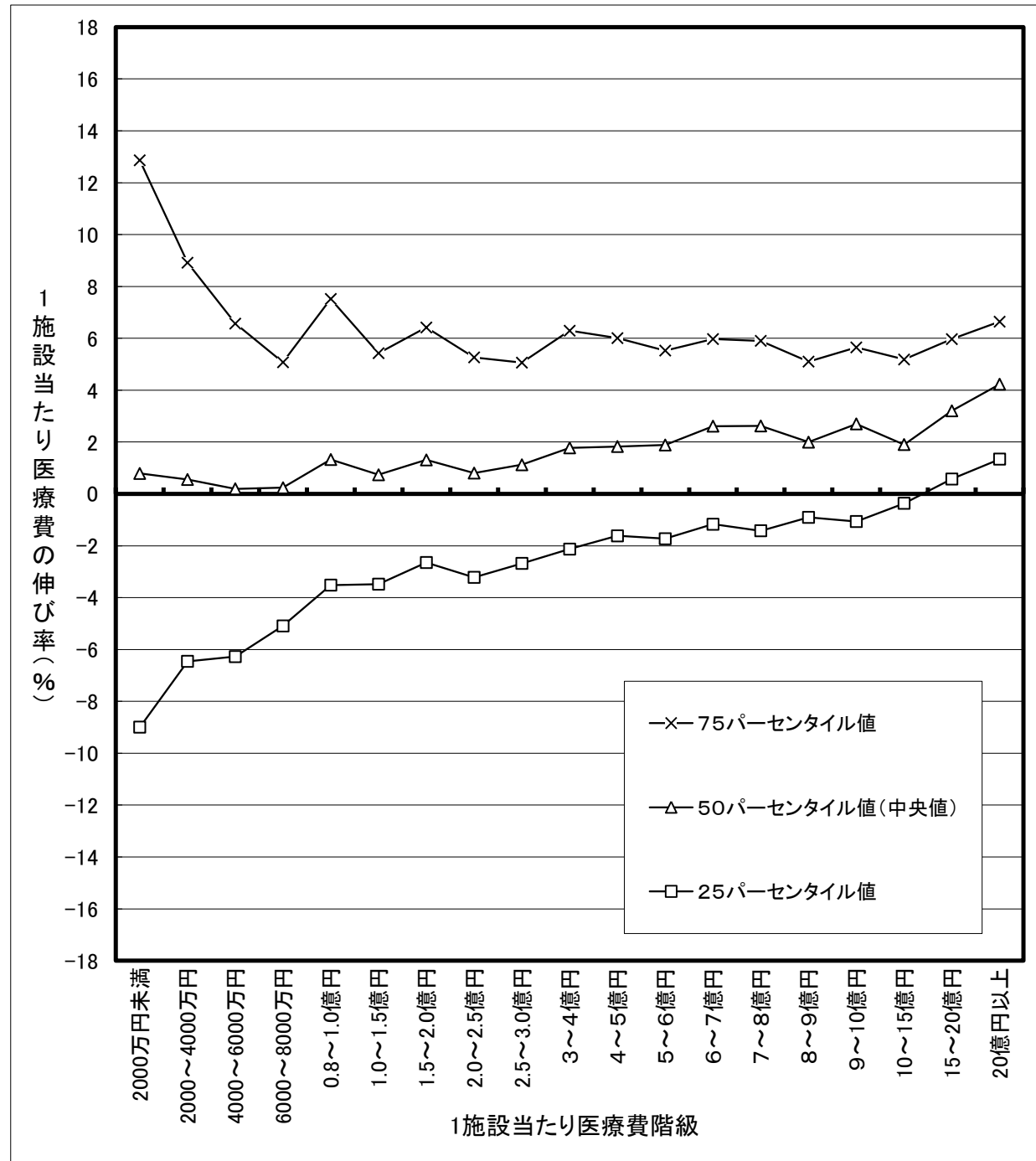


(1-3-5) 1施設当たり医療費階級別にみた1施設当たり医療費の伸び率(対前年度比)の分布統計(医科病院入院外)

平成22年度→平成23年度

1施設当たり医療費階級	施設数	パーセンタイル値		
		25%	50% 中央値	75%
2000万円未満	478	▲ 9.0	0.8	12.9
2000～4000万円	412	▲ 6.5	0.6	8.9
4000～6000万円	429	▲ 6.3	0.2	6.6
6000～8000万円	413	▲ 5.1	0.2	5.1
0.8～1.0億円	429	▲ 3.5	1.3	7.5
1.0～1.5億円	921	▲ 3.5	0.7	5.4
1.5～2.0億円	768	▲ 2.6	1.3	6.4
2.0～2.5億円	595	▲ 3.2	0.8	5.3
2.5～3.0億円	446	▲ 2.7	1.1	5.1
3～4億円	650	▲ 2.1	1.8	6.3
4～5億円	427	▲ 1.6	1.8	6.0
5～6億円	325	▲ 1.7	1.9	5.5
6～7億円	258	▲ 1.2	2.6	6.0
7～8億円	219	▲ 1.4	2.6	5.9
8～9億円	173	▲ 0.9	2.0	5.1
9～10億円	124	▲ 1.1	2.7	5.6
10～15億円	454	▲ 0.4	1.9	5.2
15～20億円	244	0.6	3.2	6.0
20億円以上	595	1.3	4.2	6.6

■ 1施設当たり医療費階級別1施設当たり医療費の伸び率のパーセンタイル値



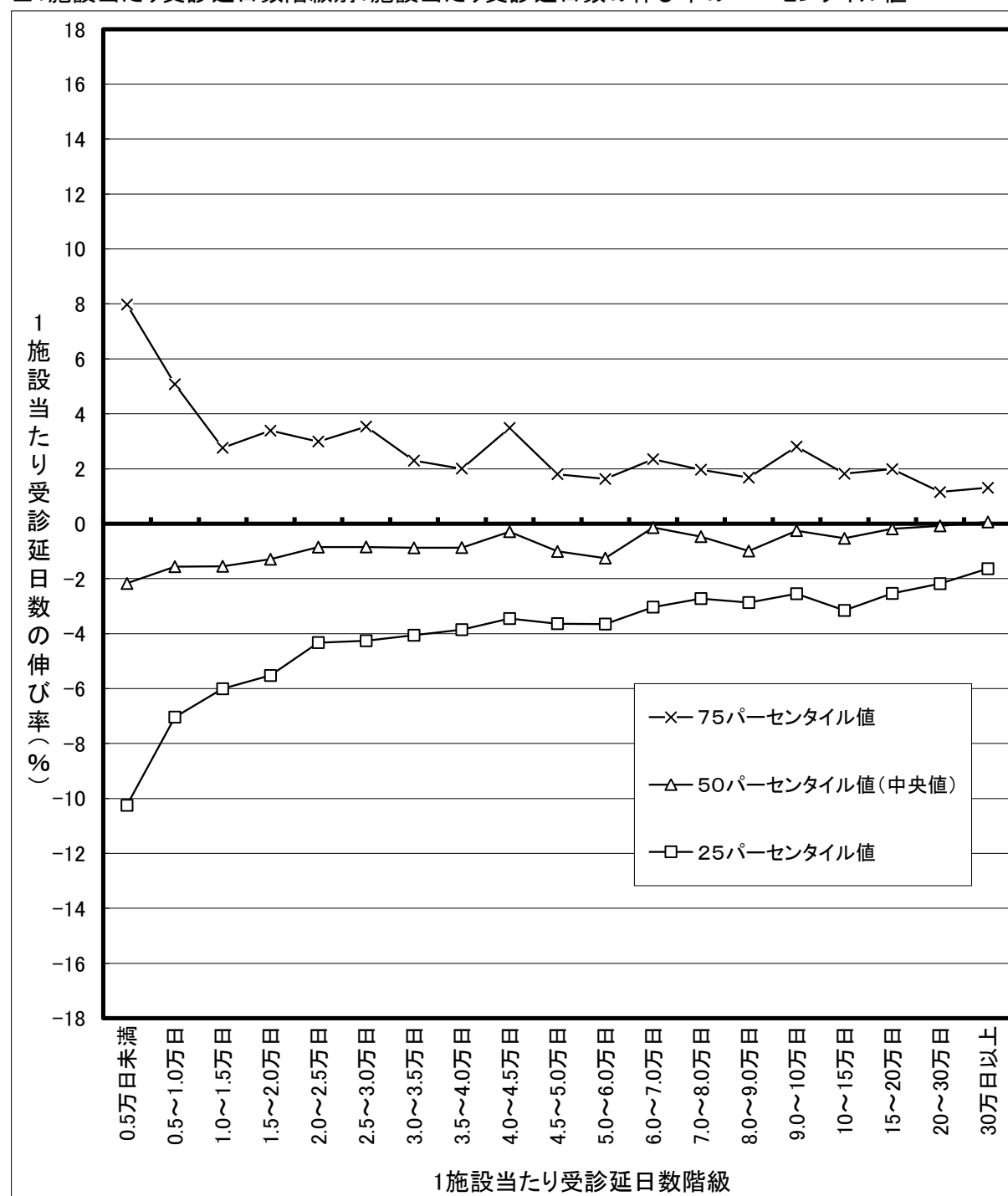
注 平成22年度の1施設当たり医科入院外医療費階級で医科病院を分類し、平成23年度の1施設当たり医科入院外医療費の伸び率(対前年度比)の分布状況を見たものである。

(1-3-6) 1施設当たり受診延日数階級別にみた1施設当たり受診延日数の伸び率(対前年度比)の分布統計(医科病院入院外)

平成22年度→平成23年度

1施設当たり 受診延日数階級	施設数	パーセンタイル値		
		25%	50% 中央値	75%
0.5万日未満	741	▲ 10.3	▲ 2.2	8.0
0.5～1.0万日	742	▲ 7.0	▲ 1.6	5.1
1.0～1.5万日	698	▲ 6.0	▲ 1.6	2.8
1.5～2.0万日	787	▲ 5.5	▲ 1.3	3.4
2.0～2.5万日	686	▲ 4.3	▲ 0.9	3.0
2.5～3.0万日	563	▲ 4.3	▲ 0.8	3.5
3.0～3.5万日	534	▲ 4.1	▲ 0.9	2.3
3.5～4.0万日	415	▲ 3.9	▲ 0.9	2.0
4.0～4.5万日	349	▲ 3.5	▲ 0.3	3.5
4.5～5.0万日	326	▲ 3.6	▲ 1.0	1.8
5.0～6.0万日	446	▲ 3.7	▲ 1.3	1.6
6.0～7.0万日	368	▲ 3.0	▲ 0.1	2.3
7.0～8.0万日	222	▲ 2.7	▲ 0.5	2.0
8.0～9.0万日	199	▲ 2.9	▲ 1.0	1.7
9.0～10万日	174	▲ 2.5	▲ 0.3	2.8
10～15万日	504	▲ 3.2	▲ 0.5	1.8
15～20万日	274	▲ 2.5	▲ 0.2	2.0
20～30万日	223	▲ 2.2	▲ 0.1	1.2
30万日以上	109	▲ 1.6	0.1	1.3

■ 1施設当たり受診延日数階級別1施設当たり受診延日数の伸び率のパーセンタイル値



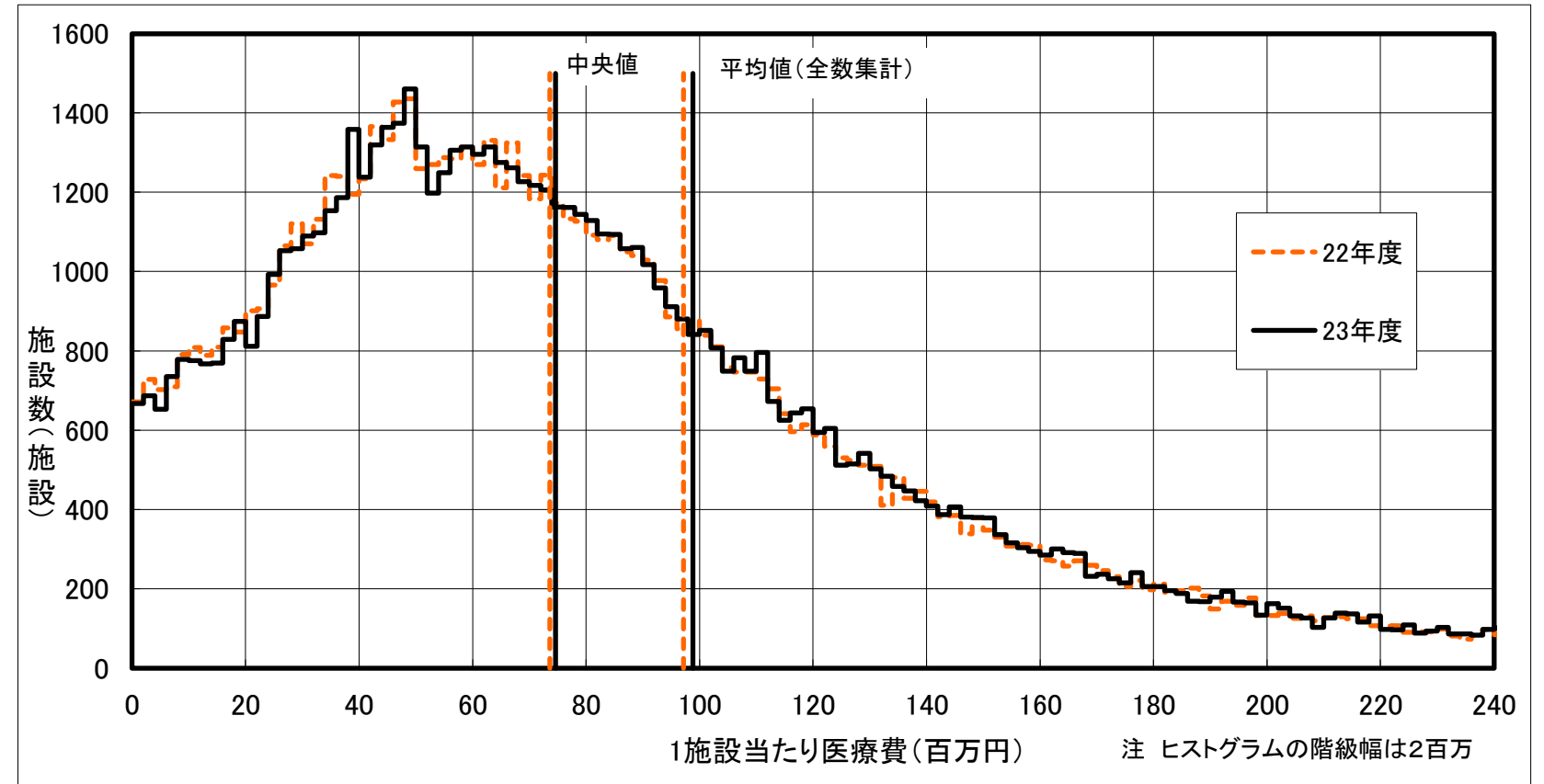
注 平成22年度の1施設当たり医科入院外の受診延日数階級で医科病院を分類し、平成23年度の1施設当たり医科入院外の受診延日数の伸び率(対前年度比)の分布状況をみたものである。

## 2 医科診療所

(2-1) 1施設当たり医療費の分布統計(医科診療所)

		1施設当たり医療費		
		平成21年度	平成22年度	平成23年度
施設数		80,230	80,657	81,049
平均		97.67 百万円	98.83 百万円	100.39 百万円
標準偏差		118.73 百万円	119.87 百万円	122.58 百万円
変動係数		1.216	1.213	1.221
パー センタ イル 値	25%	41.87 百万円	42.55 百万円	43.19 百万円
	50%(中央値)	72.75 百万円	73.64 百万円	74.61 百万円
	75%	116.78 百万円	117.86 百万円	119.31 百万円
全数集計による平均値		96.05 百万円	97.20 百万円	98.82 百万円

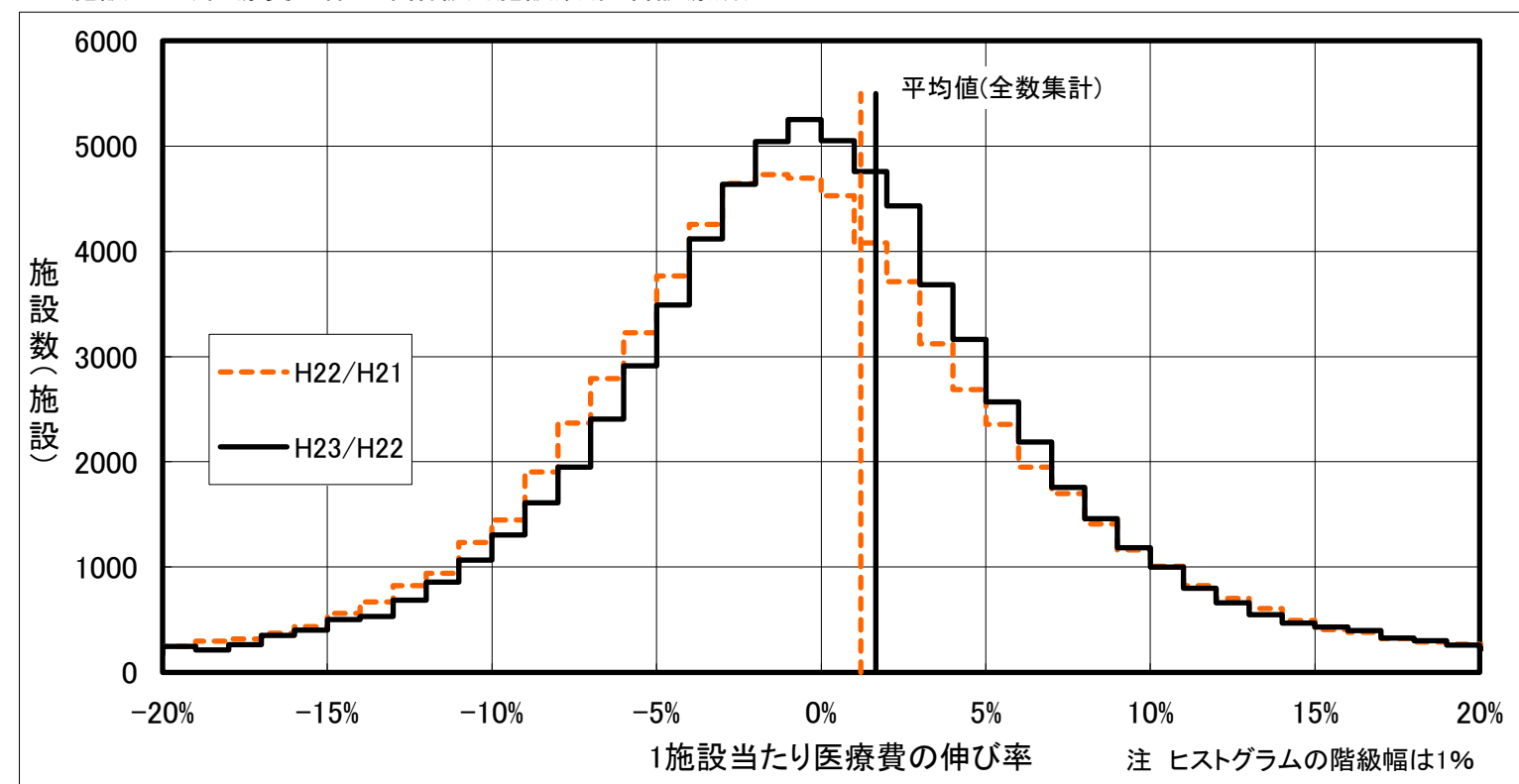
■ 1施設当たり医療費階級別施設数(医科診療所)



(2-2) 1施設当たり医療費の伸び率(対前年度比)の分布統計(医科診療所)

		1施設当たり医療費の伸び率	
		平成22年度	平成23年度
施設数		77,023	77,920
パー センタ イル 値	25%	▲ 5.2 %	▲ 4.3 %
	50%(中央値)	▲ 0.7 %	▲ 0.1 %
	75%	4.1 %	4.3 %
全数集計による平均値		1.2 %	1.7 %

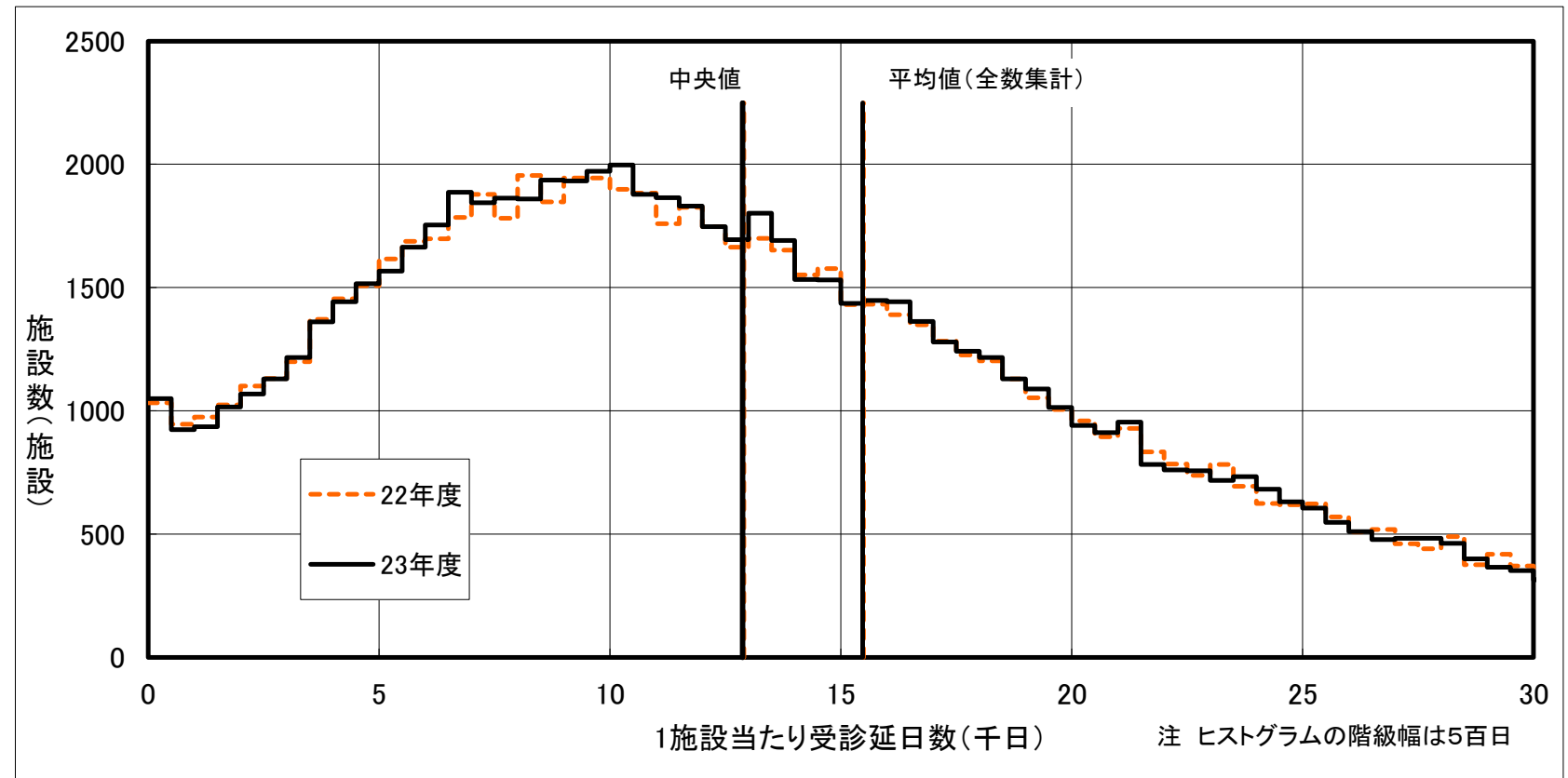
■ 1施設当たり医療費の伸び率階級別施設数(医科診療所)



(2-3) 1施設当たり受診延日数の分布統計(医科診療所)

		1施設当たり受診延日数		
		平成21年度	平成22年度	平成23年度
施設数		80,230	80,657	81,049
平均		15.58 千日	15.77 千日	15.74 千日
標準偏差		12.98 千日	13.05 千日	13.01 千日
変動係数		0.833	0.827	0.826
パーセンタイル値	25%	7.35 千日	7.44 千日	7.47 千日
	50%(中央値)	12.72 千日	12.90 千日	12.88 千日
	75%	20.18 千日	20.45 千日	20.34 千日
全数集計による平均値		15.29 千日	15.49 千日	15.48 千日

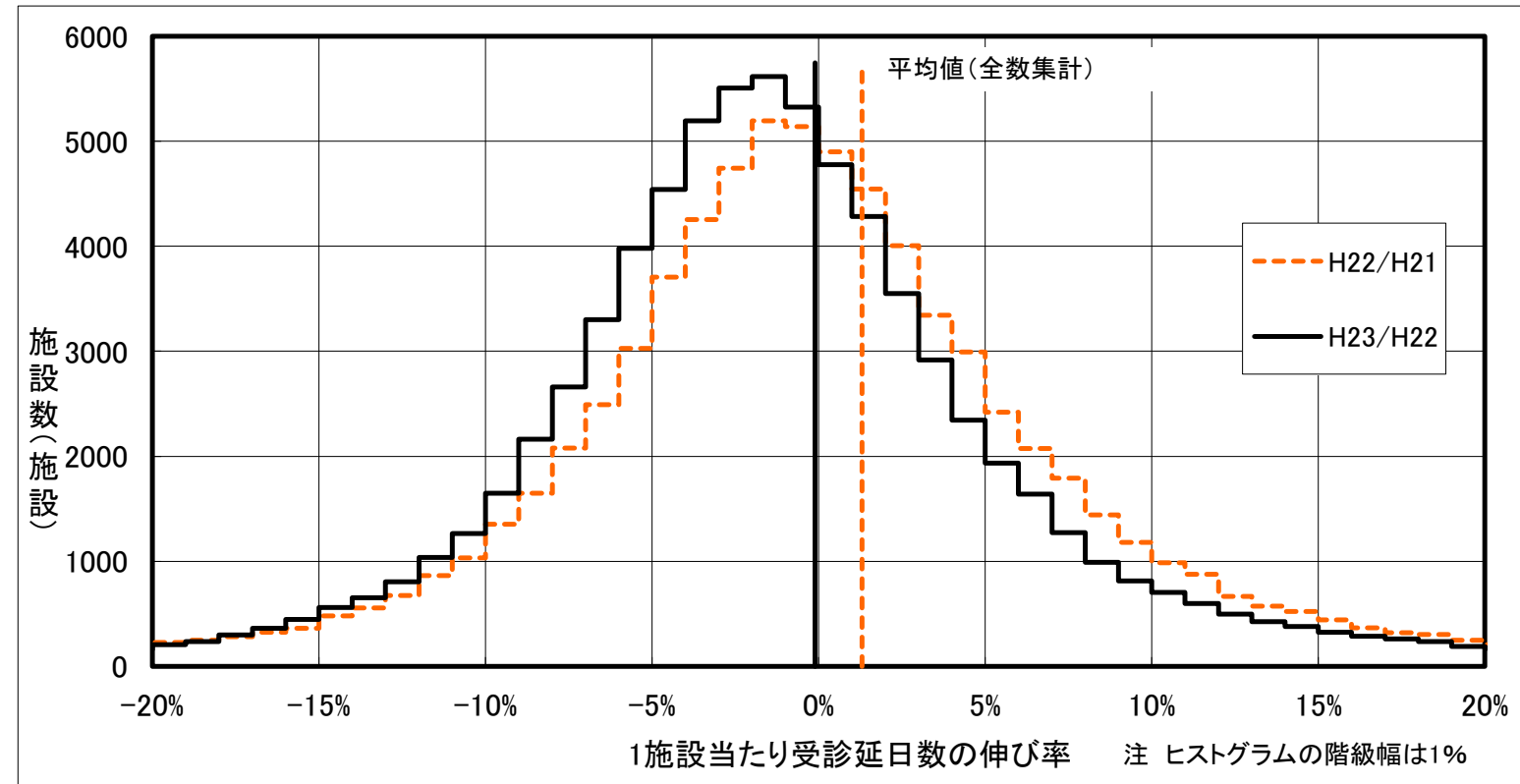
■ 1施設当たり受診延日数階級別施設数(医科診療所)



(2-4) 1施設当たり受診延日数の伸び率(対前年度比)の分布統計(医科診療所)

		1施設当たり受診延日数の伸び率	
		平成22年度	平成23年度
施設数		77,023	77,920
パーセンタイル値	25%	▲ 4.4 %	▲ 5.4 %
	50%(中央値)	▲ 0.3 %	▲ 1.5 %
	75%	4.2 %	2.6 %
全数集計による平均値		1.3 %	▲ 0.1 %

■ 1施設当たり受診延日数の伸び率階級別施設数(医科診療所)

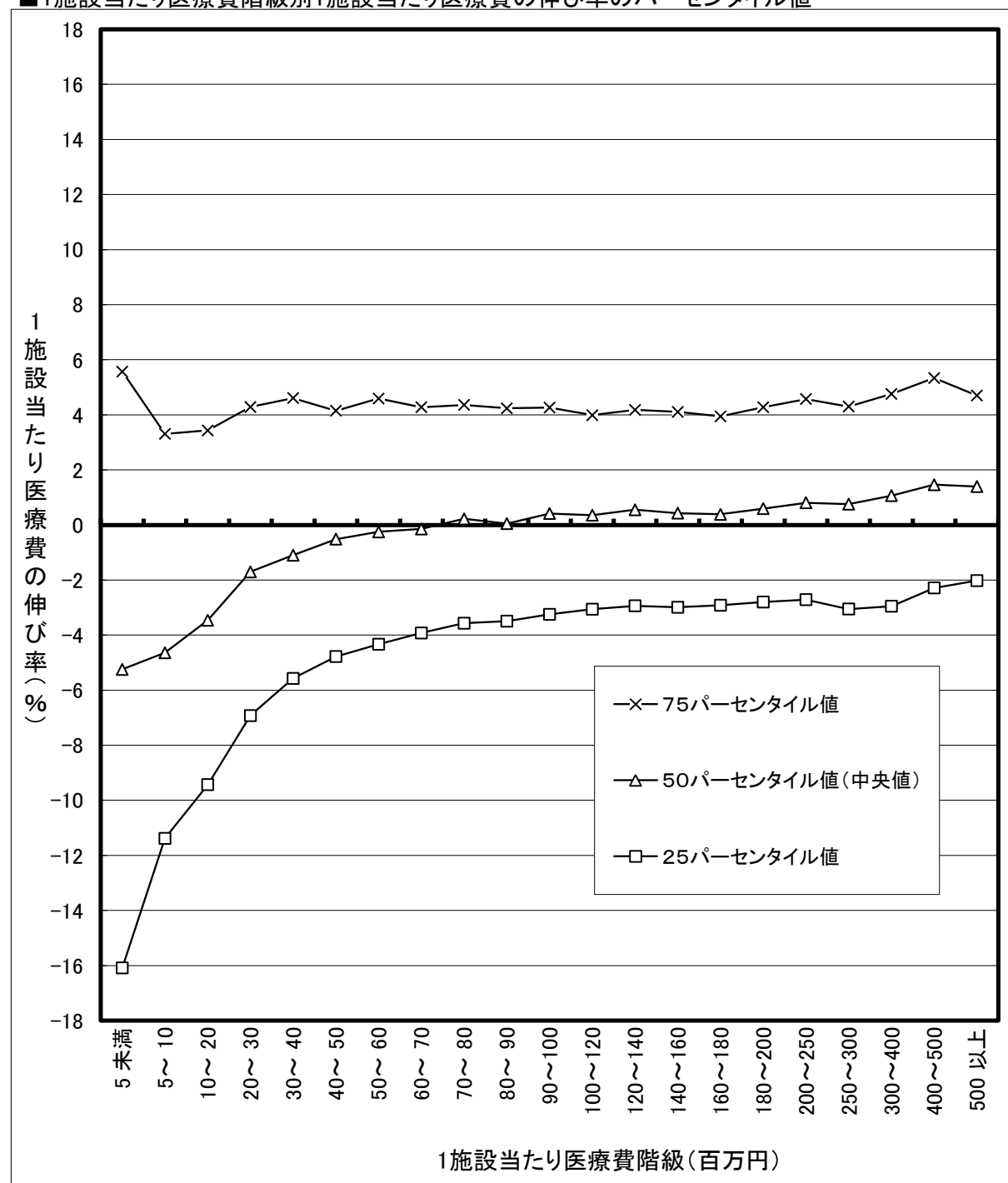


(2-5) 1施設当たり医療費階級別にみた1施設当たり医療費の伸び率(対前年度比)の分布統計(医科診療所)

平成22年度→平成23年度

1施設当たり医療費階級	施設数	パーセンタイル値		
		25%	50% 中央値	75%
500万円未満	1,471	▲ 16.1	▲ 5.2	5.6
500～1000万円	1,604	▲ 11.4	▲ 4.6	3.3
1000～2000万円	3,669	▲ 9.4	▲ 3.5	3.4
2000～3000万円	4,619	▲ 6.9	▲ 1.7	4.3
3000～4000万円	5,623	▲ 5.6	▲ 1.1	4.6
4000～5000万円	6,579	▲ 4.8	▲ 0.5	4.1
5000～6000万円	6,244	▲ 4.3	▲ 0.3	4.6
6000～7000万円	6,251	▲ 3.9	▲ 0.1	4.3
7000～8000万円	5,743	▲ 3.6	0.2	4.4
8000～9000万円	5,277	▲ 3.5	0.0	4.2
9000万～1.0億円	4,533	▲ 3.2	0.4	4.3
1.0～1.2億円	7,073	▲ 3.1	0.4	4.0
1.2～1.4億円	4,923	▲ 2.9	0.6	4.2
1.4～1.6億円	3,471	▲ 3.0	0.4	4.1
1.6～1.8億円	2,392	▲ 2.9	0.4	3.9
1.8～2.0億円	1,744	▲ 2.8	0.6	4.3
2.0～2.5億円	2,542	▲ 2.7	0.8	4.6
2.5～3.0億円	1,327	▲ 3.1	0.8	4.3
3.0～4.0億円	1,189	▲ 3.0	1.1	4.8
4.0～5.0億円	629	▲ 2.3	1.5	5.3
5.0億円以上	1,017	▲ 2.0	1.4	4.7

■ 1施設当たり医療費階級別1施設当たり医療費の伸び率のパーセンタイル値



注 平成22年度の1施設当たり医科医療費階級で医科診療所を分類し、平成23年度の1施設当たり医科医療費の伸び率(対前年度比)の分布状況をみたものである。

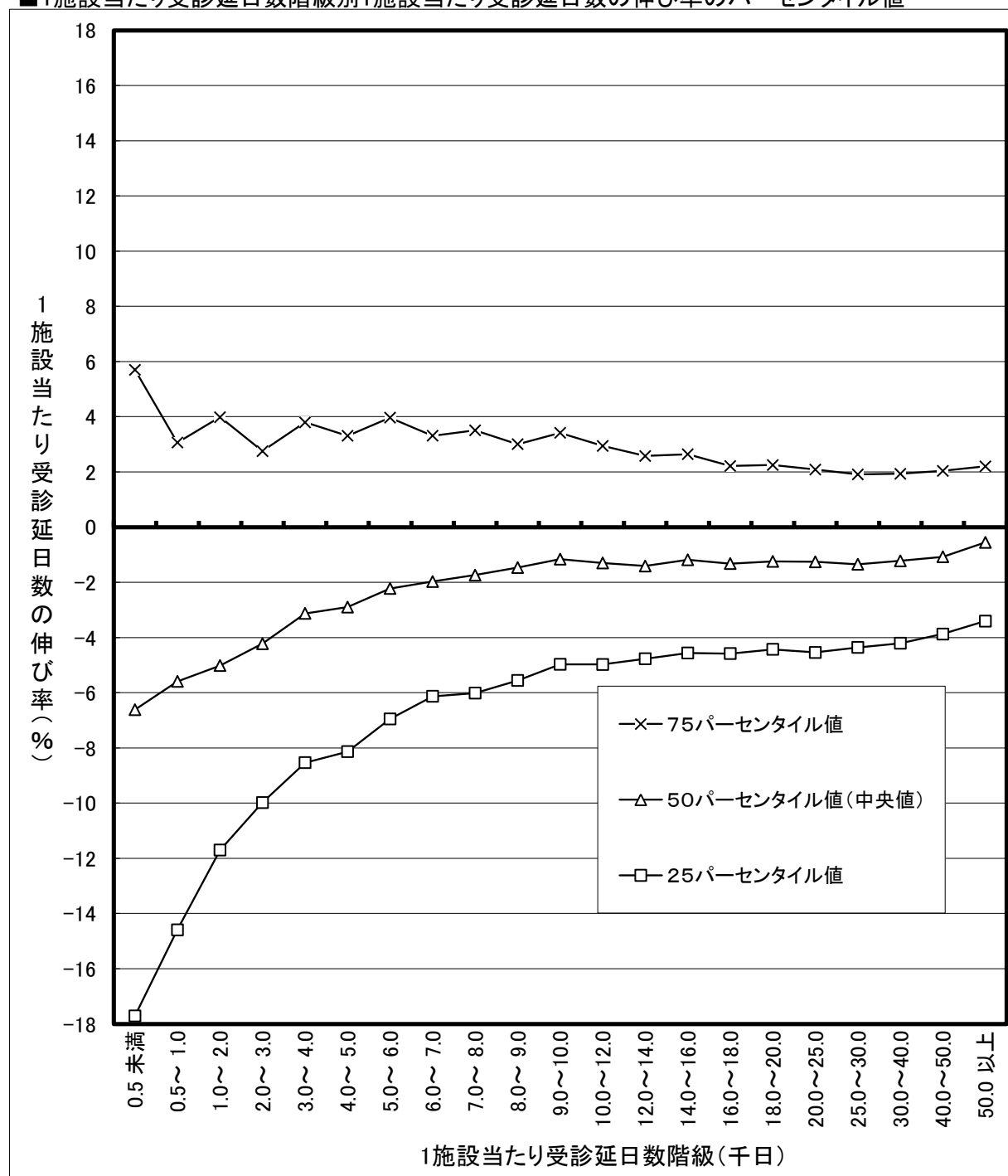


(2-6) 1施設当たり受診延日数階級別にみた1施設当たり受診延日数の伸び率(対前年度比)の分布統計(医科診療所)

平成22年度→平成23年度

1施設当たり 受診延日数階級	施設数	パーセンタイル値		
		25%	50% 中央値	75%
500日未満	880	▲ 17.7	▲ 6.6	5.7
500～1000日	802	▲ 14.6	▲ 5.6	3.1
1000～2000日	1,749	▲ 11.7	▲ 5.0	4.0
2000～3000日	1,973	▲ 10.0	▲ 4.2	2.8
3000～4000日	2,352	▲ 8.5	▲ 3.1	3.8
4000～5000日	2,775	▲ 8.1	▲ 2.9	3.3
5000～6000日	3,132	▲ 6.9	▲ 2.2	4.0
6000～7000日	3,325	▲ 6.1	▲ 2.0	3.3
7000～8000日	3,531	▲ 6.0	▲ 1.7	3.5
8000～9000日	3,691	▲ 5.6	▲ 1.5	3.0
9000～1.0万日	3,787	▲ 5.0	▲ 1.2	3.4
1.0～1.2万日	7,189	▲ 5.0	▲ 1.3	2.9
1.2～1.4万日	6,634	▲ 4.8	▲ 1.4	2.6
1.4～1.6万日	5,886	▲ 4.6	▲ 1.2	2.6
1.6～1.8万日	5,165	▲ 4.6	▲ 1.3	2.2
1.8～2.0万日	4,318	▲ 4.4	▲ 1.2	2.3
2.0～2.5万日	7,754	▲ 4.5	▲ 1.3	2.1
2.5～3.0万日	4,709	▲ 4.4	▲ 1.3	1.9
3.0～4.0万日	4,607	▲ 4.2	▲ 1.2	1.9
4.0～5.0万日	1,917	▲ 3.9	▲ 1.1	2.0
5.0万日以上	1,744	▲ 3.4	▲ 0.6	2.2

■1施設当たり受診延日数階級別1施設当たり受診延日数の伸び率のパーセンタイル値



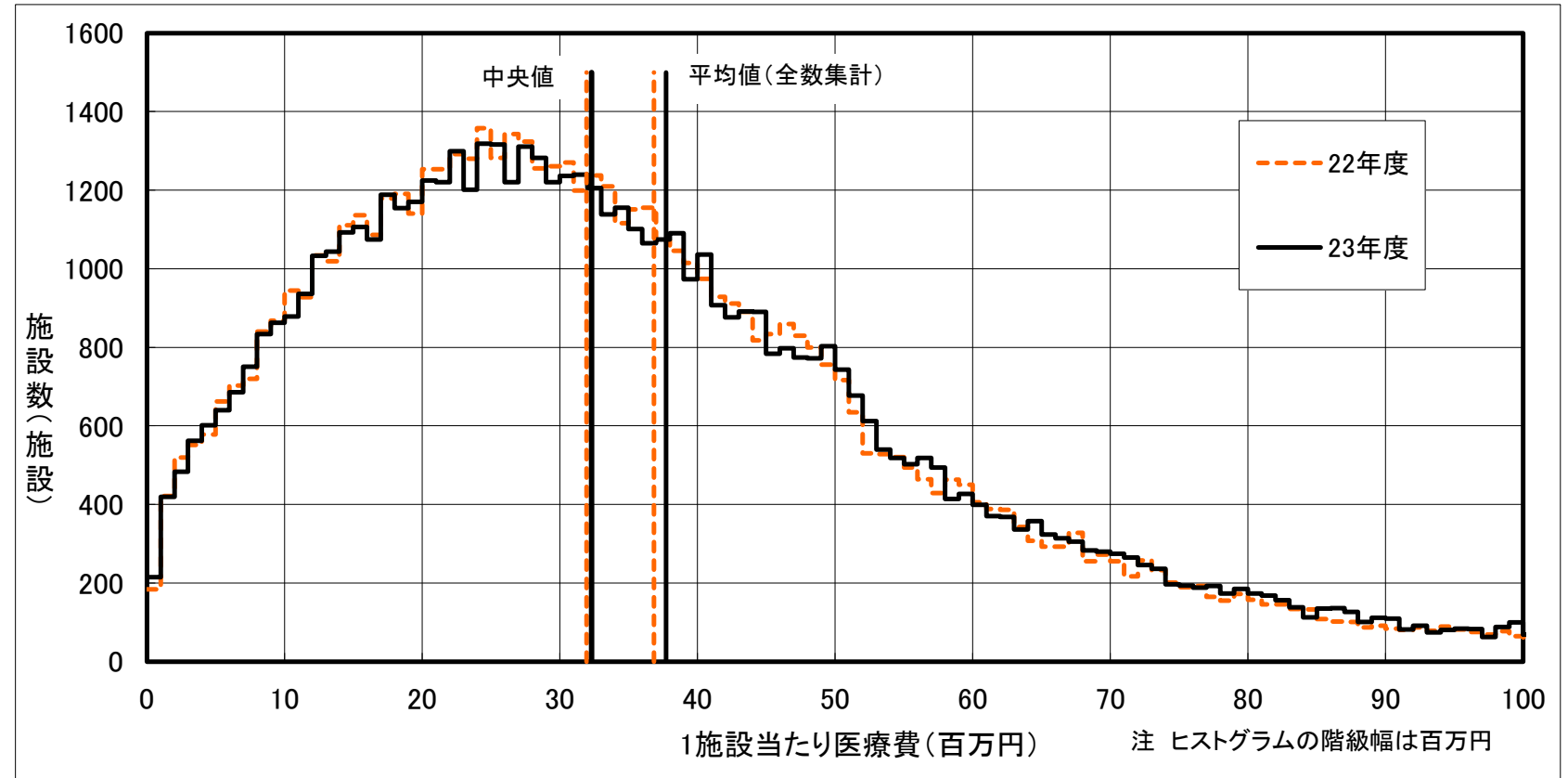
注 平成22年度の1施設当たり医科の受診延日数階級で医科診療所を分類し、平成23年度の1施設当たり医科の受診延日数の伸び率(対前年度比)の分布状況をみたものである。

### 3 歯科診療所

(3-1) 1施設当たり医療費の分布統計(歯科診療所)

		1施設当たり医療費		
		平成21年度	平成22年度	平成23年度
施設数		63,952	64,238	64,459
平均		36.88 百万円	37.42 百万円	38.25 百万円
標準偏差		27.77 百万円	28.73 百万円	30.04 百万円
変動係数		0.753	0.768	0.785
パーセンタイル値	25%	19.43 百万円	19.34 百万円	19.49 百万円
	50%(中央値)	31.70 百万円	31.95 百万円	32.32 百万円
	75%	47.35 百万円	47.93 百万円	48.99 百万円
全数集計による平均値		36.34 百万円	36.83 百万円	37.72 百万円

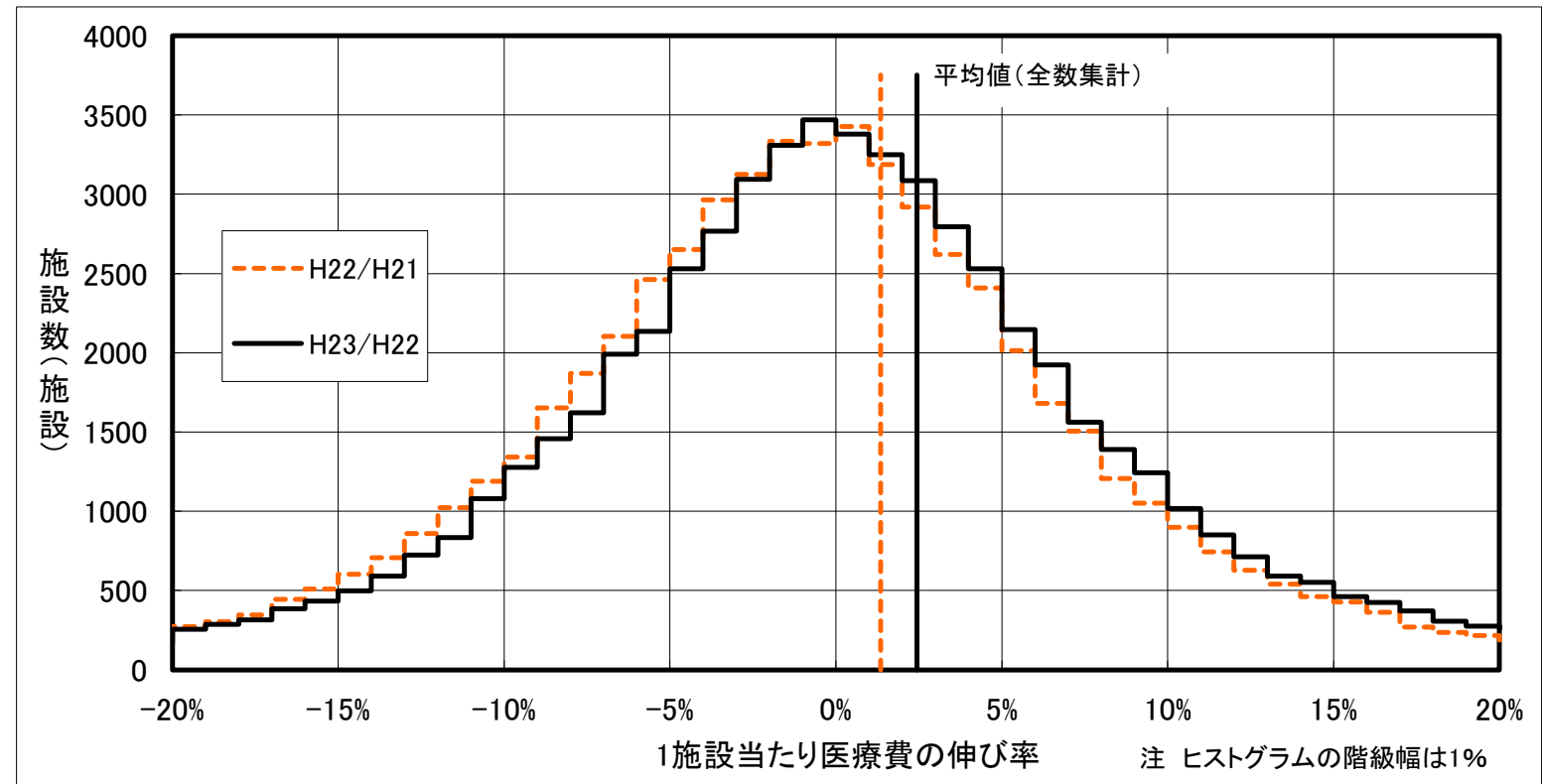
■ 1施設当たり医療費階級別施設数(歯科診療所)



(3-2) 1施設当たり医療費の伸び率(対前年度比)の分布統計(歯科診療所)

		1施設当たり医療費の伸び率	
		平成22年度	平成23年度
施設数		61,755	62,233
パーセンタイル値	25%	▲ 5.8 %	▲ 4.9 %
	50%(中央値)	▲ 0.6 %	0.2 %
	75%	4.6 %	5.5 %
全数集計による平均値		1.3 %	2.4 %

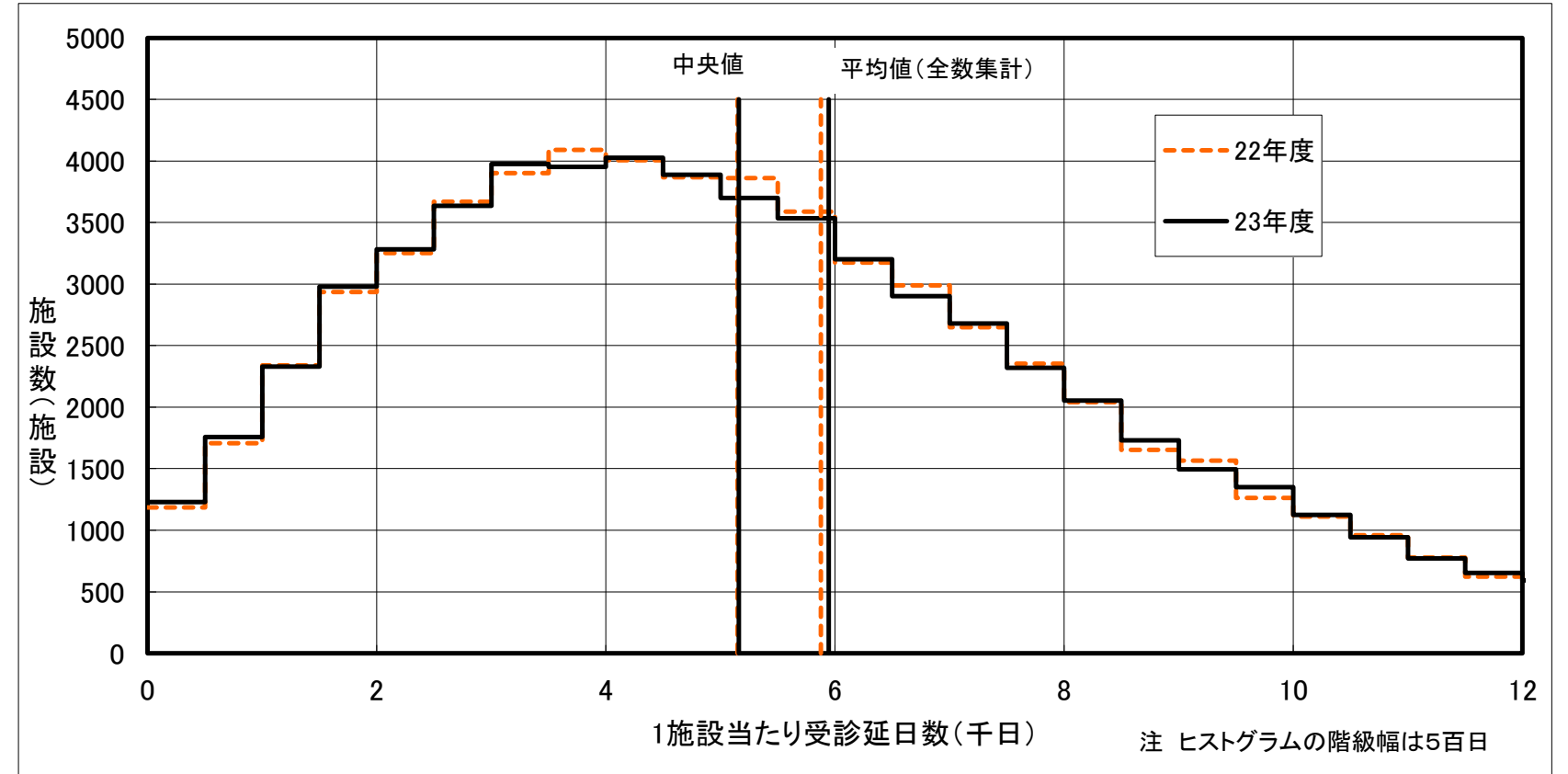
■ 1施設当たり医療費の伸び率階級別施設数(歯科診療所)



(3-3) 1施設当たり受診延日数の分布統計(歯科診療所)

		1施設当たり受診延日数		
		平成21年度	平成22年度	平成23年度
施設数		63,952	64,238	64,459
平均		5.99 千日	5.97 千日	6.03 千日
標準偏差		4.36 千日	4.42 千日	4.54 千日
変動係数		0.728	0.740	0.753
パーセンタイル値	25%	3.19 千日	3.12 千日	3.11 千日
	50%(中央値)	5.18 千日	5.15 千日	5.16 千日
	75%	7.74 千日	7.70 千日	7.77 千日
全数集計による平均値		5.90 千日	5.88 千日	5.94 千日

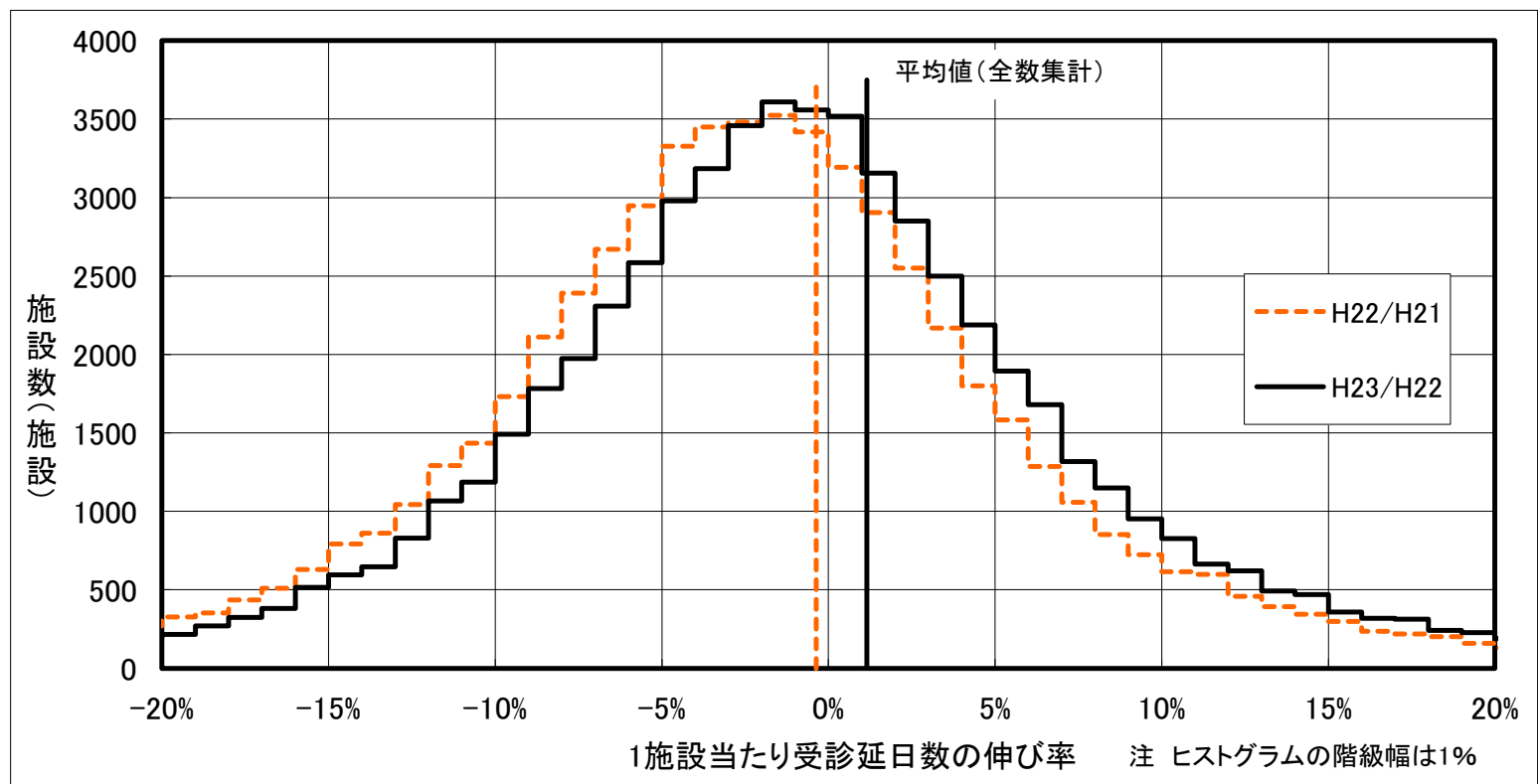
■ 1施設当たり受診延日数階級別施設数(歯科診療所)



(3-4) 1施設当たり受診延日数の伸び率(対前年度比)の分布統計(歯科診療所)

		1施設当たり受診延日数の伸び率	
		平成22年度	平成23年度
施設数		61,755	62,233
パーセンタイル値	25%	▲ 7.1 %	▲ 5.8 %
	50%(中央値)	▲ 2.2 %	▲ 0.9 %
	75%	2.7 %	4.1 %
全数集計による平均値		▲ 0.4 %	1.1 %

■ 1施設当たり受診延日数の伸び率階級別施設数(歯科診療所)

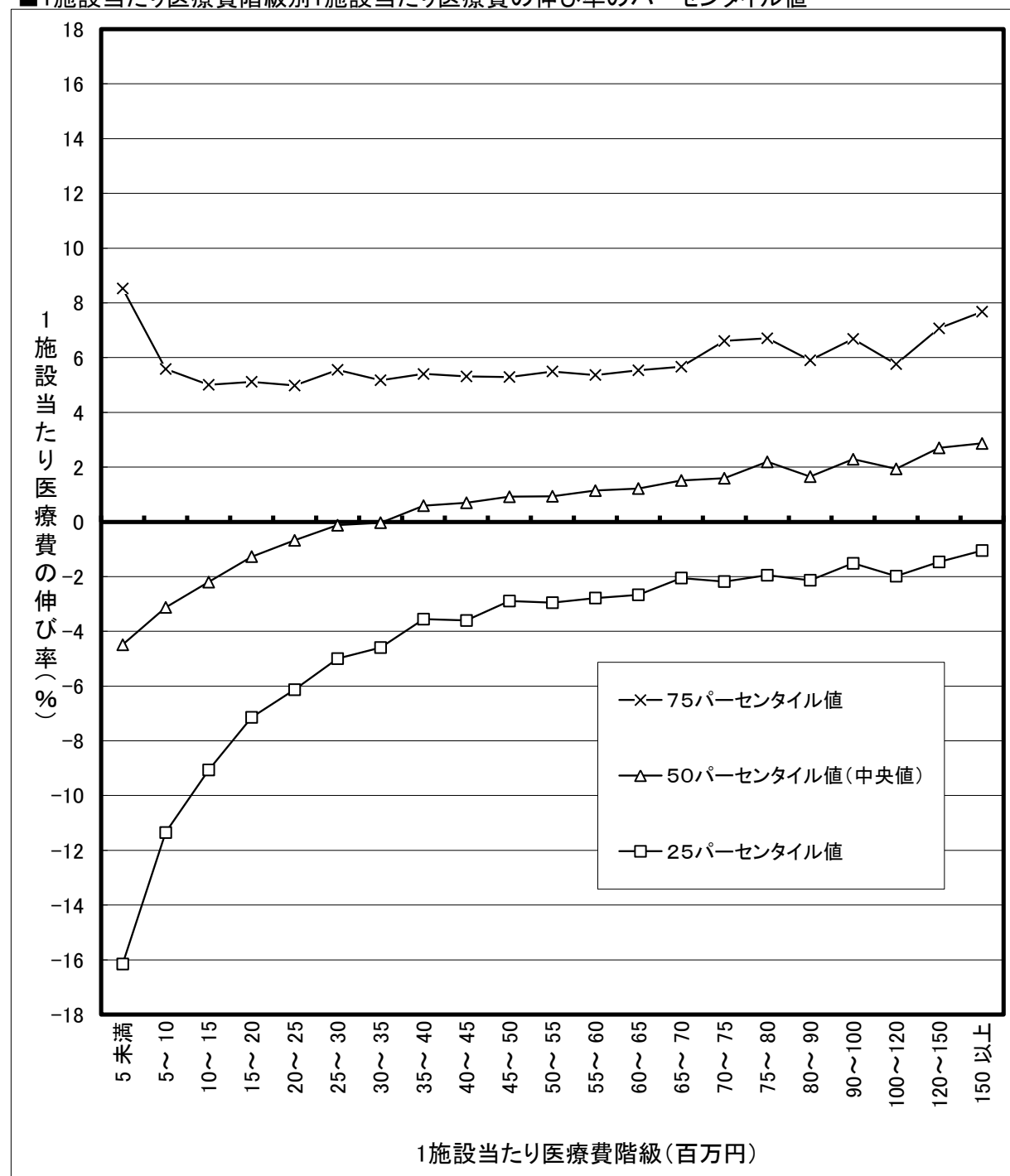


(3-5) 1施設当たり医療費階級別にみた1施設当たり医療費の伸び率(対前年度比)の分布統計(歯科診療所)

平成22年度→平成23年度

1施設当たり医療費階級	施設数	パーセンタイル値		
		25%	50% 中央値	75%
500万円未満	1,902	▲ 16.2	▲ 4.5	8.5
500～1000万円	3,473	▲ 11.4	▲ 3.1	5.6
1000～1500万円	4,795	▲ 9.1	▲ 2.2	5.0
1500～2000万円	5,548	▲ 7.1	▲ 1.3	5.1
2000～2500万円	6,271	▲ 6.1	▲ 0.7	5.0
2500～3000万円	6,319	▲ 5.0	▲ 0.1	5.6
3000～3500万円	5,920	▲ 4.6	▲ 0.0	5.2
3500～4000万円	5,339	▲ 3.6	0.6	5.4
4000～4500万円	4,448	▲ 3.6	0.7	5.3
4500～5000万円	4,012	▲ 2.9	0.9	5.3
5000～5500万円	2,877	▲ 3.0	0.9	5.5
5500～6000万円	2,266	▲ 2.8	1.1	5.4
6000～6500万円	1,810	▲ 2.7	1.2	5.5
6500～7000万円	1,405	▲ 2.1	1.5	5.7
7000～7500万円	1,145	▲ 2.2	1.6	6.6
7500～8000万円	859	▲ 1.9	2.2	6.7
8000～9000万円	1,185	▲ 2.1	1.7	5.9
9000万～1.0億円	773	▲ 1.5	2.3	6.7
1.0～1.2億円	810	▲ 2.0	1.9	5.8
1.2～1.5億円	578	▲ 1.5	2.7	7.1
1.5億円以上	498	▲ 1.0	2.9	7.7

■1施設当たり医療費階級別1施設当たり医療費の伸び率のパーセンタイル値



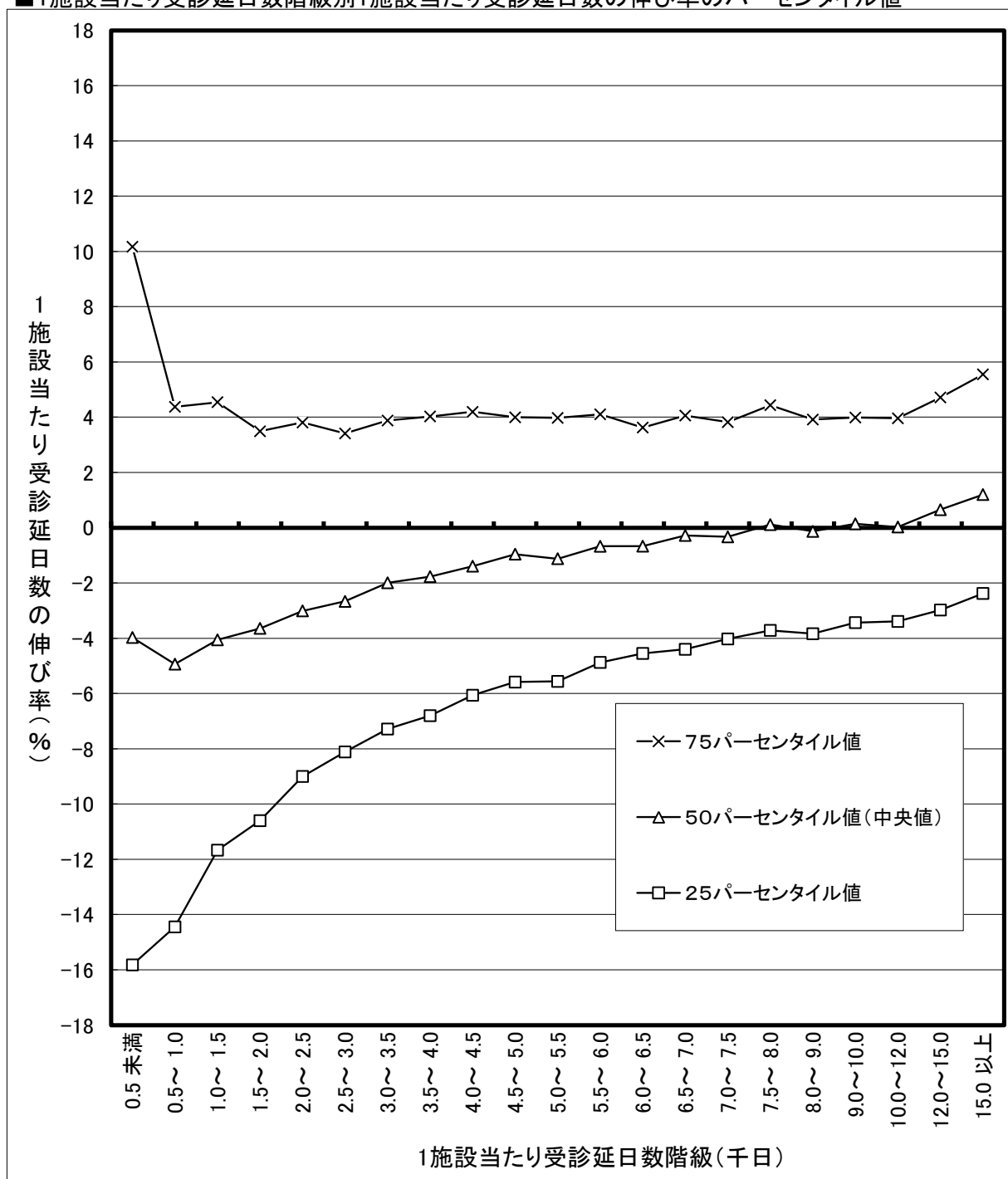
注 平成22年度の1施設当たり歯科医療費階級で歯科診療所を分類し、平成23年度の1施設当たり歯科医療費の伸び率(対前年度比)の分布状況をみたものである。

(3-6) 1施設当たり受診延日数階級別にみた1施設当たり受診延日数の伸び率(対前年度比)の分布統計(歯科診療所)

平成22年度→平成23年度

1施設当たり 受診延日数階級	施設数	パーセンタイル値		
		25%	50% 中央値	75%
500日未満	994	▲ 15.8	▲ 4.0	10.2
500～1000日	1,482	▲ 14.4	▲ 4.9	4.4
1000～1500日	2,148	▲ 11.7	▲ 4.1	4.5
1500～2000日	2,759	▲ 10.6	▲ 3.6	3.5
2000～2500日	3,120	▲ 9.0	▲ 3.0	3.8
2500～3000日	3,532	▲ 8.1	▲ 2.7	3.4
3000～3500日	3,788	▲ 7.3	▲ 2.0	3.9
3500～4000日	3,982	▲ 6.8	▲ 1.8	4.0
4000～4500日	3,905	▲ 6.1	▲ 1.4	4.2
4500～5000日	3,787	▲ 5.6	▲ 1.0	4.0
5000～5500日	3,800	▲ 5.6	▲ 1.1	4.0
5500～6000日	3,526	▲ 4.9	▲ 0.7	4.1
6000～6500日	3,108	▲ 4.5	▲ 0.7	3.6
6500～7000日	2,937	▲ 4.4	▲ 0.3	4.1
7000～7500日	2,610	▲ 4.0	▲ 0.3	3.8
7500～8000日	2,313	▲ 3.7	0.1	4.4
8000～9000日	3,626	▲ 3.8	▲ 0.1	3.9
9000～1.0万日	2,786	▲ 3.4	0.1	4.0
1.0～1.2万日	3,415	▲ 3.4	0.0	4.0
1.2～1.5万日	2,426	▲ 3.0	0.7	4.7
1.5万日以上	2,189	▲ 2.4	1.2	5.6

■1施設当たり受診延日数階級別1施設当たり受診延日数の伸び率のパーセンタイル値



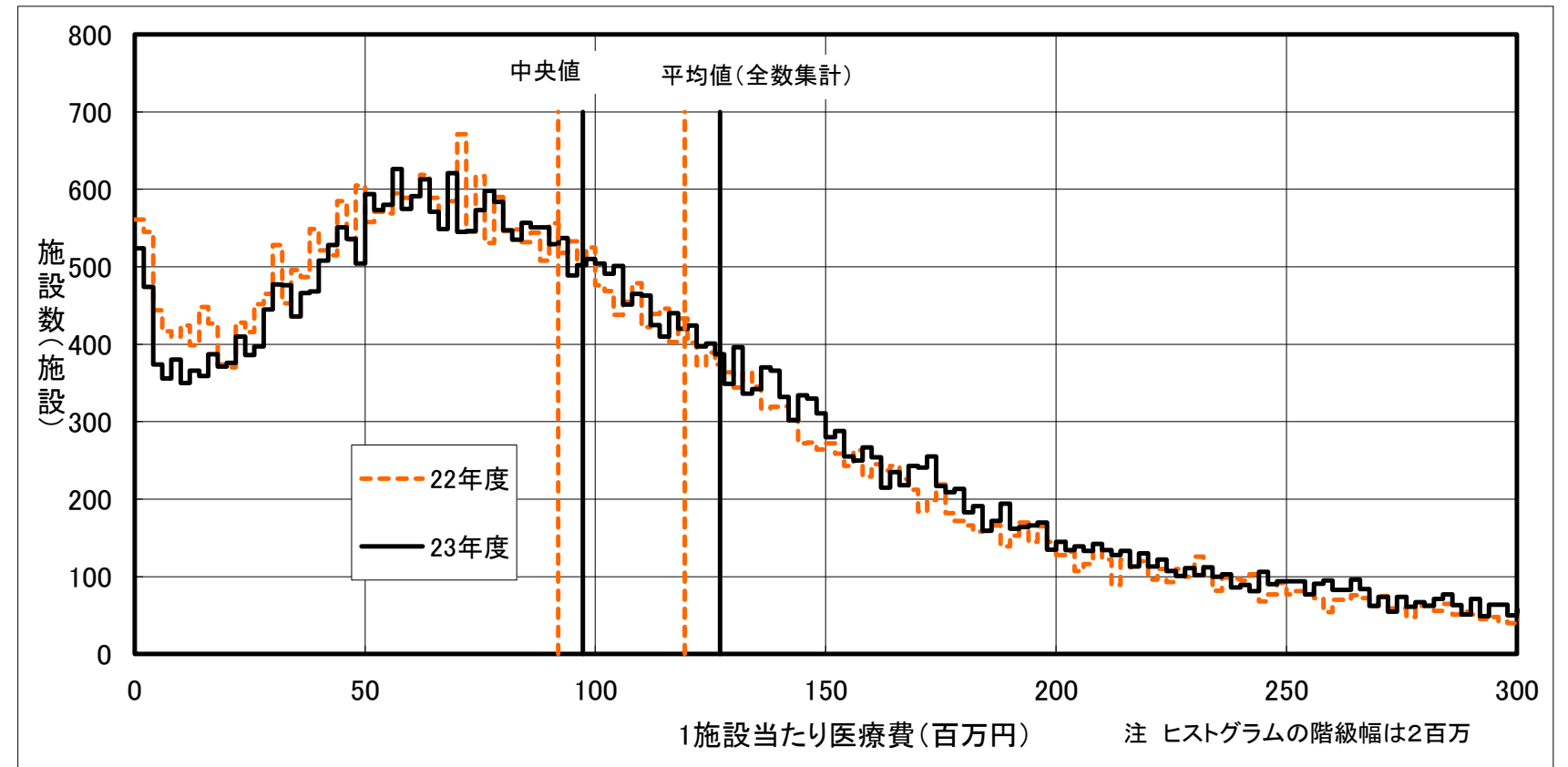
注 平成22年度の1施設当たり歯科の受診延日数階級で歯科診療所を分類し、平成23年度の1施設当たり歯科の受診延日数の伸び率(対前年度比)の分布状況をみたものである。

## 4 保険薬局

### (4-1) 1施設当たり医療費の分布統計(保険薬局)

		1施設当たり医療費		
		平成21年度	平成22年度	平成23年度
施設数		46,563	47,715	48,499
平均		121.92 百万円	123.82 百万円	131.42 百万円
標準偏差		132.96 百万円	133.51 百万円	142.06 百万円
変動係数		1.091	1.078	1.081
パーセンタイル値	25%	48.58 百万円	50.27 百万円	54.15 百万円
	50%(中央値)	89.99 百万円	91.95 百万円	97.27 百万円
	75%	150.28 百万円	152.54 百万円	160.98 百万円
全数集計による平均値		117.78 百万円	119.42 百万円	127.10 百万円

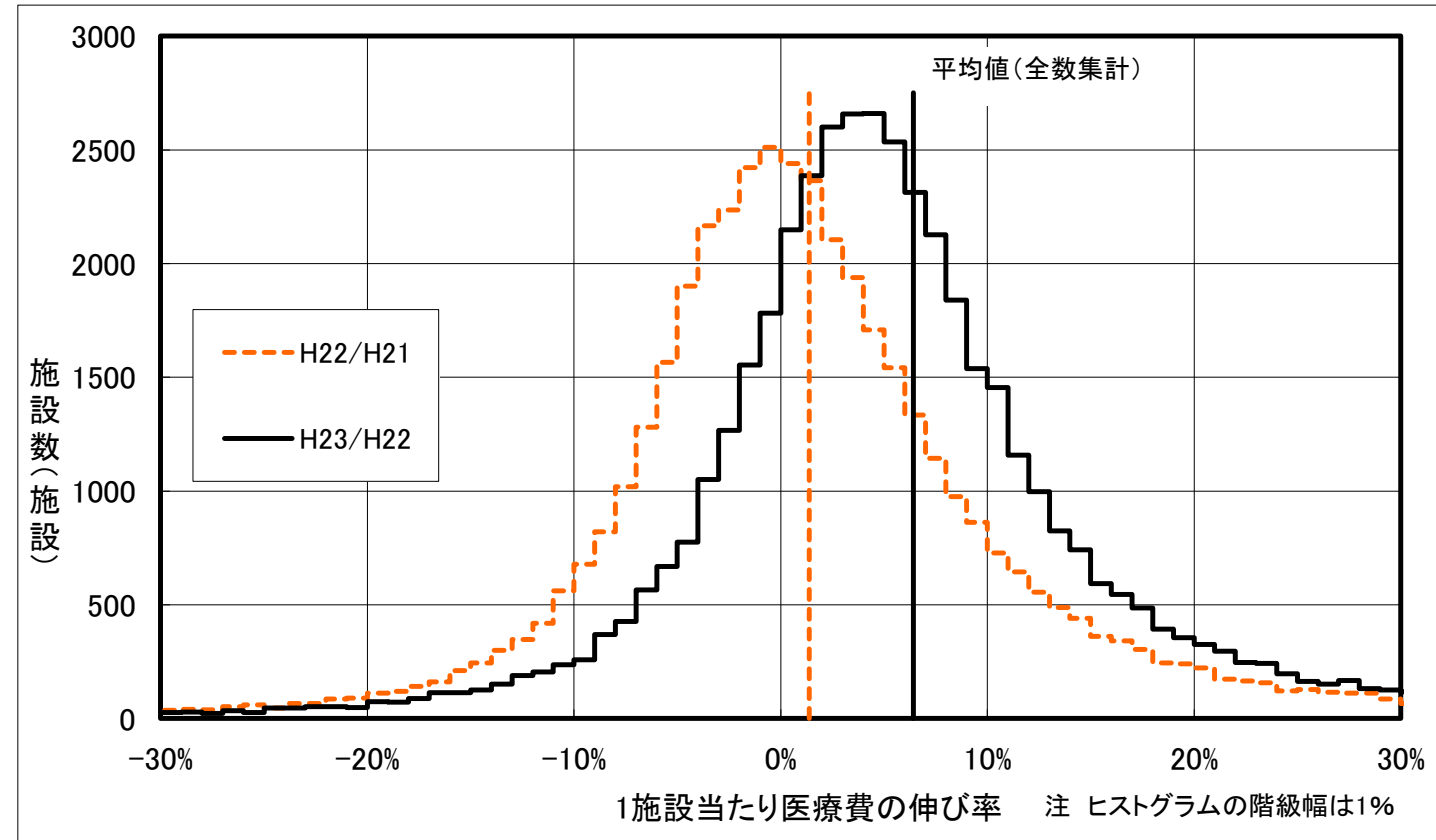
■ 1施設当たり医療費階級別施設数(保険薬局)



### (4-2) 1施設当たり医療費の伸び率(対前年度比)の分布統計(保険薬局)

		1施設当たり医療費の伸び率	
		平成22年度	平成23年度
施設数		43,997	45,505
パーセンタイル値	25%	▲ 4.0 %	0.3 %
	50%(中央値)	0.7 %	4.8 %
	75%	6.5 %	10.3 %
全数集計による平均値		1.4 %	6.4 %

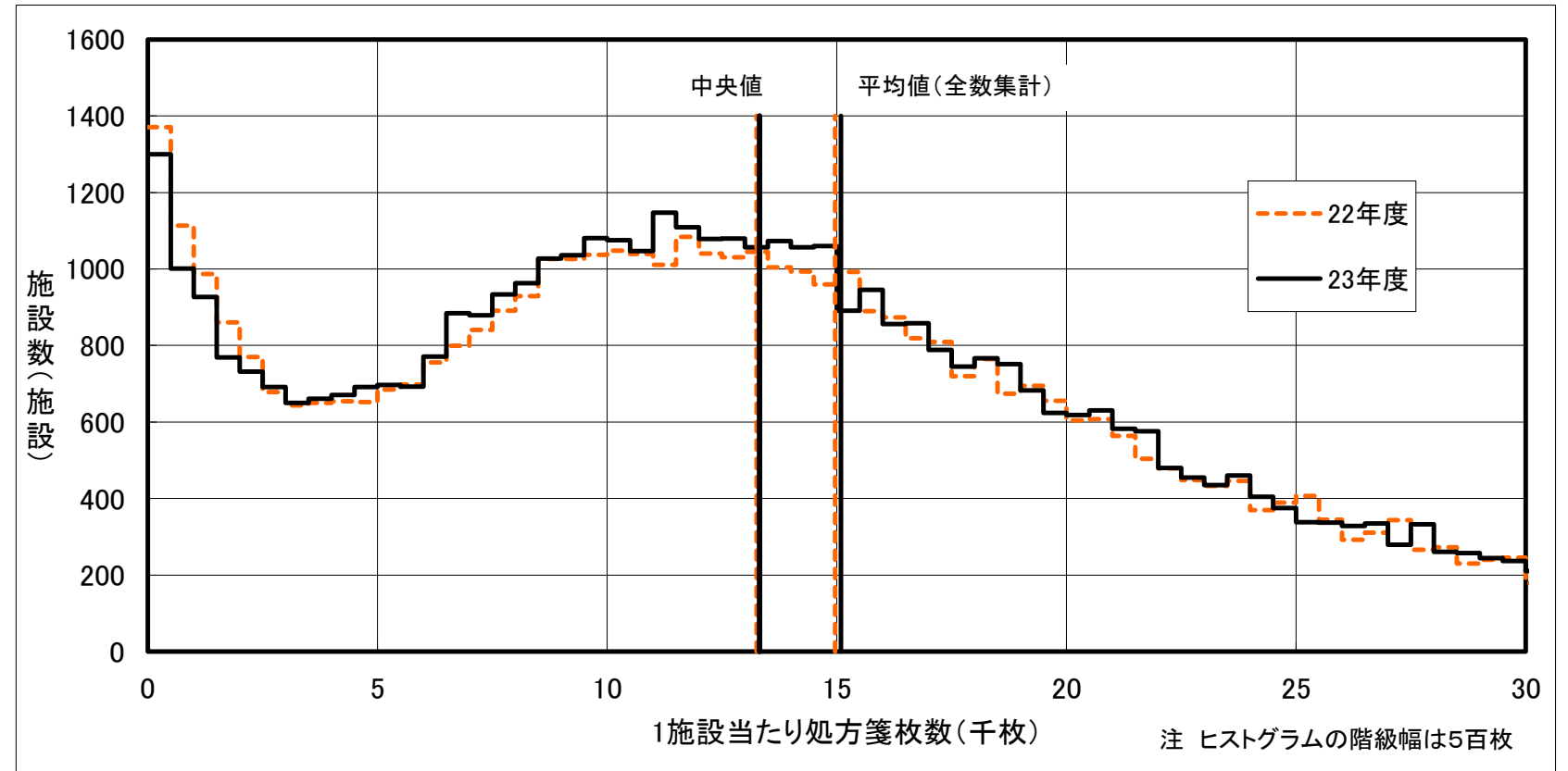
■ 1施設当たり医療費の伸び率階級別施設数(保険薬局)



(4-3) 1施設当たり処方箋枚数の分布統計(保険薬局)

		1施設当たり処方箋枚数		
		平成21年度	平成22年度	平成23年度
施設数		46,563	47,715	48,499
平均		15.17 千枚	15.49 千枚	15.57 千枚
標準偏差		12.28 千枚	12.43 千枚	12.34 千枚
変動係数		0.809	0.803	0.792
パーセンタイル値	25%	7.07 千枚	7.37 千枚	7.55 千枚
	50%(中央値)	13.05 千枚	13.25 千枚	13.31 千枚
	75%	20.14 千枚	20.47 千枚	20.50 千枚
全数集計による平均値		14.66 千枚	14.96 千枚	15.08 千枚

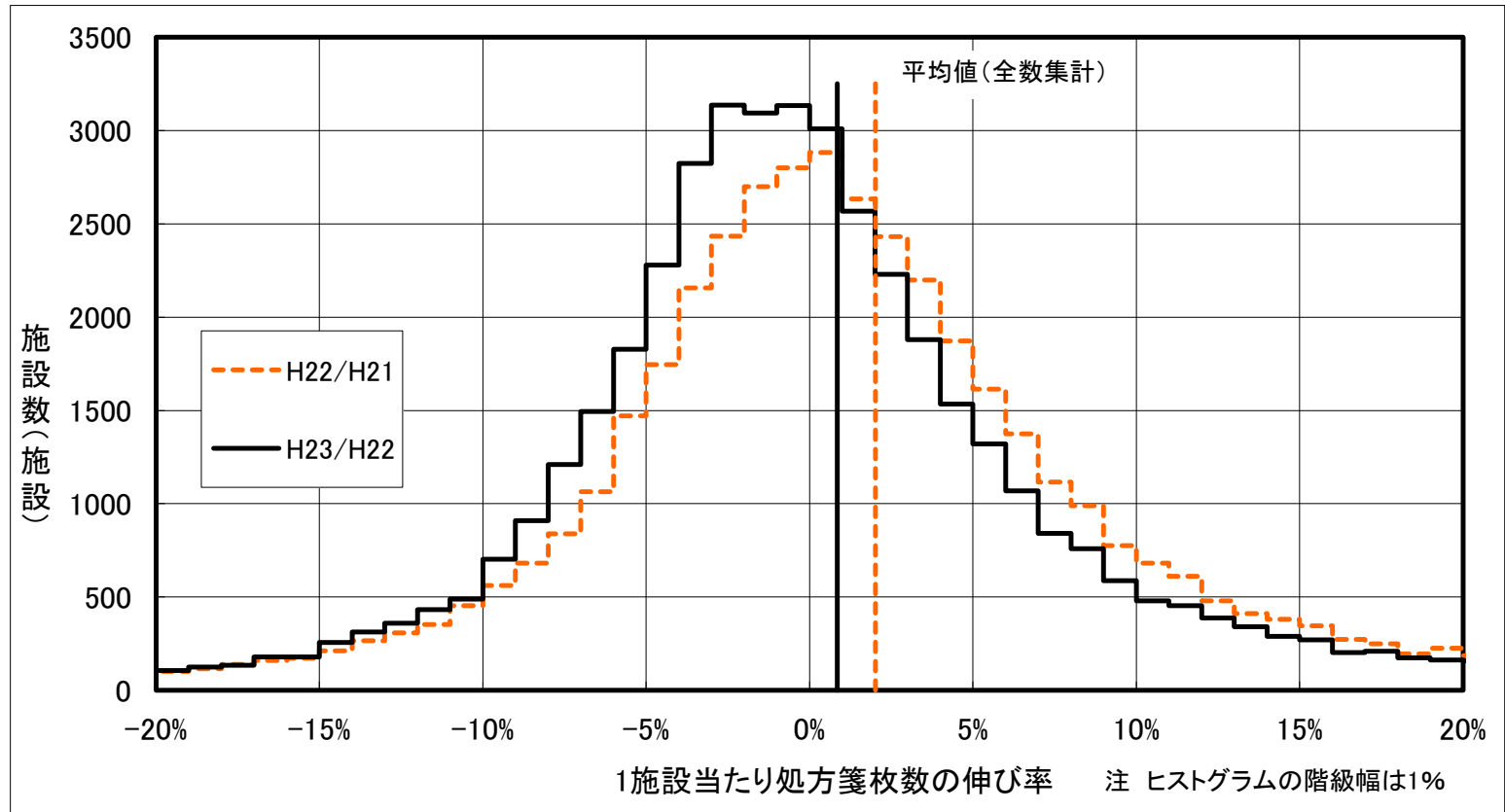
■ 1施設当たり処方箋枚数階級別施設数(保険薬局)



(4-4) 1施設当たり処方箋枚数の伸び率(対前年度比)の分布統計(保険薬局)

		1施設当たり処方箋枚数の伸び率	
		平成22年度	平成23年度
施設数		43,997	45,505
パーセンタイル値	25%	▲ 3.4 %	▲ 4.3 %
	50%(中央値)	0.8 %	▲ 0.5 %
	75%	5.7 %	4.1 %
全数集計による平均値		2.0 %	0.9 %

■ 1施設当たり処方箋枚数の伸び率階級別施設数(保険薬局)

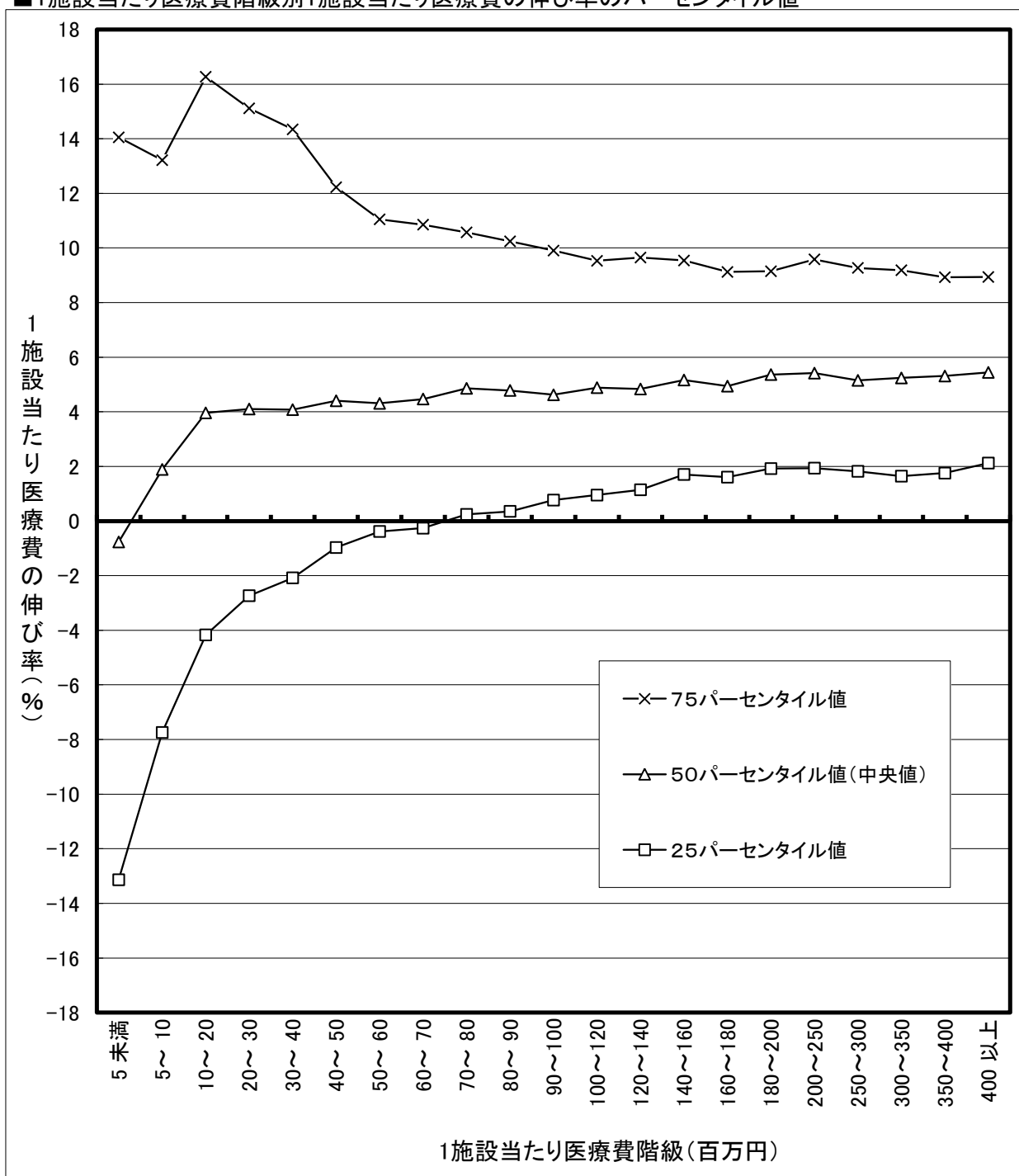


(4-5) 1施設当たり医療費階級別にみた1施設当たり医療費の伸び率(対前年度比)の分布統計(保険薬局)

平成22年度→平成23年度

1施設当たり医療費階級	施設数	パーセンタイル値		
		25%	50% 中央値	75%
500万円未満	1,080	▲ 13.1	▲ 0.8	14.1
500～1000万円	925	▲ 7.7	1.9	13.2
1000～2000万円	1,879	▲ 4.2	4.0	16.3
2000～3000万円	1,957	▲ 2.7	4.1	15.1
3000～4000万円	2,373	▲ 2.1	4.1	14.3
4000～5000万円	2,614	▲ 1.0	4.4	12.2
5000～6000万円	2,754	▲ 0.4	4.3	11.0
6000～7000万円	2,823	▲ 0.3	4.5	10.9
7000～8000万円	2,811	0.2	4.9	10.6
8000～9000万円	2,590	0.4	4.8	10.2
9000万～1.0億円	2,549	0.8	4.6	9.9
1.0～1.2億円	4,302	1.0	4.9	9.5
1.2～1.4億円	3,490	1.1	4.8	9.6
1.4～1.6億円	2,627	1.7	5.2	9.5
1.6～1.8億円	2,068	1.6	4.9	9.1
1.8～2.0億円	1,520	1.9	5.4	9.1
2.0～2.5億円	2,564	1.9	5.4	9.6
2.5～3.0億円	1,481	1.8	5.2	9.3
3.0～3.5億円	944	1.6	5.2	9.2
3.5～4.0億円	555	1.8	5.3	8.9
4.0億円以上	1,599	2.1	5.4	8.9

■1施設当たり医療費階級別1施設当たり医療費の伸び率のパーセンタイル値



注 平成22年度の1施設当たり調剤医療費階級で保険薬局を分類し、平成23年度の1施設当たり調剤医療費の伸び率(対前年度比)の分布状況をみたものである。

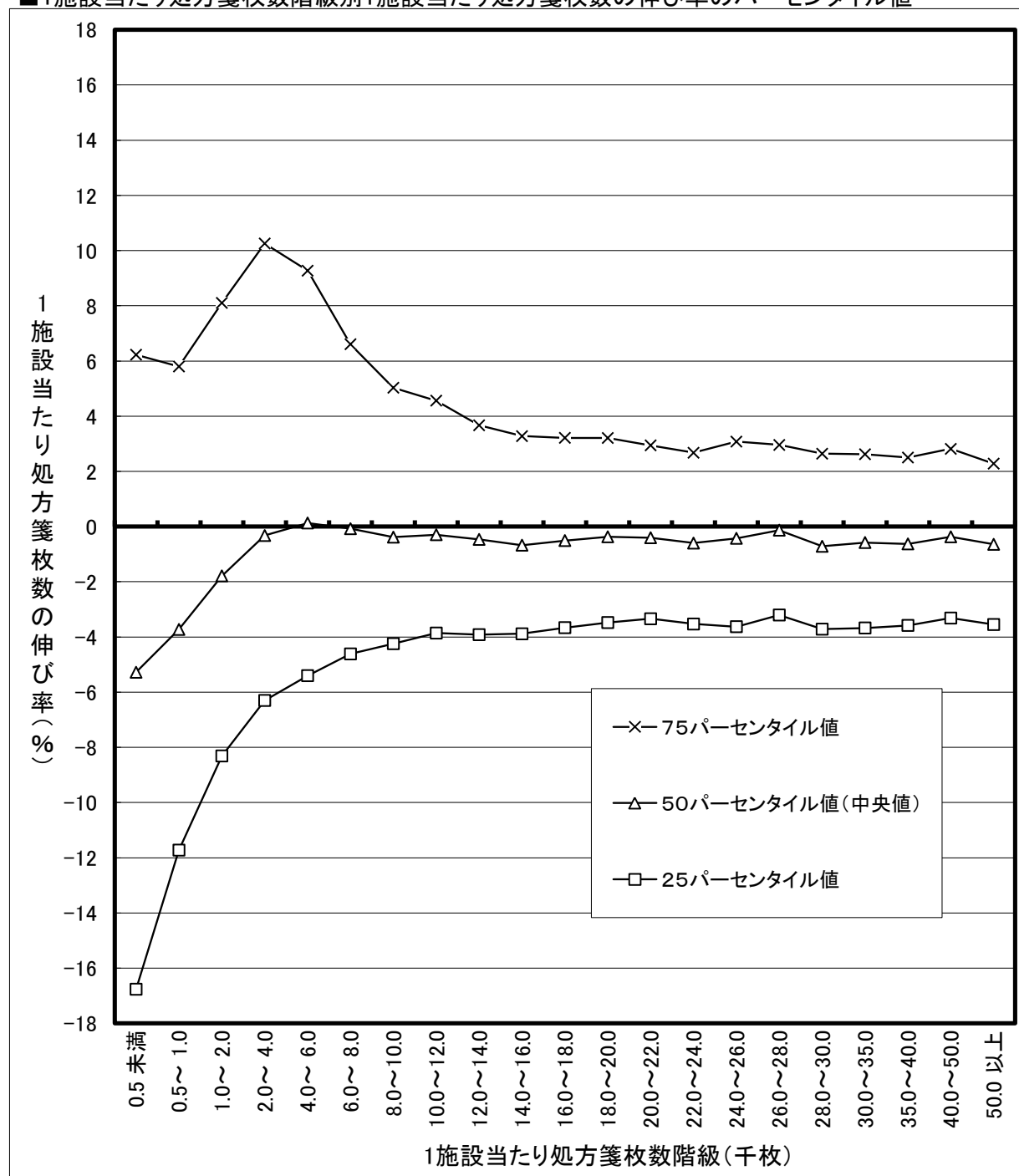


(4-6) 1施設当たり処方箋枚数階級別にみた1施設当たり処方箋枚数の伸び率(対前年度比)の分布統計(保険薬局)

平成22年度→平成23年度

1施設当たり 処方箋枚数階級	施設数	パーセンタイル値		
		25%	50% 中央値	75%
500枚未満	1,135	▲ 16.8	▲ 5.3	6.2
500～1000枚	976	▲ 11.7	▲ 3.7	5.8
1000～2000枚	1,678	▲ 8.3	▲ 1.8	8.1
2000～4000枚	2,570	▲ 6.3	▲ 0.3	10.3
4000～6000枚	2,496	▲ 5.4	0.1	9.3
6000～8000枚	3,093	▲ 4.6	▲ 0.1	6.6
8000～1.0万枚	3,824	▲ 4.2	▲ 0.4	5.0
1.0～1.2万枚	3,983	▲ 3.9	▲ 0.3	4.6
1.2～1.4万枚	3,992	▲ 3.9	▲ 0.5	3.7
1.4～1.6万枚	3,723	▲ 3.9	▲ 0.7	3.3
1.6～1.8万枚	3,109	▲ 3.7	▲ 0.5	3.2
1.8～2.0万枚	2,709	▲ 3.5	▲ 0.4	3.2
2.0～2.2万枚	2,228	▲ 3.3	▲ 0.4	2.9
2.2～2.4万枚	1,759	▲ 3.5	▲ 0.6	2.7
2.4～2.6万枚	1,462	▲ 3.6	▲ 0.4	3.1
2.6～2.8万枚	1,177	▲ 3.2	▲ 0.1	3.0
2.8～3.0万枚	973	▲ 3.7	▲ 0.7	2.6
3.0～3.5万枚	1,624	▲ 3.7	▲ 0.6	2.6
3.5～4.0万枚	1,022	▲ 3.6	▲ 0.6	2.5
4.0～5.0万枚	1,037	▲ 3.3	▲ 0.4	2.8
5.0万枚以上	935	▲ 3.5	▲ 0.6	2.3

■1施設当たり処方箋枚数階級別1施設当たり処方箋枚数の伸び率のパーセンタイル値



注 平成22年度の1施設当たり処方箋枚数規模階級で保険薬局を分類し、平成23年度の1施設当たり医科の処方箋枚数の伸び率(対前年度比)の分布状況をみたものである。