

推計1入院当たり医療費の動向等

— 都道府県別、制度別及び病床規模別等 —

平成24(2012)年3月
厚生労働省保険局調査課

目 次

- I. 推計1入院当たり医療費、推計平均在院日数等の算定方法
.....3ページ
－入院受診延日数と入院医療費の分解－
- II. 都道府県別推計1入院当たり医療費・推計平均在院日数等の状況(平成22年)
.....6ページ
－病院報告の統計との比較－
- III. 制度別・経営主体別、制度別・病床規模別の推計1入院当たり医療費・推計平均在院日数等の状況(平成22年度)
.....13ページ
(参考)
医科医療施設の経営主体別・病床規模別病床数等(平成22年)
.....20ページ

I . 推計1入院当たり医療費、推計平均 在院日数等の算定方法

—入院受診延日数と入院医療費の分解—

入院受診延日数は次の1. で示すように一定の前提・仮定の下で推計新規入院件数（前月以前に退院した者が当月再入院した場合を含む）と推計平均在院日数（次の2. の関係を用いて入院の1件当たり日数から算定した平均在院日数）の積に分解できる。

したがって、次の3. で示すように入院医療費は「推計新規入院件数」（入院発生）、「推計平均在院日数」（入院期間）及び「入院の1日当たり医療費」（入院単価）の3要素の積に分解でき、さらに、推計新規入院件数と推計1入院当たり医療費（推計平均在院日数に入院の1日当たり医療費を乗じて得た1入院当たり医療費）の積に分解できる。

1. 入院受診延日数と推計新規入院件数、推計平均在院日数の関係

入院受診延日数＝推計新規入院件数×推計平均在院日数

推計新規入院件数＝入院受診延日数÷推計平均在院日数

2. 1件当たり日数と推計平均在院日数の関係

$$\text{推計平均在院日数} = \text{1件当たり日数} \times \frac{\text{月の日数} - 1}{\text{月の日数} - \text{1件当たり日数}}$$
$$\text{1件当たり日数} = \text{推計平均在院日数} \times \frac{\text{月の日数}}{\text{月の日数} - 1 + \text{推計平均在院日数}}$$

月の日数＝当該期間の日数÷当該期間の月数

3. 入院医療費の3要素分解と推計1入院当たり医療費の関係

推計1入院当たり医療費＝推計平均在院日数×入院の1日当たり医療費

入院医療費＝入院受診延日数×入院の1日当たり医療費

＝推計新規入院件数×推計平均在院日数×入院の1日当たり医療費

＝推計新規入院件数×推計1入院当たり医療費

4. 推計平均在院日数に関する留意事項

(1) 概算医療費の推計平均在院日数と病院報告の平均在院日数もしくは患者調査の退院患者平均在院日数には次に示すような違いがあるため数値が異なることがある。

① 入院患者の範囲の違い

病院報告及び患者調査の対象となる患者には医療保険適用及び公費負担医療の患者以外に、概算医療費には含まれないその他（正常な分娩や検査入院、自賠責保険、労災、自費診療など）の患者が含まれる。

② 算定方法の違い

概算医療費の推計平均在院日数は入院の1件当たり日数から算定する。病院報告の平均在院日数は在院患者延数と新入院患者数、退院患者数から算定する。患者調査の退院患者平均在院日数は退院患者が実際に入院した期間の平均である。

③ 退院日が含まれるかどうかの違い

概算医療費の入院受診延日数には退院日も含まれるが、病院報告の在院患者延数には退院日の患者は含まれず、患者調査の入院期間にも退院日は含まれない。

(2) 入院期間中に外泊した場合、外泊期間の日数は入院受診延日数に含まれ、外泊期間中の患者の延数も同様に病院報告の在院患者延数に含まれる。

(3) 概算医療費の推計平均在院日数では、入院期間中に加入する医療保険制度を変更した場合、変更前後で別のレセプトに計上されるため、連続した入院として扱われないこととなる。

(4) 概算医療費の入院受診延日数と病院報告の在院患者延数の乖離の程度は各月でほぼ同じため、概算医療費の推計平均在院日数の伸び率は病院報告の平均在院日数の伸び率とほぼ一致している。

Ⅱ．都道府県別推計1入院当たり医療費・ 推計平均在院日数等の状況 (平成22年)

—病院報告の統計との比較—

都道府県別の入院受診延日数、推計新規入院件数、推計平均在院日数を病院報告のそれぞれに対応する統計と比べると、伸び率(対前年同期比)はほぼ一致しており、実数も統計のとりの違い*を除き、ほぼ一致している。

図表Ⅱ－１ 都道府県別推計平均在院日数等の状況(平成22年)

平成22年(平成22年1月～12月)

	入院受診延日数		推計新規入院件数		推計平均在院日数		1日当たり医療費		推計1入院当たり医療費		(参考) 在院患者延数		(新入院患者数+退院患者数) / 2		平均在院日数	
	(万日)	(対前年同期比)	(万件)	(対前年同期比)	(日)	(対前年同期比)	(円)	(対前年同期比)	(万円)	(対前年同期比)	(万人)	(対前年同期比)	(万人)	(対前年同期比)	(日)	(対前年同期比)
		(%)		(%)		(%)		(%)		(%)		(%)		(%)		(%)
全国計	48,338	▲0.9	1,441.4	▲2.4	33.5	▲1.5	30,442	▲4.9	102.1	▲3.4	45,140	▲0.9	1,469.5	▲2.7	30.7	▲1.9
北海道	2,983	▲0.0	77.7	1.3	38.4	▲1.3	29,531	4.3	113.4	3.0	2,785	0.2	78.9	2.0	35.3	▲1.7
青森	572	▲0.7	16.8	2.1	34.1	▲2.7	28,697	4.6	97.7	1.8	513	▲0.4	15.8	2.5	32.5	▲2.7
岩手	561	▲1.5	15.7	2.1	35.7	▲3.5	27,042	4.7	96.6	1.1	517	▲1.1	15.2	3.0	33.9	▲4.0
宮城	798	0.9	26.8	2.7	29.7	▲1.8	31,574	4.5	93.9	2.6	748	1.1	27.4	3.0	27.3	▲1.8
秋田	508	▲1.7	13.3	▲0.5	38.3	▲1.2	27,983	4.2	107.1	3.0	479	▲1.2	14.3	0.3	33.5	▲1.8
山形	474	▲0.7	14.4	1.0	32.9	▲1.6	29,312	5.0	96.4	3.3	453	▲0.5	15.6	1.5	29.0	▲2.0
福島	824	▲0.9	23.6	1.3	34.9	▲2.2	28,575	4.6	99.7	2.3	777	▲0.7	23.6	1.7	32.9	▲2.4
茨城	943	1.0	28.7	2.9	32.9	▲1.8	29,292	4.6	96.4	2.6	884	1.0	28.8	2.5	30.7	▲1.3
栃木	686	1.1	20.3	3.5	33.8	▲2.3	29,755	6.2	100.6	3.8	631	1.0	19.4	3.8	32.5	▲2.7
群馬	755	1.2	23.0	3.4	32.9	▲2.1	30,594	4.7	100.5	2.4	716	1.2	24.0	3.9	29.8	▲2.6
埼玉	1,903	2.3	57.9	3.6	32.9	▲1.2	30,555	5.2	100.4	3.9	1,808	2.3	56.8	3.9	31.9	▲1.2
千葉	1,680	1.2	55.6	3.3	30.2	▲2.1	31,610	5.2	95.6	3.0	1,594	1.2	56.4	3.3	28.2	▲2.1
東京	3,632	1.5	138.5	3.1	26.2	▲1.6	36,370	5.4	95.4	3.7	3,500	1.3	149.2	3.1	23.5	▲1.7
神奈川	2,180	2.0	81.4	3.6	26.8	▲1.5	35,241	5.1	94.3	3.5	2,075	1.7	86.5	3.3	24.0	▲1.6
新潟	874	0.9	25.3	1.1	34.5	▲0.2	29,451	4.1	101.6	3.9	840	0.7	26.7	1.7	31.5	▲0.9
富山	498	0.8	13.8	1.1	36.2	▲0.3	28,173	4.2	102.0	3.9	462	1.0	14.2	0.9	32.4	0.0
石川	586	0.5	15.6	1.6	37.6	▲1.1	29,186	4.8	109.6	3.7	548	0.9	15.9	2.5	34.4	▲1.4
福井	369	1.3	10.6	1.5	34.7	▲0.2	28,978	5.5	100.5	5.3	333	1.3	10.8	2.6	30.7	▲1.3
山梨	326	0.6	9.1	3.0	35.9	▲2.3	28,838	4.9	103.6	2.5	315	0.7	9.5	2.4	33.0	▲1.8
長野	716	1.3	24.6	2.7	29.1	▲1.3	33,285	5.1	97.0	3.7	683	1.2	27.8	2.2	24.6	▲0.8

資料：厚生労働省「医療保険データベース」(メディアス)。参考は厚生労働省「病院報告」(介護療養病床分を除く)。

* I. の4. 推計平均在院日数に関する留意事項(1)における違い、及び、有床診療所分を含むか含まないかの違い。

岐阜	628	0.7	22.2	2.1	28.3	▲ 1.4	32,251	5.3	91.1	3.9	577	0.5	22.1	1.3	26.1	▲ 0.8
静岡	1,103	1.3	37.2	3.4	29.7	▲ 2.0	32,504	5.7	96.5	3.6	1,051	1.4	37.2	3.0	28.2	▲ 1.7
愛知	2,075	2.0	73.7	2.8	28.2	▲ 0.8	33,273	4.8	93.7	3.9	1,946	2.0	74.5	3.0	26.1	▲ 1.1
三重	629	▲ 0.1	18.7	0.8	33.5	▲ 0.9	29,194	4.3	97.9	3.3	584	0.1	18.6	0.7	31.4	▲ 0.6
滋賀	434	2.8	14.0	2.0	31.1	0.8	33,000	4.9	102.5	5.6	413	3.5	15.1	2.9	27.4	0.7
京都	990	1.0	30.5	1.9	32.5	▲ 0.9	33,016	3.7	107.3	2.8	960	1.1	32.5	2.8	29.6	▲ 1.7
大阪	3,369	2.0	104.3	2.4	32.3	▲ 0.3	32,483	4.4	105.0	4.0	3,222	2.0	109.6	2.9	29.4	▲ 0.7
兵庫	1,904	1.3	60.8	3.4	31.3	▲ 2.0	32,195	5.3	100.9	3.2	1,799	1.4	64.0	4.1	28.1	▲ 2.4
奈良	468	1.4	15.4	4.3	30.5	▲ 2.8	33,065	5.0	100.7	2.0	443	0.8	15.8	4.4	28.1	▲ 3.4
和歌山	439	0.1	12.1	1.7	36.2	▲ 1.6	29,363	4.6	106.3	2.9	405	0.3	12.4	2.0	32.7	▲ 1.8
鳥取	282	▲ 0.5	8.1	1.6	34.6	▲ 2.0	30,336	5.4	105.1	3.2	263	▲ 0.5	8.4	1.9	31.5	▲ 2.2
島根	346	0.3	9.0	0.6	38.4	▲ 0.3	28,787	4.4	110.6	4.1	329	▲ 0.0	10.0	1.3	32.8	▲ 1.2
岡山	875	▲ 0.3	26.7	1.4	32.7	▲ 1.6	31,339	5.3	102.6	3.6	821	▲ 0.3	26.8	1.0	30.6	▲ 1.3
広島	1,287	0.6	35.4	1.1	36.3	▲ 0.5	29,240	4.5	106.2	4.0	1,183	0.7	36.0	1.6	32.9	▲ 0.9
山口	852	0.5	19.0	1.2	44.9	▲ 0.6	26,073	4.7	117.1	4.0	797	1.1	19.2	2.4	41.4	▲ 1.2
徳島	472	0.2	10.3	1.7	45.8	▲ 1.6	25,477	3.7	116.8	2.1	415	▲ 0.0	10.0	2.1	41.4	▲ 1.9
香川	491	0.1	13.5	2.5	36.4	▲ 2.4	28,132	6.0	102.3	3.4	439	▲ 0.0	14.4	4.0	30.4	▲ 4.1
愛媛	722	1.0	19.2	2.6	37.5	▲ 1.5	27,697	4.4	103.9	2.8	632	1.1	18.3	4.0	34.5	▲ 2.8
高知	551	0.1	11.5	1.4	47.8	▲ 1.3	26,057	3.9	124.5	2.6	510	0.3	11.2	1.2	45.6	▲ 1.1
福岡	2,792	0.7	68.9	1.9	40.5	▲ 1.2	28,570	5.0	115.7	3.8	2,561	0.8	68.1	2.6	37.6	▲ 1.8
佐賀	514	0.6	11.4	3.5	45.3	▲ 2.8	24,538	5.7	111.0	2.8	456	0.9	10.2	4.6	45.0	▲ 3.4
長崎	925	▲ 0.1	21.4	2.0	43.2	▲ 2.1	25,358	4.8	109.5	2.6	825	0.1	20.3	2.2	40.7	▲ 1.9
熊本	1,155	0.9	27.2	1.3	42.4	▲ 0.4	24,882	4.5	105.6	4.1	1,027	1.2	25.0	2.9	41.1	▲ 1.7
大分	726	0.1	19.8	1.5	36.6	▲ 1.4	26,556	5.0	97.1	3.5	627	▲ 0.0	17.8	1.2	35.3	▲ 1.1
宮崎	630	▲ 0.7	15.5	1.0	40.6	▲ 1.7	25,375	4.7	103.0	3.0	554	0.3	14.2	2.6	39.1	▲ 2.3
鹿児島	1,194	▲ 0.0	25.0	0.4	47.8	▲ 0.5	24,325	4.1	116.3	3.6	1,045	0.2	22.7	1.0	46.0	▲ 0.9
沖縄	617	▲ 0.1	17.9	3.6	34.5	▲ 3.6	29,796	5.4	102.9	1.6	595	▲ 0.1	18.2	3.4	32.6	▲ 3.6

資料：厚生労働省「医療保険データベース」。在院患者延数、新入院患者数、退院患者数、平均在院日数は厚生労働省「病院報告」（介護療養病床分を除く）。

注1. 都道府県別概算医療費は医療機関所在地の都道府県で分類を行っている。

注2. 医療費には入院時食事療養及び入院時生活療養の費用額が含まれる。

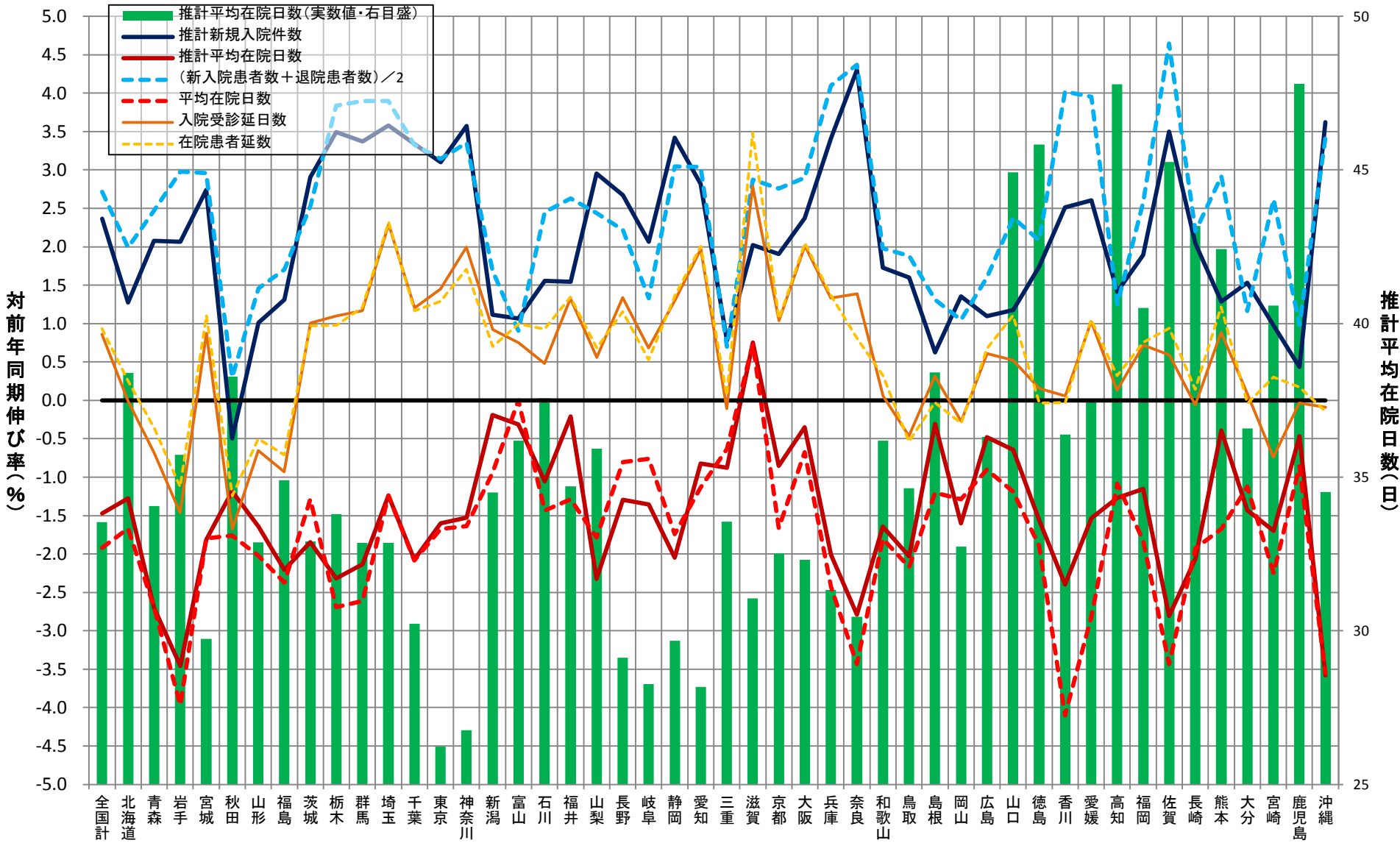
注3. 推計平均在院日数は入院の1件当たり日数から算定した値である。

注4. 推計新規入院件数は入院受診延日数を推計平均在院日数で除して得た値である。

注5. 推計1入院当たり医療費は推計平均在院日数に入院の1日当たり医療費を乗じて得た値である。

都道府県別の入院受診延日数、推計新規入院件数、推計平均在院日数を病院報告のそれぞれに対応する統計と比べると、伸び率(対前年同期比)はほぼ一致している。

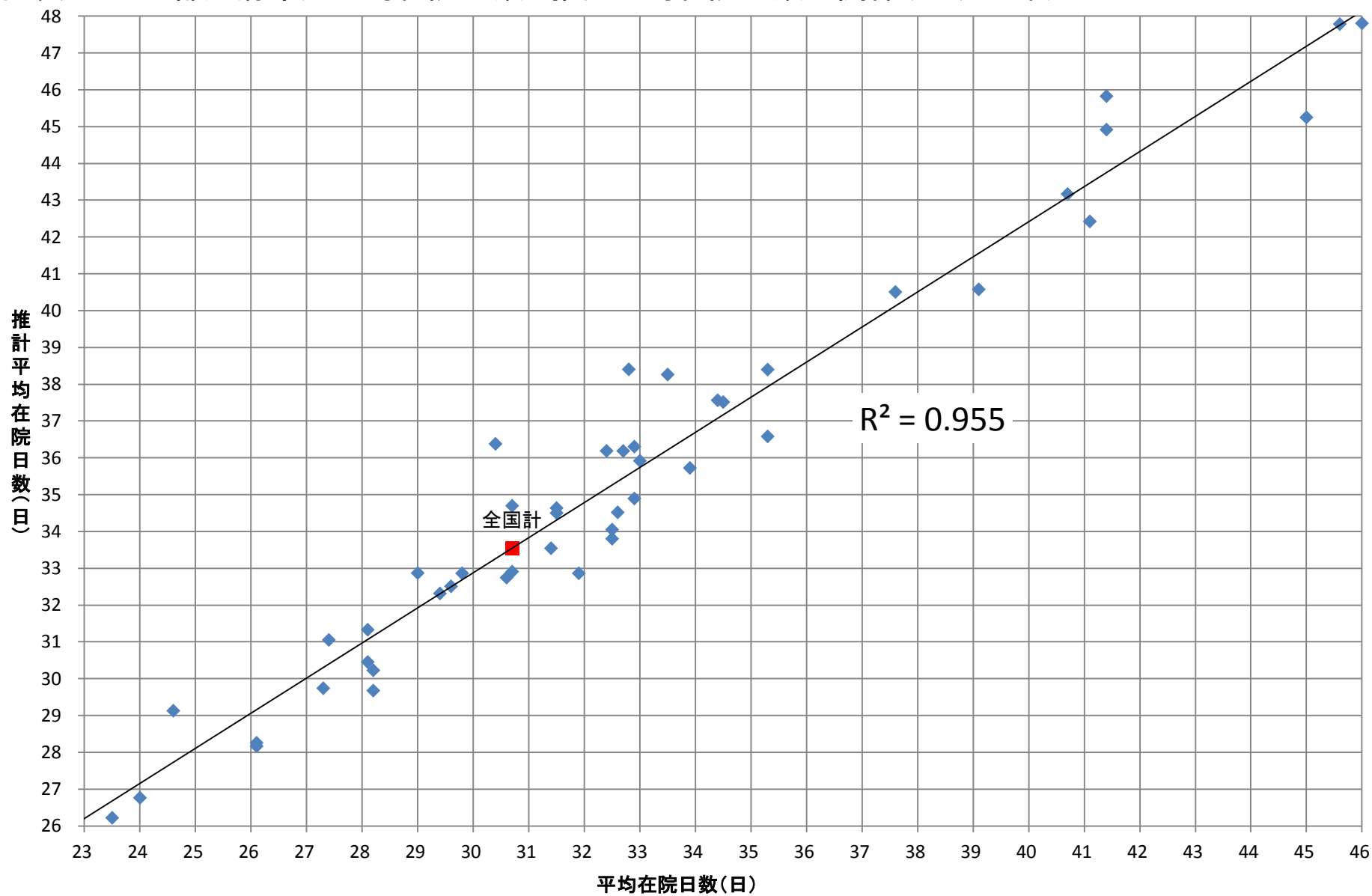
図表Ⅱ-2 都道府県別推計平均在院日数等(平成22年)



資料：厚生労働省「医療保険データベース」（メディアス）。新入院患者数、退院患者数、平均在院日数は厚生労働省「病院報告」（介護療養病床分を除く）。

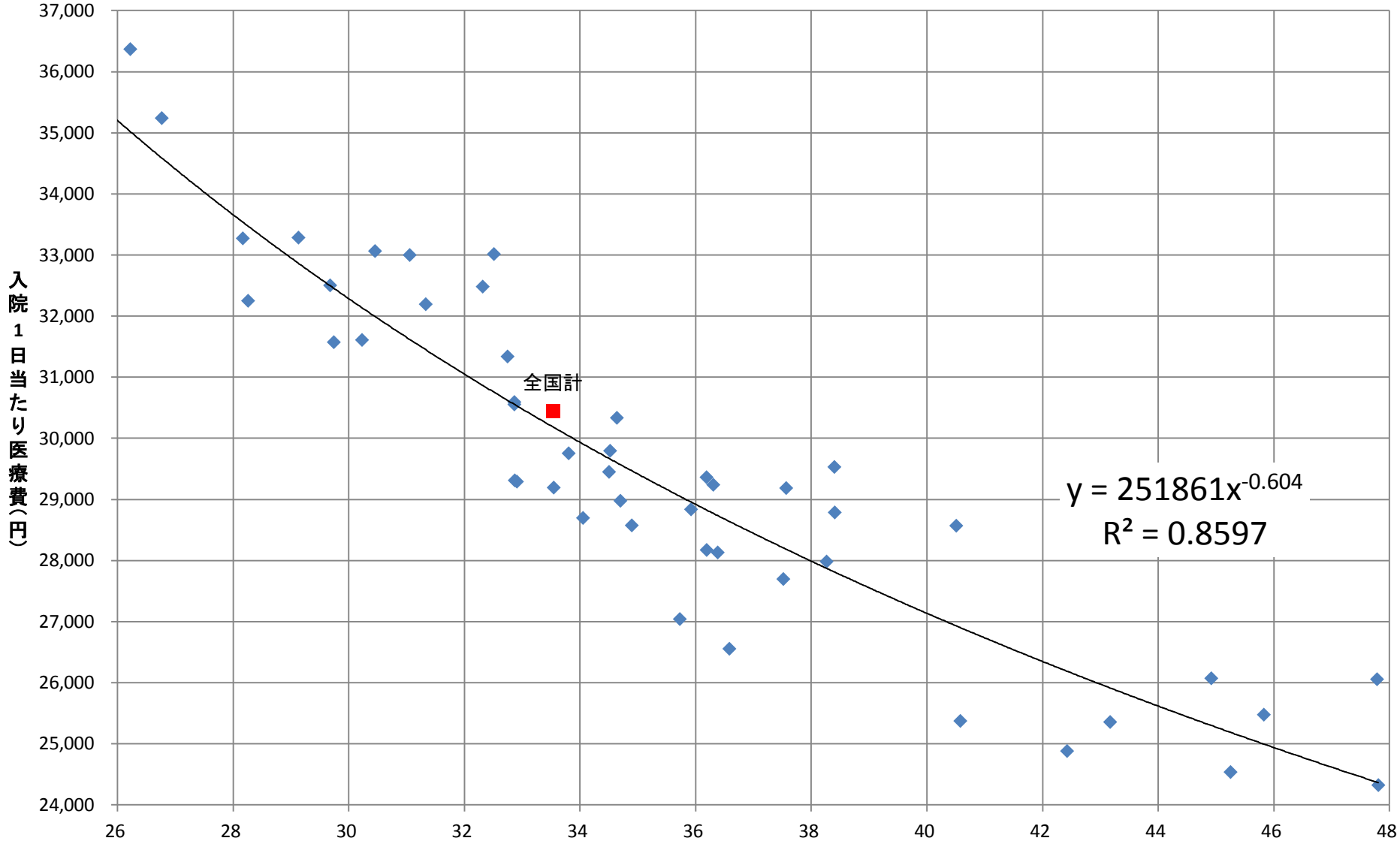
都道府県別の平均在院日数と推計平均在院日数はほぼ直線関係にある。

図表Ⅱ－３ 都道府県別平均在院日数と推計平均在院日数の関係(平成22年)



都道府県別の入院1日当たり医療費は推計平均在院日数により一定の関係式で近似され、推計平均在院日数が短いほど高くなる傾向にある。

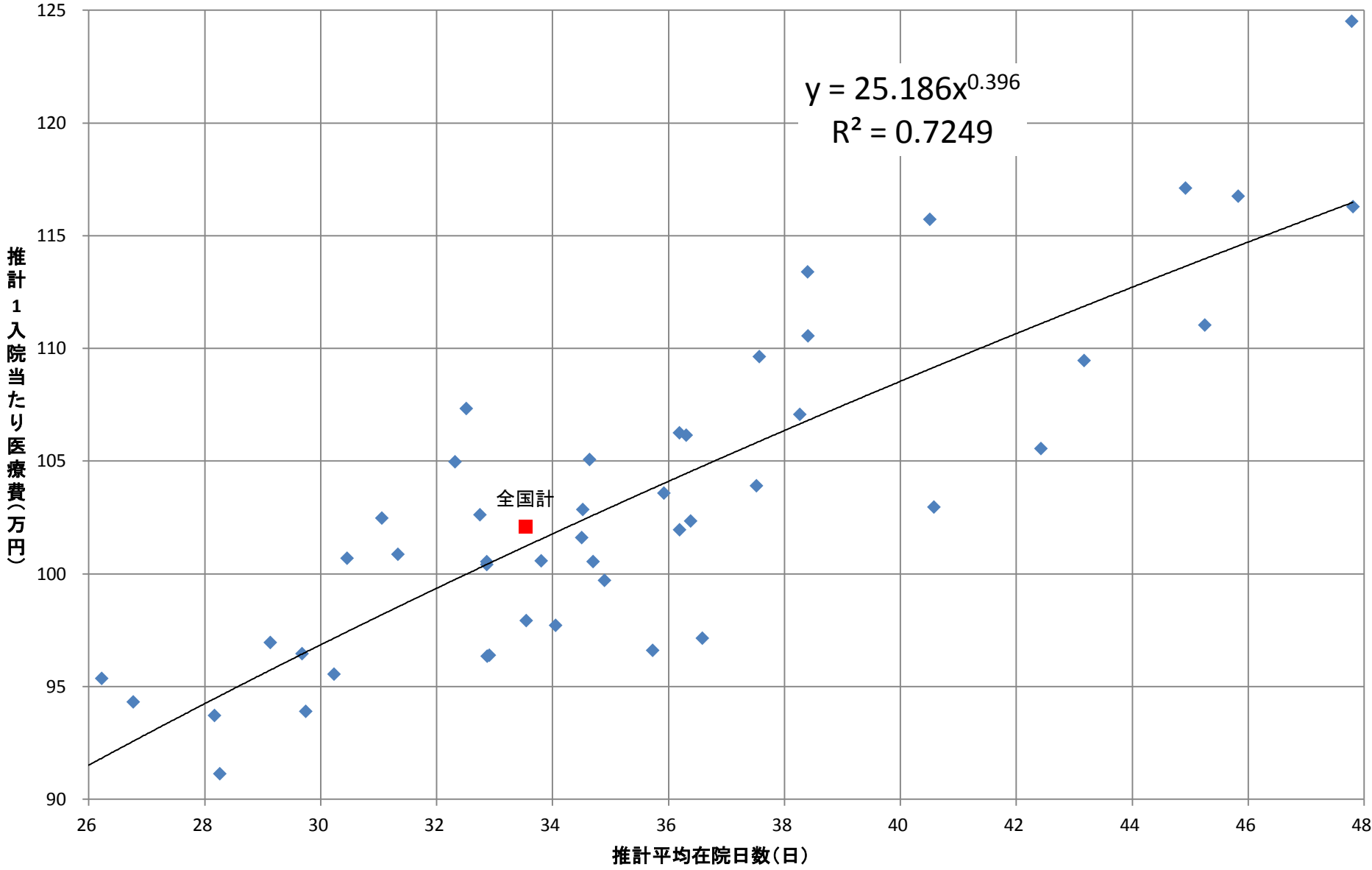
図表Ⅱ-4 都道府県別推計平均在院日数と入院1日当たり医療費の関係(平成22年)



資料：厚生労働省「医療保険データベース」 (メディアス)

都道府県別の推計1入院当たり医療費は推計平均在院日数により一定の関係式で近似され、推計平均在院日数が長いほど高くなる傾向にある。

図表Ⅱ-5 都道府県別推計平均在院日数と推計1入院当たり医療費の関係(平成22年)



資料：厚生労働省「医療保険データベース」(メディアス)

Ⅲ. 制度別・経営主体別、制度別・病床
規模別の推計1入院当たり医療費・
推計平均在院日数等の状況
(平成22年度)

図表Ⅲ－１ 制度別・経営主体別受診延日数の分解(医科入院)(平成22年度)

		総計															
		医療保険適用												公費			
		70歳未満						70歳以上									
		当年度	伸び率 (%)	当年度	伸び率 (%)	被用者保険 当年度	伸び率 (%)	国民健康保険 当年度	伸び率 (%)	(再掲)未就学者 当年度	伸び率 (%)	当年度	伸び率 (%)	(再掲)75歳以上 当年度	伸び率 (%)	当年度	伸び率 (%)
医科計	推計新規入院件数 (万件)	1,448.0	2.4	745.7	0.4	451.0	0.6	294.7	0.1	98.7	1.3	637.6	4.3	505.3	5.2	64.7	7.5
	推計平均在院日数 (日)	33.4	▲ 1.7	22.9	▲ 2.2	14.5	▲ 2.4	35.8	▲ 1.9	8.6	▲ 1.3	42.3	▲ 1.9	46.1	▲ 2.2	66.3	▲ 6.3
	受診延日数 (万日)	48,312	0.7	17,075	▲ 1.8	6,528	▲ 1.7	10,546	▲ 1.8	850	0.1	26,949	2.2	23,309	2.8	4,288	0.8
病院計	推計新規入院件数 (万件)	1,316.4	2.8	657.4	0.8	386.3	1.0	271.0	0.5	83.8	2.1	596.9	4.5	472.5	5.4	62.1	7.7
	推計平均在院日数 (日)	35.1	▲ 1.9	24.9	▲ 2.4	15.8	▲ 2.6	37.9	▲ 2.1	9.4	▲ 1.6	43.0	▲ 2.0	46.9	▲ 2.3	67.4	▲ 6.4
	受診延日数 (万日)	46,228	0.8	16,380	▲ 1.6	6,097	▲ 1.6	10,282	▲ 1.6	792	0.4	25,662	2.5	22,137	3.0	4,186	0.8
大学病院	推計新規入院件数 (万件)	150.1	3.9	95.4	2.7	57.3	2.6	38.1	2.8	10.4	3.8	49.6	5.5	33.8	6.4	5.0	12.4
	推計平均在院日数 (日)	18.5	▲ 2.8	17.4	▲ 3.0	16.3	▲ 2.6	19.1	▲ 3.5	15.0	▲ 2.2	20.2	▲ 2.6	20.7	▲ 2.1	21.3	▲ 4.2
	受診延日数 (万日)	2,771	1.0	1,662	▲ 0.3	933	▲ 0.0	729	▲ 0.8	157	1.5	1,001	2.7	700	4.2	107	7.6
公的病院	推計新規入院件数 (万件)	578.8	2.4	308.1	0.8	184.8	1.2	123.3	0.2	52.3	2.4	250.5	4.0	194.2	5.1	20.2	8.6
	推計平均在院日数 (日)	21.2	▲ 1.9	17.2	▲ 2.4	13.7	▲ 2.4	22.4	▲ 2.2	9.3	▲ 1.6	25.5	▲ 2.0	27.0	▲ 2.2	29.6	▲ 4.5
	受診延日数 (万日)	12,269	0.5	5,292	▲ 1.6	2,536	▲ 1.3	2,756	▲ 2.0	483	0.8	6,379	2.0	5,246	2.9	597	3.7
民間病院	推計新規入院件数 (万件)	587.5	2.8	253.9	0.1	144.3	0.2	109.6	▲ 0.0	21.1	0.3	296.7	4.7	244.5	5.5	36.9	6.5
	推計平均在院日数 (日)	53.1	▲ 1.8	37.1	▲ 1.9	18.2	▲ 2.6	62.0	▲ 1.6	7.2	▲ 2.2	61.6	▲ 2.0	66.2	▲ 2.4	94.4	▲ 6.0
	受診延日数 (万日)	31,189	0.9	9,425	▲ 1.8	2,628	▲ 2.4	6,797	▲ 1.6	152	▲ 1.9	18,281	2.6	16,191	3.0	3,482	0.1
法人病院	推計新規入院件数 (万件)	572.8	3.1	247.9	0.4	141.0	0.5	107.0	0.2	20.9	0.4	289.2	5.0	238.2	5.8	35.6	7.5
	推計平均在院日数 (日)	52.6	▲ 1.8	36.9	▲ 2.0	18.2	▲ 2.6	61.7	▲ 1.6	7.2	▲ 2.2	61.0	▲ 2.0	65.5	▲ 2.3	93.3	▲ 6.5
	受診延日数 (万日)	30,125	1.2	9,161	▲ 1.6	2,564	▲ 2.1	6,596	▲ 1.4	151	▲ 1.8	17,639	2.9	15,610	3.3	3,325	0.5
個人病院	推計新規入院件数 (万件)	14.8	▲ 7.4	6.0	▲ 9.6	3.3	▲ 11.2	2.6	▲ 7.5	0.21	▲ 9.1	7.5	▲ 4.1	6.3	▲ 3.6	1.3	▲ 14.9
	推計平均在院日数 (日)	72.0	1.4	44.4	0.6	19.1	▲ 2.1	76.2	▲ 0.3	5.2	▲ 4.6	85.1	▲ 0.1	92.1	▲ 0.3	124.7	8.2
	受診延日数 (万日)	1,063	▲ 6.0	265	▲ 9.1	63	▲ 13.1	201	▲ 7.7	1.1	▲ 13.2	642	▲ 4.3	581	▲ 4.0	157	▲ 7.9
診療所	推計新規入院件数 (万件)	131.6	▲ 1.1	88.3	▲ 2.2	64.6	▲ 1.6	23.7	▲ 3.7	14.9	▲ 2.5	40.7	0.8	32.8	1.4	2.6	4.1
	推計平均在院日数 (日)	15.8	▲ 1.6	7.9	▲ 2.8	6.7	▲ 2.4	11.1	▲ 2.7	3.9	▲ 1.6	31.6	▲ 2.6	35.8	▲ 2.8	39.8	▲ 3.1
	受診延日数 (万日)	2,084	▲ 2.7	695	▲ 4.9	431	▲ 4.0	264	▲ 6.3	58.6	▲ 4.1	1,287	▲ 1.7	1,172	▲ 1.3	102	0.8

注1 審査支払機関(社会保険診療報酬支払基金及び国民健康保険団体連合会)における審査分の医療費(算定ベース)を概算医療費として集計している。

注2 推計平均在院日数は入院の1件当たり日数から算定した値である。推計新規入院件数は入院受診延日数を推計平均在院日数で除して得た値である。

図表Ⅲ－2 制度別・経営主体別医療費の分解(医科入院)(平成22年度)

		総計														公費	
		医療保険適用												70歳以上			
		70歳未満						(再掲) 75歳以上									
		被用者保険		国民健康保険		(再掲) 未就学者		被用者保険		国民健康保険		(再掲) 未就学者					
当年度	伸び率 (%)	当年度	伸び率 (%)	当年度	伸び率 (%)	当年度	伸び率 (%)	当年度	伸び率 (%)	当年度	伸び率 (%)	当年度	伸び率 (%)	当年度	伸び率 (%)		
医科計	推計新規入院件数 (万件)	1,448.0	2.4	745.7	0.4	451.0	0.6	294.7	0.1	98.7	1.3	637.6	4.3	505.3	5.2	64.7	7.5
	推計1入院当たり医療費 (万円)	102.9	3.7	81.3	4.8	63.6	5.9	108.3	3.9	48.7	11.6	123.5	2.5	128.9	2.2	149.9	▲0.9
	医療費 (億円)	149,030	6.2	60,593	5.2	28,668	6.6	31,926	4.0	4,804	13.1	78,740	6.9	65,117	7.5	9,696	6.5
病院計	推計新規入院件数 (万件)	1,316.4	2.8	657.4	0.8	386.3	1.0	271.0	0.5	83.8	2.1	596.9	4.5	472.5	5.4	62.1	7.7
	推計1入院当たり医療費 (万円)	110.3	3.4	89.8	4.5	71.7	5.7	115.6	3.6	56.5	11.1	128.4	2.4	134.0	2.0	153.6	▲1.1
	医療費 (億円)	145,213	6.3	59,038	5.3	27,704	6.7	31,334	4.1	4,731	13.4	76,630	7.0	63,300	7.6	9,545	6.5
大学病院	推計新規入院件数 (万件)	150.1	3.9	95.4	2.7	57.3	2.6	38.1	2.8	10.4	3.8	49.6	5.5	33.8	6.4	5.0	12.4
	推計1入院当たり医療費 (万円)	109.4	4.4	105.7	5.6	100.6	6.9	113.3	3.9	110.7	17.3	115.9	2.3	116.8	2.4	117.1	1.8
	医療費 (億円)	16,421	8.5	10,080	8.5	5,760	9.7	4,320	6.8	1,155	21.9	5,751	7.9	3,944	8.9	590	14.4
公的病院	推計新規入院件数 (万件)	578.8	2.4	308.1	0.8	184.8	1.2	123.3	0.2	52.3	2.4	250.5	4.0	194.2	5.1	20.2	8.6
	推計1入院当たり医療費 (万円)	89.2	4.3	78.2	5.2	67.9	5.8	93.7	4.8	54.5	9.2	101.3	3.1	103.2	2.7	107.2	1.7
	医療費 (億円)	51,644	6.8	24,106	6.0	12,556	7.1	11,550	5.0	2,848	11.8	25,372	7.3	20,043	8.0	2,166	10.5
民間病院	推計新規入院件数 (万件)	587.5	2.8	253.9	0.1	144.3	0.2	109.6	▲0.0	21.1	0.3	296.7	4.7	244.5	5.5	36.9	6.5
	推計1入院当たり医療費 (万円)	131.3	2.6	97.9	3.3	65.1	4.3	141.1	2.8	34.5	7.1	153.4	1.9	160.8	1.6	184.0	▲1.8
	医療費 (億円)	77,148	5.5	24,852	3.4	9,388	4.5	15,464	2.7	728	7.4	45,507	6.8	39,313	7.2	6,790	4.7
法人病院	推計新規入院件数 (万件)	572.8	3.1	247.9	0.4	141.0	0.5	107.0	0.2	20.9	0.4	289.2	5.0	238.2	5.8	35.6	7.5
	推計1入院当たり医療費 (万円)	131.1	2.6	98.1	3.3	65.4	4.3	141.2	2.8	34.7	7.1	153.0	2.0	160.4	1.6	183.3	▲2.1
	医療費 (億円)	75,112	5.8	24,328	3.7	9,224	4.8	15,104	2.9	725	7.5	44,250	7.1	38,192	7.5	6,535	5.2
個人病院	推計新規入院件数 (万件)	14.8	▲7.4	6.0	▲9.6	3.3	▲11.2	2.6	▲7.5	0.21	▲9.1	7.5	▲4.1	6.3	▲3.6	1.3	▲14.9
	推計1入院当たり医療費 (万円)	137.9	3.3	87.9	2.9	49.5	2.0	136.3	1.8	11.9	▲4.0	166.5	1.7	177.7	1.7	203.0	8.3
	医療費 (億円)	2,036	▲4.4	524	▲7.0	164	▲9.4	360	▲5.8	2.5	▲12.7	1,257	▲2.5	1,121	▲2.1	255	▲7.8
診療所	推計新規入院件数 (万件)	131.6	▲1.1	88.3	▲2.2	64.6	▲1.6	23.7	▲3.7	14.95	▲2.5	40.7	0.8	32.8	1.4	2.6	4.1
	推計1入院当たり医療費 (万円)	29.0	4.4	17.6	4.5	14.9	4.9	25.0	4.5	4.9	1.3	51.8	2.8	55.4	2.8	59.0	3.2
	医療費 (億円)	3,817	3.2	1,556	2.3	964	3.3	592	0.7	72.9	▲1.3	2,110	3.7	1,816	4.2	151	7.4

注1 審査支払機関(社会保険診療報酬支払基金及び国民健康保険団体連合会)における審査分の医療費(算定ベース)を概算医療費として集計している。

注2 推計新規入院件数は入院受診延日数を推計平均在院日数で除して得た値である。推計平均在院日数は入院の1件当たり日数から算定した値である。

注3 医療費には入院時食事療養及び入院時生活療養の費用額が含まれる。

注4 推計1入院当たり医療費は推計平均在院日数に入院の1日当たり医療費を乗じて得た値である。

資料：厚生労働省「医療保険データベース」(メディアス)

図表Ⅲ－3 制度別・病床規模別受診延日数の分解(医科入院)(平成22年度)

		総計														公費	
		医療保険適用															
		70歳未満						70歳以上									
				被用者保険		国民健康保険		(再掲) 未就学者		(再掲) 75歳以上							
		当年度	伸び率 (%)	当年度	伸び率 (%)	当年度	伸び率 (%)	当年度	伸び率 (%)	当年度	伸び率 (%)	当年度	伸び率 (%)	当年度	伸び率 (%)	当年度	伸び率 (%)
医科病院計	推計新規入院件数 (万件)	1,316.4	2.8	657.4	0.8	386.3	1.0	271.0	0.5	83.8	2.1	596.9	4.5	472.5	5.4	62.1	7.7
	推計平均在院日数 (日)	35.1	▲ 1.9	24.9	▲ 2.4	15.8	▲ 2.6	37.9	▲ 2.1	9.4	▲ 1.6	43.0	▲ 2.0	46.9	▲ 2.3	67.4	▲ 6.4
	受診延日数 (万日)	46,228	0.8	16,380	▲ 1.6	6,097	▲ 1.6	10,282	▲ 1.6	792	0.4	25,662	2.5	22,137	3.0	4,186	0.8
200床未満	推計新規入院件数 (万件)	373.3	2.7	146.0	▲ 0.0	83.4	0.2	62.6	▲ 0.3	11.9	1.5	206.3	4.3	174.8	5.1	21.0	5.9
	推計平均在院日数 (日)	45.7	▲ 1.5	28.9	▲ 1.6	16.8	▲ 2.5	45.0	▲ 0.9	7.6	▲ 5.2	55.3	▲ 2.0	59.1	▲ 2.3	68.5	▲ 4.5
	受診延日数 (万日)	17,067	1.2	4,213	▲ 1.6	1,400	▲ 2.3	2,813	▲ 1.2	90	▲ 3.8	11,419	2.2	10,331	2.7	1,436	1.2
20床以上 50床未満	推計新規入院件数 (万件)	39.9	1.9	20.7	▲ 1.1	13.7	▲ 1.0	6.9	▲ 1.3	2.8	▲ 2.5	17.6	4.9	14.6	5.2	1.6	10.6
	推計平均在院日数 (日)	25.3	▲ 2.0	11.8	▲ 2.1	9.2	▲ 2.9	16.9	▲ 1.3	5.1	▲ 3.6	39.6	▲ 3.7	43.7	▲ 3.7	43.6	▲ 9.0
	受診延日数 (万日)	1,010	▲ 0.1	243	▲ 3.2	126	▲ 3.8	117	▲ 2.6	14	▲ 6.0	696	1.0	638	1.3	71	0.6
50床以上 100床未満	推計新規入院件数 (万件)	109.2	2.0	41.5	0.2	24.1	0.8	17.4	▲ 0.7	2.9	0.5	61.6	3.1	52.6	3.8	6.1	4.4
	推計平均在院日数 (日)	40.5	▲ 2.3	21.6	▲ 2.5	14.7	▲ 3.5	31.2	▲ 1.5	6.9	▲ 10.0	51.7	▲ 2.7	55.5	▲ 3.0	55.7	▲ 5.0
	受診延日数 (万日)	4,420	▲ 0.3	897	▲ 2.4	354	▲ 2.7	543	▲ 2.2	20	▲ 9.5	3,183	0.3	2,921	0.6	340	▲ 0.9
100床以上 200床未満	推計新規入院件数 (万件)	224.2	3.2	83.8	0.2	45.6	0.3	38.2	0.1	6.2	3.9	127.1	4.9	107.6	5.8	13.2	6.1
	推計平均在院日数 (日)	51.9	▲ 1.2	36.7	▲ 1.4	20.2	▲ 2.2	56.3	▲ 1.0	9.0	▲ 4.6	59.3	▲ 1.6	62.9	▲ 2.0	77.4	▲ 3.9
	受診延日数 (万日)	11,637	1.9	3,073	▲ 1.2	920	▲ 2.0	2,153	▲ 0.9	56	▲ 1.0	7,540	3.2	6,773	3.7	1,025	1.9
200床以上	推計新規入院件数 (万件)	942.4	2.8	511.1	1.0	302.8	1.2	208.3	0.7	71.8	2.1	390.2	4.6	297.4	5.6	41.1	8.6
	推計平均在院日数 (日)	30.9	▲ 2.1	23.8	▲ 2.6	15.5	▲ 2.6	35.8	▲ 2.5	9.8	▲ 1.2	36.5	▲ 1.9	39.7	▲ 2.1	66.9	▲ 7.4
	受診延日数 (万日)	29,145	0.6	12,163	▲ 1.6	4,695	▲ 1.4	7,467	▲ 1.8	701	0.9	14,233	2.6	11,797	3.4	2,749	0.6
200床以上 300床未満	推計新規入院件数 (万件)	152.7	2.4	70.1	▲ 0.0	40.0	0.1	30.1	▲ 0.2	8.8	▲ 1.7	74.0	4.2	60.0	4.8	8.7	7.9
	推計平均在院日数 (日)	52.6	▲ 1.6	40.6	▲ 1.3	19.4	▲ 2.2	68.7	▲ 0.9	8.9	▲ 1.8	58.1	▲ 1.7	62.5	▲ 1.9	102.6	▲ 7.3
	受診延日数 (万日)	8,036	0.8	2,847	▲ 1.3	777	▲ 2.1	2,070	▲ 1.0	77	▲ 3.5	4,300	2.5	3,748	2.8	889	0.0
300床以上 500床未満	推計新規入院件数 (万件)	376.5	2.9	195.8	0.8	115.2	1.1	80.7	0.5	28.9	1.7	164.0	4.9	127.0	6.0	16.7	7.5
	推計平均在院日数 (日)	31.6	▲ 2.3	24.4	▲ 3.0	14.7	▲ 3.1	38.2	▲ 2.8	8.1	▲ 2.0	36.3	▲ 2.0	39.1	▲ 2.3	70.2	▲ 7.0
	受診延日数 (万日)	11,910	0.5	4,780	▲ 2.2	1,697	▲ 2.1	3,083	▲ 2.3	234	▲ 0.3	5,958	2.8	4,963	3.5	1,172	0.0
500床以上	推計新規入院件数 (万件)	413.2	2.8	245.1	1.5	147.6	1.7	97.5	1.1	34.2	3.6	152.3	4.4	110.4	5.6	15.8	10.2
	推計平均在院日数 (日)	22.3	▲ 2.1	18.5	▲ 2.6	15.0	▲ 2.2	23.7	▲ 2.9	11.4	▲ 0.9	26.1	▲ 1.7	28.0	▲ 1.7	43.6	▲ 7.1
	受診延日数 (万日)	9,199	0.7	4,536	▲ 1.2	2,222	▲ 0.5	2,314	▲ 1.8	389	2.6	3,975	2.6	3,086	3.8	688	2.4

注1. 審査支払機関(社会保険診療報酬支払基金及び国民健康保険団体連合会)における審査分の医療費(算定ベース)を概算医療費として集計している。

注2. 病床数データは厚生労働省「医療施設調査」と突合することにより把握している。病床数には介護分の療養病床が含まれる。

「医科病院計」には病床数不詳の医科病院が含まれる。

注3. 推計平均在院日数は入院の1件当たり日数から算定した値である。推計新規入院件数は入院受診延日数を推計平均在院日数で除して得た値である。

図表Ⅲ－4 制度別・病床規模別医科病院の医療費の分解(医科入院)(平成22年度)

		総計														公費	
		医療保険適用												70歳以上			
		70歳未満						(再掲) 75歳以上									
		被用者保険		国民健康保険		(再掲) 未就学者		被用者保険		国民健康保険		(再掲) 未就学者					
当年度	伸び率 (%)	当年度	伸び率 (%)	当年度	伸び率 (%)	当年度	伸び率 (%)	当年度	伸び率 (%)	当年度	伸び率 (%)	当年度	伸び率 (%)	当年度	伸び率 (%)		
医科病院計	推計新規入院件数 (万件)	1,316.4	2.8	657.4	0.8	386.3	1.0	271.0	0.5	83.8	2.1	596.9	4.5	472.5	5.4	62.1	7.7
	推計1入院当たり医療費 (万円)	110.3	3.4	89.8	4.5	71.7	5.7	115.6	3.6	56.5	11.1	128.4	2.4	134.0	2.0	153.6	▲1.1
	医療費 (億円)	145,213	6.3	59,038	5.3	27,704	6.7	31,334	4.1	4,731	13.4	76,630	7.0	63,300	7.6	9,545	6.5
200床未満	推計新規入院件数 (万件)	373.3	2.7	146.0	▲0.0	83.4	0.2	62.6	▲0.3	11.9	1.5	206.3	4.3	174.8	5.1	21.0	5.9
	推計1入院当たり医療費 (万円)	114.4	2.6	79.9	3.3	56.2	3.4	111.5	3.4	29.3	0.6	135.8	1.8	141.9	1.5	144.8	▲0.4
	医療費 (億円)	42,719	5.3	11,672	3.3	4,693	3.6	6,979	3.0	350	2.1	28,010	6.2	24,797	6.7	3,037	5.5
20床以上 50床未満	推計新規入院件数 (万件)	39.9	1.9	20.7	▲1.1	13.7	▲1.0	6.9	▲1.3	2.8	▲2.5	17.6	4.9	14.6	5.2	1.6	10.6
	推計1入院当たり医療費 (万円)	64.0	2.3	37.2	4.2	29.5	3.4	52.4	5.2	12.1	0.5	92.5	▲0.1	98.9	▲0.1	96.4	▲5.3
	医療費 (億円)	2,553	4.3	768	3.1	405	2.4	363	3.8	34	▲2.1	1,627	4.8	1,445	5.1	157	4.7
50床以上 100床未満	推計新規入院件数 (万件)	109.2	2.0	41.5	0.2	24.1	0.8	17.4	▲0.7	2.9	0.5	61.6	3.1	52.6	3.8	6.1	4.4
	推計1入院当たり医療費 (万円)	101.4	1.6	66.1	2.6	50.0	2.4	88.3	3.1	17.7	▲14.5	123.2	0.9	129.1	0.6	122.1	▲1.0
	医療費 (億円)	11,073	3.6	2,742	2.7	1,206	3.2	1,536	2.3	51	▲14.0	7,587	4.0	6,789	4.4	744	3.3
100床以上 200床未満	推計新規入院件数 (万件)	224.2	3.2	83.8	0.2	45.6	0.3	38.2	0.1	6.2	3.9	127.1	4.9	107.6	5.8	13.2	6.1
	推計1入院当たり医療費 (万円)	129.8	2.8	97.4	3.3	67.6	3.7	132.8	3.1	42.6	2.6	147.8	2.2	153.9	1.9	161.2	0.2
	医療費 (億円)	29,093	6.1	8,162	3.5	3,081	4.0	5,080	3.2	264	6.6	18,795	7.2	16,564	7.7	2,136	6.4
200床以上	推計新規入院件数 (万件)	942.4	2.8	511.1	1.0	302.8	1.2	208.3	0.7	71.8	2.1	390.2	4.6	297.4	5.6	41.1	8.6
	推計1入院当たり医療費 (万円)	108.7	3.8	92.6	4.8	76.0	6.1	116.9	3.7	61.0	12.0	124.5	2.8	129.4	2.4	158.2	▲1.5
	医療費 (億円)	102,440	6.7	47,348	5.8	23,002	7.4	24,345	4.4	4,381	14.4	48,589	7.5	38,476	8.2	6,504	7.0
200床以上 300床未満	推計新規入院件数 (万件)	152.7	2.4	70.1	▲0.0	40.0	0.1	30.1	▲0.2	8.8	▲1.7	74.0	4.2	60.0	4.8	8.7	7.9
	推計1入院当たり医療費 (万円)	131.6	2.7	104.6	3.8	69.9	4.8	150.6	3.3	52.0	7.1	149.3	2.0	156.7	1.7	198.5	▲3.0
	医療費 (億円)	20,095	5.3	7,328	3.8	2,793	4.9	4,535	3.2	455	5.3	11,047	6.3	9,400	6.6	1,720	4.6
300床以上 500床未満	推計新規入院件数 (万件)	376.5	2.9	195.8	0.8	115.2	1.1	80.7	0.5	28.9	1.7	164.0	4.9	127.0	6.0	16.7	7.5
	推計1入院当たり医療費 (万円)	103.4	3.2	84.8	3.6	65.2	4.8	112.7	2.8	44.3	8.0	120.2	2.7	124.8	2.3	157.6	▲1.5
	医療費 (億円)	38,933	6.2	16,605	4.5	7,509	5.9	9,096	3.4	1,279	9.9	19,700	7.7	15,854	8.5	2,628	5.9
500床以上	推計新規入院件数 (万件)	413.2	2.8	245.1	1.5	147.6	1.7	97.5	1.1	34.2	3.6	152.3	4.4	110.4	5.6	15.8	10.2
	推計1入院当たり医療費 (万円)	105.1	4.8	95.5	5.9	86.0	7.0	109.9	4.7	77.4	14.4	117.2	3.5	119.8	3.2	136.7	0.2
	医療費 (億円)	43,413	7.8	23,414	7.4	12,700	8.8	10,714	5.8	2,646	18.5	17,842	8.0	13,223	9.0	2,156	10.4

注1. 審査支払機関(社会保険診療報酬支払基金及び国民健康保険団体連合会)における審査分の医療費(算定ベース)を概算医療費として集計している。
 注2. 病床数データは厚生労働省「医療施設調査」と統合することにより把握している。病床数には介護分の療養病床数が含まれる。「医科病院計」には病床数不詳の医科病院が含まれる。
 注3. 推計新規入院件数は入院受診延日数を推計平均在院日数で除して得た値である。推計平均在院日数は入院の1件当たり日数から算定した値である。
 注4. 医療費には入院時食事療養及び入院時生活療養の費用額が含まれる。
 注5. 推計1入院当たり医療費は推計平均在院日数に入院の1日当たり医療費を乗じて得た値である。

図表Ⅲ－５ 制度別・病床規模別1施設当たり日数の分解(医科入院)(平成22年度)

		総計														公費	
		医療保険適用															
		70歳未満						70歳以上									
		被用者保険		国民健康保険		(再掲) 未就学者		(再掲) 75歳以上									
		当年度	伸び率 (%)	当年度	伸び率 (%)	当年度	伸び率 (%)	当年度	伸び率 (%)	当年度	伸び率 (%)	当年度	伸び率 (%)	当年度	伸び率 (%)	当年度	伸び率 (%)
医科病院計	1施設当推計新規入院件数 (件)	1,516	3.9	757	1.9	445	2.2	312	1.6	96	3.2	687	5.7	544	6.6	72	8.9
	推計平均在院日数 (日)	35.1	▲ 1.9	24.9	▲ 2.4	15.8	▲ 2.6	37.9	▲ 2.1	9.4	▲ 1.6	43.0	▲ 2.0	46.9	▲ 2.3	67.4	▲ 6.4
	1施設当日数 (日)	53,230	2.0	18,861	▲ 0.5	7,021	▲ 0.5	11,840	▲ 0.5	912	1.5	29,549	3.6	25,490	4.2	4,821	1.9
200床未満	1施設当推計新規入院件数 (件)	623	3.9	244	1.2	139	1.4	104	0.9	20	2.7	344	5.6	292	6.4	35	7.2
	推計平均在院日数 (日)	45.7	▲ 1.5	28.9	▲ 1.6	16.8	▲ 2.5	45.0	▲ 0.9	7.6	▲ 5.2	55.3	▲ 2.0	59.1	▲ 2.3	68.5	▲ 4.5
	1施設当日数 (日)	28,471	2.4	7,027	▲ 0.4	2,335	▲ 1.1	4,692	0.0	150	▲ 2.6	19,048	3.5	17,234	3.9	2,395	2.4
20床以上 50床未満	1施設当推計新規入院件数 (件)	394	5.7	204	2.6	136	2.7	68	2.4	28	1.1	174	8.8	144	9.2	16	14.7
	推計平均在院日数 (日)	25.3	▲ 2.0	11.8	▲ 2.1	9.2	▲ 2.9	16.9	▲ 1.3	5.1	▲ 3.6	39.6	▲ 3.7	43.7	▲ 3.7	43.6	▲ 9.0
	1施設当日数 (日)	9,975	3.7	2,398	0.4	1,245	▲ 0.2	1,153	1.1	142	▲ 2.5	6,876	4.8	6,299	5.1	702	4.4
50床以上 100床未満	1施設当推計新規入院件数 (件)	491	4.0	187	2.2	108	2.8	78	1.2	13	2.5	277	5.1	236	5.8	27	6.4
	推計平均在院日数 (日)	40.5	▲ 2.3	21.6	▲ 2.5	14.7	▲ 3.5	31.2	▲ 1.5	6.9	▲ 10.0	51.7	▲ 2.7	55.5	▲ 3.0	55.7	▲ 5.0
	1施設当日数 (日)	19,873	1.6	4,033	▲ 0.4	1,590	▲ 0.7	2,444	▲ 0.2	89	▲ 7.7	14,312	2.3	13,132	2.6	1,527	1.1
100床以上 200床未満	1施設当推計新規入院件数 (件)	813	2.8	304	▲ 0.1	165	▲ 0.1	139	▲ 0.2	22	3.5	461	4.6	390	5.4	48	5.8
	推計平均在院日数 (日)	51.9	▲ 1.2	36.7	▲ 1.4	20.2	▲ 2.2	56.3	▲ 1.0	9.0	▲ 4.6	59.3	▲ 1.6	62.9	▲ 2.0	77.4	▲ 3.9
	1施設当日数 (日)	42,192	1.5	11,141	▲ 1.5	3,336	▲ 2.3	7,805	▲ 1.2	203	▲ 1.3	27,336	2.8	24,556	3.4	3,716	1.6
200床以上	1施設当推計新規入院件数 (件)	3,511	3.7	1,904	1.9	1,128	2.1	776	1.6	268	3.0	1,454	5.5	1,108	6.5	153	9.5
	推計平均在院日数 (日)	30.9	▲ 2.1	23.8	▲ 2.6	15.5	▲ 2.6	35.8	▲ 2.5	9.8	▲ 1.2	36.5	▲ 1.9	39.7	▲ 2.1	66.9	▲ 7.4
	1施設当日数 (日)	108,573	1.5	45,310	▲ 0.8	17,492	▲ 0.5	27,818	▲ 0.9	2,613	1.8	53,022	3.5	43,947	4.3	10,242	1.5
200床以上 300床未満	1施設当推計新規入院件数 (件)	1,355	3.4	622	0.9	355	1.0	267	0.8	78	▲ 0.8	657	5.2	532	5.8	77	8.9
	推計平均在院日数 (日)	52.6	▲ 1.6	40.6	▲ 1.3	19.4	▲ 2.2	68.7	▲ 0.9	8.9	▲ 1.8	58.1	▲ 1.7	62.5	▲ 1.9	102.6	▲ 7.3
	1施設当日数 (日)	71,317	1.8	25,265	▲ 0.4	6,895	▲ 1.2	18,370	▲ 0.1	688	▲ 2.6	38,159	3.4	33,263	3.8	7,893	1.0
300床以上 500床未満	1施設当推計新規入院件数 (件)	3,430	3.9	1,784	1.8	1,049	2.1	735	1.5	263	2.7	1,494	6.0	1,157	7.1	152	8.6
	推計平均在院日数 (日)	31.6	▲ 2.3	24.4	▲ 3.0	14.7	▲ 3.1	38.2	▲ 2.8	8.1	▲ 2.0	36.3	▲ 2.0	39.1	▲ 2.3	70.2	▲ 7.0
	1施設当日数 (日)	108,498	1.5	43,544	▲ 1.2	15,455	▲ 1.1	28,089	▲ 1.3	2,135	0.7	54,279	3.8	45,206	4.5	10,675	1.0
500床以上	1施設当推計新規入院件数 (件)	8,986	3.2	5,331	1.8	3,211	2.1	2,120	1.5	744	3.9	3,311	4.8	2,401	6.0	343	10.6
	推計平均在院日数 (日)	22.3	▲ 2.1	18.5	▲ 2.6	15.0	▲ 2.2	23.7	▲ 2.9	11.4	▲ 0.9	26.1	▲ 1.7	28.0	▲ 1.7	43.6	▲ 7.1
	1施設当日数 (日)	200,045	1.0	98,643	▲ 0.8	48,323	▲ 0.1	50,321	▲ 1.5	8,469	3.0	86,440	3.0	67,122	4.2	14,961	2.8

注1. 審査支払機関(社会保険診療報酬支払基金及び国民健康保険団体連合会)における審査分の医療費(算定ベース)を概算医療費として集計している。

注2. 病床数データは厚生労働省「医療施設調査」と突合することにより把握している。病床数には介護分の療養病床数が含まれる。

「医科病院計」には病床数不詳の医科病院が含まれる。

注3. 1施設当日数は受診延日数を審査支払機関に審査支払請求を行った施設数で除して得た値である。

注4. 推計平均在院日数は入院の1件当たり日数から算定した値である。1施設当推計新規入院件数は入院の1施設当日数を推計平均在院日数で除して得た値である。

資料：厚生労働省「医療保険データベース」(メディアス)

図表Ⅲ－6 制度別・病床規模別医療病院の1施設当たり医療費の分解(医科入院)(平成22年度)

		総計														公費	
		医療保険適用															
		70歳未満						70歳以上									
		被用者保険		国民健康保険		(再掲) 未就学者		(再掲) 75歳以上									
		当年度	伸び率 (%)	当年度	伸び率 (%)	当年度	伸び率 (%)	当年度	伸び率 (%)	当年度	伸び率 (%)	当年度	伸び率 (%)	当年度	伸び率 (%)	当年度	伸び率 (%)
医科病院計	1施設当推計新規入院件数 (件)	1,516	3.9	757	1.9	445	2.2	312	1.6	96	3.2	687	5.7	544	6.6	72	8.9
	推計1入院当たり医療費 (万円)	110.3	3.4	89.8	4.5	71.7	5.7	115.6	3.6	56.5	11.1	128.4	2.4	134.0	2.0	153.6	▲1.1
	1施設当医療費 (万円)	167,209	7.5	67,980	6.5	31,900	7.9	36,080	5.3	5,448	14.7	88,237	8.2	72,889	8.8	10,991	7.7
200床未満	1施設当推計新規入院件数 (件)	623	3.9	244	1.2	139	1.4	104	0.9	20	2.7	344	5.6	292	6.4	35	7.2
	推計1入院当たり医療費 (万円)	114.4	2.6	79.9	3.3	56.2	3.4	111.5	3.4	29.3	0.6	135.8	1.8	141.9	1.5	144.8	▲0.4
	1施設当医療費 (万円)	71,262	6.6	19,471	4.5	7,828	4.9	11,642	4.3	583	3.3	46,724	7.5	41,366	8.0	5,066	6.8
20床以上 50床未満	1施設当推計新規入院件数 (件)	394	5.7	204	2.6	136	2.7	68	2.4	28	1.1	174	8.8	144	9.2	16	14.7
	推計1入院当たり医療費 (万円)	64.0	2.3	37.2	4.2	29.5	3.4	52.4	5.2	12.1	0.5	92.5	▲0.1	98.9	▲0.1	96.4	▲5.3
	1施設当医療費 (万円)	25,211	8.2	7,586	6.9	4,003	6.3	3,582	7.7	339	1.6	16,073	8.7	14,269	9.0	1,553	8.7
50床以上 100床未満	1施設当推計新規入院件数 (件)	491	4.0	187	2.2	108	2.8	78	1.2	13	2.5	277	5.1	236	5.8	27	6.4
	推計1入院当たり医療費 (万円)	101.4	1.6	66.1	2.6	50.0	2.4	88.3	3.1	17.7	▲14.5	123.2	0.9	129.1	0.6	122.1	▲1.0
	1施設当医療費 (万円)	49,791	5.7	12,330	4.8	5,424	5.3	6,906	4.4	230	▲12.3	34,114	6.1	30,524	6.5	3,346	5.3
100床以上 200床未満	1施設当推計新規入院件数 (件)	813	2.8	304	▲0.1	165	▲0.1	139	▲0.2	22	3.5	461	4.6	390	5.4	48	5.8
	推計1入院当たり医療費 (万円)	129.8	2.8	97.4	3.3	67.6	3.7	132.8	3.1	42.6	2.6	147.8	2.2	153.9	1.9	161.2	0.2
	1施設当医療費 (万円)	105,479	5.7	29,591	3.2	11,171	3.6	18,420	2.9	957	6.2	68,144	6.9	60,054	7.4	7,744	6.0
200床以上	1施設当推計新規入院件数 (件)	3,511	3.7	1,904	1.9	1,128	2.1	776	1.6	268	3.0	1,454	5.5	1,108	6.5	153	9.5
	推計1入院当たり医療費 (万円)	108.7	3.8	92.6	4.8	76.0	6.1	116.9	3.7	61.0	12.0	124.5	2.8	129.4	2.4	158.2	▲1.5
	1施設当医療費 (万円)	381,622	7.6	176,385	6.7	85,690	8.3	90,695	5.3	16,319	15.4	181,008	8.4	143,337	9.1	24,229	7.9
200床以上 300床未満	1施設当推計新規入院件数 (件)	1,355	3.4	622	0.9	355	1.0	267	0.8	78	▲0.8	657	5.2	532	5.8	77	8.9
	推計1入院当たり医療費 (万円)	131.6	2.7	104.6	3.8	69.9	4.8	150.6	3.3	52.0	7.1	149.3	2.0	156.7	1.7	198.5	▲3.0
	1施設当医療費 (万円)	178,342	6.2	65,039	4.8	24,789	5.9	40,250	4.1	4,038	6.3	98,041	7.3	83,424	7.6	15,261	5.6
300床以上 500床未満	1施設当推計新規入院件数 (件)	3,430	3.9	1,784	1.8	1,049	2.1	735	1.5	263	2.7	1,494	6.0	1,157	7.1	152	8.6
	推計1入院当たり医療費 (万円)	103.4	3.2	84.8	3.6	65.2	4.8	112.7	2.8	44.3	8.0	120.2	2.7	124.8	2.3	157.6	▲1.5
	1施設当医療費 (万円)	354,661	7.3	151,264	5.5	68,403	6.9	82,860	4.4	11,651	11.0	179,455	8.8	144,418	9.6	23,942	7.0
500床以上	1施設当推計新規入院件数 (件)	8,986	3.2	5,331	1.8	3,211	2.1	2,120	1.5	744	3.9	3,311	4.8	2,401	6.0	343	10.6
	推計1入院当たり医療費 (万円)	105.1	4.8	95.5	5.9	86.0	7.0	109.9	4.7	77.4	14.4	117.2	3.5	119.8	3.2	136.7	0.2
	1施設当医療費 (万円)	944,094	8.2	509,192	7.8	276,188	9.2	233,005	6.2	57,553	18.9	388,012	8.4	287,564	9.4	46,889	10.8

注1. 審査支払機関(社会保険診療報酬支払基金及び国民健康保険団体連合会)における審査分の医療費(算定ベース)を概算医療費として集計している。
 注2. 病床数データは厚生労働省「医療施設調査」と突合することにより把握している。病床数には介護分の療養病床が含まれる。
 「医科病院計」には病床数不詳の医科病院が含まれる。
 注3. 1施設当推計新規入院件数は入院の1施設当日数を推計平均在院日数で除して得た値である。推計平均在院日数は入院の1件当たり日数から算定した値である。
 注4. 医療費には入院時食事療養及び入院時生活療養の費用額が含まれる。
 注5. 推計1入院当たり医療費は推計平均在院日数に入院の1日当たり医療費を乗じて得た値である。
 注6. 1施設当たり医療費は医療費の総額を審査支払機関に審査支払請求を行った施設数で除して得た値である。

【参考】 医科医療施設の経営主体別・病床規模別病床数等(平成22年)

病床種類・病床規模別病床数(平成22年)

	総数(介護療養病床除く)		精神病床		医療療養病床		一般病床		DPC算定病床	
	構成割合(%)		構成割合(%)		構成割合(%)		構成割合(%)		構成割合(%)	
病院	1,514,875	100(100)	347,281	100(23)	252,857	100(17)	904,481	100(60)	458,707	100(30)
20～49床	36,000	2(100)	227	0(1)	10,135	4(28)	25,604	3(71)	10,384	2(6)
50～99床	146,860	10(100)	4,373	1(3)	49,985	20(34)	92,066	10(63)	43,196	9(12)
100～199床	374,077	25(100)	71,485	21(19)	108,019	43(29)	193,391	21(52)	69,745	15(27)
200～299床	257,412	17(100)	101,429	29(39)	43,346	17(17)	111,528	12(43)	148,255	32(38)
300～499床	394,135	26(100)	116,769	34(30)	30,099	12(8)	242,956	27(62)	187,127	41(61)
500床～	306,391	20(100)	52,998	15(17)	11,273	4(4)	238,936	26(78)	—	—
有床診療所	131,769	(100)	—	—	9,986	(8)	—	—	—	—

- (資料) 1. 有床診療所は平成22年医療施設調査(平成22年10月1日現在)。ただし、介護療養病床数は病院報告(平成22年9月末現在)
 2. 病院は平成22年病院報告(平成22年6月末現在)
 3. DPC算定病床は保険局調べ(平成22年7月1日見込)

経営主体・病床規模別病床数(平成22年)

	総数(介護療養病床含む)		(再掲) 大学病院		公的病院		民間病院		(再掲) 法人病院		(再掲) 個人病院	
	構成割合(%)		構成割合(%)		構成割合(%)		構成割合(%)		構成割合(%)		構成割合(%)	
病院	1,593,354	100(100)	94,269	100(6)	487,481	100(31)	1,105,873	100(69)	1,067,502	100(67)	38,371	100(2)
20～49床	38,441	2(100)	462	0(1)	3,088	1(8)	35,353	3(92)	30,123	3(78)	5,230	14(14)
50～99床	160,687	10(100)	524	1(0)	17,920	4(11)	142,767	13(89)	132,167	12(82)	10,600	28(7)
100～199床	405,595	25(100)	1,718	2(0)	56,370	12(14)	349,225	32(86)	339,098	32(84)	10,127	26(2)
200～299床	271,817	17(100)	1,144	1(0)	56,239	12(21)	215,578	19(79)	210,597	20(77)	4,981	13(2)
300～499床	404,670	25(100)	8,301	9(2)	173,627	36(43)	231,043	21(57)	225,632	21(56)	5,411	14(1)
500床～	312,144	20(100)	82,120	87(26)	180,237	37(58)	131,907	12(42)	129,885	12(42)	2,022	5(1)
有床診療所	136,861	(100)	—	—	—	—	—	—	—	—	—	—

- (資料) 平成22年医療施設調査(平成22年10月1日現在)(介護療養病床を含む)
 (注) 公的病院、民間病院、法人病院は大学病院を含む。

経営主体・病床種類別病床数(平成22年)

	総数(介護療養病床除く)		(再掲) 大学病院		公的病院		民間病院		(再掲) 法人病院		(再掲) 個人病院	
	構成割合(%)		構成割合(%)		構成割合(%)		構成割合(%)		構成割合(%)		構成割合(%)	
総数(介護療養病床除く)	1,514,875	100(100)	94,355	100(6)	485,736	100(32)	1,029,139	100(68)	994,582	100(66)	34,557	100(2)
精神病床	347,281	23(100)	4,605	5(1)	32,828	7(9)	314,453	31(91)	304,772	31(88)	9,681	28(3)
医療療養病床	252,857	17(100)	124	0(0)	15,464	3(6)	237,393	23(94)	226,278	23(89)	11,115	32(4)
一般病床	904,481	60(100)	89,324	95(10)	429,105	88(47)	475,376	46(53)	461,711	46(51)	13,665	40(2)

- (資料) 平成22年病院報告(平成22年6月末現在)
 (注) 公的病院、民間病院、法人病院は大学病院を含む。