

現在の感染・療養状況等について

大阪府健康医療部

1 陽性者数等の推移

P3～8

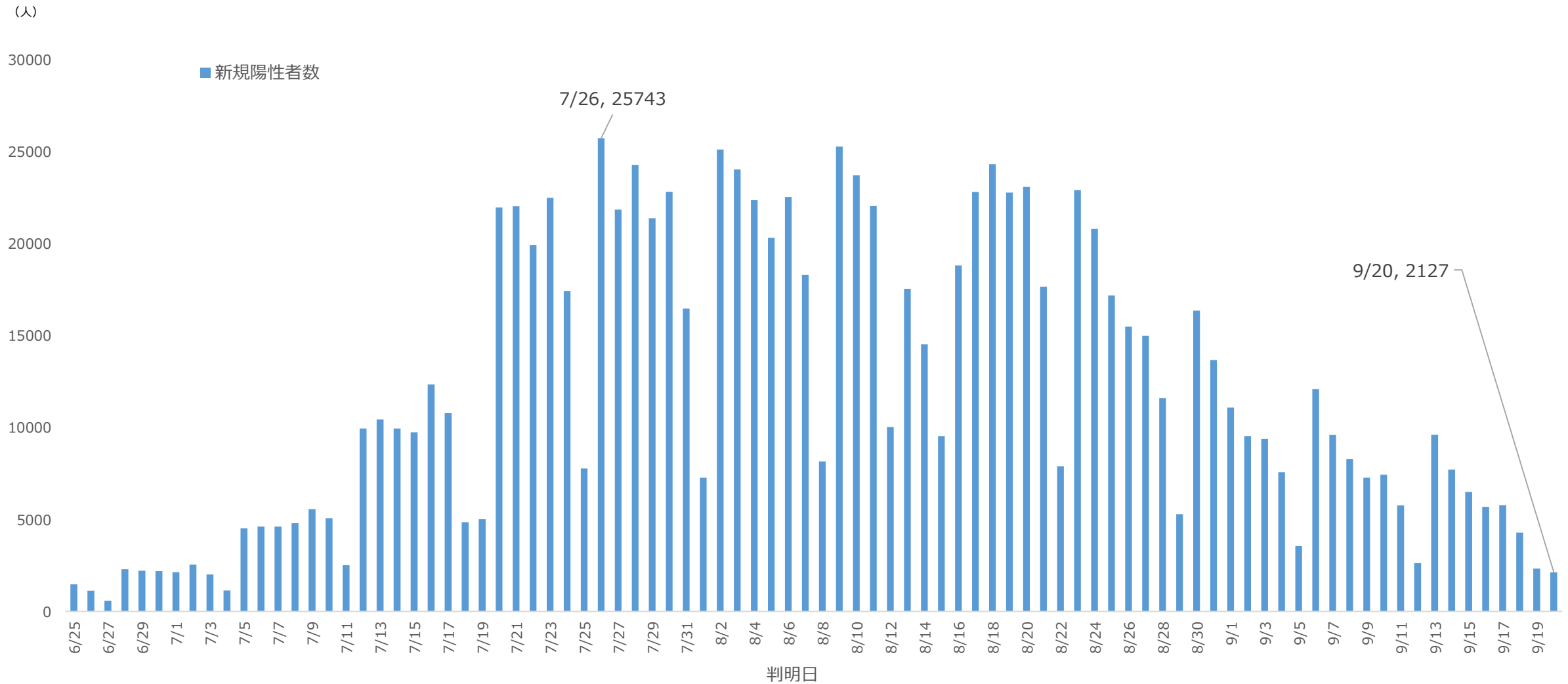
2 入院・療養状況

P9～12

1 陽性者数等の推移

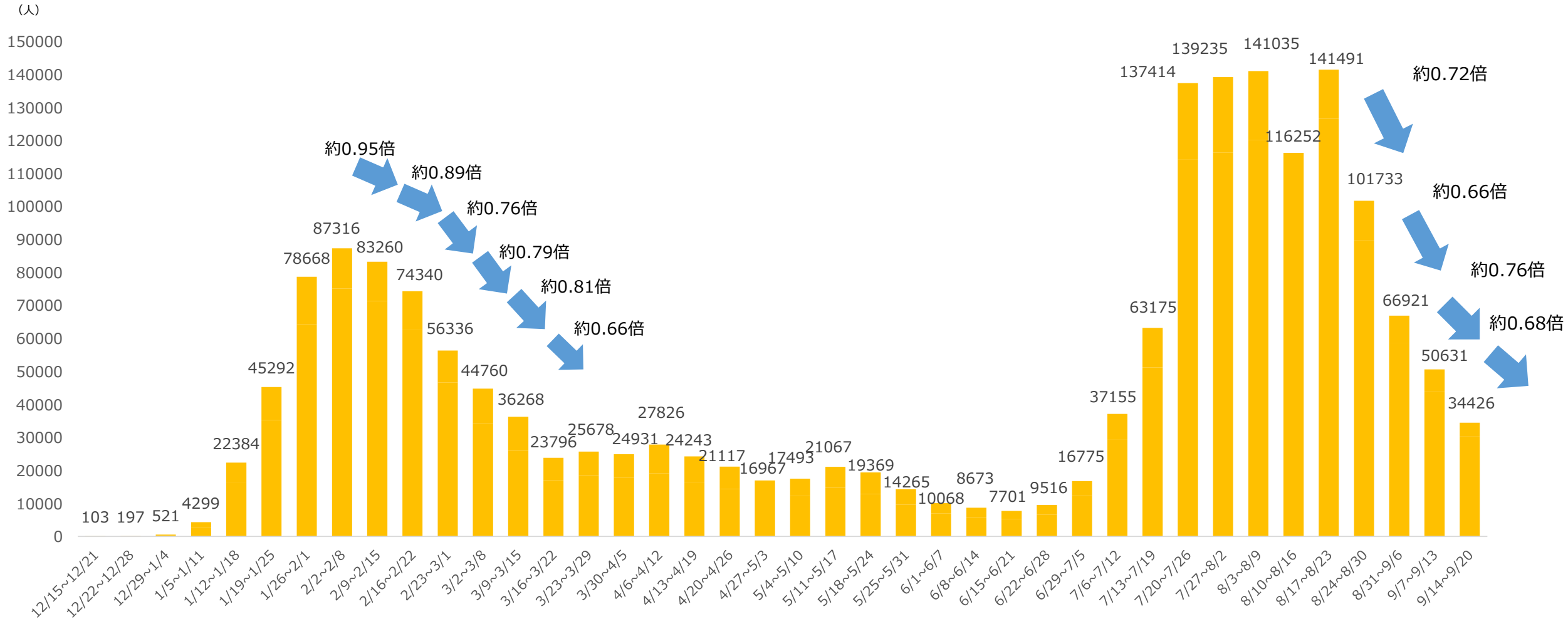
陽性者数の推移（9月20日時点）

◆ 新規陽性者数は減少傾向が続いており、9月20日に2,127人を確認。
（前日が祝日のため、影響を受けている可能性あり）



7日間毎の新規陽性者数(9月20日時点)

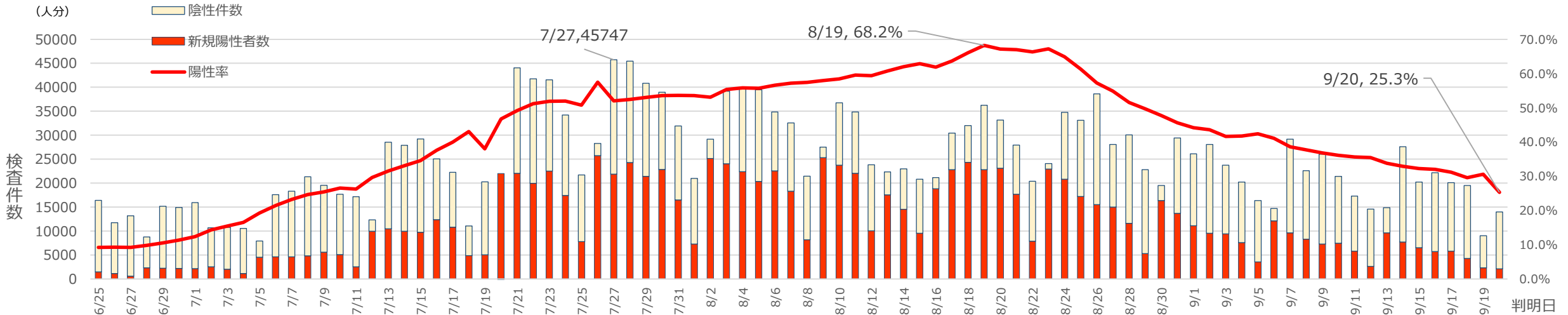
◆ 新規陽性者数の前週比は約0.68倍と、減少傾向が続いている。
直近1週間の新規陽性者数は約4,918人/日。(ただし、9月19日が祝日であり、影響を受けている可能性あり)



検査件数と陽性率（9月20日時点）

- ◆ 陽性率は、9月20日時点で25.3%。
- ◆ 9/5～9/11の1週間で、自費検査の陽性判明率は、8.2%、無料検査は4.0%。
若年輕症者無料検査センターでの陽性率は25.0%。

【行政検査】



※算出方法：「1週間の陽性者数（疑似症を除く）／1週間の検体採取をした人数」 ※ 陽性者数には、若年輕症者オンライン診療スキームにより発生届が提出された人数を含むが、検査件数には、当該スキームに基づく検査数を含めていない

【自費検査】

自費検査提供機関（府内に営業所がある自費検査のみを提供する民間会社等）及び新型コロナ検査実施事業者（薬局等）において有料で実施した検査件数

期間	自費検査件数	(参考値) 陽性判明数	陽性判明率
8/29～9/4	4,786 件	322 名	6.7 %
9/5～9/11	3,477 件	285 名	8.2 %

【無料検査】

新型コロナ検査実施事業者（薬局等）で実施された検査件数
（ワクチン検査パッケージ・対象者全員検査等定着促進事業と感染拡大傾向時の一般検査事業の合計）

期間	無料検査件数	(参考値) 陽性判明数	陽性判明率
8/29～9/4	71,940 件	3,322 名	4.6 %
9/5～9/11	55,770 件	2,232 名	4.0 %

【若年輕症者無料検査センター】

若年輕症者無料検査センターで実施された検査件数

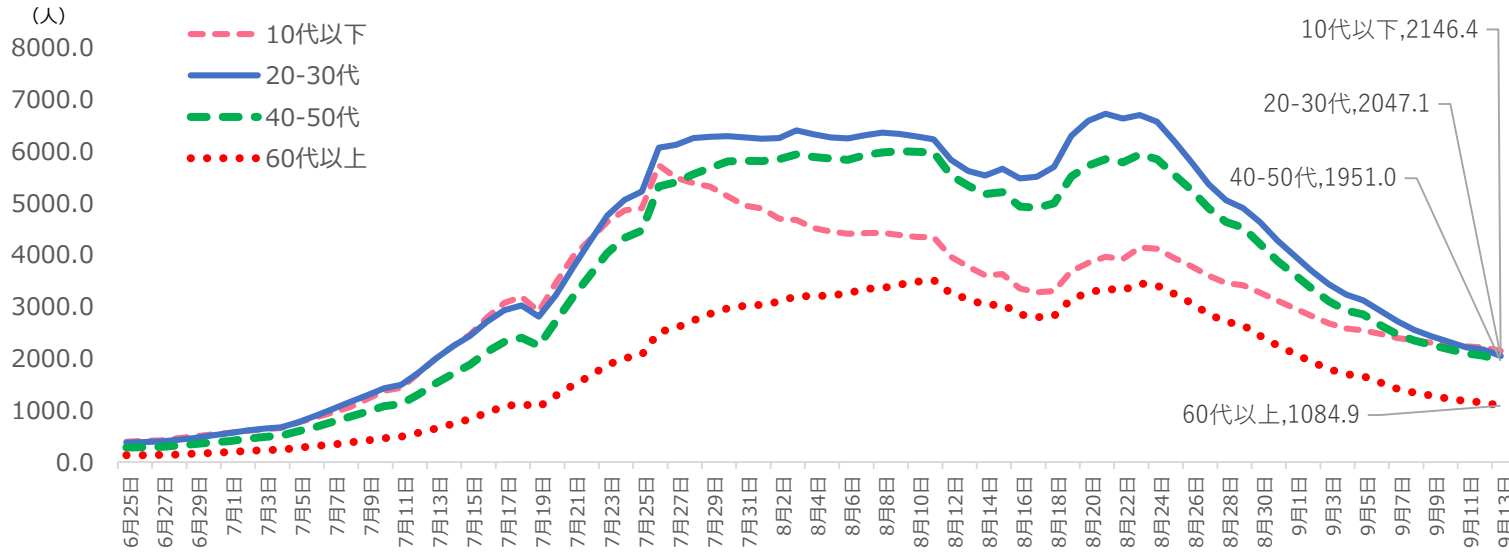
期間	若年輕症者無料検査件数	陽性者数	陽性率
8/29～9/4	20,863 件	4,077 名	19.5 %
9/5～9/11	8,541 件	2,139 名	25.0 %

※このほか、高齢者施設等（入所・居住系）の従事者に対する抗原キット定期検査を実施。
※陽性判明数の中には、府外に発生届が提出されている人や確定診断されていない人も含まれるため、陽性判明数は参考値としている。
（陽性者数は、国のシステム（HER-SYS）上、行政検査、自費検査、無料検査、若年輕症者無料検査センターのいずれかで陽性となったかは区別ができない。）

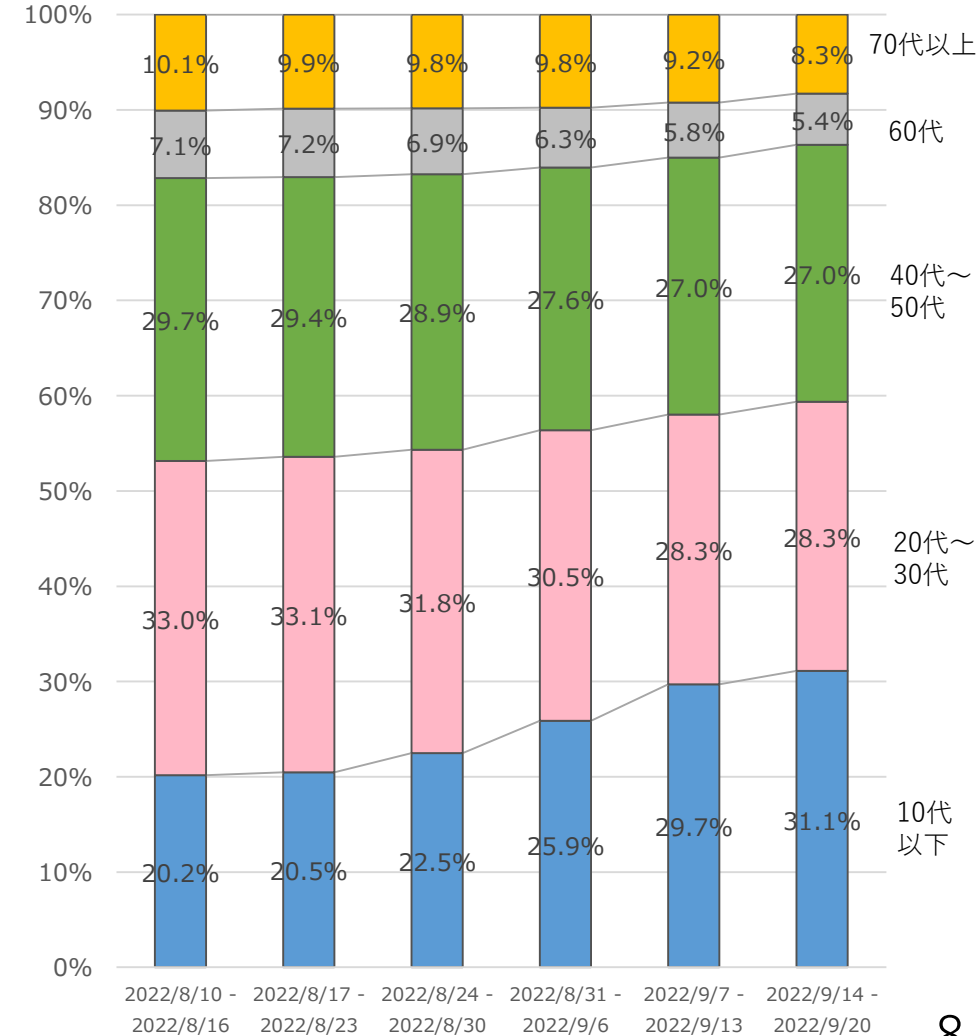
年代別新規陽性者数の推移 (9月20日時点)

- ◆ 年代別新規陽性者数 (7日間移動平均) は、減少が継続。
- ◆ 直近1週間の新規陽性者の年齢区分 (全陽性者数に占める割合) は、60代以上の割合が減少する一方、10代以下の割合の増加が続き、直近では31.1%。

【年代別新規陽性者数 (7日間移動平均) の推移】



【陽性者の年齢区分 (割合、1週間単位)】



【年代別新規陽性者数 (7日間移動平均) 前日増加比】

	9/6	9/7	9/8	9/9	9/10	9/11	9/12	9/13	9/14	9/15	9/16	9/17	9/18	9/19	9/20
曜日	火	水	木	金	土	日	月	火	水	木	金	土	日	月	火
10代以下	0.97	0.97	0.98	0.98	0.99	0.98	0.99	0.97	0.98	0.98	0.98	0.97	0.97	1.00	0.80
20~30代	0.93	0.93	0.94	0.95	0.96	0.95	0.98	0.94	0.95	0.95	0.96	0.97	0.97	0.99	0.85
40~50代	0.93	0.93	0.95	0.96	0.96	0.97	0.98	0.95	0.96	0.96	0.97	0.96	0.97	0.99	0.83
60代以上	0.93	0.92	0.95	0.96	0.95	0.97	0.98	0.94	0.95	0.96	0.95	0.95	0.93	1.00	0.81

前日増加比が1を超過した日

2 入院・療養状況

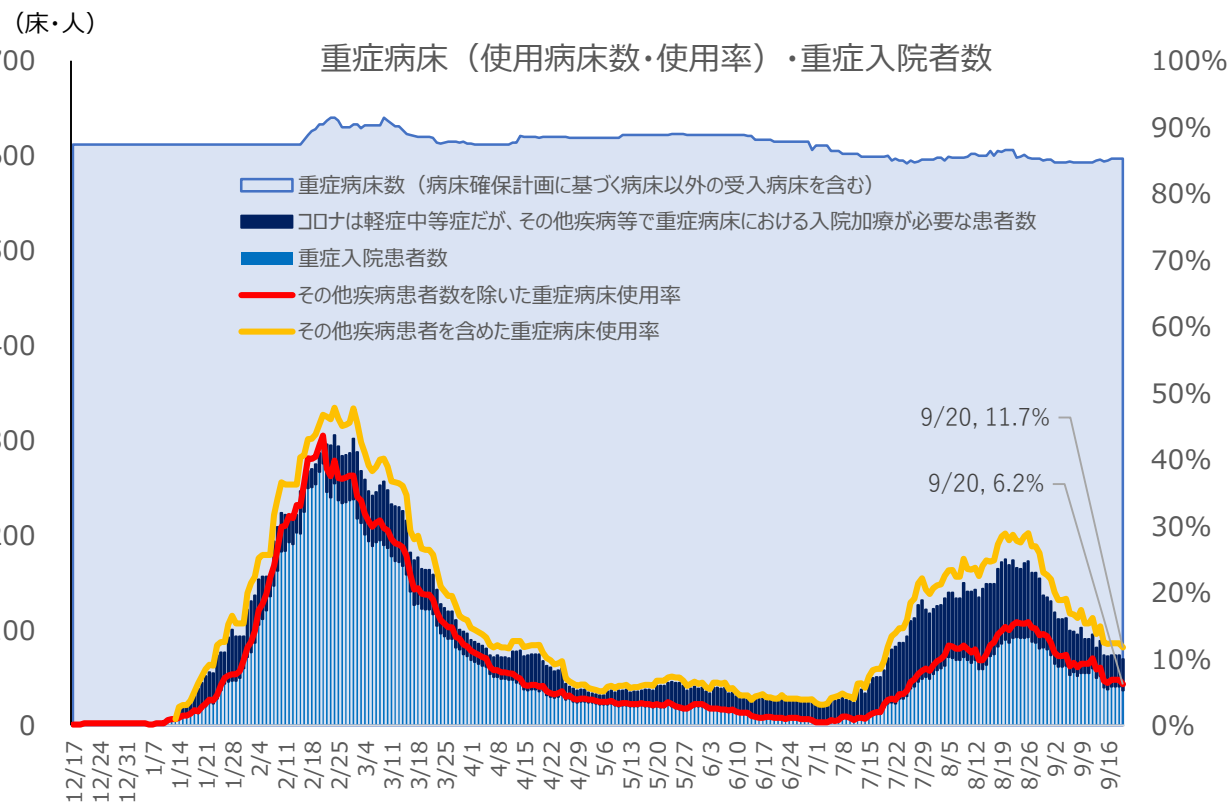
新型コロナウイルス感染症患者受入病床の確保・運用状況【重症】

◆ 重症病床使用率（コロナは軽症中等症だが、その他疾病で重症病床における入院加療が必要な患者数を除く）は、9月20日時点で6.2%と減少傾向。

● 確保病床と使用率

9月20日現在 **病床使用率6.2% (11.7%)**
病床数 597床 入院患者数 37人 (70人)

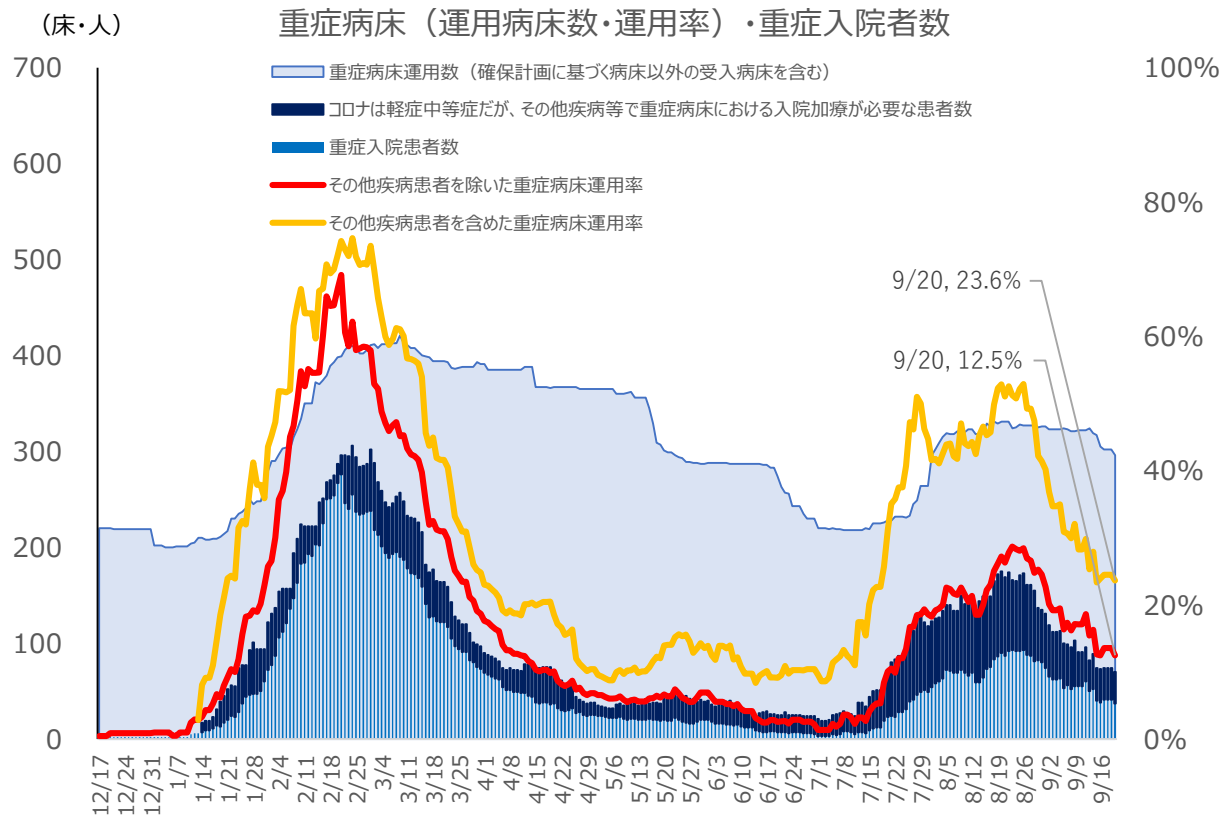
※病床数には、病床確保計画に基づく確保病床以外の受入病床数4床を含める
 ※ () の%、人数は、コロナは軽症中等症だが、その他疾病等で重症病床における入院加療が必要な患者数33人を含めた場合の率と患者数



● 運用病床と運用率

9月20日現在 **病床運用率12.5% (23.6%)**
運用病床数 296床 入院患者数 37人 (70人)

※左記に同じ



※ 9月14日、受入医療機関に対し、フェーズ2（240床）への移行を通知

新型コロナウイルス感染症患者受入病床の確保・運用状況【軽症中等症】

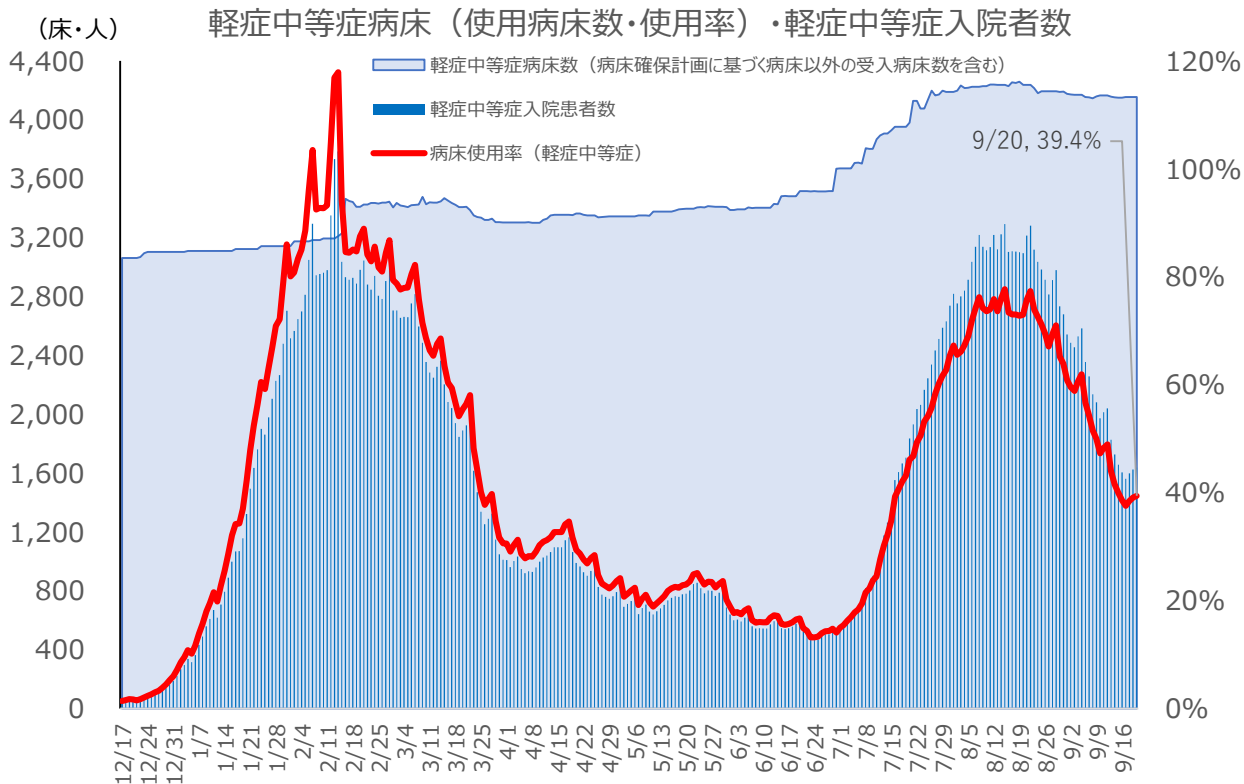
◆ 軽症中等症病床使用率は、9月20日時点で39.4%と減少傾向。

● 確保病床と使用率

9月20日現在 **病床使用率39.4%**

病床数 4,155床 入院患者数1,638人

※病床数には、病床確保計画に基づく確保病床以外の受入病床数8床を含める
 ※患者数には、コロナは軽症中等症だが、その他疾病等で重症病床における入院加療が必要な患者数33人を含める。



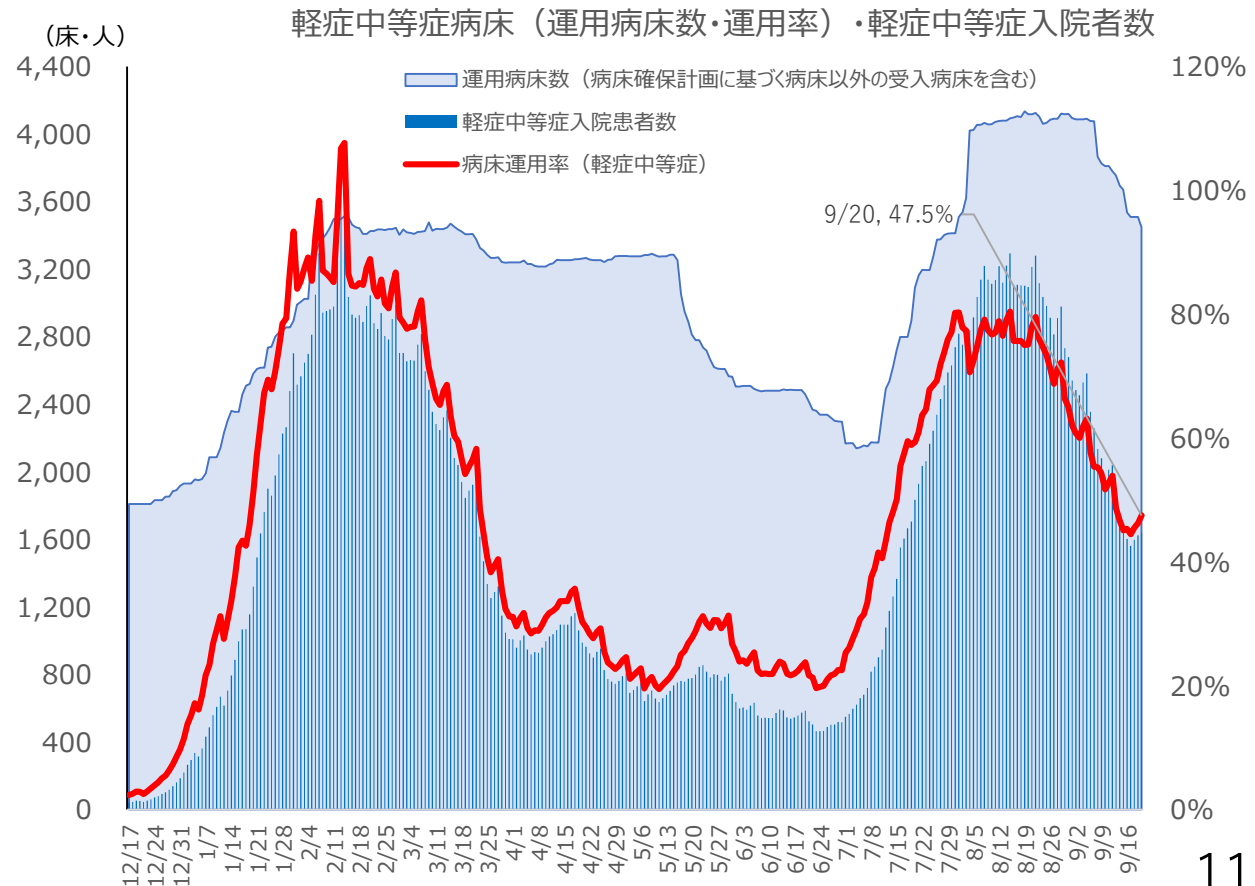
※ 9月14日、受入医療機関に対し、フェーズ4（3,050床）への移行を通知

● 運用病床と運用率

9月20日現在 **病床運用率47.5%**

運用病床数 3,448床 入院患者数1,638人

※左記に同じ

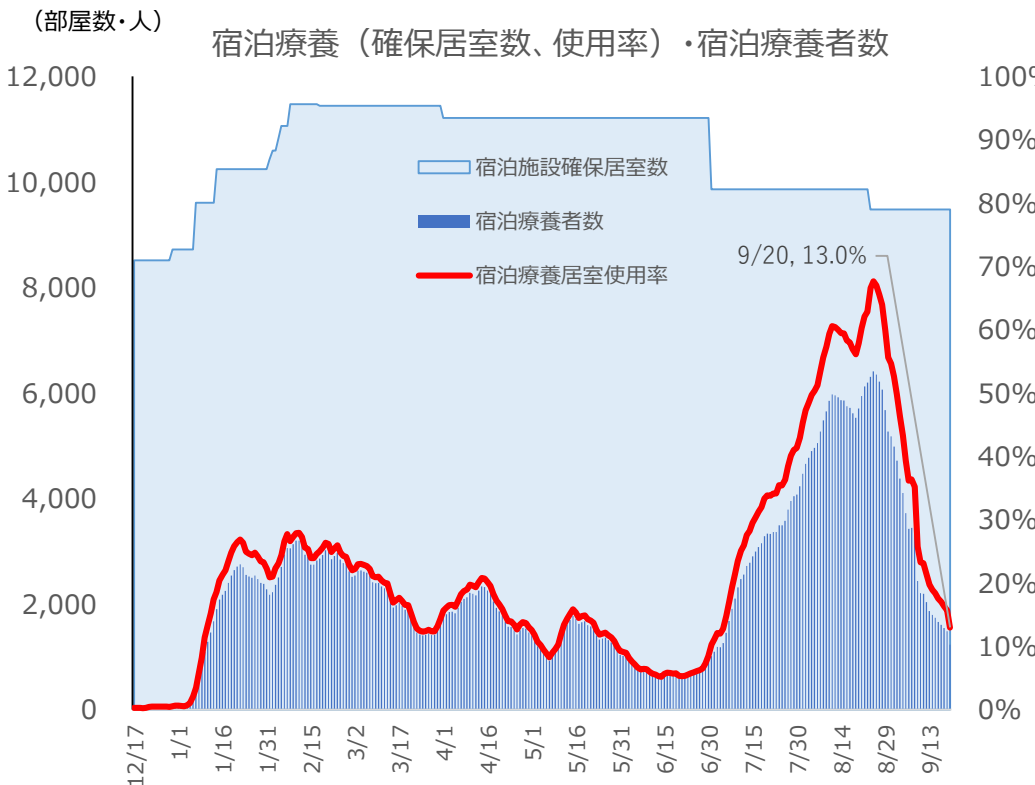


新型コロナウイルス感染症宿泊・自宅療養者、入院・療養等調整中者数

- ◆ 宿泊療養施設居室使用率は、9月20日時点で13.0%と減少傾向。
- ◆ 現在、自宅待機している方（自宅療養者数、入院・療養等調整中者数の合計）は52,905人と減少傾向。

● 宿泊療養施設使用状況

9月20日現在 使用率13.0%
居室使用数9,480室 療養者数 1,232人
運用率13.7% (運用居室数8,973室)



● 自宅療養者数と入院・療養等調整中の数

