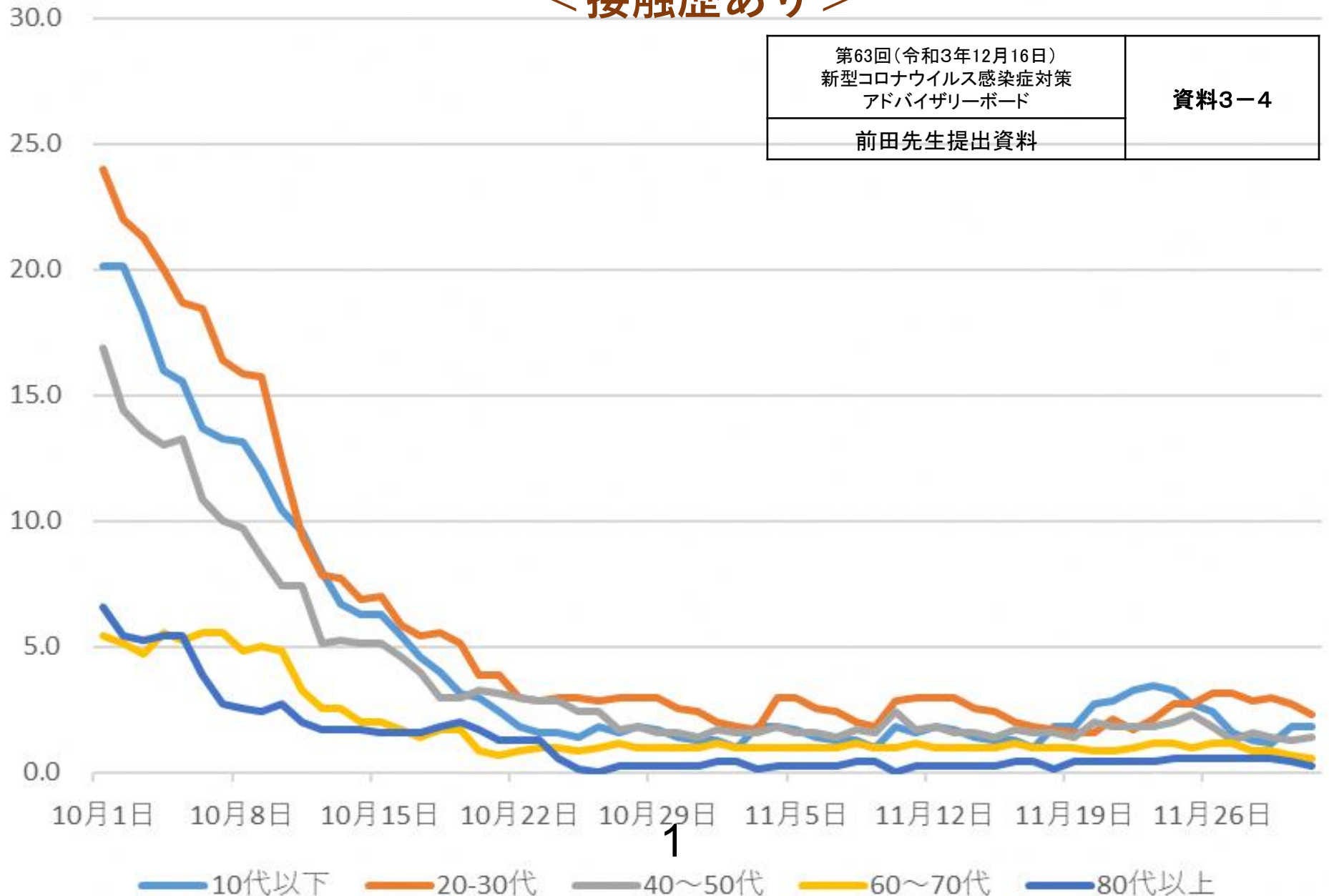
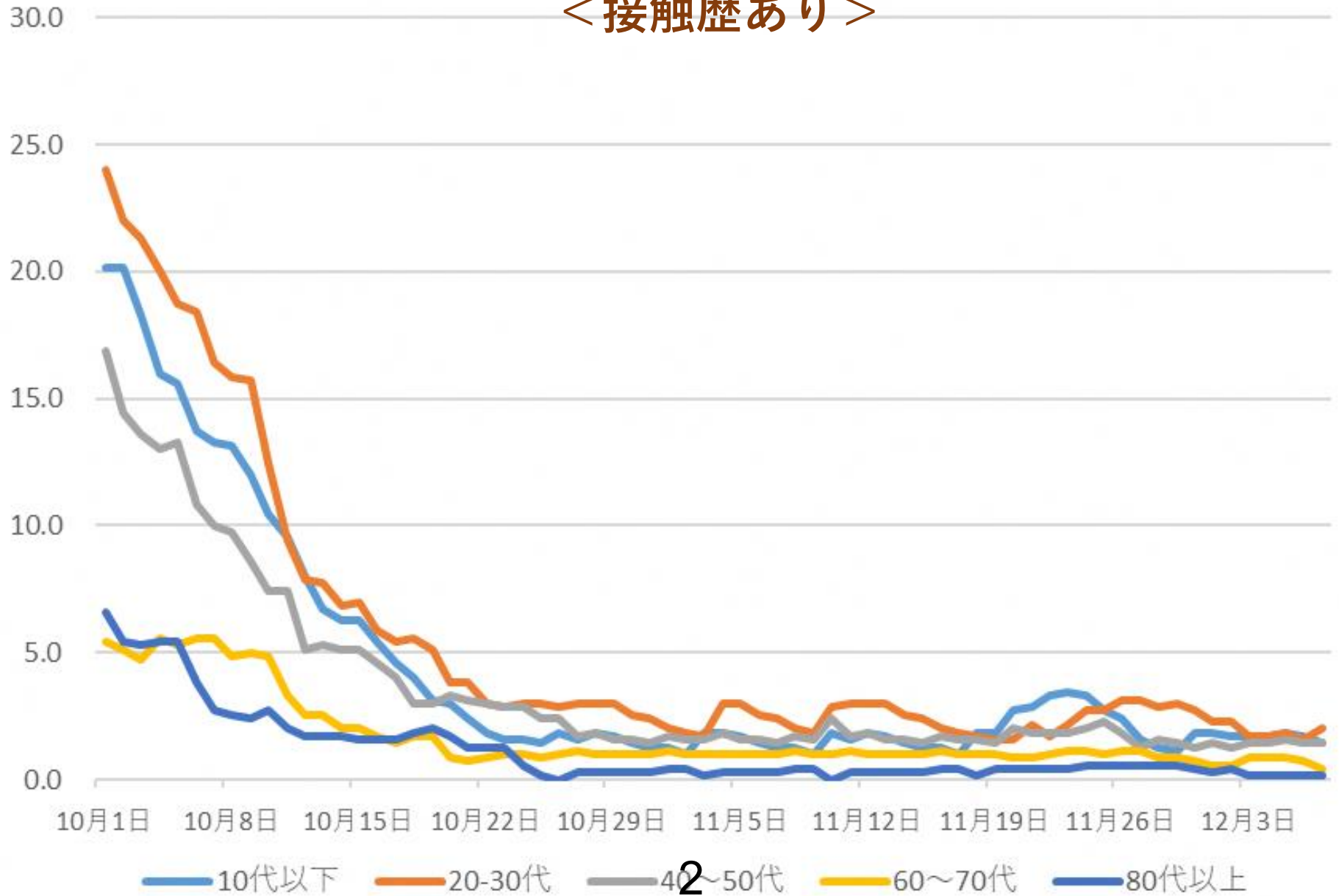


東京都年代別新規陽性者数（七日間移動平均）の推移 < 接触歴あり >

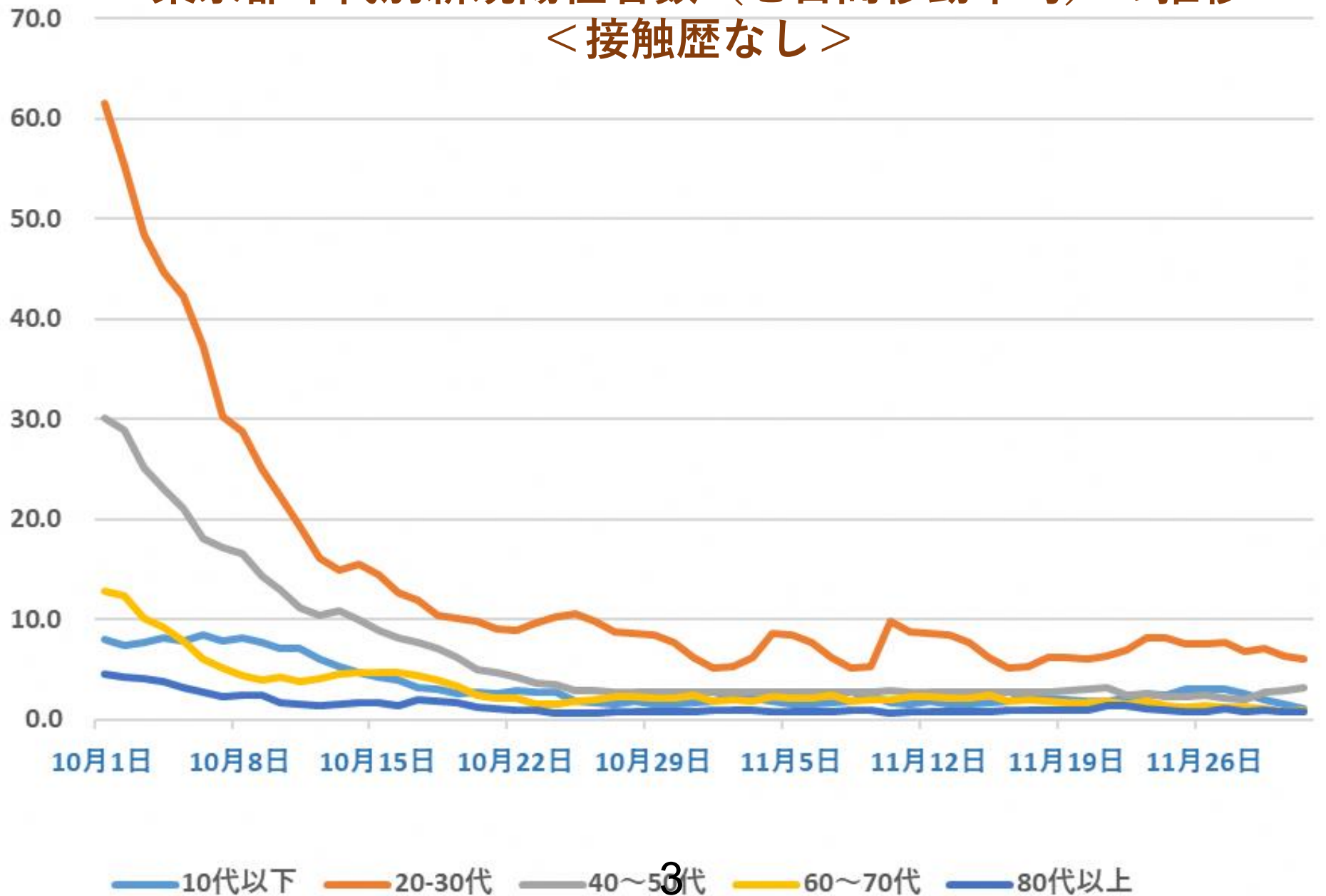
第63回（令和3年12月16日） 新型コロナウイルス感染症対策 アドバイザリーボード	資料3-4
前田先生提出資料	



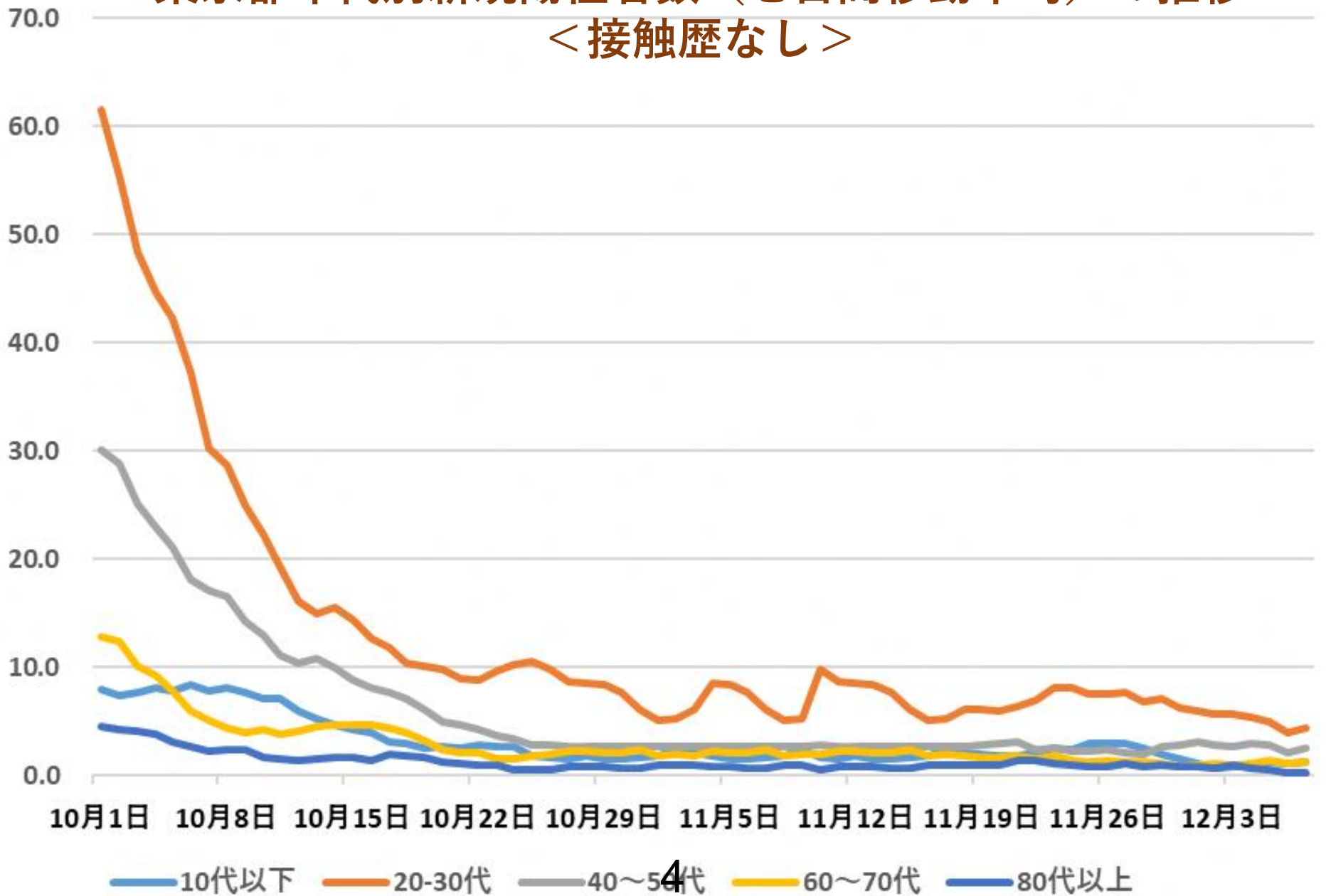
東京都年代別新規陽性者数（七日間移動平均）の推移 < 接触歴あり >



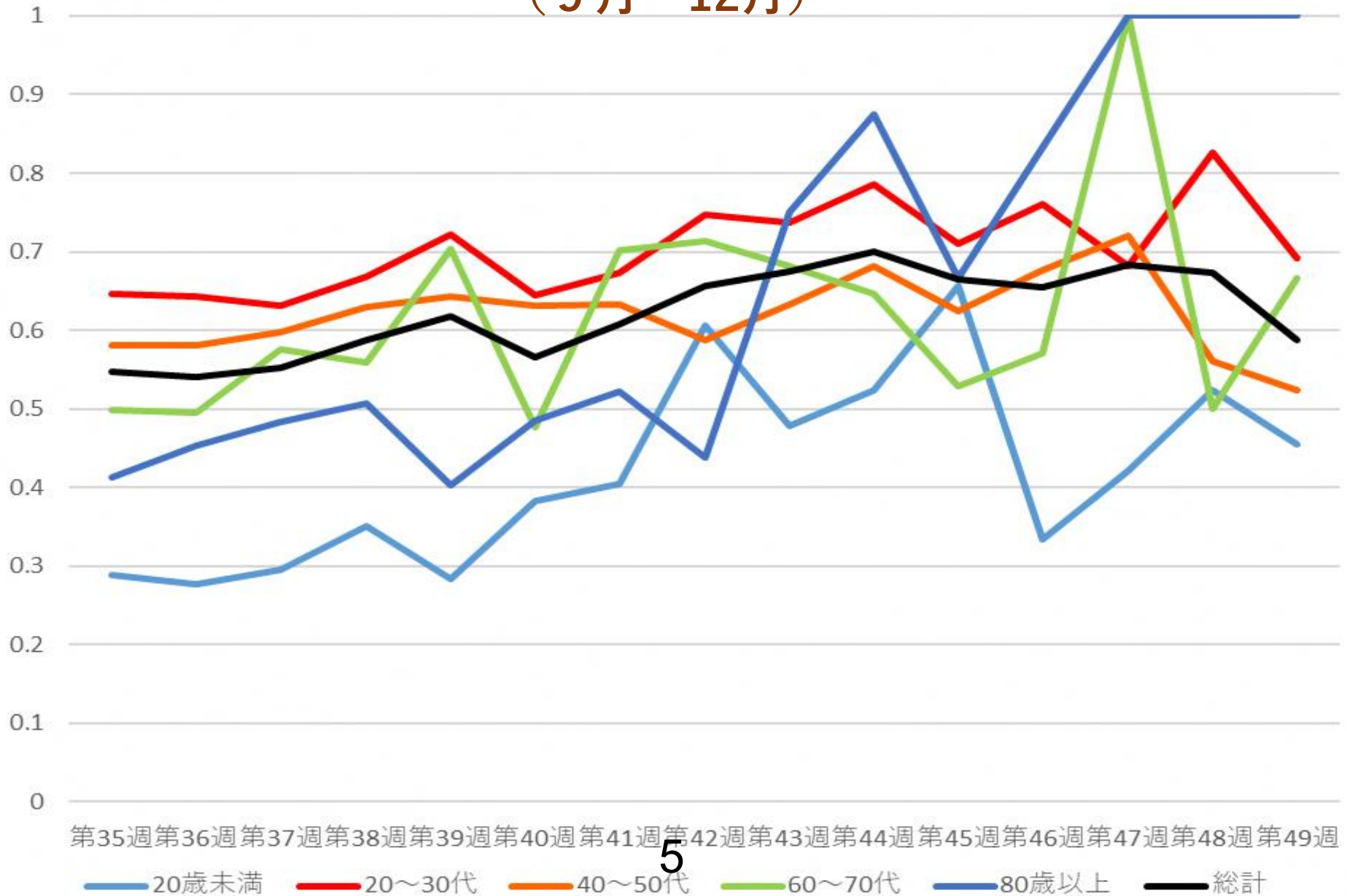
東京都年代別新規陽性者数（七日間移動平均）の推移 < 接触歴なし >



東京都年代別新規陽性者数（七日間移動平均）の推移 < 接触歴なし >



東京都年代別週別新規陽性者接触歴不明者割合の推移 (9月～12月)



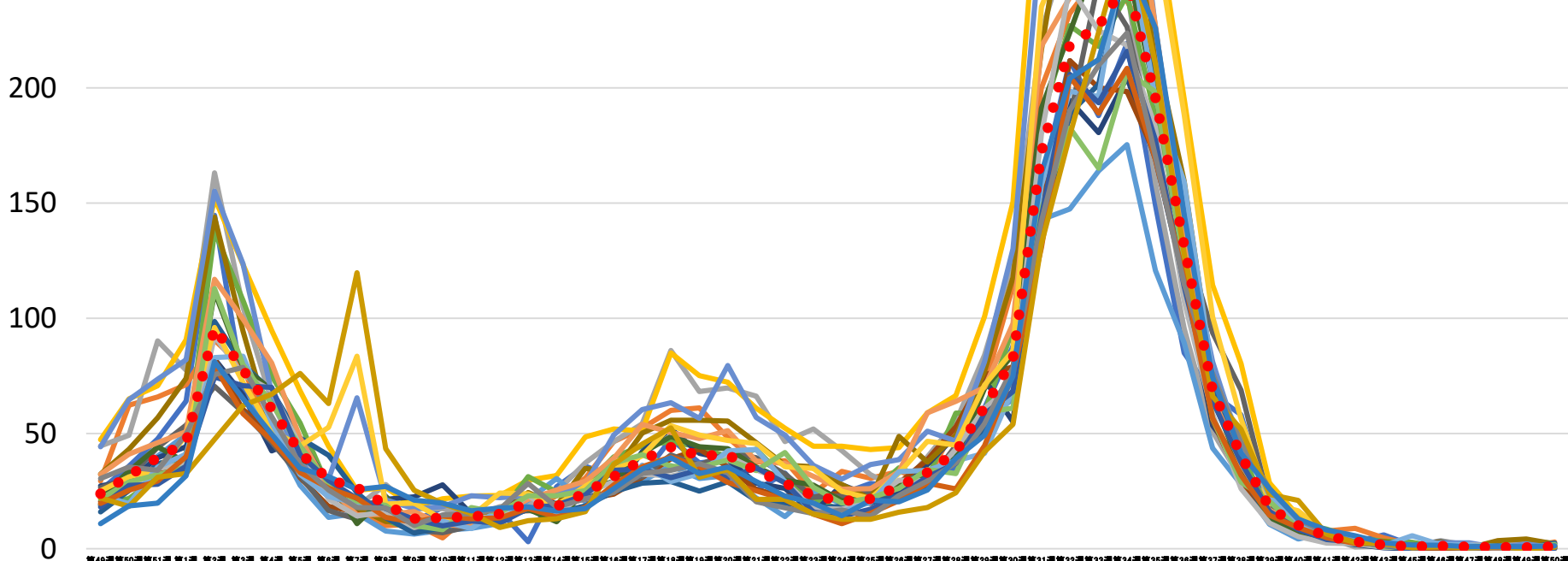
東京都特別区新規発生報告状況 2021年2月～12月

※12月は12月12日までの報告情報に基づく

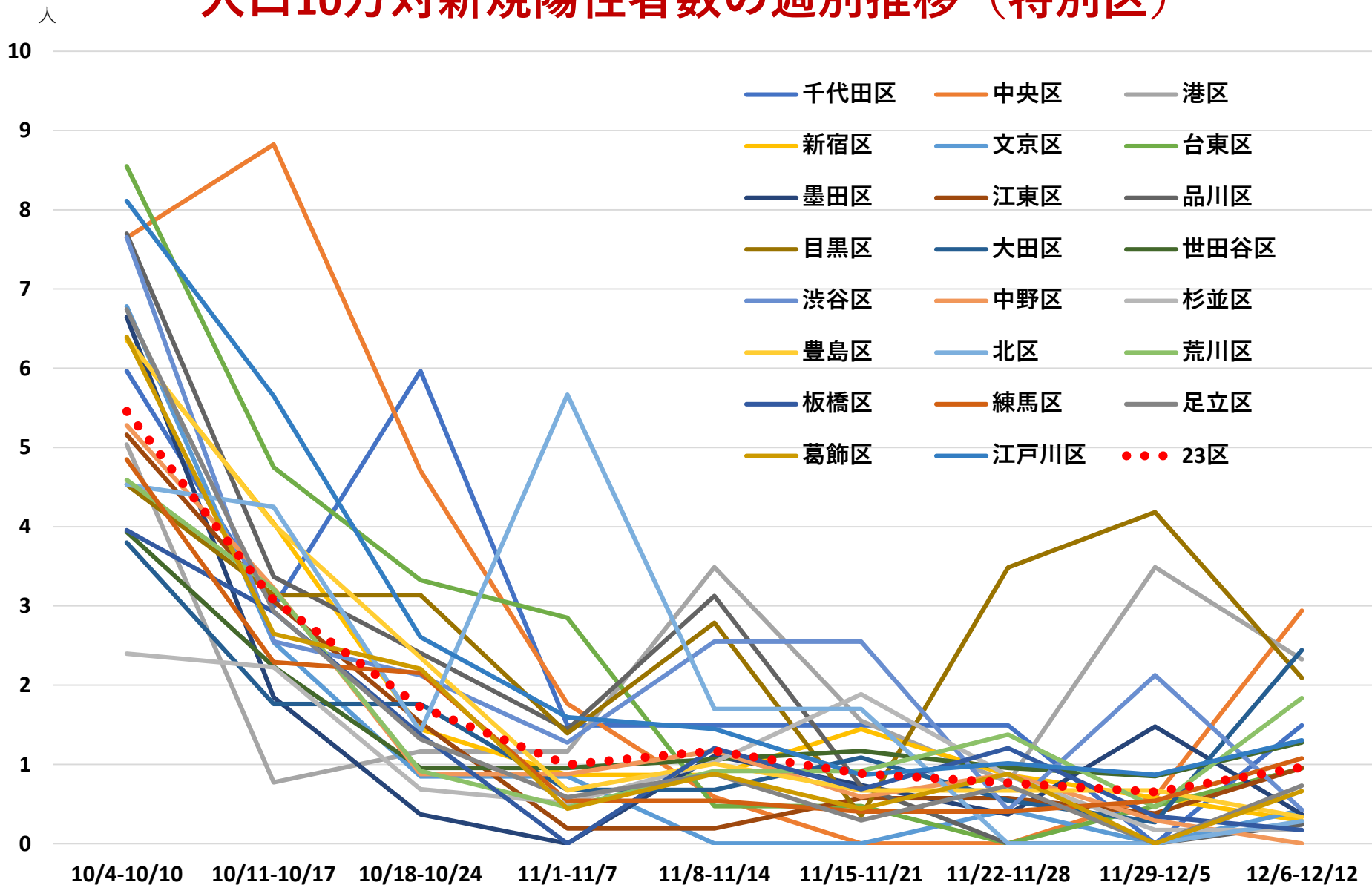
人口10万対新規陽性者数の週別推移（特別区）

人

- 千代田区
- 中央区
- 港区
- 新宿区
- 文京区
- 台東区
- 墨田区
- 江東区
- 品川区
- 目黒区
- 大田区
- 世田谷区
- 渋谷区
- 中野区
- 杉並区
- 豊島区
- 北区
- 荒川区
- 板橋区
- 練馬区
- 足立区
- 葛飾区
- 江戸川区
- 23区



人口10万対新規陽性者数の週別推移（特別区）



区別人口10万対の新規陽性者数地図 第43～50週(10/18～12/12)

第43週



第45週



第46週



第47週



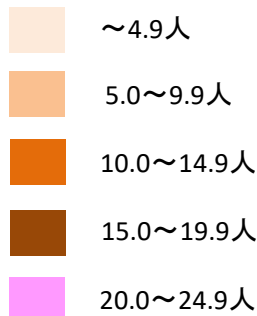
第48週



第49週



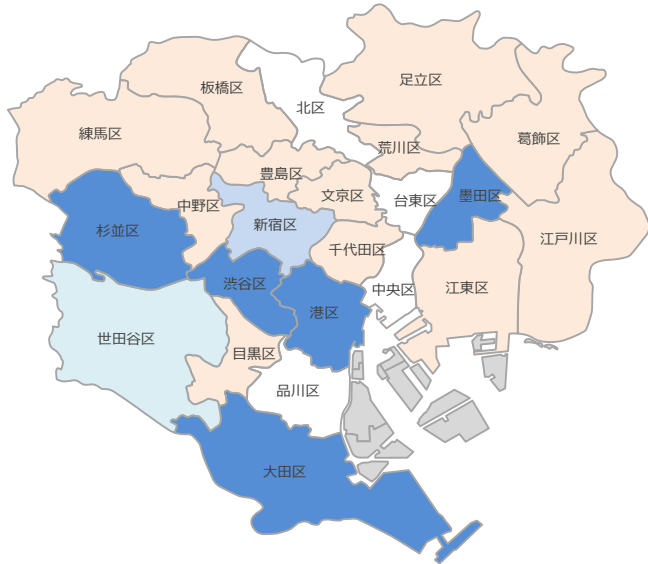
第50週



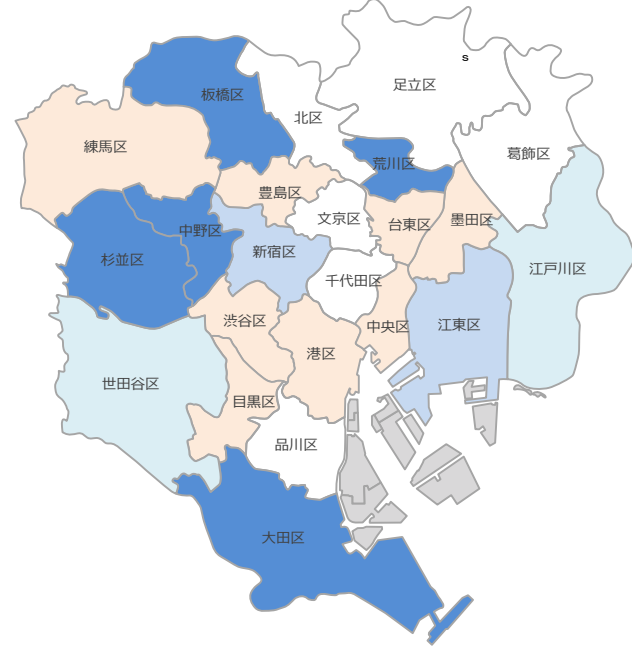
9

区別人口10万対の新規陽性者数の変化

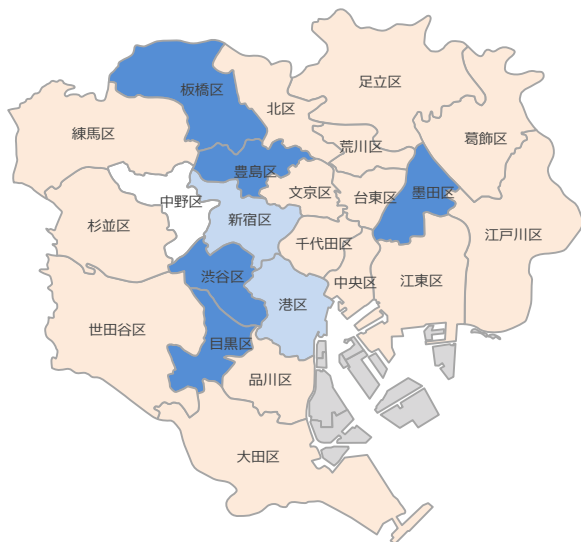
(第47週と48週比較)



(第48週と49週比較)



(第49週と50週比較)



- 前週比100%以上
- 前週比80-100%未満
- 前週比60-80%未満
- 前週比60%未満

区別人口10万対の新規陽性者数の変化

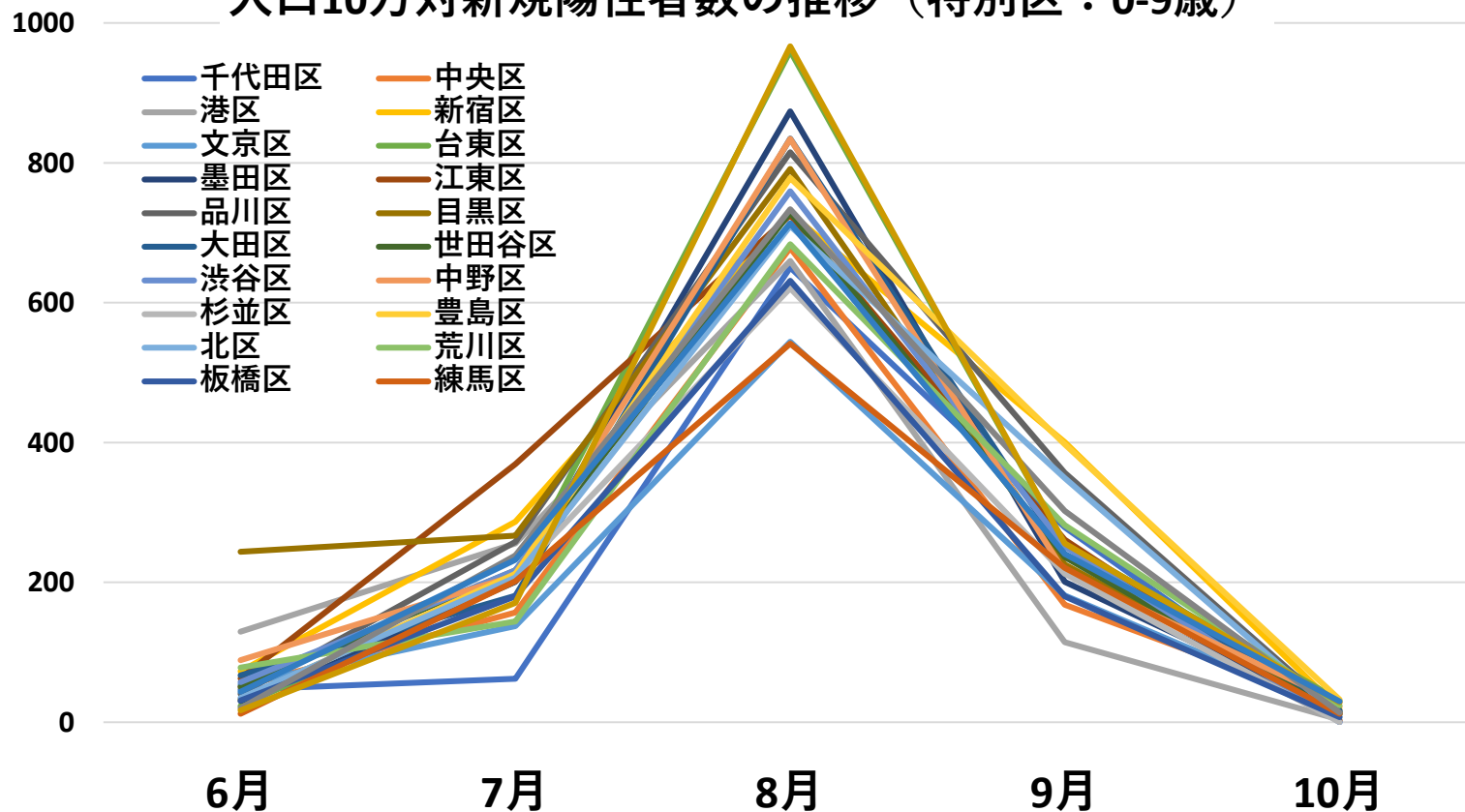
(第47/48週、第48/49週)

(第48/49週、第49/50週)



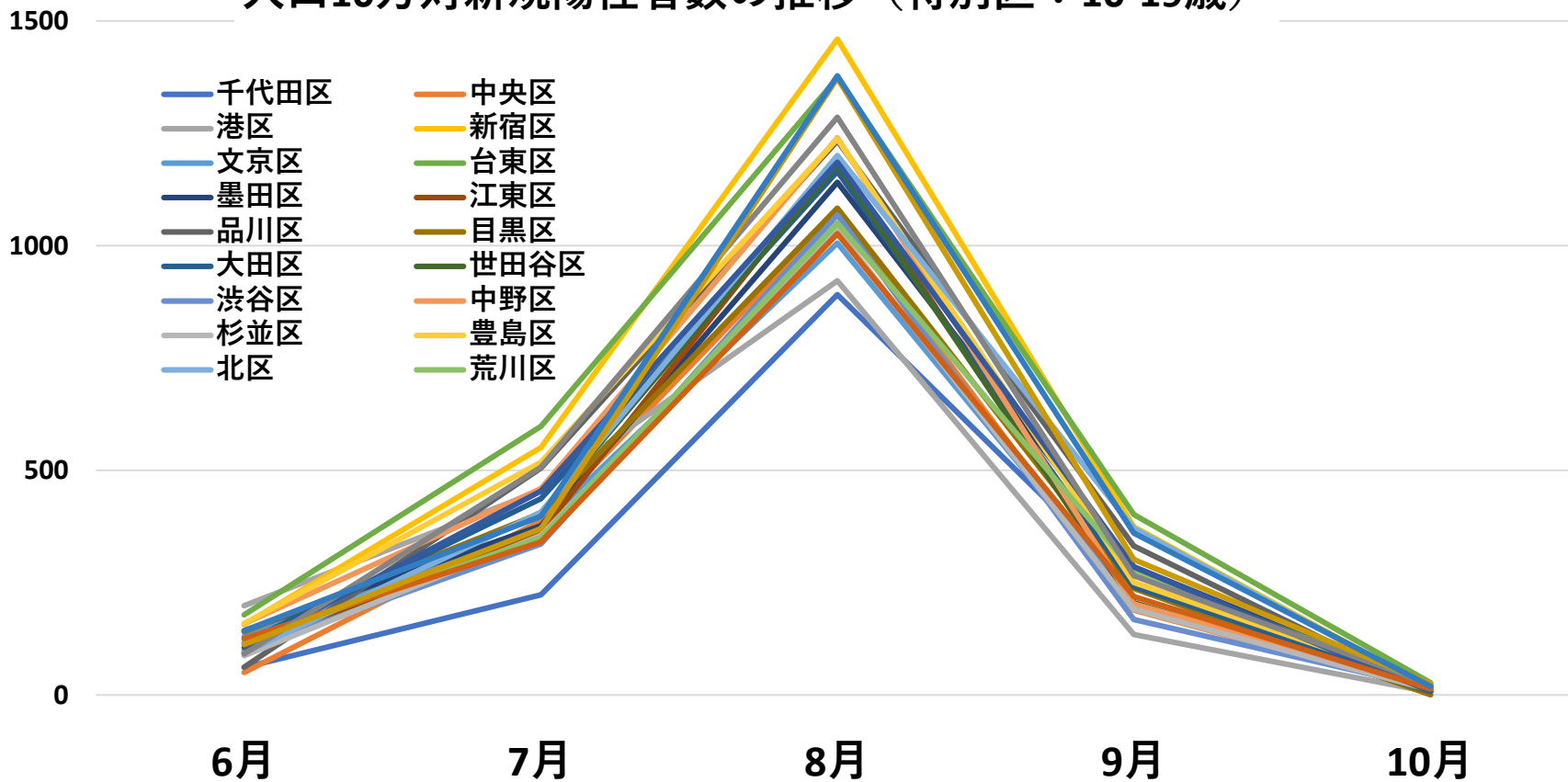
2週連続で増加している区

人口10万対新規陽性者数の推移（特別区：0-9歳）



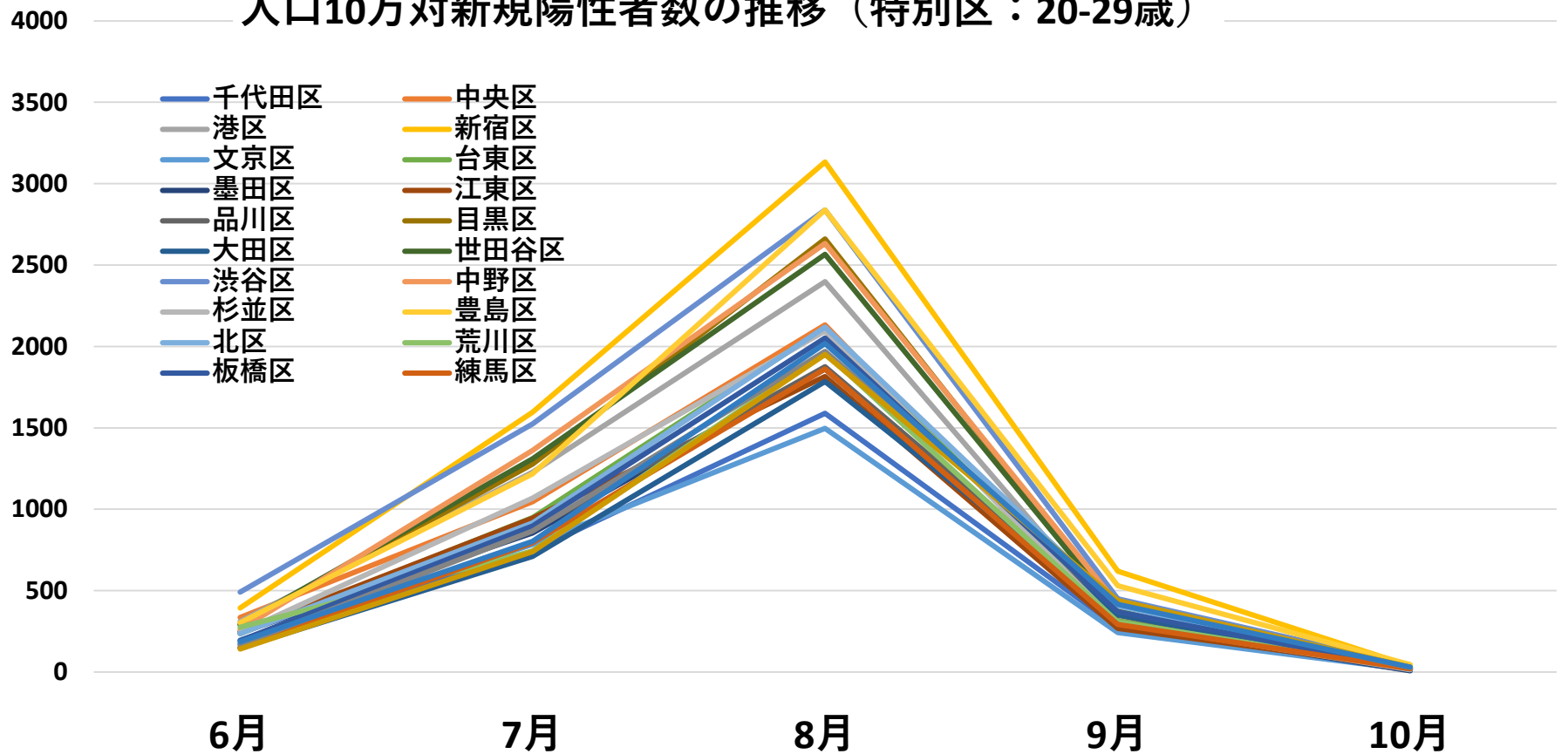
2021年3月の東京都推計人口をもとに算出（東京都総務局統計部）

人口10万対新規陽性者数の推移（特別区：10-19歳）



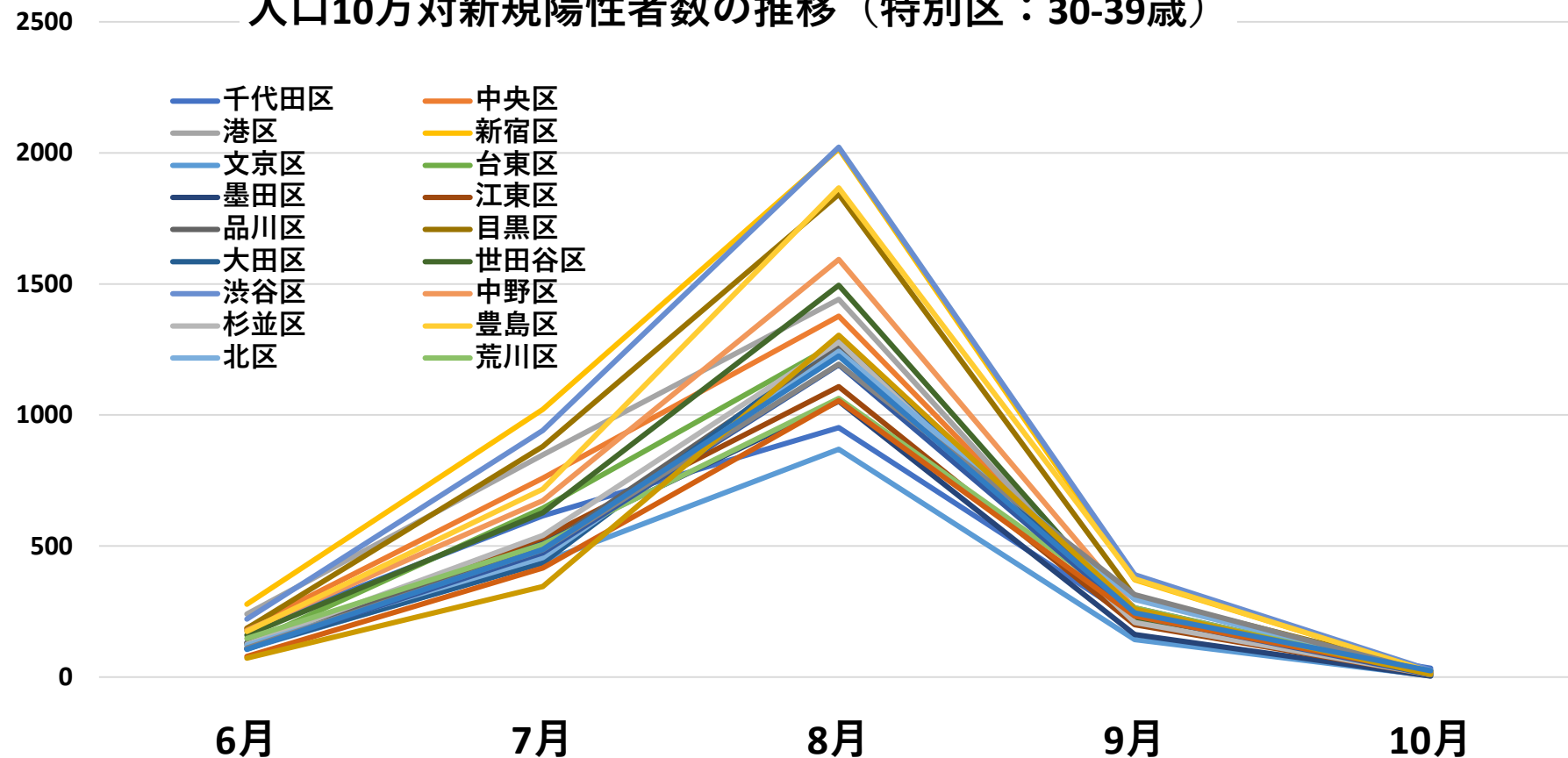
2021年3月の東京都推計人口をもとに算出（東京都総務局統計部）

人口10万対新規陽性者数の推移（特別区：20-29歳）



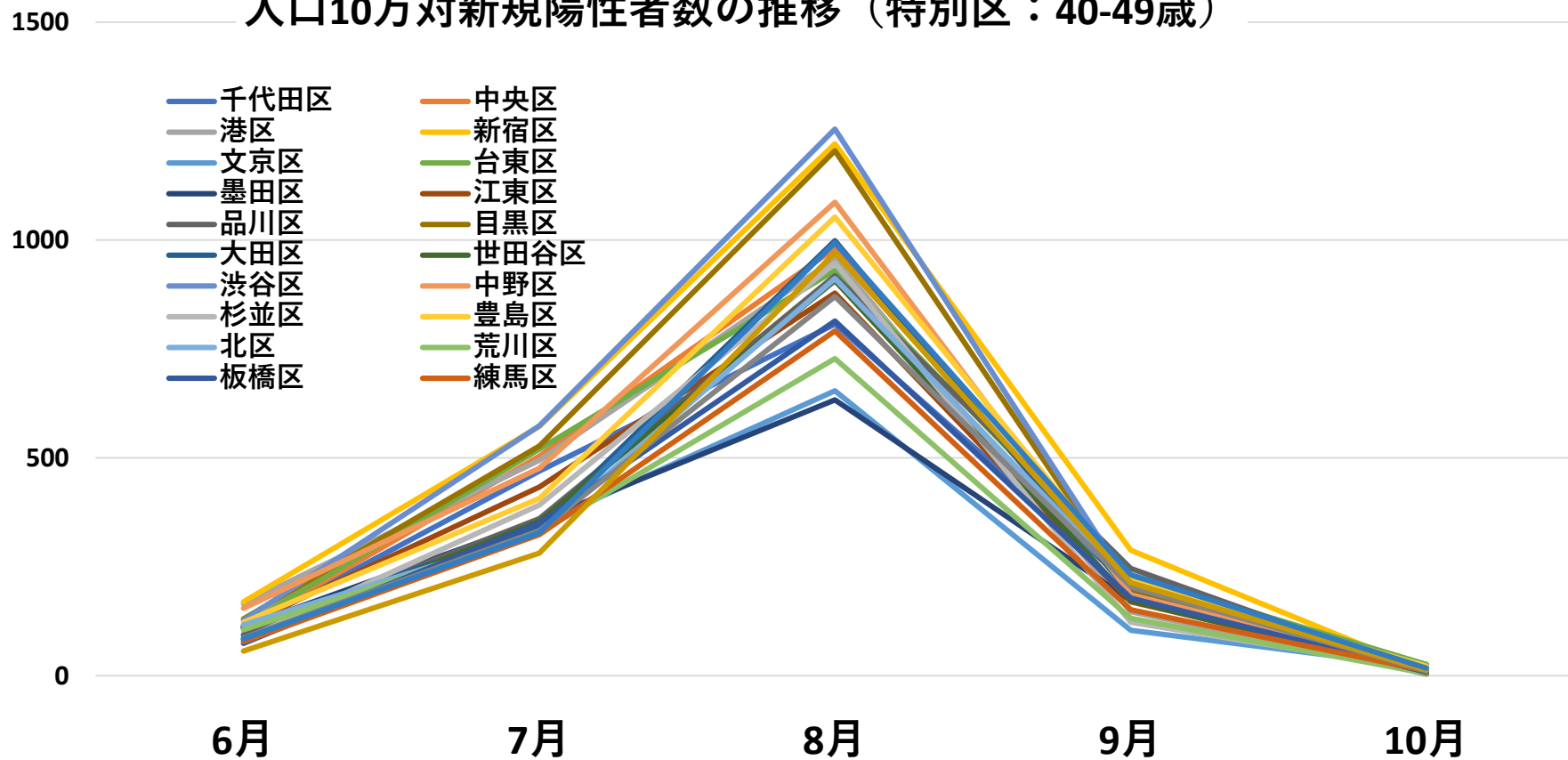
2021年3月の東京都推計人口をもとに算出（東京都総務局統計部）

人口10万対新規陽性者数の推移（特別区：30-39歳）



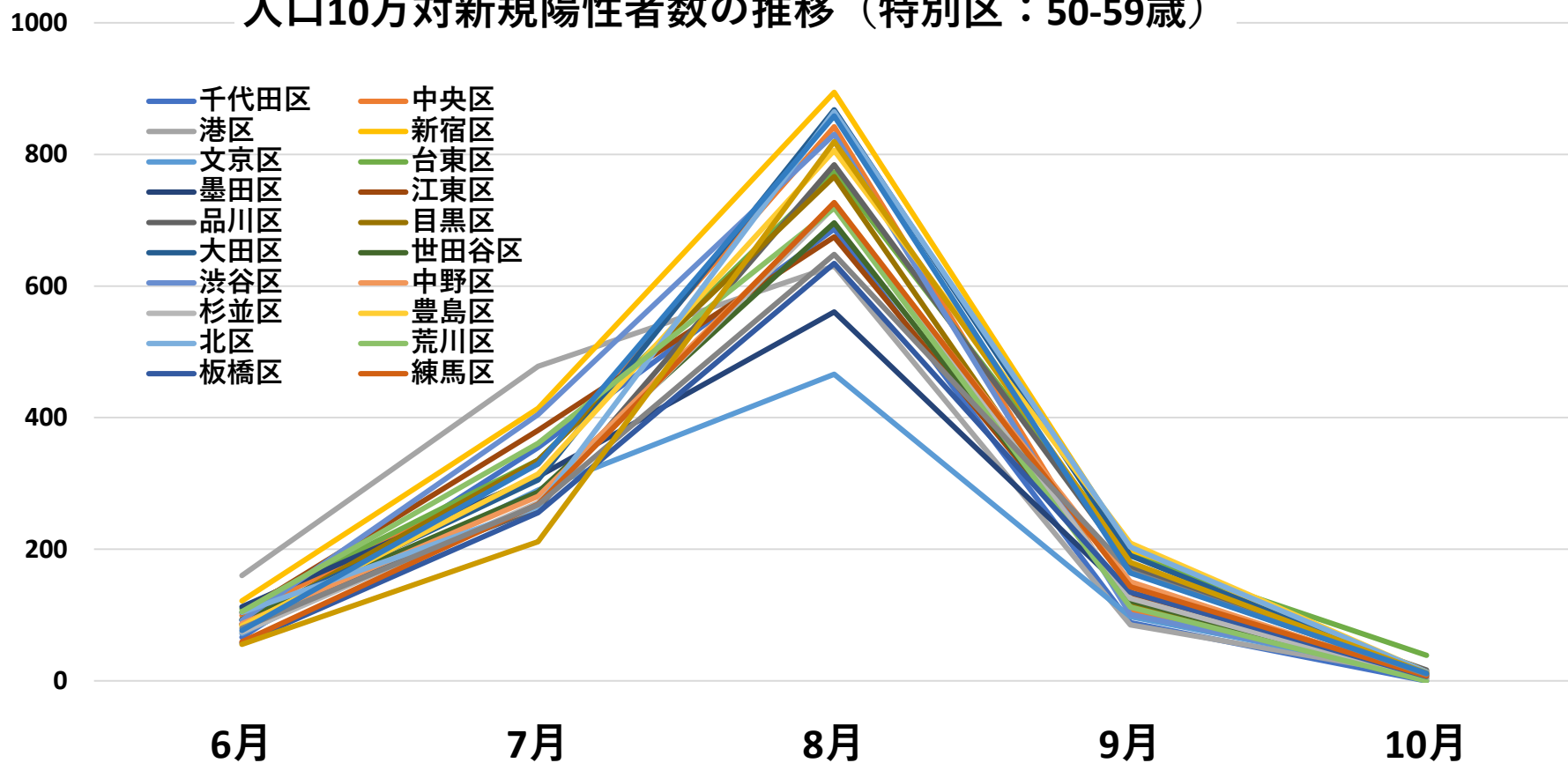
2021年3月の東京都推計人口をもとに算出（東京都総務局統計部）

人口10万対新規陽性者数の推移（特別区：40-49歳）



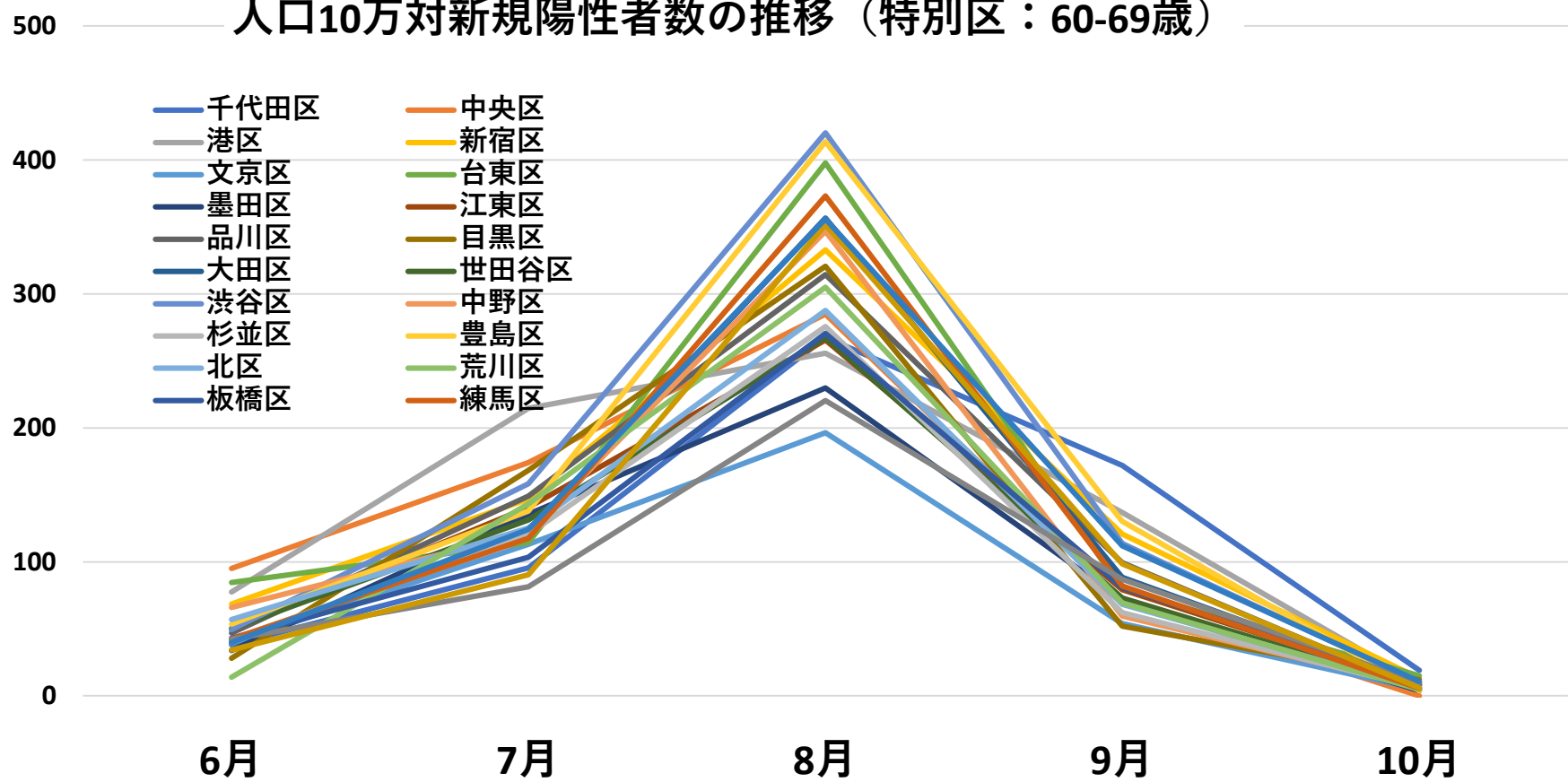
2021年3月の東京都推計人口をもとに算出（東京都総務局統計部）

人口10万対新規陽性者数の推移（特別区：50-59歳）



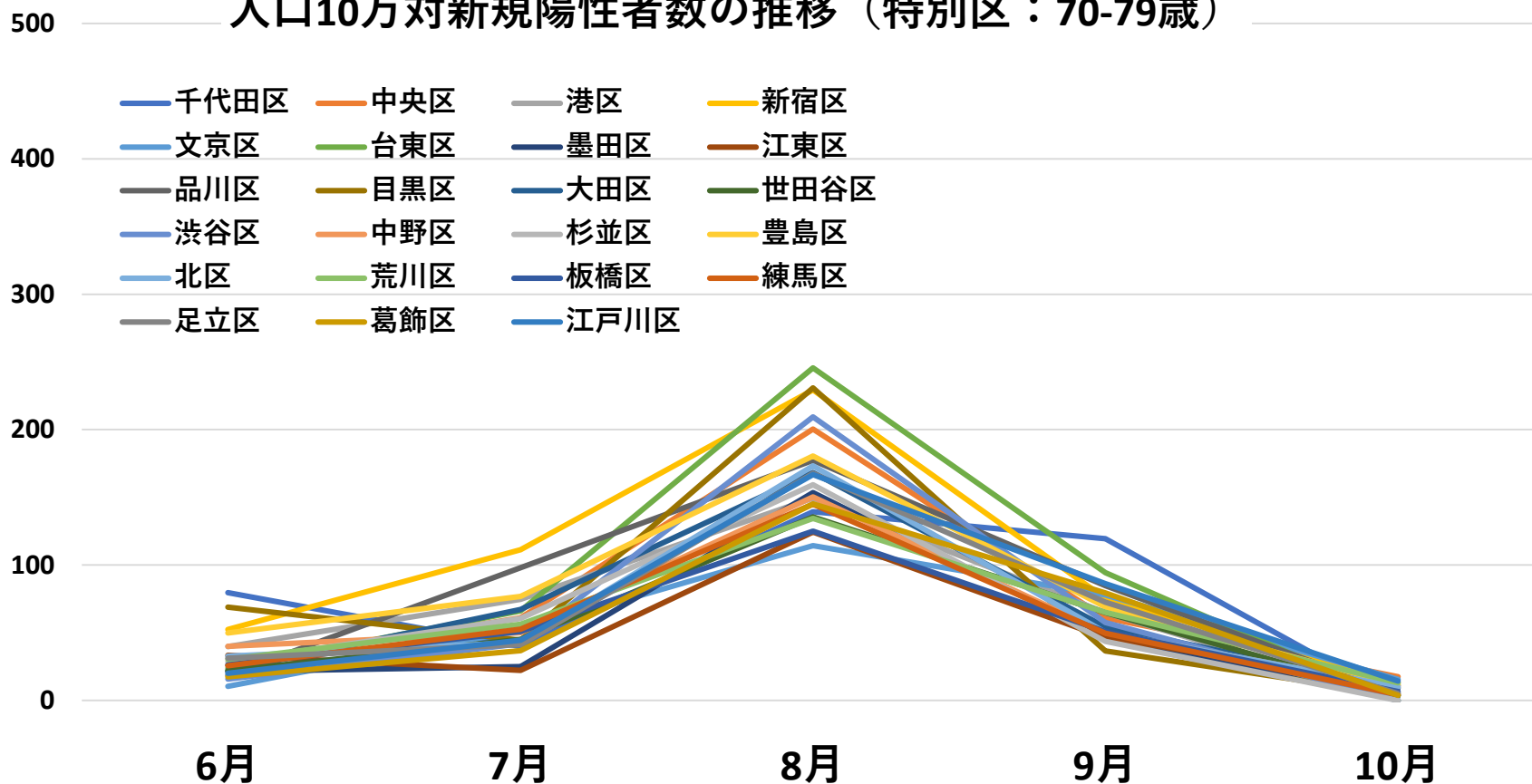
2021年3月の東京都推計人口をもとに算出（東京都総務局統計部）

人口10万対新規陽性者数の推移（特別区：60-69歳）



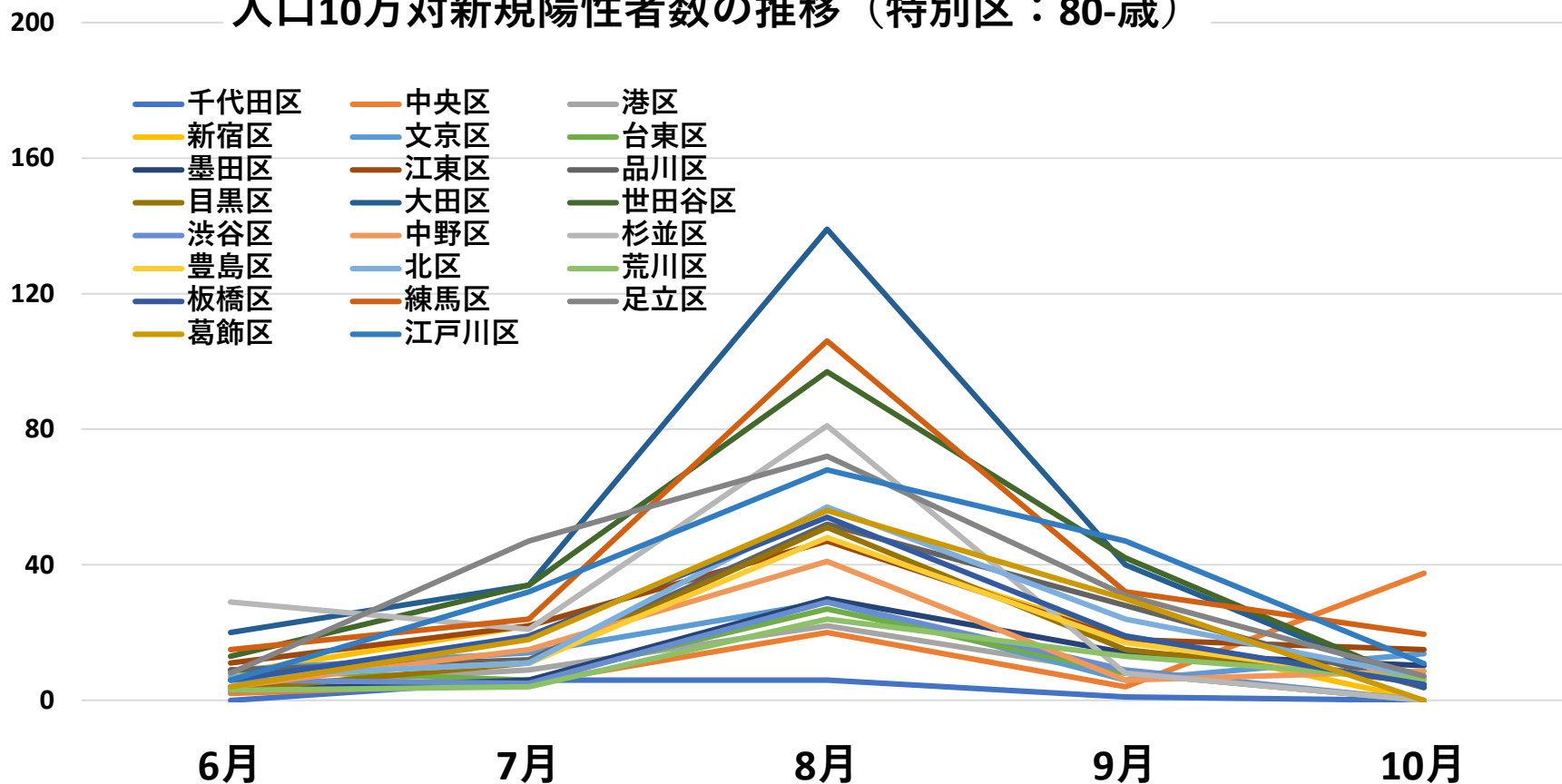
2021年3月の東京都推計人口をもとに算出（東京都総務局統計部）

人口10万対新規陽性者数の推移（特別区：70-79歳）



2021年3月の東京都推計人口をもとに算出（東京都総務局統計部）

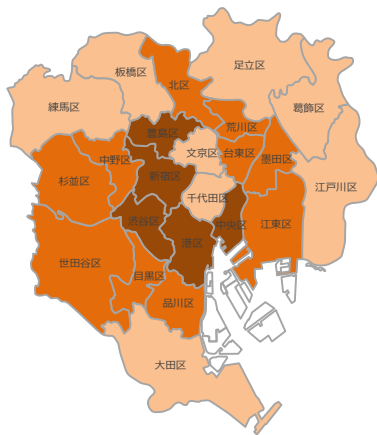
人口10万対新規陽性者数の推移（特別区：80歳）



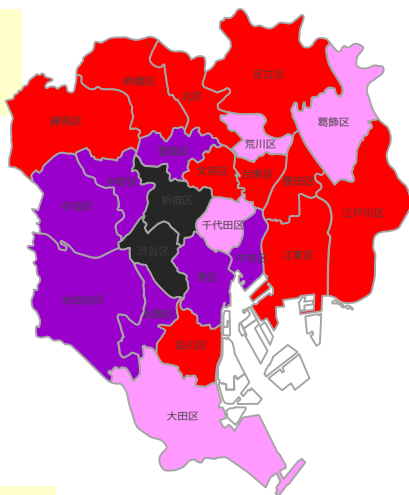
2021年3月の東京都推計人口をもとに算出（東京都総務局統計部）

区別人口10万対の新規陽性者数地図（20-29歳） 6～10月

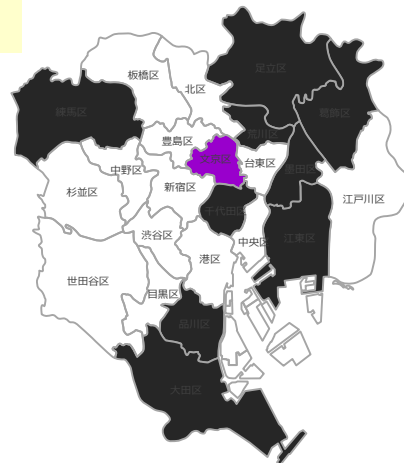
6月



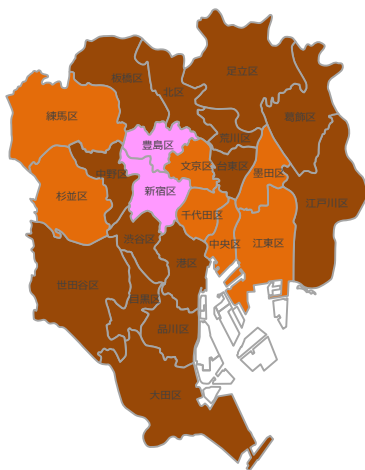
7月



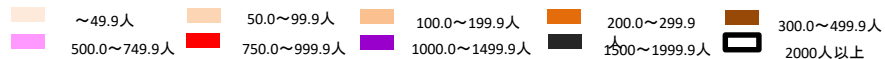
8月



9月



10月



2021年3月の東京都推計人口をもとに算出(東京都総務局統計部)

区別人口10万対の新規陽性者数地図 (80-歳) 6~10月

6月



7月



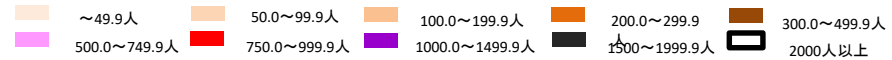
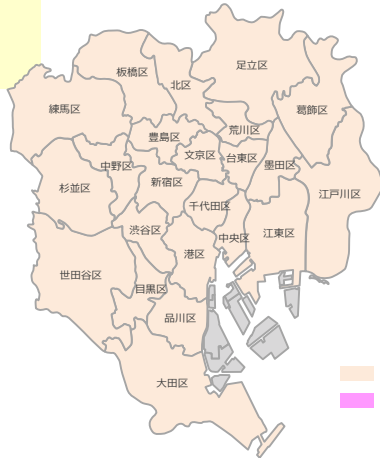
8月



9月



10月



2021年3月の東京都推計人口をもとに算出(東京都総務局統計部)