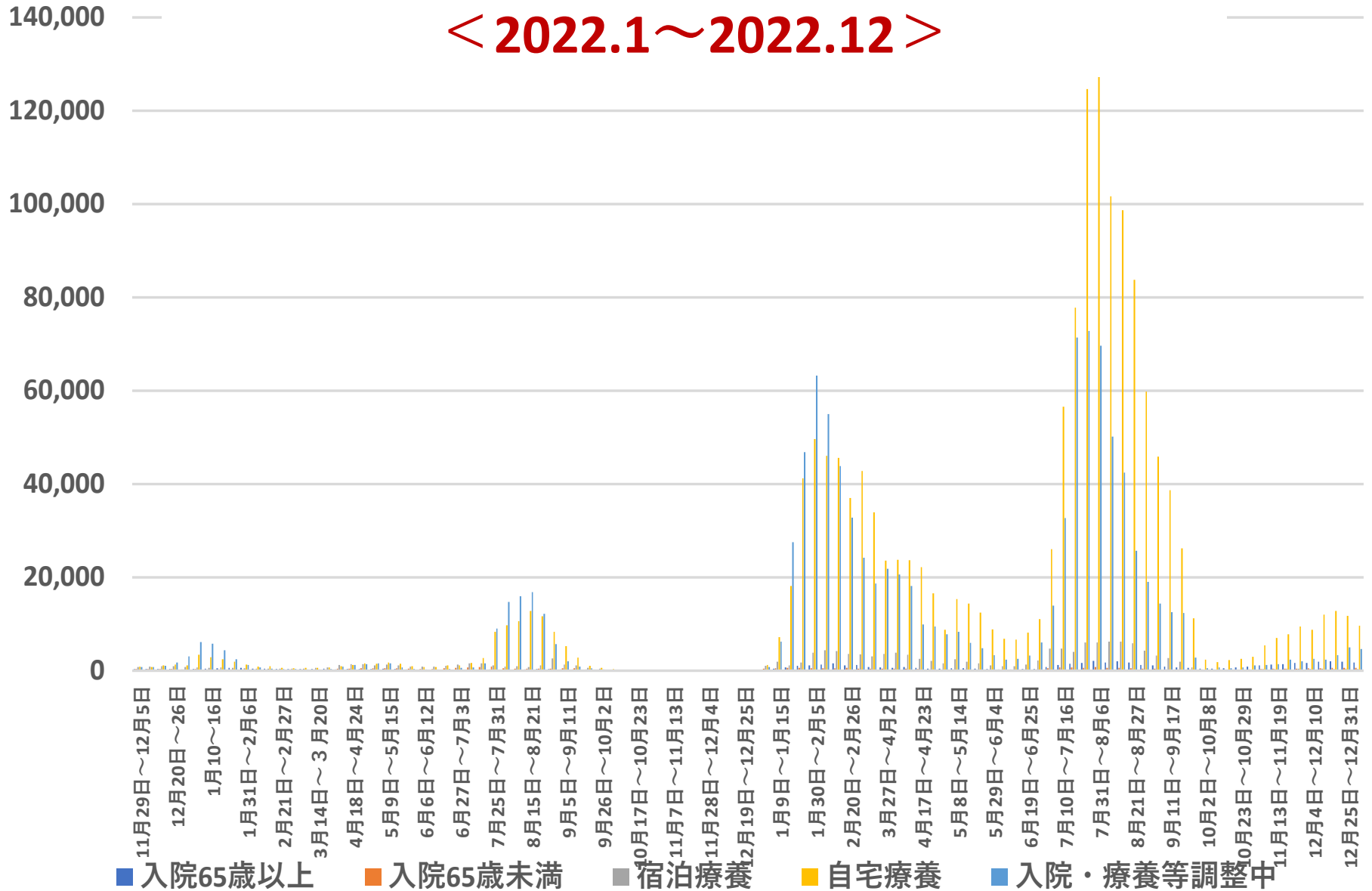


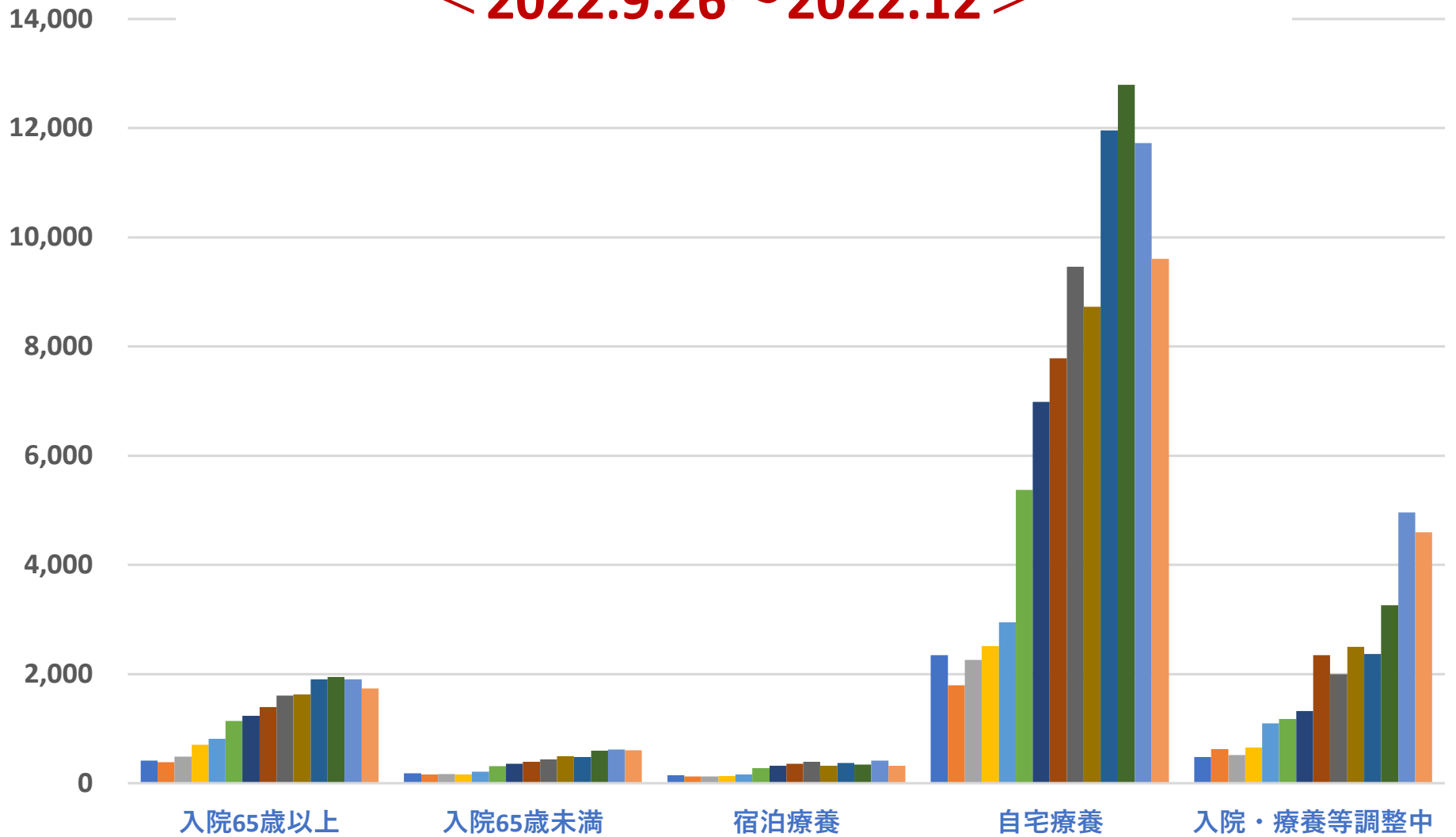
東京都内の陽性者の調整状況（処遇別）

< 2022.1～2022.12 >



東京都内の陽性者の調整状況（処遇別）

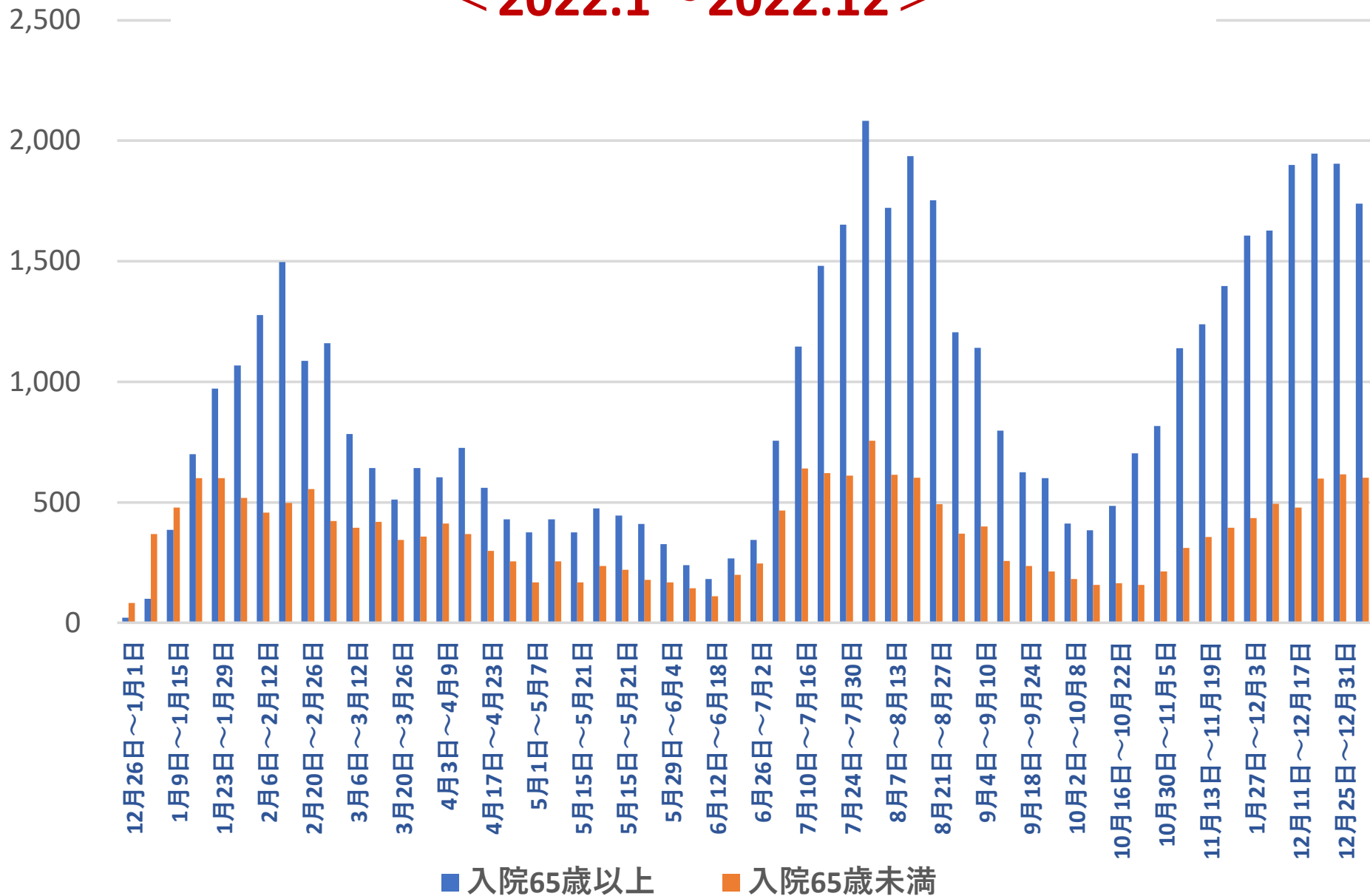
< 2022.9.26～2022.12 >



■ 10月2日～10月8日 ■ 10月9日～10月15日 ■ 10月16日～10月22日 ■ 10月23日～10月29日 ■ 10月30日～11月5日
 ■ 11月6日～11月12日 ■ 11月13日～11月19日 ■ 11月20日～11月26日 ■ 11月27日～12月3日 ■ 12月4日～12月10日
 ■ 12月11日～12月17日 ■ 12月18日～12月24日 ■ 12月25日～12月31日 ■ 1月1日～1月7日

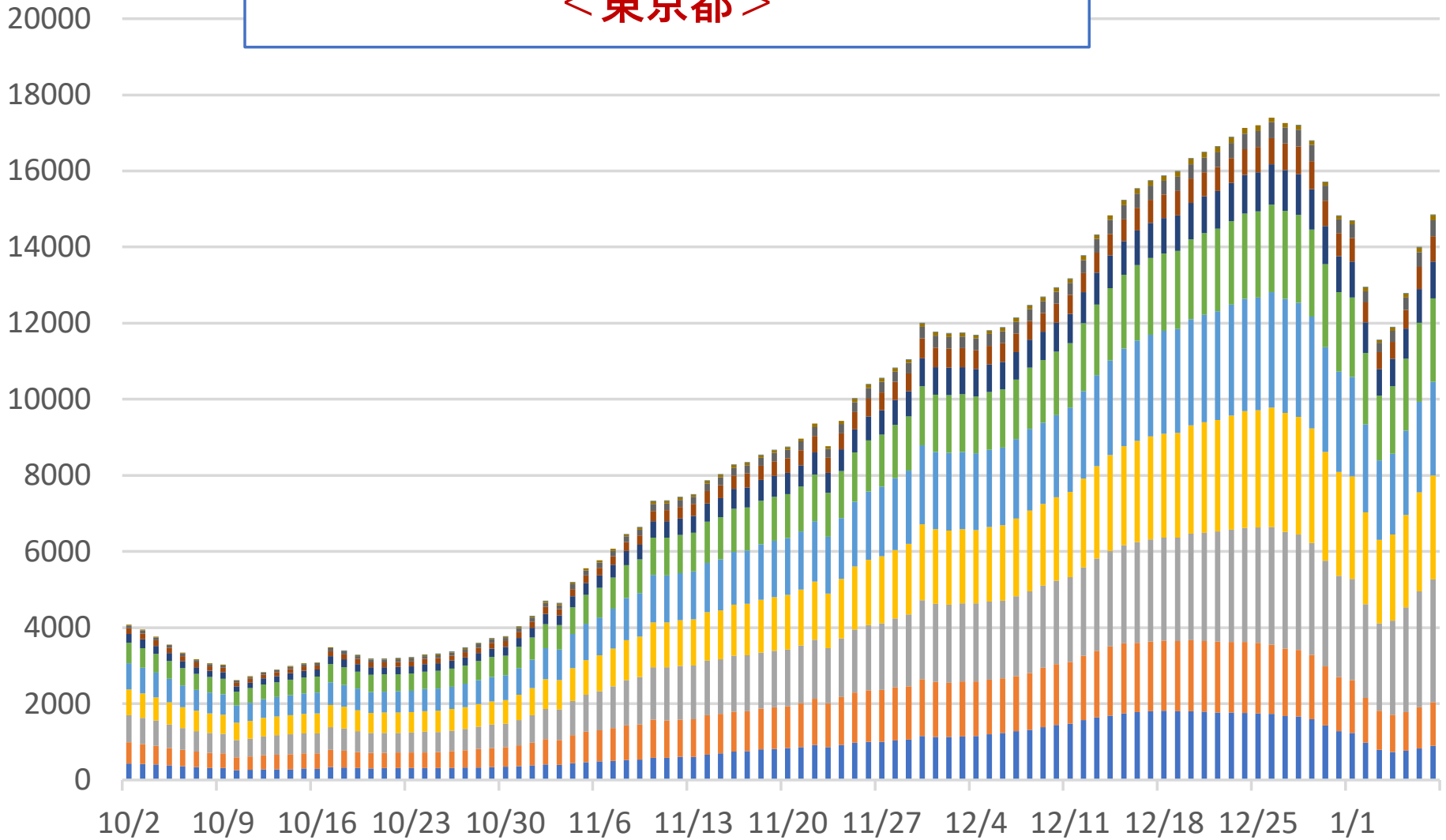
東京都内の陽性者の年代別入院状況

< 2022.1 ~ 2022.12 >



重点化後の年代別陽性者数（7日間平均）

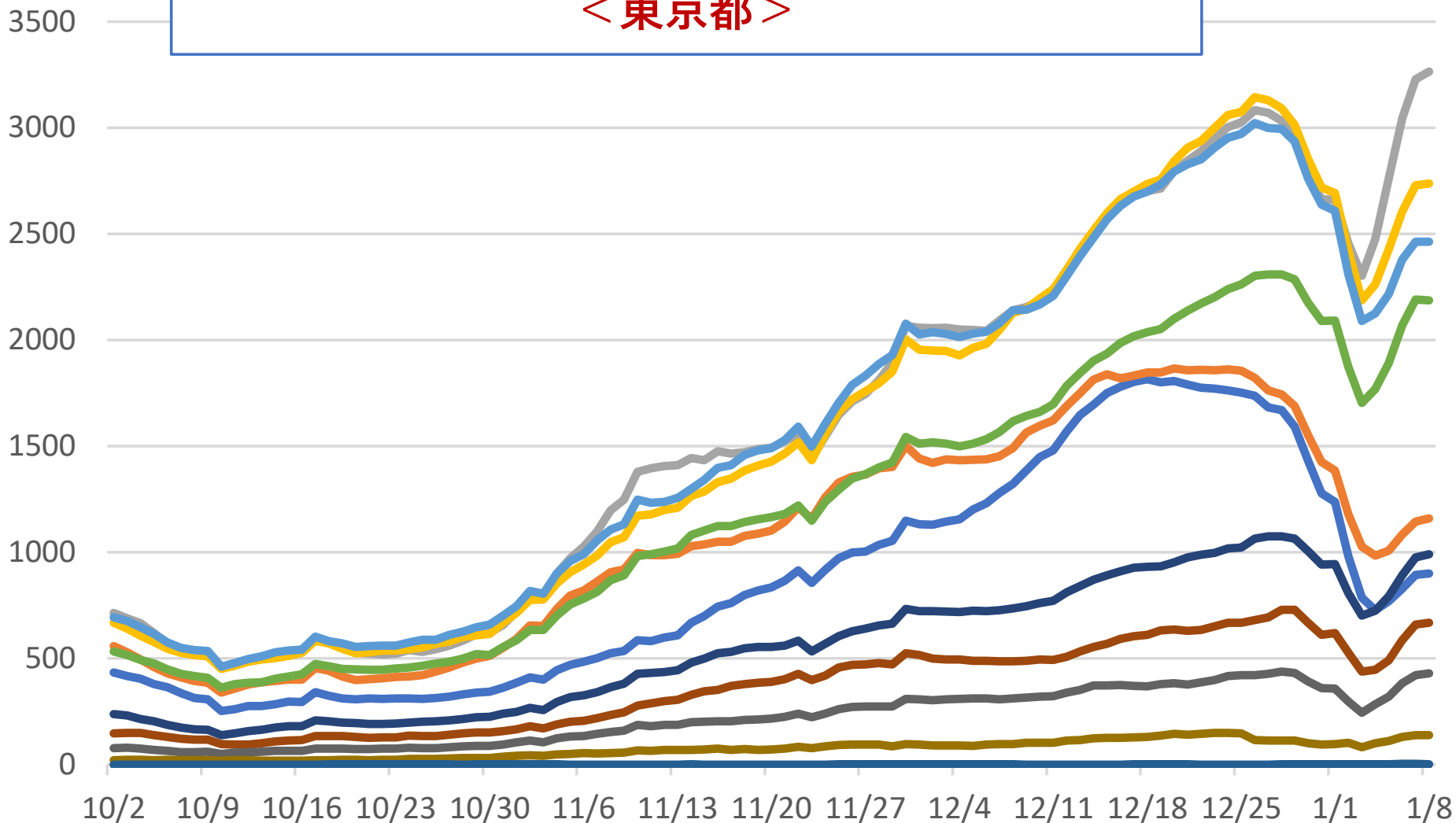
<東京都>



- 0～9歳
- 10～19歳
- 20～29歳
- 30～39歳
- 40～49歳
- 50～59歳
- 60～69歳
- 70～79歳
- 80～89歳
- 90歳以上
- 不明

年代別報告対象重点化後の陽性者数（7日間平均）

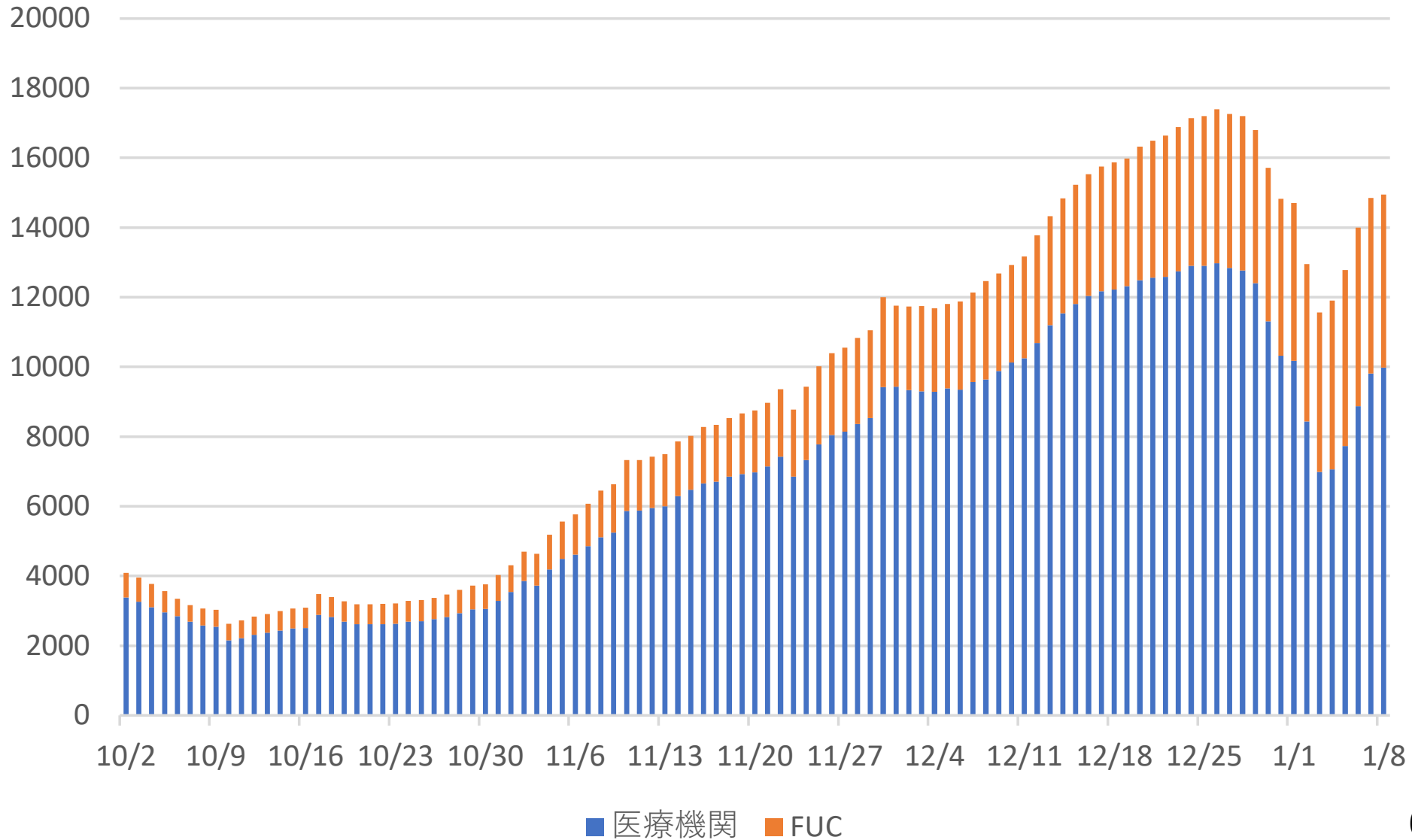
<東京都>



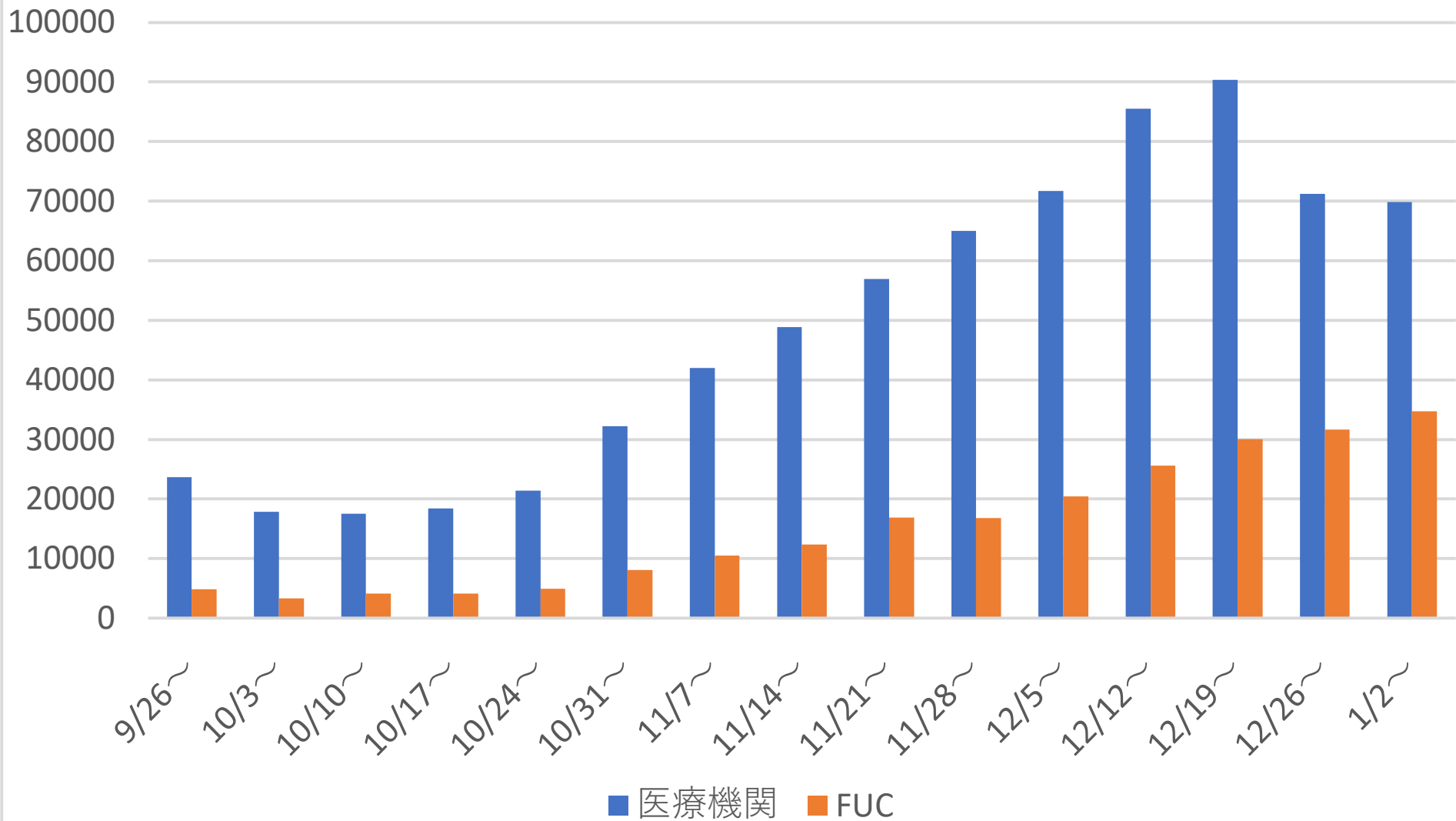
- 0~9歳
- 10~19歳
- 20~29歳
- 30~39歳
- 40~49歳
- 50~59歳
- 60~69歳
- 70~79歳
- 80~89歳
- 90歳以上
- 不明

報告対象重点化後の陽性者数（7日間平均）

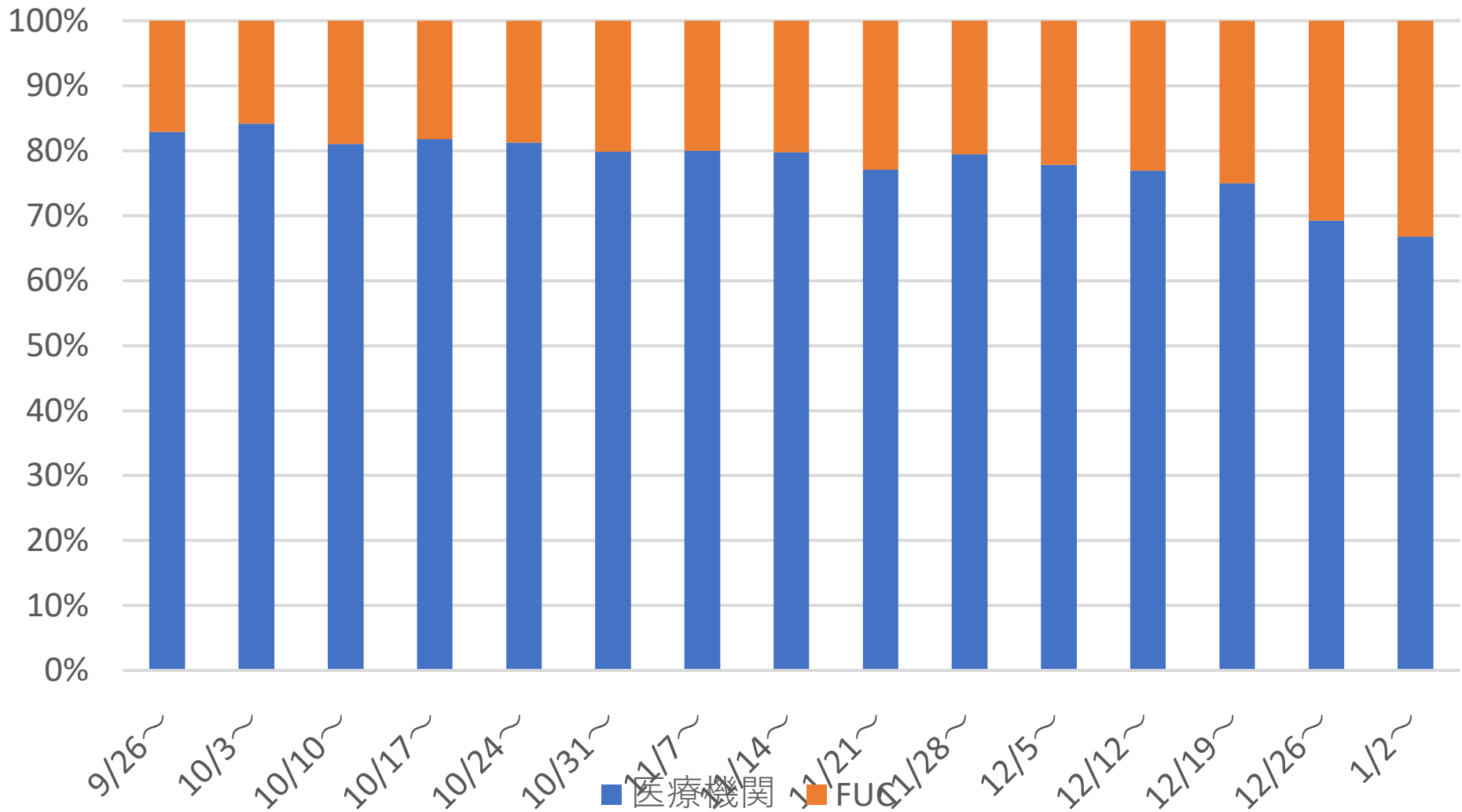
医療機関把握とFUC直接登録＜東京都＞



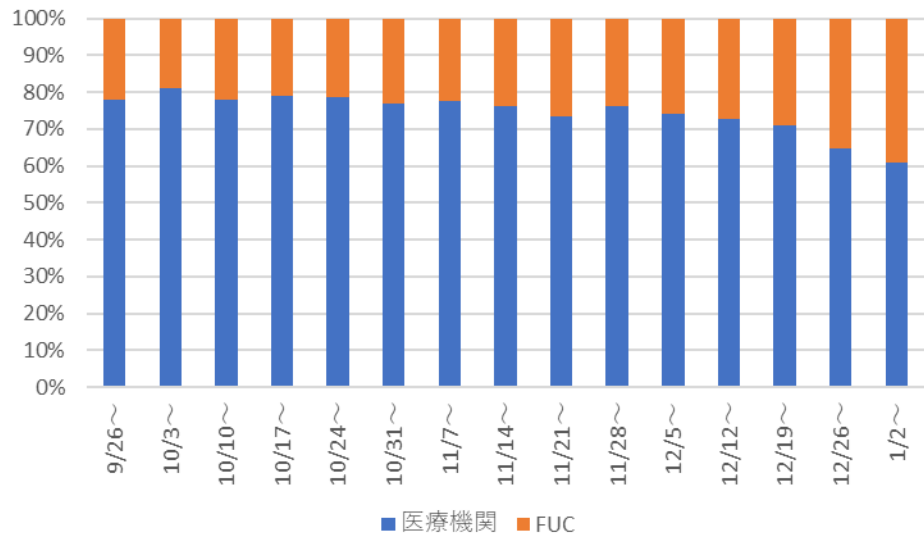
陽性者における医療機関受診と検査キット 配布による登録数<東京都>



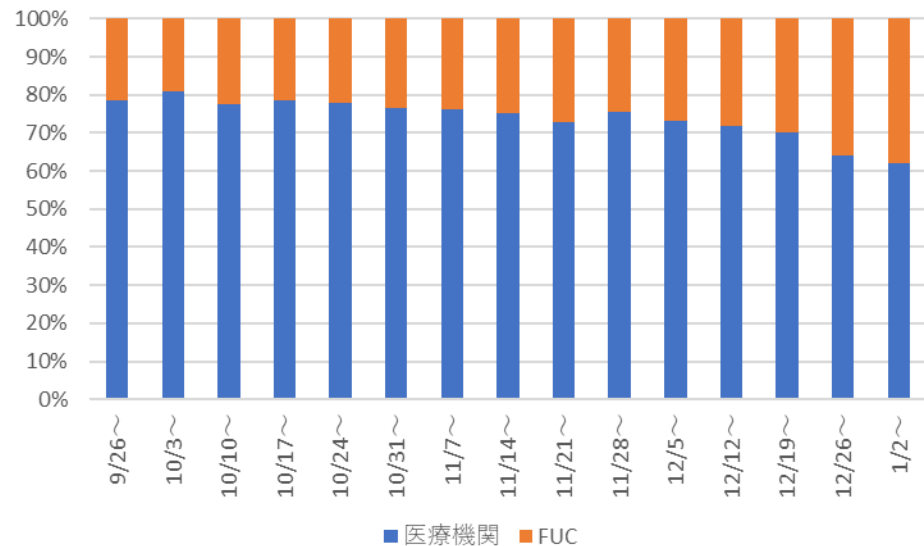
陽性者における医療機関受診と検査キット 配布による登録の割合<東京都>



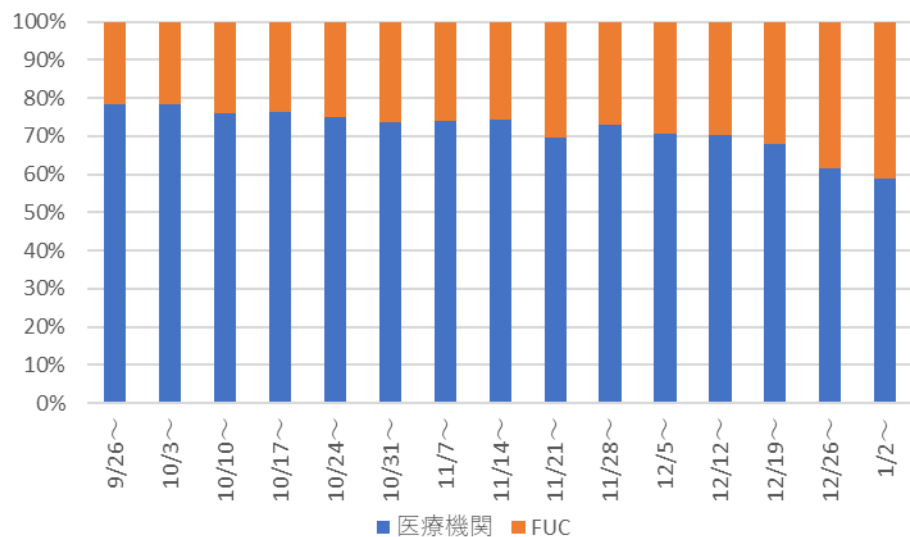
陽性者における医療機関受診と検査キット
配布による登録の割合<東京都・20～29歳>



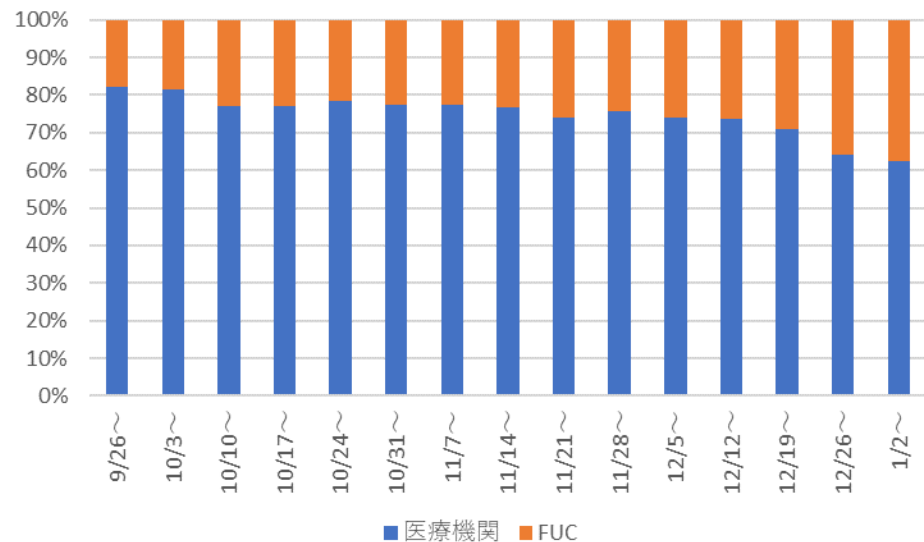
陽性者における医療機関受診と検査キット
配布による登録の割合<東京都・30～39歳>



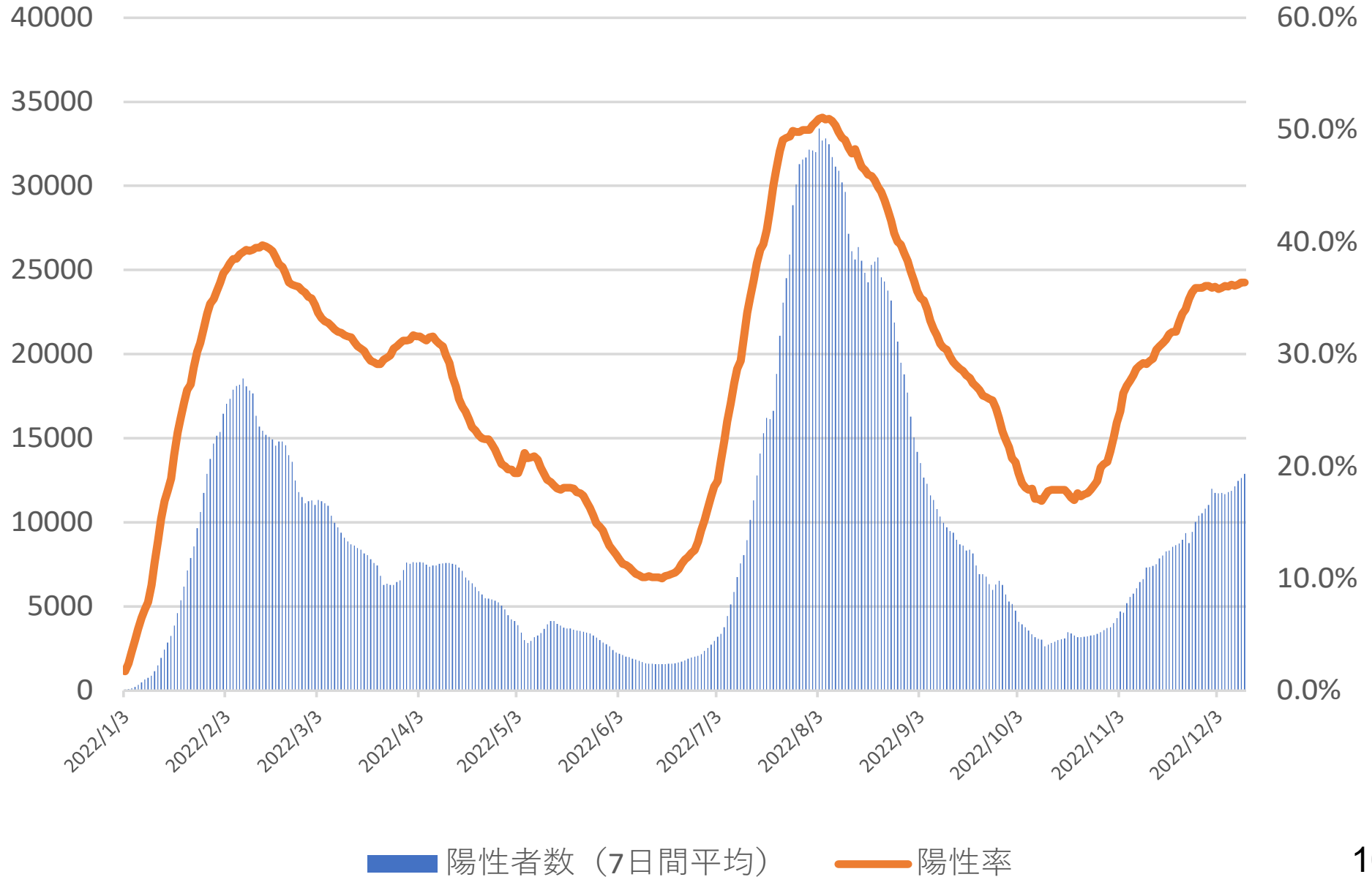
陽性者における医療機関受診と検査キット
配布による登録の割合<東京都・40～49歳>



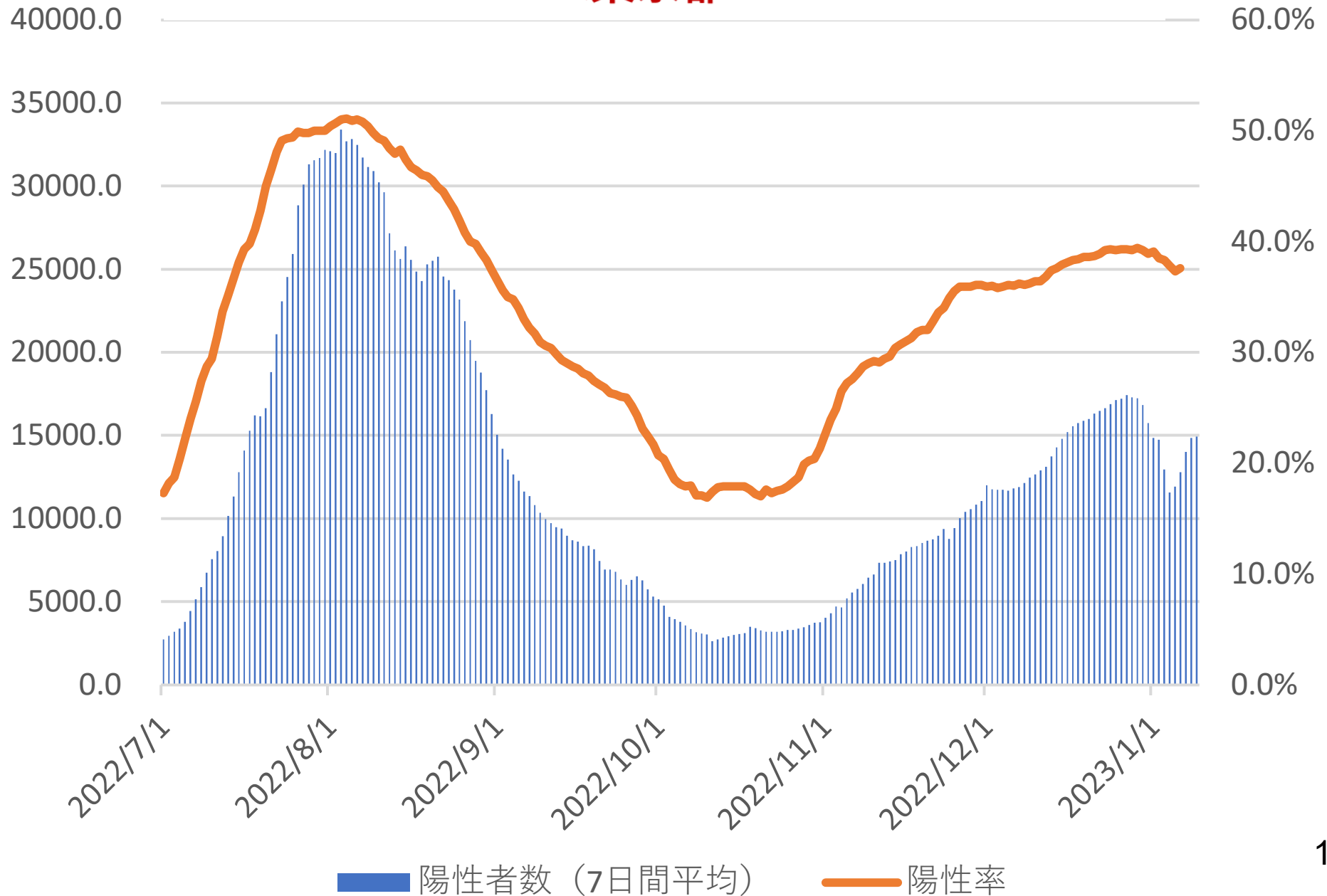
陽性者における医療機関受診と検査キット
配布による登録の割合<東京都・50～59歳>



陽性者数（7日間平均）と検査陽性率 <東京都>

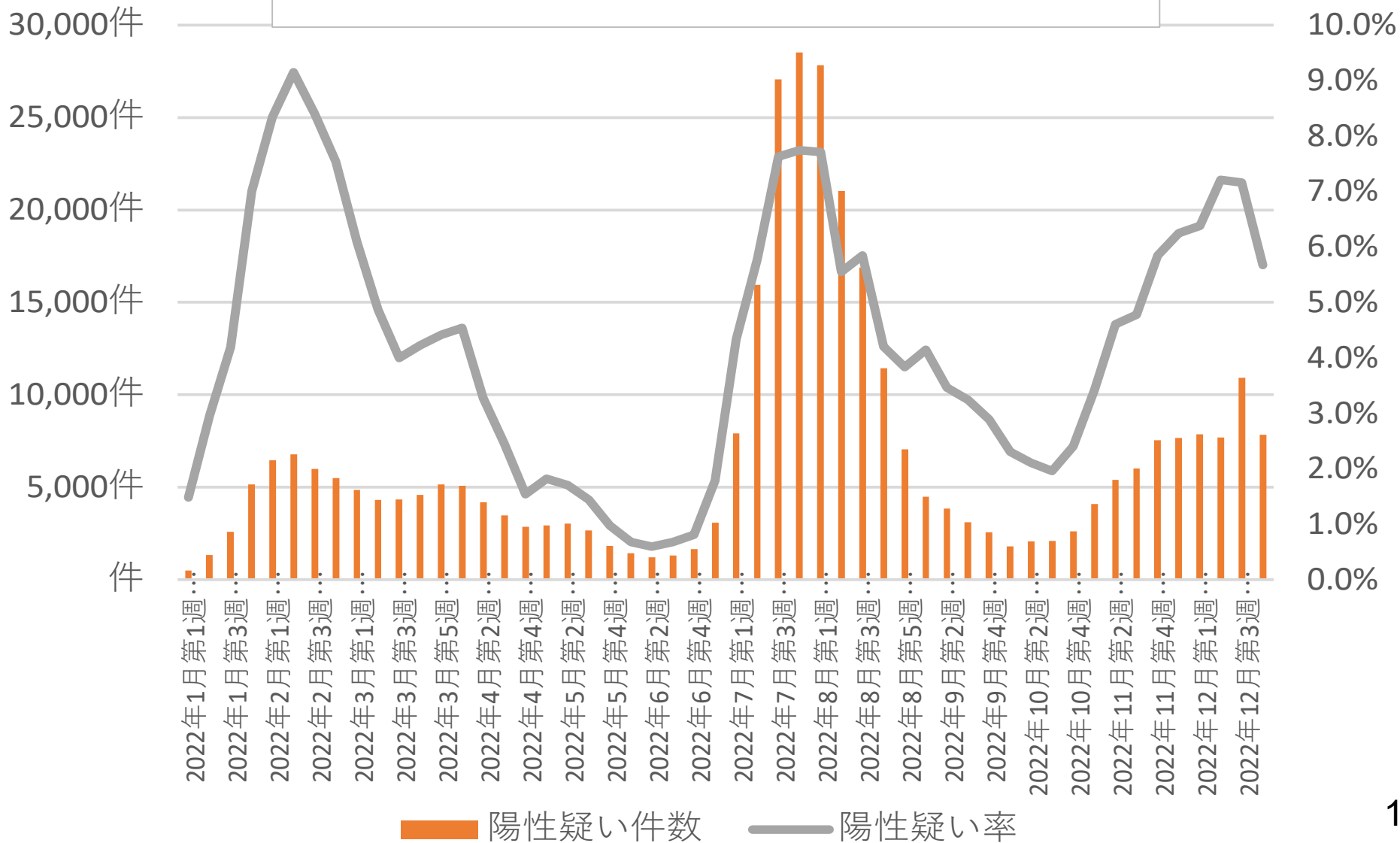


陽性者数（7日間平均）と検査陽性率 <東京都>



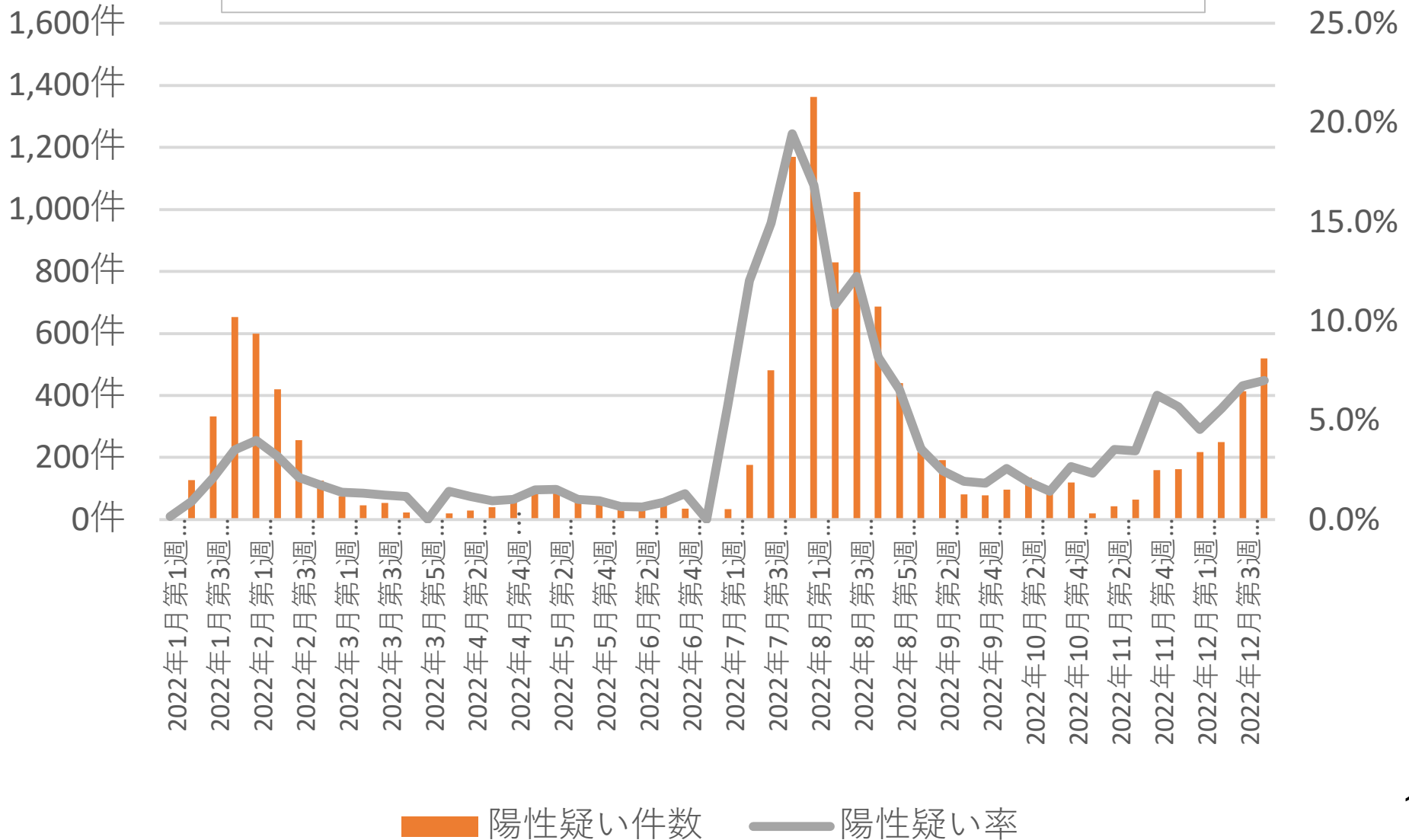
PCR検査無料化事業検査

感染リスクが高い環境にあるなど感染不安を感じる無症状の都民の方に対し、無料でPCR等検査を提供（無料検査）



戦略的強化事業検査

比較的感染リスクの高い人流のある場所・交通結節点などで検査を実施し、感染の予兆を探知（モニタリング検査）



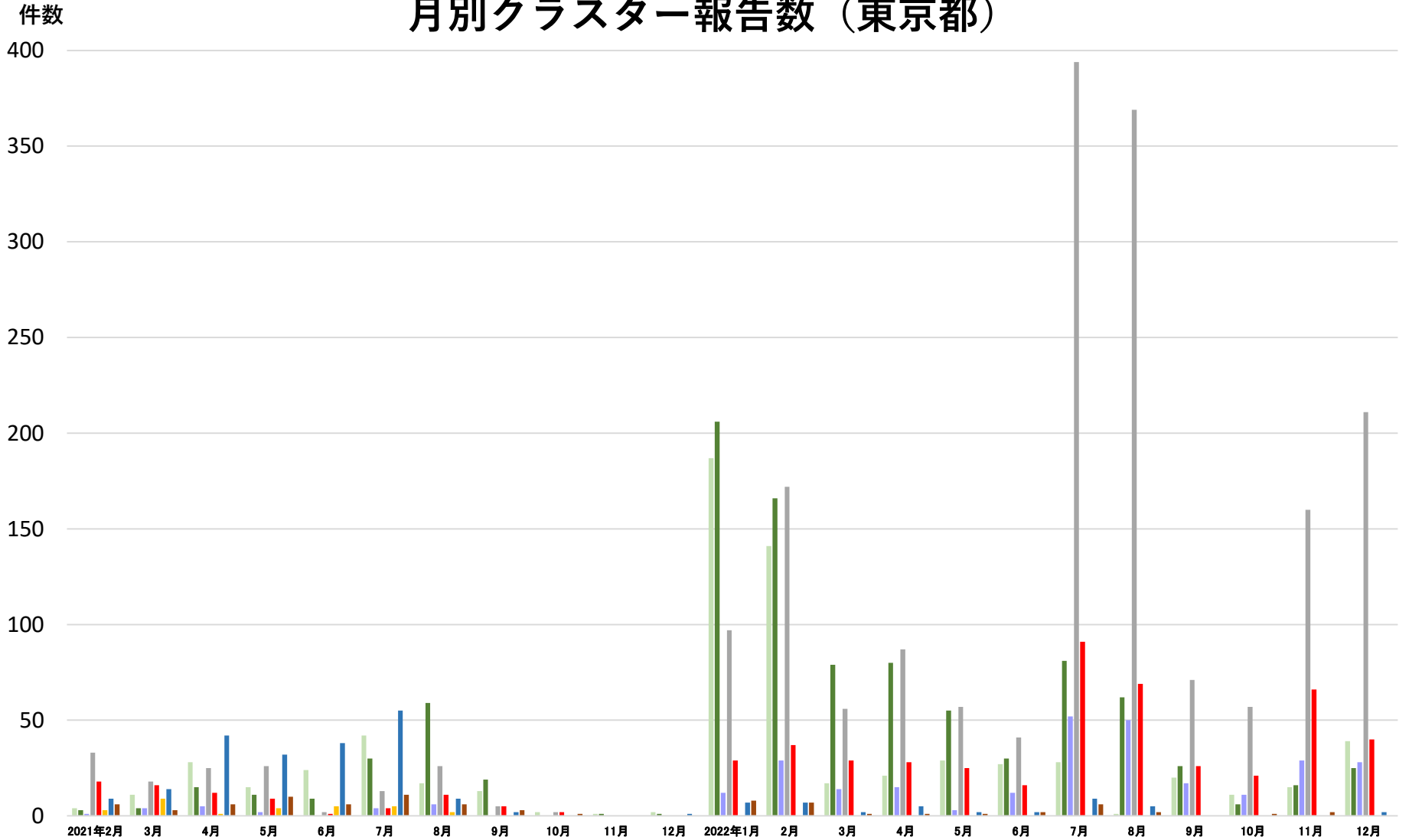
新型コロナウイルス感染症

東京都クラスター発生状況分析 2021年2月～2022年12月31日

2023年1月10日

Supported by 帝京大学北区保健所支援チーム

月別クラスター報告数（東京都）



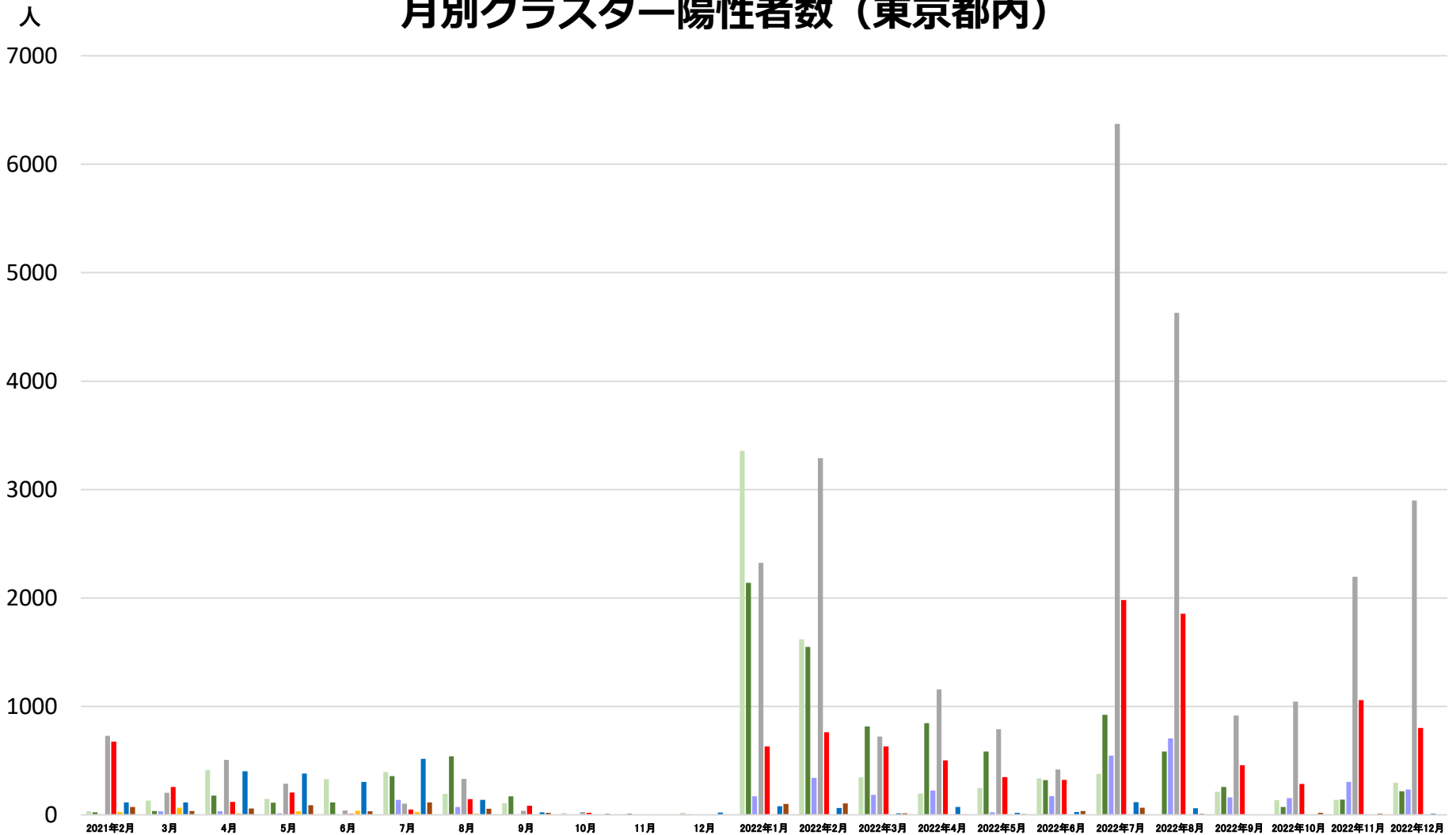
■ 学校・教育施設
■ 医療機関

■ 児童福祉施設
■ 飲食店

■ 障害者福祉施設
■ 企業等

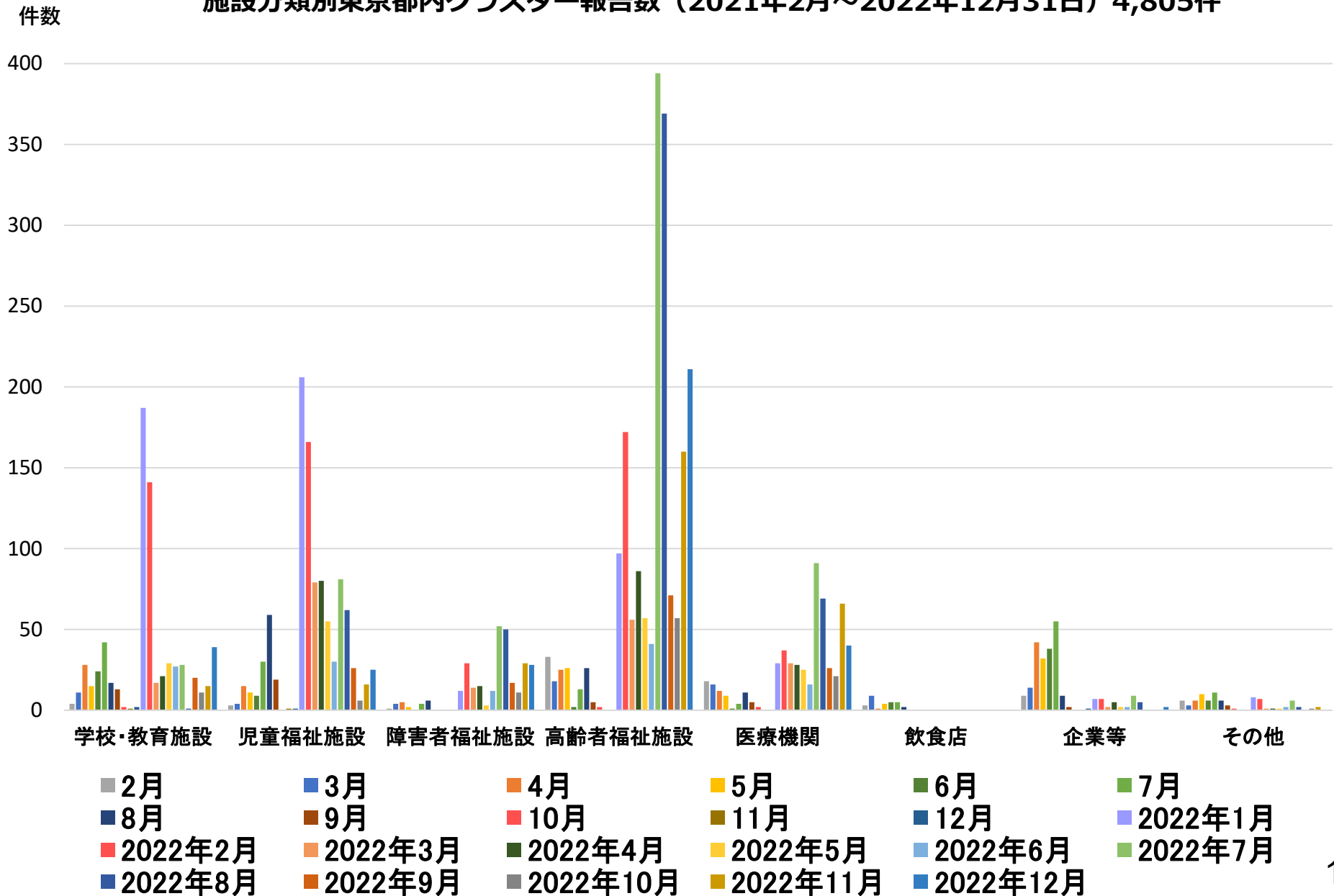
■ 高齢者福祉施設
■ その他

月別クラスター陽性者数（東京都内）



- 学校・教育施設
- 児童福祉施設
- 障害者福祉施設
- 高齢者福祉施設
- 医療機関
- 飲食店
- 企業等
- その他

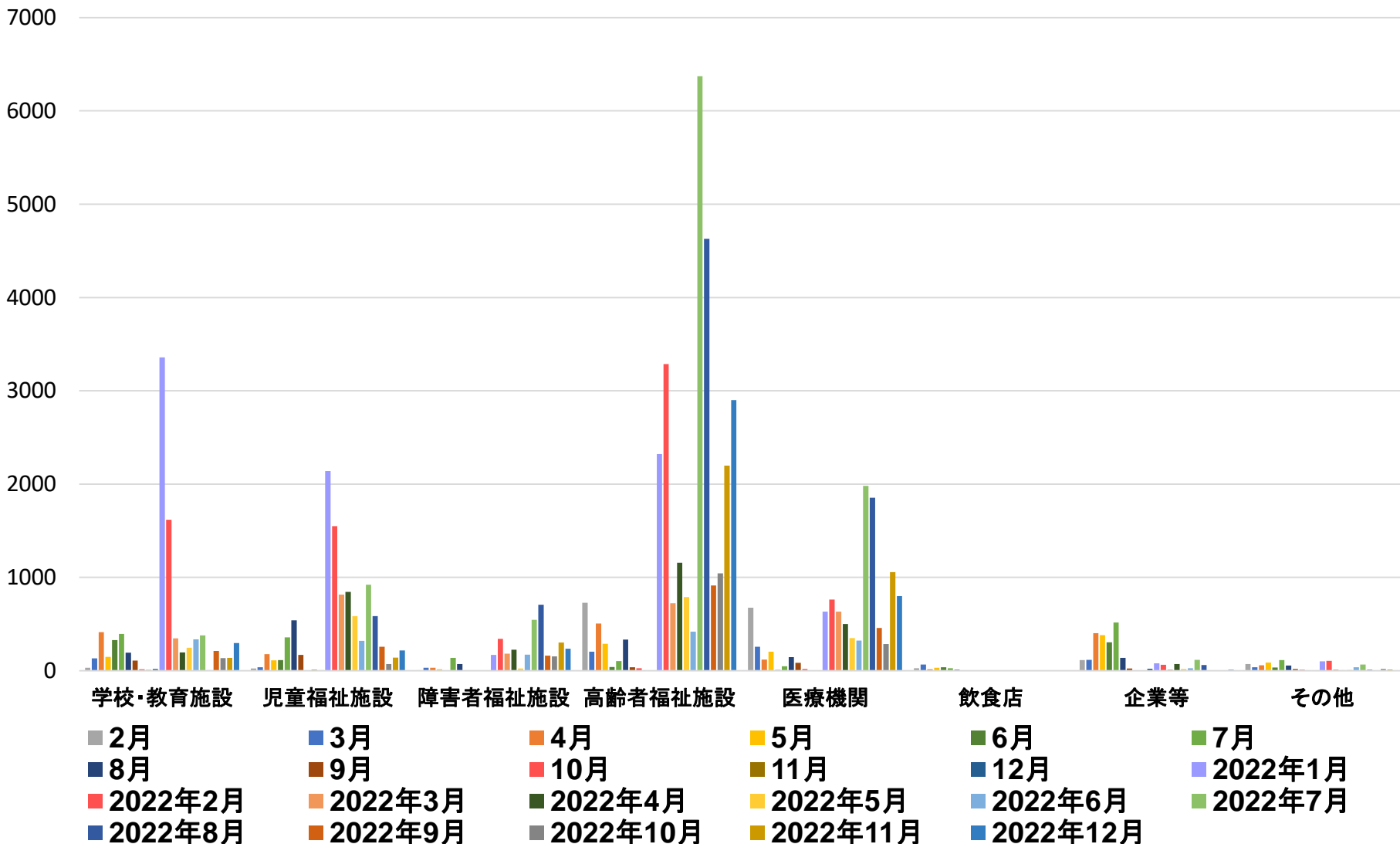
施設分類別東京都内クラスター報告数（2021年2月～2022年12月31日）4,805件



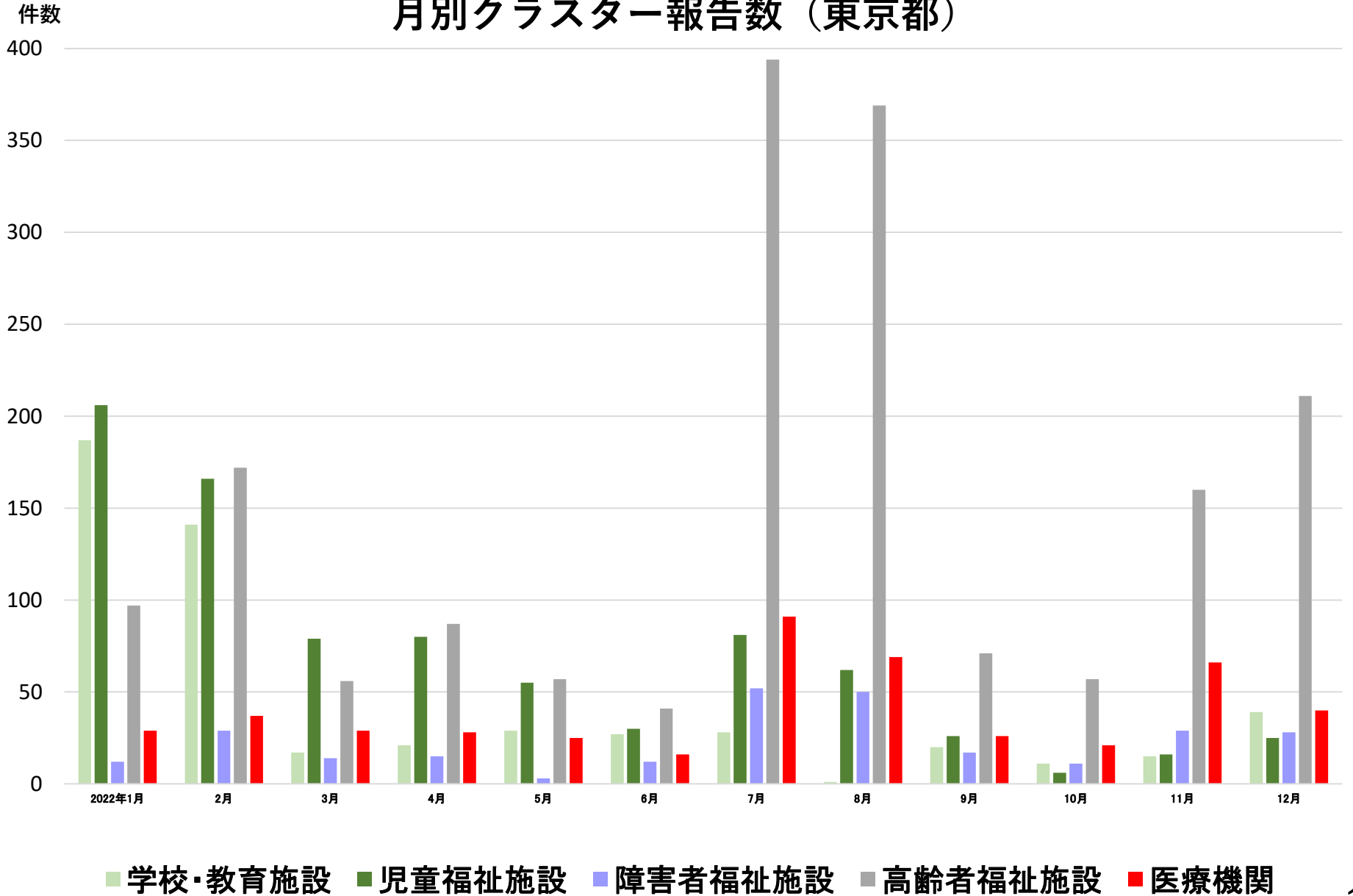
施設分類別東京都内クラスター新規陽性者数（2021年2月～2022年12月31日）

66,372人

人



月別クラスター報告数（東京都）



月別クラスター陽性者数（東京都内）

人

7000

6000

5000

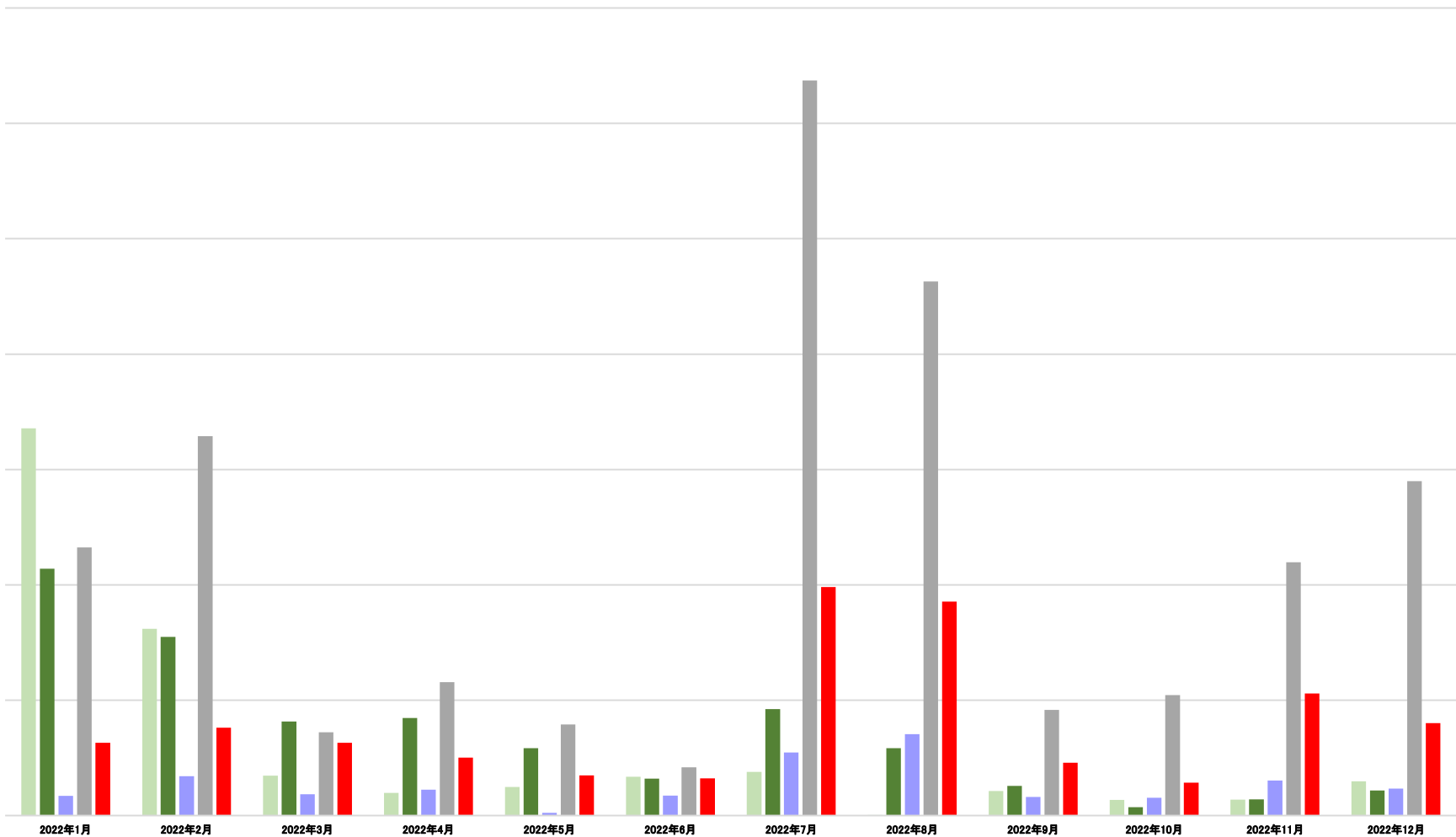
4000

3000

2000

1000

0

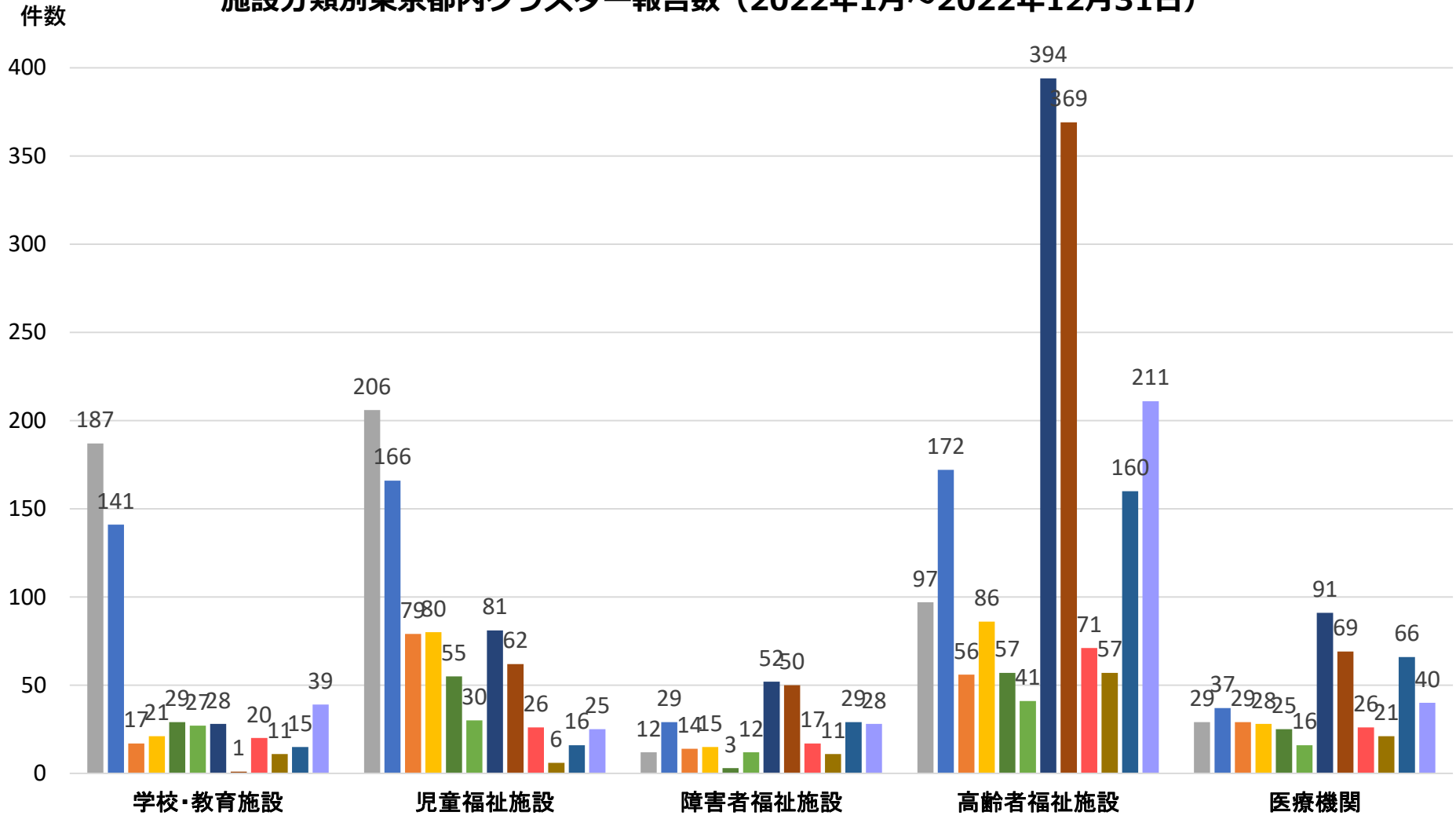


■ 学校・教育施設
■ 高齢者福祉施設

■ 児童福祉施設
■ 医療機関

■ 障害者福祉施設

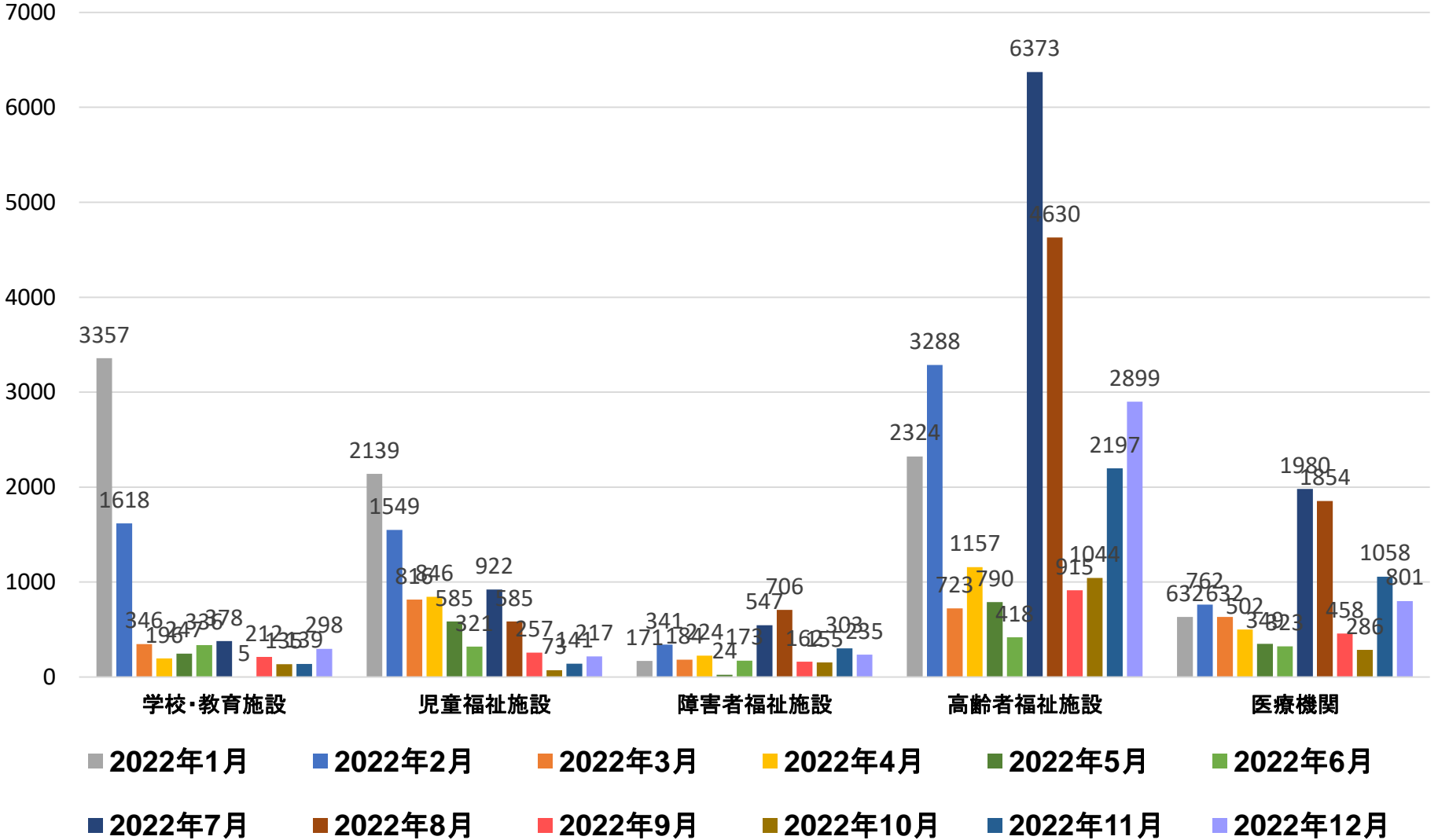
施設分類別東京都内クラスター報告数（2022年1月～2022年12月31日）



- 2022年1月
- 2022年2月
- 2022年3月
- 2022年4月
- 2022年5月
- 2022年6月
- 2022年7月
- 2022年8月
- 2022年9月
- 2022年10月
- 2022年11月
- 2022年12月

施設分類別東京都内クラスター新規陽性者数（2022年1月～2022年12月31日）2人

人



月別クラスター1件あたりの新規陽性者数（東京都）

人

40

30

20

10

0

学校・教育施設

児童福祉施設

高齢者福祉施設

医療機関

■ 2022年1月

■ 2022年2月

■ 2022年3月

■ 2022年4月

■ 2022年5月

■ 2022年6月

■ 2022年7月

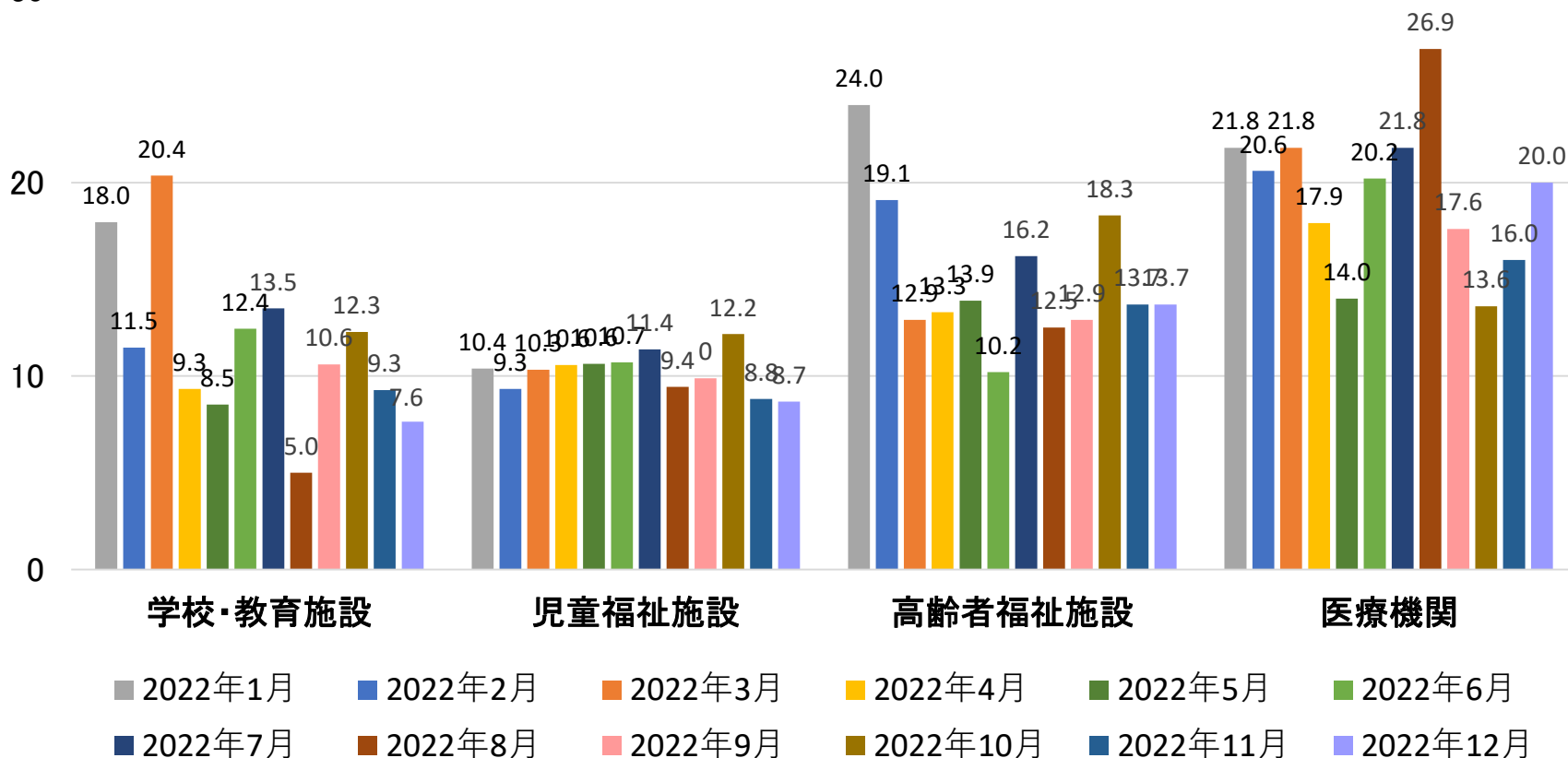
■ 2022年8月

■ 2022年9月

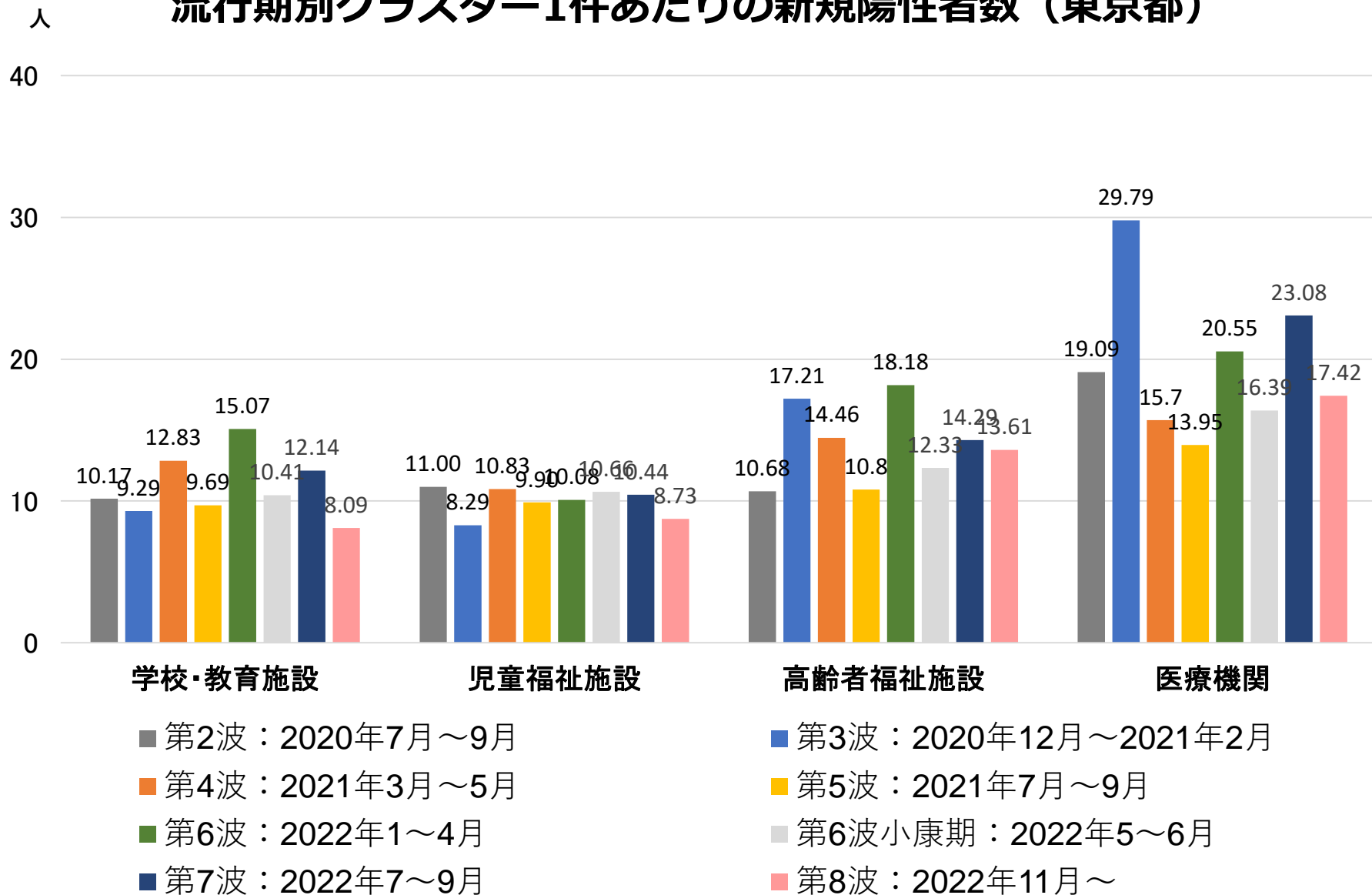
■ 2022年10月

■ 2022年11月

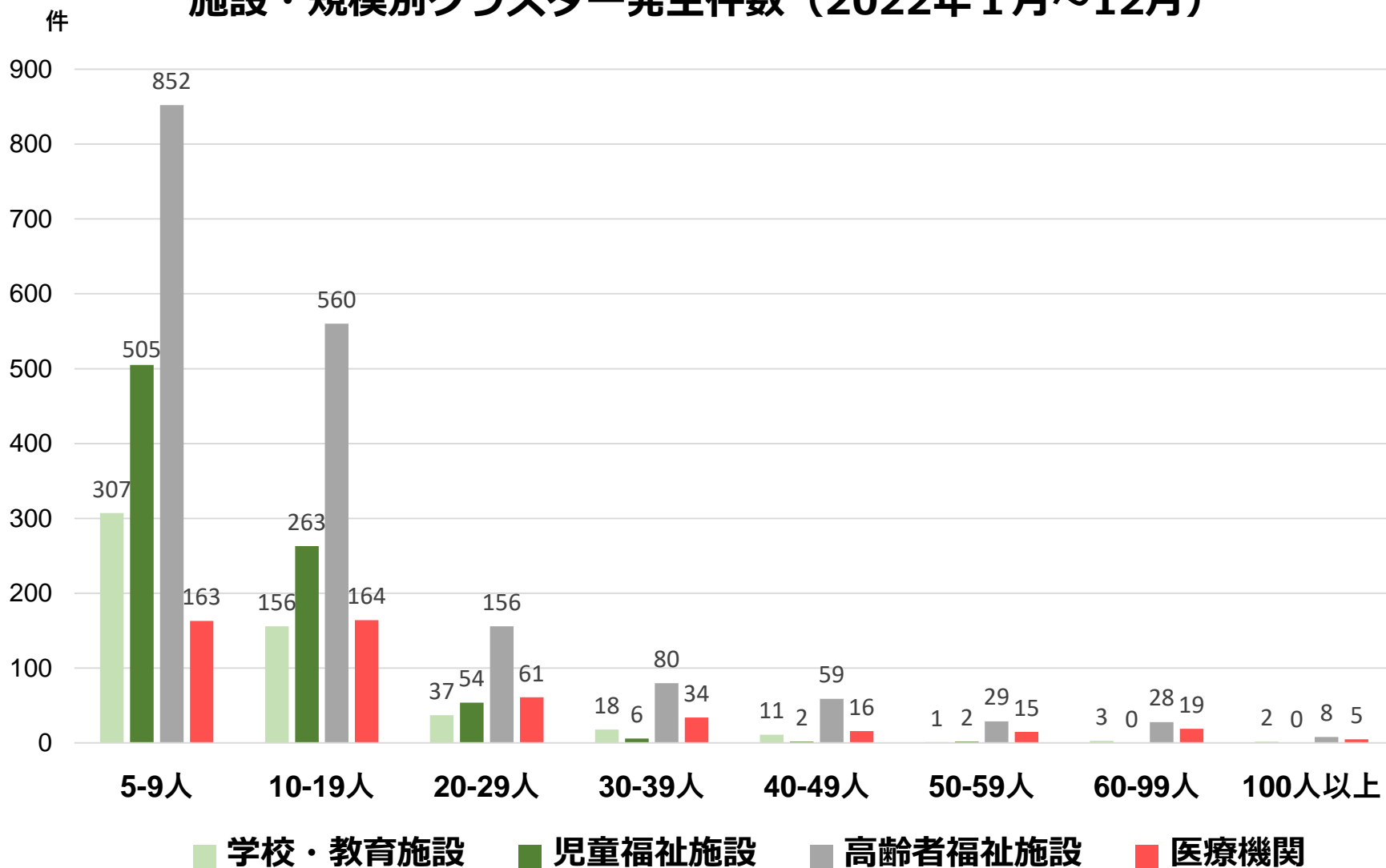
■ 2022年12月



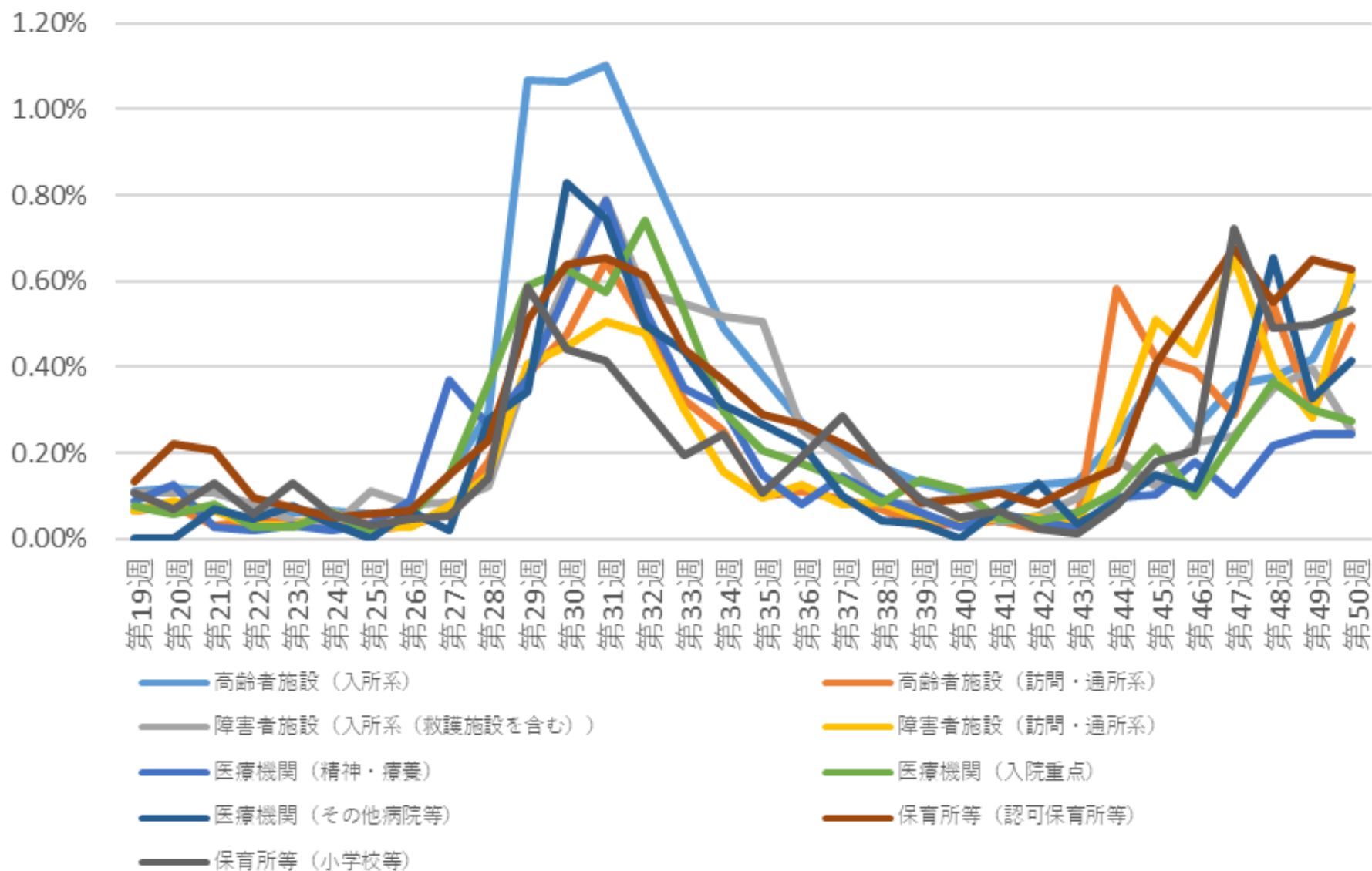
流行期別クラスター1件あたりの新規陽性者数（東京都）



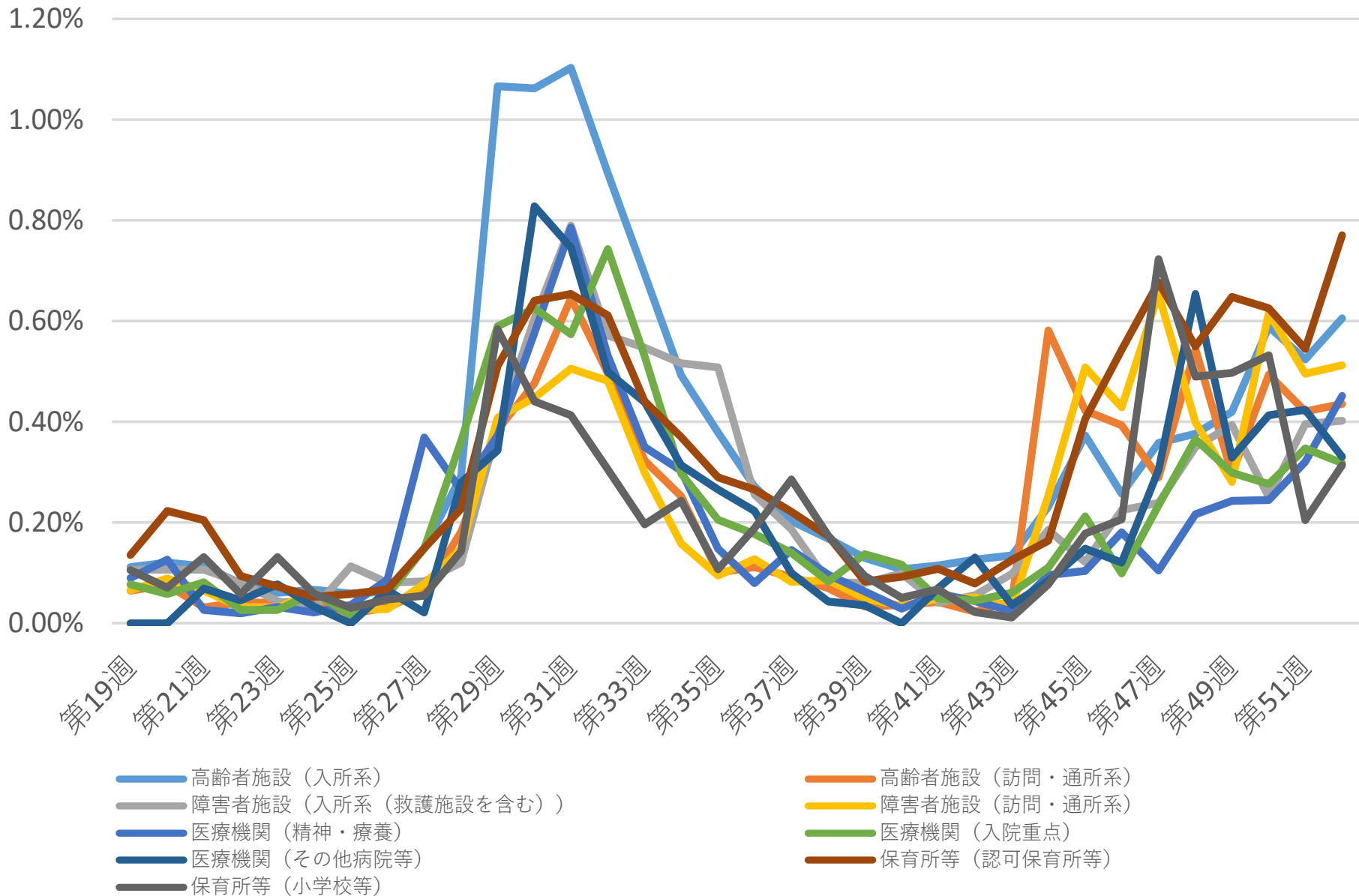
施設・規模別クラスター発生件数（2022年1月～12月）



高齢者施設等への集中的・定期的検査検査陽性率



高齢者施設等への集中的・定期的検査検査陽性率



高齢者入所施設、入院医療機関及び 保育所等における集中的定期検査陽性率

