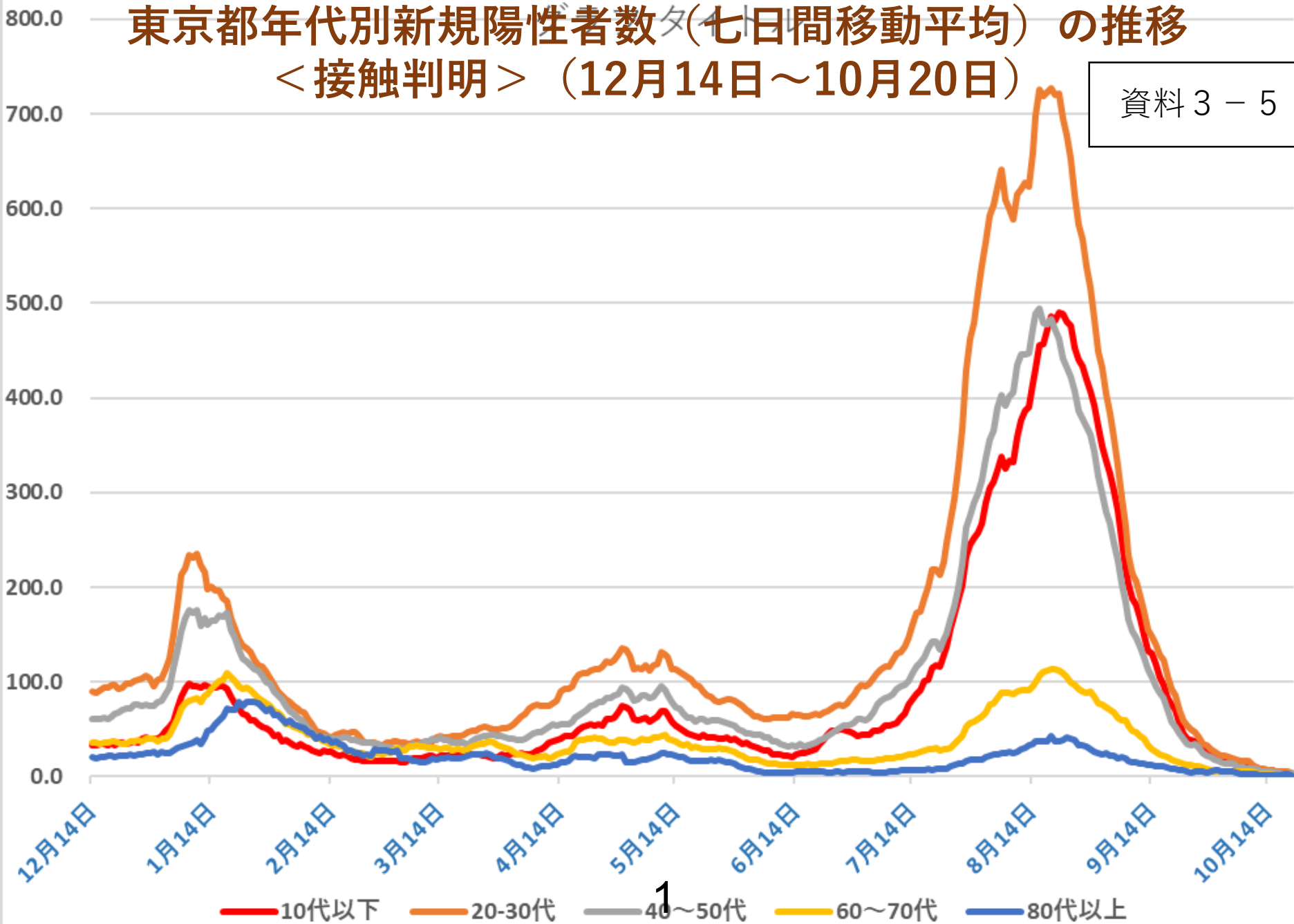
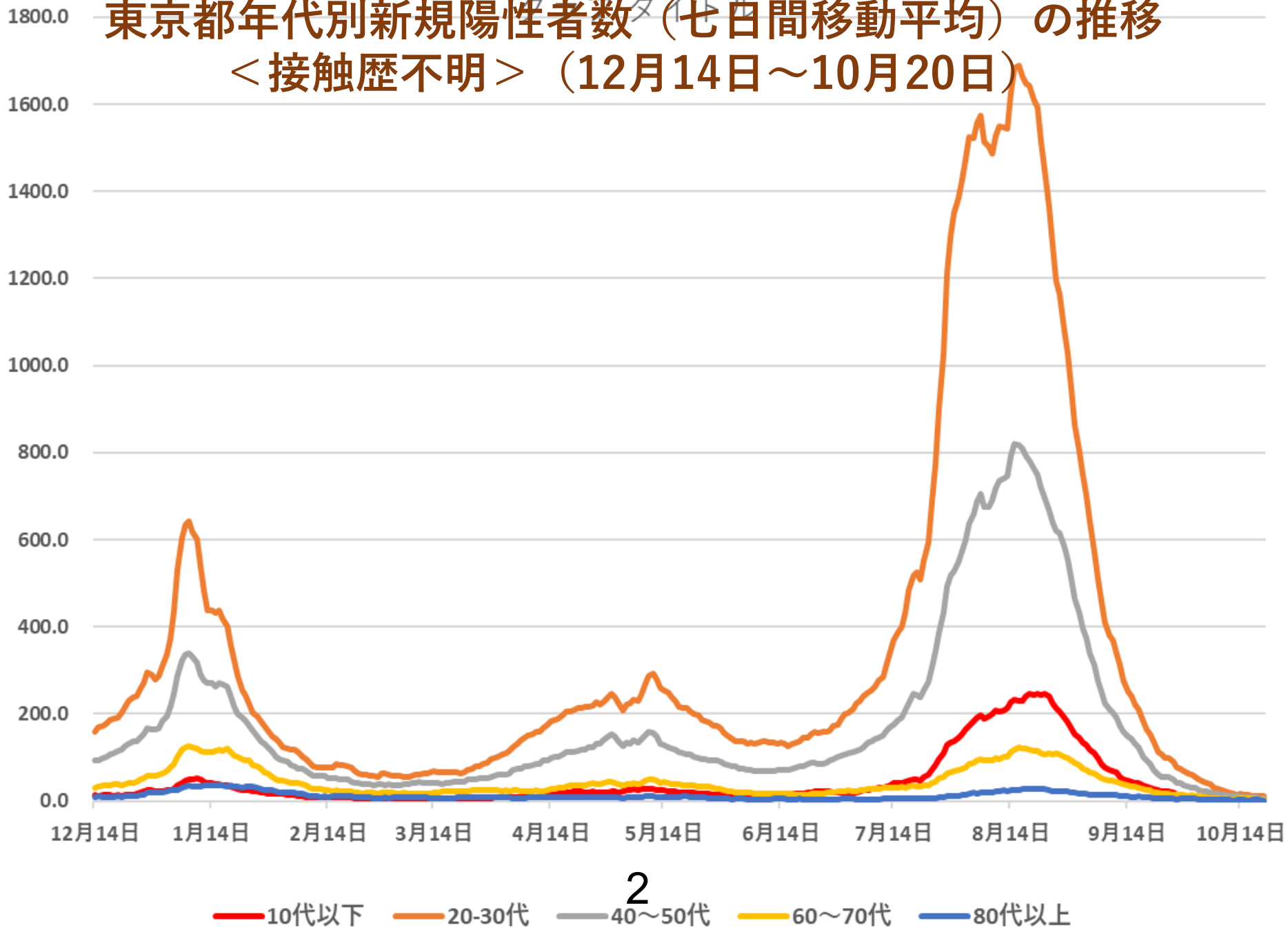


東京都年代別新規陽性者数(七日間移動平均)の推移 < 接触判明 > (12月14日～10月20日)

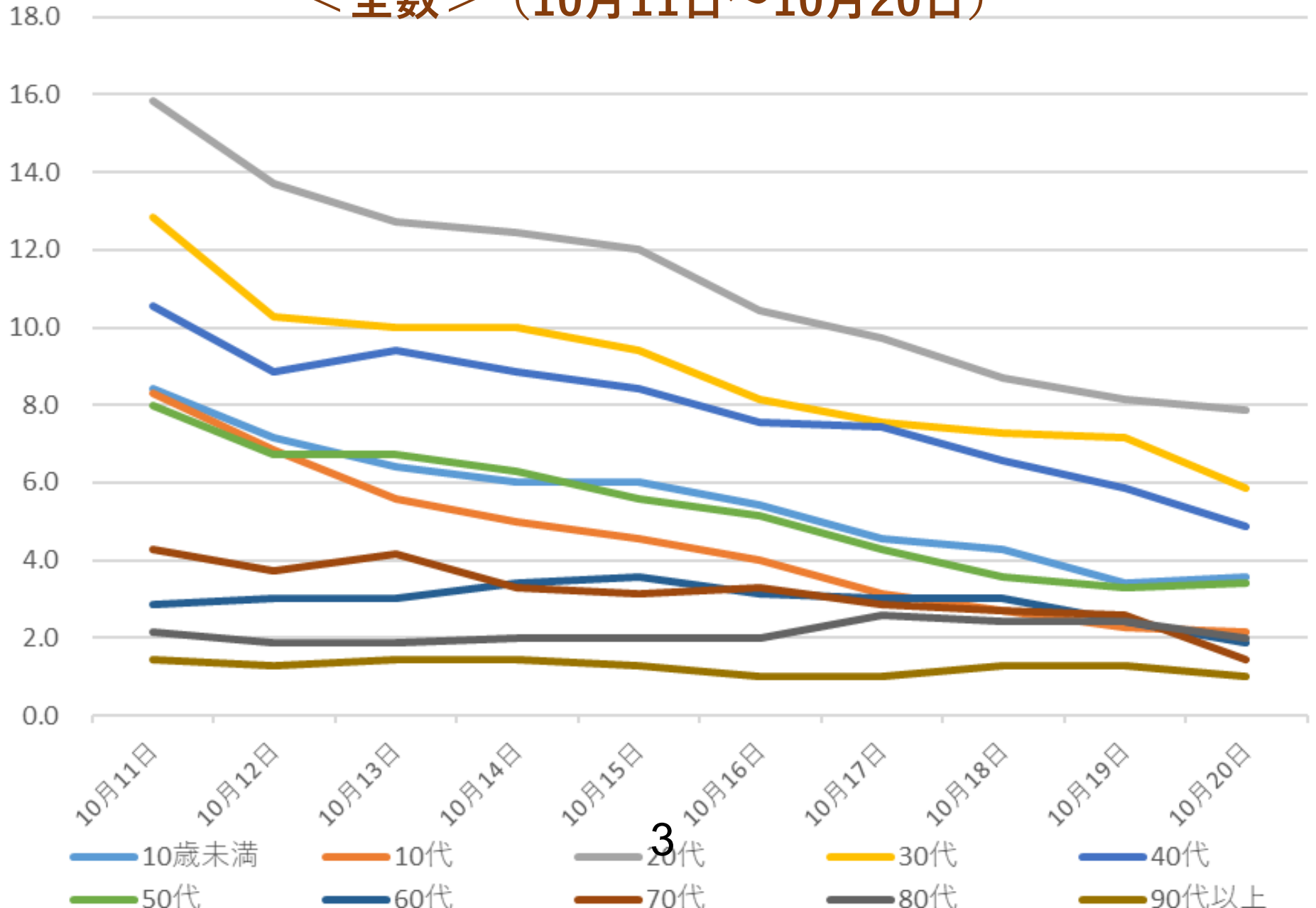
資料 3 - 5



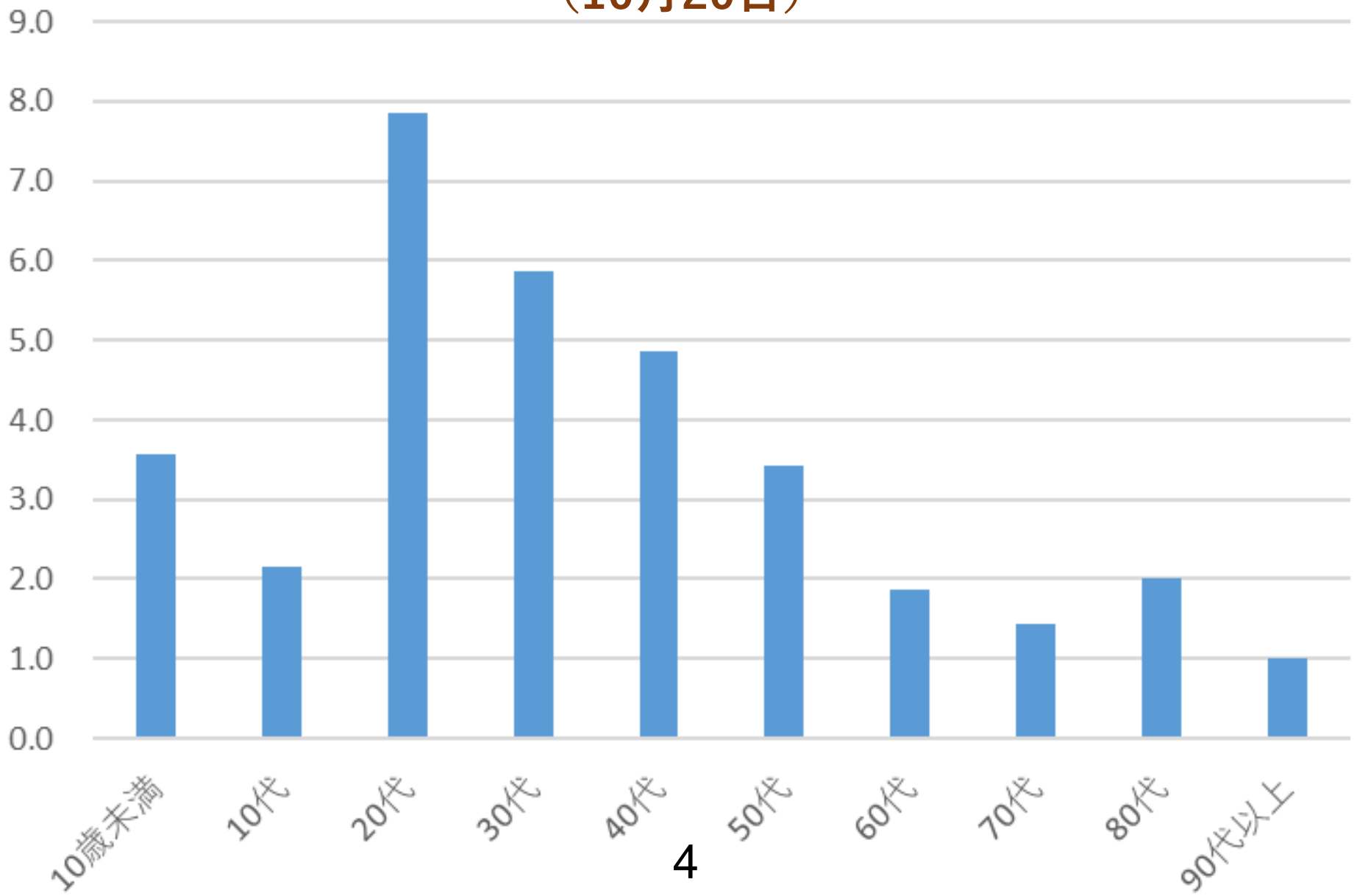
東京都年代別新規陽性者数（七日間移動平均）の推移 <接触歴不明>（12月14日～10月20日）



東京都年代別新規陽性者数（七日間移動平均）の推移 <全数>（10月11日～10月20日）



東京都年代別新規陽性者数（七日間移動平均） <全数> (10月20日)



人口10万対新規陽性者数の週別推移（特別区）

400

350

300

250

200

150

100

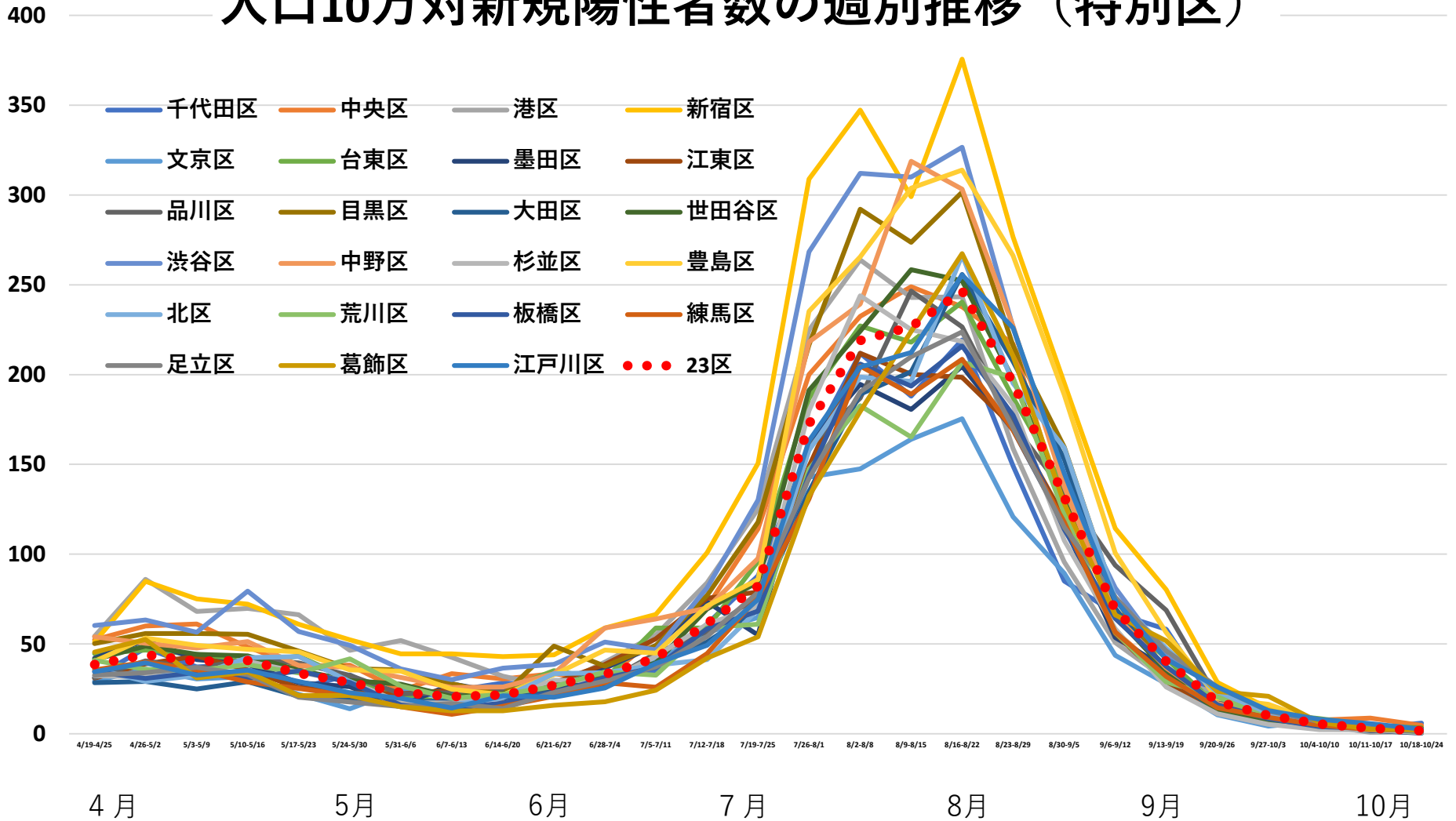
50

0

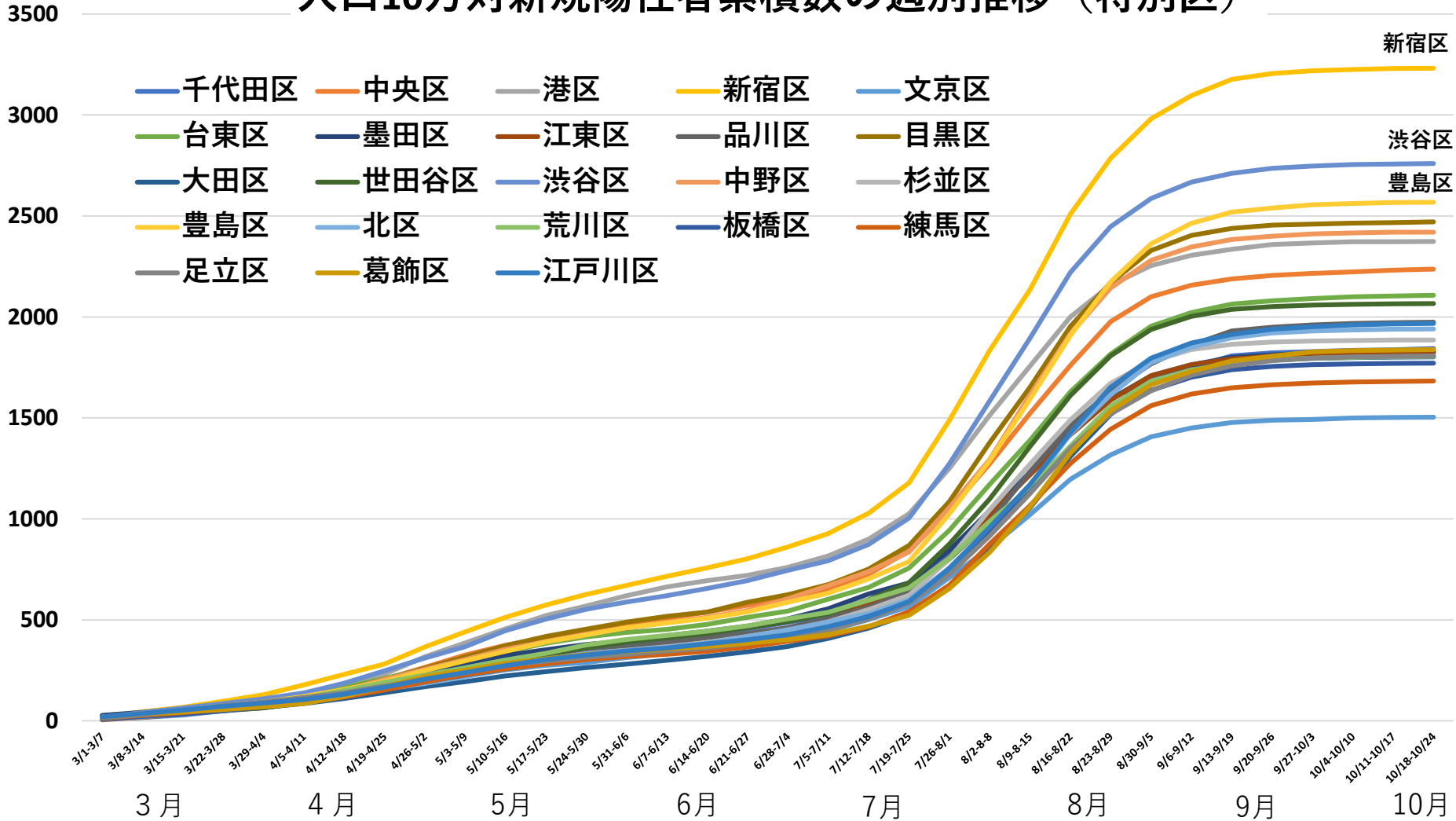
- 千代田区
- 中央区
- 港区
- 新宿区
- 文京区
- 台東区
- 墨田区
- 江東区
- 品川区
- 目黒区
- 大田区
- 世田谷区
- 渋谷区
- 中野区
- 杉並区
- 豊島区
- 北区
- 荒川区
- 板橋区
- 練馬区
- 足立区
- 葛飾区
- 江戸川区
- 23区

第49週 第50週 第51週 第1週 第2週 第3週 第4週 第5週 第6週 第7週 第8週 第9週 第10週 第11週 第12週 第13週 第14週 第15週 第16週 第17週 第18週 第19週 第20週 第21週 第22週 第23週 第24週 第25週 第26週 第27週 第28週 第29週 第30週 第31週 第32週 第33週 第34週 第35週 第36週 第37週 第38週 第39週 第40週 第41週 第42週 第43週

人口10万対新規陽性者数の週別推移（特別区）

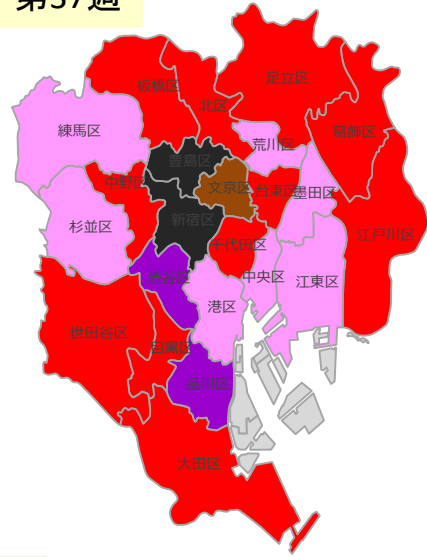


人口10万対新規陽性者累積数の週別推移（特別区）

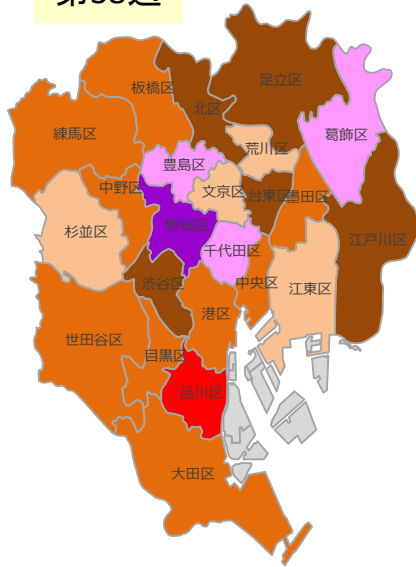


区別人口10万対の新規陽性者数地図 第37～43週(9/6～10/24)

第37週



第38週



第39週



第40週



第41週



第42週

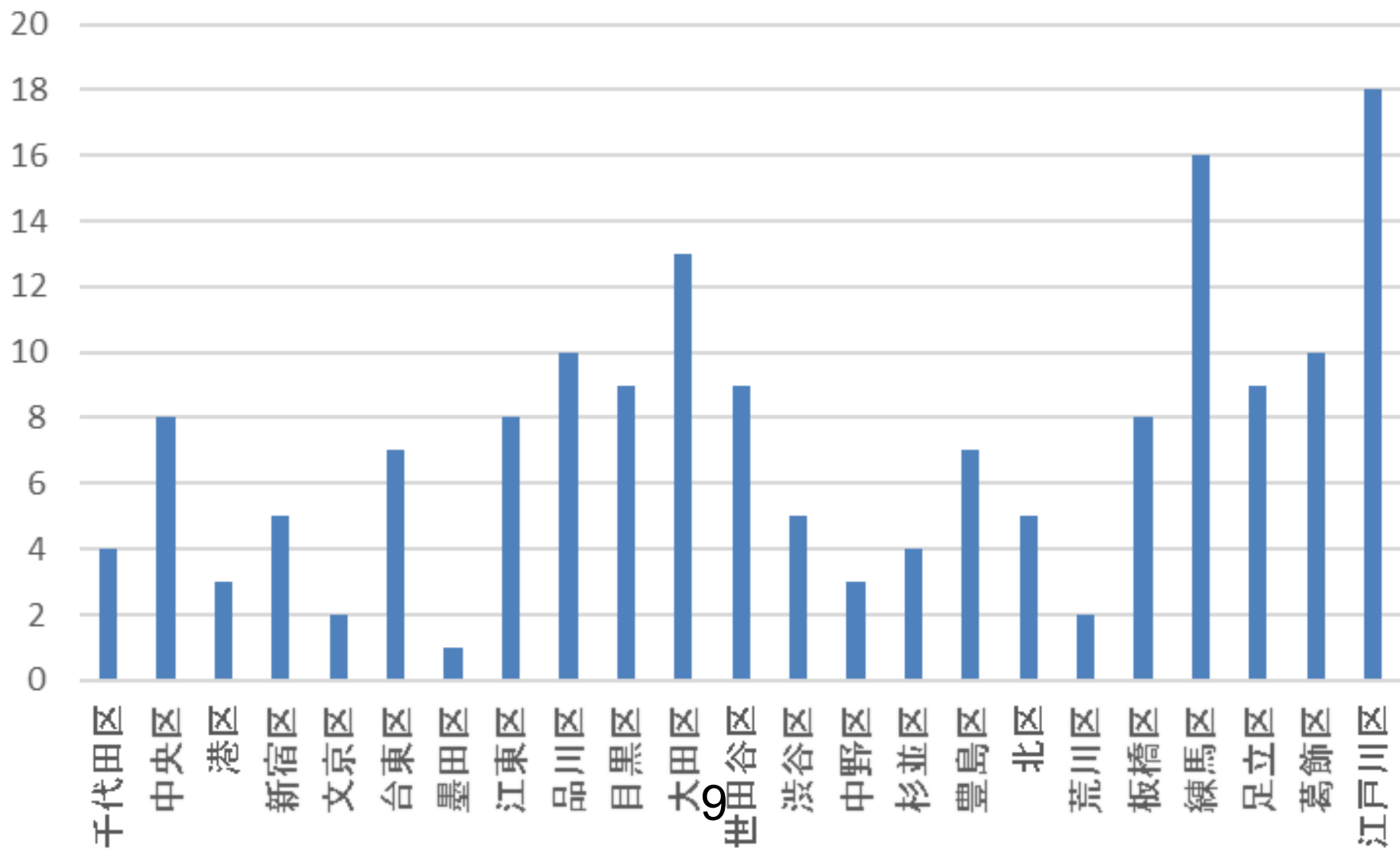


第43週

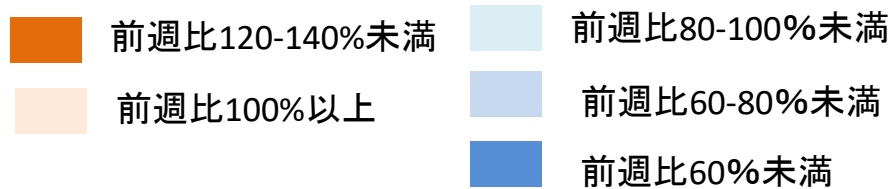


- ~9.9人
- 10.0~19.9人
- 20.0~29.9人
- 30.0~39.9人
- 40.0~49.9人
- 50.0~59.9人
- 60.0~79.9人
- 80.0~99.9人
- 100~199.9人
- 200人以上

特別区新規陽性者数 第43週(10/18~10/24)



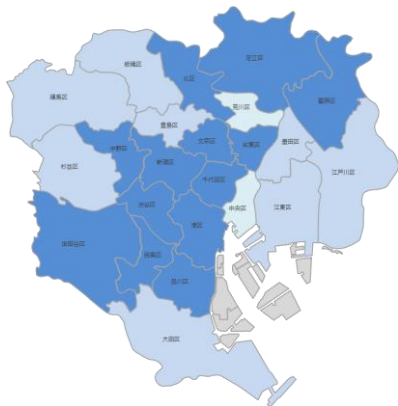
区別人口10万対の新規陽性者数の変化(第33週～42週比較)



(第33週と34週)



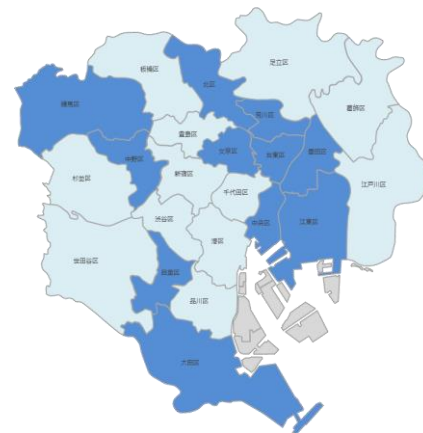
(第34週と35週)



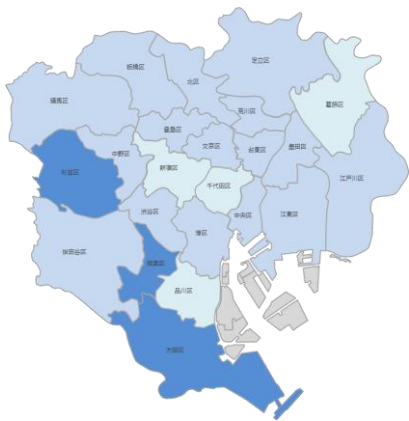
(第35週と36週)



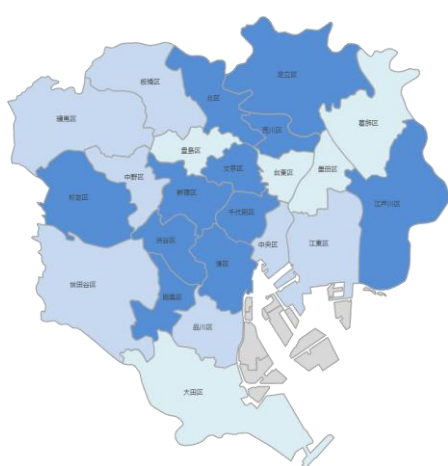
(第36週と37週)



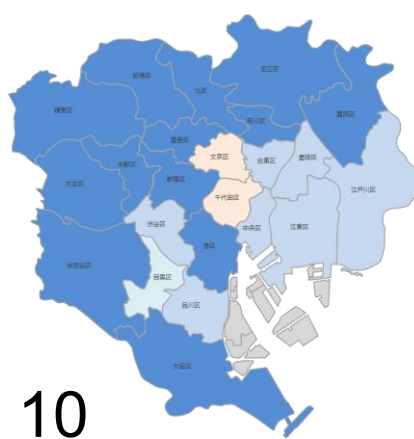
(第37週と38週)



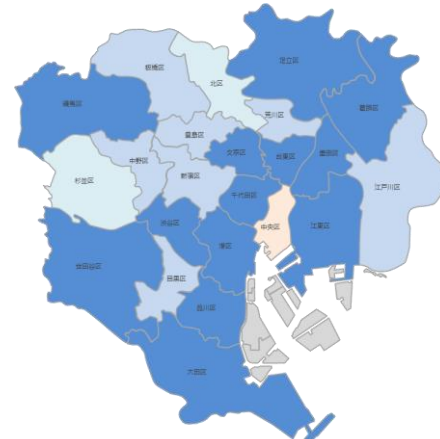
(第39週と40週)



(第40週と41週)



(第41週と42週)



第6波に対する対策

1. 陽性者再上昇の迅速な探知

発生動向を地域、属性、行動歴別等に詳細に分析し、Driving Forceとなる可能性のある地域、集団、機会等での発生増加を迅速に探知する。

2. クラスター調査

下記の施設を重点的にしつつ、全ての対象を悉皆で実施する。

- 医療、福祉施設等のワクチン効果の減弱が影響する施設
- 教育、保育施設等のワクチン未接種者中心の施設
- 地域で過去にクラスターが発生した施設、集団、地区等

3. 集中的ワクチン接種

- 未接種率の高い集団、地域への積極的勧奨
- 過去にクラスターが発生した施設、集団、地区等への積極的勧奨