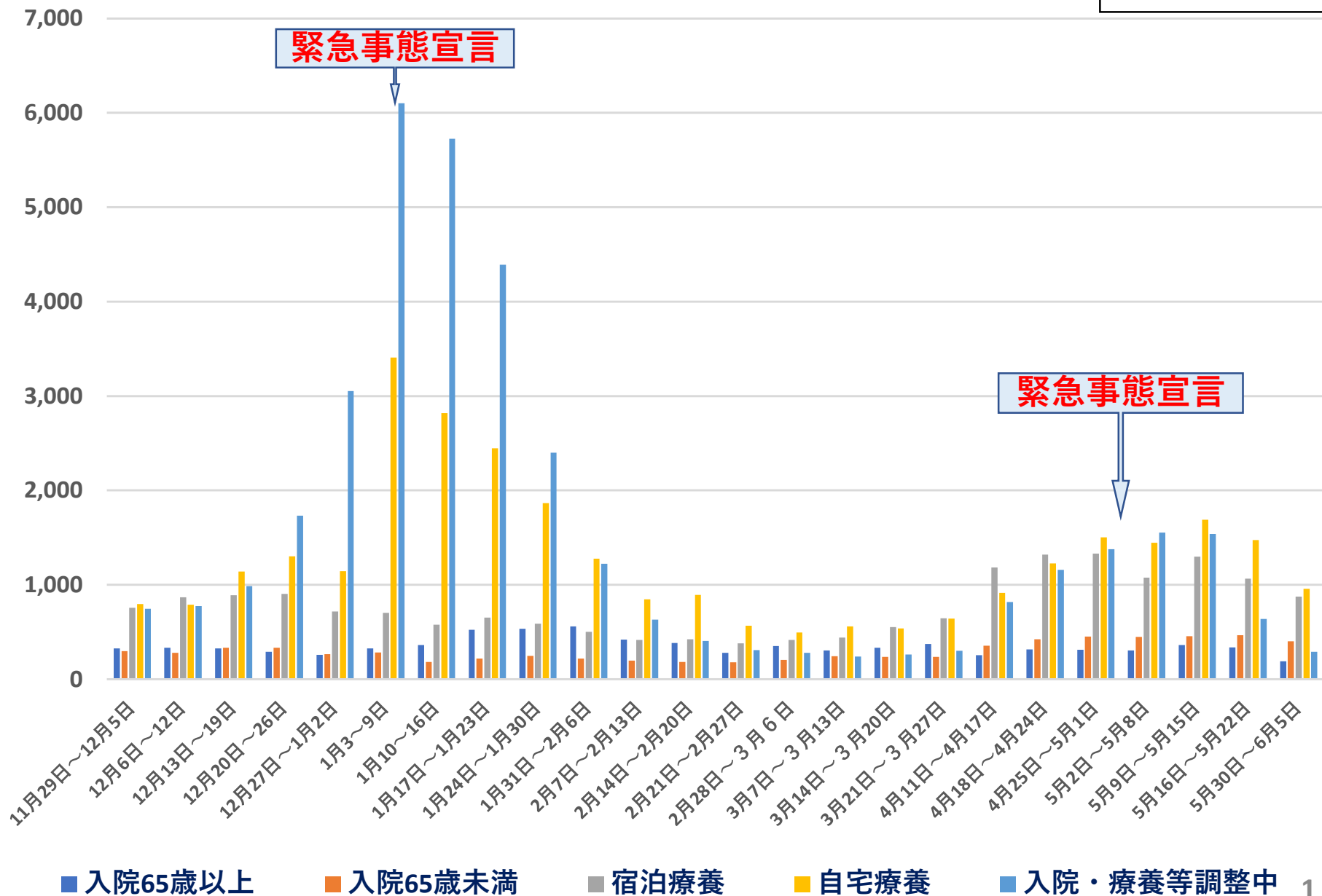
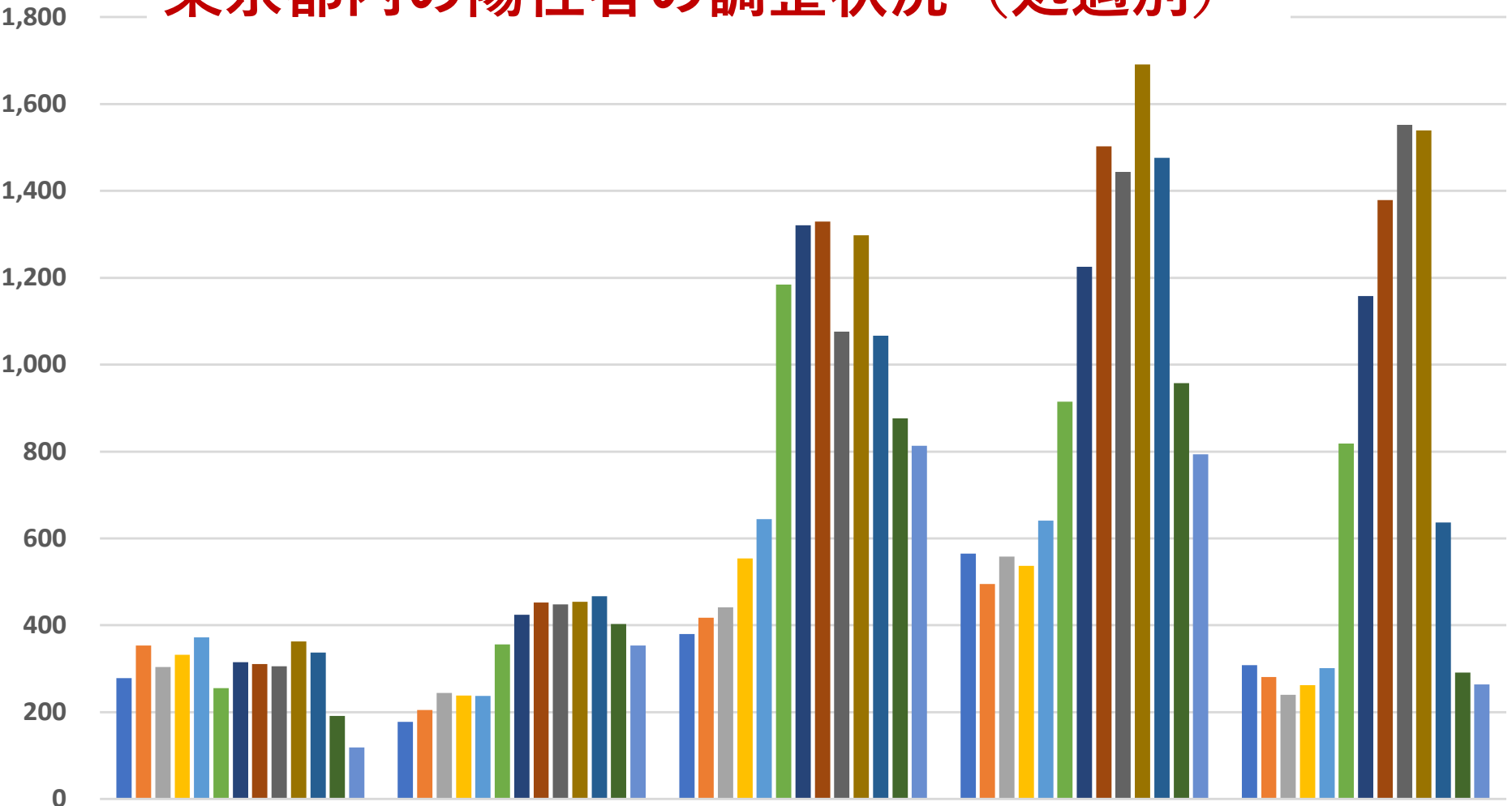


東京都内の陽性者の調整状況（時系列）

資料 3 - 9

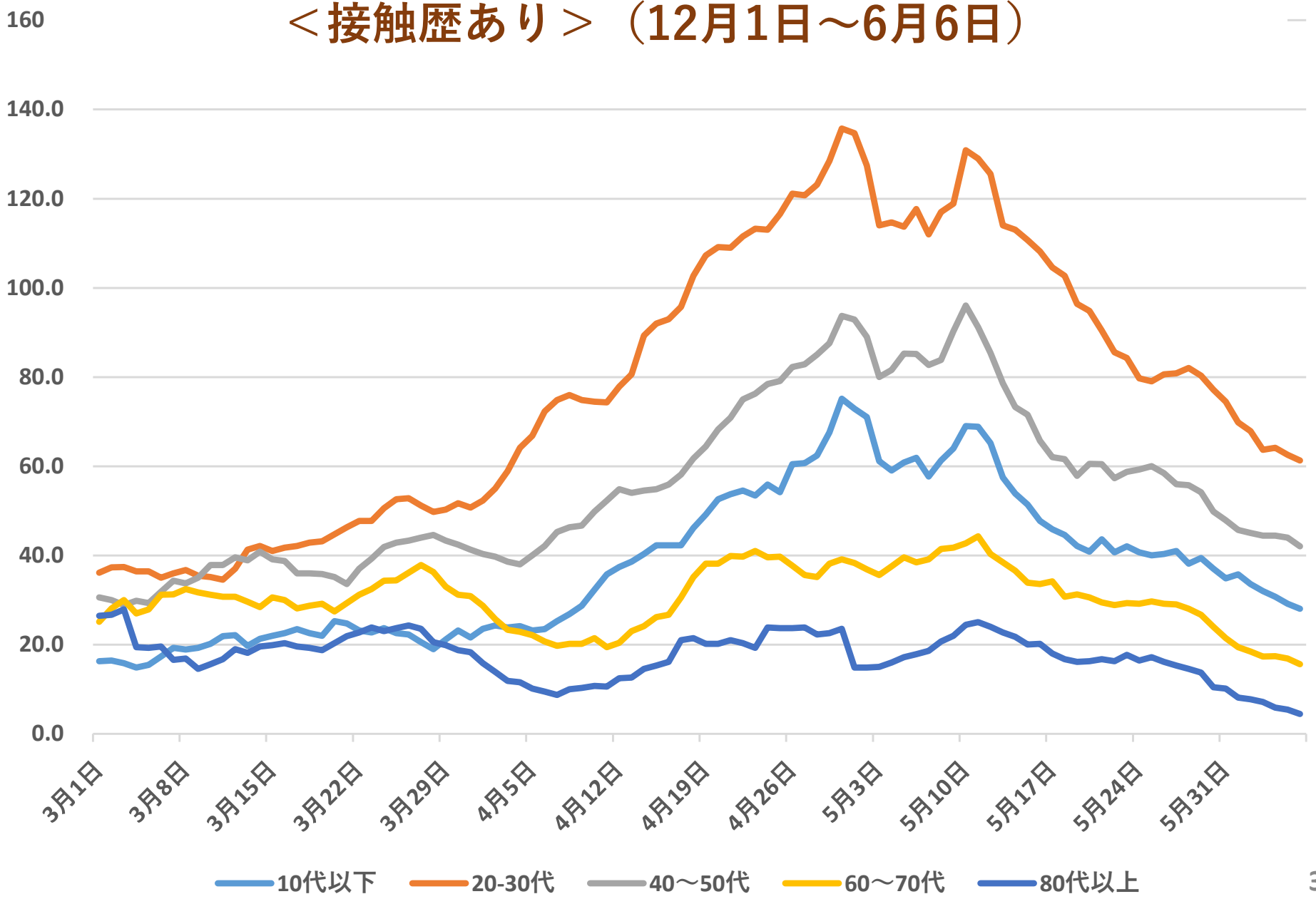


東京都内の陽性者の調整状況（処遇別）

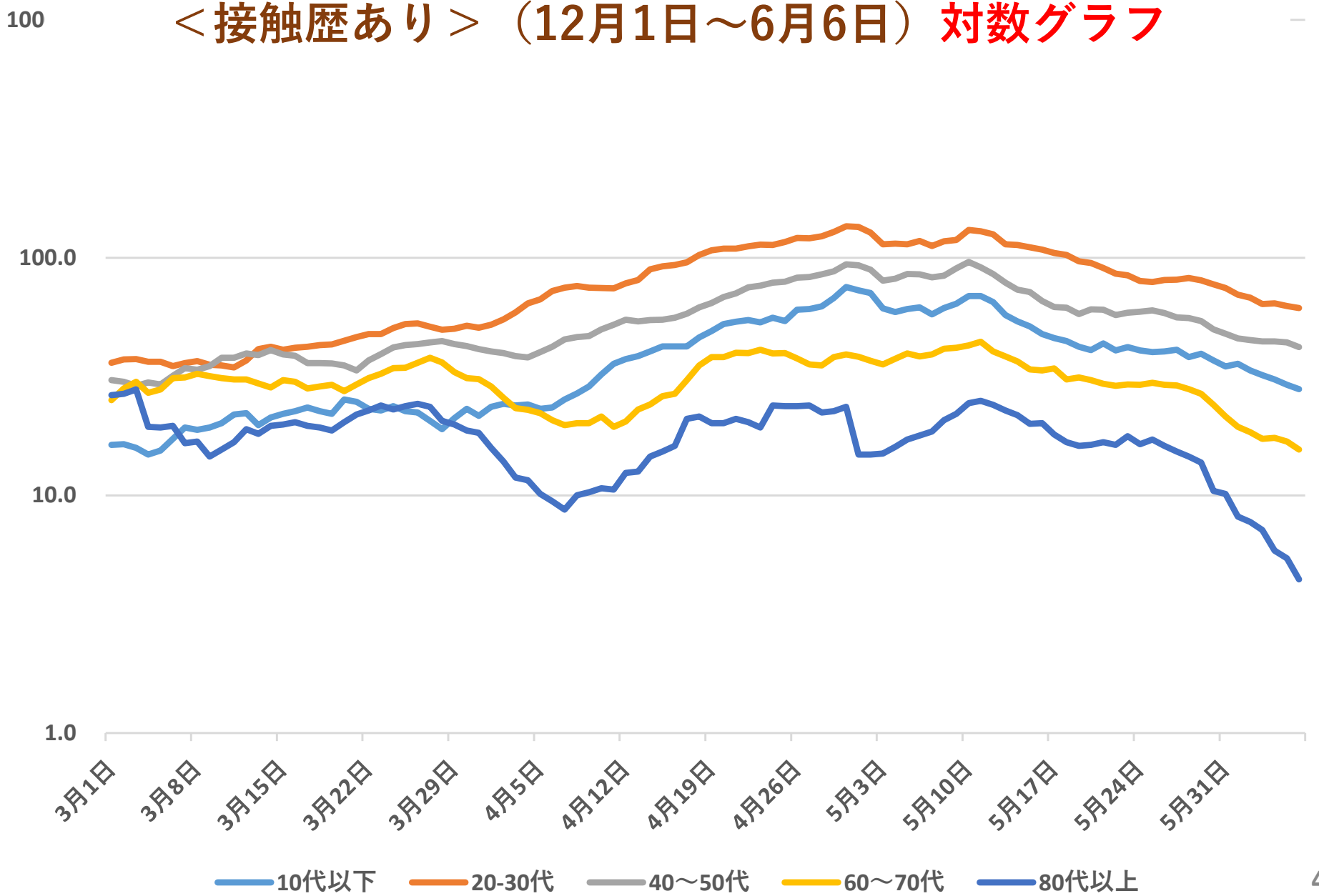


入院65歳以上 入院65歳未満 宿泊療養 自宅療養 入院・療養等調整中
 ■ 2月21日～2月27日 ■ 2月28日～3月6日 ■ 3月7日～3月13日 ■ 3月14日～3月20日 ■ 3月21日～3月27日
 ■ 4月11日～4月17日 ■ 4月18日～4月24日 ■ 4月25日～5月1日 ■ 5月2日～5月8日 ■ 5月9日～5月15日
 ■ 5月16日～5月22日 ■ 5月30日～6月5日 ■ 6月6日～6月12日

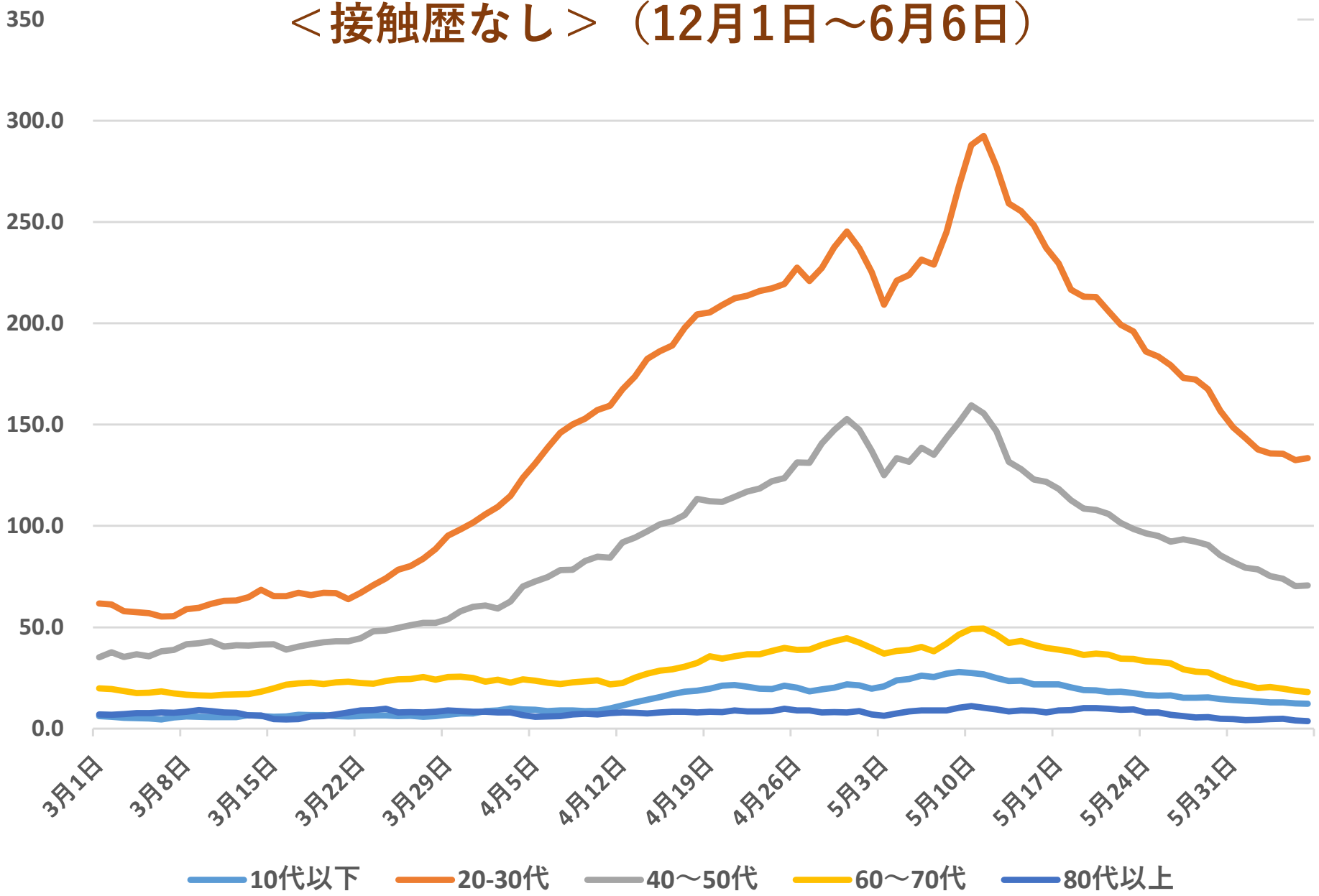
東京都年代別新規陽性者数（七日間移動平均）の推移 < 接触歴あり >（12月1日～6月6日）



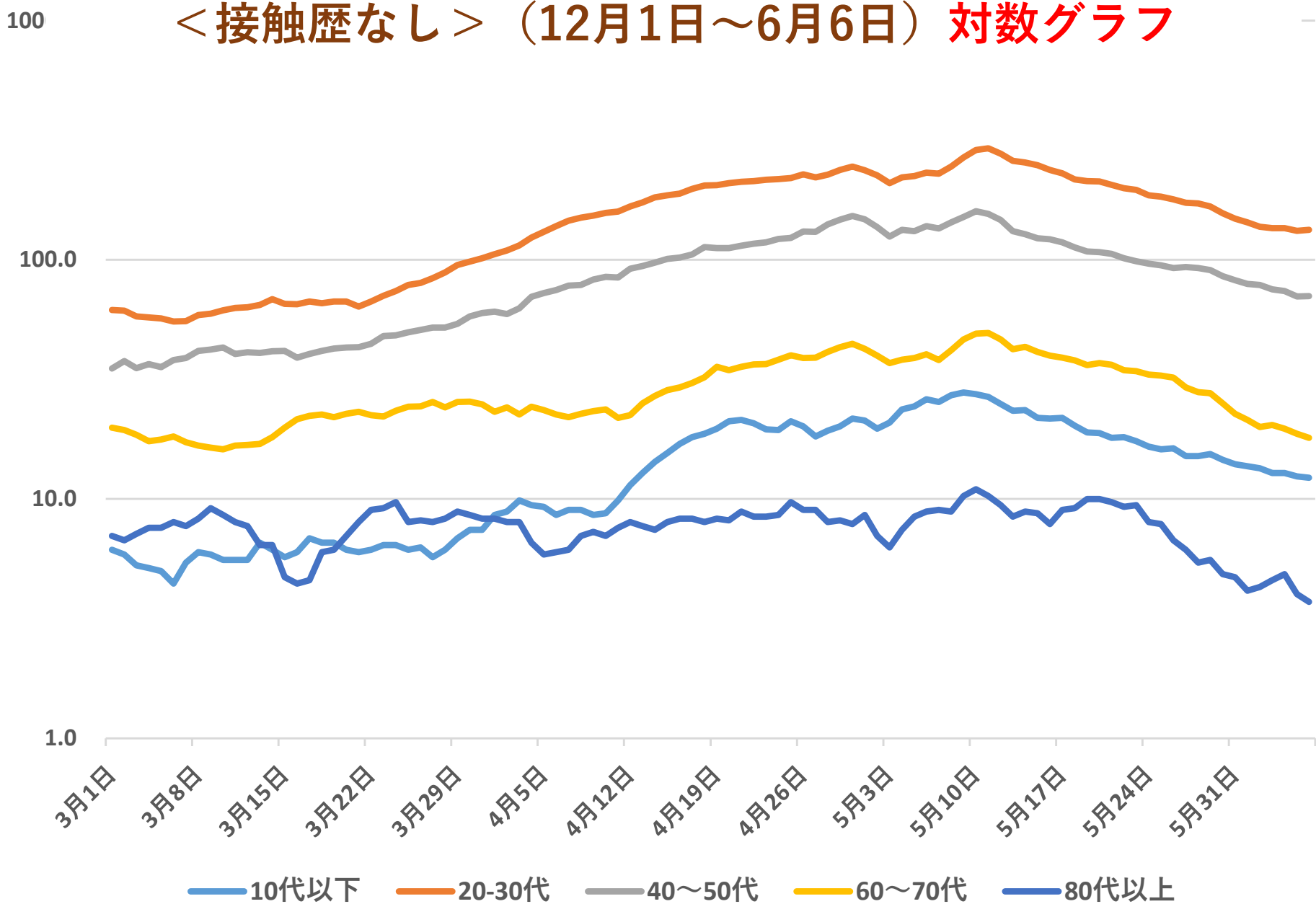
東京都年代別新規陽性者数（七日間移動平均）の推移 ＜接触歴あり＞（12月1日～6月6日）対数グラフ



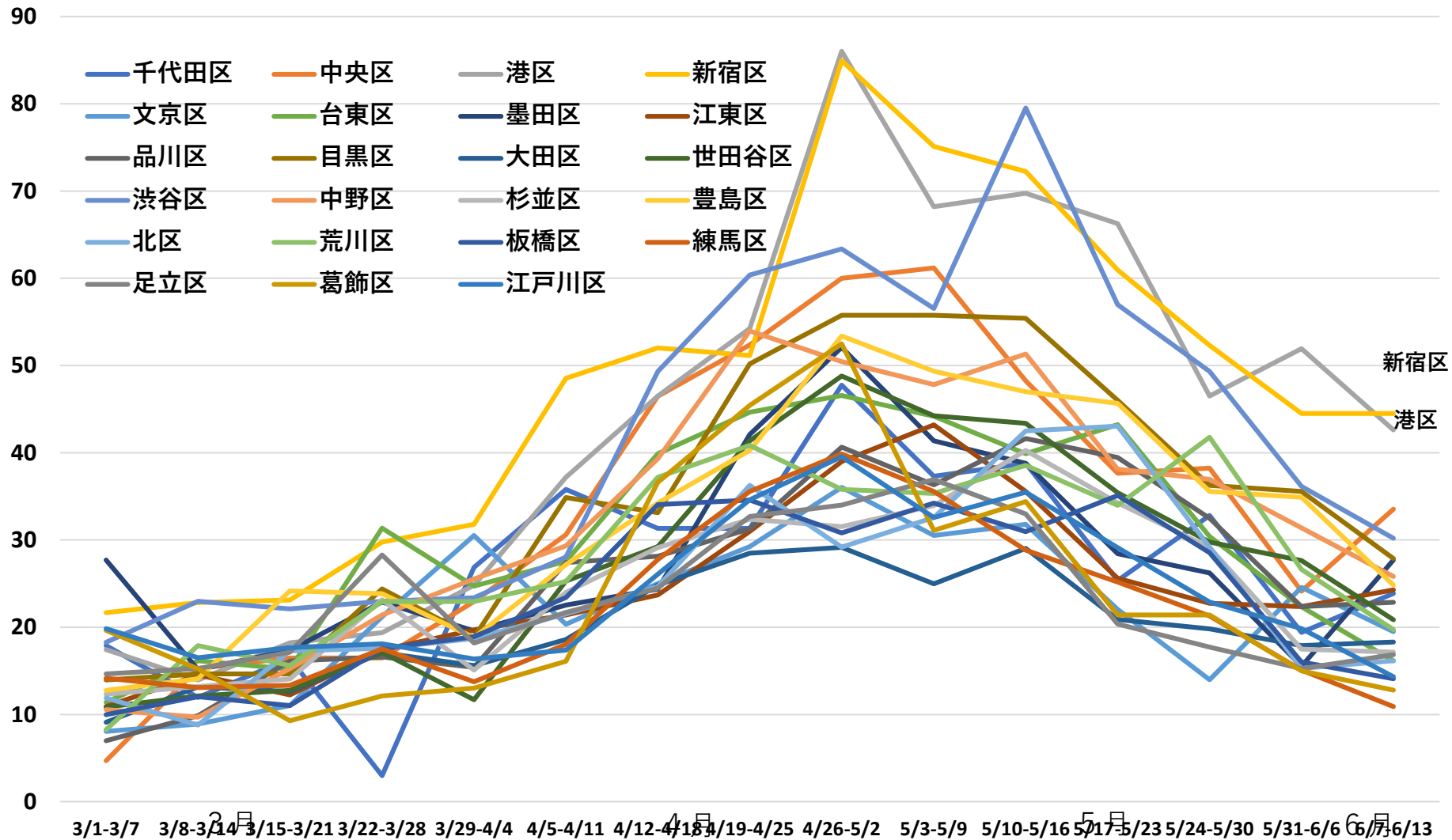
東京都年代別新規陽性者数（七日間移動平均）の推移 < 接触歴なし >（12月1日～6月6日）



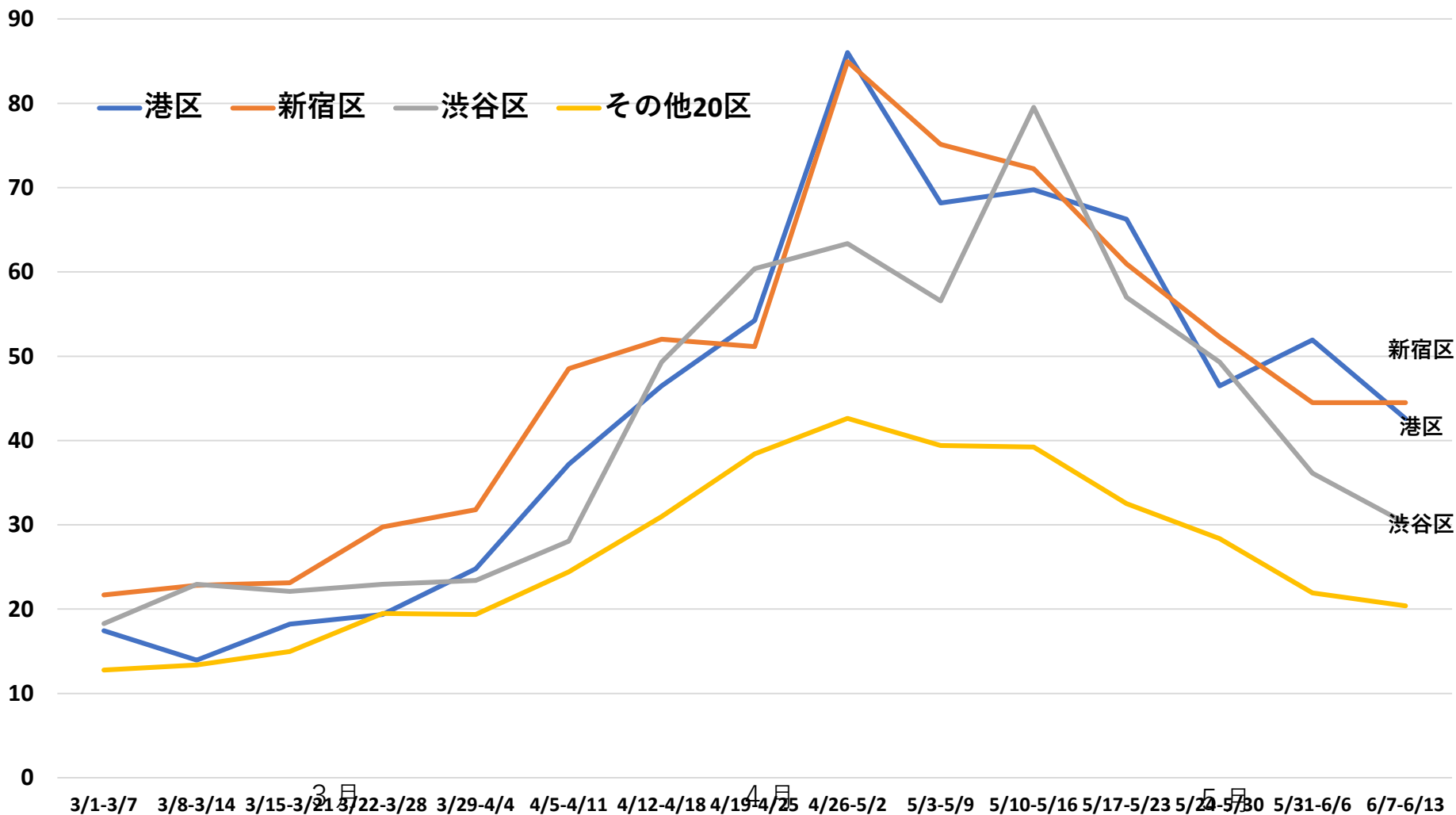
東京都年代別新規陽性者数（七日間移動平均）の推移 < 接触歴なし >（12月1日～6月6日）対数グラフ



人口10万対新規陽性者数の週別推移（特別区）



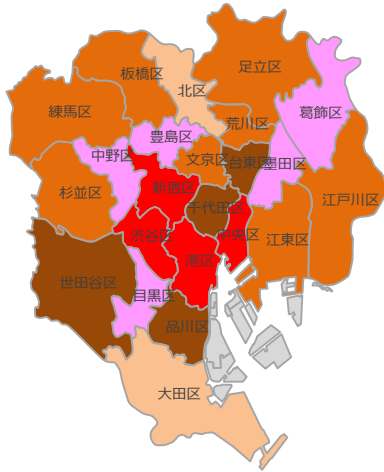
人口10万対新規陽性者数の週別推移（特別区）



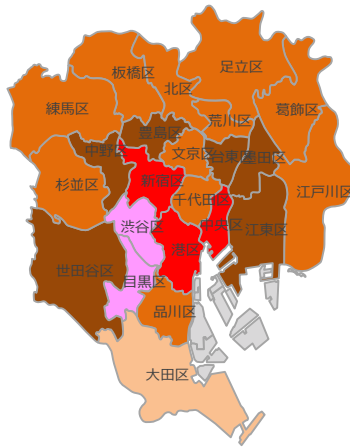
区別人口10万対の新規陽性者数地図 第18～24週(4/26～6/13)

緊急事態宣言発令

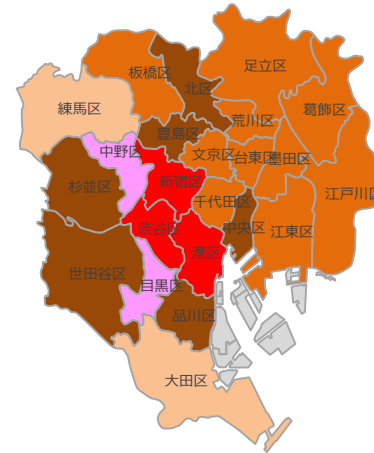
第18週



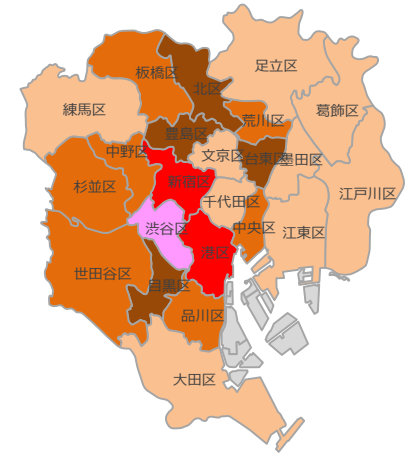
第19週



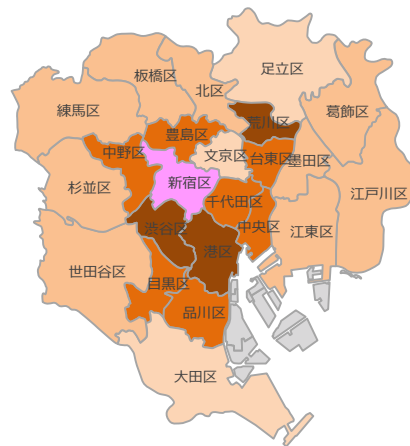
第20週



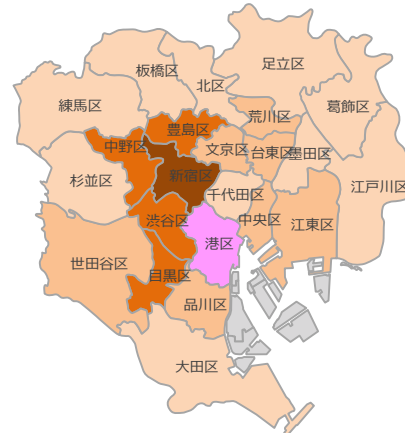
第21週



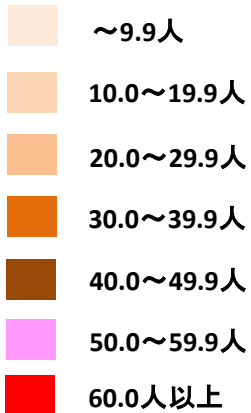
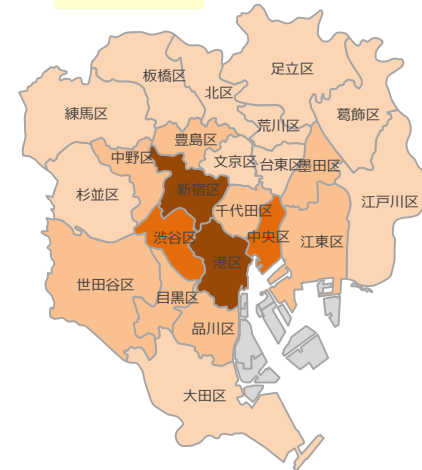
第22週



第23週



第24週



人口10万対新規陽性者数の週別推移 (下げ止まりが疑われる区：第24週)

