

図1 都道府県別にみる陽性者数の推移

資料3-6

報告された陽性者数の人口10万人あたり7日間合計

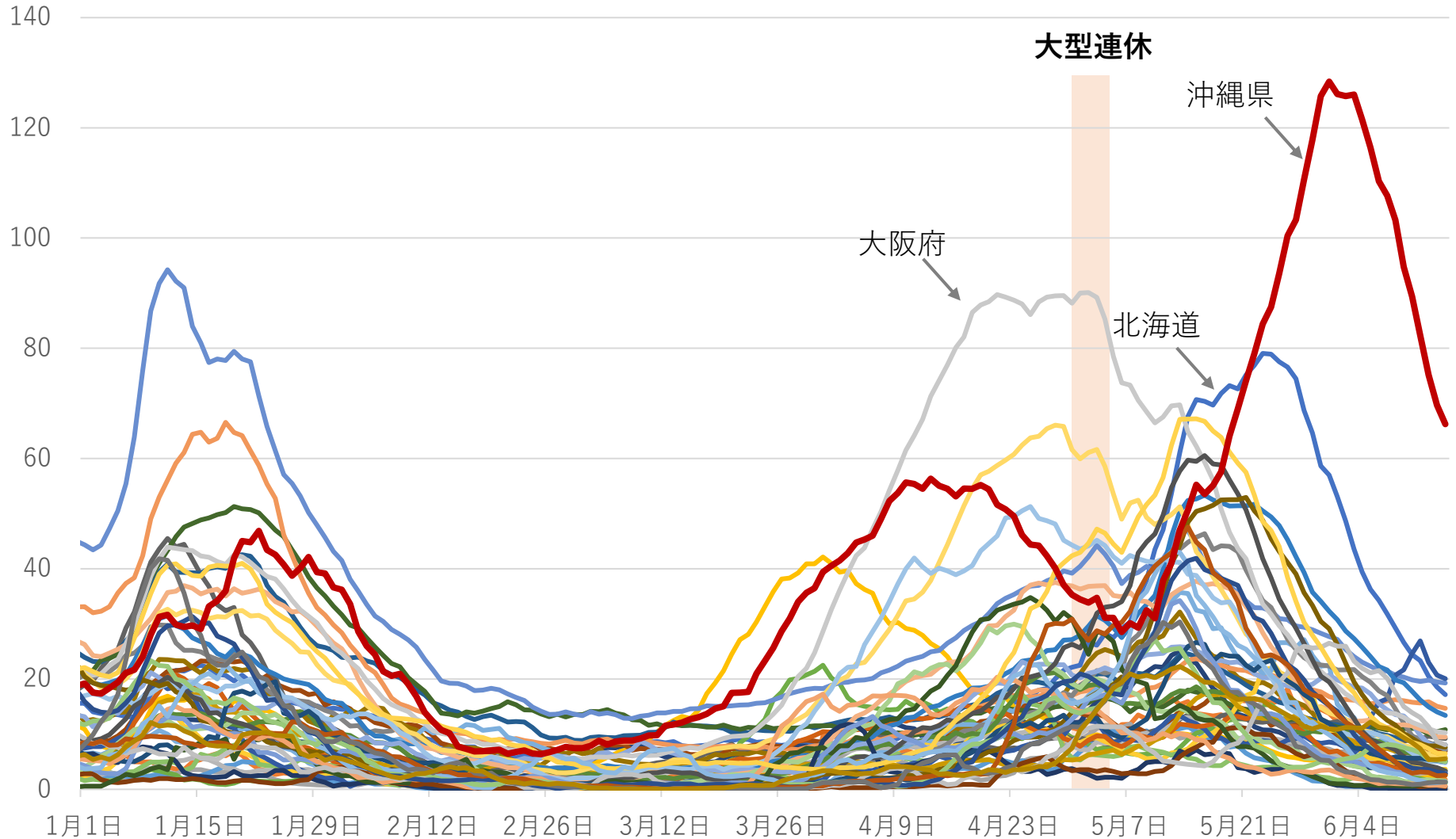
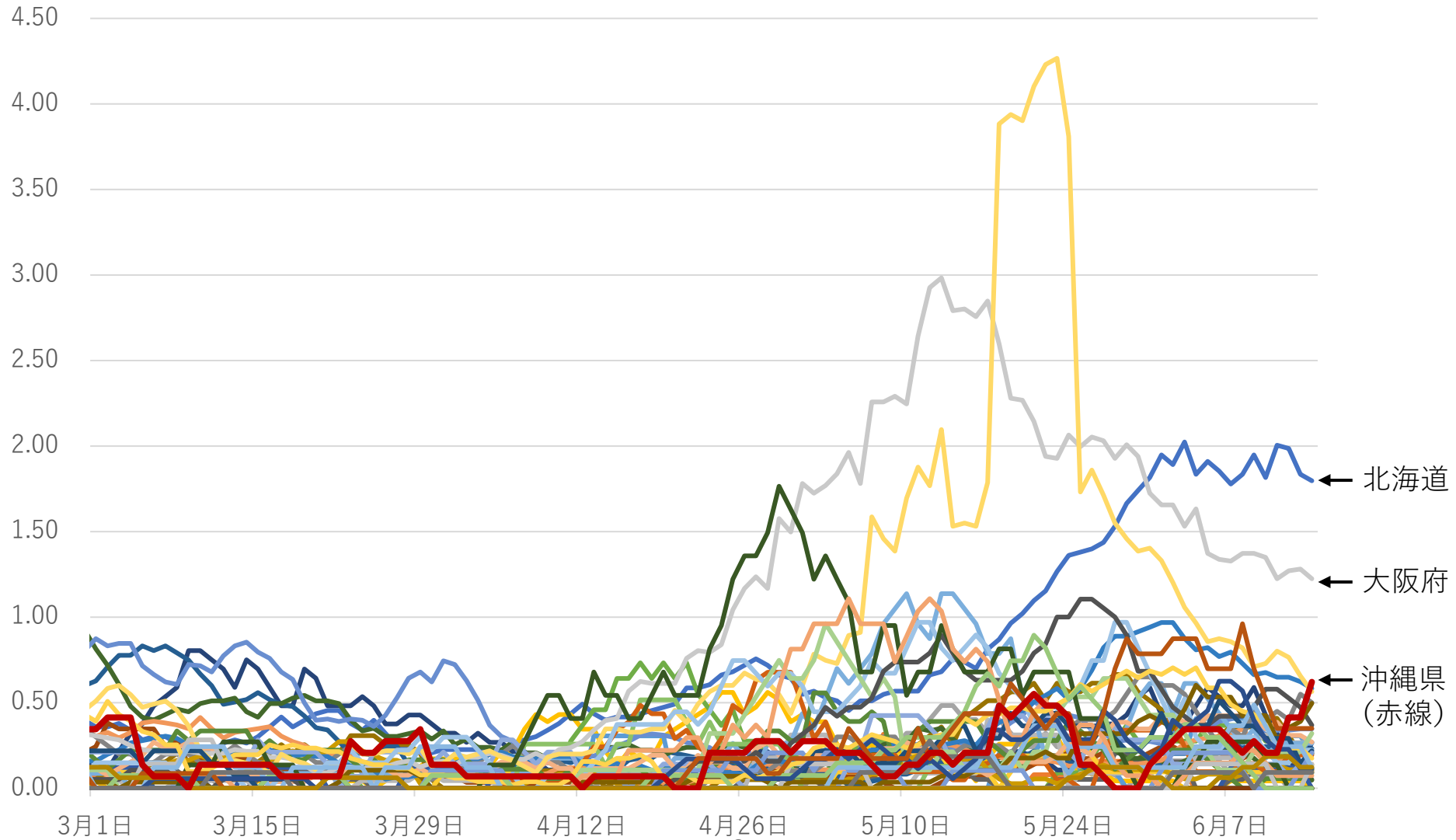


図2 都道府県別にみる死亡者数の推移

新型コロナウイルス感染症による死亡数の人口10万人あたり7日間合計



出典：NHK特設サイト「新型コロナウイルス」掲載の都道府県ごとの死亡者数をもとに筆者作図

図3 年齢階級別陽性者数の推移 (週あたり/沖縄県)

7/31 9/5
緊急事態宣言

12/14 1/19 2/28
緊急特別対策 緊急事態宣言

3/29 4/12 5/23
緊急特別対策 まん延防止等重点措置 緊急事態宣言

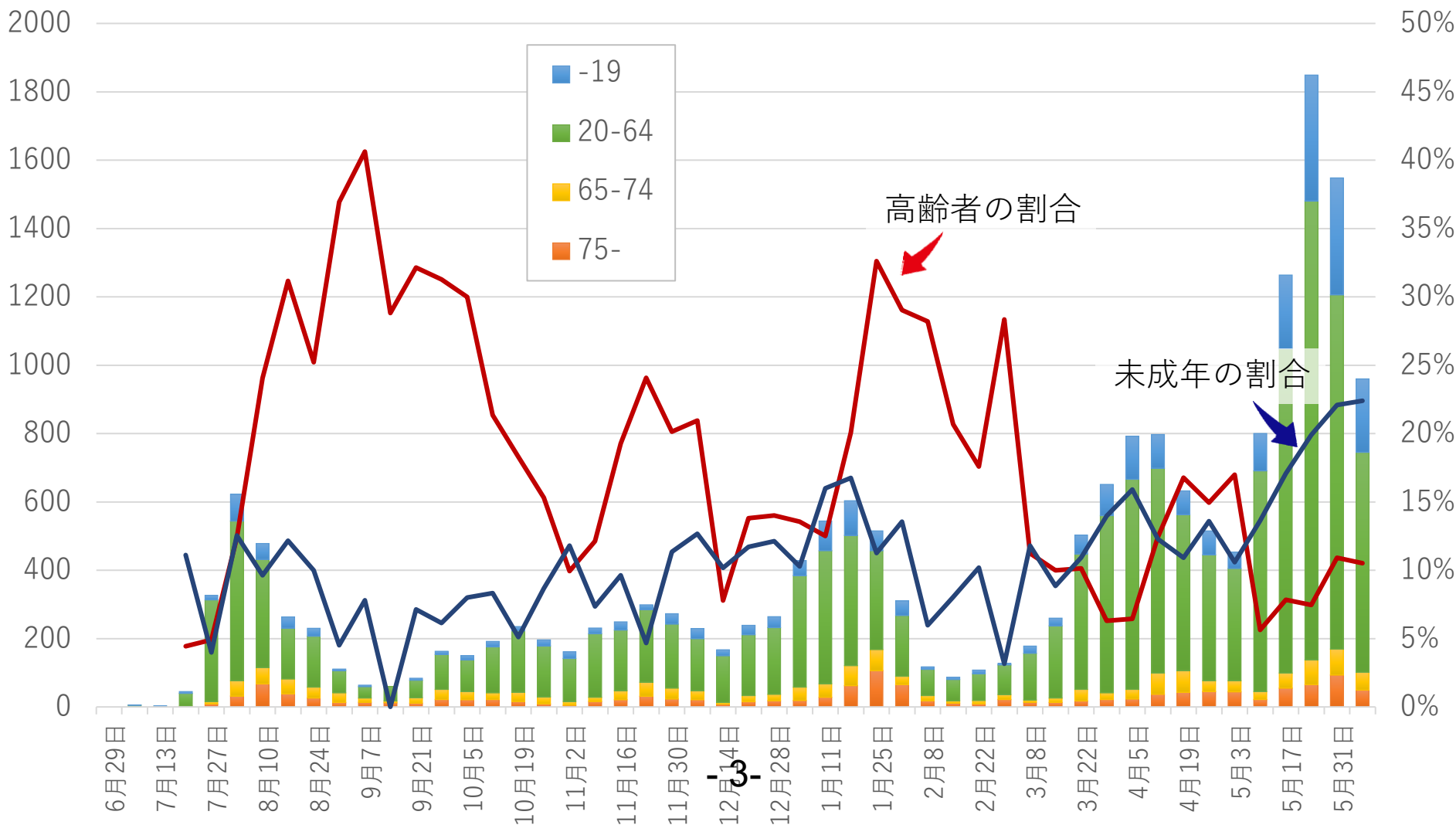


図4 沖縄県における性年齢階級別症例数（6月7日～13日）

n=960

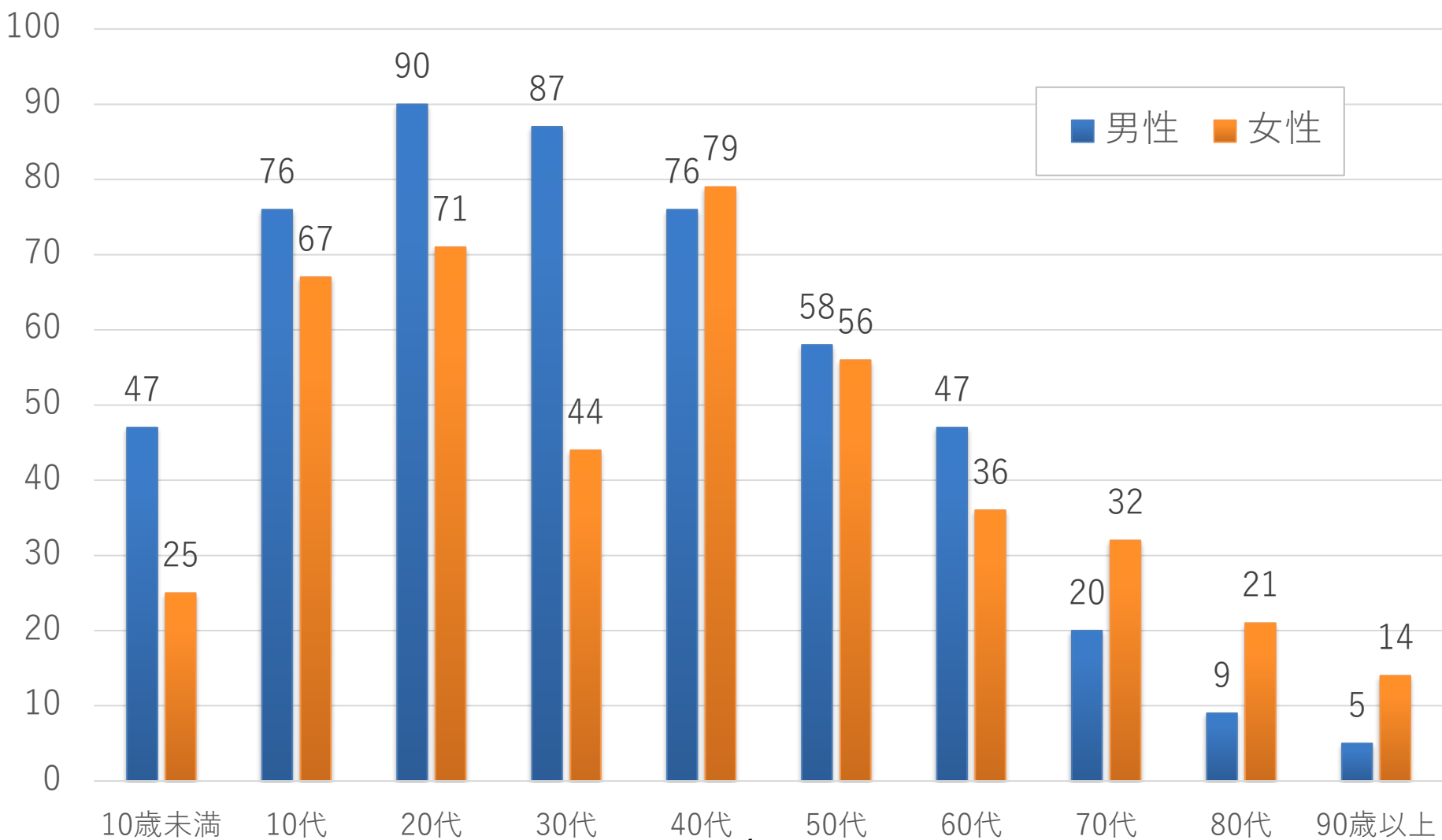


図5 医療圏別に見る新規陽性者数の推移（沖縄県）

人口10万人あたり7日間合計

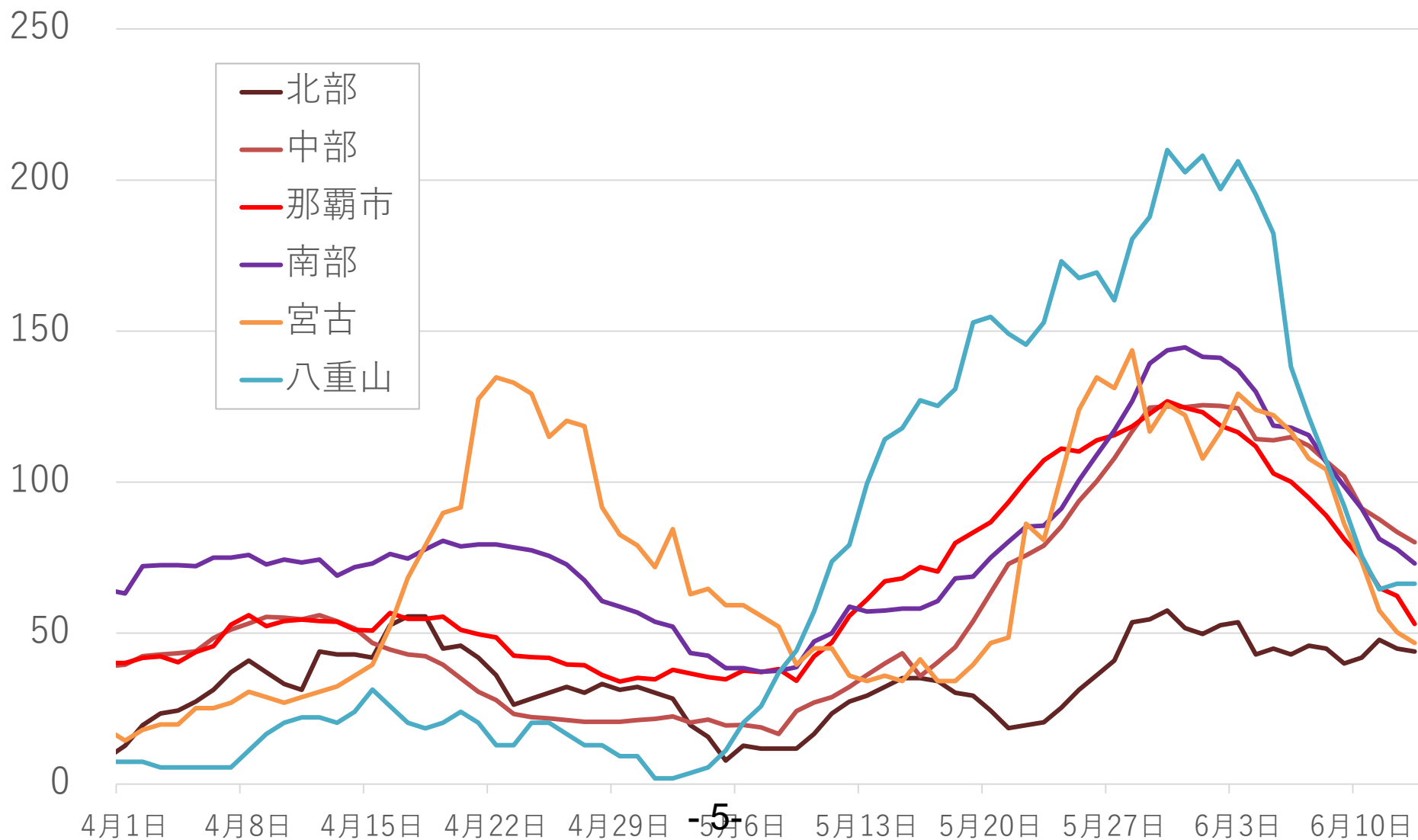


図6 新規陽性者数および重症度別入院患者数

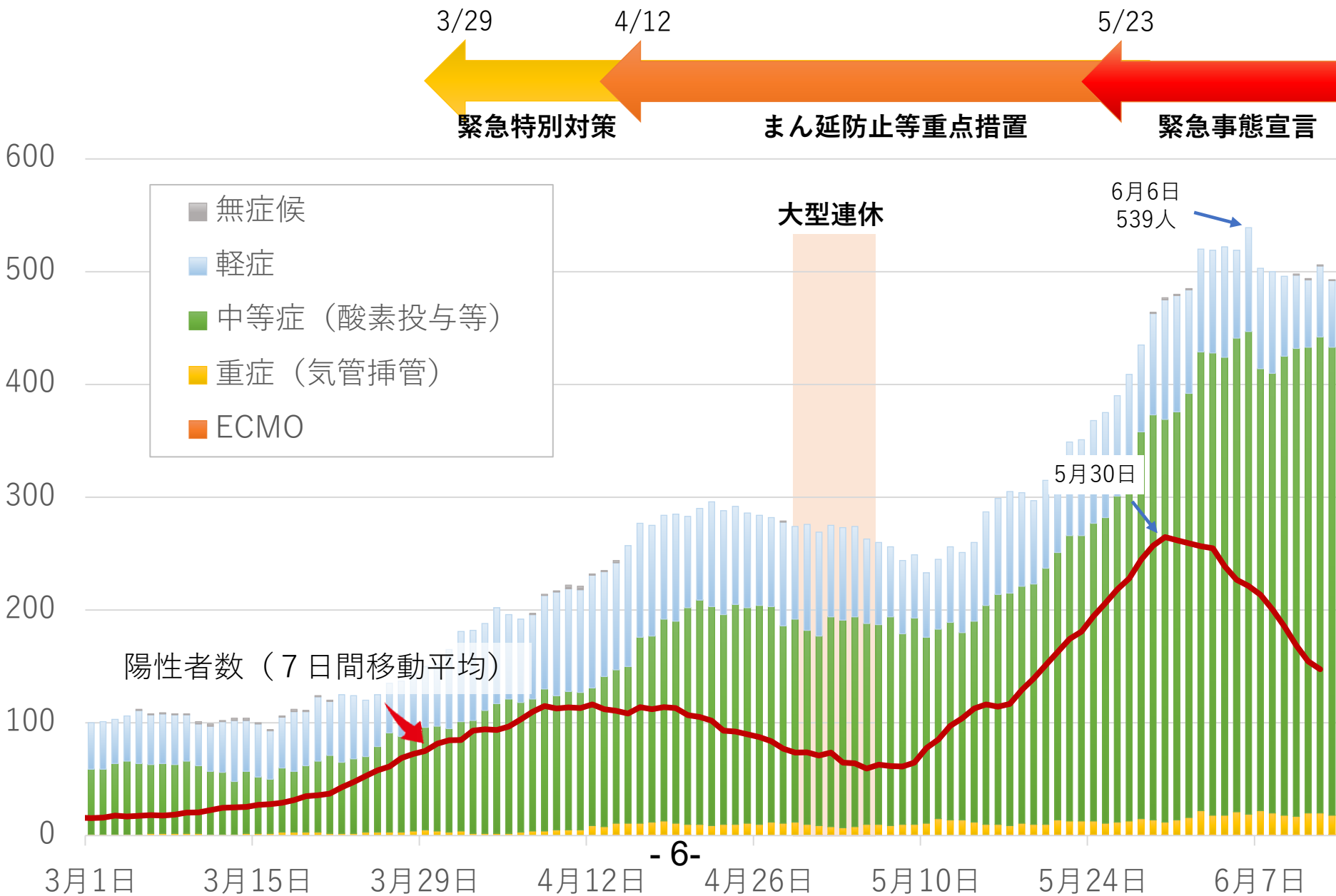


図7 週末における歓楽街の外出状況 (3月21日を"1"としたときの変動)

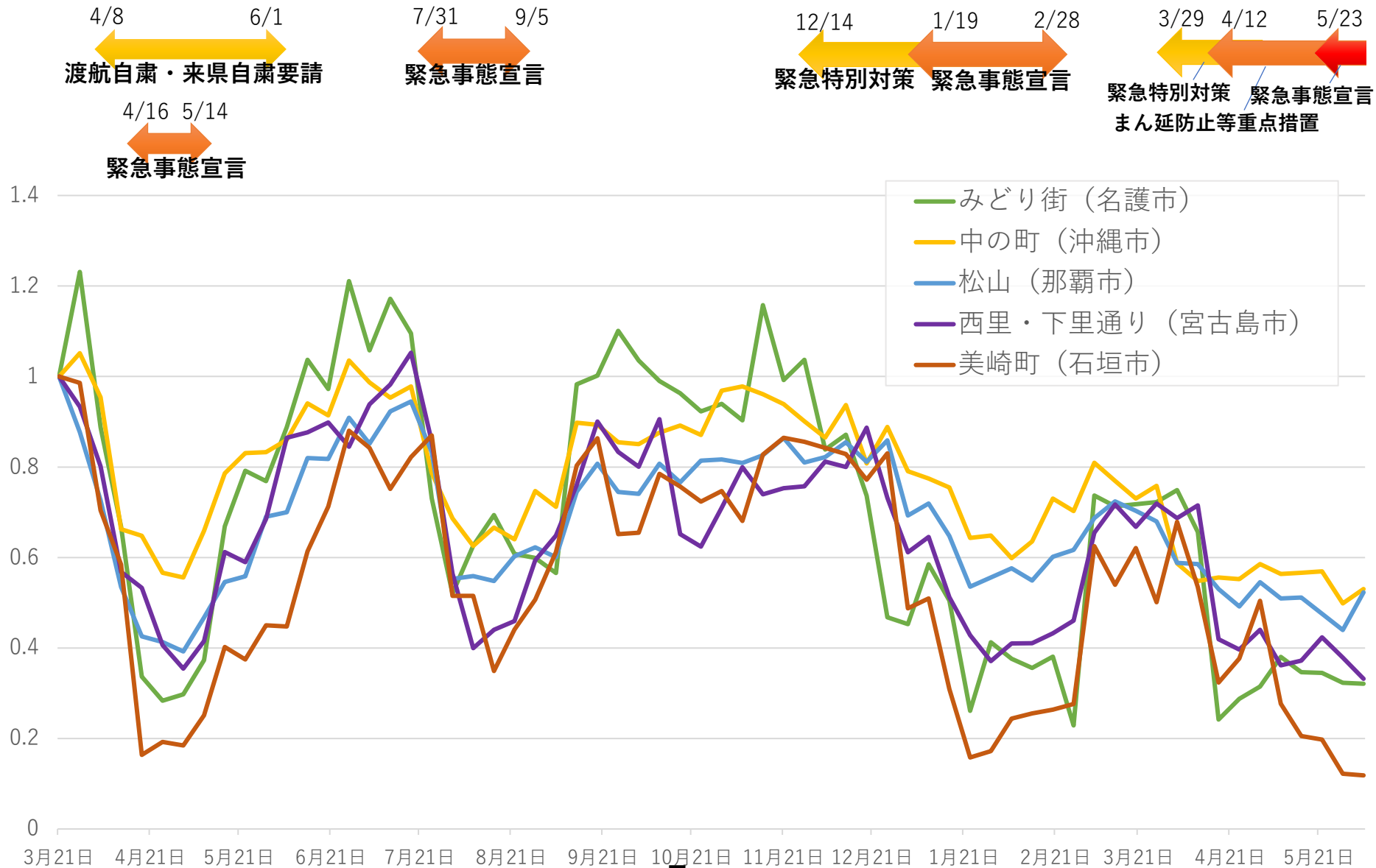
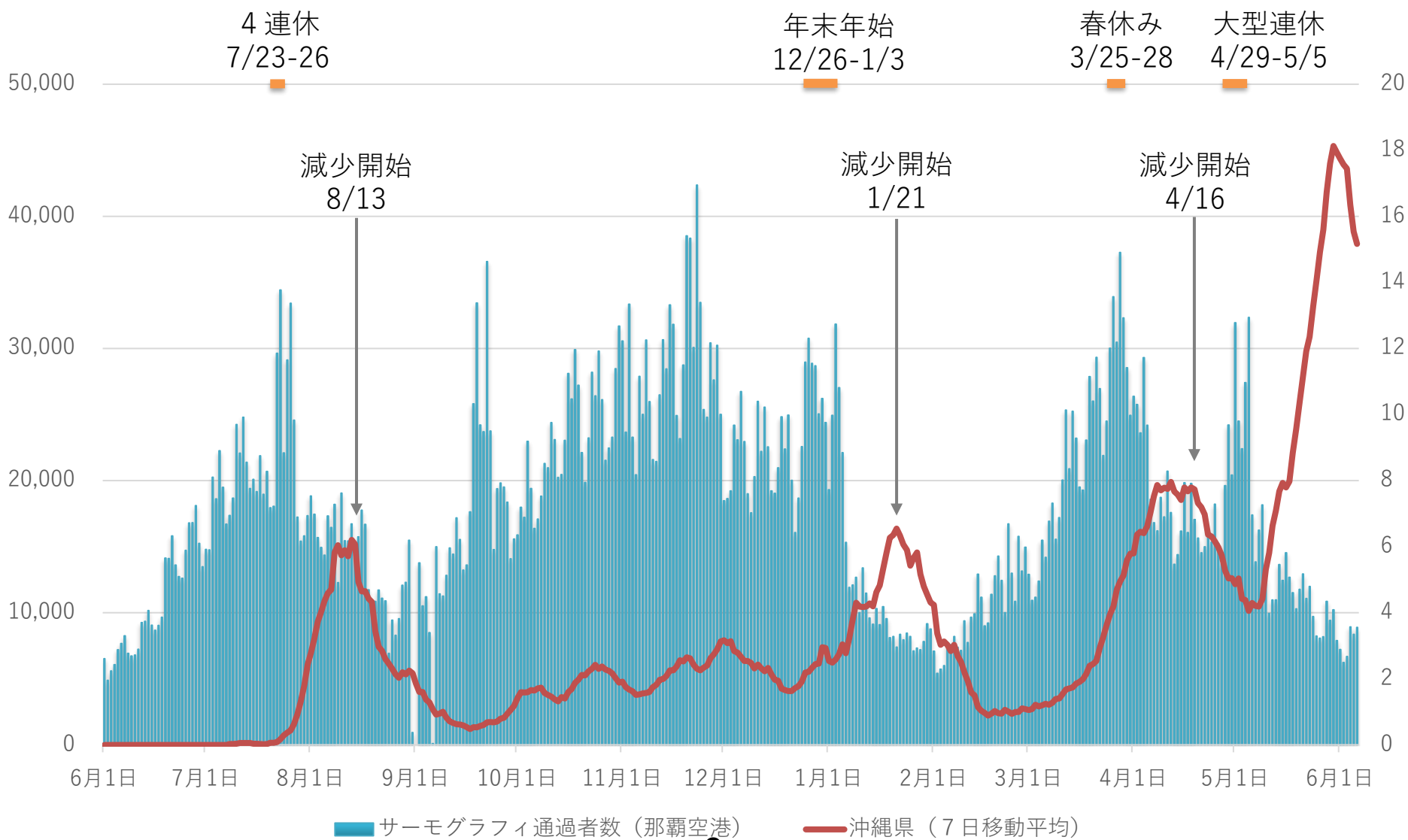


図8 那覇空港乗降客数と新規陽性者数の推移



※ 那覇空港乗降客数は、サーモグラフィ通過者数により推定

図9 運転代行依頼件数と新規陽性者数の推移

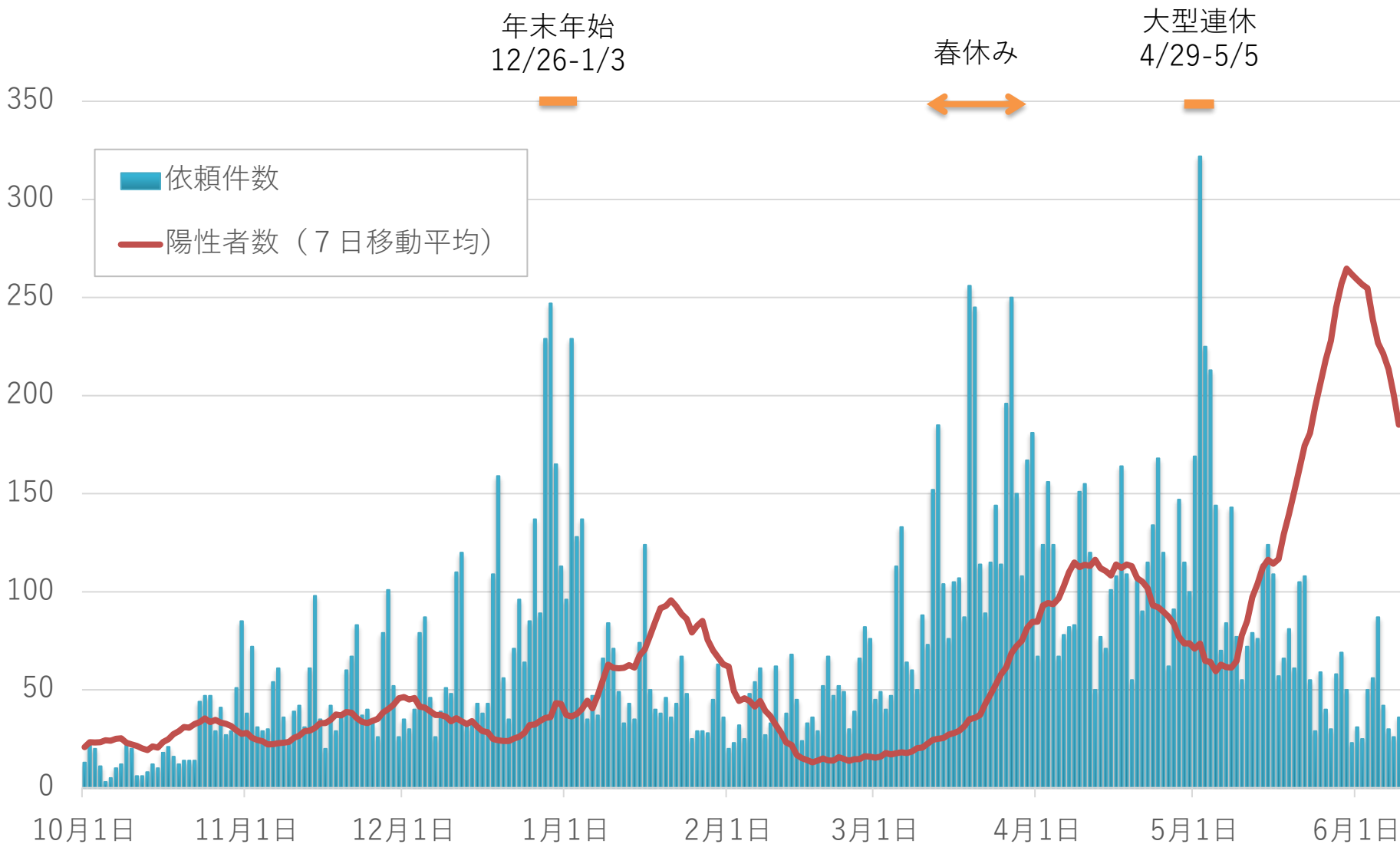


図10 都道府県別にみる運転代行業者数

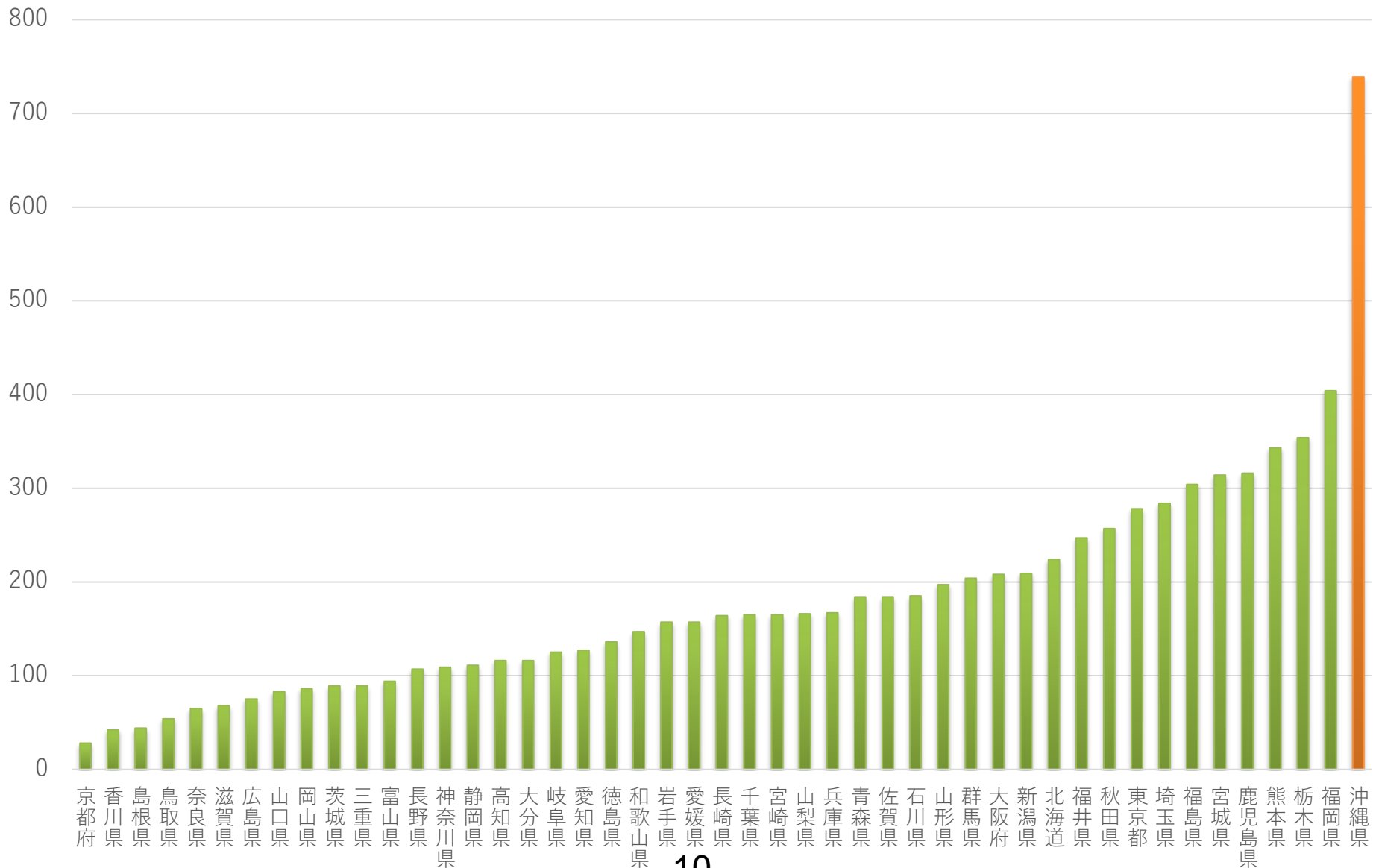


図11 沖縄県における感染拡大 4つの要素

