

新型コロナウイルス感染症

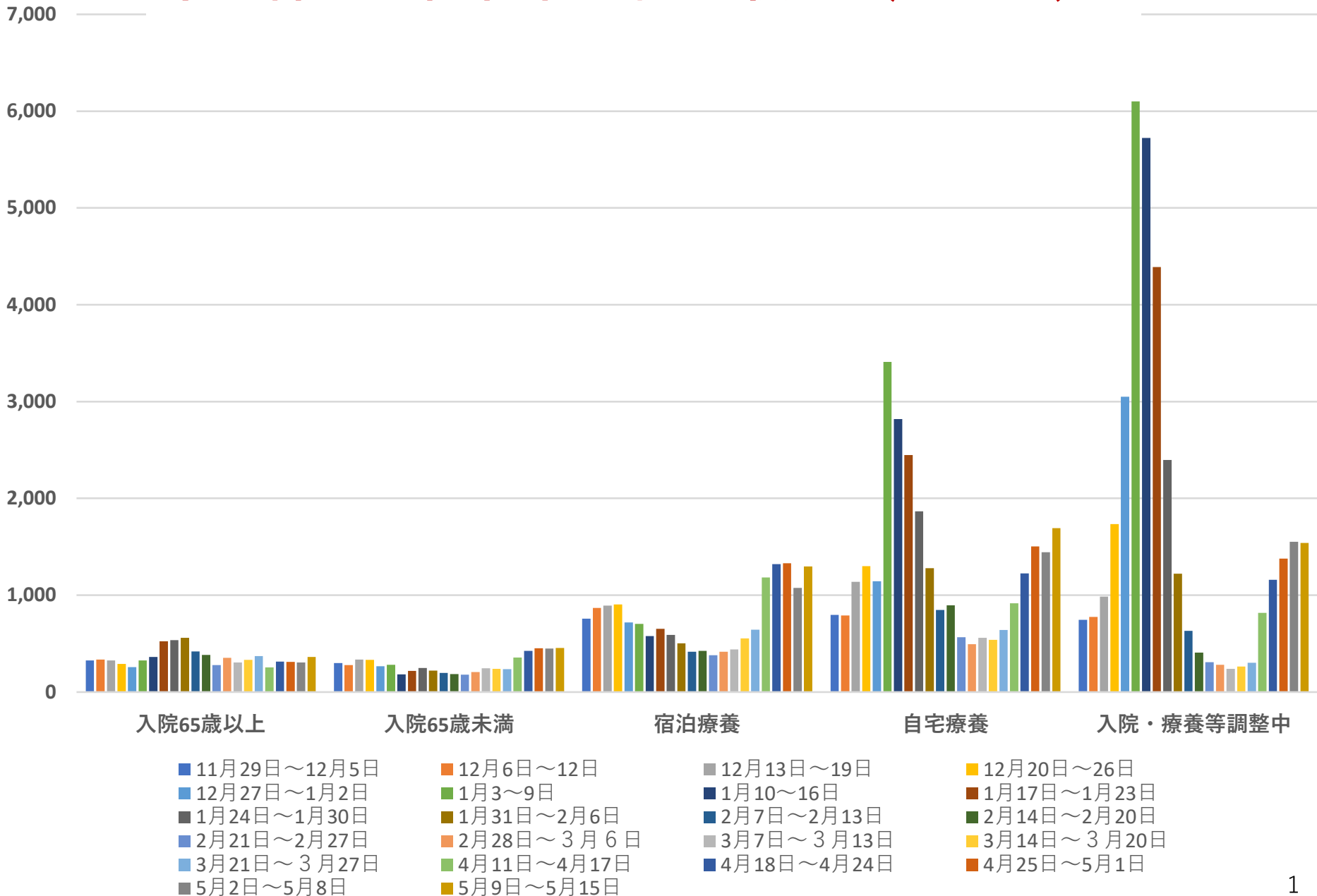
東京都特別区発生状況分析 2021年2月～5月 19日

2021年5月19日

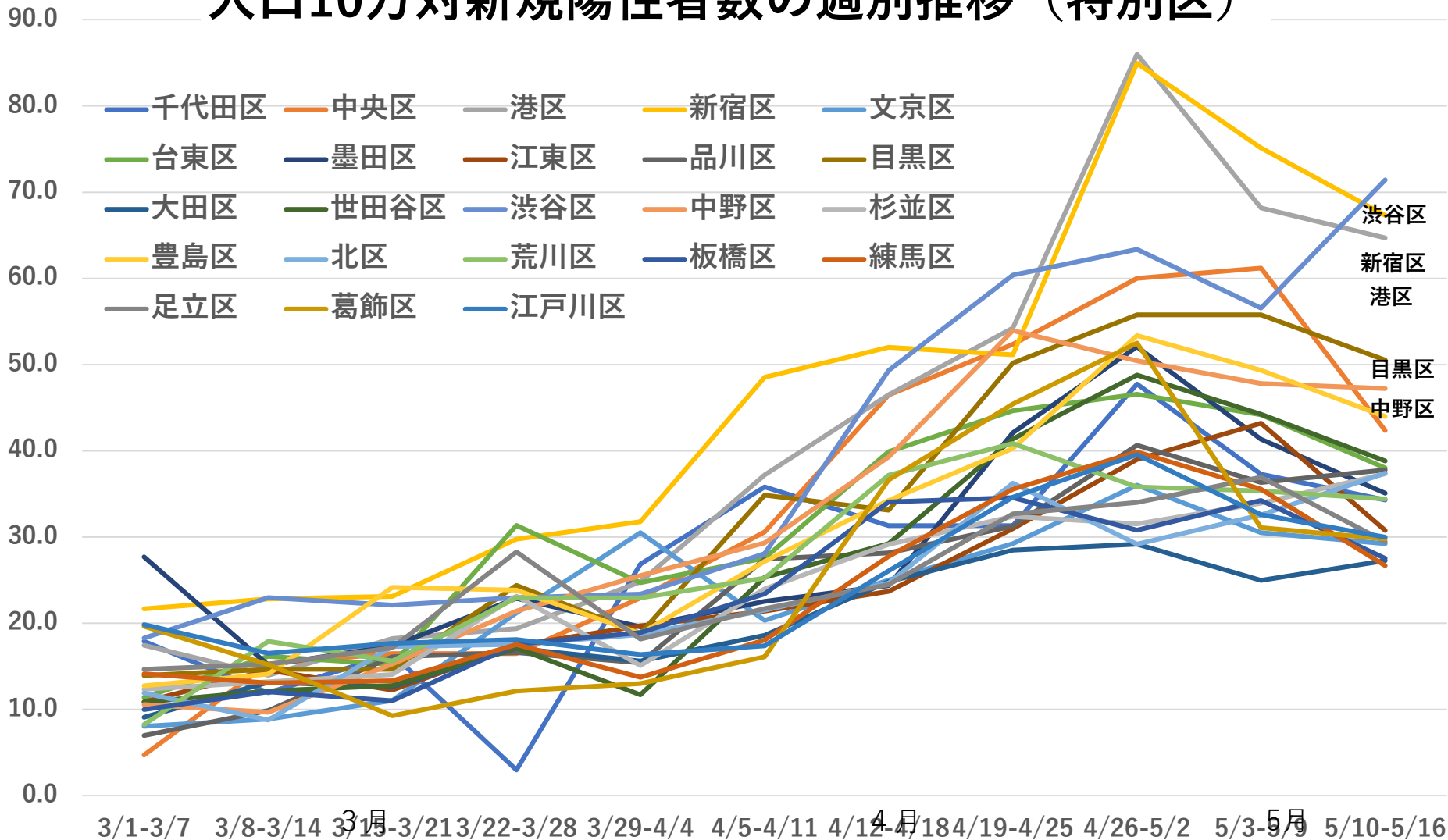
Supported by 帝京大学SPH

北区保健所支援チーム

東京都内の陽性者の調整状況（処遇別）

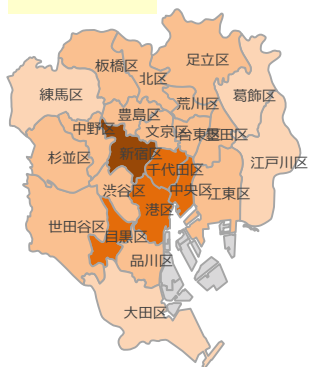


人口10万対新規陽性者数の週別推移（特別区）

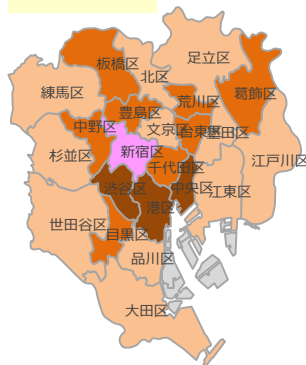


区別人口10万対の新規陽性者数地図 第15～20週(4/5～5/16)

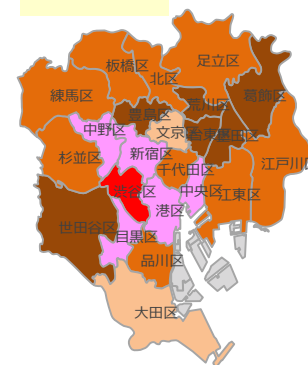
第15週



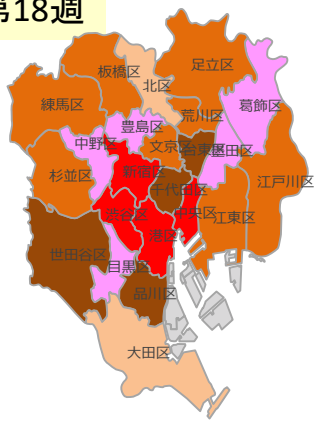
第16週



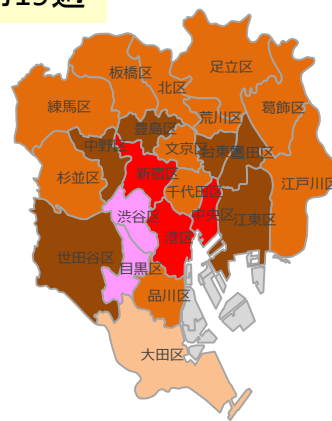
第17週



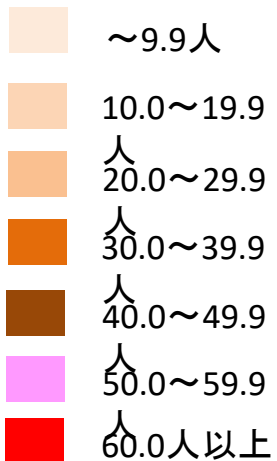
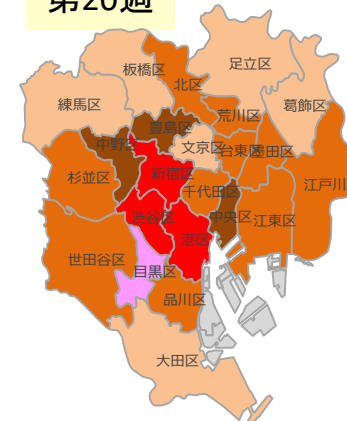
第18週



第19週

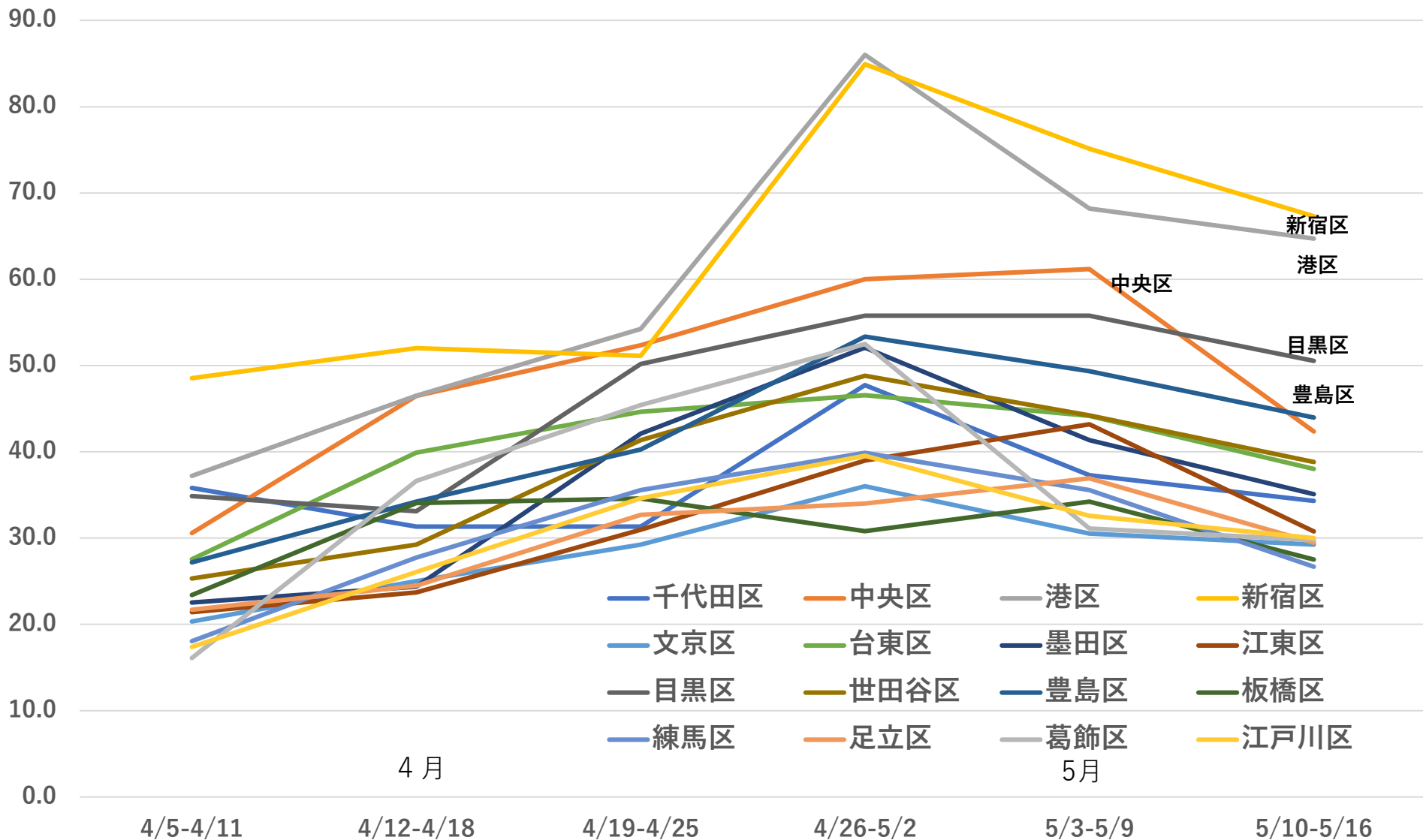


第20週



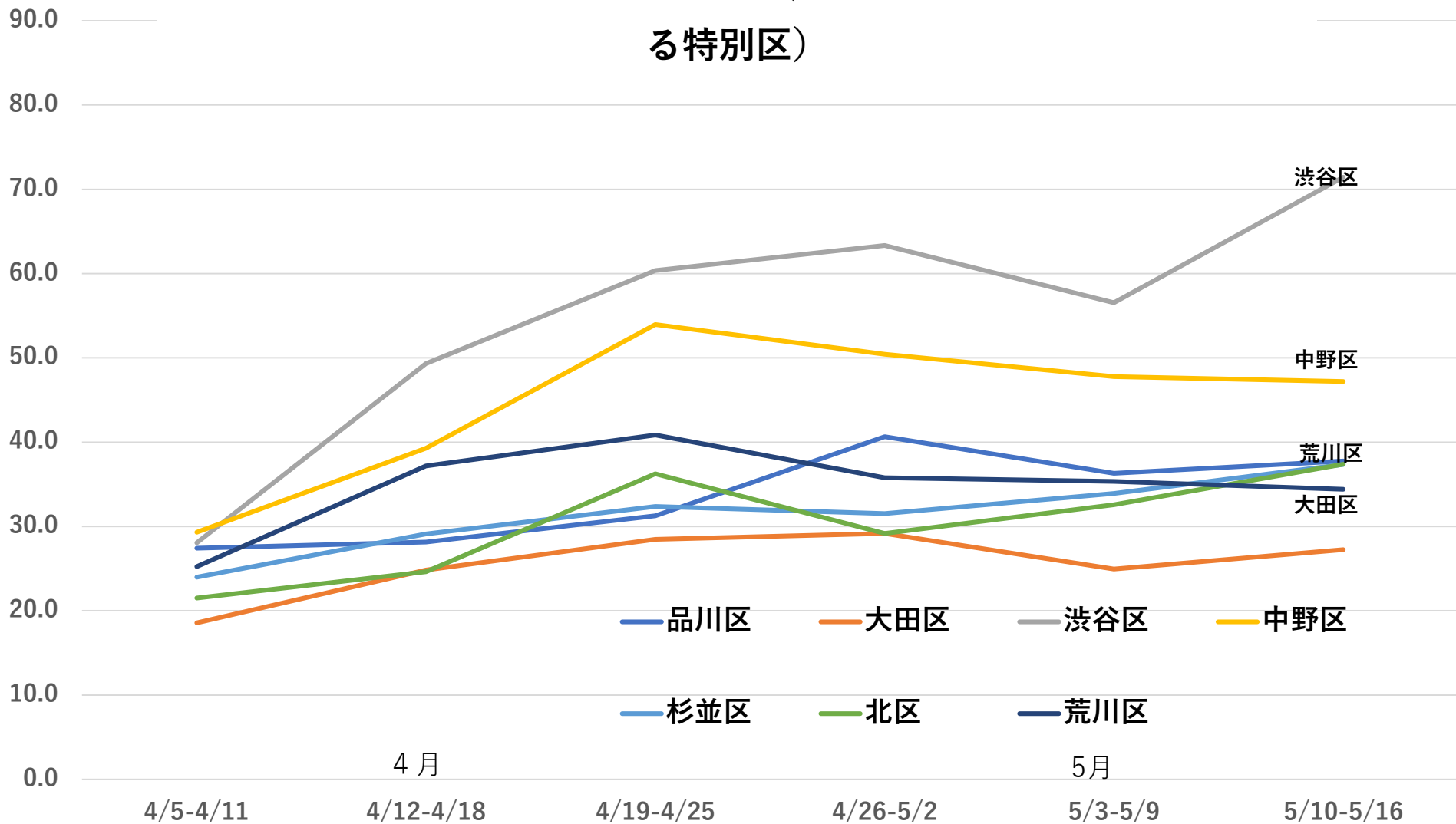
2021年3月の東京都推計人口をもとに算出(東京都総務局統計部)

人口10万対新規陽性者数の週別推移(直近で減少している区)

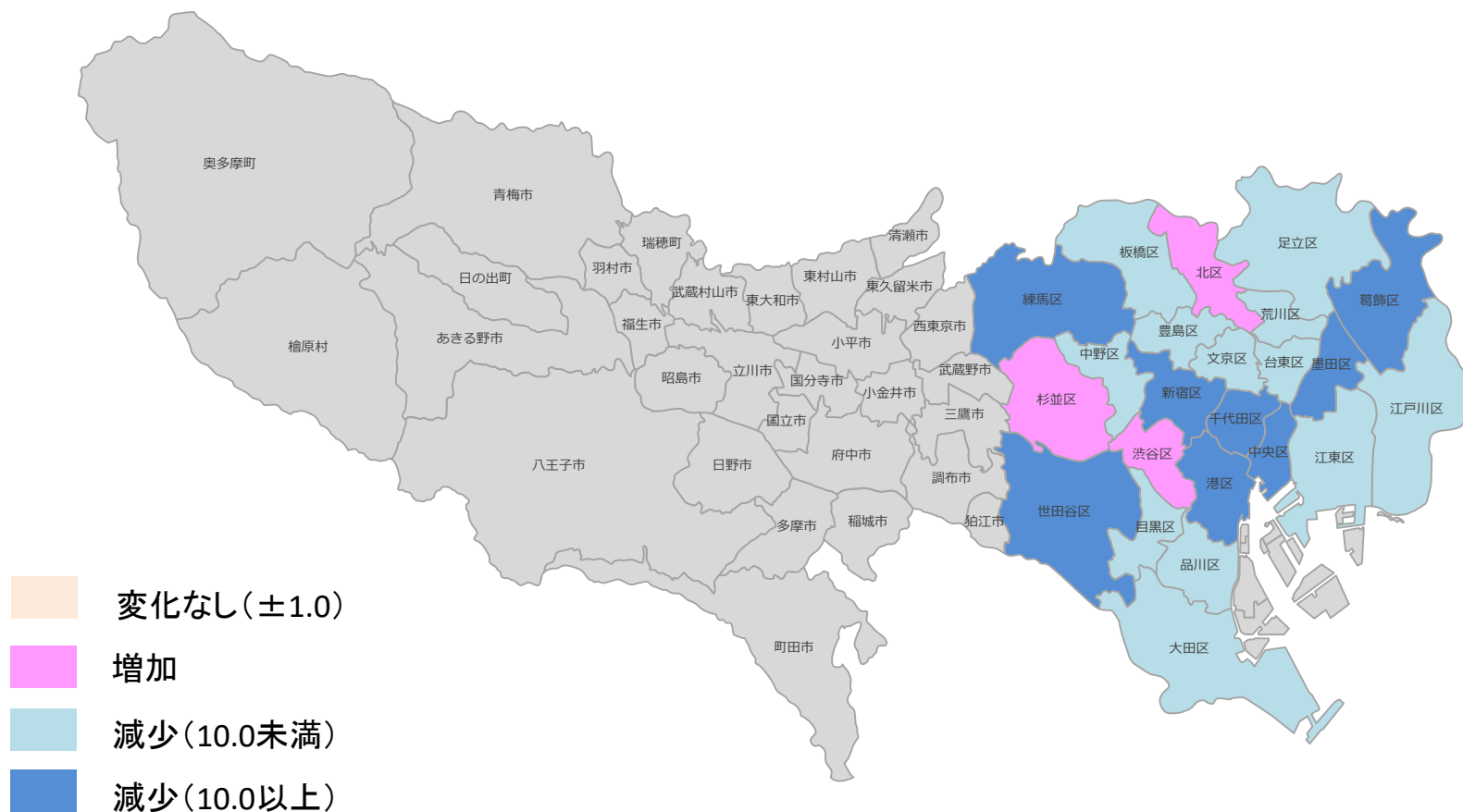


2021年3月の東京都推計人口をもとに算出(東京都総務局統計部)

人口10万対新規陽性者数の週別推移（直近で不変もしくは増加している特別区）



区別人口10万対の新規陽性者数の変化(第18週と20週比較)



2021年3月の東京都推計人口をもとに算出(東京都総務局統計部)