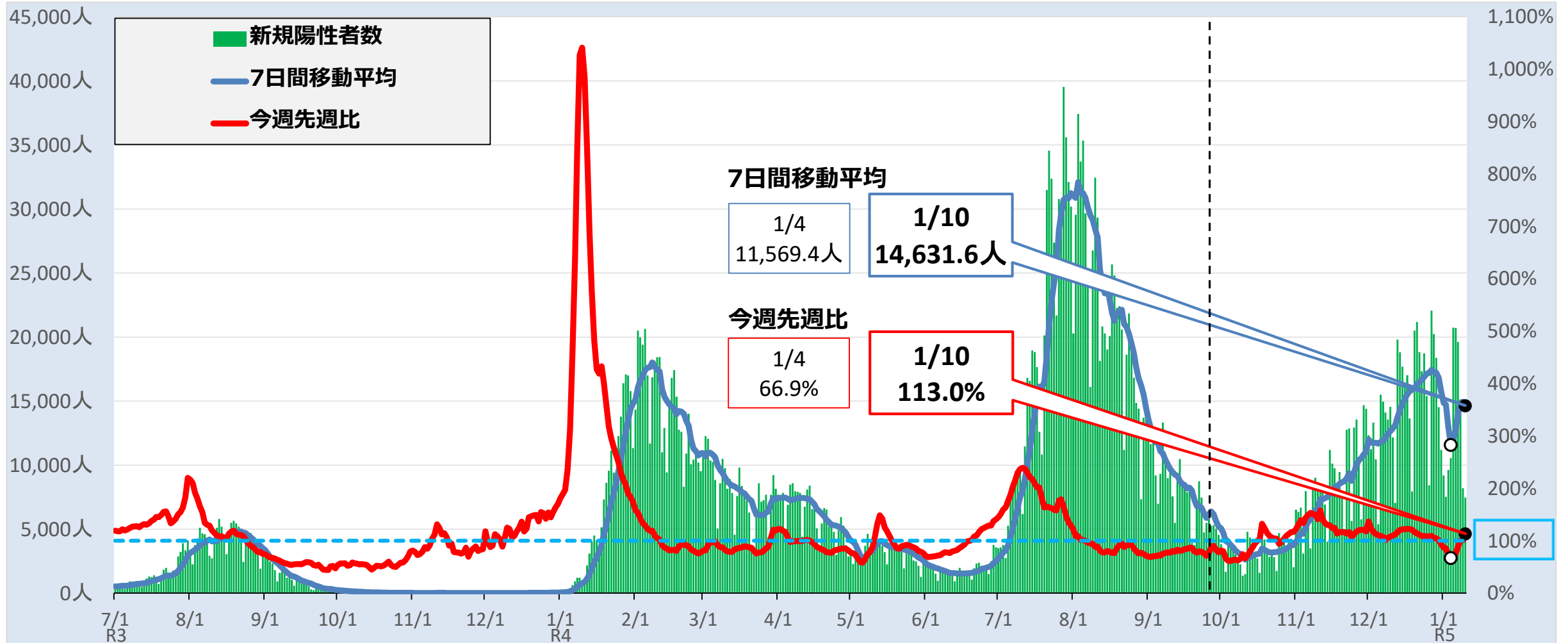


東京都の感染状況・医療提供体制等について

【感染状況】①-1 新規陽性者数・今週先週比

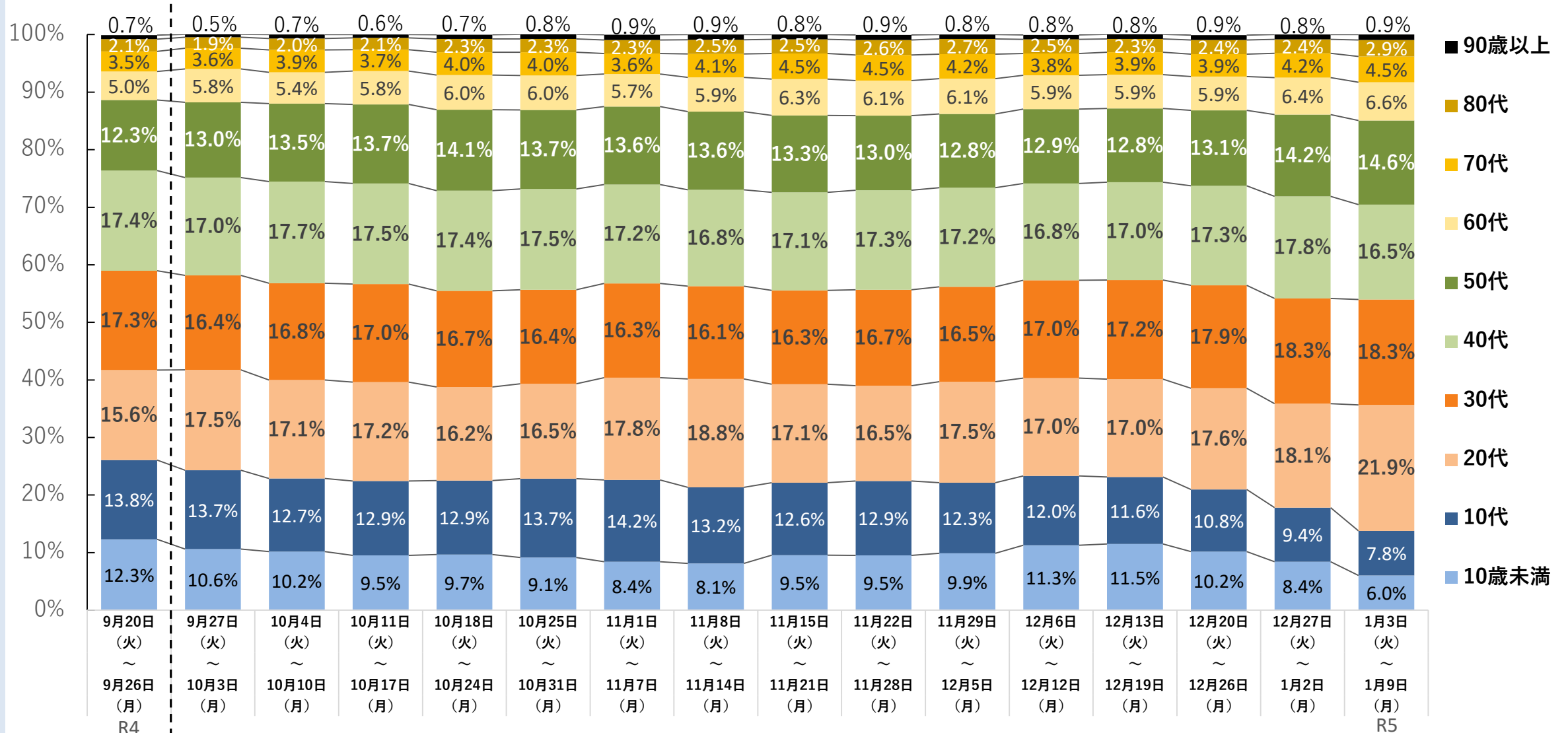
➤ 新規陽性者数の7日間平均は、約14,632人に増加した。今週先週比は、約113%となった。



(注1) 集団感染発生や曜日による件数のばらつきにより、日々の結果が変動するため、こうしたばらつきを平準化し全体の傾向を見る趣旨から、過去7日間の移動平均値を陽性者数として算出

(注2) 令和4年9月27日以降は全数届出の見直しに伴い、医療機関及び東京都陽性者登録センターから報告のあった年代別の新規陽性者数の合計を計上

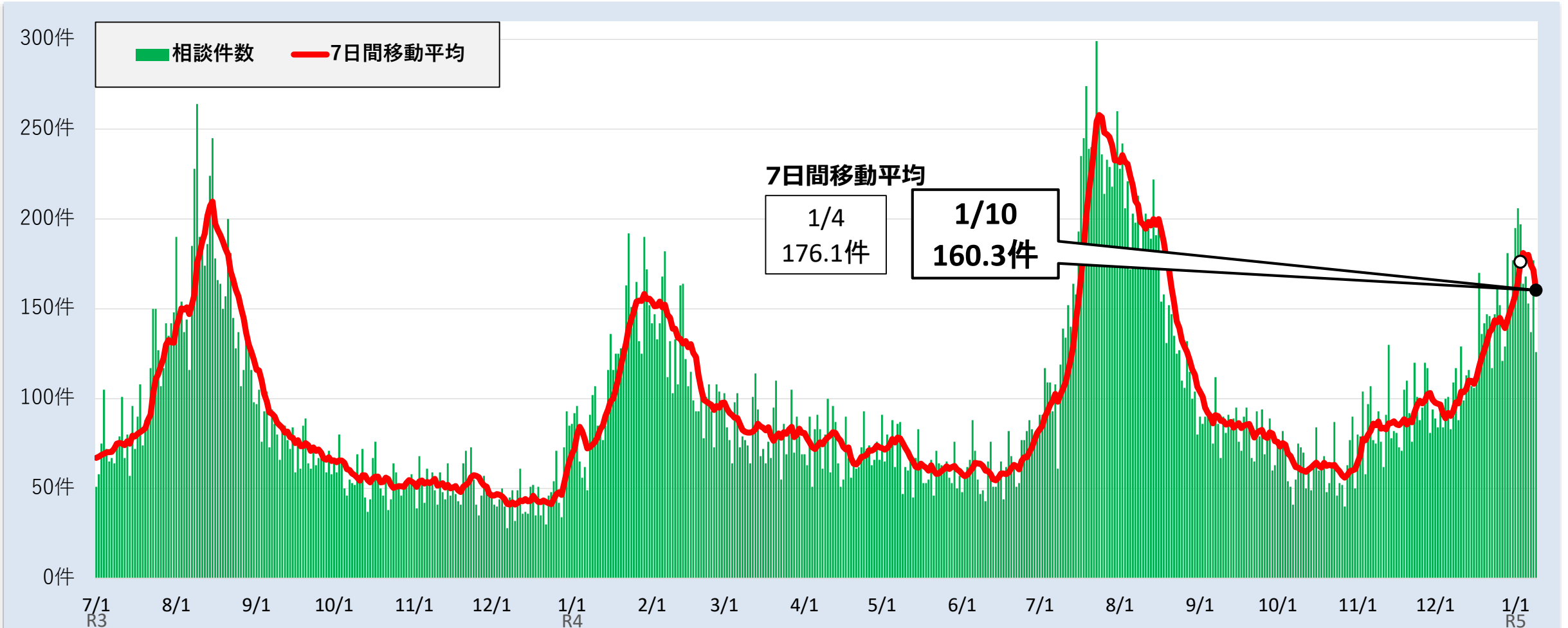
【感染状況】 ①-2 新規陽性者数（年代別）



(注) 令和4年9月27日以降は全数届出の見直しに伴い、医療機関及び東京都陽性者登録センターから報告のあった年代別の新規陽性者数の合計を計上

【感染状況】② #7119における発熱等相談件数

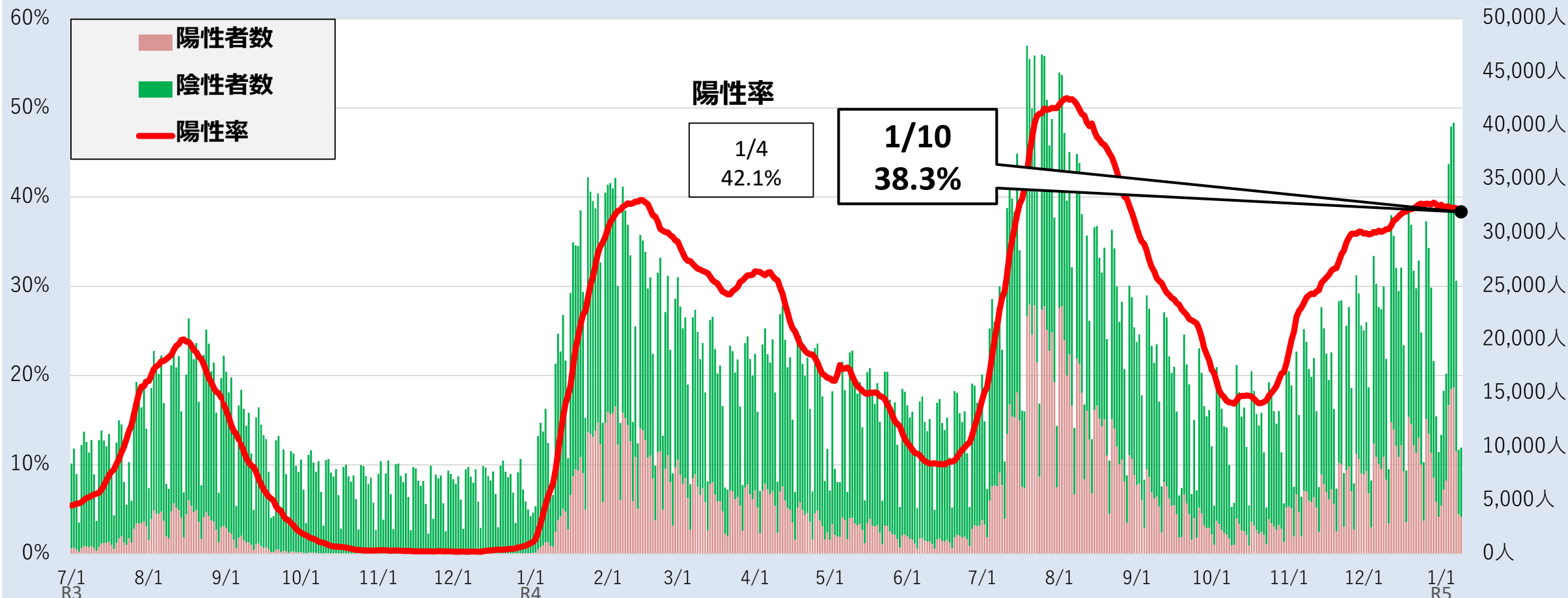
- #7119は、感染拡大の早期予兆の指標の1つとして、モニタリングしている。
- #7119の7日間平均は、1月10日時点で160.3件となった。



(注) 曜日などによる件数のばらつきにより、日々の結果が変動するため、こうしたばらつきを平準化し全体の傾向を見る趣旨から、過去7日間の移動平均値を相談件数として算出

【感染状況】 ③ 検査の陽性率（PCR・抗原）

➤ PCR検査等の陽性率は38.3%となった。



(注1) 陽性率：陽性判明数（PCR・抗原）の移動平均／検査人数（＝陽性判明数（PCR・抗原）＋陰性判明数（PCR・抗原））の移動平均

(注2) 集団感染発生や曜日による数値のばらつきにより、日々の結果が変動するため、こうしたばらつきを平準化し全体の傾向を見る趣旨から、過去7日間の移動平均値をもとに算出し折れ線グラフで示す（例えば、令和3年7月7日の陽性率は、7月1日から7月7日までの実績平均を用いて算出）

(注3) 検査結果の判明日を基準とする。

(注4) (1)東京都健康安全研究センター、(2)PCRセンター（地域外来・検査センター）、(3)医療機関での保険適用検査実績により算出

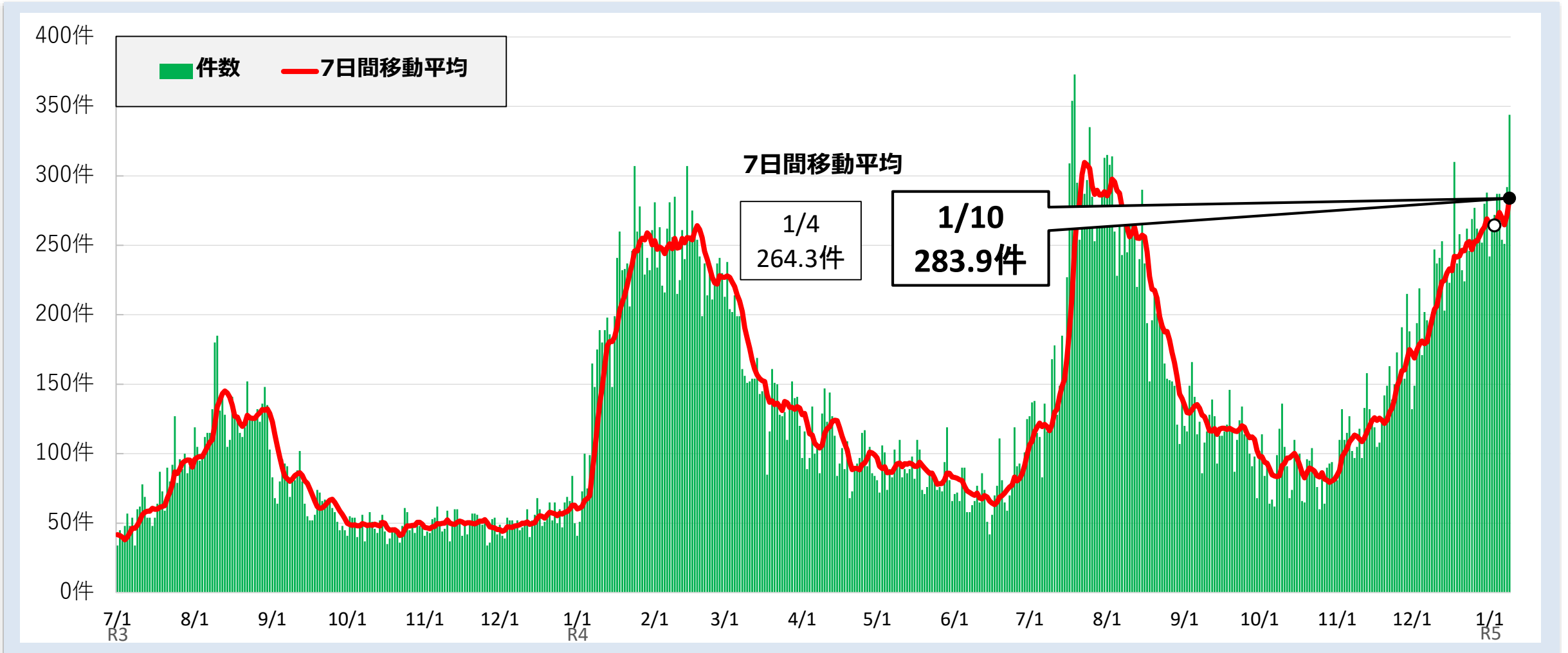
(注5) 陰性確認のために行った検査の実施人数は含まない。

(注6) 速報値として公表するものであり、後日確定データとして修正される場合がある。

(注7) 吹き出しの数値は、モニタリング会議報告時点の数値を記載

【医療提供体制】④ 救急医療の東京ルール適用件数

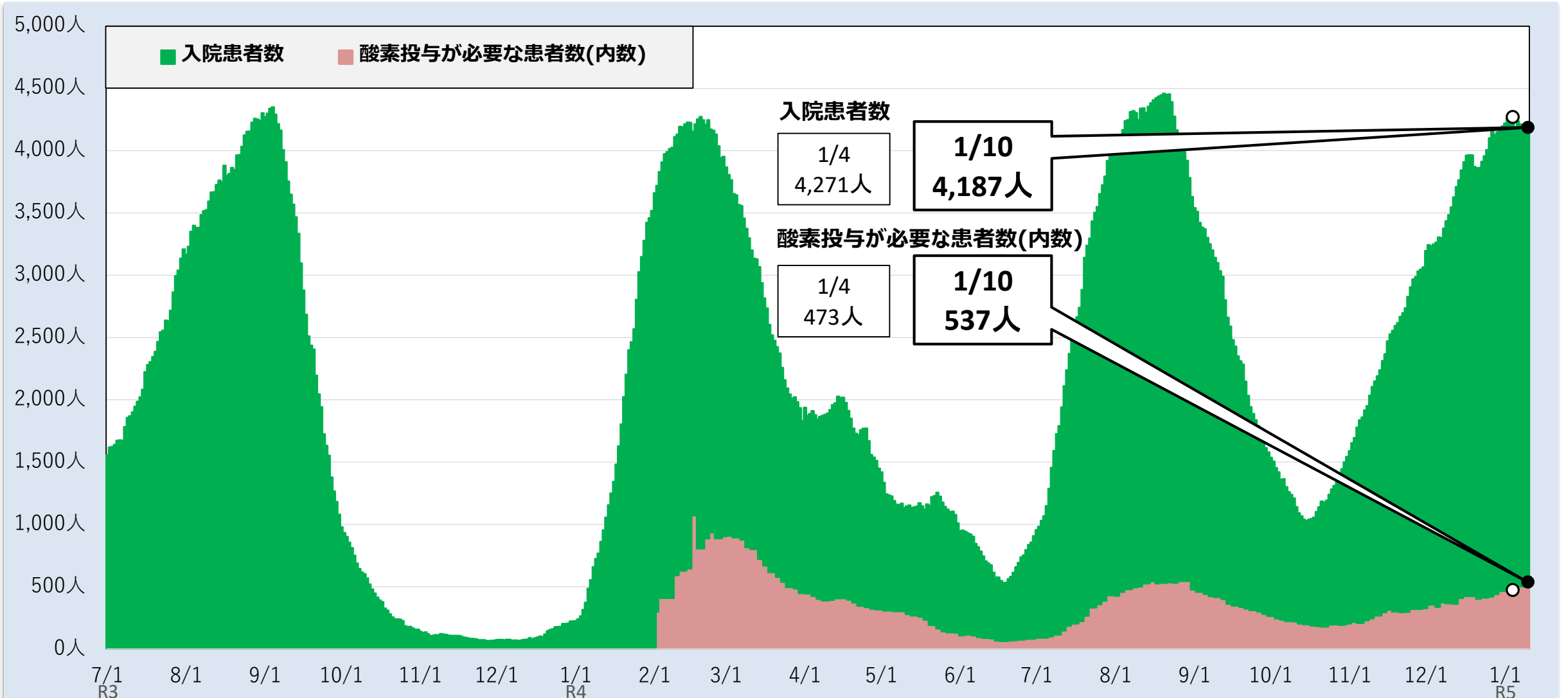
➤ 東京ルール適用件数の7日間平均は283.9件となった。



(注) 曜日などによる件数のばらつきにより、日々の結果が変動するため、こうしたばらつきを平準化し全体の傾向を見る趣旨から、過去7日間の移動平均値を適用件数として算出

【医療提供体制】⑤-1 入院患者数（酸素投与が必要な患者数を含む）

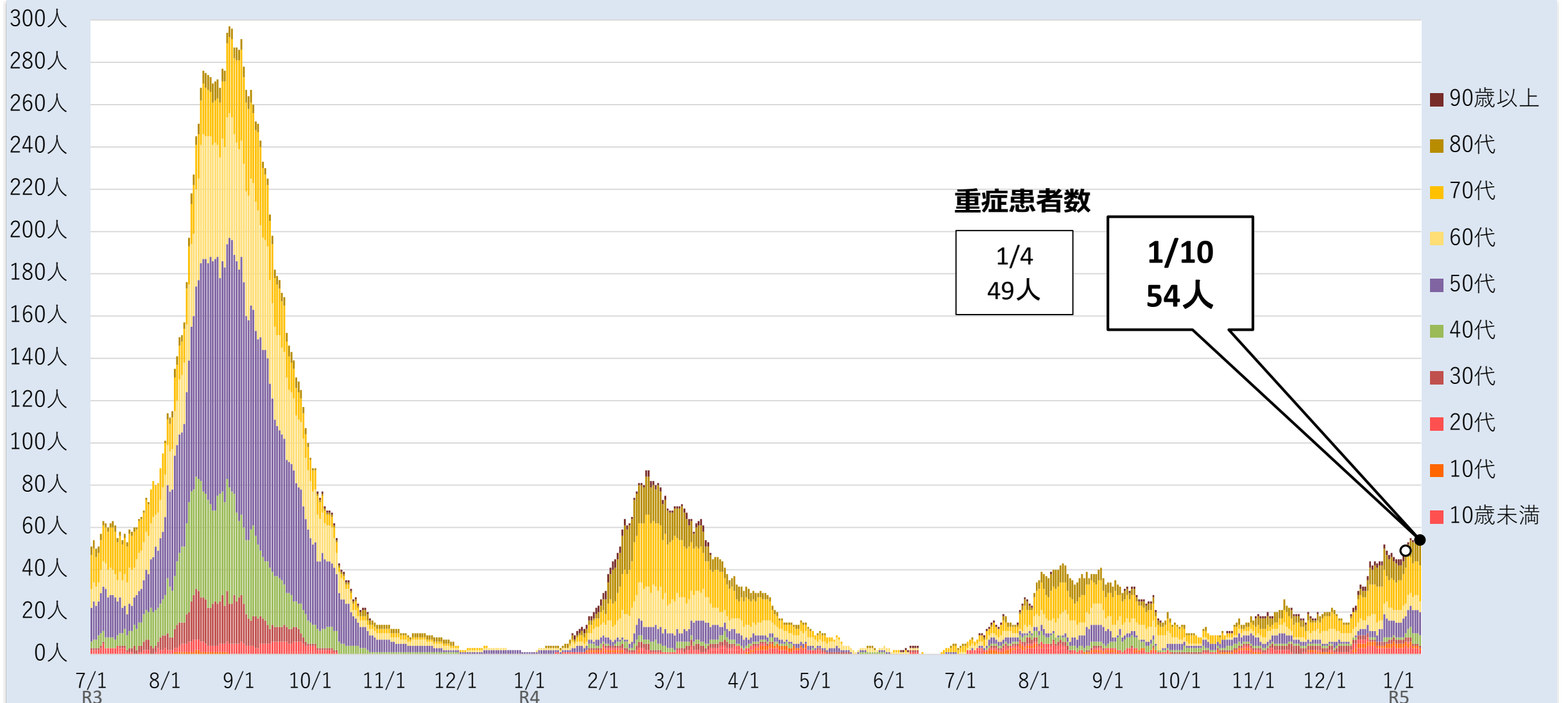
➤ 入院患者数は、1月10日時点で4,187人となった。



(注) 入院患者のうち、酸素投与が必要な患者数については、令和4年2月2日から作成

【医療提供体制】⑥-1 重症患者数

▶ 重症患者数は、1月10日時点で54人に増加した。

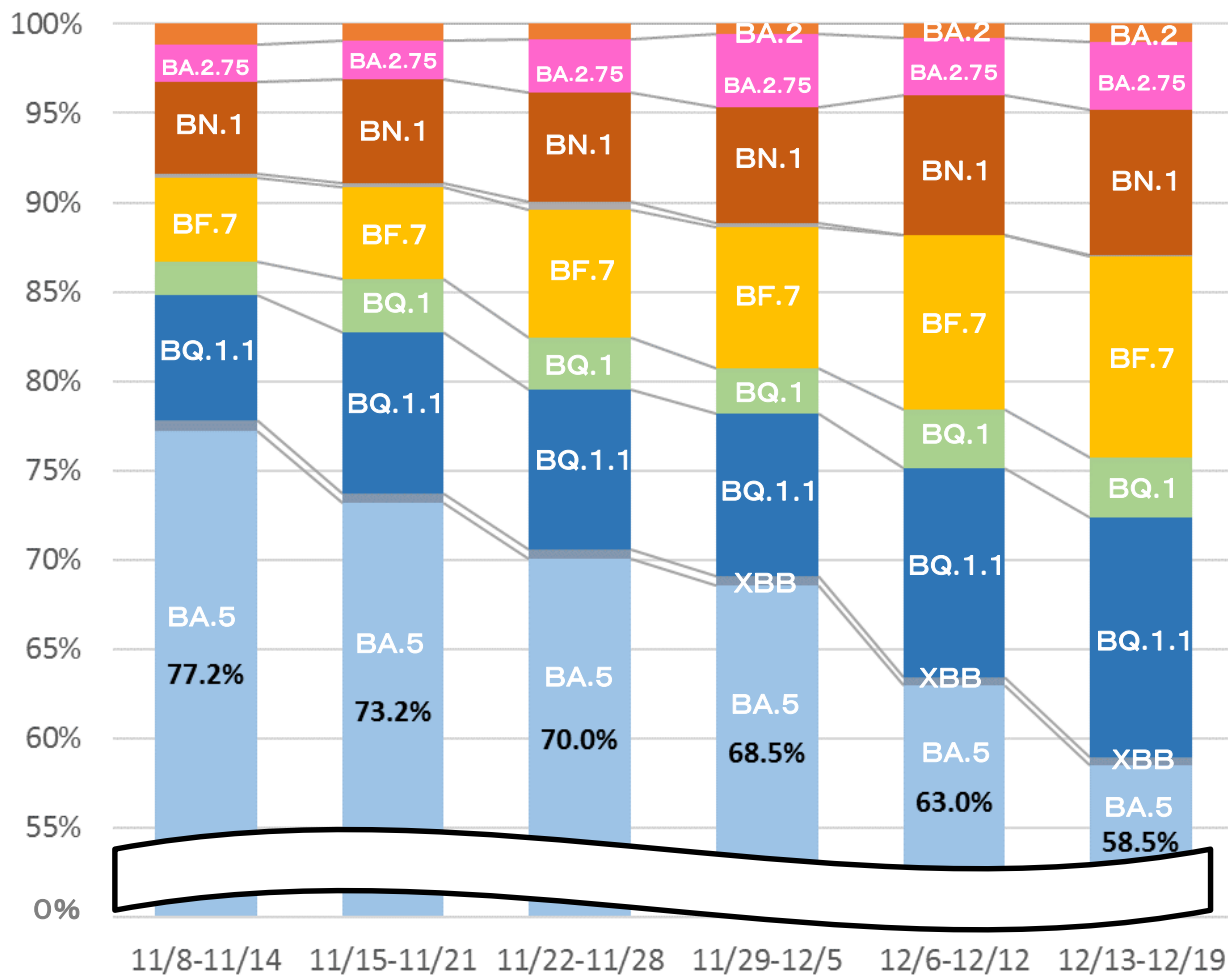


(注) 入院患者数のうち、人工呼吸器管理（ECMOを含む）が必要な患者数を計上

ゲノム解析結果の推移 (週別)

令和5年1月5日東京都公表資料

(令和5年1月5日12時時点)



	12/6-12/12	12/13-12/19	増減	12.6-12/12 (実数)	12.13-12.19 (実数)
BA.5	63.0%	58.5%	↓	4,085	3,251
BQ.1.1 (BA.5の亜系統)	11.7%	13.4%	↑	757	746
BF.7 (BA.5の亜系統)	9.7%	11.2%	↑	632	624
BN.1 (BA.2.75の亜系統)	7.8%	8.1%	→	504	452
BA.2.75	3.2%	3.8%	↗	209	212
BQ.1 (BA.5の亜系統)	3.3%	3.3%	→	212	185
BA.2	0.8%	1.0%	→	52	56
XBB (組換え体)	0.4%	0.5%	→	29	27
BA.4.6	0.0%	0.1%	→	3	5

※ 都内検体の、過去6週に報告を受けた、ゲノム解析の実績(速報)

※ 追加の報告により、更新する可能性あり

※ BA.2とBA.2.12.1とBA.2.75とBN.1は別々に計上。BA.4とBA.4.6は別々に計上。BA.5とBF.7とBQ.1とBQ.1.1は別々に計上。

※ 全数届出の見直しに伴い、9/27以降の報告分については、都内医療機関等の検体に対する解析結果の積み上げとする。

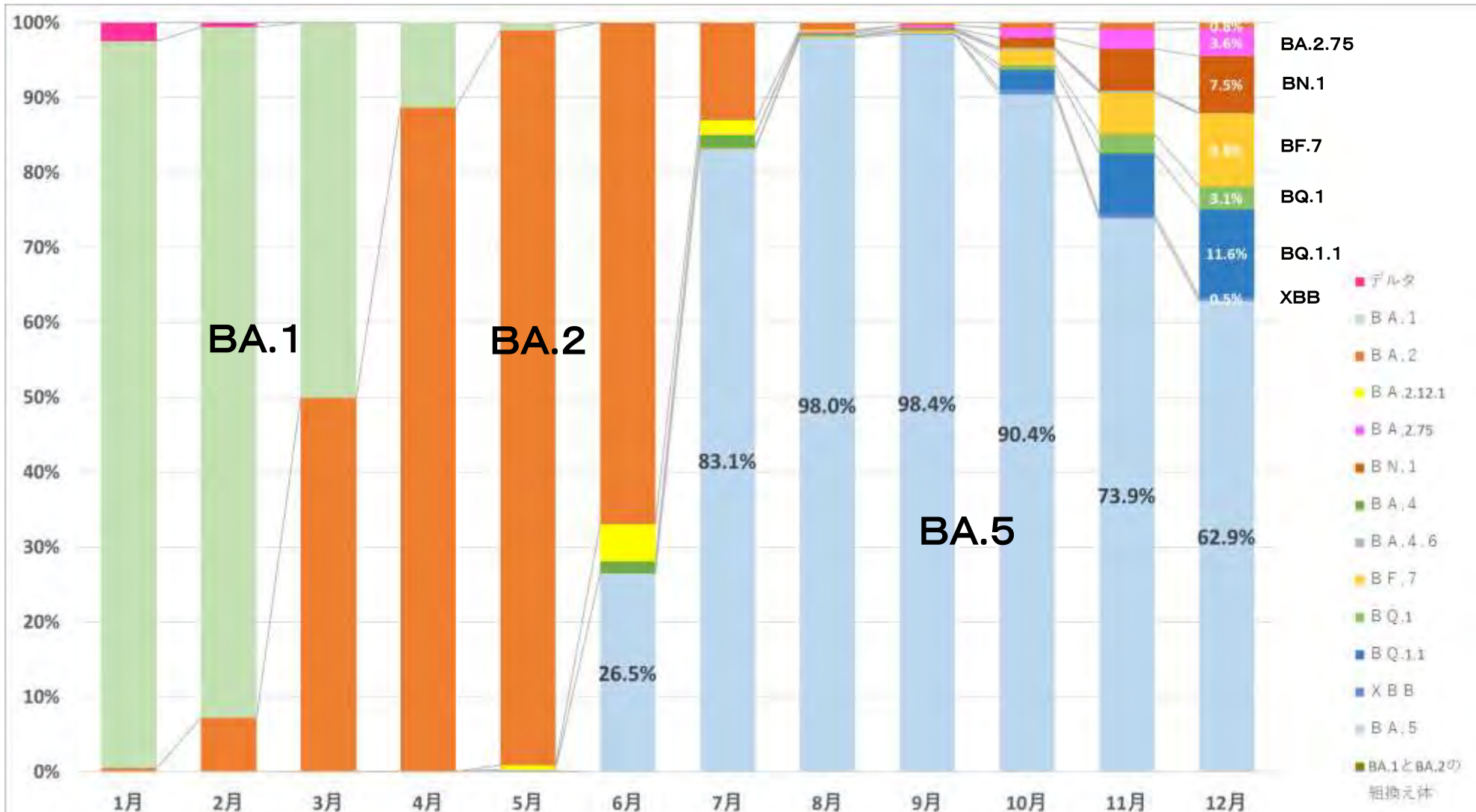
※1.0%pt以上の増減

0.5%pt以上の増減



ゲノム解析結果の推移（月別）

（令和5年1月5日12時時点）



※ 都内検体の、過去1年間に報告を受けた、ゲノム解析の実績

※ 追加の報告により、更新する可能性あり

※ BA.2とBA.2.12.1とBA.2.75とBN.1は別々に計上。BA.4とBA.4.6は別々に計上。BA.5とBF.7とBQ.1とBQ.1.1は別々に計上。

※ 全数届出の見直しに伴い、9/27以降の報告分については、都内医療機関等の検体に対する解析結果の積み上げとする。

ゲノム解析結果について（月別内訳）

（令和5年1月5日12時時点）

名称	令和4年1月	2月	3月	4月	5月	6月	7月	8月	9月	10月	11月	12月	
デルタ株	260	21	1	0	0	0	0	0	0	0	0	0	
オミクロン株（BA.1）	10,115	3,158	2,136	565	53	1	1	0	0	0	0	0	
BA.2系統	オミクロン株（BA.2）	54	248	2,127	4,427	4,911	2,893	4,558	214	68	78	199	140
	オミクロン株（BA.2.12.1）	0	0	0	1	29	213	693	49	7	0	0	0
BA.2.75系統	オミクロン株（BA.2.75）	0	0	0	0	0	24	45	70	140	549	(+250) 604	
	オミクロン株（BN.1）	0	0	0	0	0	0	0	11	141	1,188	(+514) 1,250	
BA.4系統	オミクロン株（BA.4）	0	0	0	0	70	601	75	40	2	0	0	
	オミクロン株（BA.4.6）	0	0	0	0	0	23	32	37	36	65	14	
BA.5系統	オミクロン株（BA.5）	0	0	0	8	1,144	29,135	21,587	19,044	9,787	15,802	10,420	
	オミクロン株（BF.7）	0	0	0	0	0	10	30	56	217	1,186	1,618	
	オミクロン株（BQ.1）	0	0	0	0	0	0	0	5	72	548	507	
	オミクロン株（BQ.1.1）	0	0	0	0	0	0	0	5	278	1,719	(+851) 1,930	
BA.1とBA.2の組換え体	0	0	2	4	8	0	0	0	0	0	0	0	
BA.2とBA.2.75の組換え体（XBB）	0	0	0	0	0	0	0	0	1	78	125	(+39) 84	
計	10,429	3,427	4,266	4,997	5,009	4,321	35,045	22,032	19,344	10,829	21,381	16,567	
新規陽性者数（報告日別）	194,563	416,171	256,738	188,021	101,664	58,556	567,728	757,621	244,023	100,143	257,031	—	
実施割合	5.4%	0.8%	1.7%	2.7%	4.9%	7.4%	6.2%	2.9%	7.9%	10.8%	8.3%	—	

※ 都内検体の、過去1年間に報告を受けた、ゲノム解析の実績

※ その他は国立感染症研究所や民間検査機関

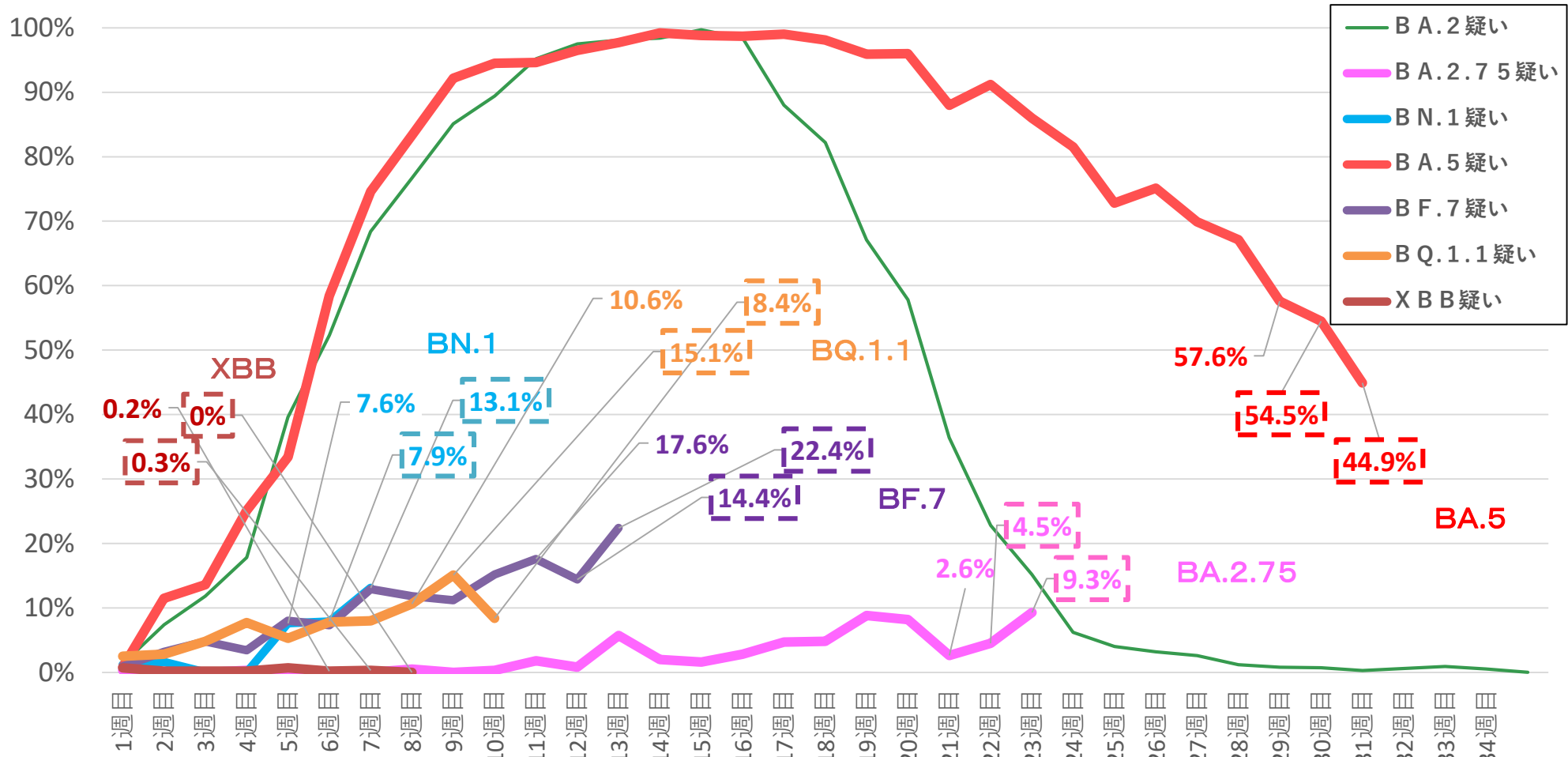
※ 追加の報告により、更新する可能性あり

※ BA.2とBA.2.12.1とBA.2.75とBN.1は別々に計上。BA.4とBA.4.6は別々に計上。BA.5とBF.7とBQ.1とBQ.1.1は別々に計上。

※ 全数届出の見直しに伴い、9/27以降の報告分については、都内医療機関等の検体に対する解析結果の積み上げとする。

健安研における変異株PCR検査によるオミクロン株亜系統の割合（推移）

（令和5年1月5日12時時点）



- ※ BA.2系統疑いの起算点は、健安研におけるスクリーニング検査で初めて確認された2022.2.8-2.14の週とする。
- ※ BA.2.75系統疑いの起算点は、健安研におけるスクリーニング検査で初めて確認された2022.7.19-7.25の週とする。（17週目以降は、BN.1疑いと別計上）
- ※ BA.5系統疑いの起算点は、健安研におけるスクリーニング検査で初めて確認された2022.5.24-5.30の週とする。（19週目以降はBF.7疑いと、22週目以降はBQ.1.1疑いと別計上）
- ※ BF.7系統疑いの起算点は、健安研におけるスクリーニング検査で初めて確認された2022.9.27-10.3の週とする。
- ※ BQ.1.1系統疑いの起算点は、健安研におけるスクリーニング検査で初めて確認された2022.10.18-10.24の週とする。
- ※ XBB系統疑いとBN.1系統疑いについては、健安研におけるスクリーニング検査で初めて確認された2022.11.8-11.14の週とする。
- ※ 割合は判定不能を除いて算出
- ※ 行政検査による検体を対象とする。

健安研におけるオミクロン株亜系統に対応した変異株PCR検査実施状況

(令和5年1月5日12時時点)

	合計数	5.30 まで	5.31- 6.6	6.7- 6.13	6.14- 6.20	6.21- 6.27	6.28- 7.4	7.5- 7.11	7.12- 7.18	7.19- 7.25	7.26- 8.1	8.2- 8.8	8.9- 8.15	8.16- 8.22	8.23- 8.29	8.30- 9.5	9.6- 9.12	9.13- 9.19	9.20- 9.26	9.27- 10.3	10.4- 10.10	10.11- 10.17	10.18- 10.24	10.25- 10.31	11.1- 11.7	11.8- 11.14	11.15- 11.21	11.22- 11.28	11.29- 12.5	12.6- 12.12	12.13- 12.19	12.20-	
変異株PCR検査実施数	22916	10649	205	172	220	322	398	407	678	455	459	574	411	404	493	629	602	440	449	294	174	274	266	294	293	501	550	528	604	670	347	154	
オミクロン株疑い	20162	10255	200	169	219	308	382	355	658	372	326	409	311	259	378	424	389	314	316	219	125	209	204	250	248	426	434	489	547	568	292	107	
BA.2系統																																	
BA.2疑い	3371	3371	0	0	0	0	0	0	0	0	0	0	0	0	0	0	0	0	0	0	0	0	0	0	0	0	0	0	0	0	0	0	0
BA.2.12.1疑い	54	3	1	7	14	14	7	5	1	0	0	2	0	0	0	0	0	0	0	0	0	0	0	0	0	0	0	0	0	0	0	0	0
BA.2.75疑い	204								0	1	0	0	1	0	0	0	2	0	1	4	1	12	4	4	7	20	21	43	45	15	13	10	
BA.1系統																																	
BN.1疑い	92																									5	7	0	0	43	23	14	
BA.4系統																																	
BA.4疑い	83		0	0	3	13	13	4	9	5	5	7	2	3	0	2	2	1	2	2	0	2	1	4	2	0	1	0	0	0	0	0	
BA.4.6疑い	4																				0	0	0	0	0	0	2	2	0	0	0	0	
BA.5系統																																	
BA.5疑い	7628	2	23	23	55	103	223	265	548	343	308	387	300	253	375	419	384	311	310	210	120	184	186	215	202	310	326	342	367	327	159	48	
BF.7疑い	471																				2	4	10	7	20	18	55	51	55	83	100	42	24
BQ.1.1疑い	275																							5	7	12	33	23	38	44	60	44	9
XBB疑い	11																							0	0	0	3	1	1	4	1	1	0
判定不能	2753	393	5	3	1	14	16	52	20	83	133	165	100	145	115	205	213	126	133	75	49	65	62	44	45	75	116	39	57	102	55	47	

構成割合 (判定不能除く)

		5.30 まで	5.31- 6.6	6.7- 6.13	6.14- 6.20	6.21- 6.27	6.28- 7.4	7.5- 7.11	7.12- 7.18	7.19- 7.25	7.26- 8.1	8.2- 8.8	8.9- 8.15	8.16- 8.22	8.23- 8.29	8.30- 9.5	9.6- 9.12	9.13- 9.19	9.20- 9.26	9.27- 10.3	10.4- 10.10	10.11- 10.17	10.18- 10.24	10.25- 10.31	11.1- 11.7	11.8- 11.14	11.15- 11.21	11.22- 11.28	11.29- 12.5	12.6- 12.12	12.13- 12.19	12.20-	
BA.2系統	BA.2疑い	—	88.0%	82.2%	67.1%	57.8%	36.4%	22.8%	15.2%	6.2%	4.0%	3.2%	2.6%	1.2%	0.8%	0.7%	0.3%	0.6%	0.9%	0.5%	0%	0.5%	0.5%	0%	2.8%	0%	0.5%	1.6%	0.7%	3.9%	3.4%	1.9%	
	BA.2.12.1疑い	—	0.5%	4.1%	6.4%	4.5%	1.8%	1.4%	0.2%	0%	0%	0.5%	0%	0%	0%	0%	0%	0%	0%	0%	0%	0%	0%	0%	0%	0%	0%	0%	0%	0%	0%	0%	
	BA.2.75疑い	—							0%	0.3%	0%	0%	0.3%	0%	0%	0%	0.5%	0%	0.3%	1.8%	0.8%	5.7%	2.0%	1.6%	2.8%	4.7%	4.8%	8.8%	8.2%	2.6%	4.5%	9.3%	
	BN.1疑い	—																								1.2%	1.6%	0%	0%	7.6%	7.9%	13.1%	
BA.4系統	BA.4疑い	—	0%	0%	1.4%	4.2%	3.4%	1.1%	1.4%	1.3%	1.5%	1.7%	0.6%	1.2%	0%	0.5%	0.5%	0.3%	0.6%	0.9%	0%	1.0%	0.5%	1.6%	0.8%	0%	0.2%	0%	0%	0%	0%	0%	
	BA.4.6疑い	—																			0%	0%	0%	0%	0%	0%	0.5%	0.4%	0%	0%	0%	0%	
BA.5系統	BA.5疑い	—	11.5%	13.6%	25.1%	33.4%	58.4%	74.6%	83.3%	92.2%	94.5%	94.6%	96.5%	97.7%	99.2%	98.8%	98.7%	99.0%	98.1%	95.9%	96.0%	88.0%	91.2%	86.0%	81.5%	72.8%	75.1%	69.9%	67.1%	57.6%	54.5%	44.9%	
	BF.7疑い	—																			0.9%	3.2%	4.8%	3.4%	8.0%	7.3%	12.9%	11.8%	11.2%	15.2%	17.6%	14.4%	22.4%
	BQ.1.1疑い	—																						2.5%	2.8%	4.8%	7.7%	5.3%	7.8%	8.0%	10.6%	15.1%	8.4%
	XBB疑い	—																						0%	0%	0%	0.7%	0.2%	0.2%	0.7%	0.2%	0.3%	0%

- ※ 健安研の変異株PCR検査実績(民間検査機関の検体を遡及して、健安研においてBA.2.12.1系統やBA.5系統等のオミクロン株亜系統に対応した変異株PCR検査を実施した件数を含む)。なお、「3.28まで」の検査結果に、デルタ株疑い1件があるため、検査実施数と結果の件数が合致しない。
- ※ 行政検査による検体を対象に、健安研において変異株PCR検査を実施
- ※ BA.2.75疑いは7月12日以降、BA.4.6疑いとBF.7疑いは10月11日以降、BQ.1.1疑いとXBB疑いは10月28日以降、BN.1疑いは11月21日以降に受け付けた検体について、改めて変異株PCR検査を実施

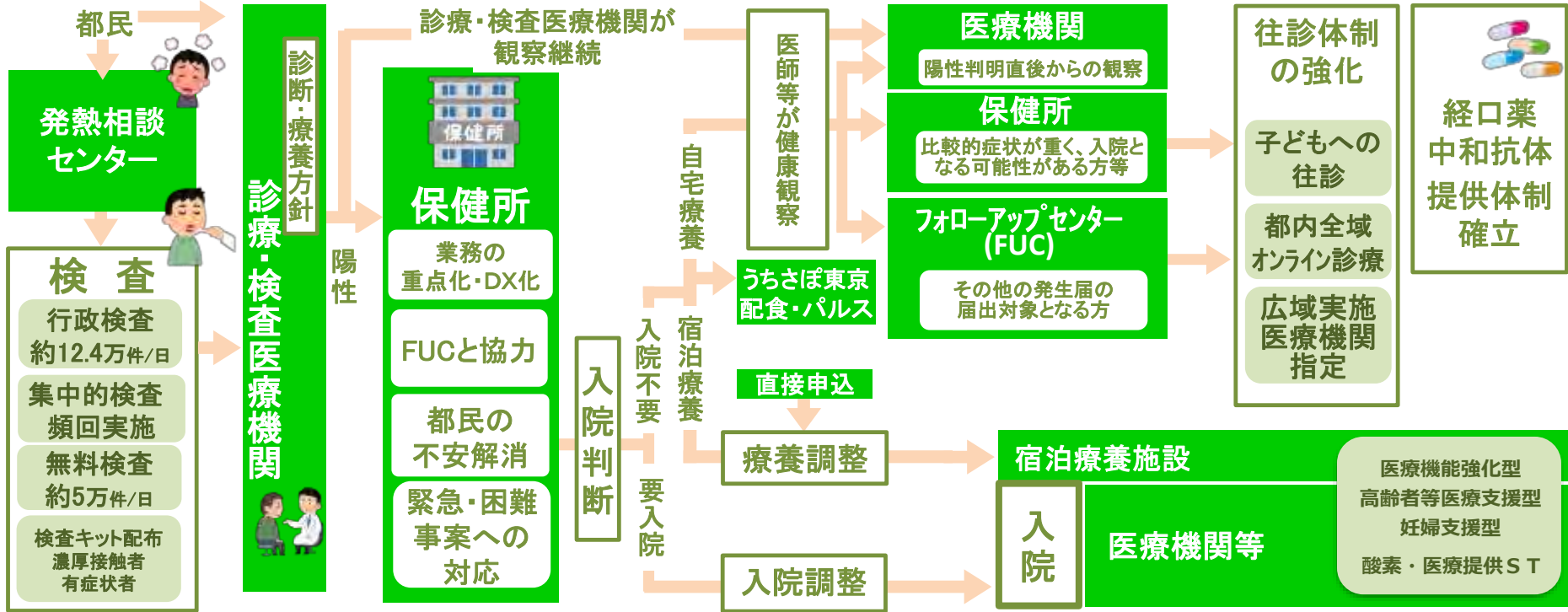
【参考】モニタリング検査(戦略的検査) 累計

検査数	BA.1疑い	BA.2疑い	BA.2.12.1疑い	BA.2.75疑い	BN.1疑い	XBB疑い	BA.4疑い	BA.4.6疑い	BA.5疑い	BF.7疑い	BQ.1.1疑い	判定不能
2,860	0	307	32	48	9	3	11	3	1,025	88	59	1,275

※モニタリング検査(戦略的検査)による検体を対象に、健安研において変異株PCR検査を実施

今冬の感染拡大に向けた保健・医療提供体制の全体像

発生届対象者



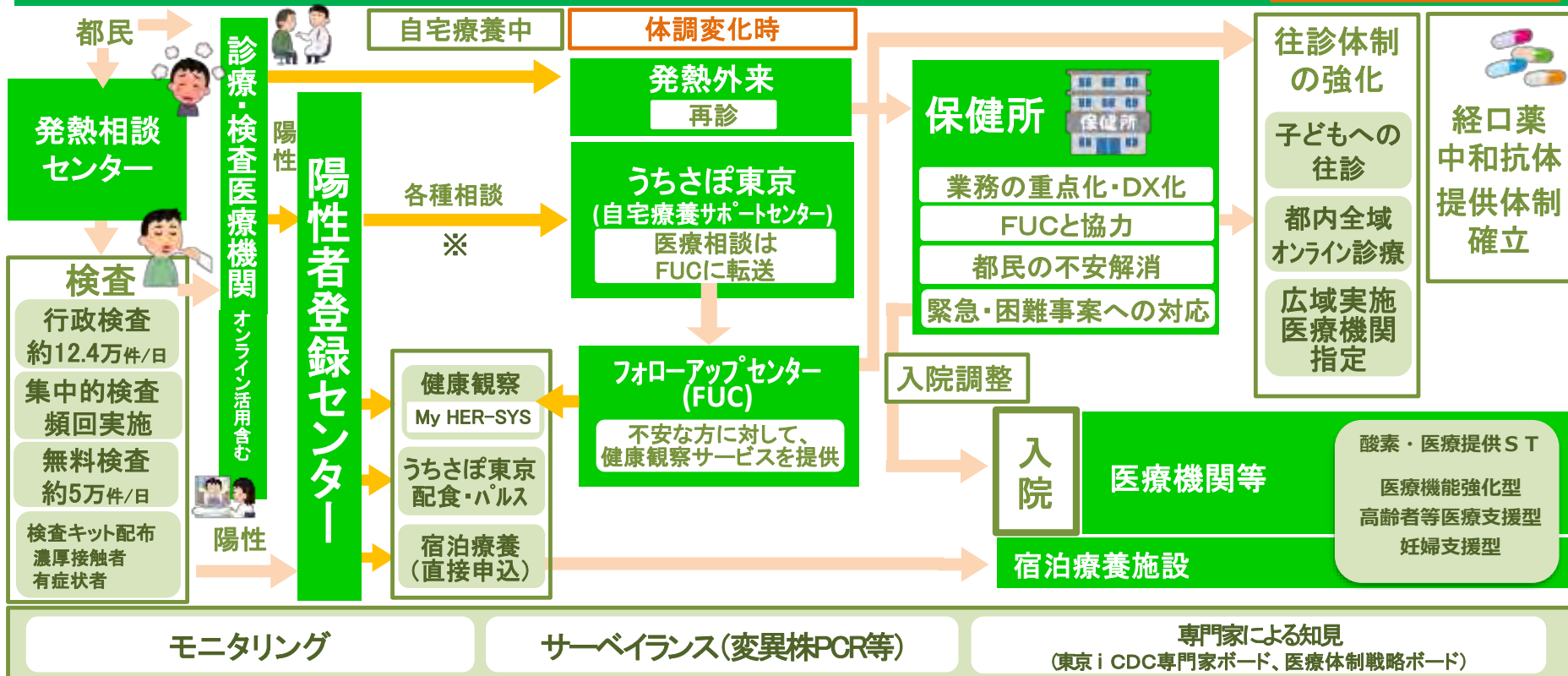
モニタリング

サーベイランス(変異株PCR等)

専門家による知見
(東京 i CDC 専門家ボード、医療体制戦略ボード)

今冬の感染拡大に向けた保健・医療提供体制の全体像

発生届対象外



※陽性者登録センターに登録しない方も、一般相談や体調急変時の医療相談の利用、発熱外来の再診可能

年末年始の診療・検査体制

- ✓ 年末年始において、**診療・検査医療機関**、**都立病院の発熱外来**、**臨時オンライン発熱診療センター**等の診療・検査体制を確保
- ✓ 都が備蓄する**検査キット**を配布し、キット不足が生じないように**発熱外来をサポート**

発熱などの症状が出たら

重症化リスクの高い方*
小学生以下の子供
(* 高齢者、基礎疾患がある方、
妊婦 など)

重症化リスクの低い方
(上記以外の方)

診療・検査医療機関 を受診

都立病院の発熱外来

上記以外の**発熱患者**を診療する**医療機関**



👉ご自身で新型コロナの**抗原検査キット**で検査

陽性の
場合は

陽性者登録センター に登録

特に診察や薬の処方を希望する場合は

臨時オンライン発熱診療センター を受診

