

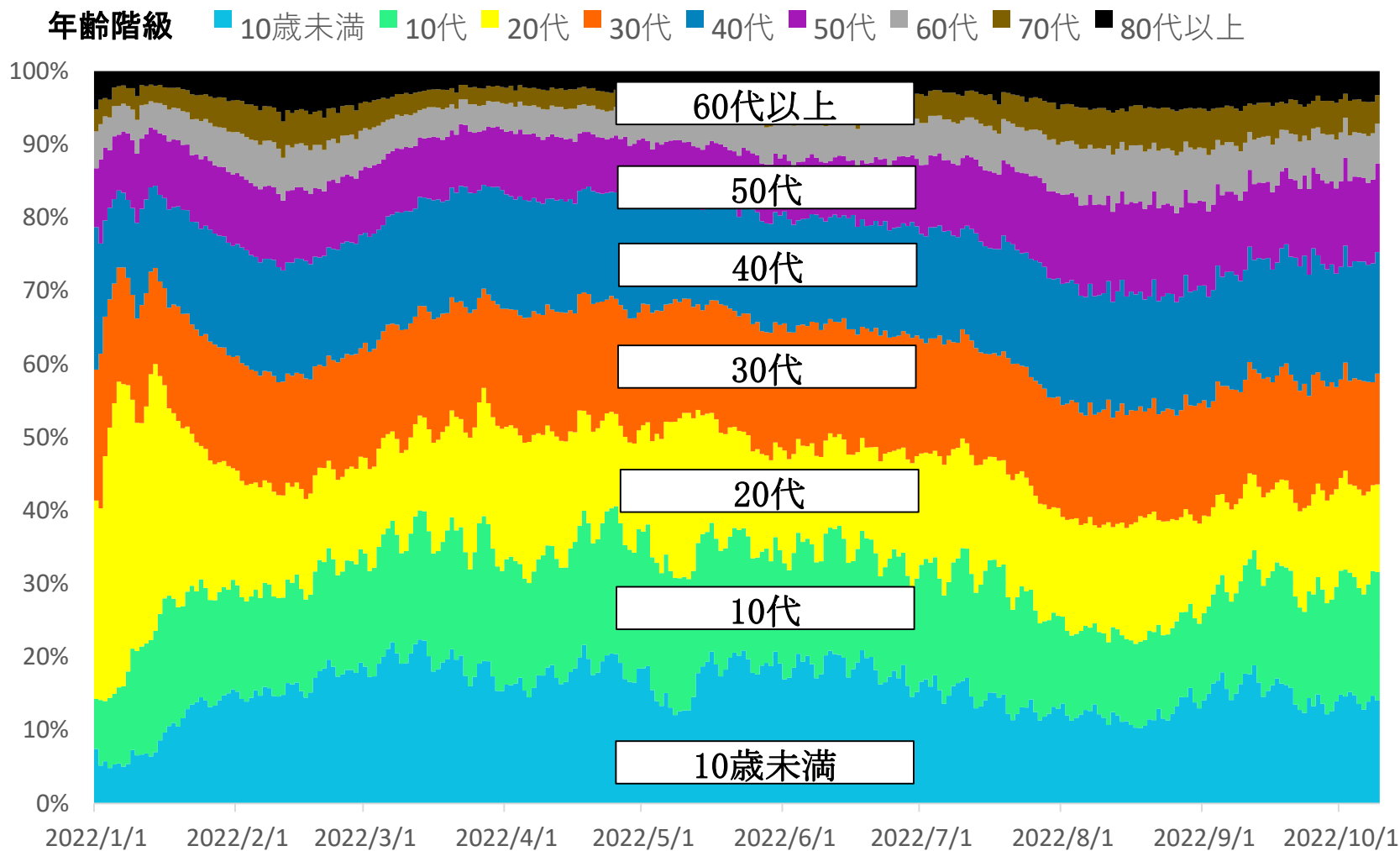
新規陽性者数の推移等 (HER-SYSデータ)

(目次)

- ①年代別新規陽性者の割合・・・・・・・・・・・・・・・・・・・・・・・・・・ 3
- ②都道府県別人口10万人当たり7日間累積新規陽性者数の推移（10歳刻み）・・・ 9
- ③保健所別人口10万人当たり7日間累積新規陽性者数の推移・・・・・・・・・・ 22

年代別新規陽性者の割合（報告日別、HER-SYSデータ）

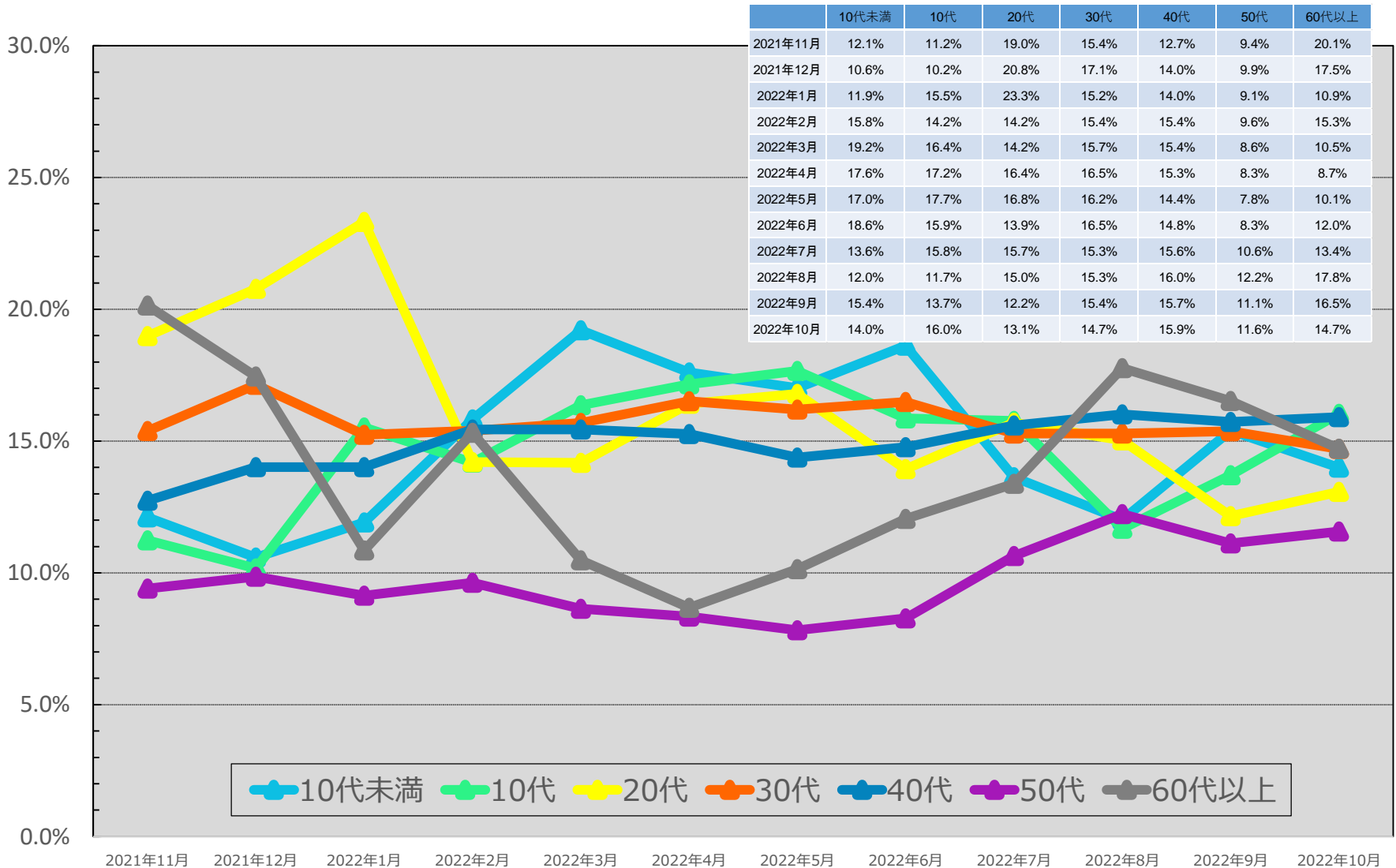
- **新規陽性者に占める各年代の割合**を時系列で整理したもの。（全国）
- 10月の平均値では、10代未満が14%程度、10代が16%程度、20代が13%程度、30代が15%程度、40代が16%程度、50代は12%程度となっており、20代以下で約4割を占めている。



* 10/11 9:00時点の入力データを基に算出。年齢不詳は除いている。

【月次】年代別新規陽性者の割合（報告日別、HER-SYSデータ）

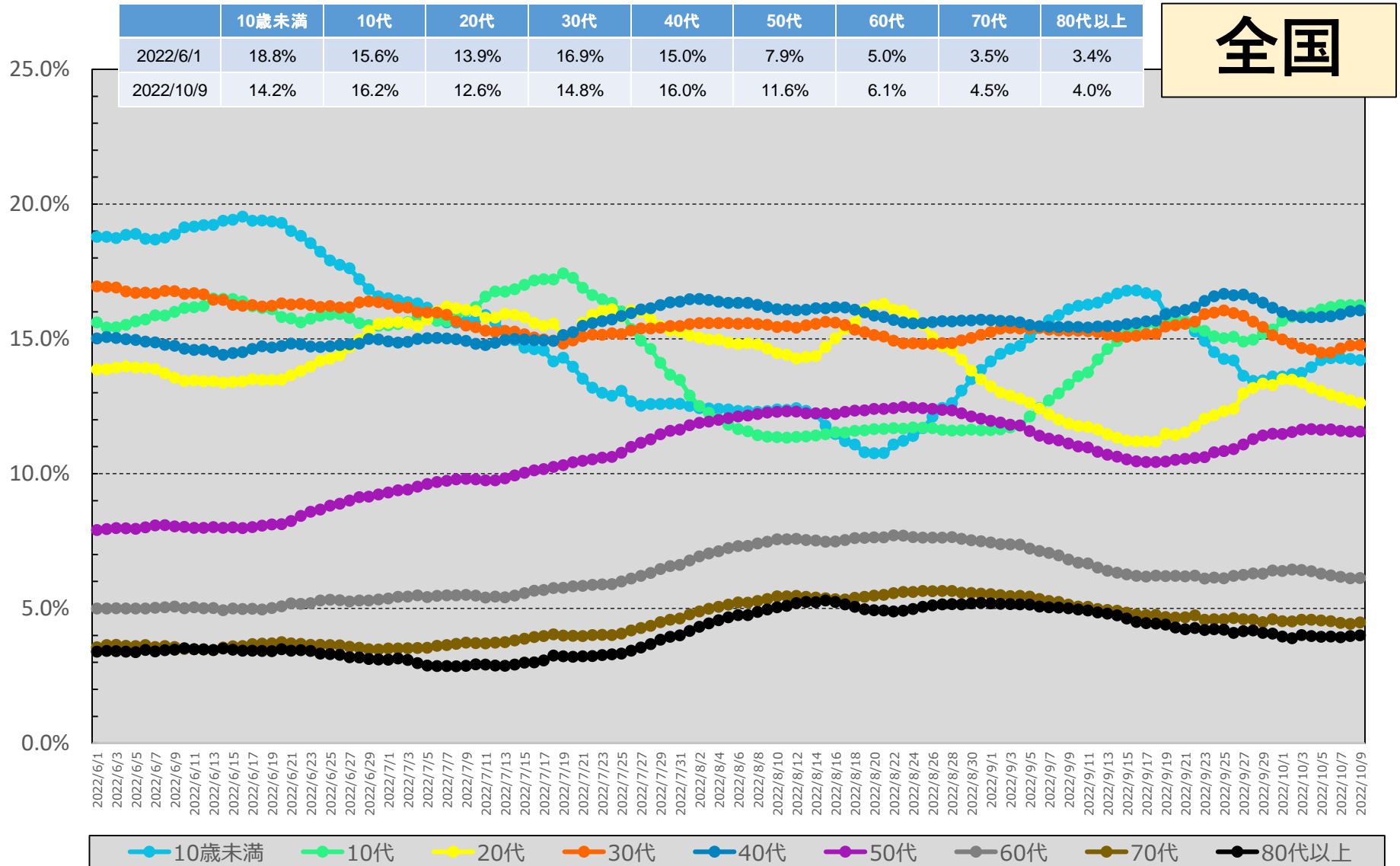
○ **新規陽性者に占める各年代の割合**を時系列で整理したもの。（全国、月次化）



* 10/11 9:00時点の入力データを基に算出。年齢不詳は除いている。 ※10月は10/10までの数字を計上
 * 各月の割合は、7日間移動平均の値を用いて各月の陽性者数を累積化した上で、各年代別の割合を算出している。

【日次】年代別新規陽性者の割合（報告日別、HER-SYSデータ）

○ **新規陽性者に占める各年代の割合**を時系列で整理したもの。（全国、日次化）

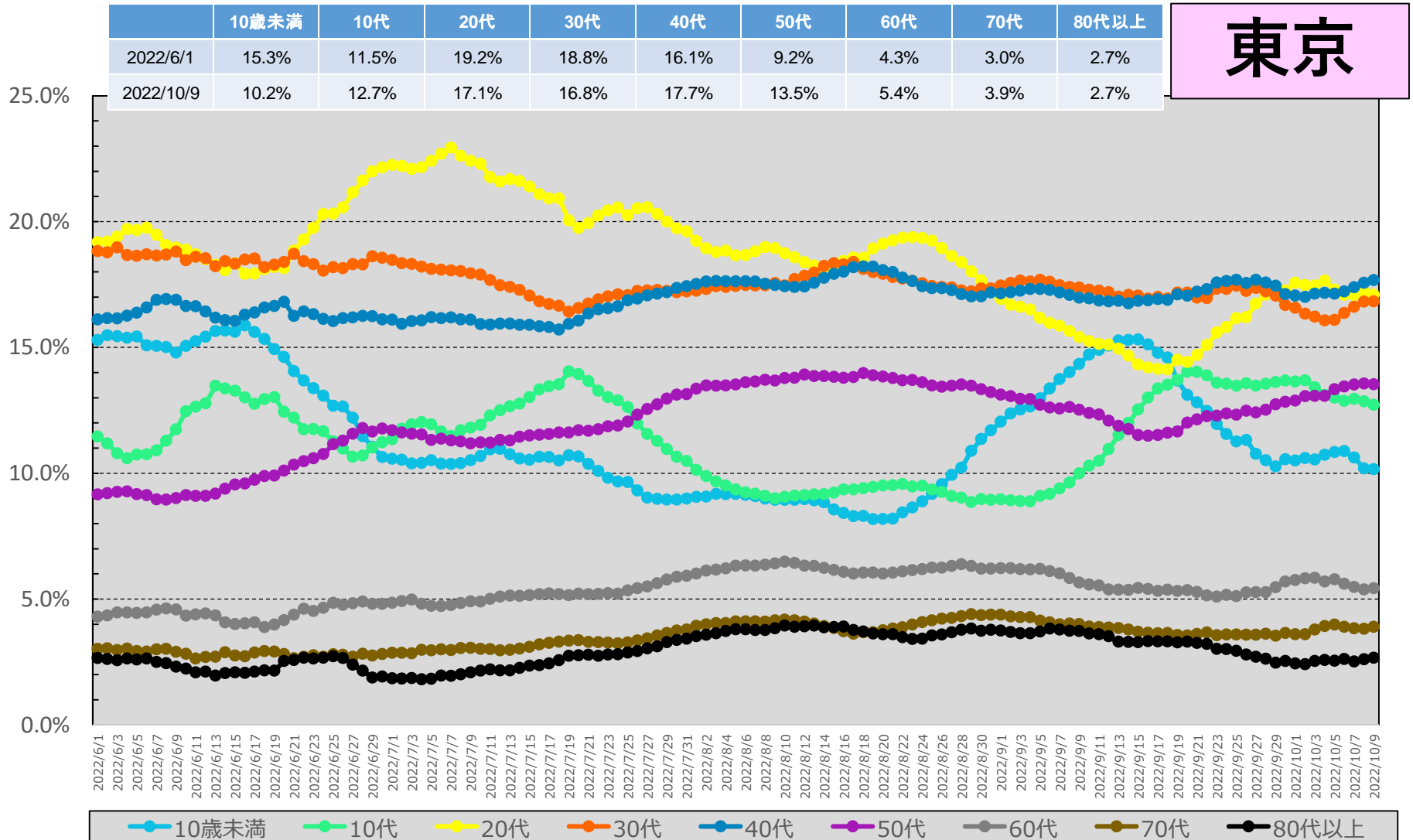


* 10/11 9:00時点の入力データを基に算出。年齢不詳は除いている。

* 各月の割合は、7日間移動平均の値を用いて各月の陽性者数を累積化した上で、各年代別の割合を算出している。

【日次】年代別新規陽性者の割合（報告日別、HER-SYSデータ）

○ **新規陽性者に占める各年代の割合**を時系列で整理したもの。（東京、日次化）



* 10/11 9:00時点の入力データを基に算出。年齢不詳は除いている。

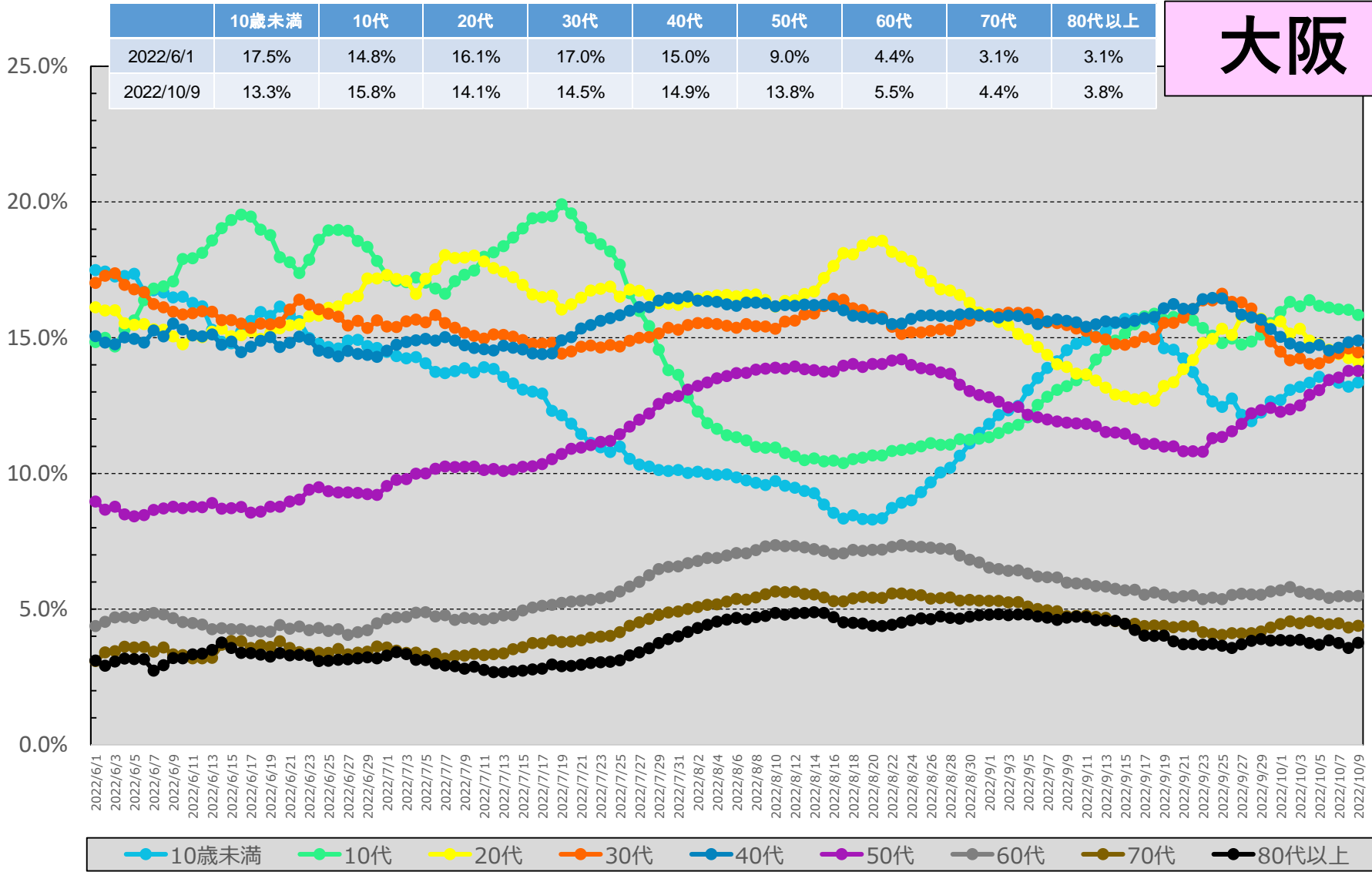
* 各月の割合は、7日間移動平均の値を用いて各月の陽性者数を累積化した上で、各年代別の割合を算出している。

【日次】年代別新規陽性者の割合（報告日別、HER-SYSデータ）

○ **新規陽性者に占める各年代の割合**を時系列で整理したもの。（大阪、日次化）

大阪

	10歳未満	10代	20代	30代	40代	50代	60代	70代	80代以上
2022/6/1	17.5%	14.8%	16.1%	17.0%	15.0%	9.0%	4.4%	3.1%	3.1%
2022/10/9	13.3%	15.8%	14.1%	14.5%	14.9%	13.8%	5.5%	4.4%	3.8%

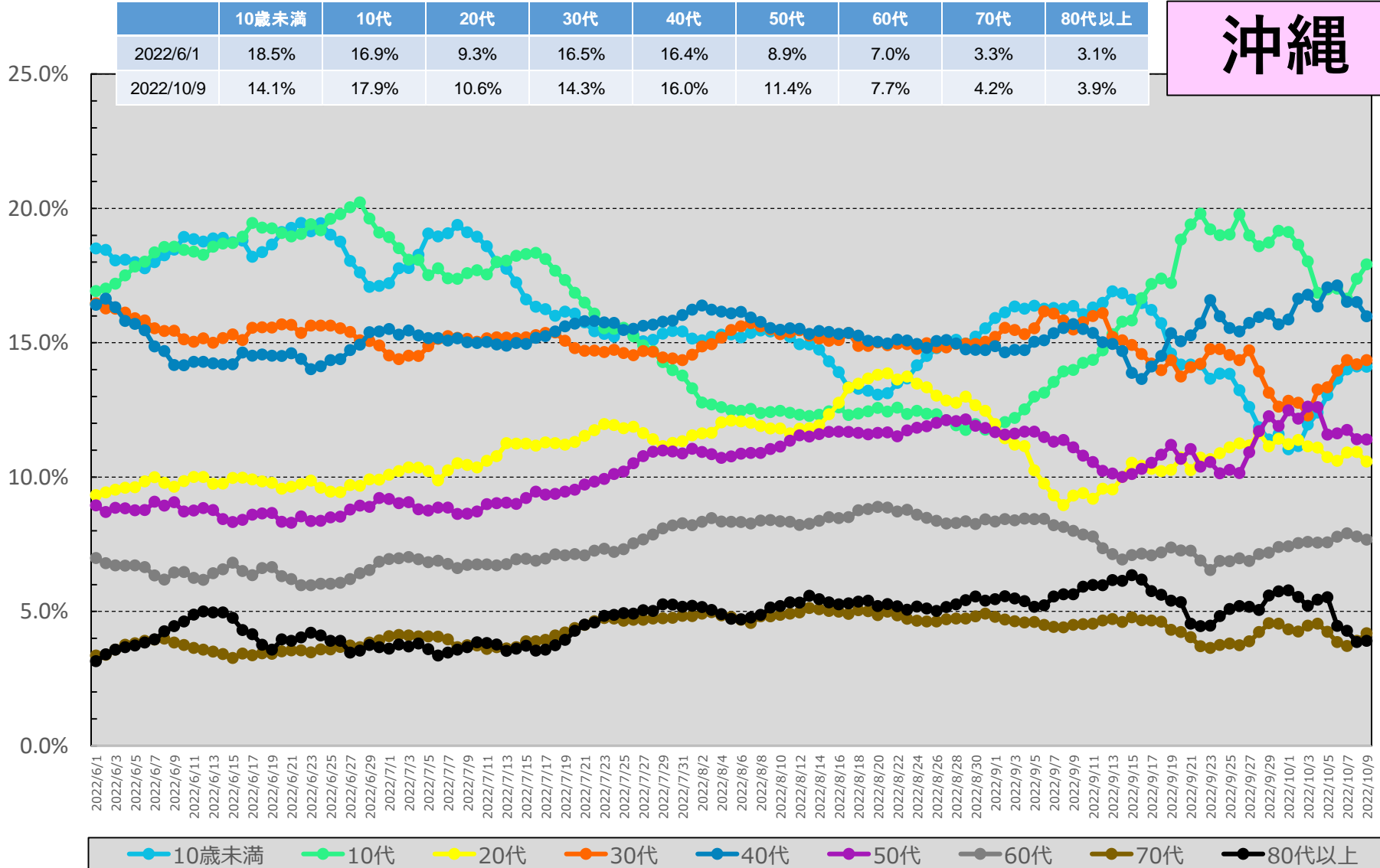


* 10/11 9:00時点の入力データを基に算出。年齢不詳は除いている。
 * 各月の割合は、7日間移動平均の値を用いて各月の陽性者数を累積化した上で、各年代別の割合を算出している。

【日次】年代別新規陽性者の割合（報告日別、HER-SYSデータ）

○ **新規陽性者に占める各年代の割合**を時系列で整理したもの。（沖縄、日次化）

沖縄



* 10/11 9:00時点の入力データを基に算出。年齢不詳は除いている。

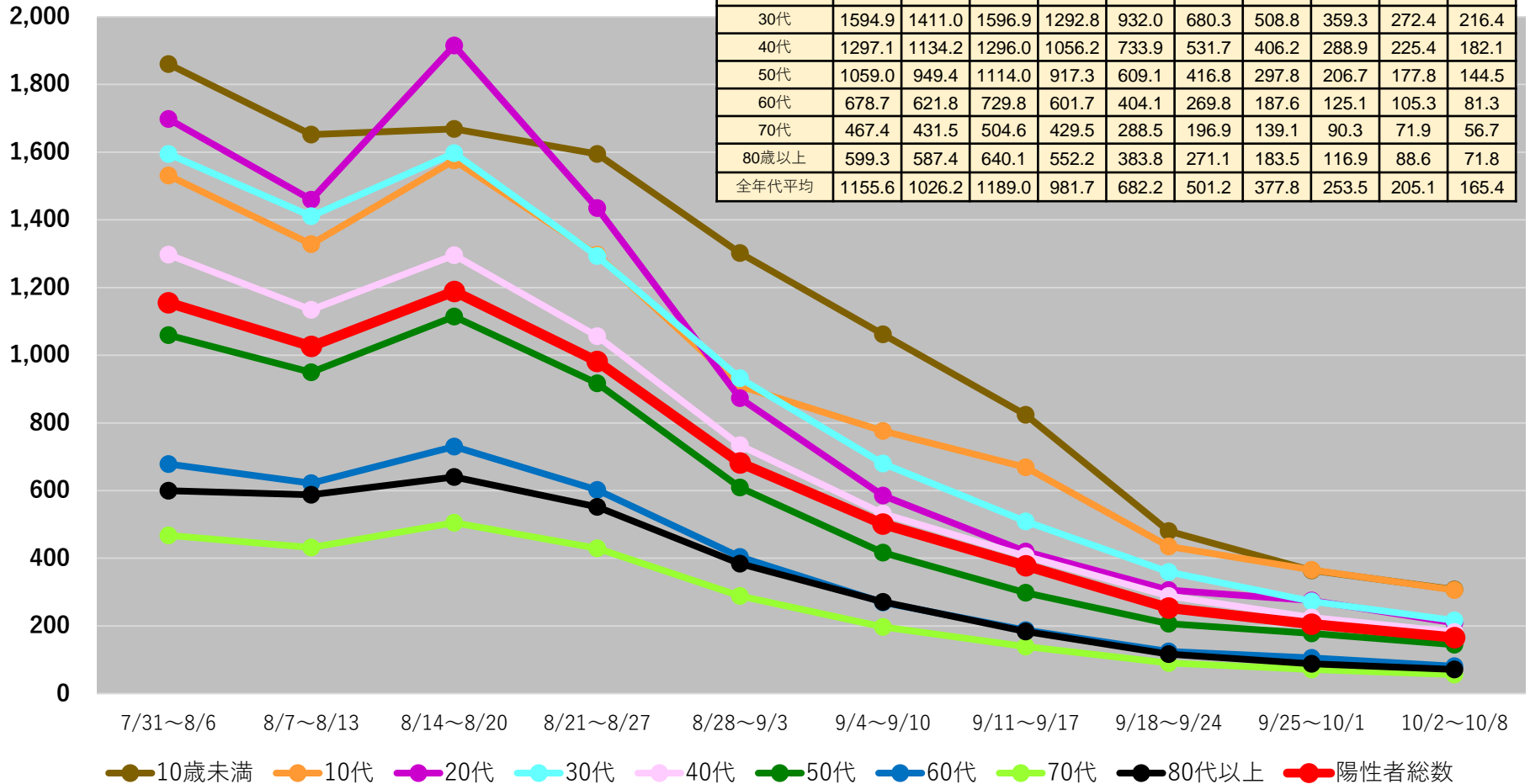
* 各月の割合は、7日間移動平均の値を用いて各月の陽性者数を累積化した上で、各年代別の割合を算出している。

都道府県別人口10万当たり7日間累積新規陽性者数の推移 (年代別、HER-SYSデータ)

○ **年代別の人口10万人当たり7日間累積新規陽性者数**を時系列で整理したもの。(10歳刻み)

全国

	7/31~ 8/6	8/7~ 8/13	8/14~ 8/20	8/21~ 8/27	8/28~ 9/3	9/4~ 9/10	9/11~ 9/17	9/18~ 9/24	9/25~ 10/1	10/2~ 10/8
10歳未満	1860.4	1652.2	1668.8	1594.5	1302.3	1062.0	823.5	480.2	364.3	307.7
10代	1530.8	1328.4	1575.9	1297.6	908.6	776.1	668.9	435.3	365.7	305.7
20代	1698.0	1459.3	1915.1	1434.7	873.2	585.3	419.7	306.1	274.9	208.9
30代	1594.9	1411.0	1596.9	1292.8	932.0	680.3	508.8	359.3	272.4	216.4
40代	1297.1	1134.2	1296.0	1056.2	733.9	531.7	406.2	288.9	225.4	182.1
50代	1059.0	949.4	1114.0	917.3	609.1	416.8	297.8	206.7	177.8	144.5
60代	678.7	621.8	729.8	601.7	404.1	269.8	187.6	125.1	105.3	81.3
70代	467.4	431.5	504.6	429.5	288.5	196.9	139.1	90.3	71.9	56.7
80歳以上	599.3	587.4	640.1	552.2	383.8	271.1	183.5	116.9	88.6	71.8
全年代平均	1155.6	1026.2	1189.0	981.7	682.2	501.2	377.8	253.5	205.1	165.4



(注1) 当該期間(週)中の新規陽性者数の合計を、各年齢階層に属する人口で除した上で、人口10万人対比で相対化している。

(注2) 計算に用いた人口は、令和2年国勢調査(令和2年10月1日現在)

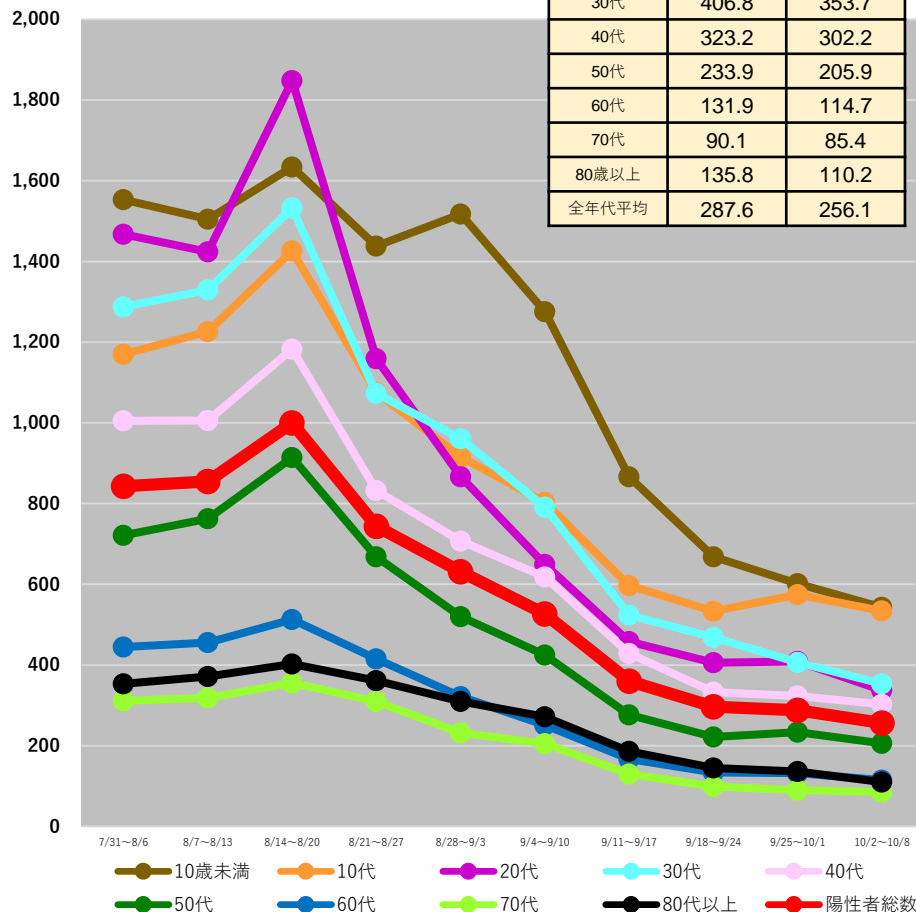
* 10/11 9:00時点の入力データを基に算出 * 9/26以降のデータは日次報告数をもとに算出

都道府県別人口10万人当たり7日間累積新規陽性者数の推移 (年代別、HER-SYSデータ)

○ **年代別の人口10万人当たり7日間累積新規陽性者数**を時系列で整理したもの。(10歳刻み)

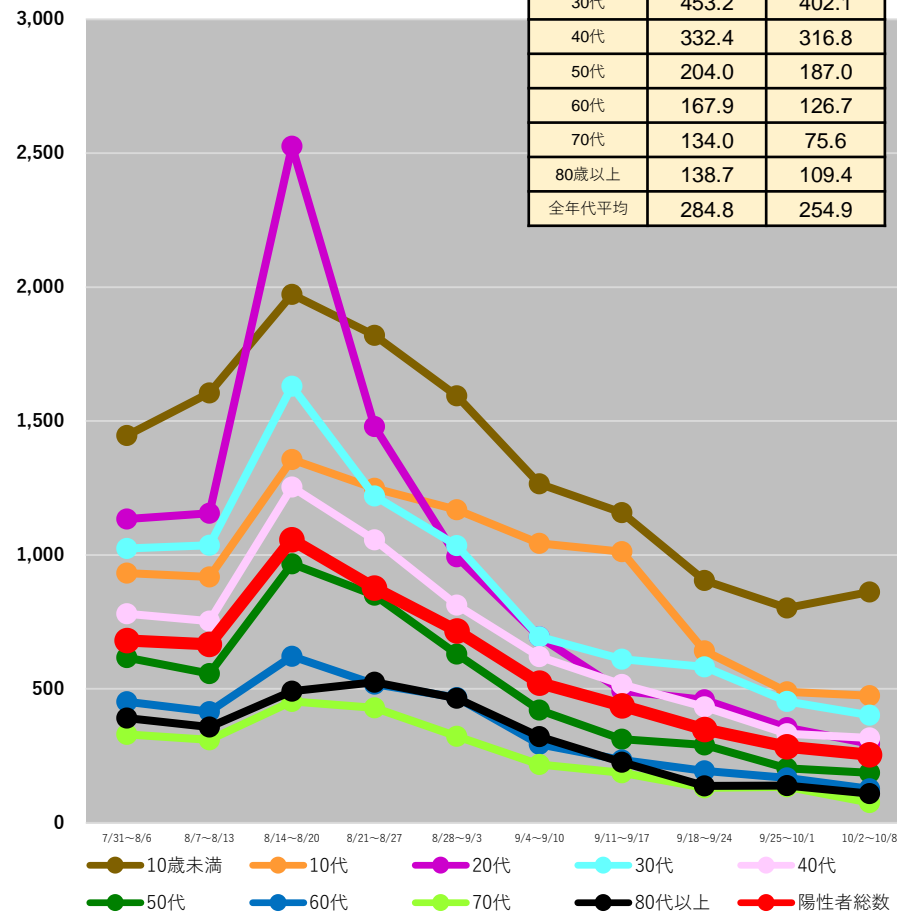
北海道

	9/25～ 10/1	10/2～ 10/8
10歳未満	601.7	543.2
10代	574.9	534.4
20代	409.1	337.1
30代	406.8	353.7
40代	323.2	302.2
50代	233.9	205.9
60代	131.9	114.7
70代	90.1	85.4
80歳以上	135.8	110.2
全年代平均	287.6	256.1



秋田県

	9/25～ 10/1	10/2～ 10/8
10歳未満	802.5	862.4
10代	489.0	475.3
20代	355.3	295.3
30代	453.2	402.1
40代	332.4	316.8
50代	204.0	187.0
60代	167.9	126.7
70代	134.0	75.6
80歳以上	138.7	109.4
全年代平均	284.8	254.9



(注1) 当該期間(週)中の新規陽性者数の合計を、各年齢階層に属する人口で除した上で、人口10万人対比で相対化している。

(注2) 計算に用いた人口は、令和2年国勢調査(令和2年10月1日現在)

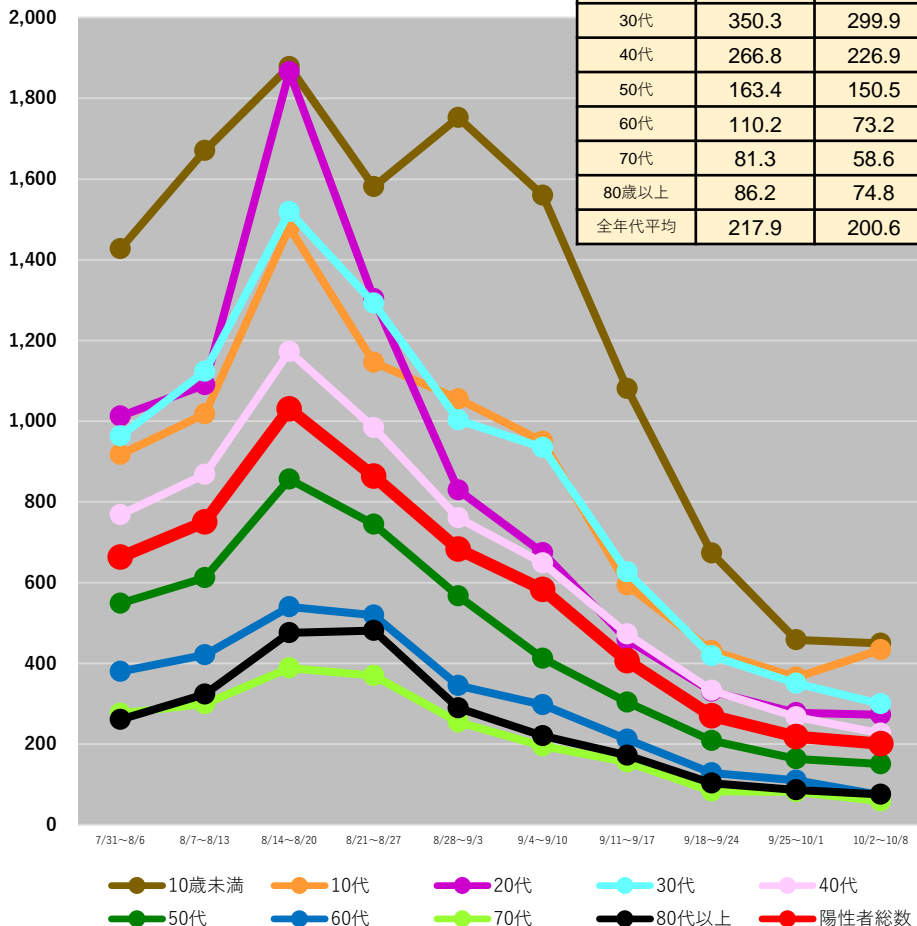
* 10/11 9:00時点の入力データを基に算出 * 9/26以降のデータは日次報告数をもとに算出

都道府県別人口10万人当たり7日間累積新規陽性者数の推移 (年代別、HER-SYSデータ)

○ **年代別の人口10万人当たり7日間累積新規陽性者数**を時系列で整理したもの。(10歳刻み)

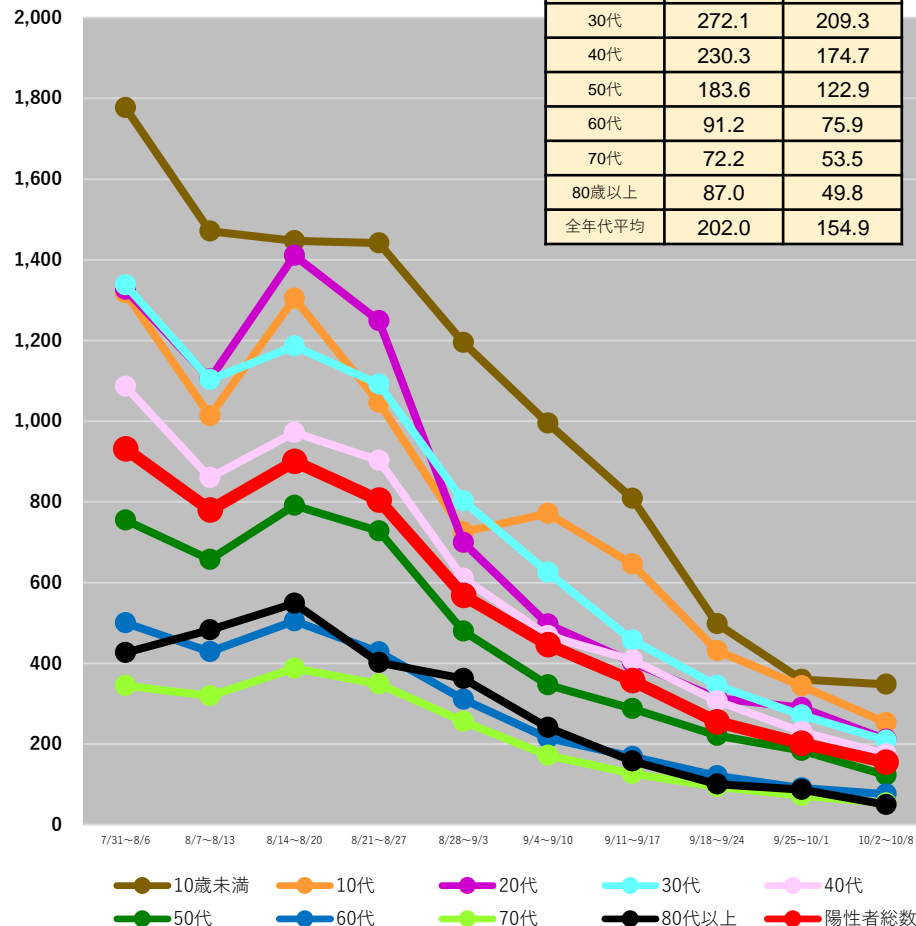
福島県

	9/25~ 10/1	10/2~ 10/8
10歳未満	458.5	449.3
10代	365.3	433.4
20代	277.4	272.3
30代	350.3	299.9
40代	266.8	226.9
50代	163.4	150.5
60代	110.2	73.2
70代	81.3	58.6
80歳以上	86.2	74.8
全年代平均	217.9	200.6



栃木県

	9/25~ 10/1	10/2~ 10/8
10歳未満	359.6	347.8
10代	344.3	253.0
20代	290.0	211.6
30代	272.1	209.3
40代	230.3	174.7
50代	183.6	122.9
60代	91.2	75.9
70代	72.2	53.5
80歳以上	87.0	49.8
全年代平均	202.0	154.9



(注1) 当該期間(週)中の新規陽性者数の合計を、各年齢階層に属する人口で除した上で、人口10万人対比で相対化している。

(注2) 計算に用いた人口は、令和2年国勢調査(令和2年10月1日現在)

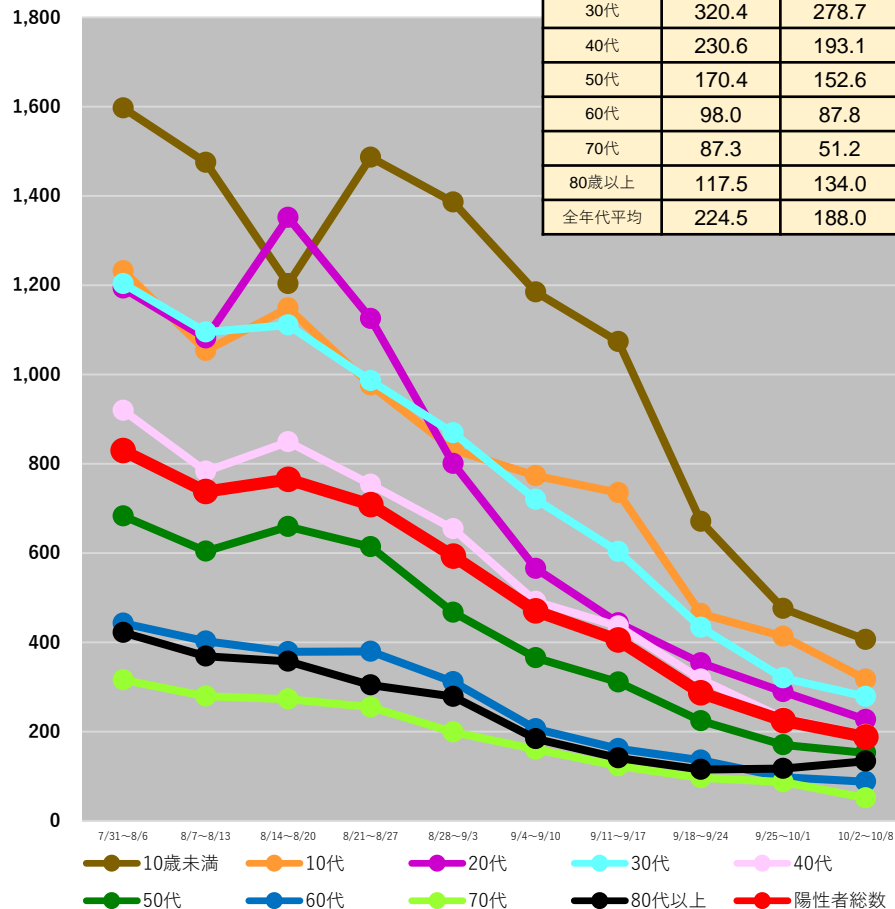
*10/11 9:00時点の入力データを基に算出 *9/26以降のデータは日次報告数をもとに算出

都道府県別人口10万人当たり7日間累積新規陽性者数の推移 (年代別、HER-SYSデータ)

○ 年代別の人口10万人当たり7日間累積新規陽性者数を時系列で整理したもの。(10歳刻み)

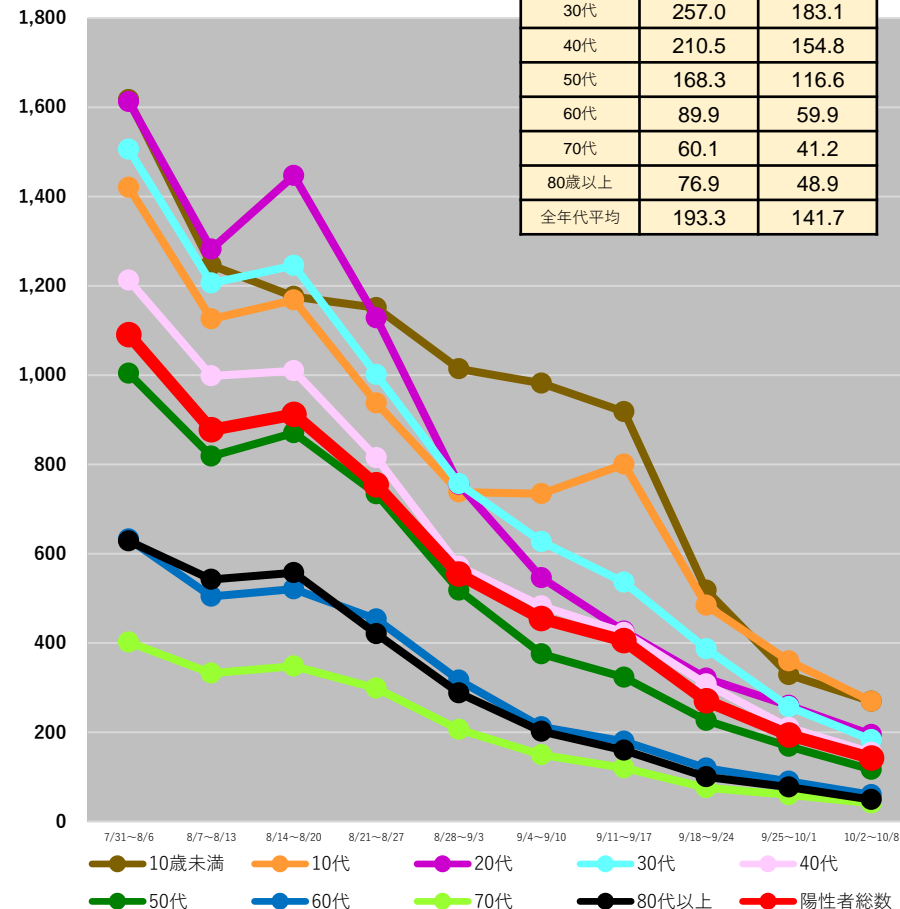
群馬県

	9/25~ 10/1	10/2~ 10/8
10歳未満	475.6	406.3
10代	413.4	317.0
20代	289.3	227.2
30代	320.4	278.7
40代	230.6	193.1
50代	170.4	152.6
60代	98.0	87.8
70代	87.3	51.2
80歳以上	117.5	134.0
全年代平均	224.5	188.0



埼玉県

	9/25~ 10/1	10/2~ 10/8
10歳未満	328.8	269.0
10代	359.5	269.4
20代	259.6	194.7
30代	257.0	183.1
40代	210.5	154.8
50代	168.3	116.6
60代	89.9	59.9
70代	60.1	41.2
80歳以上	76.9	48.9
全年代平均	193.3	141.7



(注1) 当該期間(週)中の新規陽性者数の合計を、各年齢階層に属する人口で除した上で、人口10万人対比で相対化している。

(注2) 計算に用いた人口は、令和2年国勢調査(令和2年10月1日現在)

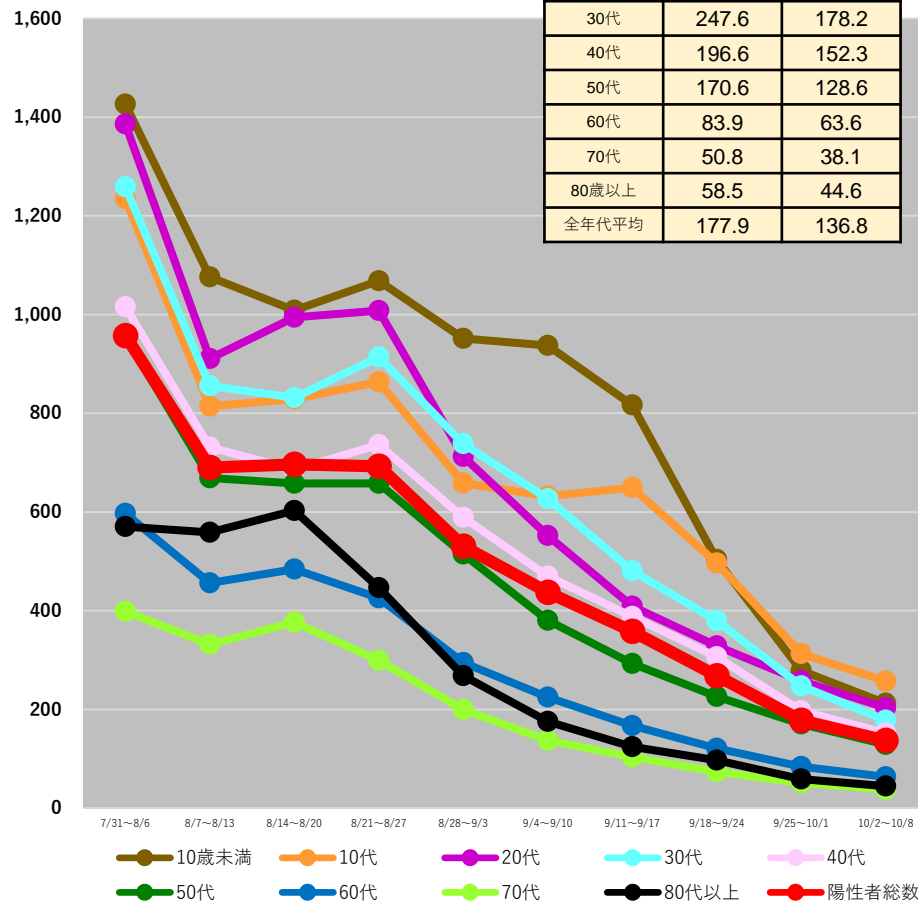
*10/11 9:00時点の入力データを基に算出 *9/26以降のデータは日次報告数をもとに算出

都道府県別人口10万人当たり7日間累積新規陽性者数の推移 (年代別、HER-SYSデータ)

○ 年代別の人口10万人当たり7日間累積新規陽性者数を時系列で整理したもの。(10歳刻み)

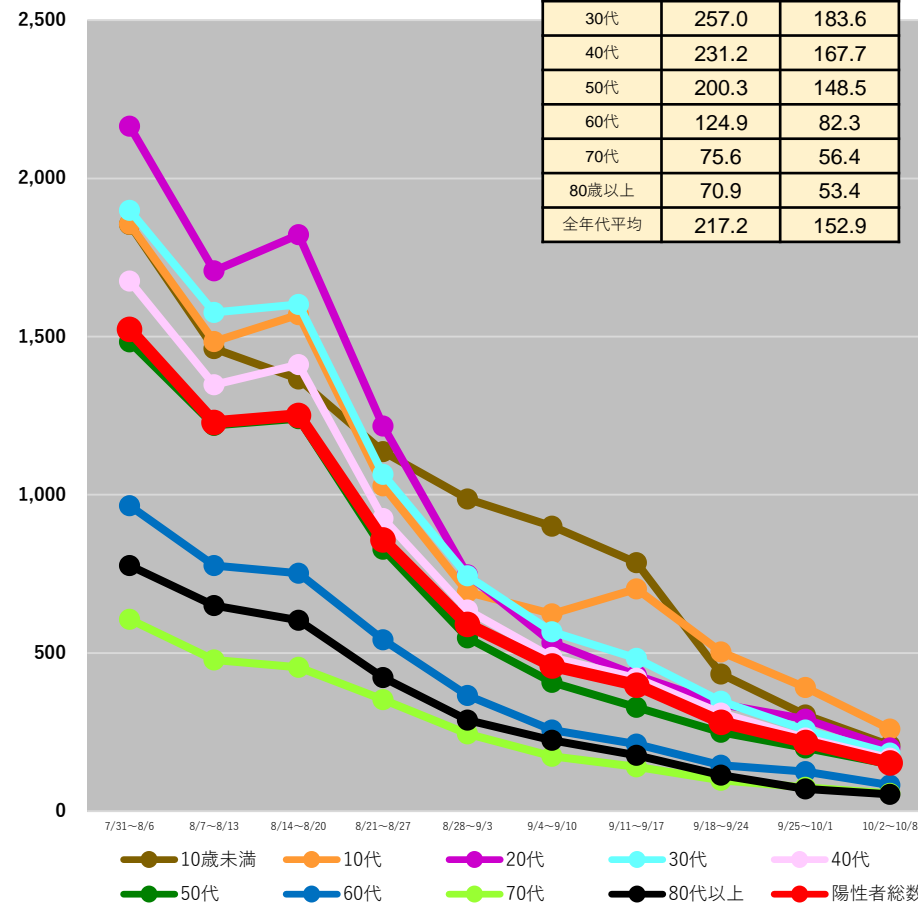
千葉県

	9/25~ 10/1	10/2~ 10/8
10歳未満	278.6	212.6
10代	313.0	257.3
20代	257.8	203.2
30代	247.6	178.2
40代	196.6	152.3
50代	170.6	128.6
60代	83.9	63.6
70代	50.8	38.1
80歳以上	58.5	44.6
全年代平均	177.9	136.8



東京都

	9/25~ 10/1	10/2~ 10/8
10歳未満	304.1	207.6
10代	390.7	259.2
20代	290.5	200.4
30代	257.0	183.6
40代	231.2	167.7
50代	200.3	148.5
60代	124.9	82.3
70代	75.6	56.4
80歳以上	70.9	53.4
全年代平均	217.2	152.9



(注1) 当該期間(週)中の新規陽性者数の合計を、各年齢階層に属する人口で除した上で、人口10万人対比で相対化している。

(注2) 計算に用いた人口は、令和2年国勢調査(令和2年10月1日現在)

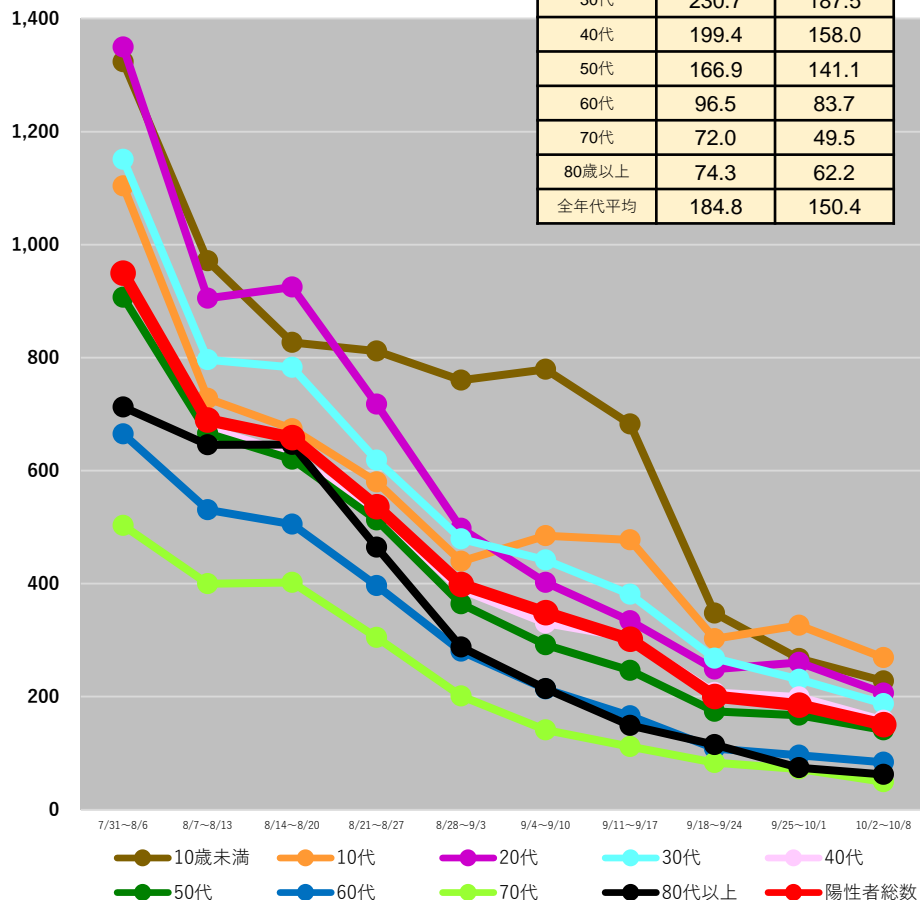
*10/11 9:00時点の入力データを基に算出 *9/26以降のデータは日次報告数をもとに算出

都道府県別人口10万人当たり7日間累積新規陽性者数の推移 (年代別、HER-SYSデータ)

○ 年代別の人口10万人当たり7日間累積新規陽性者数を時系列で整理したもの。(10歳刻み)

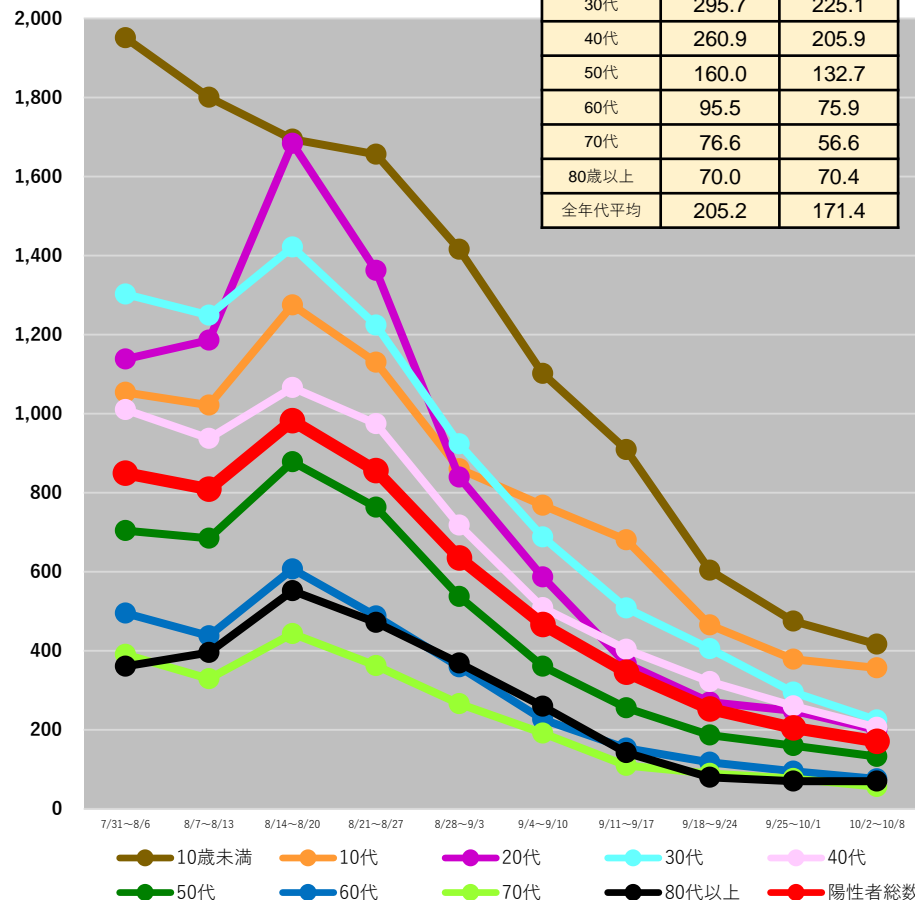
神奈川県

	9/25～ 10/1	10/2～ 10/8
10歳未満	267.5	227.7
10代	326.3	269.0
20代	260.7	205.9
30代	230.7	187.5
40代	199.4	158.0
50代	166.9	141.1
60代	96.5	83.7
70代	72.0	49.5
80歳以上	74.3	62.2
全年代平均	184.8	150.4



新潟県

	9/25～ 10/1	10/2～ 10/8
10歳未満	474.8	417.2
10代	379.1	356.9
20代	248.6	199.6
30代	295.7	225.1
40代	260.9	205.9
50代	160.0	132.7
60代	95.5	75.9
70代	76.6	56.6
80歳以上	70.0	70.4
全年代平均	205.2	171.4



(注1) 当該期間(週)中の新規陽性者数の合計を、各年齢階層に属する人口で除した上で、人口10万人対比で相対化している。

(注2) 計算に用いた人口は、令和2年国勢調査(令和2年10月1日現在)

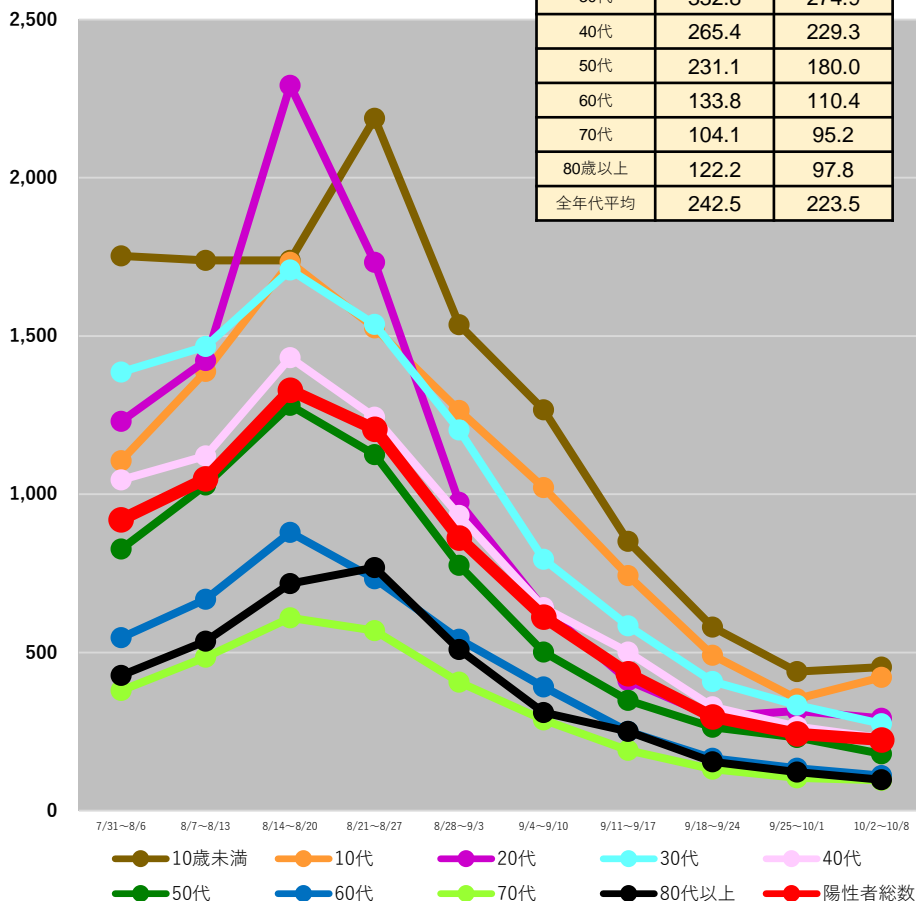
*10/11 9:00時点の入力データを基に算出 *9/26以降のデータは日次報告数をもとに算出

都道府県別人口10万人当たり7日間累積新規陽性者数の推移 (年代別、HER-SYSデータ)

○ **年代別の人口10万人当たり7日間累積新規陽性者数**を時系列で整理したもの。(10歳刻み)

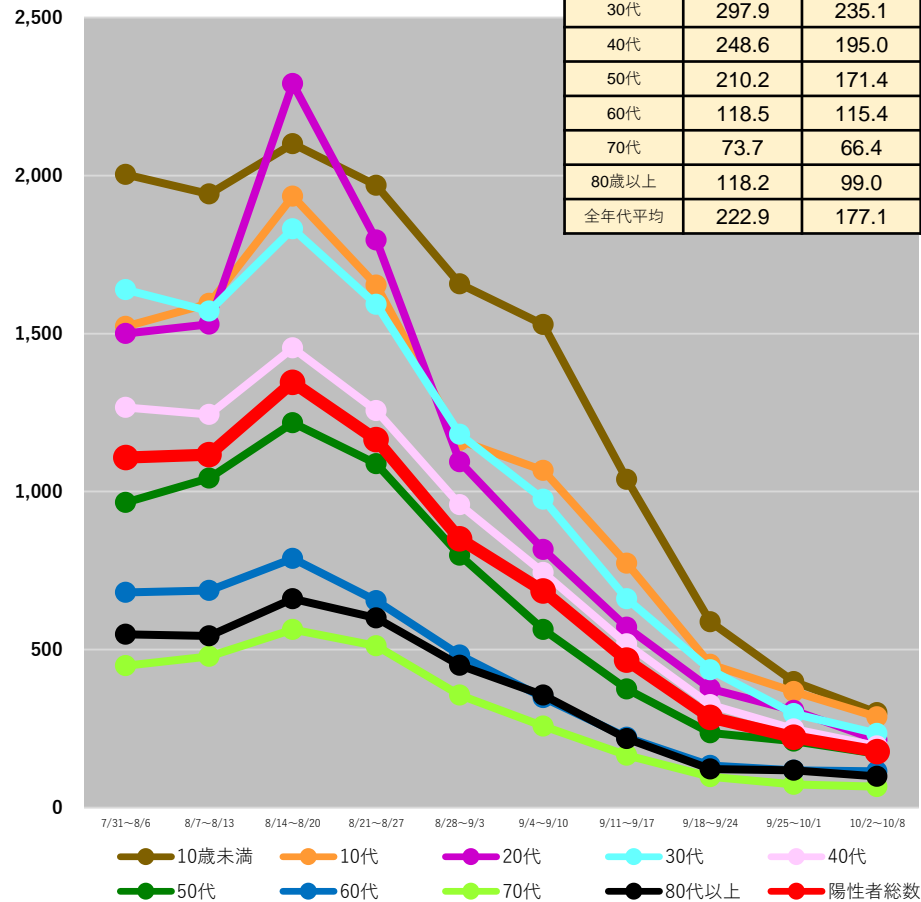
石川県

	9/25～ 10/1	10/2～ 10/8
10歳未満	439.7	453.4
10代	353.7	421.0
20代	314.6	292.3
30代	332.8	274.9
40代	265.4	229.3
50代	231.1	180.0
60代	133.8	110.4
70代	104.1	95.2
80歳以上	122.2	97.8
全年代平均	242.5	223.5



岐阜県

	9/25～ 10/1	10/2～ 10/8
10歳未満	398.9	301.0
10代	366.9	286.9
20代	307.2	214.6
30代	297.9	235.1
40代	248.6	195.0
50代	210.2	171.4
60代	118.5	115.4
70代	73.7	66.4
80歳以上	118.2	99.0
全年代平均	222.9	177.1



(注1) 当該期間(週)中の新規陽性者数の合計を、各年齢階層に属する人口で除した上で、人口10万人対比で相対化している。

(注2) 計算に用いた人口は、令和2年国勢調査(令和2年10月1日現在)

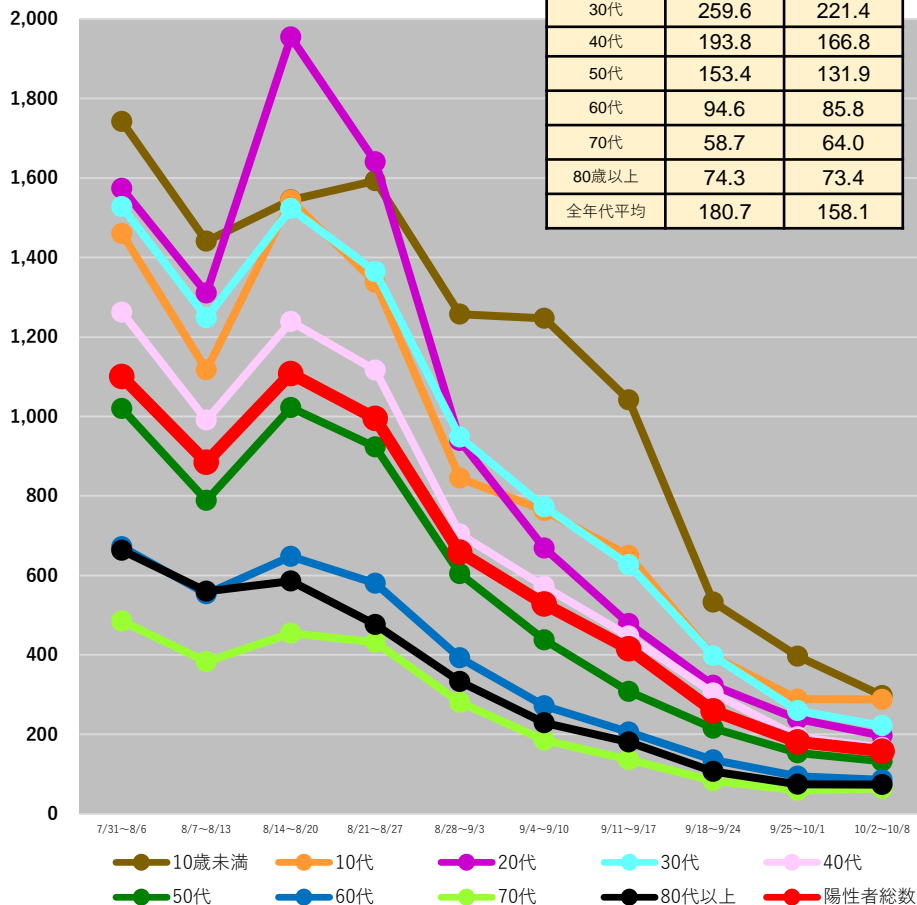
*10/11 9:00時点の入力データを基に算出 *9/26以降のデータは日次報告数をもとに算出

都道府県別人口10万人当たり7日間累積新規陽性者数の推移 (年代別、HER-SYSデータ)

○ 年代別の人口10万人当たり7日間累積新規陽性者数を時系列で整理したもの。(10歳刻み)

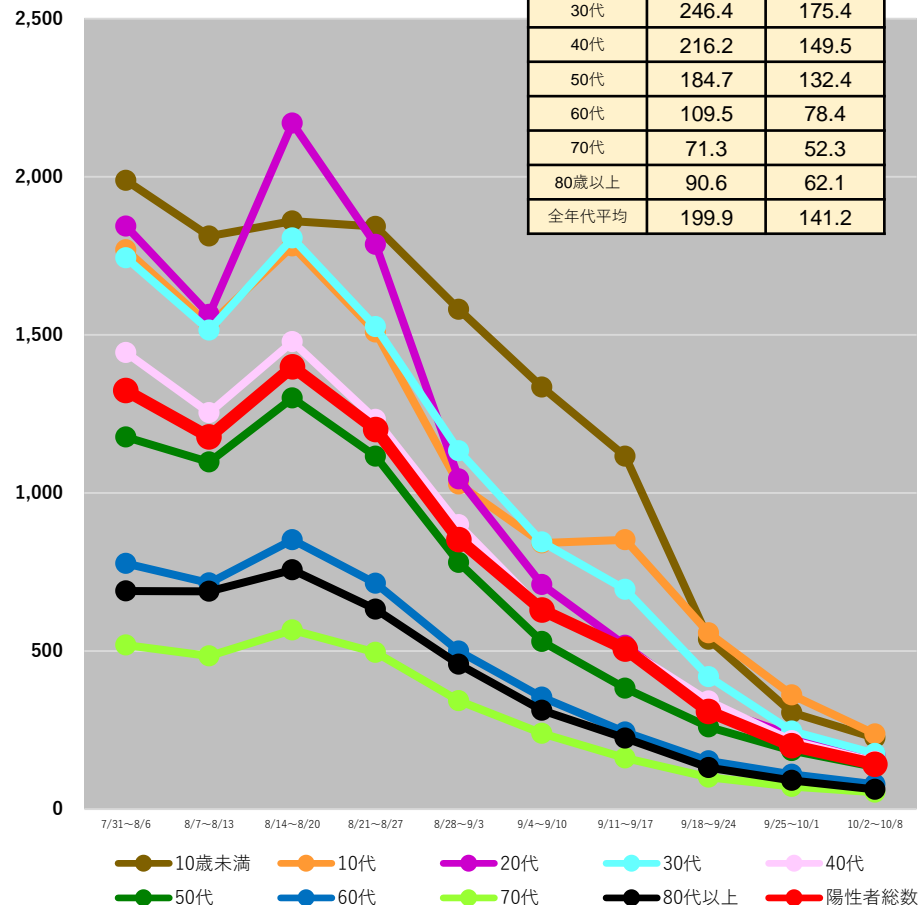
静岡県

	9/25~ 10/1	10/2~ 10/8
10歳未満	396.5	297.7
10代	288.5	287.9
20代	238.6	196.8
30代	259.6	221.4
40代	193.8	166.8
50代	153.4	131.9
60代	94.6	85.8
70代	58.7	64.0
80歳以上	74.3	73.4
全年代平均	180.7	158.1



愛知県

	9/25~ 10/1	10/2~ 10/8
10歳未満	304.8	224.8
10代	360.5	236.5
20代	233.9	172.1
30代	246.4	175.4
40代	216.2	149.5
50代	184.7	132.4
60代	109.5	78.4
70代	71.3	52.3
80歳以上	90.6	62.1
全年代平均	199.9	141.2



(注1) 当該期間(週)中の新規陽性者数の合計を、各年齢階層に属する人口で除した上で、人口10万人対比で相対化している。

(注2) 計算に用いた人口は、令和2年国勢調査(令和2年10月1日現在)

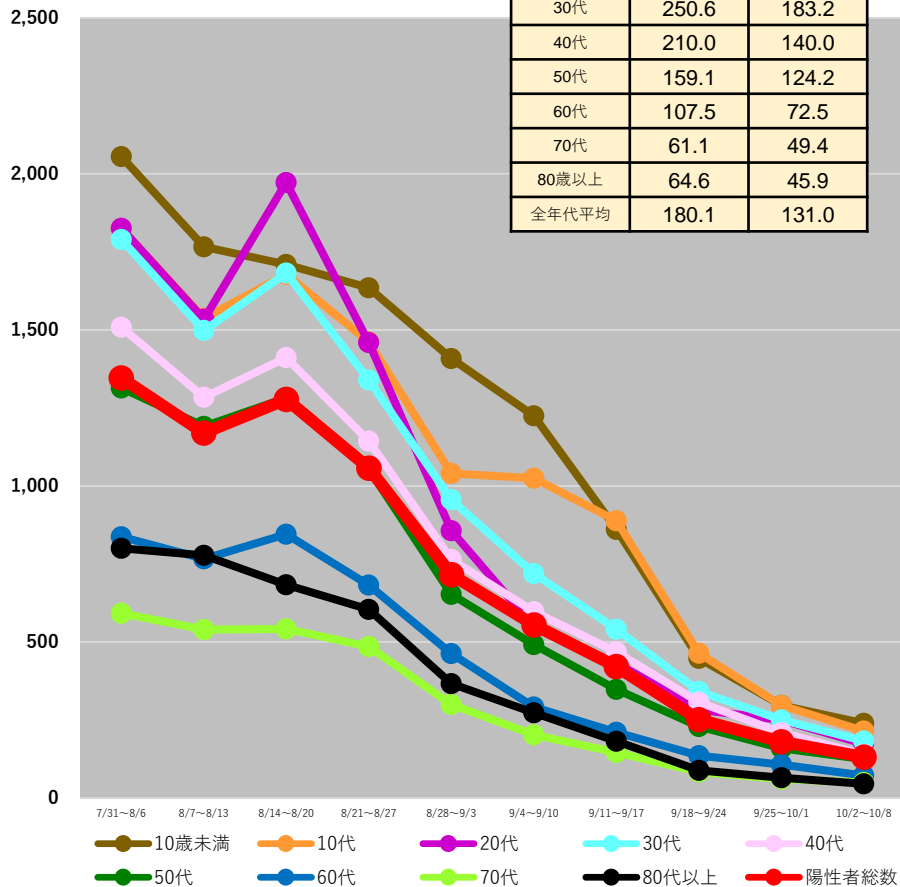
* 10/11 9:00時点の入力データを基に算出 * 9/26以降のデータは日次報告数をもとに算出

都道府県別人口10万人当たり7日間累積新規陽性者数の推移 (年代別、HER-SYSデータ)

○ 年代別の人口10万人当たり7日間累積新規陽性者数を時系列で整理したもの。(10歳刻み)

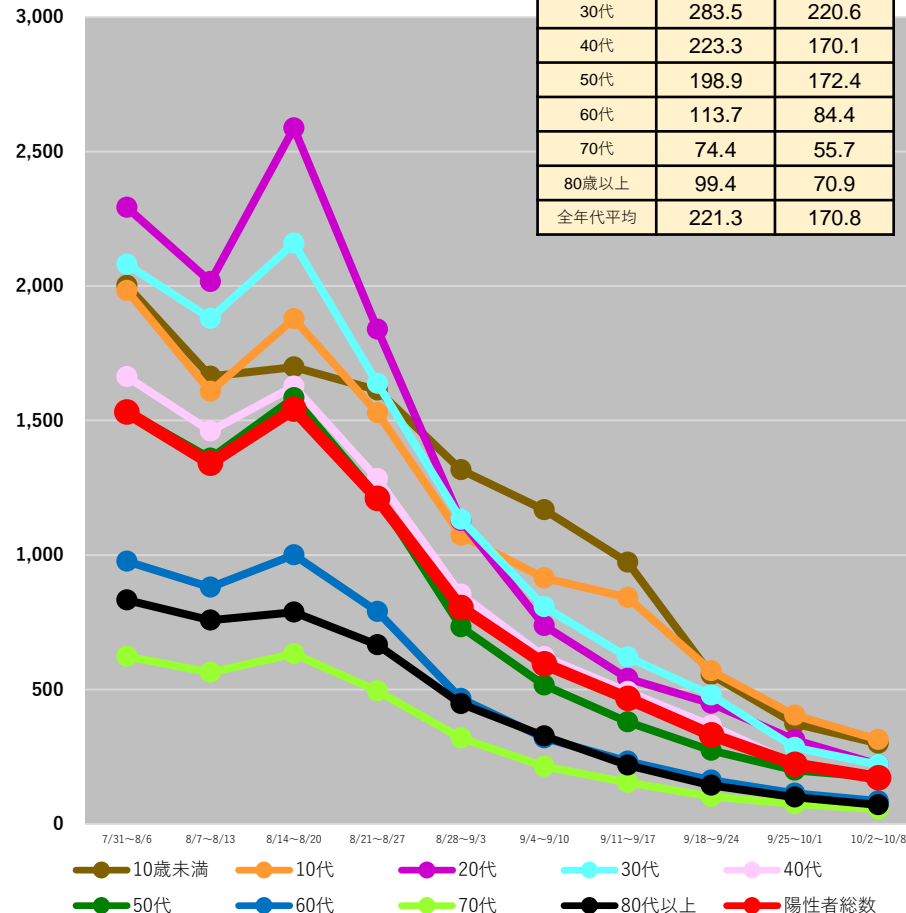
京都府

	9/25～ 10/1	10/2～ 10/8
10歳未満	297.2	239.2
10代	296.8	214.8
20代	249.1	173.5
30代	250.6	183.2
40代	210.0	140.0
50代	159.1	124.2
60代	107.5	72.5
70代	61.1	49.4
80歳以上	64.6	45.9
全年代平均	180.1	131.0



大阪府

	9/25～ 10/1	10/2～ 10/8
10歳未満	373.4	299.3
10代	403.6	313.0
20代	312.8	220.4
30代	283.5	220.6
40代	223.3	170.1
50代	198.9	172.4
60代	113.7	84.4
70代	74.4	55.7
80歳以上	99.4	70.9
全年代平均	221.3	170.8



(注1) 当該期間(週)中の新規陽性者数の合計を、各年齢階層に属する人口で除した上で、人口10万人対比で相対化している。

(注2) 計算に用いた人口は、令和2年国勢調査(令和2年10月1日現在)

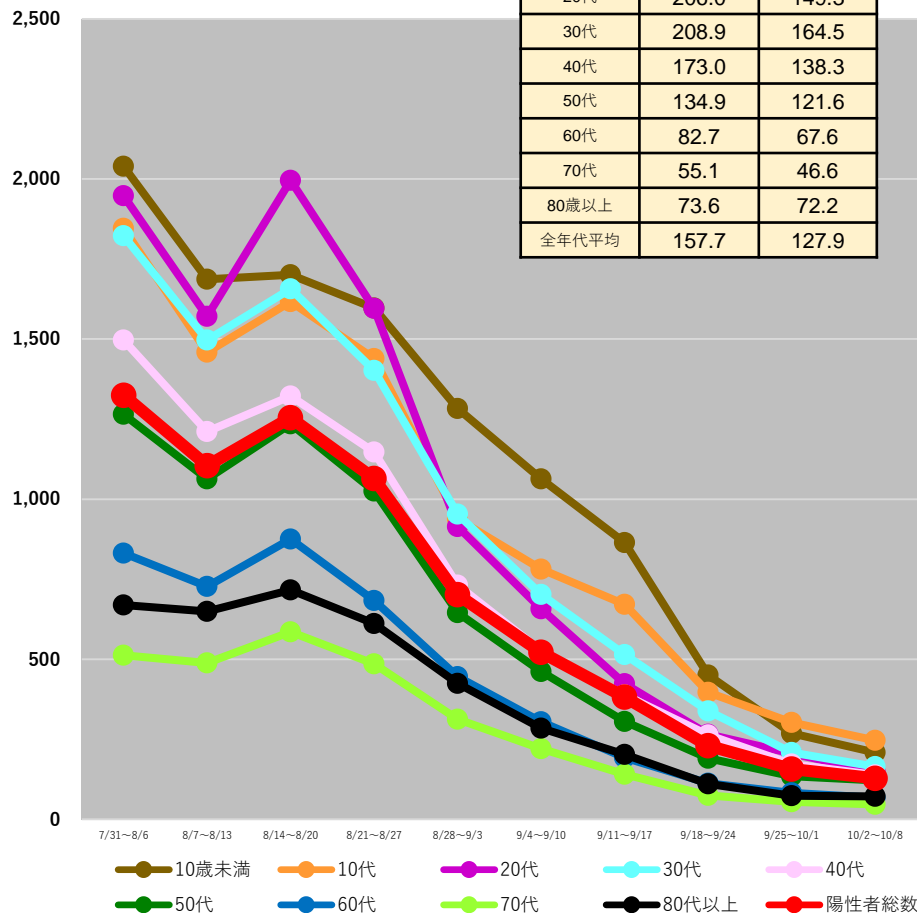
* 10/11 9:00時点の入力データを基に算出 * 9/26以降のデータは日次報告数をもとに算出

都道府県別人口10万人当たり7日間累積新規陽性者数の推移 (年代別、HER-SYSデータ)

○ **年代別の人口10万人当たり7日間累積新規陽性者数**を時系列で整理したもの。(10歳刻み)

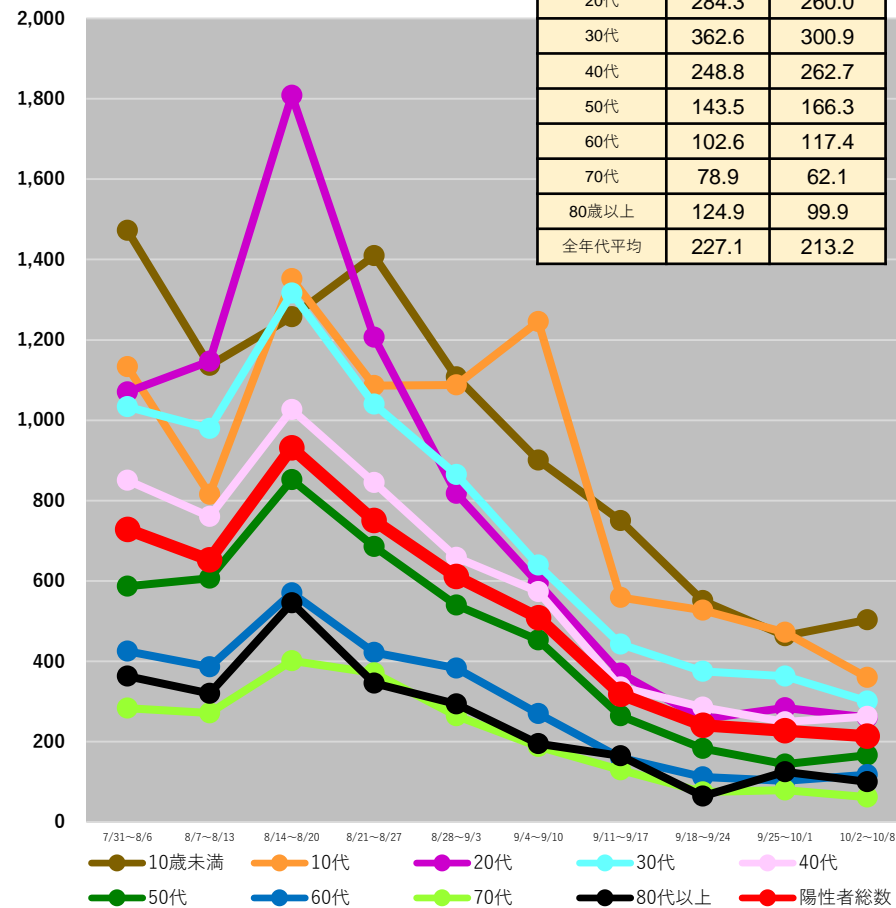
兵庫県

	9/25～ 10/1	10/2～ 10/8
10歳未満	269.0	208.4
10代	303.0	246.9
20代	206.0	149.3
30代	208.9	164.5
40代	173.0	138.3
50代	134.9	121.6
60代	82.7	67.6
70代	55.1	46.6
80歳以上	73.6	72.2
全年代平均	157.7	127.9



島根県

	9/25～ 10/1	10/2～ 10/8
10歳未満	463.5	503.4
10代	471.9	359.8
20代	284.3	260.0
30代	362.6	300.9
40代	248.8	262.7
50代	143.5	166.3
60代	102.6	117.4
70代	78.9	62.1
80歳以上	124.9	99.9
全年代平均	227.1	213.2



(注1) 当該期間(週)中の新規陽性者数の合計を、各年齢階層に属する人口で除した上で、人口10万人対比で相対化している。

(注2) 計算に用いた人口は、令和2年国勢調査(令和2年10月1日現在)

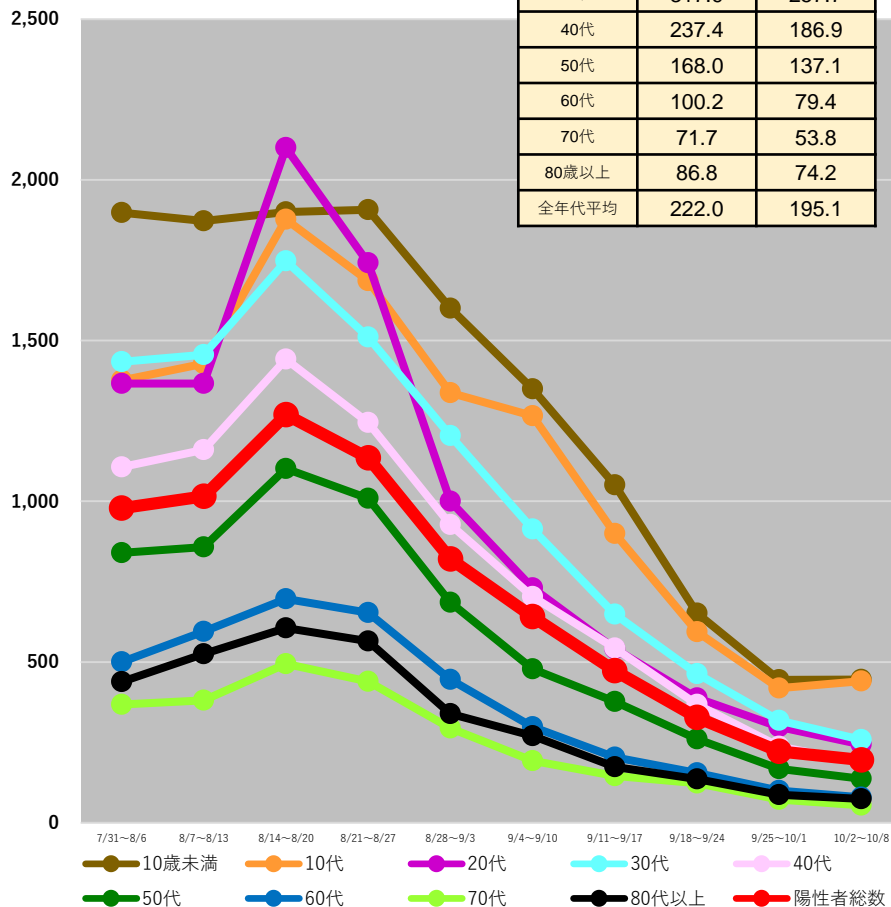
* 10/11 9:00時点の入力データを基に算出 * 9/26以降のデータは日次報告数をもとに算出

都道府県別人口10万人当たり7日間累積新規陽性者数の推移 (年代別、HER-SYSデータ)

○ **年代別の人口10万人当たり7日間累積新規陽性者数**を時系列で整理したもの。(10歳刻み)

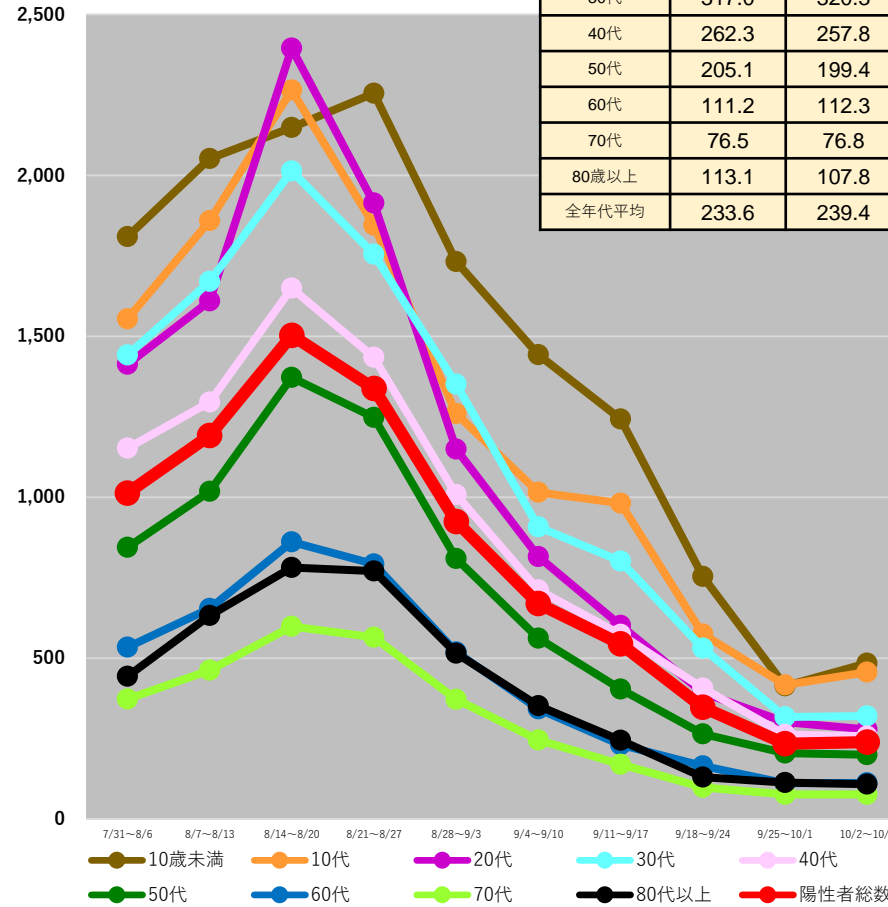
岡山県

	9/25～ 10/1	10/2～ 10/8
10歳未満	444.7	445.4
10代	418.9	440.1
20代	298.3	243.3
30代	317.9	257.7
40代	237.4	186.9
50代	168.0	137.1
60代	100.2	79.4
70代	71.7	53.8
80歳以上	86.8	74.2
全年代平均	222.0	195.1



広島県

	9/25～ 10/1	10/2～ 10/8
10歳未満	413.6	483.9
10代	416.4	456.1
20代	301.2	278.0
30代	317.0	320.3
40代	262.3	257.8
50代	205.1	199.4
60代	111.2	112.3
70代	76.5	76.8
80歳以上	113.1	107.8
全年代平均	233.6	239.4



(注1) 当該期間(週)中の新規陽性者数の合計を、各年齢階層に属する人口で除した上で、人口10万人対比で相対化している。

(注2) 計算に用いた人口は、令和2年国勢調査(令和2年10月1日現在)

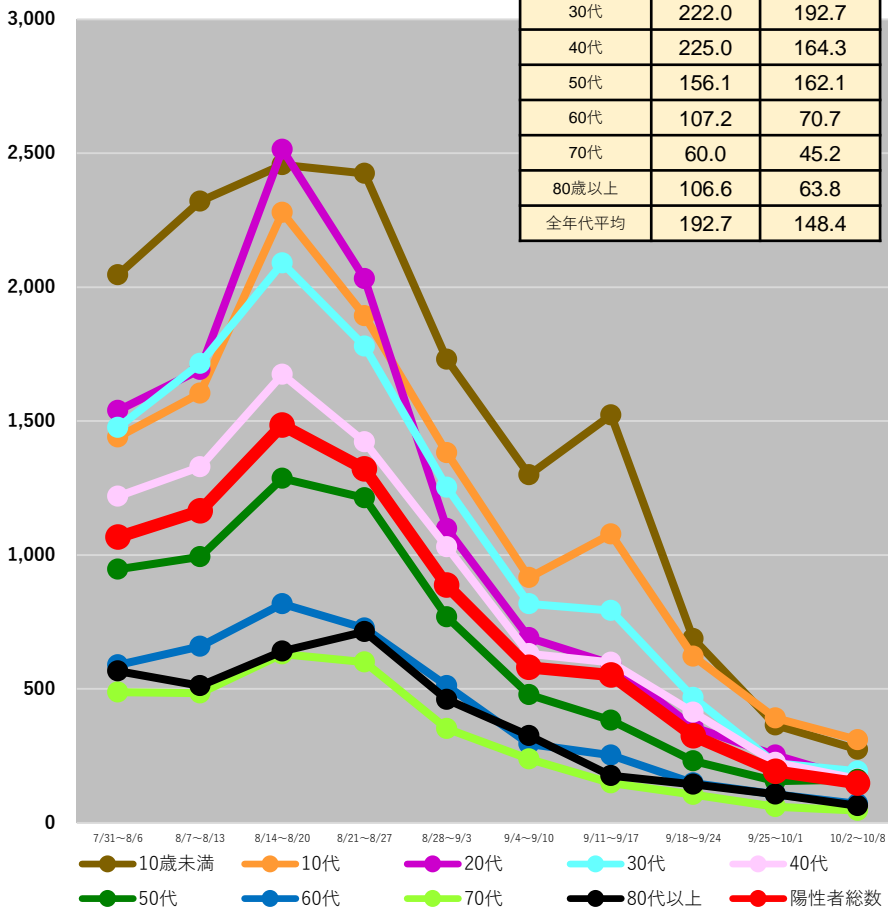
* 10/11 9:00時点の入力データを基に算出 * 9/26以降のデータは日次報告数をもとに算出 * 広島県は1日ずれた形での報告となっている。

都道府県別人口10万人当たり7日間累積新規陽性者数の推移 (年代別、HER-SYSデータ)

○ **年代別の人口10万人当たり7日間累積新規陽性者数**を時系列で整理したもの。(10歳刻み)

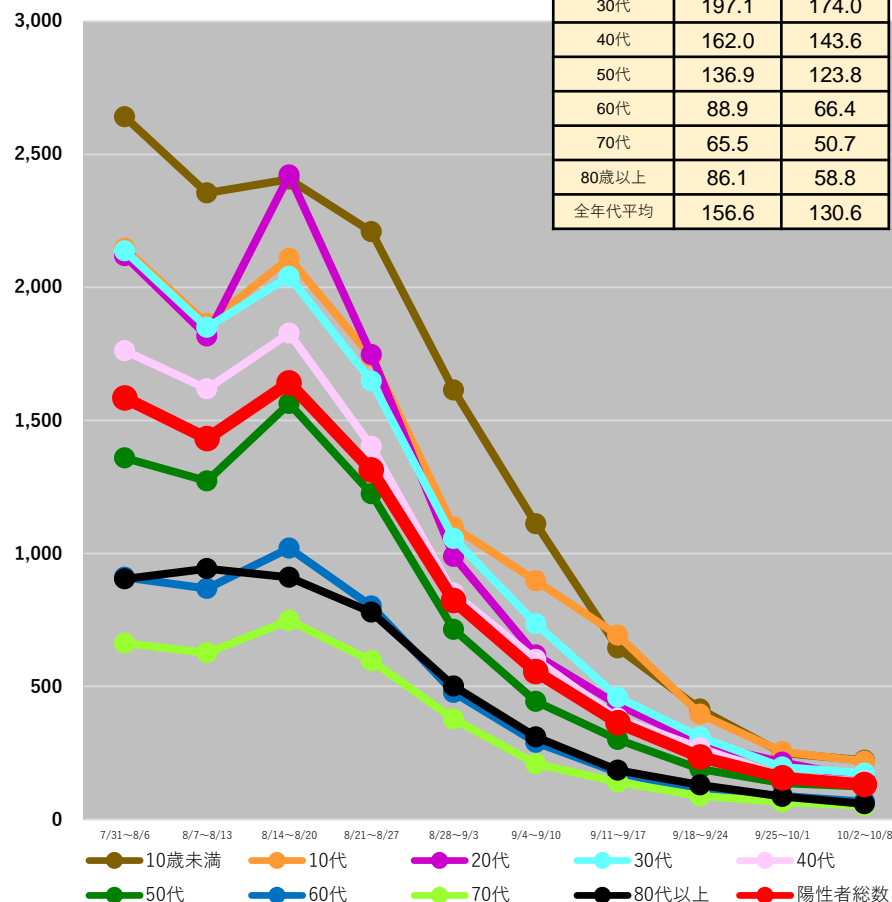
香川県

	9/25～ 10/1	10/2～ 10/8
10歳未満	364.4	274.0
10代	391.4	310.3
20代	252.4	162.1
30代	222.0	192.7
40代	225.0	164.3
50代	156.1	162.1
60代	107.2	70.7
70代	60.0	45.2
80歳以上	106.6	63.8
全年代平均	192.7	148.4



福岡県

	9/25～ 10/1	10/2～ 10/8
10歳未満	249.8	222.0
10代	254.3	218.8
20代	214.3	153.8
30代	197.1	174.0
40代	162.0	143.6
50代	136.9	123.8
60代	88.9	66.4
70代	65.5	50.7
80歳以上	86.1	58.8
全年代平均	156.6	130.6



(注1) 当該期間(週)中の新規陽性者数の合計を、各年齢階層に属する人口で除した上で、人口10万人対比で相対化している。

(注2) 計算に用いた人口は、令和2年国勢調査(令和2年10月1日現在)

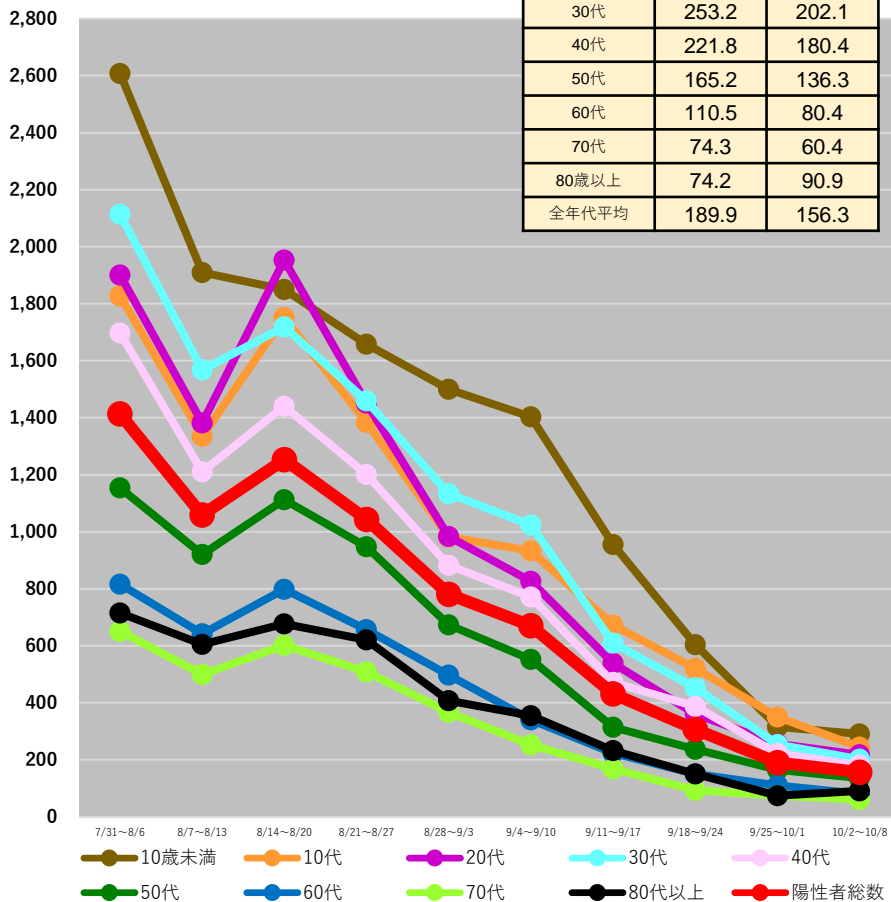
*10/11 9:00時点の入力データを基に算出 *9/26以降のデータは日次報告数をもとに算出

都道府県別人口10万人当たり7日間累積新規陽性者数の推移 (年代別、HER-SYSデータ)

○ 年代別の人口10万人当たり7日間累積新規陽性者数を時系列で整理したもの。(10歳刻み)

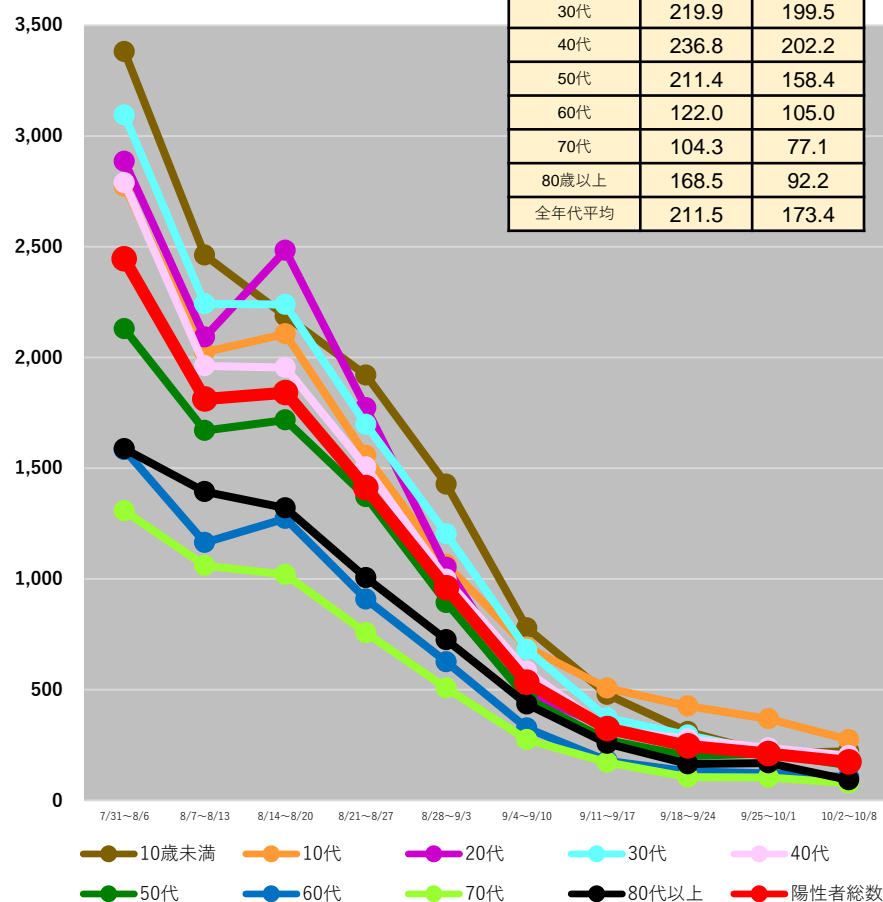
熊本県

	9/25～ 10/1	10/2～ 10/8
10歳未満	315.4	291.1
10代	350.3	244.3
20代	255.8	218.0
30代	253.2	202.1
40代	221.8	180.4
50代	165.2	136.3
60代	110.5	80.4
70代	74.3	60.4
80歳以上	74.2	90.9
全年代平均	189.9	156.3



沖縄県

	9/25～ 10/1	10/2～ 10/8
10歳未満	212.1	222.6
10代	367.9	274.2
20代	231.9	185.3
30代	219.9	199.5
40代	236.8	202.2
50代	211.4	158.4
60代	122.0	105.0
70代	104.3	77.1
80歳以上	168.5	92.2
全年代平均	211.5	173.4



(注1) 当該期間(週)中の新規陽性者数の合計を、各年齢階層に属する人口で除した上で、人口10万人対比で相対化している。

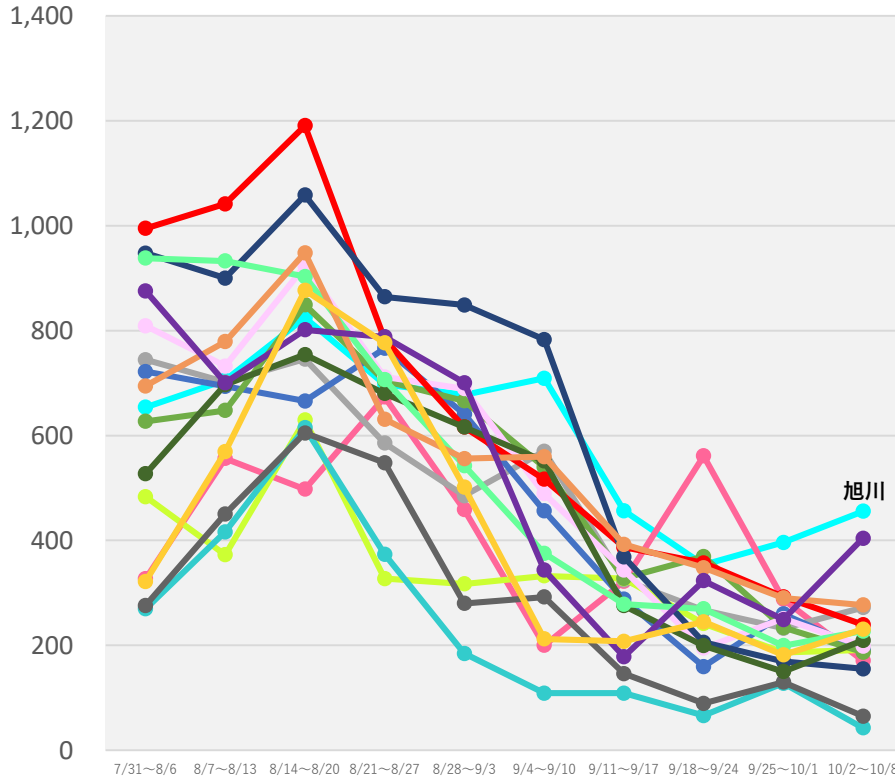
(注2) 計算に用いた人口は、令和2年国勢調査(令和2年10月1日現在)

* 10/11 9:00時点の入力データを基に算出 * 9/26以降のデータは日次報告数をもとに算出

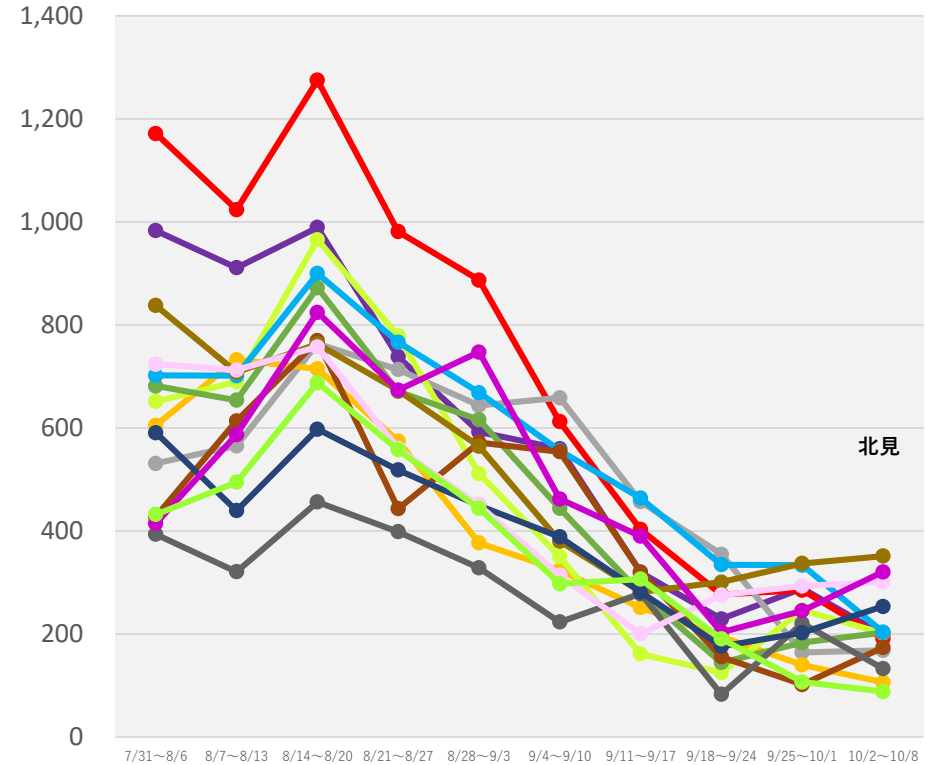
保健所別人口10万人当たり7日間累積新規陽性者数の推移 (HER-SYSデータ)

○ **保健所別の人口10万人当たり7日間累積新規陽性者数**を時系列で整理したもの。(届出保健所ベース)

北海道



- 旭川市保健所
- 俱知安保健所
- 根室保健所
- 小樽市保健所
- 浦河保健所
- 釧路保健所
- 札幌市保健所
- 上川保健所
- 岩見沢保健所
- 江差保健所
- 市立函館保健所
- 深川保健所
- 岩内保健所
- 江別保健所
- 室蘭保健所
- 静内保健所



- 千歳保健所
- 中標津保健所
- 紋別保健所
- 帯広保健所
- 渡島保健所
- 留萌保健所
- 滝川保健所
- 苫小牧保健所
- 名寄保健所
- 稚内保健所
- 八雲保健所
- 網走保健所

(注1) 当該期間(週)中の新規陽性者数の合計を、各保健所に属する人口で除した上で、人口10万人対比で相対化している。

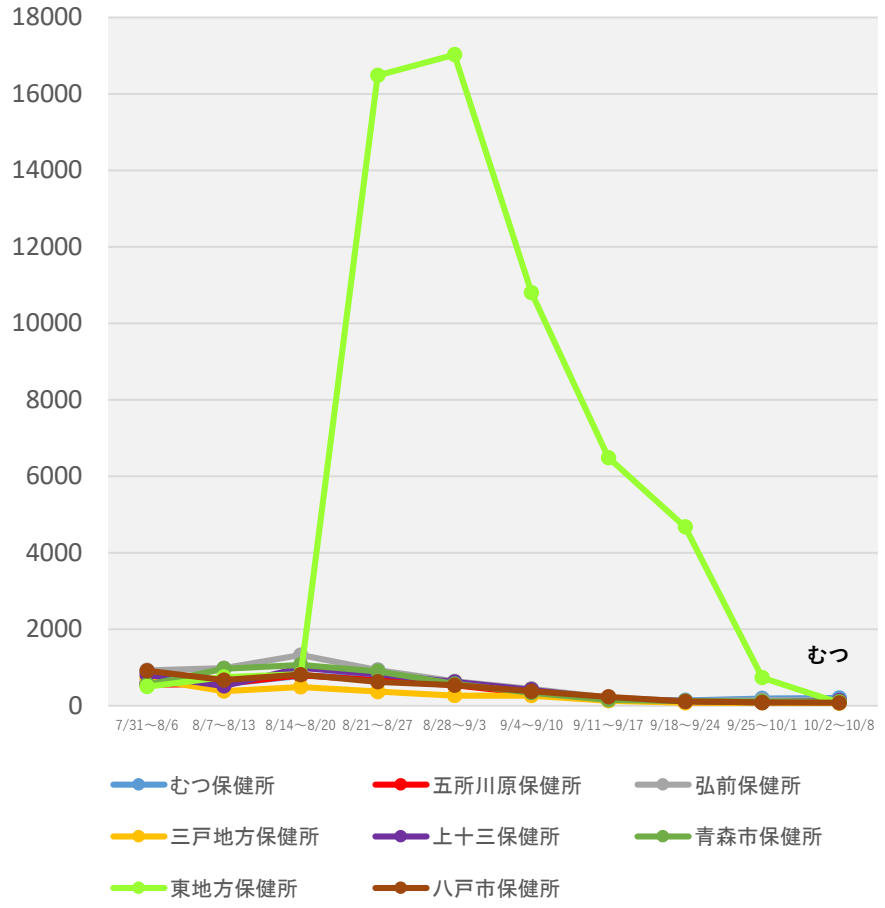
(注2) 計算に用いた人口は、令和2年国勢調査(令和2年10月1日現在)

*10/11 9:00時点の入力データを基に算出

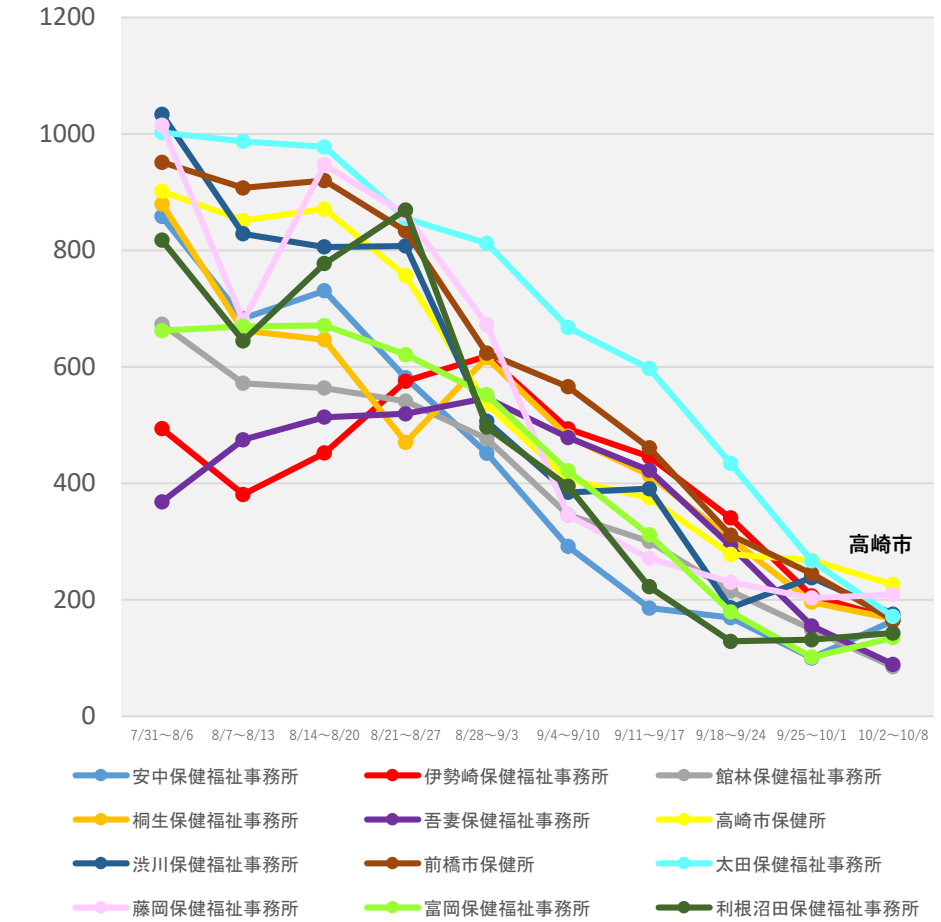
保健所別人口10万人当たり7日間累積新規陽性者数の推移 (HER-SYSデータ)

○ **保健所別の人口10万人当たり7日間累積新規陽性者数**を時系列で整理したもの。(届出保健所ベース)

青森県



群馬県

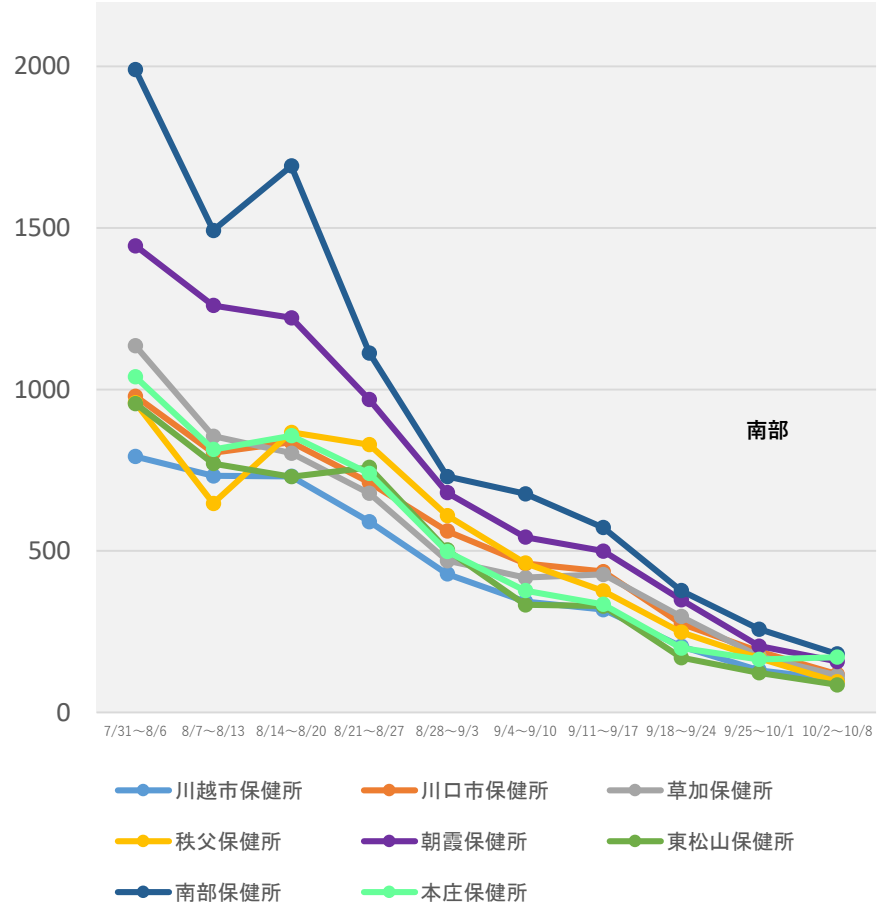
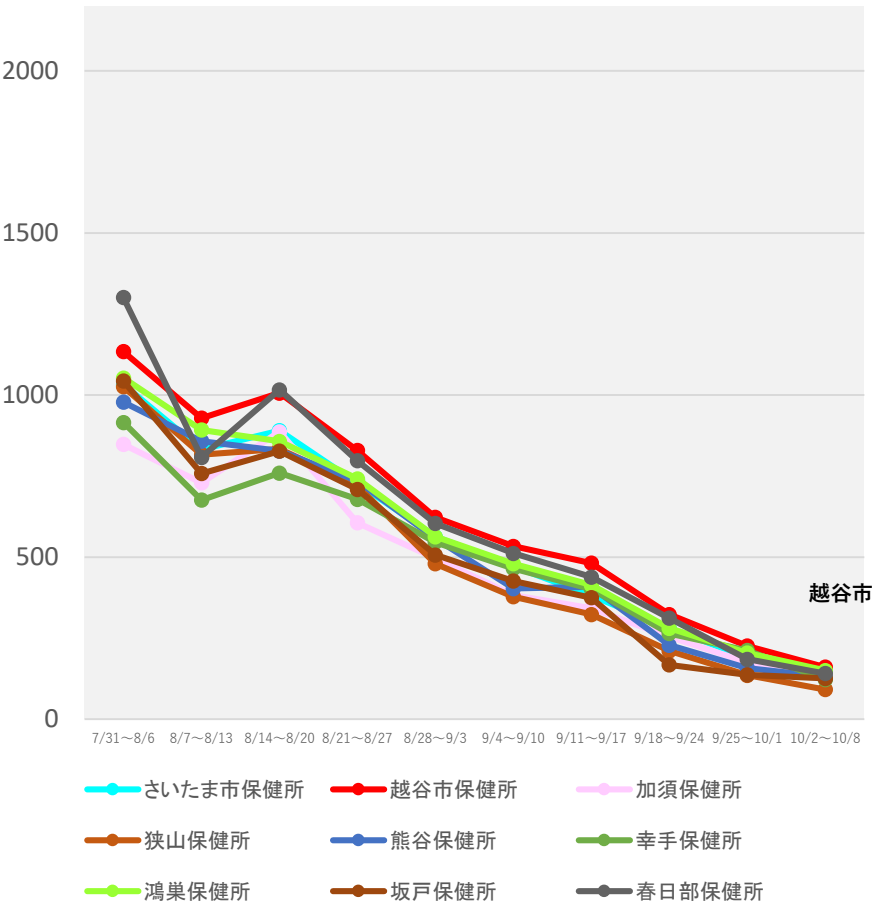


(注1) 当該期間(週)中の新規陽性者数の合計を、各保健所に属する人口で除した上で、人口10万人対比で相対化している。
 (注2) 計算に用いた人口は、令和2年国勢調査(令和2年10月1日現在)
 * 10/11 9:00時点の入力データを基に算出

保健所別人口10万人当たり7日間累積新規陽性者数の推移 (HER-SYSデータ)

○ **保健所別の人口10万人当たり7日間累積新規陽性者数**を時系列で整理したもの。(届出保健所ベース)

埼玉県

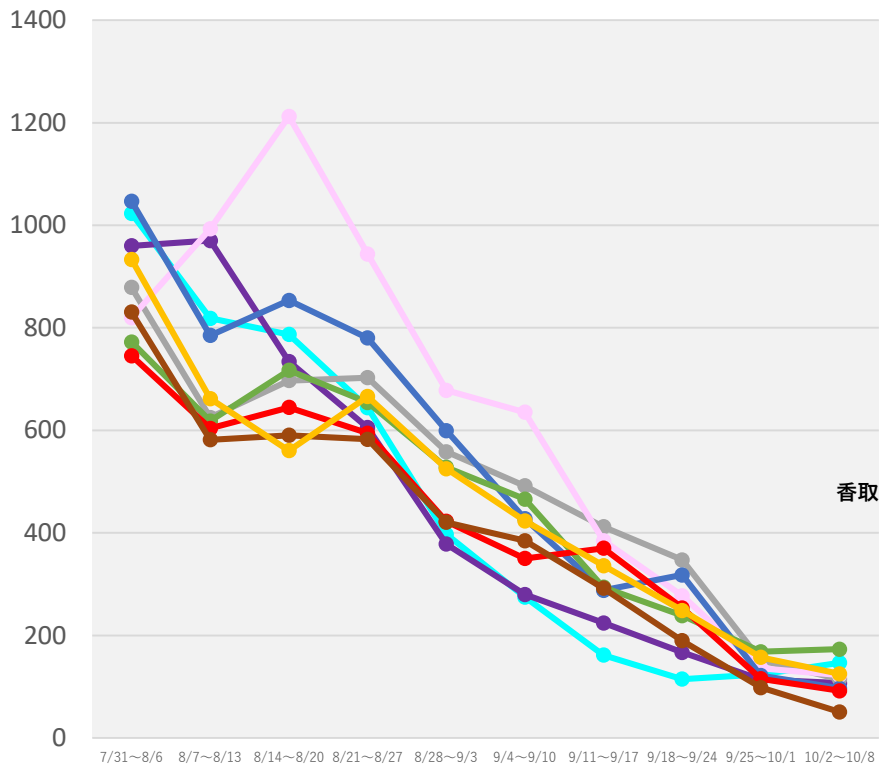


(注1) 当該期間(週)中の新規陽性者数の合計を、各保健所に属する人口で除した上で、人口10万人対比で相対化している。
 (注2) 計算に用いた人口は、令和2年国勢調査(令和2年10月1日現在)
 * 10/11 9:00時点の入力データを基に算出

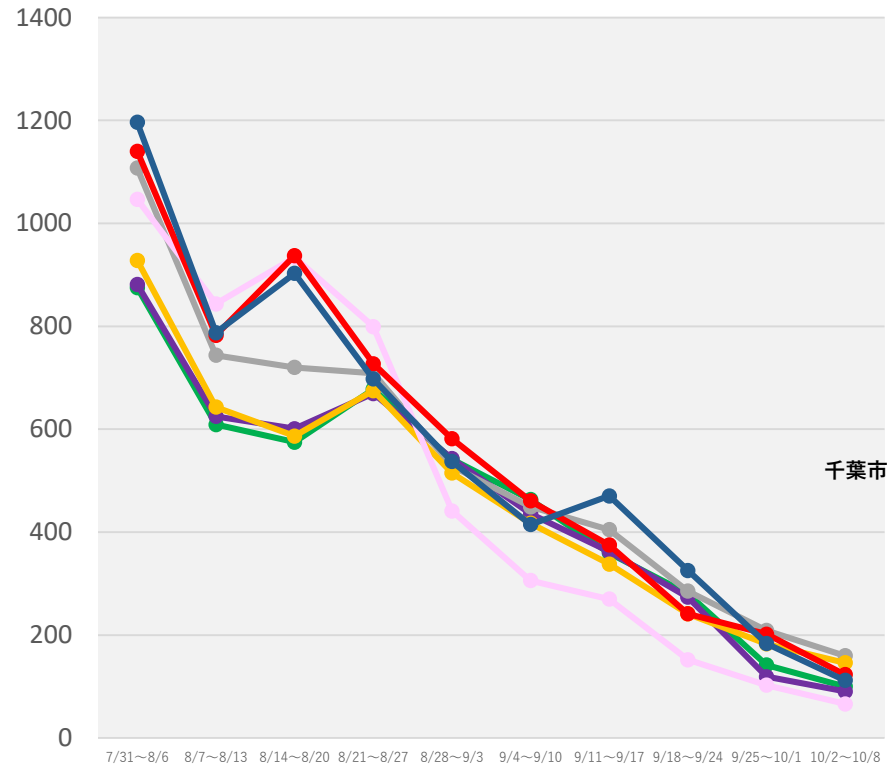
保健所別人口10万人当たり7日間累積新規陽性者数の推移 (HER-SYSデータ)

○ **保健所別の人口10万人当たり7日間累積新規陽性者数**を時系列で整理したもの。(届出保健所ベース)

千葉県



- 安房保健所
- 夷隅保健所
- 印旛保健所
- 海匝保健所
- 君津保健所
- 香取保健所
- 山武保健所
- 市原保健所
- 市川保健所



- 習志野保健所
- 松戸保健所
- 千葉市保健所
- 船橋市保健所
- 長生保健所
- 柏市保健所
- 野田保健所

(注1) 当該期間(週)中の新規陽性者数の合計を、各保健所に属する人口で除した上で、人口10万人対比で相対化している。

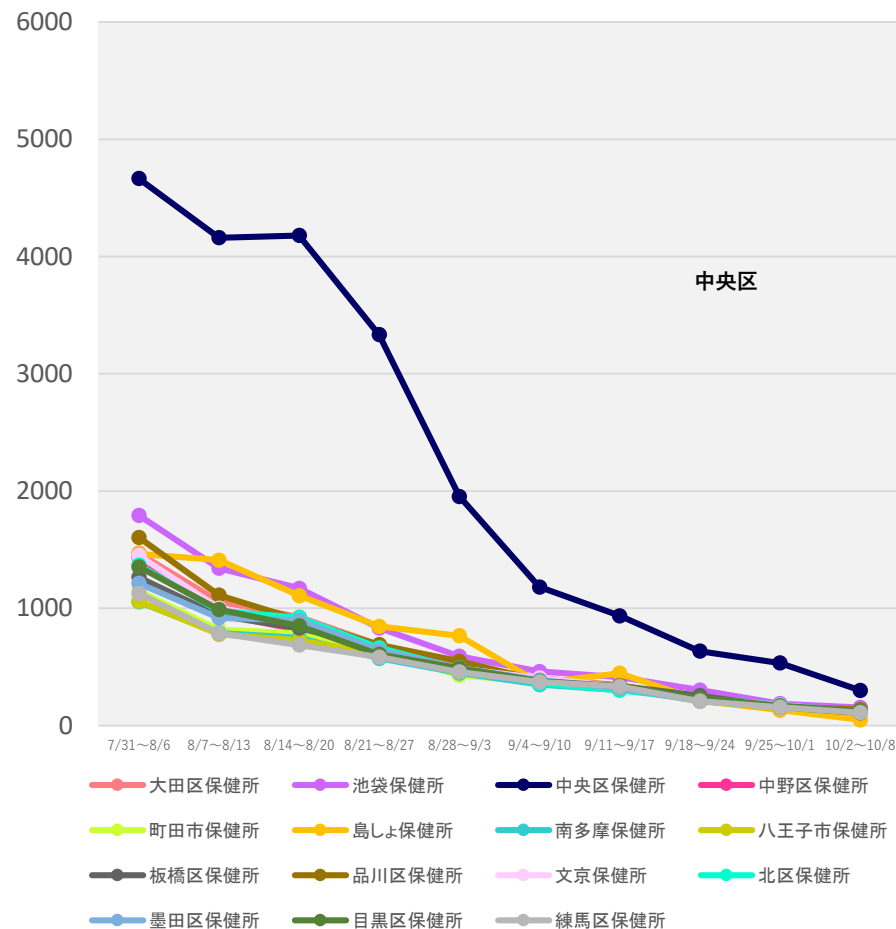
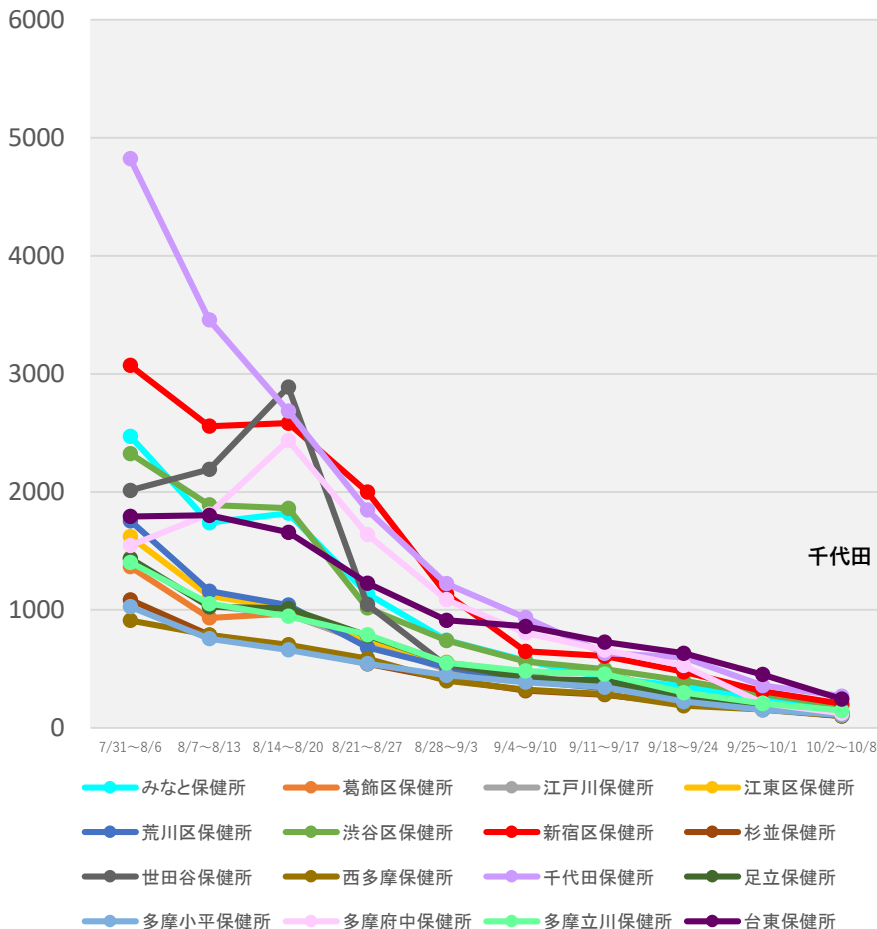
(注2) 計算に用いた人口は、令和2年国勢調査(令和2年10月1日現在)

* 10/11 9:00時点の入力データを基に算出

保健所別人口10万人当たり7日間累積新規陽性者数の推移 (HER-SYSデータ)

○ **保健所別の人口10万人当たり7日間累積新規陽性者数**を時系列で整理したもの。(届出保健所ベース)

東京都



(注1) 当該期間(週)中の新規陽性者数の合計を、各保健所に属する人口で除した上で、人口10万人対比で相対化している。

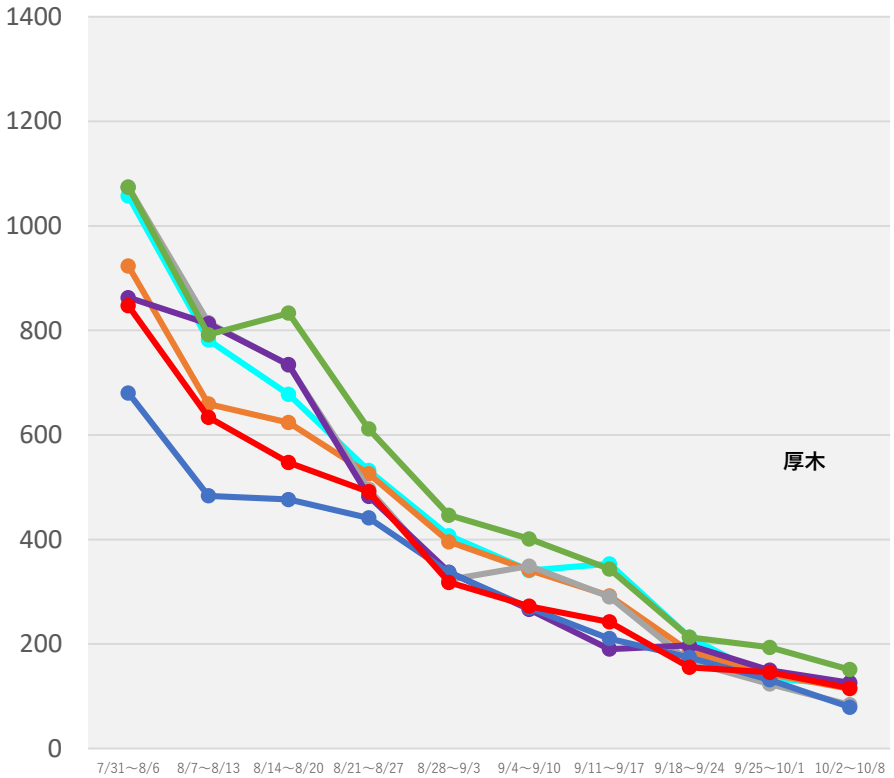
(注2) 計算に用いた人口は、令和2年国勢調査(令和2年10月1日現在)

* 10/11 9:00時点の入力データを基に算出

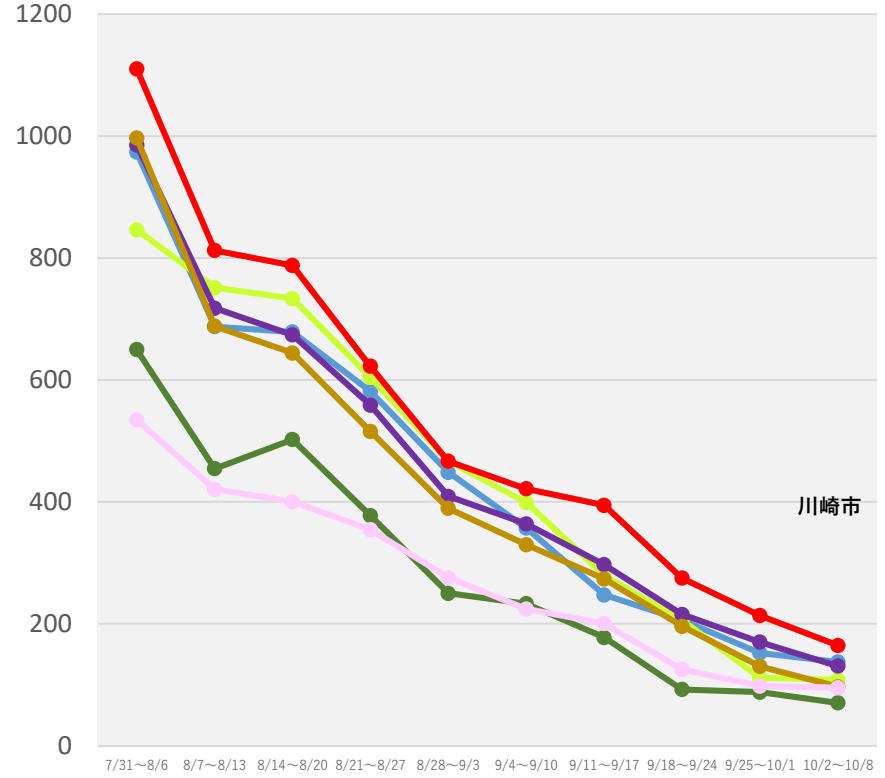
保健所別人口10万人当たり7日間累積新規陽性者数の推移 (HER-SYSデータ)

○ **保健所別の人口10万人当たり7日間累積新規陽性者数**を時系列で整理したもの。(届出保健所ベース)

神奈川県



- 横須賀市保健所
- 鎌倉保健福祉事務所
- 茅ヶ崎市保健所
- 横浜市保健所
- 鎌倉保健福祉事務所三崎センター
- 厚木保健福祉事務所
- 厚木保健福祉事務所大和センター



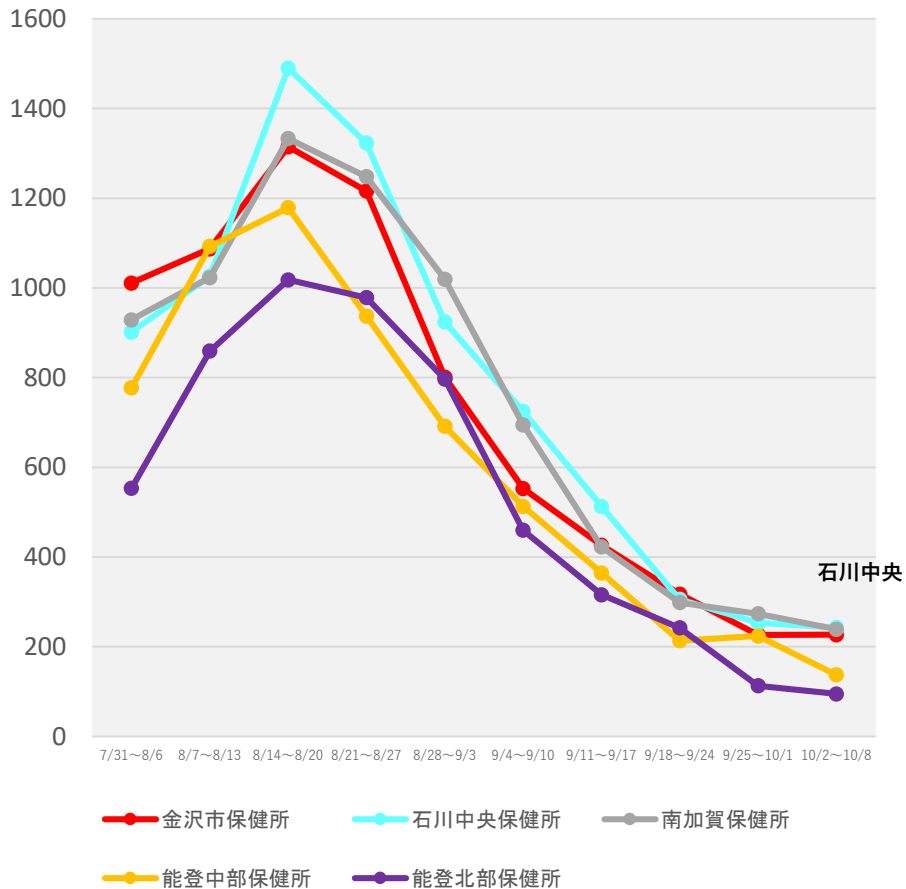
- 小田原保健福祉事務所
- 川崎市保健所
- 藤沢市保健所
- 小田原保健福祉事務所足柄上センター
- 相模原市保健所
- 平塚保健福祉事務所
- 平塚保健福祉事務所秦野センター

(注1) 当該期間(週)中の新規陽性者数の合計を、各保健所に属する人口で除した上で、人口10万人対比で相対化している。
 (注2) 計算に用いた人口は、令和2年国勢調査(令和2年10月1日現在)
 * 10/11 9:00時点の入力データを基に算出

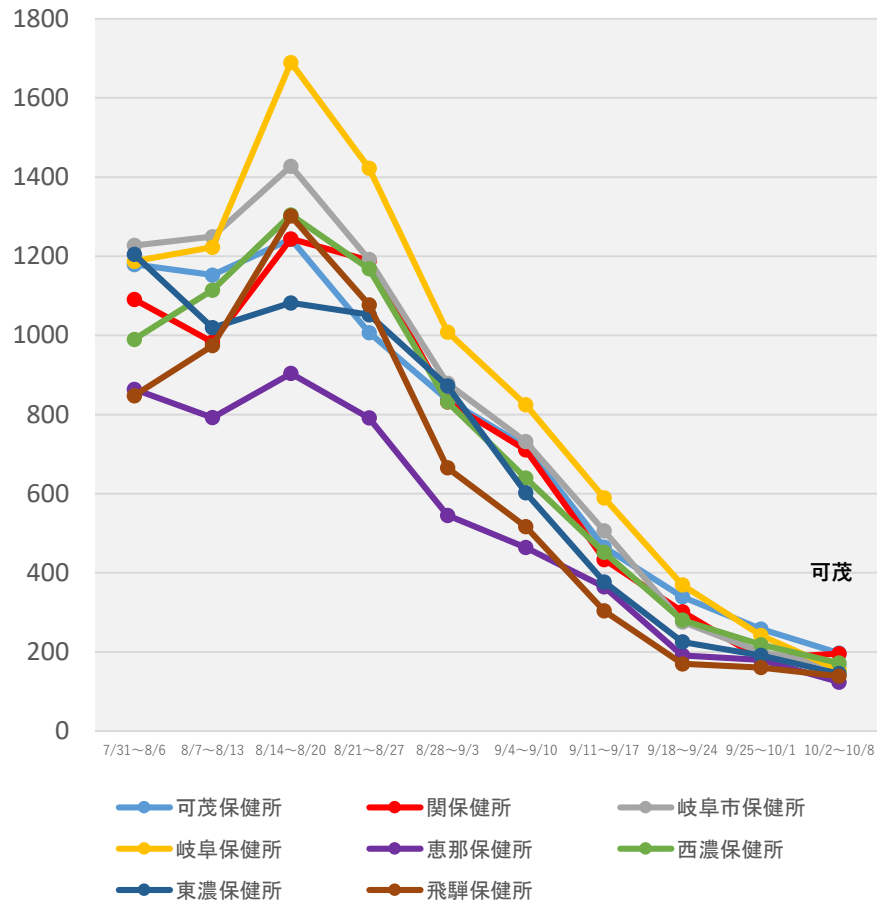
保健所別人口10万人当たり7日間累積新規陽性者数の推移 (HER-SYSデータ)

○ **保健所別の人口10万人当たり7日間累積新規陽性者数**を時系列で整理したもの。(届出保健所ベース)

石川県



岐阜県



(注1) 当該期間(週)中の新規陽性者数の合計を、各保健所に属する人口で除した上で、人口10万人対比で相対化している。

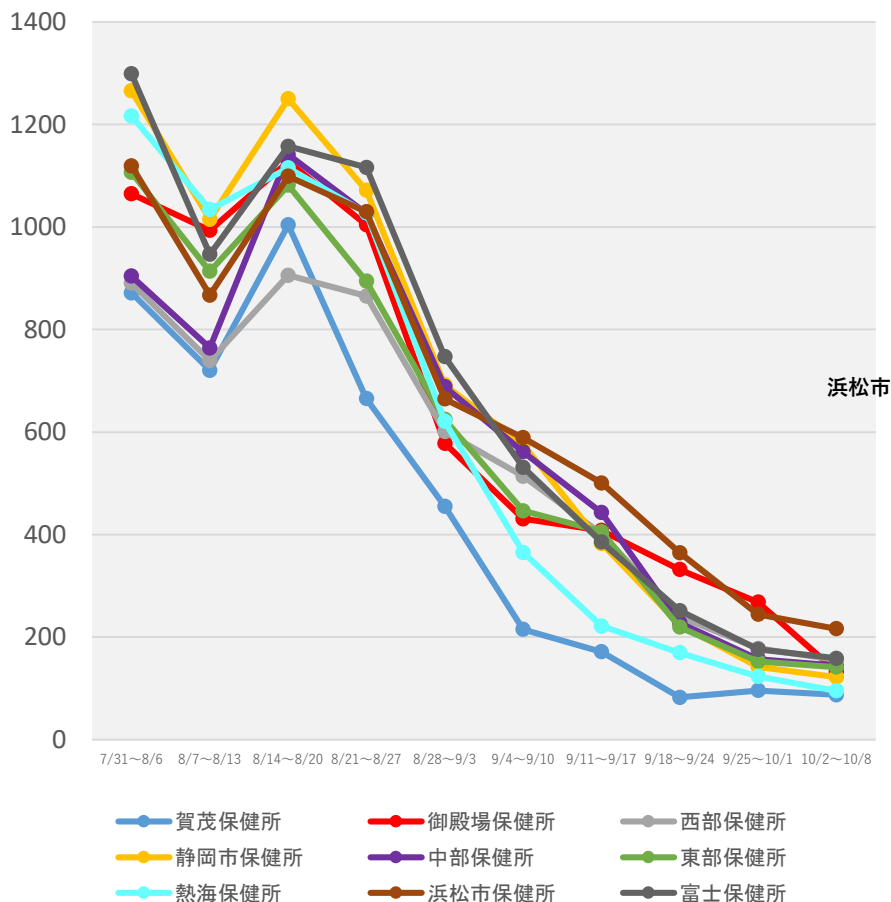
(注2) 計算に用いた人口は、令和2年国勢調査(令和2年10月1日現在)

* 10/11 9:00時点の入力データを基に算出

保健所別人口10万人当たり7日間累積新規陽性者数の推移 (HER-SYSデータ)

○ **保健所別の人口10万人当たり7日間累積新規陽性者数**を時系列で整理したもの。(届出保健所ベース)

静岡県



(注1) 当該期間(週)中の新規陽性者数の合計を、各保健所に属する人口で除した上で、人口10万人対比で相対化している。

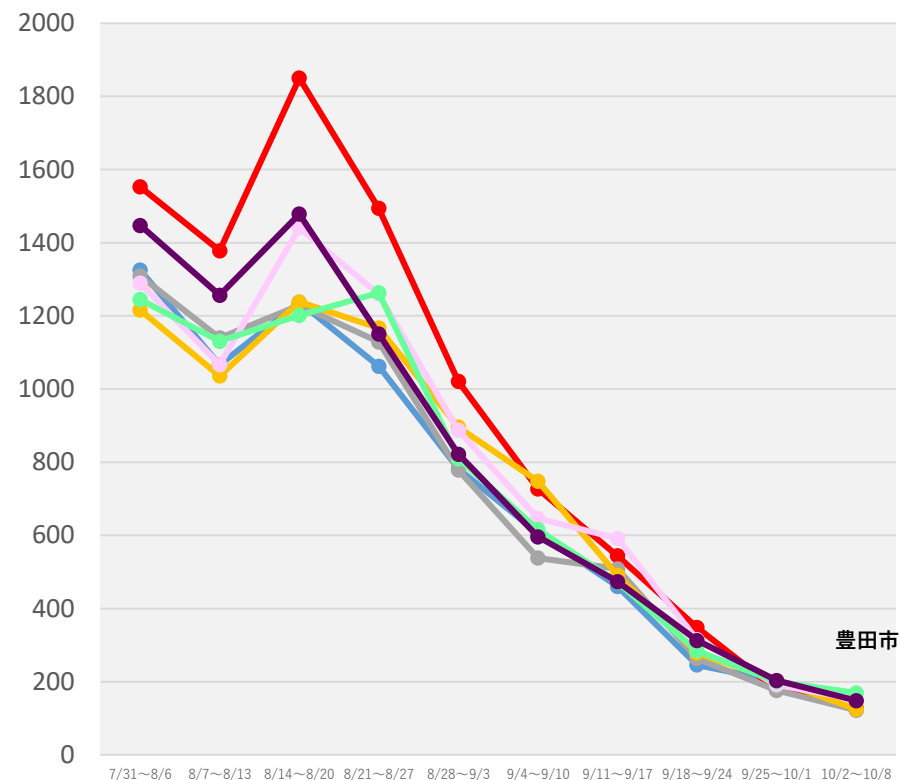
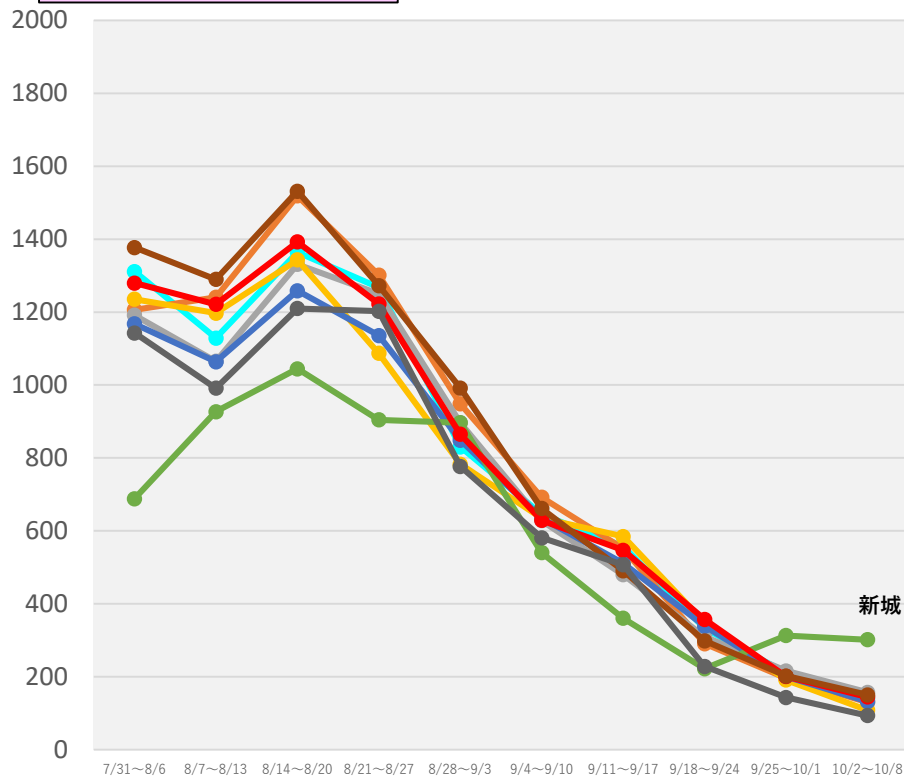
(注2) 計算に用いた人口は、令和2年国勢調査(令和2年10月1日現在)

*10/11 9:00時点の入力データを基に算出

保健所別人口10万人当たり7日間累積新規陽性者数の推移 (HER-SYSデータ)

○ **保健所別の人口10万人当たり7日間累積新規陽性者数**を時系列で整理したもの。(届出保健所ベース)

愛知県



● 衣浦東部保健所 ● 一宮市保健所 ● 岡崎市保健所
● 江南保健所 ● 春日井保健所 ● 新城保健所
● 瀬戸保健所 ● 清須保健所 ● 西尾保健所

● 知多保健所 ● 津島保健所 ● 半田保健所
● 豊橋市保健所 ● 豊川保健所 ● 豊田市保健所
● 名古屋市保健所

(注1) 当該期間(週)中の新規陽性者数の合計を、各保健所に属する人口で除した上で、人口10万人対比で相対化している。

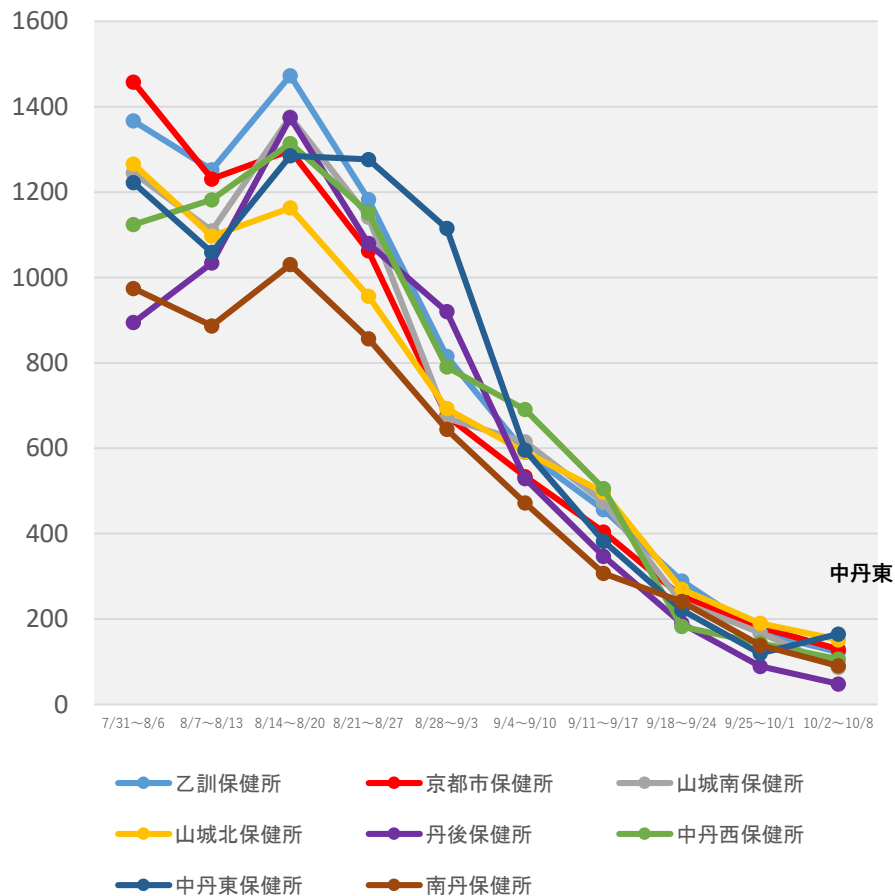
(注2) 計算に用いた人口は、令和2年国勢調査(令和2年10月1日現在)

* 10/11 9:00時点の入力データを基に算出

保健所別人口10万人当たり7日間累積新規陽性者数の推移 (HER-SYSデータ)

○ **保健所別の人口10万人当たり7日間累積新規陽性者数**を時系列で整理したもの。(届出保健所ベース)

京都府



(注1) 当該期間(週)中の新規陽性者数の合計を、各保健所に属する人口で除した上で、人口10万人対比で相対化している。

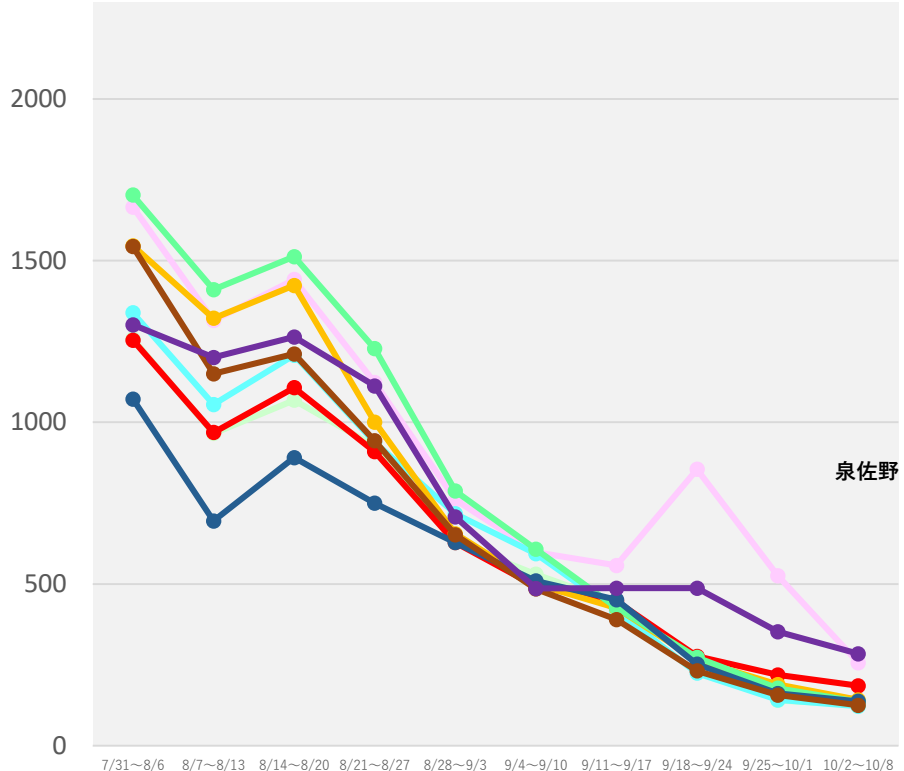
(注2) 計算に用いた人口は、令和2年国勢調査(令和2年10月1日現在)

*10/11 9:00時点の入力データを基に算出

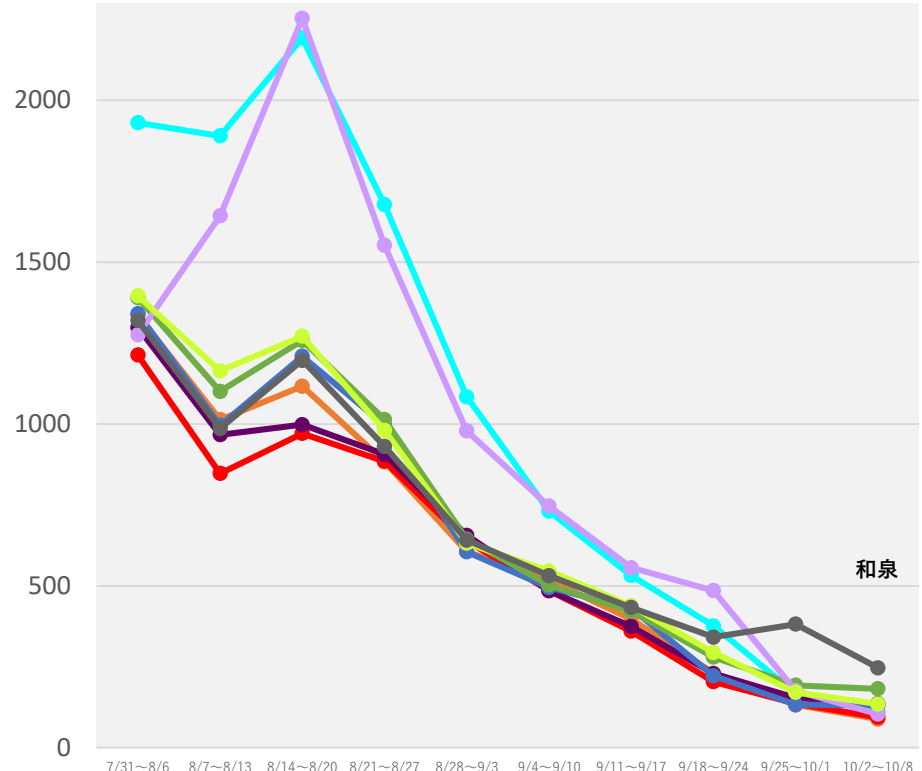
保健所別人口10万人当たり7日間累積新規陽性者数の推移 (HER-SYSデータ)

○ **保健所別の人口10万人当たり7日間累積新規陽性者数**を時系列で整理したもの。(届出保健所ベース)

大阪府



- 茨木保健所
- 岸和田保健所
- 高槻市保健所
- 堺市保健所
- 四條畷保健所
- 守口保健所
- 寝屋川市保健所
- 吹田市保健所
- 泉佐野保健所



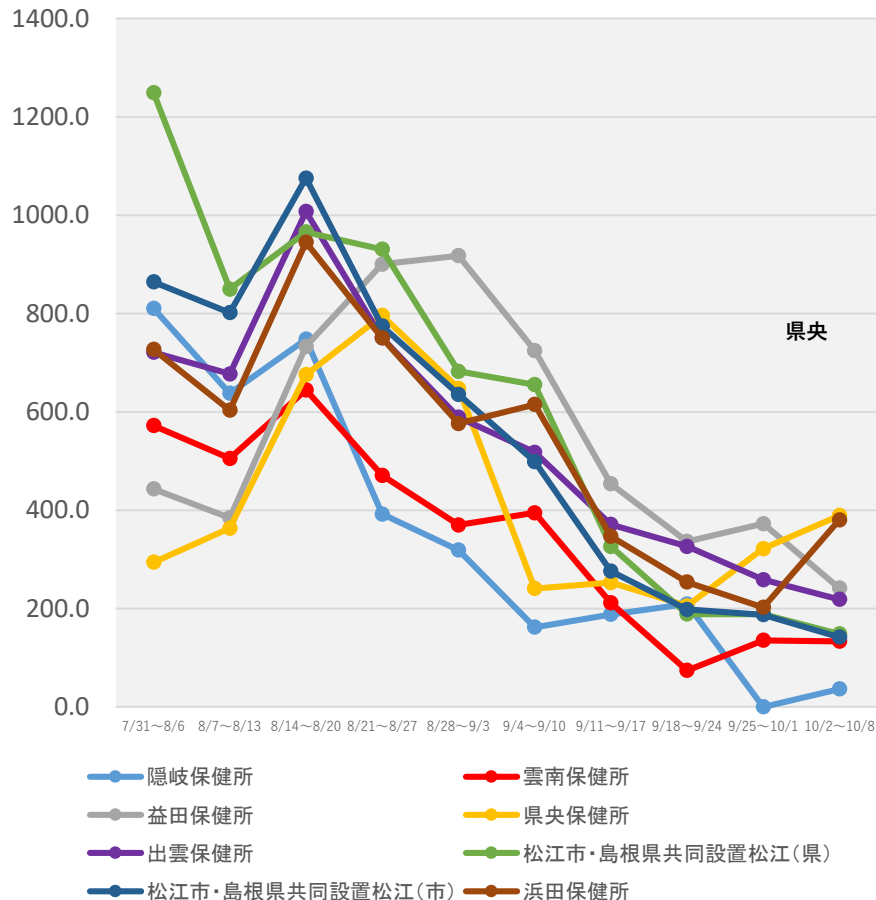
- 大阪市保健所
- 池田保健所
- 東大阪市保健所
- 藤井寺保健所
- 八尾市保健所
- 富田林保健所
- 豊中市保健所
- 枚方市保健所
- 和泉保健所

(注1) 当該期間(週)中の新規陽性者数の合計を、各保健所に属する人口で除した上で、人口10万人対比で相対化している。
 (注2) 計算に用いた人口は、令和2年国勢調査(令和2年10月1日現在)
 * 10/11 9:00時点の入力データを基に算出

保健所別人口10万人当たり7日間累積新規陽性者数の推移 (HER-SYSデータ)

○ **保健所別の人口10万人当たり7日間累積新規陽性者数**を時系列で整理したもの。(届出保健所ベース)

島根県



(注1) 当該期間(週)中の新規陽性者数の合計を、各保健所に属する人口で除した上で、人口10万人対比で相対化している。

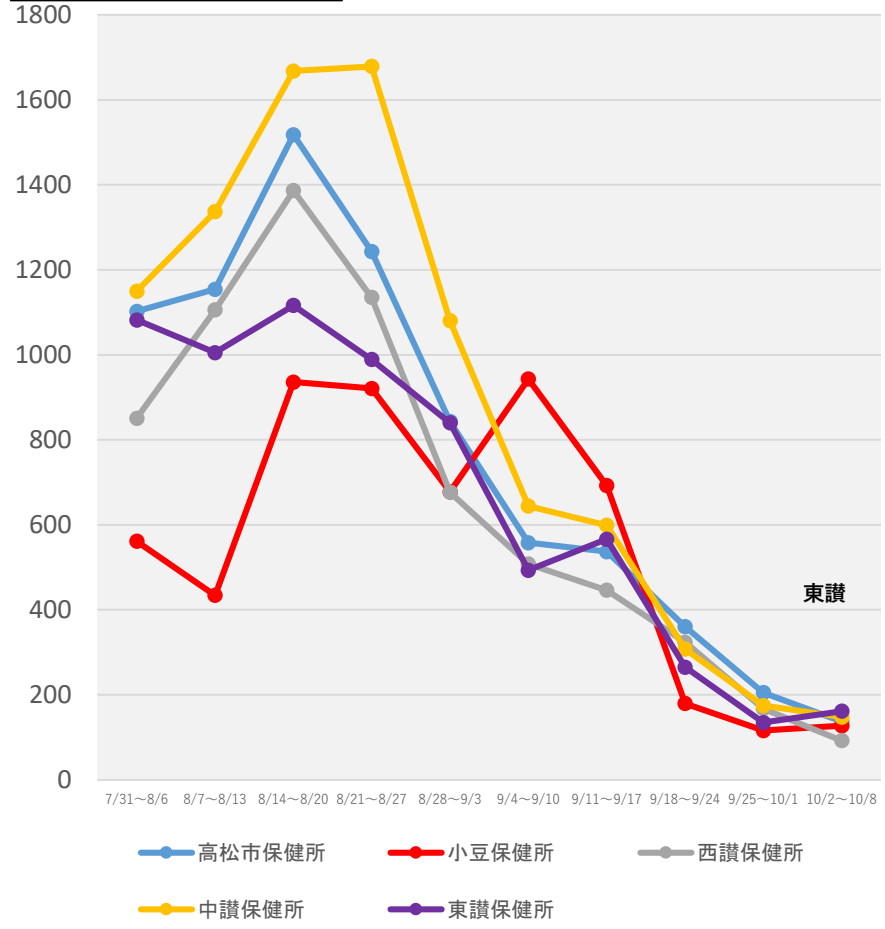
(注2) 計算に用いた人口は、令和2年国勢調査(令和2年10月1日現在)

*10/11 9:00時点の入力データを基に算出

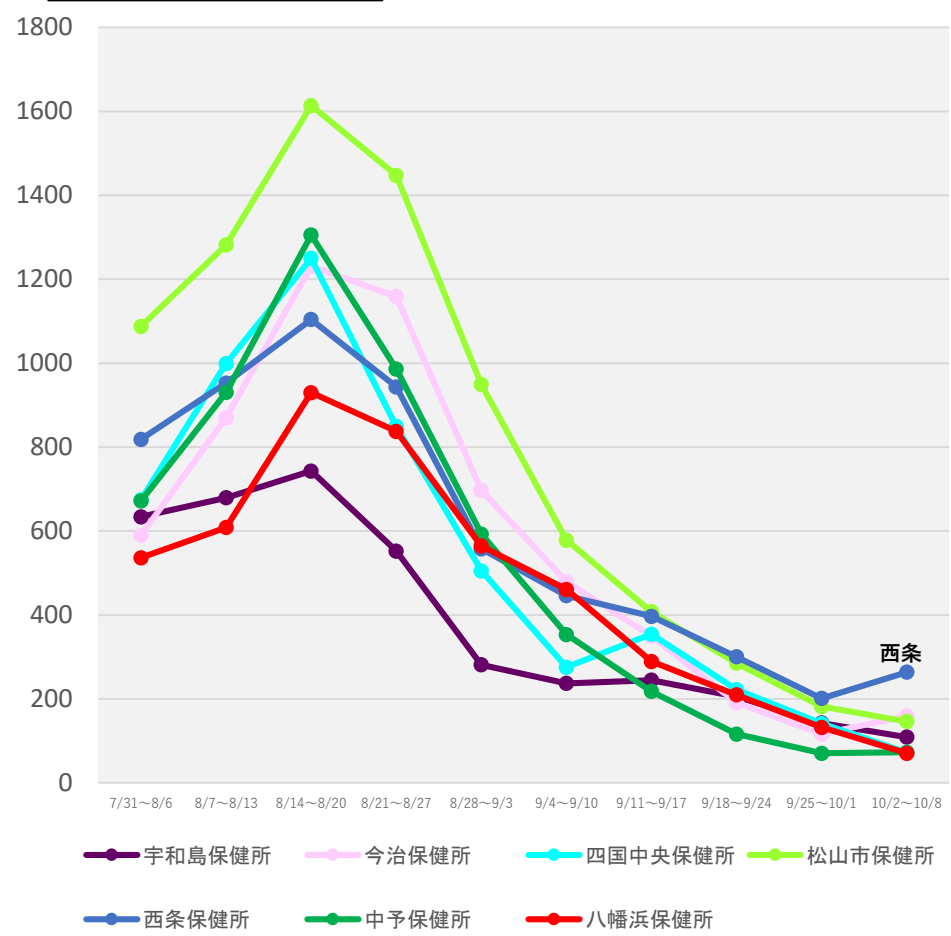
保健所別人口10万人当たり7日間累積新規陽性者数の推移 (HER-SYSデータ)

○ **保健所別の人口10万人当たり7日間累積新規陽性者数**を時系列で整理したもの。(届出保健所ベース)

香川県



愛媛県

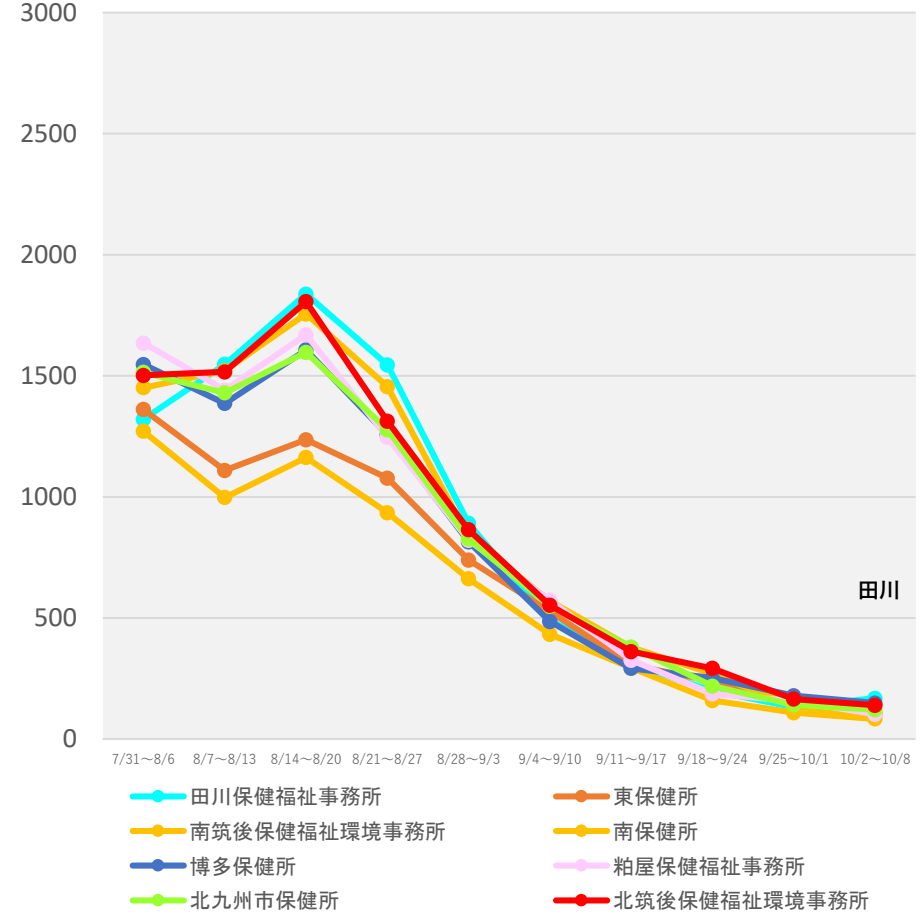
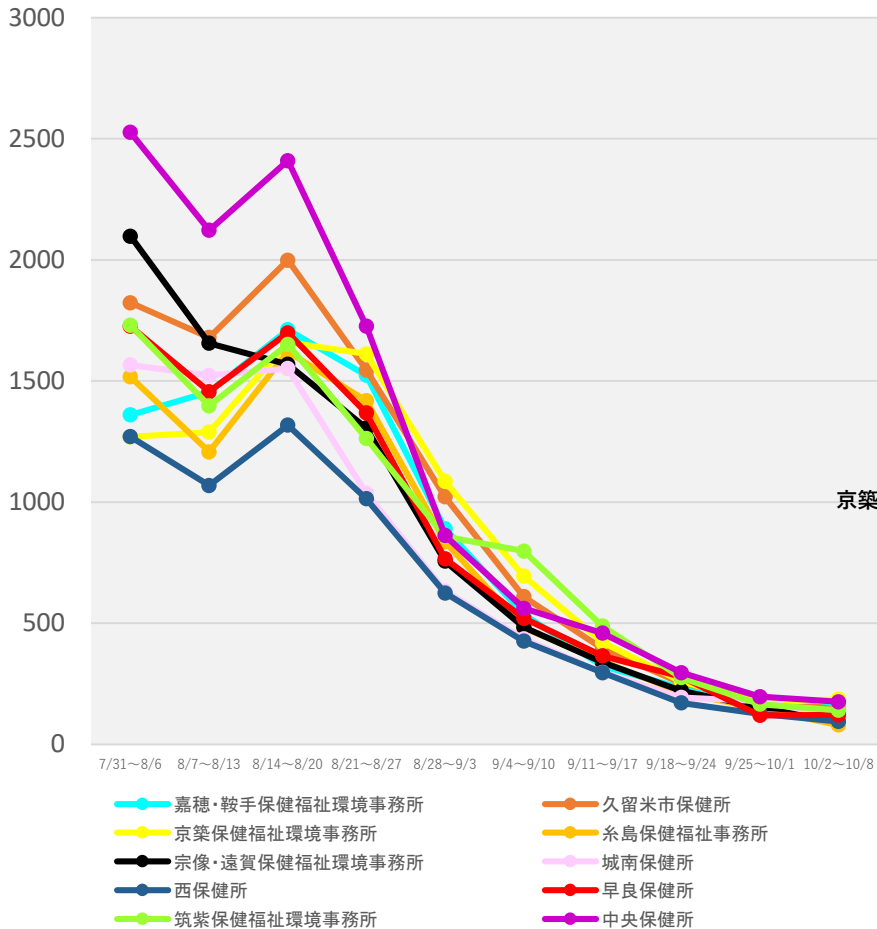


(注1) 当該期間(週)中の新規陽性者数の合計を、各保健所に属する人口で除した上で、人口10万人対比で相対化している。
 (注2) 計算に用いた人口は、令和2年国勢調査(令和2年10月1日現在)
 * 10/11 9:00時点の入力データを基に算出

保健所別人口10万人当たり7日間累積新規陽性者数の推移 (HER-SYSデータ)

○ **保健所別の人口10万人当たり7日間累積新規陽性者数**を時系列で整理したもの。(届出保健所ベース)

福岡県



(注1) 当該期間(週)中の新規陽性者数の合計を、各保健所に属する人口で除した上で、人口10万人対比で相対化している。

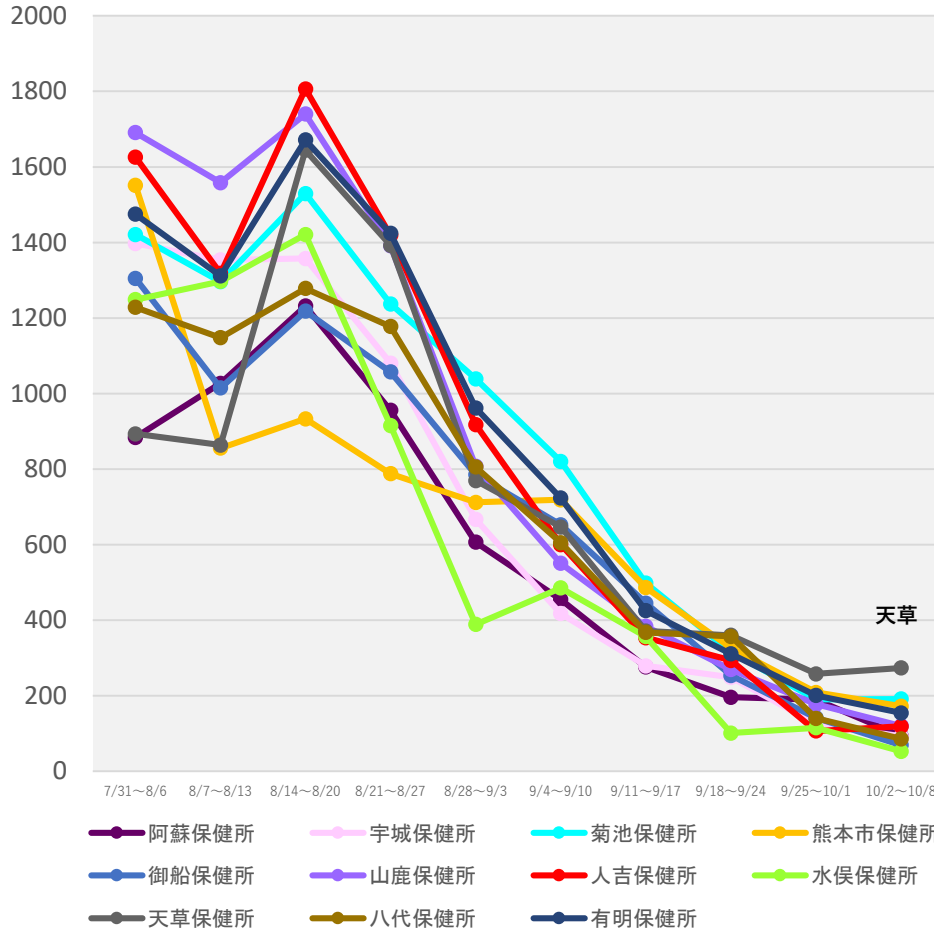
(注2) 計算に用いた人口は、令和2年国勢調査(令和2年10月1日現在)

* 10/11 9:00時点の入力データを基に算出

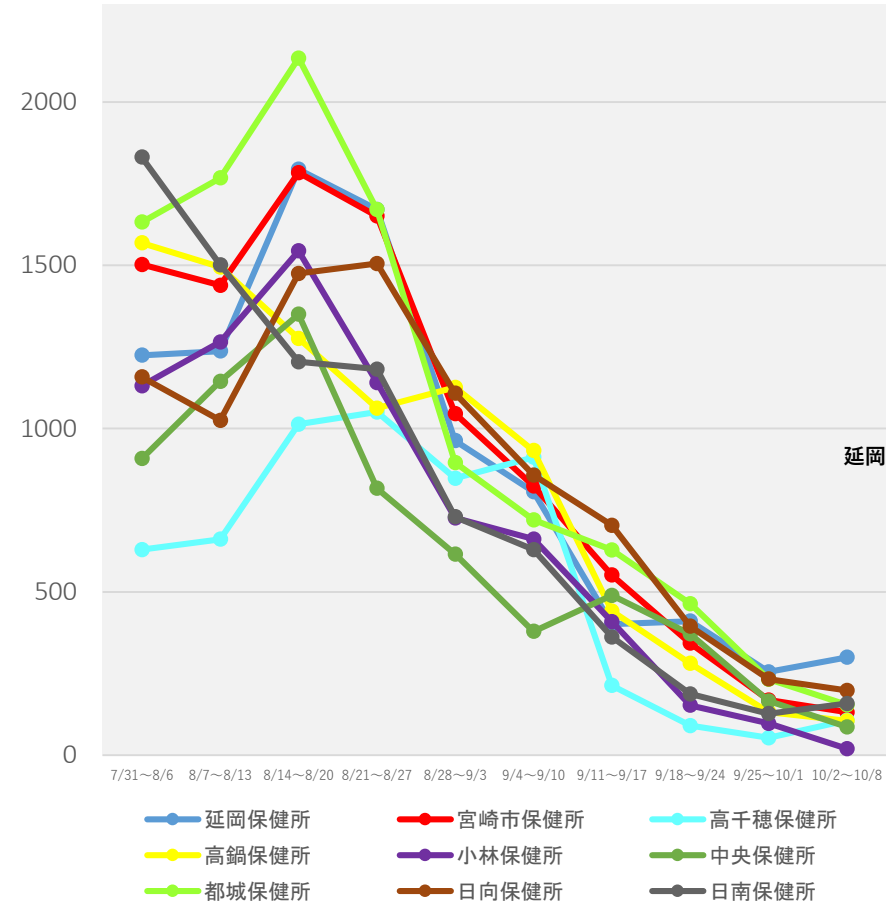
保健所別人口10万人当たり7日間累積新規陽性者数の推移 (HER-SYSデータ)

○ **保健所別の人口10万人当たり7日間累積新規陽性者数**を時系列で整理したもの。(届出保健所ベース)

熊本県



宮崎県



(注1) 当該期間(週)中の新規陽性者数の合計を、各保健所に属する人口で除した上で、人口10万人対比で相対化している。

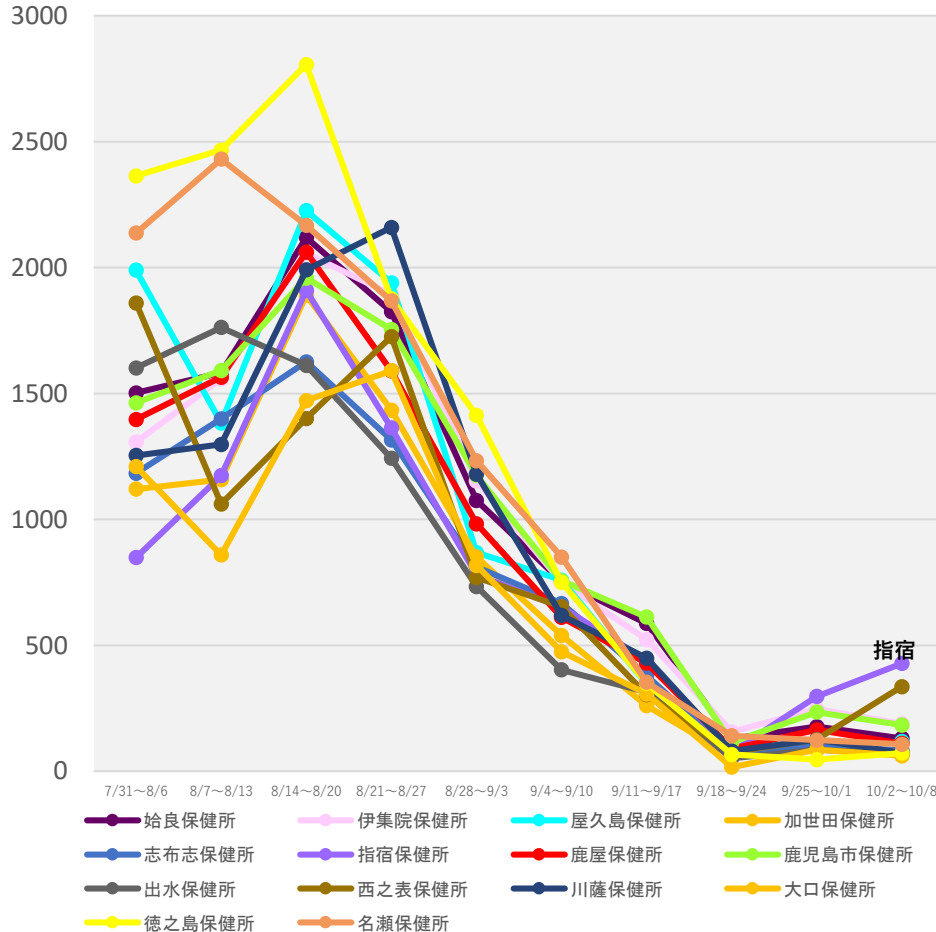
(注2) 計算に用いた人口は、令和2年国勢調査(令和2年10月1日現在)

* 10/11 9:00時点の入力データを基に算出

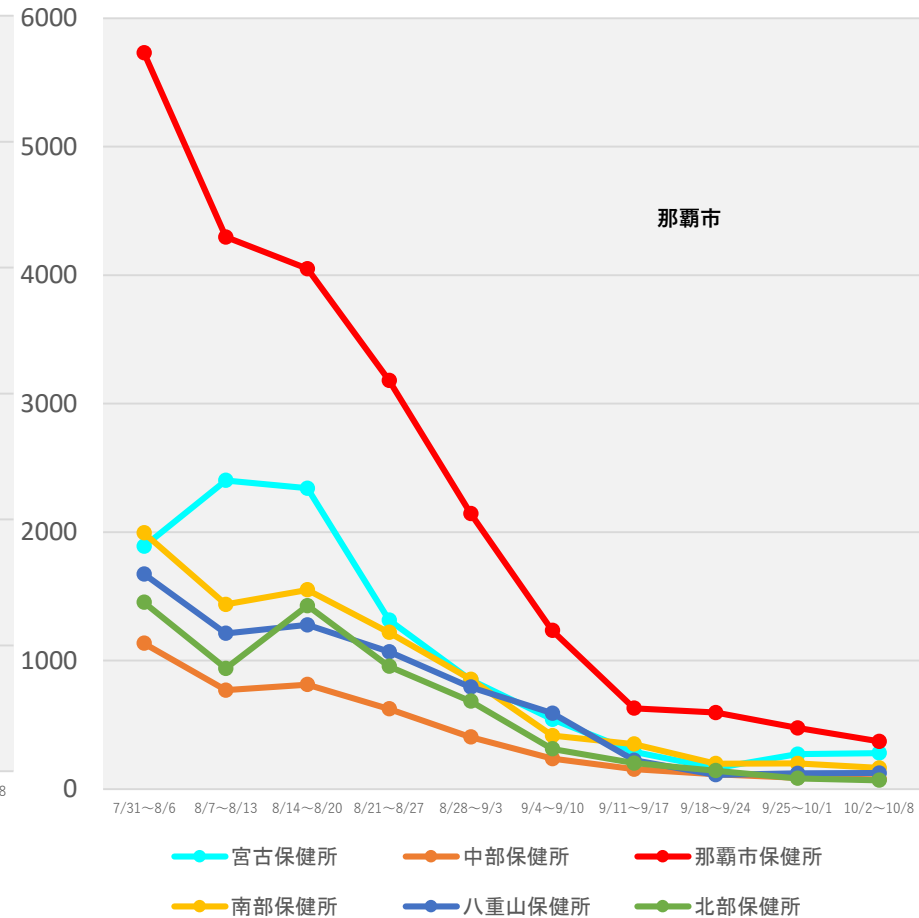
保健所別人口10万人当たり7日間累積新規陽性者数の推移 (HER-SYSデータ)

○ **保健所別の人口10万人当たり7日間累積新規陽性者数**を時系列で整理したもの。(届出保健所ベース)

鹿児島県



沖縄県



(注1) 当該期間(週)中の新規陽性者数の合計を、各保健所に属する人口で除した上で、人口10万人対比で相対化している。

(注2) 計算に用いた人口は、令和2年国勢調査(令和2年10月1日現在)

* 10/11 9:00時点の入力データを基に算出