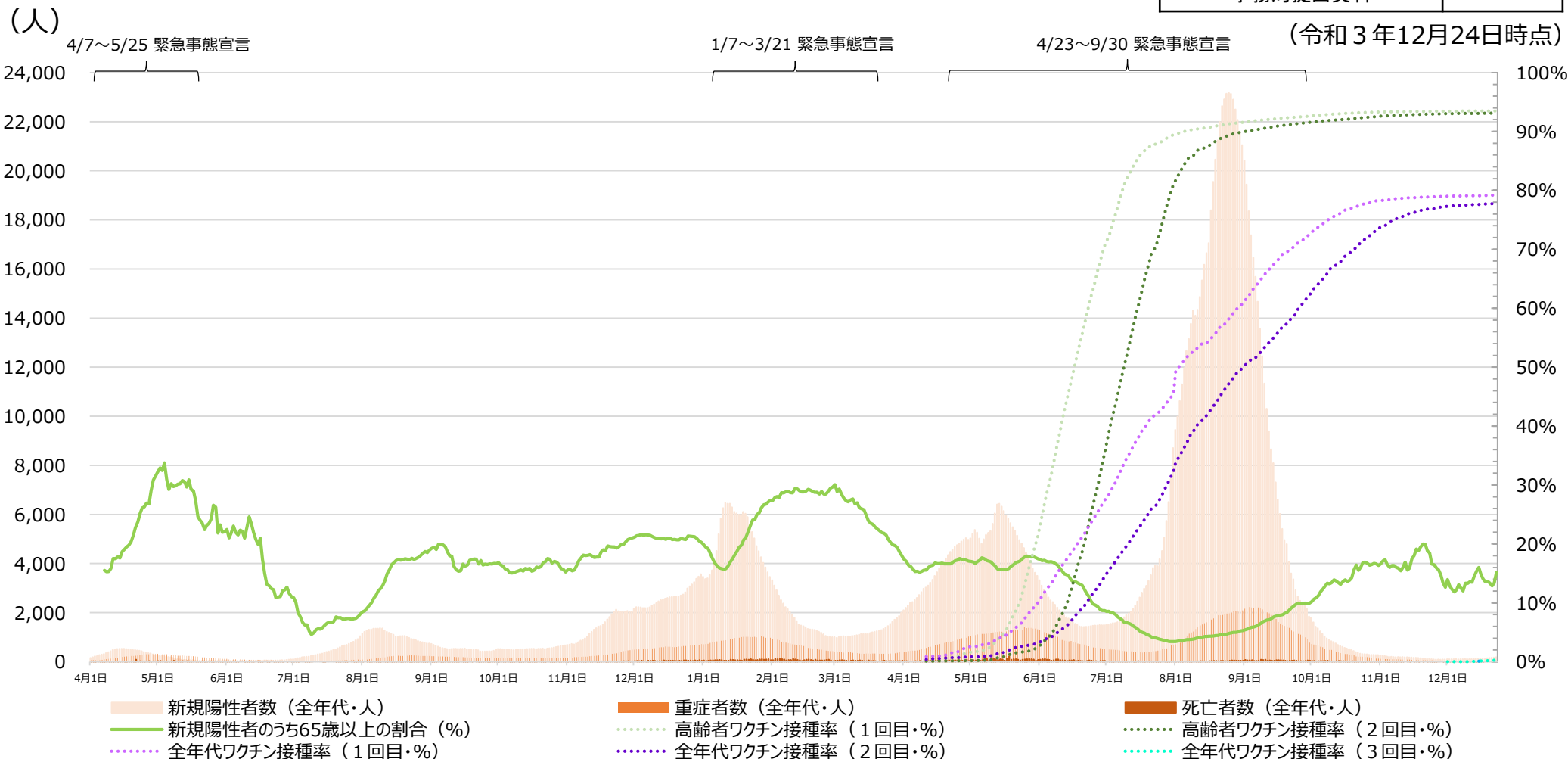


# 全国の新規陽性者数等及びワクチン接種率

第65回(令和3年12月28日)  
新型コロナウイルス感染症対策  
アドバイザリーボード

資料2-4

事務局提出資料



※新規陽性者数、重症者数及び死亡者数については、令和2年5月8日から(死亡者については同年4月21日から)、データソースを厚生労働省が把握した個票を積み上げたものから、各自治体がウェブサイトで公表している数等を積み上げたものに変更。また、「新規陽性者数のうち65歳以上の割合」はHER-SYSに登録されている陽性者のうち、65歳以上の者の割合。新規陽性者数(全年代)および新規陽性者のうち65歳以上の割合は、直近7日間の移動平均の値。

※被接種者の年齢分布は、ワクチン接種記録システム(VRS)に報告済みのデータのみにより把握可能であるため、高齢者ワクチン接種率の算出においては、VRSへ報告された、一般接種(高齢者を含む)と先行接種対象者(接種券付き予診票で接種を行った優先接種者)の合計回数を使用。使用回数には、職域接種及び先行接種対象者のVRS未入力分が含まれていない。また、VRSに報告済みデータのうち、年齢が不明なものは計上していない。

※全年代のワクチン接種回数はいずれも首相官邸ホームページの公表データを使用(一般接種(高齢者含む)はワクチン接種記録システム(VRS)への報告を、公表日ごとに累計したものであり、医療従事者等、職域接種はワクチン接種円滑化システム(V-SYS)への報告を、公表日ごとに累計したもの。また、職域接種の接種回数は、V-SYSとVRSで一部重複があるため、総合計の算出に当たっては重複を除外した(職域接種及び重複は、各公表日の直前の日曜日までのもの)。医療従事者等は、令和3年7月30日で集計を終了しているため、8月3日以降のデータについては、8月2日の公表値(=7月30日までの接種回数)。

※各接種率の分母については、「全年代ワクチン接種率」に関しては全人口(出典:令和3年住民基本台帳年齢階級別人口(市区町村別))を、「高齢者ワクチン接種率」に関しては65歳以上人口(出典:令和3年住民基本台帳年齢階級別人口(市区町村別))をそれぞれ使用。

# ワクチン接種歴別の新規陽性者数（12/13-12/19）

	未接種			2回目接種済み			接種歴不明
	新規陽性者数 (12/13-12/19の合計)	未接種者数 (12/19時点)	10万人あたりの新規陽性者数	新規陽性者数 (12/13-12/19の合計)	2回目接種者数 (12/19時点)	10万人あたりの新規陽性者数	新規陽性者数 (12/13-12/19の合計)
0-11歳	125	12,027,309	1.0				
12-19歳	58	2,239,577	2.6	22	6,598,027	0.3	4
20-29歳	134	3,058,986	4.4	97	9,602,953	1.0	9
30-39歳	83	3,196,621	2.6	80	11,030,547	0.7	11
40-49歳	95	3,203,243	3.0	93	15,082,475	0.6	5
50-59歳	51	1,694,734	3.0	48	15,016,509	0.3	7
60-64歳	10	724,196	1.4	20	6,656,509	0.3	2
65-69歳	10	901,661	1.1	18	7,172,898	0.3	3
70-79歳	11	998,893	1.1	34	15,175,939	0.2	5
80-89歳	15	323,531	4.6	29	8,688,278	0.3	9
90歳以上	5	116,021	4.3	16	2,248,214	0.7	3

※ HER-SYSに登録されている新規陽性者を、不明を含むワクチン接種歴の有無で分けて集計し、報告日における新規陽性者数の7日間の合計を算出。（データは12月20日参照。データは日々更新され、今後最新のデータが反映される。）

※ HER-SYSに年齢情報がない者は含まれない。

※ HER-SYSデータに日本最高齢（令和3年12月20日現在）を上回る年齢で届出があった者は全年齢及び65歳未満／以上いずれにも含まれない。

※ 新規陽性者には無症候感染者も含まれる。

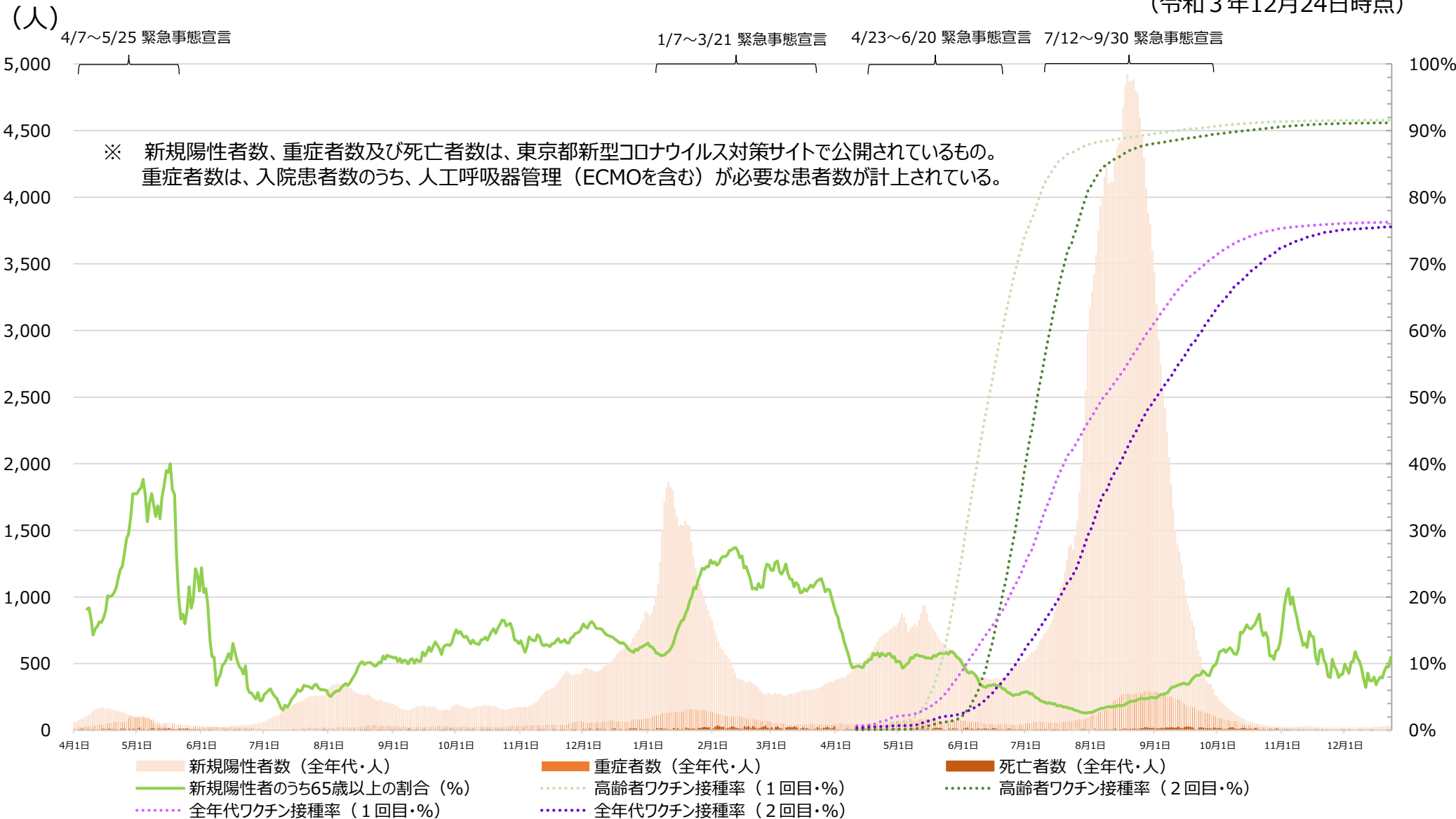
※ 10万人あたりの新規陽性者数は、7日間の新規陽性者数の合計を期間の最終日（12/19）のワクチン接種の有無で分けた人数で割り人口10万人対に換算したもの。新規陽性者数が少ない状況では、特に10万人あたりの新規陽性者数に変動があるため、結果の解釈には留意が必要。

※ ワクチン接種者数は、ワクチン接種記録システム（VRS）に報告されている報告データに基づき算出。（データは12月20日参照。データは日々更新されるため、接種から記録されるまでにはタイムラグがあり、今後最新のデータが反映される。）

※ 未接種者数は各年代の人口の総計から接種済み的人数を引いて算出。また、年齢階級別人口は、首相官邸ホームページの公表データを使用（総務省が公表している「令和3年住民基本台帳年齢階級別人口（市区町村別）」のうち、各市区町村の性別及び年代階級の数字を集計したものを利用しており、その際、12歳～14歳人口は10歳～14歳人口を5分の3したものを使用。）。

# 東京都の新規陽性者数等及びワクチン接種率

(令和3年12月24日時点)



※「新規陽性者数のうち65歳以上の割合」は、HER-SYSに登録されている陽性者のうち、65歳以上の者の割合。

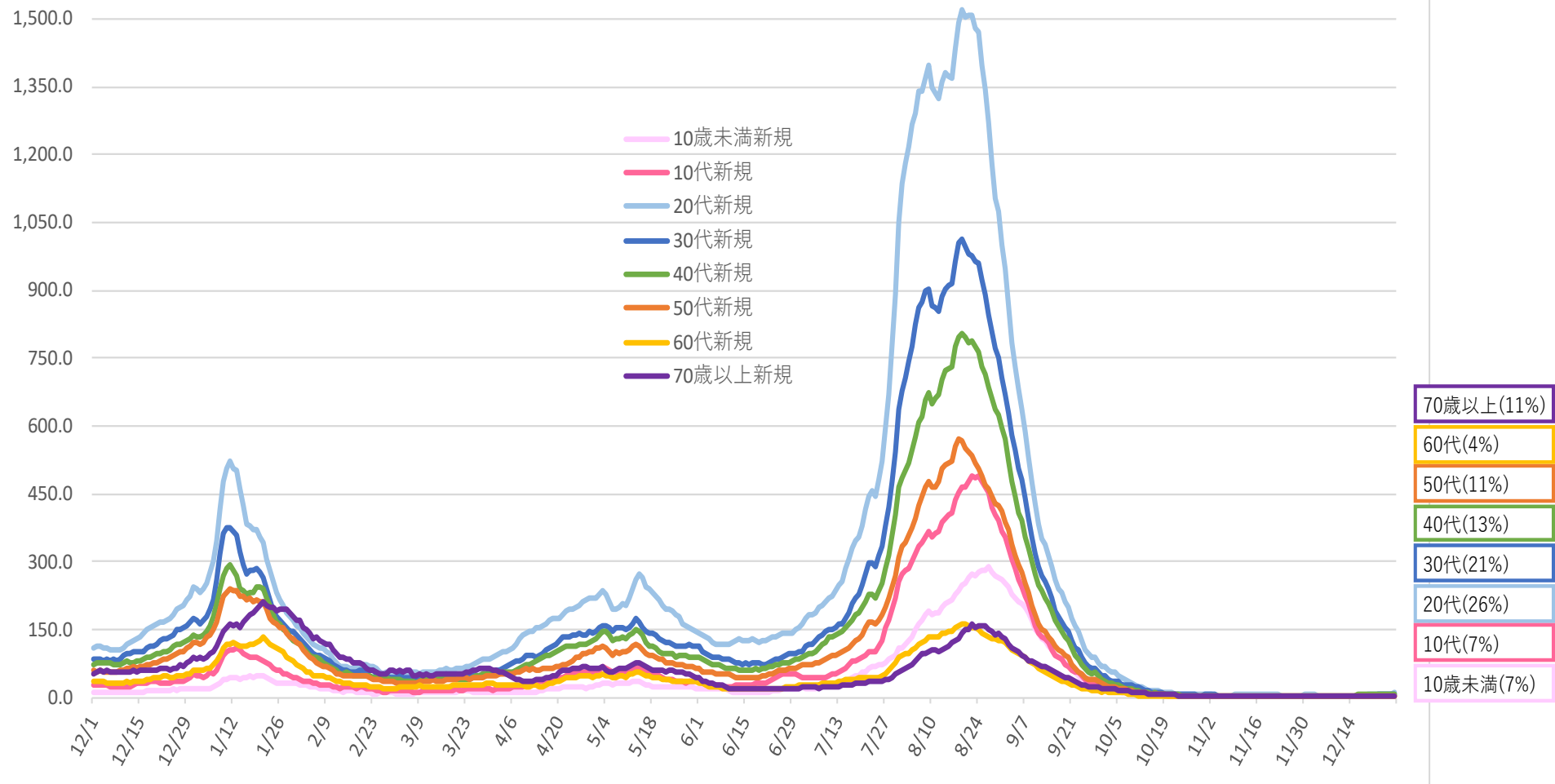
※新規陽性者数（全年代）および新規陽性者のうち65歳以上の割合は、直近7日間の移動平均の値。

※被接種者の都道府県および年齢分布は、ワクチン接種記録システム(VRS)に報告済みのデータのみにより把握可能であるため、接種率の算出においては、VRSへ報告された、一般接種（高齢者を含む）と先行接種対象者（接種券付き診票で接種を行った優先接種者）の合計回数を使用。使用回数には、職域接種及び先行接種対象者のVRS未入力分が含まれていない。

※各接種率の分母については、「全年代ワクチン接種率」に関しては全人口（出典：令和3年住民基本台帳年齢階級別人口（市区町村別））を、「高齢者ワクチン接種率」に関しては65歳以上人口（出典：令和3年住民基本台帳年齢階級別人口（市区町村別））をそれぞれ使用。

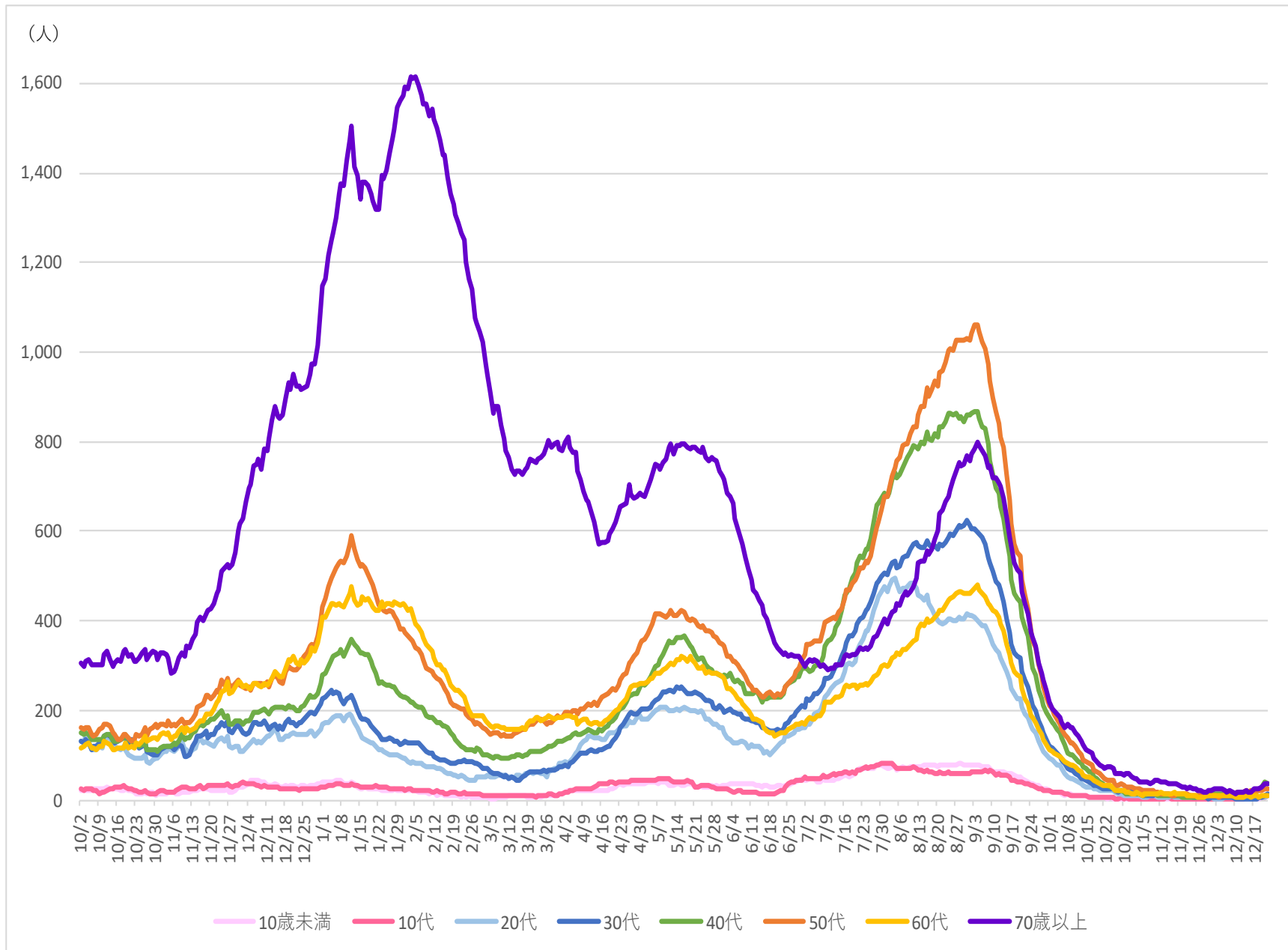
(人)

# 東京都 新規陽性者数 7日間移動平均の推移



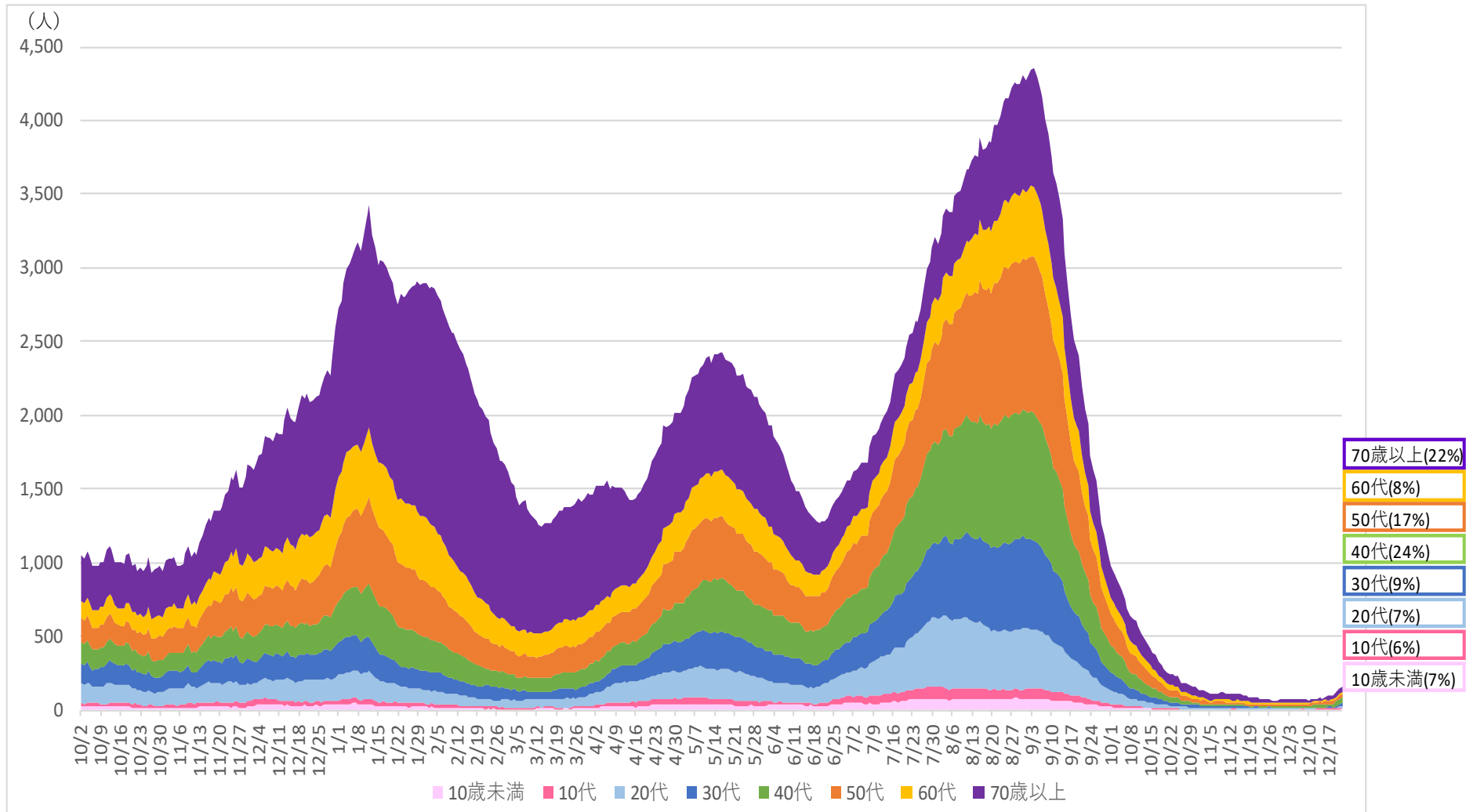
	1/1金	2/1月	3/1月	4/1木	5/1土	6/1火	7/1木	8/1日	9/1水	10/1金	11/1月	11/29月	12/6月	12/13月	12/20月	12/27月
総数	875.3	819.3	269.3	372.3	799.0	536.3	523.6	3,165.0	3,431.3	253.1	25.3	14.4	16.1	17.4	25.0	38.6
うち60代以上	145.3	239.0	78.3	89.1	109.0	75.1	46.0	154.3	250.7	32.6	4.8	1.9	2.6	2.1	3.0	5.6
割合	17%	29%	29%	24%	14%	14%	9%	5%	7%	13%	19%	13%	16%	12%	12%	14%

# 東京都 年齢階級別入院患者数の推移



※年代別の入院患者数は公表日の入院者数の年代別比率を用いて推計

# 東京都 入院患者数の年齢階級別内訳の推移

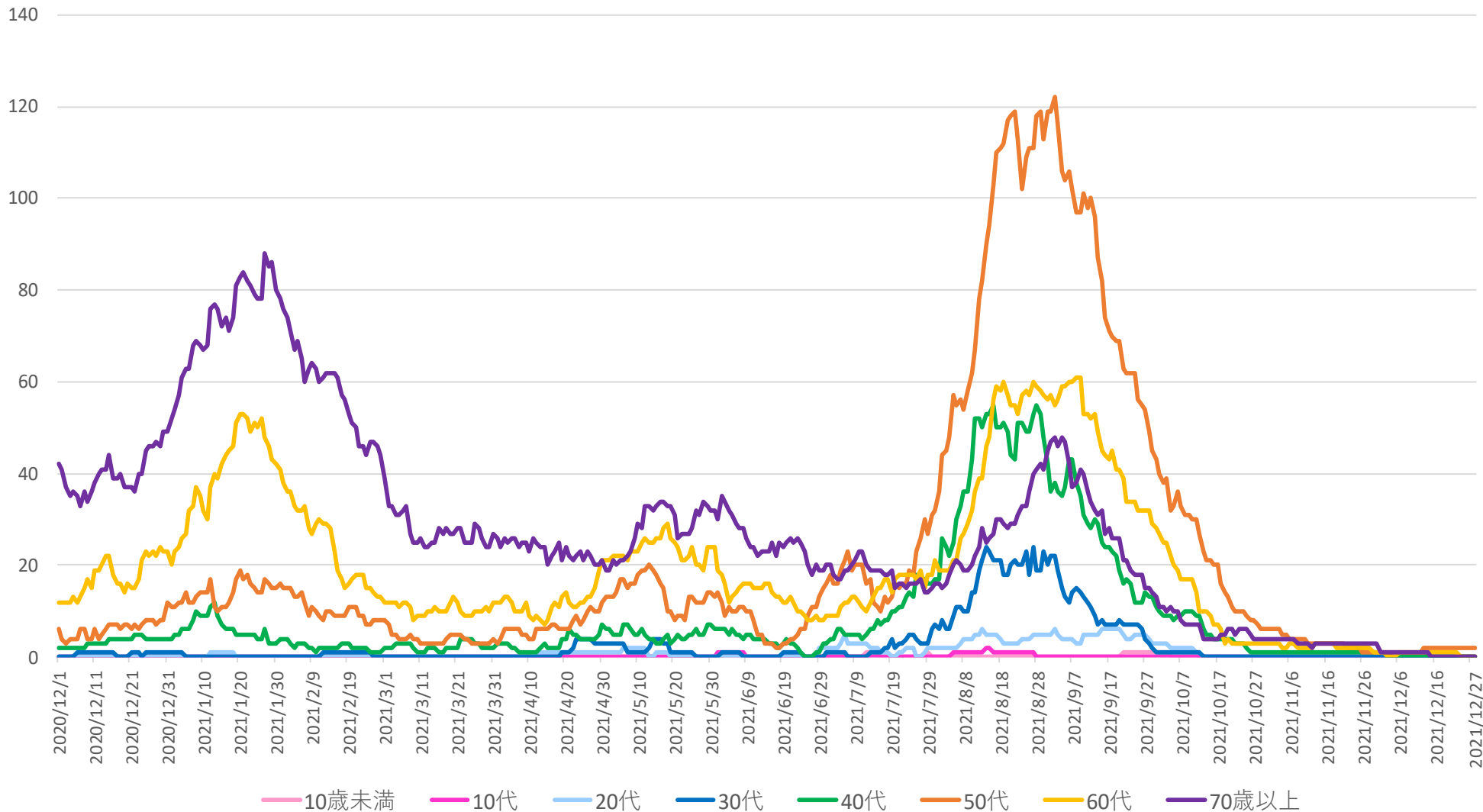


日付	1/1金	2/1月	3/1月	4/1木	5/1土	6/1火	7/1木	8/1日	9/1水	10/1金	11/1月	11/24水	12/1水	12/8水	12/15水	12/22水
入院患者総数	2,730	2,899	1,663	1,462	2,018	2,015	1,557	3,166	4,271	979	140	72	74	70	80	155
うち60歳以上	1,556	2,029	1,231	965	948	987	467	697	1,239	333	66	37	33	29	25	47
割合	57%	70%	74%	66%	47%	49%	30%	22%	29%	34%	47%	51%	45%	41%	31%	30%

※年代別の入院患者数は公表日の入院者数の年代別比率を用いて推計

# 東京都 年齢階級別重症者数の推移

(人)

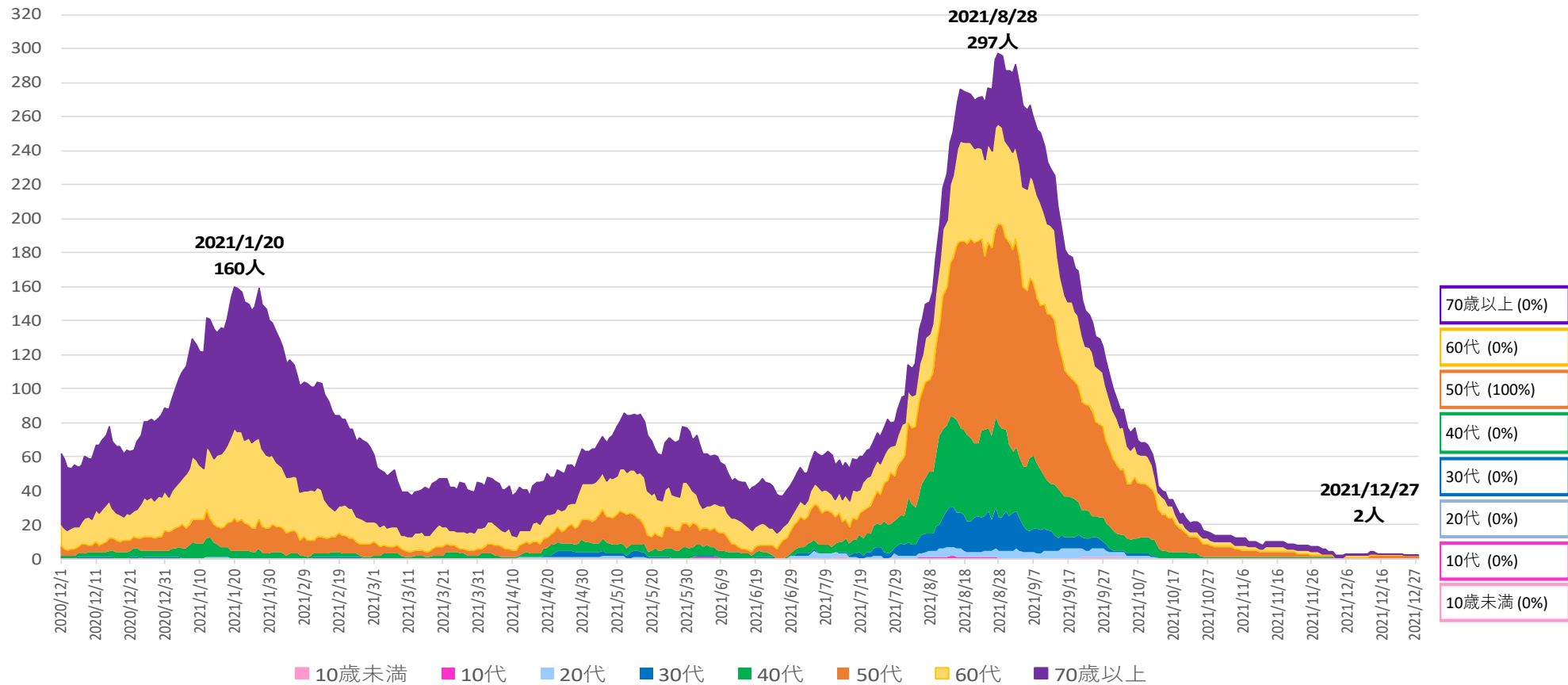


注1：東京都HPで公開されている年齢階級別の重症者数

注2：重症者は都の基準（人工呼吸器または人工心肺（ECMO）を使用している患者）

# 東京都 重症者数の年齢階級別内訳の推移

(人)



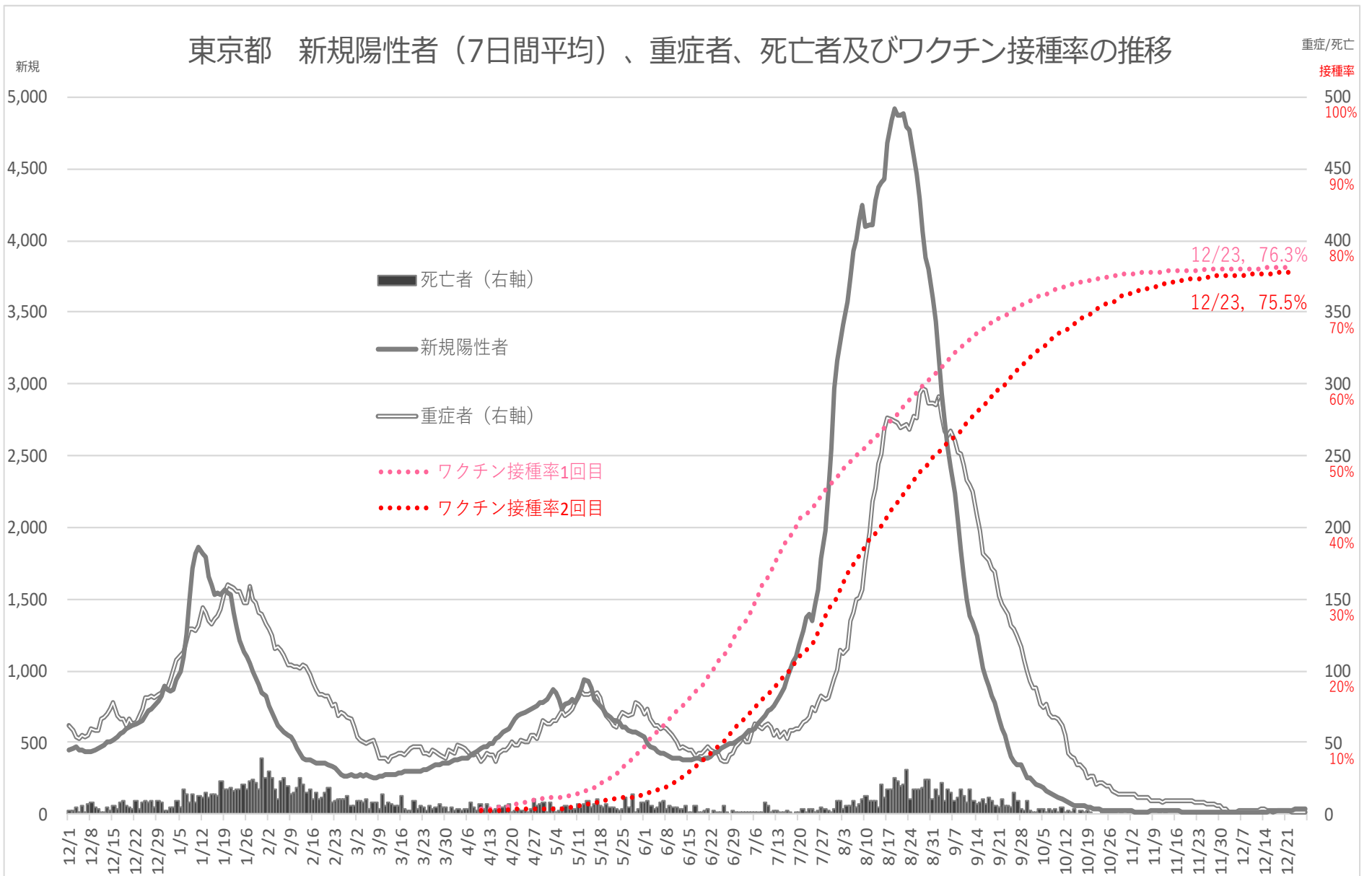
日付	1/1金	2/1月	3/1月	4/1木	5/1土	6/1火	7/1木	8/1日	9/1水	10/1金	11/1月	11/24水	12/1水	12/8水	12/15水	12/22水
重症者数	88	133	61	44	63	70	51	101	286	93	14	8	4	3	3	3
うち60歳以上	72	114	51	38	40	49	29	35	104	38	7	5	2	2	1	1
割合	82%	86%	84%	86%	63%	70%	57%	35%	36%	41%	50%	63%	50%	67%	33%	33%

注1：東京都HPで公開されている年齢階級別の重症者数

注2：重症者は都の基準（人工呼吸器または人工心肺（ECMO）を使用している患者）



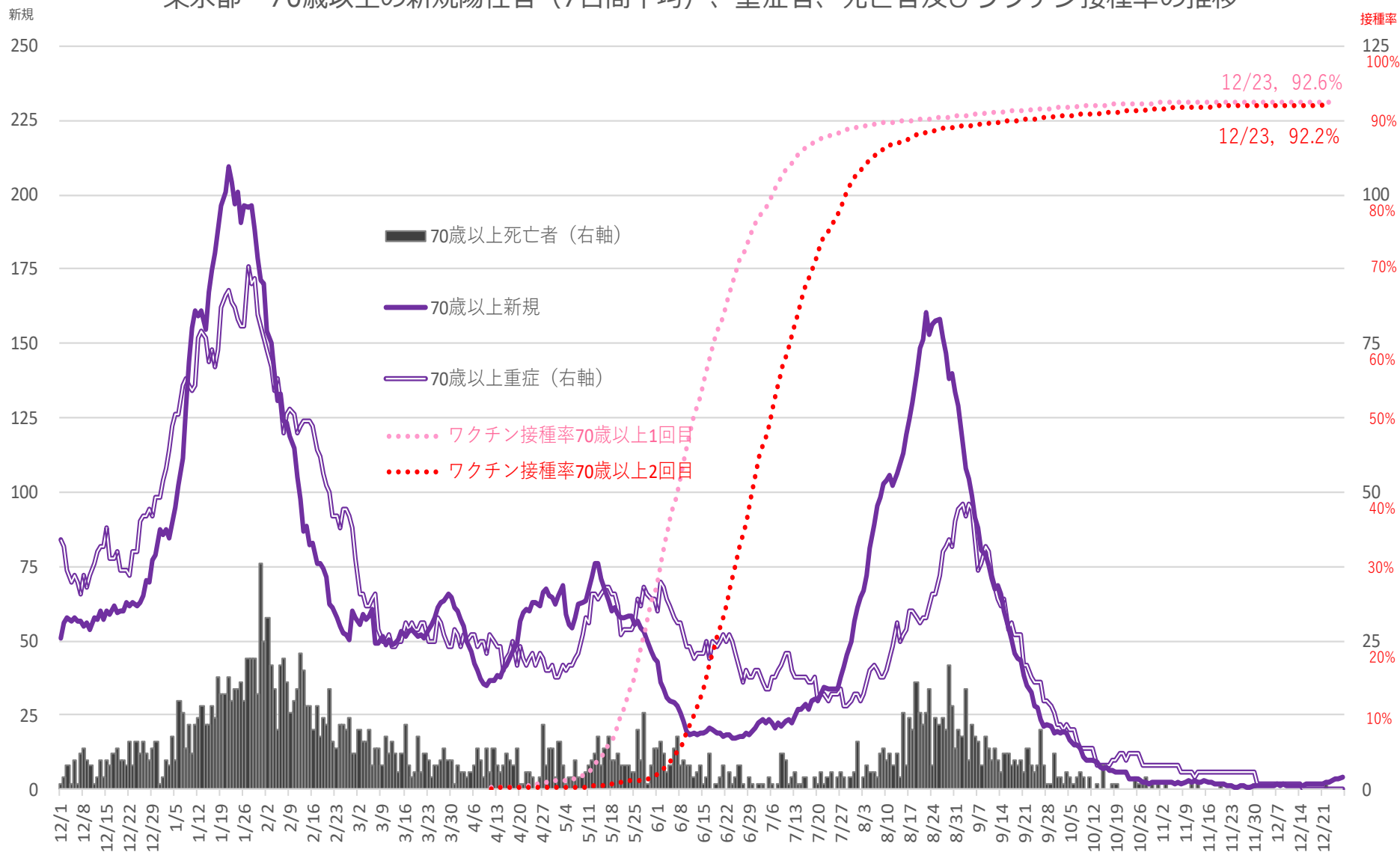
# 東京都 新規陽性者（7日間平均）、重症者、死亡者及びワクチン接種率の推移



注1：重症者は都の基準（人工呼吸器または人工心臓（ECMO）を使用している患者）（右軸）  
 注2：死亡者数は死亡日より集計しているため、公表日の死亡者数とは一致しない。（右軸）  
 注3：被接種者の都道府県および年齢分布は、ワクチン接種記録システム（VRS）に報告済みのデータのみにより把握可能であるため、ワクチン接種率の算出においては、VRSへ報告された、一般接種（高齢者を含む）と先行接種対象者（接種券付き予診票で接種を行った優先接種者）の合計回数を使用。  
 注4：ワクチン接種率の分母となる人口データについては、総務省「令和3年住民基本台帳年齢階級別人口（市区町村別）」の全人口を使用。なお、12歳以上人口を分母として算出するとワクチン接種率は12/23時点で1回目84.1%、2回目83.3%となる。

12月27日  
 新規陽性者（7日間平均）／39人  
 重症者／2人

# 東京都 70歳以上の新規陽性者（7日間平均）、重症者、死亡者及びワクチン接種率の推移



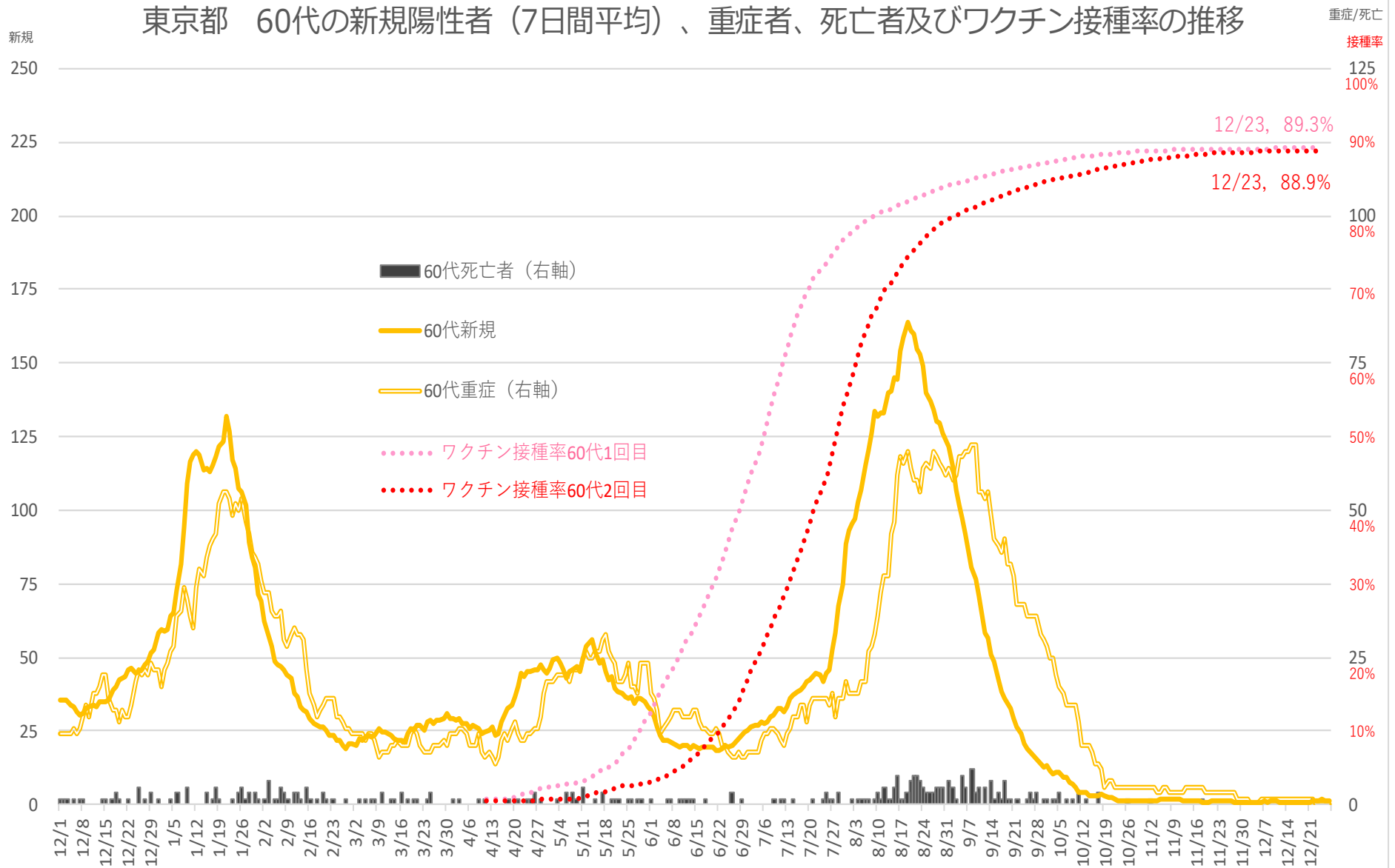
注1：重症者は都の基準（人工呼吸器または人工心肺（ECMO）を使用している患者）（右軸）

注2：死亡者数は死亡日により集計しているため、公表日の死亡者数とは一致しない。（右軸）

注3：被接種者の都道府県および年齢分布は、ワクチン接種記録システム（VRS）に報告済みのデータのみにより把握可能であるため、ワクチン接種率の算出においては、VRSへ報告された、一般接種（高齢者を含む）と先行接種対象者（接種券付き予診票で接種を行った優先接種者）の合計回数を使用。

注4：ワクチン接種率の分母となる人口データについては、総務省「令和3年住民基本台帳年齢階級別人口（市区町村別）」を使用。

# 東京都 60代の新規陽性者（7日間平均）、重症者、死亡者及びワクチン接種率の推移



注1：重症者は都の基準（人工呼吸器または人工心肺（ECMO）を使用している患者）（右軸）

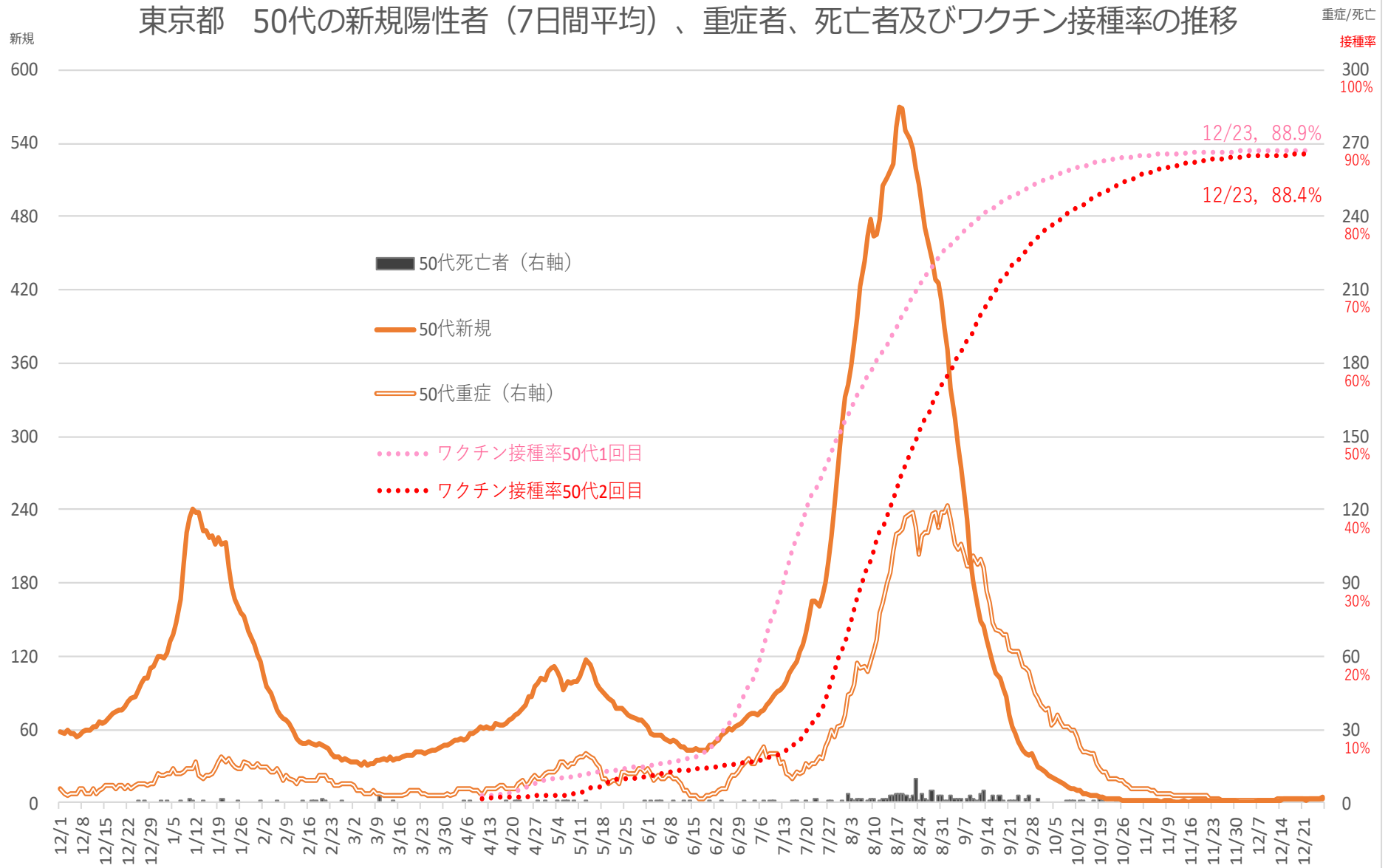
注2：死亡者数は死亡日より集計しているため、公表日の死亡者数とは一致しない。（右軸）

注3：被接種者の都道府県および年齢分布は、ワクチン接種記録システム（VRS）に報告済みのデータのみにより把握可能であるため、ワクチン接種率の算出においては、VRSへ報告された、一般接種（高齢者を含む）と先行接種対象者（接種券付き予診票で接種を行った優先接種者）の合計回数を使用。

注4：ワクチン接種率の分母となる人口データについては、総務省「令和3年住民基本台帳年齢階級別人口（市区町村別）」を使用。

12月27日  
 新規陽性者（7日間平均）／1人  
 重症者／0人

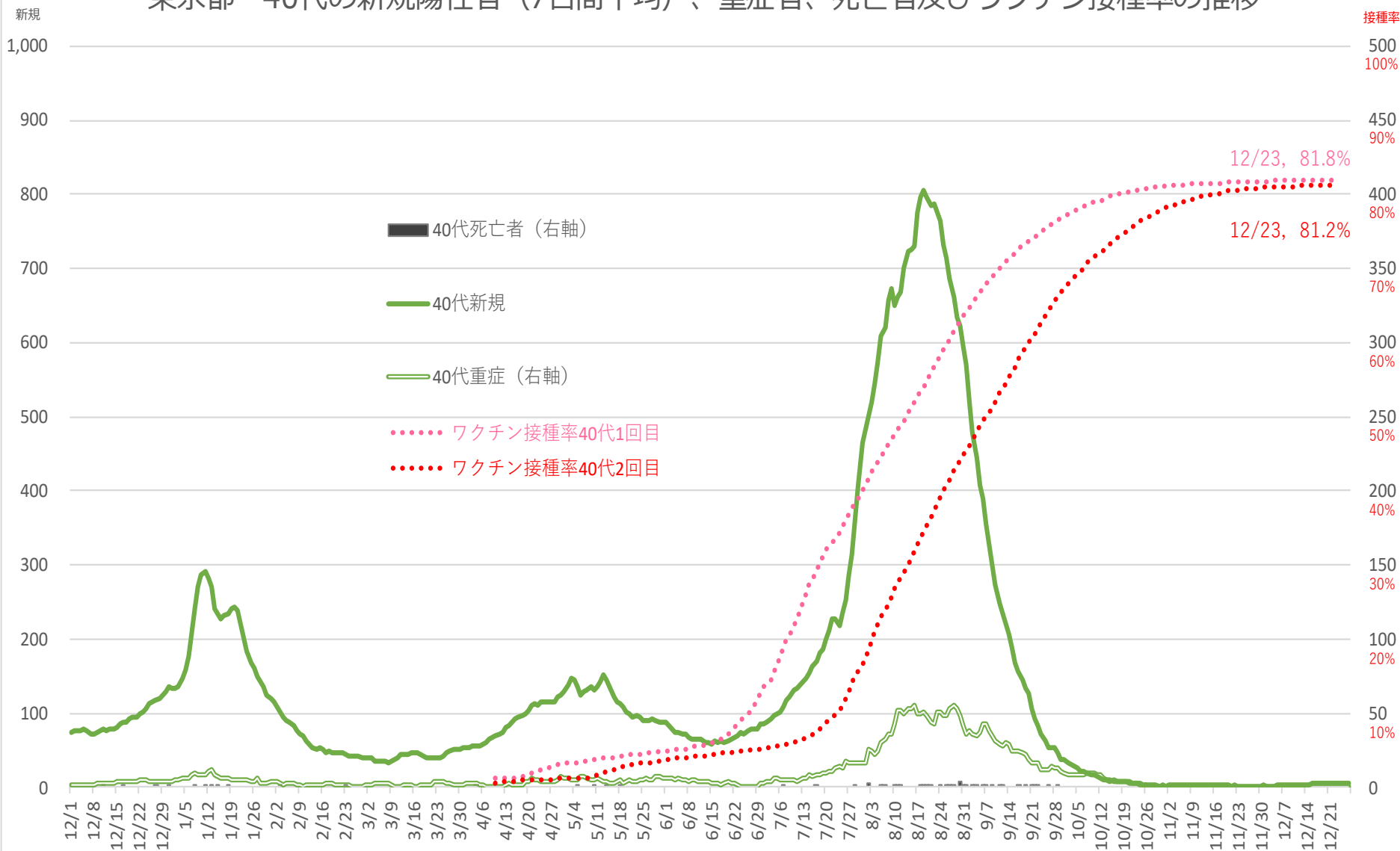
# 東京都 50代の新規陽性者（7日間平均）、重症者、死亡者及びワクチン接種率の推移



注1：重症者は都の基準（人工呼吸器または人工心肺（ECMO）を使用している患者）（右軸）  
 注2：死亡者数は死亡日より集計しているため、公表日の死亡者数とは一致しない。（右軸）  
 注3：被接種者の都道府県および年齢分布は、ワクチン接種記録システム（VRS）に報告済みのデータのみにより把握可能であるため、ワクチン接種率の算出においては、VRSへ報告された、一般接種（高齢者を含む）と先行接種対象者（接種券付き予診票で接種を行った優先接種者）の合計回数を使用。  
 注4：ワクチン接種率の分母となる人口データについては、総務省「令和3年住民基本台帳年齢階級別人口（市区町村別）」を使用。

12月27日  
 新規陽性者（7日間平均）／4人  
 重症者／2人

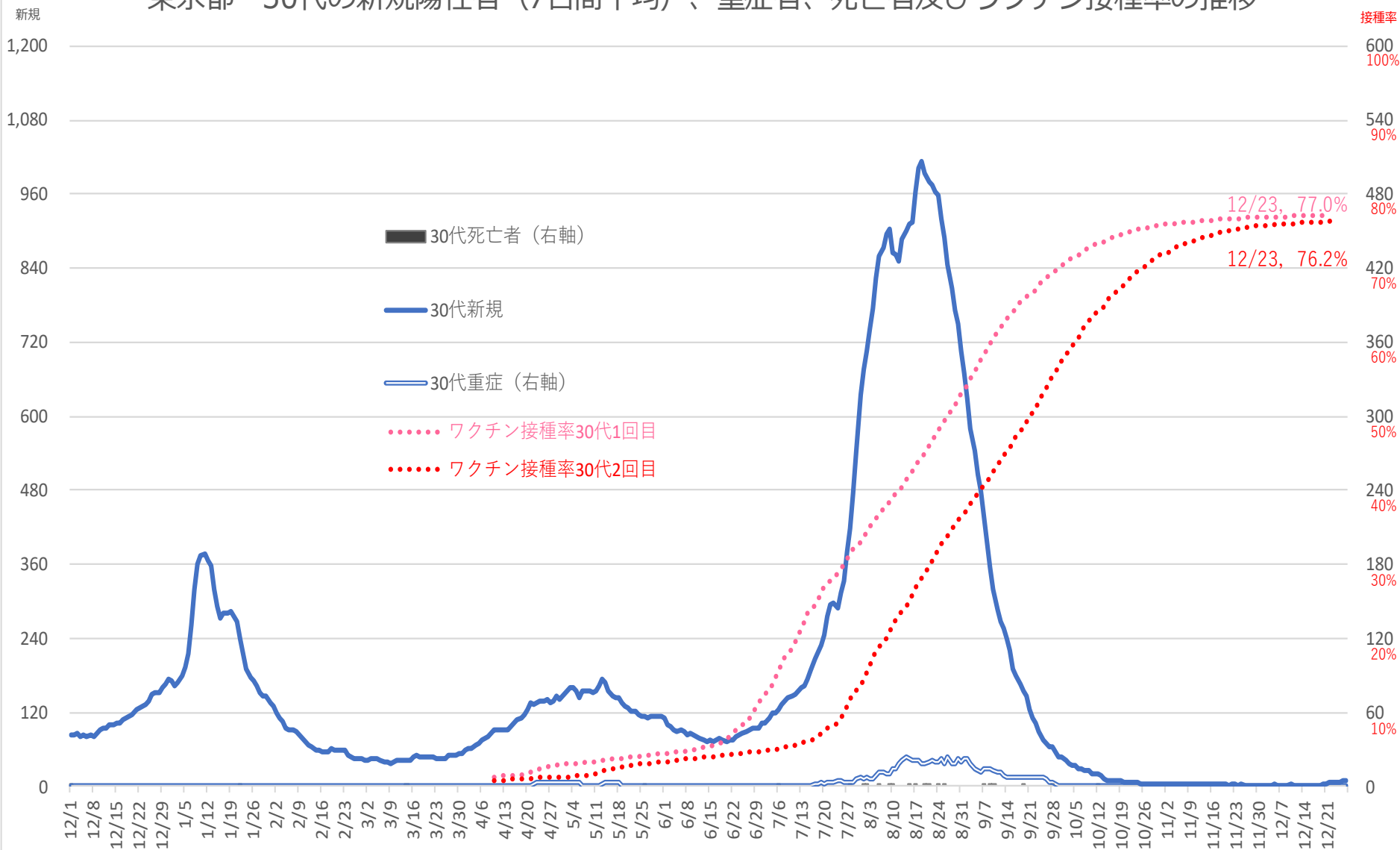
# 東京都 40代の新規陽性者（7日間平均）、重症者、死亡者及びワクチン接種率の推移



注1：重症者は都の基準（人工呼吸器または人工心肺（ECMO）を使用している患者）（右軸）  
 注2：死亡者数は死亡日より集計しているため、公表日の死亡者数とは一致しない。（右軸）  
 注3：被接種者の都道府県および年齢分布は、ワクチン接種記録システム(VRS)に報告済みのデータのみにより把握可能であるため、ワクチン接種率の算出においては、VRSへ報告された、一般接種（高齢者を含む）と先行接種対象者（接種券付き予診票で接種を行った優先接種者）の合計回数を使用。  
 注4：ワクチン接種率の分母となる人口データについては、総務省「令和3年住民基本台帳年齢階級別人口（市区町村別）」を使用。

12月27日  
 新規陽性者（7日間平均）／5人  
 重症者／0人

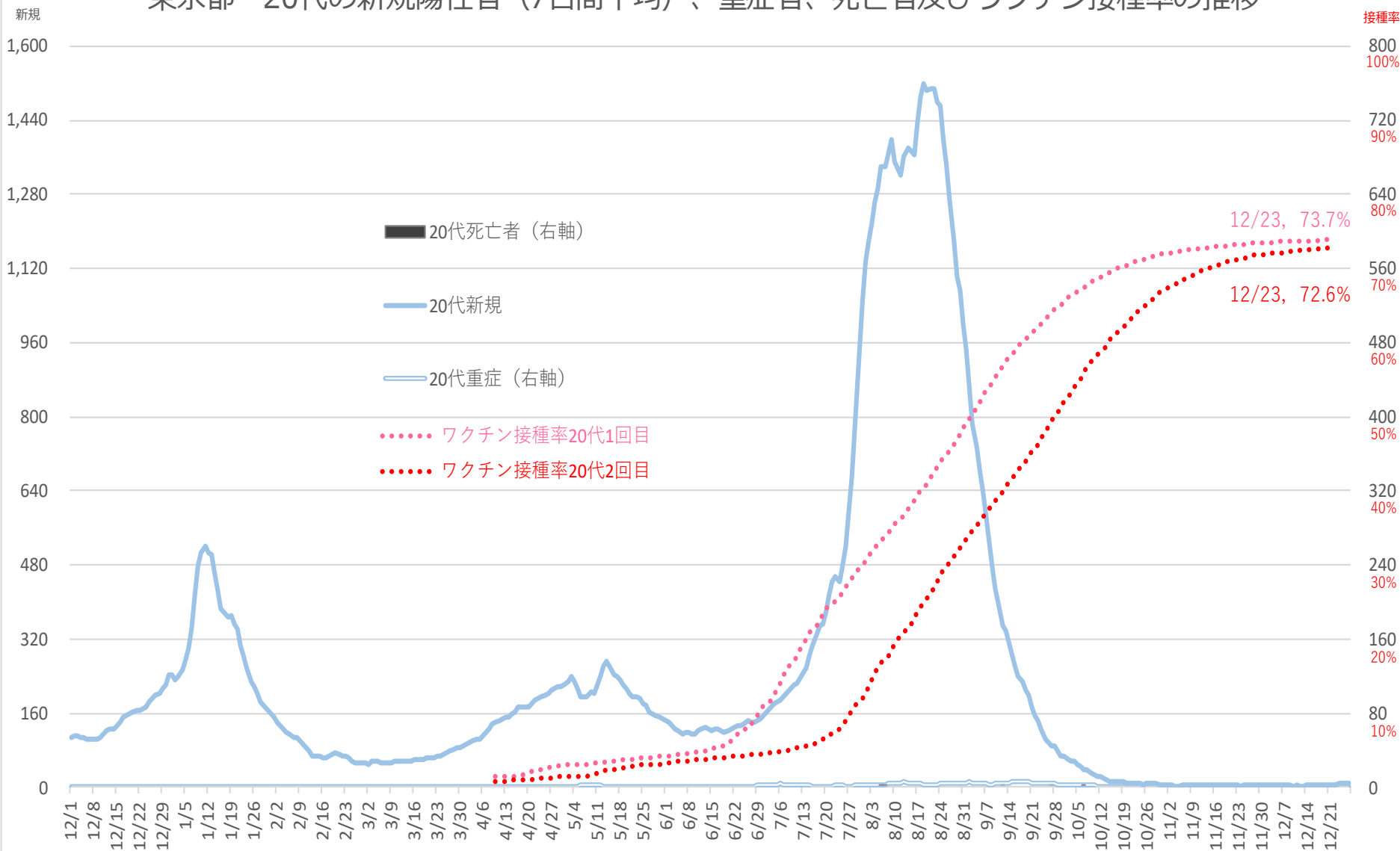
# 東京都 30代の新規陽性者（7日間平均）、重症者、死亡者及びワクチン接種率の推移



注1：重症者は都の基準（人工呼吸器または人工心肺（ECMO）を使用している患者）（右軸）  
 注2：死亡者数は死亡日より集計しているため、公表日の死亡者数とは一致しない。（右軸）  
 注3：被接種者の都道府県および年齢分布は、ワクチン接種記録システム（VRS）に報告済みのデータのみにより把握可能であるため、ワクチン接種率の算出においては、VRSへ報告された、一般接種（高齢者を含む）と先行接種対象者（接種券付き予診票で接種を行った優先接種者）の合計回数を使用。  
 注4：ワクチン接種率の分母となる人口データについては、総務省「令和3年住民基本台帳年齢階級別人口（市区町村別）」を使用。

12月27日  
 新規陽性者（7日間平均）／8人  
 重症者／0人

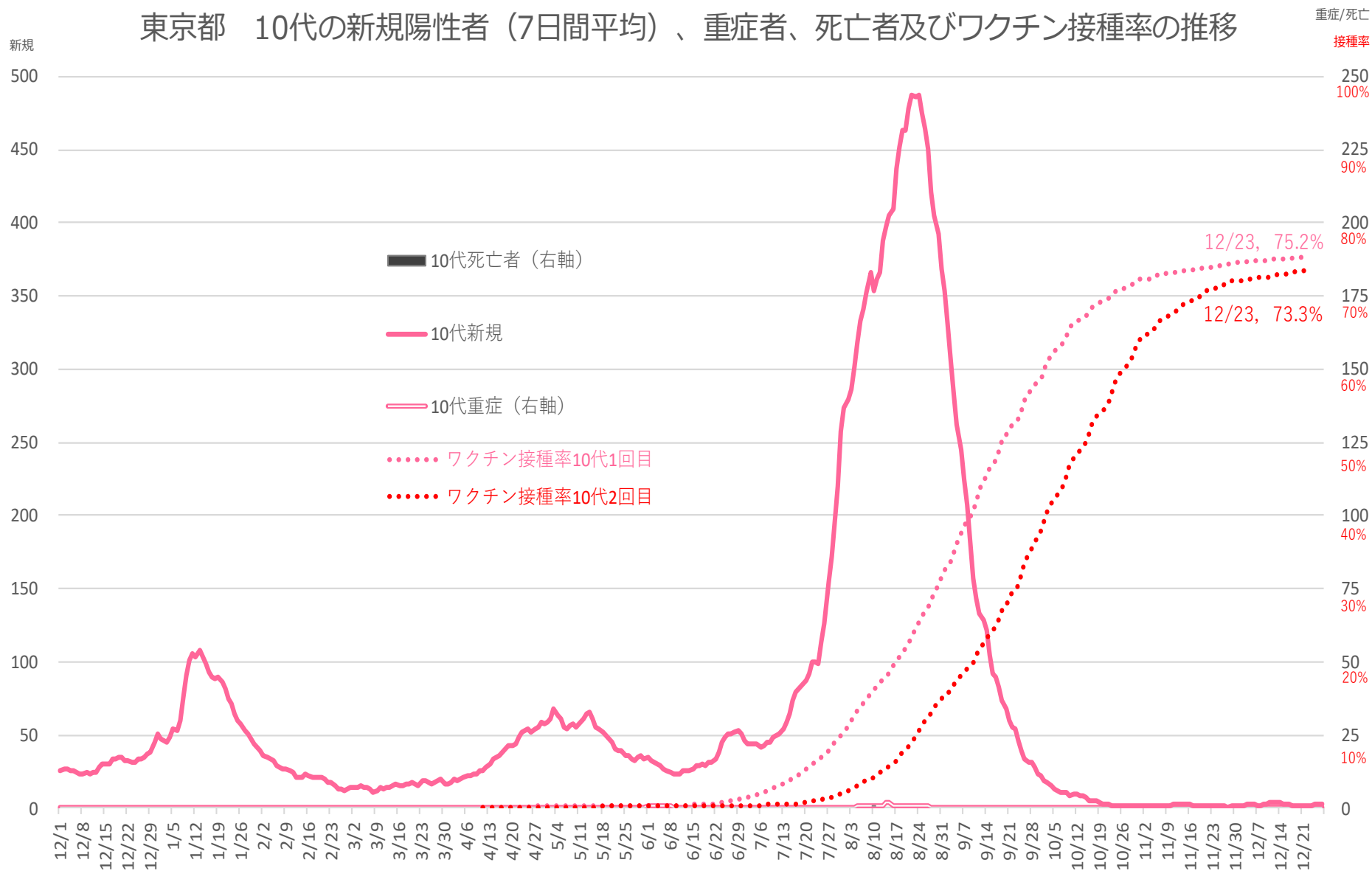
# 東京都 20代の新規陽性者（7日間平均）、重症者、死亡者及びワクチン接種率の推移



注1：重症者は都の基準（人工呼吸器または人工心肺（ECMO）を使用している患者）（右軸）  
 注2：死亡者数は死亡日により集計しているため、公表日の死亡者数とは一致しない。（右軸）  
 注3：被接種者の都道府県および年齢分布は、ワクチン接種記録システム（VRS）に報告済みのデータのみにより把握可能であるため、ワクチン接種率の算出においては、VRSへ報告された、一般接種（高齢者を含む）と先行接種対象者（接種券付き予診票で接種を行った優先接種者）の合計回数を使用。  
 注4：ワクチン接種率の分母となる人口データについては、総務省「令和3年住民基本台帳年齢階級別人口（市区町村別）」を使用。

12月27日  
 新規陽性者（7日間平均）／10人  
 重症者／0人

# 東京都 10代の新規陽性者（7日間平均）、重症者、死亡者及びワクチン接種率の推移



注1：重症者は都の基準（人工呼吸器または人工心肺（ECMO）を使用している患者）（右軸）

注2：死亡者数は死亡日より集計しているため、公表日の死亡者数とは一致しない。（右軸）

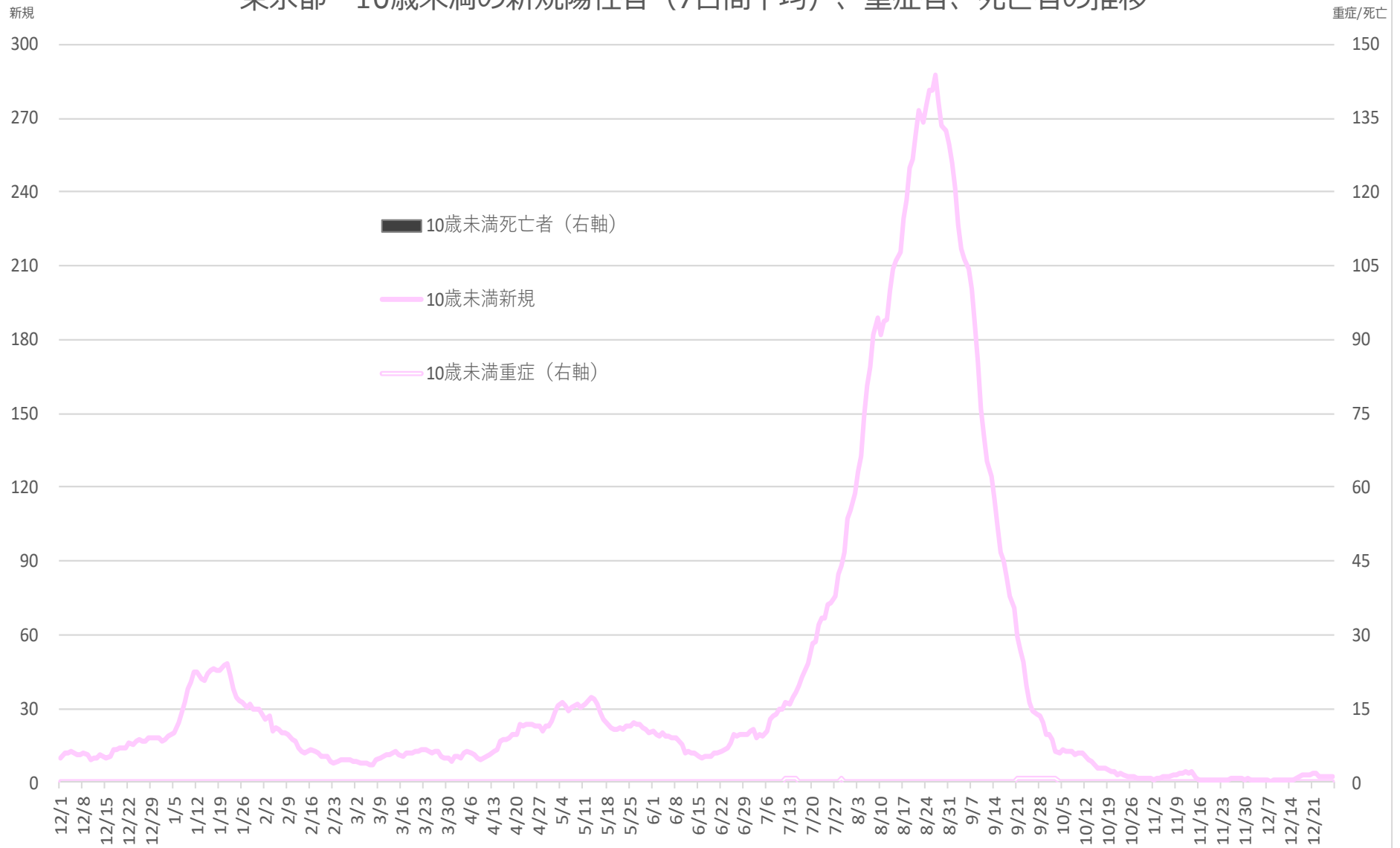
注3：被接種者の都道府県および年齢分布は、ワクチン接種記録システム（VRS）に報告済みのデータのみにより把握可能であるため、ワクチン接種率の算出においては、VRSへ報告された、一般接種（高齢者を含む）と先行接種対象者（接種券付き予診票で接種を行った優先接種者）の合計回数を使用。

注4：ワクチン接種率の分母となる人口データについては、総務省「令和3年住民基本台帳年齢階級別人口（市区町村別）」を使用。なお、ワクチン接種対象年齢は12歳以上のため、12歳～14歳人口については10歳～14歳人口を5分の3したものを使用。

12月27日  
 新規陽性者（7日間平均）／3人  
 重症者／0人



# 東京都 10歳未満の新規陽性者（7日間平均）、重症者、死亡者の推移



注1：重症者は都の基準（人工呼吸器または人工心肺（ECMO）を使用している患者）（右軸）  
 注2：死亡者数は死亡日より集計しているため、公表日の死亡者数とは一致しない。（右軸）

12月27日  
 新規陽性者（7日間平均）／3人  
 重症者／0人

# 参考：【英国】新規陽性者数等とワクチン接種者数の推移

新規陽性者数、入院者数（人）

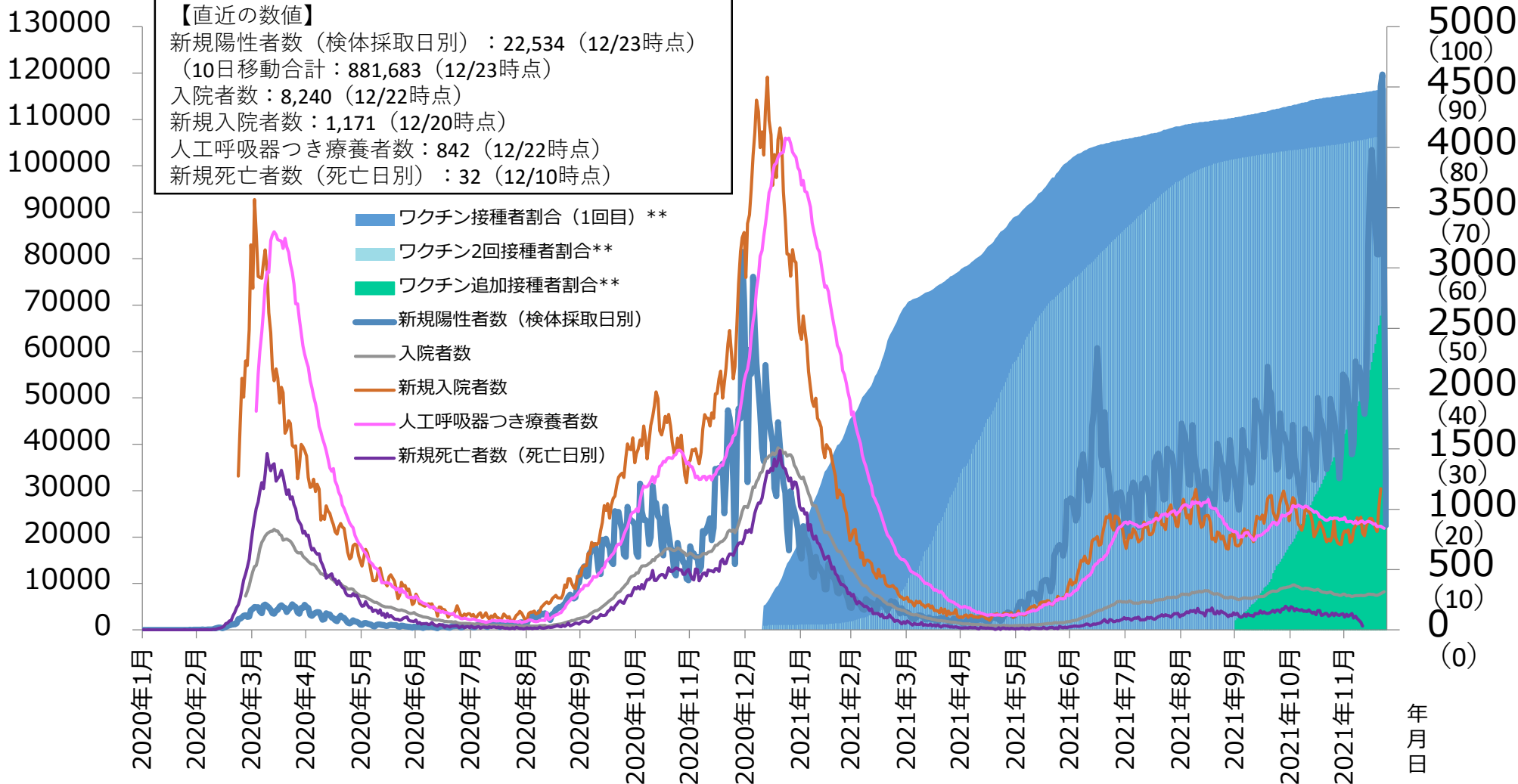
新規入院者数、人工呼吸器つき療養者数、新規死亡者数（人）  
 ワクチン接種割合（%）  
 ※右軸中、（）内は%

【基礎データ】\*

人口：67,081,000人、65歳以上割合：18.6%  
 12歳以上人口：57,155,649人

【直近の数値】

新規陽性者数（検体採取日別）：22,534（12/23時点）  
 （10日移動合計：881,683（12/23時点））  
 入院者数：8,240（12/22時点）  
 新規入院者数：1,171（12/20時点）  
 人工呼吸器つき療養者数：842（12/22時点）  
 新規死亡者数（死亡日別）：32（12/10時点）



\*基礎データはOffice for National Statistics ウェブサイト (<https://www.ons.gov.uk/>) を参照。

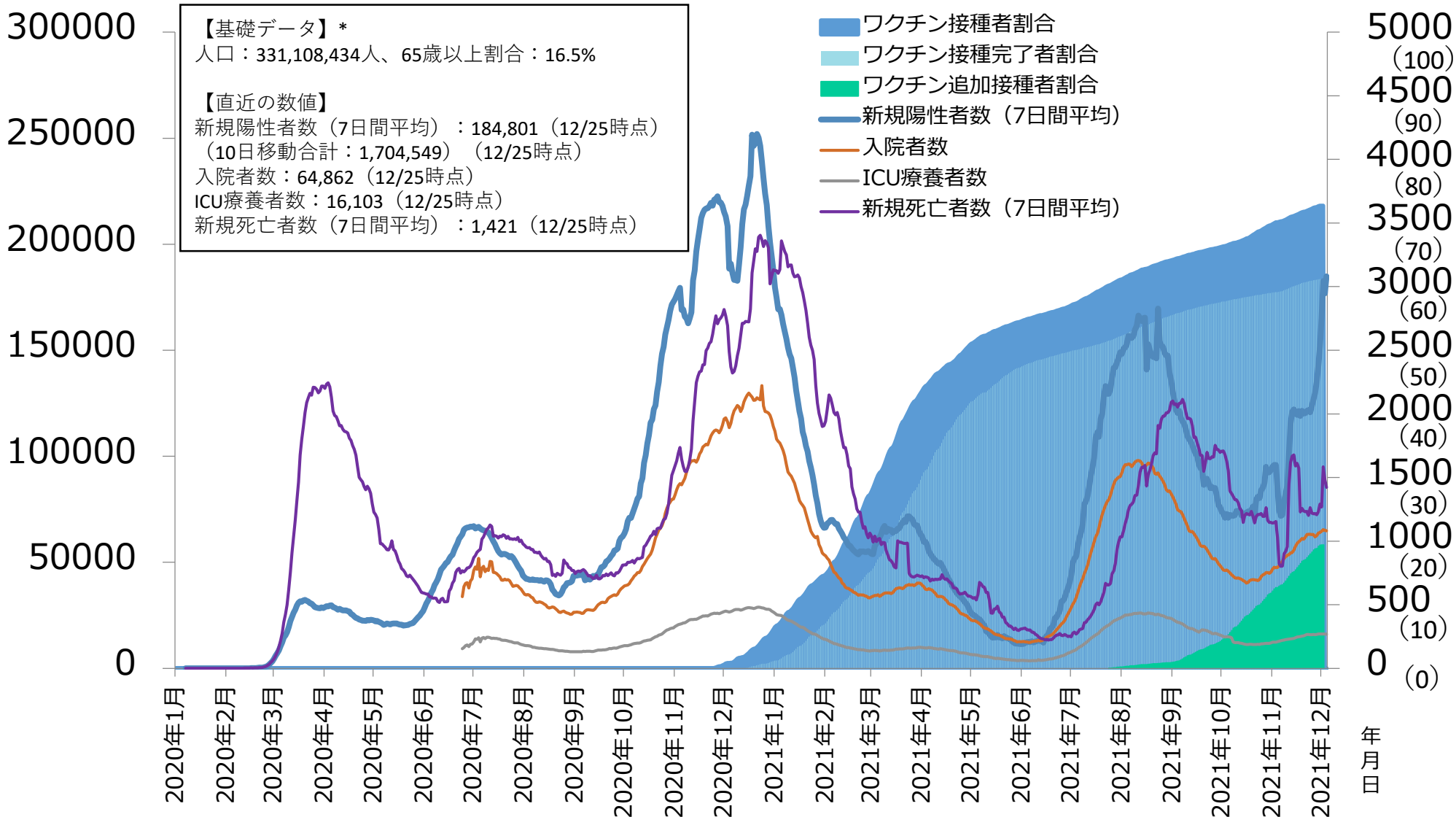
\*\*ワクチン接種者割合、ワクチン2回接種者割合及びワクチン追加接種者割合は、接種対象年齢を12歳以上として算出。

\*\*\*12月27日時点のGOV.UKウェブサイト上のデータを厚生労働省において加工。

# 参考：【米国】新規陽性者数等とワクチン接種者数の推移

新規陽性者数、入院者数、ICU療養者数（人）

新規死亡者数（人）  
ワクチン接種割合（%）  
※右軸中、（ ）内は%

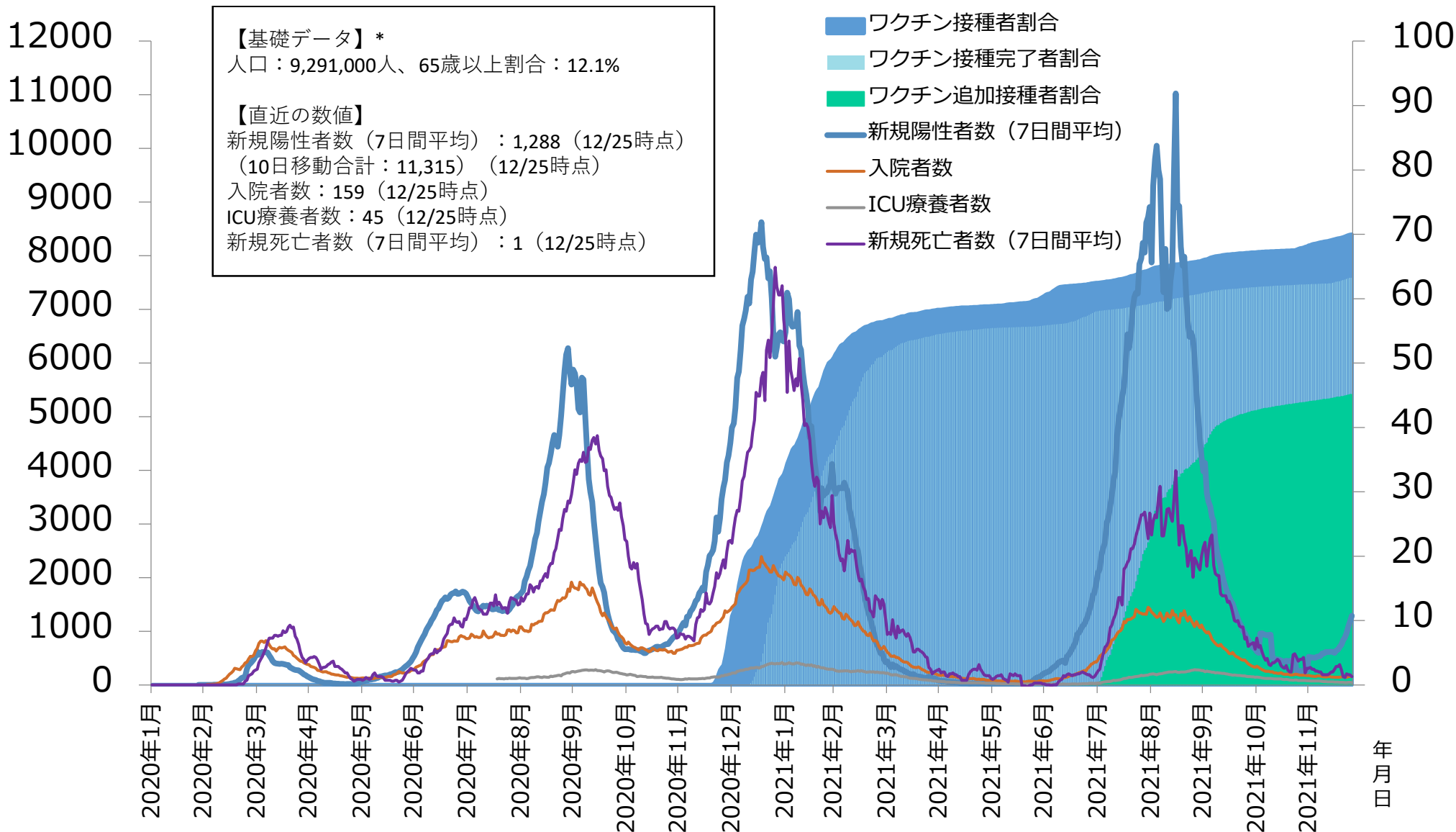


\*基礎データは Census Bureauウェブサイト (<https://www.census.gov/>) を参照。  
\*\*12月27日時点のour world in dataウェブサイト上のデータを厚生労働省において加工。

# 参考：【イスラエル】新規陽性者数等とワクチン接種者数の推移

新規陽性者数、新規入院者数、ICU療養者数（人）

新規死亡者数（人）  
ワクチン接種割合（%）



\*基礎データはCentral Bureau of Statisticsウェブサイト (<https://www.cbs.gov.il/en/Pages/default.aspx>) を参照。

\*\*12月27日時点のour world in dataウェブサイト上のデータを厚生労働省において加工。