

新規陽性者数の推移等 (HER-SYSデータ)

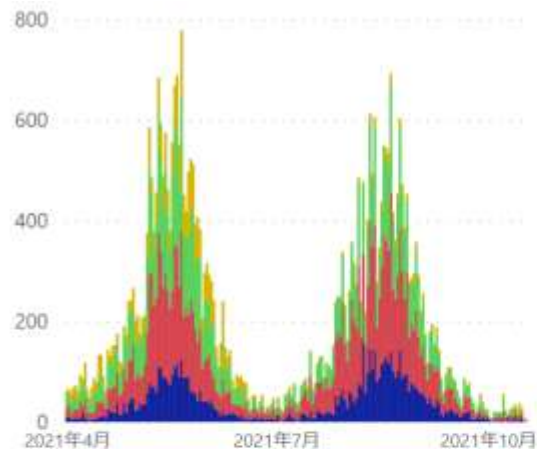
(目次)

①新規陽性者数の推移（報告日別）	3
②新規陽性者数の推移（発症日別）	7
③新規陽性者の感染場所（全国、10歳刻み）	11
④年代別新規陽性者の割合	21
⑤都道府県別人口10万人当たり7日間累積新規陽性者数の推移（10歳刻み）	22
⑥全国の人口10万人当たり7日間累積新規陽性者数（5歳刻み）	29
⑦保健所別人口10万人当たり7日間累積新規陽性者数の推移	31
⑧自宅療養者等の酸素飽和度の状況（一日の最低値、全国・東京・大阪）	42
⑨HER-SYS上で死亡場所が「自宅」とされている事例について	45
⑩警察庁新型コロナウイルス陽性死体取扱い状況（令和3年4月～9月）	46

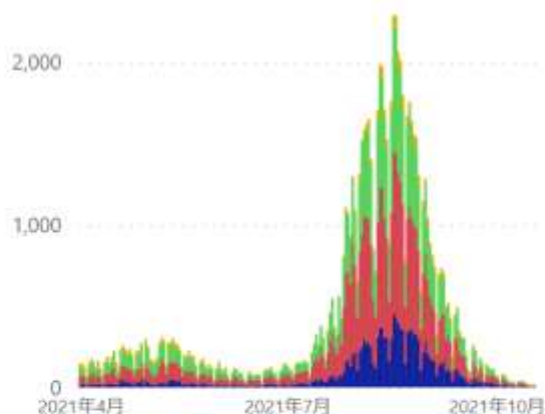
新規陽性者数の推移（報告日別、HER-SYSデータ）

- **報告日**が4/1以降のデータを抽出（**陽性者の実数**を年齢階級別に**積み上げ**）
- 「北海道」「埼玉」「千葉」「東京」「神奈川」「愛知」「京都」「大阪」「兵庫」「福岡」「沖縄」の各都府県の数字をグラフ化している。

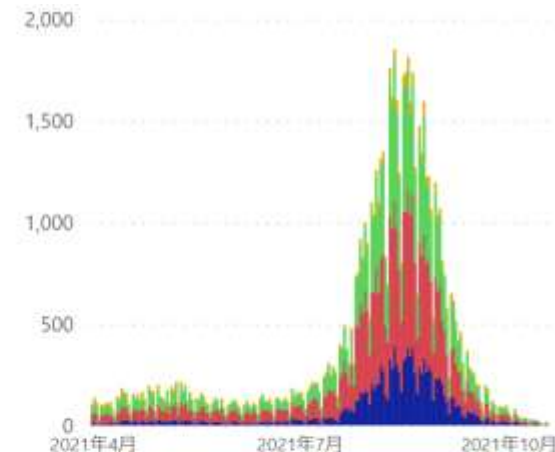
北海道



埼玉県



千葉県



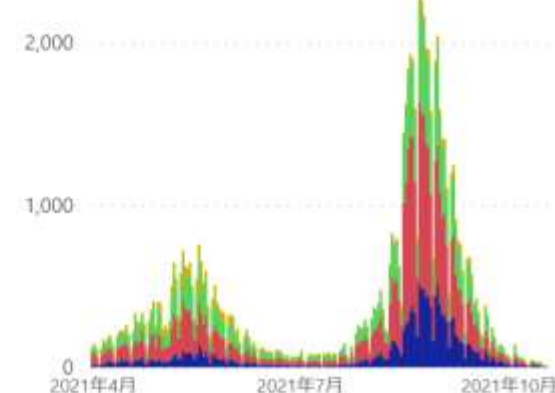
東京都



神奈川県



愛知県

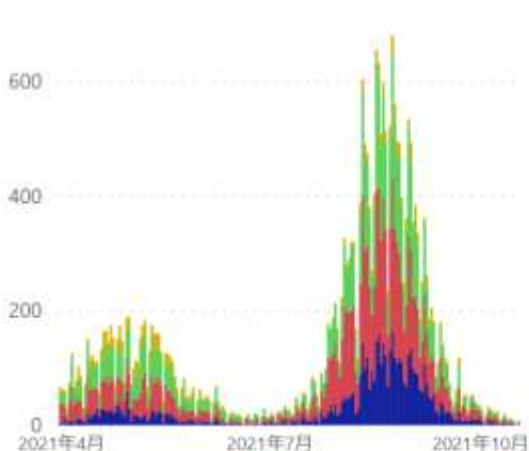


* 10/19 9:00時点の入力データを基に算出。年齢不詳は除いている。 ● 20歳未満 ● 20代~30代 ● 40代~60代 ● 70代以上

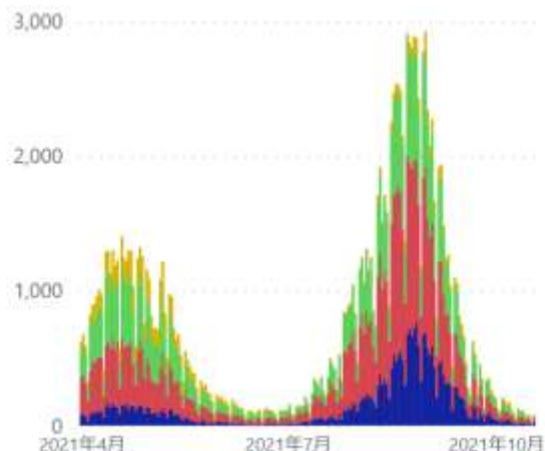
新規陽性者数の推移（報告日別、HER-SYSデータ）

- **報告日**が4/1以降のデータを抽出（**陽性者の実数**を年齢階級別に**積み上げ**）
- 「北海道」「埼玉」「千葉」「東京」「神奈川」「愛知」「京都」「大阪」「兵庫」「福岡」「沖縄」の各都府県の数字をグラフ化している。

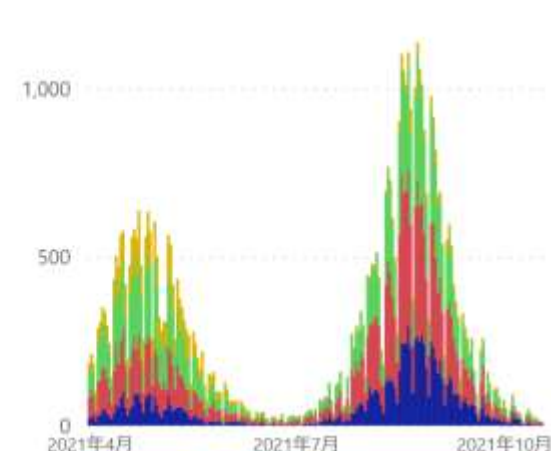
京都府



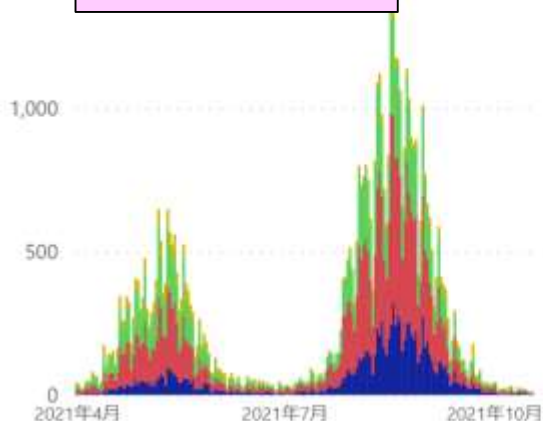
大阪府



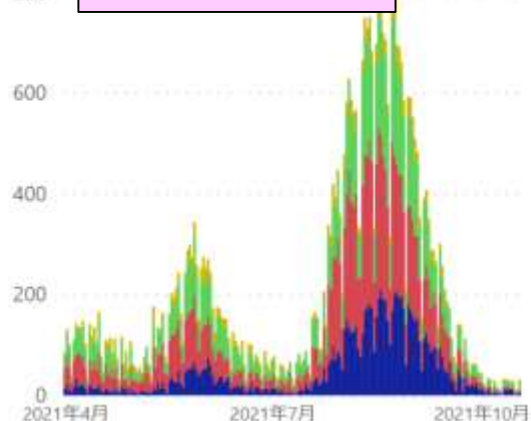
兵庫県



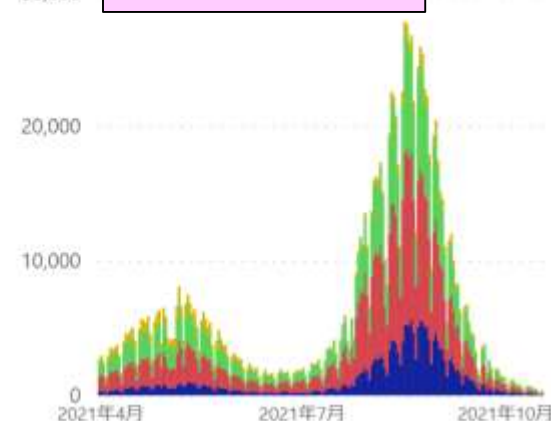
福岡県



沖縄県



全国

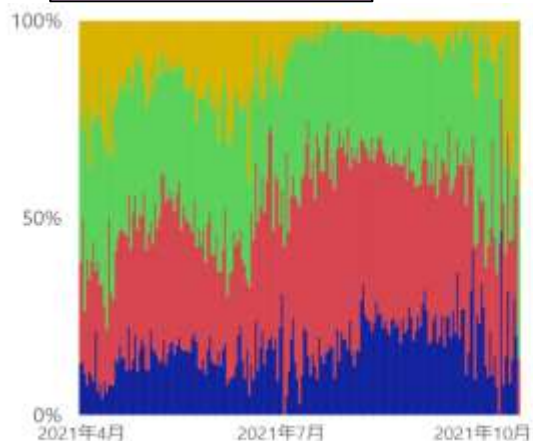


* 10/19 9:00時点の入力データを基に算出。年齢不詳は除いている。 ● 20歳未満 ● 20代～30代 ● 40代～60代 ● 70代以上

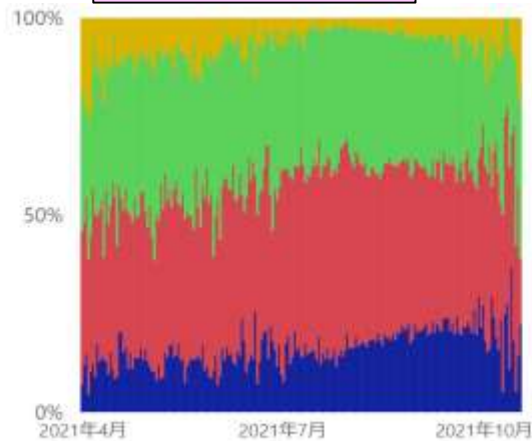
新規陽性者数の推移（報告日別、HER-SYSデータ）

- **報告日**が4/1以降のデータを抽出（陽性者の年齢階級別内訳を**百分率でグラフ化**）
- 「北海道」「埼玉」「千葉」「東京」「神奈川」「愛知」「京都」「大阪」「兵庫」「福岡」「沖縄」の各都府県の数字をグラフ化している。

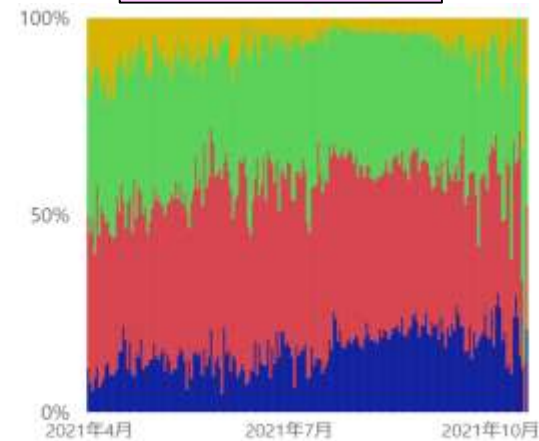
北海道



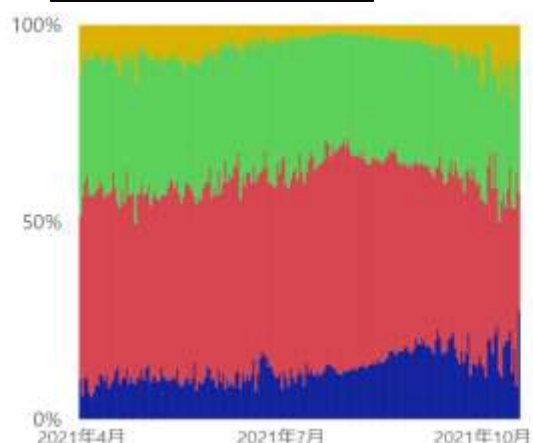
埼玉県



千葉県



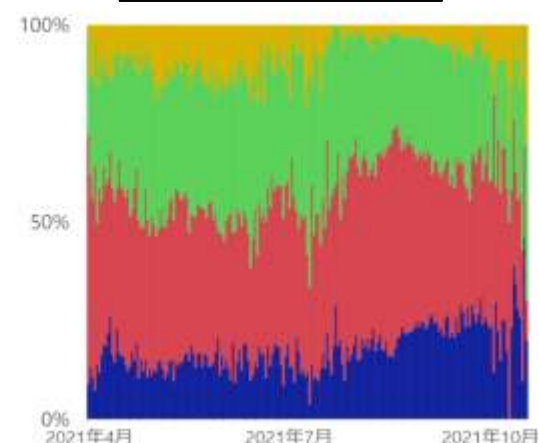
東京都



神奈川県



愛知県

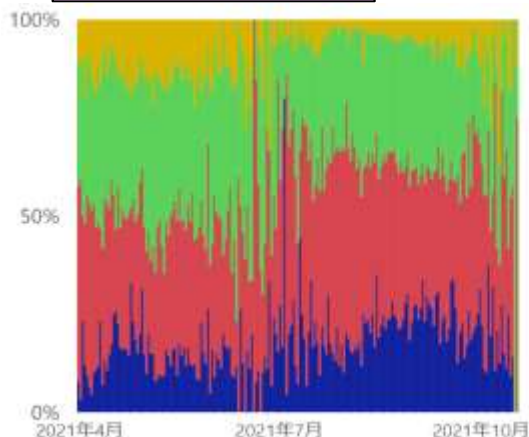


* 10/19 9:00時点の入力データを基に算出。年齢不詳は除いている。 ● 20歳未満 ● 20代~30代 ● 40代~60代 ● 70代以上

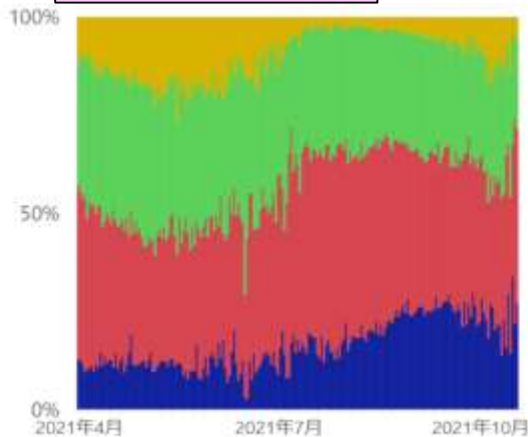
新規陽性者数の推移（報告日別、HER-SYSデータ）

- **報告日**が4/1以降のデータを抽出（陽性者の年齢階級別内訳を**百分率でグラフ化**）
- 「北海道」「埼玉」「千葉」「東京」「神奈川」「愛知」「京都」「大阪」「兵庫」「福岡」「沖縄」の各都府県の数字をグラフ化している。

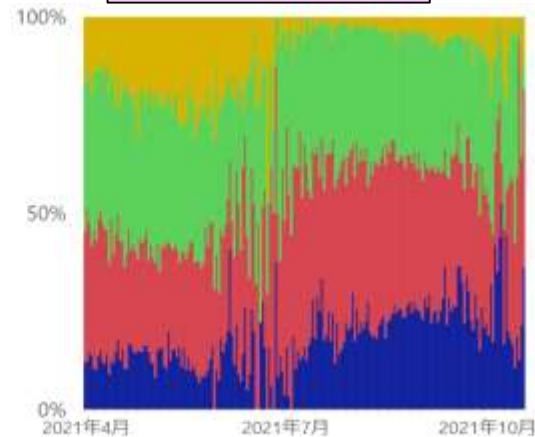
京都府



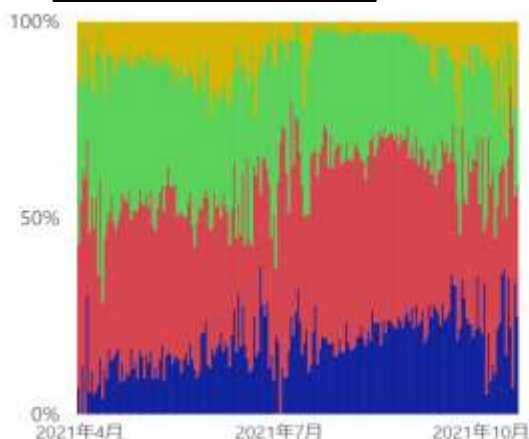
大阪府



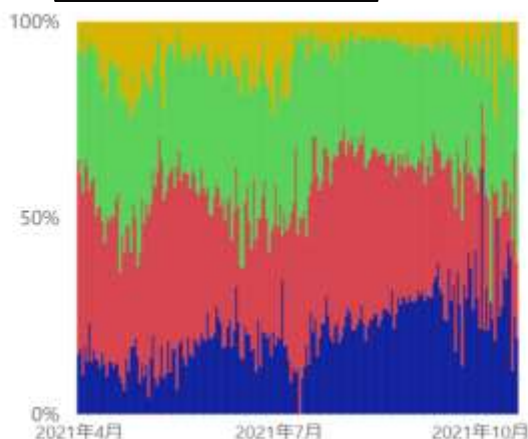
兵庫県



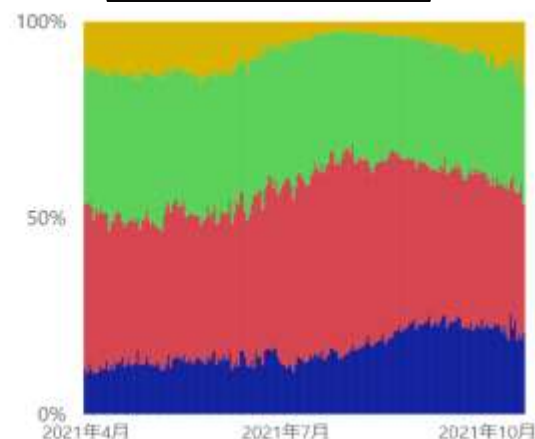
福岡県



沖縄県



全国

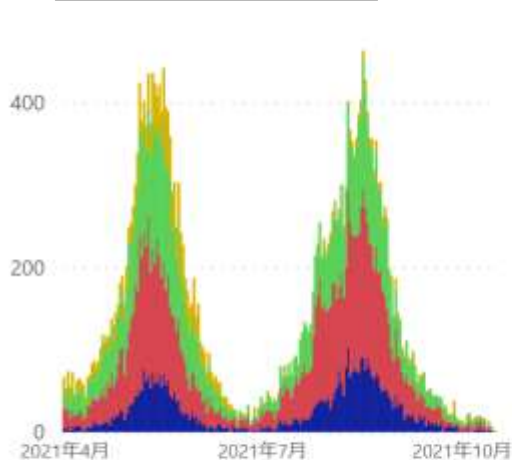


* 10/19 9:00時点の入力データを基に算出。年齢不詳は除いている。 ● 20歳未満 ● 20代~30代 ● 40代~60代 ● 70代以上

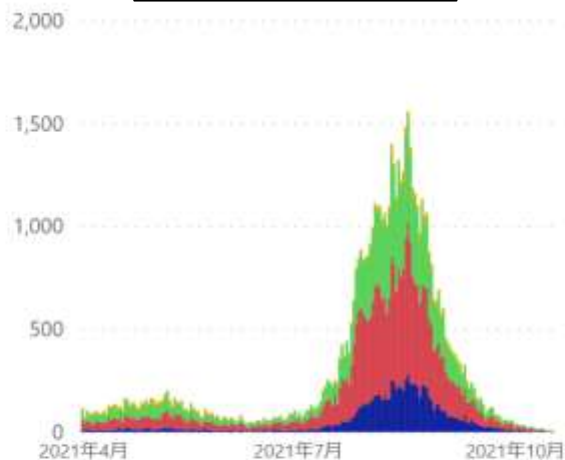
新規陽性者数の推移（発症日別、HER-SYSデータ）

- **発症日**が4/1以降のデータを抽出（**陽性者の実数**を年齢階級別に**積み上げ**）
- 「北海道」「埼玉」「千葉」「東京」「神奈川」「愛知」「京都」「大阪」「兵庫」「福岡」「沖縄」の各都府県の数字をグラフ化している。

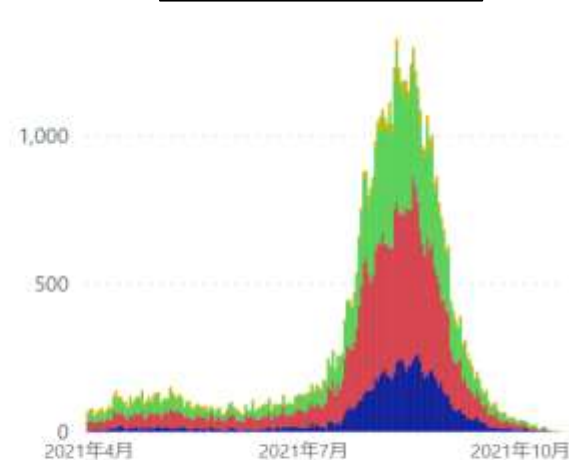
北海道



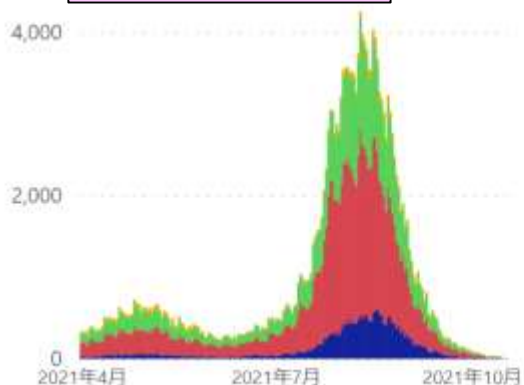
埼玉県



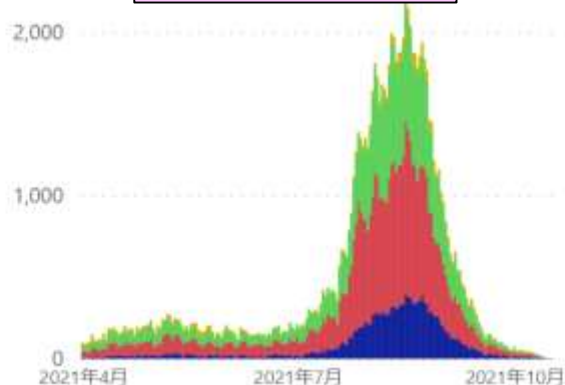
千葉県



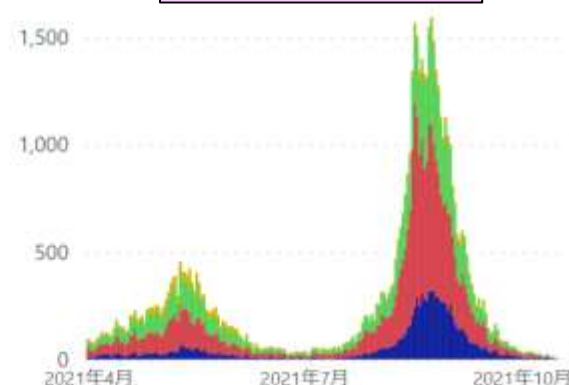
東京都



神奈川県



愛知県

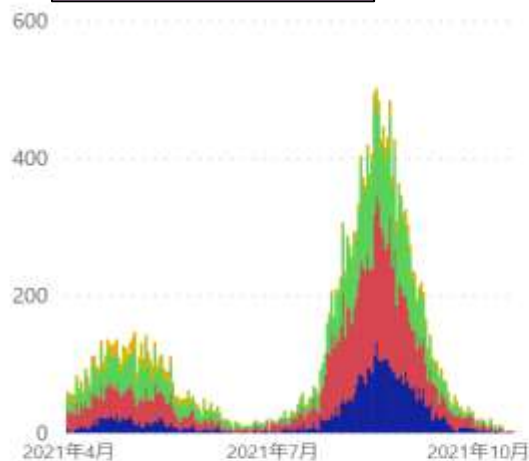


* 10/19 9:00時点の入力データを基に算出。年齢不詳は除いている。 ● 20歳未満 ● 20代~30代 ● 40代~60代 ● 70代以上

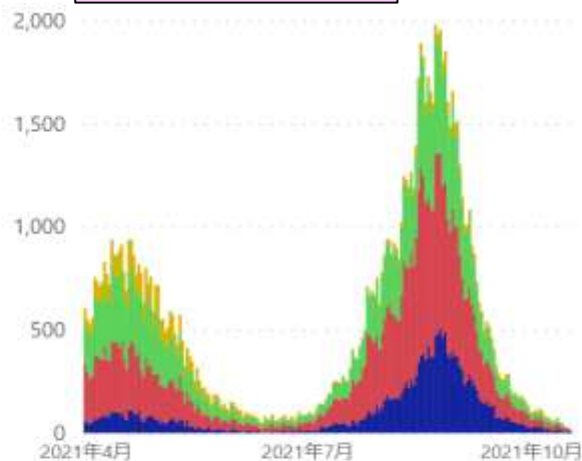
新規陽性者数の推移（発症日別、HER-SYSデータ）

- **発症日**が4/1以降のデータを抽出（**陽性者の実数**を年齢階級別に**積み上げ**）
- 「北海道」「埼玉」「千葉」「東京」「神奈川」「愛知」「京都」「大阪」「兵庫」「福岡」「沖縄」の各都府県の数字をグラフ化している。

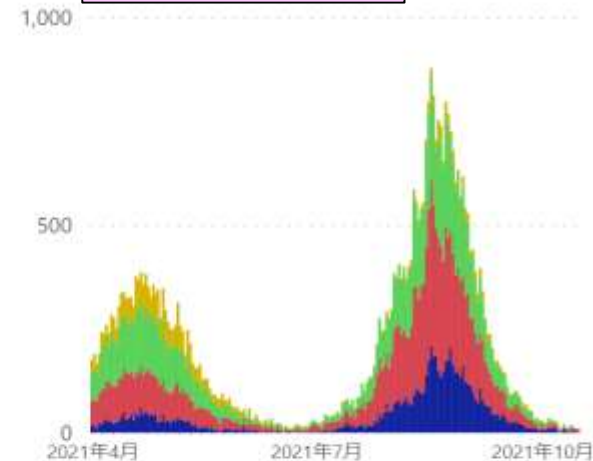
京都府



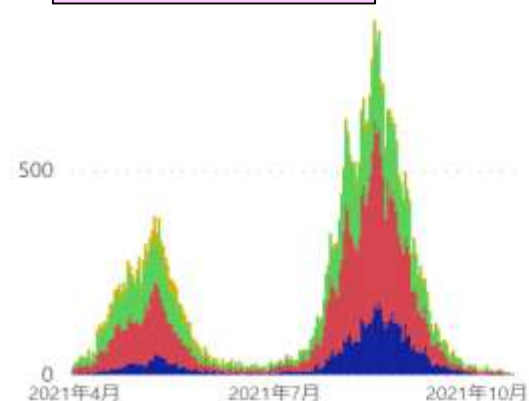
大阪府



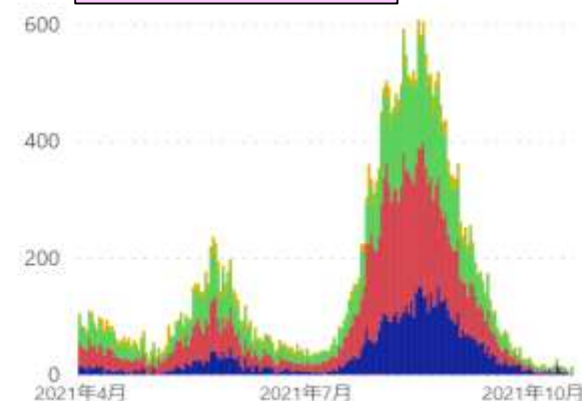
兵庫県



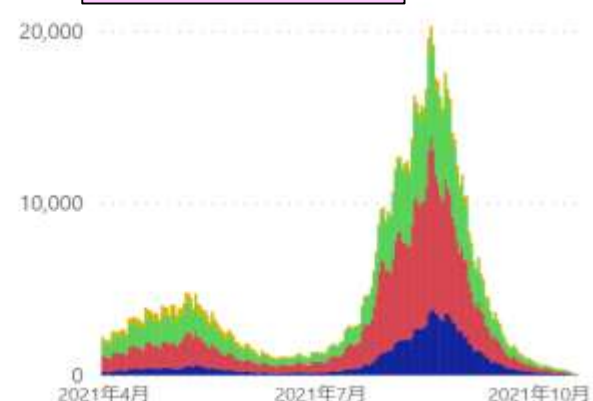
福岡県



沖縄県



全国

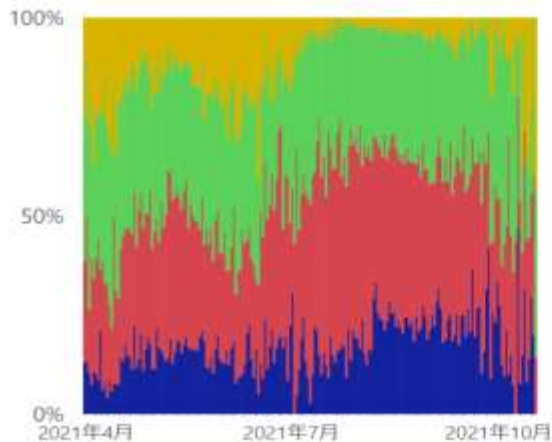


* 10/19 9:00時点の入力データを基に算出。年齢不詳は除いている。 ● 20歳未満 ● 20代～30代 ● 40代～60代 ● 70代以上

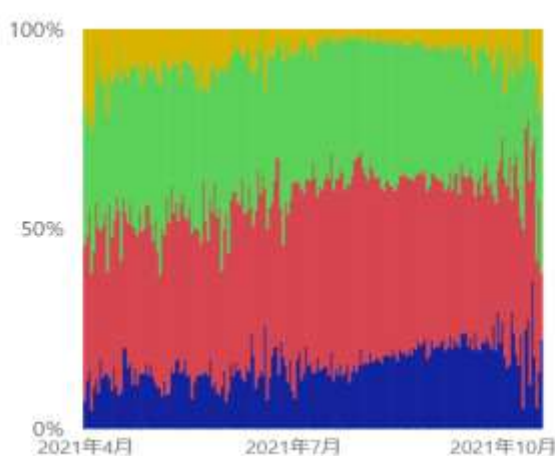
新規陽性者数の推移（発症日別、HER-SYSデータ）

- **発症日**が4/1以降のデータを抽出（陽性者の年齢階級別内訳を**百分率でグラフ化**）
- 「北海道」「埼玉」「千葉」「東京」「神奈川」「愛知」「京都」「大阪」「兵庫」「福岡」「沖縄」の各都府県の数字をグラフ化している。

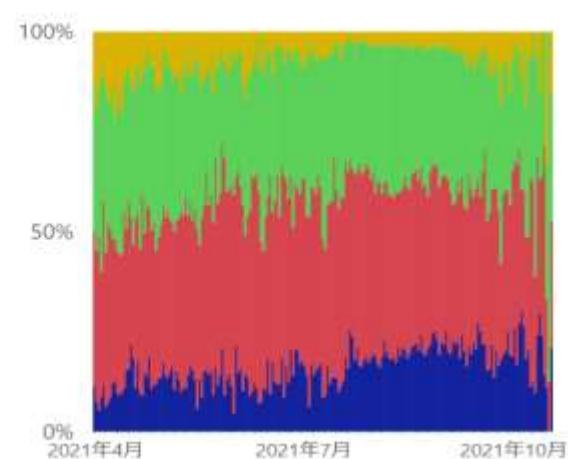
北海道



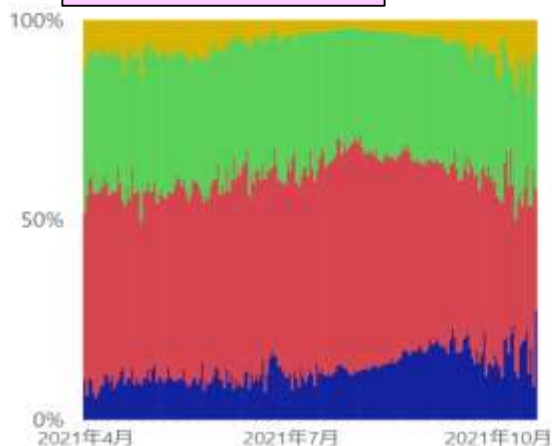
埼玉県



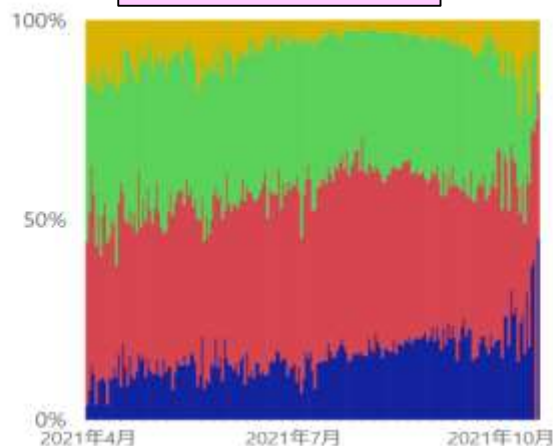
千葉県



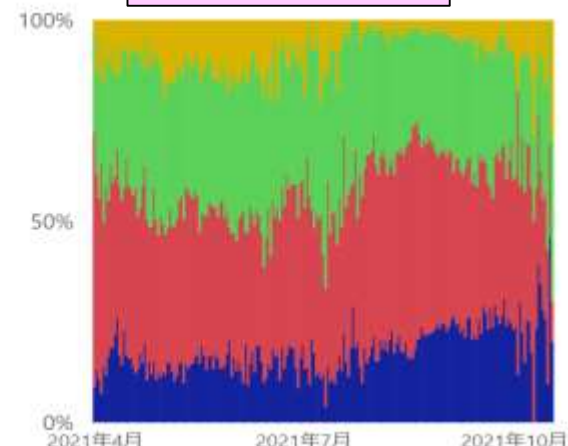
東京都



神奈川県



愛知県

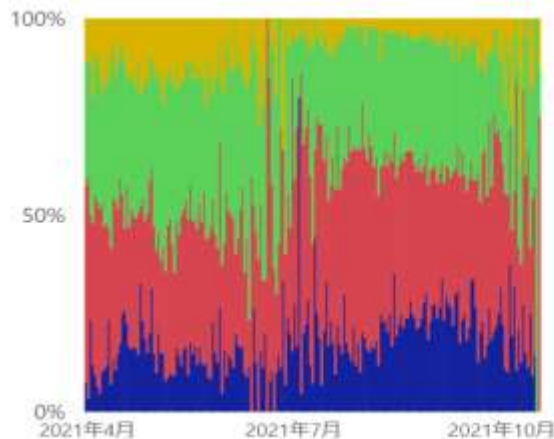


* 10/19 9:00時点の入力データを基に算出。年齢不詳は除いている。 ● 20歳未満 ● 20代~30代 ● 40代~60代 ● 70代以上

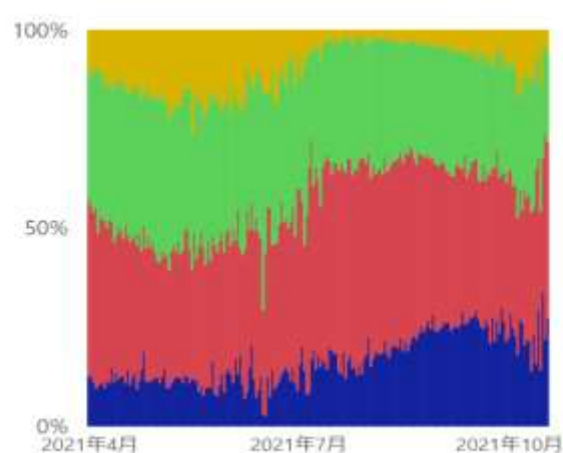
新規陽性者数の推移（発症日別、HER-SYSデータ）

- **発症日**が4/1以降のデータを抽出（陽性者の年齢階級別内訳を**百分率でグラフ化**）
- 「北海道」「埼玉」「千葉」「東京」「神奈川」「愛知」「京都」「大阪」「兵庫」「福岡」「沖縄」の各都府県の数字をグラフ化している。

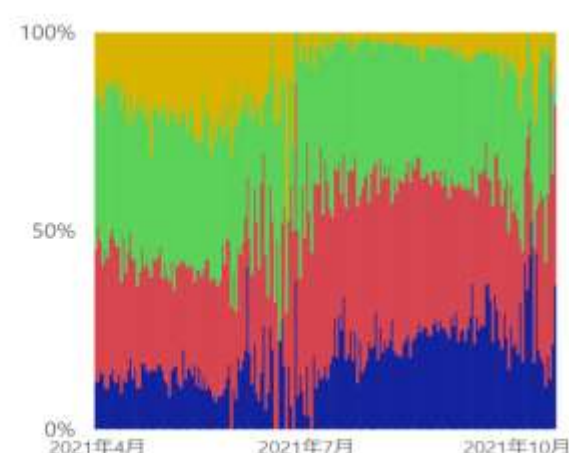
京都府



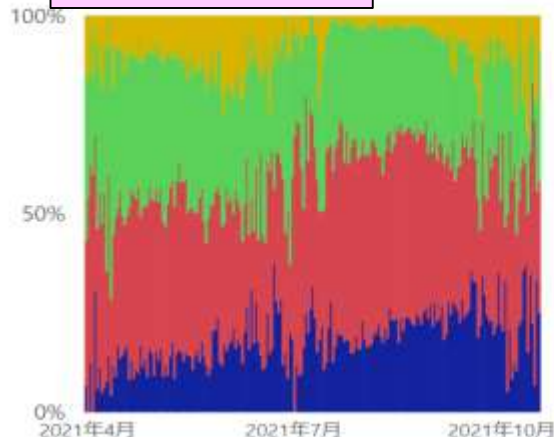
大阪府



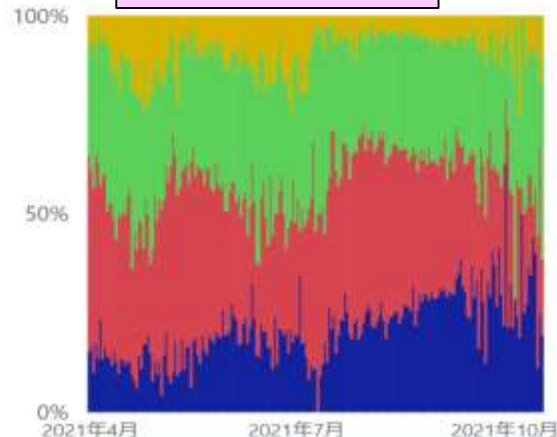
兵庫県



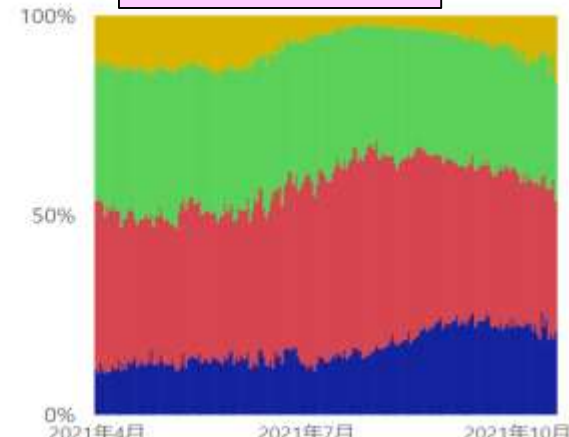
福岡県



沖縄県



全国

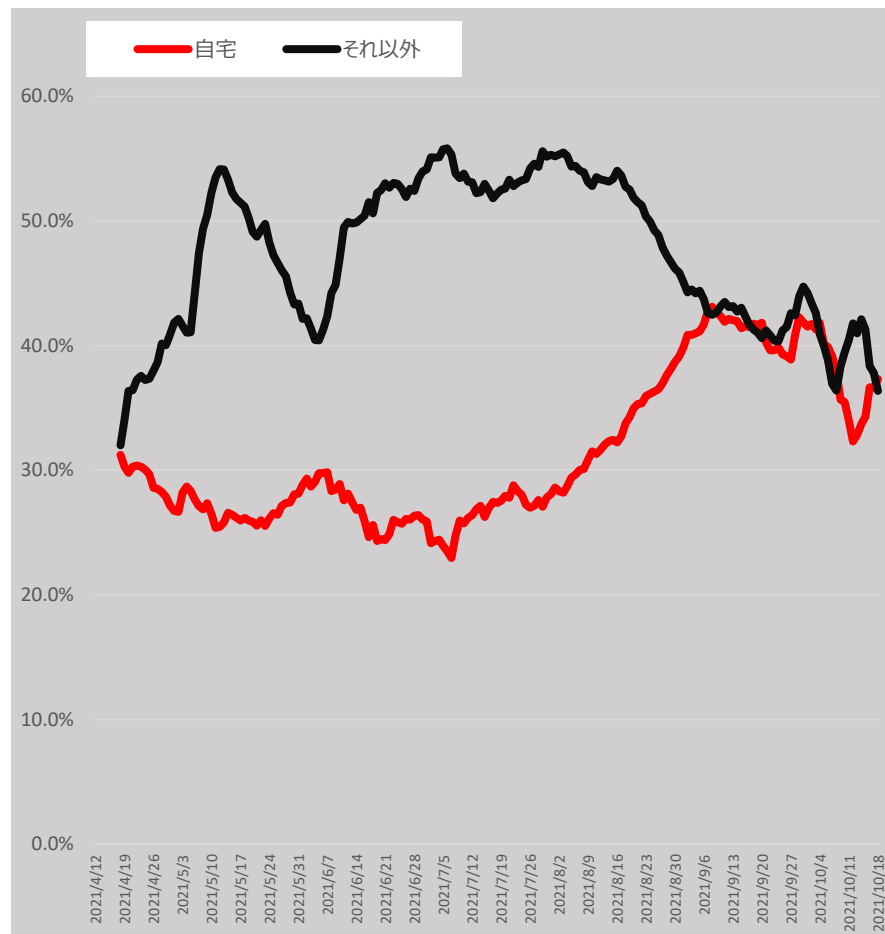
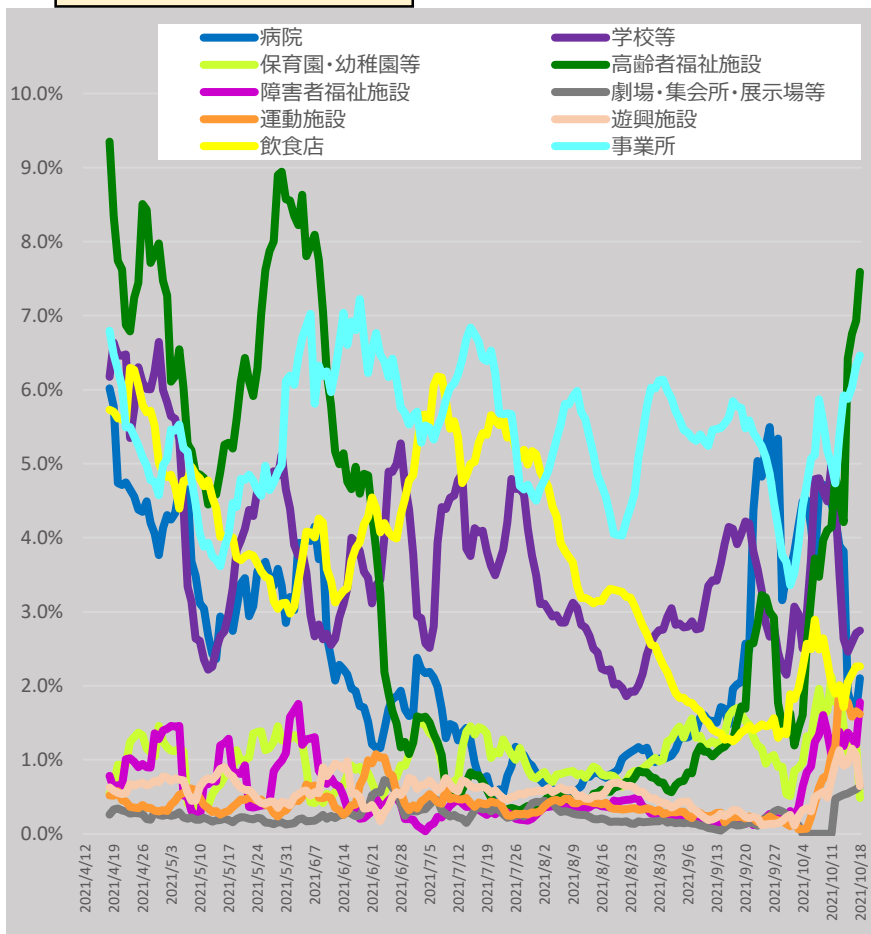


* 10/19 9:00時点の入力データを基に算出。年齢不詳は除いている。 ● 20歳未満 ● 20代~30代 ● 40代~60代 ● 70代以上

新規陽性者の感染場所（報告日別、HER-SYSデータ、100分率）

- ・ **場所区分が入力されている全てのデータ**を機械的に集計し、**百分率でグラフ化**したもの。（場所区分の入力徹底を依頼した4/12以降のデータを抽出）
- ・ **場所区分の入力は任意**であり、**保健所・医療機関**における入力状況の差は大きいこと等から、**データの解釈には十分な留意が必要**。（以下の場所区分毎の新規感染者数には、未入力分は含まれていない。）

全国（全年齢）



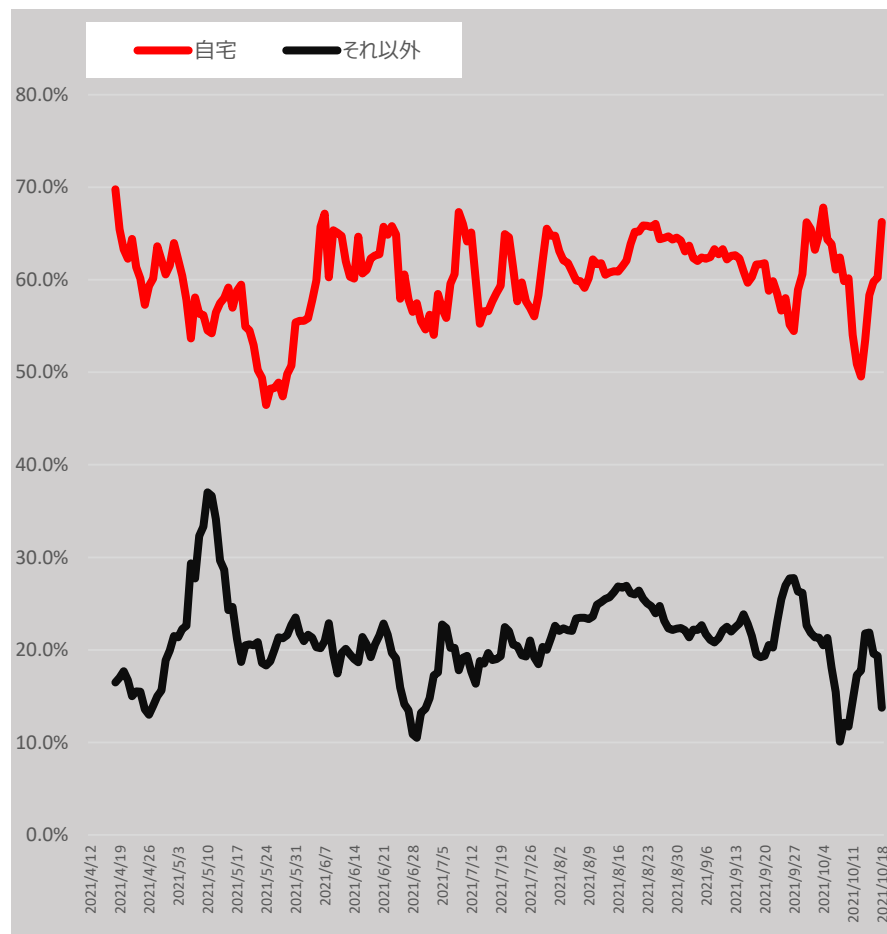
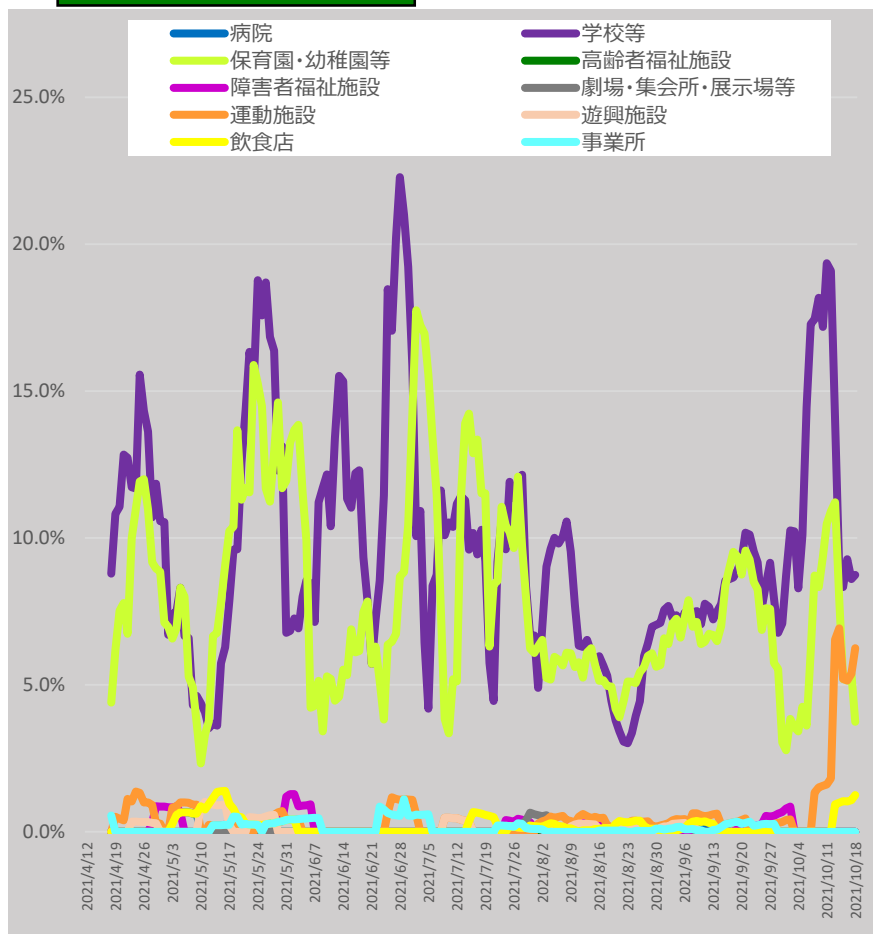
* 10/19 9:00時点の入力データを基に算出。7日間移動平均による。

* 「それ以外」とは、「病院、学校等、保育園・幼稚園等、高齢者福祉施設、障害者福祉施設、劇場・集会所・展示場等、運動施設、遊興施設、飲食店、事業所、自宅」以外であり、「感染場所不明」を含む。

新規陽性者の感染場所（報告日別、HER-SYSデータ、100分率）

- **場所区分が入力されている全てのデータ**を機械的に集計し、**百分率でグラフ化**したもの。（場所区分の入力徹底を依頼した4/12以降のデータを抽出）
- **場所区分の入力は任意**であり、**保健所・医療機関における入力状況の差は大きいこと等から、データの解釈には十分な留意が必要**。（以下の場所区分毎の新規感染者数には、未入力分は含まれていない。）

10歳未満（全国）



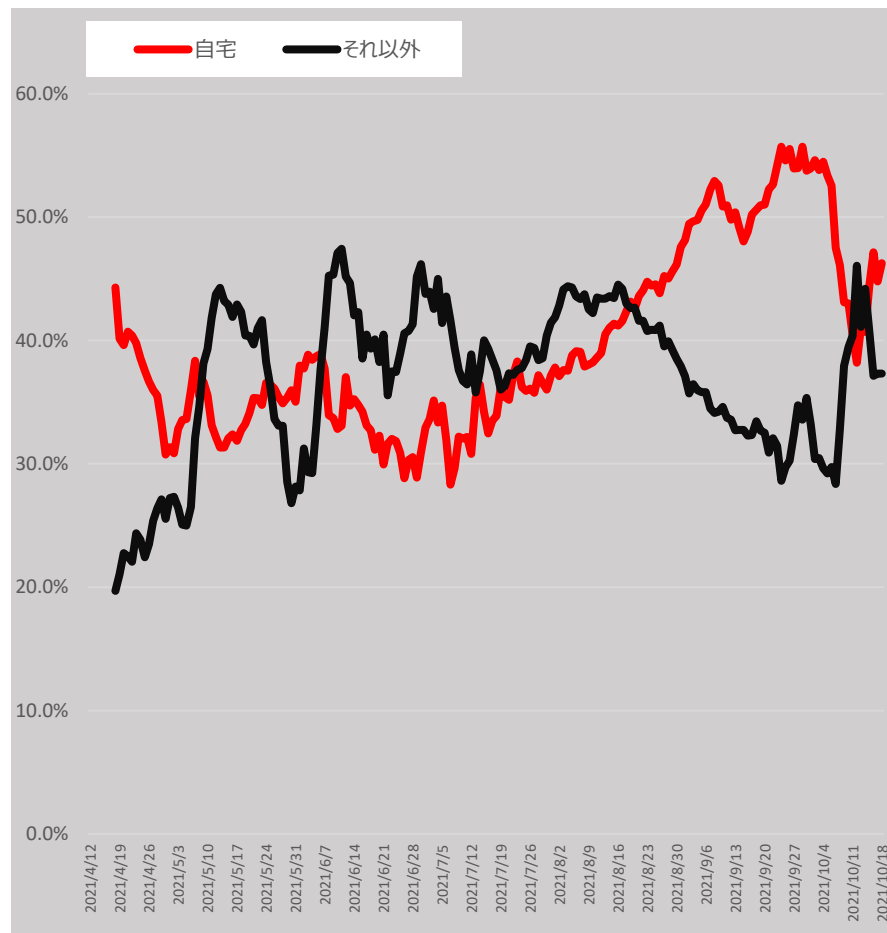
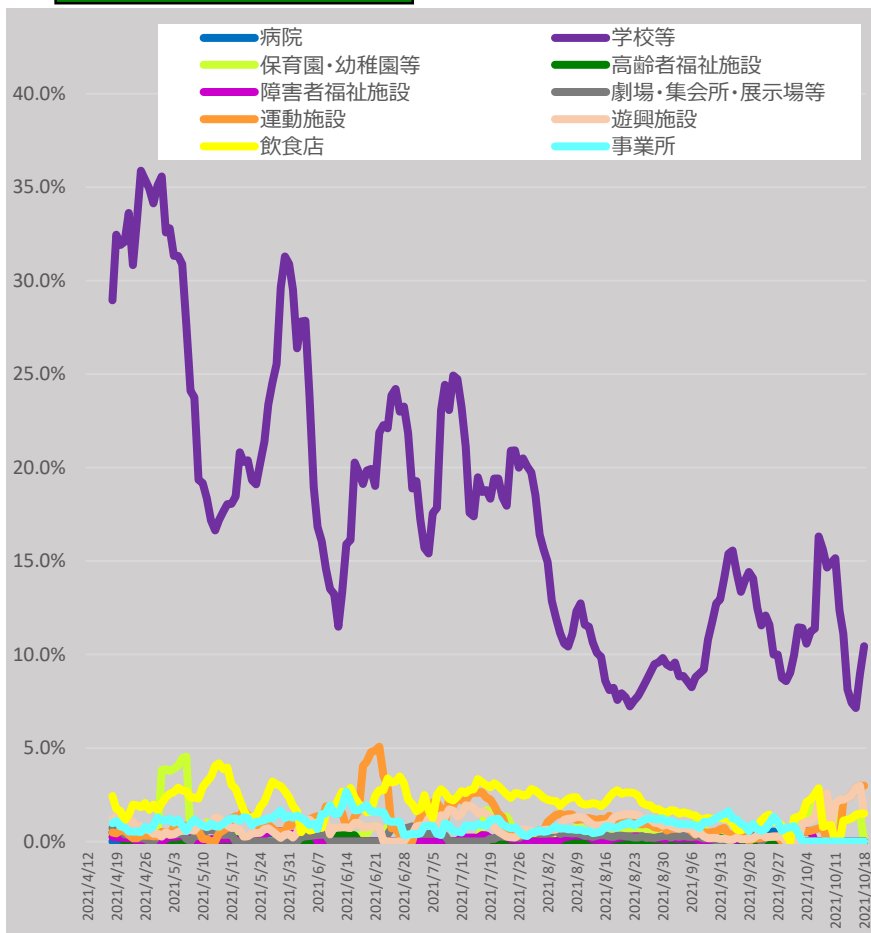
* 10/19 9:00時点の入力データを基に算出。7日間移動平均による。

* 「それ以外」とは、「病院、学校等、保育園・幼稚園等、高齢者福祉施設、障害者福祉施設、劇場・集会所・展示場等、運動施設、遊興施設、飲食店、事業所、自宅」以外であり、「感染場所不明」を含む。

新規陽性者の感染場所（報告日別、HER-SYSデータ、100分率）

- **場所区分が入力されている全てのデータ**を機械的に集計し、**百分率でグラフ化**したもの。（場所区分の入力徹底を依頼した4/12以降のデータを抽出）
- **場所区分の入力は任意**であり、**保健所・医療機関における入力状況の差は大きいこと等から、データの解釈には十分な留意が必要**。（以下の場所区分毎の新規感染者数には、未入力分は含まれていない。）

10代（全国）



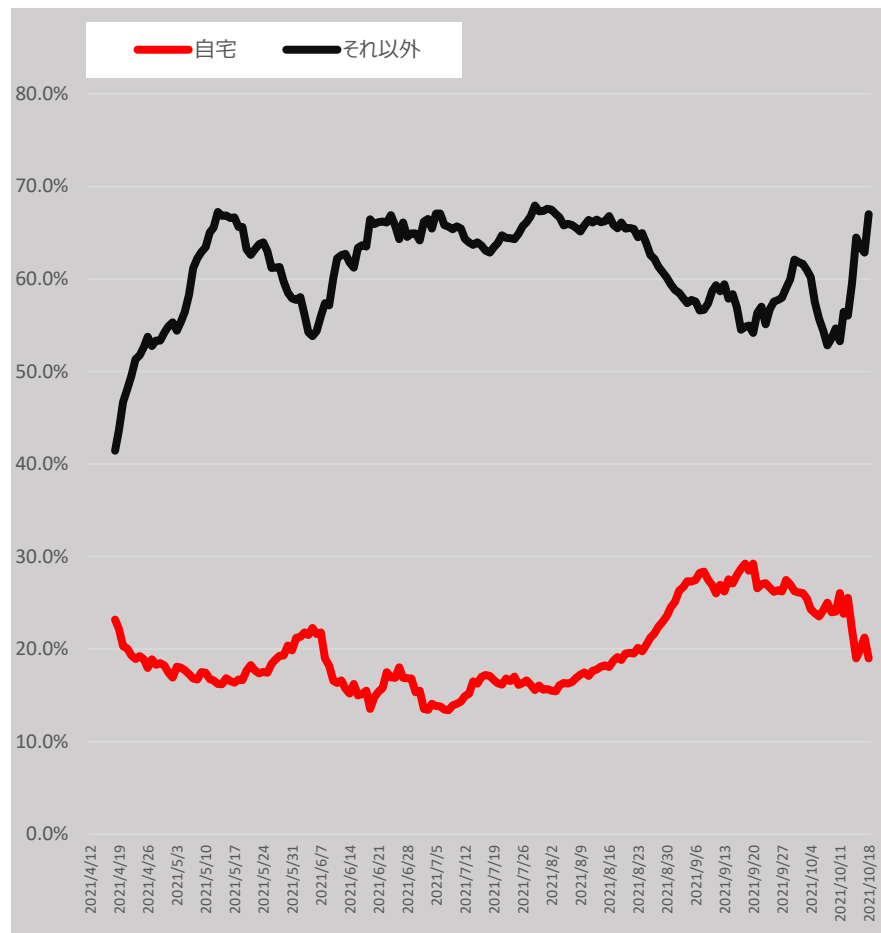
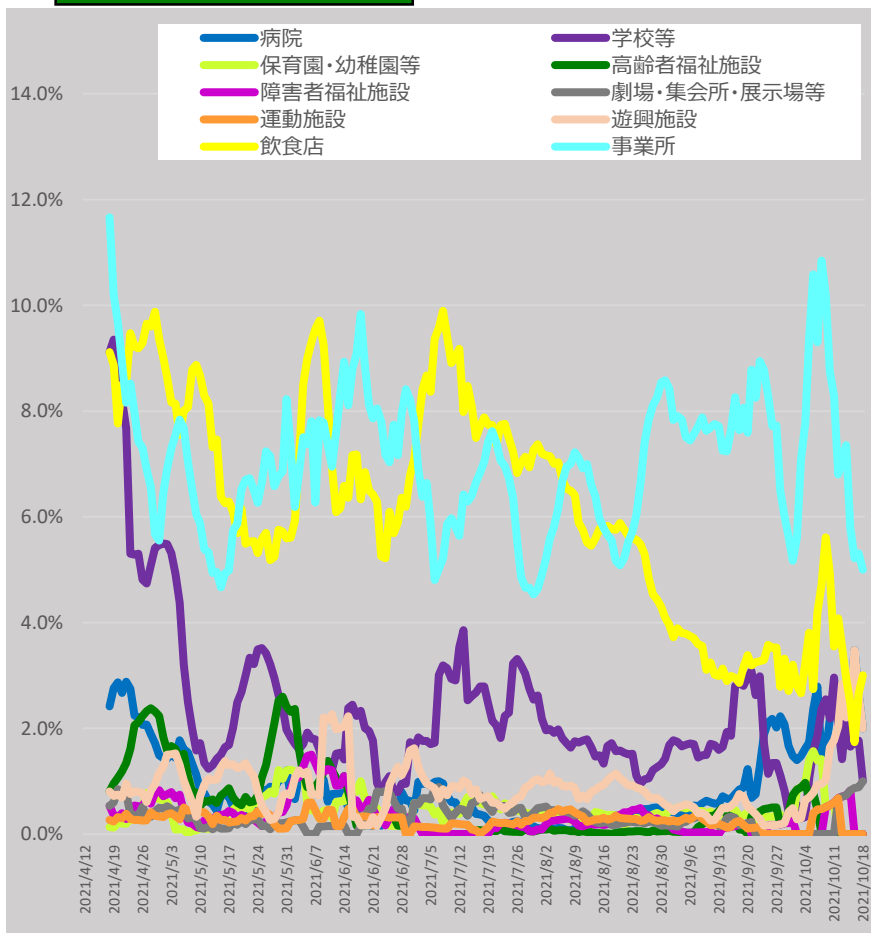
* 10/19 9:00時点の入力データを基に算出。7日間移動平均による。

* 「それ以外」とは、「病院、学校等、保育園・幼稚園等、高齢者福祉施設、障害者福祉施設、劇場・集会所・展示場等、運動施設、遊興施設、飲食店、事業所、自宅」以外であり、「感染場所不明」を含む。

新規陽性者の感染場所（報告日別、HER-SYSデータ、100分率）

- **場所区分が入力されている全てのデータ**を機械的に集計し、**百分率でグラフ化**したもの。（場所区分の入力徹底を依頼した4/12以降のデータを抽出）
- **場所区分の入力は任意**であり、**保健所・医療機関における入力状況の差は大きいこと等から、データの解釈には十分な留意が必要**。（以下の場所区分毎の新規感染者数には、未入力分は含まれていない。）

20代（全国）



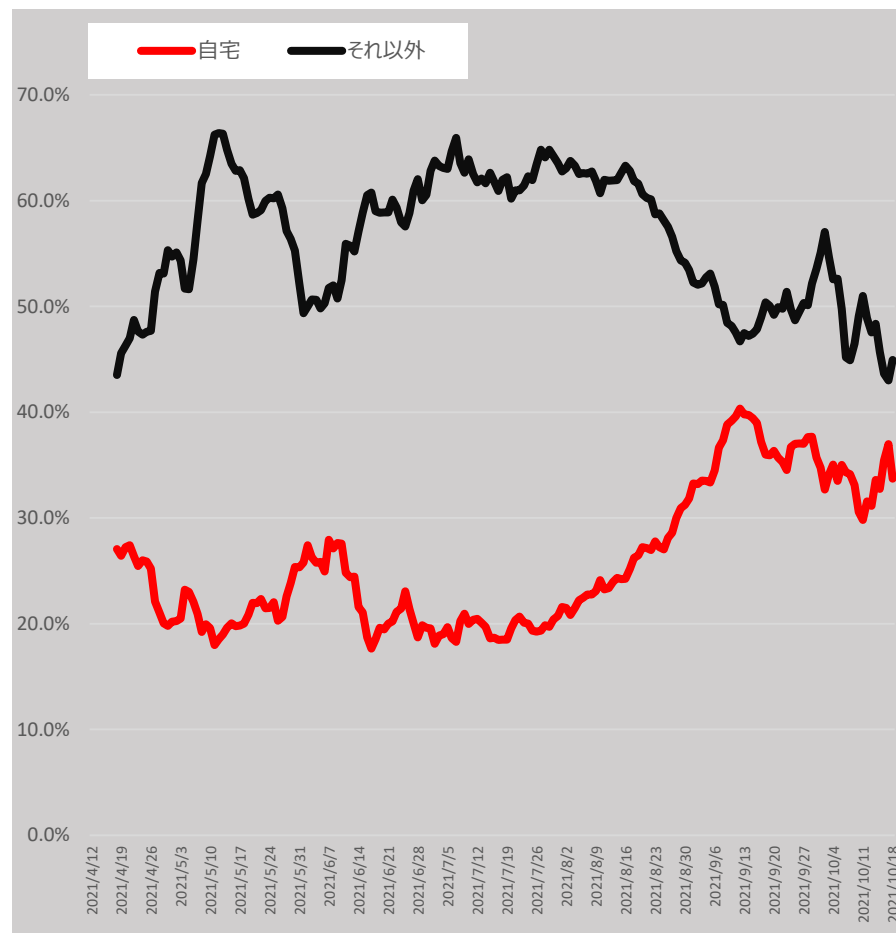
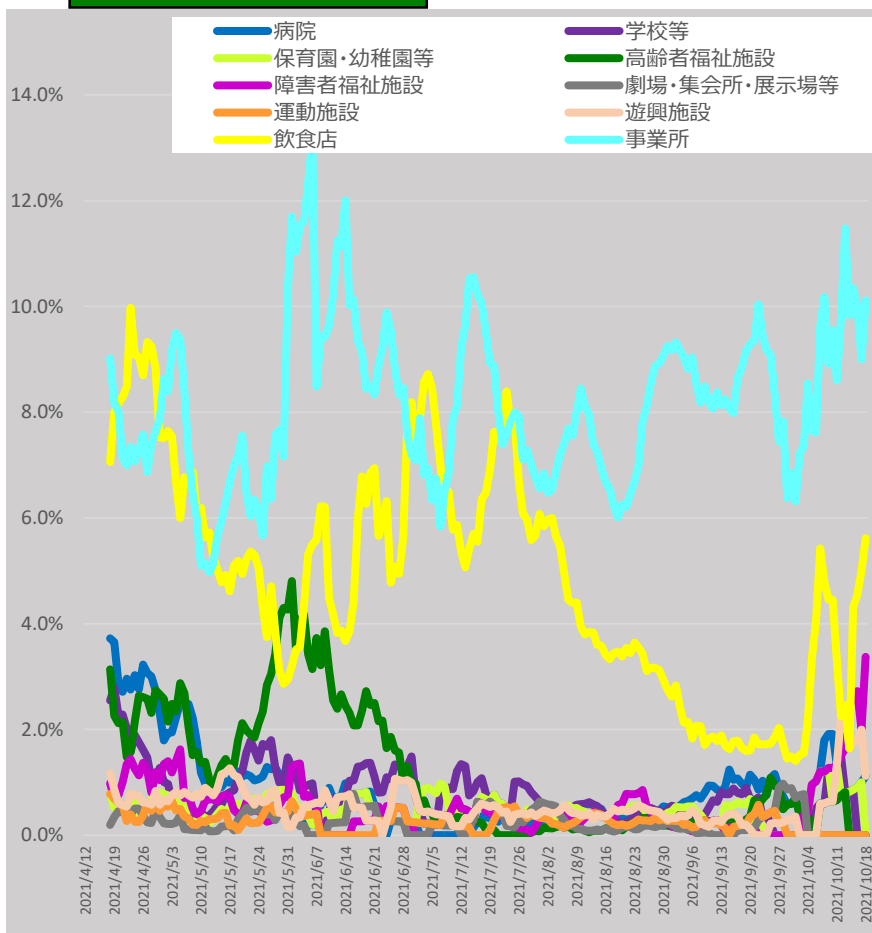
* 10/19 9:00時点の入力データを基に算出。7日間移動平均による。

* 「それ以外」とは、「病院、学校等、保育園・幼稚園等、高齢者福祉施設、障害者福祉施設、劇場・集会所・展示場等、運動施設、遊興施設、飲食店、事業所、自宅」以外であり、「感染場所不明」を含む。

新規陽性者の感染場所（報告日別、HER-SYSデータ、100分率）

- **場所区分が入力されている全てのデータ**を機械的に集計し、**百分率でグラフ化**したもの。（場所区分の入力徹底を依頼した4/12以降のデータを抽出）
- **場所区分の入力は任意であり、保健所・医療機関における入力状況の差は大きいこと等から、データの解釈には十分な留意が必要。**（以下の場所区分毎の新規感染者数には、未入力分は含まれていない。）

30代（全国）



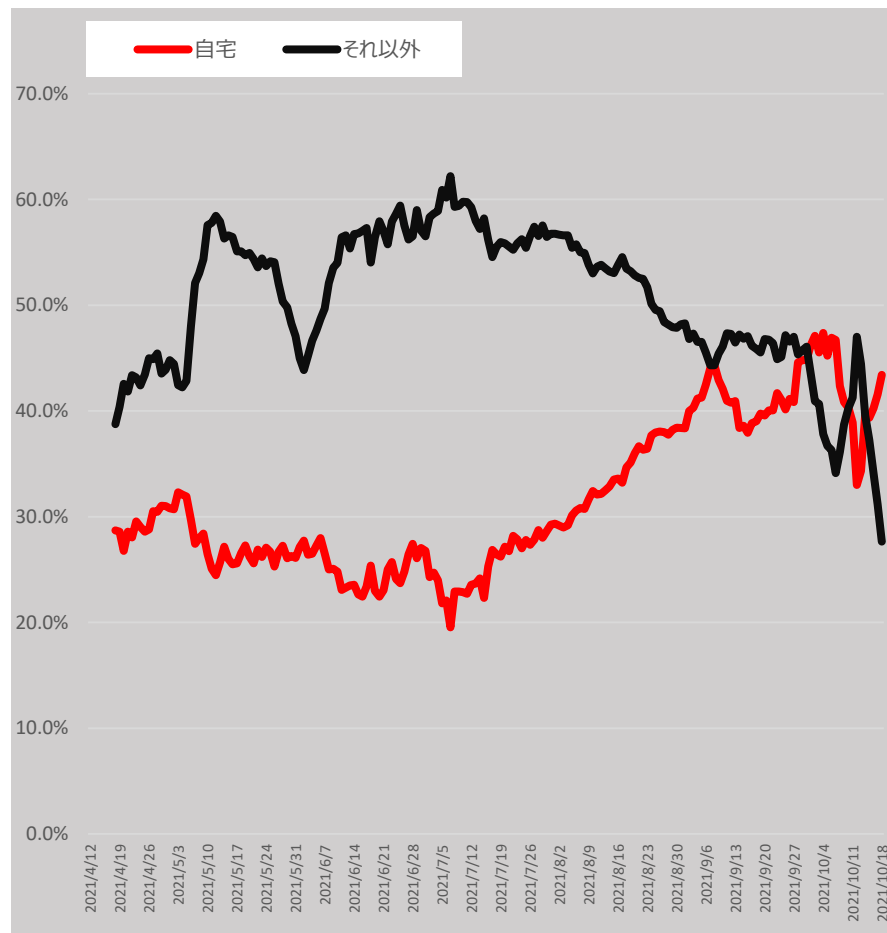
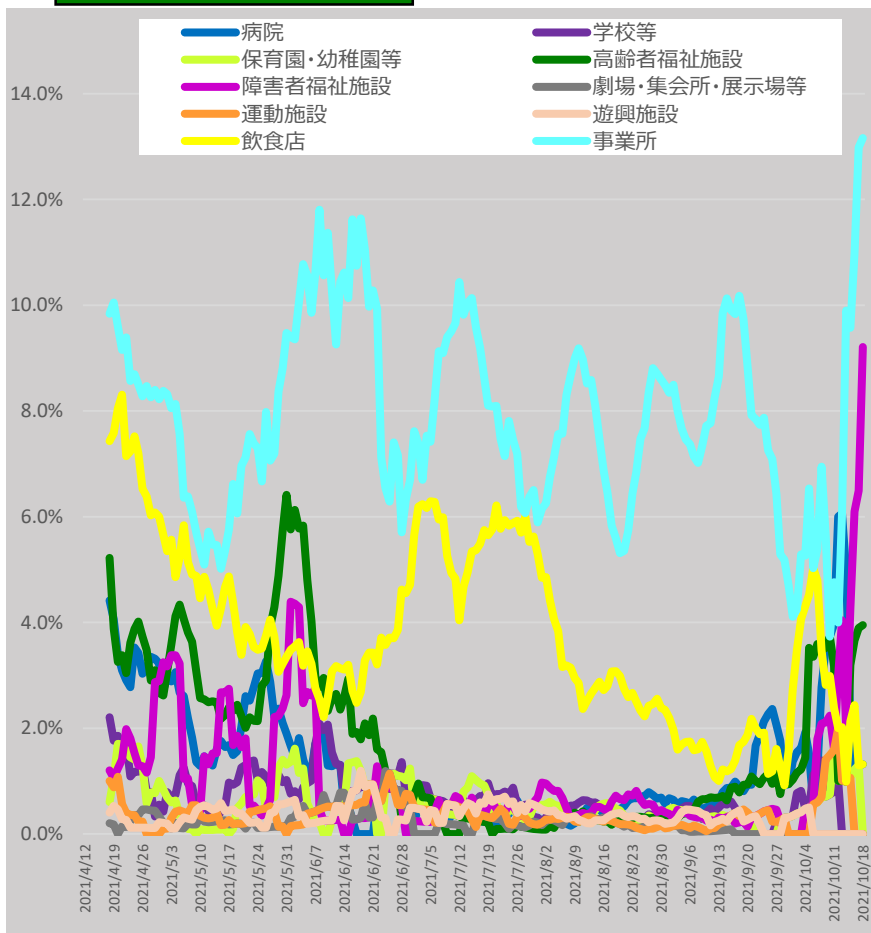
* 10/19 9:00時点の入力データを基に算出。7日間移動平均による。

* 「それ以外」とは、「病院、学校等、保育園・幼稚園等、高齢者福祉施設、障害者福祉施設、劇場・集会所・展示場等、運動施設、遊興施設、飲食店、事業所、自宅」以外であり、「感染場所不明」を含む。

新規陽性者の感染場所（報告日別、HER-SYSデータ、100分率）

- **場所区分が入力されている全てのデータ**を機械的に集計し、**百分率でグラフ化**したもの。（場所区分の入力徹底を依頼した4/12以降のデータを抽出）
- **場所区分の入力は任意**であり、**保健所・医療機関における入力状況の差は大きいこと等から、データの解釈には十分な留意が必要**。（以下の場所区分毎の新規感染者数には、未入力分は含まれていない。）

40代（全国）



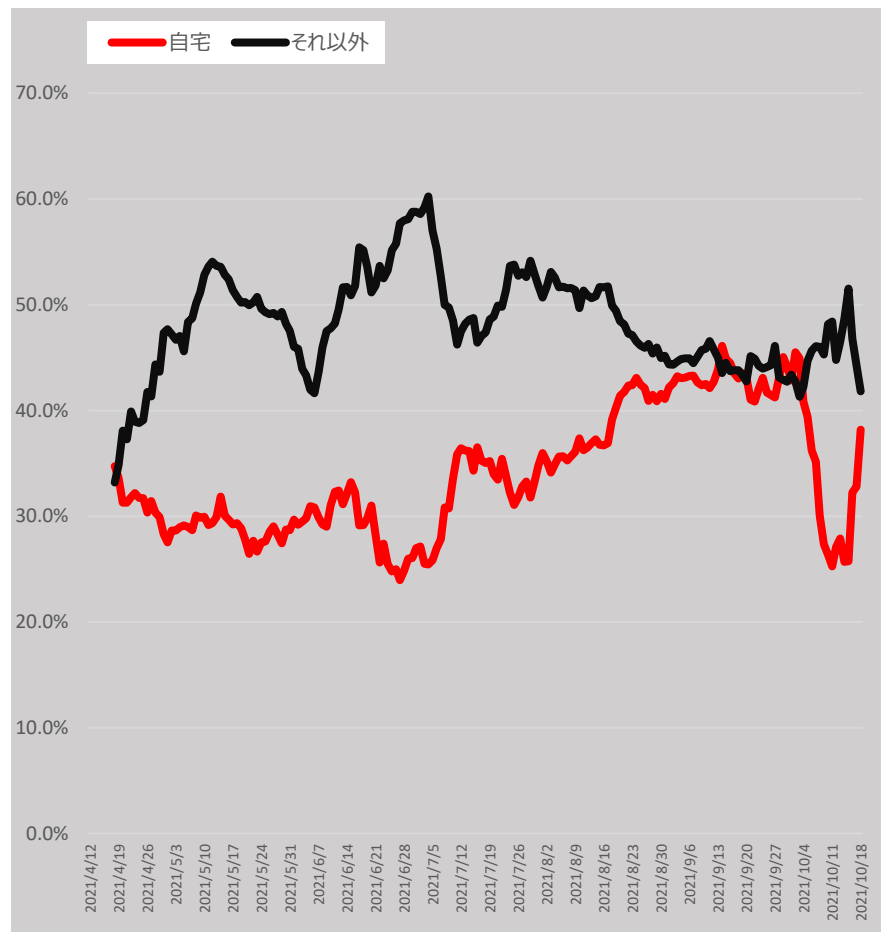
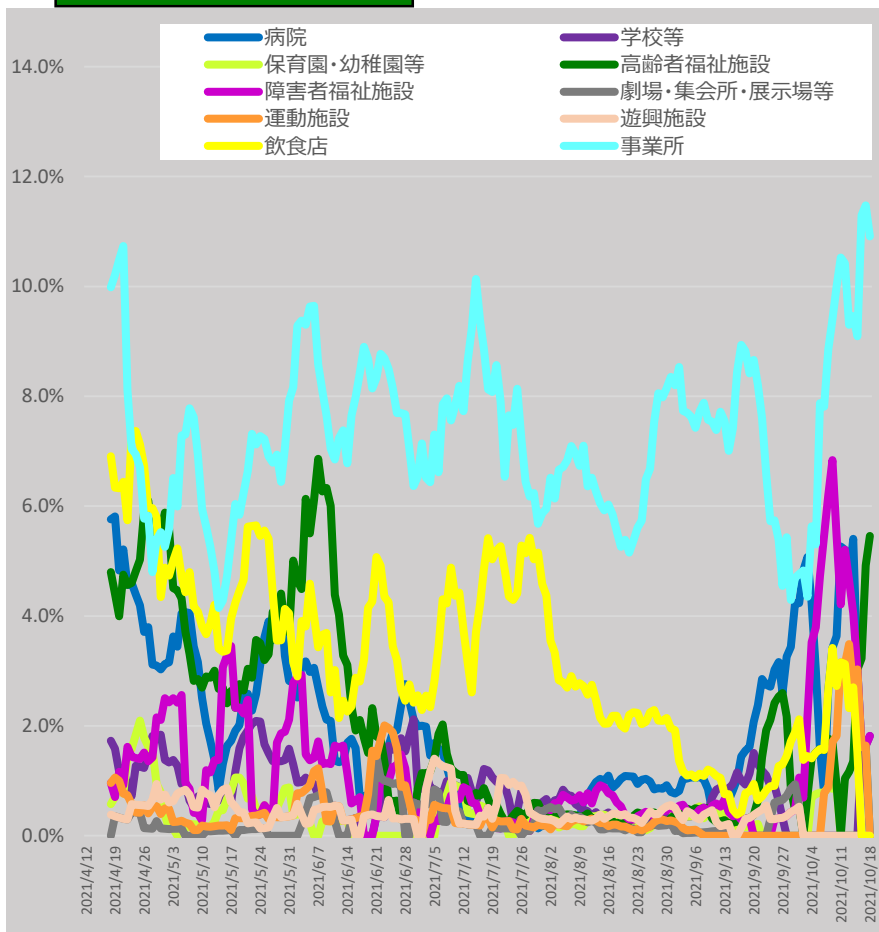
* 10/19 9:00時点の入力データを基に算出。7日間移動平均による。

* 「それ以外」とは、「病院、学校等、保育園・幼稚園等、高齢者福祉施設、障害者福祉施設、劇場・集会所・展示場等、運動施設、遊興施設、飲食店、事業所、自宅」以外であり、「感染場所不明」を含む。

新規陽性者の感染場所（報告日別、HER-SYSデータ、100分率）

- **場所区分が入力されている全てのデータ**を機械的に集計し、**百分率でグラフ化**したもの。（場所区分の入力徹底を依頼した4/12以降のデータを抽出）
- **場所区分の入力は任意であり、保健所・医療機関における入力状況の差は大きいこと等から、データの解釈には十分な留意が必要。**（以下の場所区分毎の新規感染者数には、未入力分は含まれていない。）

50代（全国）



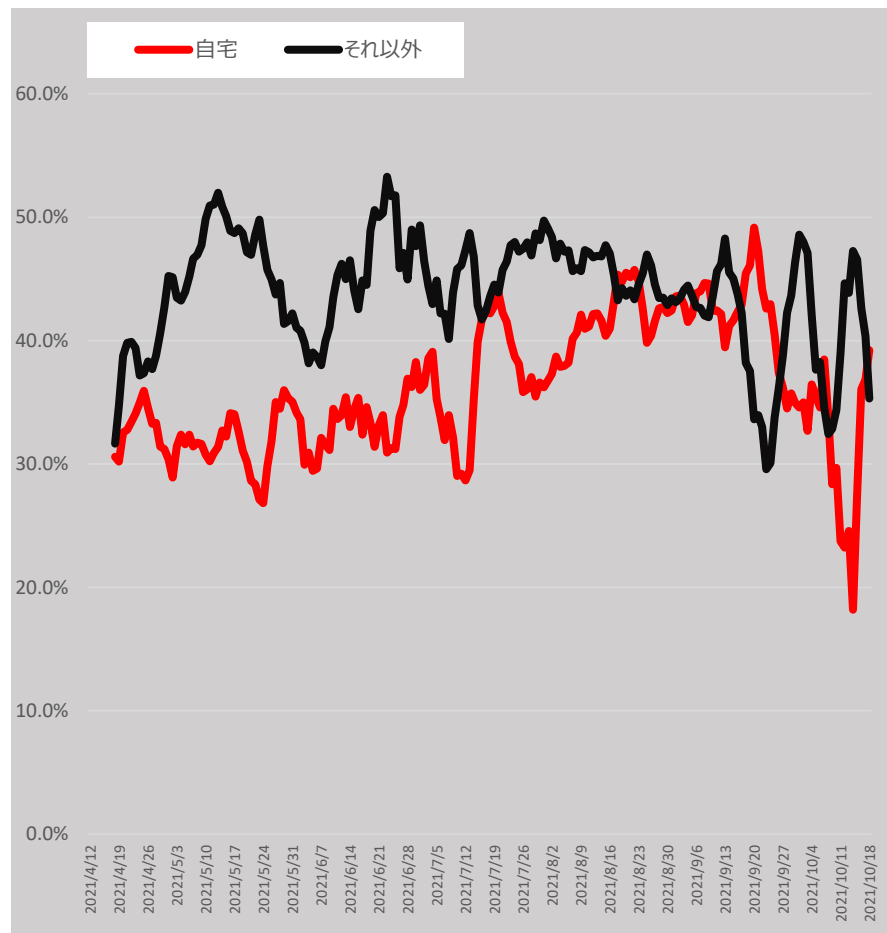
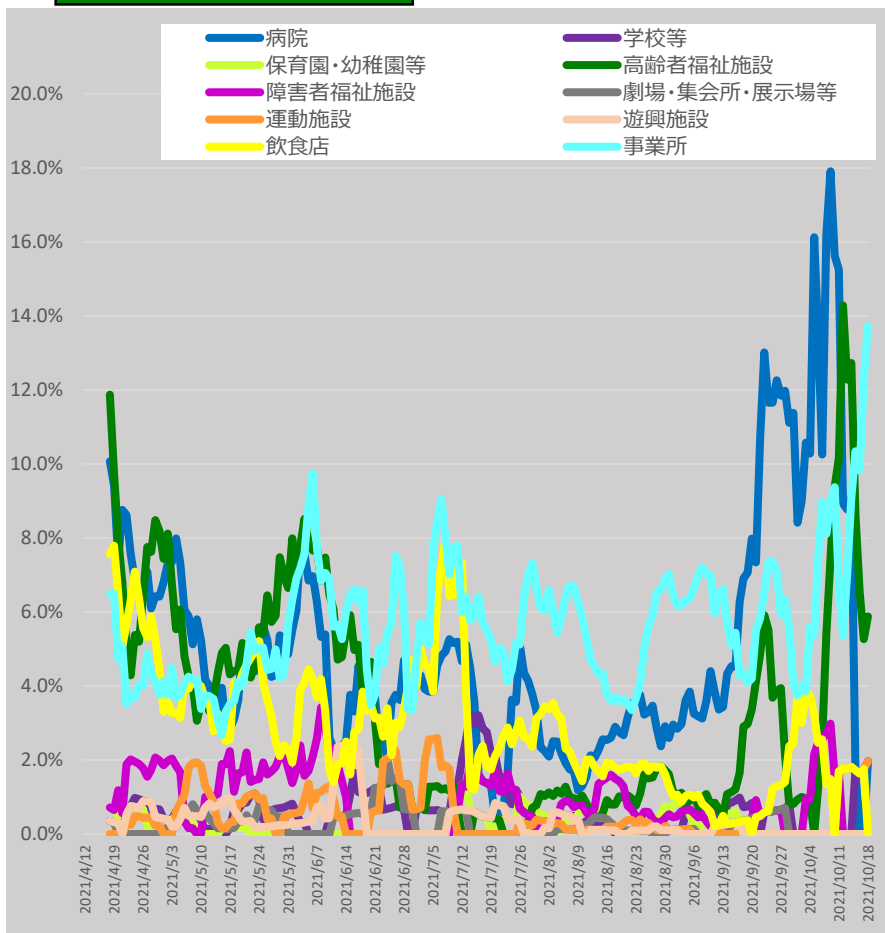
* 10/19 9:00時点の入力データを基に算出。7日間移動平均による。

* 「それ以外」とは、「病院、学校等、保育園・幼稚園等、高齢者福祉施設、障害者福祉施設、劇場・集会所・展示場等、運動施設、遊興施設、飲食店、事業所、自宅」以外であり、「感染場所不明」を含む。

新規陽性者の感染場所（報告日別、HER-SYSデータ、100分率）

- **場所区分が入力されている全てのデータ**を機械的に集計し、**百分率でグラフ化**したもの。（場所区分の入力徹底を依頼した4/12以降のデータを抽出）
- **場所区分の入力は任意であり、保健所・医療機関における入力状況の差は大きいこと等から、データの解釈には十分な留意が必要。**（以下の場所区分毎の新規感染者数には、未入力分は含まれていない。）

60代（全国）



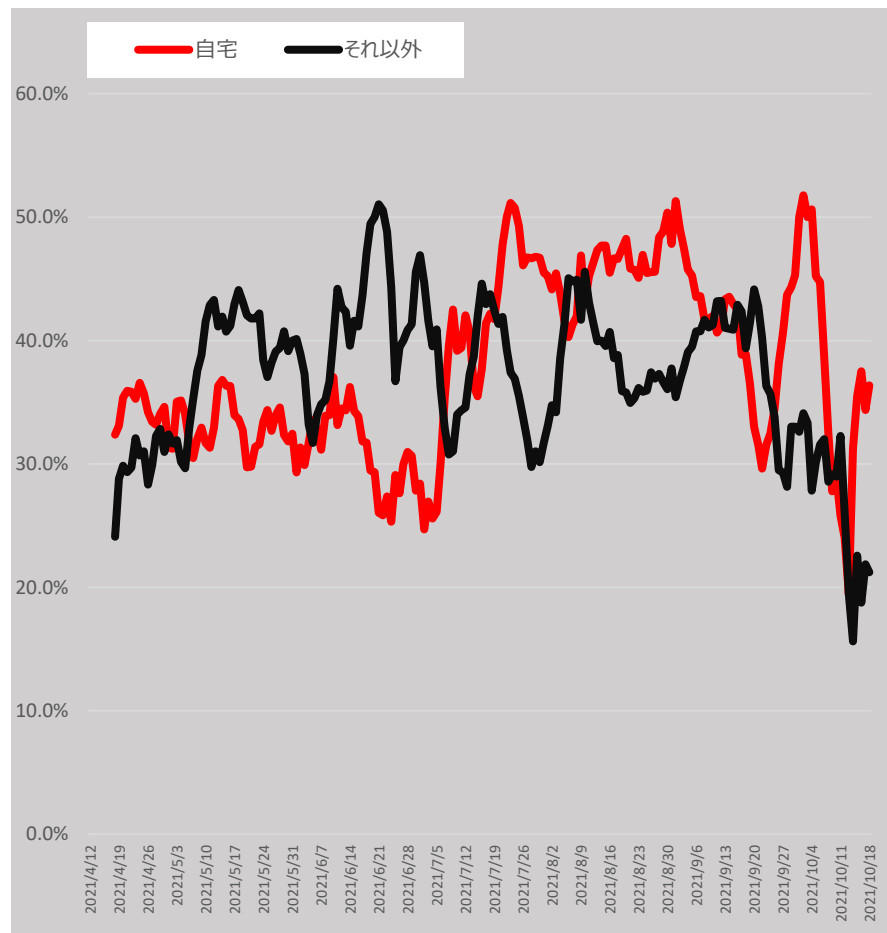
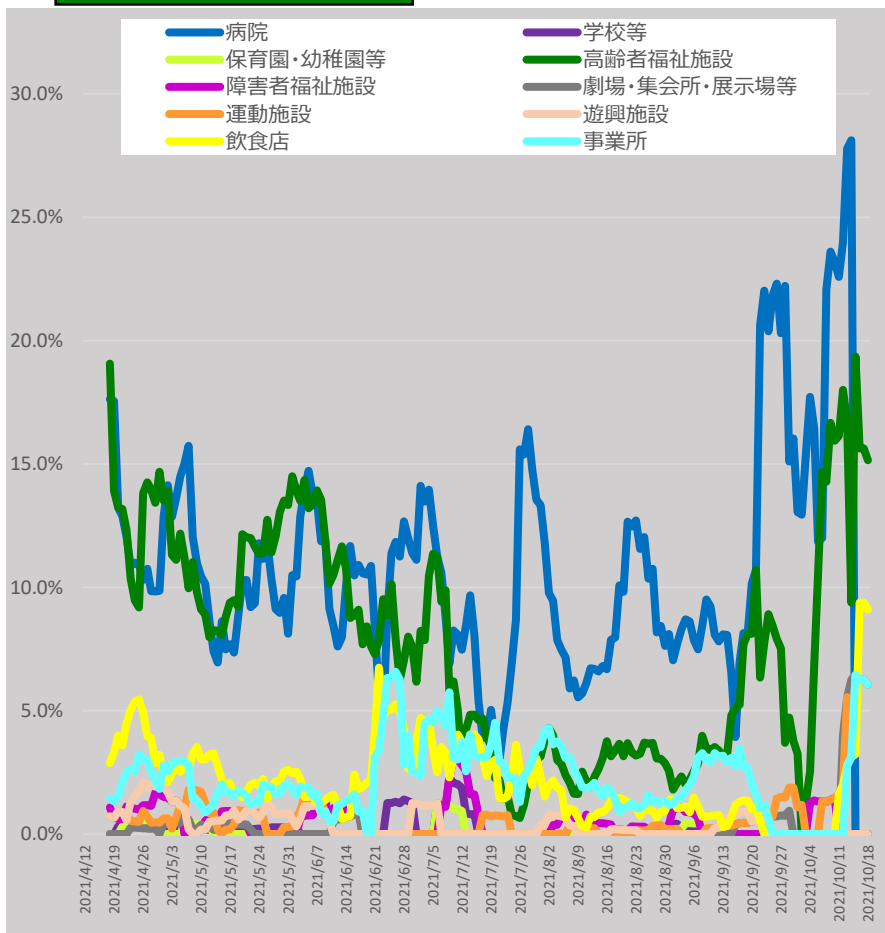
* 10/19 9:00時点の入力データを基に算出。7日間移動平均による。

* 「それ以外」とは、「病院、学校等、保育園・幼稚園等、高齢者福祉施設、障害者福祉施設、劇場・集会所・展示場等、運動施設、遊興施設、飲食店、事業所、自宅」以外であり、「感染場所不明」を含む。

新規陽性者の感染場所（報告日別、HER-SYSデータ、100分率）

- **場所区分が入力されている全てのデータ**を機械的に集計し、**百分率でグラフ化**したもの。（場所区分の入力徹底を依頼した4/12以降のデータを抽出）
- **場所区分の入力は任意**であり、**保健所・医療機関における入力状況の差は大きいこと等から、データの解釈には十分な留意が必要**。（以下の場所区分毎の新規感染者数には、未入力分は含まれていない。）

70代（全国）



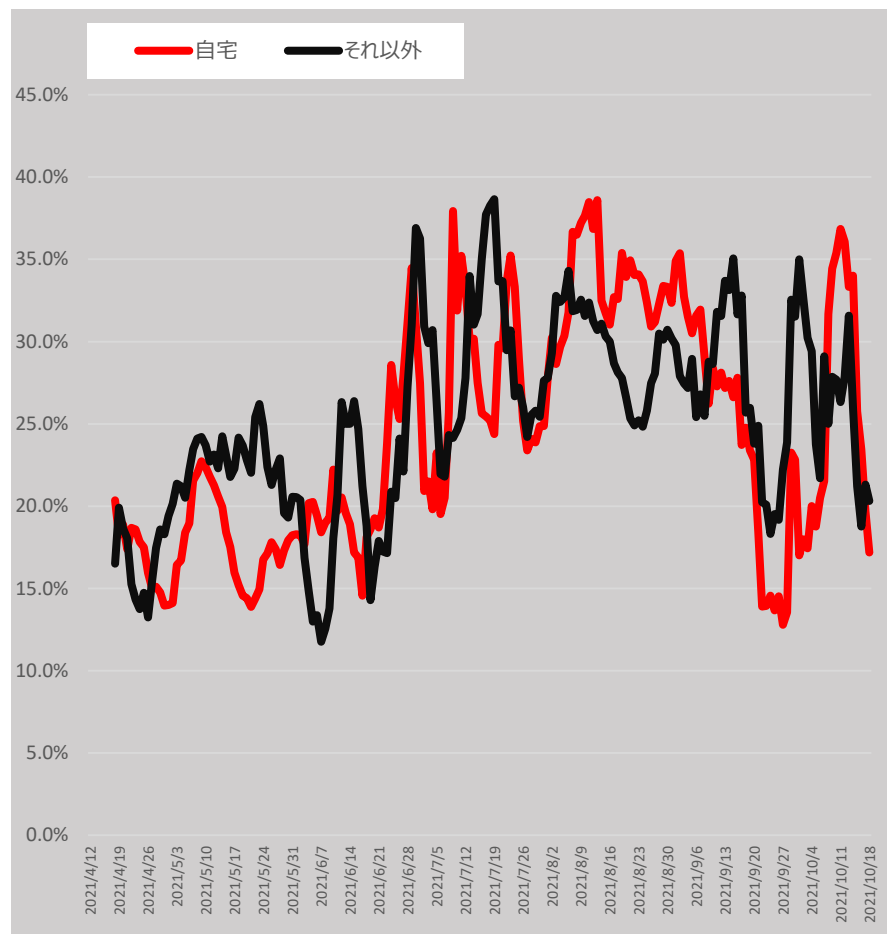
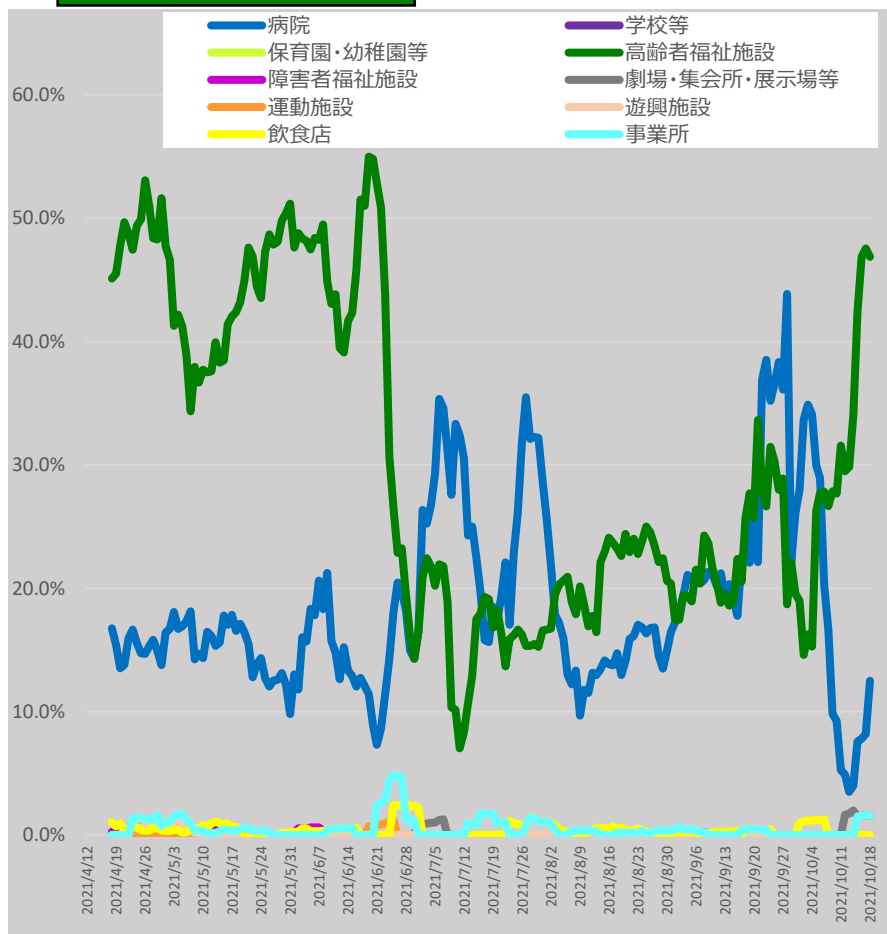
* 10/19 9:00時点の入力データを基に算出。7日間移動平均による。

* 「それ以外」とは、「病院、学校等、保育園・幼稚園等、高齢者福祉施設、障害者福祉施設、劇場・集会所・展示場等、運動施設、遊興施設、飲食店、事業所、自宅」以外であり、「感染場所不明」を含む。

新規陽性者の感染場所（報告日別、HER-SYSデータ、100分率）

- **場所区分が入力されている全てのデータ**を機械的に集計し、**百分率でグラフ化**したもの。（場所区分の入力徹底を依頼した4/12以降のデータを抽出）
- **場所区分の入力は任意**であり、**保健所・医療機関における入力状況の差は大きいこと等から、データの解釈には十分な留意が必要**。（以下の場所区分毎の新規感染者数には、未入力分は含まれていない。）

80代以上（全国）

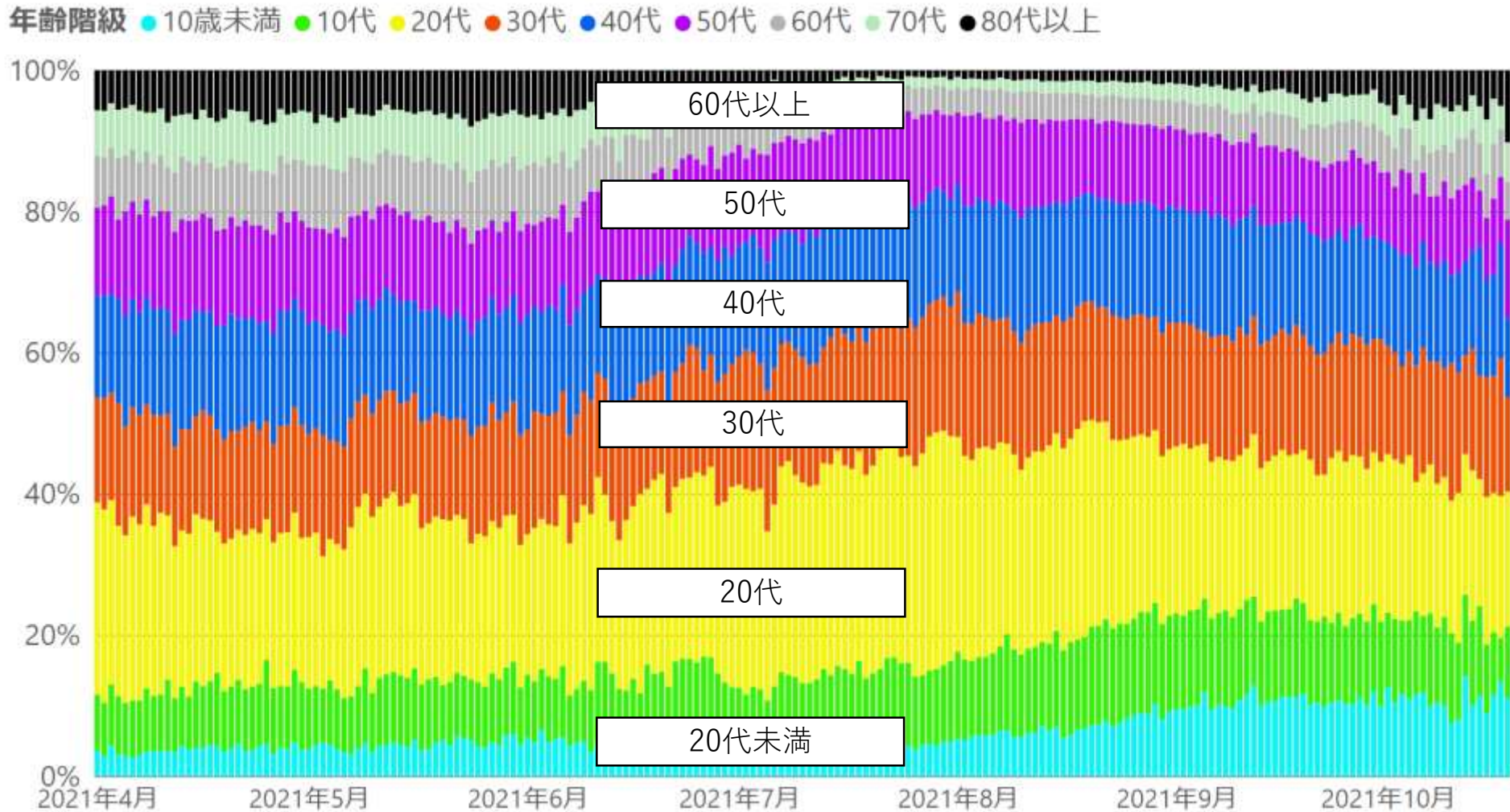


* 10/19 9:00時点の入力データを基に算出。7日間移動平均による。

* 「それ以外」とは、「病院、学校等、保育園・幼稚園等、高齢者福祉施設、障害者福祉施設、劇場・集会所・展示場等、運動施設、遊興施設、飲食店、事業所、自宅」以外であり、「感染場所不明」を含む。

年代別新規陽性者の割合（報告日別、HER-SYSデータ）

- **新規陽性者に占める各年代の割合**を時系列で整理したもの。（全国）
- 足元では、20歳未満の割合が20%程度となっている。また、20代は20%程度、30～40代がそれぞれ15%程度、50代は10%程度となっている。

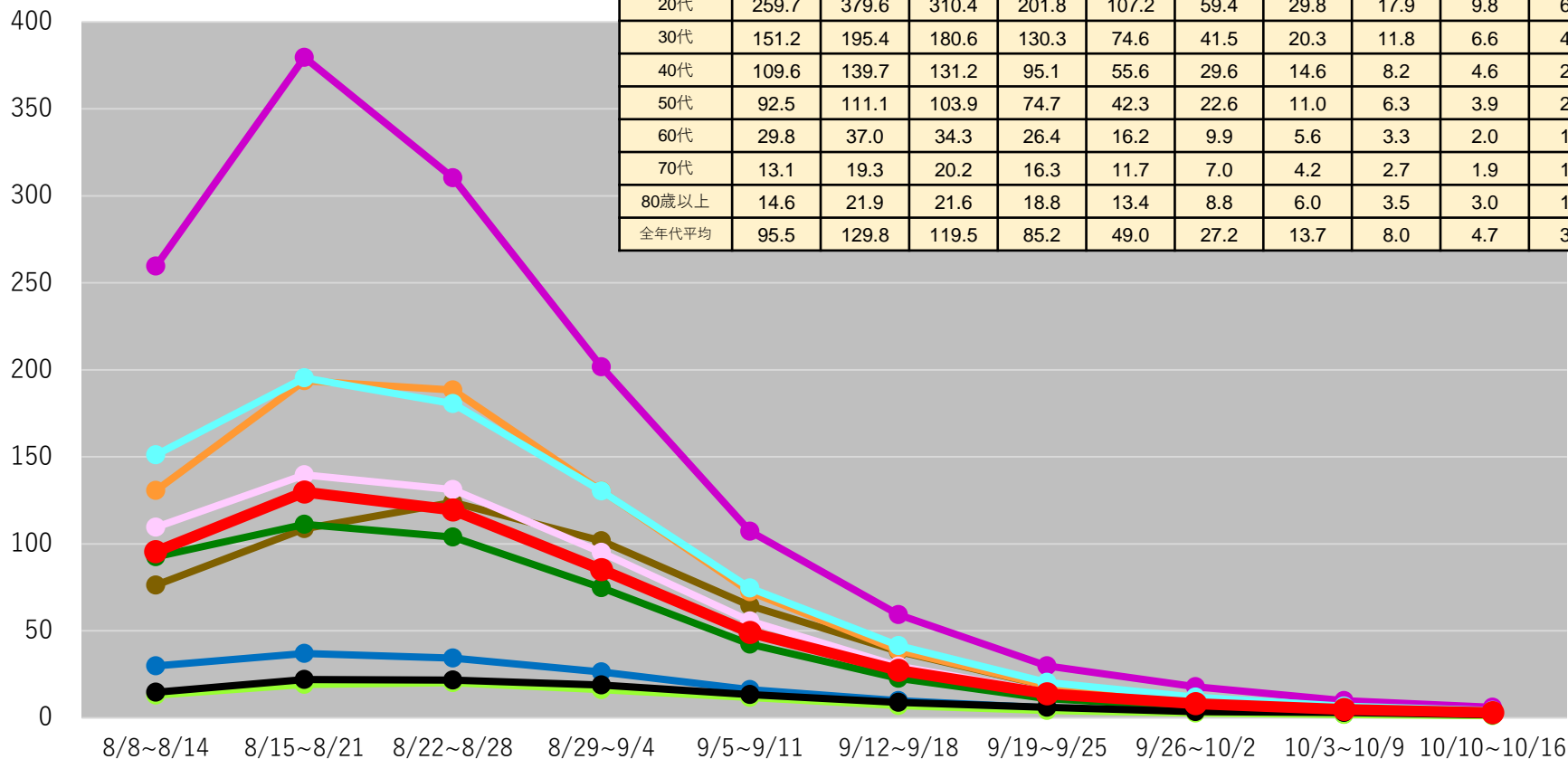


* 10/19 9:00時点の入力データを基に算出。年齢不詳は除いている。

都道府県別人口10万人当たり7日間累積新規陽性者数の推移 (年代別、HER-SYSデータ)

○ **年代別の人口10万人当たり7日間累積新規陽性者数**を時系列で整理したもの。(10歳刻み)

全国



● 10歳未満 ● 10代 ● 20代 ● 30代 ● 40代 ● 50代 ● 60代 ● 70代 ● 80歳以上 ● 陽性者総数

(注1) 当該期間(週)中の新規陽性者数の合計を、各年齢階層に属する人口で除した上で、人口10万人対比で相対化している。

(注2) 計算に用いた人口は、令和元年10月1日現在の都道府県別推計人口。

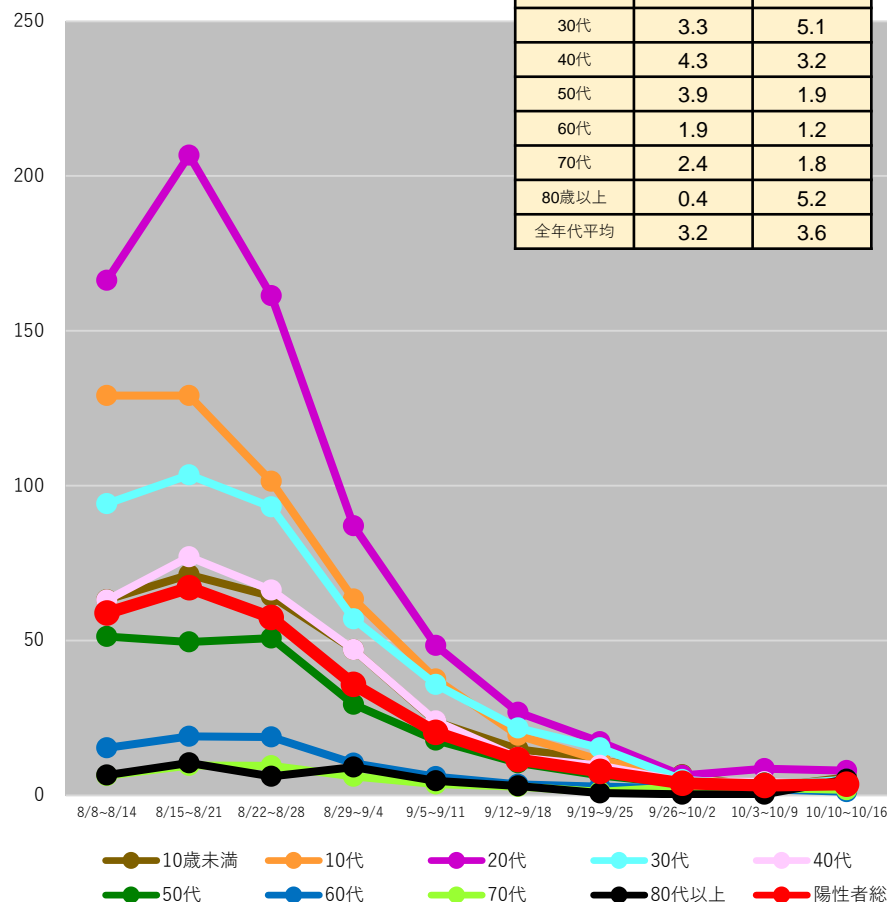
* 10/19 9:00時点の入力データを基に算出

都道府県別人口10万人当たり7日間累積新規陽性者数の推移 (年代別、HER-SYSデータ)

○ **年代別の人口10万人当たり7日間累積新規陽性者数**を時系列で整理したもの。(10歳刻み)

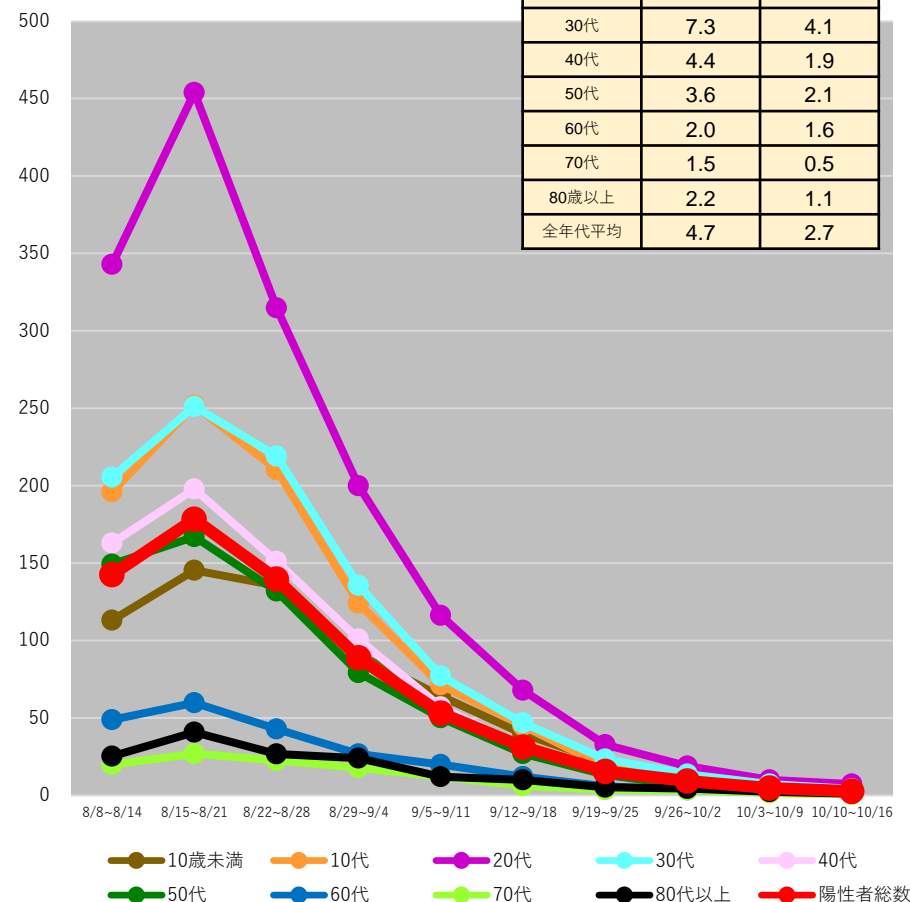
北海道

	10/3~10/9	10/10~10/16
10歳未満	2.5	5.8
10代	1.6	4.2
20代	8.6	8.0
30代	3.3	5.1
40代	4.3	3.2
50代	3.9	1.9
60代	1.9	1.2
70代	2.4	1.8
80歳以上	0.4	5.2
全年代平均	3.2	3.6



埼玉県

	10/3~10/9	10/10~10/16
10歳未満	4.2	2.3
10代	7.4	4.2
20代	10.0	7.4
30代	7.3	4.1
40代	4.4	1.9
50代	3.6	2.1
60代	2.0	1.6
70代	1.5	0.5
80歳以上	2.2	1.1
全年代平均	4.7	2.7



(注1) 当該期間(週)中の新規陽性者数の合計を、各年齢階層に属する人口で除した上で、人口10万人対比で相対化している。

(注2) 計算に用いた人口は、令和元年10月1日現在の都道府県別推計人口。

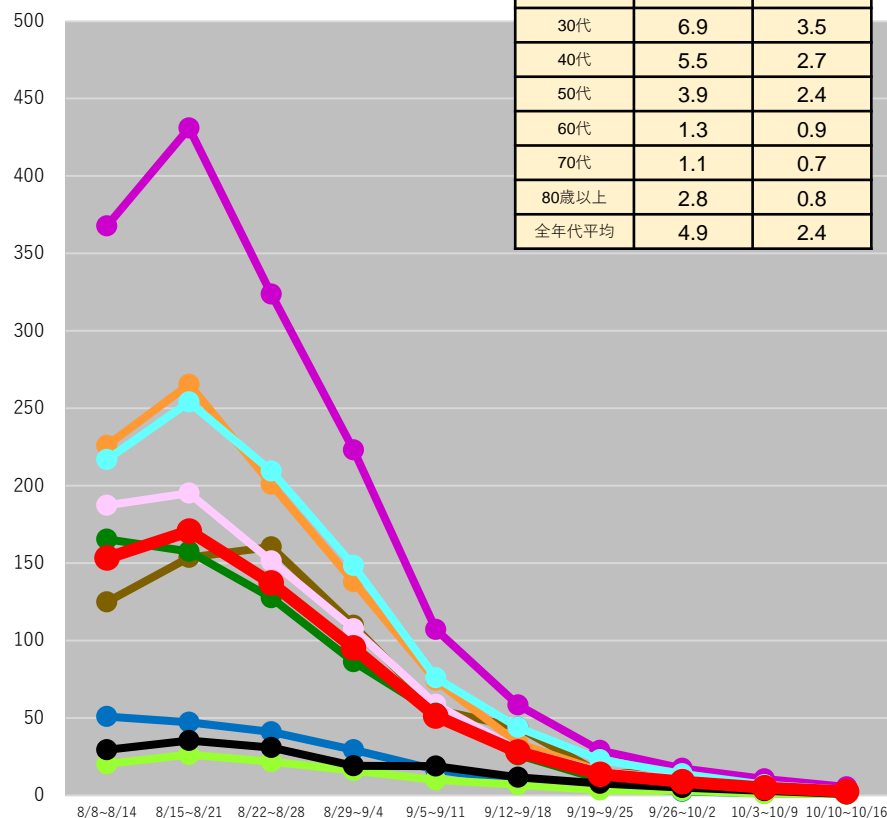
* 10/19 9:00時点の入力データを基に算出

都道府県別人口10万人当たり7日間累積新規陽性者数の推移 (年代別、HER-SYSデータ)

○ **年代別の人口10万人当たり7日間累積新規陽性者数**を時系列で整理したもの。(10歳刻み)

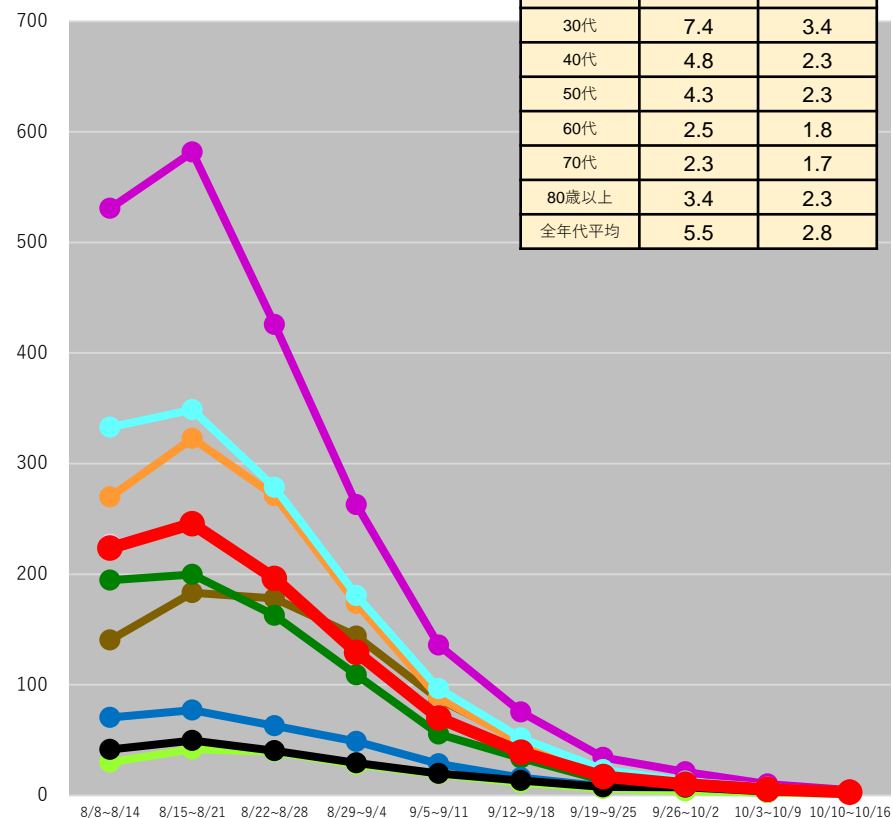
千葉県

	10/3~10/9	10/10~10/16
10歳未満	6.5	2.7
10代	7.1	2.9
20代	10.5	5.3
30代	6.9	3.5
40代	5.5	2.7
50代	3.9	2.4
60代	1.3	0.9
70代	1.1	0.7
80歳以上	2.8	0.8
全年代平均	4.9	2.4



東京都

	10/3~10/9	10/10~10/16
10歳未満	7.0	3.3
10代	6.2	3.0
20代	10.1	4.6
30代	7.4	3.4
40代	4.8	2.3
50代	4.3	2.3
60代	2.5	1.8
70代	2.3	1.7
80歳以上	3.4	2.3
全年代平均	5.5	2.8



(注1) 当該期間(週)中の新規陽性者数の合計を、各年齢階層に属する人口で除した上で、人口10万人対比で相対化している。
(注2) 計算に用いた人口は、令和元年10月1日現在の都道府県別推計人口。

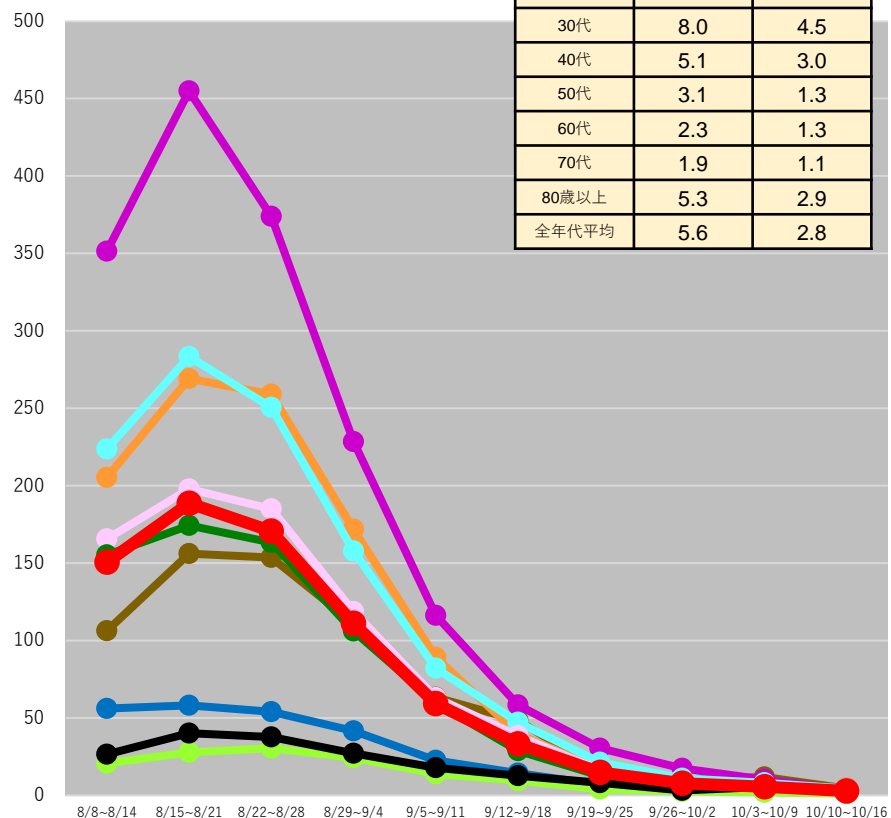
* 10/19 9:00時点の入力データを基に算出

都道府県別人口10万人当たり7日間累積新規陽性者数の推移 (年代別、HER-SYSデータ)

○ **年代別の人口10万人当たり7日間累積新規陽性者数**を時系列で整理したもの。(10歳刻み)

神奈川県

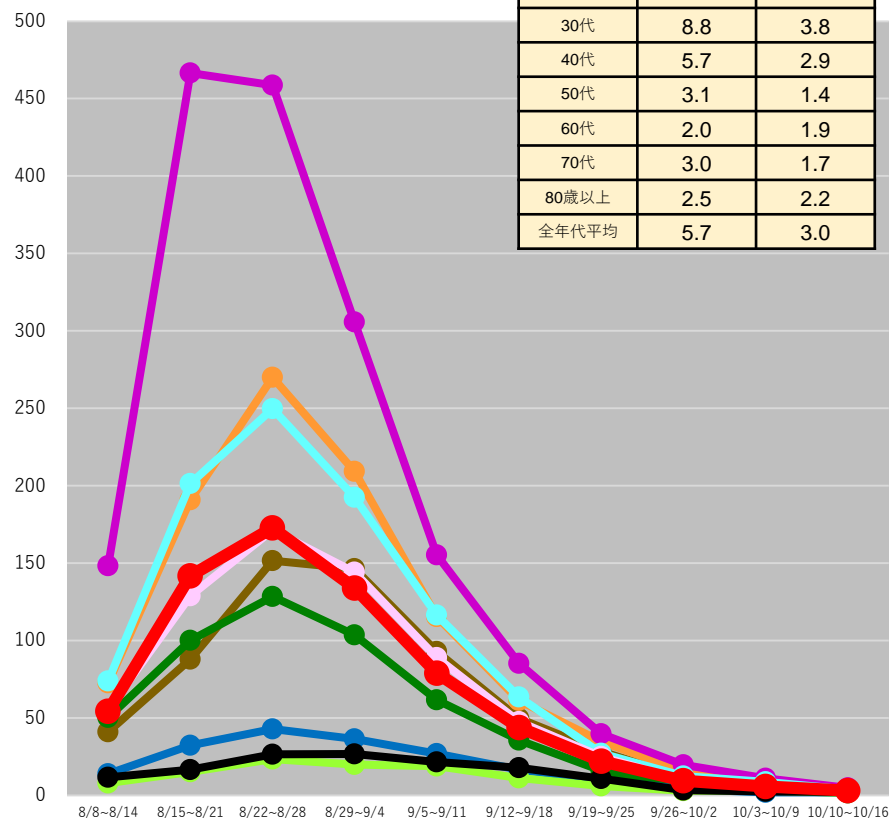
	10/3~10/9	10/10~10/16
10歳未満	11.7	4.3
10代	5.2	4.7
20代	10.1	3.5
30代	8.0	4.5
40代	5.1	3.0
50代	3.1	1.3
60代	2.3	1.3
70代	1.9	1.1
80歳以上	5.3	2.9
全年代平均	5.6	2.8



● 10歳未満 ● 10代 ● 20代 ● 30代 ● 40代
● 50代 ● 60代 ● 70代 ● 80歳以上 ● 陽性者総数

愛知県

	10/3~10/9	10/10~10/16
10歳未満	6.8	4.3
10代	8.1	4.5
20代	11.1	4.8
30代	8.8	3.8
40代	5.7	2.9
50代	3.1	1.4
60代	2.0	1.9
70代	3.0	1.7
80歳以上	2.5	2.2
全年代平均	5.7	3.0



● 10歳未満 ● 10代 ● 20代 ● 30代 ● 40代
● 50代 ● 60代 ● 70代 ● 80歳以上 ● 陽性者総数

(注1) 当該期間(週)中の新規陽性者数の合計を、各年齢階層に属する人口で除した上で、人口10万人対比で相対化している。

(注2) 計算に用いた人口は、令和元年10月1日現在の都道府県別推計人口。

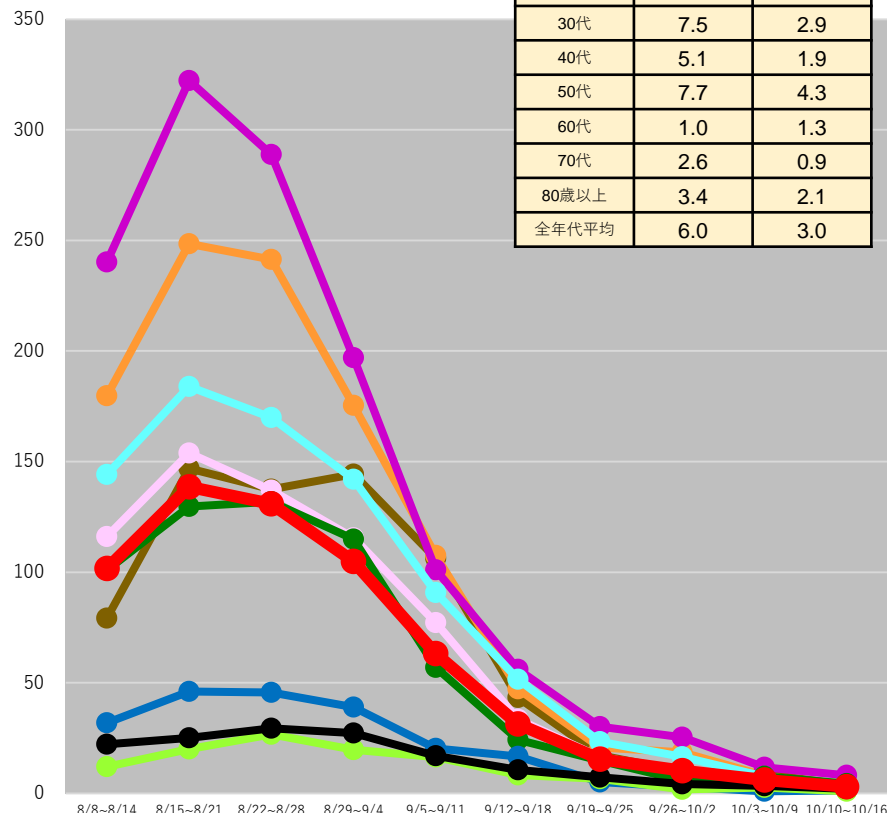
* 10/19 9:00時点の入力データを基に算出

都道府県別人口10万人当たり7日間累積新規陽性者数の推移 (年代別、HER-SYSデータ)

○ **年代別の人口10万人当たり7日間累積新規陽性者数**を時系列で整理したもの。(10歳刻み)

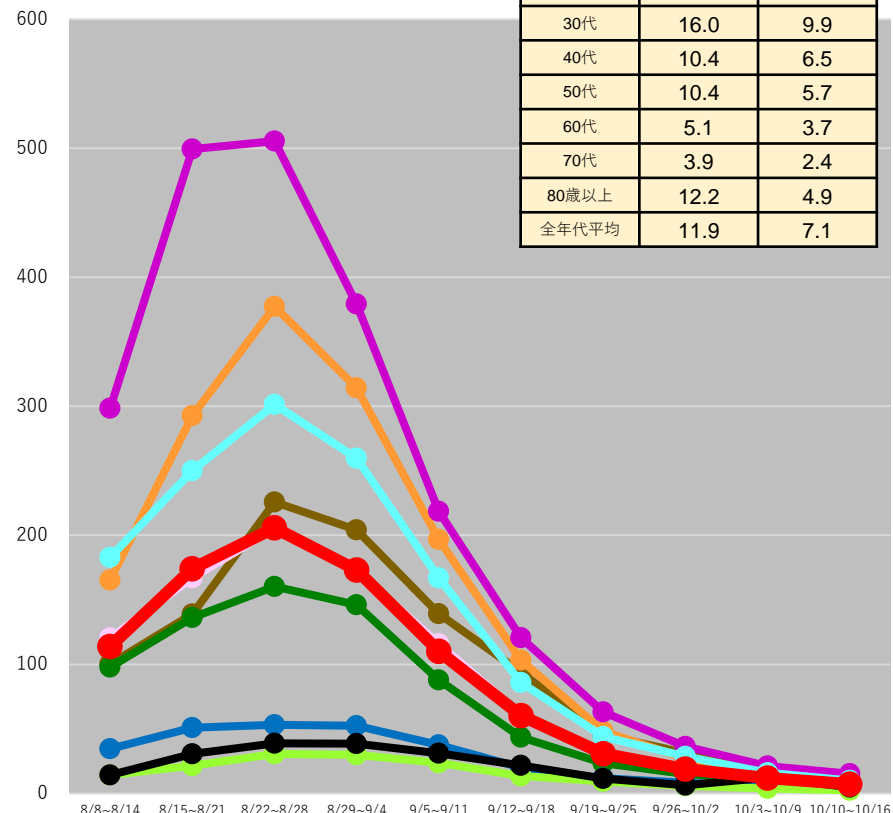
京都府

	10/3~10/9	10/10~10/16
10歳未満	8.9	3.6
10代	7.9	2.6
20代	11.8	8.1
30代	7.5	2.9
40代	5.1	1.9
50代	7.7	4.3
60代	1.0	1.3
70代	2.6	0.9
80歳以上	3.4	2.1
全年代平均	6.0	3.0



大阪府

	10/3~10/9	10/10~10/16
10歳未満	16.9	9.8
10代	16.2	8.0
20代	21.2	15.2
30代	16.0	9.9
40代	10.4	6.5
50代	10.4	5.7
60代	5.1	3.7
70代	3.9	2.4
80歳以上	12.2	4.9
全年代平均	11.9	7.1



(注1) 当該期間(週)中の新規陽性者数の合計を、各年齢階層に属する人口で除した上で、人口10万人対比で相対化している。

(注2) 計算に用いた人口は、令和元年10月1日現在の都道府県別推計人口。

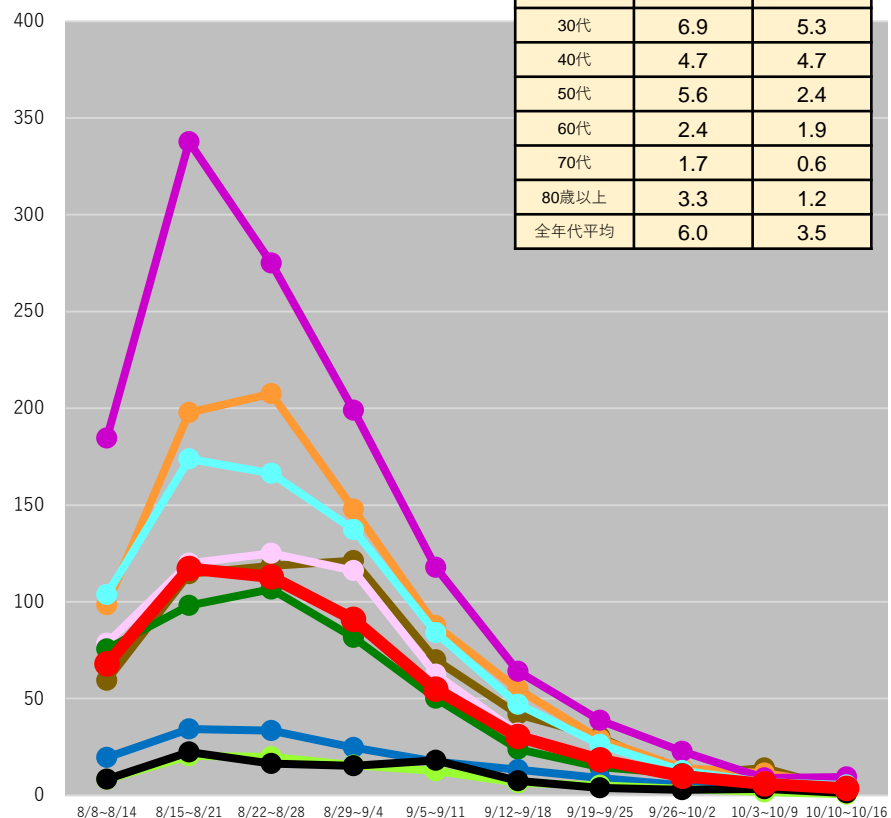
* 10/19 9:00時点の入力データを基に算出

都道府県別人口10万人当たり7日間累積新規陽性者数の推移 (年代別、HER-SYSデータ)

○ **年代別の人口10万人当たり7日間累積新規陽性者数**を時系列で整理したもの。(10歳刻み)

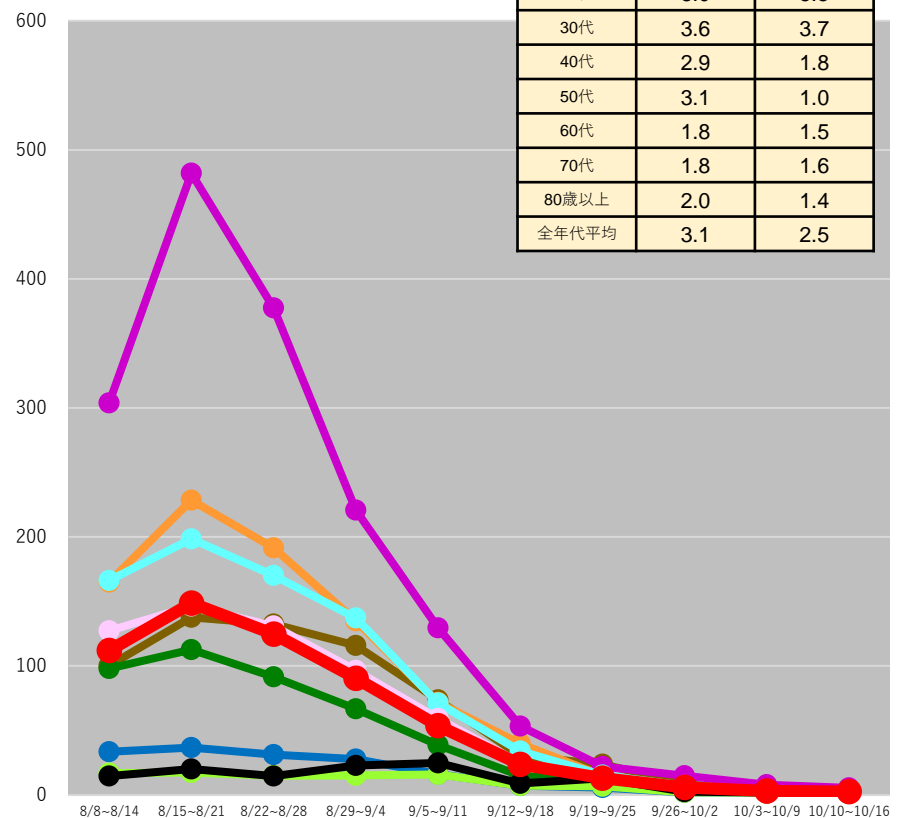
兵庫県

	10/3~10/9	10/10~10/16
10歳未満	14.1	2.3
10代	11.4	5.0
20代	8.9	9.5
30代	6.9	5.3
40代	4.7	4.7
50代	5.6	2.4
60代	2.4	1.9
70代	1.7	0.6
80歳以上	3.3	1.2
全年代平均	6.0	3.5



福岡県

	10/3~10/9	10/10~10/16
10歳未満	1.4	3.8
10代	4.1	3.6
20代	8.0	5.5
30代	3.6	3.7
40代	2.9	1.8
50代	3.1	1.0
60代	1.8	1.5
70代	1.8	1.6
80歳以上	2.0	1.4
全年代平均	3.1	2.5



(注1) 当該期間(週)中の新規陽性者数の合計を、各年齢階層に属する人口で除した上で、人口10万人対比で相対化している。

(注2) 計算に用いた人口は、令和元年10月1日現在の都道府県別推計人口。

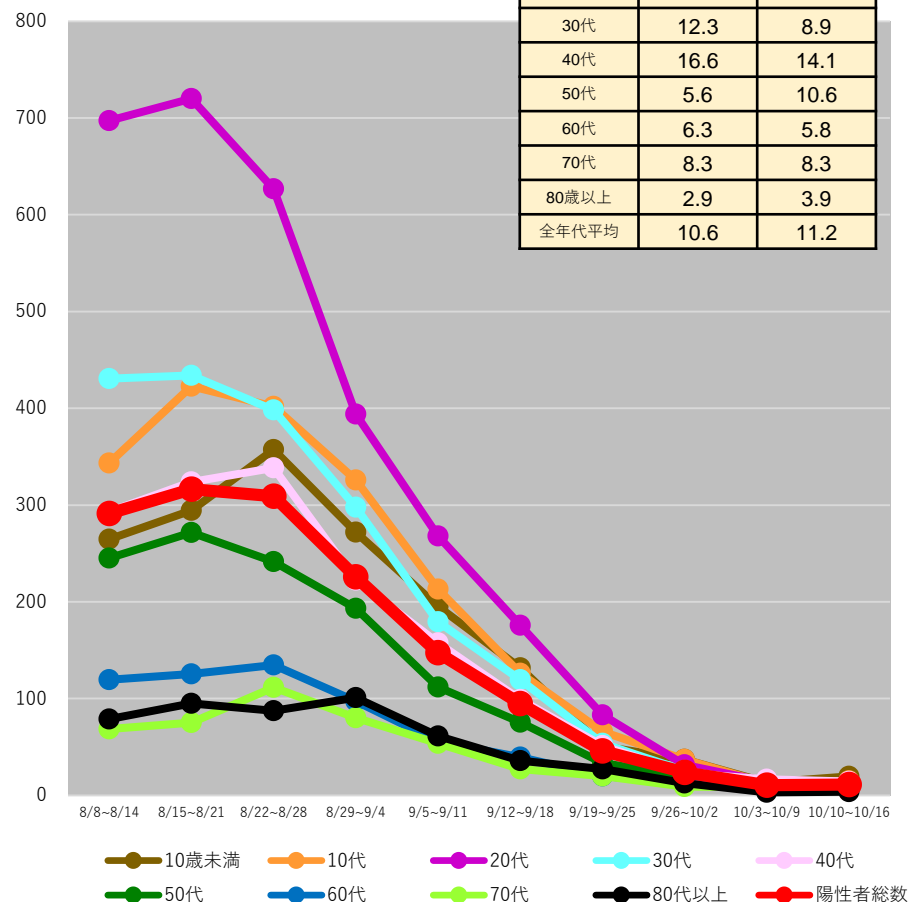
* 10/19 9:00時点の入力データを基に算出

都道府県別人口10万人当たり7日間累積新規陽性者数の推移 (年代別、HER-SYSデータ)

○ **年代別の人口10万人当たり7日間累積新規陽性者数**を時系列で整理したもの。(10歳刻み)

沖縄県

	10/3~10/9	10/10~10/16
10歳未満	13.4	19.5
10代	12.3	14.8
20代	14.1	12.1
30代	12.3	8.9
40代	16.6	14.1
50代	5.6	10.6
60代	6.3	5.8
70代	8.3	8.3
80歳以上	2.9	3.9
全年代平均	10.6	11.2



(注1) 当該期間(週)中の新規陽性者数の合計を、各年齢階層に属する人口で除した上で、人口10万人対比で相対化している。

(注2) 計算に用いた人口は、令和元年10月1日現在の都道府県別推計人口。

* 10/19 9:00時点の入力データを基に算出

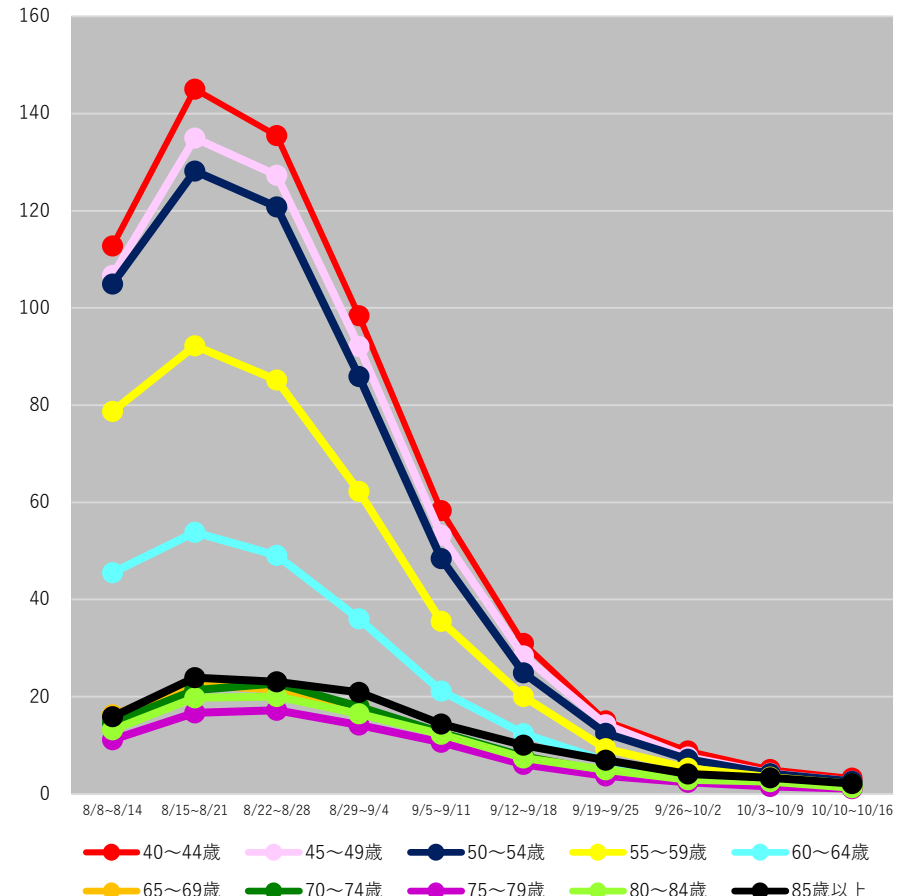
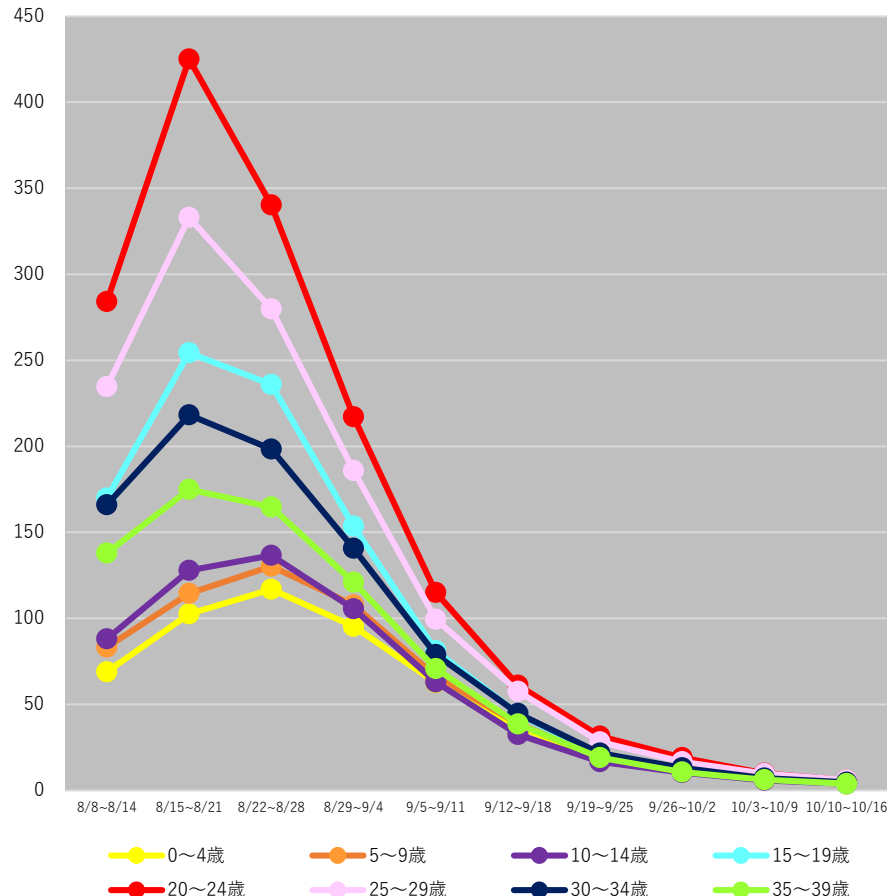
全国の人口10万人当たり7日間累積新規陽性者数 (5歳刻み、HER-SYSデータ)

○ **全国の人口10万人当たり7日間累積新規陽性者数**を時系列で整理したもの。(5歳刻み)

全国

0～39歳

40歳以上



(注1) 当該期間(週)中の新規陽性者数の合計を、各年齢階層に属する人口で除した上で、人口10万人対比で相対化している。

(注2) 計算に用いた人口は、令和元年10月1日現在の人口推計。

* 10/19 9:00時点の入力データを基に算出

【参考】

○ 前ページの全国の人口10万人当たり7日間累積新規陽性者数のグラフの値は、以下のとおり。

	8/8~8/14	8/15~8/21	8/22~8/28	8/29~9/4	9/5~9/11	9/12~9/18	9/19~9/25	9/26~10/2	10/3~10/9	10/10~10/16
0~4歳	68.9	102.5	116.9	95.4	62.5	37.3	17.5	10.6	6.5	3.4
5~9歳	83.3	114.4	130.3	107.7	66.3	38.7	19.1	11.9	6.7	4.5
10~14歳	88.0	127.9	136.7	105.4	63.0	32.5	16.7	10.3	5.7	3.7
15~19歳	169.8	254.2	235.9	153.6	81.2	44.5	20.3	11.1	6.5	3.8
20~24歳	284.2	425.0	340.3	217.2	114.9	61.1	31.6	19.0	9.9	5.9
25~29歳	234.7	333.0	279.8	185.9	99.3	57.5	28.1	16.7	9.7	6.1
30~34歳	166.0	218.3	198.3	140.7	78.9	44.6	21.7	13.0	7.0	4.7
35~39歳	137.9	174.9	164.6	120.9	70.7	38.6	19.1	10.7	6.2	3.9
40~44歳	112.7	145.0	135.5	98.4	58.3	30.9	15.0	8.9	5.0	3.2
45~49歳	106.7	135.0	127.3	92.1	53.2	28.4	14.2	7.6	4.2	2.6
50~54歳	104.9	128.1	120.8	85.9	48.4	24.9	12.5	7.2	4.2	2.6
55~59歳	78.7	92.2	85.2	62.2	35.5	20.0	9.3	5.3	3.4	2.0
60~64歳	45.5	53.8	49.1	36.1	21.2	12.4	6.8	3.7	2.3	1.8
65~69歳	16.3	22.4	21.5	18.0	12.0	7.7	4.6	2.9	1.8	1.3
70~74歳	14.7	21.4	22.8	17.9	12.6	7.7	4.5	3.0	2.1	1.4
75~79歳	11.1	16.7	17.2	14.2	10.6	6.1	3.7	2.4	1.5	1.1
80~84歳	13.2	19.8	20.0	16.5	12.3	7.4	4.9	2.9	2.5	1.3
85歳以上	15.9	23.9	23.1	20.9	14.4	10.0	7.0	4.1	3.3	2.1

(注1) 当該期間(週)中の新規陽性者数の合計を、各年齢階層に属する人口で除した上で、人口10万人対比で相対化している。

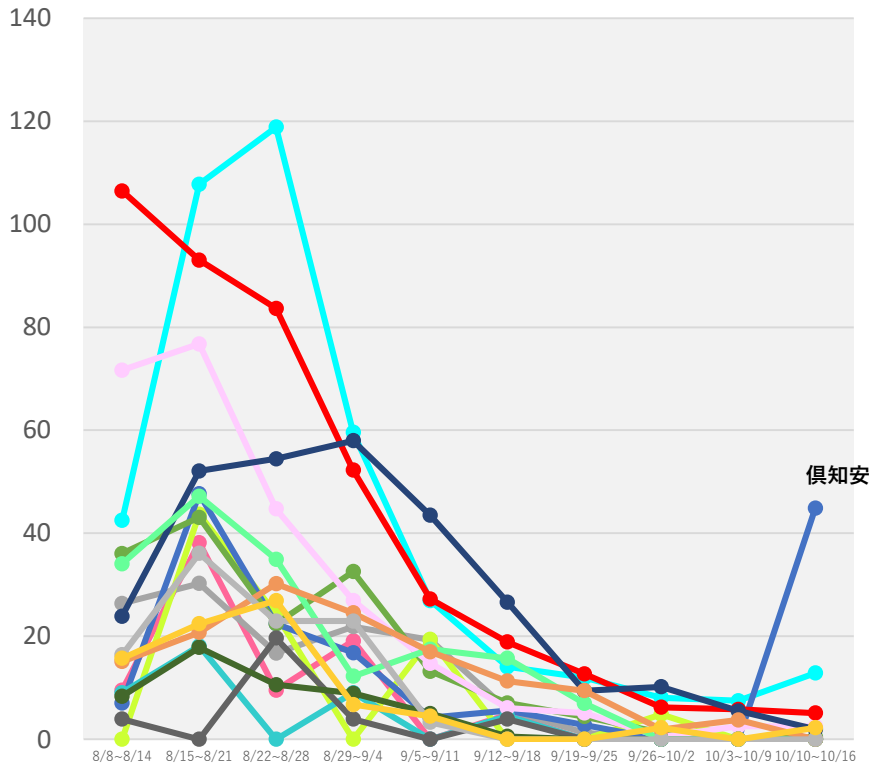
(注2) 計算に用いた人口は、令和元年10月1日現在の人口推計。

*10/19 9:00時点の入力データを基に算出

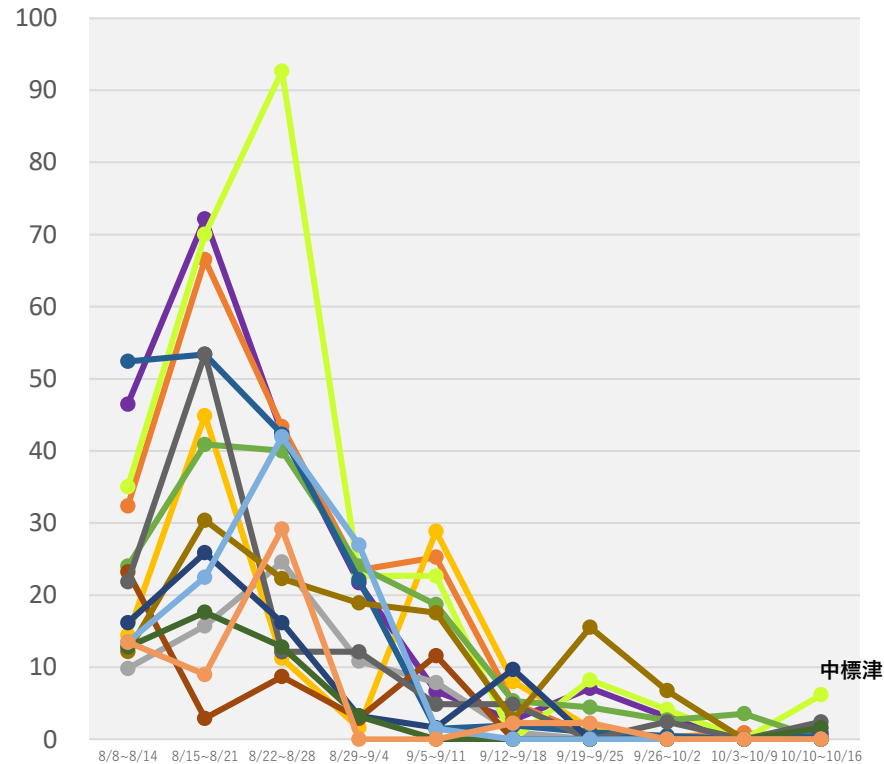
保健所別人口10万人当たり7日間累積新規陽性者数の推移 (HER-SYSデータ)

○ **保健所別の人口10万人当たり7日間累積新規陽性者数**を時系列で整理したもの。(届出保健所ベース)

北海道



- 旭川市保健所
- 浦河保健所
- 岩見沢保健所
- 岩内保健所
- 倶知安保健所
- 釧路保健所
- 江差保健所
- 江別保健所
- 根室保健所
- 札幌市保健所
- 市立函館保健所
- 室蘭保健所
- 小樽市保健所
- 上川保健所
- 深川保健所
- 静内保健所



- 千歳保健所
- 帯広保健所
- 滝川保健所
- 稚内保健所
- 中標津保健所
- 渡島保健所
- 苫小牧保健所
- 八雲保健所
- 富良野保健所
- 北見保健所
- 名寄保健所
- 網走保健所
- 紋別保健所
- 留萌保健所

(注1) 当該期間(週)中の新規陽性者数の合計を、各保健所に属する人口で除した上で、人口10万人対比で相対化している。

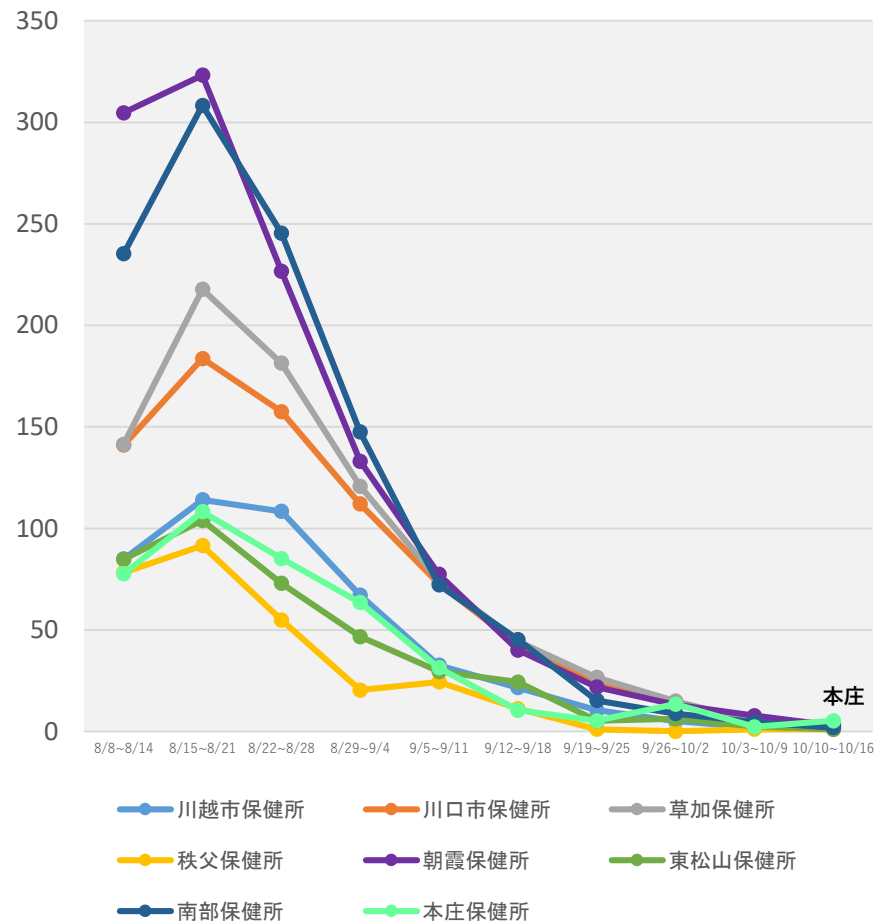
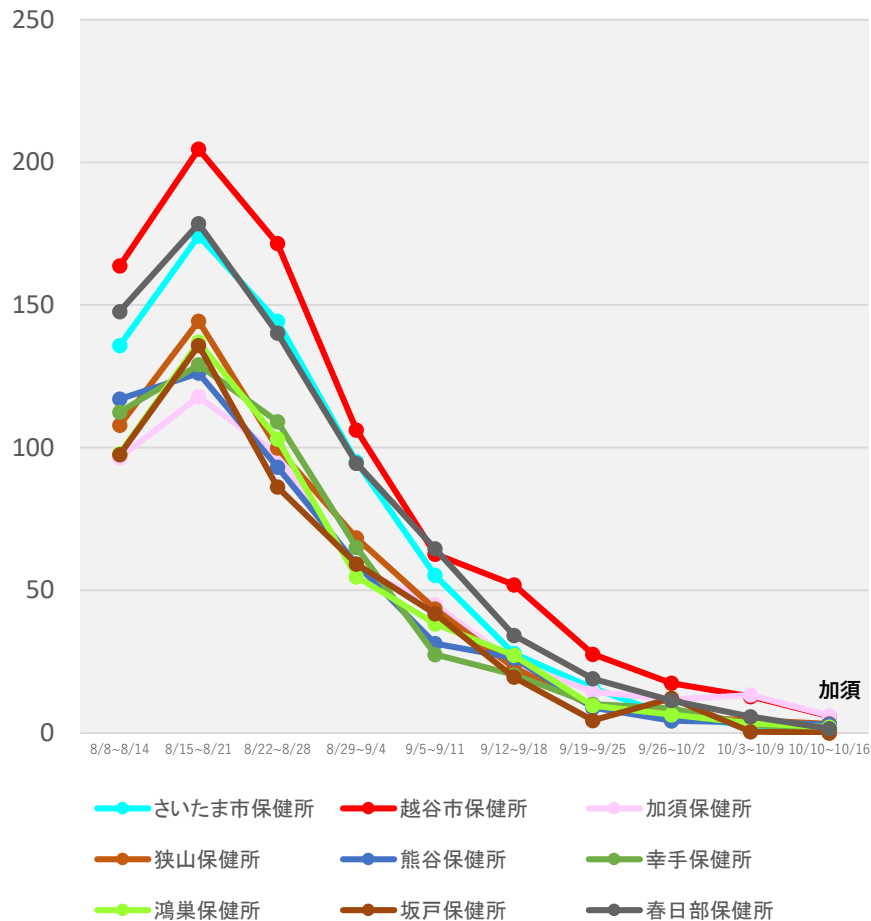
(注2) 計算に用いた人口は、住民基本台帳に基づく人口(令和2年1月1日現在)。

* 10/19 9:00時点の入力データを基に算出

保健所別人口10万人当たり7日間累積新規陽性者数の推移 (HER-SYSデータ)

○ **保健所別の人口10万人当たり7日間累積新規陽性者数**を時系列で整理したもの。(届出保健所ベース)

埼玉県



(注1) 当該期間(週)中の新規陽性者数の合計を、各保健所に属する人口で除した上で、人口10万人対比で相対化している。

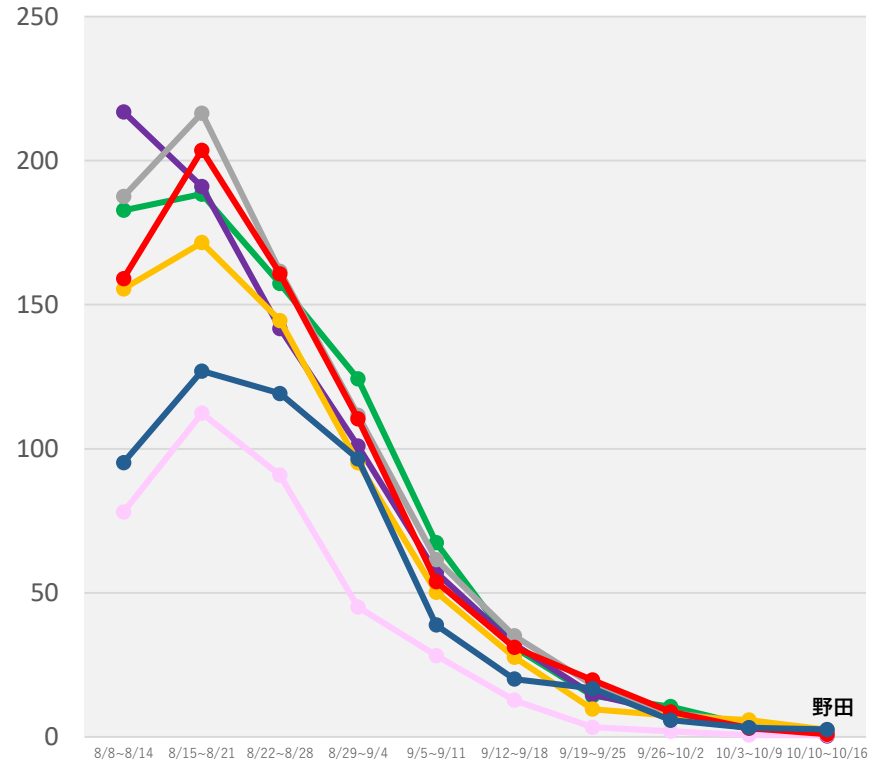
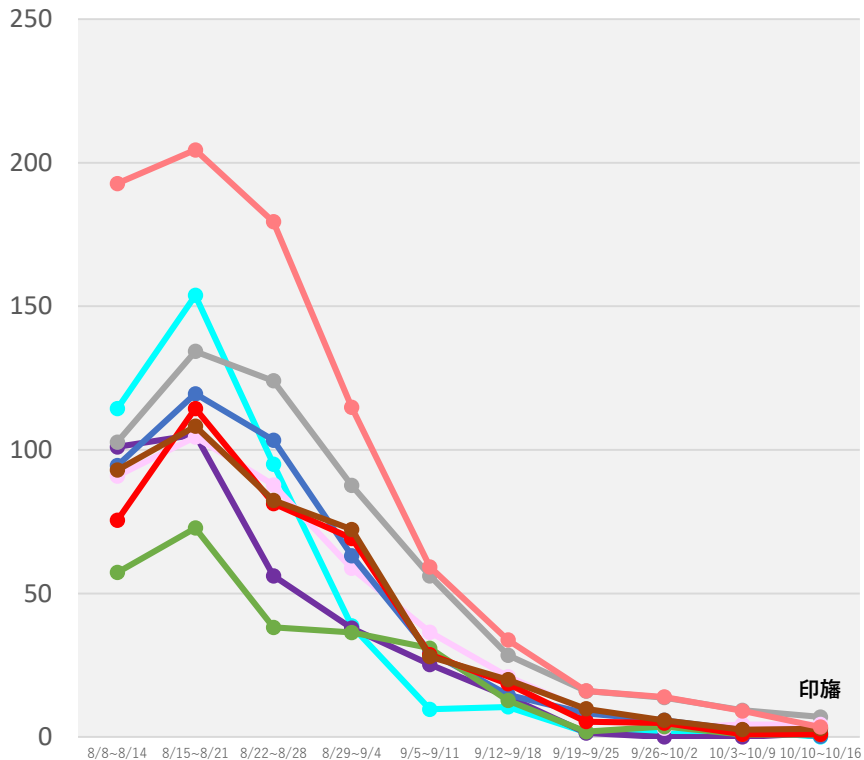
(注2) 計算に用いた人口は、住民基本台帳に基づく人口(令和2年1月1日現在)。

* 10/19 9:00時点の入力データを基に算出

保健所別人口10万人当たり7日間累積新規陽性者数の推移 (HER-SYSデータ)

○ **保健所別の人口10万人当たり7日間累積新規陽性者数**を時系列で整理したもの。(届出保健所ベース)

千葉県



- 安房保健所
- 夷隅保健所
- 印旛保健所
- 海匝保健所
- 君津保健所
- 香取保健所
- 山武保健所
- 市原保健所
- 市川保健所

- 習志野保健所
- 松戸保健所
- 千葉市保健所
- 船橋市保健所
- 長生保健所
- 柏市保健所
- 野田保健所

(注1) 当該期間(週)中の新規陽性者数の合計を、各保健所に属する人口で除した上で、人口10万人対比で相対化している。

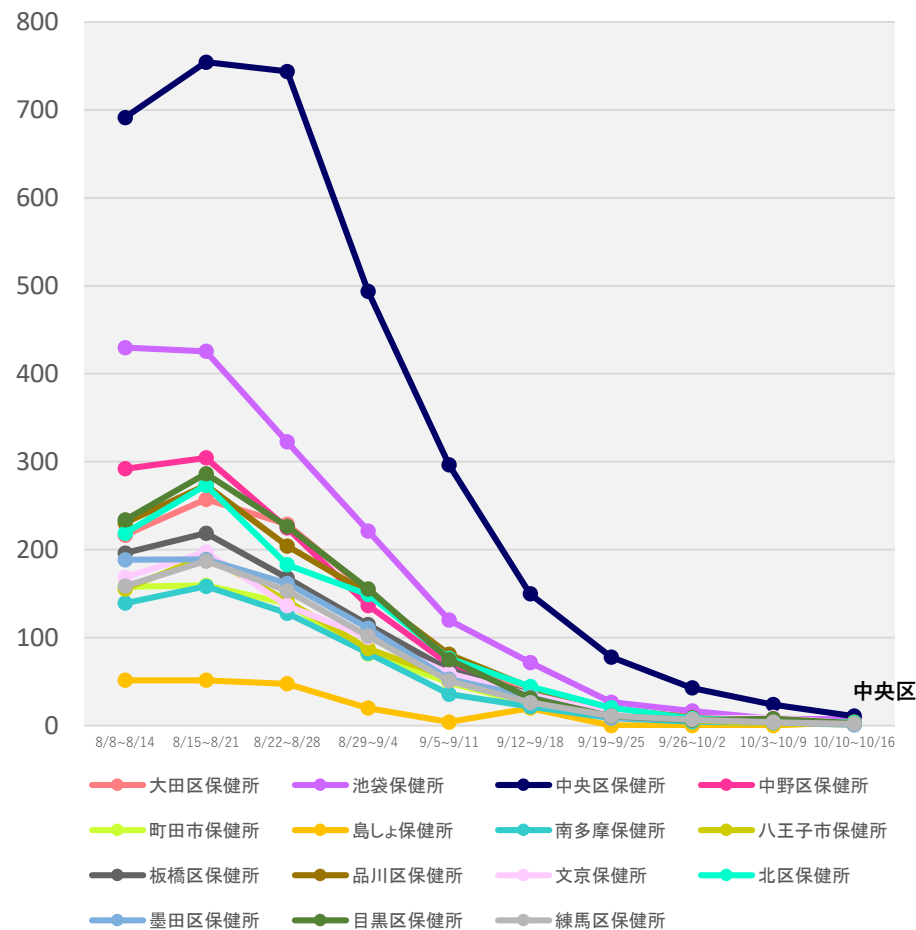
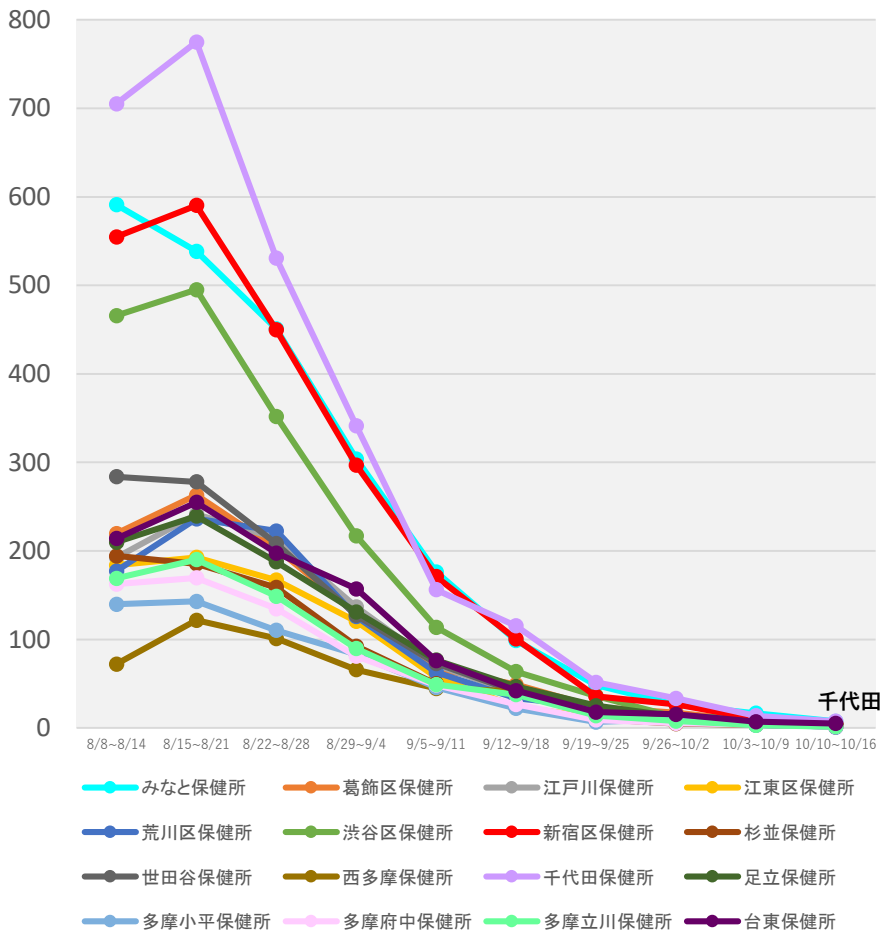
(注2) 計算に用いた人口は、住民基本台帳に基づく人口(令和2年1月1日現在)。

* 10/19 9:00時点の入力データを基に算出

保健所別人口10万人当たり7日間累積新規陽性者数の推移 (HER-SYSデータ)

○ **保健所別の人口10万人当たり7日間累積新規陽性者数**を時系列で整理したもの。(届出保健所ベース)

東京都



(注1) 当該期間(週)中の新規陽性者数の合計を、各保健所に属する人口で除した上で、人口10万人対比で相対化している。

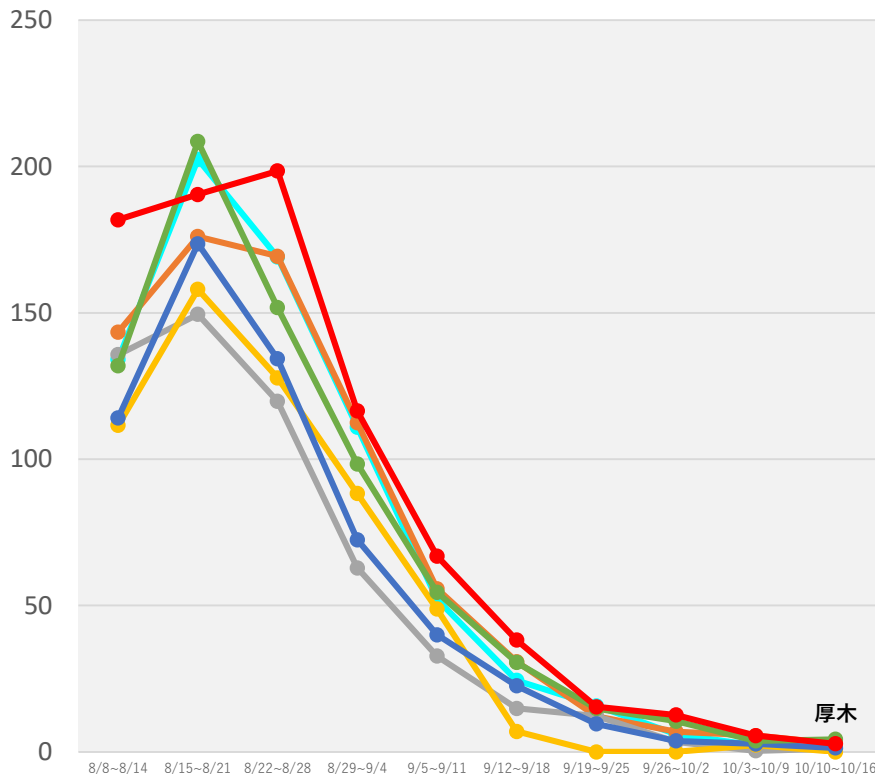
(注2) 計算に用いた人口は、住民基本台帳に基づく人口(令和2年1月1日現在)。

* 10/19 9:00時点の入力データを基に算出

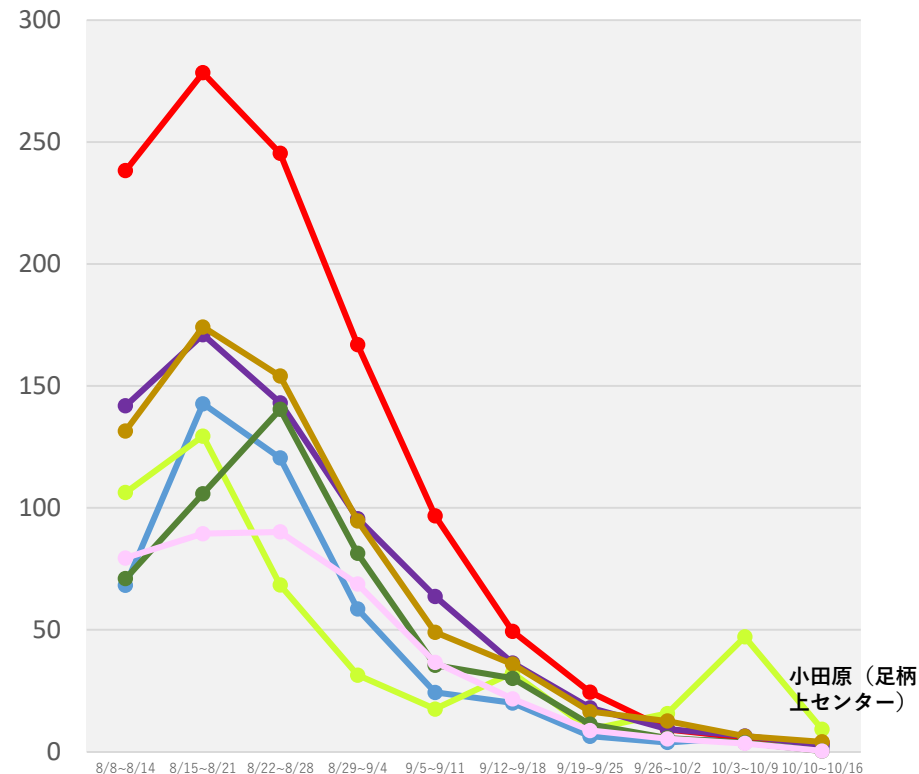
保健所別人口10万人当たり7日間累積新規陽性者数の推移 (HER-SYSデータ)

○ **保健所別の人口10万人当たり7日間累積新規陽性者数**を時系列で整理したもの。(届出保健所ベース)

神奈川県



- 横須賀市保健所
- 鎌倉保健福祉事務所
- 茅ヶ崎市保健所
- 厚木保健福祉事務所大和センター
- 横浜市保健所
- 鎌倉保健福祉事務所三崎センター
- 厚木保健福祉事務所



- 小田原保健福祉事務所
- 川崎市保健所
- 藤沢市保健所
- 平塚保健福祉事務所秦野センター
- 小田原保健福祉事務所足柄上センター
- 相模原市保健所
- 平塚保健福祉事務所

(注1) 当該期間(週)中の新規陽性者数の合計を、各保健所に属する人口で除した上で、人口10万人対比で相対化している。

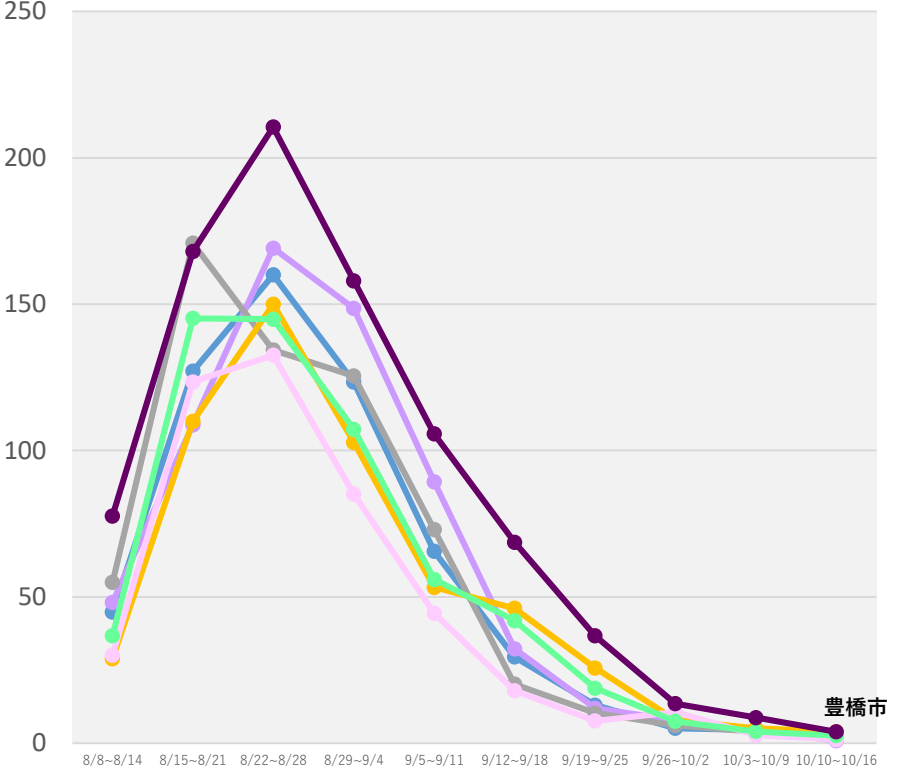
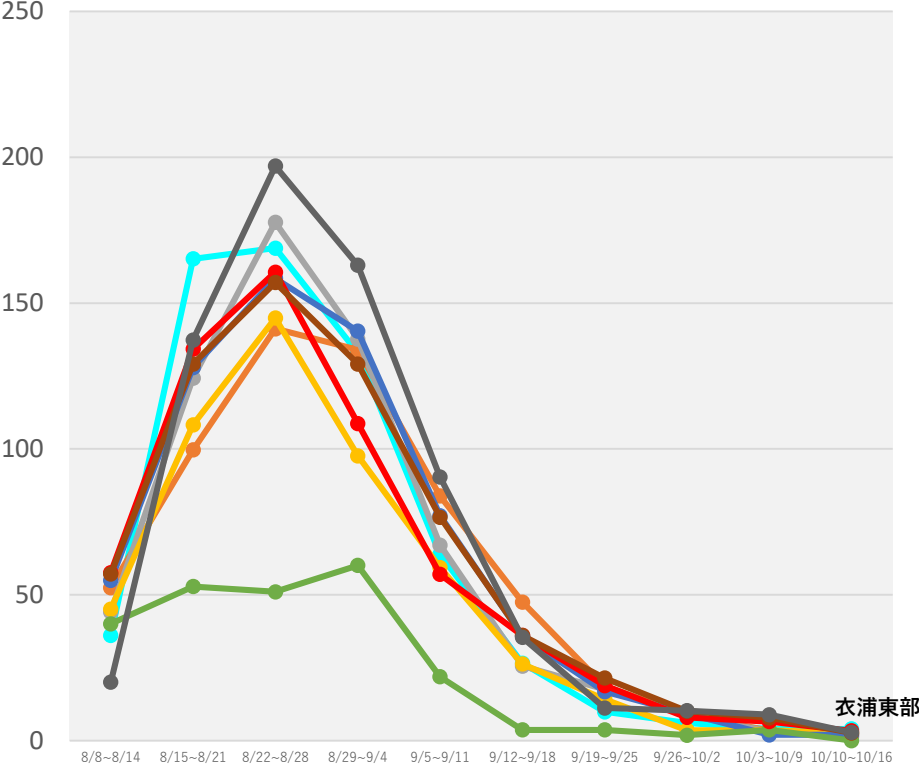
(注2) 計算に用いた人口は、住民基本台帳に基づく人口(令和2年1月1日現在)。

* 10/19 9:00時点の入力データを基に算出

保健所別人口10万人当たり7日間累積新規陽性者数の推移 (HER-SYSデータ)

○ **保健所別の人口10万人当たり7日間累積新規陽性者数**を時系列で整理したもの。(届出保健所ベース)

愛知県



- 衣浦東部保健所
- 一宮市保健所
- 岡崎市保健所
- 江南保健所
- 春日井保健所
- 新城保健所
- 瀬戸保健所
- 清須保健所
- 西尾保健所

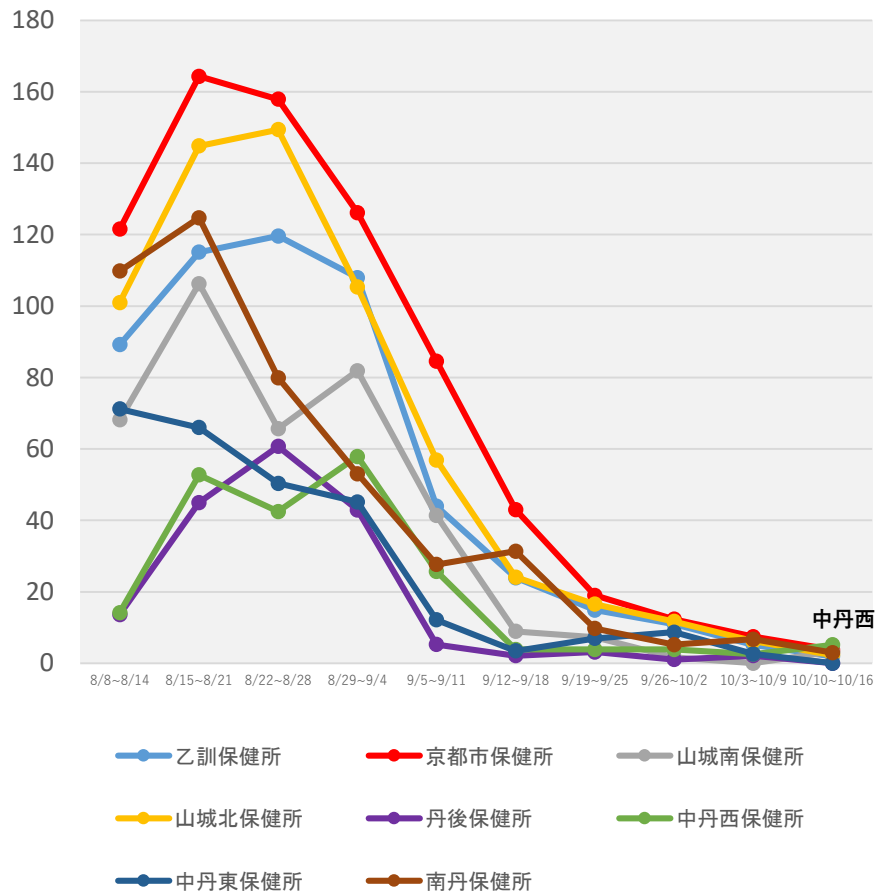
- 知多保健所
- 津島保健所
- 半田保健所
- 豊橋市保健所
- 豊川保健所
- 豊田市保健所
- 名古屋市保健所

(注1) 当該期間(週)中の新規陽性者数の合計を、各保健所に属する人口で除した上で、人口10万人対比で相対化している。
 (注2) 計算に用いた人口は、住民基本台帳に基づく人口(令和2年1月1日現在)。
 * 10/19 9:00時点の入力データを基に算出

保健所別人口10万人当たり7日間累積新規陽性者数の推移 (HER-SYSデータ)

○ **保健所別の人口10万人当たり7日間累積新規陽性者数**を時系列で整理したもの。(届出保健所ベース)

京都府



(注1) 当該期間(週)中の新規陽性者数の合計を、各保健所に属する人口で除した上で、人口10万人対比で相対化している。

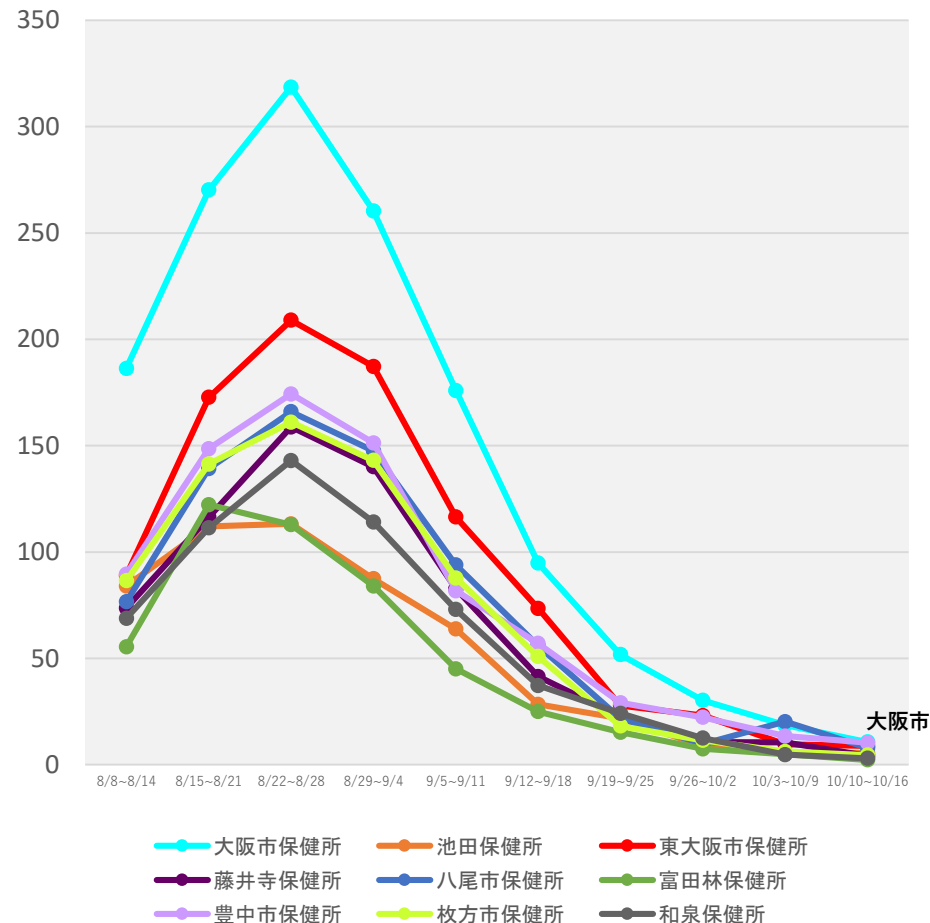
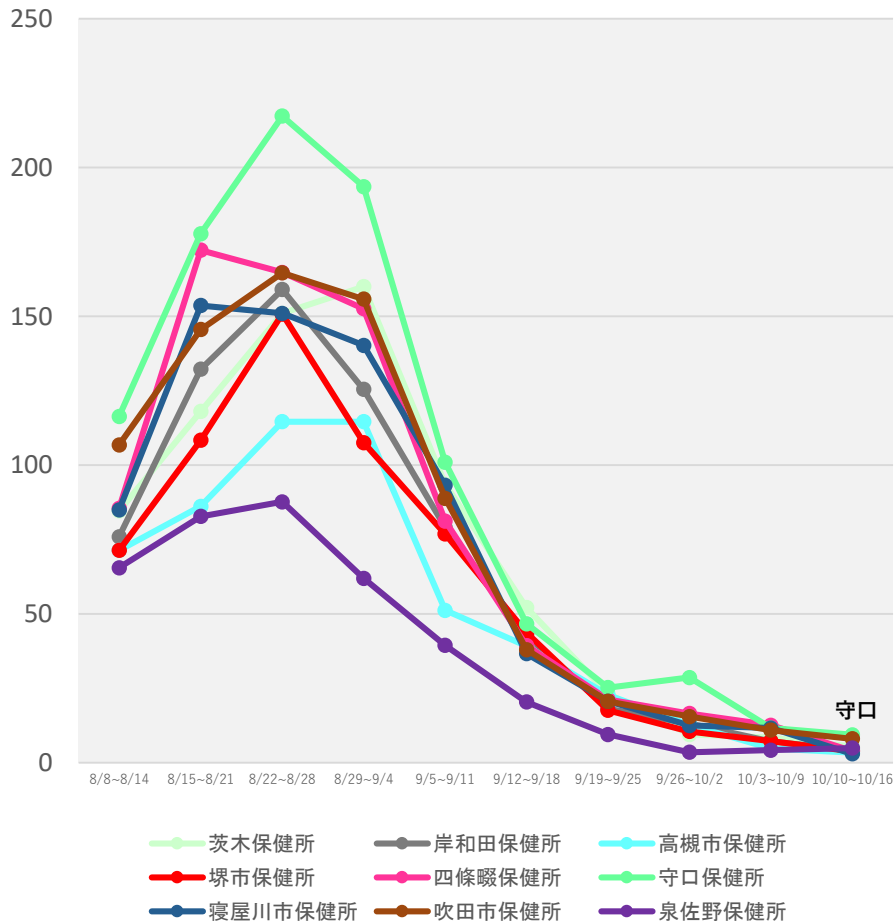
(注2) 計算に用いた人口は、住民基本台帳に基づく人口(令和2年1月1日現在)。

* 10/19 9:00時点の入力データを基に算出

保健所別人口10万人当たり7日間累積新規陽性者数の推移 (HER-SYSデータ)

○ **保健所別の人口10万人当たり7日間累積新規陽性者数**を時系列で整理したもの。(届出保健所ベース)

大阪府



(注1) 当該期間(週)中の新規陽性者数の合計を、各保健所に属する人口で除した上で、人口10万人対比で相対化している。

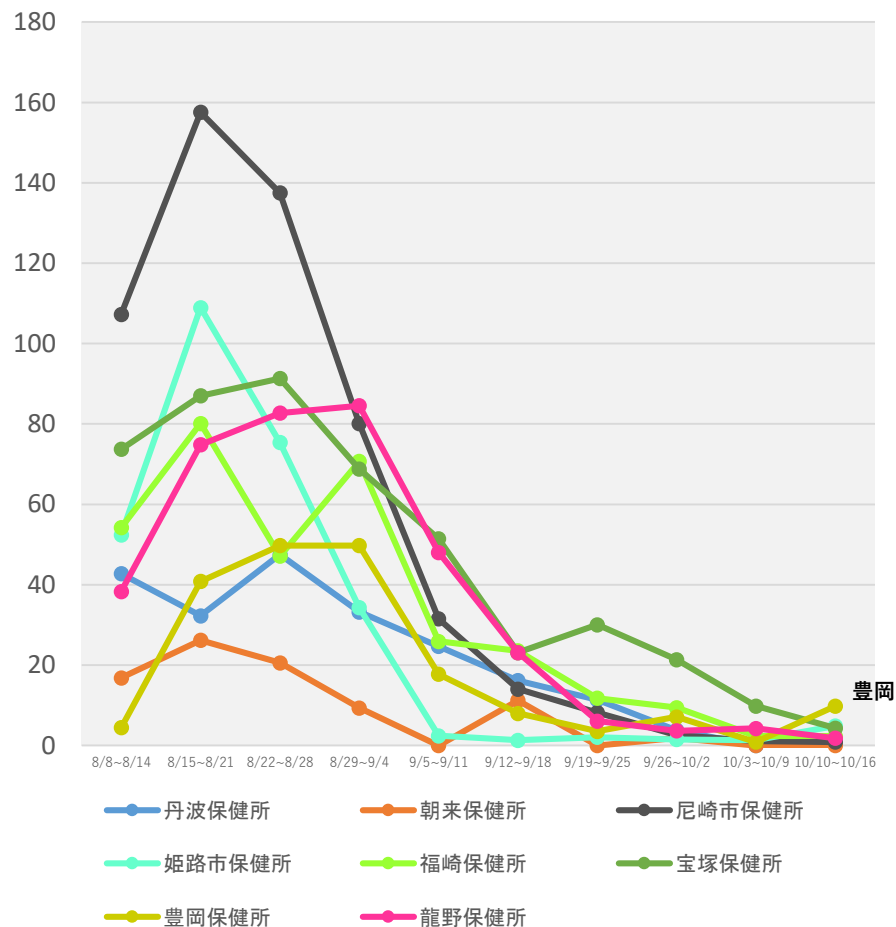
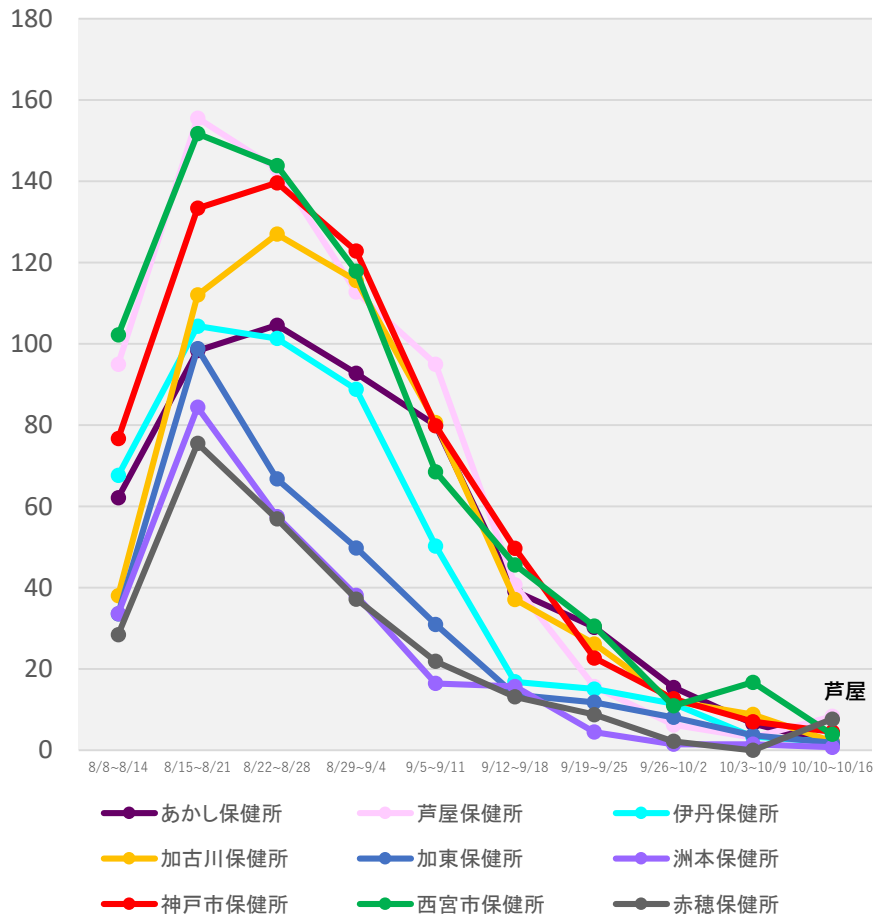
(注2) 計算に用いた人口は、住民基本台帳に基づく人口(令和2年1月1日現在)。

* 10/19 9:00時点の入力データを基に算出

保健所別人口10万人当たり7日間累積新規陽性者数の推移 (HER-SYSデータ)

○ **保健所別の人口10万人当たり7日間累積新規陽性者数**を時系列で整理したもの。(届出保健所ベース)

兵庫県



(注1) 当該期間(週)中の新規陽性者数の合計を、各保健所に属する人口で除した上で、人口10万人対比で相対化している。

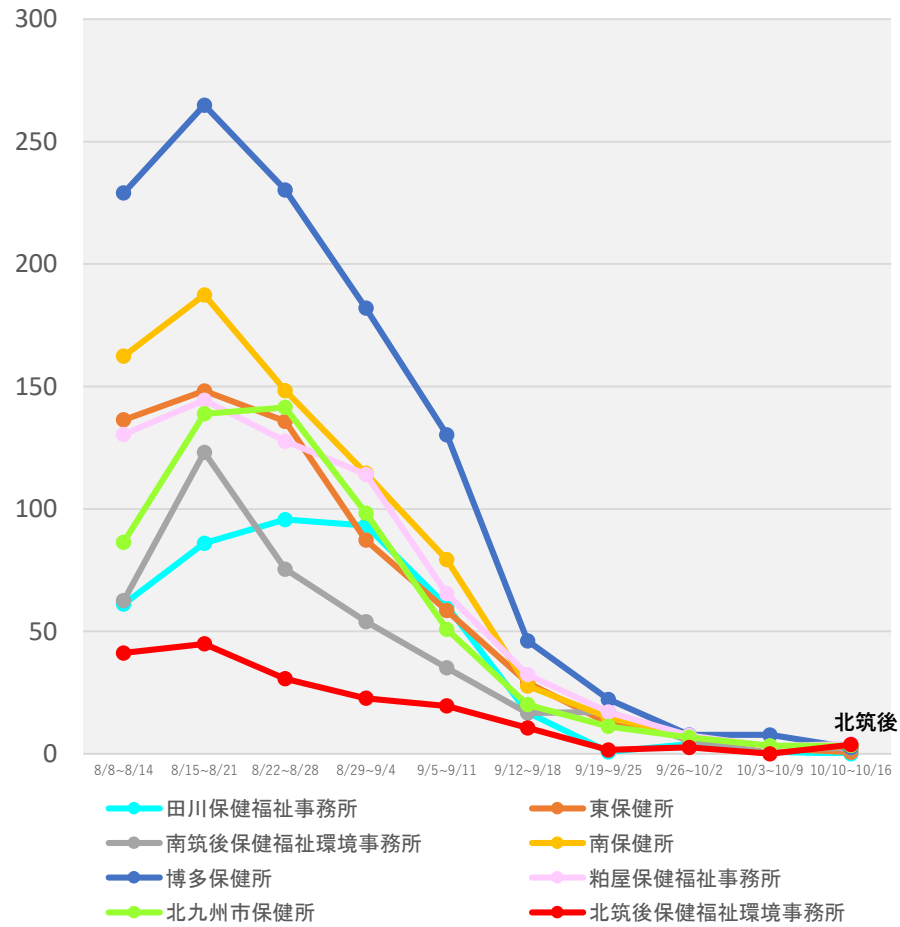
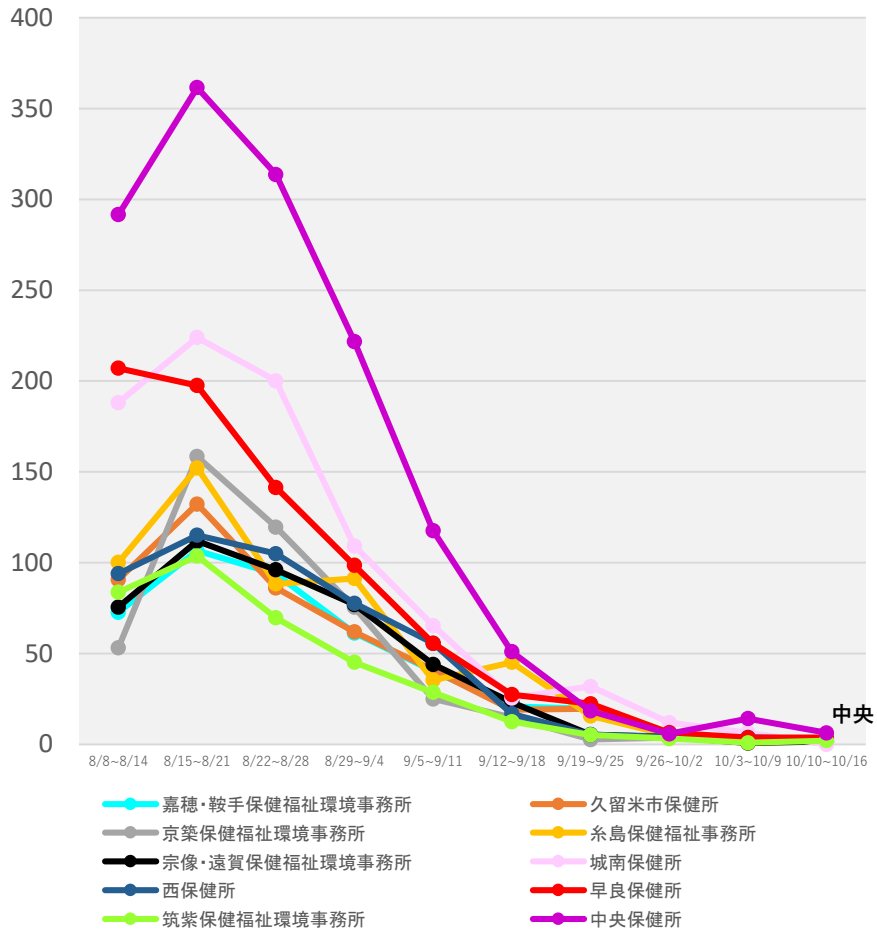
(注2) 計算に用いた人口は、住民基本台帳に基づく人口(令和2年1月1日現在)。

* 10/19 9:00時点の入力データを基に算出

保健所別人口10万人当たり7日間累積新規陽性者数の推移 (HER-SYSデータ)

○ **保健所別の人口10万人当たり7日間累積新規陽性者数**を時系列で整理したもの。(届出保健所ベース)

福岡県



(注1) 当該期間(週)中の新規陽性者数の合計を、各保健所に属する人口で除した上で、人口10万人対比で相対化している。

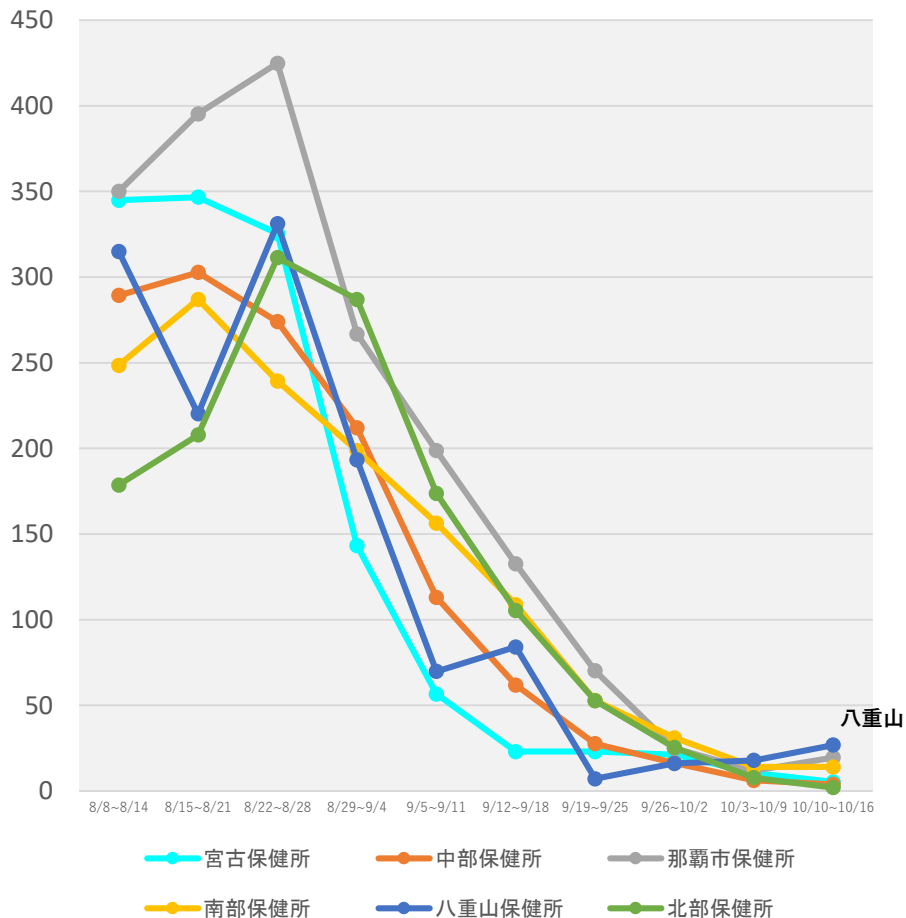
(注2) 計算に用いた人口は、住民基本台帳に基づく人口(令和2年1月1日現在)。

* 10/19 9:00時点の入力データを基に算出

保健所別人口10万人当たり7日間累積新規陽性者数の推移 (HER-SYSデータ)

○ **保健所別の人口10万人当たり7日間累積新規陽性者数**を時系列で整理したもの。(届出保健所ベース)

沖縄県



(注1) 当該期間(週)中の新規陽性者数の合計を、各保健所に属する人口で除した上で、人口10万人対比で相対化している。

(注2) 計算に用いた人口は、住民基本台帳に基づく人口(令和2年1月1日現在)。

* 10/19 9:00時点の入力データを基に算出

自宅療養者等の酸素飽和度の状況（一日の最低値） （入力日別、全年齢、HER-SYSデータ）

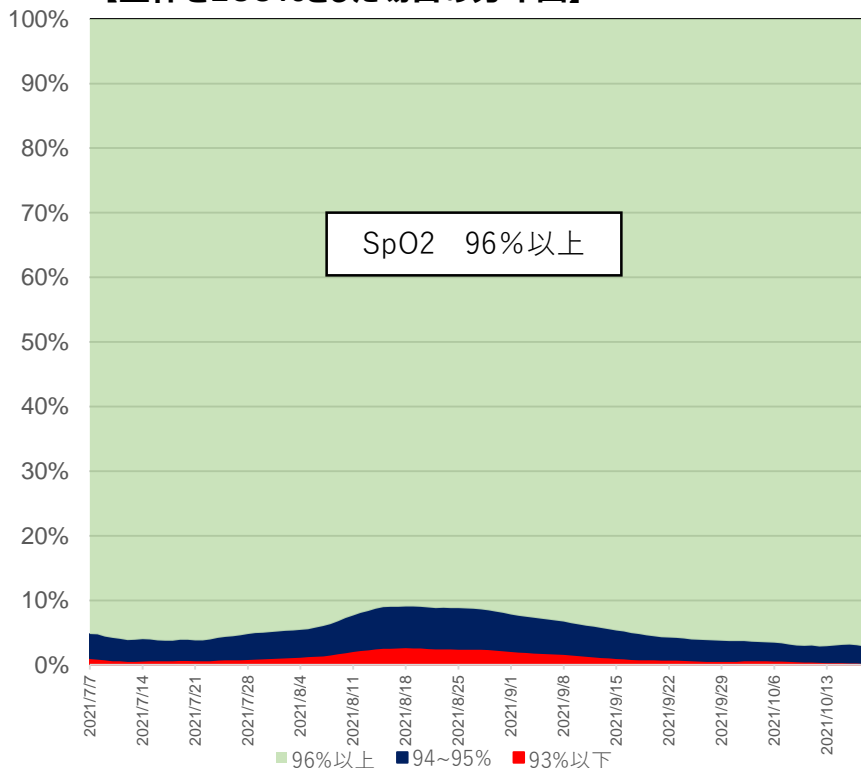
○ 自宅療養者や宿泊療養者の健康管理ツールとして活用されている「My HER-SYS」や「自動電話（自動架電）」から入力されたデータを用いて、自宅療養者等本人から**その日に登録された酸素飽和度のうち最低値を抽出**した。

全国

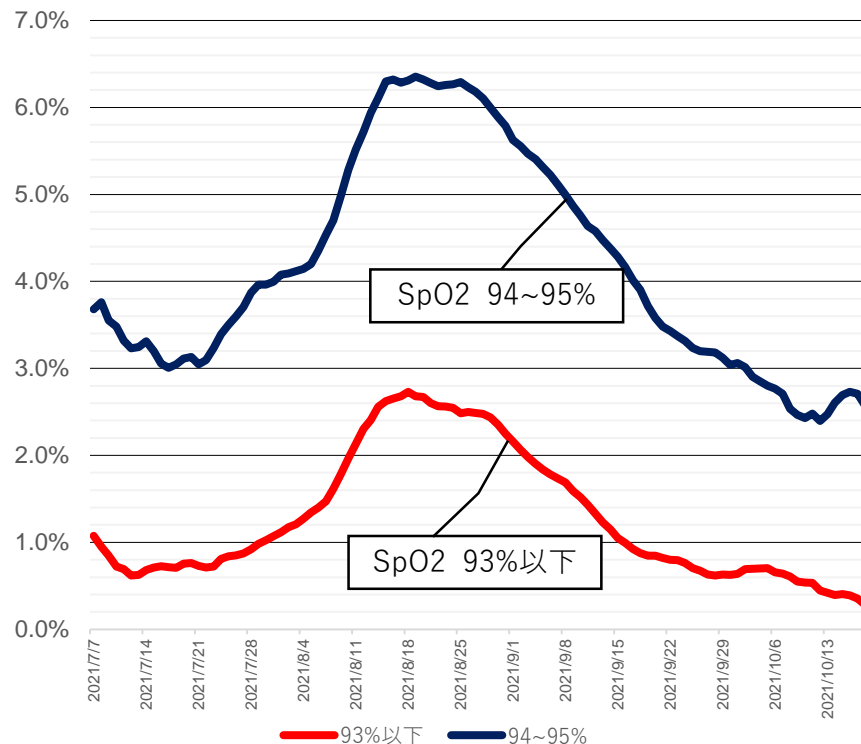
【データ抽出期間：7/1～10/18】

- ・My HER-SYS等の利用者（主に自宅療養者）の酸素飽和度は、**直近（10月中旬）では95%以上の方が「軽症」の範囲**となっている。
 - ・ただし、8月中下旬にかけては、「中等症Ⅰ」（青色部分）や「中等症Ⅱ」（赤色部分）の割合が上昇している。
 - ※ 中等症Ⅰ（青色部分）の割合の最高値：6.4% → 直近（10月中旬）では2.6～2.7%
 - 中等症Ⅱ（赤色部分）の割合の最高値：2.7% → 直近（10月中旬）では0.3～0.4%
- （参考）自宅療養者のうち、My HER-SYS等で健康管理を行っている方は全体の40～45%程度である。

【全体を100%とした場合の分布図】



【SpO2が95%以下の方の割合を抽出】



* 10/19 9:00時点の入力データを基に算出。酸素飽和度未入力データは除いている。

* 新規陽性者数は7日間移動平均を使用。

自宅療養者等の酸素飽和度の状況（一日の最低値） （入力日別、全年齢、HER-SYSデータ）

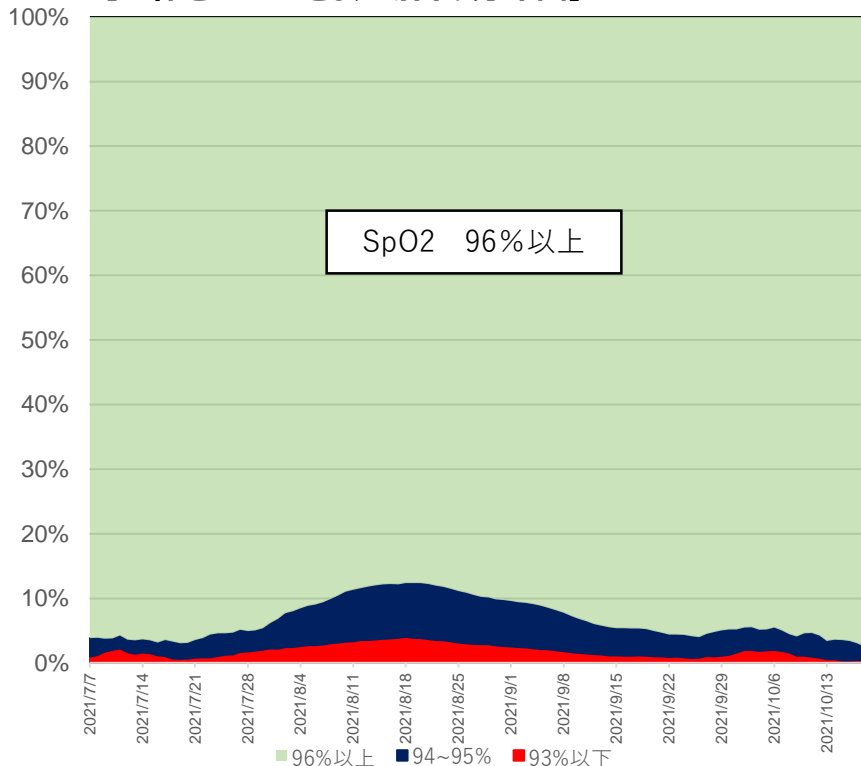
○ 自宅療養者や宿泊療養者の健康管理ツールとして活用されている「My HER-SYS」や「自動電話（自動架電）」から入力されたデータを用いて、自宅療養者等本人から**その日に登録された酸素飽和度のうち最低値を抽出**した。

東京都

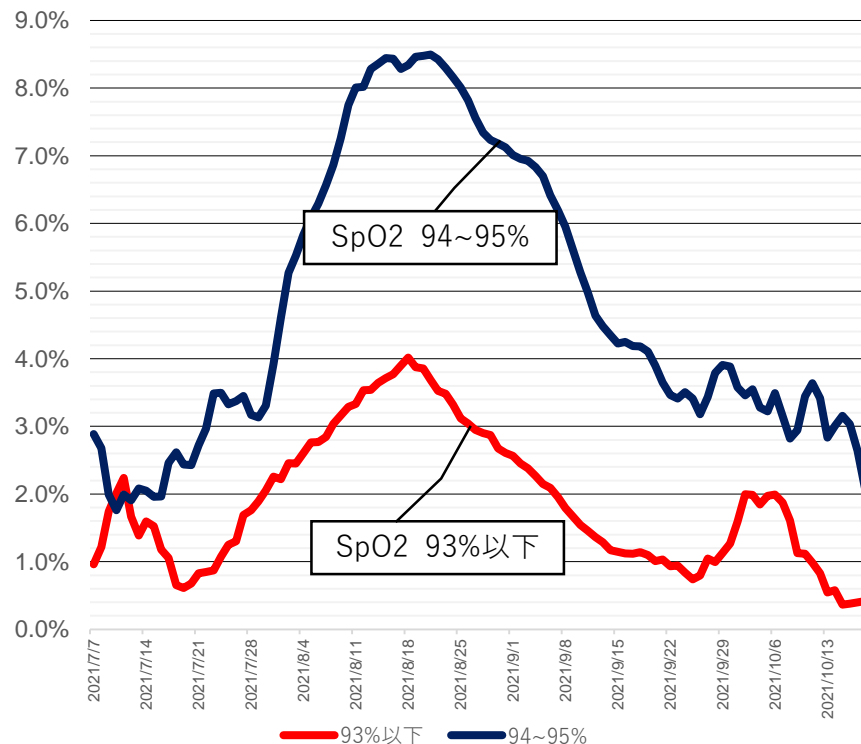
【データ抽出期間：7/1～10/18】

- ・My HER-SYS等の利用者（主に自宅療養者）の酸素飽和度は、直近（10月中旬）では**95%以上の方が「軽症」の範囲**となっている。
- ・ただし、8月中下旬にかけては、「中等症Ⅰ」（青色部分）や「中等症Ⅱ」（赤色部分）の割合が上昇している。
 - ※ 中等症Ⅰ（青色部分）の割合の最高値：8.5% → 直近（10月中旬）では2~3%程度
 - 中等症Ⅱ（赤色部分）の割合の最高値：4.0% → 直近（10月中旬）では0.4~0.5%
- （参考）自宅療養者のうち、My HER-SYS等で健康管理を行っている方は全体の40%程度である。

【全体を100%とした場合の分布図】



【SpO2が95%以下の方の割合を抽出】



* 10/19 9:00時点の入力データを基に算出。酸素飽和度未入力データは除いている。

* 新規陽性者数は7日間移動平均を使用。

自宅療養者等の酸素飽和度の状況（一日の最低値） （入力日別、全年齢、HER-SYSデータ）

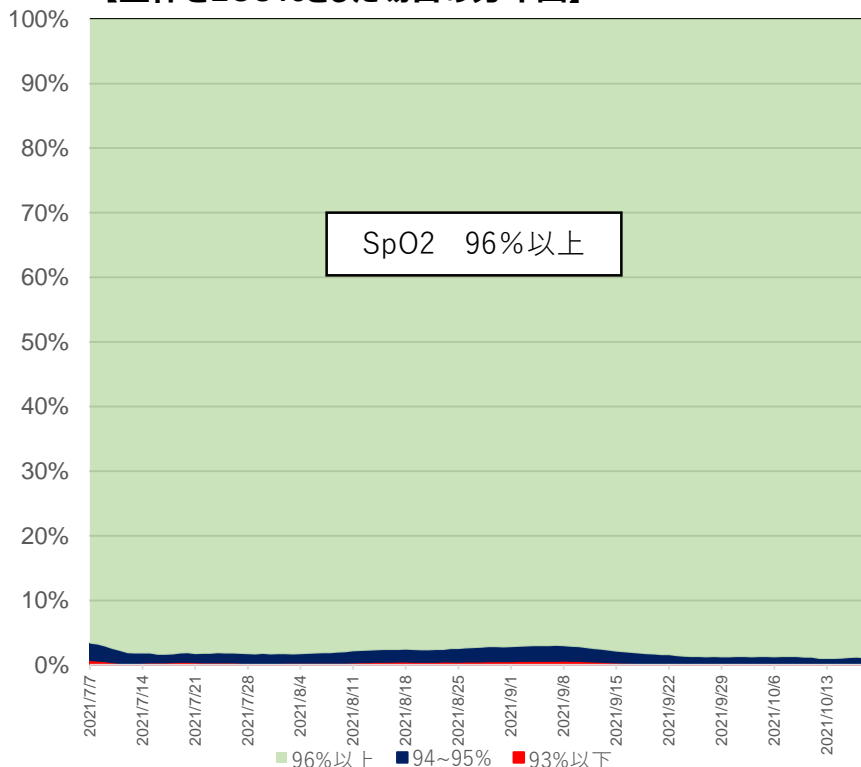
○ 自宅療養者や宿泊療養者の健康管理ツールとして活用されている「My HER-SYS」や「自動電話（自動架電）」から入力されたデータを用いて、自宅療養者等本人から**その日に登録された酸素飽和度のうち最低値を抽出**した。

大阪府

【データ抽出期間：7/1～10/18】

- ・My HER-SYS等の利用者（主に自宅療養者）の酸素飽和度は、直近（10月中旬）では**97～98%以上の方が「軽症」の範囲**となっている。
 - ・ただし、9月上旬にかけて、「中等症Ⅰ」（青色部分）や「中等症Ⅱ」（赤色部分）の割合が上昇傾向にあった。
 - ※ 9月上旬における中等症Ⅰ（青色部分）の割合の最高値：2.3% → 直近（10月中旬）では0.8～0.9%
 - 9月上旬における中等症Ⅱ（赤色部分）の割合の最高値：0.7% → 直近（10月中旬）では0.1～0.2%
- （参考）自宅療養者のうち、My HER-SYS等で健康管理を行っている方は全体の60%程度である。

【全体を100%とした場合の分布図】



【SpO2が95%以下の方の割合を抽出】



* 10/19 9:00時点の入力データを基に算出。酸素飽和度未入力データは除いている。

* 新規陽性者数は7日間移動平均を使用。

HER-SYS上で死亡場所が「自宅」とされている事例について

○ HER-SYS上、令和3年1月1日～9月30日までの間に発生届の提出があり、最終的に死亡となった事例のうち、死亡場所が「自宅」と入力されたものが141件。

(10月19日9時入力時点。今後の入力状況により、数字に変動があり得る。)

<①月別件数>

1月	11件 (うち東京4件)
2月	7件 (うち東京0件)
3月	5件 (うち東京1件)
4月	38件 (うち東京0件)
5月	21件 (うち東京1件)
6月	4件 (うち東京0件)
7月	7件 (うち東京4件)
8月	42件 (うち東京14件)
9月	6件 (うち東京2件)
合計	141件 (うち東京26件) ※1,2,3

※1 東京以外の都道府県の件数(1/1~9/30)は以下のとおり。
北海道2件、青森1件、茨城2件、群馬1件、埼玉16件、千葉6件、神奈川2件、新潟5件、長野1件、愛知4件、三重1件、京都4件、大阪39件、兵庫16件、奈良2件、和歌山2件、岡山2件、広島2件、愛媛3件、福岡2件、宮崎1件、沖縄1件

※2 上記件数は、発生届が提出された月及び保健所の属する都道府県で集計している。

※3 うち、届出時点で亡くなっていた件数は15件である。

<②年齢構成>

10歳未満	0
10代	1
20代	2
30代	6
40代	3
50代	24
60代	20
70代	35
80代以上	49
不詳	1

<③性別>

男性	92
女性	49

警察庁 新型コロナウイルス陽性死体取扱い状況(令和3年4月～9月)

警察庁から提供いただいた情報及び厚生労働省において集計したもの

	4月		5月		6月		7月		8月		9月	
		うち生前		うち生前		うち生前		うち生前		うち生前		うち生前
全国	96(64)	39(26)	97(61)	39(24)	36(24)	6(6)	31(20)	13(10)	250(158)	132(93)	117(62)	51(30)
東京	10(2)	4(1)	10(5)	1(1)	6(4)		13(8)	4(4)	112(55)	71(48)	41(14)	19(11)
神奈川	-	-	4(0)	1(0)	2(1)		7(6)	4(4)	22(18)	10(7)	16(14)	6(4)
大阪	39(31)	18(14)	24(17)	12(8)	2(1)		2(0)	1(0)	20(12)	7(4)	11(5)	3(1)
千葉	3(3)		3(1)	1(1)	-	-	-	-	19(15)	11(9)	9(4)	5(3)
愛知	3(0)		3(2)	2(1)	2(1)		-	-	7(5)	4(3)	7(5)	5(4)
埼玉	1(1)		-	-	1(0)		4(1)	3(1)	23(17)	11(8)	7(4)	4(2)
兵庫	21(17)	12(10)	12(10)	6(4)	2(2)		-	-	6(4)		4(4)	
沖縄	1(1)		5(4)	1(1)	2(2)	2(2)	-	-	5(5)	3(3)	3(2)	2(1)
静岡	-	-	-	-	1(1)	1(1)	-	-	4(4)	3(3)	3(1)	1(1)
福岡	-	-	6(2)	5(1)	1(0)		-	-	1(1)		3(3)	1(1)
奈良	3(1)	2(0)	1(0)		-	-	1(1)		1(1)	1(1)	2(2)	1(1)
新潟	-	-	-	-	2(1)		-	-	-	-	2(0)	2(0)
群馬	-	-	1(1)		-	-	-	-	-	-	2(1)	1(1)
広島	-	-	1(1)		1(1)		-	-	1(1)		2(1)	1(0)
茨城	-	-	1(1)		-	-	-	-	3(2)	1(0)	1(0)	
京都	2(1)		5(2)	3(2)	-	-	-	-	3(2)		1(0)	
宮城	2(0)		-	-	-	-	-	-	2(1)	1(0)	1(1)	
熊本	2(0)		-	-	-	-	-	-	2(2)	2(2)	1(1)	
北海道	4(4)	1(1)	10(9)	5(5)	6(5)	1(1)	-	-	3(3)	1(1)	-	-
福島	-	-	1(0)		1(1)		1(1)	1(1)	2(2)		-	-
栃木	1(0)	1(0)	2(1)	1(0)	2(1)		-	-	2(2)	2(2)	-	-
三重	-	-	-	-	-	-	-	-	2(2)	2(2)	-	-
大分	1(1)		-	-	-	-	-	-	2(2)		-	-
石川	2(1)	1(0)	-	-	-	-	1(1)		1(0)		-	-
愛媛	-	-	-	-	-	-	2(2)		-	-	-	-
佐賀	-	-	-	-	2(1)	1(1)	-	-	-	-	-	-
その他	※1		※2		※3		-	-	※4		※5	

※自宅療養中に亡くなった方のほか、死後又は搬送後に検査を行った結果、陽性であった方や死因が新型コロナウイルス感染症以外であった方を含む。

()内は、新型コロナウイルス陽性死体のうち、死因が新型コロナウイルス感染症とされたもの。
(検案医等からの聞き取りにより把握されたもの。死因が新型コロナウイルス感染疑いとされたものを含む)

<年齢構成> ※4～9月計
(9月に年齢不詳1件あり)

10歳未満	0 (0)
10代	1 (0)
20代	11 (5)
30代	41 (23)
40代	71 (43)
50代	141 (90)
60代	116 (74)
70代	119 (75)
80代以上	126 (79)

<性別> ※4～9月計
男性 425 (259)
女性 202 (130)

- ※1 4月:1件・・・徳島
- ※2 5月:1件・・・岩手、山形、富山、長野、岐阜、山口、長崎、鹿児島
- ※3 6月:1件・・・岐阜、滋賀、岡山
- ※4 8月:1件・・・青森、岡山、岐阜、滋賀、富山、長野、山梨
- ※5 9月:1件・・・和歌山