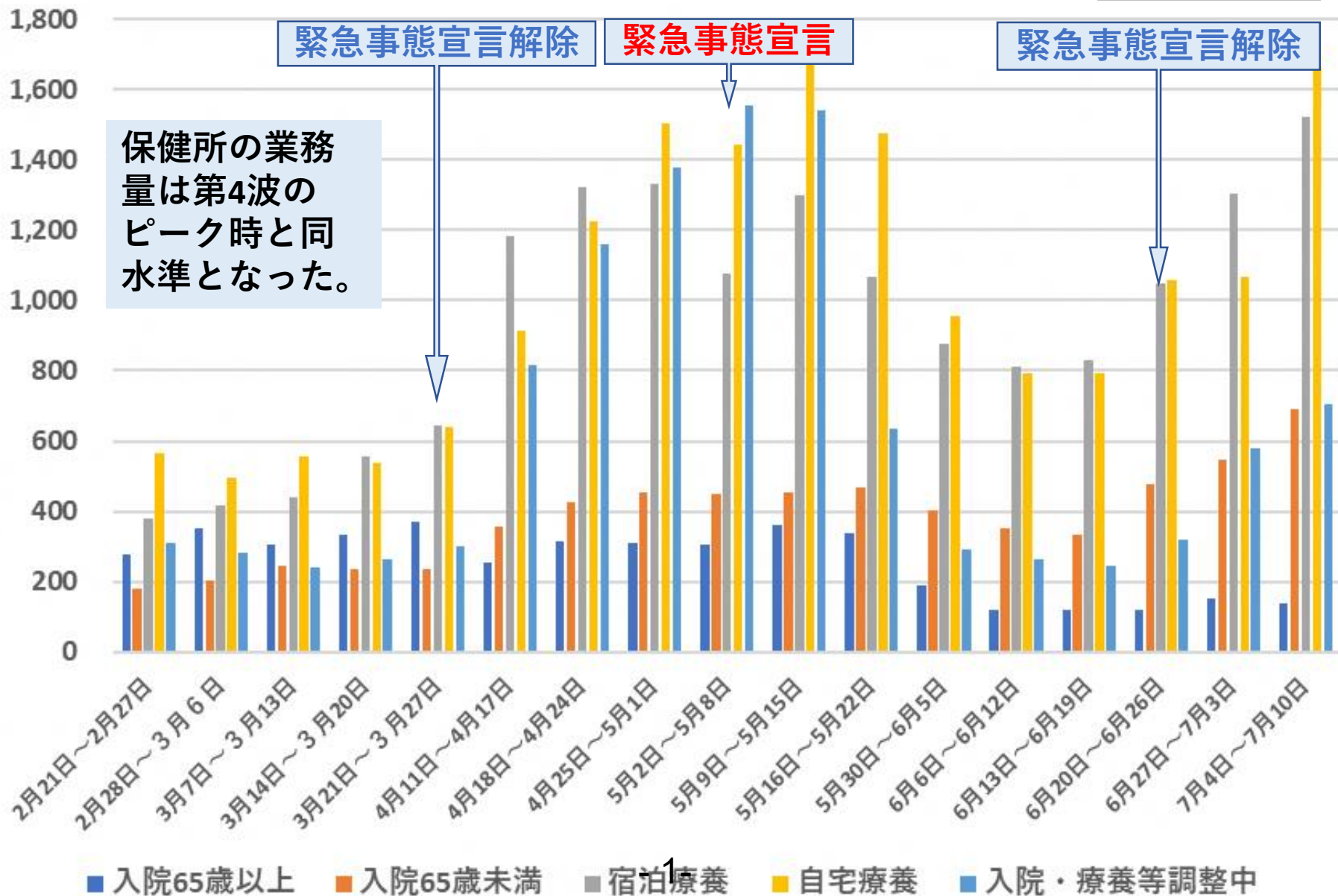


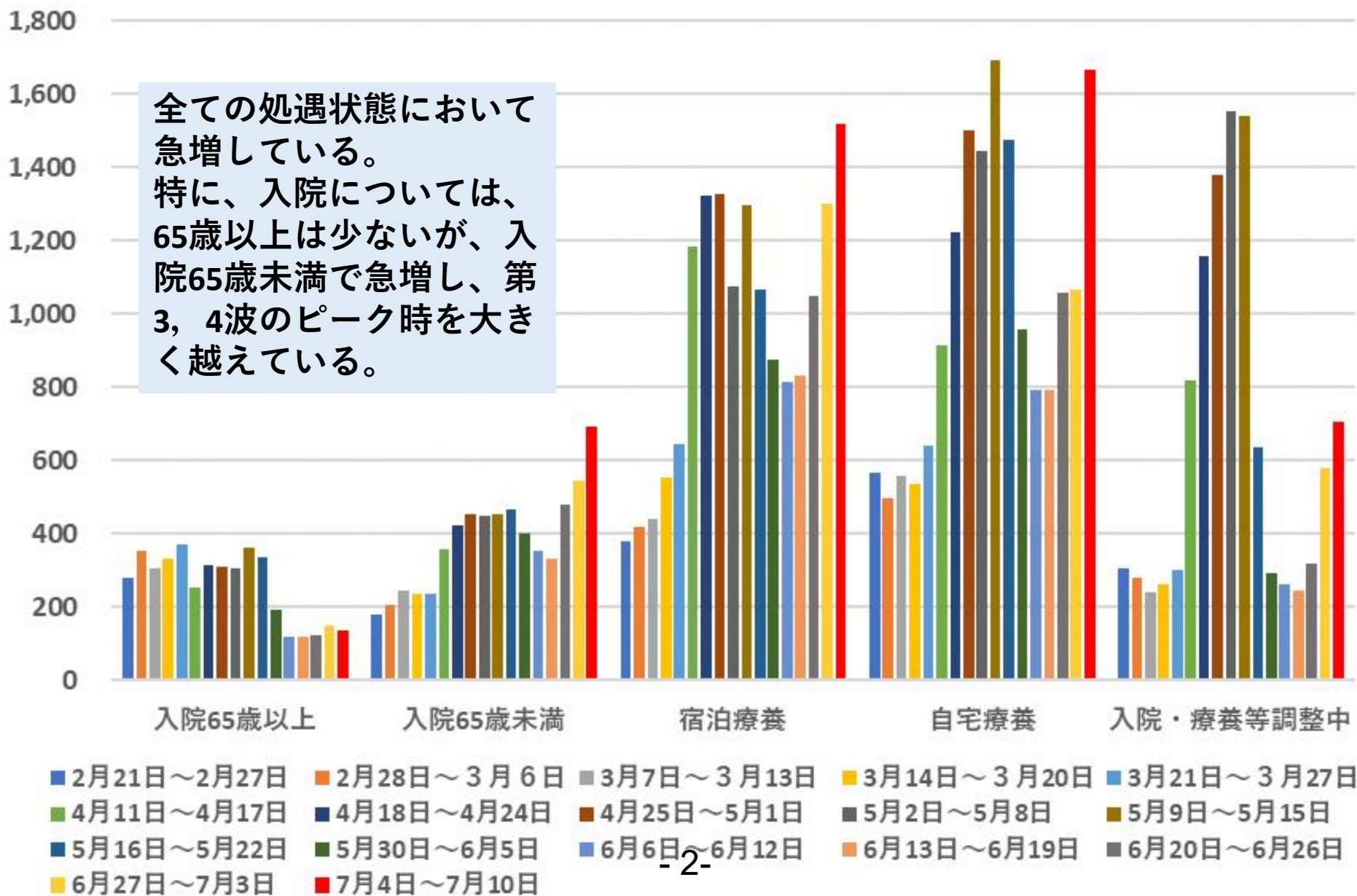
東京都内の陽性者の調整状況（時系列）

資料 3 - 6

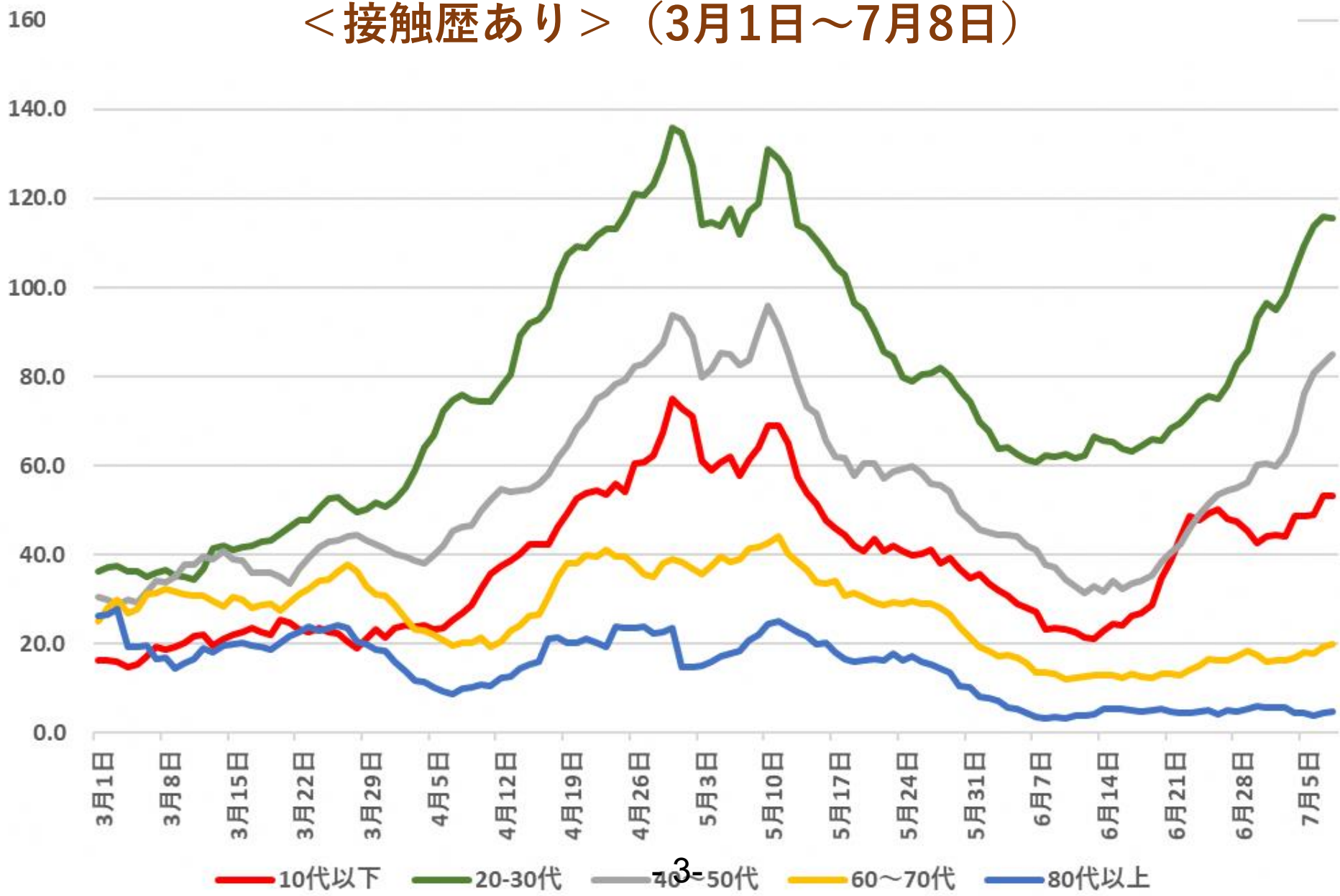


東京都内の陽性者の調整状況（処遇別）

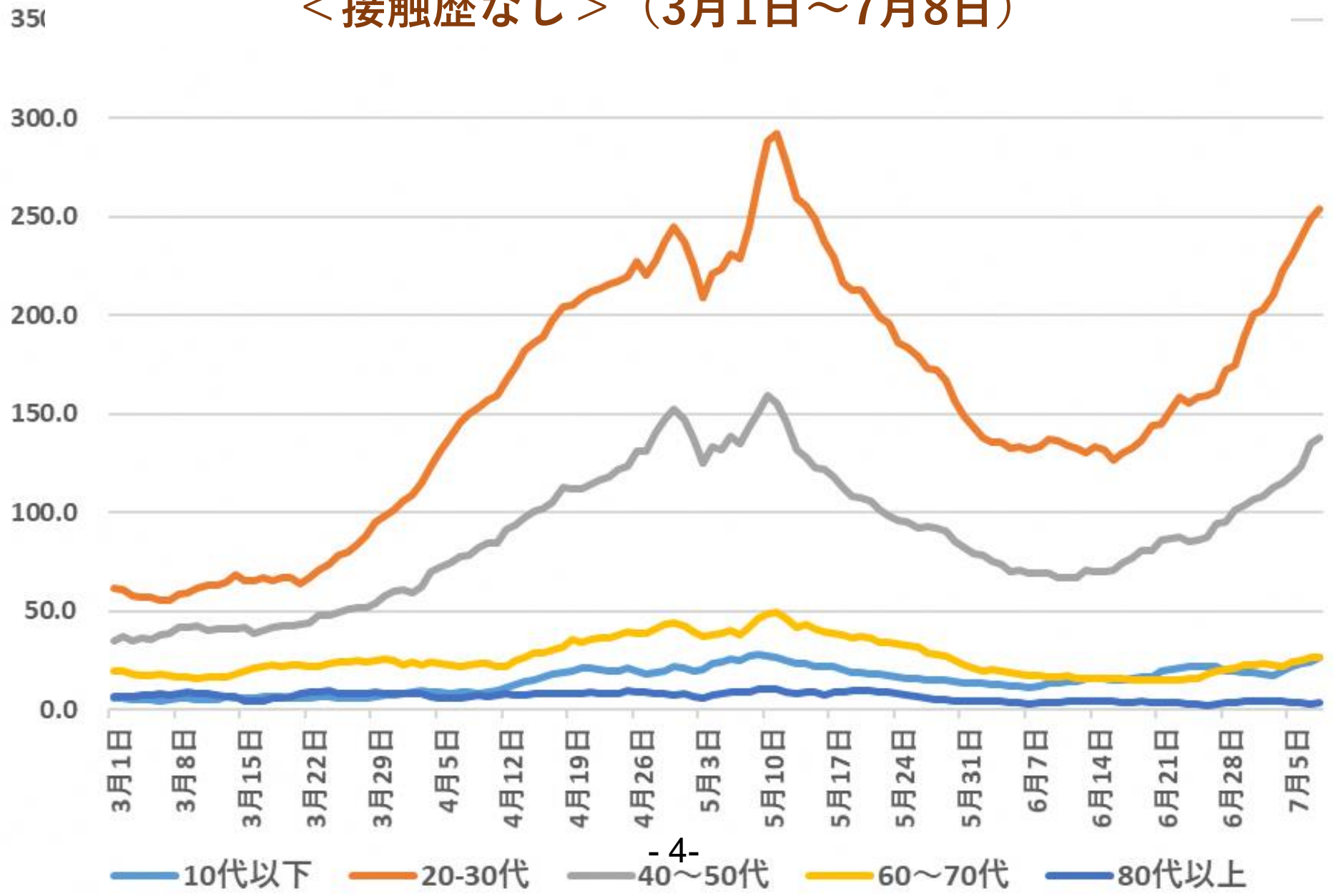
全ての処遇状態において急増している。特に、入院については、65歳以上は少ないが、入院65歳未満で急増し、第3, 4波のピーク時を大きく越えている。



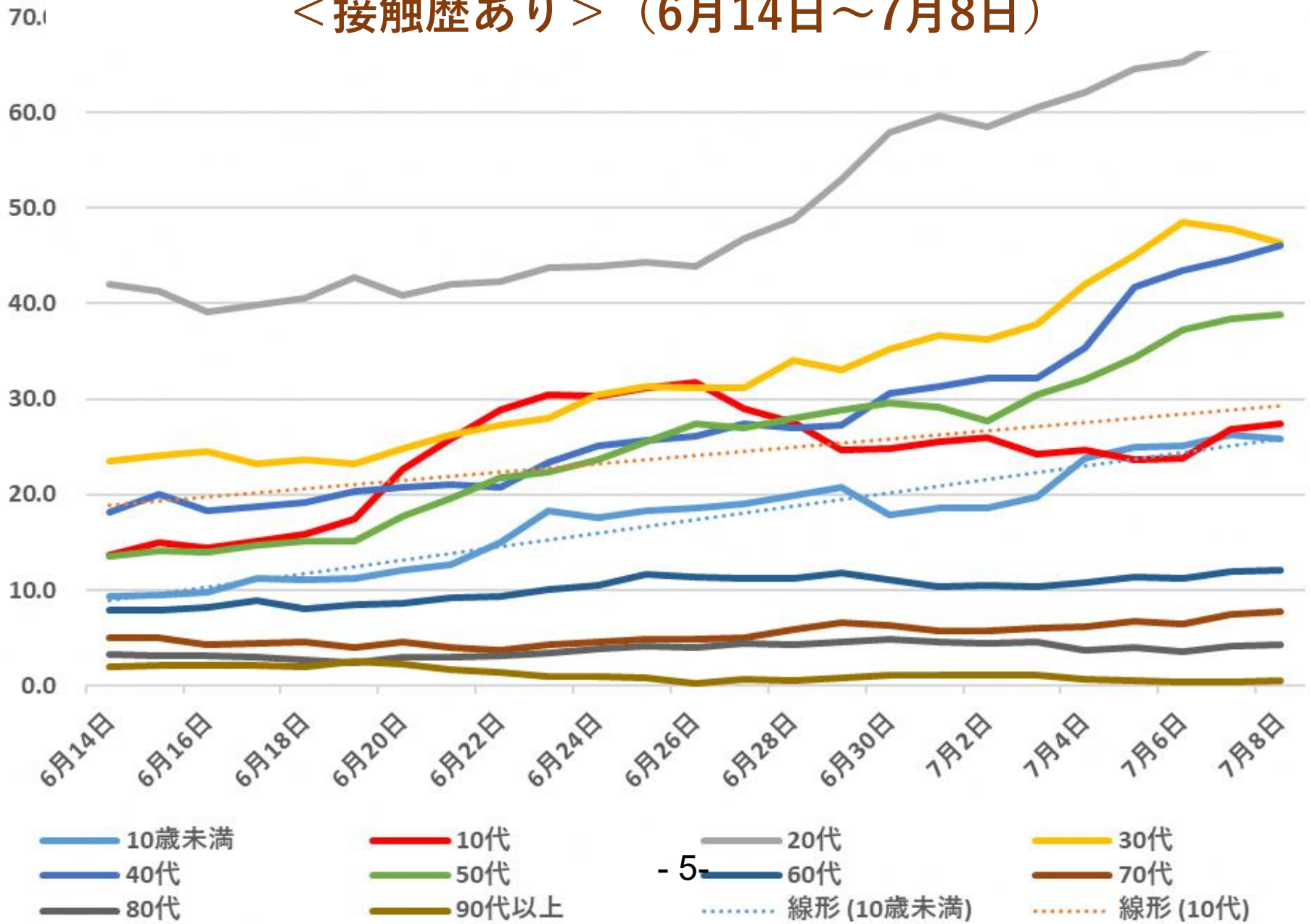
東京都年代別新規陽性者数（七日間移動平均）の推移 ＜接触歴あり＞（3月1日～7月8日）



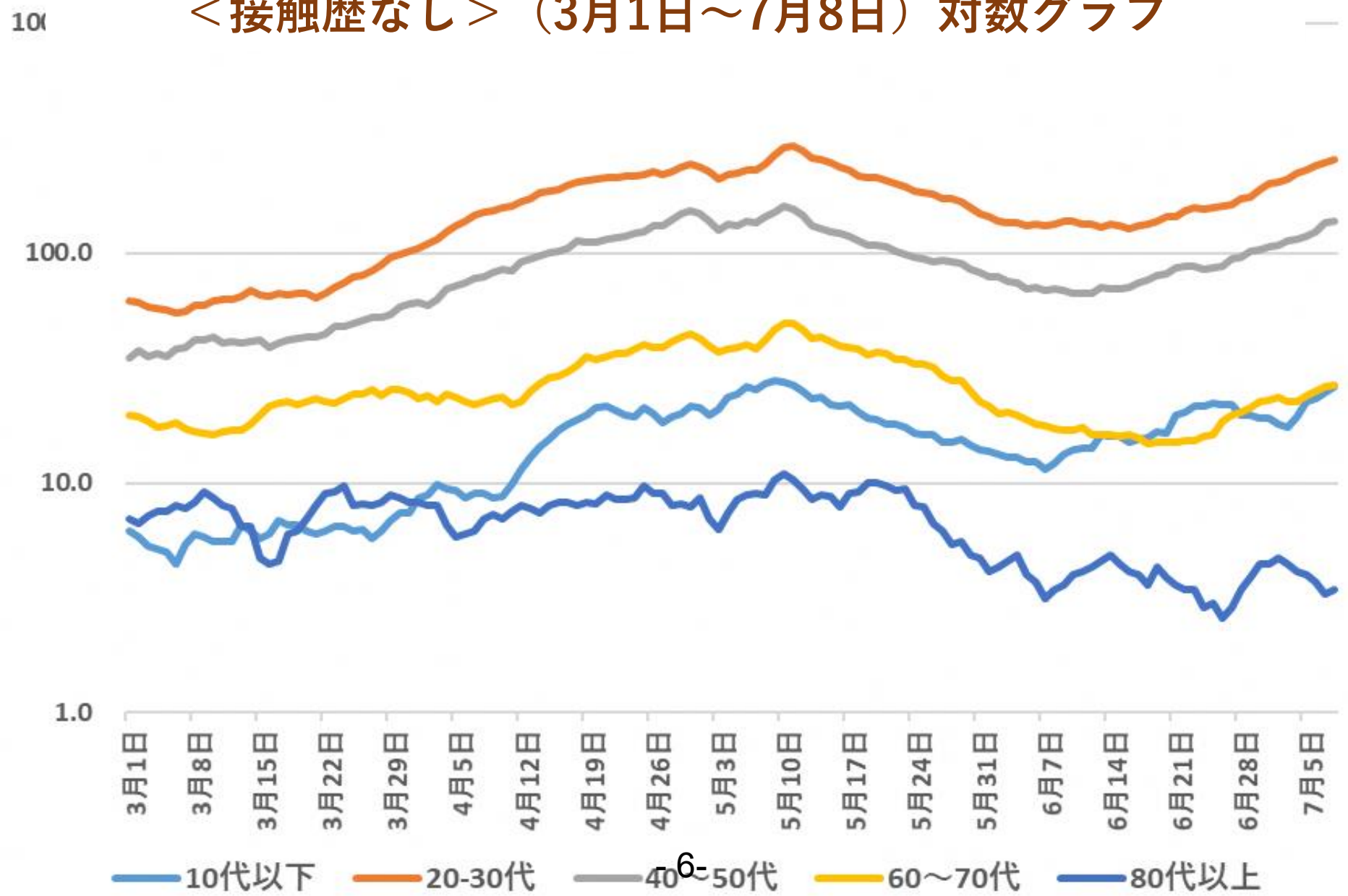
東京都年代別新規陽性者数（七日間移動平均）の推移 ＜接触歴なし＞（3月1日～7月8日）



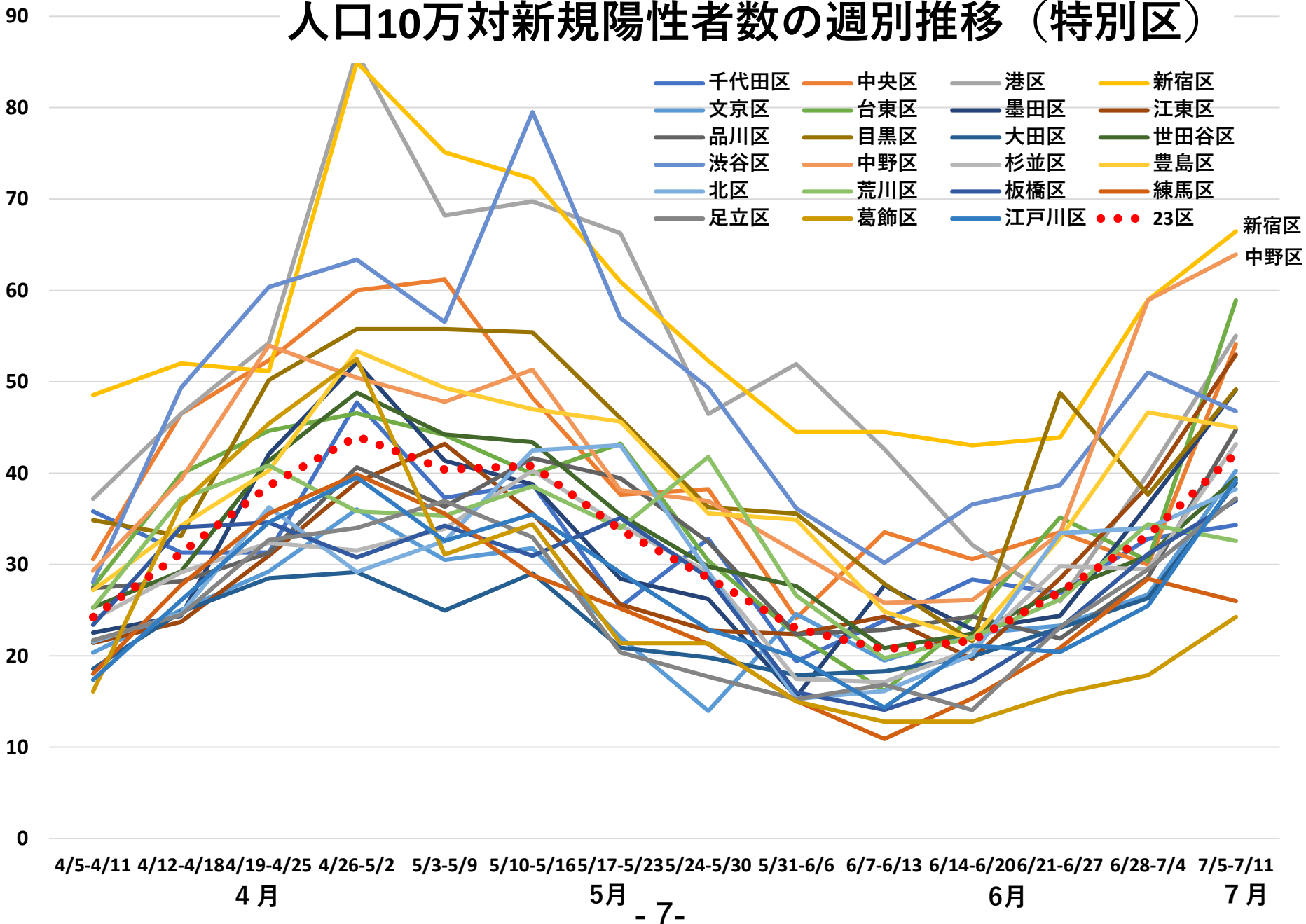
東京都年代別新規陽性者数（七日間移動平均）の推移 < 接触歴あり >（6月14日～7月8日）



東京都年代別新規陽性者数（七日間移動平均）の推移 ＜接触歴なし＞（3月1日～7月8日）対数グラフ

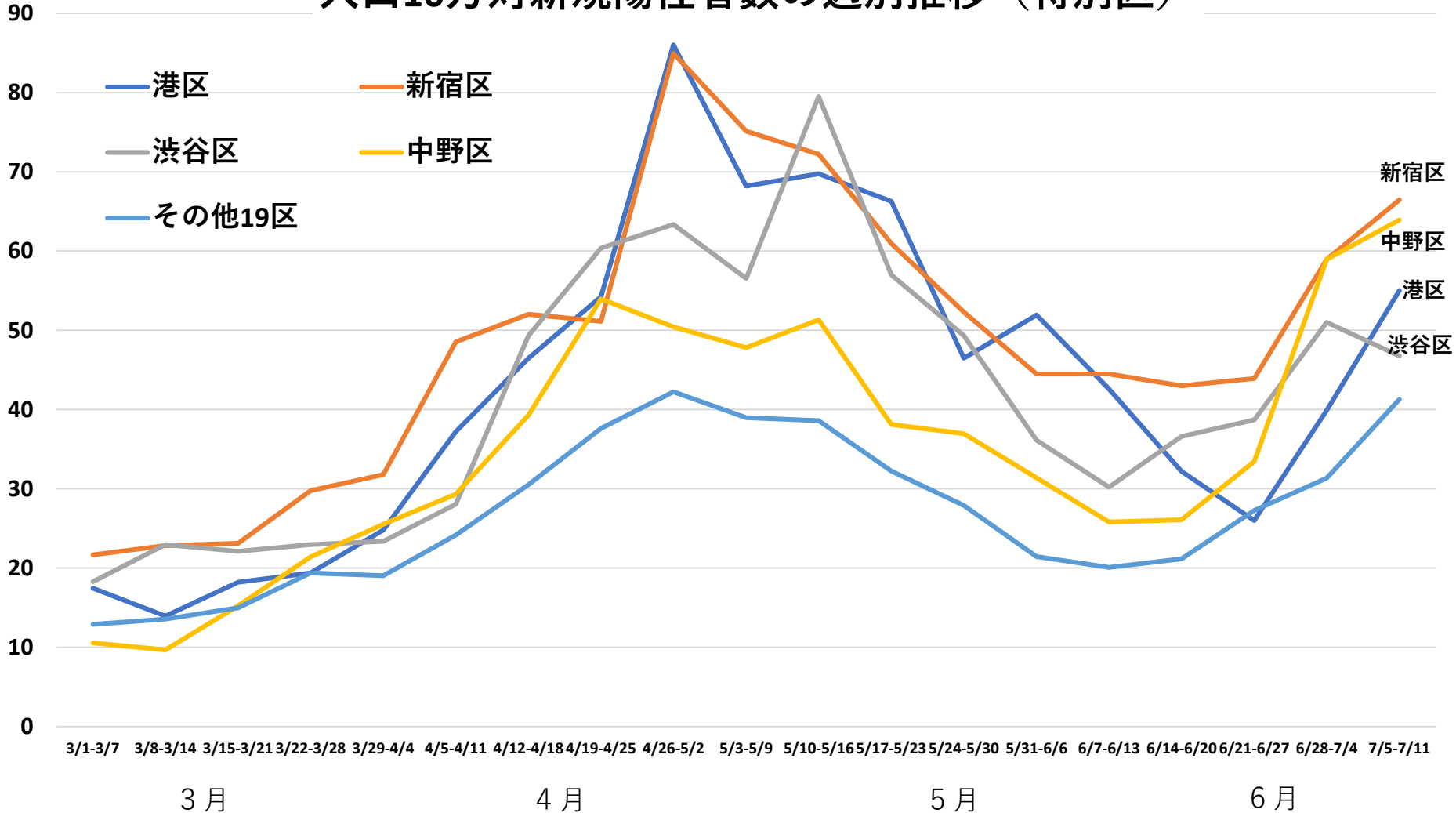


人口10万対新規陽性者数の週別推移（特別区）



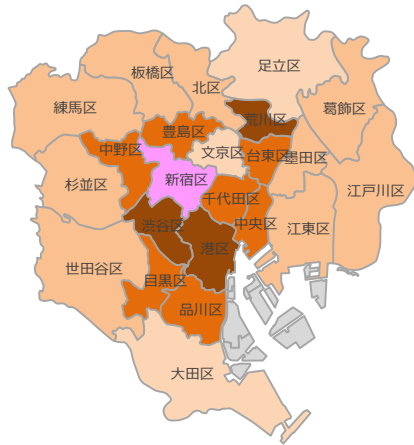
2021年3月の東京都推計人口をもとに算出（東京都総務局統計部）

人口10万対新規陽性者数の週別推移（特別区）

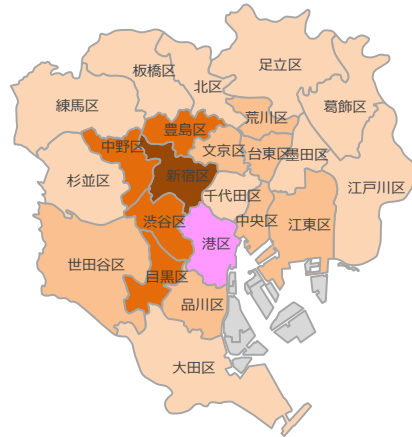


区別人口10万対の新規陽性者数地図 第22～28週(7/5～7/11)

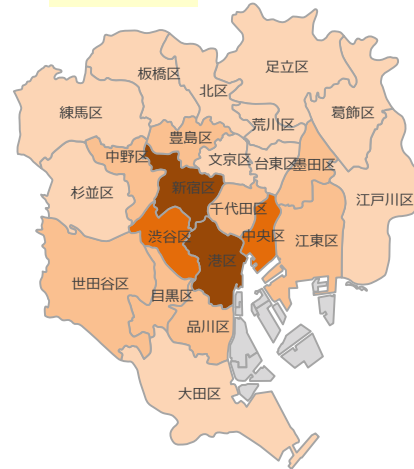
第22週



第23週



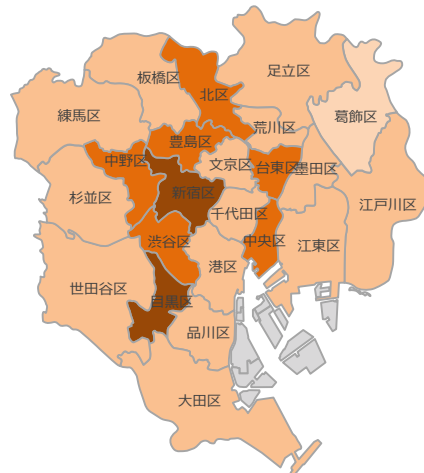
第24週



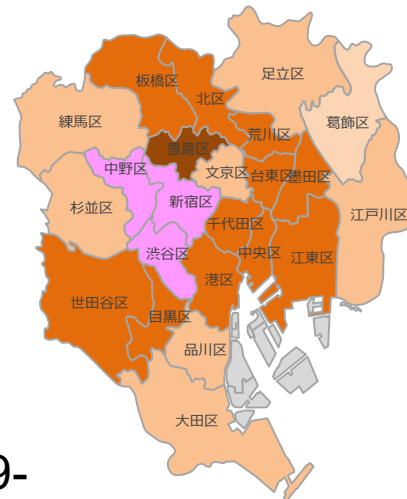
第25週



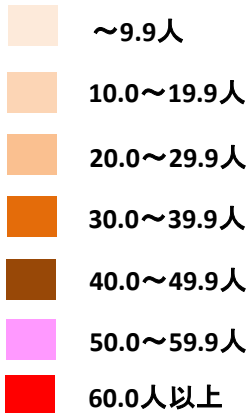
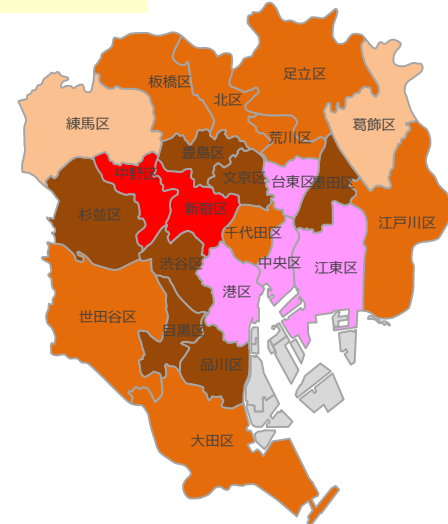
第26週



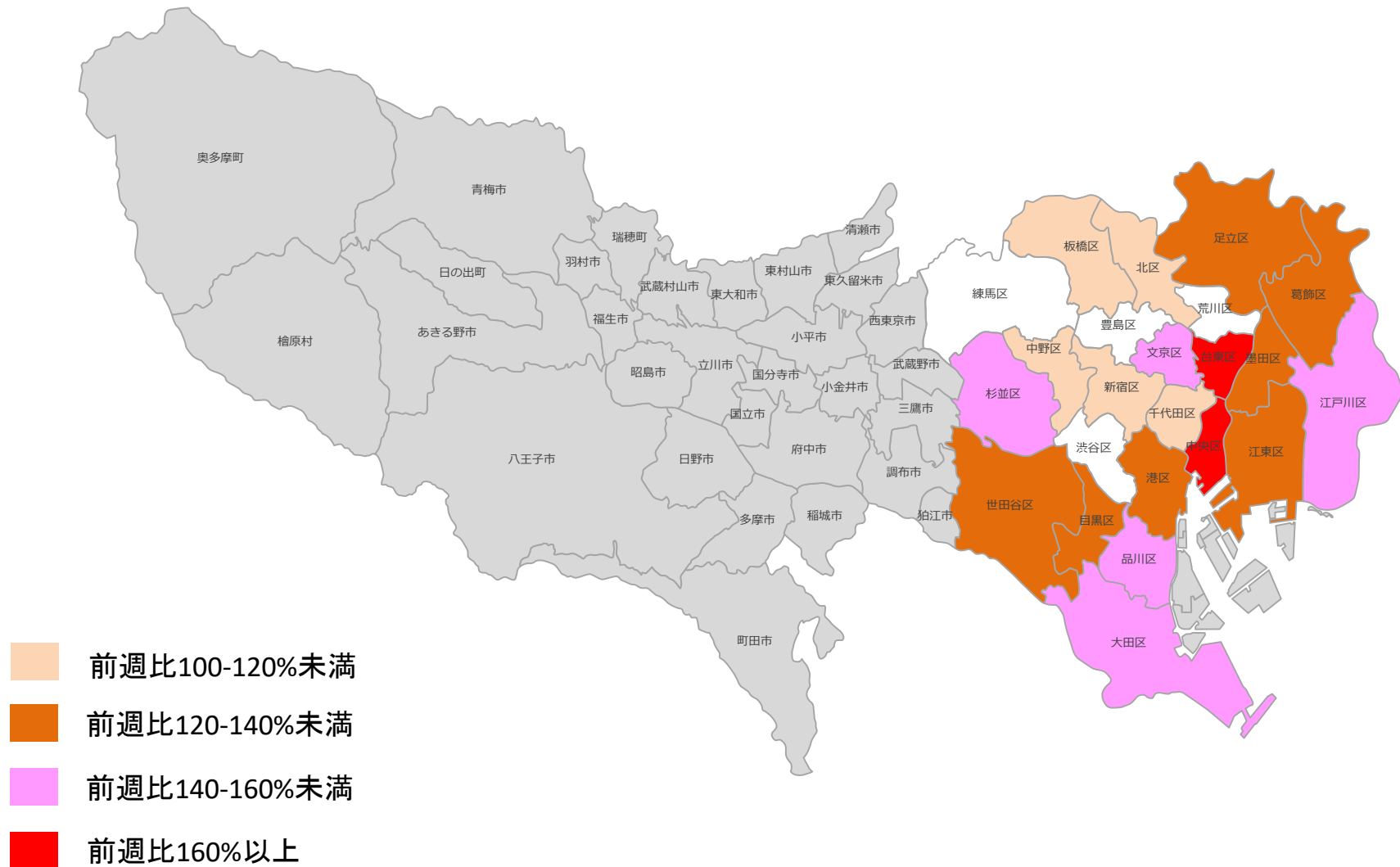
第27週



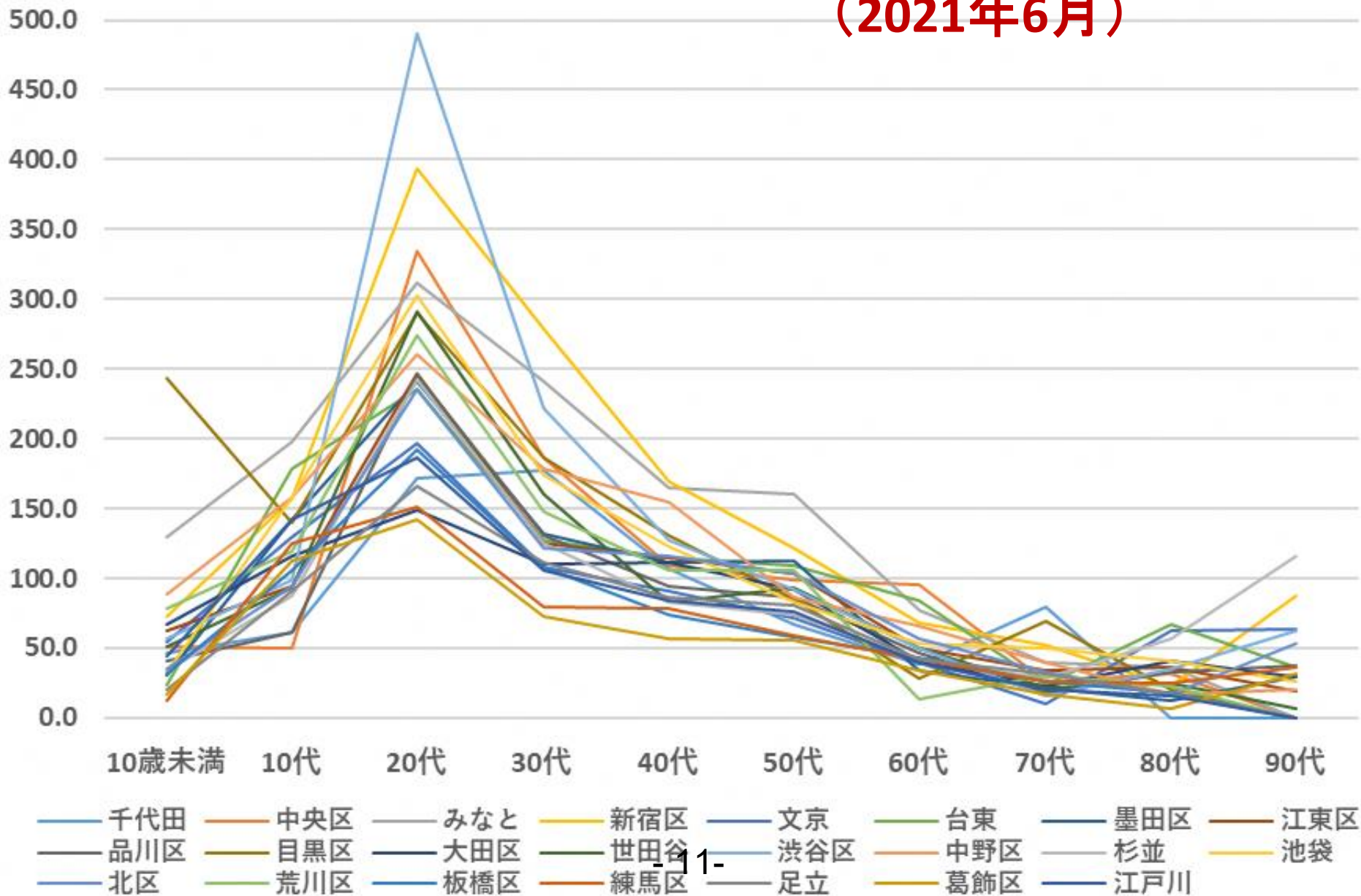
第28週



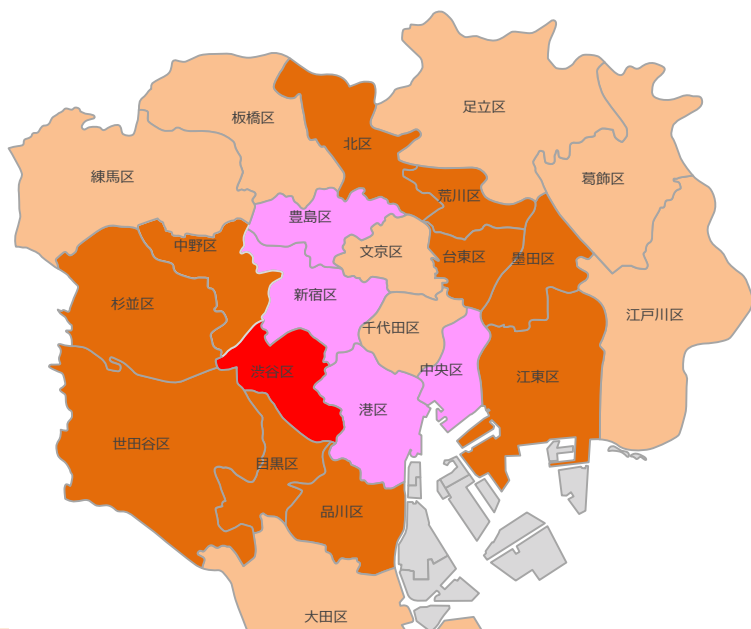
区別人口10万対の新規陽性者数の前週比(第27週と28週)



東京都特別区年代別人口十万人対陽性者数 (2021年6月)



6月
 区別人口10万対新規陽性者数
 (20代)



第23~26週 (5/31~6/27)
 区別人口10万対新規陽性者数
 (全年齡)

