

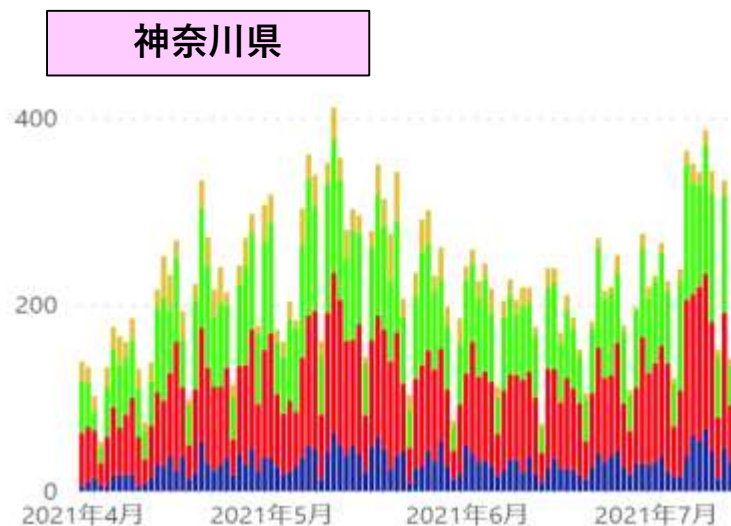
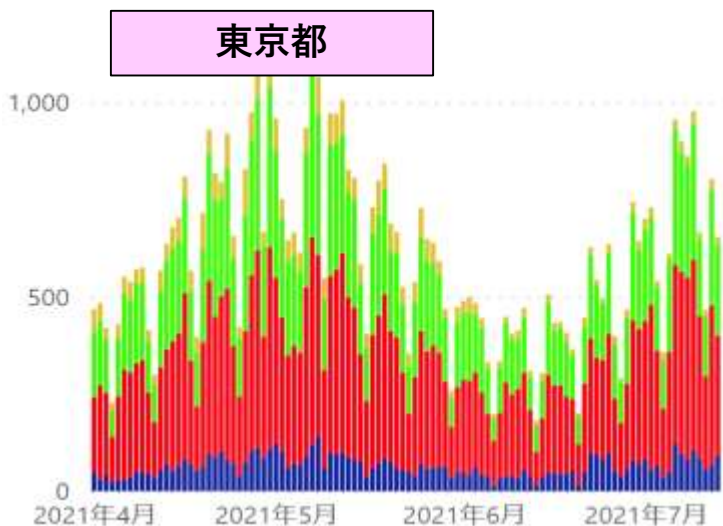
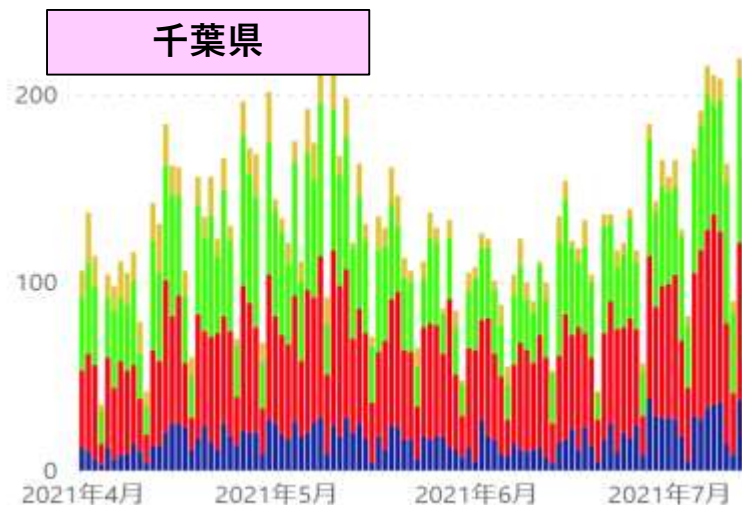
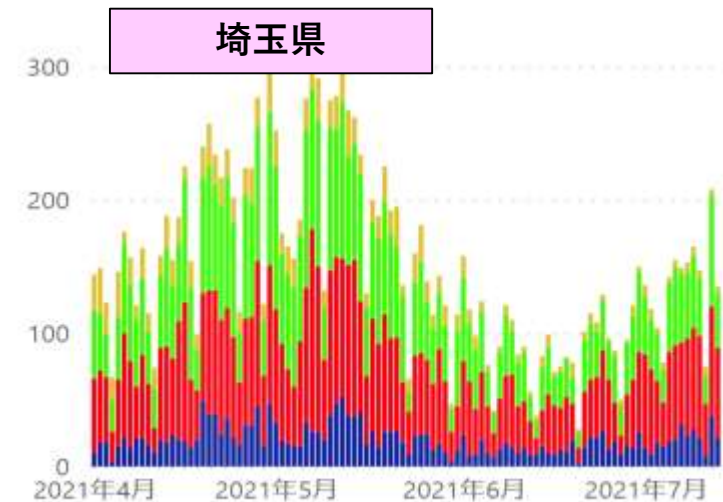
# 新規陽性者数の推移等 (HER-SYSデータ)

## (目次)

①新規陽性者数の推移（報告日別）	3
②新規陽性者数の推移（発症日別）	7
③発症日～診断日までの日数（中央値）	11
④発症日～報告日までの日数（中央値）	12
⑤感染経路確度別新規陽性者数	13
⑥新規陽性者の感染場所	17
⑦新規陽性者に占める65歳以上の割合の推移（全国・1都3県）	25
⑧都道府県別人口10万人当たり7日間累積新規陽性者数の推移	26
⑨1都3県・大阪府・沖縄県の人口10万人当たり 7日間累積新規陽性者数（5歳刻み）	29
⑩保健所別人口10万人当たり7日間累積新規陽性者数の推移	35
⑪発生届提出時点における入院割合の推移（全国・東京）	41
⑫HER-SYS上で死亡場所が「自宅」とされている事例について	43

# 新規陽性者数の推移（報告日別、HER-SYSデータ）

- **報告日**が4/1以降のデータを抽出（**陽性者の実数**を年齢階級別に**積み上げ**）
- 緊急事態宣言及びまん延防止等重点措置区域である「埼玉」「千葉」「東京」「神奈川」「大阪」「沖縄」の各都府県と「全国」の数字をグラフ化している。



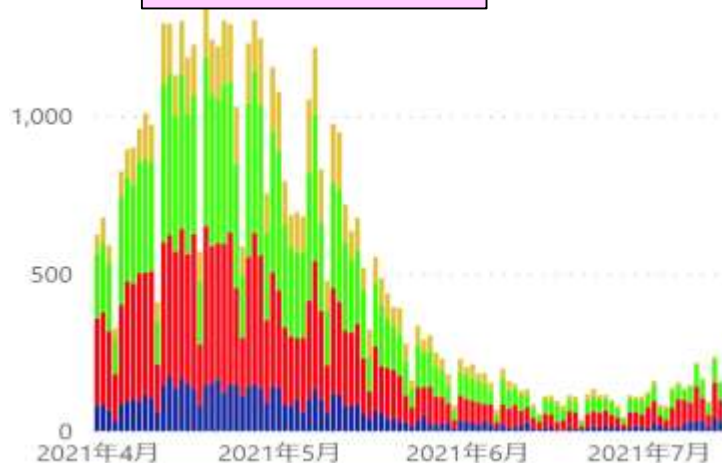
\* 7/13 12:00時点の入力データを基に算出。年齢不詳は除いている。

● 20歳未満 ● 20代~30代 ● 40代~60代 ● 70代以上

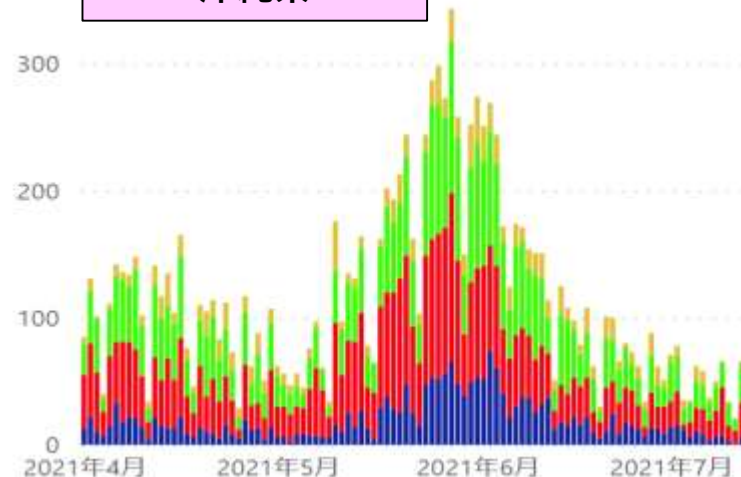
# 新規陽性者数の推移（報告日別、HER-SYSデータ）

- **報告日**が4/1以降のデータを抽出（**陽性者の実数**を年齢階級別に**積み上げ**）
- 緊急事態宣言及びまん延防止等重点措置区域である「埼玉」「千葉」「東京」「神奈川」「大阪」「沖縄」の各都府県と「全国」の数字をグラフ化している。

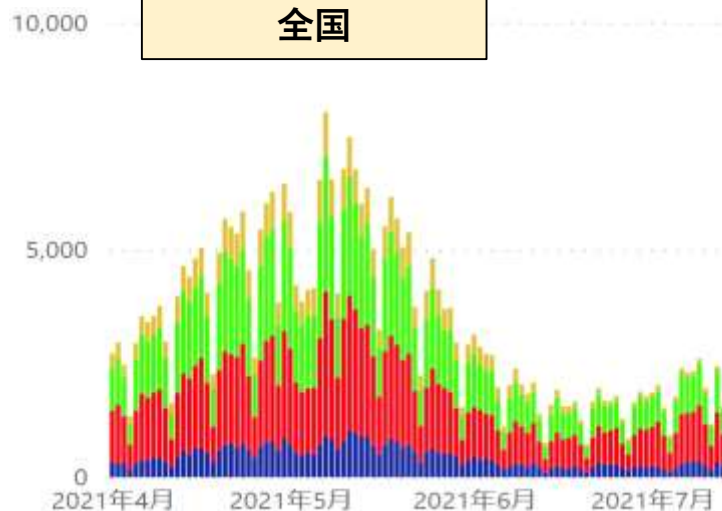
大阪府



沖縄県



全国

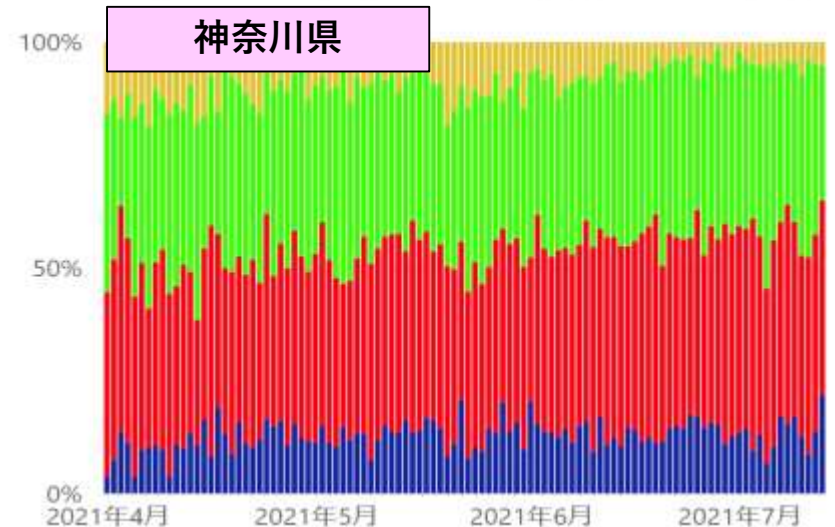
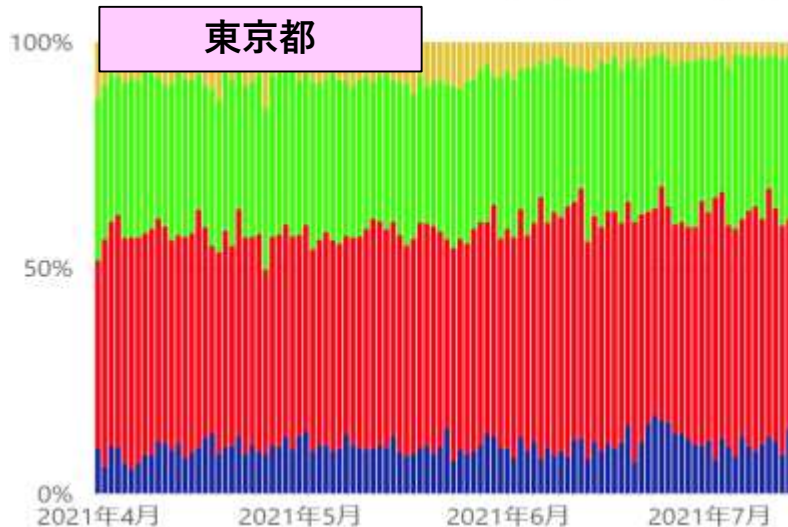
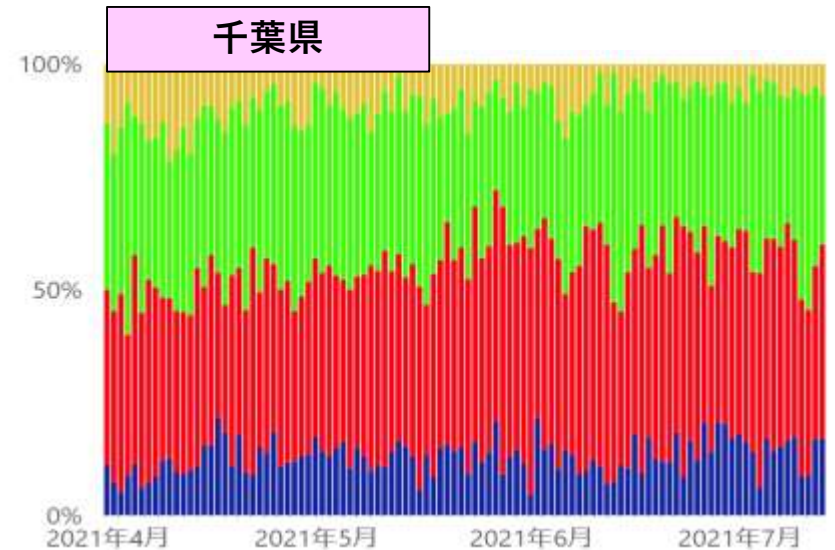
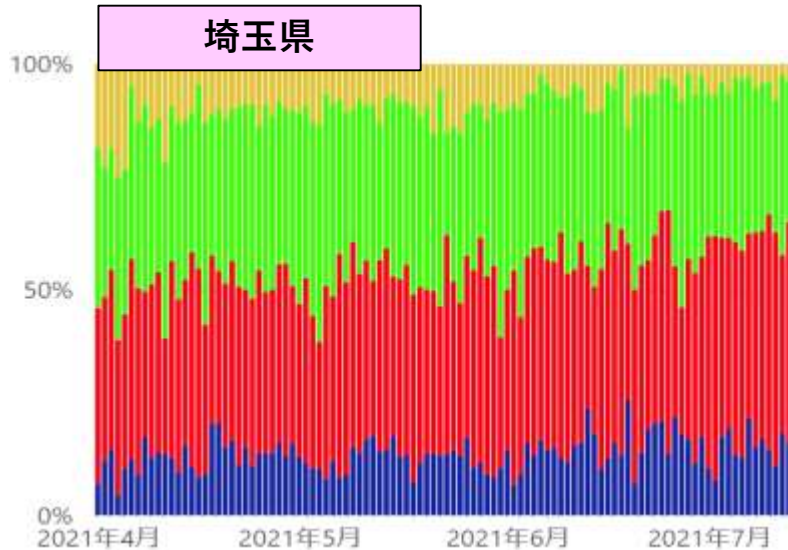


\* 7/13 12:00時点の入力データを基に算出。年齢不詳は除いている。

● 20歳未満 ● 20代~30代 ● 40代~60代 ● 70代以上

# 新規陽性者の年齢階級別内訳（報告日別、HER-SYSデータ）

- **報告日**が4/1以降のデータを抽出（陽性者の年齢階級別内訳を**百分率でグラフ化**）
- 緊急事態宣言及びまん延防止等重点措置区域である「埼玉」「千葉」「東京」「神奈川」「大阪」「沖縄」の各都府県と「全国」の数字をグラフ化している。



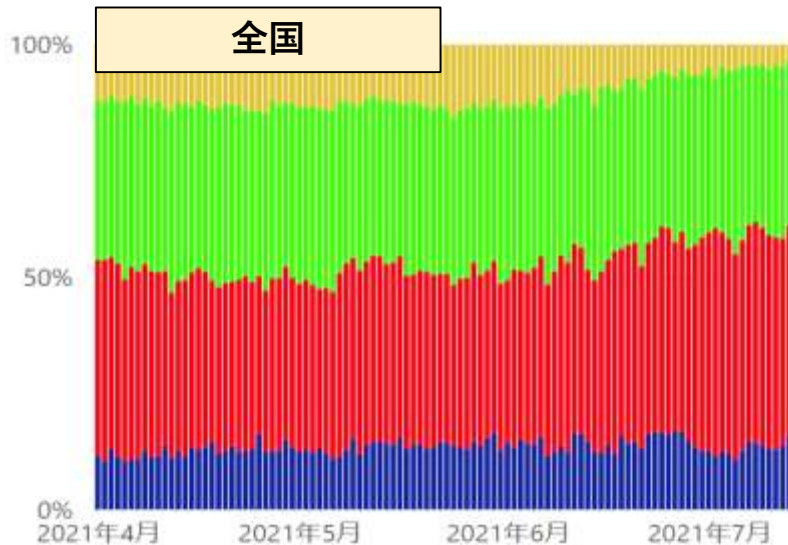
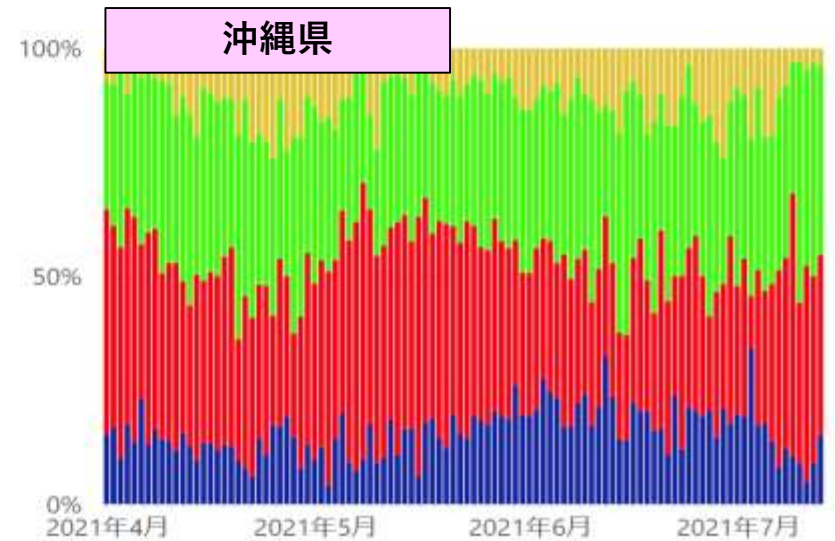
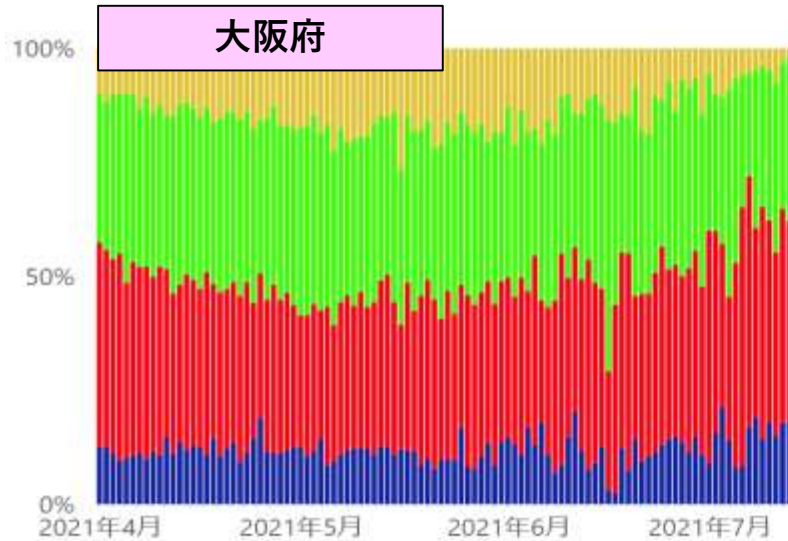
\*7/13 12:00時点の入力データを基に算出。年齢不詳は除いている。

● 20歳未満 ● 20代~30代 ● 40代~60代 ● 70代以上



# 新規陽性者の年齢階級別内訳（報告日別、HER-SYSデータ）

- **報告日**が4/1以降のデータを抽出（陽性者の年齢階級別内訳を**百分率でグラフ化**）
- 緊急事態宣言及びまん延防止等重点措置区域である「埼玉」「千葉」「東京」「神奈川」「大阪」「沖縄」の各都府県と「全国」の数字をグラフ化している。



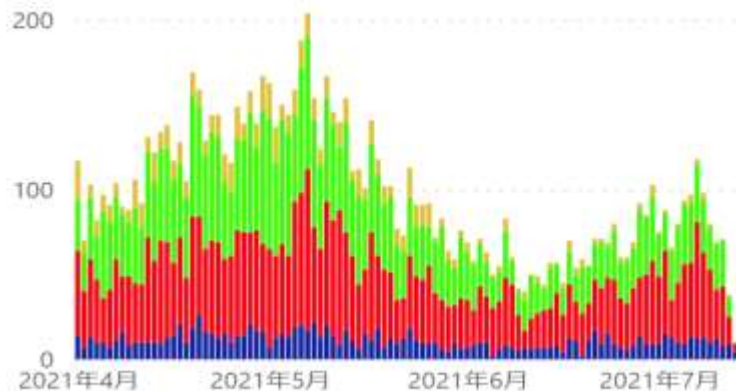
● 20歳未満 ● 20代~30代 ● 40代~60代 ● 70代以上

\* 7/13 12:00時点の入力データを基に算出。年齢不詳は除いている。

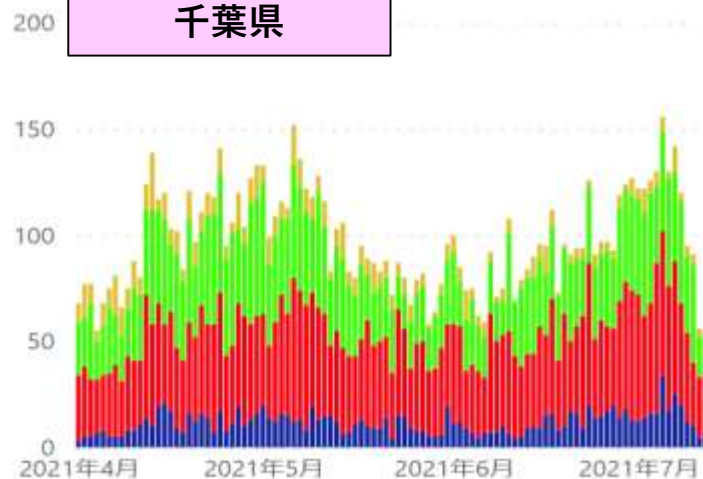
# 新規陽性者数の推移（発症日別、HER-SYSデータ）

- **発症日**が4/1以降のデータを抽出（**陽性者の実数**を年齢階級別に**積み上げ**）
- 緊急事態宣言及びまん延防止等重点措置区域である「埼玉」「千葉」「東京」「神奈川」「大阪」「沖縄」の各都府県と「全国」の数字をグラフ化している。

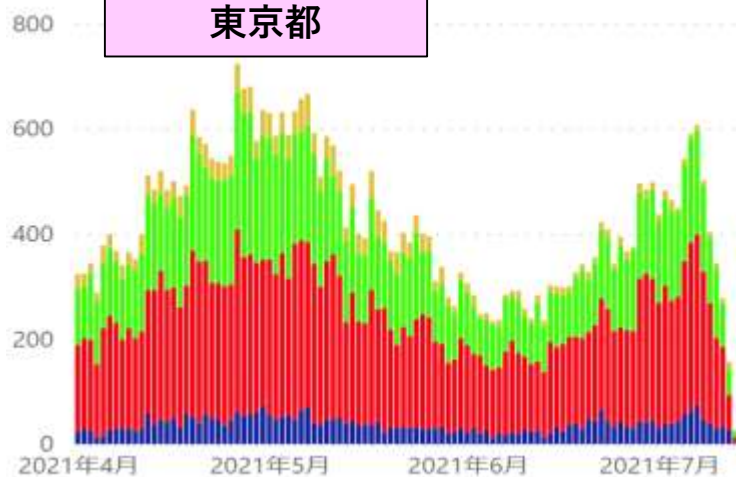
埼玉県



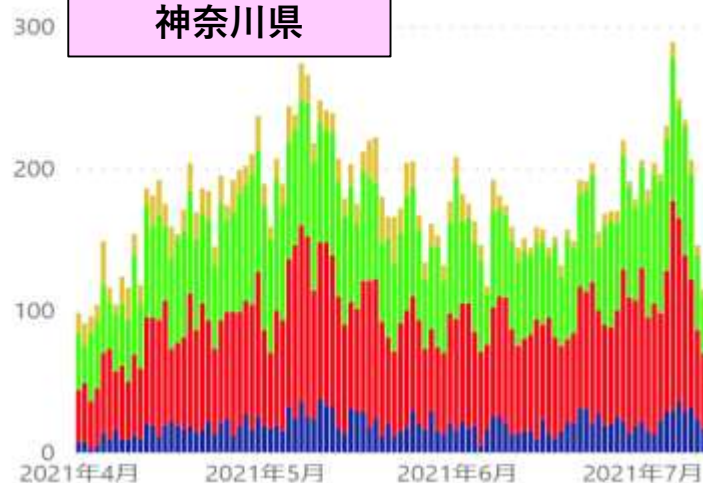
千葉県



東京都



神奈川県

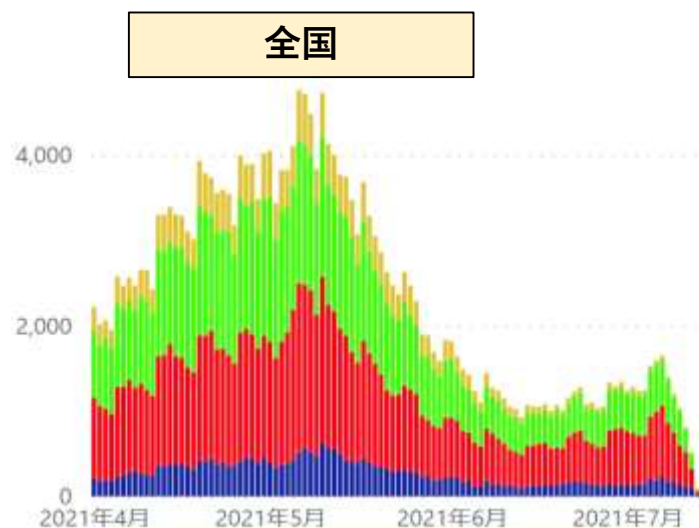
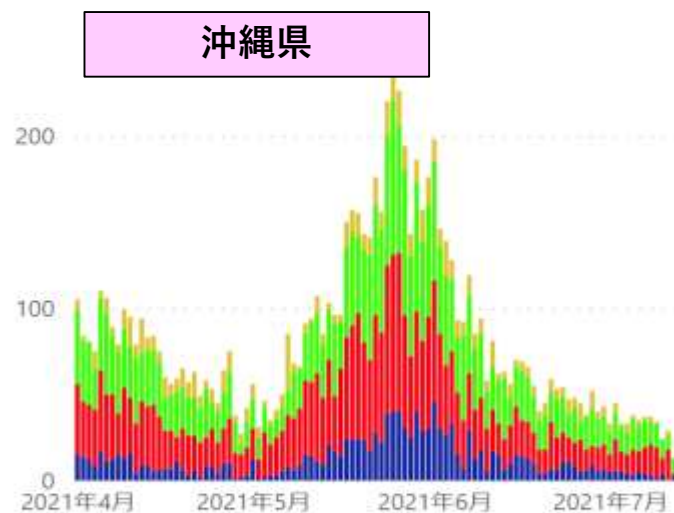
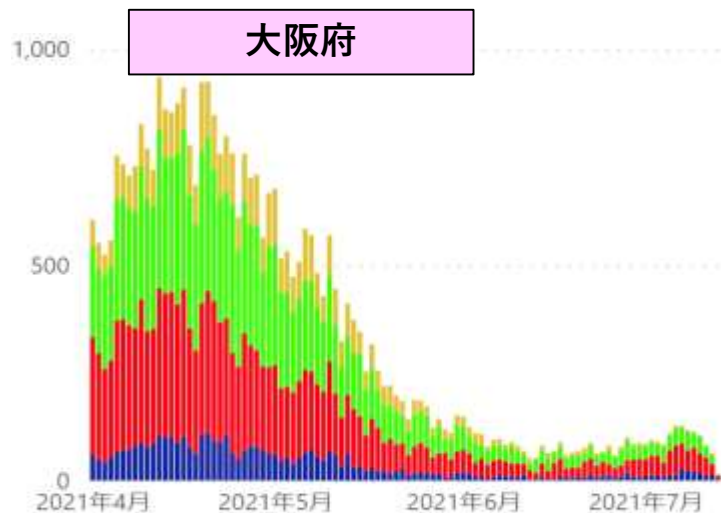


\* 7/13 12:00時点の入力データを基に算出。年齢不詳は除いている。

● 20歳未満 ● 20代~30代 ● 40代~60代 ● 70代以上

# 新規陽性者数の推移（発症日別、HER-SYSデータ）

- **発症日**が4/1以降のデータを抽出（**陽性者の実数**を年齢階級別に**積み上げ**）
- 緊急事態宣言及びまん延防止等重点措置区域である「埼玉」「千葉」「東京」「神奈川」「大阪」「沖縄」の各都府県と「全国」の数字をグラフ化している。



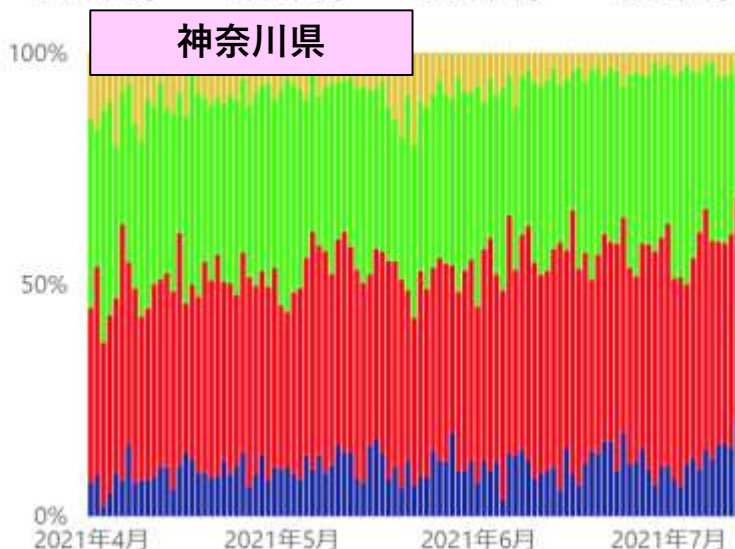
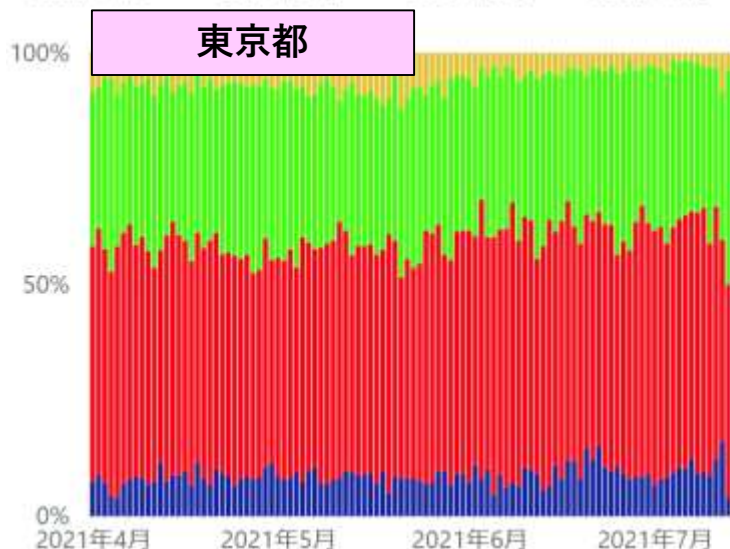
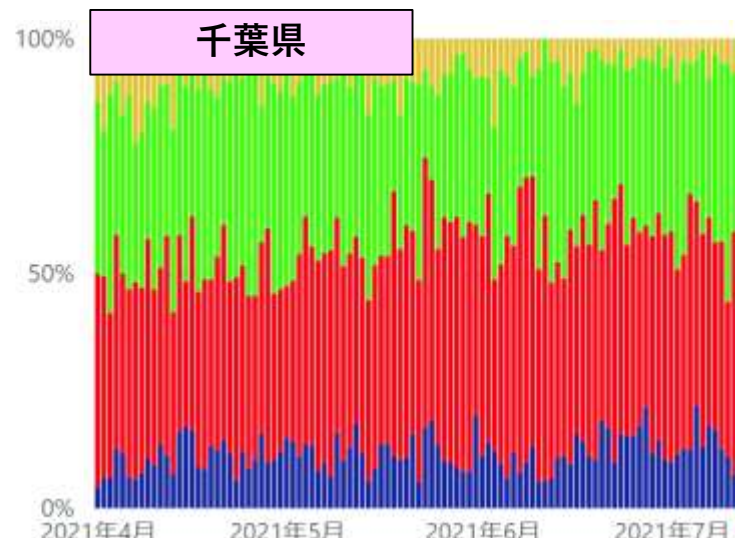
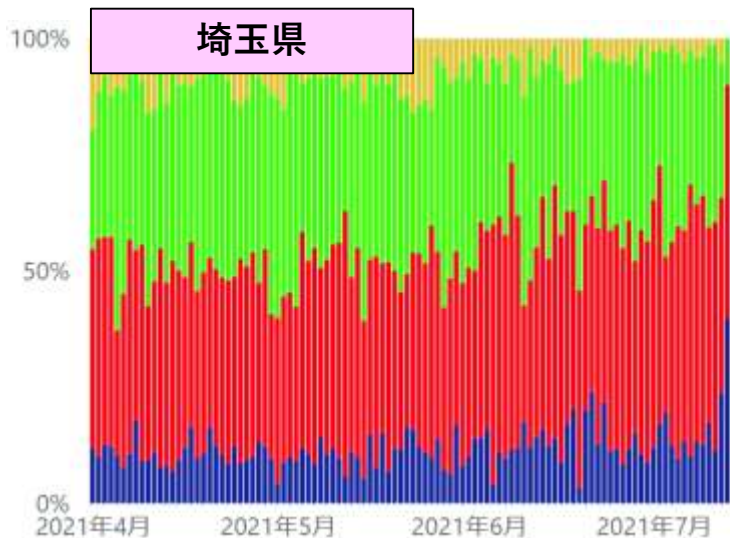
\* 7/13 12:00時点の入力データを基に算出。年齢不詳は除いている。

● 20歳未満 ● 20代~30代 ● 40代~60代 ● 70代以上



# 新規陽性者の年齢階級別内訳（発症日別、HER-SYSデータ）

- **発症日**が4/1以降のデータを抽出（陽性者の年齢階級別内訳を**百分率でグラフ化**）
- 緊急事態宣言及びまん延防止等重点措置区域である「埼玉」「千葉」「東京」「神奈川」「大阪」「沖縄」の各都府県と「全国」の数字をグラフ化している。

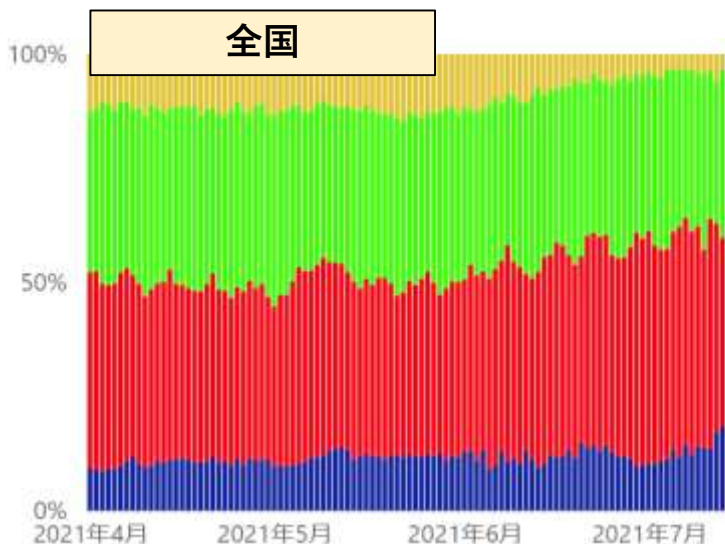
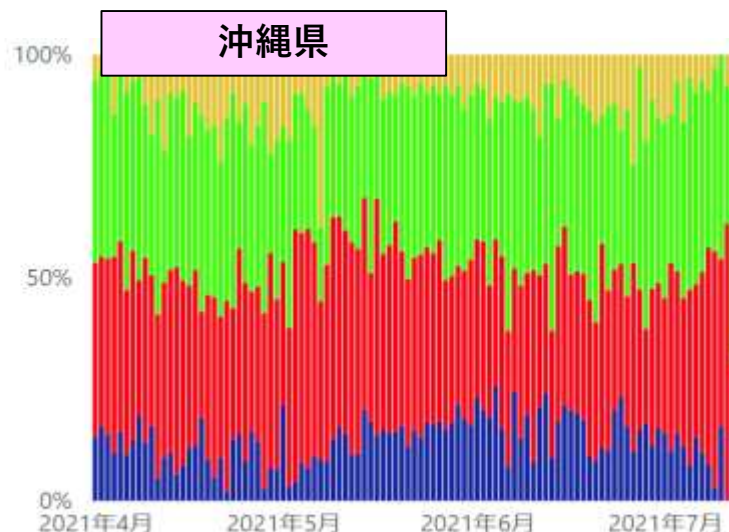
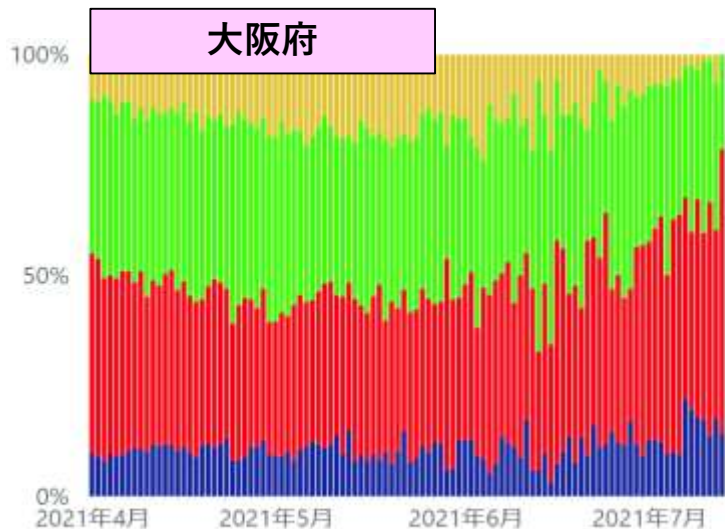


\* 7/13 12:00時点の入力データを基に算出。年齢不詳は除いている。

● 20歳未満 ● 20代~30代 ● 40代~60代 ● 70代以上

# 新規陽性者の年齢階級別内訳（発症日別、HER-SYSデータ）

- **発症日**が4/1以降のデータを抽出（陽性者の年齢階級別内訳を**百分率でグラフ化**）
- 緊急事態宣言及びまん延防止等重点措置区域である「埼玉」「千葉」「東京」「神奈川」「大阪」「沖縄」の各都府県と「全国」の数字をグラフ化している。



\* 7/13 12:00時点の入力データを基に算出。年齢不詳は除いている。

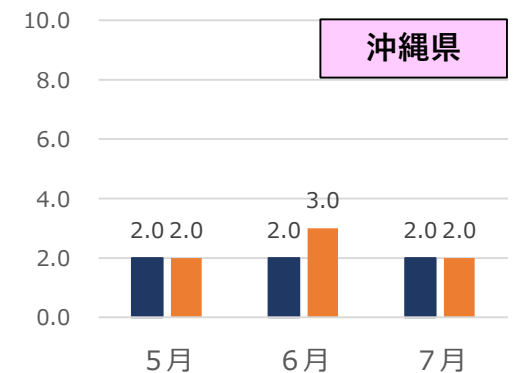
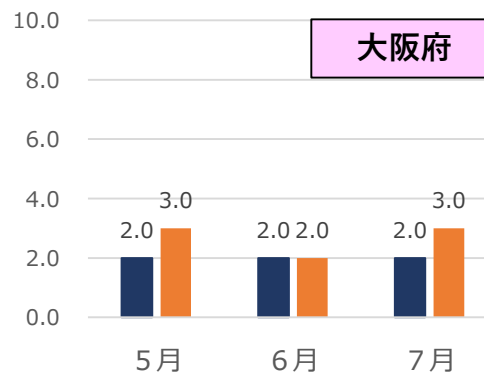
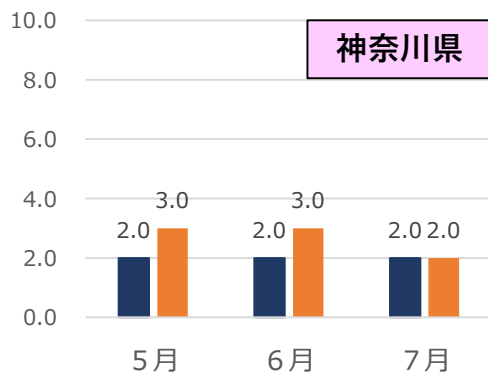
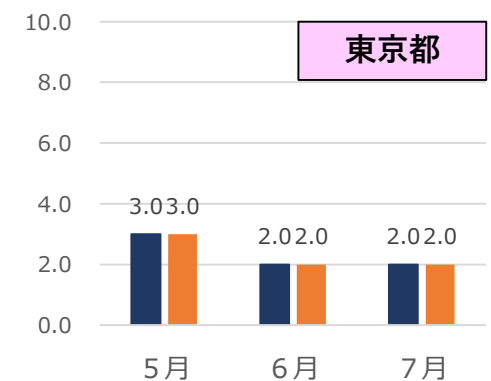
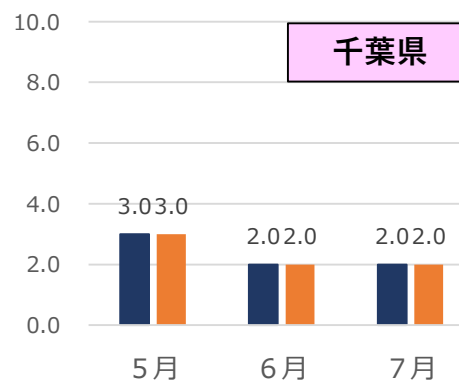
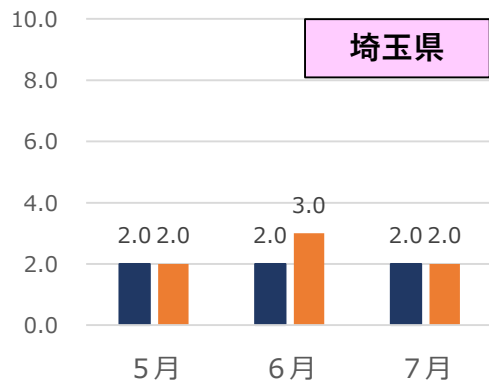
● 20歳未満 ● 20代~30代 ● 40代~60代 ● 70代以上

# 発症日～診断日までの日数（中央値、HER-SYSデータ）

- 報告日が4/1以降のデータについて、「**発症→診断**」までの日数（中央値）を抽出
- 緊急事態宣言及びまん延防止等重点措置区域である「埼玉」「千葉」「東京」「神奈川」「大阪」「沖縄」の各都府県の数字をグラフ化している。

青：従来株・変異株の合計  
オレンジ：変異株陽性者のみ

全国平均 = 2日（7月） \* 従来株・変異株の合計  
= 2日（7月） \* 変異株陽性者のみ



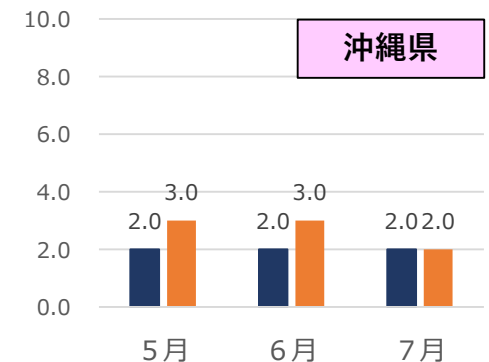
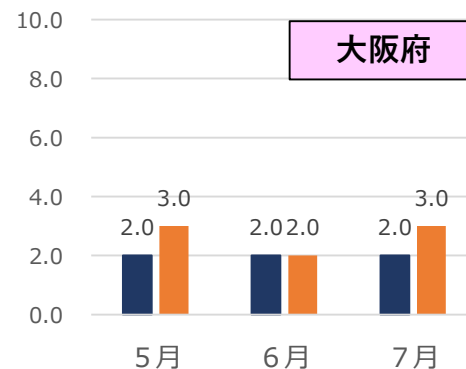
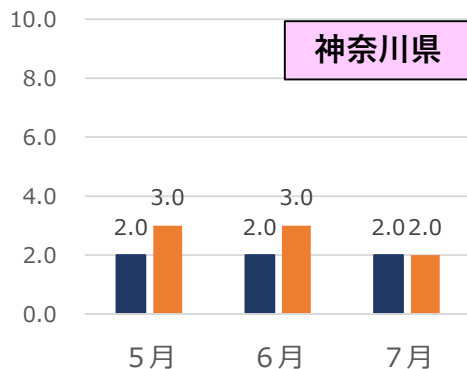
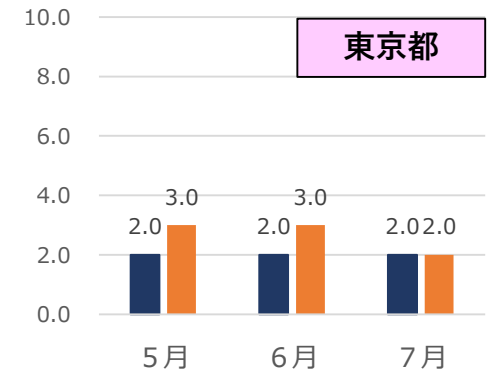
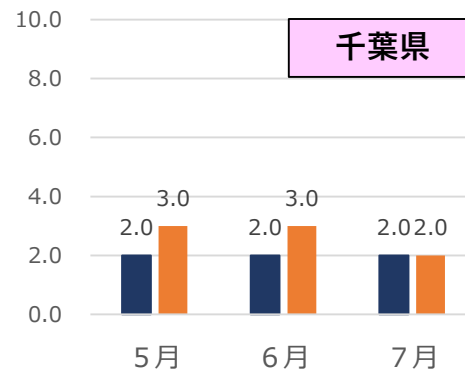
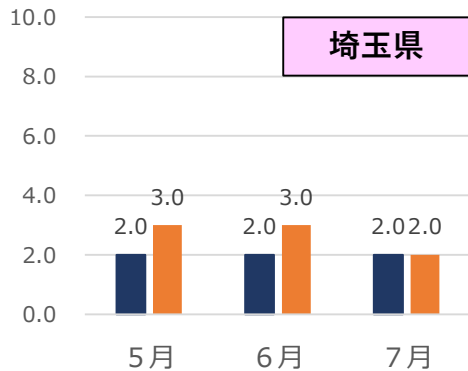
\* 7/13 10:00時点の入力データを基に算出、変異株はVOC

# 発症日～報告日までの日数（中央値、HER-SYSデータ）

- 報告日が4/1以降のデータについて、「**発症→報告**」までの日数（中央値）を抽出
- 緊急事態宣言及びまん延防止等重点措置区域である「埼玉」「千葉」「東京」「神奈川」「大阪」「沖縄」の各都府県の数字をグラフ化している。

青：従来株・変異株の合計  
オレンジ：変異株陽性者のみ

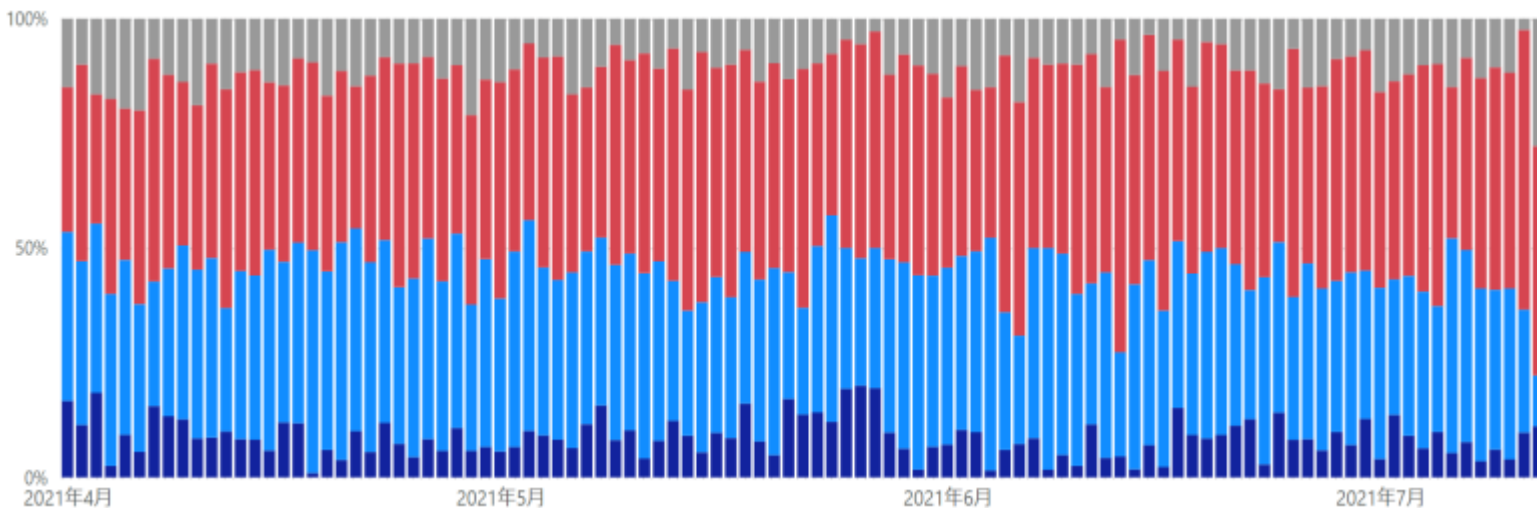
全国平均 = 2日（7月） \* 従来株・変異株の合計  
= 2日（7月） \* 変異株陽性者のみ



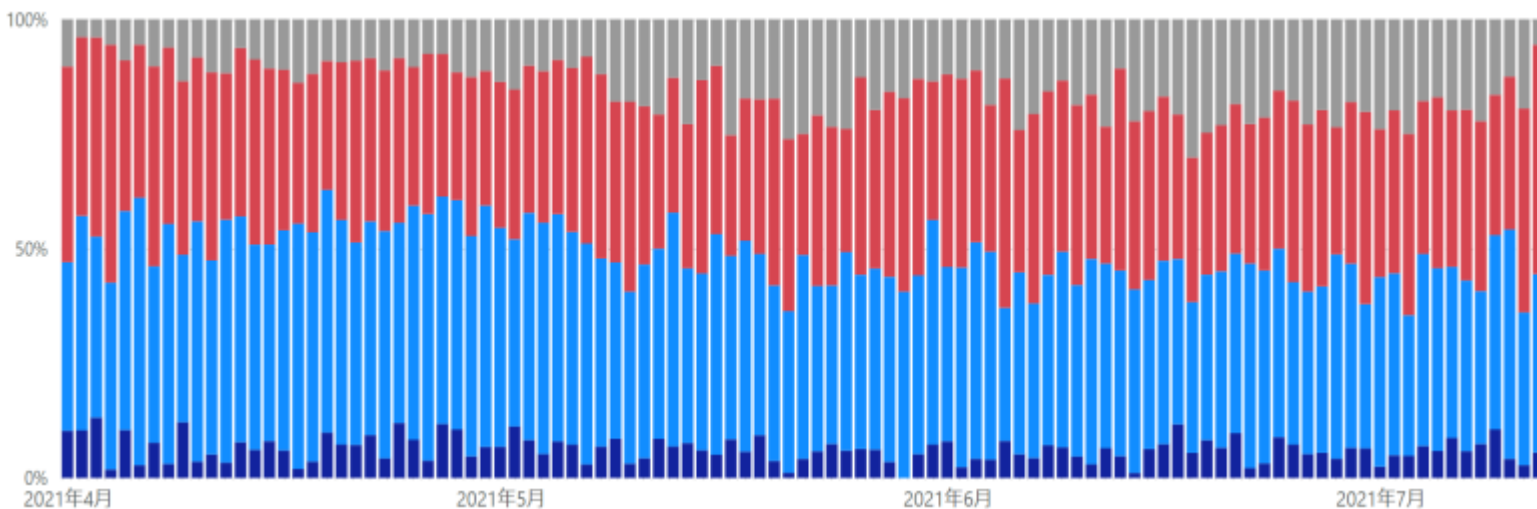
# 感染経路確度別新規陽性者数（発症日別、HER-SYSデータ、100分率）

- 発症日が4/1以降のデータについて、**感染経路「確定」「推定」「不明」の割合を百分率でグラフ化**
- 緊急事態宣言及びまん延防止等重点措置区域である「埼玉」「千葉」「東京」「神奈川」「大阪」「沖縄」の各都府県の数字をグラフ化している。

## 埼玉県



## 千葉県



未入力

感染経路不明

感染経路推定

感染経路確定

\* 発生届の「感染経路」が「確定・推定・不明」となっている数字をそれぞれ抽出。（感染経路：飛沫・飛沫核感染／接触感染／その他）

\* 7/13 10:00時点で発症日がHER-SYSに入力されているデータをグラフ化したもの。

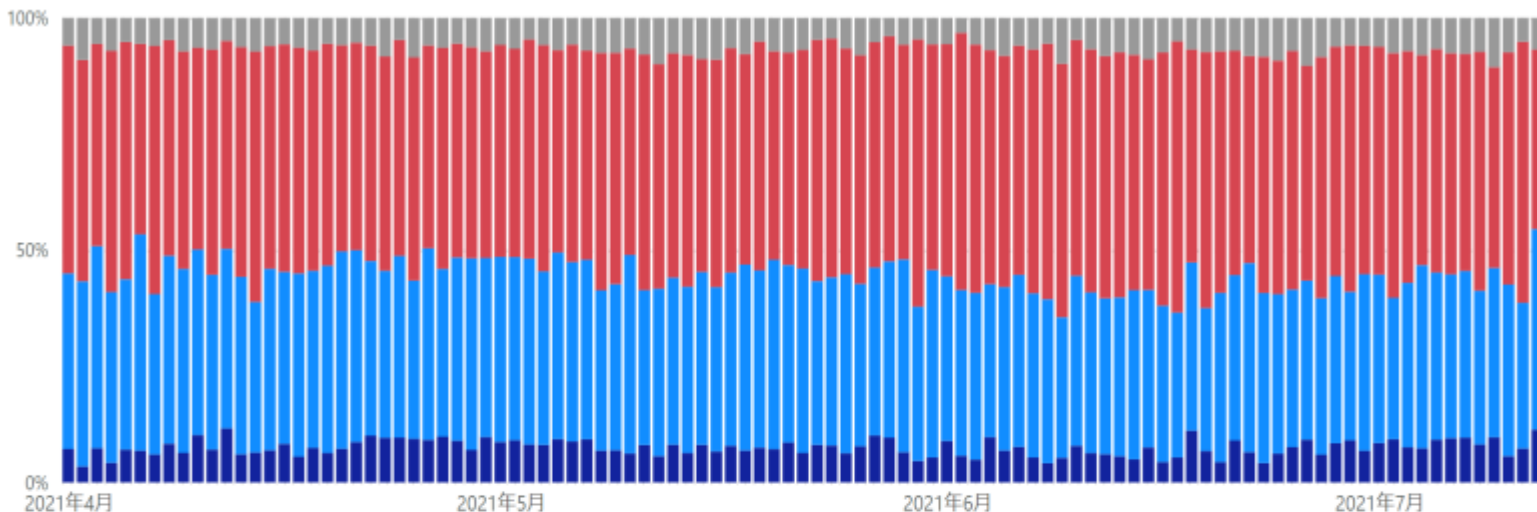
\* 発生届の入力結果をグラフ化したものであり、積極的疫学調査の結果とは必ずしも一致しない可能性がある。



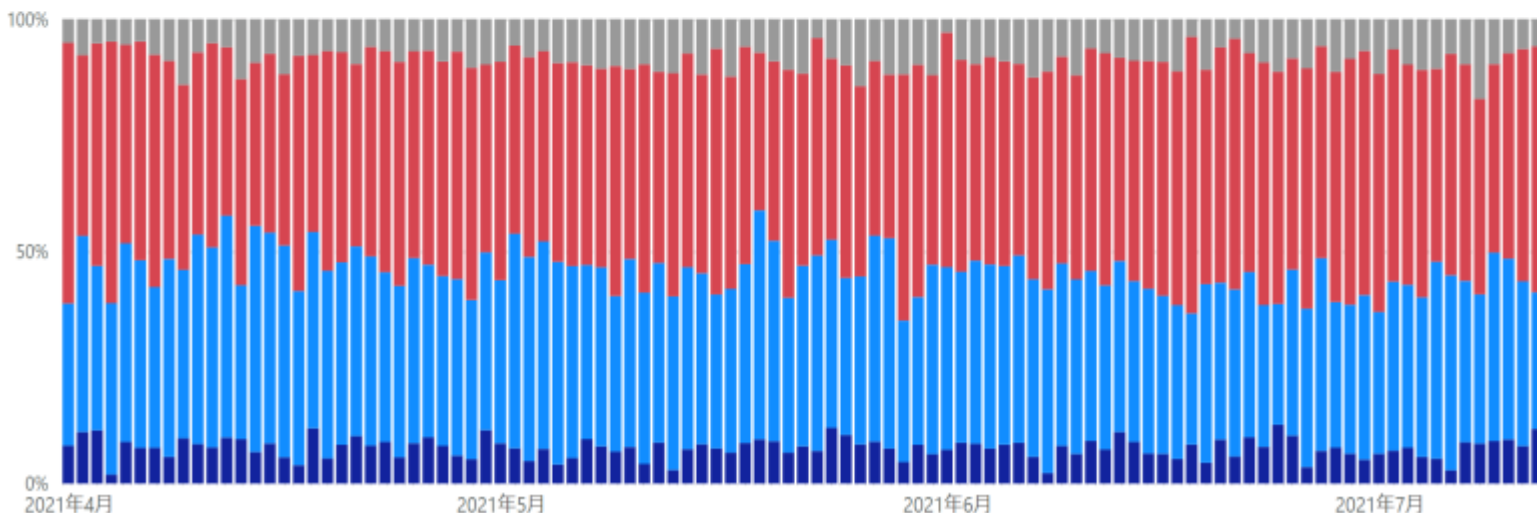
# 感染経路確度別新規陽性者数（発症日別、HER-SYSデータ、100分率）

- 発症日が4/1以降のデータについて、**感染経路「確定」「推定」「不明」の割合を百分率でグラフ化**
- 緊急事態宣言及びまん延防止等重点措置区域である「埼玉」「千葉」「東京」「神奈川」「大阪」「沖縄」の各都府県の数字をグラフ化している。

東京都



神奈川県



未入力

感染経路不明

感染経路推定

感染経路確定

\* 発生届の「感染経路」が「確定・推定・不明」となっている数字をそれぞれ抽出。（感染経路：飛沫・飛沫核感染／接触感染／その他）

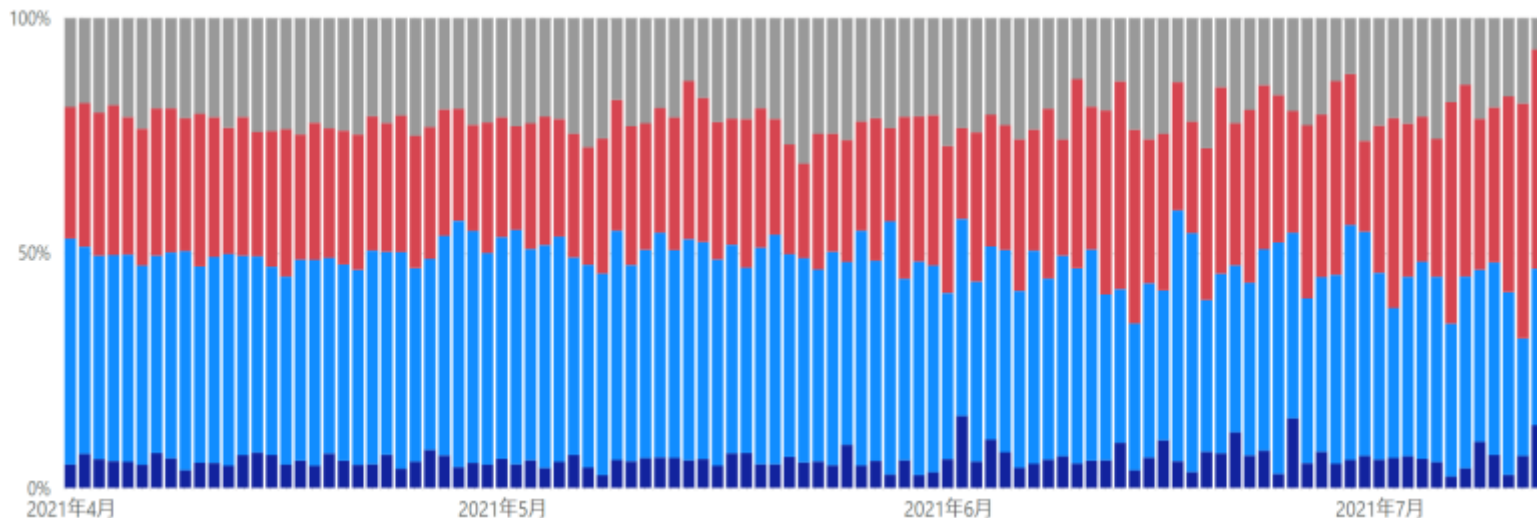
\* 7/13 10:00時点で発症日がHER-SYSに入力されているデータをグラフ化したもの。

\* 発生届の入力結果をグラフ化したものであり、積極的疫学調査の結果とは必ずしも一致しない可能性がある。

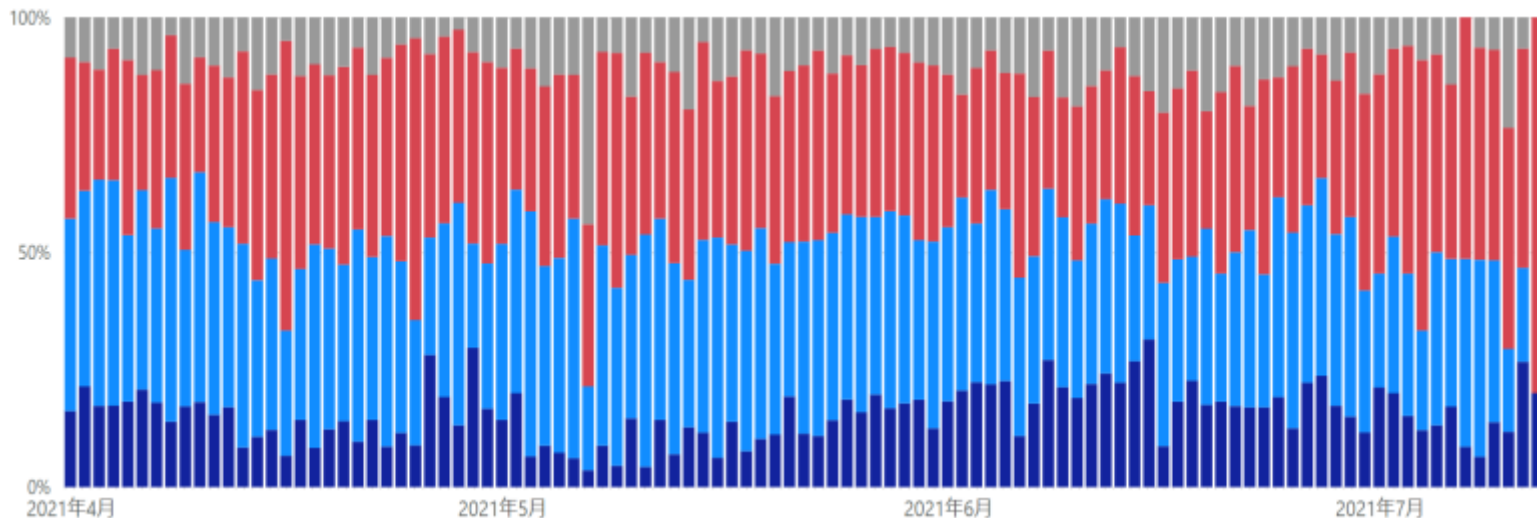
# 感染経路確度別新規陽性者数（発症日別、HER-SYSデータ、100分率）

- 発症日が4/1以降のデータについて、**感染経路「確定」「推定」「不明」の割合を百分率でグラフ化**
- 緊急事態宣言及びまん延防止等重点措置区域である「埼玉」「千葉」「東京」「神奈川」「大阪」「沖縄」の各都府県の数字をグラフ化している。

大阪府



沖縄県



\* 発生届の「感染経路」が「確定・推定・不明」となっている数字をそれぞれ抽出。（感染経路：飛沫・飛沫核感染／接触感染／その他）

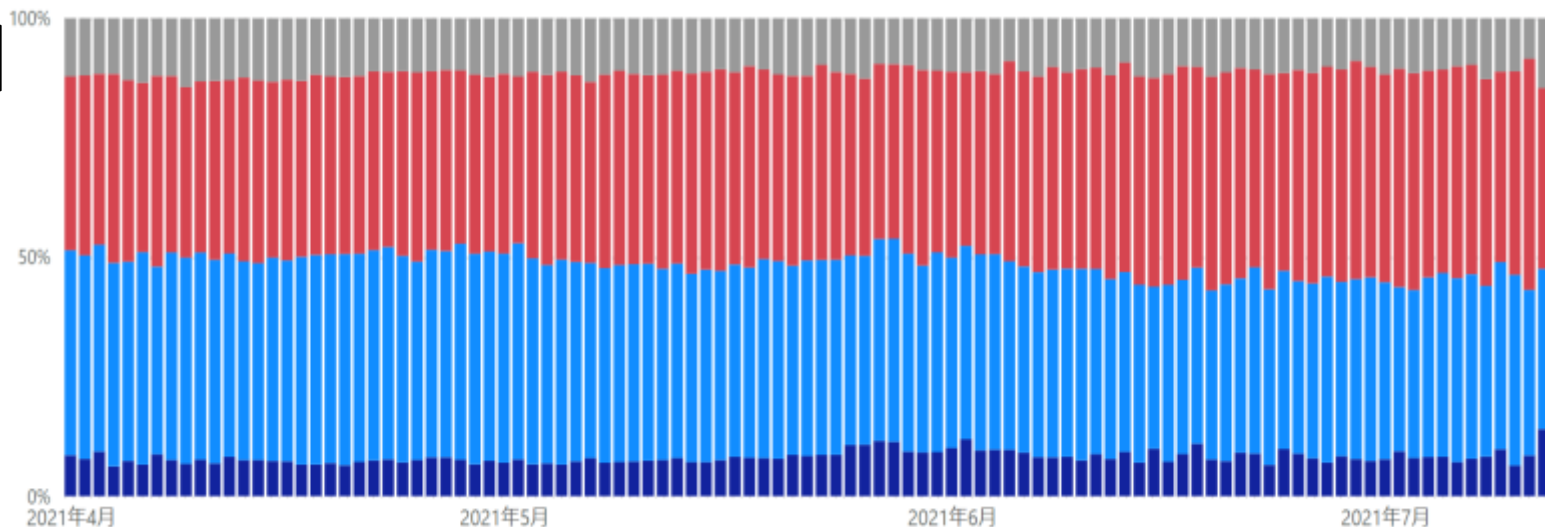
\* 7/13 10:00時点で発症日がHER-SYSに入力されているデータをグラフ化したもの。

\* 発生届の入力結果をグラフ化したものであり、積極的疫学調査の結果とは必ずしも一致しない可能性がある。

# 感染経路確度別新規陽性者数（発症日別、HER-SYSデータ、100分率）

- 発症日が4/1以降のデータについて、**感染経路「確定」「推定」「不明」の割合を百分率でグラフ化**
- 緊急事態宣言及びまん延防止等重点措置区域である「埼玉」「千葉」「東京」「神奈川」「大阪」「沖縄」の各都府県の数字をグラフ化している。

全国



\* 発生届の「感染経路」が「確定・推定・不明」となっている数字をそれぞれ抽出。（感染経路：飛沫・飛沫核感染／接触感染／その他）

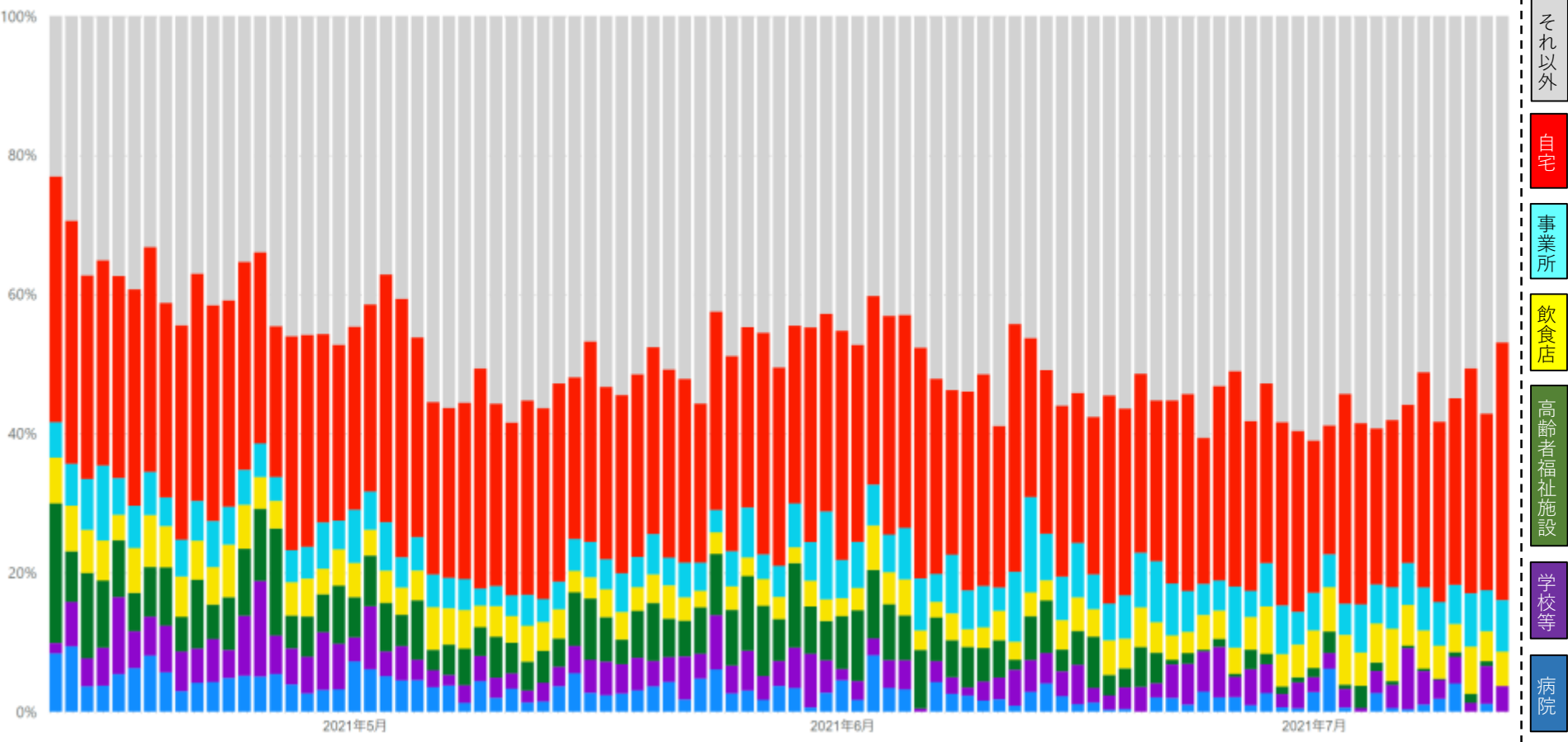
\* 7/13 10:00時点で発症日がHER-SYSに入力されているデータをグラフ化したもの。

\* 発生届の入力結果をグラフ化したものであり、積極的疫学調査の結果とは必ずしも一致しない可能性がある。

# 新規陽性者の感染場所（報告日別、HER-SYSデータ、100分率）

- ・ **場所区分が入力されている全てのデータ**を機械的に集計し、**百分率でグラフ化**したもの。（場所区分の入力徹底を依頼した4/12以降のデータを抽出）
- ・ 場所区分の入力は任意であり、保健所・医療機関における入力状況の差は大きいこと等から、データの解釈には十分な留意が必要。（以下の場所区分毎の新規感染者数には、未入力分は含まれていない。）

全国

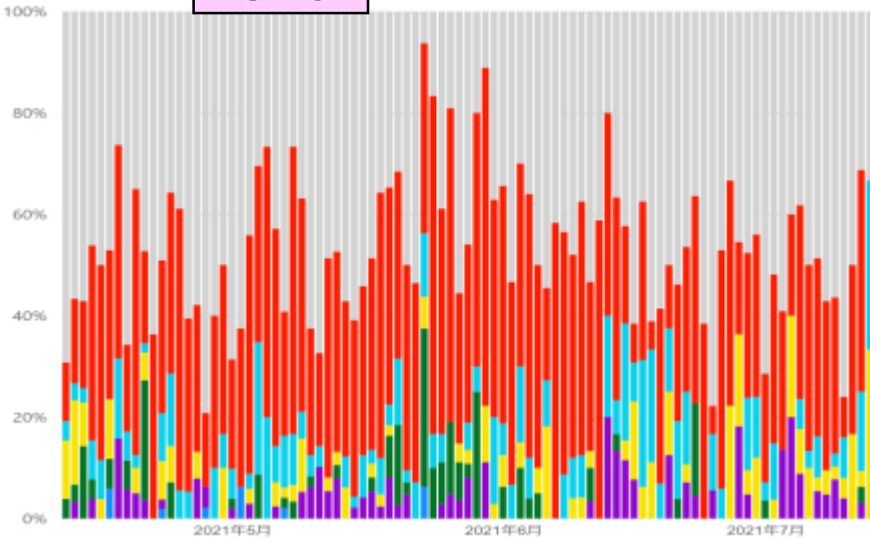


\* 7/13 10:00時点の入力データを基に算出

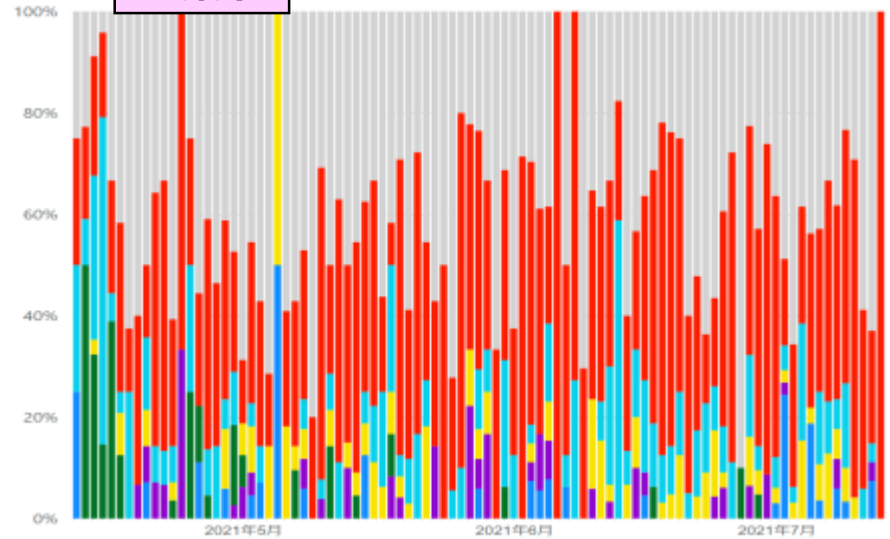
# 新規陽性者の感染場所（報告日別、HER-SYSデータ、100分率）

・ 場所区分の入力は任意であり、保健所・医療機関における入力状況の差は大きいこと等から、データの解釈には十分な留意が必要。（以下の場所区分毎の新規感染者数には、未入力分は含まれていない。）

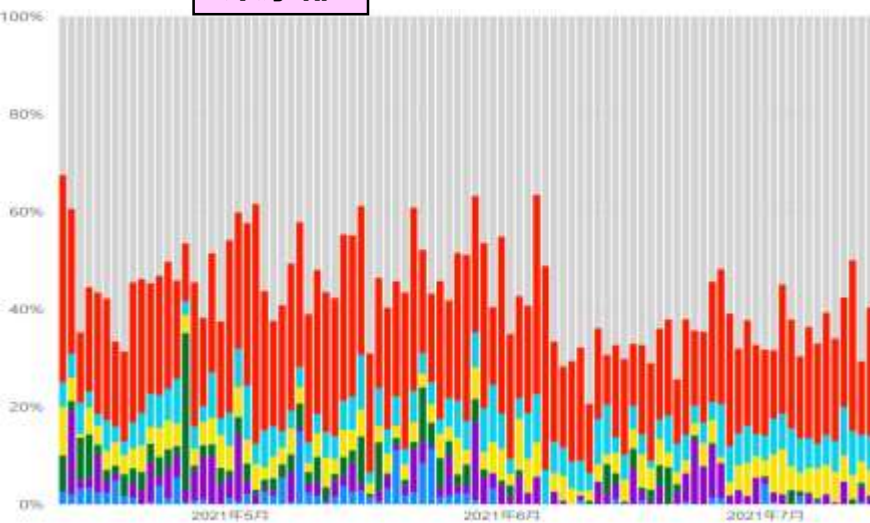
埼玉県



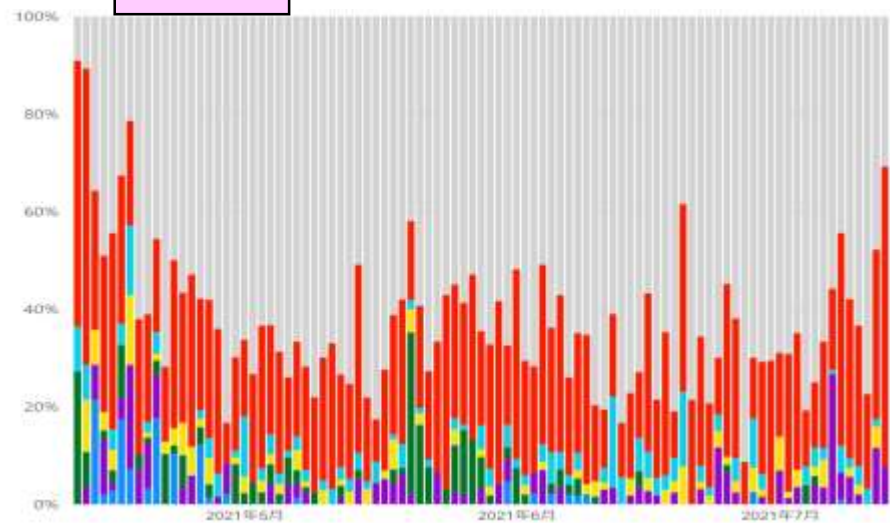
千葉県



東京都



神奈川県



それ以外

自宅

事業所

飲食店

高齢者福祉施設

学校等

病院

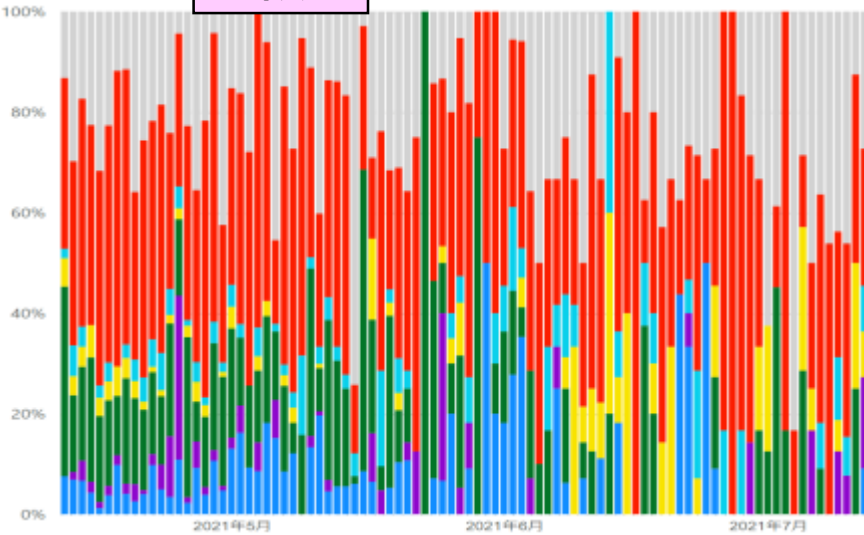
\* 7/13 10:00時点の入力データを基に算出



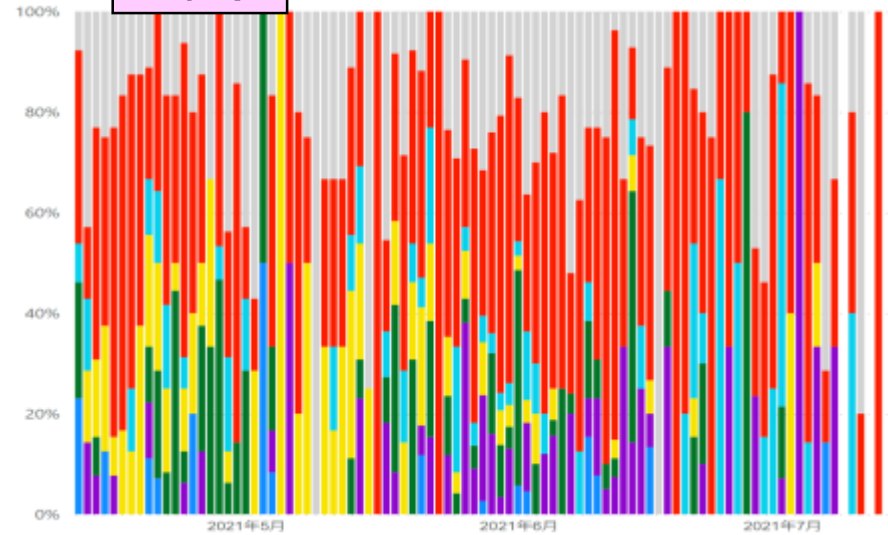
# 新規陽性者の感染場所（報告日別、HER-SYSデータ、100分率）

- 場所区分の入力は任意であり、保健所・医療機関における入力状況の差は大きいこと等から、データの解釈には十分な留意が必要。（以下の場所区分毎の新規感染者数には、未入力分は含まれていない。）

大阪府



沖縄県



それ以外

自宅

事業所

飲食店

高齢者福祉施設

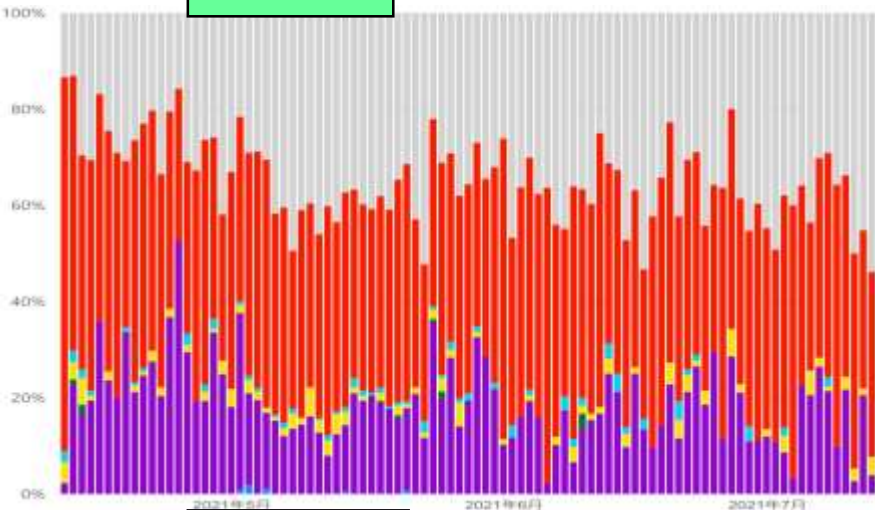
学校等

病院

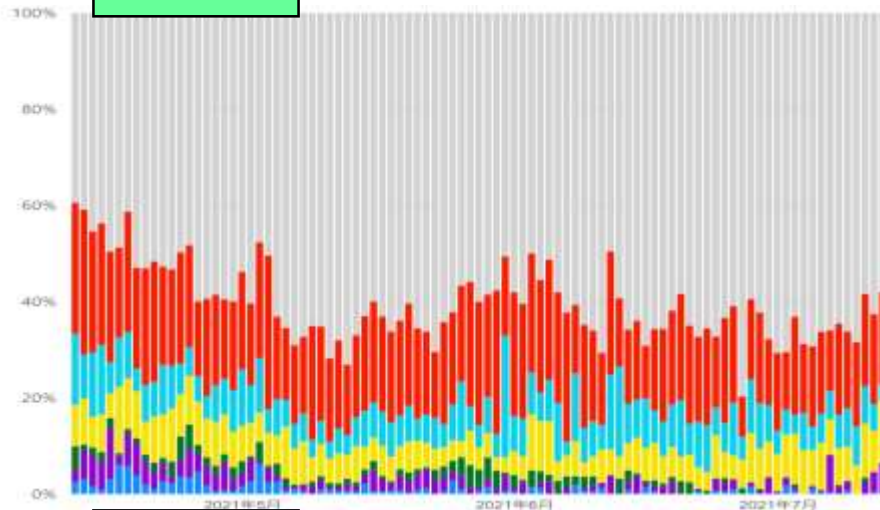
# 新規陽性者の感染場所（報告日別、HER-SYSデータ、100分率）

- 新規陽性者の感染場所を年代別に整理。（入力数の関係上、4/12以降の**全国データのみを表示**）
- 場所区分の入力は任意であり、保健所・医療機関における入力状況の差は大きいこと等から、データの解釈には十分な留意が必要。（以下の場所区分毎の新規感染者数には、未入力分は含まれていない。）

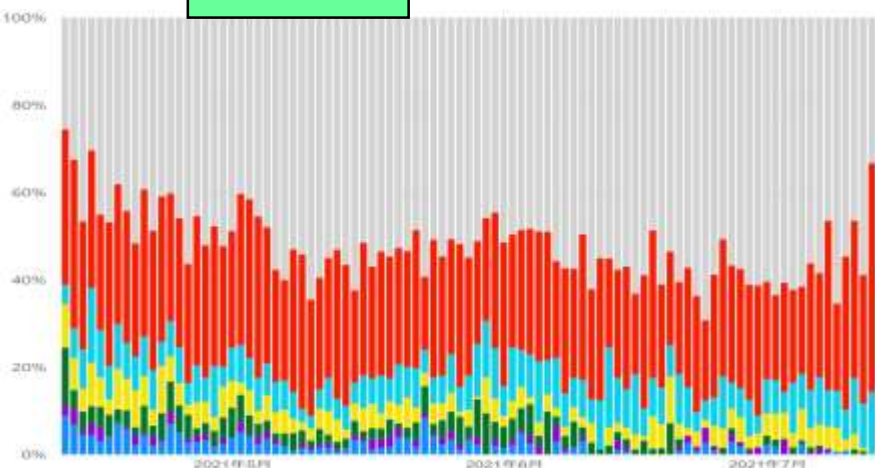
20歳未満



20~30代



40~50代



60歳以上



それ以外

自宅

事業所

飲食店

高齢者福祉施設

学校等

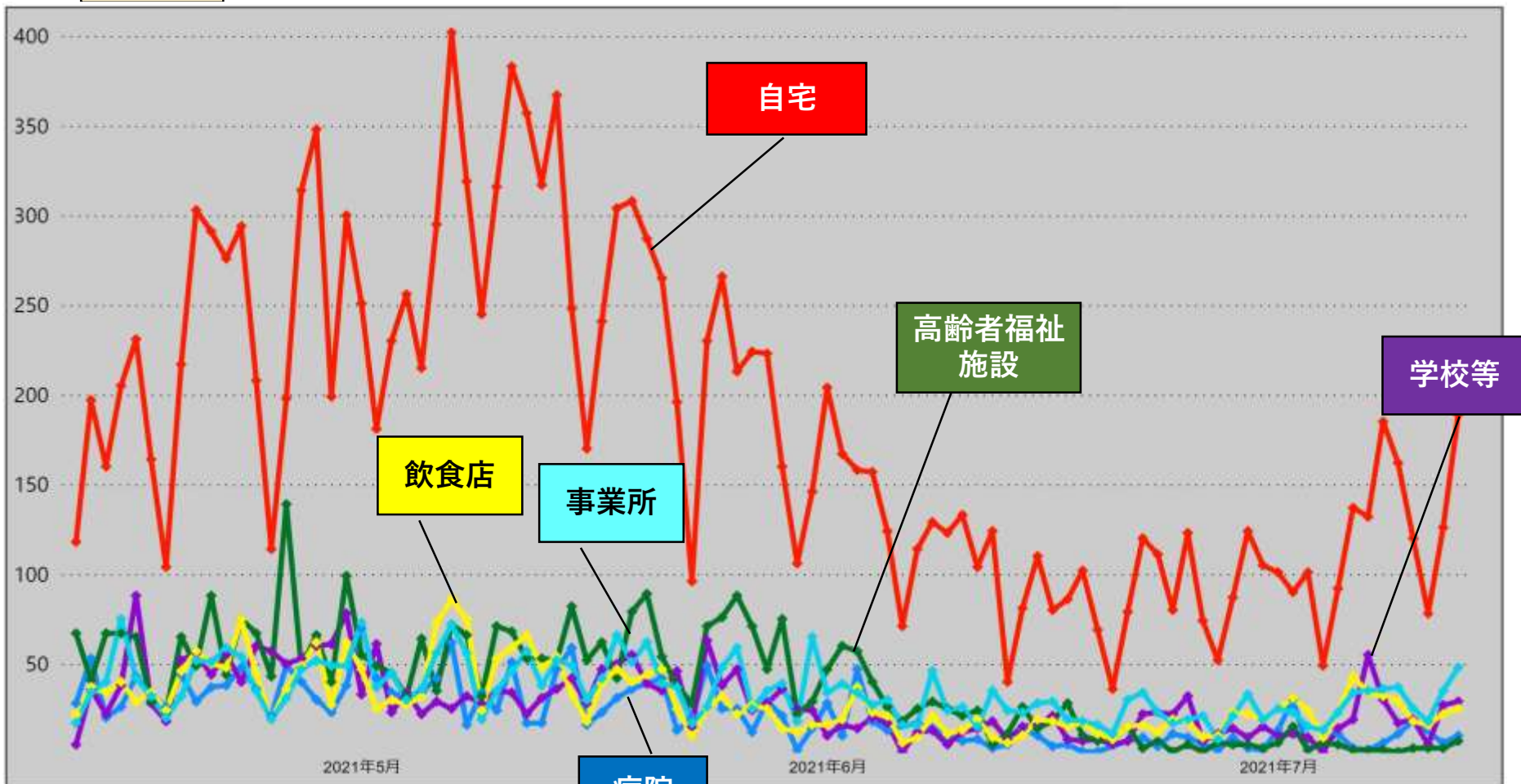
病院

\* 7/13 10:00時点の入力データを基に算出

# 新規陽性者の感染場所（報告日別、HER-SYSデータ、実数）

- ・ **感染場所（場所区分）が「病院」「学校等」「高齢者福祉施設」「飲食店」「事業所」「自宅」とされているもの**について、「割合」ではなく**「実数」をグラフ化**したもの。（場所区分の入力徹底を依頼した4/12以降のデータを抽出）
- ・ **場所区分の入力は任意**であり、保健所・医療機関における入力状況の差は大きいこと等から、**データの解釈には十分な留意が必要**。（以下の場所区分毎の新規感染者数には、未入力分は含まれていない。）

全国



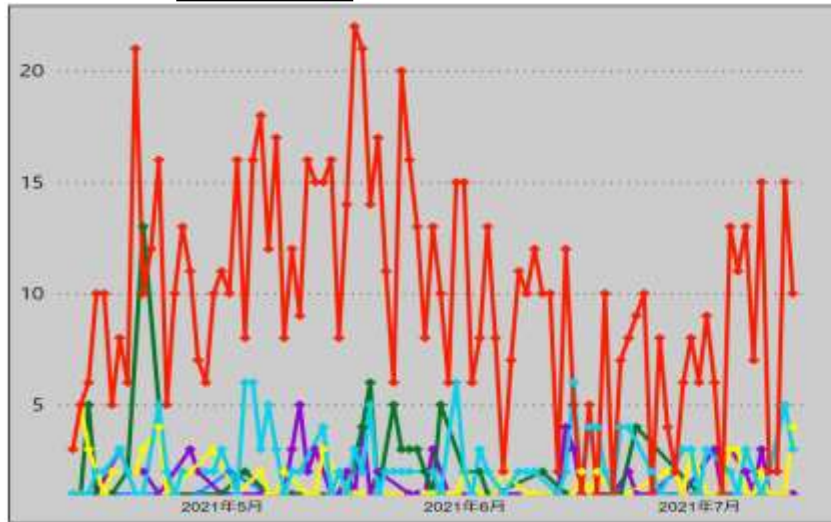
\* 7/13 10:00時点の入力データを基に算出



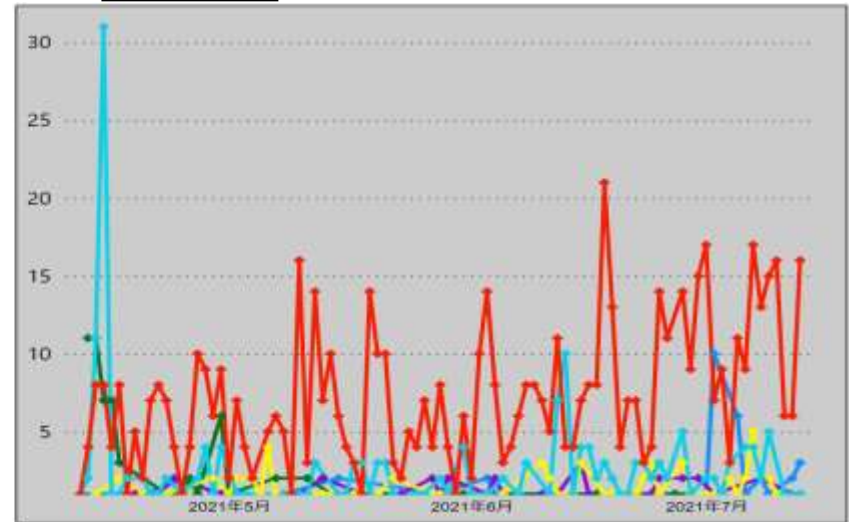
# 新規陽性者の感染場所（報告日別、HER-SYSデータ、実数）

・ 場所区分の入力は任意であり、保健所・医療機関における入力状況の差は大きいこと等から、データの解釈には十分な留意が必要。（以下の場所区分毎の新規感染者数には、未入力分は含まれていない。）

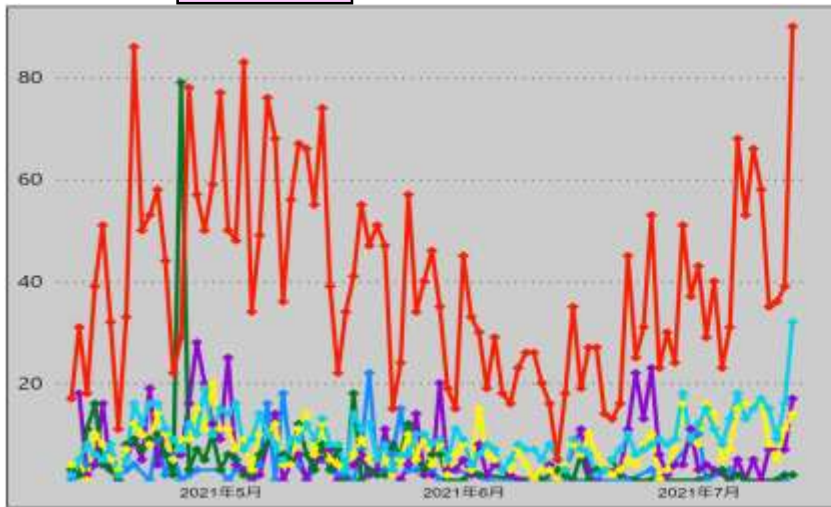
埼玉県



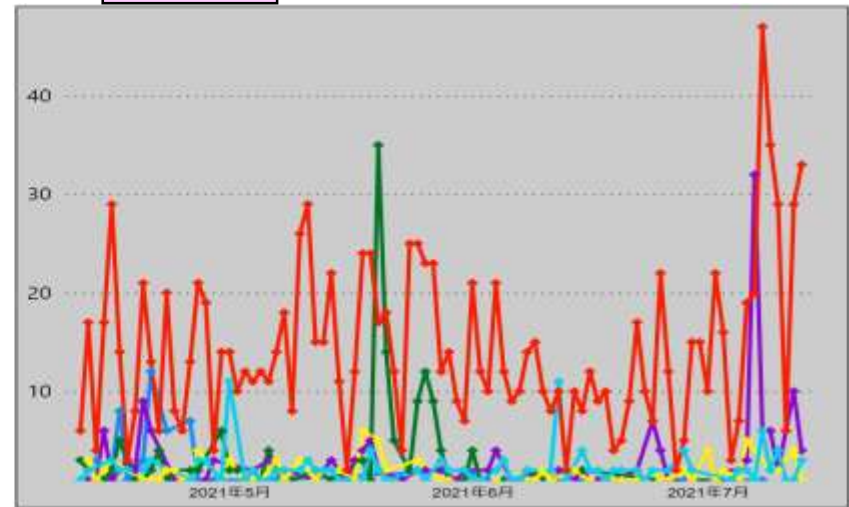
千葉県



東京都



神奈川県



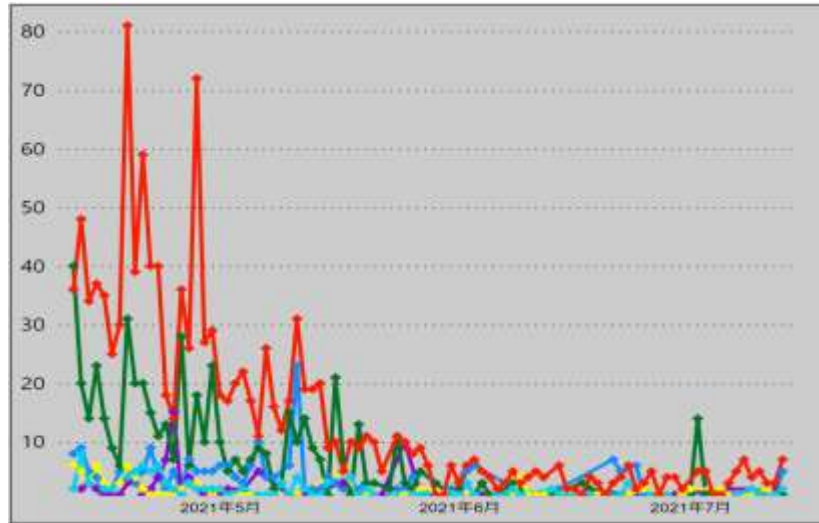
- 自宅
- 事業所
- 飲食店
- 高齢者福祉施設
- 学校等
- 病院

\* 7/13 10:00時点の入力データを基に算出

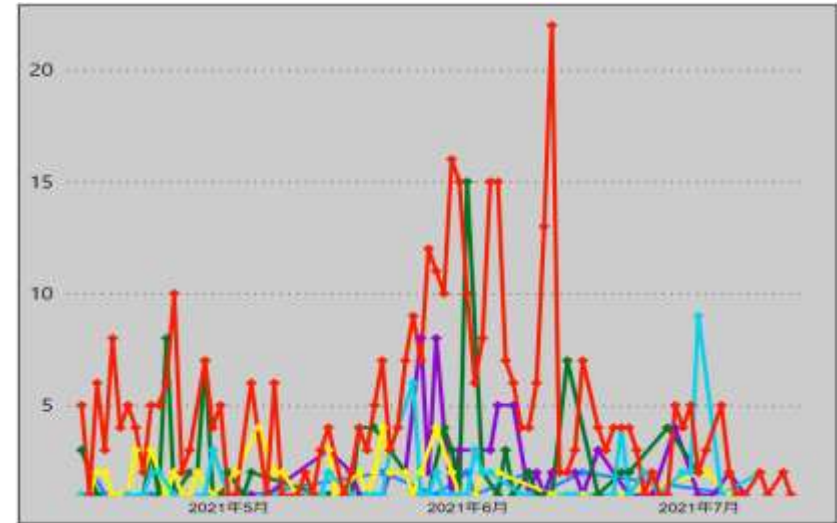
# 新規陽性者の感染場所（報告日別、HER-SYSデータ、実数）

- 場所区分の入力は任意であり、保健所・医療機関における入力状況の差は大きいこと等から、データの解釈には十分な留意が必要。（以下の場所区分毎の新規感染者数には、未入力分は含まれていない。）

大阪府



沖縄県



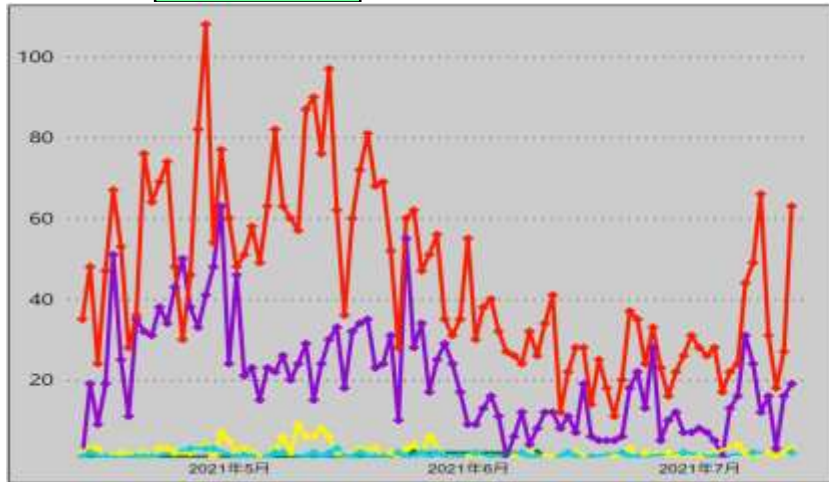
\* 7/13 10:00時点の入力データを基に算出



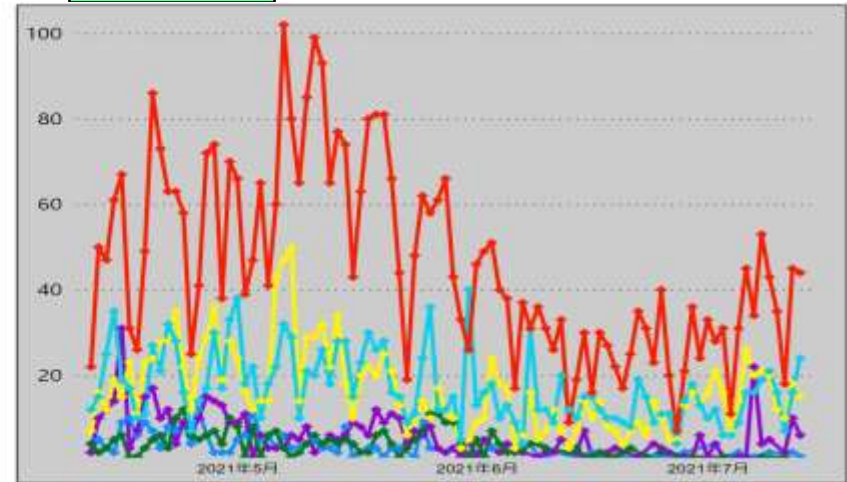
# 新規陽性者の感染場所（報告日別、HER-SYSデータ、実数）

- 新規陽性者の感染場所を年代別に整理。（入力数の関係上、4/12以降の全国データのみを表示）
- 場所区分の入力は任意であり、保健所・医療機関における入力状況の差は大きいこと等から、データの解釈には十分な留意が必要。（以下の場所区分毎の新規感染者数には、未入力分は含まれていない。）

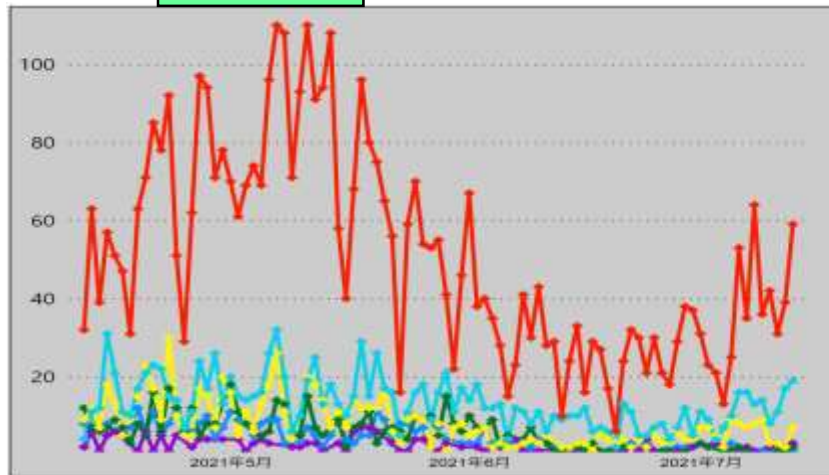
20歳未満



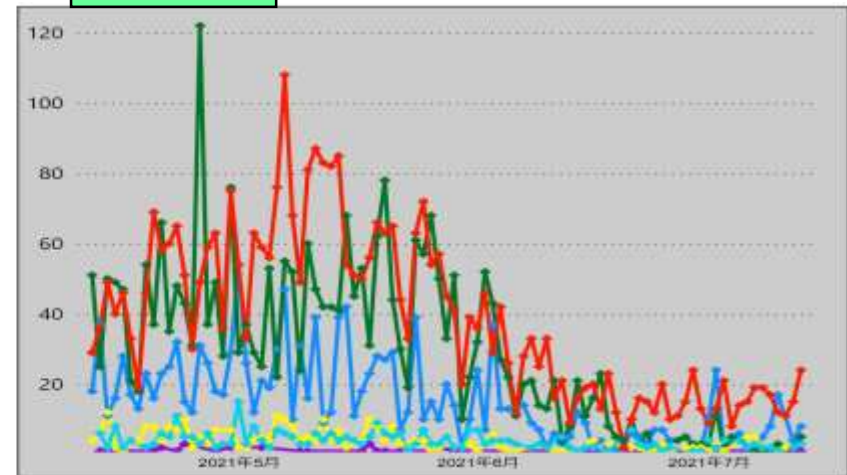
20～30代



40～50代



60歳以上



自宅

事業所

飲食店

高齢者福祉施設

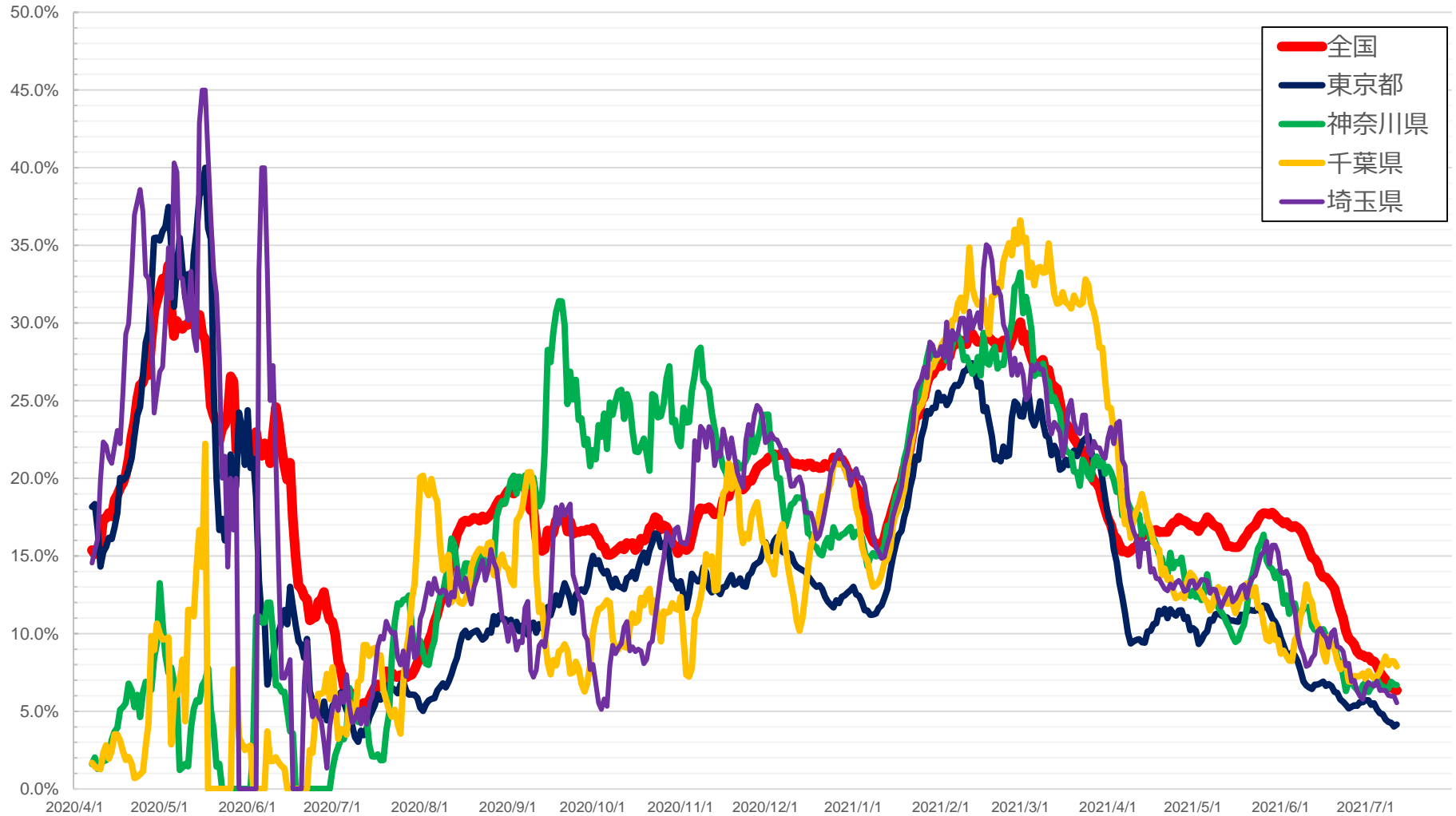
学校等

病院

\* 7/13 10:00時点の入力データを基に算出

# 新規陽性者に占める65歳以上の割合の推移（報告日別、HER-SYSデータ）

- **新規陽性者に占める65歳以上の割合**を時系列で整理したもの。（全国+ 1都3県）
- 足元では、7日間移動平均で見ると、全国平均で6%台、東京都で4%台となっている。

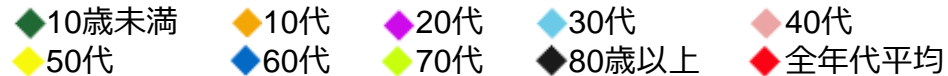


\* 7/13 9:00時点の入力データを基に算出。年齢不詳は除いている。

\* 新規陽性者、65歳以上の者ともに7日間移動平均を使用。

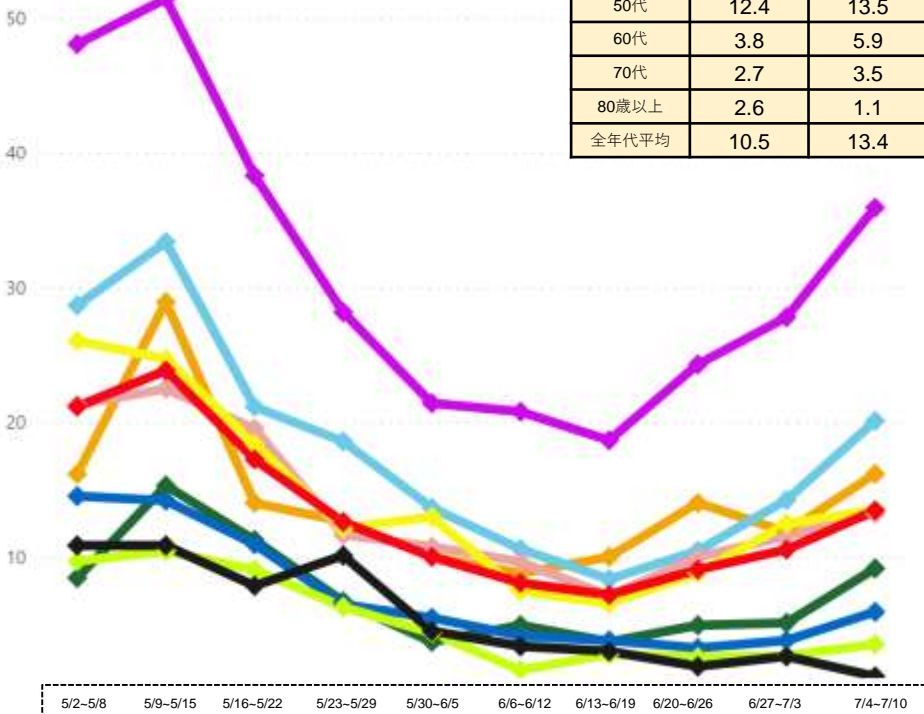
# 都道府県別人口10万人当たり7日間累積新規陽性者数の推移 (年代別、HER-SYSデータ)

○ **年代別の人口10万人当たり7日間累積新規陽性者数**を時系列で整理したもの。(10歳刻み)



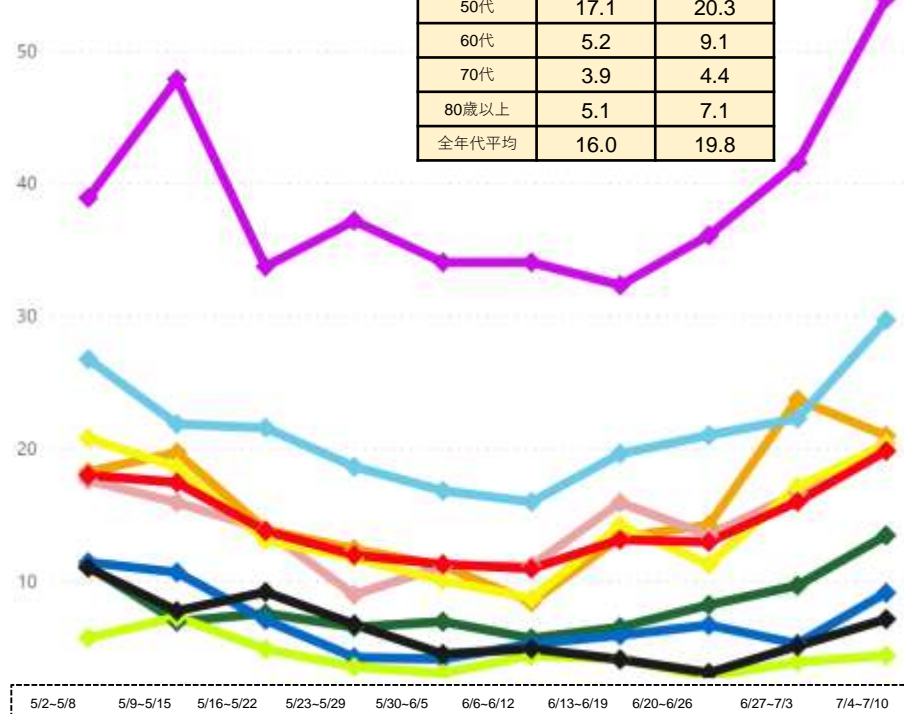
## 埼玉県

	6/27-7/3	7/4-7/10
10歳未満	5.1	9.1
10代	11.8	16.2
20代	27.8	35.9
30代	14.2	20.1
40代	11.5	13.2
50代	12.4	13.5
60代	3.8	5.9
70代	2.7	3.5
80歳以上	2.6	1.1
全年代平均	10.5	13.4



## 千葉県

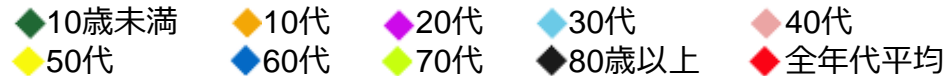
	6/27-7/3	7/4-7/10
10歳未満	9.6	13.4
10代	23.7	20.9
20代	41.5	53.9
30代	22.2	29.7
40代	16.6	20.4
50代	17.1	20.3
60代	5.2	9.1
70代	3.9	4.4
80歳以上	5.1	7.1
全年代平均	16.0	19.8



(注1) 当該期間(週)中の新規陽性者数の合計を、各年齢階層に属する人口で除した上で、人口10万人対比で相対化している。  
 (注2) 計算に用いた人口は、令和元年10月1日現在の都道府県別推計人口。  
 \*7/13 10:00時点の入力データを基に算出

# 都道府県別人口10万人当たり7日間累積新規陽性者数の推移 (年代別、HER-SYSデータ)

○ **年代別の人口10万人当たり7日間累積新規陽性者数**を時系列で整理したもの。(10歳刻み)

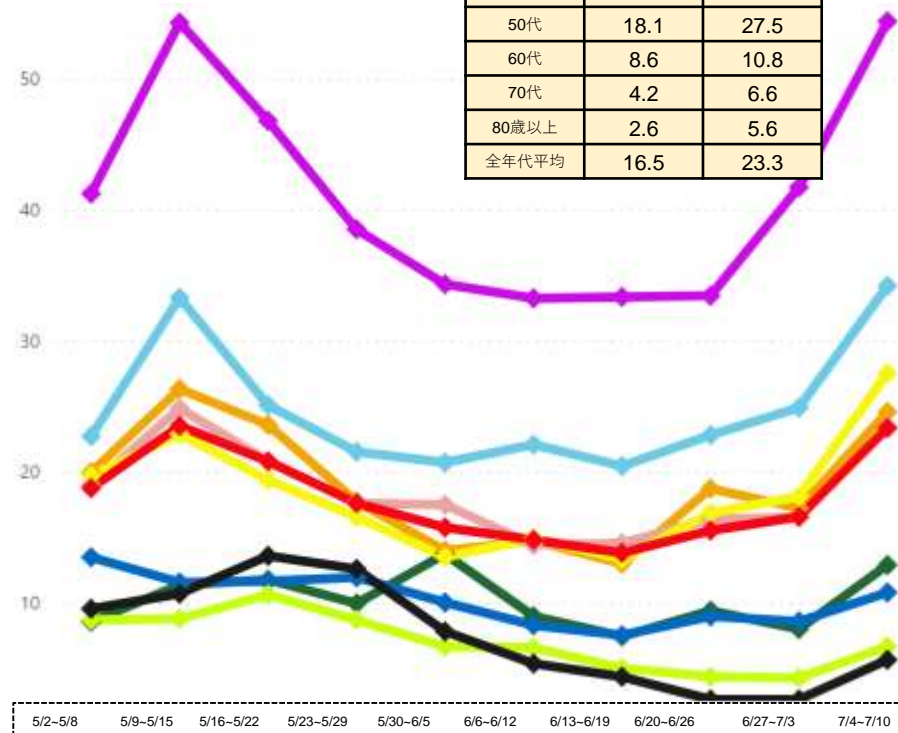
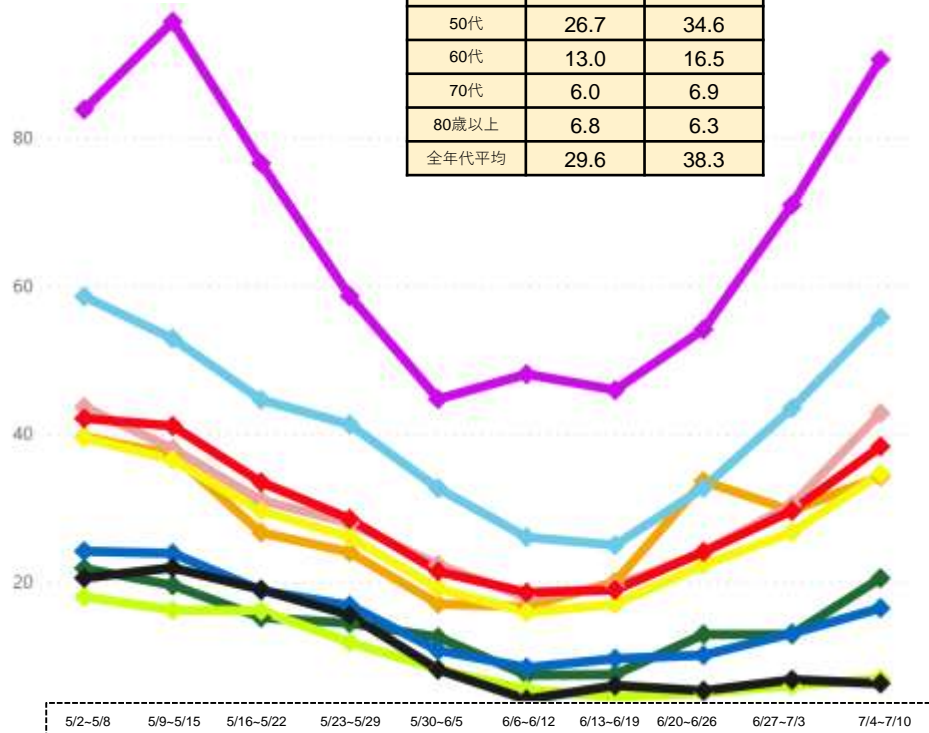


## 東京都

	6/27-7/3	7/4-7/10
10歳未満	12.9	20.5
10代	29.6	34.3
20代	70.9	90.5
30代	43.4	55.7
40代	30.4	42.8
50代	26.7	34.6
60代	13.0	16.5
70代	6.0	6.9
80歳以上	6.8	6.3
全年代平均	29.6	38.3

## 神奈川県

	6/27-7/3	7/4-7/10
10歳未満	8.0	12.9
10代	17.2	24.6
20代	41.7	54.4
30代	24.9	34.2
40代	16.5	23.4
50代	18.1	27.5
60代	8.6	10.8
70代	4.2	6.6
80歳以上	2.6	5.6
全年代平均	16.5	23.3



(注1) 当該期間(週)中の新規陽性者数の合計を、各年齢階層に属する人口で除した上で、人口10万人対比で相対化している。

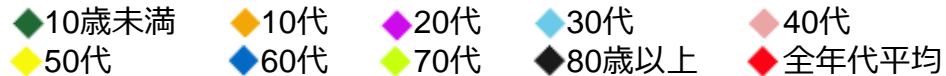
(注2) 計算に用いた人口は、令和元年10月1日現在の都道府県別推計人口。

\*7/13 10:00時点の入力データを基に算出



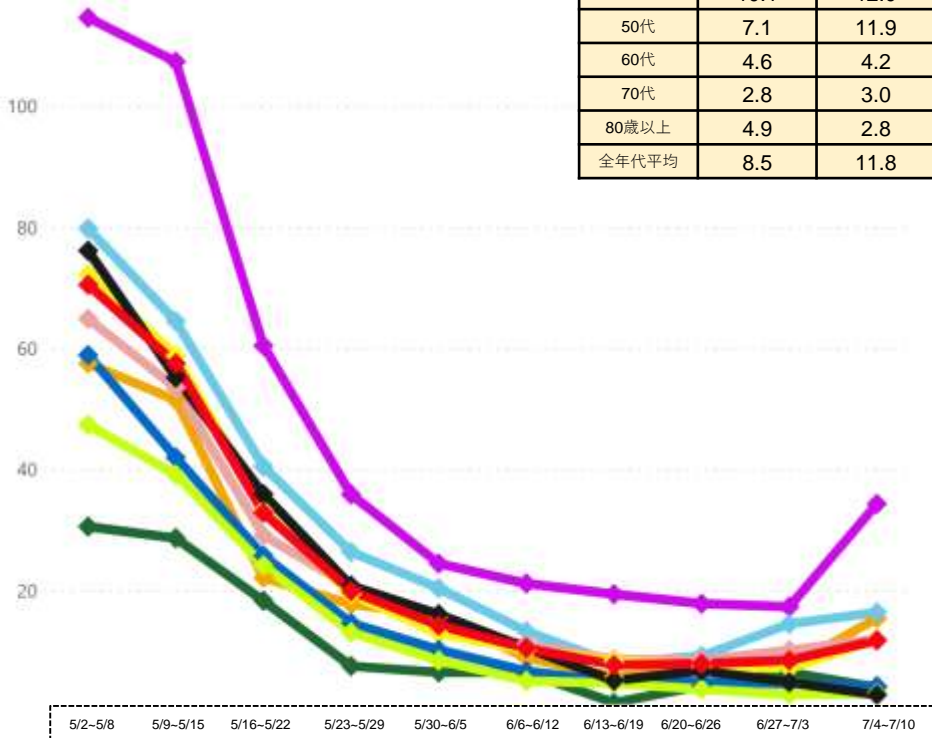
# 都道府県別人口10万人当たり7日間累積新規陽性者数の推移 (年代別、HER-SYSデータ)

○ **年代別の人口10万人当たり7日間累積新規陽性者数**を時系列で整理したもの。(10歳刻み)



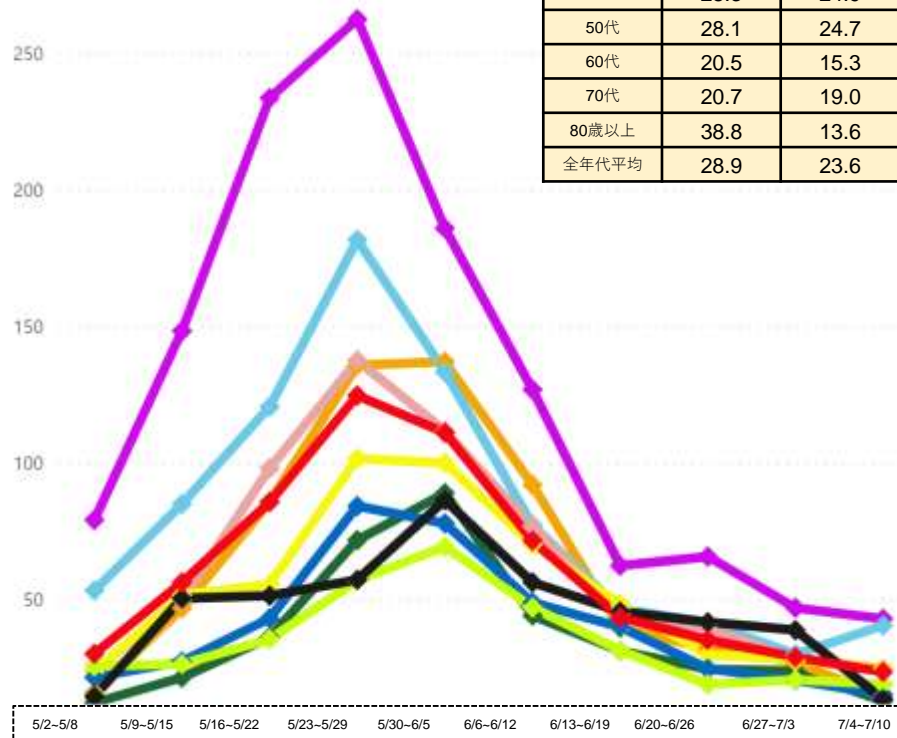
## 大阪府

	6/27-7/3	7/4-7/10
10歳未満	6.5	4.0
10代	7.3	15.4
20代	17.3	34.3
30代	14.5	16.4
40代	10.1	12.0
50代	7.1	11.9
60代	4.6	4.2
70代	2.8	3.0
80歳以上	4.9	2.8
全年代平均	8.5	11.8



## 沖縄県

	6/27-7/3	7/4-7/10
10歳未満	23.9	12.9
10代	27.2	14.2
20代	47.0	43.0
30代	30.0	40.6
40代	28.3	24.9
50代	28.1	24.7
60代	20.5	15.3
70代	20.7	19.0
80歳以上	38.8	13.6
全年代平均	28.9	23.6



(注1) 当該期間(週)中の新規陽性者数の合計を、各年齢階層に属する人口で除した上で、人口10万人対比で相対化している。

(注2) 計算に用いた人口は、令和元年10月1日現在の都道府県別推計人口。

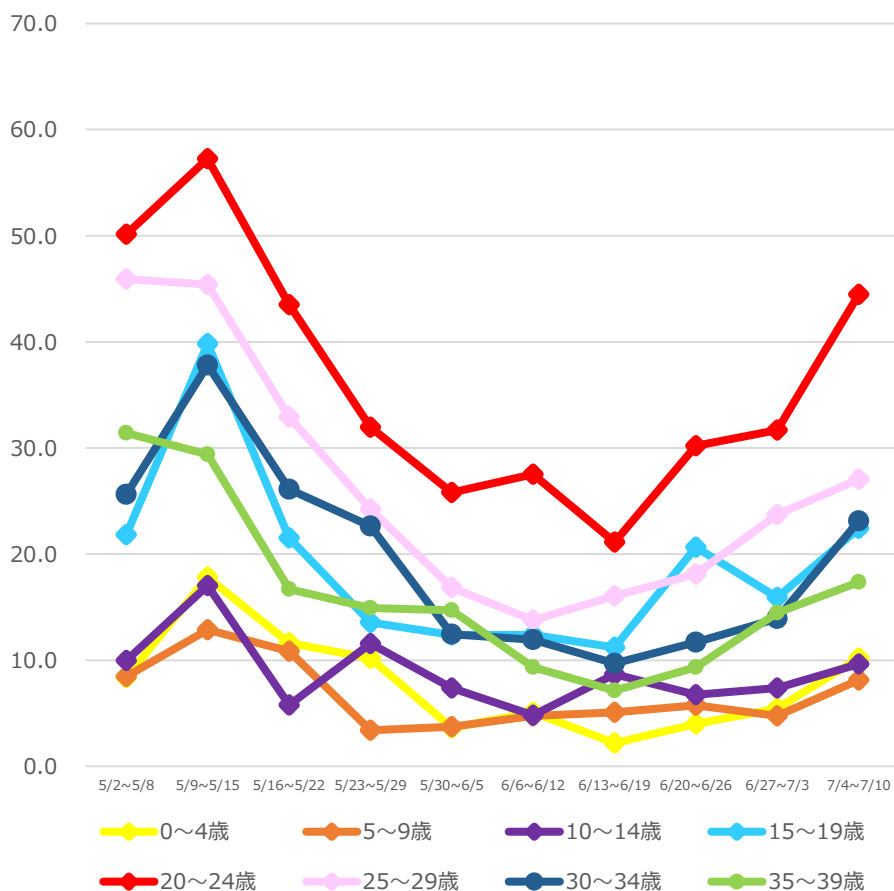
\*7/13 10:00時点の入力データを基に算出

# 埼玉県の人口10万人当たり7日間累積新規陽性者数 (5歳刻み、HER-SYSデータ)

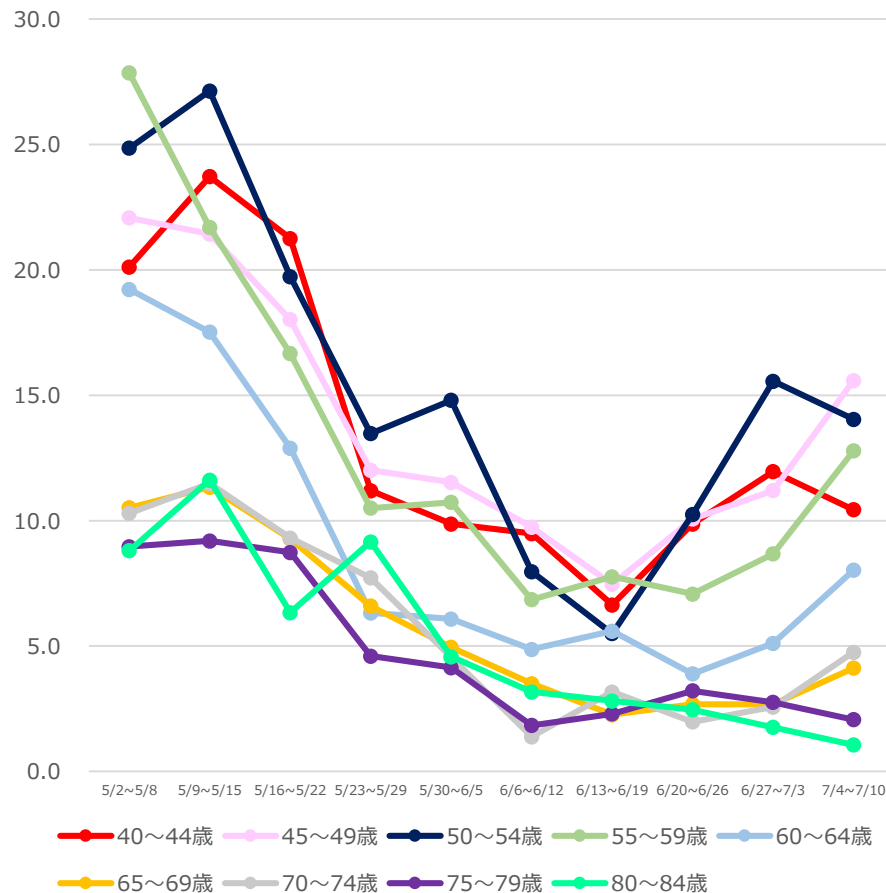
○ **埼玉県の人口10万人当たり7日間累積新規陽性者数**を時系列で整理したもの。(5歳刻み)

埼玉県

0～39歳



40歳以上



(注1) 当該期間(週)中の新規陽性者数の合計を、各年齢階層に属する人口で除した上で、人口10万人対比で相対化している。

(注2) 計算に用いた人口は、令和元年10月1日現在の都道府県別推計人口。

\*7/13 10:00時点の入力データを基に算出



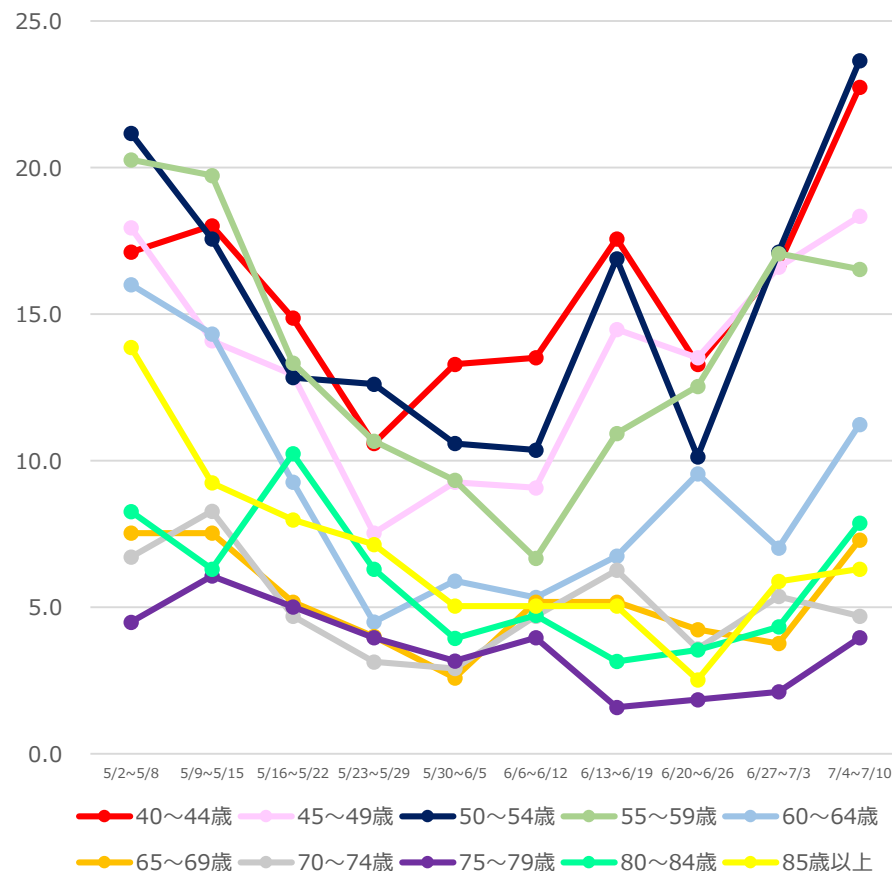
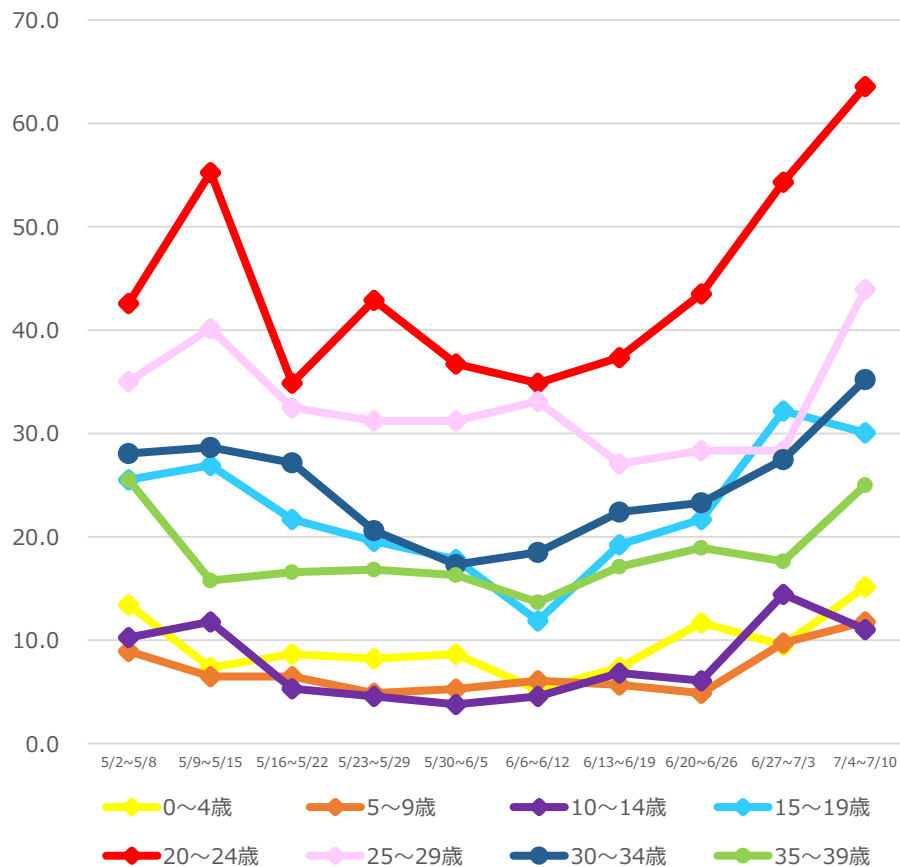
# 千葉県の人10万人当たり7日間累積新規陽性者数 (5歳刻み、HER-SYSデータ)

○ 千葉県の人10万人当たり7日間累積新規陽性者数を時系列で整理したもの。(5歳刻み)

千葉県

0~39歳

40歳以上



(注1) 当該期間(週)中の新規陽性者数の合計を、各年齢階層に属する人口で除した上で、人口10万人対比で相対化している。

(注2) 計算に用いた人口は、令和元年10月1日現在の都道府県別推計人口。

\*7/13 10:00時点の入力データを基に算出

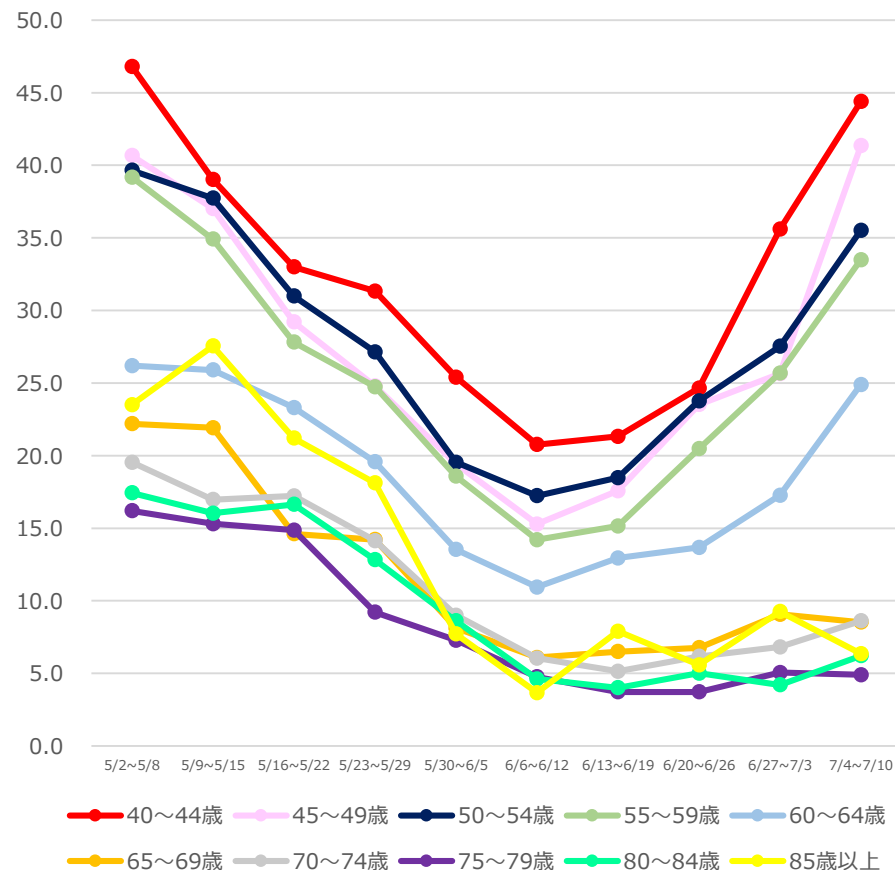
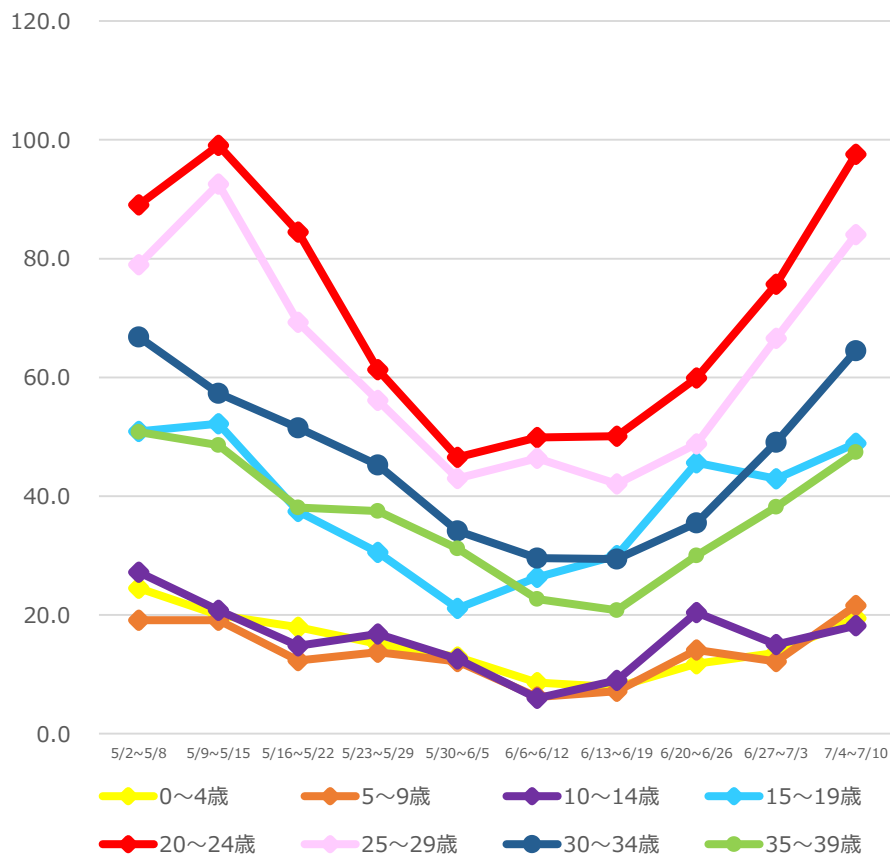
# 東京都の人口10万人当たり7日間累積新規陽性者数 (5歳刻み、HER-SYSデータ)

○ **東京都の人口10万人当たり7日間累積新規陽性者数**を時系列で整理したもの。(5歳刻み)

東京都

0～39歳

40歳以上



(注1) 当該期間(週)中の新規陽性者数の合計を、各年齢階層に属する人口で除した上で、人口10万人対比で相対化している。

(注2) 計算に用いた人口は、令和元年10月1日現在の都道府県別推計人口。

\*7/13 10:00時点の入力データを基に算出

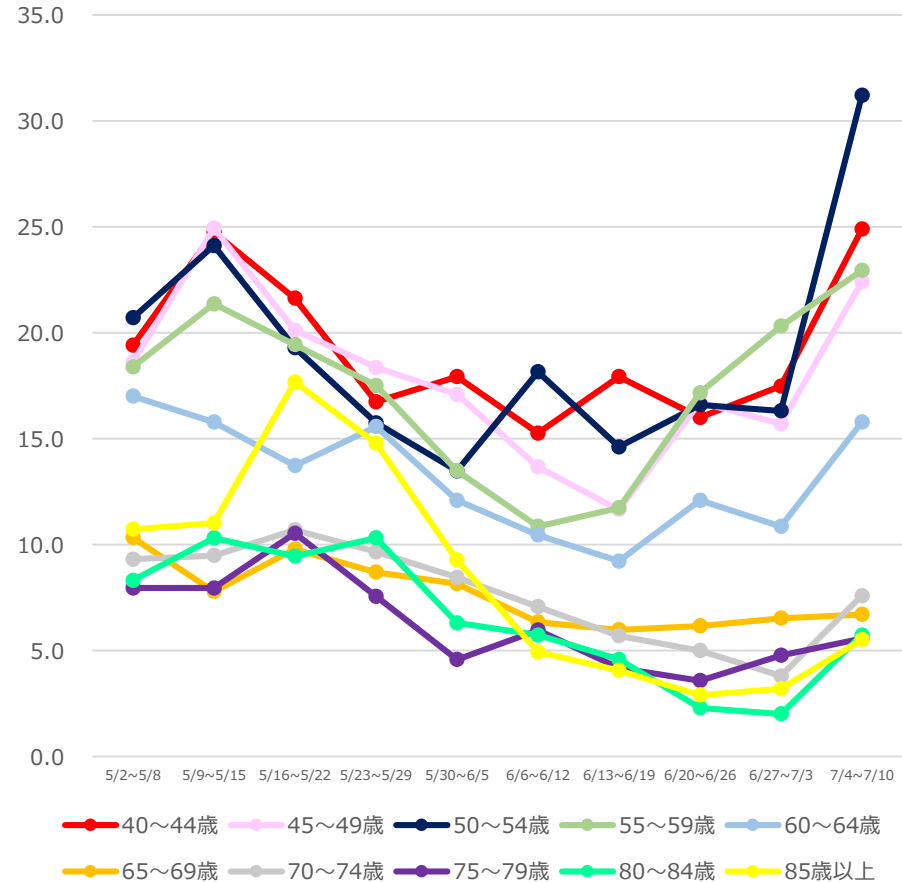
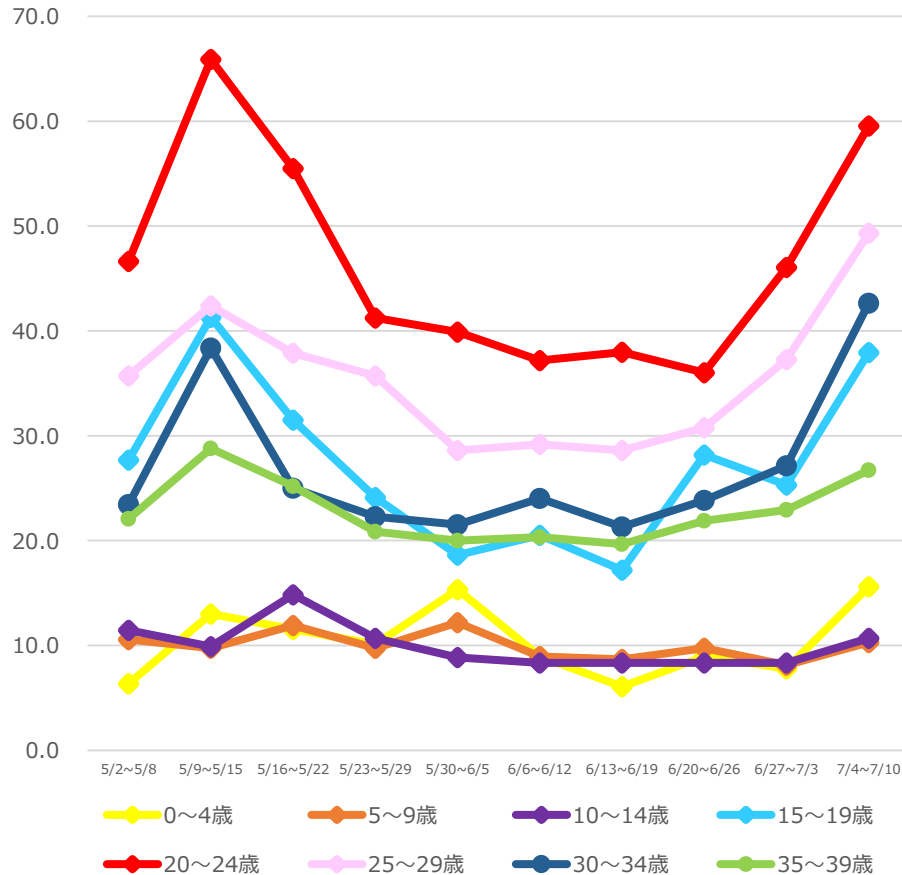
# 神奈川県の人10万人当たり7日間累積新規陽性者数 (5歳刻み、HER-SYSデータ)

○ 神奈川県の人10万人当たり7日間累積新規陽性者数を時系列で整理したもの。(5歳刻み)

神奈川県

0~39歳

40歳以上



(注1) 当該期間(週)中の新規陽性者数の合計を、各年齢階層に属する人口で除した上で、人口10万人対比で相対化している。

(注2) 計算に用いた人口は、令和元年10月1日現在の都道府県別推計人口。

\* 7/13 10:00時点の入力データを基に算出

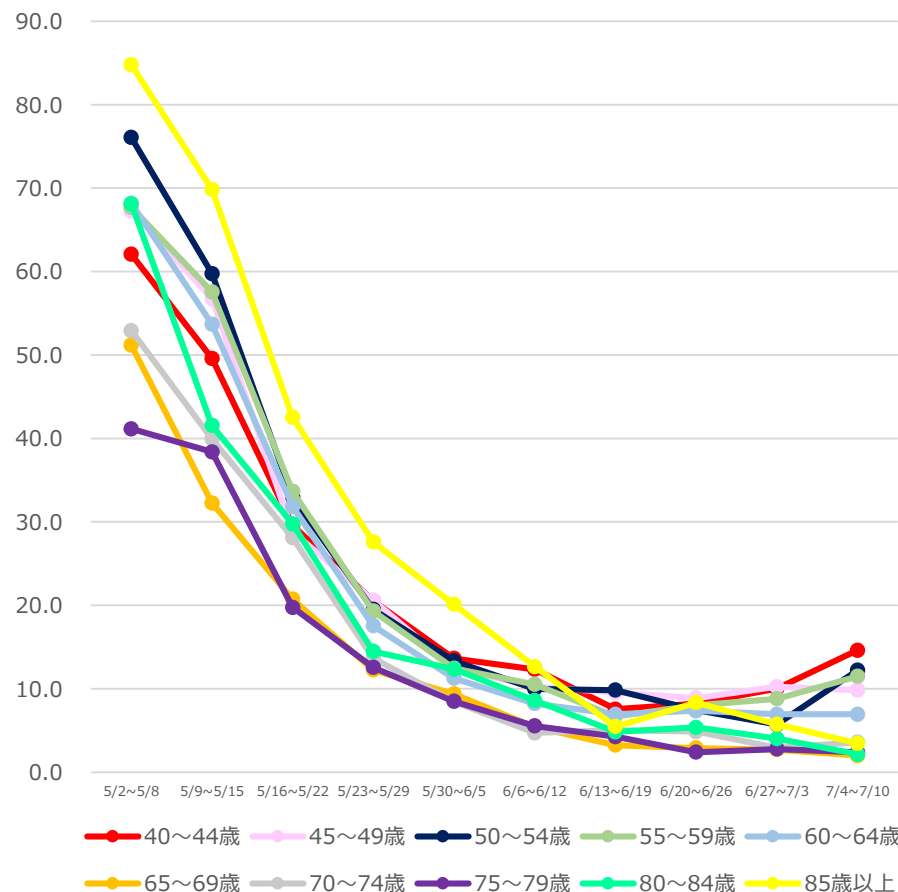
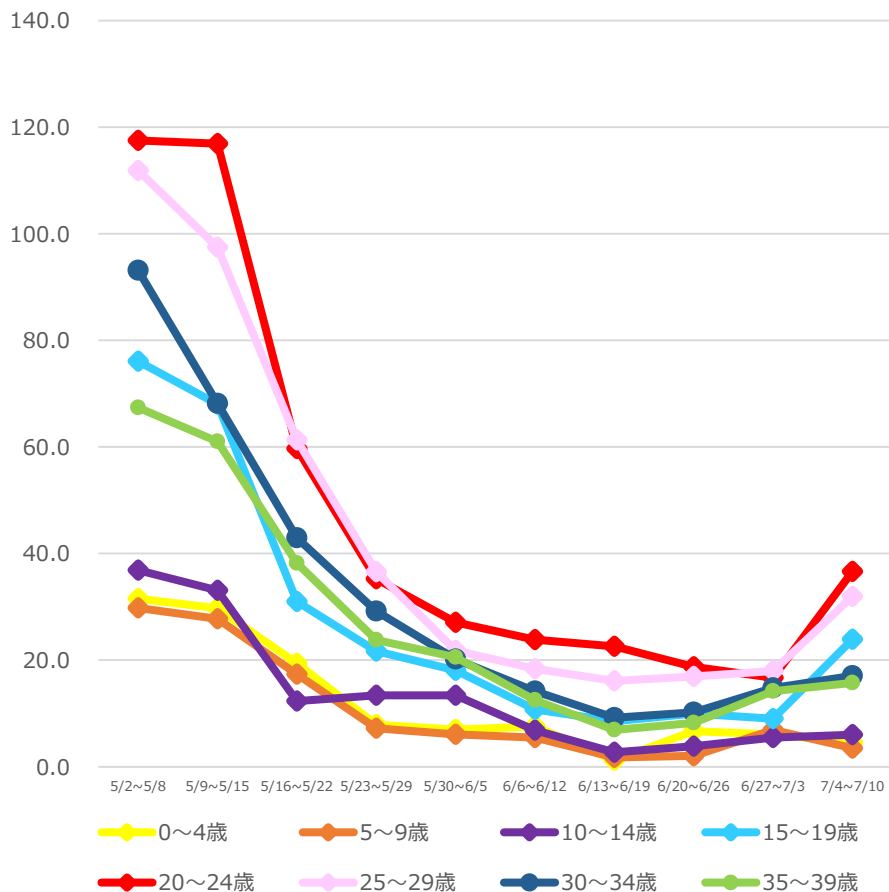
# 大阪府の人口10万人当たり7日間累積新規陽性者数 (5歳刻み、HER-SYSデータ)

○ 大阪府の人口10万人当たり7日間累積新規陽性者数を時系列で整理したもの。(5歳刻み)

大阪府

0～39歳

40歳以上



(注1) 当該期間(週)中の新規陽性者数の合計を、各年齢階層に属する人口で除した上で、人口10万人対比で相対化している。

(注2) 計算に用いた人口は、令和元年10月1日現在の都道府県別推計人口。

\* 7/13 10:00時点の入力データを基に算出

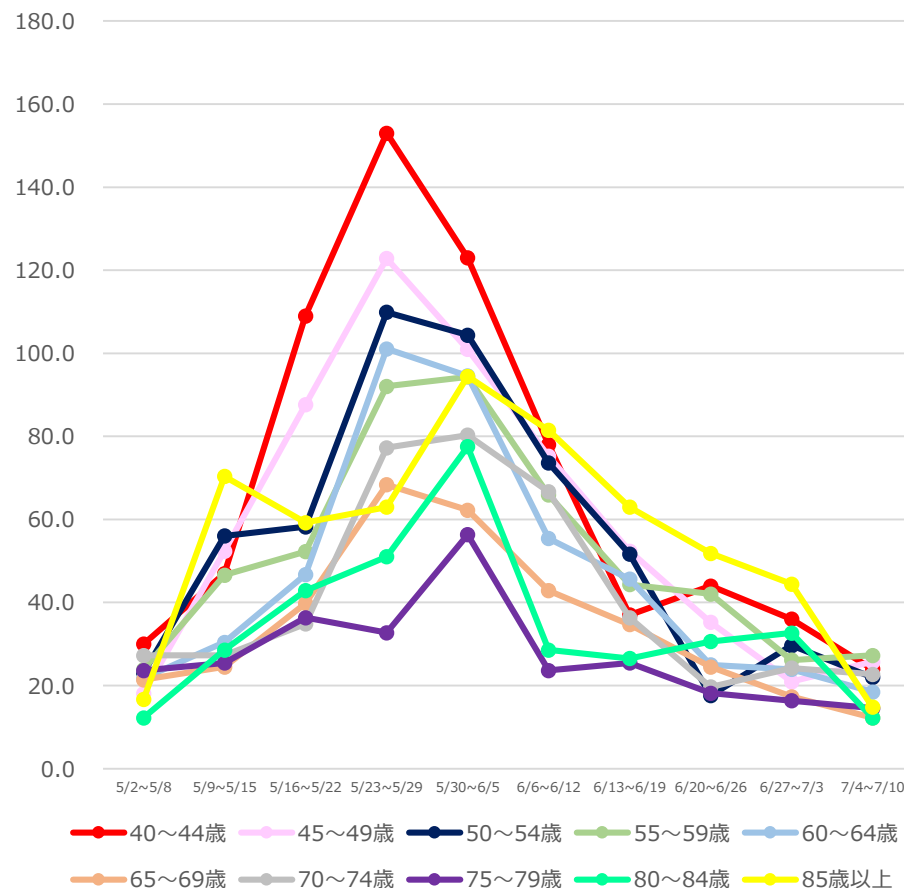
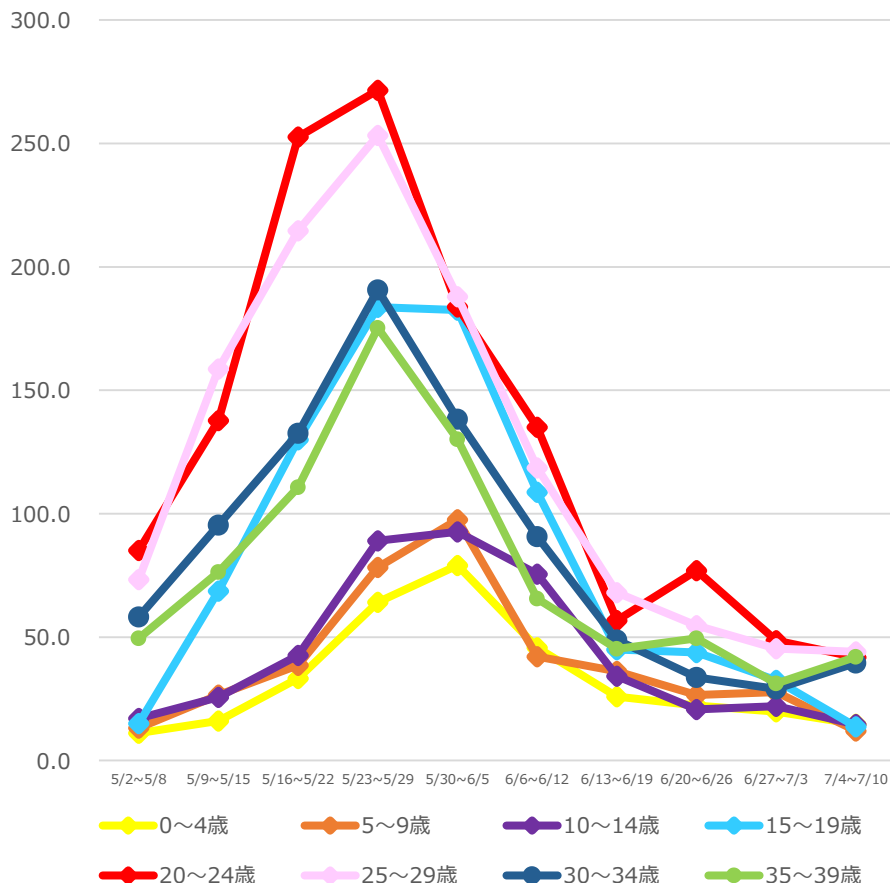
# 沖縄県の人口10万人当たり7日間累積新規陽性者数 (5歳刻み、HER-SYSデータ)

○ 沖縄県の人口10万人当たり7日間累積新規陽性者数を時系列で整理したもの。(5歳刻み)

沖縄県

0～39歳

40歳以上



(注1) 当該期間(週)中の新規陽性者数の合計を、各年齢階層に属する人口で除した上で、人口10万人対比で相対化している。

(注2) 計算に用いた人口は、令和元年10月1日現在の都道府県別推計人口。

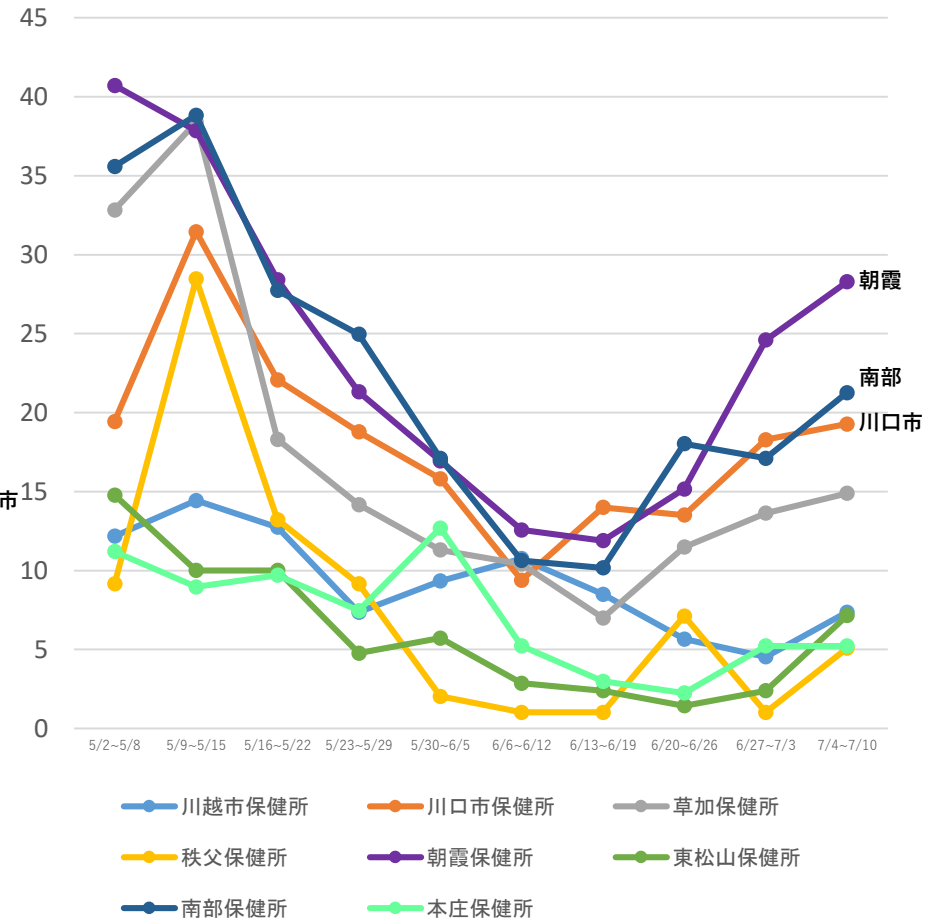
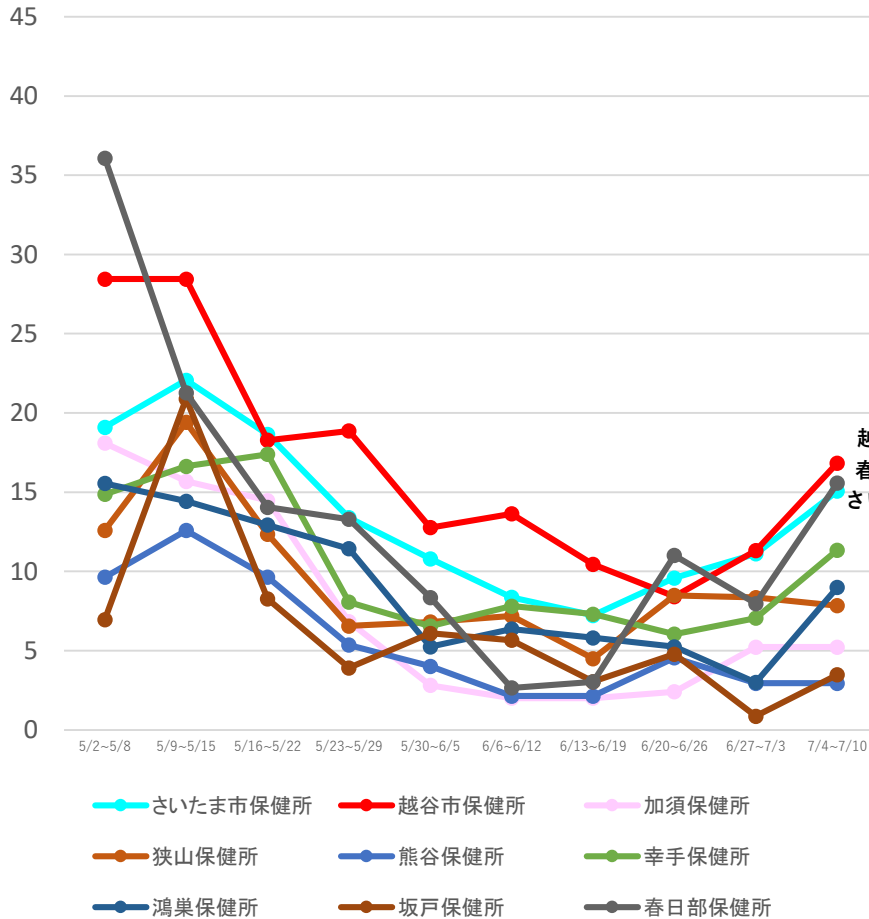
\*7/13 10:00時点の入力データを基に算出



# 保健所別人口10万人当たり7日間累積新規陽性者数の推移 (HER-SYSデータ)

○ **保健所別の人口10万人当たり7日間累積新規陽性者数**を時系列で整理したもの。(届出保健所ベース)

## 埼玉県



(注1) 当該期間(週)中の新規陽性者数の合計を、各保健所に属する人口で除した上で、人口10万人対比で相対化している。

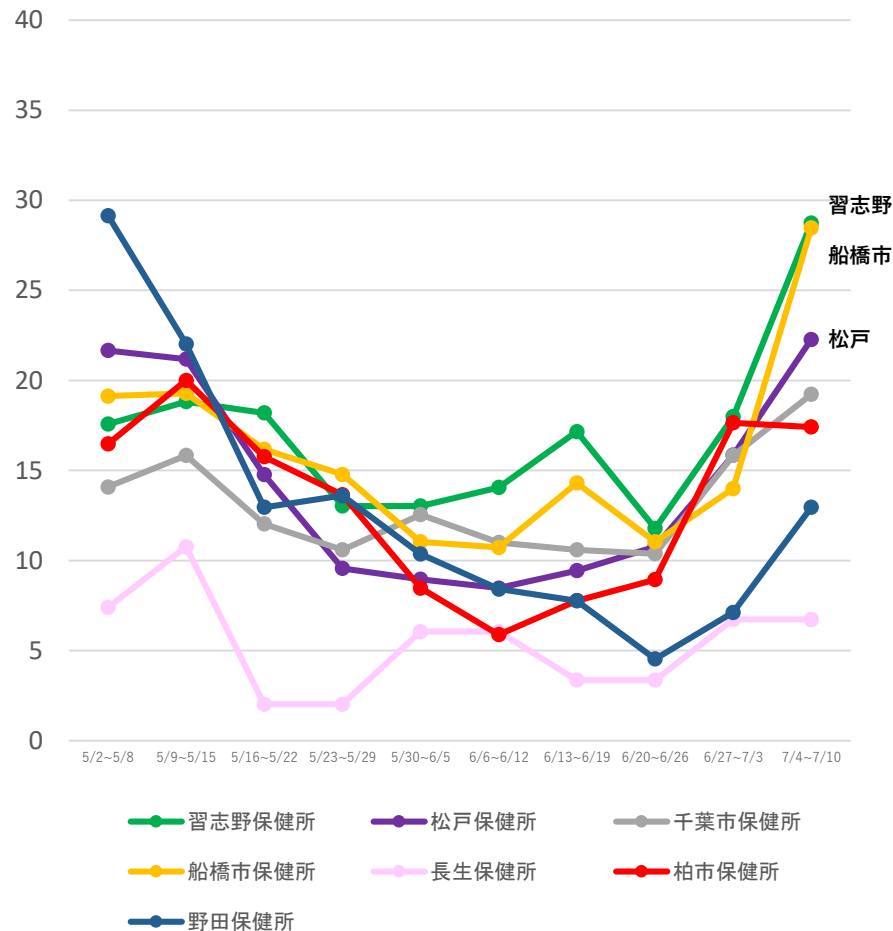
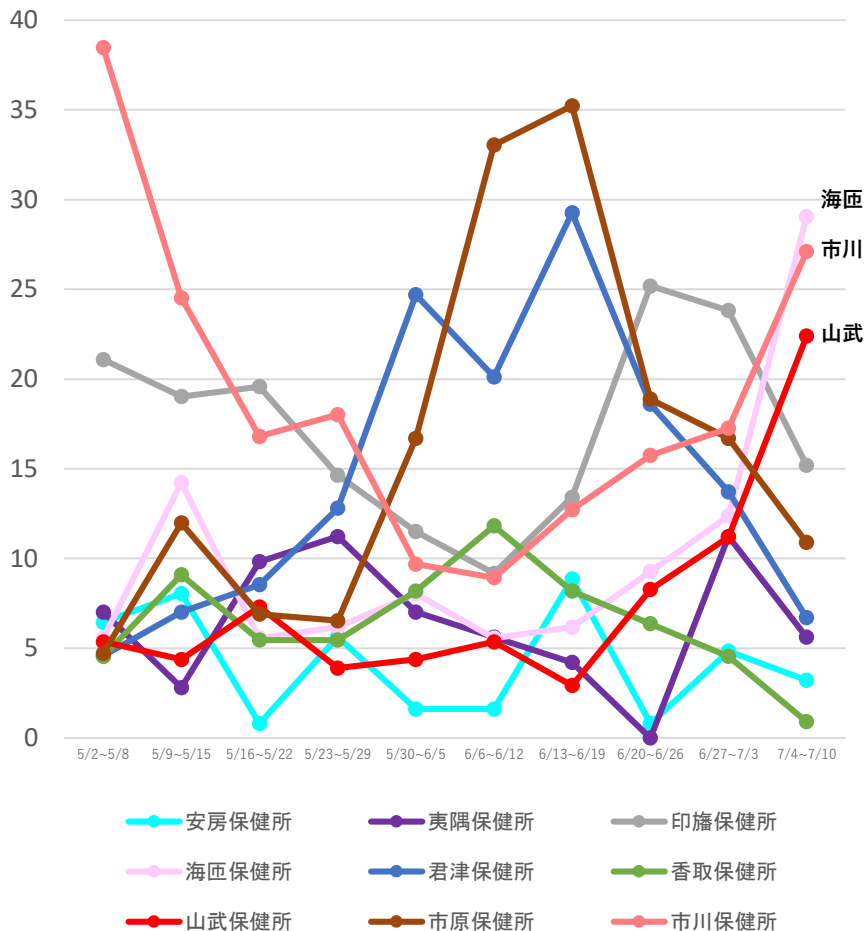
(注2) 計算に用いた人口は、住民基本台帳に基づく人口(令和2年1月1日現在)。

\* 7/13 12:00時点の入力データを基に算出

# 保健所別人口10万人当たり7日間累積新規陽性者数の推移 (HER-SYSデータ)

○ **保健所別の人口10万人当たり7日間累積新規陽性者数**を時系列で整理したもの。(届出保健所ベース)

## 千葉県



(注1) 当該期間(週)中の新規陽性者数の合計を、各保健所に属する人口で除した上で、人口10万人対比で相対化している。

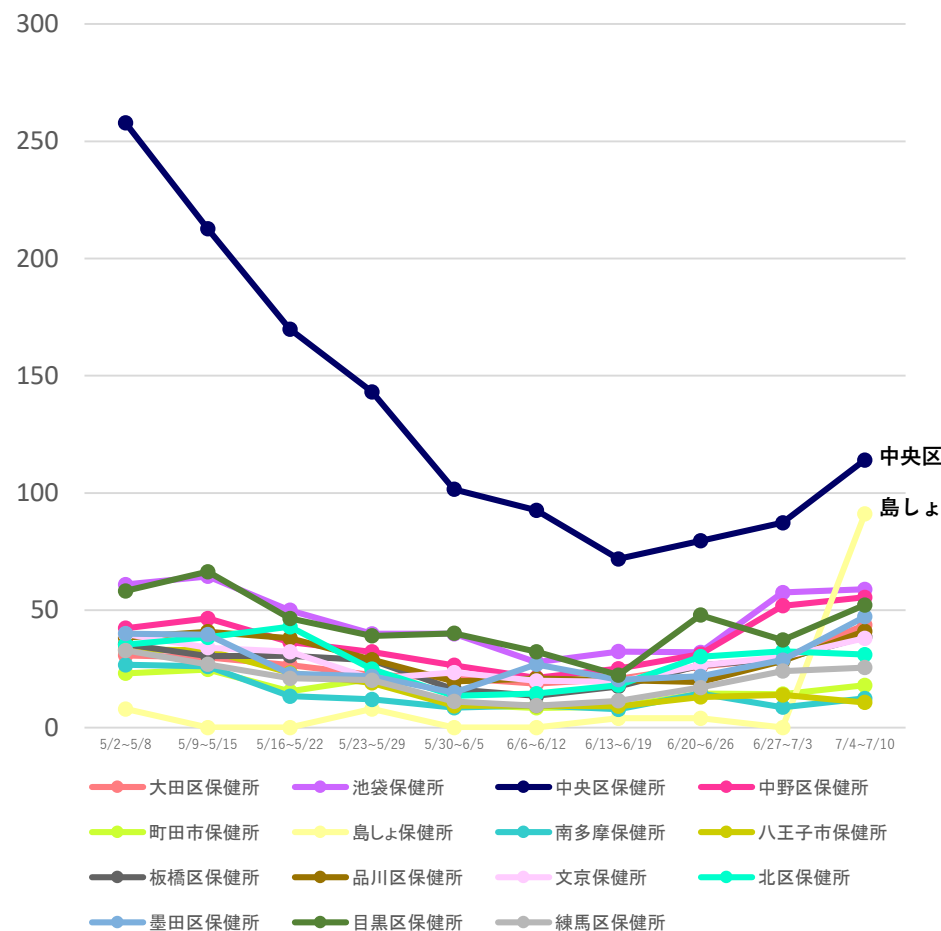
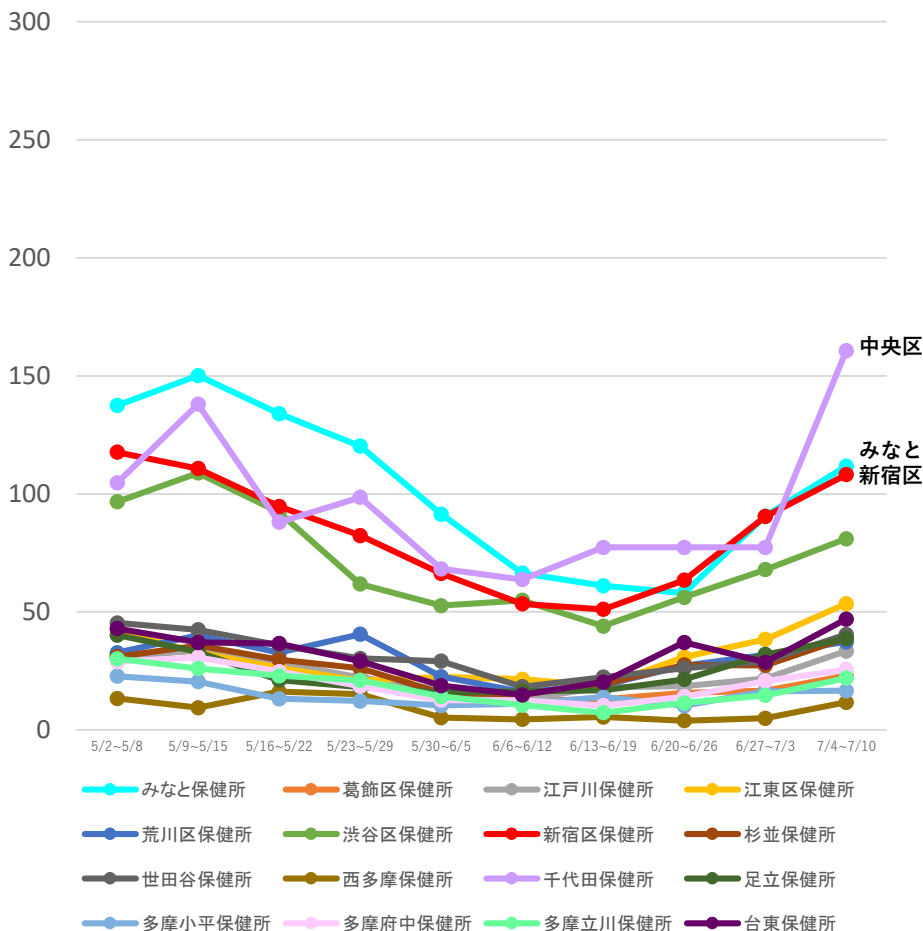
(注2) 計算に用いた人口は、住民基本台帳に基づく人口(令和2年1月1日現在)。

\*7/13 12:00時点の入力データを基に算出

# 保健所別人口10万人当たり7日間累積新規陽性者数の推移 (HER-SYSデータ)

○ **保健所別の人口10万人当たり7日間累積新規陽性者数**を時系列で整理したもの。(届出保健所ベース)

## 東京都



(注1) 当該期間(週)中の新規陽性者数の合計を、各保健所に属する人口で除した上で、人口10万人対比で相対化している。

(注2) 計算に用いた人口は、住民基本台帳に基づく人口(令和2年1月1日現在)。

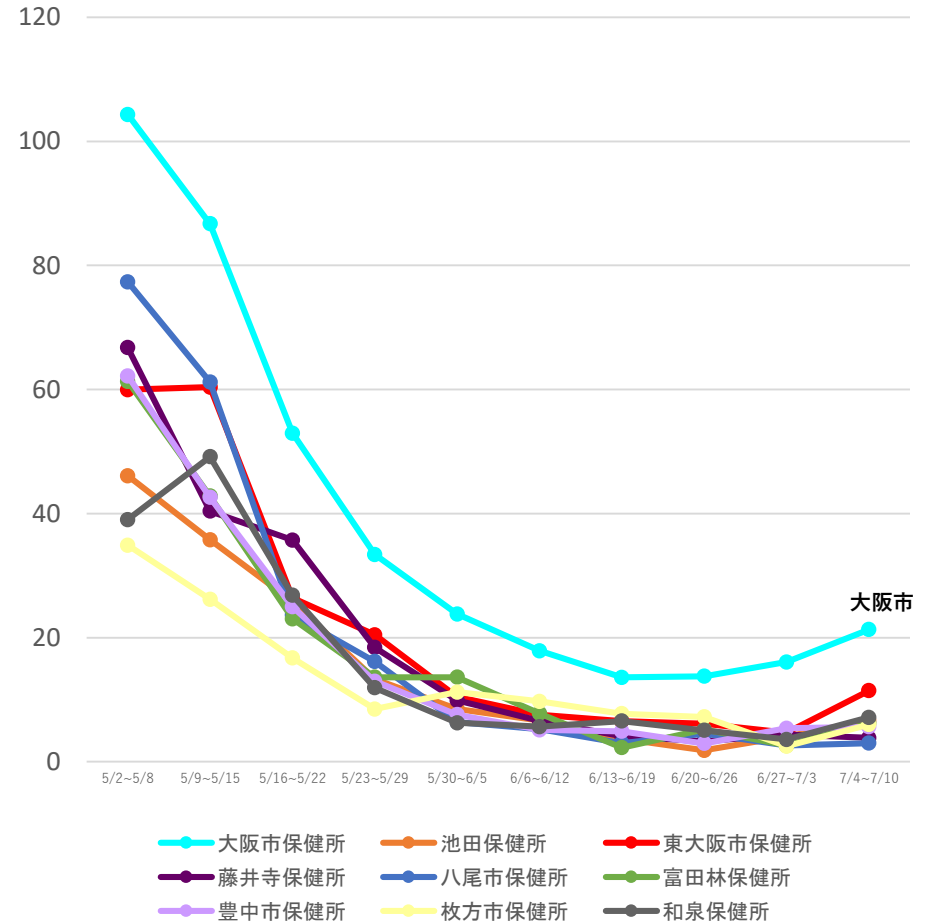
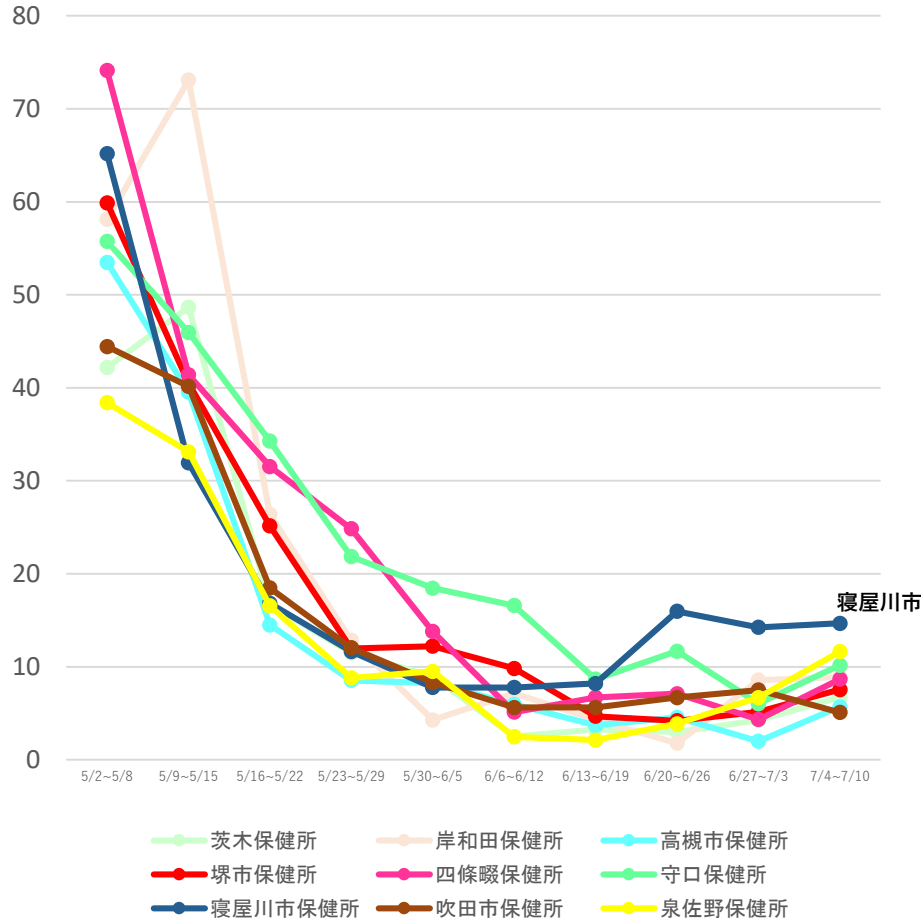
\*7/13 12:00時点の入力データを基に算出



# 保健所別人口10万人当たり7日間累積新規陽性者数の推移 (HER-SYSデータ)

○ **保健所別の人口10万人当たり7日間累積新規陽性者数**を時系列で整理したもの。(届出保健所ベース)

## 大阪府



(注1) 当該期間(週)中の新規陽性者数の合計を、各保健所に属する人口で除した上で、人口10万人対比で相対化している。

(注2) 計算に用いた人口は、住民基本台帳に基づく人口(令和2年1月1日現在)。

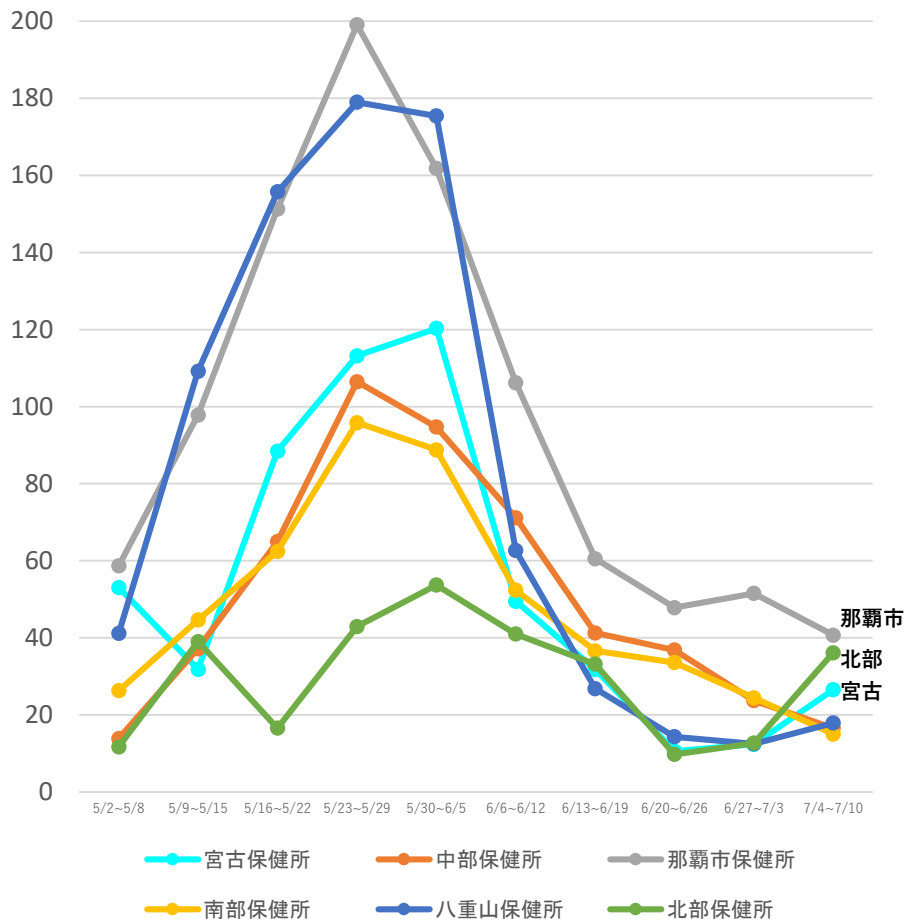
\* 7/13 12:00時点の入力データを基に算出



# 保健所別人口10万人当たり7日間累積新規陽性者数の推移 (HER-SYSデータ)

○ **保健所別の人口10万人当たり7日間累積新規陽性者数**を時系列で整理したもの。(届出保健所ベース)

## 沖縄県



(注1) 当該期間(週)中の新規陽性者数の合計を、各保健所に属する人口で除した上で、人口10万人対比で相対化している。

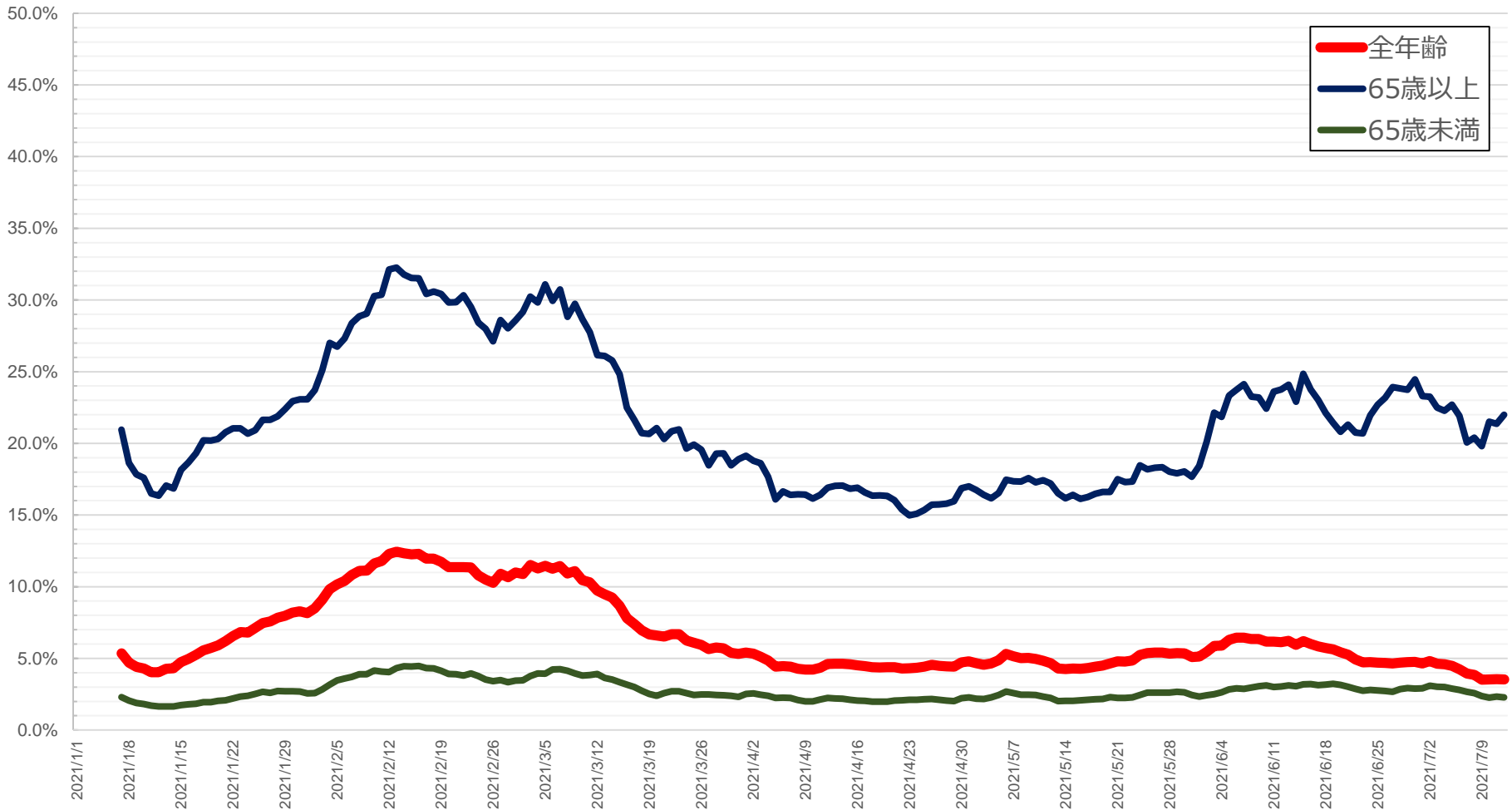
(注2) 計算に用いた人口は、住民基本台帳に基づく人口(令和2年1月1日現在)。

\* 7/13 12:00時点の入力データを基に算出

# 発生届提出時点における入院割合の推移（報告日別、HER-SYSデータ）

○ 発生届提出時点における入院の有無を抽出し、**発生届提出時点における入院者の割合**を時系列で整理したもの。

全国



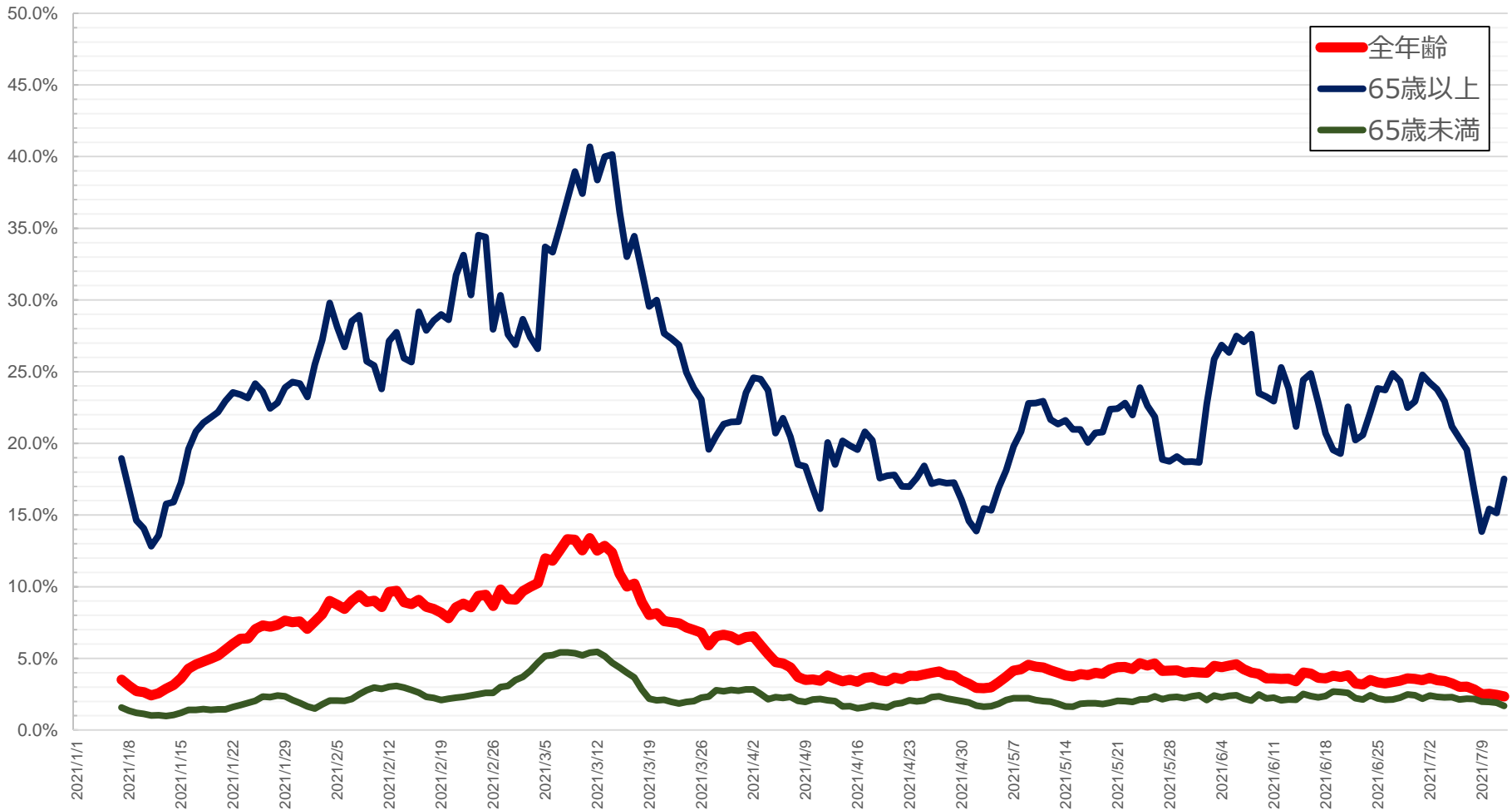
\* 7/13 12:00時点の入力データを基に算出。年齢不詳は除いている。

\* 陽性者、入院者ともに7日間移動平均を使用。

# 発生届提出時点における入院割合の推移（報告日別、HER-SYSデータ）

○ 発生届提出時点における入院の有無を抽出し、**発生届提出時点における入院者の割合**を時系列で整理したもの。

## 東京都



\* 7/13 12:00時点の入力データを基に算出。年齢不詳は除いている。

\* 陽性者、入院者ともに7日間移動平均を使用。

# HER-SYS上で死亡場所が「自宅」とされている事例について

○ HER-SYS上、令和3年1月1日～6月30日までの間に発生届の提出があり、最終的に死亡となった事例のうち、死亡場所が「自宅」と入力されたものが84件。

## <①年齢構成>

10歳未満	0
10代	0
20代	1
30代	3
40代	1
50代	7
60代	11
70代	24
80代以上	36
不詳	1

## <②性別>

男性	57
女性	27

## <③診断から報告までの日数>

日数	人数
0日	65
1~4日	17
5~9日	1
10日以上	1

←診断後、同日中に報告

←最長は「10日」

## <④報告から死亡までの日数>

日数	人数
0未満	5
0	4
1~9日	36
10~19日	11
20日以上	4
不明	24

←報告時点では既に亡くなっていたケース

←報告日 = 死亡日のケース

←最長は「30日」

←死亡日が空欄のケース

報告～死亡までの日数が  
1～9日の人数を細分化

報告から死亡までの日数		(参考) 診断から報告までの日数
日数	人数	
1日	7	0日：7人
2日	4	0日：4人
3日	3	0日：3人
4日	5	0日：3人、1日：2人
5日	0	-
6日	4	0日：3人、1日：1人
7日	5	0日：5人
8日	2	0日：2人
9日	6	0日：6人

# (参考) 警察庁 新型コロナウイルス陽性死体取扱い状況(令和3年4月・5月)

警察庁から提供いただいた情報及び厚生労働省において集計したものの

※ ( ) 内は新型コロナウイルス陽性死体のうち、死因が新型コロナウイルス感染症とされたもの。  
 (監察医等からの聞き取りにより把握されたもの。新型コロナウイルス感染疑いがあるとされたものを含む。)

<年齢構成> ※4・5月計

10歳未満	0 (0)
10代	0 (0)
20代	1 (0)
30代	5 (2)
40代	13 (6)
50代	26 (18)
60代	35 (23)
70代	51 (37)
80代以上	62 (38)

<性別> ※4・5月計

男性	118	(73)
女性	75	(51)

	4月		5月	
		うち生前		うち生前
全国	96 (64)	39 (26)	97(60)	39(24)
大阪府	39 (31)	18 (14)	24(17)	12(8)
兵庫県	21 (17)	12 (10)	12(10)	6(4)
東京都	10 (2)	4 (1)	10(4)	1(1)
北海道	4 (4)	1 (1)	10(9)	5(5)
京都府	2 (1)		5(2)	3(2)
千葉県	3 (3)		3(1)	1(1)
愛知県	3 (0)		3(2)	2(1)
福岡県			6(2)	5(1)
沖縄県	1 (1)		5(4)	1(1)
神奈川県			4(0)	1(0)
奈良県	3 (1)	2 (0)	1(0)	
栃木県	1 (0)	1 (0)	2(1)	1(0)
宮城県	2 (0)			
石川県	2 (1)	1 (0)		
熊本県	2 (0)			
埼玉県等	※1		※2	

※1 4月：1件・・・埼玉県、徳島県、大分県

※2 5月：1件・・・岩手県、山形県、福島県、茨城県、群馬県、富山県、長野県、岐阜県、広島県、山口県、長崎県、鹿児島県