

感染状況等に関するデータ

1. 感染状況等の推移に関するデータ

- ① 都道府県別の感染者数の推移 1
- ② 入院患者・重症者等の推移 4
 - (1) 入院者数、受入確保病床数に占める入院者数の割合 4
 - (2) 重症者数、重症患者受入確保病床数に占める重症者数の割合 7
 - (3) 宿泊療養者数、宿泊施設受入可能室数に占める宿泊療養者数の割合 . 10
 - (4) 自宅療養者数、社会福祉施設等療養者数、確認中の人数 14
- ③ 都道府県別 PCR 等検査実施状況の推移 17

2. 直近の感染状況等

- ① 全国の感染状況等 20
- ② 都道府県の医療提供体制等の状況 22

	直近1週間 12/3-12/9	直近1週間 10万人対	人口
全国	15911	12.61	126167
北海道	1313	25.01	5250
青森	47	3.77	1246
岩手	17	1.39	1227
宮城	149	6.46	2306
秋田	0	0.00	966
山形	54	5.01	1078
福島	49	2.65	1846
茨城	237	8.29	2860
栃木	112	5.79	1934
群馬	199	10.25	1942
埼玉	1052	14.31	7350
千葉	535	8.55	6259
東京	3116	22.38	13921
神奈川	1173	12.75	9198
新潟	29	1.30	2223
富山	2	0.19	1044
石川	23	2.02	1138
福井	10	1.30	768
山梨	75	9.25	811
長野	115	5.61	2049
岐阜	217	10.92	1987
静岡	272	7.46	3644
愛知	1354	17.93	7552
三重	106	5.95	1781
滋賀	46	3.25	1414
京都	308	11.92	2583
大阪	2402	27.27	8809
兵庫	982	17.97	5466
奈良	187	14.06	1330
和歌山	57	6.16	925
鳥取	7	1.26	556
島根	10	1.48	674
岡山	70	3.70	1890
広島	354	12.62	2804
山口	24	1.77	1358
徳島	6	0.82	728
香川	41	4.29	956
愛媛	26	1.94	1339
高知	116	16.62	698
福岡	363	7.11	5104
佐賀	29	3.56	815
長崎	5	0.38	1327
熊本	91	5.21	1748
大分	115	10.13	1135
宮崎	53	4.94	1073
鹿児島	104	6.49	1602
沖縄	259	17.83	1453

②(1) 入院者数、受入確保病床数に占める入院者数の割合

	4月28日			5月7日			5月13日			5月21日			5月27日			6月3日			6月10日			6月17日			6月24日			7月1日			7月8日			7月15日			7月22日			7月29日			8月5日					
	入院者数	病床数 (5/1)	入院者数 /病床数	入院者数	病床数 (5/8)	入院者数 /病床数	入院者数	病床数 (5/15)	入院者数 /病床数	入院者数	病床数 (5/20)	入院者数 /病床数	入院者数	病床数	入院者数 /病床数	入院者数	病床数	入院者数 /病床数	入院者数	病床数	入院者数 /病床数	入院者数	病床数	入院者数 /病床数	入院者数	病床数	入院者数 /病床数	入院者数	病床数	入院者数 /病床数	入院者数	病床数	入院者数 /病床数	入院者数	病床数	入院者数 /病床数	入院者数	病床数	入院者数 /病床数									
日本	5,514	16,081	34%	4,436	16,352	27%	3,423	17,290	20%	2,058	17,698	12%	1,369	18,346	7%	1,015	19,206	5%	781	19,474	4%	587	19,497	3%	559	19,532	3%	696	19,606	4%	1,039	19,503	5%	1,717	19,496	9%	2,744	19,558	14%	4,034	20,314	20%	5,112	22,190	23%			
北海道	305	499	61%	306	499	61%	284	693	41%	215	693	31%	186	700	27%	159	700	23%	111	700	16%	95	700	14%	79	700	11%	99	700	14%	65	700	9%	54	700	8%	58	700	8%	55	700	8%	80	700	11%			
青森県	9	99	9%	10	99	10%	6	126	5%	2	126	2%	2	128	2%	0	128	0%	0	128	0%	0	128	0%	0	144	0%	0	144	0%	0	144	0%	3	158	2%	4	158	3%	1	158	1%	2	158	1%			
岩手県	0	38	0%	0	38	0%	0	93	0%	0	93	0%	0	93	0%	0	93	0%	0	93	0%	0	93	0%	0	93	0%	0	93	0%	0	93	0%	0	93	0%	0	93	0%	0	93	0%	3	205	1%			
宮城県	26	388	7%	10	388	3%	5	388	1%	1	388	0%	1	388	0%	0	388	0%	1	388	0%	4	388	1%	4	388	1%	4	388	1%	4	388	1%	7	388	2%	13	388	3%	10	388	3%	20	388	5%			
秋田県	6	105	6%	3	105	3%	1	105	1%	0	105	0%	0	105	0%	0	105	0%	0	105	0%	0	105	0%	0	105	0%	0	105	0%	0	105	0%	0	105	0%	2	235	1%	2	235	1%	2	231	1%			
山形県	28	150	19%	15	150	10%	11	150	7%	6	150	4%	3	150	2%	3	150	2%	2	150	1%	1	150	1%	1	150	1%	1	150	1%	3	150	2%	4	150	3%	3	150	2%	3	150	2%	1	150	1%	1	215	0%
福島県	48	229	21%	36	229	16%	24	229	10%	10	229	4%	7	229	3%	6	229	3%	3	229	1%	2	229	1%	2	229	1%	1	229	0%	1	229	0%	2	229	1%	3	229	1%	3	229	1%	4	229	2%			
茨城県	68	151	45%	54	151	36%	33	151	22%	19	151	13%	12	151	8%	10	151	7%	7	151	5%	6	151	4%	11	151	7%	5	151	3%	12	151	8%	15	151	10%	17	166	10%	29	167	17%	50	171	29%			
栃木県	37	130	28%	26	130	20%	19	130	15%	17	130	13%	18	271	7%	12	271	4%	4	271	1%	1	271	0%	1	271	0%	16	271	6%	17	271	6%	20	271	7%	45	271	17%	58	271	21%	74	311	24%			
群馬県	105	152	69%	69	165	42%	51	170	30%	24	170	14%	16	170	9%	9	170	5%	7	170	4%	3	170	2%	2	170	1%	3	170	2%	3	170	2%	6	240	3%	15	240	6%	25	307	8%	33	302	11%			
埼玉県	277	575	48%	262	575	46%	172	602	29%	102	602	17%	71	602	12%	46	602	8%	26	602	4%	20	602	3%	35	602	6%	81	602	13%	111	602	18%	182	602	30%	248	602	41%	243	602	40%	298	683	44%			
千葉県	296	807	37%	245	807	30%	151	807	19%	79	819	10%	51	819	6%	29	819	4%	20	819	2%	20	819	2%	21	819	3%	40	819	5%	66	819	8%	126	819	15%	177	819	22%	179	819	22%	292	1,147	25%			
東京都	1,832	3,300	56%	1,511	3,300	46%	1,320	3,300	40%	753	3,300	23%	424	3,300	13%	319	3,300	10%	271	3,300	8%	236	3,300	7%	238	3,300	7%	297	3,300	9%	453	3,300	14%	728	3,300	22%	992	3,300	30%	1,250	3,300	38%	1,416	3,300	43%			
神奈川県	217	1,082	20%	214	1,082	20%	197	1,296	15%	163	1,346	12%	141	1,346	10%	109	2,018	5%	87	2,040	4%	56	2,050	3%	46	2,050	2%	51	2,050	2%	59	2,050	3%	92	1,979	5%	122	1,979	6%	145	1,979	7%	184	1,951	9%			
新潟県	38	411	9%	29	411	7%	26	411	6%	12	411	3%	5	411	1%	1	411	0%	1	411	0%	1	411	0%	2	411	0%	0	411	0%	1	411	0%	3	411	1%	6	411	1%	8	411	2%	20	456	4%			
富山県	104	500	21%	87	500	17%	64	500	13%	31	500	6%	21	500	4%	10	500	2%	4	500	1%	7	500	1%	0	500	0%	0	500	0%	2	500	0%	2	500	0%	5	500	1%	5	500	1%	20	500	4%			
石川県	150	170	88%	113	233	48%	90	233	39%	69	233	30%	56	233	24%	41	233	18%	33	233	14%	29	233	12%	24	233	10%	16	233	7%	8	233	3%	4	254	2%	9	254	4%	15	254	6%	16	258	6%			
福井県	48	122	39%	25	131	19%	16	165	10%	8	173	5%	5	176	3%	2	176	1%	1	176	1%	0	176	0%	0	176	0%	0	176	0%	0	176	0%	2	176	1%	3	176	2%	4	176	2%	19	190	10%			
山梨県	21	80	26%	10	80	13%	6	80	8%	7	80	9%	1	80	1%	4	80	5%	3	80	4%	2	80	3%	1	80	1%	1	80	1%	0	80	0%	1	80	1%	4	80	5%	10	170	6%	18	250	7%			
長野県	50	300	17%	40	300	13%	26	300	9%	16	300	5%	10	300	3%	5	300	2%	4	300	1%	1	300	0%	2	300	1%	1	300	0%	1	300	0%	4	300	1%	9	300	3%	20	350	6%	35	350	10%			
岐阜県	73	353	21%	37	353	10%	15	353	4%	6	373	2%	3	353	1%	4	351	1%	9	356	3%	10	357	3%	5	354	1%	2	362	1%	6	342	2%	9	325	3%	38	281	14%	97	387	25%	146	397	37%			
静岡県	27	200	14%	29	200	15%	12	200	6%	3	200	2%	3	200	2%	3	200	2%	2	200	1%	4	200	2%	4	200	2%	4	200	2%	6	200	3%	11	200	6%	28	200	14%	63	200	32%	91	300	30%			
愛知県	176	445	40%	122	445	27%	76	500	15%	31	500	6%	15	500	3%	10	500	2%	7	500	1%	7	500	1%	5	500	1%	3	500	1%	4	500	1%	13	500	3%	104	500	21%	195	500	39%	258	766	34%			
三重県	25	171	15%	15	171	9%	10	175	6%	5	175	3%	3	175	2%	0	176	0%	0	176	0%	0	176	0%	1	176	1%	0	176	0%	0	176	0%	3	171	2%	9	171	5%	23	171	13%	69	358	19%			
滋賀県	51	109	47%	31	113	27%	23	184	13%	16	242	7%	9	259	3%	8	278	3%	2	264	1%	1	264	0%	2	264	1%	2	245	1%	4	161	2%	5	141	4%	14	141	10%	52	141	37%	72	141	51%			
京都府 <small>(1130内)</small>	252	-	-	75	252	30%	55	264	21%	34	264	13%	19	264	7%	10	264	4%	5	431	1%	5	431	1%	5	431	1%	16	431	4%	35	431	8%	53	431	12%	84	431	19%	118	431	27%	112	495	23%			
大阪府	580	1,074	54%	466	1,112	42%	386	1,137	34%	252	1,151	22%	155	1,179	13%	82	1,203	7%	52	1,225	4%	26	1,225	2%	30	1,247	2%	26	1,252	2%	48	1,253	4%	97	1,254	8%	305	1,257	24%	534	1,257	42%	372	1,257	30%			
兵庫県	258	509	51%	163	509	32%	108	515	21%	43	515	8%	34	515	7%	18	515	3%	4	515	1%	3	515	1%	7	515	1%	6	515	1%	12	515	2%	28	515	5%	72	515	14%	148	652	23%	239	652	37%			
奈良県	42	240	18%	29	240	12%	18	240	8%	7	240	3%	3	318	1%	2	415	0%	1	422	0%	0	434	0%	0	434	0%	0	434	0%	9	434	2%	35	434	8%	44	434	10%	66	467	14%	69	467	15%			
和歌山県	29	117	25%	17	117	15%	12	124	10%	9	124	7%	6	124																																		

	8月12日			8月19日			8月26日			9月2日			9月9日			9月16日			9月23日			9月30日			10月7日			10月14日			10月21日			10月28日			11月4日			11月11日			11月18日					
	入院者数	病床数	入院者数/病床数	入院者数	病床数	入院者数/病床数	入院者数	病床数	入院者数/病床数	入院者数	病床数	入院者数/病床数	入院者数	病床数	入院者数/病床数	入院者数	病床数	入院者数/病床数	入院者数	病床数	入院者数/病床数	入院者数	病床数	入院者数/病床数	入院者数	病床数	入院者数/病床数	入院者数	病床数	入院者数/病床数	入院者数	病床数	入院者数/病床数	入院者数	病床数	入院者数/病床数	入院者数	病床数	入院者数/病床数	入院者数	病床数	入院者数/病床数						
日本	6,009	22,457	27%	5,973	22,795	26%	5,576	22,781	24%	4,994	26,370	19%	4,174	26,330	16%	3,754	26,378	14%	3,601	26,498	14%	3,249	26,520	12%	2,963	26,551	11%	3,040	26,649	11%	2,966	26,729	11%	3,108	26,878	12%	3,495	26,901	13%	4,484	26,934	17%	5,951	26,987	22%			
北海道	97	700	14%	95	700	14%	101	628	16%	93	1,767	5%	53	1,767	3%	40	1,767	2%	62	1,767	4%	86	1,767	5%	110	1,811	6%	121	1,811	7%	110	1,811	6%	151	1,811	8%	215	1,811	12%	434	1,811	24%	693	1,811	38%			
青森県	2	158	1%	1	158	1%	0	158	0%	2	161	1%	2	161	1%	2	166	1%	0	165	0%	1	165	1%	1	187	1%	2	187	1%	46	187	25%	56	201	28%	55	201	27%	50	201	25%	29	201	14%			
岩手県	6	205	3%	5	205	2%	6	205	3%	12	374	3%	5	374	1%	1	374	0%	0	374	0%	0	374	0%	1	374	0%	2	374	1%	3	374	1%	4	374	1%	4	374	1%	7	374	2%	35	374	9%			
宮城県	14	388	4%	7	345	2%	3	345	1%	9	345	3%	34	345	10%	63	345	18%	45	345	13%	25	345	7%	34	345	10%	34	345	10%	31	345	9%	98	345	28%	52	345	15%	65	345	19%	68	345	20%			
秋田県	15	231	6%	12	231	5%	5	231	2%	4	222	2%	2	222	1%	0	222	0%	0	222	0%	0	222	0%	1	222	0%	2	222	1%	1	222	0%	2	222	1%	4	222	2%	6	222	3%	7	222	3%			
山形県	1	215	0%	0	215	0%	1	215	0%	2	215	1%	2	215	1%	2	215	1%	2	216	1%	2	216	1%	1	216	0%	3	216	1%	1	216	0%	5	216	2%	4	216	2%	10	216	5%	13	216	6%			
福島県	11	229	5%	19	229	8%	36	229	16%	58	469	12%	50	469	11%	45	469	10%	38	469	8%	38	469	8%	49	469	10%	68	469	14%	77	469	16%	41	469	9%	28	469	6%	34	469	7%	45	469	10%			
茨城県	59	171	35%	54	171	32%	36	171	21%	38	546	7%	36	546	7%	32	546	6%	22	546	4%	26	546	5%	40	546	7%	31	546	6%	18	546	3%	9	546	2%	22	546	4%	30	546	5%	71	546	13%			
栃木県	57	311	18%	44	311	14%	31	311	10%	21	311	7%	21	311	7%	63	313	20%	92	313	29%	51	313	16%	25	313	8%	22	313	7%	29	313	9%	28	313	9%	26	313	8%	22	313	7%	35	313	11%			
群馬県	53	302	18%	104	302	34%	93	302	31%	70	302	23%	71	302	24%	93	305	30%	127	305	42%	45	305	15%	36	305	12%	34	305	11%	36	305	12%	46	305	15%	31	305	10%	23	316	7%	29	316	9%			
埼玉県	357	683	52%	323	967	33%	340	974	35%	303	1,078	28%	234	1,095	21%	212	1,095	19%	211	1,201	18%	154	1,201	13%	191	1,201	16%	202	1,206	17%	240	1,206	20%	231	1,206	19%	268	1,206	22%	347	1,206	29%	458	1,232	37%			
千葉県	325	1,147	28%	281	1,147	24%	256	1,147	22%	242	1,147	21%	190	1,147	17%	198	1,147	17%	195	1,147	17%	168	1,147	15%	178	1,147	16%	178	1,147	16%	183	1,147	16%	193	1,147	17%	169	1,147	15%	188	1,147	16%	254	1,147	22%			
東京都	1,725	3,300	52%	1,665	3,300	50%	1,588	3,300	48%	1,418	4,000	35%	1,255	4,000	31%	1,234	4,000	31%	1,250	4,000	31%	1,182	4,000	30%	996	4,000	25%	1,146	4,000	29%	1,008	4,000	25%	960	4,000	24%	1,042	4,000	26%	1,070	4,000	27%	1,312	4,000	33%			
神奈川県	225	1,939	12%	300	1,939	15%	269	1,939	14%	265	1,939	14%	269	1,939	14%	286	1,939	15%	275	1,939	14%	289	1,939	15%	281	1,939	14%	257	1,939	13%	267	1,939	14%	261	1,939	13%	245	1,939	13%	329	1,939	17%	410	1,939	21%			
新潟県	12	456	3%	11	456	2%	11	456	2%	8	456	2%	7	456	2%	7	456	2%	20	456	4%	9	456	2%	2	456	0%	6	456	1%	1	456	0%	3	456	1%	4	456	1%	18	456	4%	69	456	15%			
富山県	41	500	8%	48	500	10%	43	500	9%	50	500	10%	22	500	4%	12	500	2%	5	500	1%	9	500	2%	9	500	2%	2	500	0%	0	500	0%	0	500	0%	0	500	0%	2	500	0%	5	500	1%			
石川県	70	258	27%	125	258	48%	138	258	53%	131	258	51%	101	258	39%	65	258	25%	68	258	26%	40	258	16%	26	258	10%	20	258	8%	22	258	9%	9	258	3%	18	258	7%	16	258	6%	6	258	2%			
福井県	18	190	9%	6	190	3%	18	190	9%	65	190	34%	53	215	25%	24	215	11%	9	215	4%	2	215	1%	2	215	1%	4	215	2%	8	215	4%	2	215	1%	1	215	0%	10	215	5%	19	215	9%			
山梨県	27	250	11%	23	285	8%	35	285	12%	15	285	5%	10	285	4%	9	285	3%	4	285	1%	6	285	2%	7	285	2%	4	285	1%	1	285	0%	8	285	3%	14	285	5%	31	285	11%	52	285	18%			
長野県	39	350	11%	29	350	8%	48	350	14%	86	350	25%	40	350	11%	18	350	5%	10	350	3%	5	350	1%	11	350	3%	5	350	1%	8	350	2%	8	350	2%	16	350	5%	48	350	14%	71	350	20%			
岐阜県	134	397	34%	65	397	16%	45	397	11%	27	625	4%	18	625	3%	37	625	6%	19	625	3%	31	625	5%	17	625	3%	11	625	2%	17	625	3%	28	625	4%	42	625	7%	88	625	14%	103	625	16%			
静岡県	68	300	23%	51	300	17%	37	300	12%	34	466	7%	27	384	7%	16	384	4%	9	384	2%	8	384	2%	17	384	4%	5	384	1%	9	384	2%	23	384	6%	34	384	9%	78	384	20%	84	398	21%			
愛知県	318	766	42%	352	791	45%	369	791	47%	289	791	37%	219	791	28%	172	791	22%	174	791	22%	152	791	19%	108	791	14%	87	791	11%	82	860	10%	98	860	11%	148	860	17%	200	860	23%	286	860	33%			
三重県	125	358	35%	82	358	23%	76	363	21%	46	363	13%	84	363	23%	78	363	21%	79	363	22%	83	363	23%	53	363	15%	23	363	6%	16	363	4%	10	349	3%	20	349	6%	41	349	12%	41	349	12%			
滋賀県	116	154	75%	90	173	52%	89	175	51%	81	429	19%	47	429	11%	34	429	8%	20	429	5%	28	429	7%	16	429	4%	16	429	4%	14	429	3%	21	429	5%	22	429	5%	45	429	10%	48	429	11%			
京都府	100	495	20%	108	495	22%	110	495	22%	78	515	15%	81	515	16%	54	515	10%	72	515	14%	40	530	8%	49	530	9%	75	530	14%	61	530	12%	48	569	8%	60	569	11%	78	569	14%	106	569	19%			
大阪府	473	1,257	38%	561	1,257	45%	483	1,257	38%	488	1,282	38%	443	1,282	35%	375	1,324	28%	350	1,337	26%	301	1,337	23%	223	1,337	17%	193	1,361	14%	171	1,361	13%	253	1,377	18%	348	1,377	25%	429	1,391	31%	571	1,405	41%			
兵庫県	226	652	35%	224	652	34%	189	652	29%	125	663	19%	99	663	15%	113	663	17%	89	663	13%	89	663	13%	96	663	14%	106	663	16%	104	663	16%	115	663	17%	149	663	22%	226	671	34%	297	671	44%			
奈良県	76	467	16%	87	467	19%	86	467	18%	38	467	8%	34	467	7%	19	467	4%	18	467	4%	14	467	3%	17	467	4%	27	467	6%	21	467	4%	17	467	4%	49	467	10%	96	467	21%	133	467	28%			
和歌山県	18	192	9%	33	210	16%	31	236	13%	7	400	2%	3	400	1%	5	400	1%	4	400	1%	6	400	2%	4	400	1%	10	400	3%	12	400	3%	12	400	3%	12	400	3%	6	400	2%	21	400	5%	52	400	13%
鳥取県	15	313	5%	10	313	3%	3	313	1%	0	313	0%	0	313	0%	12	313	4%	13	313	4%	5	313	2%	4	313	1%	1	313	0%	0	313	0%	0	313	0%	3	313	1%	2	313	1%	11	313	4%	11	313	4%
島根県	42	253	17%	25	253	10%	5	253																																								

	11月25日			12月2日		
	入院者数	病床数	入院者数 /病床数	入院者数	病床数	入院者数 /病床数
日本	7,826	27,101	29%	8,488	27,258	31%
北海道	845	1,811	47%	935	1,811	52%
青森県	14	201	7%	22	201	11%
岩手県	79	374	21%	71	374	19%
宮城県	68	345	20%	47	345	14%
秋田県	4	222	2%	4	222	2%
山形県	17	216	8%	31	216	14%
福島県	52	469	11%	48	475	10%
茨城県	121	546	22%	165	550	30%
栃木県	88	313	28%	123	313	39%
群馬県	79	316	25%	144	335	43%
埼玉県	541	1,232	44%	590	1,211	49%
千葉県	343	1,147	30%	336	1,147	29%
東京都	1,611	4,000	40%	1,698	4,000	42%
神奈川県	434	1,939	22%	452	1,939	23%
新潟県	94	456	21%	83	456	18%
富山県	16	500	3%	17	500	3%
石川県	7	258	3%	22	258	9%
福井県	30	215	14%	22	215	10%
山梨県	53	285	19%	49	285	17%
長野県	104	350	30%	99	350	28%
岐阜県	134	625	21%	200	625	32%
静岡県	160	408	39%	195	472	41%
愛知県	372	860	43%	382	897	43%
三重県	128	349	37%	175	349	50%
滋賀県	75	429	17%	61	429	14%
京都府	121	650	19%	131	650	20%
大阪府	767	1,405	55%	799	1,432	56%
兵庫県	458	671	68%	436	671	65%
奈良県	161	467	34%	160	467	34%
和歌山県	84	400	21%	84	400	21%
鳥取県	5	313	2%	6	313	2%
島根県	3	253	1%	6	253	2%
岡山県	92	302	30%	89	302	29%
広島県	55	553	10%	91	553	16%
山口県	97	423	23%	59	423	14%
徳島県	11	200	6%	6	200	3%
香川県	15	196	8%	21	199	11%
愛媛県	56	229	24%	64	229	28%
高知県	5	200	3%	18	200	9%
福岡県	80	551	15%	124	551	23%
佐賀県	13	274	5%	25	274	9%
長崎県	12	395	3%	10	395	3%
熊本県	69	400	17%	66	400	17%
大分県	36	332	11%	57	336	17%
宮崎県	19	246	8%	34	246	14%
鹿児島県	18	342	5%	19	342	6%
沖縄県	180	433	42%	212	447	47%

	10月7日			10月14日			10月21日			10月28日			11月4日			11月11日			11月18日			11月25日			12月2日		
	重症者数	病床数	重症者数/病床数	重症者数	病床数	重症者数/病床数	重症者数	病床数	重症者数/病床数	重症者数	病床数	重症者数/病床数	重症者数	病床数	重症者数/病床数	重症者数	病床数	重症者数/病床数	重症者数	病床数	重症者数/病床数	重症者数	病床数	重症者数/病床数	重症者数	病床数	重症者数/病床数
日本	296	3,388	9%	317	3,440	9%	279	3,439	8%	290	3,432	8%	319	3,467	9%	388	3,467	11%	483	3,478	14%	682	3,478	20%	785	3,563	22%
北海道	0	182	0%	1	182	1%	2	182	1%	2	182	1%	6	182	3%	11	182	6%	20	182	11%	19	182	10%	28	182	15%
青森県	0	31	0%	0	31	0%	2	31	6%	2	31	6%	3	31	10%	2	31	6%	2	31	6%	2	31	6%	2	31	6%
岩手県	0	59	0%	0	59	0%	0	59	0%	0	59	0%	0	59	0%	0	59	0%	0	59	0%	0	59	0%	2	59	3%
宮城県	1	43	2%	1	43	2%	1	43	2%	4	43	9%	5	43	12%	6	43	14%	5	43	12%	8	43	19%	5	43	12%
秋田県	0	22	0%	0	22	0%	0	22	0%	0	22	0%	1	22	5%	1	22	5%	1	22	5%	0	22	0%	0	22	0%
山形県	0	26	0%	0	26	0%	0	26	0%	0	26	0%	0	26	0%	0	26	0%	0	26	0%	0	26	0%	1	26	4%
福島県	3	42	7%	3	42	7%	3	42	7%	5	42	12%	3	42	7%	3	42	7%	5	42	12%	4	42	10%	5	42	12%
茨城県	5	72	7%	4	72	6%	2	72	3%	1	72	1%	0	72	0%	1	72	1%	3	72	4%	9	72	13%	11	70	16%
栃木県	0	41	0%	0	41	0%	0	41	0%	0	41	0%	0	41	0%	4	41	10%	4	41	10%	5	41	12%	7	41	17%
群馬県	3	23	13%	4	23	17%	5	23	22%	5	23	22%	4	23	17%	2	23	9%	2	23	9%	2	23	9%	1	71	1%
埼玉県	6	128	5%	10	128	8%	10	128	8%	9	128	7%	9	128	7%	8	128	6%	15	128	12%	19	128	15%	31	128	24%
千葉県	10	101	10%	12	101	12%	9	101	9%	11	101	11%	10	101	10%	6	101	6%	8	101	8%	9	101	9%	10	101	10%
東京都	128	500	26%	135	500	27%	116	500	23%	121	500	24%	128	500	26%	154	500	31%	187	500	37%	250	500	50%	246	500	49%
神奈川県	20	200	10%	23	200	12%	23	200	12%	24	200	12%	24	200	12%	23	200	12%	35	200	18%	44	200	22%	60	200	30%
新潟県	0	112	0%	0	112	0%	0	112	0%	0	112	0%	0	112	0%	0	112	0%	0	112	0%	0	112	0%	0	112	0%
富山県	1	36	3%	0	36	0%	0	36	0%	0	36	0%	0	36	0%	0	36	0%	0	36	0%	0	36	0%	0	36	0%
石川県	4	35	11%	4	35	11%	3	35	9%	1	35	3%	1	35	3%	1	35	3%	0	35	0%	0	35	0%	0	35	0%
福井県	0	24	0%	0	24	0%	0	24	0%	0	24	0%	1	24	4%	0	24	0%	0	24	0%	0	24	0%	0	24	0%
山梨県	1	24	4%	1	24	4%	0	24	0%	0	24	0%	0	24	0%	1	24	4%	2	24	8%	2	24	8%	2	24	8%
長野県	0	48	0%	0	48	0%	1	48	2%	1	48	2%	0	48	0%	0	48	0%	0	48	0%	0	48	0%	0	48	0%
岐阜県	2	51	4%	1	51	2%	1	51	2%	1	51	2%	1	51	2%	0	51	0%	0	51	0%	1	51	2%	1	51	2%
静岡県	2	34	6%	0	34	0%	0	34	0%	0	34	0%	0	34	0%	0	34	0%	2	34	6%	4	34	12%	8	73	11%
愛知県	12	70	17%	10	70	14%	10	70	14%	10	70	14%	11	70	16%	15	70	21%	15	70	21%	16	70	23%	30	70	43%
三重県	2	51	4%	0	51	0%	0	51	0%	2	53	4%	4	53	8%	3	53	6%	5	53	9%	5	53	9%	5	53	9%
滋賀県	0	45	0%	0	45	0%	0	45	0%	0	45	0%	0	45	0%	0	45	0%	0	45	0%	2	45	4%	2	45	4%
京都府	9	86	10%	12	86	14%	8	86	9%	7	86	8%	15	86	17%	13	86	15%	19	86	22%	19	86	22%	14	86	16%
大阪府	37	333	11%	45	355	13%	35	355	10%	39	355	11%	50	355	14%	91	355	26%	103	366	28%	181	366	49%	209	366	57%
兵庫県	11	110	10%	13	110	12%	17	110	15%	15	110	14%	16	110	15%	17	110	15%	17	110	15%	32	110	29%	34	110	31%
奈良県	0	25	0%	1	25	4%	2	27	7%	1	27	4%	0	27	0%	1	27	4%	3	27	11%	6	27	22%	6	27	22%
和歌山県	0	40	0%	0	40	0%	0	40	0%	0	40	0%	0	40	0%	0	40	0%	1	40	3%	3	40	8%	1	40	3%
鳥取県	0	47	0%	0	47	0%	0	47	0%	0	47	0%	0	47	0%	0	47	0%	0	47	0%	0	47	0%	0	47	0%
島根県	0	25	0%	0	25	0%	0	25	0%	0	25	0%	0	25	0%	0	25	0%	0	25	0%	0	25	0%	1	25	4%
岡山県	3	37	8%	2	37	5%	1	37	3%	0	37	0%	2	37	5%	1	37	3%	3	37	8%	3	37	8%	5	37	14%
広島県	1	72	1%	1	72	1%	1	72	1%	0	72	0%	0	72	0%	1	72	1%	1	72	1%	0	72	0%	5	72	7%
山口県	1	102	1%	1	102	1%	1	102	1%	1	102	1%	0	137	0%	1	137	1%	3	137	2%	1	137	1%	3	137	2%
徳島県	0	25	0%	0	25	0%	0	25	0%	0	25	0%	0	25	0%	0	25	0%	2	25	8%	2	25	8%	1	25	4%
香川県	0	25	0%	0	25	0%	0	25	0%	0	26	0%	0	26	0%	0	26	0%	0	26	0%	0	26	0%	0	26	0%
愛媛県	0	33	0%	0	33	0%	0	33	0%	0	33	0%	0	33	0%	0	33	0%	0	33	0%	3	33	9%	6	33	18%
高知県	0	57	0%	0	57	0%	0	58	0%	0	58	0%	0	58	0%	0	58	0%	0	58	0%	0	58	0%	0	58	0%
福岡県	6	60	10%	7	90	8%	5	90	6%	4	90	4%	4	90	4%	4	90	4%	3	90	3%	3	90	3%	6	90	7%
佐賀県	0	46	0%	0	46	0%	0	46	0%	0	46	0%	0	46	0%	0	46	0%	0	46	0%	0	46	0%	0	46	0%
長崎県	0	27	0%	0	27	0%	0	27	0%	0	27	0%	0	27	0%	0	27	0%	0	27	0%	0	27	0%	0	27	0%
熊本県	0	59	0%	1	59	2%	0	59	0%	0	59	0%	1	59	2%	3	59	5%	3	59	5%	5	59	8%	8	59	14%
大分県	0	41	0%	0	41	0%	0	41	0%	0	41	0%	0	41	0%	0	41	0%	0	41	0%	0	41	0%	1	41	2%
宮崎県	0	33	0%	0	33	0%	0	33	0%	0	33	0%	1	33	3%	1	33	3%	0	33	0%	2	33	6%	2	33	6%
鹿児島県	0	48	0%	0	48	0%	0	48	0%	0	38	0%	0	38	0%	0	38	0%	0	38	0%	0	38	0%	0	38	0%
沖縄県	28	57	49%	25	57	44%	21	53	40%	24	53	45%	19	53	36%	14	53	26%	14	53	26%	21	53	40%	26	53	49%

②(3) 宿泊療養者数、宿泊施設受入可能室数に占める宿泊療養者数の割合

	4月28日			5月7日			5月13日			5月21日			5月27日			6月3日			6月10日			6月17日			6月24日			7月1日		
	宿泊療養者数①	受入可能室数②	①/②	宿泊療養者数①	受入可能室数②	①/②	宿泊療養者数①	受入可能室数②	①/②	宿泊療養者数①	受入可能室数②	①/②	宿泊療養者数①	受入可能室数②	①/②	宿泊療養者数①	受入可能室数②	①/②	宿泊療養者数①	受入可能室数②	①/②	宿泊療養者数①	受入可能室数②	①/②	宿泊療養者数①	受入可能室数②	①/②	宿泊療養者数①	受入可能室数②	①/②
日本	906			863	16,113	5%	611	18,254	3%	289	19,430	1%	169	19,565	1%	105	19,680	1%	111	19,778	1%	95	19,711	0%	62	19,675	0%	111	20,010	1%
北海道	49			111	260	43%	60	930	6%	22	930	2%	11	930	1%	9	930	1%	13	930	1%	14	930	2%	4	930	0%	4	930	0%
青森県	0			0	30	0%	0	30	0%	0	30	0%	0	30	0%	0	30	0%	0	30	0%	0	30	0%	0	30	0%	0	30	0%
岩手県	0			0	-	-	0	-	-	0	85	0%	0	85	0%	0	85	0%	0	85	0%	0	85	0%	0	85	0%	0	85	0%
宮城県	7			4	200	2%	1	200	1%	0	200	0%	0	200	0%	0	200	0%	1	200	1%	0	200	0%	2	200	1%	1	100	1%
秋田県	0			0	16	0%	0	16	0%	0	16	0%	0	16	0%	0	16	0%	0	16	0%	0	16	0%	0	16	0%	0	16	0%
山形県	0			0	-	-	0	203	0%	0	203	0%	0	203	0%	0	188	0%	0	188	0%	0	188	0%	0	188	0%	0	188	0%
福島県	2			8	200	4%	4	200	2%	3	300	1%	2	300	1%	0	300	0%	0	300	0%	0	300	0%	0	300	0%	0	100	0%
茨城県	33			14	175	8%	7	175	4%	0	175	0%	0	175	0%	0	34	0%	0	34	0%	0	34	0%	0	34	0%	0	34	0%
栃木県	0			4	111	4%	0	111	0%	0	111	0%	0	111	0%	1	111	1%	0	111	0%	0	111	0%	0	111	0%	0	111	0%
群馬県	0			11	150	7%	7	150	5%	1	150	1%	0	150	0%	0	150	0%	0	150	0%	0	150	0%	0	150	0%	0	150	0%
埼玉県	53			61	1,055	6%	39	1,055	4%	25	1,055	2%	8	1,055	1%	3	1,055	0%	1	1,055	0%	0	1,055	0%	6	1,055	1%	10	1,055	1%
千葉県	13			37	526	7%	36	666	5%	14	666	2%	8	666	1%	0	736	0%	1	736	0%	4	736	1%	0	736	0%	5	736	1%
東京都	198			149	2,865	5%	117	2,865	4%	53	2,865	2%	25	2,865	1%	24	2,865	1%	48	2,865	2%	64	2,865	2%	45	2,865	2%	71	2,865	2%
神奈川県	74			76	2,303	3%	51	2,323	2%	36	2,359	2%	40	2,395	2%	23	2,395	1%	16	2,431	1%	10	2,431	0%	3	2,431	0%	12	2,431	0%
新潟県	0			3	50	6%	4	50	8%	2	50	4%	2	50	4%	0	50	0%	0	50	0%	0	50	0%	0	50	0%	0	50	0%
富山県	10			10	100	10%	8	100	8%	1	100	1%	1	100	1%	0	100	0%	0	100	0%	1	100	1%	0	100	0%	0	100	0%
石川県	50			37	170	22%	22	170	13%	4	340	1%	5	340	1%	5	340	1%	0	340	0%	0	340	0%	0	340	0%	0	340	0%
福井県	1			0	115	0%	0	115	0%	1	115	1%	0	115	0%	0	115	0%	0	115	0%	0	115	0%	0	115	0%	0	35	0%
山梨県	0			1	21	5%	0	21	0%	1	21	5%	1	21	5%	0	21	0%	0	21	0%	0	21	0%	0	21	0%	0	21	0%
長野県	0			0	200	0%	0	200	0%	0	200	0%	0	200	0%	0	200	0%	0	200	0%	0	200	0%	0	200	0%	0	200	0%
岐阜県	0			0	265	0%	0	265	0%	0	317	0%	0	366	0%	0	366	0%	0	428	0%	0	466	0%	0	466	0%	0	466	0%
静岡県	0			0	-	-	0	155	0%	0	155	0%	0	155	0%	0	155	0%	0	155	0%	0	155	0%	0	155	0%	0	155	0%
愛知県	28			15	1,300	1%	9	1,300	1%	3	1,300	0%	0	1,300	0%	0	1,300	0%	0	1,300	0%	0	1,300	0%	0	1,300	0%	0	1,300	0%
三重県	0			0	64	0%	0	64	0%	0	64	0%	0	64	0%	0	64	0%	0	64	0%	0	64	0%	0	64	0%	0	64	0%
滋賀県	10			9	62	15%	6	62	10%	3	62	5%	1	62	2%	0	62	0%	0	62	0%	0	62	0%	0	62	0%	0	62	0%
京都府	24			21	338	6%	15	338	4%	6	338	2%	2	338	1%	0	338	0%	0	338	0%	0	338	0%	0	338	0%	0	338	0%
大阪府	135			165	1,565	11%	146	1,565	9%	70	1,565	4%	37	1,565	2%	12	1,565	1%	0	1,565	0%	1	1,565	0%	2	1,565	0%	8	1,565	1%
兵庫県	90			47	578	8%	30	578	5%	17	578	3%	7	578	1%	3	578	1%	0	578	0%	0	578	0%	0	578	0%	0	578	0%
奈良県	3			3	108	3%	2	108	2%	1	108	1%	2	108	2%	0	108	0%	0	108	0%	0	108	0%	0	108	0%	0	108	0%
和歌山県	0			0	-	-	0	-	-	0	-	-	0	-	-	0	137	0%	0	137	0%	0	137	0%	0	137	0%	0	137	0%
鳥取県	0			0	412	0%	0	412	0%	0	640	0%	0	640	0%	0	640	0%	0	640	0%	0	640	0%	0	640	0%	0	640	0%
島根県	0			0	45	0%	0	45	0%	0	45	0%	0	45	0%	0	45	0%	0	45	0%	0	45	0%	0	45	0%	0	45	0%
岡山県	0			0	-	-	0	78	0%	0	78	0%	0	78	0%	0	78	0%	0	78	0%	0	78	0%	0	78	0%	0	78	0%
広島県	4			8	130	6%	10	130	8%	6	130	5%	4	130	3%	0	130	0%	0	130	0%	0	130	0%	0	130	0%	0	130	0%
山口県	0			0	594	0%	0	594	0%	0	594	0%	0	594	0%	0	594	0%	0	594	0%	0	594	0%	0	594	0%	0	638	0%
徳島県	0			0	200	0%	0	208	0%	0	208	0%	0	208	0%	0	208	0%	0	208	0%	0	208	0%	0	208	0%	0	208	0%
香川県	0			0	101	0%	0	101	0%	0	101	0%	0	101	0%	0	101	0%	0	101	0%	0	101	0%	0	101	0%	0	101	0%
愛媛県	3			2	67	3%	1	67	1%	7	67	10%	7	67	10%	2	67	3%	1	67	1%	0	67	0%	0	67	0%	0	67	0%
高知県	11			2	16	13%	1	16	6%	0	16	0%	0	16	0%	0	16	0%	0	16	0%	0	16	0%	0	16	0%	0	16	0%
福岡県	88			56	826	7%	30	826	4%	9	826	1%	3	826	0%	23	826	3%	30	826	4%	1	826	0%	0	826	0%	0	826	0%
佐賀県	2			6	230	3%	5	230	2%	4	230	2%	3	230	1%	0	230	0%	0	230	0%	0	230	0%	0	230	0%	0	230	0%
長崎県	0			0	-	-	0	-	-	0	6	0%	0	6	0%	0	6	0%	0	6	0%	0	163	0%	0	163	0%	0	163	0%
熊本県	0			0	-	-	0	867	0%	0	1,366	0%	0	1,366	0%	0	1,430	0%	0	1,430	0%	0	1,430	0%	0	1,430	0%	0	1,430	0%
大分県	0			0	65	0%	0	65	0%	0	65	0%	0	65	0%	0	65	0%	0	65	0%	0	65	0%	0	65	0%	0	700	0%
宮崎県	0			0	150	0%	0	150	0%	0	150	0%	0	200	0%	0	200	0%	0	200	0%	0	200	0%	0	200	0%	0	200	0%
鹿児島県	0			0	188	0%	0	188	0%	0	188	0%	0	188	0%	0	188	0%	0	188	0%	0	188	0%	0	188	0%	0	188	0%
沖縄県	18			3	262	1%	0	262	0%	0	262	0%	0	262	0%	0	262	0%	0	262	0%	0	0	-	0	0	-	0	0	-

(資料) 厚生労働省「新型コロナウイルス感染症患者の療養状況、病床数等に関する調査結果」を基に作成

注: 「受入可能室数」は、受け入れが確実な宿泊施設の部屋として都道府県が判断し、厚生労働省に報告した室数。都道府県の運用によっては、事務職員の宿泊や物資の保管、医師・看護師の控え室のために使用する居室等として、一部使われる場合がある。(当該居室数が具体的に確認できた場合、数値を置き換えることにより、数値が減る場合がある。)

	7月8日			7月15日			7月22日			7月29日			8月5日			8月12日			8月19日			8月26日			9月2日			9月9日		
	宿泊療養者数①	受入可能室数②	①/②	宿泊療養者数①	受入可能室数②	①/②	宿泊療養者数①	受入可能室数②	①/②	宿泊療養者数①	受入可能室数②	①/②	宿泊療養者数①	受入可能室数②	①/②	宿泊療養者数①	受入可能室数②	①/②	宿泊療養者数①	受入可能室数②	①/②	宿泊療養者数①	受入可能室数②	①/②	宿泊療養者数①	受入可能室数②	①/②	宿泊療養者数①	受入可能室数②	①/②
日本	335	18,368	2%	343	16,762	2%	697	16,950	4%	984	16,996	6%	1,660	18,924	9%	1,592	18,102	9%	1,435	19,276	7%	1,437	19,734	7%	1,151	20,879	6%	800	22,151	4%
北海道	6	810	1%	9	930	1%	26	810	3%	25	810	3%	37	810	5%	50	810	6%	29	810	4%	32	810	4%	28	1,170	2%	28	1,170	2%
青森県	0	30	0%	0	30	0%	0	30	0%	0	30	0%	0	30	0%	0	30	0%	0	30	0%	0	30	0%	0	30	0%	0	30	0%
岩手県	0	85	0%	0	85	0%	0	85	0%	0	85	0%	0	225	0%	0	225	0%	0	225	0%	0	225	0%	0	225	0%	0	225	0%
宮城県	2	100	2%	2	100	2%	9	100	9%	0	100	0%	3	100	3%	5	100	5%	0	100	0%	3	100	3%	9	160	6%	14	300	5%
秋田県	0	16	0%	0	16	0%	0	16	0%	0	16	0%	0	16	0%	4	16	25%	5	16	31%	0	16	0%	0	16	0%	1	16	6%
山形県	0	188	0%	0	188	0%	0	188	0%	0	188	0%	0	188	0%	0	188	0%	0	188	0%	0	188	0%	0	188	0%	0	188	0%
福島県	0	100	0%	0	100	0%	0	100	0%	0	100	0%	0	100	0%	0	100	0%	0	100	0%	0	100	0%	0	100	0%	0	100	0%
茨城県	2	34	6%	7	34	21%	6	34	18%	5	34	15%	10	34	29%	7	34	21%	6	104	6%	17	104	16%	13	324	4%	9	324	3%
栃木県	0	111	0%	0	111	0%	1	111	1%	0	111	0%	0	111	0%	0	111	0%	0	111	0%	0	111	0%	0	111	0%	0	284	0%
群馬県	0	150	0%	0	150	0%	0	150	0%	0	150	0%	0	150	0%	2	150	1%	4	150	3%	23	150	15%	8	363	2%	2	1,300	0%
埼玉県	44	1,055	4%	78	904	9%	100	904	11%	104	1,225	8%	76	1,225	6%	56	1,225	5%	65	1,225	5%	99	1,225	8%	94	1,225	8%	66	1,225	5%
千葉県	7	736	1%	15	736	2%	30	736	4%	42	736	6%	72	710	10%	103	710	15%	78	710	11%	80	710	11%	58	710	8%	42	710	6%
東京都	162	1,307	12%	118	371	32%	155	371	42%	213	670	32%	442	2,148	21%	417	2,148	19%	278	3,044	9%	279	3,044	9%	265	1,860	14%	179	1,860	10%
神奈川県	51	2,431	2%	49	2,431	2%	131	2,486	5%	106	2,486	4%	140	2,486	6%	148	749	20%	175	749	23%	143	545	26%	136	1,000	14%	131	545	24%
新潟県	0	50	0%	0	50	0%	0	50	0%	0	150	0%	0	176	0%	0	176	0%	0	176	0%	0	176	0%	0	176	0%	0	176	0%
富山県	0	100	0%	0	100	0%	0	100	0%	0	100	0%	0	150	0%	0	200	0%	3	200	2%	5	200	3%	8	100	8%	2	100	2%
石川県	0	340	0%	0	340	0%	0	340	0%	0	340	0%	0	340	0%	2	340	1%	13	340	4%	16	340	5%	3	340	1%	10	340	3%
福井県	0	15	0%	0	42	0%	0	42	0%	0	65	0%	0	65	0%	0	75	0%	0	75	0%	0	75	0%	3	75	4%	0	75	0%
山梨県	0	21	0%	0	21	0%	0	21	0%	0	21	0%	3	21	14%	4	21	19%	1	21	5%	1	28	4%	0	100	0%	0	100	0%
長野県	0	200	0%	0	200	0%	0	200	0%	0	200	0%	0	200	0%	0	250	0%	0	250	0%	0	250	0%	0	250	0%	0	250	0%
岐阜県	0	466	0%	0	466	0%	0	466	0%	0	466	0%	5	381	1%	1	381	0%	3	379	1%	0	466	0%	0	466	0%	0	466	0%
静岡県	0	155	0%	2	155	1%	2	155	1%	26	155	17%	20	155	13%	8	155	5%	7	155	5%	6	155	4%	4	450	1%	0	223	0%
愛知県	0	1,300	0%	0	1,300	0%	0	1,300	0%	5	1,300	0%	47	1,300	4%	47	1,300	4%	45	1,300	3%	57	1,300	4%	50	1,300	4%	34	1,300	3%
三重県	0	100	0%	0	100	0%	0	100	0%	0	100	0%	0	100	0%	0	100	0%	0	100	0%	1	100	1%	1	100	1%	0	100	0%
滋賀県	0	62	0%	0	62	0%	0	62	0%	0	62	0%	6	62	10%	11	62	18%	15	62	24%	11	62	18%	10	250	4%	2	260	1%
京都府	3	338	1%	3	338	1%	29	338	9%	34	338	10%	45	338	13%	24	338	7%	22	338	7%	31	338	9%	34	338	10%	28	338	8%
大阪府	23	1,565	1%	40	712	6%	154	712	22%	233	712	33%	362	957	38%	273	1,229	22%	226	1,229	18%	203	1,517	13%	144	1,517	9%	128	1,517	8%
兵庫県	1	578	0%	2	500	0%	30	500	6%	55	500	11%	50	488	10%	50	488	10%	59	488	12%	43	488	9%	33	698	5%	19	698	3%
奈良県	0	108	0%	0	108	0%	3	108	3%	1	108	1%	4	108	4%	3	108	3%	35	108	32%	22	108	20%	1	108	1%	1	108	1%
和歌山県	0	137	0%	0	137	0%	0	137	0%	0	137	0%	0	137	0%	0	137	0%	0	137	0%	0	137	0%	0	137	0%	0	137	0%
鳥取県	0	640	0%	0	640	0%	0	640	0%	0	340	0%	0	340	0%	0	340	0%	0	340	0%	0	340	0%	0	340	0%	0	340	0%
島根県	0	65	0%	0	98	0%	0	98	0%	0	98	0%	0	98	0%	0	98	0%	57	163	35%	57	163	35%	0	98	0%	0	98	0%
岡山県	0	78	0%	0	78	0%	0	285	0%	2	285	1%	1	207	0%	3	207	1%	0	207	0%	3	207	1%	0	180	0%	0	207	0%
広島県	0	130	0%	0	130	0%	0	176	0%	0	150	0%	2	150	1%	7	150	5%	2	295	1%	0	295	0%	0	854	0%	0	854	0%
山口県	0	638	0%	0	638	0%	0	638	0%	0	638	0%	0	638	0%	0	638	0%	0	638	0%	0	638	0%	0	638	0%	0	638	0%
徳島県	0	208	0%	0	208	0%	0	208	0%	0	208	0%	0	208	0%	8	208	4%	2	208	1%	6	208	3%	6	150	4%	7	150	5%
香川県	0	101	0%	0	101	0%	1	101	1%	0	101	0%	1	101	1%	1	101	1%	1	101	1%	1	101	1%	1	101	1%	1	101	1%
愛媛県	0	67	0%	0	67	0%	0	67	0%	0	67	0%	0	67	0%	0	67	0%	0	67	0%	0	67	0%	0	117	0%	0	117	0%
高知県	0	16	0%	0	16	0%	0	16	0%	0	16	0%	0	16	0%	0	16	0%	0	16	0%	0	16	0%	0	420	0%	0	361	0%
福岡県	0	826	0%	0	826	0%	12	826	1%	101	455	22%	182	455	40%	198	838	24%	183	838	22%	191	1,057	18%	154	1,057	15%	67	1,057	6%
佐賀県	0	230	0%	0	230	0%	0	230	0%	0	230	0%	4	230	2%	19	230	8%	8	230	3%	5	230	2%	3	253	1%	0	253	0%
長崎県	0	163	0%	3	163	2%	6	163	4%	7	163	4%	40	163	25%	36	163	22%	13	163	8%	6	224	3%	9	224	4%	5	224	2%
熊本県	0	1,430	0%	0	1,430	0%	0	1,430	0%	0	1,430	0%	0	1,430	0%	0	1,430	0%	0	1,430	0%	5	1,430	0%	9	1,430	1%	2	1,430	0%
大分県	0	700	0%	0	700	0%	0	700	0%	0	700	0%	0	700	0%	2	700	0%	4	700	1%	17	700	2%	5	170	3%	1	700	0%
宮崎県	0	200	0%	0	250	0%	0	250	0%	14	250	6%	43	250	17%	19	250	8%	18	250	7%	25	250	10%	2	250	1%	0	250	0%
鹿児島県	34	188	18%	15	370	4%	2	370	1%	11	370	3%	13	370	4%	3	370	1%	12	370	3%	3	370	1%	8	370	2%	3	370	

	9月16日			9月23日			9月30日			10月7日			10月14日			10月21日			10月28日			11月4日			11月11日			11月18日		
	宿泊療養者数①	受入可能室数②	①/②	宿泊療養者数①	受入可能室数②	①/②	宿泊療養者数①	受入可能室数②	①/②	宿泊療養者数①	受入可能室数②	①/②	宿泊療養者数①	受入可能室数②	①/②	宿泊療養者数①	受入可能室数②	①/②	宿泊療養者数①	受入可能室数②	①/②	宿泊療養者数①	受入可能室数②	①/②	宿泊療養者数①	受入可能室数②	①/②	宿泊療養者数①	受入可能室数②	①/②
日本	821	22,647	4%	814	22,647	4%	770	21,988	4%	896	22,269	4%	972	22,049	4%	1,025	22,941	4%	1,194	22,942	5%	1,575	23,042	7%	2,104	23,199	9%	3,213	23,566	14%
北海道	22	1,170	2%	47	1,170	4%	50	1,170	4%	64	1,170	5%	86	1,170	7%	106	1,170	9%	180	1,170	15%	355	1,170	30%	508	1,170	43%	708	1,500	47%
青森県	0	30	0%	0	30	0%	0	30	0%	0	130	0%	0	130	0%	14	130	11%	6	130	5%	6	230	3%	7	260	3%	2	260	1%
岩手県	0	381	0%	0	381	0%	0	381	0%	0	381	0%	0	381	0%	0	381	0%	0	381	0%	0	381	0%	0	381	0%	22	381	6%
宮城県	11	300	4%	16	300	5%	11	300	4%	9	300	3%	12	300	4%	9	300	3%	26	300	9%	88	300	29%	22	300	7%	32	300	11%
秋田県	1	16	6%	2	16	13%	0	16	0%	4	16	25%	3	58	5%	0	58	0%	0	58	0%	0	58	0%	1	58	2%	1	58	2%
山形県	0	188	0%	0	188	0%	0	188	0%	0	188	0%	0	188	0%	0	188	0%	0	188	0%	0	188	0%	0	188	0%	1	188	1%
福島県	0	160	0%	0	160	0%	0	160	0%	0	160	0%	2	160	1%	1	160	1%	1	160	1%	0	160	0%	4	160	3%	0	160	0%
茨城県	8	324	2%	6	324	2%	5	324	2%	7	324	2%	1	324	0%	13	324	4%	6	324	2%	10	324	3%	7	324	2%	32	324	10%
栃木県	0	284	0%	0	284	0%	0	284	0%	0	284	0%	0	284	0%	0	284	0%	0	284	0%	0	284	0%	0	284	0%	0	284	0%
群馬県	4	1,300	0%	9	1,300	1%	8	1,300	1%	0	1,300	0%	4	1,300	0%	12	1,300	1%	54	1,300	4%	16	1,300	1%	15	1,300	1%	17	1,300	1%
埼玉県	54	1,225	4%	46	1,225	4%	56	1,225	5%	80	1,225	7%	110	1,225	9%	106	1,225	9%	100	1,225	8%	78	1,225	6%	155	1,225	13%	208	1,225	17%
千葉県	47	710	7%	55	710	8%	52	710	7%	83	710	12%	66	710	9%	61	710	9%	107	710	15%	78	710	11%	132	710	19%	158	710	22%
東京都	261	1,860	14%	239	1,860	13%	249	1,860	13%	243	1,860	13%	308	1,910	16%	295	1,910	15%	261	1,910	14%	274	1,910	14%	382	1,910	20%	592	1,910	31%
神奈川県	112	825	14%	127	825	15%	118	811	15%	121	811	15%	121	811	15%	141	861	16%	108	862	13%	131	862	15%	163	861	19%	264	859	31%
新潟県	0	176	0%	0	176	0%	0	176	0%	0	176	0%	0	176	0%	0	176	0%	0	176	0%	0	176	0%	0	176	0%	3	176	2%
富山県	0	100	0%	0	100	0%	0	100	0%	0	125	0%	0	125	0%	0	125	0%	0	125	0%	1	125	1%	0	125	0%	0	125	0%
石川県	7	340	2%	1	340	0%	6	340	2%	1	340	0%	0	340	0%	0	340	0%	2	340	1%	1	340	0%	0	340	0%	1	340	0%
福井県	0	75	0%	0	75	0%	0	75	0%	0	75	0%	0	75	0%	0	75	0%	0	75	0%	0	75	0%	0	75	0%	0	75	0%
山梨県	0	100	0%	0	100	0%	0	100	0%	6	100	6%	0	100	0%	0	100	0%	0	100	0%	2	100	2%	1	100	1%	6	139	4%
長野県	1	250	0%	0	250	0%	0	250	0%	0	250	0%	1	250	0%	0	250	0%	0	250	0%	0	250	0%	2	250	1%	24	250	10%
岐阜県	0	466	0%	0	466	0%	0	466	0%	0	466	0%	0	466	0%	0	466	0%	0	466	0%	0	466	0%	0	466	0%	4	466	1%
静岡県	1	223	0%	5	223	2%	2	223	1%	9	379	2%	3	379	1%	5	379	1%	2	379	1%	21	379	6%	16	379	4%	52	379	14%
愛知県	37	1,300	3%	58	1,300	4%	41	1,300	3%	34	1,300	3%	26	1,300	2%	32	1,300	2%	50	1,300	4%	106	1,300	8%	153	1,300	12%	225	1,300	17%
三重県	0	100	0%	0	100	0%	0	100	0%	0	100	0%	0	100	0%	0	100	0%	0	100	0%	0	100	0%	0	100	0%	0	100	0%
滋賀県	0	260	0%	0	260	0%	0	260	0%	0	260	0%	0	260	0%	0	260	0%	0	260	0%	1	260	0%	28	260	11%	30	260	12%
京都府	5	338	1%	3	338	1%	5	338	1%	4	338	1%	15	338	4%	12	338	4%	4	338	1%	11	338	3%	18	338	5%	29	338	9%
大阪府	170	1,517	11%	136	1,517	9%	99	872	11%	89	872	10%	93	560	17%	106	1,517	7%	146	1,517	10%	247	1,517	16%	275	1,517	18%	465	1,517	31%
兵庫県	13	698	2%	17	698	2%	12	698	2%	26	698	4%	24	698	3%	15	698	2%	34	698	5%	29	698	4%	51	698	7%	162	698	23%
奈良県	0	108	0%	0	108	0%	1	108	1%	1	108	1%	0	108	0%	0	108	0%	1	108	1%	5	108	5%	12	108	11%	21	108	19%
和歌山県	0	137	0%	0	137	0%	0	137	0%	0	137	0%	0	137	0%	0	137	0%	0	137	0%	0	137	0%	0	137	0%	0	137	0%
鳥取県	0	340	0%	0	340	0%	0	340	0%	0	340	0%	0	340	0%	0	340	0%	0	340	0%	0	340	0%	0	340	0%	0	340	0%
島根県	0	98	0%	0	98	0%	0	98	0%	0	98	0%	0	98	0%	0	98	0%	0	98	0%	0	98	0%	0	98	0%	0	98	0%
岡山県	0	207	0%	0	207	0%	0	207	0%	1	207	0%	1	207	0%	2	207	1%	4	207	2%	21	207	10%	9	207	4%	7	207	3%
広島県	1	854	0%	5	854	1%	3	854	0%	13	854	2%	2	854	0%	0	709	0%	0	709	0%	0	709	0%	0	709	0%	2	709	0%
山口県	0	834	0%	0	834	0%	0	834	0%	0	834	0%	0	834	0%	0	834	0%	0	834	0%	0	834	0%	1	834	0%	3	834	0%
徳島県	5	150	3%	2	150	1%	0	150	0%	0	150	0%	0	150	0%	0	150	0%	0	150	0%	0	150	0%	0	150	0%	0	150	0%
香川県	1	101	1%	0	101	0%	0	101	0%	0	101	0%	1	101	1%	0	101	0%	0	101	0%	0	101	0%	0	101	0%	2	101	2%
愛媛県	0	117	0%	0	117	0%	0	117	0%	0	117	0%	0	117	0%	0	117	0%	0	117	0%	0	117	0%	0	117	0%	0	117	0%
高知県	0	361	0%	0	361	0%	0	361	0%	0	361	0%	0	361	0%	0	361	0%	0	361	0%	0	361	0%	0	361	0%	0	361	0%
福岡県	43	1,057	4%	15	1,057	1%	3	1,057	0%	11	1,057	1%	11	1,057	1%	9	1,057	1%	13	1,057	1%	22	1,057	2%	27	1,057	3%	35	1,057	3%
佐賀県	0	253	0%	0	253	0%	0	253	0%	1	253	0%	3	253	1%	3	253	1%	2	253	1%	4	253	2%	8	253	3%	5	253	2%
長崎県	2	224	1%	1	224	0%	1	224	0%	0	224	0%	2	224	1%	0	224	0%	1	224	0%	0	224	0%	0	352	0%	1	352	0%
熊本県	2	1,430	0%	0	1,430	0%	0	1,430	0%	6	1,430	0%	17	1,430	1%	8	1,430	1%	2	1,430	0%	6	1,430	0%	9	1,430	1%	9	1,430	1%
大分県	0	700	0%	0	700	0%	0	700	0%	0	700	0%	0	700	0%	0	700	0%	0	700	0%	0	700	0%	0	700	0%	0	700	0%
宮崎県	0	250	0%	0	250	0%	0	250	0%	0	250	0%	0	250	0%	0	250	0%	0	250	0%	0	250	0%	0	250	0%	0	250	0%
鹿児島県	1	370	0%	7	370	2%	25	370	7%	17	370	5%	13	37																

	11月25日			12月2日		
	宿泊療養者数①	受入可能室数②	①/②	宿泊療養者数①	受入可能室数②	①/②
日本	4,278	23,515	18%	3,694	23,990	15%
北海道	819	1,560	53%	678	1,660	41%
青森県	1	260	0%	0	260	0%
岩手県	16	381	4%	9	381	2%
宮城県	49	300	16%	49	300	16%
秋田県	0	58	0%	8	58	14%
山形県	0	108	0%	0	108	0%
福島県	1	160	1%	0	160	0%
茨城県	61	324	19%	50	324	15%
栃木県	2	284	1%	8	284	3%
群馬県	31	1,300	2%	55	1,300	4%
埼玉県	207	1,225	17%	158	1,225	13%
千葉県	163	710	23%	162	710	23%
東京都	895	1,910	47%	712	1,910	37%
神奈川県	338	867	39%	207	867	24%
新潟県	7	176	4%	10	176	6%
富山県	3	125	2%	1	125	1%
石川県	2	340	1%	2	340	1%
福井県	0	75	0%	0	75	0%
山梨県	3	100	3%	1	139	1%
長野県	14	250	6%	13	250	5%
岐阜県	10	466	2%	14	466	3%
静岡県	81	379	21%	57	592	10%
愛知県	208	1,300	16%	198	1,300	15%
三重県	5	100	5%	8	100	8%
滋賀県	14	260	5%	14	260	5%
京都府	43	338	13%	39	338	12%
大阪府	702	1,517	46%	640	1,555	41%
兵庫県	239	698	34%	180	698	26%
奈良県	33	108	31%	44	108	41%
和歌山県	0	137	0%	0	137	0%
鳥取県	0	340	0%	0	340	0%
島根県	0	98	0%	0	98	0%
岡山県	24	207	12%	26	207	13%
広島県	9	709	1%	20	794	3%
山口県	23	834	3%	2	834	0%
徳島県	0	150	0%	0	150	0%
香川県	7	101	7%	1	101	1%
愛媛県	24	117	21%	11	117	9%
高知県	0	361	0%	0	361	0%
福岡県	74	1,057	7%	113	1,057	11%
佐賀県	3	253	1%	2	253	1%
長崎県	3	352	1%	7	352	2%
熊本県	5	1,430	0%	14	1,430	1%
大分県	24	700	3%	40	700	6%
宮崎県	49	250	20%	38	250	15%
鹿児島県	28	370	8%	16	370	4%
沖縄県	58	370	16%	87	370	24%

	7月29日			8月5日			8月12日			8月19日			8月26日			9月2日			9月9日			9月16日			9月23日			9月30日			10月7日			10月14日					
	確認中の人数	自宅療養者数	社会福祉施設等療養者数	確認中の人数	自宅療養者数	社会福祉施設等療養者数	確認中の人数	自宅療養者数	社会福祉施設等療養者数	確認中の人数	自宅療養者数	社会福祉施設等療養者数	確認中の人数	自宅療養者数	社会福祉施設等療養者数	確認中の人数	自宅療養者数	社会福祉施設等療養者数	確認中の人数	自宅療養者数	社会福祉施設等療養者数	確認中の人数	自宅療養者数	社会福祉施設等療養者数	確認中の人数	自宅療養者数	社会福祉施設等療養者数	確認中の人数	自宅療養者数	社会福祉施設等療養者数	確認中の人数	自宅療養者数	社会福祉施設等療養者数						
日本	432	1,686	0	684	3,392	8	1,558	4,514	33	1,414	3,282	0	1,218	2,534	0	860	2,132	3	671	1,432	27	501	1,155	4	562	1,147	0	597	919	2	446	859	1	427	874	1	354	751	
北海道	0	2	0	0	6	0	0	6	0	0	4	0	0	3	0	0	6	0	0	0	0	0	0	0	0	0	0	0	0	0	0	0	0	0	0	0	0	0	0
青森県	0	0	0	0	0	0	0	0	0	0	0	0	0	0	0	0	0	0	0	0	0	0	0	0	0	0	0	0	0	0	0	0	0	0	0	0	0	0	0
岩手県	0	0	0	0	0	0	0	0	0	0	0	0	0	0	0	0	0	0	0	0	0	0	0	0	0	0	0	0	0	0	0	0	0	0	0	0	0	0	0
宮城県	0	0	0	0	3	0	0	0	0	0	0	0	0	0	0	0	0	0	0	0	0	0	8	0	0	14	0	0	2	0	0	0	3	0	0	0	0	0	0
秋田県	0	0	0	0	0	0	0	0	0	0	0	0	0	0	0	0	0	0	0	0	0	0	0	0	0	0	0	0	0	0	0	0	0	0	0	0	0	0	0
山形県	0	0	0	0	0	0	0	0	0	0	0	0	0	0	0	0	0	0	0	0	0	0	0	0	0	0	0	0	0	0	0	0	0	0	0	0	0	0	0
福島県	0	0	0	0	0	0	0	0	0	0	0	0	0	0	0	0	0	0	0	0	0	0	0	0	0	0	0	0	0	0	0	0	0	0	0	0	0	0	0
茨城県	0	3	0	0	22	0	0	28	0	0	22	0	0	11	0	0	5	0	0	8	0	0	6	0	0	3	0	0	1	0	0	2	0	0	7	0	0	0	0
栃木県	0	1	0	0	1	0	0	2	0	0	0	0	0	0	0	0	0	0	0	0	0	0	0	0	0	0	0	0	0	0	0	0	0	0	0	0	0	0	0
群馬県	0	0	0	0	0	0	0	0	0	0	0	0	0	0	0	0	0	0	0	0	0	0	0	0	0	0	0	0	0	0	0	0	0	0	0	0	0	0	0
埼玉県	47	55	0	55	98	0	49	126	0	36	104	0	24	72	0	35	94	0	46	40	0	12	19	0	19	13	0	14	25	0	25	23	0	20	37	0	31	30	
千葉県	12	44	0	19	106	0	35	158	0	28	107	0	16	97	0	18	50	0	20	41	0	21	40	0	15	76	0	13	50	0	15	40	1	22	64	0	17	76	
東京都	372	542	0	520	556	0	838	663	3	888	690	0	705	538	0	490	466	3	413	405	9	353	417	2	371	475	0	385	455	2	296	415	0	280	390	1	169	234	
神奈川県	0	58	0	0	115	0	0	193	0	0	177	0	0	166	0	0	169	0	0	189	18	0	199	2	0	233	0	0	123	0	0	113	0	0	130	0	0	148	
新潟県	0	0	0	0	0	0	0	0	0	0	0	0	0	0	0	0	0	0	0	0	0	0	0	0	0	0	0	0	0	0	0	0	0	0	0	0	0	0	0
富山県	0	0	0	0	0	0	0	0	0	0	0	0	0	0	0	0	0	0	0	0	0	0	0	0	0	0	0	0	0	0	0	0	0	0	0	0	0	0	0
石川県	0	0	0	0	0	0	0	0	0	0	0	0	0	0	0	2	0	0	2	0	0	0	0	0	0	0	0	0	0	0	0	0	0	0	0	0	0	0	0
福井県	0	0	0	0	0	0	0	0	0	0	0	0	0	0	0	0	0	0	0	0	0	0	0	0	0	0	0	0	0	0	0	0	0	0	0	0	0	0	0
山梨県	0	0	0	0	0	0	0	0	0	0	0	0	0	0	0	0	0	0	0	0	0	0	0	0	0	0	0	0	0	0	0	0	0	0	0	0	0	0	0
長野県	0	0	0	0	0	0	0	0	0	0	0	0	0	0	0	0	0	0	5	0	0	0	0	0	0	0	0	0	0	0	0	0	0	0	0	0	0	0	0
岐阜県	0	0	0	0	0	0	0	0	0	0	0	0	0	0	0	0	0	0	0	0	0	0	0	0	0	0	0	0	0	0	0	0	0	0	0	0	0	0	0
静岡県	1	0	0	32	0	0	23	0	0	8	0	0	7	0	0	9	0	0	3	0	0	3	0	0	3	0	0	3	0	0	6	0	0	4	0	0	1	0	
愛知県	0	512	0	58	1,139	0	120	1,314	0	67	782	0	57	417	0	43	321	0	24	180	0	11	141	0	21	151	0	9	129	0	28	133	0	14	95	0	24	101	
三重県	0	0	0	0	15	0	0	1	0	0	4	0	0	2	0	0	0	0	0	0	0	0	0	0	0	0	0	0	0	0	0	0	0	0	0	0	0	0	0
滋賀県	0	1	0	0	1	0	0	1	0	0	4	0	0	0	0	1	0	0	0	0	0	0	0	0	0	0	0	0	0	0	0	0	0	0	0	0	0	0	0
京都府	0	60	0	0	62	0	0	63	0	0	91	0	0	79	0	0	54	0	0	28	0	0	20	0	0	10	0	0	14	0	0	8	0	0	29	0	0	12	
大阪府	0	157	0	0	282	0	493	481	27	387	504	0	409	617	0	263	445	0	158	167	0	101	161	0	133	103	0	173	70	0	76	63	0	87	55	0	112	77	
兵庫県	0	0	0	0	0	0	0	0	0	0	0	0	0	0	0	0	0	0	0	0	0	0	0	0	0	0	0	0	0	0	0	0	0	0	0	0	0	0	0
奈良県	0	0	0	0	0	0	0	0	0	0	0	0	0	0	0	0	0	0	0	0	0	0	0	0	0	0	0	0	0	0	0	0	0	0	0	0	0	0	0
和歌山県	0	0	0	0	0	0	0	0	0	0	0	0	0	0	0	0	0	0	0	0	0	0	0	0	0	0	0	0	0	0	0	0	0	0	0	0	0	0	0
鳥取県	0	0	0	0	0	0	0	0	0	0	0	0	0	0	0	0	0	0	0	0	0	0	0	0	0	0	0	0	0	0	0	0	0	0	0	0	0	0	0
島根県	0	0	0	0	0	0	0	61	0	0	0	0	0	0	0	0	0	0	0	0	0	0	0	0	0	0	0	0	0	0	0	0	0	0	0	0	0	0	0
岡山県	0	0	0	0	1	0	0	2	0	0	2	0	0	0	0	0	0	0	0	0	0	0	0	0	0	0	0	0	0	0	0	0	0	1	0	0	0	1	
広島県	0	1	0	0	5	0	0	4	0	0	0	0	0	0	0	0	0	0	0	0	0	0	0	0	0	0	0	0	0	0	0	4	0	0	4	0	0	0	
山口県	0	0	0	0	0	0	0	0	0	0	0	0	0	0	0	0	0	0	0	0	0	0	0	0	0	0	0	0	0	0	0	0	0	0	0	0	0	0	0
徳島県	0	0	0	0	0	0	0	0	0	0	0	0	0	0	0	0	0	0	0	0	0	0	0	0	0	0	0	0	0	0	0	0	0	0	0	0	0	0	0
香川県	0	0	0	0	0	0	0	0	0	0	0	0	0	0	0	0	0	0	0	0	0	0	0	0	0	0	0	0	0	0	0	0	0	0	0	0	0	0	0
愛媛県	0	0	0	0	0	0	0	0	0	0	0	0	0	0	0	0	0	0	0	0	0	0	0	0	0	0	0	0	0	0	0	0	0	0	0	0	0	0	0
高知県	0	0	0	0	0	0	0	0	0	0	0	0	0	0	0	0	0	0	0	0	0	0	0	0	0	0	0	0	0	0	0	0	0	0	0	0	0	0	0
福岡県	0	226	0	0	563	0	0	775	0	0	430	0	0	403	0	0	417	0	0	333	0	0	131	0	0	45	0	0	15	0	0	12	0	0	19	0	0	10	
佐賀県	0	0	0	0	0	0	0	0	0	0	0	0	0	0	0	0	0	0	0	0	0	0	0	0	0	0	0	0	0	0	0	0	0	0	0	0	0	0	0
長崎県	0	0	0	0	35	0	0	10	0	0	7	0	0	6	0	0	12	0	0	5	0	0	2	0	0	1	0	0	1	0	0	1	0	0	2	0	0	1	
熊本県	0	0	0	0	60	0	0	69	2	0	5	0	0	3	0	0	1	0	0	2	0	0	0	0	0	0	0	0	0	0	0	5	0	0	6	0			

	10月21日		10月28日		11月4日		11月11日		11月18日		11月25日		12月2日							
	社会福祉施設等療養者数	確認中の人数	自宅療養者数	社会福祉施設等療養者数	確認中の人数	自宅療養者数	社会福祉施設等療養者数	確認中の人数	自宅療養者数	社会福祉施設等療養者数	確認中の人数	自宅療養者数	社会福祉施設等療養者数	確認中の人数	自宅療養者数	社会福祉施設等療養者数	確認中の人数			
日本	0	381	784	0	473	1,096	0	700	1,657	1	919	3,017	0	1,131	4,990	37	1,273	6,271	84	2,237
北海道	0	0	0	0	0	0	0	0	218	0	0	502	0	0	658	37	0	605	61	0
青森県	0	36	21	0	43	10	0	9	2	0	0	0	0	0	0	0	0	0	0	4
岩手県	0	0	0	0	0	0	0	0	0	0	0	0	0	0	0	0	0	0	0	0
宮城県	0	0	1	0	0	79	0	0	95	0	0	90	0	0	71	0	0	40	0	0
秋田県	0	0	0	0	0	0	0	0	0	0	0	0	0	0	0	0	0	0	0	0
山形県	0	0	0	0	0	0	0	0	0	0	0	0	0	0	0	0	0	0	0	0
福島県	0	0	0	0	0	0	0	0	0	0	0	0	0	0	0	0	3	0	0	0
茨城県	0	0	0	0	0	3	0	0	27	0	0	122	0	0	101	0	0	125	14	0
栃木県	0	0	0	0	0	0	0	0	0	0	0	0	0	0	0	0	0	0	9	0
群馬県	0	0	0	0	0	0	0	0	0	0	0	0	0	0	0	0	0	0	0	0
埼玉県	0	33	27	0	29	21	0	30	37	0	67	66	0	88	193	0	43	351	0	104
千葉県	0	17	65	0	16	68	0	13	73	0	18	185	0	22	244	0	27	340	0	36
東京都	0	173	217	0	178	206	0	294	347	1	335	520	0	327	841	0	407	1,050	0	477
神奈川県	0	0	163	0	0	169	0	0	170	0	0	353	0	0	435	0	0	704	0	0
新潟県	0	0	0	0	0	0	0	0	0	0	0	0	0	0	0	0	0	0	0	0
富山県	0	0	0	0	0	0	0	0	0	0	0	0	0	0	0	0	0	0	0	0
石川県	0	0	0	0	0	0	0	0	0	0	0	0	0	0	0	0	0	0	0	0
福井県	0	0	0	0	0	0	0	0	0	0	0	0	0	0	0	0	0	0	0	0
山梨県	0	0	0	0	0	0	0	0	0	0	0	0	0	0	0	0	0	0	0	0
長野県	0	0	0	0	0	0	0	0	0	0	21	0	0	14	0	0	11	0	0	
岐阜県	0	0	0	0	0	0	0	0	0	0	0	0	0	0	0	0	0	0	0	0
静岡県	0	0	0	0	2	0	0	16	0	0	10	0	0	36	0	0	172	0	0	277
愛知県	0	13	111	0	35	240	0	85	352	0	129	540	0	138	892	0	110	954	0	197
三重県	0	0	0	0	0	0	0	0	0	0	3	0	0	2	0	0	5	0	0	
滋賀県	0	0	2	0	0	1	0	0	1	0	1	6	0	1	0	0	2	0	0	
京都府	0	0	11	0	0	27	0	0	28	0	0	56	0	0	78	0	0	59	0	0
大阪府	0	106	107	0	164	198	0	249	235	0	358	406	0	513	1,249	0	511	1,700	0	1,053
兵庫県	0	0	0	0	0	0	0	0	0	0	0	0	0	0	0	0	0	0	0	88
奈良県	0	0	0	0	0	0	0	0	0	0	0	0	0	0	0	0	0	0	0	0
和歌山県	0	0	0	0	0	0	0	0	0	0	0	0	0	0	0	0	0	0	0	0
鳥取県	0	0	0	0	0	0	0	0	0	0	0	0	0	0	0	0	0	0	0	0
島根県	0	0	0	0	0	0	0	0	0	0	0	0	0	0	0	0	0	0	0	0
岡山県	0	3	3	0	6	6	0	4	4	0	1	22	0	6	40	0	0	25	0	0
広島県	0	0	0	0	0	0	0	0	0	0	2	0	0	6	0	0	7	0	0	
山口県	0	0	0	0	0	0	0	0	0	0	0	0	0	0	0	0	0	0	0	0
徳島県	0	0	0	0	0	0	0	0	0	0	0	0	0	0	0	0	0	0	0	0
香川県	0	0	0	0	0	1	0	0	0	0	0	0	0	0	0	0	0	0	0	0
愛媛県	0	0	0	0	0	0	0	0	0	0	0	0	0	50	0	0	66	0	0	
高知県	0	0	0	0	0	0	0	0	0	0	0	0	0	0	0	0	0	0	0	0
福岡県	0	0	11	0	0	13	0	0	19	0	0	15	0	0	32	0	0	95	0	0
佐賀県	0	0	0	0	0	0	0	0	0	0	0	0	0	0	0	0	0	0	0	0
長崎県	0	0	0	0	0	1	0	0	1	0	0	2	0	0	3	0	0	1	0	0
熊本県	0	0	2	0	0	0	0	0	1	0	0	11	0	0	3	0	0	12	0	0
大分県	0	0	0	0	0	0	0	0	0	0	0	0	0	0	0	0	0	0	0	0
宮崎県	0	0	0	0	0	2	0	0	0	0	0	9	0	0	14	0	0	25	0	0
鹿児島県	0	0	0	0	0	0	0	0	2	0	0	0	0	0	0	0	0	1	0	0
沖縄県	0	0	43	0	0	51	0	0	45	0	0	86	0	0	64	0	0	93	0	1

③都道府県別のPCR等検査実施状況の推移

	3月30日～4月5日		4月6日～4月12日		4月13日～4月19日		4月20日～4月26日		4月27日～5月3日		5月4日～5月10日		5月11日～5月17日		5月18日～5月24日		5月25日～5月31日		6月1日～6月7日		6月8日～6月14日		6月15日～6月21日		6月22日～6月28日		6月29日～7月5日		7月6日～7月12日		7月13日～7月19日		7月20日～7月26日		7月27日～8月2日		8月3日～
	検査実施 件数	陽性者数/ 検査件数	検査実施 件数	陽性者数/ 検査件数	検査実施 件数	陽性者数/ 検査件数	検査実施 件数	陽性者数/ 検査件数	検査実施 件数	陽性者数/ 検査件数	検査実施 件数	陽性者数/ 検査件数	検査実施 件数	陽性者数/ 検査件数	検査実施 件数	陽性者数/ 検査件数	検査実施 件数	陽性者数/ 検査件数	検査実施 件数	陽性者数/ 検査件数	検査実施 件数	陽性者数/ 検査件数	検査実施 件数	陽性者数/ 検査件数	検査実施 件数	陽性者数/ 検査件数	検査実施 件数	陽性者数/ 検査件数	検査実施 件数	陽性者数/ 検査件数	検査実施 件数	陽性者数/ 検査件数	検査実施 件数	陽性者数/ 検査件数	検査実施 件数	陽性者数/ 検査件数	検査実施 件数
日本	28215	6.6%	42092	8.8%	51272	6.8%	53506	5.0%	51736	3.2%	40827	1.9%	47599	0.9%	36083	0.7%	33627	0.9%	37821	0.7%	40762	0.7%	38837	1.0%	41896	1.3%	48776	2.6%	70180	3.0%	93577	3.6%	86562	6.0%	127700	6.7%	166094
北海道	496	3.6%	981	7.4%	1,309	12.8%	2088	8.7%	2073	11.2%	1730	6.1%	1625	3.7%	1336	3.1%	1889	1.9%	1390	2.2%	1567	3.1%	1654	1.6%	1260	3.3%	1352	2.8%	1523	1.1%	1844	2.9%	1687	2.5%	2540	2.5%	3402
青森県	89	4.5%	202	5.4%	147	0.0%	92	0.0%	147	2.7%	79	1.3%	68	0.0%	32	0.0%	66	0.0%	34	0.0%	95	0.0%	17	0.0%	202	0.0%	84	0.0%	123	2.4%	230	0.4%	103	0.0%	48	2.1%	111
岩手県	36	0.0%	66	0.0%	81	0.0%	66	0.0%	61	0.0%	51	0.0%	48	0.0%	45	0.0%	37	0.0%	36	0.0%	40	0.0%	35	0.0%	29	0.0%	20	0.0%	117	0.0%	36	0.0%	59	0.0%	132	3.0%	294
宮城県	464	4.5%	533	5.4%	924	3.5%	604	0.3%	577	0.5%	382	0.0%	388	0.0%	256	0.0%	256	0.0%	350	0.0%	369	0.0%	555	0.2%	479	1.0%	443	0.9%	745	1.1%	822	3.2%	795	1.3%	1138	2.3%	1285
秋田県	188	3.7%	115	3.5%	192	0.5%	91	0.0%	49	0.0%	31	0.0%	24	0.0%	17	0.0%	8	0.0%	12	0.0%	15	0.0%	10	0.0%	5	0.0%	9	0.0%	74	0.0%	28	0.0%	29	6.9%	89	0.0%	334
山形県	262	3.8%	487	4.9%	669	3.4%	493	1.0%	337	0.6%	153	0.7%	172	0.0%	132	0.0%	112	0.0%	101	0.0%	92	0.0%	94	0.0%	164	0.0%	97	1.0%	211	0.5%	349	1.1%	153	0.0%	146	0.7%	236
福島県	163	8.6%	357	6.2%	458	5.2%	459	1.5%	551	1.6%	637	0.5%	755	0.0%	713	0.0%	628	0.0%	626	0.0%	662	0.0%	532	0.2%	518	0.0%	644	0.0%	693	0.1%	767	0.1%	608	0.3%	948	0.3%	948
茨城県	1046	4.6%	1070	4.2%	1,085	2.6%	1,320	1.7%	1,342	0.3%	1,098	0.3%	1,334	0.0%	1,078	0.0%	944	0.0%	1,067	0.0%	1,111	0.0%	995	0.2%	1,099	0.3%	1,281	0.8%	1,615	1.0%	1,819	1.4%	1,608	1.1%	2,598	2.9%	4,170
栃木県	394	0.5%	378	5.6%	514	2.3%	456	2.0%	515	0.0%	451	0.4%	622	0.6%	458	1.1%	462	0.2%	591	0.2%	587	0.0%	494	0.0%	601	1.3%	901	1.4%	1,154	0.7%	1,113	3.4%	1,202	2.5%	1,581	2.3%	1,597
群馬県	910	0.9%	394	16.2%	495	6.9%	794	2.4%	706	0.7%	377	0.3%	441	0.0%	334	0.6%	296	0.0%	330	0.6%	387	0.0%	319	0.0%	392	0.3%	475	0.6%	706	0.0%	944	1.3%	793	1.5%	1,055	1.2%	1,191
埼玉県	1,175	8.4%	2,169	10.7%	2,955	8.6%	3,566	4.4%	4,177	2.2%	3,903	1.7%	4,052	0.6%	3,377	0.4%	3,208	0.2%	3,781	0.1%	3,782	0.4%	3,733	0.5%	4,061	1.7%	4,991	2.6%	7,555	3.0%	8,643	3.4%	8,605	3.6%	9,609	4.1%	11,608
千葉県	2,413	3.9%	3,229	6.9%	2,820	7.7%	2,780	4.4%	2,913	1.6%	2,260	0.8%	2,858	0.6%	2,116	0.3%	1,994	0.3%	1,829	0.3%	1,845	0.7%	1,897	0.3%	2,895	0.9%	4,514	1.3%	4,348	2.5%	6,592	2.7%	4,688	3.8%	6,179	4.9%	6,821
東京都	4,774	12.9%	9,125	12.4%	10,617	10.0%	12,004	7.2%	11,451	5.9%	9,631	3.1%	12,311	0.9%	9,969	0.5%	8,772	1.0%	10,925	1.3%	13,243	1.2%	12,409	1.9%	13,561	2.5%	15,195	4.3%	21,350	5.4%	30,666	4.8%	23,525	7.7%	32,065	7.0%	43,887
神奈川県	1,836	6.6%	2,299	14.0%	2,800	8.6%	3,217	5.5%	3,429	4.2%	2,678	2.7%	3,569	2.7%	2,870	2.2%	2,950	1.3%	3,150	0.9%	3,676	0.3%	3,192	0.8%	3,256	1.0%	3,838	3.2%	4,818	3.3%	6,500	3.9%	5,973	4.0%	7,703	4.9%	11,495
新潟県	414	0.2%	419	2.4%	469	3.0%	642	2.2%	625	1.3%	376	1.1%	499	0.2%	373	0.0%	265	0.0%	253	0.0%	291	0.0%	284	0.4%	338	0.0%	310	0.3%	458	0.4%	506	0.6%	366	1.1%	845	2.6%	964
富山県	230	4.3%	510	3.9%	416	14.9%	466	18.2%	400	9.3%	473	1.9%	439	0.9%	345	0.6%	330	0.0%	268	0.0%	292	0.0%	245	0.0%	184	0.0%	255	0.4%	386	0.5%	318	0.3%	304	1.3%	533	1.7%	866
石川県	192	17.7%	369	19.0%	517	12.6%	720	7.1%	379	9.2%	330	4.2%	365	2.5%	210	3.8%	158	1.9%	120	0.8%	90	0.0%	81	0.0%	72	1.4%	68	0.0%	108	0.0%	209	1.4%	340	2.9%	375	2.7%	443
福井県	197	19.3%	451	8.2%	429	5.6%	454	2.0%	504	0.2%	250	0.0%	221	0.0%	143	0.0%	109	0.0%	32	0.0%	112	0.0%	2	0.0%	1	0.0%	2	0.0%	339	0.3%	472	0.6%	435	0.7%	368	3.0%	825
山梨県	594	1.5%	685	3.4%	983	1.7%	918	0.2%	1,182	0.3%	1,007	0.0%	979	0.1%	1,020	0.3%	1,003	0.4%	1,133	0.3%	1,226	0.3%	1,156	0.1%	1,031	0.2%	1,072	0.1%	969	0.1%	1,050	0.2%	1,022	0.8%	1,340	1.3%	1,763
長野県	321	1.2%	437	3.9%	420	5.5%	419	3.8%	377	1.3%	404	1.2%	356	0.3%	267	0.0%	229	0.0%	266	0.0%	229	0.0%	211	0.5%	256	0.0%	237	0.0%	432	0.2%	357	1.7%	589	1.4%	1,329	1.9%	1,223
岐阜県	381	7.6%	646	9.6%	933	3.6%	585	1.2%	390	0.3%	253	0.0%	249	0.0%	223	0.0%	234	0.0%	268	0.4%	335	0.6%	480	0.6%	370	0.0%	175	2.3%	587	0.3%	1,176	1.3%	1,678	3.2%	1,560	7.7%	2,163
静岡県	720	0.7%	729	4.3%	848	1.4%	752	1.5%	886	1.1%	557	0.0%	683	0.0%	549	0.4%	465	0.2%	511	0.0%	534	0.4%	553	0.5%	764	0.0%	993	0.6%	1,271	0.6%	1,125	1.2%	1,545	5.0%	2,811	4.3%	2,792
愛知県	971	6.3%	1,543	6.4%	1,561	5.3%	1,628	4.2%	1,241	1.2%	1,191	0.8%	1,406	0.6%	908	0.1%	615	0.2%	739	0.4%	824	0.6%	899	0.8%	625	0.0%	651	0.3%	1,506	0.4%	1,663	6.5%	2,946	15.6%	5,661	19.0%	7,663
三重県	349	1.1%	266	1.5%	447	4.3%	430	2.1%	303	0.0%	185	0.0%	181	0.0%	99	0.0%	59	0.0%	49	0.0%	71	0.0%	130	0.8%	85	0.0%	91	0.0%	98	4.1%	359	1.9%	419	3.1%	1,001	5.4%	1,905
滋賀県	156	7.7%	298	6.7%	451	7.3%	490	4.7%	340	0.6%	225	1.3%	282	0.7%	246	0.8%	233	0.0%	244	0.0%	238	0.0%	232	0.4%	233	0.0%	244	0.8%	366	0.8%	385	1.0%	192	22.4%	389	8.0%	363
京都府	454	14.3%	751	10.9%	1,200	4.8%	1,271	3.4%	1,582	2.4%	1,293	1.6%	1,447	0.4%	889	0.0%	647	0.2%	728	0.1%	729	0.1%	651	0.8%	737	1.4%	1,089	2.4%	1,327	3.5%	1,882	4.9%	1,549	7.6%	2,451	7.0%	3,391
大阪府	2,585	7.7%	3,267	12.3%	4,399	9.1%	4,371	6.4%	4,852	3.6%	3,808	2.1%	4,373	0.7%	3,088	0.6%	2,506	0.4%	2,354	0.1%	2,298	0.2%	2,521	0.9%	2,719	0.4%	2,751	2.3%	4,082	3.5%	6,515	6.0%	7,950	9.6%	11,287	11.1%	14,788
兵庫県	839	7.5%	1,422	12.7%	1,668	8.5%	1,686	6.9%	1,697	2.4%	1,304	2.0%	1,338	0.6%	922	0.3%	690	0.0%	955	0.0%	1,061	0.0%	711	0.4%	771	0.4%	933	0.8%	1,467	1.7%	2,138	4.5%	1,961	9.2%	3,398	8.8%	4,412
奈良県	240	5.8%	311	5.1%	490	4.3%	496	3.0%	555	1.8%	356	1.1%	513	0.0%	307	0.0%	321	0.3%	334	0.0%	295	0.0%	294	0.0%	227	0.0%	275	1.1%	1,646	1.5%	1,919	1.8%	922	5.5%	986	6.0%	1,651
和歌山県	361	2.2%	708	2.1%	503	1.2%	882	1.5%	624	0.6%	419	0.0%	326	0.6%	205	0.0%	158	0.0%	137	0.0%	93	0.0%	67	0.0%	106	0.9%	128	0.0%	538	3.0%	640	1.4%	849	3.9%	969	4.6%	1,026
鳥取県	98	0.0%	155	0.6%	388	0.5%	314	0.0%	139	0.0%	86	0.0%	101	0.0%	146	0.0%	146	0.0%	177	0.0%	149	0.0%	118	0.0%	193	0.0%	460	0.2%	363	0.3%	372	0.0%	218	0.5%	841	1.4%	870
島根県	42	0.0%	218	3.2%	358	2.5%	169	3.6%	111	1.8%	88	0.0%	143	0.0%	113	0.0%	54	0.0%	62	0.0%	40	0.0%	10	0.0%	31	0.0%	20	0.0%	26	0.0%	622	0.2%	404	0.7%	641	0.2%	266
岡山県	244	3.3%	223	2.2%	199	2.5%	230	1.3%	226	0.4%	140	0.7%	273	0.4%	170	0.0%	136	0.0%	145	0.0%	165	0.0%	123	0.0%	216	0.5%	165	1.2%	274	0.0%	489	2.7%	514	3.9%	760	3.6%	1,070
広島県	467	2.1%	756	6.5%	1,433	4.7%	980	1.6%	966	1.3%	622	0.6%	526	0.2%	325	0.3%	177	0.0%	267	0.4%	208	0.0%	324	0.0%	248	0.0%	183	0.5%	546	1.8%	1,005	3.0%	1,498	3.5%	1,669	5.8%	1,875
山口県	180	1.1%	289	5.2%	503	1.4%	124	0.8%	125	3.2%	224	0.9%	104	0.0%	47	0.0%	55	0.0%	63																		

	8月9日		8月10日～8月16日		8月17日～8月23日		8月24日～8月30日		8月31日～9月6日		9月7日～9月13日		9月14日～9月20日		9月21日～9月27日		9月28日～10月4日		10月5日～10月11日		10月12日～10月18日		10月19日～10月25日		10月26日～11月1日		11月2日～11月8日		11月9日～11月15日		11月16日～11月22日		11月23日～11月29日		11月30日～12月6日	
	陽性者数/ 検査件数	検査実施 件数	陽性者数/ 検査件数	検査実施 件数	陽性者数/ 検査件数	検査実施 件数	陽性者数/ 検査件数	検査実施 件数	陽性者数/ 検査件数	検査実施 件数	陽性者数/ 検査件数	検査実施 件数	陽性者数/ 検査件数	検査実施 件数	陽性者数/ 検査件数	検査実施 件数	陽性者数/ 検査件数	検査実施 件数	陽性者数/ 検査件数	検査実施 件数	陽性者数/ 検査件数	検査実施 件数	陽性者数/ 検査件数	検査実施 件数	陽性者数/ 検査件数	検査実施 件数	陽性者数/ 検査件数	検査実施 件数	陽性者数/ 検査件数	検査実施 件数	陽性者数/ 検査件数	検査実施 件数	陽性者数/ 検査件数	検査実施 件数	陽性者数/ 検査件数	検査実施 件数
日本	5.8%	125891	5.8%	152389	4.3%	133493	3.9%	136868	2.9%	126734	2.9%	124970	2.8%	101820	2.9%	133770	2.6%	129212	2.8%	131554	2.8%	131595	3.0%	138332	3.5%	146467	4.4%	182720	5.5%	235426	6.1%	225194	6.4%	252511	6.1%	
北海道	2.9%	2488	3.0%	2722	3.1%	3122	2.0%	3294	1.7%	2548	1.9%	3354	2.5%	2903	3.4%	4294	2.9%	5619	3.5%	5941	2.8%	6324	4.1%	5878	6.8%	7653	10.7%	8449	17.4%	14587	11.4%	7691	20.2%	6600	20.0%	
青森県	0.0%	72	1.4%	76	0.0%	78	2.6%	88	0.0%	37	0.0%	122	0.0%	216	0.0%	199	1.0%	152	0.0%	627	10.7%	909	8.1%	1369	4.2%	981	3.8%	786	0.6%	575	0.3%	579	1.2%	1325	3.2%	
岩手県	1.0%	170	1.2%	364	0.5%	173	4.6%	217	1.8%	222	0.0%	216	0.0%	168	0.0%	218	0.5%	217	0.0%	261	0.8%	216	0.5%	223	0.0%	311	1.0%	1068	3.7%	1308	5.2%	2669	2.0%	1768	1.6%	
宮城県	1.1%	751	0.3%	910	0.9%	900	1.3%	1250	3.0%	1713	4.0%	1691	3.4%	1264	2.0%	1891	1.9%	1616	3.6%	1780	2.2%	1834	4.1%	2337	6.0%	2178	5.7%	2756	4.5%	2726	4.1%	2059	5.0%	1922	5.7%	
秋田県	5.1%	140	5.0%	224	1.3%	164	2.4%	103	1.0%	111	0.0%	358	0.8%	329	0.0%	196	2.6%	192	0.5%	161	0.0%	215	0.9%	196	1.0%	334	1.2%	396	1.5%	504	0.2%	475	3.4%	373	0.0%	
山形県	0.0%	131	0.0%	215	0.5%	182	0.5%	237	0.0%	185	0.0%	138	0.0%	140	0.0%	234	0.0%	130	2.3%	254	0.0%	212	1.4%	326	0.6%	210	0.5%	506	2.0%	704	1.7%	637	3.8%	1475	2.7%	
福島県	0.7%	944	1.0%	1241	1.6%	1619	2.0%	1488	1.3%	1380	2.2%	1770	0.7%	1392	1.9%	1643	1.2%	1924	2.4%	2376	2.0%	2420	1.0%	1947	0.1%	3108	0.9%	3056	0.7%	2585	1.6%	2275	1.0%	2809	1.5%	
茨城県	1.8%	3780	1.5%	4075	1.3%	3844	1.1%	3482	1.1%	3952	0.7%	3567	0.3%	2677	0.5%	4127	0.9%	4177	0.8%	4601	0.4%	3978	0.3%	4087	0.7%	3964	1.2%	4995	3.0%	8081	3.5%	7058	4.1%	8721	3.4%	
栃木県	2.9%	1596	1.9%	1259	1.0%	1053	1.3%	1037	0.7%	1049	2.7%	1512	3.2%	1563	2.5%	1255	0.8%	1194	0.7%	1310	1.6%	1362	0.9%	1292	0.9%	1605	0.6%	1807	1.0%	2997	1.9%	2443	2.5%	3108	3.7%	
群馬県	3.1%	1121	6.4%	1649	5.0%	1673	3.4%	1593	2.8%	2001	3.2%	3625	3.2%	1583	2.3%	1779	1.6%	1929	1.6%	1973	0.8%	2446	3.8%	4155	0.8%	1763	1.4%	1451	2.1%	1958	4.5%	1944	7.7%	3010	6.4%	
埼玉県	3.6%	7230	4.7%	9201	3.7%	8214	4.2%	10108	2.2%	8896	1.8%	9150	1.6%	6942	2.1%	8721	2.5%	10004	2.8%	10098	2.9%	9667	2.6%	9589	2.8%	9301	3.8%	12794	4.5%	14629	5.4%	14989	5.0%	19194	5.0%	
千葉県	5.6%	4836	6.2%	6542	4.8%	5153	5.1%	6589	2.7%	6708	2.9%	6348	3.7%	5452	3.1%	7515	3.2%	7319	3.6%	6645	3.3%	6264	4.5%	7161	3.5%	6232	4.7%	7570	5.7%	9354	6.5%	8367	6.6%	10565	5.0%	
東京都	5.5%	28074	6.6%	39882	4.1%	36090	3.8%	37362	2.8%	37369	3.3%	34379	3.5%	28525	3.7%	38758	3.2%	36339	3.4%	35215	3.6%	35157	3.0%	35496	3.3%	35724	4.0%	45644	4.7%	53648	5.5%	49873	5.9%	54125	5.7%	
神奈川県	5.7%	8912	6.6%	12473	4.5%	10140	4.8%	12364	4.2%	13488	3.8%	12754	3.4%	10833	3.3%	13354	3.0%	12643	2.9%	12382	3.5%	12954	3.3%	12069	3.4%	15348	3.7%	15998	5.1%	20886	5.7%	24204	4.7%	22751	5.1%	
新潟県	1.2%	603	0.2%	902	1.2%	640	0.5%	865	0.3%	658	0.6%	924	1.7%	497	1.0%	669	0.0%	730	1.2%	894	0.1%	543	0.4%	552	0.4%	768	1.6%	1673	1.9%	1175	6.3%	907	3.4%	1356	1.8%	
富山県	5.1%	833	2.3%	884	3.7%	876	4.9%	726	2.6%	650	1.2%	577	0.3%	348	0.6%	775	1.3%	500	0.0%	630	0.2%	535	0.0%	505	0.2%	573	0.2%	679	0.7%	708	2.0%	1131	1.4%	913	0.4%	
石川県	9.3%	699	13.2%	1109	9.9%	1117	5.2%	1264	6.3%	861	3.0%	880	2.7%	787	2.8%	1014	0.1%	917	0.3%	959	1.6%	911	0.4%	1081	1.3%	1023	1.0%	1241	0.6%	1183	0.4%	1269	1.2%	1570	1.4%	
福井県	1.7%	427	0.2%	884	0.9%	1255	4.7%	1212	1.7%	499	0.2%	414	0.0%	301	0.0%	431	0.0%	416	1.2%	523	1.3%	680	0.0%	395	0.3%	365	0.5%	1445	0.9%	1741	1.7%	848	1.4%	918	0.8%	
山梨県	1.5%	1601	0.6%	1249	2.2%	1831	0.3%	1213	0.2%	1253	0.2%	1127	0.1%	1025	0.2%	1500	0.8%	1375	0.2%	1219	0.2%	1321	0.3%	1547	0.8%	3036	0.8%	2706	1.6%	1512	2.4%	1787	1.1%	1857	4.5%	
長野県	1.1%	837	2.0%	986	2.4%	1213	6.3%	1852	2.1%	836	1.1%	666	0.8%	537	0.7%	950	0.8%	839	0.8%	860	0.7%	1082	0.7%	851	1.1%	1001	2.7%	1708	5.3%	2678	5.4%	2198	4.4%	2090	4.8%	
岐阜県	5.3%	1372	3.4%	798	3.4%	1035	1.5%	869	1.0%	804	3.5%	959	0.5%	667	2.8%	711	2.0%	639	0.6%	601	1.3%	1027	2.9%	674	2.2%	913	5.3%	1726	4.3%	1917	5.7%	2015	6.8%	3177	6.0%	
静岡県	2.0%	2389	2.2%	2977	0.9%	2985	1.3%	1969	0.7%	1849	0.5%	2522	0.8%	1702	0.6%	2214	1.2%	1735	0.5%	1844	0.7%	1790	0.8%	2381	2.9%	2929	3.1%	3149	4.2%	5386	6.3%	6274	6.5%	6826	4.7%	
愛知県	13.3%	5535	11.0%	5359	8.4%	4707	6.5%	4110	5.0%	4315	4.6%	4204	4.9%	3861	4.8%	4265	3.4%	3479	2.9%	3998	3.7%	4429	4.2%	5532	7.3%	7246	7.4%	8851	9.4%	11564	9.7%	11500	10.3%	13376	9.9%	
三重県	6.0%	1041	4.4%	1293	4.5%	812	3.2%	937	6.0%	716	5.0%	601	1.8%	665	3.6%	1012	3.5%	751	1.1%	508	2.2%	484	1.2%	572	1.9%	779	3.9%	1097	2.2%	1527	6.6%	1867	6.6%	1089	9.7%	
滋賀県	29.5%	820	5.6%	871	6.3%	1597	3.4%	1091	1.7%	753	1.2%	547	1.3%	693	2.5%	623	1.6%	573	1.6%	750	1.3%	639	2.3%	581	2.6%	432	11.1%	854	7.1%	966	7.6%	1217	3.6%	949	3.9%	
京都府	4.6%	2879	4.7%	4395	4.6%	2911	4.5%	2948	4.3%	2732	1.8%	2659	2.5%	2243	1.8%	2407	2.3%	2432	2.6%	2726	2.8%	2589	1.8%	2167	4.0%	2691	3.9%	3310	3.9%	5079	3.9%	3969	4.3%	4391	4.4%	
大阪府	9.0%	12718	8.5%	14090	7.1%	10634	6.2%	12294	4.5%	9986	5.7%	10057	4.6%	9280	4.2%	10353	3.5%	9131	3.8%	9972	3.6%	10358	5.1%	11049	7.5%	10821	8.7%	16483	9.7%	24930	8.9%	23115	10.2%	25506	9.8%	
兵庫県	7.3%	3573	7.4%	3679	6.2%	4172	3.4%	3414	2.5%	3090	3.8%	3025	3.5%	3000	3.3%	4350	2.9%	2896	3.7%	3297	3.1%	3269	4.1%	3328	3.8%	4054	6.3%	4616	9.9%	8188	9.8%	9015	8.8%	8440	10.3%	
奈良県	4.0%	1404	4.6%	1338	7.2%	1001	2.5%	1276	1.8%	796	1.0%	740	1.2%	743	1.1%	1052	1.8%	1005	1.8%	814	1.7%	755	1.6%	1033	3.4%	1140	6.8%	1743	6.1%	2420	5.7%	2190	5.9%	2672	6.7%	
和歌山県	1.2%	877	1.9%	1140	2.5%	461	1.1%	447	0.7%	329	0.9%	259	0.0%	345	1.2%	351	0.6%	532	1.5%	392	1.5%	513	3.3%	462	0.6%	478	2.7%	936	4.2%	1711	3.4%	1587	3.9%	1386	4.1%	
鳥取県	0.3%	484	0.0%	512	0.2%	291	0.0%	242	0.0%	261	3.8%	465	0.9%	239	0.0%	414	0.0%	326	0.0%	330	0.0%	256	0.8%	436	0.2%	424	1.2%	488	1.8%	436	0.2%	362	1.4%	555	0.9%	
島根県	35.0%	918	1.1%	358	0.6%	184	1.6%	104	0.0%	88	0.0%	73	0.0%	154	1.9%	157	0.0%	91	0.0%	81	0.0%	90	1.1%	101	0.0%	41	0.0%	90	0.0%	305	0.3%	294	1.4%	304	3.6%	
岡山県	2.1%	1060	1.4%	945	1.3%	773	0.9%	736	0.1%	650	0.0%	655	0.3%	640	0.8%	1035	0.5%	887	0.6%	975	1.0%	1553	1.9%	2941	3.0%	2787	1.7%	2739	2.1%	3260	3.1%	3314	2.8%	3568	1.8%	
広島県	2.7%	1206	2.4%	1661	0.8%	1000	0.7%	695	0.1%	837	1.1%	910	0.9%	1234	4.5%	2227	3.2%	1772	1.5%	1372	1.5%	1085	0.6%	1088	0.6%	1069	1.3%	1354	1.8%	2048	2.4%	2797	3.4%	5005	4.8%	
山口県	7.9%	323	2.2%	380	7.4%	1300	4.1%	590	3.4%	667	1.5%	574	0.2%	510	0.6%	453	0.7%	748	1.1%	532	0.0%	437	0.9%	394	0.0%	316	3.8%	1376	3.0%	1600	5.4%	1356	2.4%	1442	1.8%	
徳島県	7.5%	1229	2.6%	1055	1.5%	1042	2.1%	530	3.2%	318	0.6%	174	0.0%	186	0.0%	225	0.9%	130	0.0%	232	3.9%	228	2.6%	139	0.0%	153	2.0%	136	2.9%	163	4.9%	209	1.0%	297	1.3%	
香川県	2.3%	764	0.7%	606	1.0%	537	1.3%	734	1.0%	742	0.7%	763	0.5%	334	0.0%	456	0.0%																			

(1) 感染の状況(疫学的状況)

(2) ①医療提供体制(療養状況)

資料1-1-2 ①

	A	B	C	D	E	F	G	H	I	J	K	L
	人口	直近1週間 累積陽性者数	対人口10万人 B/(A/100)	その前1週間 累積陽性者数	直近1週間と その前1週間の比 (B/D)	感染経路不明 な者の割合 (アリンク割合)	入院患者・ 入院確定数	うち 重症者数	入院患者・ 入院確定数	うち 重症者数	宿泊療養者数	
時点	2019.10	~12/9(1W)	~12/9(1W)	~12/2(1W)		~12/4(1W)	12/1	12/1	11/24	11/24	12/1	11/24
単位	千人	人		人		人	人	人	人	人	人	人
北海道	5,250	1,313	25.01	1485	0.88	27%	935	28	845	19	678	819
青森県	1,246	47	3.77	24	1.96	17%	22	2	14	2	0	1
岩手県	1,227	17	1.39	46	0.37	18%	71	2	79	0	9	16
宮城県	2,306	149	6.46	84	1.77	43%	47	5	68	8	49	49
秋田県	966	0	0.00	7	0.00	0%	4	0	4	0	8	0
山形県	1,078	54	5.01	32	1.69	14%	31	1	17	0	0	0
福島県	1,846	49	2.65	26	1.88	34%	48	5	52	4	0	1
茨城県	2,860	237	8.29	309	0.77	32%	165	11	121	9	50	61
栃木県	1,934	112	5.79	93	1.20	31%	123	7	88	5	8	2
群馬県	1,942	199	10.25	196	1.02	39%	144	1	79	2	55	31
埼玉県	7,350	1,052	14.31	840	1.25	43%	590	31	541	19	158	207
千葉県	6,259	535	8.55	595	0.90	45%	336	10	343	9	162	163
東京都	13,921	3,116	22.38	3213	0.97	54%	1,698	246	1,611	250	712	895
神奈川県	9,198	1,173	12.75	1295	0.91	48%	452	60	434	44	207	338
新潟県	2,223	29	1.30	16	1.81	12%	83	0	94	0	10	7
富山県	1,044	2	0.19	13	0.15	25%	17	0	16	0	1	3
石川県	1,138	23	2.02	23	1.00	65%	22	0	7	0	2	2
福井県	768	10	1.30	14	0.71	0%	22	0	30	0	0	0
山梨県	811	75	9.25	26	2.88	35%	49	2	53	2	1	3
長野県	2,049	115	5.61	110	1.05	22%	99	0	104	0	13	14
岐阜県	1,987	217	10.92	150	1.45	27%	200	1	134	1	14	10
静岡県	3,644	272	7.46	419	0.65	45%	195	8	160	4	57	81
愛知県	7,552	1,354	17.93	1328	1.02	50%	382	30	372	16	198	208
三重県	1,781	106	5.95	125	0.85	20%	175	5	128	5	8	5
滋賀県	1,414	46	3.25	40	1.15	43%	61	2	75	2	14	14
京都府	2,583	308	11.92	162	1.90	45%	131	14	121	19	39	43
大阪府	8,809	2,402	27.27	2560	0.94	59%	799	209	767	181	640	702
兵庫県	5,466	982	17.97	842	1.17	56%	436	34	458	32	180	239
奈良県	1,330	187	14.06	150	1.25	45%	160	6	161	6	44	33
和歌山県	925	57	6.16	63	0.90	16%	84	1	84	3	0	0
鳥取県	556	7	1.26	4	1.75	67%	6	0	5	0	0	0
島根県	674	10	1.48	5	2.00	14%	6	1	3	0	0	0
岡山県	1,890	70	3.70	89	0.79	52%	89	5	92	3	26	24
広島県	2,804	354	12.62	126	2.81	34%	91	5	55	0	20	9
山口県	1,358	24	1.77	35	0.69	14%	59	3	97	1	2	23
徳島県	728	6	0.82	2	3.00	0%	6	1	11	2	0	0
香川県	956	41	4.29	20	2.05	52%	21	0	15	0	1	7
愛媛県	1,339	26	1.94	62	0.42	19%	64	6	56	3	11	24
高知県	698	116	16.62	16	7.25	47%	18	0	5	0	0	0
福岡県	5,104	363	7.11	310	1.17	49%	124	6	80	3	113	74
佐賀県	815	29	3.56	26	1.12	6%	25	0	13	0	2	3
長崎県	1,327	5	0.38	9	0.56	75%	10	0	12	0	7	3
熊本県	1,748	91	5.21	72	1.26	46%	66	8	69	5	14	5
大分県	1,135	115	10.13	86	1.34	38%	57	1	36	0	40	24
宮崎県	1,073	53	4.94	72	0.74	15%	34	2	19	2	38	49
鹿児島県	1,602	104	6.49	30	3.47	31%	19	0	18	0	16	28
沖縄県	1,453	259	17.83	341	0.76	42%	212	26	180	21	87	58
全国	126,167	15,911	12.61	15591	1.02	47%	8,488	785	7,826	682	3,694	4,278

※：人口推計 第4表 都道府県、男女別人口及び人口性比-総人口、日本人人口(2019年10月1日現在)

※：累積陽性者数は、感染症法に基づく陽性者数の累積(各都道府県の発表日ベース)を記載。自治体に確認を得てない暫定値であることに留意。

※：入院患者・入院確定数、重症者数及び宿泊患者数(G列~L列)は、厚生労働省「新型コロナウイルス感染症患者の療養状況等及び入院患者受入病床数等に関する調査」による。同調査では、記載日の翌日00:00時点としてとりまとめている。

※：入院確定数は、一両日中に入院すること及び入院先が確定している者の数。

※：重症者数は、集中治療室(ICU)等での管理、人工呼吸器管理又は体外式心肺補助(ECMO)による管理が必要な患者数。

※：各数値は、資料掲載時点において把握している最新の値としている。掲載時以降に数値が更新されることにより、前週の値が前週公表の値と一致しない場合がある。

※：東京都、滋賀県、京都府、福岡県及び沖縄県の重症者数については、これまで都府県独自の基準に則って報告された数値を掲載していたが、8/21公表分からは、国の基準に則って、集中治療室(ICU)等での管理が必要な患者も含めた数値が報告されている。

(2) ②医療提供体制(病床確保等)

	M	N	O	P	Q	R
	新型コロナ対策協議会の設置状況	患者受入れ調整本部の設置状況	周産期医療の協議会開催状況	受入確保病床数	受入確保想定病床数	宿泊施設確保数
時点	5/1	5/1	5/19	12/1	12/1	12/1
単位				床	床	室
北海道	済	済	済	1,811	1,811	1,660
青森県	済	済	済	201	225	260
岩手県	済	済	済	374	374	381
宮城県	済	済	済	345	450	300
秋田県	済	済	済	222	235	58
山形県	済	済	予定	216	216	108
福島県	済	済	済	475	475	160
茨城県	済	済	済	550	550	324
栃木県	済	済	済	313	313	284
群馬県	済	済	済	335	335	1,300
埼玉県	済	済	済	1,211	1,400	1,225
千葉県	済	済	済	1,147	1,200	710
東京都	済	済	済	4,000	4,000	1,910
神奈川県	済	済	済	1,939	1,939	867
新潟県	済	済	済	456	456	176
富山県	済	済	済	500	500	125
石川県	済	済	済	258	258	340
福井県	済	済	済	215	215	75
山梨県	済	済	済	285	285	139
長野県	済	済	済	350	350	250
岐阜県	済	済	済	625	625	466
静岡県	済	済	済	472	472	592
愛知県	済	済	済	897	897	1,300
三重県	済	済	済	349	349	100
滋賀県	済	済	済	429	450	260
京都府	済	済	済	650	750	338
大阪府	済	済	済	1,432	1,615	1,555
兵庫県	済	済	予定	671	671	698
奈良県	済	済	済	467	500	108
和歌山県	済	済	済	400	400	137
鳥取県	済	済	済	313	313	340
島根県	済	済	済	253	253	98
岡山県	済	済	済	302	302	207
広島県	済	済	済	553	553	794
山口県	済	済	済	423	423	834
徳島県	済	済	済	200	200	150
香川県	済	済	済	199	199	101
愛媛県	済	済	済	229	229	117
高知県	済	済	済	200	200	361
福岡県	済	済	済	551	760	1,057
佐賀県	済	済	済	274	274	253
長崎県	済	済	済	395	395	352
熊本県	済	済	済	400	400	1,430
大分県	済	済	済	336	336	700
宮崎県	済	済	済	246	246	250
鹿児島県	済	済	済	342	342	370
沖縄県	済	済	済	447	447	370
全国	-	-	-	27,258	28,188	23,990

(3) 検査体制の構築

	S	T	U	V	W
	最近1週間のPCR検査件数	2週間前のPCR検査件数	変化率(S/T)	(参考)それぞれの週の陽性者数	
	~12/6(1W)	~11/29(1W)		~12/6(1W)	~11/29(1W)
	件	件		人	人
	6,600	7,691	0.86	1,321	1,555
	1,325	579	2.29	43	7
	1,768	2,669	0.66	29	54
	1,922	2,059	0.93	110	102
	373	475	0.79	0	16
	1,475	637	2.32	40	24
	2,809	2,275	1.23	41	23
	8,721	7,058	1.24	294	287
	3,108	2,443	1.27	115	62
	3,010	1,944	1.55	193	150
	19,194	14,989	1.28	964	751
	10,565	8,367	1.26	527	551
	54,125	49,873	1.09	3,076	2,931
	22,751	24,204	0.94	1,167	1,136
	1,356	907	1.50	25	31
	913	1,131	0.81	4	16
	1,570	1,269	1.24	22	15
	918	848	1.08	7	12
	1,857	1,787	1.04	84	20
	2,090	2,198	0.95	100	97
	3,177	2,015	1.58	190	137
	6,826	6,274	1.09	321	406
	13,376	11,500	1.16	1,323	1,186
	1,089	1,867	0.58	106	123
	949	1,217	0.78	37	44
	4,391	3,969	1.11	195	169
	25,506	23,115	1.10	2,496	2,362
	8,440	9,015	0.94	872	795
	2,672	2,190	1.22	179	129
	1,386	1,587	0.87	57	62
	555	362	1.53	5	5
	304	294	1.03	11	4
	3,568	3,314	1.08	65	94
	5,005	2,797	1.79	239	96
	1,442	1,356	1.06	26	33
	297	209	1.42	4	2
	1,150	890	1.29	21	12
	834	976	0.85	34	103
	666	163	4.09	83	4
	10,901	8,901	1.22	261	256
	601	592	1.02	30	14
	1,769	1,213	1.46	5	10
	1,880	1,515	1.24	74	48
	1,476	1,141	1.29	117	61
	1,159	879	1.32	66	63
	1,510	963	1.57	45	31
	5,132	3,477	1.48	282	294
	252,511	225,194	1.12	15,306	14,383

※：受入確保病床数、受入確保想定病床数、宿泊施設確保数は、厚生労働省「新型コロナウイルス感染症患者の療養状況等及び入院患者受入病床数等に関する調査」による。
 受入確保想定病床数は、同調査における「最終フェーズにおける即応病床（計画）数」を用いている。同調査では、記載日の翌日 00:00時点としてとりまとめている。
 ※：受入確保病床数は、ピーク時に新型コロナウイルス感染症患者が利用する病床として、各都道府県が医療機関と調整を行い、確保している病床数。実際には受入れ患者の重症度等により、変動する可能性がある。
 ※：受入確保想定病床数は、ピーク時に新型コロナウイルス感染症患者が利用する病床として、各都道府県が見込んでいる（想定している）病床数であり変動しうる点に特に留意が必要。また、実際には受入れ患者の重症度等により、変動する可能性がある。
 ※：確保病床数が確保想定病床数を超える場合には、確保想定病床数は確保病床数と同数として計算している。
 ※：宿泊施設確保数は、受け入れが確実な宿泊施設の部屋として都道府県が判断し、厚生労働省に報告した室数。都道府県の運用によっては、事務職員の宿泊や物資の保管、医師・看護師の控え室のために使用する居室等として、一部使われる場合がある。（居室数が具体的に確認できた場合、数値を置き換えることにより数値が減る場合がある。）数値を非公表としている県又は調整中の県は「-」で表示。
 ※：PCR検査件数は、①各都道府県から報告があった地方衛生研究所・保健所のPCR検査件数（PCR検査の体制整備にかかる国への報告について（依頼）（令和2年3月5日））、②厚生労働省から依頼した民間検査会社、大学、医療機関のPCR検査件数を計上。一部、未報告の検査機関があったとしても、現時点で得られている検査件数を計上している。
 ※：各数値は、資料掲載時点において把握している最新の値としている。掲載時以降に数値が更新されることにより、前週の値が前週公表の値と一致しない場合がある。

		【 医療提供体制 】											
		A		B		C		D		E		F	
		①病床のひっ迫具合										②療養者数	
		全入院者				重症患者							
人口		確保病床使用率		確保想定病床使用率		確保病床使用率 【重症患者】		確保想定病床使用率 【重症患者】					
時点	2019.10	12/1		12/1		12/1		12/1		12/1		12/1	
単位	千人	%(前週差)		%(前週差)		%(前週差)		%(前週差)		%(前週差)		対人口10万人 (前週差)	
ステージⅢの指標		25%		20%		25%		20%		15			
ステージⅣの指標				50%				50%		25			
北海道	5,250	51.6%	(+5.0)	51.6%	(+5.0)	15.4%	(+4.9)	15.4%	(+4.9)	43.4	(▲1.5)		
青森県	1,246	10.9%	(+4.0)	9.8%	(+3.6)	6.5%	(+0.0)	6.5%	(+0.0)	2.1	(+0.9)		
岩手県	1,227	19.0%	(▲2.1)	19.0%	(▲2.1)	3.4%	(+3.4)	3.4%	(+3.4)	6.5	(▲1.2)		
宮城県	2,306	13.6%	(▲6.1)	10.4%	(▲4.7)	11.6%	(▲7.0)	7.7%	(▲4.6)	5.9	(▲2.3)		
秋田県	966	1.8%	(+0.0)	1.7%	(+0.0)	0.0%	(+0.0)	0.0%	(+0.0)	1.2	(+0.8)		
山形県	1,078	14.4%	(+6.5)	14.4%	(+6.5)	3.8%	(+3.8)	3.8%	(+3.8)	2.9	(+1.3)		
福島県	1,846	10.1%	(▲1.0)	10.1%	(▲1.0)	11.9%	(+2.4)	10.0%	(+2.0)	2.6	(▲0.4)		
茨城県	2,860	30.0%	(+7.8)	30.0%	(+7.8)	15.7%	(+3.2)	15.7%	(+3.2)	12.4	(+2.5)		
栃木県	1,934	39.3%	(+11.2)	39.3%	(+11.2)	17.1%	(+4.9)	17.1%	(+4.9)	7.2	(+2.6)		
群馬県	1,942	43.0%	(+18.0)	43.0%	(+19.0)	1.4%	(▲7.3)	1.4%	(▲2.6)	10.2	(+4.6)		
埼玉県	7,350	48.7%	(+4.8)	42.1%	(+3.5)	24.2%	(+9.4)	15.5%	(+6.0)	16.4	(+3.0)		
千葉県	6,259	29.3%	(▲0.6)	28.0%	(▲0.6)	9.9%	(+1.0)	5.6%	(+0.6)	14.0	(+1.5)		
東京都	13,921	42.5%	(+2.2)	42.5%	(+2.2)	49.2%	(▲0.8)	49.2%	(▲0.8)	28.3	(+1.3)		
神奈川県	9,198	23.3%	(+0.9)	23.3%	(+0.9)	30.0%	(+8.0)	30.0%	(+8.0)	14.8	(+1.7)		
新潟県	2,223	18.2%	(▲2.4)	18.2%	(▲2.4)	0.0%	(+0.0)	0.0%	(+0.0)	4.2	(▲0.4)		
富山県	1,044	3.4%	(+0.2)	3.4%	(+0.2)	0.0%	(+0.0)	0.0%	(+0.0)	1.7	(▲0.1)		
石川県	1,138	8.5%	(+5.8)	8.5%	(+5.8)	0.0%	(+0.0)	0.0%	(+0.0)	2.1	(+1.3)		
福井県	768	10.2%	(▲3.7)	10.2%	(▲3.7)	0.0%	(+0.0)	0.0%	(+0.0)	2.9	(▲1.0)		
山梨県	811	17.2%	(▲1.4)	17.2%	(▲1.4)	8.3%	(+0.0)	8.3%	(+0.0)	6.2	(▲0.7)		
長野県	2,049	28.3%	(▲1.4)	28.3%	(▲1.4)	0.0%	(+0.0)	0.0%	(+0.0)	6.0	(▲0.4)		
岐阜県	1,987	32.0%	(+10.6)	32.0%	(+10.6)	2.0%	(+0.0)	2.0%	(+0.0)	10.8	(+3.5)		
静岡県	3,644	41.3%	(+2.1)	41.3%	(+5.8)	11.0%	(▲0.8)	11.0%	(+5.0)	14.5	(+3.2)		
愛知県	7,552	42.6%	(▲0.7)	42.6%	(▲0.7)	42.9%	(+20.0)	24.8%	(+11.6)	22.9	(+2.0)		
三重県	1,781	50.1%	(+13.5)	50.1%	(+13.5)	9.4%	(+0.0)	9.4%	(+0.0)	10.6	(+3.0)		
滋賀県	1,414	14.2%	(▲3.3)	13.6%	(▲3.1)	4.4%	(+0.0)	2.8%	(+0.0)	5.4	(▲0.8)		
京都府	2,583	20.2%	(+1.5)	17.5%	(+1.3)	16.3%	(▲5.8)	16.3%	(▲5.8)	8.9	(▲0.5)		
大阪府	8,809	55.8%	(+1.2)	49.5%	(+2.0)	57.1%	(+7.7)	57.1%	(+7.7)	47.6	(+10.9)		
兵庫県	5,466	65.0%	(▲3.3)	65.0%	(▲3.3)	30.9%	(+1.8)	28.3%	(+1.7)	12.9	(+0.1)		
奈良県	1,330	34.3%	(▲0.2)	32.0%	(▲0.2)	22.2%	(+0.0)	22.2%	(+0.0)	15.3	(+0.8)		
和歌山県	925	21.0%	(+0.0)	21.0%	(+0.0)	2.5%	(▲5.0)	2.5%	(▲5.0)	9.1	(+0.0)		
鳥取県	556	1.9%	(+0.3)	1.9%	(+0.3)	0.0%	(+0.0)	0.0%	(+0.0)	1.1	(+0.2)		
島根県	674	2.4%	(+1.2)	2.4%	(+1.2)	4.0%	(+4.0)	4.0%	(+4.0)	0.9	(+0.4)		
岡山県	1,890	29.5%	(▲1.0)	29.5%	(▲1.0)	13.5%	(+5.4)	12.5%	(+5.0)	7.4	(▲0.8)		
広島県	2,804	16.5%	(+6.5)	16.5%	(+6.5)	6.9%	(+6.9)	6.9%	(+6.9)	4.2	(+1.7)		
山口県	1,358	13.9%	(▲9.0)	13.9%	(▲9.0)	2.2%	(+1.5)	2.2%	(+1.5)	4.5	(▲4.3)		
徳島県	728	3.0%	(▲2.5)	3.0%	(▲2.5)	4.0%	(▲4.0)	4.0%	(▲4.0)	0.8	(▲0.7)		
香川県	956	10.6%	(+2.9)	10.6%	(+2.9)	0.0%	(+0.0)	0.0%	(+0.0)	2.3	(+0.0)		
愛媛県	1,339	27.9%	(+3.5)	27.9%	(+3.5)	18.2%	(+9.1)	18.2%	(+9.1)	10.5	(+0.8)		
高知県	698	9.0%	(+6.5)	9.0%	(+6.5)	0.0%	(+0.0)	0.0%	(+0.0)	2.6	(+1.9)		
福岡県	5,104	22.5%	(+8.0)	16.3%	(+5.8)	6.7%	(+3.3)	5.5%	(+2.7)	6.5	(+2.9)		
佐賀県	815	9.1%	(+4.4)	9.1%	(+4.4)	0.0%	(+0.0)	0.0%	(+0.0)	3.3	(+1.3)		
長崎県	1,327	2.5%	(▲0.5)	2.5%	(▲0.5)	0.0%	(+0.0)	0.0%	(+0.0)	1.4	(+0.0)		
熊本県	1,748	16.5%	(▲0.7)	16.5%	(▲0.7)	13.6%	(+5.1)	13.6%	(+5.1)	5.3	(+0.9)		
大分県	1,135	17.0%	(+6.1)	17.0%	(+6.1)	2.4%	(+2.4)	2.4%	(+2.4)	8.5	(+3.3)		
宮崎県	1,073	13.8%	(+6.1)	13.8%	(+6.1)	6.1%	(+0.0)	6.1%	(+0.0)	9.0	(+1.4)		
鹿児島県	1,602	5.6%	(+0.3)	5.6%	(+0.3)	0.0%	(+0.0)	0.0%	(+0.0)	2.2	(▲0.6)		
沖縄県	1,453	47.4%	(+5.9)	47.4%	(+5.9)	49.1%	(+9.4)	49.1%	(+9.4)	27.0	(+6.3)		
全国	126,167	31.1%	(+2.3)	30.1%	(+2.3)	22.0%	(+2.4)	20.2%	(+2.5)	16.5	(+1.9)		

※：人口推計 第4表 都道府県、男女別人口及び人口性比－総人口，日本人人口（2019年10月1日現在）

※：確保病床使用率、確保想定病床使用率、療養者数は、厚生労働省「新型コロナウイルス感染症患者の療養状況等及び入院患者受入病床数等に関する調査」による。

確保想定病床使用率は、同調査における「最終フェーズにおける即応病床（計画）数」を用いて計算している。同調査では、記載日の翌日 00:00時点としてとりまとめている。

※：重症者数は、集中治療室（ICU）等での管理、人工呼吸器管理又は体外式心肺補助（ECMO）による管理が必要な患者数。

※：東京都、滋賀県、京都府、福岡県及び沖縄県の重症者数については、これまで都府県独自の基準に則って報告された数値を掲載していたが、8/21公表分からは、国の基準に則って、集中治療室（ICU）等での管理が必要な患者も含めた数値が報告されている。

※：確保病床数が確保想定病床数を超える場合には、確保想定病床数は確保病床数と同数として計算している。

(参考) 都道府県の医療提供体制等の状況② (監視体制・感染の状況)

		【監視体制】		【		感染の状況		】	
A		G		H		I		J	
	人口	③陽性者数／PCR検査件数 (最近1週間)		④直近1週間の陽性者数		⑤直近1週間 とその前1週間の比		⑥感染経路 不明な者の割合	
時点	2019.10	~11/29(1W)		~12/3(1W)				~11/27(1W)	
単位	千人	%(前週差)		対人口10万人 (前週差)		(前週差)		%(前週差)	
ステージⅢの指標		10%		15		1		50%	
ステージⅣの指標		10%		25		1		50%	
北海道	5,250	20.2%	(+8.8)	27.33	(▲3.9)	0.87	(▲0.18)	29.3%	(▲7.4)
青森県	1,246	1.2%	(+0.9)	2.41	(+2.0)	6.00	(+5.00)	42.9%	(+22.9)
岩手県	1,227	2.0%	(▲3.2)	3.02	(▲3.3)	0.47	(▲0.94)	7.5%	(▲11.3)
宮城県	2,306	5.0%	(+0.8)	3.64	(▲1.0)	0.79	(▲0.12)	23.3%	(▲5.3)
秋田県	966	3.4%	(+3.2)	0.62	(▲0.4)	0.60	(▲1.90)	13.3%	(▲20.0)
山形県	1,078	3.8%	(+2.1)	3.53	(+3.0)	6.33	(+5.79)	40.0%	(+21.8)
福島県	1,846	1.0%	(▲0.6)	1.25	(▲0.3)	0.82	(+0.06)	31.8%	(▲5.4)
茨城県	2,860	4.1%	(+0.5)	10.35	(▲0.1)	0.99	(▲0.37)	36.4%	(+1.4)
栃木県	1,934	2.5%	(+0.7)	5.33	(+2.4)	1.81	(+0.18)	50.8%	(+2.0)
群馬県	1,942	7.7%	(+3.2)	10.04	(+3.7)	1.59	(▲0.78)	45.5%	(▲2.2)
埼玉県	7,350	5.0%	(▲0.4)	11.31	(+0.7)	1.07	(▲0.08)	43.5%	(▲3.6)
千葉県	6,259	6.6%	(+0.1)	9.51	(+1.0)	1.11	(+0.11)	47.7%	(▲4.2)
東京都	13,921	5.9%	(+0.4)	23.45	(+3.1)	1.15	(+0.01)	59.2%	(+1.1)
神奈川県	9,198	4.7%	(▲1.0)	13.46	(+1.3)	1.11	(+0.03)	53.4%	(▲0.3)
新潟県	2,223	3.4%	(▲2.9)	1.03	(▲1.3)	0.45	(▲0.53)	11.5%	(+0.1)
富山県	1,044	1.4%	(▲0.6)	1.05	(▲0.4)	0.73	(▲0.77)	62.5%	(+50.0)
石川県	1,138	1.2%	(+0.8)	1.67	(+0.6)	1.58	(▲1.42)	61.5%	(▲18.5)
福井県	768	1.4%	(▲0.3)	1.43	(▲0.4)	0.79	(+0.25)	0.0%	(+0.0)
山梨県	811	1.1%	(▲1.3)	5.55	(+0.6)	1.13	(▲0.61)	44.1%	(▲3.7)
長野県	2,049	4.4%	(▲1.0)	5.17	(▲0.1)	0.97	(+0.19)	27.0%	(+13.8)
岐阜県	1,987	6.8%	(+1.1)	8.86	(+3.3)	1.60	(+0.38)	43.9%	(+1.4)
静岡県	3,644	6.5%	(+0.2)	11.28	(+1.3)	1.13	(▲0.32)	28.5%	(+2.7)
愛知県	7,552	10.3%	(+0.6)	17.55	(+2.5)	1.17	(▲0.02)	50.6%	(+4.6)
三重県	1,781	6.6%	(▲0.0)	6.91	(+0.4)	1.06	(▲0.87)	15.9%	(+1.1)
滋賀県	1,414	3.7%	(▲3.9)	3.18	(▲0.5)	0.87	(+0.03)	34.0%	(+5.6)
京都府	2,583	4.3%	(+0.4)	5.85	(▲1.0)	0.86	(▲0.08)	38.5%	(+2.9)
大阪府	8,809	10.2%	(+1.3)	29.74	(+2.4)	1.09	(▲0.28)	65.2%	(+6.0)
兵庫県	5,466	8.8%	(▲0.9)	15.24	(▲0.4)	0.97	(▲0.44)	51.0%	(▲11.0)
奈良県	1,330	5.9%	(+0.2)	12.48	(+2.9)	1.31	(+0.38)	47.4%	(▲4.7)
和歌山県	925	3.9%	(+0.5)	6.92	(+1.2)	1.21	(+0.29)	13.8%	(▲0.3)
鳥取県	556	1.4%	(+1.2)	0.54	(▲0.4)	0.60	(▲1.90)	20.0%	(▲80.0)
島根県	674	1.4%	(+1.0)	1.19	(+0.9)	4.00	(+2.00)	50.0%	(▲50.0)
岡山県	1,890	2.8%	(▲0.3)	4.50	(▲0.7)	0.86	(▲0.23)	35.1%	(▲8.0)
広島県	2,804	3.4%	(+1.0)	5.63	(+3.5)	2.59	(+1.07)	51.0%	(+0.0)
山口県	1,358	2.4%	(▲2.9)	2.58	(▲2.2)	0.54	(▲0.40)	22.5%	(+17.7)
徳島県	728	1.0%	(▲4.0)	0.27	(▲0.4)	0.40	(▲0.60)	33.3%	(+19.0)
香川県	956	1.3%	(▲0.7)	2.09	(+1.3)	2.50	(+1.97)	66.7%	(+29.2)
愛媛県	1,339	10.6%	(+0.4)	3.73	(▲6.0)	0.38	(▲3.68)	11.8%	(▲4.4)
高知県	698	2.5%	(+1.2)	4.44	(+3.7)	6.20	-	40.0%	-
福岡県	5,104	2.9%	(+0.9)	5.68	(+1.7)	1.44	(▲0.63)	44.9%	(▲13.2)
佐賀県	815	2.4%	(▲0.6)	3.56	(+2.3)	2.90	(+2.19)	10.0%	(+2.9)
長崎県	1,327	0.8%	(+0.0)	0.60	(▲0.2)	0.73	(▲1.47)	66.7%	(▲3.3)
熊本県	1,748	3.2%	(▲0.2)	3.72	(+0.8)	1.27	(+0.51)	35.6%	(+1.7)
大分県	1,135	5.3%	(+0.1)	8.46	(+4.1)	1.92	(+0.40)	34.0%	(+29.6)
宮崎県	1,073	7.2%	(▲2.3)	6.52	(+0.1)	1.01	(▲3.59)	11.4%	(+6.4)
鹿児島県	1,602	3.2%	(+0.8)	2.25	(+0.6)	1.33	(+0.60)	48.3%	(+27.8)
沖縄県	1,453	8.5%	(+1.8)	21.89	(+4.9)	1.29	(+0.35)	47.8%	(▲0.2)
全国	126,167	6.4%	(+0.3)	12.37	(+1.0)	1.09	(▲0.10)	48.8%	(+0.7)

※：人口推計 第4表 都道府県，男女別人口及び人口性比－総人口，日本人口（2019年10月1日現在）
 ※：陽性者数は、感染症法に基づく陽性者数の累積（各都道府県の発表日ベース）を記載。自治体に確認を得てない暫定値であることに留意。
 ※：PCR検査件数は、厚生労働省において把握した、地方衛生研究所・保健所、民間検査会社、大学等及び医療機関における検査件数の合計値。
 ※：各数値は、資料掲載時点において把握している最新の値としている。掲載時以降に数値が更新されることにより、前週差が前週公表の値との差と一致しない場合がある。
 ※：⑤と⑥について、分母が0の場合は、「-」と記載している。

最近の感染状況等について

新型コロナウイルス感染症の発生状況

【国内事例】括弧内は前日比

※令和2年12月9日24時時点

	PC検査	陽性者数	入院治療等を要する者		退院又は療養解除となつた者の数	死亡者数	
				うち重症者			
国内事例※1※5 (チャーター便帰国者を除)	3,547,649 (+54,557)	166,928 (+2,802)※2	22,683 (+271)	543 (-12) ※6	141,494 (+2,370)	2,464 (+45)	359 (+45)
	350,491 (+1,888)※7	1,630 (+8)	132 (-6)	0	1,497 (+14)	1	0
チャーター便 帰国事例	829	15	0	0	15	0	0
合計	3,898,969 (+56,445)	168,573 (+2,810)※2	22,815 (+265)	543 (-12) ※6	143,006 (+2,384)	2,465 (+45)	359 (+45)

【上陸前事例】括弧内は前日比

	PC検査陽性者		人工呼吸器又は集中治療室	
クルーズ船事例 (水際対策で確認)				

都道府県別新規陽性者数（報告日別）（空港検疫、チャーター便、クルーズ船案件を除く）

報告日	11月26日	11月27日	11月28日	11月29日	11月30日	12月1日	12月2日	12月3日	12月4日	12月5日	12月6日	12月7日	12月8日	12月9日	直近2週間の合計			増減率	直近1週間合計 (人口10万対)	全期間の 合計	
															11月26日から 12月2日まで	12月3日から 12月9日まで					
全 国	2,497	2,510	2,671	2,049	1,427	2,018	2,419	2,509	2,425	2499	2,009	1,502	2,165	2,802	31,502	15,591	15,911	1.02	12.61	168,007	全 国
北海道	256	252	252	192	151	206	176	206	212	183	187	124	204	197	2,798	1,485	1,313	0.88	25.01	10,564	北海道
青 森	2	2	0	0	8	4	8	8	6	3	6	13	2	9	71	24	47	1.96	3.77	354	青 森
岩 手	13	4	4	8	3	10	4	4	1	7	0	0	4	1	63	46	17	0.37	1.39	225	岩 手
宮 城	21	13	14	7	9	11	9	21	21	21	18	8	17	43	233	84	149	1.77	6.46	1,381	宮 城
秋 田	1	5	1	0	0	0	0	0	0	0	0	0	0	0	7	7	0	0.00	0.00	90	秋 田
山 形	1	5	6	11	2	3	4	7	3	6	15	4	9	10	86	32	54	1.69	5.01	196	山 形
福 島	6	4	6	3	2	0	5	3	6	13	12	1	7	7	75	26	49	1.88	2.65	555	福 島
茨 城	50	45	66	31	23	50	44	37	85	31	24	12	34	14	546	309	237	0.77	8.29	1,893	茨 城
栃 木	4	8	12	15	4	26	24	14	17	13	17	16	17	18	205	93	112	1.20	5.79	801	栃 木
群 馬	30	31	29	18	12	32	44	29	29	30	17	13	32	49	395	196	199	1.02	10.25	1,482	群 馬
埼 玉	160	103	118	139	66	104	150	151	163	168	162	91	172	145	1,892	840	1,052	1.25	14.31	9,746	埼 玉
千 葉	82	107	113	75	68	74	76	82	75	74	78	53	80	93	1,130	595	535	0.90	8.55	7,695	千 葉
東 京	481	570	561	418	311	372	500	533	449	584	327	299	352	572	6,329	3,213	3,116	0.97	22.38	44,946	東 京
神 奈 川	254	219	215	151	84	158	214	197	188	192	134	65	152	245	2,468	1,295	1,173	0.91	12.75	14,119	神 奈 川
新 潟	1	1	3	2	0	5	4	8	2	4	2	3	4	6	45	16	29	1.81	1.30	372	新 潟
富 山	3	3	4	1	1	0	1	1	0	0	1	0	0	0	15	13	2	0.15	0.19	466	富 山
石 川	5	3	0	4	3	6	2	1	2	3	5	2	5	5	46	23	23	1.00	2.02	885	石 川
福 井	4	3	2	0	2	3	0	1	1	0	0	1	4	3	24	14	10	0.71	1.30	329	福 井
山 梨	0	2	0	0	6	9	9	19	11	21	9	7	2	6	101	26	75	2.88	9.25	440	山 梨
長 野	16	16	21	12	15	18	12	12	14	12	17	20	15	25	225	110	115	1.05	5.61	864	長 野
岐 阜	16	29	20	21	17	21	26	42	34	32	18	15	40	36	367	150	217	1.45	10.92	1,336	岐 阜
静 岡	72	58	81	66	42	42	58	64	41	34	40	35	20	38	691	419	272	0.65	7.46	2,045	静 岡
愛 知	198	234	217	155	108	197	219	195	215	219	170	111	199	245	2,682	1,328	1,354	1.02	17.93	11,896	愛 知
三 重	27	15	29	18	14	7	15	25	22	13	10	7	10	19	231	125	106	0.85	5.95	986	三 重
滋 賀	4	13	3	3	3	10	4	8	4	6	2	10	6	10	86	40	46	1.15	3.25	849	滋 賀
京 都	33	31	30	17	8	22	21	22	35	44	43	26	63	75	470	162	308	1.90	11.92	3,028	京 都
大 阪	326	383	463	381	262	318	427	386	394	399	310	228	258	427	4,962	2,560	2,402	0.94	27.27	23,484	大 阪
兵 庫	184	103	144	111	55	122	123	172	129	151	120	107	145	158	1,824	842	982	1.17	17.97	6,865	兵 庫
奈 良	23	26	17	16	19	16	33	39	32	26	14	22	21	33	337	150	187	1.25	14.06	1,369	奈 良
和 歌 山	6	14	8	10	6	10	9	7	7	5	13	4	9	12	120	63	57	0.90	6.16	531	和 歌 山
鳥 取	2	0	0	0	0	1	1	1	0	2	0	2	1	1	11	4	7	1.75	1.26	68	鳥 取
島 根	1	1	1	0	1	1	0	4	0	1	4	1	0	0	15	5	10	2.00	1.48	158	島 根
岡 山	14	24	15	9	7	10	10	10	5	11	12	9	12	11	159	89	70	0.79	3.70	689	岡 山
広 島	14	12	24	25	10	16	25	46	46	36	60	43	48	75	480	126	354	2.81	12.62	1,251	広 島
山 口	4	5	9	3	2	5	7	4	4	3	1	4	4	4	59	35	24	0.69	1.77	423	山 口
徳 島	1	1	0	0	0	0	0	1	2	1	0	0	2	0	8	2	6	3.00	0.82	187	徳 島
香 川	1	3	4	1	4	1	6	1	4	4	1	10	17	4	61	20	41	2.05	4.29	196	香 川
愛 媛	17	14	8	7	3	6	7	5	7	2	4	4	3	1	88	62	26	0.42	1.94	354	愛 媛
高 知	0	0	0	1	2	5	8	15	16	19	18	13	17	18	132	16	116	7.25	16.62	281	高 知
福 岡	52	58	55	43	27	33	42	31	45	42	41	65	85	54	673	310	363	1.17	7.11	6,266	福 岡
佐 賀	1	0	7	0	2	10	6	4	4	3	1	4	6	7	55	26	29	1.12	3.56	354	佐 賀
長 崎	1	4	0	2	0	2	0	0	0	0	3	0	1	1	14	9	5	0.56	0.38	278	長 崎
熊 本	15	11	4	8	5	18	11	8	15	8	9	8	27	16	163	72	91	1.26	5.21	1,143	熊 本
大 分	8	9	18	7	15	14	15	18	18	18	19	11	10	21	201	86	115	1.34	10.13	439	大 分
宮 崎	9	19	7	7	12	10	8	7	9	8	12	9	3	5	125	72	53	0.74	4.94	573	宮 崎
鹿 児 島	5	9	2	5	1	3	5	11	5	6	14	10	18	40	134	30	104	3.47	6.49	744	鹿 児 島
沖 縄	73	38	78	46	32	27	47	49	47	41	39	12	28	43	600	341	259	0.76	17.83	4,662	沖 縄
その他 ^(※2)	0	0	0	0	0	0	0	0	0	0	0	0	0	0	0	0	0	-	-	149	その他 ^(※2)

※1 過去分の報告があった県については、報告日別に過去に遡って計上した

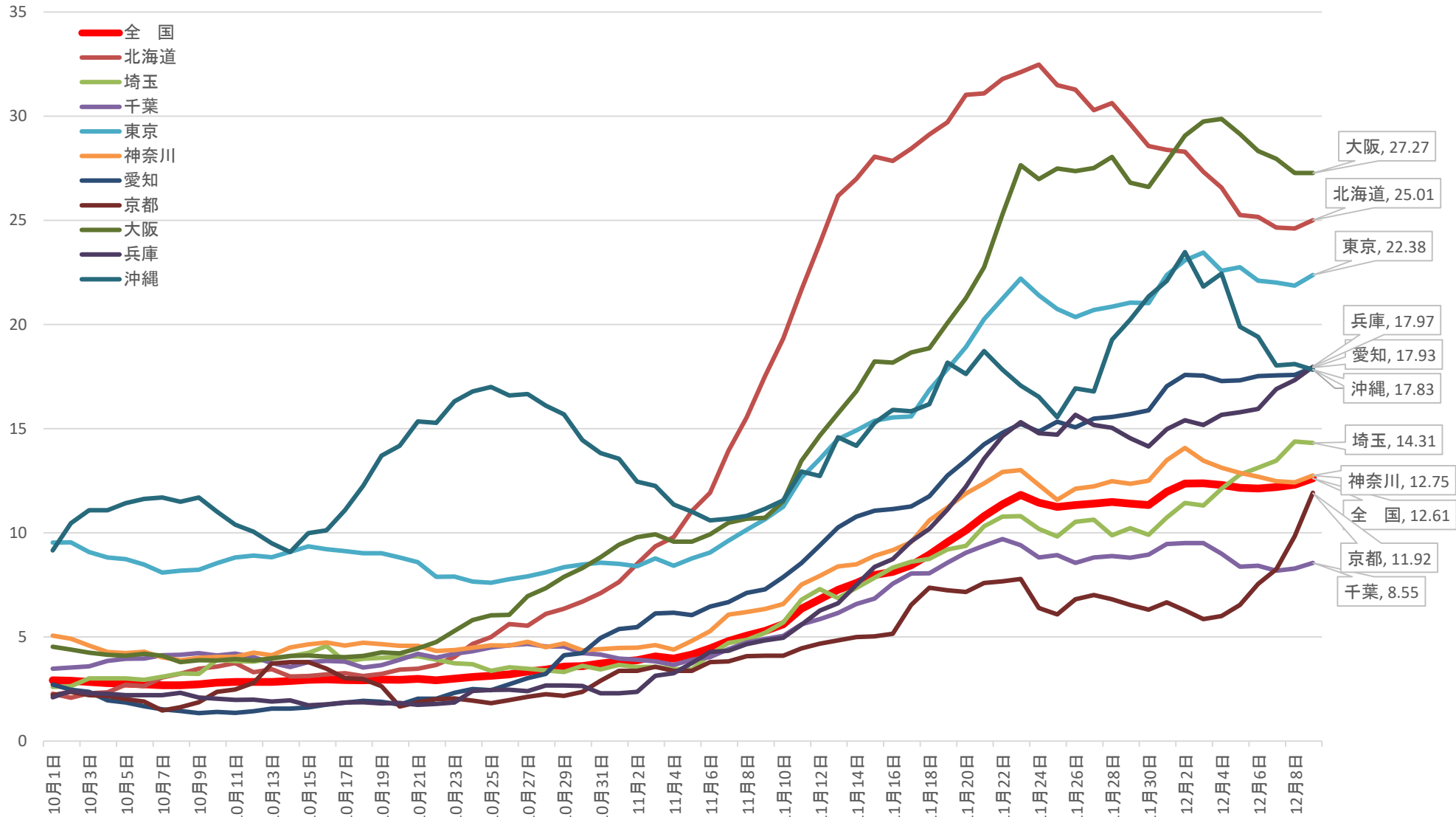
※2 その他は、長崎県のクルーズ船における陽性者数

※3 人口10万対の人数は、令和元年10月1日現在の都道府県別推計人口（総務省）により算出している

増減率が1より大きく、直近1週間合計が1以上の都道府県数	感染者数ゼロの都道府県数
26	1

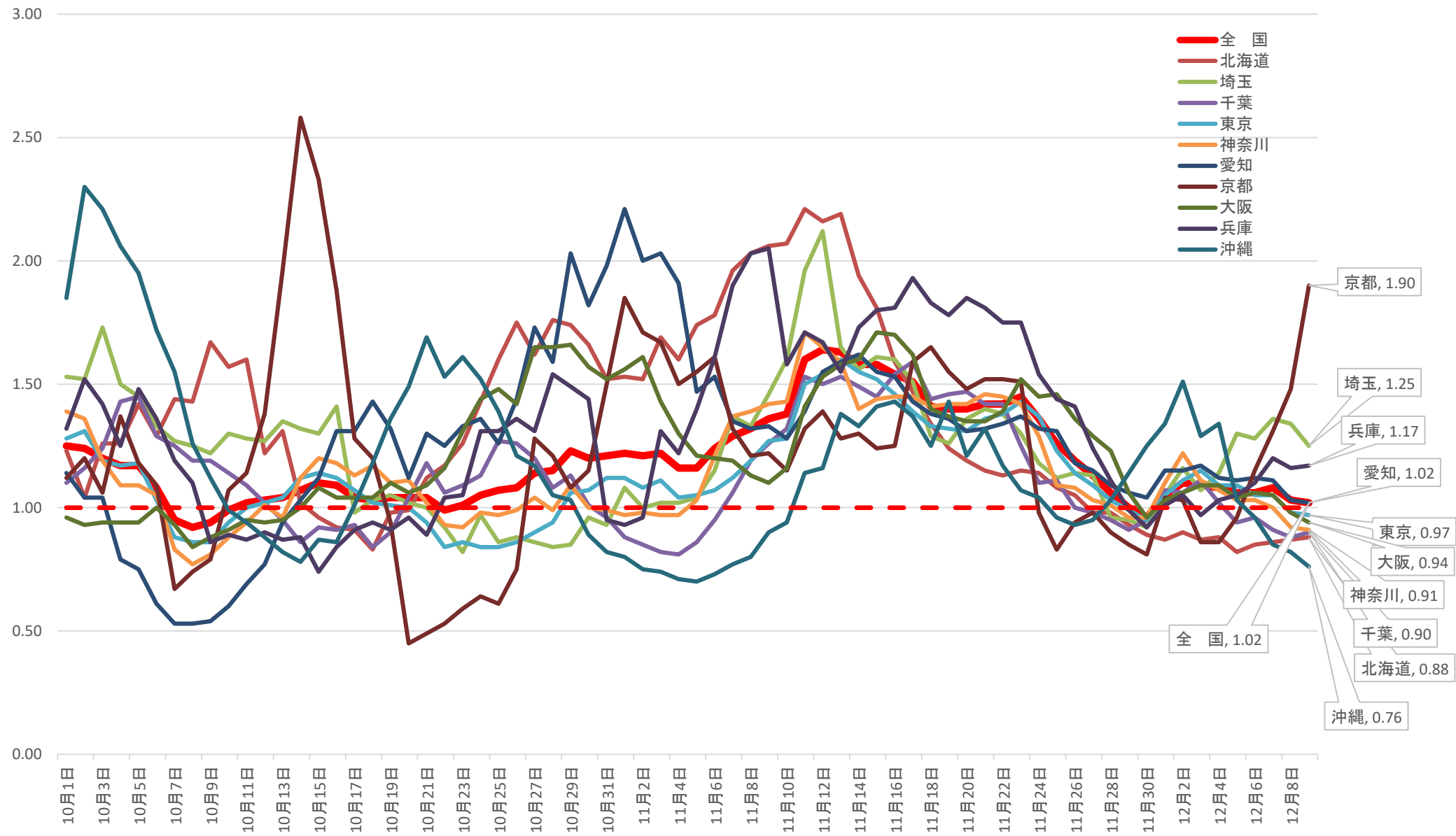
新規感染者数(1週間移動平均)の推移(対人口10万人) 10/1 ~ 12/9

(人)

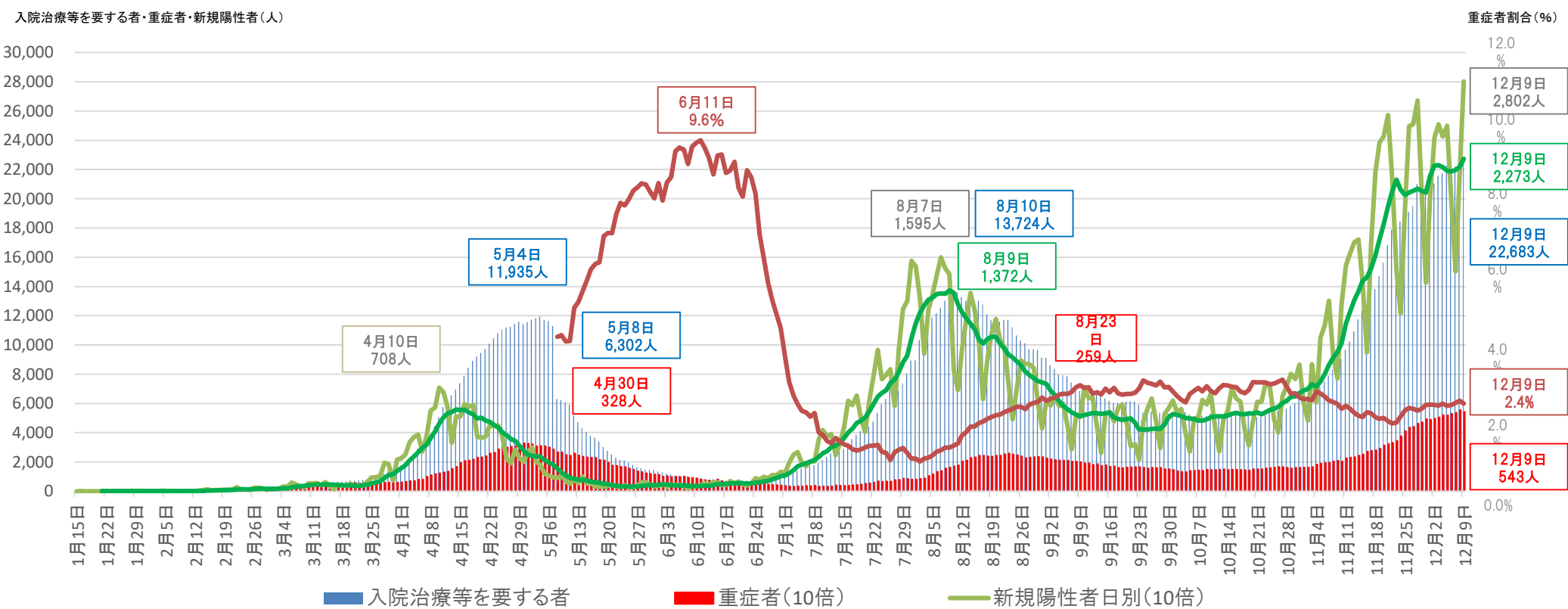


※ 人口10万対の人数は、令和元年10月1日現在の都道府県別推計人口(総務省)により算出している

新規感染者数（1週間移動平均）の1週間前との増減比 10/1～12/9



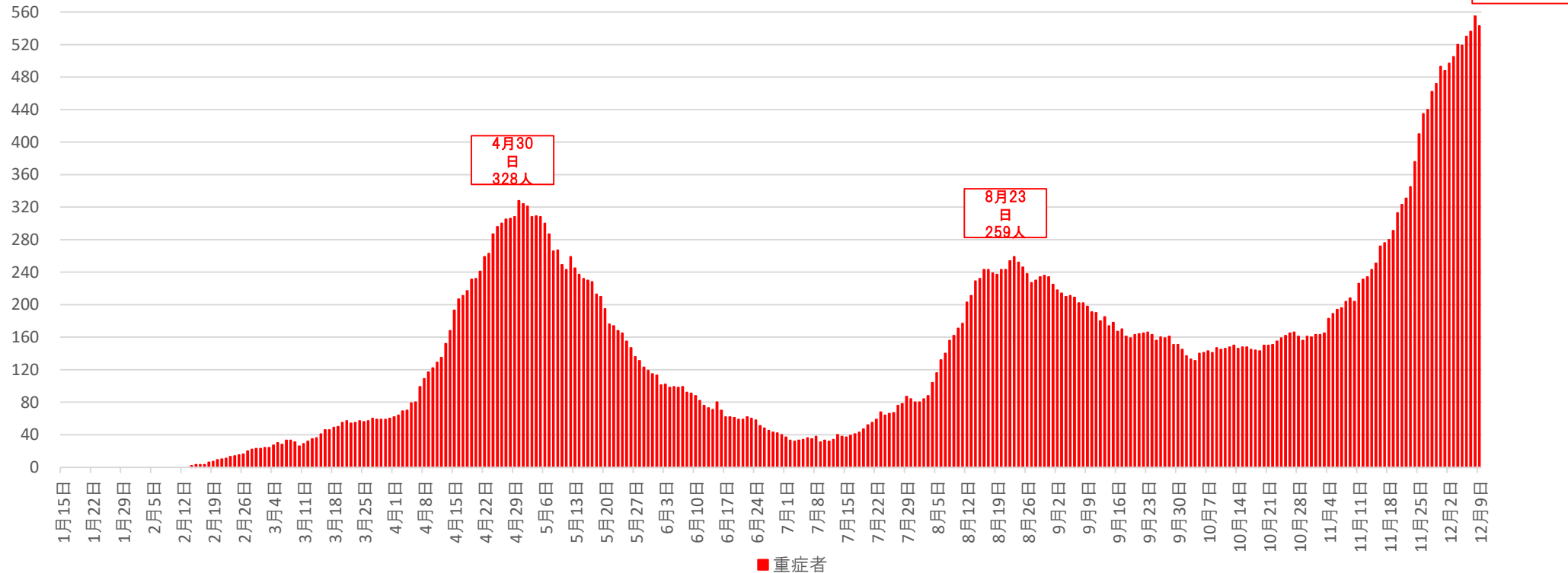
入院治療等を要する者・重症者・新規陽性者数等の推移



- ※1 チャーター便を除く国内事例。令和2年5月8日公表分から、データソースを従来の厚生労働省が把握した個票を積み上げたものから、各自治体がウェブサイトで公表している数等を積み上げたものに変更した。
- ※2 重症者割合は、集計方法を変更した5月8日から算出している。重症者割合は「入院治療等を要する者」に占める重症者の割合。
- ※3 入院治療等を要する者・重症者と新規陽性者は表示上のスケールが異なるので(新規陽性者及び重症者数は10倍に拡大して表示)、比較の場合には留意が必要。
- ※4 一部の都道府県においては、重症者数については、都道府県独自の基準に則って発表された数値を用いて計算しており、集中治療室(ICU)等での管理が必要な患者は含まれていない。

重症者等の推移

重症者(人)

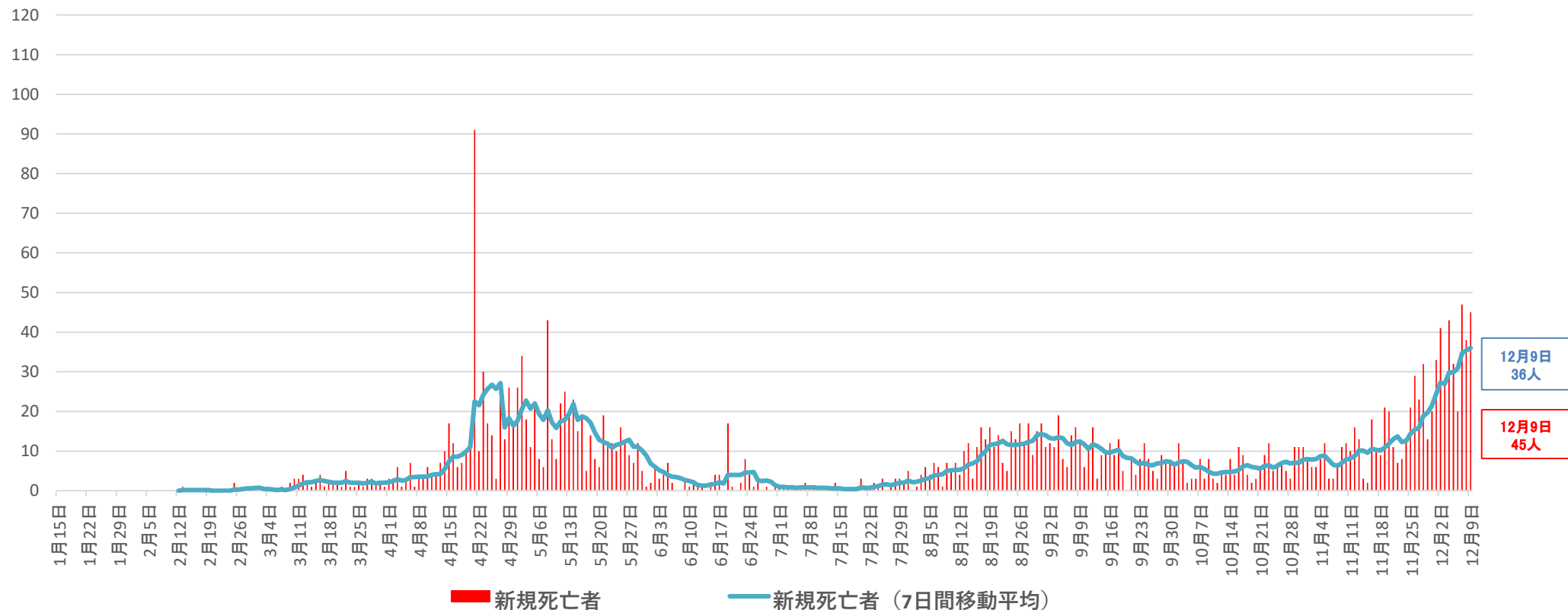


※1 チャーター便を除く国内事例。令和2年5月8日公表分から、データソースを従来の厚生労働省が把握した個票を積み上げたものから、各自治体がウェブサイトで公表している数等を積み上げたものに変更した。

※2 一部の都道府県においては、重症者数については、都道府県独自の基準に則って発表された数値を用いて計算しており、集中治療室(ICU)等での管理が必要な患者は含まれていない。

新規死亡者の推移

新規死亡者(人)



※ チャーター便を除く国内事例。令和2年4月21日公表分から、データソースを従来の厚生労働省が把握した個票を積み上げたものから、各自治体がウェブサイトで公表している数等を積み上げたものに変更した。