

# 結果の概要

## 1 受給者の状況

### (1) 年間受給者数

平成24年5月審査分から平成25年4月審査分（以下「1年間」という。）における介護予防サービス及び介護サービスの年間累計受給者数をみると54,660.3千人となっており、そのうち介護予防サービス受給者数は11,707.9千人、介護サービス受給者数は42,979.3千人となっている。

また、年間実受給者数（平成24年4月から平成25年3月の各サービス提供月の介護予防サービスまたは介護サービス受給者について名寄せを行ったもの）は5,430.6千人となっている。（表1、表2-1、表2-2）

表1 受給者数の年次推移

（単位：千人）

	平成21年度	平成22年度	平成23年度	平成24年度	対前年度増減数
	年間累計受給者数	47 182.8	49 272.8	51 806.4	54 660.3
年間実受給者数	4 687.1	4 928.2	5 173.8	5 430.6	256.8

注：1)「年間累計受給者数」は、各年度とも5月から翌年4月の各審査月の介護予防サービス及び介護サービス受給者の合計である。

2)「年間実受給者数」は、各年度とも4月から翌年3月の各サービス提供月の介護予防サービスまたは介護サービス受給者について名寄せを行ったものであり、当該期間中に被保険者番号の変更があった場合には、別受給者として計上している。

表2-1 サービス種類別にみた受給者数

（単位：千人）

### 介護予防サービス

	年間累計受給者数			年間実受給者数		
	平成24年度	平成23年度	対前年度増減数	平成24年度	平成23年度	対前年度増減数
総数	11 707.9	11 001.5	706.3	1 342.0	1 273.1	69.0
介護予防居宅サービス	11 528.0	10 854.1	673.9	1 329.7	1 262.1	67.6
訪問通所	11 175.0	10 528.1	646.9	1 291.0	1 225.6	65.4
介護予防訪問介護	5 196.2	5 049.4	146.8	595.2	581.4	13.9
介護予防訪問入浴介護	5.5	5.2	0.3	1.4	1.3	0.0
介護予防訪問看護	384.7	337.4	47.3	56.3	49.7	6.6
介護予防訪問リハビリテーション	117.8	113.1	4.7	17.8	17.1	0.7
介護予防通所介護	4 828.0	4 421.4	406.5	607.7	561.0	46.8
介護予防通所リハビリテーション	1 458.3	1 419.7	38.5	178.7	174.6	4.1
介護予防福祉用具貸与	2 903.4	2 467.4	435.9	370.3	321.7	48.6
短期入所	122.5	117.1	5.4	42.6	40.2	2.4
介護予防短期入所生活介護	109.6	104.1	5.5	37.5	35.3	2.3
介護予防短期入所療養介護(老健)	12.3	12.3	△ 0.1	5.3	5.2	0.1
介護予防短期入所療養介護(病院等)	0.8	0.8	△ 0.0	0.4	0.4	△ 0.0
介護予防居宅療養管理指導	308.6	274.6	34.0	48.0	42.9	5.1
介護予防特定施設入居者生活介護	275.4	257.1	18.2	33.9	32.1	1.8
介護予防支援	11 085.9	10 438.8	647.1	1 292.4	1 227.3	65.1
介護予防地域密着型サービス	98.6	80.6	17.9	15.2	12.7	2.5
介護予防認知症対応型通所介護	10.6	9.8	0.9	1.8	1.8	0.0
介護予防小規模多機能型居宅介護	77.5	61.4	16.1	11.4	9.1	2.4
介護予防認知症対応型共同生活介護(短期利用以外)	10.5	9.5	1.0	2.0	1.9	0.1
介護予防認知症対応型共同生活介護(短期利用)	0.0	0.0	0.0	0.0	0.0	0.0

注：1)「年間累計受給者数」は、各年度とも5月から翌年4月の各審査月の介護予防サービス受給者の合計である。

2)「年間実受給者数」は、各年度とも4月から翌年3月の各サービス提供月の介護予防サービス受給者について名寄せを行ったものであり、当該期間中に被保険者番号の変更があった場合には、別受給者として計上している。

3)1年間のうち介護予防サービスと介護サービスの両方を受けた者は、それぞれに計上される。

表2-2 サービス種類別にみた受給者数

介護サービス

(単位:千人)

	年間累計受給者数			年間実受給者数		
	平成24年度	平成23年度	対前年度 増減数	平成24年度	平成23年度	対前年度 増減数
総数	42 979.3	40 828.7	2 150.6	4 385.2	4 201.0	184.2
居宅サービス	30 179.3	28 463.3	1 716.0	3 310.2	3 151.0	159.3
訪問通所	26 617.7	25 250.0	1 367.7	2 979.9	2 849.4	130.5
訪問介護	10 827.1	10 336.8	490.3	1 352.0	1 298.7	53.3
訪問入浴介護	964.6	974.9	△ 10.3	150.3	151.9	△ 1.6
訪問看護	3 461.9	3 233.8	228.1	464.5	434.0	30.4
訪問リハビリテーション	826.4	794.8	31.5	113.8	107.9	5.9
通所介護	13 906.7	13 015.8	890.9	1 646.5	1 555.0	91.4
通所リハビリテーション	4 805.4	4 662.8	142.6	566.8	550.7	16.1
福祉用具貸与	14 954.3	13 814.3	1 140.1	1 805.9	1 681.1	124.8
短期入所	4 267.1	4 154.3	112.8	787.8	763.0	24.8
短期入所生活介護	3 676.0	3 568.2	107.8	671.5	650.6	20.9
短期入所療養介護(老健)	600.7	593.9	6.8	144.8	140.6	4.3
短期入所療養介護(病院等)	39.7	44.3	△ 4.6	9.3	10.6	△ 1.3
居宅療養管理指導	4 701.2	4 173.0	528.2	609.1	546.6	62.5
特定施設入居者生活介護(短期利用以外)	1 758.7	1 616.1	142.6	193.9	177.8	16.1
特定施設入居者生活介護(短期利用)	1.2	.	.	0.7	.	.
居宅介護支援	26 716.4	25 400.7	1 315.6	3 032.7	2 904.1	128.6
地域密着型サービス	3 966.5	3 574.4	392.1	439.9	400.5	39.3
定期巡回・随時対応型訪問介護看護	11.3	.	.	2.8	.	.
夜間対応型訪問介護	93.9	82.7	11.2	13.3	11.8	1.5
認知症対応型通所介護	708.6	697.3	11.3	89.3	88.9	0.4
小規模多機能型居宅介護	746.1	625.9	120.2	93.7	79.9	13.9
認知症対応型共同生活介護(短期利用以外)	2 050.2	1 935.8	114.4	212.7	202.6	10.1
認知症対応型共同生活介護(短期利用)	3.1	3.1	△ 0.0	1.6	1.6	0.0
地域密着型特定施設入居者生活介護(短期利用以外)	59.6	47.4	12.1	6.7	5.5	1.2
地域密着型特定施設入居者生活介護(短期利用)	0.1	.	.	0.0	.	.
地域密着型介護老人福祉施設サービス	299.2	190.5	108.7	32.3	21.5	10.8
複合型サービス	4.0	.	.	0.8	.	.
施設サービス	10 654.7	10 403.8	250.8	1 171.5	1 135.4	36.1
介護福祉施設サービス	5 671.9	5 443.4	228.5	587.0	562.1	24.8
介護保健施設サービス	4 124.3	4 030.3	94.0	520.6	499.3	21.3
介護療養施設サービス	902.1	971.9	△ 69.8	119.4	126.8	△ 7.4

- 注:1)「年間累計受給者数」は、各年度とも5月から翌年4月の各審査月の介護サービス受給者の合計である。  
 2)「年間実受給者数」は、各年度とも4月から翌年3月の各サービス提供月の介護サービス受給者について名寄せを行ったものであり、当該期間中に被保険者番号の変更があった場合には、別受給者として計上している。  
 3)1年間のうち介護予防サービスと介護サービスの両方を受けた者は、それぞれに計上される。

表3 サービス体系別にみた受給者数の月次推移

(単位:千人)

	平成24年 5月審査分	6月	7月	8月	9月	10月	11月	12月	平成25年 1月審査分	2月	3月	4月
介護予防サービス総数	932.9	961.6	961.0	971.2	964.5	972.7	986.0	992.4	994.1	987.7	986.8	996.9
介護予防居宅サービス	911.5	946.0	944.3	953.8	950.7	959.4	972.2	979.0	980.4	974.1	973.3	983.4
介護予防地域密着型サービス	7.2	7.8	8.0	8.0	8.1	8.2	8.4	8.3	8.5	8.6	8.7	8.7
介護サービス総数	3 470.0	3 562.7	3 560.0	3 567.1	3 570.5	3 577.4	3 612.1	3 616.7	3 612.9	3 600.1	3 596.5	3 633.4
居宅サービス	2 427.9	2 498.3	2 498.0	2 502.1	2 499.0	2 509.4	2 542.3	2 547.9	2 543.1	2 529.2	2 523.5	2 558.7
地域密着型サービス	310.8	325.5	325.3	327.8	329.3	331.0	334.7	335.1	335.9	335.3	335.8	339.8
施設サービス	872.2	884.4	883.6	884.6	891.3	890.0	891.6	890.4	892.3	890.0	889.4	894.9

(2) 要介護(要支援)状態区分の変化

平成 24 年 5 月審査分における受給者のうち、平成 24 年 4 月から平成 25 年 3 月の各サービス提供月について 1 年間継続して介護予防サービスまたは介護サービスを受給した者（以下「年間継続受給者」という。）は、3,306.5 千人となっている（表 4）。

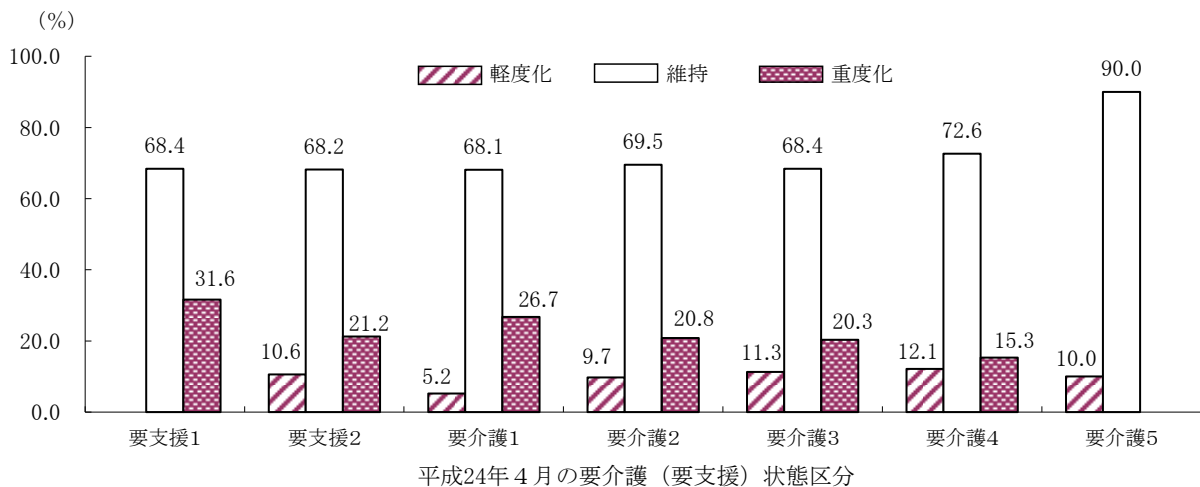
年間継続受給者の要介護(要支援)状態区分を平成 24 年 4 月と平成 25 年 3 月で比較すると、「要支援 1」～「要介護 3」において、要介護（要支援）状態区分の変化がない「維持」の割合が、7 割近くとなっている（図 1）。

表 4 年間継続受給者数の要介護(要支援)状態区分の変化別割合

(単位:%)

		平成 25 年 3 月								
		総数 (3 306.5千人)	要支援1 (270.4千人)	要支援2 (376.0千人)	要介護1 (575.4千人)	要介護2 (669.4千人)	要介護3 (527.8千人)	要介護4 (470.8千人)	要介護5 (416.7千人)	
平成 24 年 4 月	総数 (3 306.5千人)	(100.0%)	100.0	8.2	11.4	17.4	20.2	16.0	14.2	12.6
	要支援1 (319.2千人)	(9.7%)	100.0	<b>68.4</b>	20.2	8.3	2.1	0.6	0.4	0.1
	要支援2 (401.8千人)	(12.2%)	100.0	10.6	<b>68.2</b>	13.2	5.7	1.3	0.7	0.2
	要介護1 (625.1千人)	(18.9%)	100.0	1.1	4.1	<b>68.1</b>	18.6	5.4	2.0	0.6
	要介護2 (667.2千人)	(20.2%)	100.0	0.2	1.4	8.1	<b>69.5</b>	14.5	4.9	1.4
	要介護3 (511.4千人)	(15.5%)	100.0	0.1	0.4	2.1	8.6	<b>68.4</b>	15.5	4.8
	要介護4 (436.0千人)	(13.2%)	100.0	0.1	0.2	1.0	2.9	7.9	<b>72.6</b>	15.3
	要介護5 (345.8千人)	(10.5%)	100.0	0.0	0.0	0.2	0.7	1.6	7.4	<b>90.0</b>

図 1 年間継続受給者数の要介護(要支援)状態区分の変化別割合



### (3) 性・年齢階級別にみた受給者の状況

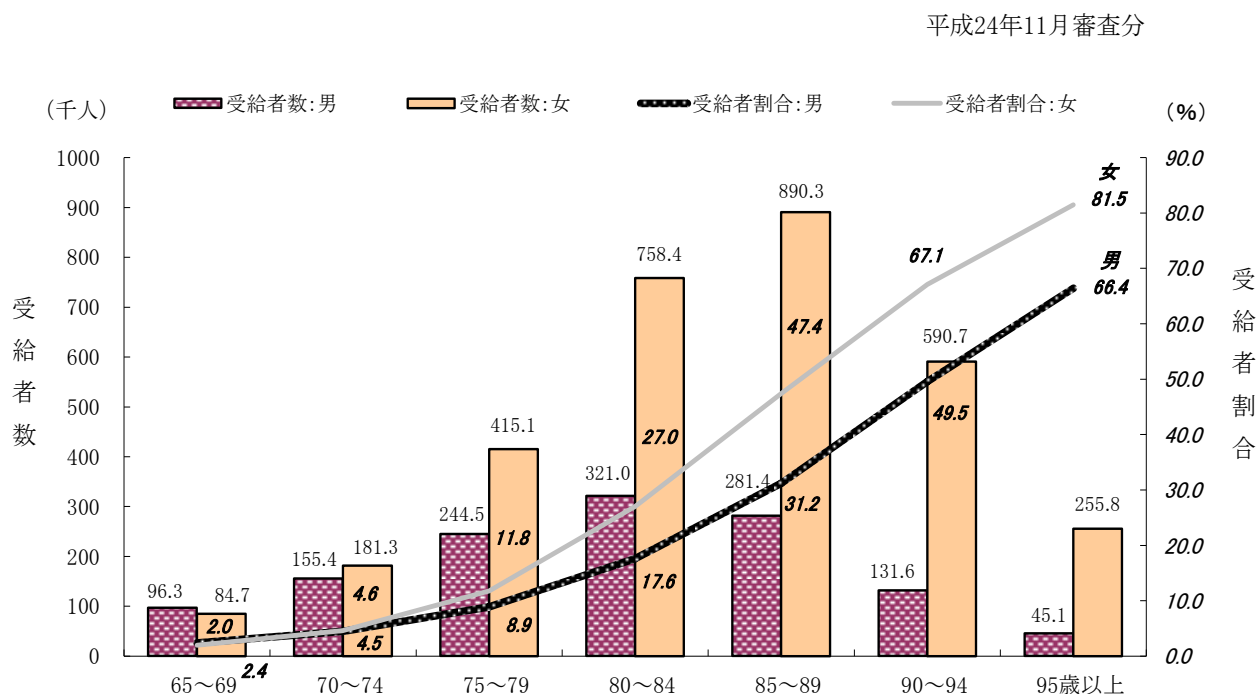
平成25年4月審査分においては、認定者数5,746.7千人、受給者数4,627.7千人となっており、受給者を性別にみると、「男」1,367.6千人(29.6%)、「女」3,260.1千人(70.4%)となっている。また、認定者に対する受給者の割合をみると、「男」77.1%、「女」82.1%となっている。(表5)

65歳以上の年齢階級別人口に占める受給者の割合(平成24年11月審査分)を男女別にみると、「70～74歳」以降の全ての階級において、女性の受給者の割合が男性を上回っている(図2)。

表5 性別にみた認定者数・受給者数及び認定者数に占める受給者数の割合

	認定者数(千人)①		受給者数(千人)②		構成割合(%)		受給者割合(%)②/①	
	平成25年 4月審査分	平成24年 4月審査分	平成25年 4月審査分	平成24年 4月審査分	平成25年 4月審査分	平成24年 4月審査分	平成25年 4月審査分	平成24年 4月審査分
総数	5 746.7	5 436.6	4 627.7	4 387.8	100.0	100.0	80.5	80.7
男	1 775.0	1 666.5	1 367.6	1 286.9	29.6	29.3	77.1	77.2
女	3 971.7	3 770.0	3 260.1	3 101.0	70.4	70.7	82.1	82.3

図2 性・年齢階級別にみた受給者数及び65歳以上人口に占める受給者数の割合



注：1) 65歳以上人口に占める受給者割合(%) = 性・年齢階級別受給者数 / 性・年齢階級別人口 × 100  
 2) 人口は、総務省統計局「平成24年10月1日現在推計人口(総人口)」を使用した。