

平成24年3月1日

【照会先】

大臣官房統計情報部人口動態・保健統計課

課長 小野 暁史

課長補佐 齋藤 重正(内線7471)

計析第一係(内線7470)

(代表電話) 03(5253)1111

(直通電話) 03(3595)2812

(F A X) 03(3595)1670

都道府県別にみた死亡の状況

—平成22年都道府県別年齢調整死亡率—

目 次

1	年齢調整死亡率について.....	1
2	全死因における死亡の状況.....	3
3	三大死因（悪性新生物、心疾患、脳血管疾患）による死亡の状況.....	8
4	主な死因の都道府県別年齢調整死亡率の年次比較.....	10
5	粗死亡率の年齢調整死亡率に対する比率.....	25
	統計表・参考.....	27

この資料は、厚生労働省のホームページに掲載しています。

(掲載場所 URL) <http://www.mhlw.go.jp/toukei/saikin/hw/jinkou/other/10sibou/index.html>

表 章 記 号 の 規 約

… 計数不明の場合

1. 年齢調整死亡率について

都道府県別に、死亡数を人口で除した死亡率(以下「粗死亡率」という。なお、人口動態統計月報(概数)や人口動態統計年報(確定数)などでは単に「死亡率」という。)を比較すると、各都道府県の年齢構成に差があるため、高齢者の多い都道府県では高くなり、若年者の多い都道府県では低くなる傾向がある。このような年齢構成の異なる地域間で死亡状況の比較ができるように年齢構成を調整しそろえた死亡率が年齢調整死亡率である。この年齢調整死亡率を用いることによって、年齢構成の異なる集団について、年齢構成の相違を気にすることなく、より正確に地域比較や年次比較をすることができる。

都道府県別年齢調整死亡率は、当該年の人口動態統計死亡数を当該年の国勢調査人口で除した年齢階級別粗死亡率及び基準人口(昭和60年の国勢調査人口を基に補正した人口)を用いて、次式で求められる。なお、年次別についても同様である。

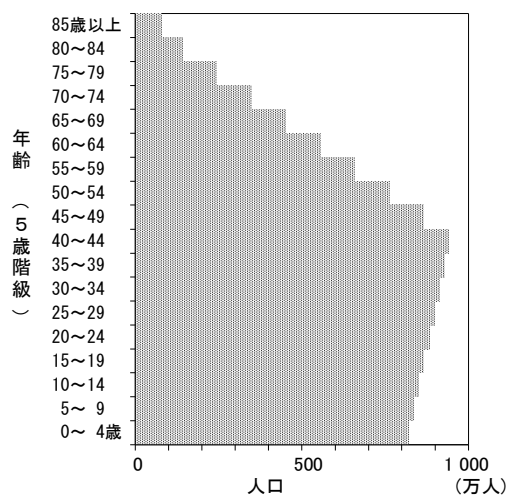
$$\text{都道府県別(死因別)年齢調整死亡率} = \frac{\left(\begin{array}{l} \text{都道府県別} \\ \text{年齢5歳階級別} \\ \text{(死因別)粗死亡率} \end{array} \times \begin{array}{l} \text{基準人口の} \\ \text{当該年齢階級} \\ \text{の人口} \end{array} \right) \text{の各年齢階級の総和}}{\text{基準人口の総数}}$$

都道府県別、死因別の年齢調整死亡率は、昭和35年から5年ごとに算出しており、単位はすべて人口10万対で表章している。なお、全国の死因別の年齢調整死亡率については昭和22年から毎年算出している。

年齢調整死亡率の基準人口について、平成元年までは、全国の年次比較に昭和10年人口、都道府県の比較に昭和35年人口を使用してきたが、いずれも高齢者の占める割合が極めて低く、当時の人口構成とは乖離していたため、平成2年にいずれについても「昭和60年モデル人口」を採用し、過去にもさかのぼって計算した。平成22年についても同じ基準人口を用いている。

基準人口 —昭和60年モデル人口—

年齢	基準人口(人)
0～4歳	8 180 000
5～9	8 338 000
10～14	8 497 000
15～19	8 655 000
20～24	8 814 000
25～29	8 972 000
30～34	9 130 000
35～39	9 289 000
40～44	9 400 000
45～49	8 651 000
50～54	7 616 000
55～59	6 581 000
60～64	5 546 000
65～69	4 511 000
70～74	3 476 000
75～79	2 441 000
80～84	1 406 000
85歳以上	784 000
総数	120 287 000



注:昭和60年モデル人口は、昭和60年国勢調査人口を基礎に、ベビーブームなどの極端な増減を補正し、四捨五入によって1,000人単位としたものである。

(利用上の注意)

(1)平成7年の年齢調整死亡率

平成7年の年齢調整死亡率及び粗死亡率は、阪神・淡路大震災による死亡を含めて算出している。

(2)心疾患による死亡

「心疾患」は、「心疾患(高血圧性を除く)」である。

(3)粗死亡率の年齢調整死亡率に対する比率

ある年次(A年とする)の粗死亡率は、A年の人口の年齢構成を用いるが、A年の年齢調整死亡率は昭和60年モデル人口の年齢構成を用いており、年齢階級別死亡率は共通である。

このため、粗死亡率の年齢調整死亡率に対する比率は、A年の年齢階級別死亡率を用いて、人口の年齢構成が昭和60年モデル人口の年齢構成とどれくらい違うかを示す。都道府県別、死因別についても同様である。

この比率を年齢構成の違いとすると、

$$\text{A年の年齢構成の違い} = \frac{\text{A年の粗死亡率}}{\text{A年の年齢調整死亡率}}$$

となる。

したがって、A年の死亡数を年齢調整死亡率を用いて表すと、

$$\begin{aligned} (\text{A年の死亡数}) &= (\text{A年の人口}) \times (\text{A年の粗死亡率}) \\ &= (\text{A年の人口}) \times (\text{A年の年齢調整死亡率}) \\ &\quad \times (\text{A年の年齢構成の違い}) \end{aligned}$$

となる。

2. 全死因における死亡の状況

(1) 全国の死亡の状況の年次推移

平成 22 年の全国の年齢調整死亡率(人口 10 万対、以下同じ。)は、男 544.3、女 274.9 である。平成 17 年と比較すると、男は 48.9 ポイント、女は 23.7 ポイント低下している。男女とも昭和 22 年以降低下傾向は続いている(図1)。

また、粗死亡率(人口 10 万対、以下同じ。)をみると、男女とも昭和 30 年代から 50 年代までは、ほぼ横ばいあるいは若干の低下となっていたが、60 年代に入ってから上昇傾向が続いている。

年齢調整死亡率が低下しているのに対して、粗死亡率が上昇しているのは高齢化の影響による。(図2)

図1 年齢調整死亡率の年次推移

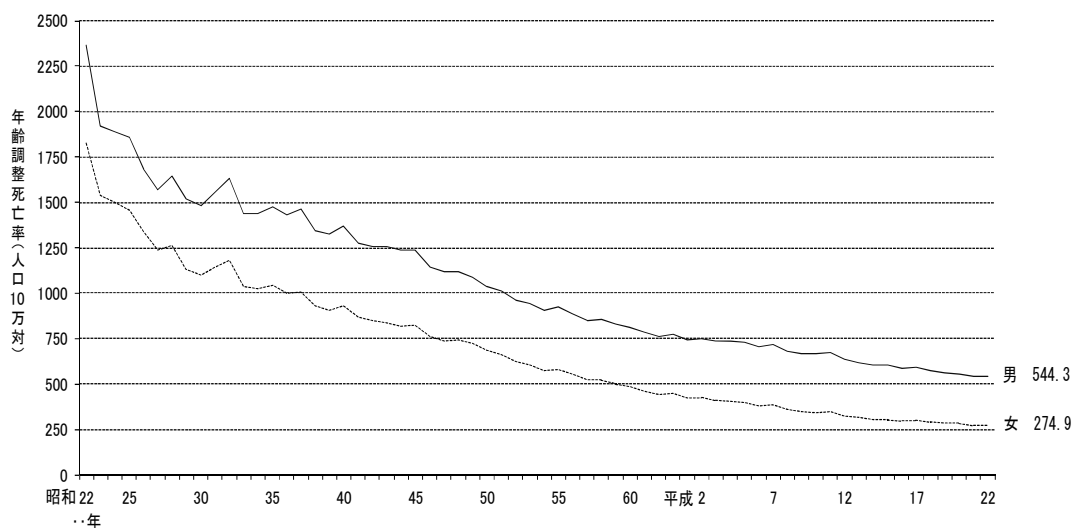
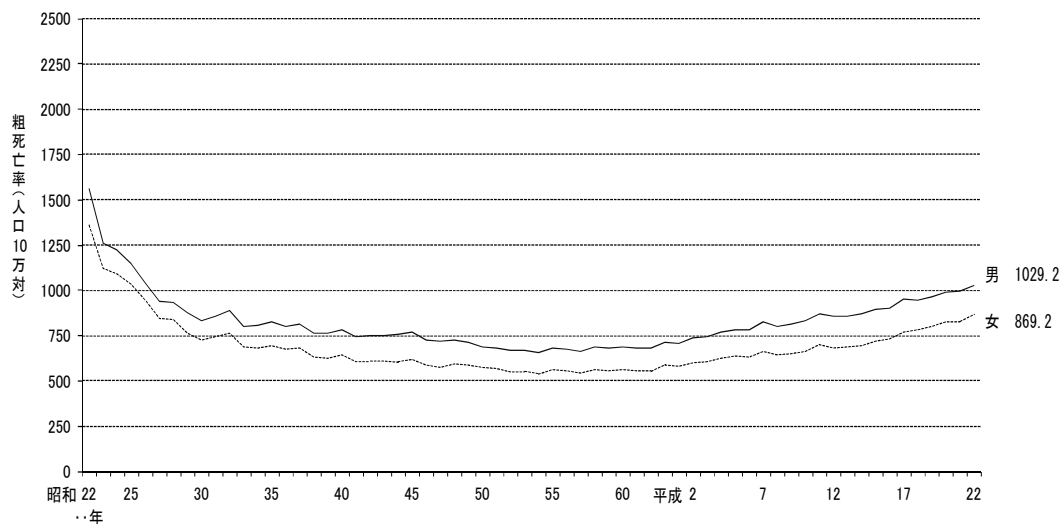


図2 粗死亡率の年次推移



(2) 都道府県別にみた死亡の状況

平成22年の男の年齢調整死亡率を都道府県別にみると、低い都道府県は長野、滋賀、福井、熊本、京都等となっており、高い都道府県は青森、秋田、岩手、和歌山、大阪等となっている(図3-1)。

粗死亡率を都道府県別にみると、低い都道府県は沖縄、神奈川、埼玉、滋賀、愛知等となっており、高い都道府県は秋田、高知、島根、山口、青森等となっている(図3-2)。

図3-1 都道府県別にみた男の年齢調整死亡率 —平成22年—

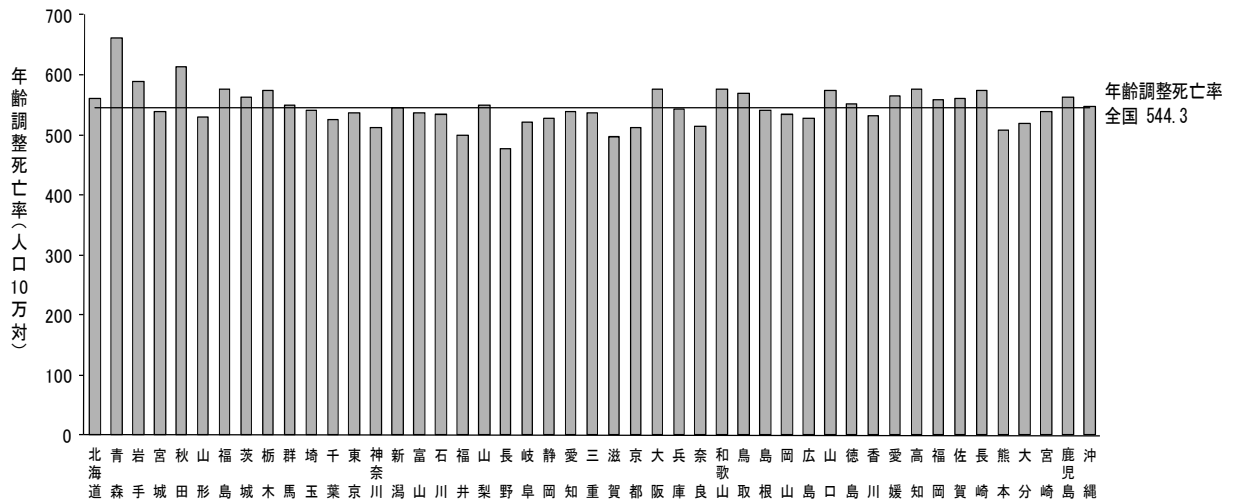
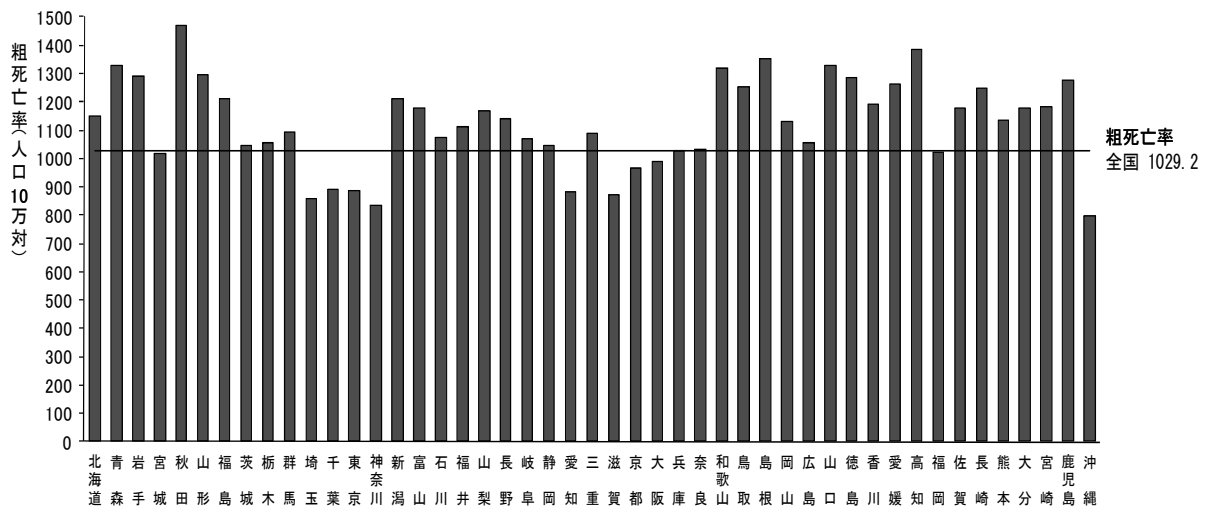


図3-2 都道府県別にみた男の粗死亡率 —平成22年—



女の年齢調整死亡率を都道府県別にみると、低い都道府県は長野、新潟、島根、福井、大分等となっており、高い都道府県は青森、栃木、和歌山、大阪、茨城等となっている(図3-3)。

粗死亡率を都道府県別にみると、低い都道府県は沖縄、神奈川、埼玉、愛知、東京等となっており、高い都道府県は島根、高知、秋田、山口、山形等となっている(図3-4)。

図3-3 都道府県別にみた女の年齢調整死亡率 —平成22年—

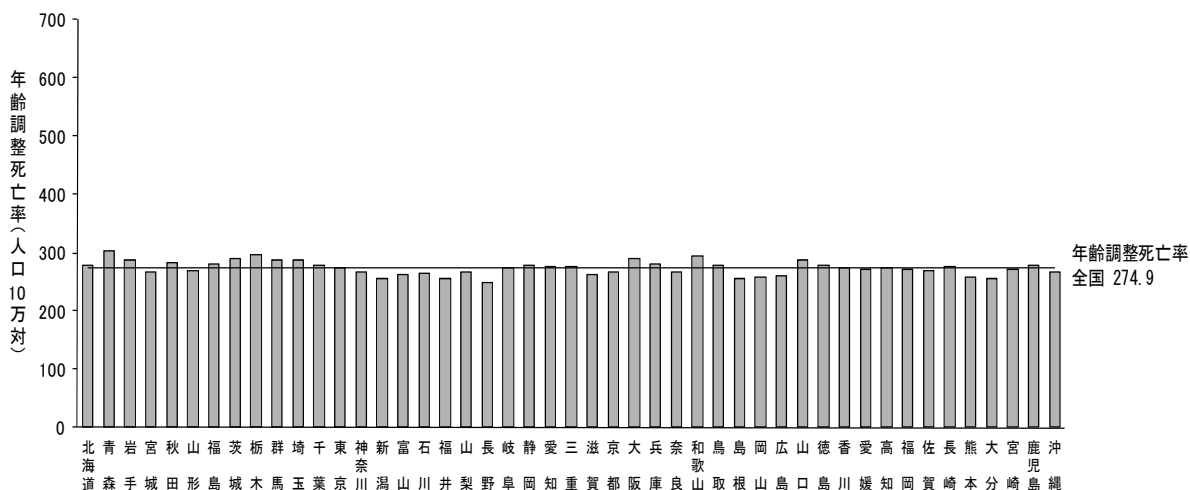
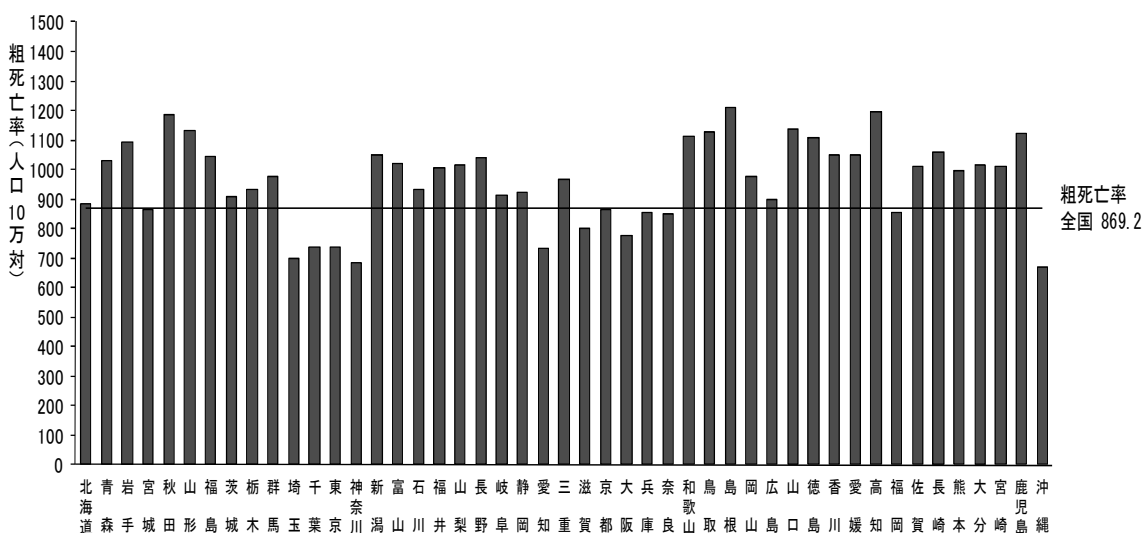


図3-4 都道府県別にみた女の粗死亡率 —平成22年—



(3) 都道府県別にみた死亡の状況の年次比較

平成17年と22年の年齢調整死亡率を比較すると、男では全都道府県で、女では鳥取を除く都道府県で低下しているが、都道府県別の傾向に大きな変化はなく、男は長野が両年とも最も低く、青森は両年とも最も高くなっている。また、女は長野、新潟、島根が両年とも低く、青森、栃木、大阪、和歌山が両年とも高くなっている。(図4-1、図4-2)

図4-1 都道府県別にみた男の年齢調整死亡率
—平成17年・22年—

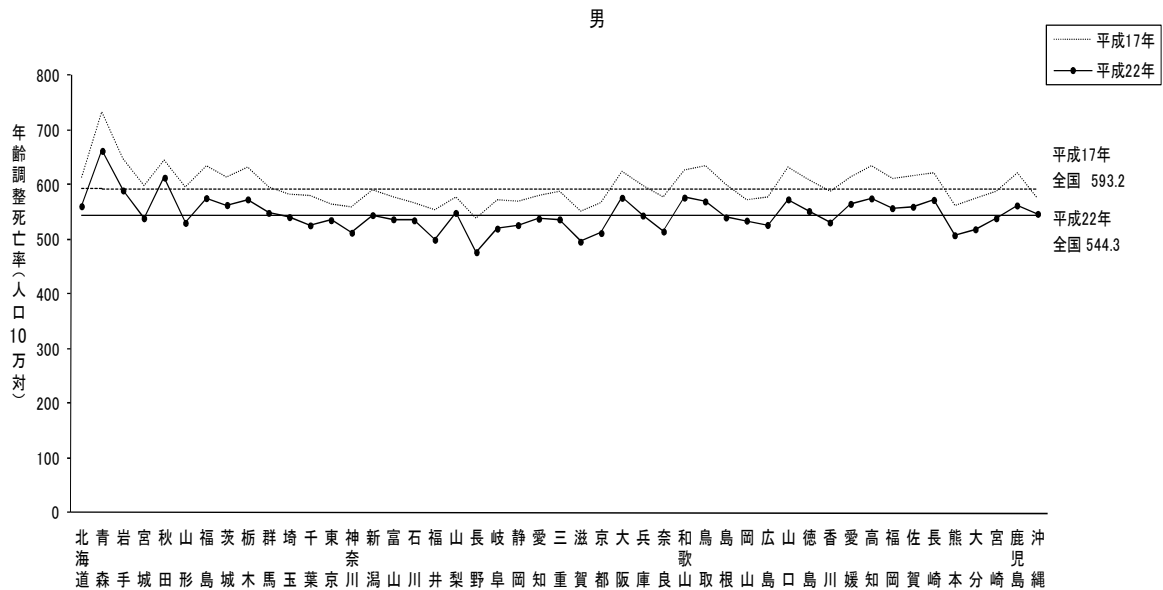
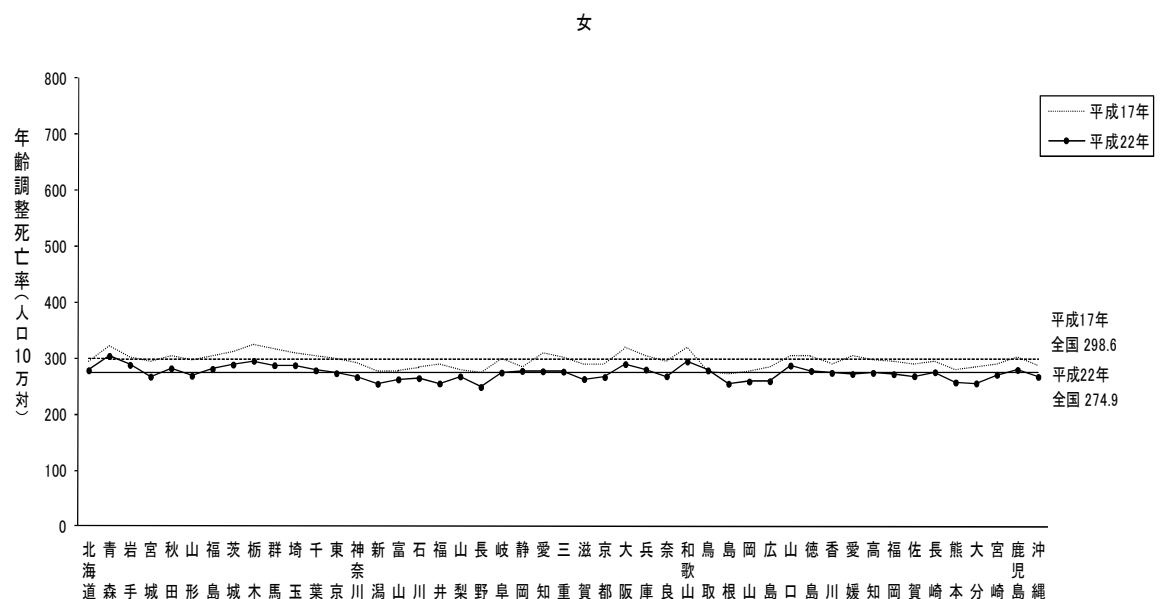


図4-2 都道府県別にみた女の年齢調整死亡率
—平成17年・22年—

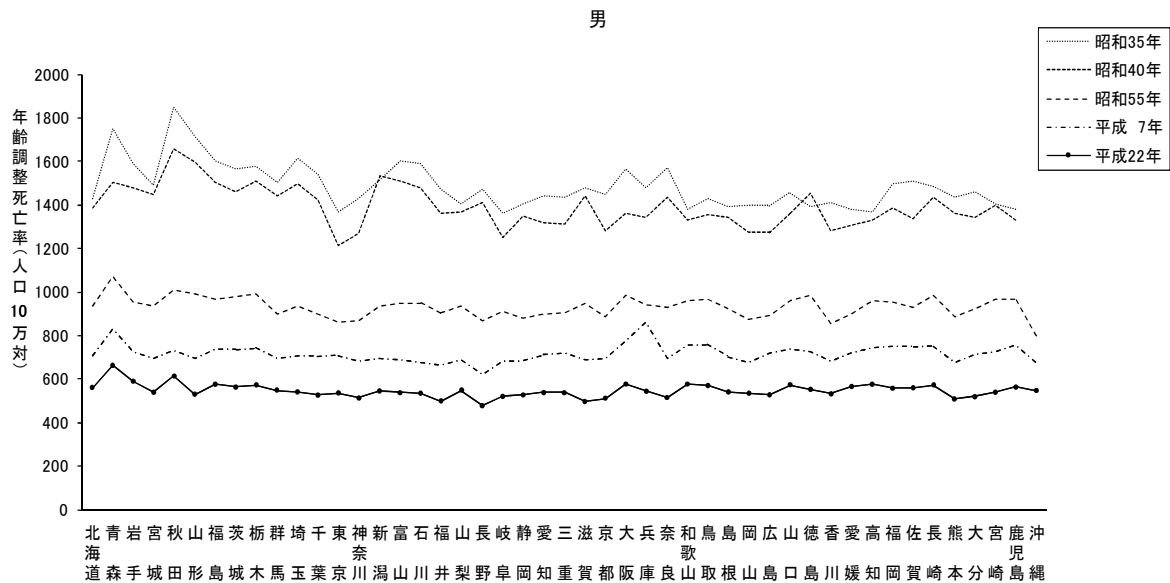


都道府県別年齢調整死亡率を長期的な年次別にみると、昭和35年、40年は男女とも秋田、昭和55年は男では青森、女では栃木、平成7年は阪神・淡路大震災の影響により男女とも兵庫、平成22年は男女とも青森が最も高くなっている。

また、男女とも昭和35年、40年には西日本に年齢調整死亡率の低い都道府県が多く、東日本に高い都道府県が多くなっていたが、近年は年齢調整死亡率の全国的な低下にともなって、地域差は小さくなってきている。(図5-1、図5-2)

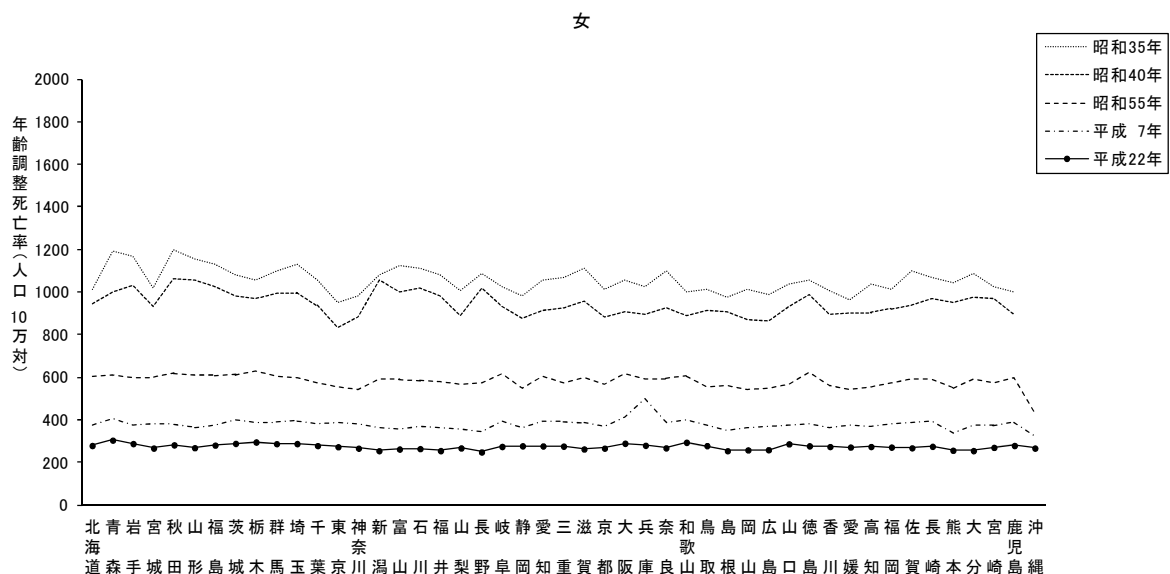
その理由の一つとして、東高西低傾向のある脳血管疾患の死亡率が、全国的に大幅に低下し、差が小さくなってきていることがあげられる。

図5-1 都道府県別にみた男の年齢調整死亡率の年次比較



注: 昭和35年、40年は沖縄を含まない。

図5-2 都道府県別にみた女の年齢調整死亡率の年次比較



注: 昭和35年、40年は沖縄を含まない。

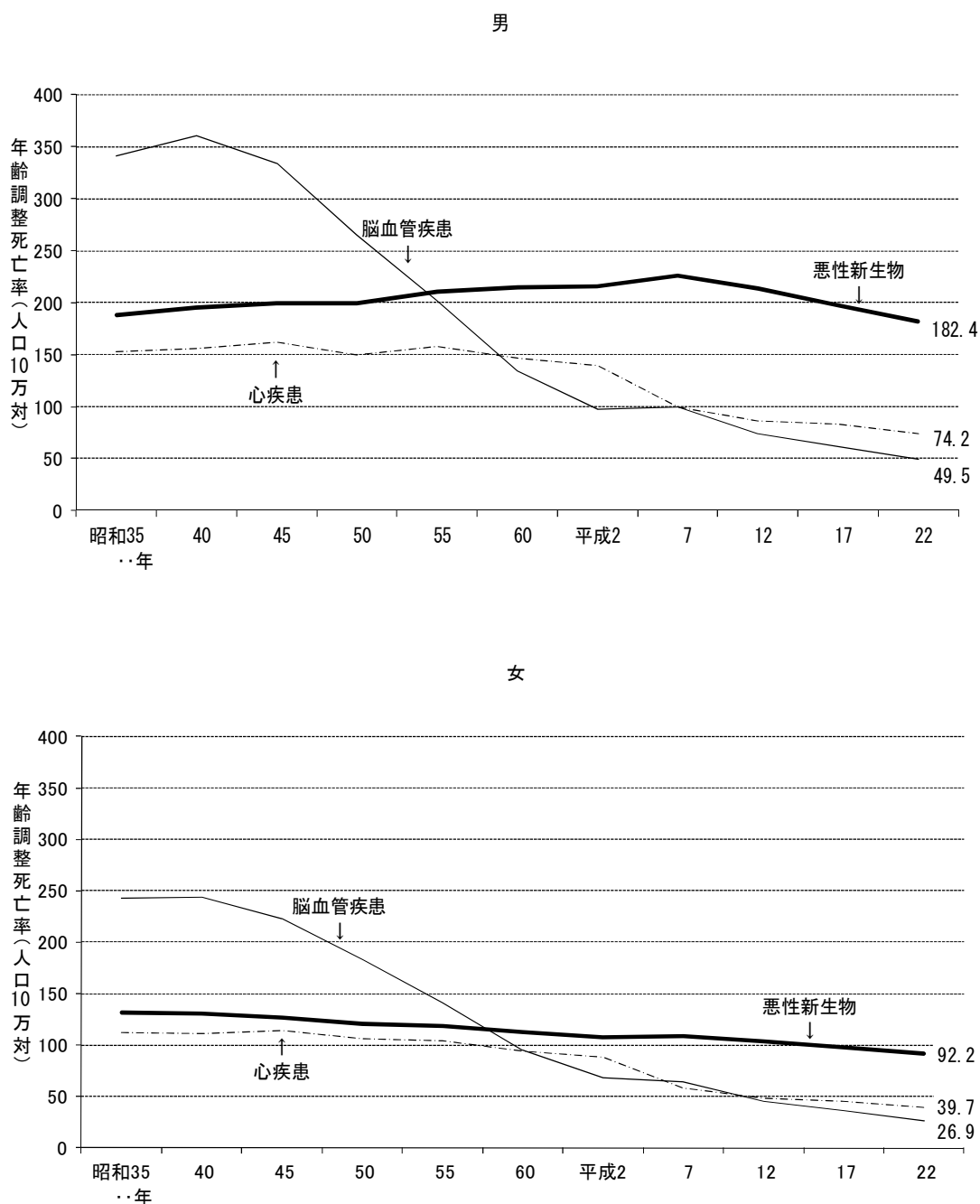
3. 三大死因(悪性新生物、心疾患、脳血管疾患)による死亡の状況

○全国の三大死因による死亡の状況の年次推移

平成 22 年の年齢調整死亡率をみると、悪性新生物は男 182.4、女 92.2、心疾患は男 74.2、女 39.7、脳血管疾患は男 49.5、女 26.9 となっている。

ICD-10 に改定後の平成7年の年齢調整死亡率と比較すると、悪性新生物の男では 43.7 ポイント、女では 16.1 ポイント、心疾患の男では 25.5 ポイント、女では 18.7 ポイント、脳血管疾患の男では 49.8 ポイント、女では 37.1 ポイント低下している。(図6-1)

図6-1 三大死因の年齢調整死亡率の年次推移



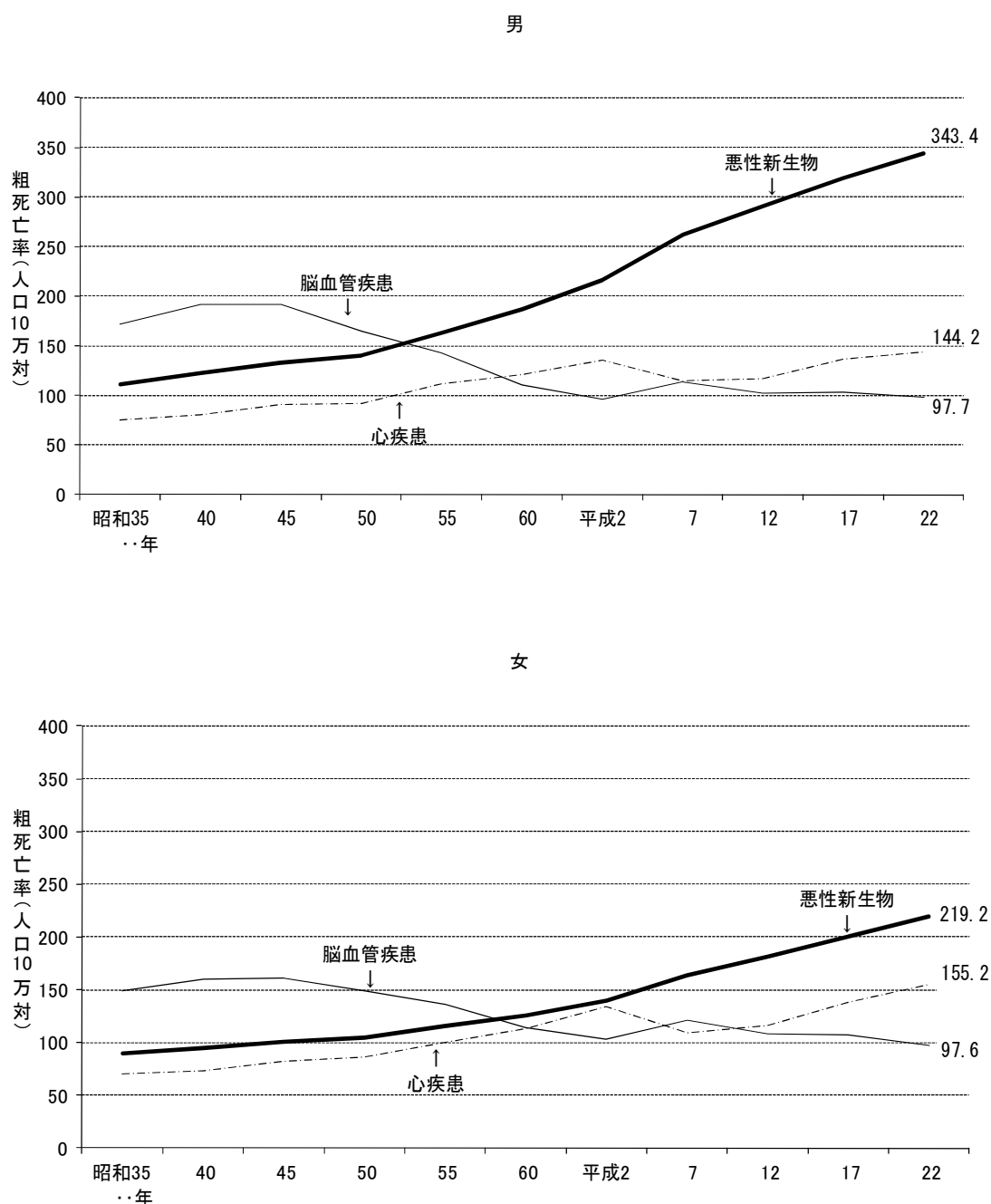
注:平成2年から7年にかけての心疾患の減少は、新しい死亡診断書(死体検案書)(平成7年1月1日施行)における「死亡の原因欄には、疾患の終末期の状態としての心不全、呼吸不全等は書かないください。」という注意書きの周知の影響によるものと考えられる。

平成 22 年の粗死亡率をみると、悪性新生物は男 343.4、女 219.2、心疾患は男 144.2、女 155.2、脳血管疾患は男 97.7、女 97.6 となっている。

ICD-10 に改定後の平成7年の粗死亡率と比較すると、悪性新生物の男では 81.4 ポイント、女では 56.1 ポイント、心疾患の男では 29.8 ポイント、女では 45.6 ポイント上昇しているが、脳血管疾患の男では 16.5 ポイント、女では 23.8 ポイント低下している。

年齢調整死亡率が低下しているのに対して、粗死亡率が上昇しているのは高齢化の影響による。(図6-2)

図6-2 三大死因の粗死亡率の年次推移



注:平成2年から7年にかけての心疾患の減少は、新しい死亡診断書(死体検案書)(平成7年1月1日施行)における「死亡の原因欄には、疾患の終末期の状態としての心不全、呼吸不全等は書かないでください。」という注意書きの周知の影響によるものと考えられる。

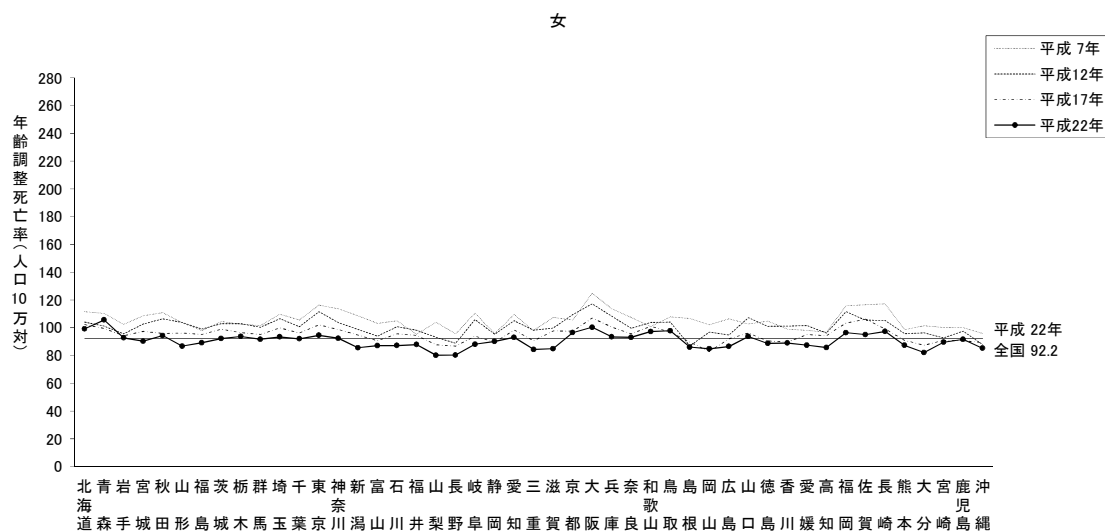
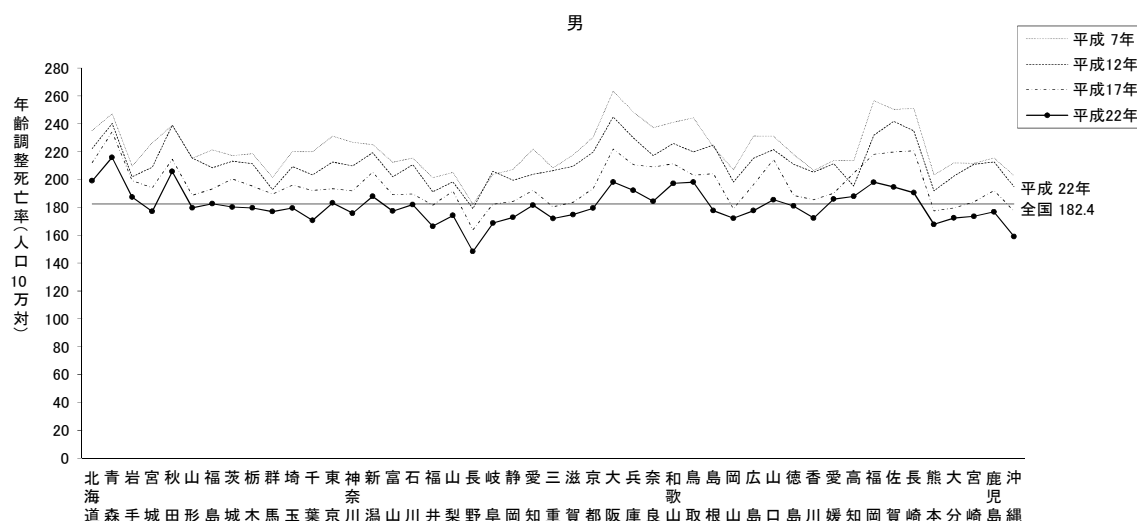
4. 主な死因の都道府県別年齢調整死亡率の年次比較

(1) 悪性新生物

平成 22 年の年齢調整死亡率をみると、男は長野、沖縄、福井等で低く、青森、秋田、北海道等で高くなっており、女は山梨、長野、大分等で低く、青森、大阪、北海道等で高くなっている。

平成 17 年と 22 年の年齢調整死亡率を比較すると、全国では男は 197.7 から 182.4、女は 97.3 から 92.2 と低下しており、都道府県別では、男は全都道府県で、女は 42 都道府県で低下している。(図7)

図7 悪性新生物の都道府県別年齢調整死亡率の年次比較
—平成7・12・17・22年—



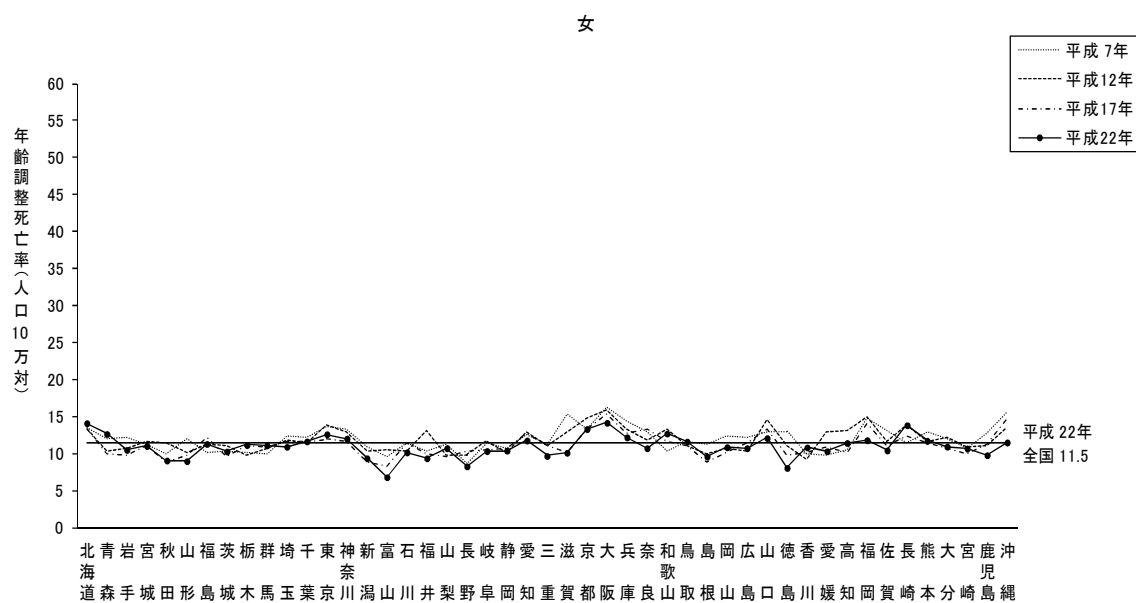
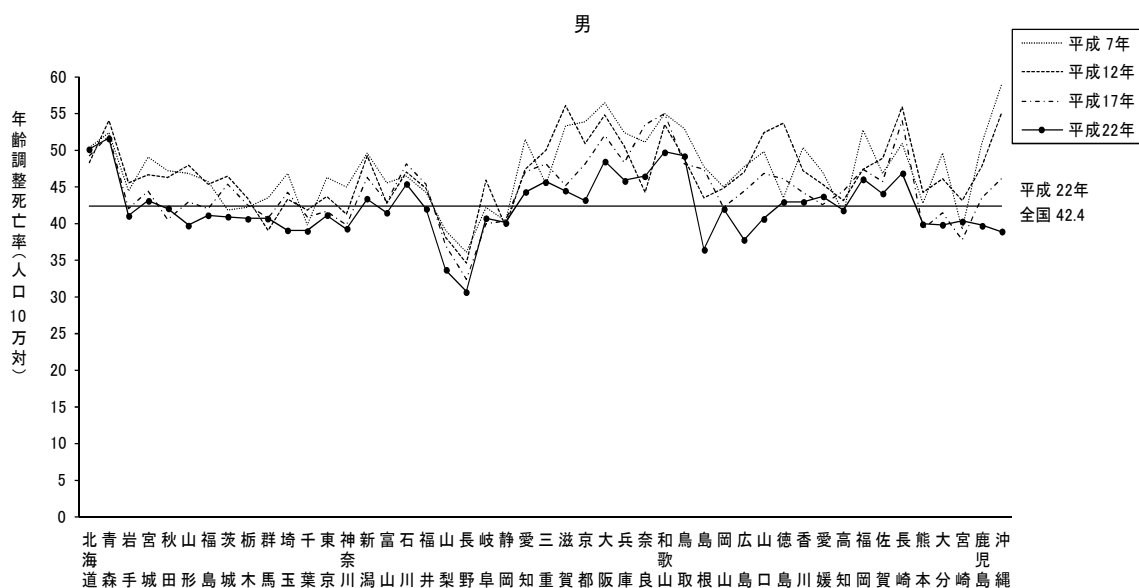
○肺の悪性新生物

平成 22 年の年齢調整死亡率をみると、男は長野、山梨、島根等で低く、青森、北海道、和歌山等で高くなっており、女は富山、徳島、長野等で低く、大阪、北海道、長崎等で高くなっている。

平成 17 年と 22 年の年齢調整死亡率を比較すると、全国では男は 44.6 から 42.4、女は 11.7 から 11.5 に低下しており、都道府県別では、男は 39 都府県で、女は 24 府県で低下している。(図8)

注:肺の悪性新生物は「気管、気管支及び肺の悪性新生物」をいう。

図8 肺の悪性新生物の都道府県別年齢調整死亡率の年次比較
—平成7・12・17・22年—

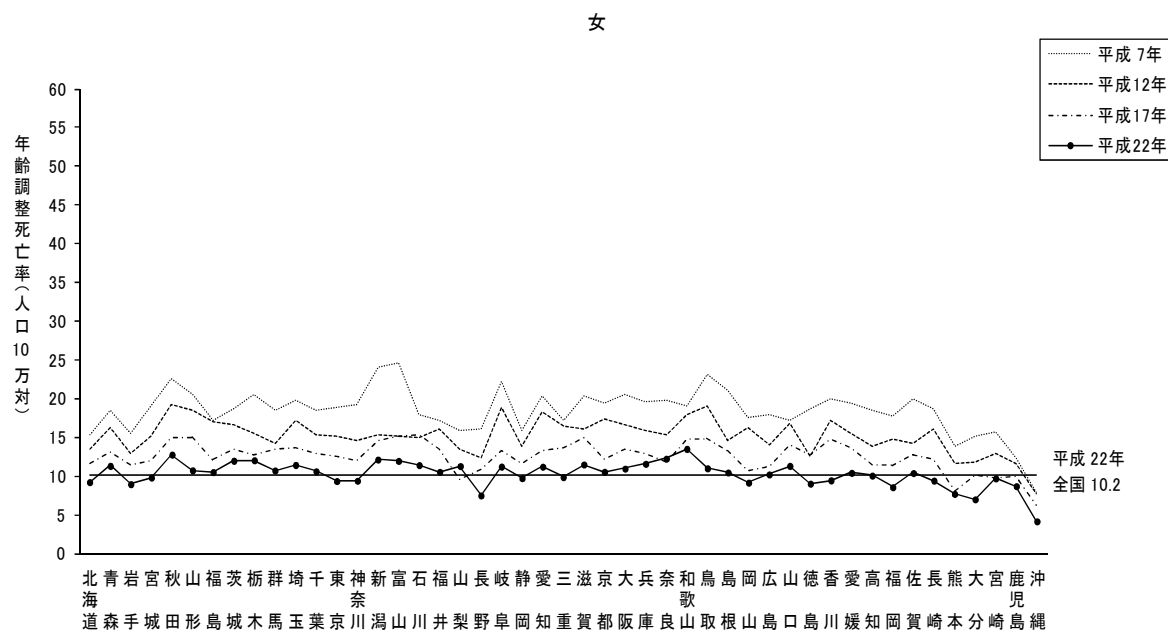
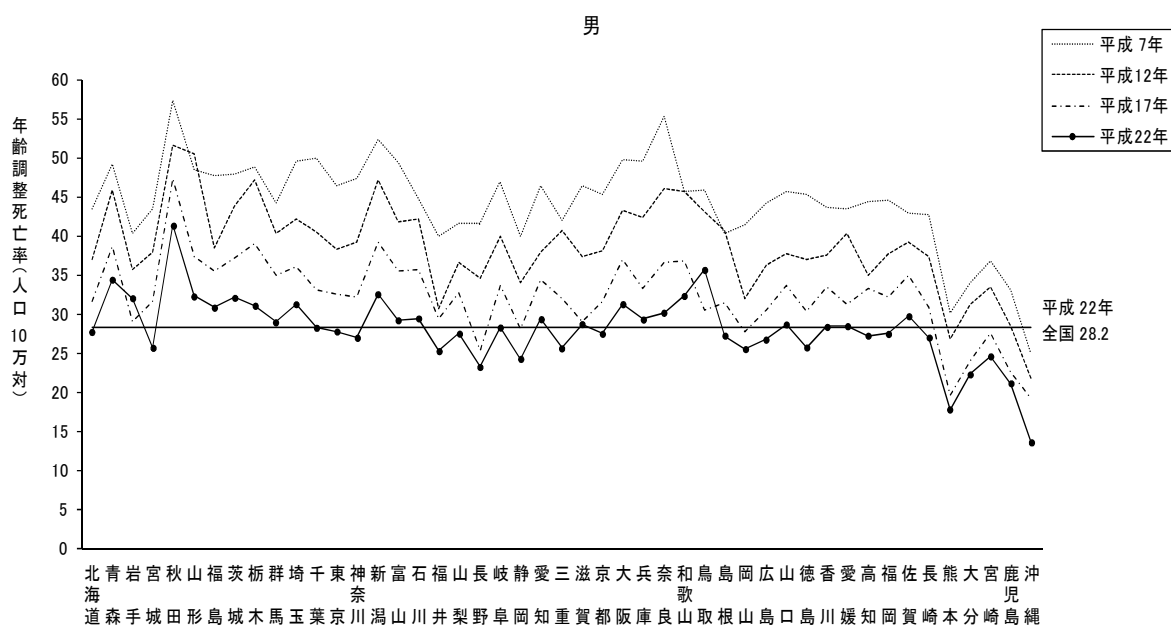


○胃の悪性新生物

平成 22 年の年齢調整死亡率をみると、男は沖縄、熊本、鹿児島等で低く、秋田、鳥取、青森等で高くなっており、女は沖縄、大分、長野等で低く、和歌山、秋田、奈良等で高くなっている。

平成 17 年と 22 年の年齢調整死亡率を比較すると、全国では男は 32.7 から 28.2、女は 12.5 から 10.2 と低下しており、都道府県別では、男女とも 45 都道府県で低下している。(図 9)

図9 胃の悪性新生物の都道府県別年齢調整死亡率の年次比較
—平成7・12・17・22年—



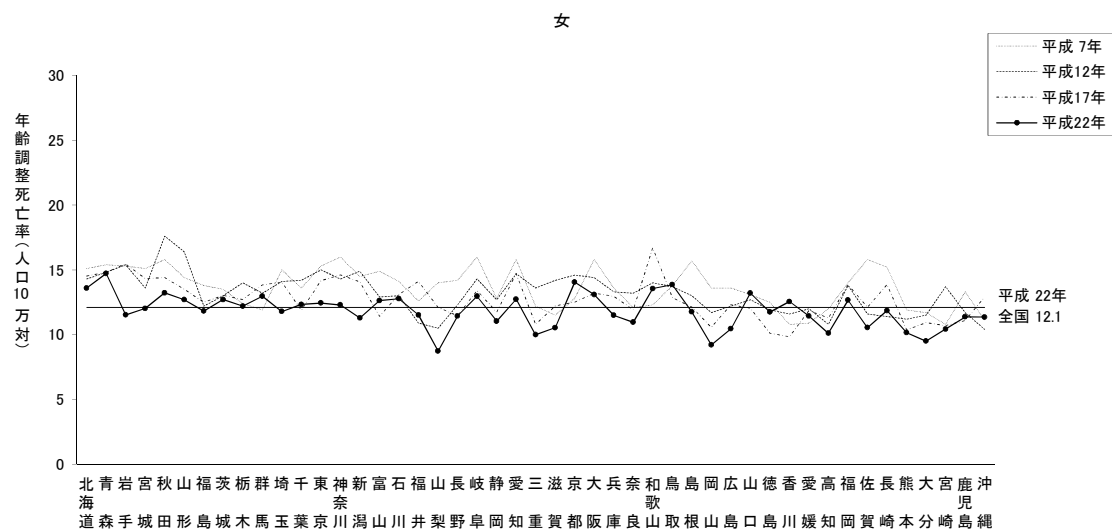
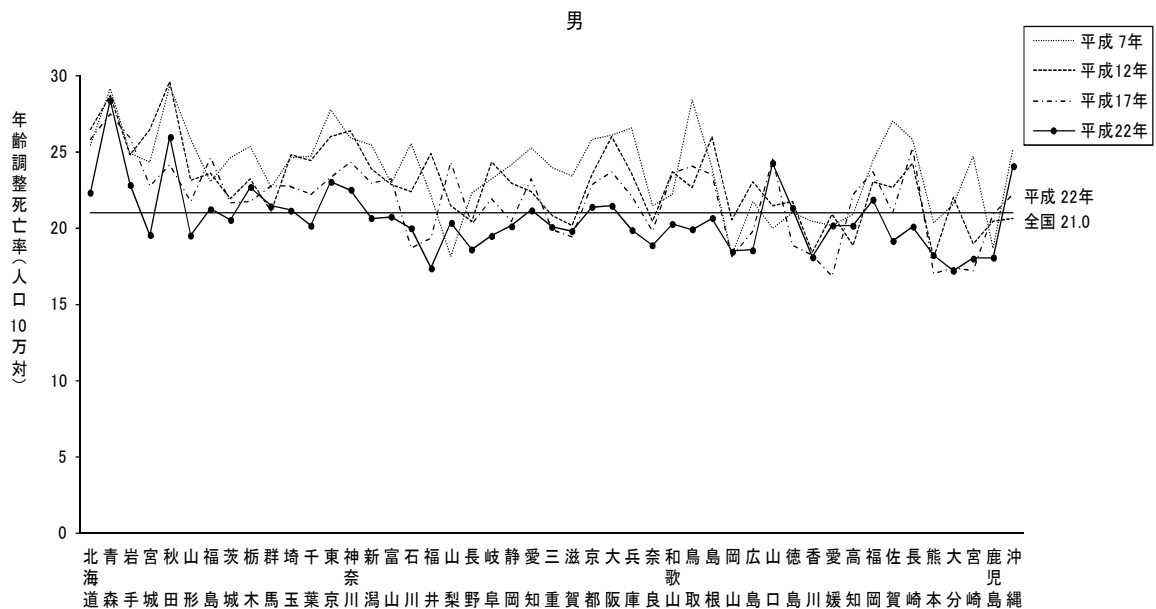
○大腸の悪性新生物

平成 22 年の年齢調整死亡率をみると、男は大分、福井、宮崎、鹿児島等で低く、青森、秋田、山口等で高くなっており、女は山梨、岡山、大分等で低く、青森、京都、鳥取等で高くなっている。

平成 17 年と 22 年の年齢調整死亡率を比較すると、全国では男は 22.4 から 21.0、女は 13.2 から 12.1 と低下しており、都道府県別では、男は 35 都道府県で、女は 39 都道府県で低下している。(図 10)

注：大腸の悪性新生物は「結腸の悪性新生物」と「直腸S状結腸移行部及び直腸の悪性新生物」をいう。

図 10 大腸の悪性新生物の都道府県別年齢調整死亡率の年次比較
—平成7・12・17・22年—

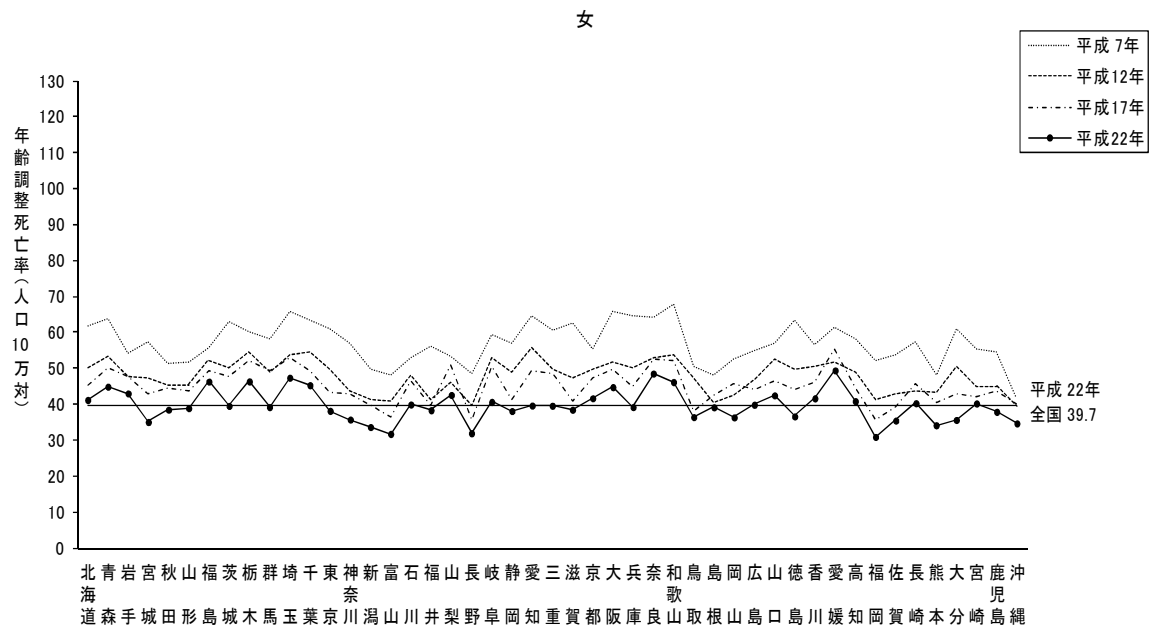
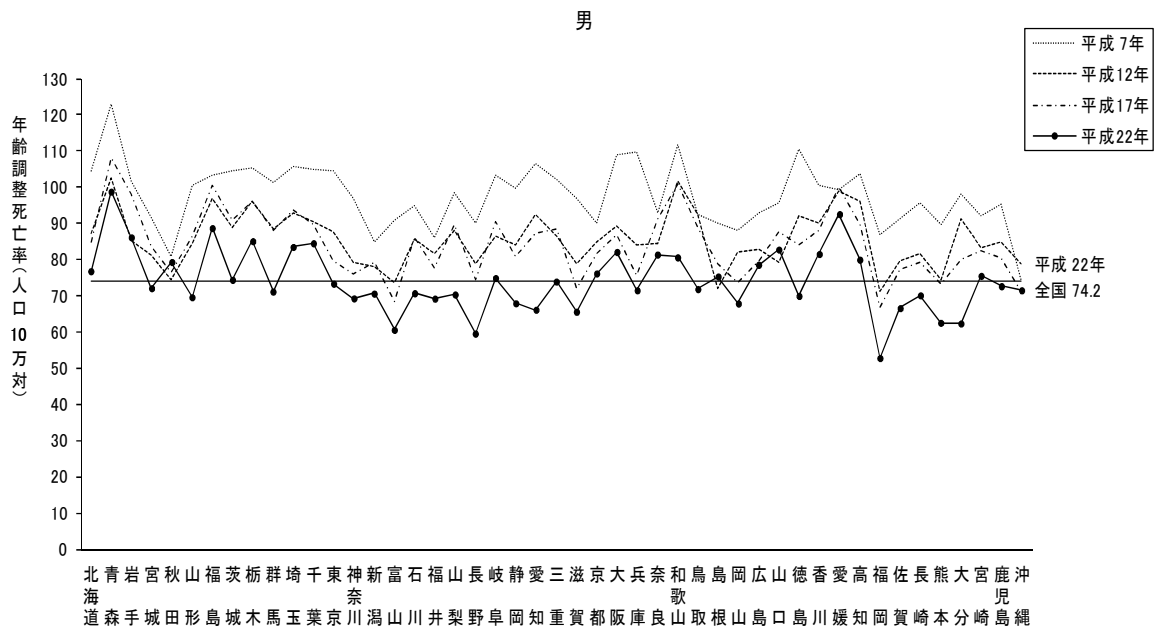


(2)心疾患

平成 22 年の年齢調整死亡率をみると、男は福岡、長野、富山等で低く、青森、愛媛、福島等で高くなっており、女は福岡、富山、長野等で低く、愛媛、奈良、埼玉等で高くなっている。

平成 17 年と 22 年の年齢調整死亡率を比較すると、全国では男は 83.7 から 74.2、女は 45.3 から 39.7 と低下しており、都道府県別では、男は 45 都道府県で、女は全都道府県で低下している。(図 11)

図 11 心疾患の都道府県別年齢調整死亡率の年次比較
—平成7・12・17・22年—

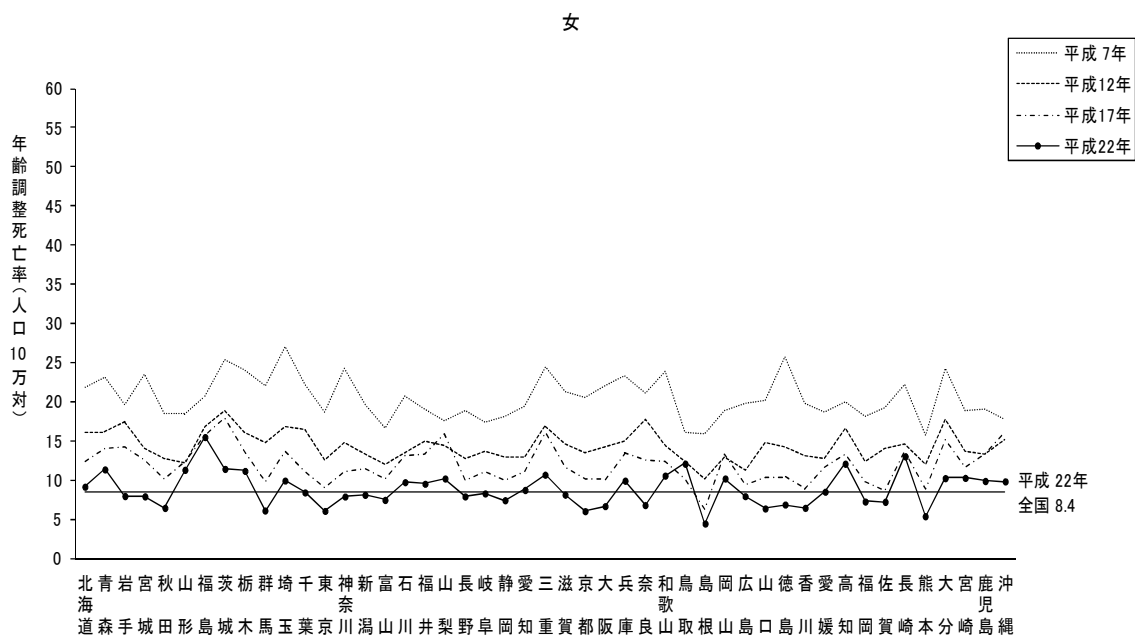
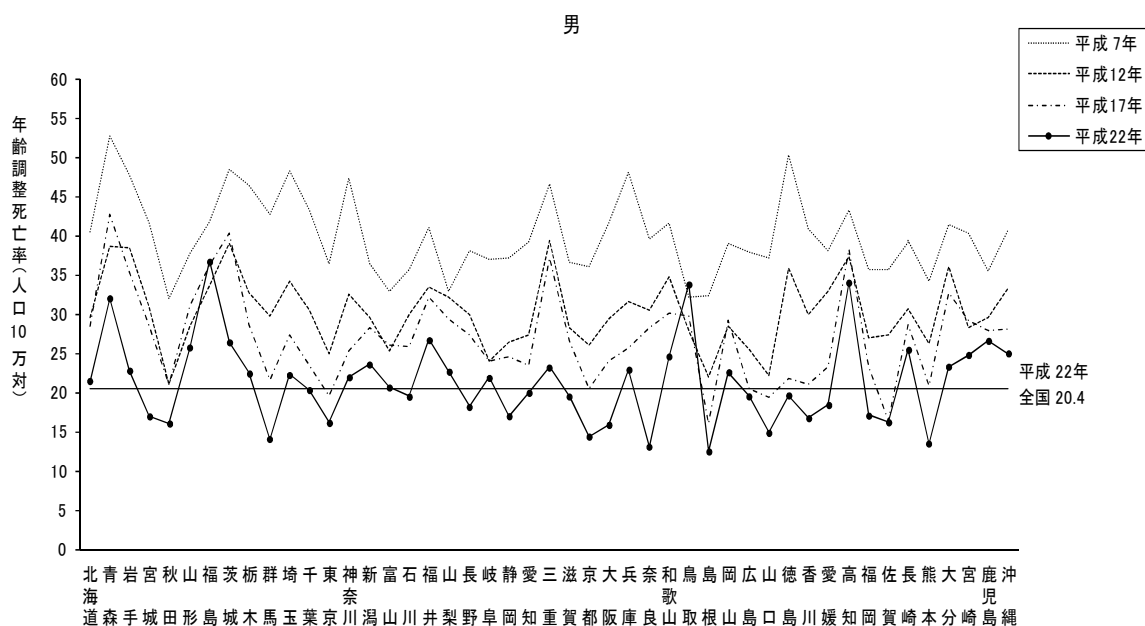


○急性心筋梗塞

平成 22 年の年齢調整死亡率をみると、男は島根、奈良、熊本等で低く、福島、高知、鳥取等で高くなっており、女は島根、熊本、京都等で低く、福島、長崎、鳥取、高知等で高くなっている。

平成 17 年と 22 年の年齢調整死亡率を比較すると、全国では男は 25.9 から 20.4、女は 11.5 から 8.4 と低下しており、都道府県別では、男は 45 都道府県で、女は 46 都道府県で低下している。(図 12)

図 12 急性心筋梗塞の都道府県別年齢調整死亡率の年次比較
—平成7・12・17・22年—



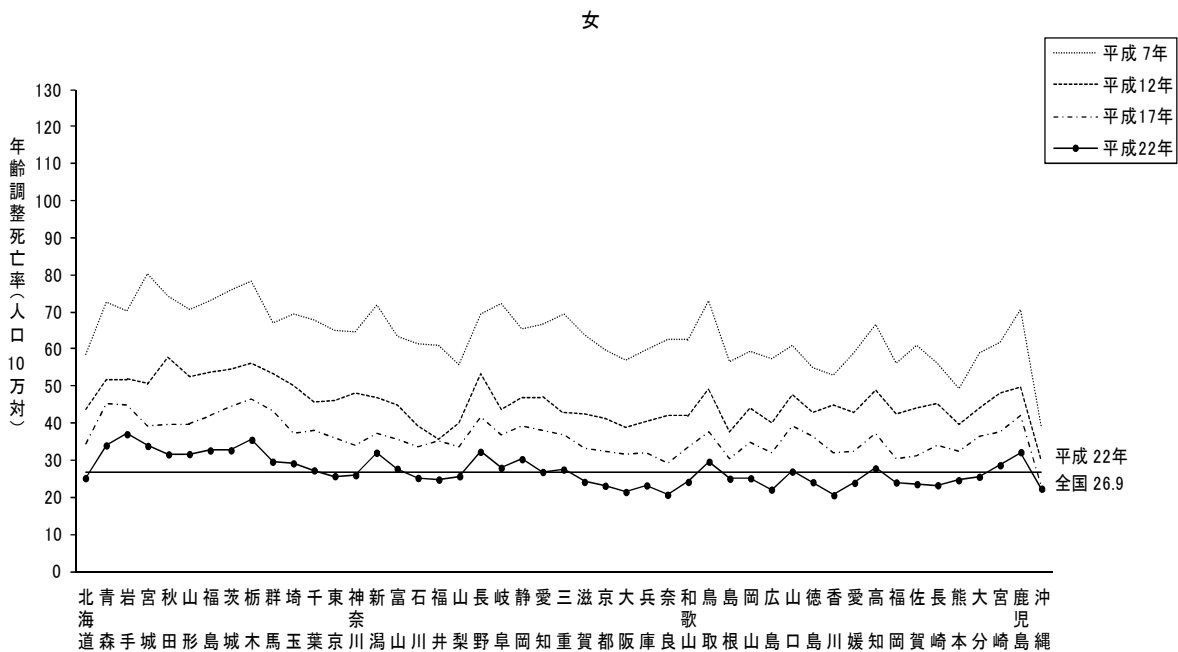
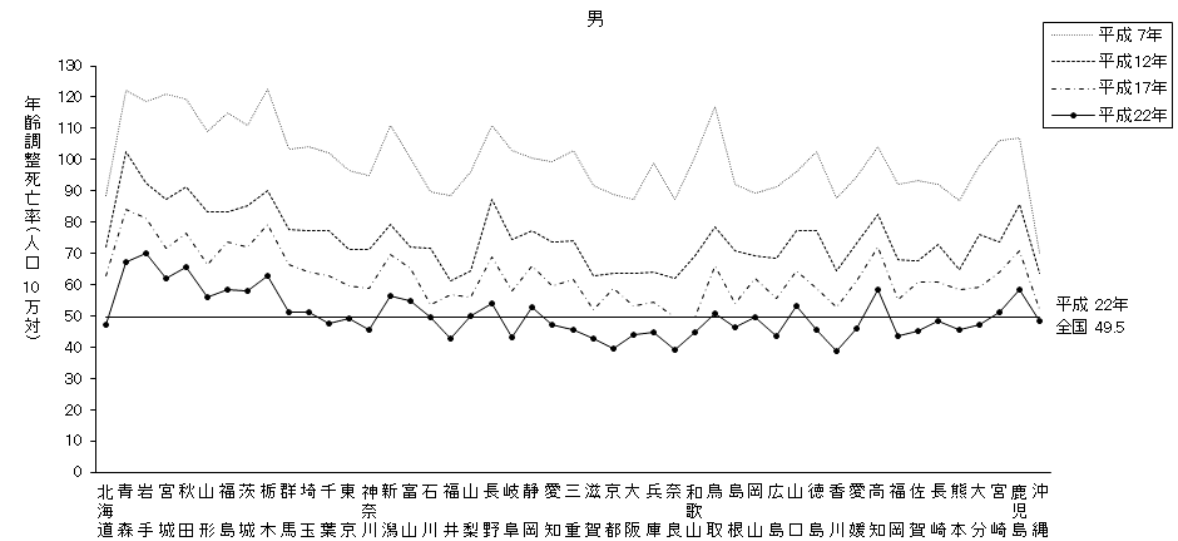
(3)脳血管疾患

平成 22 年の年齢調整死亡率をみると、男は香川、奈良、京都等で低く、岩手、青森、秋田等で高くなっており、女は香川、奈良、大阪等で低く、岩手、栃木、青森等で高くなって

いる。
平成 17 年と 22 年の年齢調整死亡率を比較すると、全国では男は 61.9 から 49.5、女は 36.1 から 26.9 と低下しており、都道府県別では、男女とも全都道府県で低下している。

(図 13)

図 13 脳血管疾患の都道府県別年齢調整死亡率の年次比較
—平成7・12・17・22年—

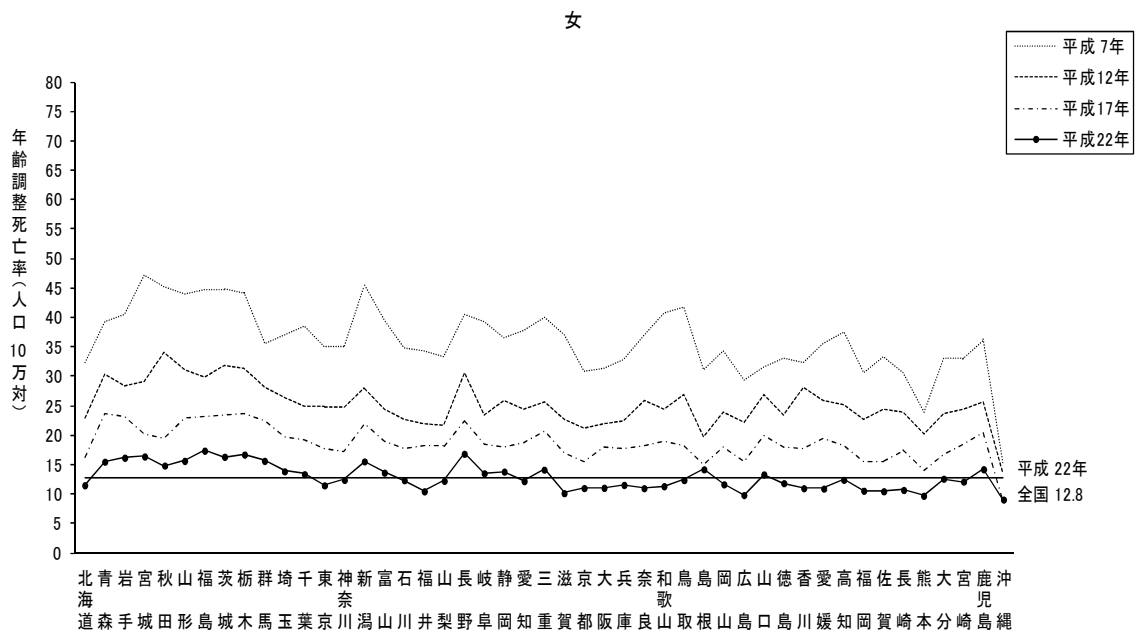
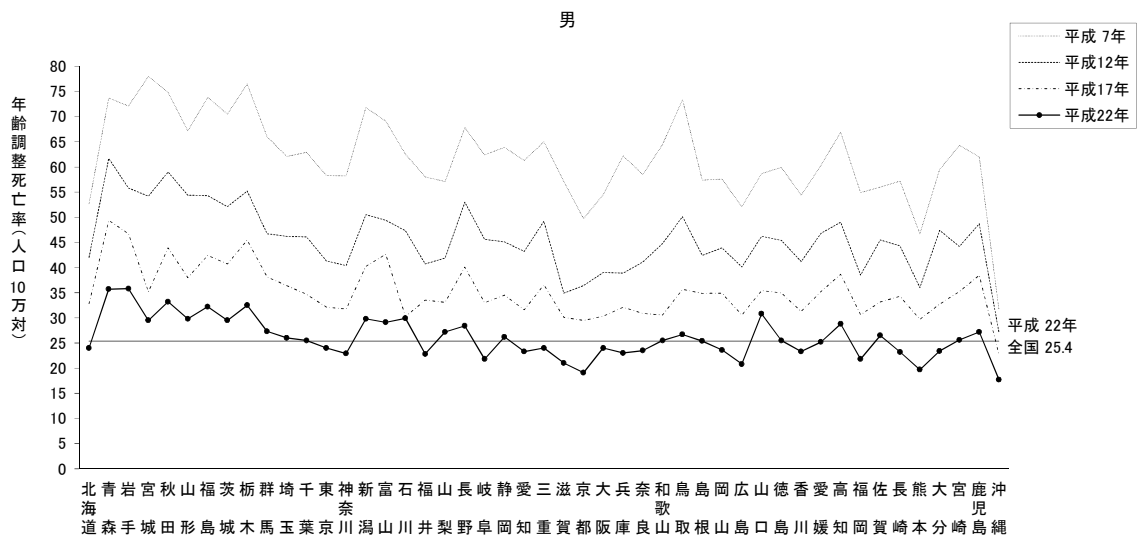


○脳梗塞

平成22年の年齢調整死亡率をみると、男は沖縄、京都、熊本等で低く、岩手、青森、秋田等で高くなっており、女は沖縄、熊本、広島等で低く、福島、長野、栃木等で高くなっている。

平成17年と22年の年齢調整死亡率を比較すると、全国では男は34.5から25.4、女は18.6から12.8と低下しており、都道府県別では、男は全都道府県で、女は46都道府県で低下している。(図14)

図14 脳梗塞の都道府県別年齢調整死亡率の年次比較
—平成7・12・17・22年—

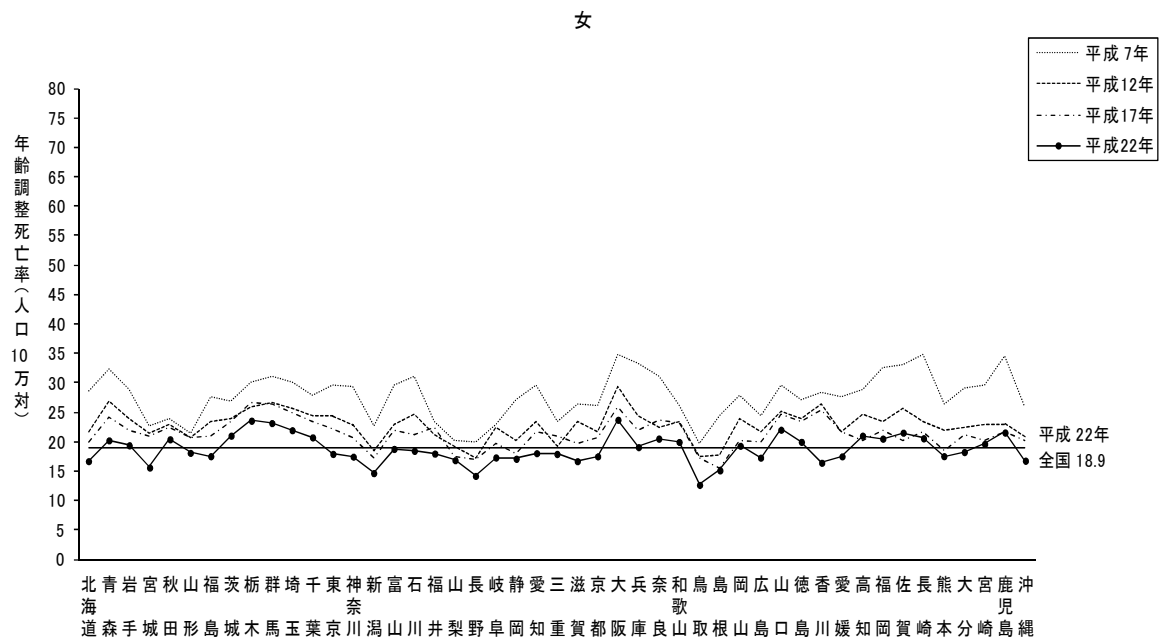
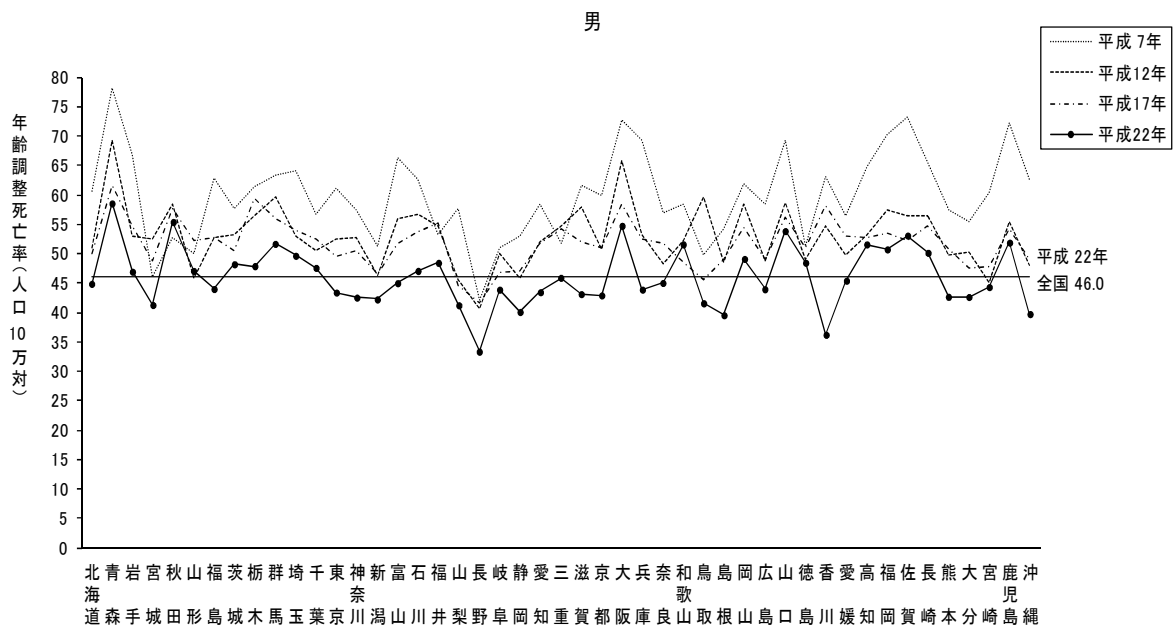


(4)肺炎

平成 22 年の年齢調整死亡率をみると、男は長野、香川、島根等で低く、青森、秋田、大阪等で高くなっており、女は鳥取、長野、新潟等で低く、大阪、栃木、群馬等で高くなっている。

平成 17 年と 22 年の年齢調整死亡率を比較すると、全国では男は 51.8 から 46.0、女は 21.6 から 18.9 と低下しており、都道府県別では、男女とも 45 都道府県で低下している。(図 15)

図 15 肺炎の都道府県別年齢調整死亡率の年次比較
—平成7・12・17・22年—

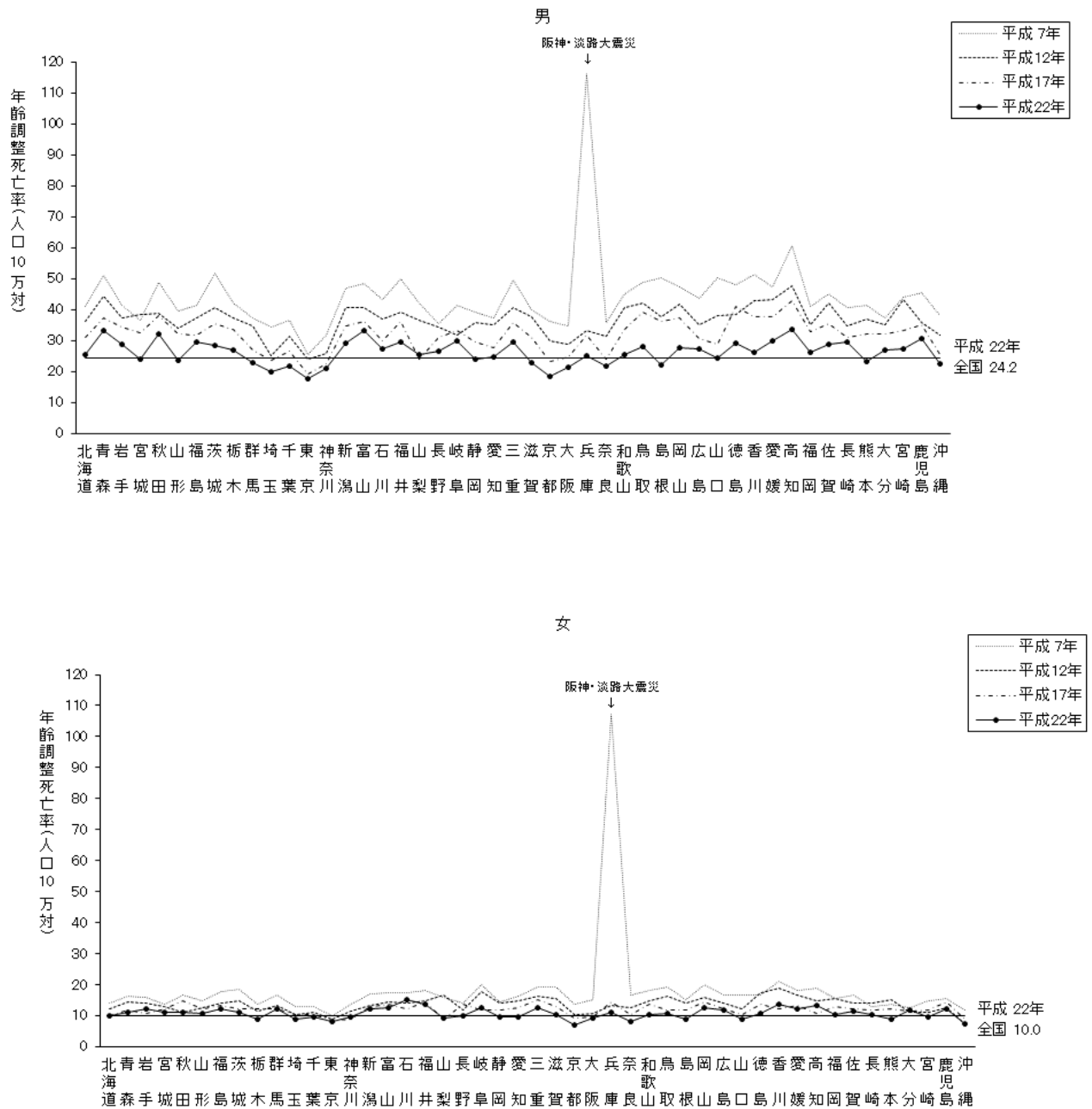


(5)不慮の事故

平成 22 年の年齢調整死亡率をみると、男は東京、京都、埼玉等で低く、高知、富山、青森等で高くなっており、女は京都、沖縄、東京、奈良等で低く、石川、香川、福井等で高くなっている。

平成 17 年と 22 年の年齢調整死亡率を比較すると、全国では男は 28.9 から 24.2、女は 11.3 から 10.0 と低下しており、都道府県別では、男は 46 都道府県で、女は 38 都道府県で低下している。(図 16)

図 16 不慮の事故の都道府県別年齢調整死亡率の年次比較
—平成7・12・17・22年—

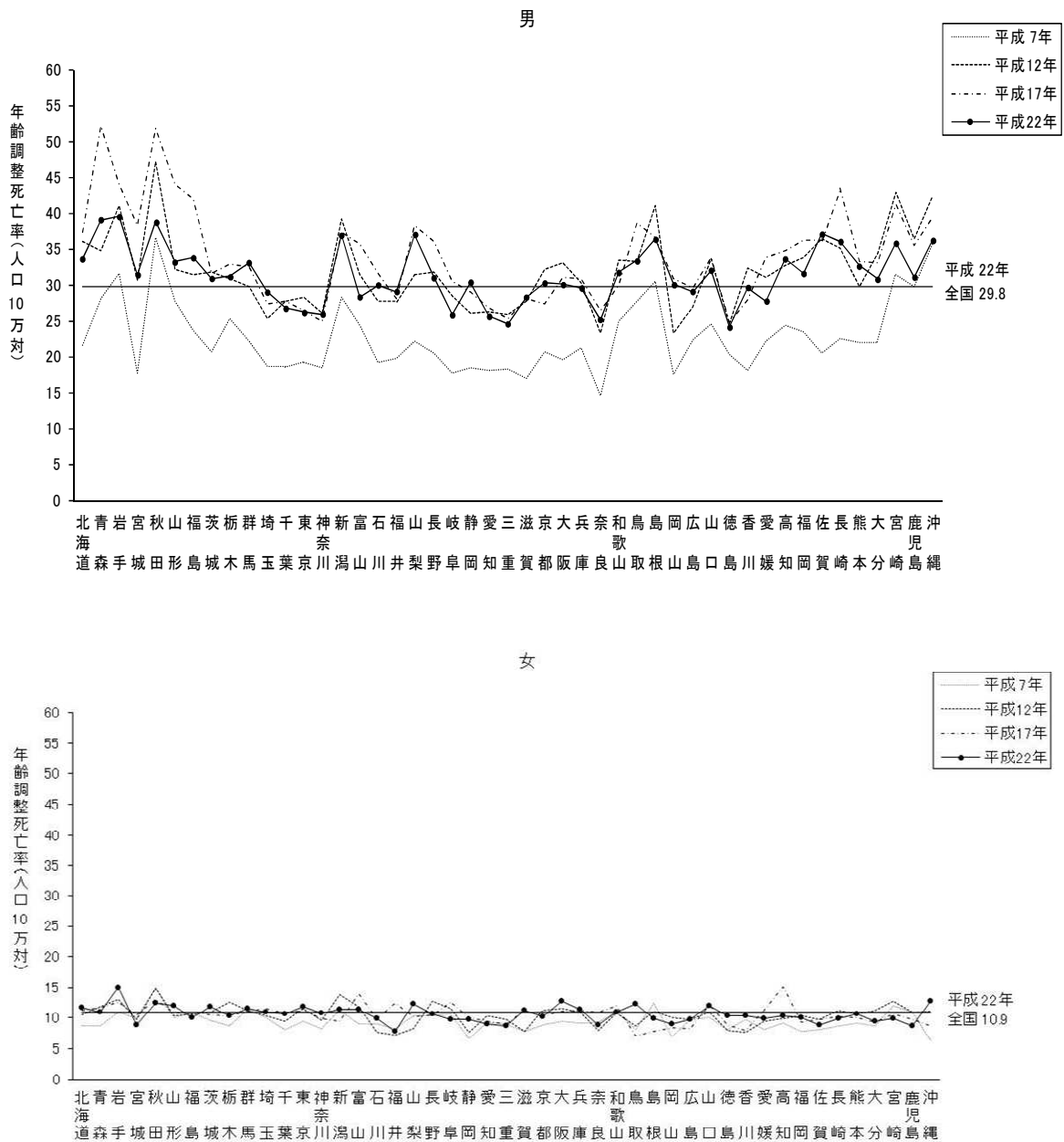


(6) 自殺

平成 22 年の年齢調整死亡率をみると、男は徳島、三重、奈良等で低く、岩手、青森、秋田等で高くなっており、女は福井、鹿児島、三重等で低く、岩手、沖縄、大阪等で高くなっている。

平成 17 年と 22 年の年齢調整死亡率を比較すると、全国では男は 31.6 から 29.8 と低下しているが、女は 10.7 から 10.9 と上昇しており、都道府県別では、男は 37 都道府県で低下しているが、女は 24 都道府県で上昇している。(図 17)

図 17 自殺の都道府県別年齢調整死亡率の年次比較
—平成7・12・17・22年—

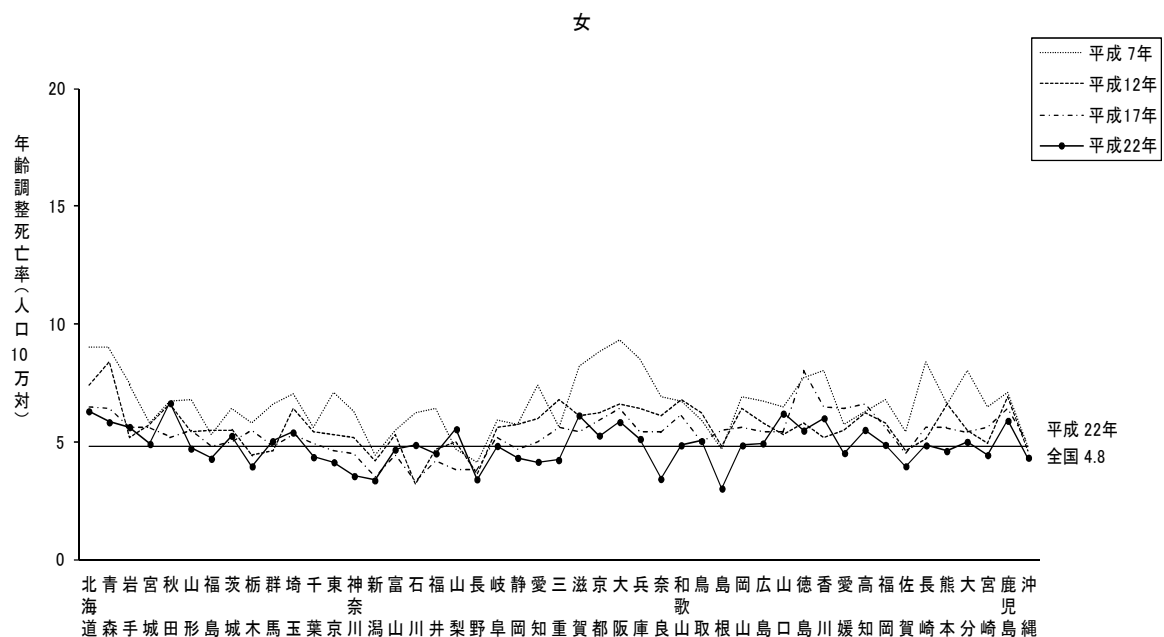
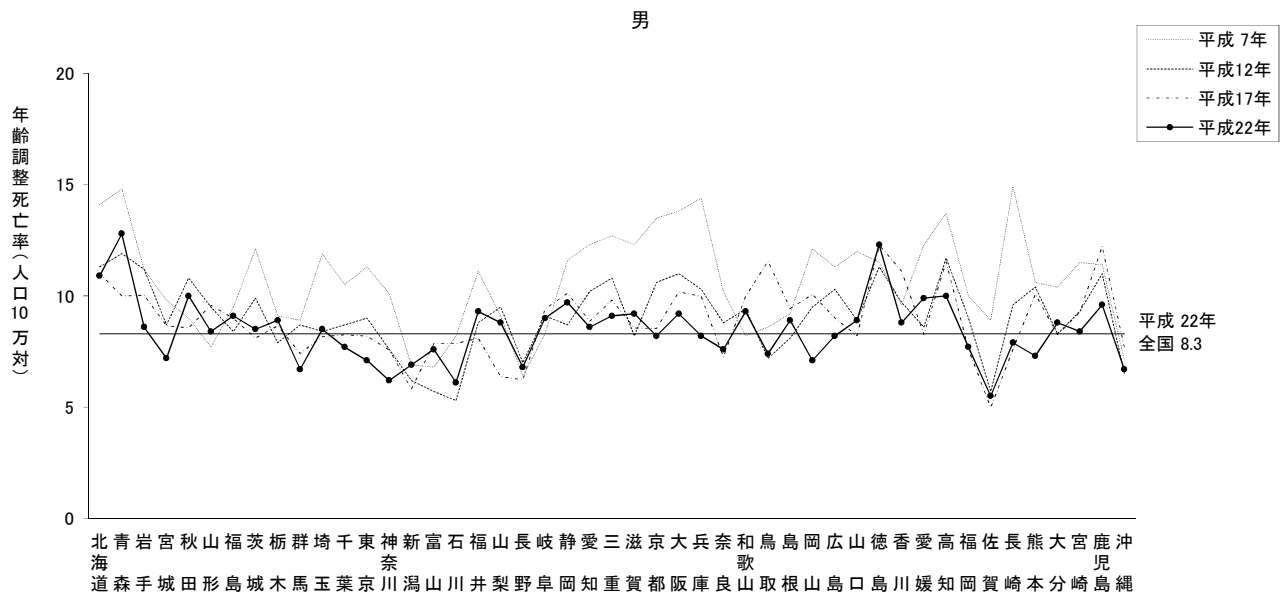


(7)腎不全

平成22年の年齢調整死亡率をみると、男は佐賀、石川、神奈川等で低く、青森、徳島、北海道等で高くなっており、女は島根、新潟、長野、奈良等で低く、秋田、北海道、山口等で高くなっている。

平成17年と22年の年齢調整死亡率を比較すると、全国では男は8.8から8.3、女は5.3から4.8と低下しており、都道府県別では、男は29都道府県で、女は36都道府県で低下している。(図18)

図18 腎不全の都道府県別年齢調整死亡率の年次比較
—平成7・12・17・22年—

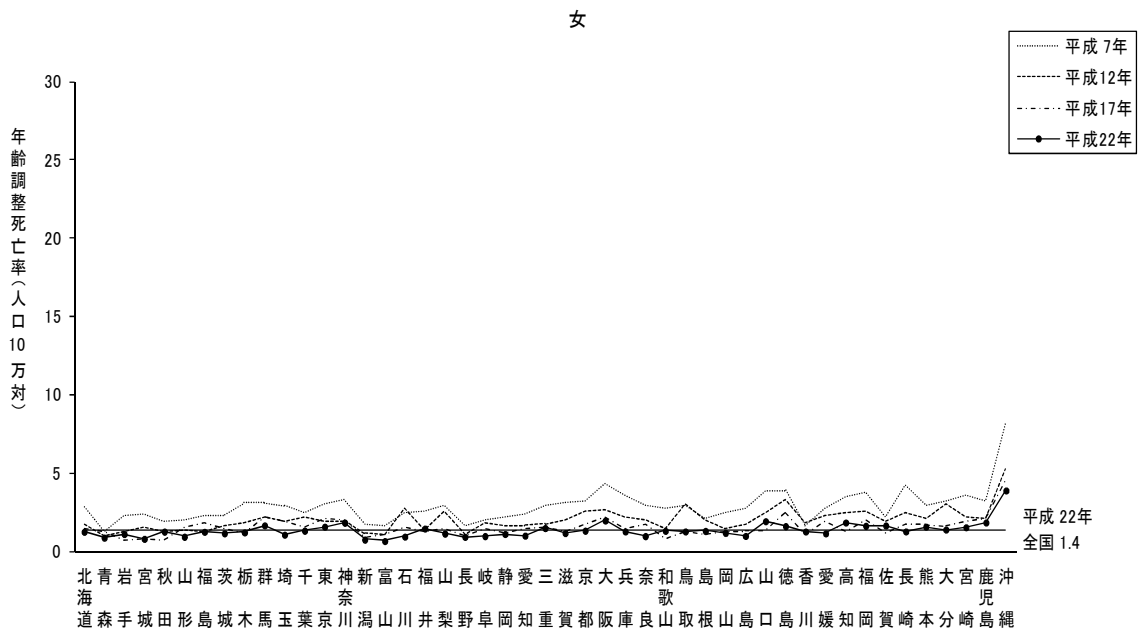
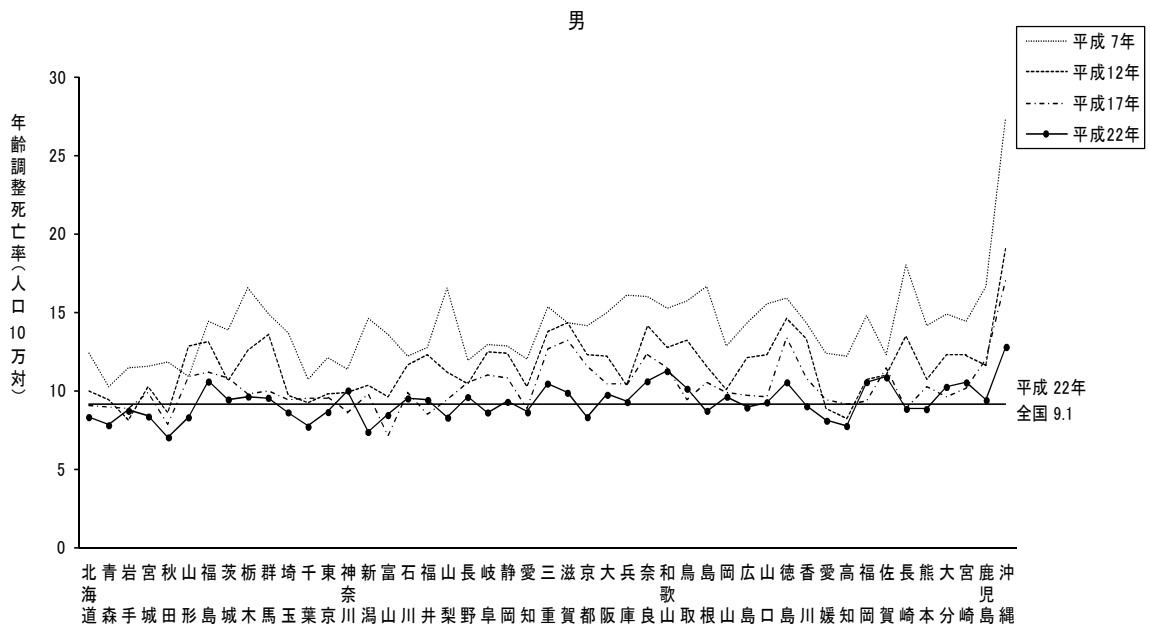


(8)慢性閉塞性肺疾患

平成 22 年の年齢調整死亡率をみると、男は秋田、新潟、千葉、高知等で低く、沖縄、和歌山、佐賀等で高くなっており、女は富山、新潟、宮城等で低く、沖縄、大阪、山口等で高くなっている。

平成 17 年と 22 年の年齢調整死亡率を比較すると、全国では男は 10.0 から 9.1、女は 1.6 から 1.4 と低下しており、都道府県別では、男は 39 都道府県で、女は 37 都道府県で低下している。(図 19)

図 19 慢性閉塞性肺疾患の都道府県別年齢調整死亡率の年次比較
—平成7・12・17・22年—

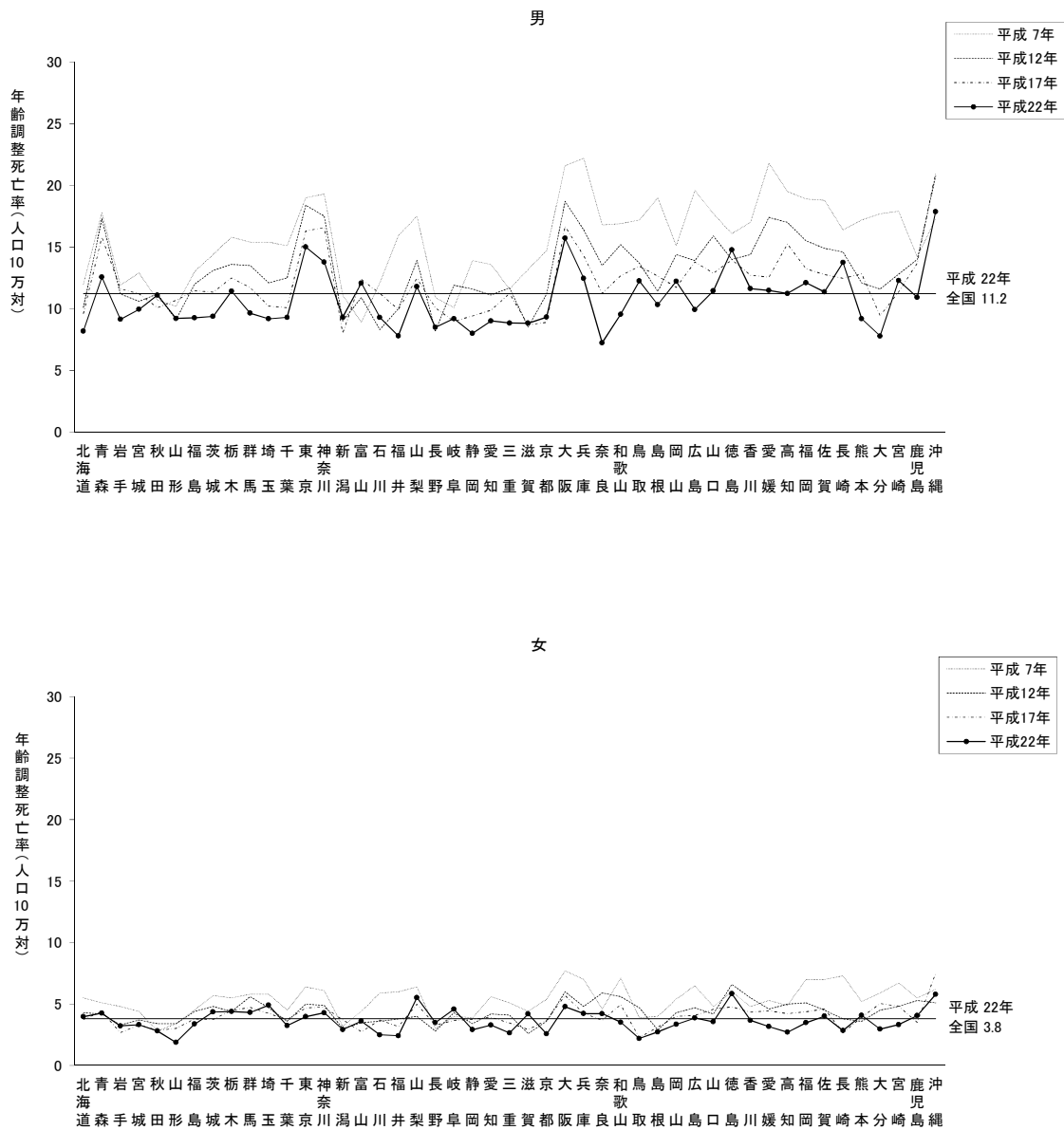


(9) 肝疾患

平成 22 年の年齢調整死亡率をみると、男は奈良、大分、福井等で低く、沖縄、大阪、東京等で高くなっており、女は山形、鳥取、福井等で低く、徳島、沖縄、山梨等で高くなって

いる。
平成 17 年と 22 年の年齢調整死亡率を比較すると、全国では男は 12.6 から 11.2、女は 4.2 から 3.8 と低下しており、都道府県別では、男は 38 都道府県で、女は 32 都府県で低下している。(図 20)

図 20 肝疾患の都道府県別年齢調整死亡率の年次比較
—平成7・12・17・22年—

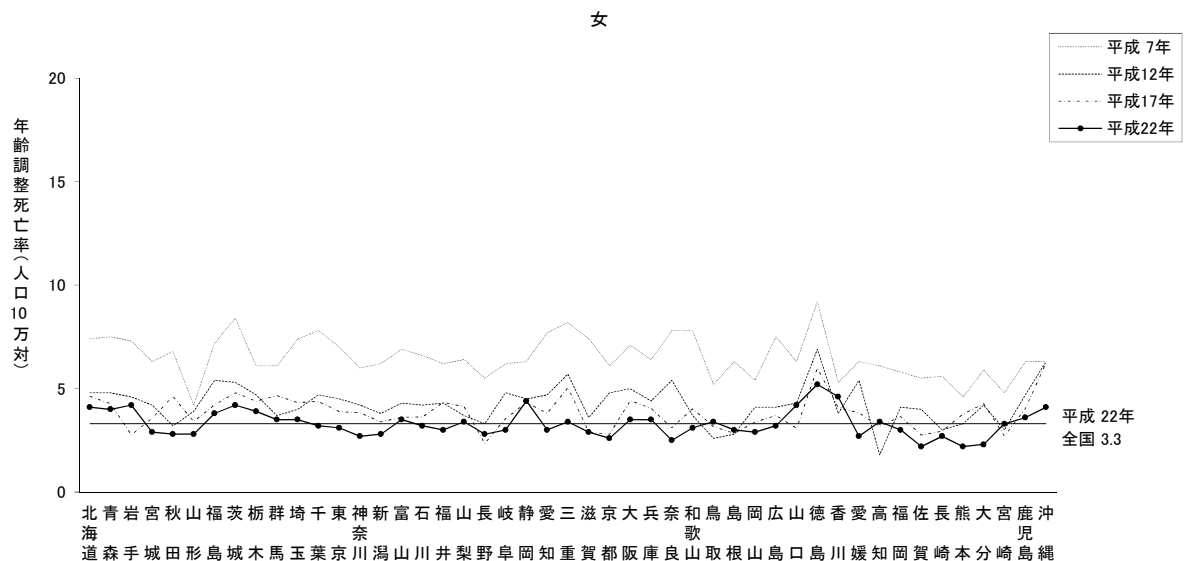
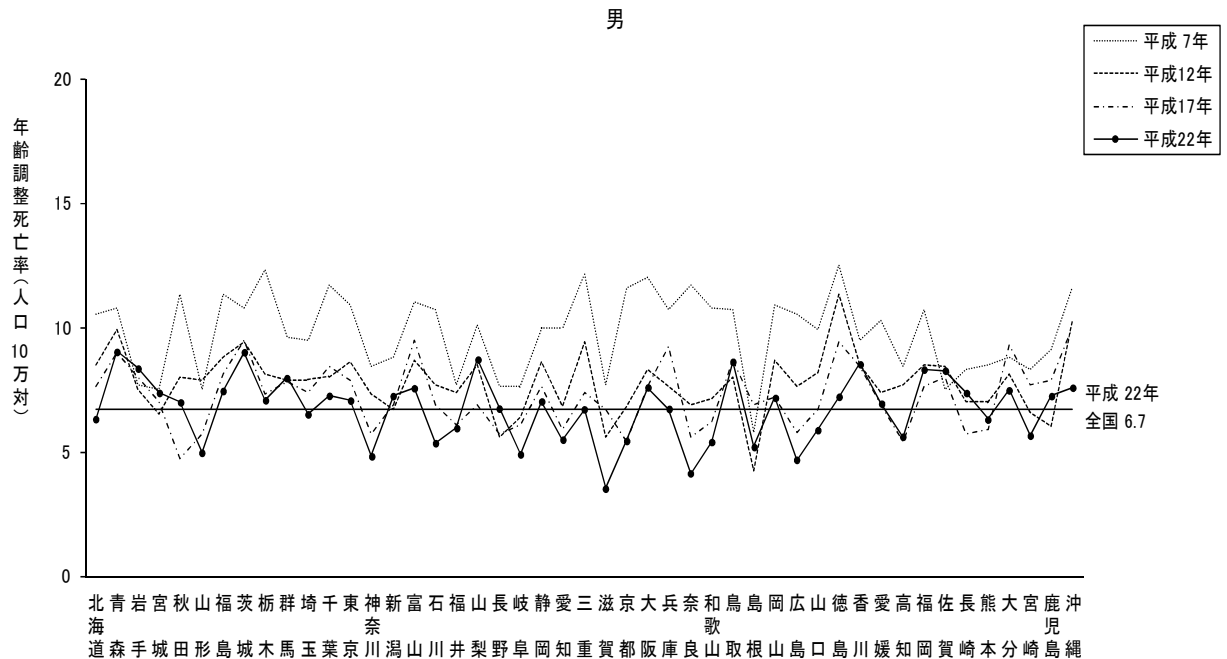


(10) 糖尿病

平成 22 年の年齢調整死亡率をみると、男は滋賀、奈良、広島等で低く、青森、茨城、山梨等で高くなっており、女は熊本、佐賀、大分等で低く、徳島、香川、静岡等で高くなって

いる。
平成 17 年と 22 年の年齢調整死亡率を比較すると、全国では男は 7.3 から 6.7、女は 3.9 から 3.3 と低下しており、都道府県別では、男は 31 都道府県で、女は 38 都道府県で低下している。(図 21)

図 21 糖尿病の都道府県別年齢調整死亡率の年次比較
—平成7・12・17・22年—



5. 粗死亡率の年齢調整死亡率に対する比率

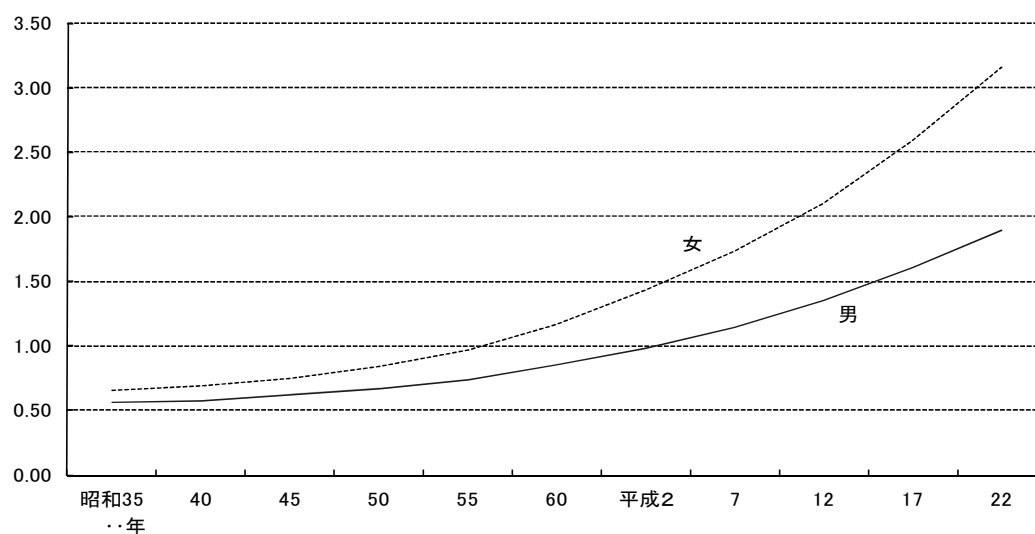
年齢調整死亡率の算出には昭和 60 年モデル人口を用いており、都道府県別、死因別にみると、粗死亡率とは値が異なり、高齢化にともなって、日本では年を追うごとに粗死亡率との差は拡大していく傾向にある。

粗死亡率と年齢調整死亡率にどの程度の差があるかをみるため、全死因及び三大死因の粗死亡率の年齢調整死亡率に対する比率の年次推移をみると、男女とも上昇しており、平成 22 年は昭和 60 年の2倍以上となっている。また、男と女を比較すると、女の方が高齢化が進んでいることから、三大死因の女の男に対する比率は1を超えており、悪性新生物を除き、年を追うごとに上昇している。(表1、図 22)

表1 三大死因の粗死亡率の年齢調整死亡率に対する比率の年次推移

	昭和35年	40年	45年	50年	55年	60年	平成2年	7年	12年	17年	22年
全死因											
男	0.56	0.57	0.62	0.67	0.74	0.85	0.98	1.14	1.35	1.60	1.89
女	0.66	0.69	0.75	0.84	0.97	1.17	1.43	1.73	2.10	2.59	3.16
女/男	1.19	1.20	1.21	1.26	1.31	1.37	1.45	1.51	1.56	1.62	1.67
悪性新生物											
男	0.59	0.62	0.67	0.71	0.78	0.87	1.00	1.16	1.36	1.61	1.88
女	0.68	0.73	0.79	0.87	0.97	1.11	1.29	1.51	1.75	2.06	2.38
女/男	1.16	1.17	1.19	1.23	1.25	1.28	1.29	1.30	1.29	1.28	1.26
心疾患											
男	0.49	0.52	0.56	0.61	0.71	0.83	0.98	1.15	1.37	1.63	1.94
女	0.63	0.66	0.72	0.81	0.97	1.20	1.51	1.88	2.40	3.05	3.91
女/男	1.28	1.28	1.28	1.32	1.36	1.45	1.55	1.64	1.75	1.87	2.01
脳血管疾患											
男	0.50	0.53	0.57	0.62	0.71	0.83	0.98	1.15	1.38	1.67	1.97
女	0.62	0.66	0.72	0.82	0.97	1.20	1.50	1.90	2.37	2.97	3.63
女/男	1.22	1.23	1.26	1.32	1.37	1.45	1.54	1.65	1.71	1.78	1.84

図 22 粗死亡率の年齢調整死亡率に対する比率の年次推移 — 全死因 —



粗死亡率の年齢調整死亡率に対する比率を死因別にみると、男女とも脳梗塞、肺炎、腎不全、慢性閉塞性肺疾患等で高く、自殺で低くなっている。死因により大きく異なるのは、年齢階級別死亡率の違いによるものであり、高齢での死亡率が高い死因ほど比率は高くなる。(表2)

表2 主な死因の粗死亡率の年齢調整死亡率に対する比率 —平成 22 年—

	悪性新生物			心疾患		脳血管疾患		肺炎	不慮の事故	自殺	腎不全	慢性閉塞性肺疾患	肝疾患	糖尿病	
	肺の悪性新生物	胃の悪性新生物	大腸の悪性新生物	急性心筋梗塞	脳梗塞										
男	1.88	1.93	1.90	1.85	1.94	1.87	1.97	2.21	2.24	1.61	1.15	2.16	2.26	1.54	1.85
女	2.38	2.61	2.60	2.59	3.91	3.51	3.63	4.63	4.52	2.59	1.21	4.08	4.00	2.26	3.18
女/男	1.26	1.35	1.37	1.40	2.01	1.88	1.84	2.09	2.01	1.61	1.06	1.89	1.77	1.47	1.72

粗死亡率の年齢調整死亡率に対する比率を都道府県別にみると、男は沖縄の 1.46 から島根の 2.50 の間、女は埼玉の 2.43 から島根の 4.75 の間に分布している。男女とも埼玉、神奈川、沖縄等で低い値となっている。(表3)

表3 都道府県別にみた粗死亡率の年齢調整死亡率に対する比率及び 65 歳以上人口比率 —平成 22 年—

都道府県	男		女	
	粗死亡率の年齢調整死亡率に対する比率	65歳以上人口比率(%)	粗死亡率の年齢調整死亡率に対する比率	65歳以上人口比率(%)
全 国	1.89	20.3	3.16	26.0
北海道	2.05	21.9	3.17	27.4
青森県	2.00	21.9	3.39	29.4
岩手県	2.19	23.1	3.79	31.1
宮城県	1.89	19.5	3.22	25.2
秋田県	2.40	25.0	4.20	33.7
山形県	2.44	23.6	4.21	31.6
福島県	2.10	21.4	3.71	28.7
茨城県	1.85	20.2	3.15	25.4
栃木県	1.84	19.3	3.16	25.3
群馬県	1.99	21.0	3.39	26.8
埼玉県	1.59	18.8	2.43	22.6
千葉県	1.69	19.7	2.65	23.8
東京都	1.66	17.9	2.70	23.5
神奈川県	1.63	18.1	2.56	22.7
新潟県	2.22	22.6	4.12	30.0
富山県	2.19	22.6	3.89	30.0
石川県	2.01	20.4	3.51	27.1
福井県	2.22	21.9	3.95	28.8
山梨県	2.13	21.6	3.79	28.2
長野県	2.39	23.6	4.19	30.0
岐阜県	2.06	21.8	3.32	27.0
静岡県	1.98	21.2	3.32	27.0
愛知県	1.63	18.3	2.65	23.0
三重県	2.03	21.7	3.49	27.4
滋賀県	1.76	18.4	3.04	23.4
京都府	1.89	20.7	3.25	26.1
大阪府	1.72	20.2	2.68	24.7
兵庫県	1.89	20.7	3.05	25.5
奈良県	2.01	22.1	3.17	25.9
和歌山県	2.28	24.1	3.77	30.4
鳥取県	2.20	22.1	4.05	30.4
島根県	2.50	24.5	4.75	33.6
岡山県	2.11	22.1	3.78	28.3
広島県	2.00	20.9	3.47	27.2
山口県	2.31	24.1	3.96	31.6
徳島県	2.33	23.4	3.98	30.6
香川県	2.24	22.7	3.83	29.2
愛媛県	2.23	23.1	3.85	30.1
高知県	2.40	24.6	4.36	32.8
福岡県	1.83	19.2	3.15	25.3
佐賀県	2.10	20.9	3.76	28.1
長崎県	2.18	22.2	3.84	29.6
熊本県	2.24	22.0	3.87	29.1
大分県	2.27	23.1	3.98	30.2
宮崎県	2.19	22.4	3.73	29.0
鹿児島県	2.27	22.7	4.01	30.0
沖縄県	1.46	15.1	2.52	19.7

統計表

表1-1	都道府県別にみた男の年齢調整死亡率(人口10万対)の年次推移	28
表1-2	都道府県別にみた女の年齢調整死亡率(人口10万対)の年次推移	29
表2	三大死因の男女別年齢調整死亡率(人口10万対)の年次推移	30
表3	三大死因の男女別粗死亡率(人口10万対)の年次推移	30

参考

参考1	平成22年都道府県別にみた主な死因別男女別年齢調整死亡率(人口10万対)・順位	31
参考2	平成22年都道府県別にみた主な死因別男女別粗死亡率(人口10万対)・順位	34
参考3	平成22年主な死因別にみた男女別死亡数・粗死亡率(人口10万対)	37

表1-1 都道府県別にみた男の年齢調整死亡率(人口10万対)の年次推移

男	昭和35年	40年	45年	50年	55年	60年	平成2年	7年	12年	17年	22年
全 国	1476.1	1369.9	1234.6	1036.5	923.5	812.9	747.9	719.6	634.2	593.2	544.3
北海道	1431.3	1387.3	1247.4	1050.6	937.8	832.1	756.6	708.1	636.9	613.4	561.2
青森	1752.1	1501.6	1371.6	1159.3	1070.8	952.3	843.2	833.1	755.9	733.4	662.4
岩手	1590.5	1477.6	1357.4	1113.4	955.1	831.6	773.5	723.0	643.8	647.3	590.1
宮城	1492.3	1447.5	1252.7	1037.2	936.5	805.8	739.5	691.4	628.2	598.3	539.4
秋田	1849.5	1660.4	1416.8	1154.1	1008.3	866.2	777.2	733.0	693.0	645.2	613.5
山形	1712.8	1593.8	1354.2	1098.6	989.1	815.9	736.6	694.9	624.4	597.0	530.7
福島	1600.2	1501.6	1354.4	1088.6	964.2	837.5	760.2	738.0	660.1	636.2	576.2
茨城	1566.3	1462.9	1356.8	1133.6	979.5	829.9	763.1	736.2	656.6	614.4	563.4
栃木	1576.9	1509.4	1369.2	1155.3	992.3	855.8	789.2	741.2	661.1	631.3	573.7
群馬	1500.8	1440.8	1302.3	1062.7	898.3	803.5	726.7	696.9	624.2	596.1	549.1
埼玉	1612.7	1496.1	1309.8	1079.0	932.2	810.0	741.0	706.2	610.9	583.9	541.3
千葉	1539.7	1425.6	1243.1	1048.8	900.9	790.2	721.1	704.3	613.6	580.9	526.3
東京	1370.2	1214.3	1116.6	948.4	861.0	770.1	738.1	707.2	620.6	565.9	535.9
神奈川	1426.3	1265.9	1137.9	947.3	865.2	772.2	710.0	683.7	602.1	559.1	512.8
新潟	1516.8	1531.9	1313.8	1102.5	936.2	832.6	710.3	694.6	623.7	591.8	544.7
富山	1603.1	1506.4	1294.2	1057.3	946.0	849.9	737.9	688.1	609.3	576.9	537.3
石川	1592.4	1480.9	1218.7	1059.3	949.6	795.0	716.3	675.7	608.7	568.7	535.4
福井	1472.8	1361.5	1151.2	1043.4	903.4	786.3	691.4	661.3	589.0	555.3	499.9
山梨	1406.9	1367.2	1240.2	1035.8	935.5	811.0	742.3	690.7	607.4	578.8	549.1
長野	1472.9	1412.1	1216.2	999.8	864.7	754.7	669.5	617.9	579.5	539.4	477.3
岐阜	1360.5	1252.3	1164.8	1011.1	908.5	786.3	701.9	683.5	617.4	573.8	520.2
静岡	1406.7	1348.7	1183.9	982.7	880.6	781.6	705.6	683.6	608.2	569.9	526.7
愛知	1442.5	1320.2	1185.7	1025.1	900.7	790.9	735.9	711.6	622.1	580.4	538.3
三重	1436.6	1310.4	1201.4	1049.3	907.1	805.8	761.1	722.0	640.2	588.2	537.1
滋賀	1480.3	1443.3	1264.3	1095.1	946.2	787.4	717.6	688.2	605.1	552.3	496.4
京都	1444.9	1282.2	1141.0	973.9	887.9	785.5	726.9	696.8	619.3	567.8	512.2
大阪	1561.9	1358.1	1239.1	1050.2	986.3	895.2	825.2	773.8	683.8	624.2	576.7
兵庫	1479.9	1342.0	1189.1	1024.4	941.4	844.7	768.6	862.0	643.1	597.9	544.2
奈良	1574.0	1433.7	1204.4	1031.6	929.2	820.9	748.7	694.1	602.6	577.1	515.0
和歌山	1381.9	1331.3	1240.2	1044.1	959.0	867.1	797.8	758.0	680.8	626.9	576.9
鳥取	1430.0	1357.7	1246.6	1036.9	963.5	822.6	769.6	759.2	673.0	633.8	570.0
島根	1394.1	1345.5	1224.1	1024.7	921.1	755.7	725.5	700.9	636.3	601.4	540.6
岡山	1395.3	1273.2	1139.0	978.4	876.1	790.1	736.4	678.3	617.8	572.5	534.8
広島	1395.1	1274.3	1169.4	994.1	889.7	799.4	735.7	716.6	626.9	577.6	527.1
山口	1456.6	1360.4	1243.5	1042.1	960.0	815.6	767.6	738.3	662.3	632.4	573.8
徳島	1392.8	1455.7	1307.9	1070.4	987.6	859.9	782.9	727.1	647.4	608.8	552.3
香川	1409.9	1279.6	1172.2	970.5	853.7	750.9	727.6	684.0	630.2	588.8	531.5
愛媛	1381.4	1307.3	1236.3	1024.9	900.5	790.4	746.4	719.1	649.3	615.1	565.6
高知	1369.1	1331.5	1351.6	1090.9	957.7	833.9	769.6	741.5	655.9	634.9	575.6
福岡	1494.2	1387.9	1236.0	1053.1	956.7	847.2	787.5	751.1	650.9	610.5	557.6
佐賀	1506.5	1337.7	1251.8	1039.5	928.4	849.4	772.6	748.9	673.1	616.5	560.3
長崎	1482.7	1433.5	1373.9	1107.0	984.6	872.5	789.8	750.6	663.7	622.8	572.8
熊本	1433.5	1361.3	1261.2	1035.2	886.1	776.2	717.8	675.5	591.1	561.3	508.2
大分	1461.9	1343.3	1254.7	1081.0	922.0	808.1	756.5	710.0	637.1	574.1	519.0
宮崎	1401.3	1396.7	1316.4	1092.9	963.7	824.7	779.9	722.7	638.6	587.7	539.3
鹿児島	1378.3	1329.5	1297.2	1082.2	965.0	857.8	768.0	754.5	657.4	623.2	562.7
沖縄	957.1	798.0	679.2	691.5	679.0	632.8	576.6	547.3

注:1) 昭和45年以前は沖縄を含まない。

2) 阪神・淡路大震災による死亡を除いた平成7年の兵庫の年齢調整死亡率は787.6である。

表1-2 都道府県別にみた女の年齢調整死亡率(人口10万対)の年次推移

女	昭和35年	40年	45年	50年	55年	60年	平成2年	7年	12年	17年	22年
全 国	1042.3	931.5	823.3	685.1	579.8	482.9	423.0	384.7	323.9	298.6	274.9
北海道	1011.1	943.2	845.8	705.2	601.3	505.7	427.1	372.6	317.0	295.7	279.0
青森	1194.2	1002.4	842.9	708.9	610.9	523.1	428.1	404.9	346.5	322.9	304.3
岩手	1166.6	1033.5	884.3	727.5	596.7	483.6	413.6	375.7	316.9	302.4	288.6
宮城	1019.5	929.0	823.1	696.6	598.2	481.6	411.8	382.7	317.7	294.4	267.5
秋田	1199.4	1063.2	903.2	751.9	617.0	499.6	429.1	378.4	331.0	305.5	282.4
山形	1152.9	1056.6	912.1	720.2	611.5	493.3	416.6	363.6	318.9	298.4	269.2
福島	1130.7	1026.7	876.0	729.9	609.3	504.3	420.0	376.4	334.9	303.8	281.4
茨城	1083.3	979.4	877.8	730.3	610.8	514.8	450.8	399.3	336.8	312.7	289.1
栃木	1057.0	971.6	890.8	732.0	626.3	522.4	466.9	389.4	343.2	324.4	295.7
群馬	1099.0	993.1	879.0	720.1	606.5	504.7	426.1	388.7	330.0	316.0	287.8
埼玉	1128.6	996.2	861.7	715.2	599.9	485.5	440.3	394.7	334.3	310.9	288.0
千葉	1052.7	937.7	820.4	685.0	575.5	466.9	418.0	381.6	324.5	303.9	278.7
東京	949.9	834.9	778.2	644.2	551.2	468.7	422.9	387.6	333.1	299.4	273.6
神奈川	983.9	880.5	765.0	651.2	544.7	462.6	414.6	378.6	318.4	291.0	266.6
新潟	1082.2	1056.6	879.5	698.4	589.4	476.7	400.7	362.0	299.6	277.0	254.6
富山	1121.3	998.3	845.5	700.1	591.2	484.8	401.1	358.6	302.1	278.2	262.5
石川	1111.4	1019.3	832.9	728.7	584.5	477.9	413.1	370.9	304.6	284.8	264.8
福井	1078.9	981.5	831.2	687.6	581.9	481.7	409.2	359.4	295.6	288.7	255.2
山梨	1008.0	889.1	826.1	664.2	568.6	479.3	406.7	358.9	300.2	280.6	267.9
長野	1084.9	1017.6	847.7	692.7	569.9	463.6	386.5	340.9	294.1	273.8	248.8
岐阜	1022.6	929.3	837.2	744.6	616.0	506.8	439.1	394.0	336.0	299.4	274.9
静岡	984.1	873.7	770.1	637.0	548.8	452.4	406.8	361.2	312.9	285.7	277.8
愛知	1057.8	910.4	822.9	720.8	602.9	494.7	441.3	395.8	337.5	309.9	277.1
三重	1070.5	925.9	835.7	693.5	575.6	500.2	424.7	390.1	323.3	302.2	276.4
滋賀	1111.6	955.3	855.2	717.5	597.3	488.6	428.4	386.5	310.4	288.8	263.1
京都	1010.4	880.7	806.0	673.3	565.4	490.0	426.6	365.5	322.6	290.9	266.7
大阪	1057.1	906.3	837.4	709.4	617.4	531.6	468.0	414.5	347.8	319.4	289.9
兵庫	1022.5	897.8	793.9	673.6	589.8	499.1	439.1	501.2	335.2	305.2	280.2
奈良	1101.0	928.4	830.5	697.5	593.0	517.9	428.6	389.9	318.1	294.5	268.1
和歌山	997.9	886.6	820.4	688.0	606.8	512.6	437.3	399.1	333.3	319.9	294.5
鳥取	1010.5	911.4	798.1	674.6	554.3	448.2	406.7	375.0	320.7	276.4	278.5
島根	973.1	907.3	794.6	661.9	561.2	439.7	378.5	349.5	286.9	271.2	254.7
岡山	1010.6	869.9	755.6	650.3	543.9	445.5	392.5	362.9	307.8	276.9	258.7
広島	984.9	865.0	772.1	659.4	549.4	467.7	411.8	365.4	304.8	284.0	259.3
山口	1035.3	931.4	797.9	653.7	564.1	468.0	408.9	372.2	335.2	305.4	287.1
徳島	1055.2	986.6	873.4	754.9	623.4	469.2	443.1	381.0	337.2	304.5	277.8
香川	1005.6	895.8	767.2	643.2	557.5	450.6	411.5	361.9	326.5	289.9	274.3
愛媛	962.0	901.6	792.2	671.4	539.5	463.1	415.5	372.1	323.0	305.6	272.1
高知	1037.0	902.2	849.6	695.0	552.1	467.0	412.1	368.7	321.6	297.6	274.3
福岡	1012.5	919.6	789.7	650.0	570.2	478.4	421.5	380.2	328.4	295.8	272.0
佐賀	1100.7	940.7	826.3	675.9	592.7	462.6	422.0	386.4	318.8	290.6	268.3
長崎	1068.1	970.3	882.6	696.5	589.6	483.5	424.0	393.9	320.8	295.2	275.5
熊本	1043.6	948.1	826.9	675.5	549.6	446.7	389.7	337.4	301.8	279.5	257.1
大分	1088.9	972.8	866.7	690.0	593.6	492.3	422.0	372.6	317.2	284.9	255.6
宮崎	1027.4	969.1	830.0	683.0	570.9	473.5	403.7	372.5	309.2	290.1	270.6
鹿児島	997.2	895.9	815.3	685.7	595.3	501.0	428.7	387.6	321.0	301.1	279.5
沖縄	567.2	438.6	347.1	349.2	322.9	288.0	288.0	267.0

注:1) 昭和45年以前は沖縄を含まない。

2) 阪神・淡路大震災による死亡を除いた平成7年の兵庫の年齢調整死亡率は410.7である。

表2 三大死因の男女別年齢調整死亡率(人口10万対)の年次推移

性別	昭和35年	40年	45年	50年	55年	60年	平成2年	7年	12年	17年	22年
全死因											
男	1476.1	1369.9	1234.6	1036.5	923.5	812.9	747.9	719.6	634.2	593.2	544.3
女	1042.3	931.5	823.3	685.1	579.8	482.9	423.0	384.7	323.9	298.6	274.9
悪性新生物											
男	188.2	195.6	199.2	198.9	210.9	214.8	215.6	226.1	214.0	197.7	182.4
女	132.0	130.3	126.9	121.1	118.8	113.1	107.7	108.3	103.5	97.3	92.2
心疾患											
男	153.3	156.0	161.7	150.0	158.0	146.9	139.1	99.7	85.8	83.7	74.2
女	111.9	111.1	114.5	106.3	103.9	94.6	88.5	58.4	48.5	45.3	39.7
脳血管疾患											
男	341.1	361.0	333.8	265.0	202.0	134.0	97.9	99.3	74.2	61.9	49.5
女	242.7	243.8	222.6	183.0	140.9	95.3	68.6	64.0	45.7	36.1	26.9

表3 三大死因の男女別粗死亡率(人口10万対)の年次推移

性別	昭和35年	40年	45年	50年	55年	60年	平成2年	7年	12年	17年	22年
全死因											
男	822.9	785.0	766.6	690.4	682.9	690.6	736.5	822.9	855.3	949.4	1029.2
女	692.2	643.1	619.0	574.0	561.8	562.7	602.8	664.0	679.5	772.3	869.2
悪性新生物											
男	110.9	122.1	132.6	140.6	163.5	187.4	216.4	262.0	291.3	319.1	343.4
女	90.2	95.2	100.7	105.2	115.5	125.9	139.3	163.1	181.4	200.3	219.2
心疾患											
男	75.8	80.5	90.9	92.1	112.1	121.5	135.7	114.4	117.3	136.3	144.2
女	70.8	73.6	82.7	86.4	100.5	113.2	134.0	109.6	116.3	138.0	155.2
脳血管疾患											
男	172.1	192.2	191.5	164.3	142.7	110.6	95.6	114.2	102.7	103.3	97.7
女	149.7	160.0	160.7	149.4	136.4	113.9	103.0	121.4	108.2	107.1	97.6

参考1 平成22年都道府県別にみた主な死因別男女別年齢調整死亡率（人口10万対）・順位

全国	全死因				悪性新生物				肺の悪性新生物				胃の悪性新生物				大腸の悪性新生物				心疾患				
	男		女		男		女		男		女		男		女		男		女		男		女		
	率	順位	率	順位	率	順位	率	順位	率	順位	率	順位	率	順位	率	順位	率	順位	率	順位	率	順位	率	順位	
北海道	544.3	15	274.9	14	182.4	①	92.2	①	42.4	11.5	10.2	28.2	27.7	27	21.0	9	22.3	9	12.1	4	74.2	②	39.7	②	15
青森	662.4	1	304.3	1	215.9	1	105.6	1	51.5	1	12.6	6	34.4	3	28.4	1	28.4	1	14.7	1	98.8	1	44.9	8	8
岩手	590.1	3	288.6	6	187.4	13	92.7	18	41.0	28	10.5	30	32.0	8	22.8	6	22.8	6	11.5	28	86.2	4	43.0	10	10
宮城	539.4	26	267.5	33	177.1	30	90.3	24	43.0	18	11.0	21	25.7	37	19.5	34	19.5	34	12.0	22	72.1	25	35.1	41	41
秋田	613.5	2	282.4	10	205.7	2	94.3	11	42.0	21	9.1	43	41.3	1	12.8	2	25.9	2	13.2	6	79.4	14	38.5	29	29
山形	530.7	35	269.2	29	179.6	23	86.7	36	39.7	38	10.8	44	32.2	6	10.8	19	19.5	35	12.7	14	69.6	35	38.9	28	28
福島	576.2	6	281.4	11	182.6	18	89.2	27	41.1	27	11.3	18	30.8	12	10.5	24	21.2	15	11.8	24	88.7	3	46.3	5	5
茨城	563.4	13	289.1	5	180.2	22	92.2	20	40.9	29	10.3	35	32.1	7	12.0	6	20.5	21	12.7	13	74.5	21	39.6	24	24
栃木	573.7	9	295.7	2	179.6	24	93.7	12	40.6	32	11.1	19	31.0	11	12.1	5	22.7	7	12.2	21	85.1	5	46.4	4	4
群馬	549.1	20	287.8	8	177.0	31	91.7	22	40.6	31	11.1	20	28.9	19	10.7	20	21.4	12	13.0	10	71.2	29	39.2	25	25
埼玉	541.3	24	288.0	7	179.5	25	93.4	14	39.0	41	10.9	23	31.2	10	11.4	10	21.1	17	11.8	25	83.5	7	47.4	3	3
千葉	526.3	38	278.7	15	170.6	42	92.0	21	38.9	42	11.6	14	28.2	25	10.6	21	20.1	25	12.3	19	84.6	6	45.3	7	7
東京都	535.9	31	273.6	25	183.2	17	94.5	10	41.1	26	12.6	7	27.7	26	9.4	37	23.0	5	12.4	18	73.4	23	38.2	32	32
神奈川県	512.8	42	266.6	36	175.8	33	92.4	19	39.2	40	12.0	10	26.9	34	9.4	36	22.5	8	12.3	20	69.3	36	35.7	38	38
新潟	544.7	22	254.6	46	187.9	11	85.6	40	43.3	16	9.4	42	32.5	4	12.2	4	20.6	20	11.3	35	70.6	31	33.7	44	44
富山	537.3	29	262.5	39	177.4	29	87.1	35	41.4	25	6.8	47	29.2	18	12.0	7	20.7	18	12.6	16	60.6	45	31.8	46	46
石川県	535.4	32	264.8	37	182.0	19	87.2	34	45.3	11	10.2	36	29.4	15	11.4	11	20.0	30	12.8	11	70.7	30	39.9	20	20
福井県	499.9	45	255.2	44	166.3	44	87.9	31	41.9	22	9.4	41	25.2	40	10.6	23	17.3	46	11.5	29	69.3	37	38.4	31	31
山梨県	549.1	19	267.9	32	174.2	35	90.2	47	33.6	46	10.7	27	27.5	28	11.3	14	20.3	22	8.7	47	70.4	32	42.6	11	11
長野県	477.3	47	248.8	47	148.4	47	80.3	46	30.6	47	8.3	45	23.2	43	7.5	45	18.6	39	11.4	32	59.6	46	32.0	45	45
岐阜県	520.2	39	274.9	22	168.7	43	88.1	30	40.7	30	10.3	33	28.3	24	11.2	15	19.5	36	13.0	9	75.0	20	40.7	17	17
静岡県	526.7	37	277.8	17	172.8	37	90.1	25	40.0	35	10.4	32	24.2	42	11.0	27	20.1	27	11.0	36	68.0	38	38.1	33	33
愛知県	538.3	28	277.1	19	181.6	20	93.1	17	44.3	13	11.8	12	29.3	16	11.2	16	21.1	16	12.7	12	66.2	41	39.6	22	22
三重県	537.1	30	276.4	20	172.0	41	84.3	44	45.6	10	9.7	39	25.6	38	10.0	29	20.1	29	10.0	44	74.0	22	39.6	23	23
滋賀県	496.4	46	263.1	38	174.8	34	84.9	42	44.4	12	10.1	37	28.7	20	11.5	9	19.8	33	10.5	39	65.6	42	38.5	30	30
京都府	512.2	43	266.7	35	179.4	26	96.5	7	43.1	17	13.3	4	27.4	29	10.6	22	21.4	13	14.1	2	76.2	17	41.7	13	13
大阪府	576.7	5	289.9	4	198.2	4	100.3	2	48.4	5	14.2	1	31.2	9	11.0	18	21.4	11	13.1	8	82.1	9	44.8	9	9
兵庫県	544.2	23	280.2	12	192.2	9	93.4	15	45.8	9	12.2	8	29.3	17	11.6	8	19.9	32	11.5	30	71.6	27	39.2	26	26
奈良県	515.0	41	268.1	31	184.3	16	93.1	16	46.4	7	10.7	28	30.1	13	12.3	3	18.9	38	11.0	37	81.4	11	48.6	2	2
和歌山県	576.9	4	294.5	3	197.2	7	97.2	6	49.6	3	12.7	5	32.3	5	13.5	1	20.3	23	13.6	5	80.7	12	46.2	6	6
鳥取県	570.0	11	278.5	16	198.1	5	97.8	4	49.1	4	11.6	15	35.6	2	11.0	17	19.9	31	13.9	3	71.9	26	36.4	36	36
徳島県	540.6	25	254.7	45	177.7	27	86.0	38	36.4	45	9.6	40	27.2	31	10.5	25	20.6	19	11.8	26	75.4	19	39.2	27	27
香川県	534.8	33	258.7	41	172.2	40	84.8	43	41.9	23	10.9	24	25.5	39	9.2	39	18.4	41	9.2	46	67.9	39	36.4	37	37
愛媛県	527.1	36	259.3	40	177.6	28	86.5	37	37.7	44	10.7	26	26.7	35	10.2	28	18.5	40	10.5	40	78.6	15	39.9	21	21
高知県	573.8	8	287.1	9	185.5	15	93.7	13	40.6	33	12.1	9	28.6	21	11.3	13	24.3	3	13.2	7	82.8	8	42.5	12	12
福岡県	552.3	18	277.8	18	180.9	21	88.7	29	42.9	20	8.1	46	25.7	36	9.0	40	21.3	14	12.7	27	70.0	34	36.6	35	35
佐賀県	531.5	34	274.3	24	172.3	39	89.0	28	42.9	19	10.8	25	28.3	23	9.5	34	18.1	43	12.6	17	81.6	10	41.7	14	14
熊本県	565.6	12	272.1	26	185.9	14	87.4	32	43.6	15	10.3	34	28.4	22	10.4	26	20.2	24	11.4	31	92.6	2	49.4	1	1
大分県	575.6	7	274.3	23	187.9	12	85.7	39	41.7	24	11.4	17	27.2	32	10.1	29	20.1	26	10.1	43	80.0	13	40.9	16	16
宮崎県	557.6	17	272.0	27	198.0	6	96.4	8	46.0	8	11.8	11	29.4	30	8.6	43	21.8	10	12.7	15	52.8	47	30.9	47	47
鹿児島県	560.3	16	268.3	30	196.6	8	95.0	9	44.0	14	10.4	31	27.7	14	10.4	27	19.1	37	10.5	38	66.6	40	35.5	40	40
沖縄県	572.8	10	275.5	21	190.5	10	97.3	5	46.8	6	13.8	3	27.0	33	9.4	35	20.1	28	11.9	23	70.2	33	40.3	18	18
全国	508.2	44	257.1	42	167.4	44	87.3	33	39.9	36	11.7	13	17.8	46	7.7	44	18.2	42	10.2	42	62.6	43	34.2	43	43
全国	519.0	40	255.6	43	172.4	38	82.1	45	39.8	37	10.9	22	22.2	44	7.0	46	17.2	47	9.5	45	62.4	44	35.6	39	39
全国	539.3	27	270.6	28	173.6	36	89.5	26	40.2	34	10.7	29	24.6	41	9.7	32	18.0	45	10.4	41	75.6	18	40.2	19	19
全国	562.7	14	279.5	13	176.7	32	91.6	23	39.6	39	9.8	38	21.1	45	8.7	42	18.0	44	11.4	33	72.7	24	37.9	34	34
全国	547.3	21	267.0	34	158.9	46	85.2	41	38.9	43	11.5	16	13.5	47	4.2	47	24.1	4	11.4	34	71.6	28	34.7	42	42

注：1) 都道府県の順位は高率順である。
 2) 全国の丸数字は、「平成22年 人口動態統計(推定数)」の男女別にみた粗死亡率の高率順である。

参考1 平成22年都道府県別にみた主な死因別男女別年齢調整死亡率（人口10万対）・順位

全	急性心筋梗塞						脳血管疾患						脳梗塞						肺炎						不慮の事故						自殺					
	男			女			男			女			男			女			男			女			男			女			男			女		
	率	順位		率	順位		率	順位		率	順位		率	順位		率	順位		率	順位		率	順位		率	順位		率	順位		率	順位		率	順位	
国	20.4	21	8.4	21	49.5	4	26.9	3	25.4	28	12.8	32	46.0	26	18.9	4	24.2	5	10.0	6	24.2	5	10.0	6	29.8	12	10.9	6	33.6	12	11.7	11				
北海道	21.5	24	9.2	21	47.1	28	25.2	29	24.0	28	11.5	32	44.9	26	16.7	40	25.5	27	9.8	31	23.6	35	10.6	24	33.2	15	12.0	7	33.6	12	11.7	11				
青森	32.0	4	11.4	6	67.1	2	34.0	3	35.7	2	15.5	10	58.6	1	20.2	15	33.0	3	10.9	22	35.0	3	9.8	31	33.8	11	10.1	30	39.1	2	11.0	18				
岩手	22.8	17	8.0	28	70.1	1	37.1	1	35.8	1	16.2	6	46.9	21	19.4	19	28.8	14	11.9	10	28.2	16	11.0	21	30.9	25	11.9	9	39.5	1	14.9	1				
宮城	16.9	36	7.9	30	61.8	5	33.9	4	29.5	11	16.4	4	41.3	41	15.6	43	23.8	34	11.0	19	21.1	44	9.4	35	31.1	22	10.4	24	31.4	21	8.9	42				
秋田	16.0	40	6.4	41	65.7	3	31.6	11	33.2	3	14.9	11	55.4	2	20.4	14	32.0	4	11.0	20	22.7	38	12.0	9	33.1	16	11.6	12	38.7	3	12.5	4				
山形	25.7	8	11.3	7	55.8	11	31.7	10	29.8	9	15.6	8	47.1	20	18.1	25	23.6	35	10.6	24	20.0	45	8.6	43	29.0	36	11.0	17	33.2	15	12.0	7				
福島	36.7	1	15.5	5	58.2	8	32.7	6	32.2	5	17.4	4	44.0	28	17.6	31	29.3	11	11.9	12	21.8	41	9.4	34	26.7	40	10.7	22	33.8	11	10.1	30				
茨城	26.4	7	11.4	5	58.0	9	32.7	5	29.5	10	16.3	5	48.2	16	21.0	8	28.2	16	11.0	21	21.8	41	9.4	34	26.7	40	10.7	22	30.9	25	11.9	9				
栃木	22.4	20	11.2	8	62.8	4	35.5	2	32.5	4	16.7	3	47.9	17	23.6	2	26.8	23	8.9	39	21.1	44	9.4	35	31.1	22	10.4	24	31.1	22	10.4	24				
群馬	14.1	44	6.1	43	51.3	17	29.7	13	27.3	15	15.7	7	51.7	7	23.2	3	22.7	38	12.0	9	22.7	38	12.0	9	33.1	16	11.6	12	33.1	16	11.6	12				
埼玉県	22.2	21	9.9	15	51.0	18	29.2	15	26.0	21	13.9	15	49.7	12	22.0	5	22.0	45	8.6	43	22.0	45	8.6	43	29.0	36	11.0	17	29.0	36	11.0	17				
千葉県	20.3	26	8.4	24	47.7	26	27.3	21	25.5	24	13.4	19	47.6	18	20.7	10	21.8	41	9.4	34	21.8	41	9.4	34	26.7	40	10.7	22	26.7	40	10.7	22				
東京都	16.1	39	6.1	44	49.2	23	25.8	25	24.0	30	11.5	33	43.4	33	17.9	28	17.6	47	7.9	45	17.6	47	7.9	45	26.1	41	11.8	10	26.1	41	11.8	10				
神奈川県	21.9	22	7.9	32	45.6	34	26.0	24	22.9	39	12.4	23	42.5	38	17.5	34	21.1	44	9.4	35	21.1	44	9.4	35	25.9	42	10.8	20	25.9	42	10.8	20				
新潟県	23.6	13	8.1	27	56.3	10	32.1	9	29.8	8	15.6	9	42.2	39	14.7	45	29.2	12	11.9	13	29.2	12	11.9	13	36.9	6	11.4	14	36.9	6	11.4	14				
富山県	20.6	25	7.5	33	54.9	12	27.7	19	29.1	12	13.6	17	45.0	25	18.8	22	33.1	2	12.4	6	33.1	2	12.4	6	28.3	37	11.4	15	28.3	37	11.4	15				
石川県	19.5	31	9.7	19	49.7	21	25.3	28	29.9	7	12.4	25	47.1	19	18.5	23	27.4	19	15.1	1	27.4	19	15.1	1	30.0	31	9.9	32	30.0	31	9.9	32				
福井県	26.7	5	9.5	20	42.8	43	24.8	32	22.8	40	10.5	43	48.5	15	18.0	27	29.3	10	13.4	3	29.3	10	13.4	3	29.1	35	7.8	47	29.1	35	7.8	47				
山梨県	22.6	18	10.2	14	50.0	20	25.7	26	27.2	17	12.3	26	41.2	42	16.9	38	25.4	29	9.2	38	25.4	29	9.2	38	37.0	5	12.3	5	37.0	5	12.3	5				
長野県	18.2	33	7.9	31	53.9	13	32.3	7	28.4	14	16.9	2	33.4	47	14.2	46	26.4	24	9.8	30	26.4	24	9.8	30	31.0	24	10.7	23	31.0	24	10.7	23				
岐阜県	21.9	23	8.3	25	43.2	42	28.0	17	21.8	41	13.5	18	43.9	30	17.3	35	29.7	7	12.4	7	29.7	7	12.4	7	25.8	43	9.8	36	25.8	43	9.8	36				
静岡県	17.0	35	7.4	34	52.9	15	30.3	12	26.2	20	13.8	16	40.1	43	17.1	37	23.9	33	9.3	36	23.9	33	9.3	36	30.4	27	9.7	38	30.4	27	9.7	38				
愛知県	20.0	27	8.7	22	47.1	27	26.9	23	23.3	36	12.2	27	43.5	32	18.1	26	24.6	31	9.6	32	24.6	31	9.6	32	25.6	44	9.1	40	25.6	44	9.1	40				
三重県	23.2	15	10.7	9	45.7	33	27.5	20	24.0	29	14.2	24	45.9	22	17.9	29	29.4	9	12.6	5	29.4	9	12.6	5	24.6	46	8.8	45	24.6	46	8.8	45				
滋賀県	19.5	30	8.1	26	42.8	44	24.2	34	21.0	43	10.2	44	43.1	34	16.7	41	22.8	37	10.2	29	22.8	37	10.2	29	28.3	38	11.3	16	28.3	38	11.3	16				
京都府	14.4	43	6.0	45	39.6	45	23.1	42	19.1	46	11.0	36	42.9	35	17.5	32	18.2	46	6.8	47	18.2	46	6.8	47	30.3	28	10.2	28	30.3	28	10.2	28				
大阪府	15.9	41	6.7	39	43.9	39	21.5	45	24.0	31	11.1	35	54.7	3	23.7	1	21.3	43	9.2	37	21.3	43	9.2	37	30.0	29	12.8	3	30.0	29	12.8	3				
兵庫県	22.9	16	9.9	16	44.7	37	23.2	41	23.0	38	11.6	31	43.9	31	19.1	21	24.9	30	11.1	18	24.9	30	11.1	18	29.6	33	11.4	13	29.6	33	11.4	13				
奈良県	13.1	46	6.8	38	39.3	46	20.7	46	23.5	33	11.0	37	45.0	24	20.5	12	21.5	42	7.9	44	21.5	42	7.9	44	25.2	45	8.9	43	25.2	45	8.9	43				
和歌山県	24.6	12	10.6	10	44.7	38	24.2	34	25.5	25	11.3	34	51.6	8	20.0	17	25.5	28	10.4	26	25.5	28	10.4	26	31.7	19	10.9	19	31.7	19	10.9	19				
鳥取県	33.8	3	12.1	4	50.8	19	29.6	14	26.7	18	12.4	24	41.6	40	12.7	47	28.0	17	10.6	23	28.0	17	10.6	23	33.3	14	12.3	6	33.3	14	12.3	6				
島根県	12.5	47	4.5	47	46.3	30	25.1	31	25.4	26	14.2	13	39.5	45	15.1	44	22.0	40	8.9	40	22.0	40	8.9	40	36.3	7	9.9	34	36.3	7	9.9	34				
岡山県	22.6	19	10.2	13	49.7	22	25.2	30	23.6	32	11.7	30	49.1	13	19.3	20	27.6	18	12.3	8	27.6	18	12.3	8	30.0	30	9.1	41	30.0	30	9.1	41				
広島県	19.5	29	7.9	29	43.4	41	22.1	44	20.8	44	9.8	45	44.0	29	17.3	36	27.4	20	11.6	16	27.4	20	11.6	16	29.1	34	9.8	37	29.1	34	9.8	37				
山口県	14.8	42	6.4	42	53.1	14	27.0	22	30.8	6	13.3	20	53.9	4	22.0	4	24.2	32	8.8	41	24.2	32	8.8	41	32.0	18	12.0	8	32.0	18	12.0	8				
徳島県	19.6	28	6.9	37	45.7	32	24.1	36	25.5	23	11.9	29	48.5	14	20.0	16	28.9	13	10.5	25	28.9	13	10.5	25	24.1	47	10.4	26	24.1	47	10.4	26				
香川県	16.7	37	6.5	40	38.6	47	20.6	47	23.3	35	11.0	38	36.2	46	16.4	42	26.1	26	13.4	2	26.1	26	13.4	2	29.6	32	10.4	25	29.6	32	10.4	25				
愛媛県	18.4	32	8.5	23	45.9	31	23.9	38	25.2	27	10.9	39	45.4	23	17.5	33	29.7	6	11.9	11	29.7	6	11.9	11	27.7	39	9.9	31	27.7	39	9.9	31				
高知県	34.0	2	12.1	3	58.3	7	27.8	18	28.8	13	12.4	22	51.6	9	21.0	9	33.6	1	13.1	4	33.6	1	13.1													

参考 1 平成22年都道府県別にみた主な死因別男女別年齢調整死亡率（人口10万対）・順位

国	腎不全						慢性閉塞性肺疾患						肝疾患						糖尿病						老衰						大動脈瘤及び解離					
	男		女		男		女		男		女		男		女		男		女		男		女		男		女		男		女					
	率	順位	率	順位	率	順位	率	順位	率	順位	率	順位	率	順位	率	順位	率	順位	率	順位	率	順位	率	順位	率	順位	率	順位	率	順位						
全	8.3	⑧	4.8	⑦	9.1	⑦	1.4	⑩	11.2	⑩	3.8	⑩	6.7	⑩	6.9	⑨	8.9	⑤	6.9	⑩	5.0	⑤	6.9	⑩	5.0	⑤	6.8	⑩	3.2	⑨						
北海道	10.9	3	6.3	2	8.3	39	1.2	26	8.2	43	4.0	19	6.3	31	4.5	42	5.0	47	4.1	8	4.1	42	4.1	8	4.1	8	6.8	20	3.1	28						
青森	12.8	1	5.8	8	7.8	43	0.9	44	12.6	7	4.3	11	9.0	1	7.8	17	10.1	13	8.0	7	7.8	17	4.0	9	10.1	13	8.0	7	3.3	18						
岩手	8.6	22	5.6	9	8.7	30	1.1	35	9.1	38	3.2	33	8.3	6	7.3	22	8.5	25	6.7	23	4.2	6	7.3	22	8.5	25	6.7	23	2.7	35						
宮城	7.2	38	4.9	21	8.3	37	0.8	45	9.9	24	3.3	30	7.4	15	9.2	6	11.1	9	7.9	9	2.9	34	2.9	34	11.1	9	7.9	9	3.2	22						
秋田	10.0	4	6.6	1	7.0	47	1.3	25	11.1	21	2.8	39	7.0	25	6.6	26	7.5	38	6.0	33	2.8	36	6.6	26	7.5	38	6.0	33	2.9	33						
山形	8.4	27	4.7	28	8.3	40	0.9	42	9.2	34	1.9	47	5.0	42	9.5	5	9.9	16	8.2	4	2.8	39	9.5	5	9.9	16	8.2	4	3.2	23						
福島	9.1	13	4.3	37	10.6	5	1.2	27	9.3	33	3.4	27	7.4	14	8.1	16	9.3	20	8.0	8	3.8	11	8.1	16	9.3	20	8.0	8	4.2	2						
茨城	8.5	24	5.3	15	9.4	20	1.2	31	9.4	28	4.4	8	9.0	2	8.4	12	11.1	8	6.3	31	4.2	5	8.4	12	11.1	8	6.3	31	3.4	16						
栃木	8.9	18	4.0	42	9.6	15	1.2	28	11.4	18	4.4	7	7.1	22	7.7	20	10.5	12	7.7	11	3.9	10	7.7	20	10.5	12	7.7	11	3.7	10						
群馬	6.7	44	5.0	18	9.5	18	1.7	7	9.6	26	4.3	9	8.0	9	6.2	28	8.2	29	7.4	14	3.5	14	6.2	28	8.2	29	7.4	14	3.8	7						
埼玉県	8.5	25	5.4	13	8.6	34	1.1	36	9.2	37	4.9	4	6.5	30	6.1	29	8.2	27	5.2	44	3.5	15	6.1	29	8.2	27	5.2	44	3.0	31						
千葉県	7.7	32	4.3	34	7.7	45	1.3	17	9.3	31	3.2	32	7.3	17	8.2	14	9.5	18	7.1	17	3.2	25	7.3	17	9.5	18	7.1	17	3.2	21						
東京都	7.1	40	4.1	40	8.6	32	1.6	12	15.0	3	4.0	18	7.1	23	7.1	25	9.0	22	8.3	3	3.1	27	7.1	25	9.0	22	8.3	3	3.6	12						
神奈川県	6.2	45	3.5	43	10.0	12	1.8	6	13.8	5	4.3	10	4.8	44	8.2	15	9.9	15	7.0	19	2.7	40	8.2	15	9.9	15	7.0	19	3.5	13						
新潟	6.9	41	3.4	46	7.3	46	0.8	46	9.3	30	2.9	36	7.2	19	8.4	13	9.3	21	5.4	42	2.8	37	8.4	13	9.3	21	5.4	42	2.6	40						
富山	7.6	34	4.7	29	8.4	36	0.7	47	12.1	13	3.6	22	7.6	12	5.9	30	7.6	36	6.1	32	3.5	17	5.9	30	7.6	36	6.1	32	2.2	45						
石川県	6.1	46	4.9	23	9.5	19	0.9	41	9.3	32	2.5	44	5.4	40	7.2	23	8.1	31	7.4	13	3.2	23	7.2	23	8.1	31	7.4	13	2.9	32						
福井	9.3	9	4.5	32	9.4	21	1.5	15	7.8	45	2.4	45	6.0	33	5.1	40	8.1	30	6.5	28	3.0	29	5.1	40	8.1	30	6.5	28	2.0	47						
山梨	8.8	19	5.5	10	8.3	41	1.1	33	11.8	14	5.5	3	8.7	3	8.8	8	11.5	6	5.2	43	3.4	20	8.8	8	11.5	6	5.2	43	2.2	46						
長野	9.0	15	4.8	27	8.6	35	1.0	39	9.2	35	3.5	25	6.7	27	8.8	9	11.4	7	7.7	10	2.8	38	8.8	9	11.4	7	7.7	10	3.3	19						
岐阜	6.8	42	3.4	45	9.6	17	0.9	43	8.5	42	3.5	25	6.7	27	8.8	9	11.4	7	7.7	10	3.0	31	10.5	3	11.9	4	7.1	18	3.1	27						
静岡県	9.7	7	4.3	36	9.3	23	1.1	34	8.0	44	2.9	37	7.0	24	10.7	2	14.6	1	8.4	2	4.4	3	4.4	3	10.7	2	14.6	1	8.4	2	3.7	8				
愛知県	8.6	23	4.1	39	8.6	33	1.0	37	9.0	39	3.3	31	5.5	37	8.5	10	10.9	10	7.4	12	3.0	32	8.5	10	10.9	10	7.4	12	3.3	17						
三重	9.1	14	4.2	38	10.4	9	1.5	14	8.8	40	2.7	42	6.7	29	11.6	1	14.2	2	8.9	1	3.4	21	11.6	1	14.2	2	8.9	1	3.7	9						
滋賀	9.2	12	6.1	4	9.9	13	1.2	30	8.8	41	4.2	14	3.5	47	5.7	32	8.0	32	5.9	36	2.9	35	5.7	32	8.0	32	5.9	36	3.0	29						
京都	8.2	30	5.3	14	8.3	38	1.3	18	9.3	29	2.6	43	5.4	38	5.2	39	7.5	37	5.8	37	2.6	43	5.2	39	7.5	37	5.8	37	2.5	43						
大阪	9.2	11	5.8	7	9.7	14	2.0	2	15.7	2	4.8	5	7.6	10	4.4	44	6.2	43	5.7	40	3.5	16	4.4	44	6.2	43	5.7	40	2.7	37						
兵庫県	8.2	28	5.1	16	9.3	24	1.3	21	12.5	8	4.2	12	6.7	28	6.6	27	9.3	19	5.7	38	3.5	13	6.6	27	9.3	19	5.7	38	3.1	25						
奈良	7.6	35	3.4	44	10.6	4	1.0	40	7.2	47	4.2	13	4.1	46	4.4	43	8.3	26	5.7	39	2.5	44	4.4	43	8.3	26	5.7	39	2.6	42						
和歌山	9.3	10	4.9	24	11.2	2	1.3	19	9.5	27	3.5	24	5.4	39	9.7	4	12.1	3	6.4	29	3.1	26	9.7	4	12.1	3	6.4	29	2.6	41						
鳥取	7.4	36	5.0	17	10.1	11	1.3	23	12.3	10	2.2	46	8.6	4	7.8	18	11.7	5	6.7	22	3.4	19	7.8	18	11.7	5	6.7	22	2.9	34						
岡山	8.9	17	3.0	47	8.7	31	1.3	20	10.3	23	2.7	40	5.2	41	8.9	7	10.0	14	7.3	15	3.0	28	8.9	7	10.0	14	7.3	15	3.5	15						
広島	7.1	39	4.8	25	9.6	16	1.2	29	12.2	11	3.4	28	7.2	21	5.7	33	8.2	28	6.8	21	2.9	33	5.7	33	8.2	28	6.8	21	3.3	20						
山口	8.2	29	4.9	20	8.9	27	1.0	38	9.9	25	3.9	20	4.7	45	5.3	35	8.9	23	5.6	41	3.2	24	5.3	35	8.9	23	5.6	41	2.6	38						
徳島	8.9	16	6.2	3	9.2	25	1.9	3	11.4	17	3.6	23	5.9	34	7.1	24	8.0	33	6.7	24	4.2	4	7.1	24	8.0	33	6.7	24	3.1	24						
香川県	12.3	2	5.5	12	10.5	7	1.6	10	14.8	4	5.9	1	7.2	20	8.5	11	10.7	11	5.1	45	5.2	1	8.5	11	10.7	11	5.1	45	2.7	36						
愛媛	8.8	20	6.0	5	9.0	26	1.3	24	11.6	15	3.7	21	8.5	5	7.8	19	8.6	24	3.5	47	4.6	2	7.8	19	8.6	24	3.5	47	2.6	39						
高松	9.9	6	4.5	31	8.1	42	1.1	32	11.5	16	3.2	34	6.9	26	7.4	21	9.6	17	5.9	35	2.7	41	7.4	21	9.6	17	5.9	35	2.4	44						
高知県	10.0	5	5.5	11	7.7	44	1.8	5	11.2	20	2.7	41	5.6	36	5.7	31	5.2	46	6.5	27	3.4	18	5.7	31	5.2	46	6.5	27	3.9	5						
福岡	7.7	33	4.9	22	10.5	6	1.6	9	12.1	12	3.5	26	8.3	7	3.6	47	5.5	45	8.1	5	3.0	30	3.6	47	5.5	45	8.1	5	3.8	6						
佐賀	5.5	47	4.0	41	10.8	3	1.7	8	11.4	19	4.0	17	8.3	8	3.8	45	6.3	42	6.7	25	2.2	46	3.8	45	6.3	42	6.7	25	3.1	26						
熊本	7.9	31	4.8	26	8.8	28	1.3	22	13.8	6	2.9	38	7.4	16	5.2	38	7.6	35	6.6	26	2.7	42	5.2	38	7.6	35	6.6	26	4.1	3						
鹿児島	7.3	37	4.6	30	8.8	29	1.6	11	9.2	36	4.1	15	6.3	12	4.8	41	7.8	34	6.4	30	2.2	47	4.8	41	7.8	34	6.4	30								

参考2 平成22年都道府県別にみた主な死因別男女別粗死亡率(人口10万対)・順位

	全死因				悪性新生物				肺の悪性新生物				胃の悪性新生物				大腸の悪性新生物				心疾患																																			
	男		女		男		女		男		女		男		女		男		女		男		女																																	
	率	順位	率	順位	率	順位	率	順位	率	順位	率	順位	率	順位	率	順位	率	順位	率	順位	率	順位																																		
全国	1 029.2	869.2	343.4	219.2	81.8	30.0	53.5	26.5	38.9	31.3	144.2	155.2	1 149.6	22	883.8	34	408.8	12	249.5	16	105.9	3	37.2	5	69.6	6	35.3	8	203.3	3	44.2	3	197.7	6	206.9	7	142.9	36	140.1	41	203.3	3	40.9	5	178.2	11	201.9	10								
北海道	1 326.2	5	1 031.7	17	436.2	3	271.9	3	105.3	4	36.7	7	69.6	6	35.3	8	203.3	3	44.2	3	197.7	6	206.9	7	142.9	36	140.1	41	203.3	3	40.9	5	178.2	11	201.9	10																				
青森	1 292.2	8	1 094.8	10	403.8	13	255.0	11	94.1	15	30.4	26	69.0	7	26.3	34	48.9	5	41.1	4	33.8	24	217.9	4	146.7	32	166.3	30	134.5	42	134.5	42	134.5	42	134.5	42	134.5	42	134.5	42	134.5	42														
岩手	1 020.3	38	862.2	36	330.0	39	218.7	34	81.9	33	29.1	29	48.4	42	24.5	38	35.1	41	33.8	24	45.3	1	203.3	3	217.9	4	146.7	32	166.3	30	134.5	42	134.5	42	134.5	42	134.5	42	134.5	42	134.5	42	134.5	42	134.5	42										
宮城	1 470.7	1	1 185.8	3	481.5	1	284.9	1	99.2	8	33.1	15	96.5	1	45.3	1	58.9	1	45.3	1	45.3	1	203.3	3	217.9	4	146.7	32	166.3	30	134.5	42	134.5	42	134.5	42	134.5	42	134.5	42	134.5	42	134.5	42	134.5	42	134.5	42								
山形	1 294.9	7	1 133.8	5	416.2	8	261.5	7	93.3	16	33.0	16	73.3	2	37.8	4	44.7	10	40.9	5	178.2	11	201.9	10	201.9	10	201.9	10	201.9	10	201.9	10	201.9	10	201.9	10	201.9	10	201.9	10	201.9	10	201.9	10	201.9	10	201.9	10	201.9	10	201.9	10				
福島	1 212.4	14	1 044.9	15	378.9	20	236.3	22	88.8	23	33.2	13	64.5	9	29.5	20	42.5	14	34.7	18	191.3	8	203.9	8	203.9	8	203.9	8	203.9	8	203.9	8	203.9	8	203.9	8	203.9	8	203.9	8	203.9	8	203.9	8	203.9	8	203.9	8	203.9	8	203.9	8				
茨城	1 044.2	34	910.0	32	336.8	38	213.9	39	78.2	37	26.5	37	60.4	16	30.8	31	37.7	33	30.8	31	143.5	35	156.7	36	156.7	36	156.7	36	156.7	36	156.7	36	156.7	36	156.7	36	156.7	36	156.7	36	156.7	36	156.7	36	156.7	36	156.7	36	156.7	36	156.7	36	156.7	36		
栃木	1 056.7	31	934.4	28	328.5	40	221.8	32	74.8	39	28.4	32	57.1	22	31.0	15	41.0	18	33.0	27	161.6	21	174.7	23	174.7	23	174.7	23	174.7	23	174.7	23	174.7	23	174.7	23	174.7	23	174.7	23	174.7	23	174.7	23	174.7	23	174.7	23	174.7	23	174.7	23				
群馬	1 094.5	27	974.4	26	348.7	31	228.0	27	81.0	34	30.8	24	56.9	23	29.4	21	42.1	17	34.7	19	146.7	32	166.3	30	166.3	30	166.3	30	166.3	30	166.3	30	166.3	30	166.3	30	166.3	30	166.3	30	166.3	30	166.3	30	166.3	30	166.3	30	166.3	30	166.3	30	166.3	30	166.3	30
埼玉県	860.4	45	700.8	45	295.1	45	184.6	46	65.1	46	23.7	46	51.9	34	23.3	42	34.3	45	24.9	46	134.1	41	134.5	42	134.5	42	134.5	42	134.5	42	134.5	42	134.5	42	134.5	42	134.5	42	134.5	42	134.5	42	134.5	42	134.5	42	134.5	42	134.5	42	134.5	42	134.5	42		
千葉県	891.7	41	738.9	42	297.6	44	192.5	43	69.0	43	26.0	43	49.8	39	24.1	41	34.6	43	27.3	42	145.0	33	140.6	40	140.6	40	140.6	40	140.6	40	140.6	40	140.6	40	140.6	40	140.6	40	140.6	40	140.6	40	140.6	40	140.6	40	140.6	40	140.6	40	140.6	40	140.6	40	140.6	40
東京都	887.4	42	738.3	43	302.7	42	198.4	41	69.0	44	28.0	34	46.2	43	22.2	44	37.6	35	27.9	40	125.2	42	128.5	43	128.5	43	128.5	43	128.5	43	128.5	43	128.5	43	128.5	43	128.5	43	128.5	43	128.5	43	128.5	43	128.5	43	128.5	43	128.5	43	128.5	43	128.5	43	128.5	43
神奈川県	835.3	46	682.9	46	288.6	46	187.1	45	65.6	45	26.5	38	44.8	45	21.0	46	36.2	38	26.8	43	113.9	44	109.7	46	109.7	46	109.7	46	109.7	46	109.7	46	109.7	46	109.7	46	109.7	46	109.7	46	109.7	46	109.7	46	109.7	46	109.7	46	109.7	46	109.7	46	109.7	46	109.7	46
新潟県	1 209.8	15	1 048.7	13	409.2	11	251.1	13	97.5	10	29.9	27	71.5	4	39.5	3	45.7	9	38.9	8	164.1	17	176.0	22	176.0	22	176.0	22	176.0	22	176.0	22	176.0	22	176.0	22	176.0	22	176.0	22	176.0	22	176.0	22	176.0	22	176.0	22	176.0	22	176.0	22	176.0	22		
富山県	1 179.1	19	1 021.2	18	382.9	18	250.3	14	90.4	20	23.6	47	63.8	11	39.6	2	42.9	12	40.5	6	139.3	38	166.1	31	166.1	31	166.1	31	166.1	31	166.1	31	166.1	31	166.1	31	166.1	31	166.1	31	166.1	31	166.1	31	166.1	31	166.1	31	166.1	31	166.1	31	166.1	31	166.1	31
石川県	1 076.0	29	930.3	29	356.3	28	225.5	28	91.9	19	31.7	22	58.7	19	31.9	12	38.5	26	34.4	21	143.6	34	169.0	27	169.0	27	169.0	27	169.0	27	169.0	27	169.0	27	169.0	27	169.0	27	169.0	27	169.0	27	169.0	27	169.0	27	169.0	27	169.0	27	169.0	27	169.0	27		
福井県	1 111.3	26	1 008.1	23	356.9	27	240.6	20	92.9	17	28.8	30	52.9	30	32.4	11	37.6	34	37.5	13	160.4	23	198.0	12	198.0	12	198.0	12	198.0	12	198.0	12	198.0	12	198.0	12	198.0	12	198.0	12	198.0	12	198.0	12	198.0	12	198.0	12	198.0	12	198.0	12	198.0	12	198.0	12
岐阜県	1 167.9	21	1 014.4	21	358.4	26	220.4	33	74.1	42	26.3	41	54.6	28	26.9	31	38.4	28	30.9	30	154.4	24	192.4	16	192.4	16	192.4	16	192.4	16	192.4	16	192.4	16	192.4	16	192.4	16	192.4	16	192.4	16	192.4	16	192.4	16	192.4	16	192.4	16	192.4	16	192.4	16		
長野県	1 140.5	23	1 041.8	20	342.8	34	232.1	35	72.4	42	26.3	41	54.6	28	26.9	31	38.4	28	30.9	30	154.4	24	192.4	16	192.4	16	192.4	16	192.4	16	192.4	16	192.4	16	192.4	16	192.4	16	192.4	16	192.4	16	192.4	16	192.4	16	192.4	16	192.4	16	192.4	16	192.4	16		
静岡県	1 075.5	30	913.3	31	339.8	36	214.2	38	85.0	31	26.5	36	57.2	21	29.1	23	38.7	25	32.3	29	160.7	22	164.8	33	164.8	33	164.8	33	164.8	33	164.8	33	164.8	33	164.8	33	164.8	33	164.8	33	164.8	33	164.8	33	164.8	33	164.8	33	164.8	33	164.8	33	164.8	33	164.8	33
岡崎県	1 045.4	33	923.6	30	340.7	35	215.4	37	80.7	35	26.6	35	48.9	41	26.7	32	38.5	27	29.1	36	137.8	40	157.1	35	157.1	35	157.1	35	157.1	35	157.1	35	157.1	35	157.1	35	157.1	35	157.1	35	157.1	35	157.1	35	157.1	35	157.1	35	157.1	35	157.1	35	157.1	35		
愛知県	879.7	43	733.9	44	300.1	43	191.4	44	74.3	40	26.1	42	49.1	40	24.3	39	34.4	44	28.7	39	111.6	45	126.9	45	126.9	45	126.9	45	126.9	45	126.9	45	126.9	45	126.9	45	126.9	45	126.9	45	126.9	45	126.9	45	126.9	45	126.9	45	126.9	45	126.9	45	126.9	45		
三重県	1 090.3	28	965.2	27	346.6	33	212.3	40	94.2	14	28.2	33	52.9	31	28.4	24	38.9	23	26.8	44	151.6	26	165.4	32	165.4	32	165.4	32	165.4	32																										

参考2 平成22年都道府県別にみた主な死因別男女別粗死亡率(人口10万対)・順位

全	急性心筋梗塞				脳血管疾患				脳梗塞				肺炎				不慮の事故				自殺					
	男		女		男		女		男		女		男		女		男		女		男		女			
	率	順位	率	順位	率	順位	率	順位	率	順位	率	順位	率	順位	率	順位	率	順位	率	順位	率	順位	率	順位		
全	38.2	①	29.5	④	97.7	④	97.6	③	56.1	①	59.2	②	103.2	③	85.4	④	38.9	⑤	25.9	⑥	34.2	⑥	34.2	⑥	13.2	⑧
北海道	43.6	21	32.9	24	101.4	31	91.7	34	59.2	31	54.8	35	114.1	25	80.1	38	38.6	36	22.9	39	38.0	16	38.0	16	14.0	11
青森	61.7	4	41.7	10	142.2	5	133.3	11	85.1	8	80.7	13	143.4	8	97.4	24	52.6	9	29.4	26	46.1	2	46.1	2	14.6	6
岩手	48.9	14	36.0	18	162.4	2	158.7	2	97.5	2	94.9	6	131.1	13	105.7	16	50.8	12	34.9	10	45.0	3	45.0	3	20.4	1
宮城	32.1	40	26.3	35	119.7	15	122.6	14	65.0	24	74.8	16	95.3	39	71.5	41	37.4	37	27.1	33	36.1	21	36.1	21	10.2	46
秋田	35.4	33	32.1	28	168.7	1	150.6	5	100.4	1	93.1	7	169.7	1	119.4	5	63.4	41	43.4	1	47.9	1	47.9	1	19.9	2
山形	60.8	5	53.9	3	145.7	4	154.8	3	90.1	3	102.3	2	147.3	5	115.7	7	51.1	11	34.1	13	38.6	12	38.6	12	15.1	5
福島	76.0	2	60.3	1	131.8	10	141.8	10	83.5	9	95.9	5	117.4	23	99.1	22	49.2	15	33.8	15	38.4	13	38.4	13	12.6	28
茨城	49.8	13	39.4	14	111.9	21	116.2	20	63.2	27	72.5	19	104.9	32	98.6	23	43.7	28	27.9	30	34.4	27	34.4	27	13.6	16
栃木	42.2	24	36.9	17	119.4	16	122.1	15	69.7	20	73.7	18	104.0	33	101.6	18	41.3	32	29.4	35	36.8	20	36.8	20	13.4	21
群馬	28.8	43	23.2	42	107.8	27	120.9	17	64.4	26	77.3	14	125.8	15	113.6	9	40.3	34	32.1	18	37.7	17	37.7	17	14.2	10
埼玉	35.2	34	26.4	34	82.2	41	78.5	43	44.3	42	45.4	41	84.0	43	71.1	42	28.5	45	17.5	46	41.6	33	41.6	33	13.3	22
千葉	34.9	35	24.5	40	82.9	40	79.9	41	47.4	38	47.1	40	89.0	41	74.4	40	31.5	42	19.9	43	29.9	41	29.9	41	13.4	18
東京都	26.5	47	18.9	47	83.5	39	78.6	42	44.7	41	44.0	44	82.4	44	67.3	44	26.4	47	18.5	45	30.3	40	30.3	40	13.9	13
神奈川県	35.4	31	22.5	44	76.0	46	75.5	45	41.5	46	44.9	43	77.6	46	61.9	47	31.9	41	22.0	40	29.9	42	29.9	42	12.4	30
新潟	51.5	11	34.9	20	137.5	8	154.0	4	85.2	7	100.7	7	120.1	20	92.0	27	52.6	8	36.4	7	41.6	7	41.6	7	16.3	3
富山	44.4	18	34.5	21	127.8	11	128.4	12	79.1	11	82.0	12	125.5	16	106.8	15	58.8	3	34.1	14	31.4	37	31.4	37	15.2	4
石川	38.0	26	33.2	23	109.6	24	105.3	31	73.0	14	69.2	23	118.7	22	99.6	21	47.5	22	37.5	4	34.8	24	34.8	24	11.0	42
福井	57.6	6	42.7	9	103.3	30	108.0	28	62.8	28	66.3	27	135.5	11	108.7	12	52.9	7	38.8	3	31.4	38	31.4	38	9.5	47
山梨	47.7	16	41.5	11	116.0	17	116.1	21	72.2	15	72.5	20	133.9	26	90.0	29	46.5	24	31.4	22	41.0	8	41.0	8	14.3	9
長野	42.4	23	37.7	16	140.8	6	163.1	1	89.1	5	108.8	1	103.9	34	82.4	34	47.3	23	33.4	16	34.3	28	34.3	28	13.4	19
岐阜	44.0	20	28.9	31	95.8	34	108.4	25	53.8	35	65.4	30	108.5	30	80.4	36	47.7	21	32.0	19	29.0	43	29.0	43	13.2	23
静岡県	33.2	36	27.5	33	110.2	23	113.7	22	62.2	29	66.0	28	94.8	40	77.0	39	39.7	35	26.9	34	34.3	29	34.3	29	12.1	31
愛知県	33.1	37	24.9	39	79.0	42	77.7	44	42.0	44	43.8	45	78.9	45	64.3	45	34.9	40	22.9	38	28.4	45	28.4	45	11.2	41
三重	46.7	17	38.1	15	98.3	33	110.3	33	57.4	32	69.9	22	109.9	29	88.6	32	49.7	14	36.2	8	28.6	44	28.6	44	10.4	45
滋賀	32.2	39	25.7	38	77.9	44	82.1	38	42.9	43	45.1	42	87.2	42	70.3	43	35.6	38	24.8	36	31.4	39	31.4	39	13.4	20
京都	27.9	44	21.8	45	77.9	43	88.1	36	41.8	45	54.8	34	96.4	38	80.3	37	29.9	44	18.5	44	33.4	30	33.4	30	12.5	29
大阪府	27.0	46	19.0	46	77.3	45	66.8	46	45.3	40	41.6	46	103.4	35	89.1	30	31.4	43	20.5	42	34.4	26	34.4	26	13.5	7
兵庫県	42.6	22	34.1	22	88.9	36	82.0	39	50.4	37	50.0	39	96.9	37	82.3	35	40.7	33	29.2	27	32.9	31	32.9	31	14.5	17
奈良	27.2	45	23.9	41	84.8	37	80.0	40	55.1	33	50.4	38	107.7	31	92.3	26	35.5	39	21.0	41	27.8	46	27.8	46	11.5	39
和歌山	54.7	8	44.9	8	108.8	26	104.0	32	70.3	17	64.0	32	144.4	6	112.9	10	48.1	18	31.3	23	36.8	19	36.8	19	14.4	8
鳥取	69.4	3	49.8	4	122.3	13	149.3	6	75.1	13	87.4	9	115.9	24	83.5	33	50.8	13	31.1	24	37.6	18	37.6	18	13.1	26
島根	32.2	38	28.0	32	127.5	12	143.3	9	82.6	10	97.2	4	131.8	12	101.8	17	41.6	31	36.4	6	39.8	9	39.8	9	12.9	27
岡山	48.4	15	41.2	12	110.7	22	111.6	23	60.3	30	68.2	24	129.8	14	107.9	13	51.1	10	37.1	5	32.0	35	32.0	35	10.6	44
広島	37.5	28	29.9	29	90.5	35	89.1	35	50.5	36	52.5	36	110.2	27	89.0	31	44.9	27	29.4	25	32.9	32	32.9	32	10.8	43
山口	35.4	32	29.1	30	135.1	9	128.2	13	88.6	6	84.0	11	154.7	3	134.8	1	46.3	26	27.8	31	36.1	23	36.1	23	13.7	15
徳島	44.4	19	32.7	25	114.4	18	117.4	19	71.1	16	75.6	15	141.3	9	115.2	8	55.2	6	34.6	11	27.7	47	27.7	47	12.0	33
香川県	38.0	27	32.4	27	98.6	32	100.8	33	66.5	23	68.1	25	100.7	36	90.4	28	48.7	17	32.1	12	32.1	34	32.1	34	12.1	32
愛媛	40.8	25	35.4	19	109.0	25	108.4	26	68.7	21	64.2	31	125.4	17	100.7	20	55.8	4	32.0	20	31.8	36	31.8	36	11.4	40
高知県	76.6	1	59.5	2	151.9	3	147.4	7	89.8	4	87.0	10	160.0	2	134.8	2	59.8	2	39.6	2	39.4	10	39.4	10	13.9	14
福岡	31.2	41	25.8	37	83.6	38	87.7	37	46.9	39	51.2	37	110.0	29	92.7	25	41.9	30	27.4	32	36.1	22	36.1	22	11.9	35
佐賀	36.1	29	32.6	26	106.8	28	106.4	30	69.7	18	67.3	26	143.9	7	123.2	4	46.4	25	32.0	21	42.1	4	42.1	4	11.6	38
長崎	54.3	9	49.5	5	112.5	20	108.3	27	64.7	25	65.9	29	138.4	10	116.5	6	48.0	20	28.5	28	41.9	6	41.9	6	11.9	34
熊本	29.5	42	23.0	43	105.0	29	107.1	29	54.9	34	61.3	33	124.8	18	101.6	19	42.3	29	24.6	37	38.2	15	38.2	15	13.1	25
大分	51.1	12	45.8	7	113.7	19	119.1	18	67.5	19	74.2	17	124.4	19	109.2	14	49.2	16	34.4	25	34.4	25	34.4	25	11.7	37
宮崎	53.2	10	41.2	13	122.3	14	121.7	16	68.9	22	70.7	21	119.5	21	109.2	11	48.0	19	28.2	29	42.0	5	42.0	5	14.0	12
鹿児島	55.7	7	47.3	6	137.9	7	146.8	8	76.1	12	88.5	8	149.5	4	127.9	3	55.4	5	32.6	17	38.7	11	38.7	11	11.7	36
沖縄	35.8	30	26.2	36	71.0	47	61.8	47	29.2	47	33.6	47	68.3	47	62.5	46	28.4	46	14.5	47	38					

参考2 平成22年都道府県別にみた主な死因別男女別粗死亡率(人口10万対)・順位

	腎不全				慢性閉塞性肺疾患				肝疾患				糖尿病				老衰				大動脈瘤及び脳腫瘍			
	男		女		男		女		男		女		男		女		男		女		男		女	
	率	順位	率	順位	率	順位	率	順位	率	順位	率	順位	率	順位	率	順位	率	順位	率	順位	率	順位	率	順位
全	17.9	⑧	19.6	⑦	20.6	⑦	5.6	⑩	17.2	⑩	8.6	⑩	12.4	⑫	10.5	⑩	17.5	⑨	53.3	⑤	13.4	⑩	10.7	⑨
北海道	26.2	6	26.7	10	21.2	35	4.9	41	13.9	41	8.9	25	13.3	25	14.2	9	13.4	39	32.0	45	14.7	25	10.8	27
青森	28.7	3	26.2	12	19.1	40	5.0	33	20.9	5	9.9	10	18.6	1	14.8	5	21.1	21	65.1	21	16.4	7	11.2	23
岩手	22.6	15	26.9	8	23.5	22	4.9	34	16.4	25	9.0	23	18.0	2	16.6	2	23.4	17	65.4	19	15.2	20	11.4	22
宮城	16.3	37	20.1	31	19.3	39	3.3	45	14.7	33	8.0	32	13.4	22	10.9	28	24.1	16	66.4	15	15.7	15	11.7	19
秋田	26.5	5	31.0	1	21.6	31	4.7	37	19.3	13	7.8	36	14.9	16	11.5	23	23.2	18	61.4	24	15.9	13	11.5	21
山形	24.3	11	26.4	11	25.7	12	5.5	27	14.7	34	6.8	44	11.8	35	11.4	24	34.9	2	85.4	9	19.8	1	13.8	9
福島	22.3	16	20.3	30	28.5	8	5.7	25	14.3	37	8.0	31	15.5	11	14.3	7	25.3	14	69.4	13	16.4	8	14.5	6
茨城	17.8	33	19.9	33	21.1	36	5.2	29	14.9	31	9.5	17	16.4	6	12.5	18	20.6	22	66.3	16	12.3	37	10.4	31
栃木	18.4	30	17.0	39	21.4	32	5.7	23	17.7	22	8.8	26	13.0	28	11.9	19	19.0	24	64.8	22	14.0	28	10.1	33
群馬	15.4	39	20.7	26	23.5	23	7.5	10	15.3	27	10.6	5	14.4	18	11.3	25	17.1	29	55.7	31	15.1	22	11.7	18
埼玉	14.3	42	15.7	41	14.7	46	3.2	47	13.8	42	9.9	11	10.4	40	8.4	43	10.4	44	34.0	43	8.3	47	7.5	47
千葉県	14.1	44	14.5	44	14.5	47	4.3	41	14.0	40	6.9	42	12.4	33	8.3	44	15.9	37	44.2	40	12.4	36	9.0	42
東京都	13.1	45	14.7	43	16.4	44	5.5	28	20.8	6	7.9	34	11.4	36	8.5	42	14.8	38	43.3	42	14.0	29	10.6	29
神奈川県	11.0	46	11.6	47	17.8	43	5.2	31	19.6	9	8.5	28	7.7	45	7.7	46	15.9	36	44.1	41	11.7	39	9.6	36
新潟	18.3	31	19.6	35	21.2	34	4.4	39	14.5	35	7.1	41	14.7	17	11.7	22	27.9	10	75.6	10	12.6	33	10.8	26
富山	19.5	27	23.2	20	23.8	21	4.3	42	18.2	18	8.9	24	15.9	7	14.3	6	19.2	23	60.4	26	15.1	21	9.3	39
石川県	14.3	43	20.0	32	23.4	24	5.2	30	14.5	36	7.2	39	10.9	39	11.0	27	21.4	20	57.6	28	15.3	18	11.0	25
福井県	23.1	13	22.4	24	25.7	13	5.6	26	14.0	39	6.8	43	13.2	26	13.4	15	16.4	32	67.3	14	14.8	24	7.6	45
山梨県	22.3	17	24.7	15	23.3	25	6.7	12	19.2	15	13.6	2	16.5	5	13.4	16	28.5	9	90.2	7	11.0	43	9.5	37
長野	19.9	24	16.8	40	28.5	7	6.5	18	15.2	28	9.0	22	15.3	13	11.8	20	33.5	3	94.3	3	19.2	2	13.7	11
岐阜	21.6	20	19.5	36	21.4	33	4.2	43	15.4	26	9.3	19	10.2	41	10.2	32	29.8	6	74.6	12	15.8	14	11.1	24
静岡県	22.3	18	18.5	37	22.3	28	4.9	36	13.3	44	6.5	45	13.4	23	13.9	11	28.6	8	90.5	6	16.4	9	12.2	16
愛知県	15.2	40	14.4	46	15.8	45	3.2	46	13.1	45	7.2	40	9.0	44	8.2	45	16.3	33	49.5	37	12.6	34	9.2	40
三重	20.8	22	19.7	34	25.5	14	6.4	19	14.8	32	7.9	35	13.3	24	11.7	21	31.2	5	92.0	5	18.8	3	12.4	15
滋賀	18.7	28	23.0	21	20.1	38	4.4	40	12.7	47	8.0	33	6.1	47	9.7	33	12.8	40	44.8	39	11.1	42	10.4	32
京都	18.0	32	24.2	16	18.9	41	6.6	16	14.2	38	6.2	46	10.2	42	9.4	35	12.8	41	46.3	38	11.2	41	9.0	41
大阪	17.2	36	20.6	27	18.6	42	6.6	15	23.6	2	9.7	13	13.2	27	9.6	34	8.5	46	29.7	47	10.0	45	7.5	46
兵庫県	17.8	34	20.5	28	20.5	37	5.0	32	19.5	10	9.0	20	12.4	34	10.5	30	15.9	35	52.0	33	11.5	40	9.8	35
奈良	17.4	35	14.5	45	24.9	19	4.0	44	12.9	46	8.7	27	7.7	46	7.5	47	11.5	43	49.7	36	12.4	35	8.7	44
和歌山	24.1	12	27.7	6	33.2	1	7.2	1	17.3	24	10.8	4	12.6	32	13.1	17	31.5	4	92.8	4	16.0	12	11.6	20
鳥取	20.4	23	22.6	22	27.2	10	5.9	22	19.3	12	5.9	47	17.9	3	16.0	3	27.5	11	98.5	2	16.1	11	13.7	10
島根	27.2	4	21.8	25	30.8	3	8.6	7	17.3	23	8.1	30	12.6	31	14.0	10	36.3	1	102.6	1	17.9	5	17.5	3
岡山	18.6	29	24.2	17	25.1	16	6.2	21	19.5	11	10.2	9	13.6	21	10.4	31	17.7	27	60.3	27	14.8	23	11.8	17
広島	19.6	26	23.7	18	22.3	27	4.4	38	15.0	30	9.7	14	9.4	43	10.7	29	16.0	34	62.2	23	11.9	38	10.1	34
山口	25.8	8	29.5	2	27.0	11	10.7	2	20.0	7	9.9	12	14.0	20	13.9	12	24.6	15	65.6	18	16.4	10	14.2	8
徳島	33.1	1	28.3	4	32.0	2	10.2	4	26.1	1	14.6	1	15.9	8	20.0	1	29.3	7	86.4	8	12.9	32	10.7	28
香川	23.1	14	26.8	9	25.0	18	6.6	13	19.9	8	10.3	6	17.2	4	15.4	4	26.6	12	66.2	17	9.0	46	8.8	43
愛媛	25.7	9	23.2	19	21.8	30	5.7	24	18.2	17	9.7	15	15.2	14	11.0	26	26.1	13	75.0	11	14.5	27	9.4	38
高松	29.4	2	27.5	7	24.6	20	9.4	5	18.5	16	8.2	29	11.2	37	13.9	13	22.1	19	51.3	34	17.3	6	18.1	2
福岡	16.3	38	20.5	29	23.0	26	6.6	14	17.7	21	7.8	38	14.2	19	9.2	38	9.0	45	34.0	44	15.4	16	13.6	12
佐賀	15.0	41	18.1	38	28.6	6	9.2	6	18.1	19	10.3	7	15.8	9	9.2	39	12.5	42	49.8	35	15.3	19	12.5	14
長崎	22.2	19	25.1	13	25.0	17	6.3	20	23.2	3	7.8	37	15.4	12	9.1	40	17.3	28	61.2	25	15.4	17	15.5	5
熊本	19.9	25	24.7	14	25.3	15	7.5	8	15.2	29	9.5	16	12.9	29	9.3	36	17.0	30	65.2	20	14.7	26	16.0	4
大分	24.9	10	27.8	5	29.6	5	6.5	17	13.4	43	9.4	18	15.0	15	8.8	41	18.9	25	57.3	29	13.5	30	13.3	13
宮崎	21.4	21	22.5	23	30.3	4	7.5	9	19.2	14	9.0	21	12.8	30	13.8	14	16.9	31	52.2	32	13.0	31	14.3	7
鹿児島	25.9	7	29.1	3	28.3	9	10.6	3	17.9	20	11.7	3	15.6	10	14.2	8	18.2	26	56.7	30	18.7	4	19.4	1
沖縄	10.5	47	15.2	42	22.1	29	14.0	1	21.3	4	10.2	8	10.9	38	9.2	37	7.4	47	30.6	46	10.7	44	10.5	30

注:1)都道府県の順位は高率順である。
 2)全国の丸数字は、「平成22年人口動態統計(確定数)」の男女別にみた粗死亡率の高率順である。

参考3 平成 22 年主な死因別にみた男女別死亡数・粗死亡率(人口 10 万対)

死 因	総数		男		女	
	死亡数	粗死亡率	死亡数	粗死亡率	死亡数	粗死亡率
総 数	1 197 012	947.1	633 700	1 029.2	563 312	869.2
悪性新生物	353 499	279.7	211 435	343.4	142 064	219.2
(再掲) 肺の悪性新生物	69 813	55.2	50 395	81.8	19 418	30.0
胃の悪性新生物	50 136	39.7	32 943	53.5	17 193	26.5
大腸の悪性新生物	44 238	35.0	23 921	38.9	20 317	31.3
心疾患	189 360	149.8	88 803	144.2	100 557	155.2
(再掲) 急性心筋梗塞	42 629	33.7	23 497	38.2	19 132	29.5
脳血管疾患	123 461	97.7	60 186	97.7	63 275	97.6
(再掲) 脳梗塞	72 885	57.7	34 548	56.1	38 337	59.2
肺炎	118 888	94.1	63 569	103.2	55 319	85.4
不慮の事故	40 732	32.2	23 975	38.9	16 757	25.9
自殺	29 554	23.4	21 028	34.2	8 526	13.2
腎不全	23 725	18.8	11 035	17.9	12 690	19.6
肝疾患	16 216	12.8	10 619	17.2	5 597	8.6
慢性閉塞性肺疾患	16 293	12.9	12 681	20.6	3 612	5.6
糖尿病	14 422	11.4	7 620	12.4	6 802	10.5
老衰	45 342	35.9	10 787	17.5	34 555	53.3
大動脈瘤及び解離	15 209	12.0	8 252	13.4	6 957	10.7

- 本冊子は、グリーン購入法(国等による環境物品等の調達に関する法律)に基づく、基本方針の判断の基準を満たす紙を使用しています。
- リサイクル適性の表示:紙へリサイクル可
本冊子は、
「グリーン購入法に基づく基本方針における「印刷」に係る判断の基準にしたがい、印刷用の紙へのリサイクルに適した材料[Aランク]のみを用いて作製しています。