

令和6年3月26日

【照会先】

政策統括官付参事官付保健統計室

室長 高山 研

室長補佐 中内 健治

医療施設統計第一係

(代表電話) 03 (5253) 1111 (内線 7520・7521)

(直通電話) 03 (3595) 2958

医療施設動態調査（令和6年1月末概数）

病院の施設数は前月に比べ 5施設の減少、病床数は 710床の減少。
 一般診療所の施設数は 114施設の減少、病床数は 444床の減少。
 歯科診療所の施設数は 118施設の減少、病床数は 増減なし。

1. 種類別にみた施設数及び病床数

| | 施設数 | | 増減数 | | 病床数 | | 増減数 |
|----------------|---------|---------|-------|----------|-----------|-----------|---------|
| | 令和6年1月 | 令和5年12月 | | | 令和6年1月 | 令和5年12月 | |
| 総数 | 180 305 | 180 542 | △ 237 | 総数 | 1 558 385 | 1 559 539 | △ 1 154 |
| 病院 | 8 115 | 8 120 | △ 5 | 病院 | 1 482 941 | 1 483 651 | △ 710 |
| 精神科病院 | 1 058 | 1 058 | - | 精神病床 | 319 007 | 319 185 | △ 178 |
| 一般病院 | 7 057 | 7 062 | △ 5 | 感染症病床 | 1 921 | 1 921 | - |
| 療養病床を有する病院（再掲） | 3 395 | 3 401 | △ 6 | 結核病床 | 3 756 | 3 766 | △ 10 |
| 地域医療支援病院（再掲） | 693 | 693 | - | 療養病床 | 273 438 | 273 848 | △ 410 |
| | | | | 一般病床 | 884 819 | 884 931 | △ 112 |
| 一般診療所 | 105 304 | 105 418 | △ 114 | 一般診療所 | 75 384 | 75 828 | △ 444 |
| 有床 | 5 613 | 5 643 | △ 30 | | | | |
| 療養病床を有する | | | | 療養病床（再掲） | 4 809 | 4 897 | △ 88 |
| 一般診療所（再掲） | 496 | 504 | △ 8 | | | | |
| 無床 | 99 691 | 99 775 | △ 84 | | | | |
| 歯科診療所 | 66 886 | 67 004 | △ 118 | 歯科診療所 | 60 | 60 | - |

2. 開設者別にみた施設数及び病床数

| | 病院 | | 一般診療所 | | 歯科診療所 |
|------------------|-------|-----------|---------|--------|--------|
| | 施設数 | 病床数 | 施設数 | 病床数 | 施設数 |
| 総数 | 8 115 | 1 482 941 | 105 304 | 75 384 | 66 886 |
| 国 厚生労働省 | 14 | 4 127 | 20 | - | - |
| 独立行政法人国立病院機構 | 140 | 52 206 | - | - | - |
| 国立大学法人 | 47 | 32 695 | 147 | - | - |
| 独立行政法人労働者健康安全機構 | 32 | 11 590 | 1 | - | - |
| 国立高度専門医療研究センター | 8 | 4 047 | 1 | - | - |
| 独立行政法人地域医療機能推進機構 | 57 | 15 217 | 3 | - | - |
| その他 | 18 | 3 373 | 360 | 2 159 | 4 |
| 都道府県 | 186 | 45 825 | 287 | 186 | 7 |
| 市町村 | 595 | 119 154 | 3 309 | 1 972 | 247 |
| 地方独立行政法人 | 131 | 51 864 | 36 | 17 | - |
| 日赤 | 91 | 34 094 | 204 | 19 | - |
| 済生会 | 83 | 22 038 | 54 | 10 | 1 |
| 北海道社会事業協会 | 7 | 1 622 | - | - | - |
| 厚生連 | 96 | 30 315 | 63 | 44 | - |
| 国民健康保険団体連合会 | - | - | - | - | - |
| 健康保険組合及びその連合会 | 6 | 1 370 | 264 | - | 2 |
| 共済組合及びその連合会 | 39 | 12 881 | 132 | - | 3 |
| 国民健康保険組合 | 1 | 320 | 14 | - | - |
| 公益法人 | 187 | 46 188 | 465 | 146 | 88 |
| 医療法人 | 5 655 | 833 238 | 47 045 | 59 121 | 16 798 |
| 私立学校法人 | 113 | 55 810 | 194 | 38 | 15 |
| 社会福祉法人 | 201 | 33 792 | 10 471 | 383 | 44 |
| 医療生協 | 80 | 13 048 | 288 | 180 | 48 |
| 会社 | 26 | 7 681 | 1 548 | 7 | 14 |
| その他の法人 | 197 | 40 842 | 1 265 | 377 | 172 |
| 個人 | 105 | 9 604 | 39 133 | 10 725 | 49 443 |

3. 都道府県別にみた施設数及び病床数

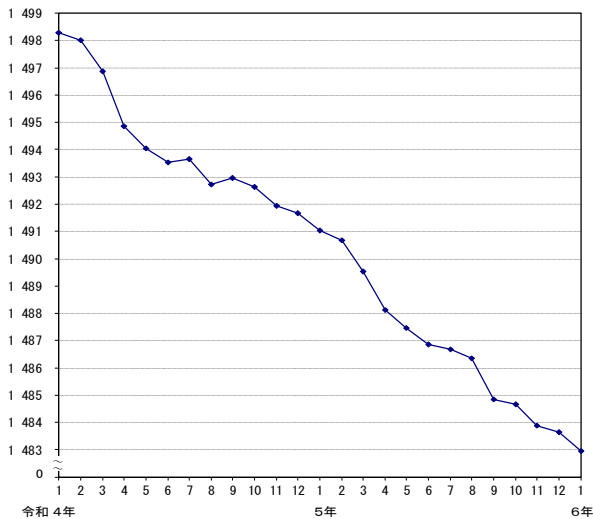
令和6年1月末現在

| | 施設数 | | | | | 病床数 | | | |
|--------|-------|----------------|---------|-------------------|--------|-----------|----------|--------|----------|
| | 病院 | 療養病床を有する病院(再掲) | 一般診療所 | 療養病床を有する一般診療所(再掲) | 歯科診療所 | 病院 | 療養病床(再掲) | 一般診療所 | 療養病床(再掲) |
| | | | | | | | | | |
| 全 国 | 8 115 | 3 395 | 105 304 | 496 | 66 886 | 1 482 941 | 273 438 | 75 384 | 4 809 |
| 01 北海道 | 532 | 219 | 3 416 | 24 | 2 735 | 89 621 | 18 407 | 4 816 | 257 |
| 02 青森 | 89 | 36 | 841 | 6 | 479 | 16 069 | 2 383 | 1 483 | 48 |
| 03 岩手 | 90 | 27 | 880 | 5 | 538 | 15 746 | 1 881 | 943 | 55 |
| 04 宮城 | 135 | 48 | 1 723 | 8 | 1 033 | 24 509 | 3 153 | 1 177 | 66 |
| 05 秋田 | 64 | 21 | 802 | 3 | 404 | 13 700 | 1 742 | 585 | 31 |
| 06 山形 | 66 | 22 | 883 | 2 | 452 | 13 788 | 2 087 | 448 | 21 |
| 07 福島 | 122 | 44 | 1 376 | 4 | 810 | 23 819 | 2 903 | 940 | 27 |
| 08 茨城 | 172 | 73 | 1 772 | 10 | 1 345 | 30 298 | 5 195 | 1 484 | 83 |
| 09 栃木 | 108 | 53 | 1 476 | 5 | 946 | 20 932 | 3 826 | 1 304 | 32 |
| 10 群馬 | 127 | 61 | 1 567 | 1 | 970 | 23 266 | 3 967 | 811 | 8 |
| 11 埼玉 | 341 | 121 | 4 568 | 2 | 3 513 | 63 073 | 11 060 | 2 345 | 29 |
| 12 千葉 | 288 | 121 | 3 969 | 5 | 3 201 | 60 035 | 11 162 | 1 920 | 64 |
| 13 東京 | 637 | 229 | 14 996 | 9 | 10 648 | 125 370 | 21 698 | 3 234 | 115 |
| 14 神奈川 | 335 | 124 | 7 151 | 8 | 4 924 | 73 214 | 12 844 | 2 068 | 122 |
| 15 新潟 | 119 | 35 | 1 652 | 2 | 1 093 | 25 539 | 3 119 | 521 | 38 |
| 16 富山 | 105 | 50 | 744 | - | 429 | 14 657 | 3 654 | 383 | - |
| 17 石川 | 89 | 35 | 882 | 2 | 473 | 16 438 | 3 031 | 771 | 16 |
| 18 福井 | 67 | 28 | 574 | 5 | 290 | 10 056 | 1 675 | 705 | 72 |
| 19 山梨 | 60 | 27 | 737 | 3 | 415 | 10 567 | 1 999 | 384 | 18 |
| 20 長野 | 122 | 51 | 1 605 | 6 | 981 | 22 633 | 2 995 | 724 | 58 |
| 21 岐阜 | 94 | 43 | 1 605 | 14 | 937 | 19 287 | 2 682 | 1 305 | 164 |
| 22 静岡 | 170 | 79 | 2 731 | 4 | 1 712 | 36 247 | 8 624 | 1 571 | 56 |
| 23 愛知 | 311 | 141 | 5 694 | 15 | 3 679 | 65 258 | 12 873 | 3 342 | 151 |
| 24 三重 | 93 | 47 | 1 496 | 11 | 781 | 19 057 | 3 498 | 844 | 129 |
| 25 滋賀 | 58 | 29 | 1 155 | 1 | 563 | 13 853 | 2 476 | 416 | 17 |
| 26 京都 | 160 | 47 | 2 508 | 2 | 1 256 | 31 850 | 3 392 | 632 | 25 |
| 27 大阪 | 502 | 205 | 8 924 | 3 | 5 442 | 103 449 | 19 761 | 1 923 | 28 |
| 28 兵庫 | 344 | 148 | 5 226 | 9 | 2 916 | 63 750 | 12 392 | 2 072 | 82 |
| 29 奈良 | 75 | 32 | 1 218 | 2 | 678 | 15 909 | 2 590 | 388 | 18 |
| 30 和歌山 | 83 | 33 | 1 009 | 8 | 509 | 12 626 | 2 019 | 716 | 88 |
| 31 鳥取 | 43 | 25 | 478 | 2 | 255 | 8 120 | 1 683 | 411 | 10 |
| 32 島根 | 46 | 24 | 692 | 2 | 250 | 9 672 | 1 735 | 381 | 10 |
| 33 岡山 | 159 | 67 | 1 600 | 21 | 982 | 27 003 | 3 868 | 1 680 | 231 |
| 34 広島 | 232 | 105 | 2 513 | 27 | 1 470 | 36 834 | 7 317 | 2 288 | 274 |
| 35 山口 | 139 | 73 | 1 192 | 7 | 619 | 24 063 | 7 136 | 1 260 | 60 |
| 36 徳島 | 105 | 55 | 687 | 10 | 411 | 13 183 | 3 237 | 1 227 | 69 |
| 37 香川 | 86 | 33 | 817 | 17 | 466 | 13 938 | 2 028 | 1 272 | 167 |
| 38 愛媛 | 134 | 67 | 1 167 | 8 | 634 | 20 176 | 4 216 | 1 778 | 103 |
| 39 高知 | 119 | 69 | 517 | 1 | 337 | 15 719 | 4 405 | 907 | 4 |
| 40 福岡 | 452 | 203 | 4 815 | 66 | 3 036 | 81 208 | 16 896 | 5 811 | 534 |
| 41 佐賀 | 95 | 49 | 694 | 26 | 391 | 14 029 | 3 633 | 1 870 | 229 |
| 42 長崎 | 146 | 64 | 1 320 | 21 | 684 | 25 054 | 5 709 | 2 652 | 204 |
| 43 熊本 | 201 | 90 | 1 467 | 25 | 828 | 32 009 | 6 968 | 3 639 | 232 |
| 44 大分 | 151 | 43 | 945 | 11 | 511 | 19 401 | 2 323 | 3 098 | 98 |
| 45 宮崎 | 129 | 53 | 914 | 18 | 478 | 17 843 | 2 988 | 2 013 | 147 |
| 46 鹿児島 | 230 | 109 | 1 374 | 50 | 771 | 31 324 | 6 543 | 4 089 | 468 |
| 47 沖縄 | 90 | 37 | 932 | 5 | 611 | 18 749 | 3 665 | 753 | 51 |

参考

病床(千床)

病院病床数



病床(千床)

病院及び一般診療所の療養病床数総計

