

## 2 病床数

### (1) 病床の種類別にみた病床数

医療施設の病床数をみると、全病床数は1,653,303床で、前年に比べ11,222床減少している。病院は1,554,879床で、前年に比べ6,126床減少しており、一般診療所は98,355床で5,096床減少、歯科診療所は69床で増減はなく横ばいである。

病院の病床を病床の種類別にみると、「一般病床」は890,865床（病院の全病床数の57.3%）で、前年に比べ533床減少、「精神病床」は331,700床（同21.3%）で2,558床減少、「療養病床」は325,228床（同20.9%）で2,933床減少している。

一般診療所の「療養病床」は9,069床で、前年に比べ837床減少している。（表14、図2）

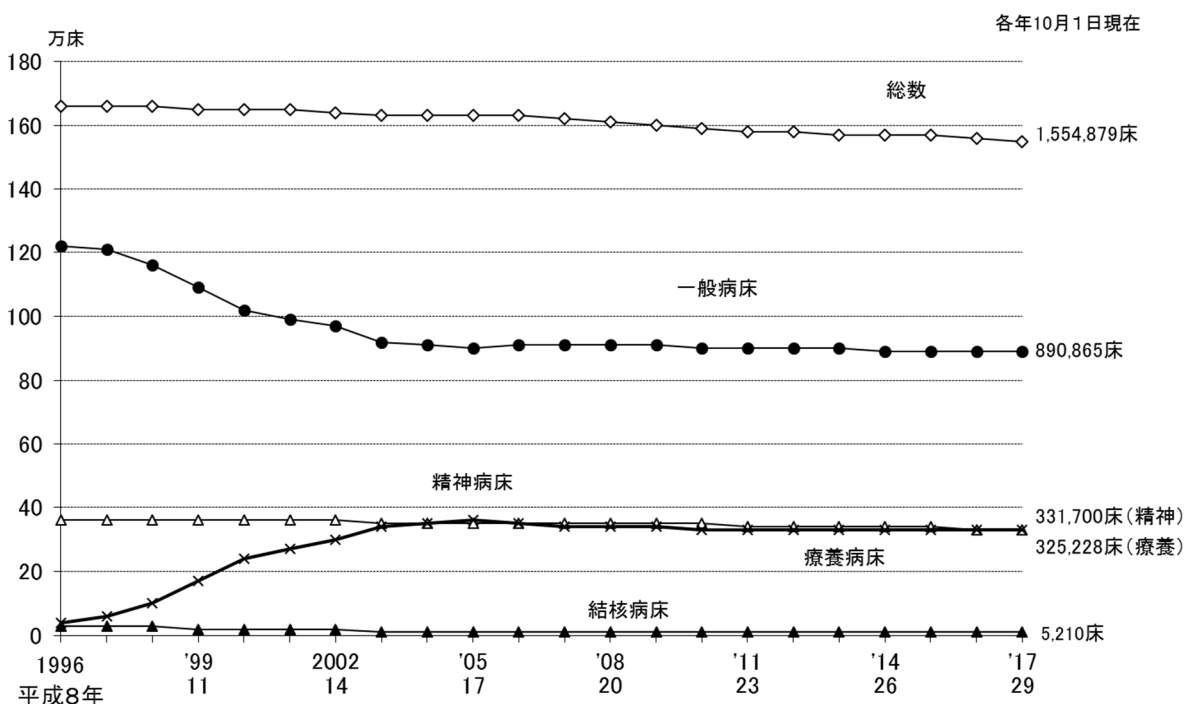
（参考）統計表1 施設の種類別にみた施設数・病床数及び人口10万対施設数・病床数の年次推移

表14 病床の種類別にみた病床数

各年10月1日現在

	病床数		対前年		構成割合(%)	
	平成29年 (2017)	平成28年 (2016)	増減数	増減率 (%)	平成29年 (2017)	平成28年 (2016)
総 数	1 653 303	1 664 525	△ 11 222	△ 0.7	...	...
病 院	1 554 879	1 561 005	△ 6 126	△ 0.4	100.0	100.0
精神病床	331 700	334 258	△ 2 558	△ 0.8	21.3	21.4
精神科病院	247 595	249 903	△ 2 308	△ 0.9	15.9	16.0
一般病院	84 105	84 355	△ 250	△ 0.3	5.4	5.4
感染症病床	1 876	1 841	35	1.9	0.1	0.1
結核病床	5 210	5 347	△ 137	△ 2.6	0.3	0.3
療養病床 (A)	325 228	328 161	△ 2 933	△ 0.9	20.9	21.0
一般病床	890 865	891 398	△ 533	△ 0.1	57.3	57.1
一般診療所	98 355	103 451	△ 5 096	△ 4.9	100.0	100.0
(再掲) 療養病床 (B)	9 069	9 906	△ 837	△ 8.4	9.2	9.6
歯科診療所	69	69	-	-	...	...
療養病床総数 (A)+(B)	334 297	338 067	△ 3 770	△ 1.1	...	...

図2 病床の種類別にみた病院病床数の年次推移



注:1) 「一般病床」は、平成12年までは「その他の病床」のうち「療養型病床群」を除いたものであり、平成13・14年は「一般病床」及び「経過的旧その他の病床(経過的旧療養型病床群を除く。)」である。  
 2) 「療養病床」は、平成12年までは「療養型病床群」であり、平成13・14年は「療養病床」及び「経過的旧療養型病床群」である。

(2) 開設者別にみた病床数

病床数を開設者別にみると、「医療法人」が病院では865,116床(病院の全病床数の55.6%)、一般診療所では72,824床(有床の一般診療所の全病床数の74.0%)と最も多くなっている(表15)。

(参考) 統計表2 開設者別にみた病院数及び病院病床数の年次推移  
 統計表5 開設者・病床の種類別にみた病床数

表15 開設者別にみた病床数

	病床数		対前年		構成割合(%)		1施設 当たり 病床数
	平成29年 (2017)	平成28年 (2016)	増減数	増減率 (%)	平成29年 (2017)	平成28年 (2016)	
病院	1 554 879	1 561 005	△ 6 126	△ 0.4	100.0	100.0	184.8
国	128 184	129 185	△ 1 001	△ 0.8	8.2	8.3	392.0
公的医療機関	316 804	317 827	△ 1 023	△ 0.3	20.4	20.4	261.6
社会保険関係団体	15 643	16 006	△ 363	△ 2.3	1.0	1.0	300.8
医療法人	865 116	863 183	1 933	0.2	55.6	55.3	150.0
個人	20 109	24 196	△ 4 087	△ 16.9	1.3	1.6	95.8
その他	209 023	210 608	△ 1 585	△ 0.8	13.4	13.5	247.1
一般診療所	98 355	103 451	△ 5 096	△ 4.9	100.0	100.0	13.7
国	2 220	2 229	△ 9	△ 0.4	2.3	2.2	10.1
公的医療機関	2 505	2 566	△ 61	△ 2.4	2.5	2.5	14.2
社会保険関係団体	-	9	△ 9	△ 100.0	-	0.0	-
医療法人	72 824	75 509	△ 2 685	△ 3.6	74.0	73.0	14.4
個人	19 532	21 877	△ 2 345	△ 10.7	19.9	21.1	11.8
その他	1 274	1 261	13	1.0	1.3	1.2	14.0

注：一般診療所の「1施設当たり病床数」は、有床診療所に対する数値である。

### (3) 都道府県別にみた人口10万対病院病床数

人口10万対病院病床数をみると、「全病床」は1,227.2床で、前年(1,229.8床)に比べ2.6床減少している。病床の種類別では、「精神病床」261.8床、「療養病床」256.7床、「一般病床」703.1床となっている。

これを都道府県別にみると、「全病床」は高知県(2,544.8床)が最も多く、「精神病床」は鹿児島県(588.0床)が最も多くなっている。「療養病床」は高知県(914.0床)が最も多く、「一般病床」は高知県(1,109.8床)が最も多くなっている。

また、それぞれ最も多い県と最も少ない県の比をみると、「全病床」は3.2倍、「精神病床」は3.9倍、「療養病床」は6.3倍、「一般病床」は2.2倍となっている。(図3、表16)

(参考) 統計表 1 施設の種類の別みた施設数・病床数及び人口10万対施設数・病床数の年次推移

統計表 11 都道府県—指定都市・特別区・中核市(再掲)別にみた病床数及び人口10万対病床数

図3 都道府県別にみた人口10万対病院病床数

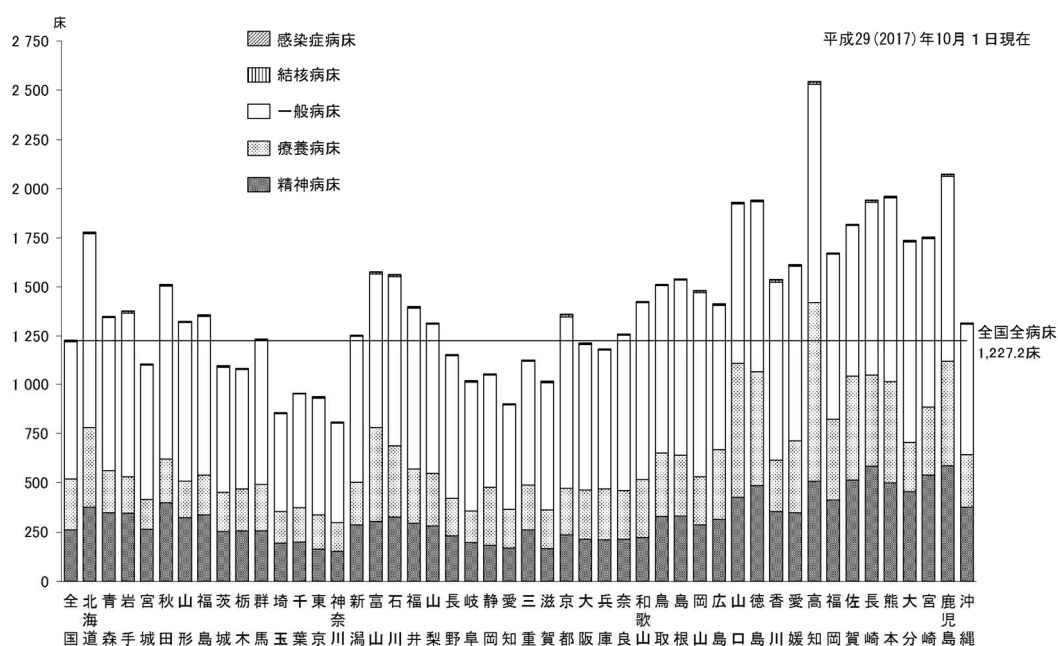


表16 人口10万対病院病床数

平成29(2017)年10月1日現在

	全病床	精神病床	感染症病床	結核病床	療養病床	一般病床
全 国	1 227.2	261.8	1.5	4.1	256.7	703.1
多 い 県	高 知 2 544.8	鹿 児 島 588.0	島 根 4.4	香 川 12.2	高 知 914.0	高 知 1 109.8
	鹿 児 島 2 072.9	長 崎 583.2	大 分 3.5	高 知 12.2	山 口 677.3	大 分 1 025.4
	熊 本 1 961.8	宮 崎 538.8	山 梨 3.4	京 都 11.5	徳 島 577.9	北 海 道 989.5
	長 崎 1 942.5	佐 賀 512.5	和 歌 山 3.4	岩 手 9.2	鹿 児 島 529.5	鹿 児 島 944.0
	徳 島 1 942.1	高 知 507.3	秋 田 3.2	長 崎 9.0	佐 賀 527.7	岡 山 940.4
	：	：	：	：	：	：
	千 葉 953.2	静 岡 183.0	兵 庫 1.0	千 葉 2.0	千 葉 172.9	千 葉 577.0
	東 京 934.7	愛 知 168.2	愛 知 1.0	神 奈 川 1.8	埼 玉 159.9	静 岡 570.5
少 な い 県	愛 知 899.4	滋 賀 164.8	千 葉 0.9	埼 玉 1.8	岐 阜 159.3	愛 知 529.5
	埼 玉 852.9	東 京 162.3	大 阪 0.9	三 重 1.7	宮 城 149.0	神 奈 川 506.7
	神 奈 川 806.2	神 奈 川 151.5	神 奈 川 0.8	和 歌 山 1.6	神 奈 川 145.4	埼 玉 497.4
	比(倍) (最大/最小)	3.2	3.9	5.4	7.7	6.3

注：1) 小数点第1位の数値は、小数点第2位を四捨五入して表示している。

2) 比(倍)(最大/最小)は、四捨五入する前の数値で算出している。