

平成 28 年 11 月 17 日

照会先

政策統括官付参事官付行政報告統計室

室長 佐藤 恵治

衛生統計第一係

(代表番号) 03(5253)1111 (内線 7511)

(直通番号) 03(3595)2919

平成 27 年度衛生行政報告例の概況

目次	頁
衛生行政報告例の概要	1
結果の概要	2
1 精神保健福祉関係	
(1) 精神障害者申請通報届出数、措置入院患者数及び医療保護入院届出数	2
(2) 精神障害者保健福祉手帳交付台帳登載数	3
(3) 精神保健福祉センターにおける相談延人員	3
2 栄養関係	4
3 生活衛生関係	5
4 食品衛生関係	7
5 薬事関係	8
6 母体保護関係	9
統計表一覧	12
参考 人口 10 万対比率及び人工妊娠中絶実施率の算出に用いた人口	27
用語の定義	28

本概況に掲載しているものは、衛生行政報告例の年度報・隔年報のうち、年度報の主な項目についてまとめたものである。

平成27年度衛生行政報告例の結果は、厚生労働省ホームページにも掲載しています。
URL (<http://www.mhlw.go.jp/toukei/list/36-19.html>)

衛生行政報告例の概要

1 報告の目的

衛生行政報告例は、衛生関係諸法規の施行に伴う各都道府県、指定都市及び中核市における衛生行政の実態を把握し、衛生行政運営の基礎資料を得ることを目的とする。

2 報告の対象

都道府県、指定都市及び中核市

3 報告の種類

年度報（48表）及び隔年報（11表）とする。

4 報告の事項

精神保健福祉関係、栄養関係、衛生検査関係、生活衛生関係、食品衛生関係、乳肉衛生関係、医療関係、薬事関係、母体保護関係、特定医療（指定難病）・特定疾患関係、狂犬病予防関係

5 報告の方法及び系統

(1) 都道府県知事、指定都市及び中核市の長は、所定の報告事項について定められた期限までに、厚生労働省政策統括官（統計・情報政策担当）に提出する。

(2) 報告の系統は次のとおりである。

厚生労働省 ————— 都道府県・指定都市・中核市

6 利用上の注意

(1) 表章記号の規約

計数のない場合	—
計数項目のあり得ない場合	・
減少数又は減少率の場合	△
比率が微小(0.05未満)の場合	0.0

(2) 掲載している割合の数値は四捨五入しているため、内訳の合計が「総数」に合わない場合がある。

(3) 人口10万対比率及び人工妊娠中絶実施率は、総務省統計局発表の「平成27年国勢調査人口等基本集計」により算出した。（27頁「参考 人口10万対比率及び人工妊娠中絶実施率の算出に用いた人口」参照）

(4) 本概況に掲載している平成22年度の数値については、東日本大震災の影響により、宮城県及び福島県の一部地域が含まれていない。
詳細は、各頁の表、図又は統計表の脚注に記載している。

結果の概要

1 精神保健福祉関係

(1) 精神障害者申請通報届出数、措置入院患者数及び医療保護入院届出数

平成27年度の一般・警察官等からの「申請通報届出数」は25,922件で、前年度に比べ1,193件(4.8%)増加している。また、「申請通報届出のあった者のうち診察を受けた者数」は9,484人で、前年度に比べ390人(4.3%)増加している。(表1)

平成27年度末現在の「措置入院患者数」は1,519人で、前年度に比べ40人(2.7%)増加している(表1、図1)。

平成27年度の「医療保護入院届出数」は177,640件で、前年度に比べ7,561件(4.4%)増加している(表1、図2)。

表1 精神障害者申請通報届出数、措置入院患者数及び医療保護入院届出数の年次推移

	平成23年度	24年度	25年度	26年度	27年度	対前年度	
	(2011)	('12)	('13)	('14)	('15)	増減数	増減率(%)
申請通報届出数(件) (各年度)	18 031	21 046	23 177	24 729	25 922	1 193	4.8
申請通報届出のあった者のうち 診察を受けた者数(人) (各年度)	7 910	9 077	9 404	9 094	9 484	390	4.3
措置入院患者数(人) (各年度末現在) (人口10万対)	1 512	1 531	1 482	1 479	1 519	40	2.7
医療保護入院届出数(件) ¹⁾ (各年度)	202 500	209 547	211 980	170 079	177 640	7 561	4.4

注：1)平成26年4月1日の精神保健及び精神障害者福祉に関する法律の一部を改正する法律の施行により、保護者制度が廃止され、医療保護入院の同意者が従来の保護者又は扶養義務者から、家族等のうちいずれかの者となった。

図1 措置入院患者数の年次推移

各年(度)末現在

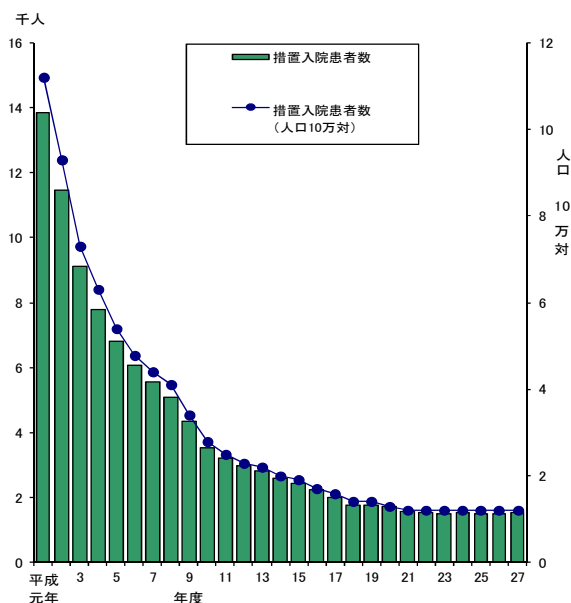
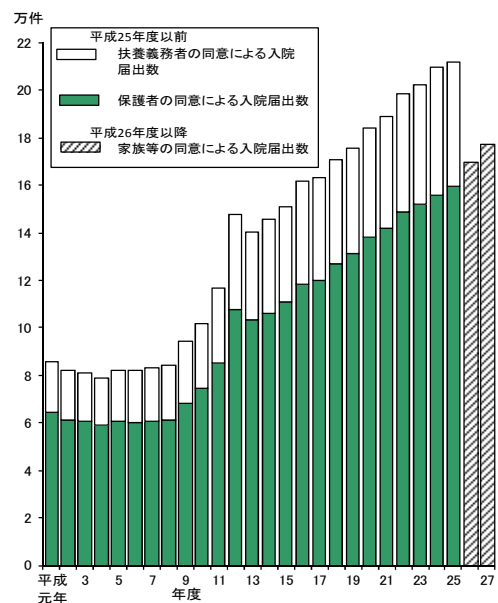


図2 医療保護入院届出数の年次推移²⁾

各年(度)



注：平成8年までは、暦年の数値である。

1)平成22年度は、東日本大震災の影響により、宮城県のうち仙台市以外の市町村が含まれていない。

2)平成26年4月1日の精神保健及び精神障害者福祉に関する法律の一部を改正する法律の施行により、保護者制度が廃止され、医療保護入院の同意者が従来の保護者又は扶養義務者から、家族等のうちいずれかの者となった。

(2) 精神障害者保健福祉手帳交付台帳登録数

平成 27 年度末現在の精神障害者保健福祉手帳交付台帳登録数（有効期限切れを除く。）は 863,649 人で、前年度に比べ 59,996 人（7.5%）増加している（表 2）。

表 2 精神障害者保健福祉手帳交付台帳登録数（有効期限切れを除く。）の年次推移
（単位：人） 各年度末現在

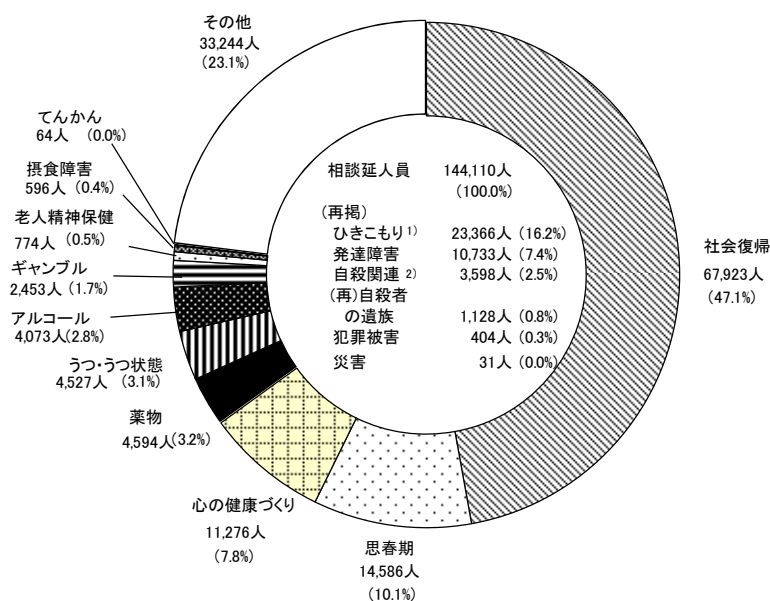
	平成23年度 (2011)	24年度 (' 12)	25年度 (' 13)	26年度 (' 14)	27年度 (' 15)	対前年度	
						増減数	増減率 (%)
精神障害者保健福祉手帳 交付台帳登録数 (有効期限切れを除く。)	635 048	695 699	751 150	803 653	863 649	59 996	7.5
(人口10万対)	496.9	545.6	590.1	632.4	679.5		
1級	95 711	101 758	105 376	108 557	112 347	3 790	3.5
2級	394 283	430 516	460 538	488 121	519 356	31 235	6.4
3級	145 054	163 425	185 236	206 975	231 946	24 971	12.1

(3) 精神保健福祉センターにおける相談延人員

平成 27 年度の精神保健福祉センターにおける相談延人員は 144,110 人となっている。主な相談内容別にみると、「社会復帰」が 67,923 人（47.1%）と最も多く、次いで「思春期」14,586 人（10.1%）、「心の健康づくり」11,276 人（7.8%）となっている。

また、相談延人員のうち相談内容が「（再掲）ひきこもり」は 23,366 人（16.2%）、「（再掲）発達障害」は 10,733 人（7.4%）となっている。（図 3）

図 3 精神保健福祉センターにおける主な相談内容別延人員
平成 27 年度



注：1) 「ひきこもり」とは、仕事や学校に行かず、かつ家族以外の人との交流をほとんどせずに、6 か月以上続けて自宅にひきこもっている状態にある 7 歳から 49 歳までの者をいう。

2) 「自殺関連」とは、相談内容が、自殺の危険、予告・通知、実行中、未遂、遺族等からの相談のいずれかに該当するものをいう。

2 栄養関係

平成27年度末現在の「給食施設」は88,645施設となっており、そのうち「特定給食施設」は49,744施設(56.1%)で、「その他の給食施設」は38,901施設(43.9%)となっている(表3、図4)。

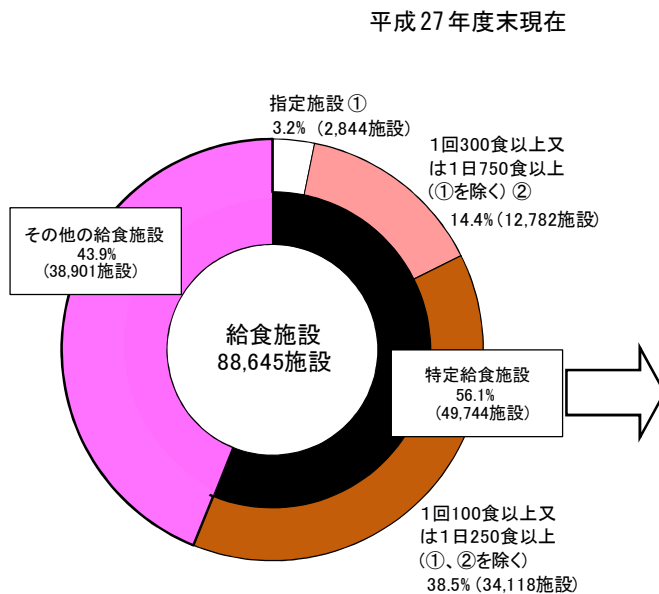
特定給食施設の「指定施設」は2,844施設(3.2%)となっている(図4)。

特定給食施設の種別構成割合をみると、「学校」(31.7%)が最も多く、次いで「児童福祉施設」(25.1%)、「病院」(11.4%)となっている(図5)。

表3 給食施設数の年次推移

	各年度末現在					対前年度	
	平成23年度 (2011)	24年度 ('12)	25年度 ('13)	26年度 ('14)	27年度 ('15)	増減数	増減率 (%)
	給食施設	85 740	86 661	87 139	87 702	88 645	943
特定給食施設	48 238	48 746	49 111	49 332	49 744	412	0.8
学校	16 104	15 996	16 032	15 884	15 769	△ 115	△ 0.7
病院	5 761	5 753	5 688	5 666	5 659	△ 7	△ 0.1
介護老人保健施設	2 640	2 725	2 767	2 761	2 811	50	1.8
老人福祉施設	4 037	4 269	4 361	4 474	4 672	198	4.4
児童福祉施設	10 860	11 269	11 446	11 727	12 467	740	6.3
社会福祉施設	821	820	811	791	791	0	0.0
事業所	6 115	5 955	5 816	5 735	5 607	△ 128	△ 2.2
寄宿舎	603	583	563	579	574	△ 5	△ 0.9
矯正施設	117	117	121	118	116	△ 2	△ 1.7
自衛隊	192	194	193	198	189	△ 9	△ 4.5
一般給食センター	454	428	429	411	402	△ 9	△ 2.2
その他	534	637	884	988	687	△ 301	△ 30.5
その他の給食施設	37 502	37 915	38 028	38 370	38 901	531	1.4

図4 特定給食施設—その他の給食施設の構成割合



特定給食施設(※)の3分類

※健康増進法第20条第1項に規定される施設で、特定かつ多数の者に対して継続的に1回100食以上又は1日250食以上の食事を供給する施設をいう。

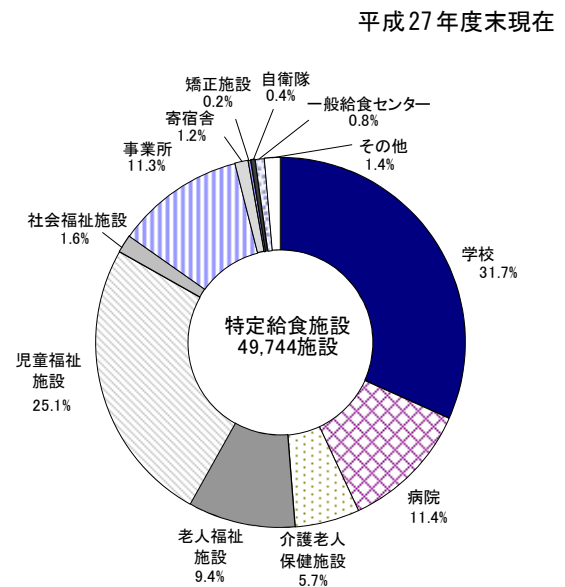
指定施設 ①

- ・医学的な管理を必要とする者に食事を提供する特定給食施設であって、継続的に1回300食以上又は1日750食以上の食事を供給するもの
- ・上記以外の管理栄養士による特別な栄養管理を必要とする特定給食施設であって、継続的に1回500食以上又は1日1,500食以上の食事を供給するもの

1回300食以上又は1日750食以上(①を除く) ②

1回100食以上又は1日250食以上(①、②を除く)

図5 特定給食施設の種別構成割合



3 生活衛生関係

平成 27 年度末現在の生活衛生関係施設数についてみると、「常設の興行場」は 4,785 施設で、前年度に比べ 40 施設 (0.8%) 増加しており、このうち「映画館」は 1,490 施設で、6 施設 (0.4%) 減少している。

「旅館業」は 78,519 施設で、前年度に比べ 379 施設 (0.5%) 減少しており、このうち「ホテル営業」は 9,967 施設で、88 施設 (0.9%) 増加、「旅館営業」は 40,661 施設で、1,238 施設 (3.0%) 減少している。

「公衆浴場」は 25,703 施設で、前年度に比べ 518 施設 (2.0%) 減少しており、このうち「一般公衆浴場」は 4,078 施設で、215 施設 (5.0%) 減少している。

「理容所」は 124,584 施設で、前年度に比べ 1,962 施設 (1.6%) 減少し、「美容所」は 240,299 施設で、2,774 施設 (1.2%) 増加している。

「クリーニング業」は 104,180 施設で、前年度に比べ 4,333 施設 (4.0%) 減少し、このうち「クリーニング所 (取次所を除く。)」は 29,423 施設で 948 施設 (3.1%) 減少している。(表 4、図 6)

表 4 生活衛生関係施設数の年次推移

(単位：施設)

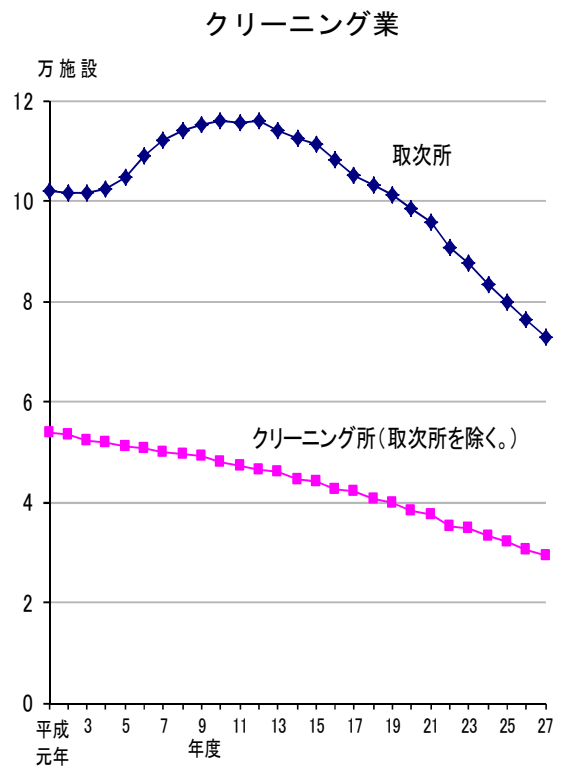
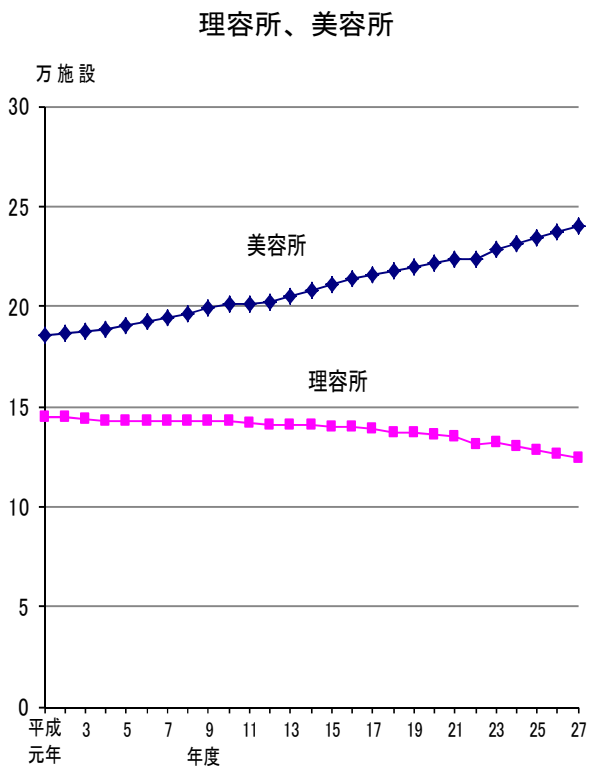
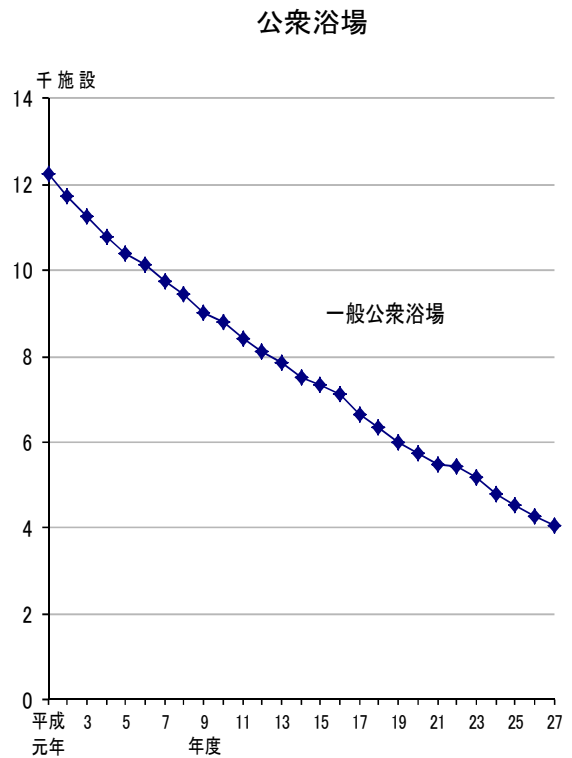
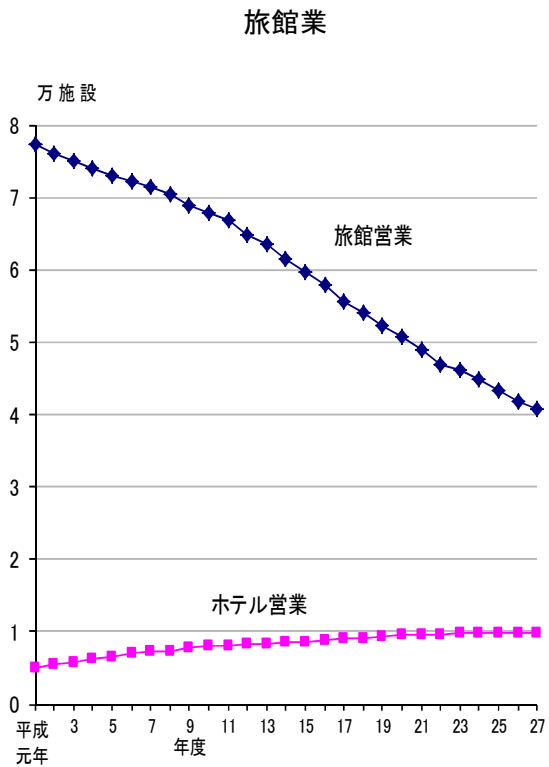
各年度末現在

	平成23年度 (2011)	24年度 (' 12)	25年度 (' 13)	26年度 (' 14)	27年度 (' 15)	対前年度	
						増減数	増減率 (%)
常設の興行場	4 855	4 806	4 782	4 745	4 785	40	0.8
映画館	1 602	1 539	1 524	1 496	1 490	△ 6	△ 0.4
スポーツ施設	382	373	364	360	355	△ 5	△ 1.4
その他	2 871	2 894	2 894	2 889	2 940	51	1.8
旅館業	81 404	80 412	79 519	78 898	78 519	△ 379	△ 0.5
ホテル営業	9 863	9 796	9 809	9 879	9 967	88	0.9
旅館営業	46 196	44 744	43 363	41 899	40 661	△ 1 238	△ 3.0
簡易宿所営業	24 506	25 071	25 560	26 349	27 169	820	3.1
下宿営業	839	801	787	771	722	△ 49	△ 6.4
公衆浴場	27 557	27 074	26 580	26 221	25 703	△ 518	△ 2.0
一般公衆浴場	5 189	4 804	4 542	4 293	4 078	△ 215	△ 5.0
その他	22 368	22 270	22 038	21 928	21 625	△ 303	△ 1.4
理容所	131 687	130 210	128 127	126 546	124 584	△ 1 962	△ 1.6
美容所	228 429	231 134	234 089	237 525	240 299	2 774	1.2
クリーニング業	123 845	118 188	113 567	108 513	104 180	△ 4 333	△ 4.0
クリーニング所 (取次所を除く。)	34 767	33 106	32 005	30 371	29 423	△ 948	△ 3.1
取次所	87 386	83 274	79 773	76 341	72 888	△ 3 453	△ 4.5
無店舗取次店 ¹⁾	1 692	1 808	1 789	1 801	1 869	68	3.8

注：1) 「無店舗取次店」は営業業者数である。

図6 主な生活衛生関係施設数の年次推移

各年(度)末現在



注：平成8年までは、暦年の数値である。

1)平成22年度は、東日本大震災の影響により、宮城県のうち仙台市以外の市町村、福島県の相双保健福祉事務所管轄内の市町村が含まれていない。

4 食品衛生関係

平成27年度末現在の「許可を要する食品関係営業施設」は2,468,352施設、前年度に比べ12,195施設(0.5%)減少しており、「許可を要しない食品関係営業施設」は1,357,886施設で、前年度に比べ5,547施設(0.4%)減少している。

「許可を要する食品関係営業施設」について営業許可種別にみると、「飲食店営業」の1,424,920施設、「乳類販売業」の238,274施設、「喫茶店営業」の220,138施設が上位を占めているが、「乳類販売業」、「喫茶店営業」は前年度に比べ減少している。

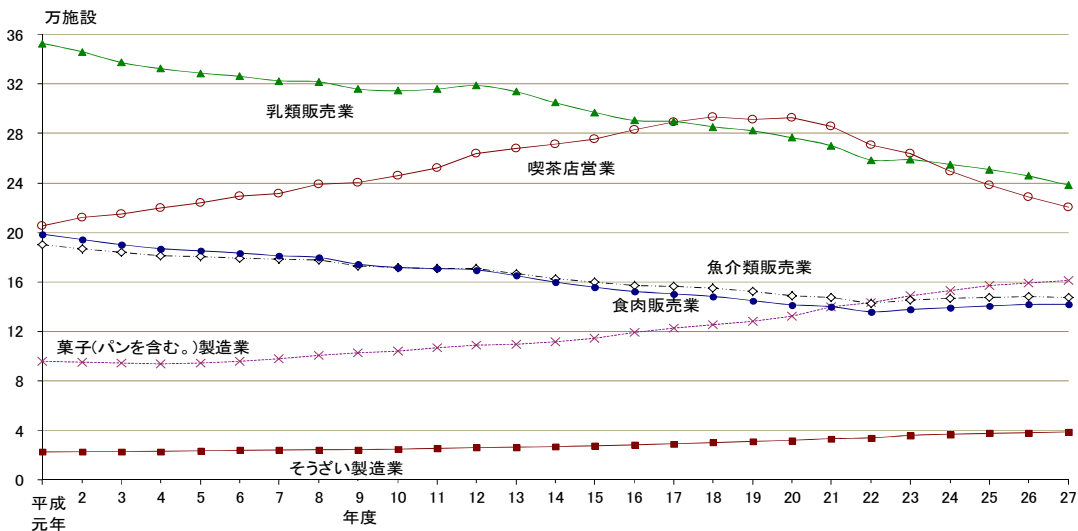
「菓子(パンを含む。)製造業」は161,066施設、「そうざい製造業」は38,878施設で、ともに年々増加している。(表5、図7)

表5 主な食品関係営業施設数の年次推移

	平成23年度 (2011)	24年度 ('12)	25年度 ('13)	26年度 ('14)	27年度 ('15)	各年度末現在		
						対前年度		
						増減数	増減率 (%)	
許可を要する食品関係営業施設	2 501 960	2 502 829	2 494 569	2 480 547	2 468 352	△ 12 195	△ 0.5	
(再掲)	飲食店営業	1 419 489	1 424 792	1 425 737	1 422 809	1 424 920	2 111	0.1
	(再掲) 一般食堂・レストラン等	760 560	760 863	760 649	753 853	750 779	△ 3 074	△ 0.4
	(再掲) 仕出し屋・弁当屋	80 507	82 462	82 903	82 473	81 538	△ 935	△ 1.1
	菓子(パンを含む。)製造業	143 221	153 184	157 073	159 443	161 066	1 623	1.0
	魚介類販売業	142 939	146 617	147 416	147 918	147 691	△ 227	△ 0.2
	喫茶店営業	270 933	249 670	238 510	228 720	220 138	△ 8 582	△ 3.8
	乳類販売業	258 603	255 028	250 836	245 588	238 274	△ 7 314	△ 3.0
	食肉販売業	135 973	139 223	140 627	141 871	141 996	125	0.1
	豆腐製造業	9 881	9 059	8 518	8 017	7 525	△ 492	△ 6.1
	めん類製造業	11 579	11 686	11 582	11 453	11 200	△ 253	△ 2.2
	そうざい製造業	34 054	37 067	37 778	38 325	38 878	553	1.4
許可を要しない食品関係営業施設	1 342 983	1 353 449	1 356 795	1 363 433	1 357 886	△ 5 547	△ 0.4	
(再掲)	そうざい販売業	162 854	163 483	163 054	162 846	160 057	△ 2 789	△ 1.7
	菓子(パンを含む。)販売業	263 435	262 769	261 757	261 766	258 021	△ 3 745	△ 1.4

図7 営業許可種別にみた主な食品関係営業施設数の年次推移

各年(度)末現在



注：平成8年までは、暦年の数値である。

1)平成22年度は、東日本大震災の影響により、宮城県のうち仙台市以外の市町村、福島県の相双保健福祉事務所管轄内の市町村が含まれていない。

5 薬事関係

平成27年度末現在の薬局数は58,326か所で、前年度に比べ542か所(0.9%)増加している(表6)。

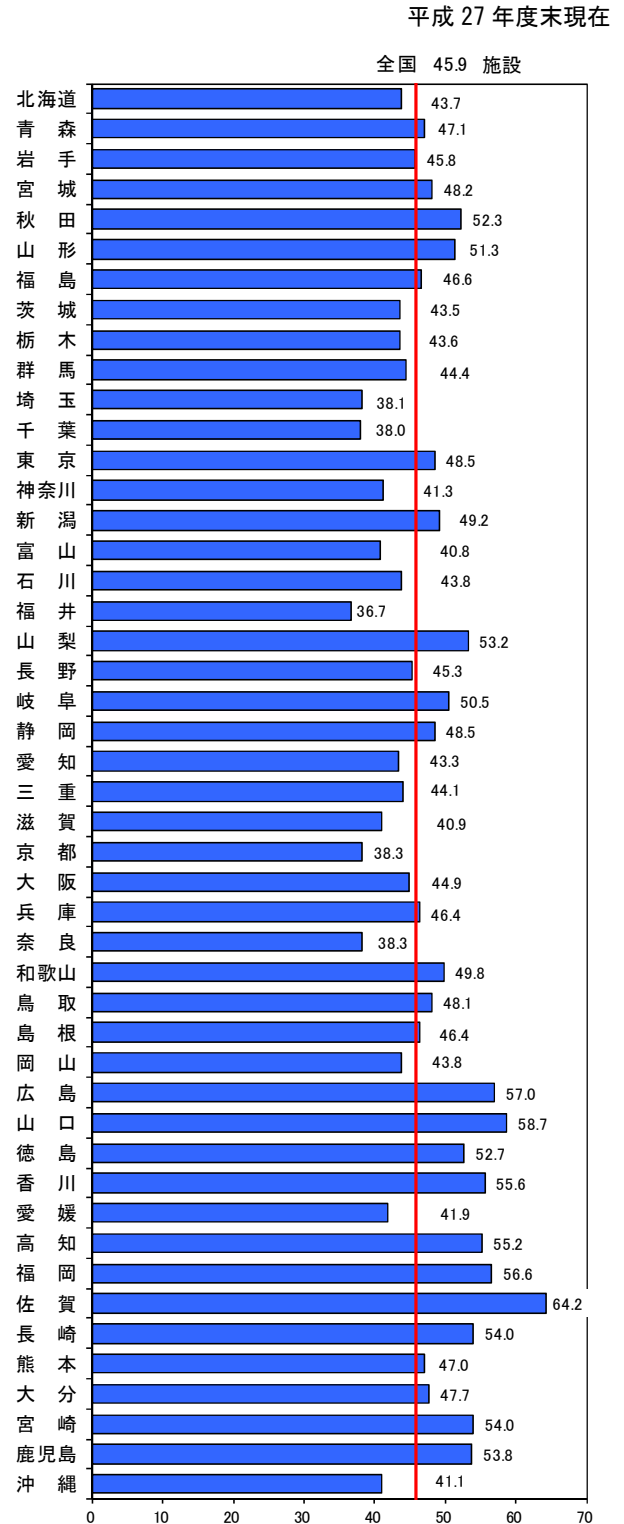
また、人口10万人あたりの薬局数は45.9施設で、都道府県別にみると、佐賀県が64.2施設と最も多く、次いで山口県が58.7施設、広島県が57.0施設となっている。一方、福井県が36.7施設と最も少なく、次いで千葉県が38.0施設、埼玉県が38.1施設となっている。(図8)

表6 都道府県別にみた薬局数

(単位：か所) 各年度末現在

	平成27年度 (2015)	26年度 (14)	対前年度	
			増減数	増減率 (%)
全 国	58 326	57 784	542	0.9
北 海 道	2 352	2 341	11	0.5
青 森	616	612	4	0.7
岩 手	586	583	3	0.5
宮 城	1 126	1 124	2	0.2
秋 田	535	538	△ 3	△ 0.6
山 形	577	571	6	1.1
福 島	891	889	2	0.2
茨 城	1 269	1 261	8	0.6
栃 木	860	850	10	1.2
群 馬	877	863	14	1.6
埼 玉	2 765	2 727	38	1.4
千 葉	2 365	2 338	27	1.2
東 京	6 549	6 475	74	1.1
神 奈 川	3 770	3 724	46	1.2
新 潟	1 133	1 126	7	0.6
富 山	435	424	11	2.6
石 川	506	497	9	1.8
福 井	289	282	7	2.5
山 梨	444	441	3	0.7
長 野	951	946	5	0.5
岐 阜	1 027	1 030	△ 3	△ 0.3
静 岡	1 794	1 798	△ 4	△ 0.2
愛 知	3 239	3 193	46	1.4
三 重	801	797	4	0.5
滋 賀	578	566	12	2.1
京 都	1 000	983	17	1.7
大 阪	3 973	3 913	60	1.5
兵 庫	2 570	2 543	27	1.1
奈 良	522	516	6	1.2
和 歌 山	480	474	6	1.3
鳥 取	276	272	4	1.5
島 根	322	313	9	2.9
岡 山	842	830	12	1.4
広 島	1 622	1 626	△ 4	△ 0.2
山 口	825	824	1	0.1
徳 島	398	392	6	1.5
香 川	543	534	9	1.7
愛 媛	581	568	13	2.3
高 知	402	397	5	1.3
福 岡	2 890	2 875	15	0.5
佐 賀	535	533	2	0.4
長 崎	743	748	△ 5	△ 0.7
熊 本	840	838	2	0.2
大 分	556	557	△ 1	△ 0.2
宮 崎	596	594	2	0.3
鹿 児 島	886	891	△ 5	△ 0.6
沖 縄	589	567	22	3.9

図8 都道府県別にみた薬局数(人口10万対)



6 母体保護関係

平成27年度の人工妊娠中絶件数は176,388件で、前年度に比べ5,517件(3.0%)減少している。「20歳未満」について各歳で見ると、「19歳」が6,300件と最も多く、次いで「18歳」が4,181件となっている。

人工妊娠中絶実施率(女子人口千対)は6.8となっており、年齢階級別にみると、「20～24歳」が13.5、「25～29歳」が11.2となっている。「20歳未満」について各歳で見ると、「19歳」が10.8、「18歳」が7.1となっている。(表7、図9、図10)

表7 人工妊娠中絶件数及び実施率の年次推移

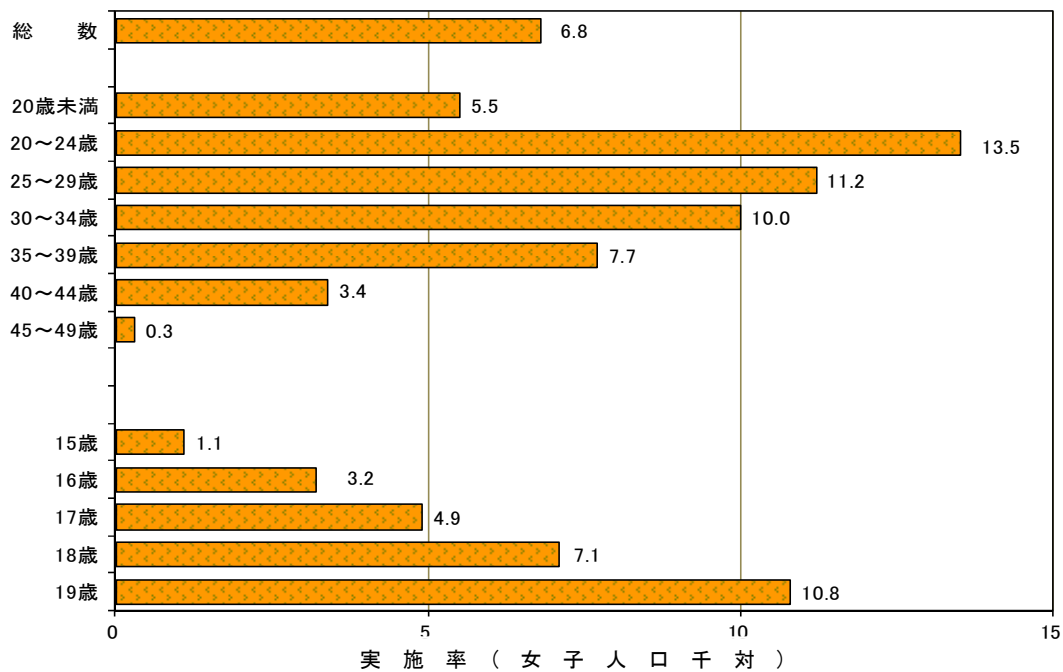
	(単位：件)					各年度	
	平成23年度	24年度	25年度	26年度	27年度	対前年度	
	(2011)	('12)	('13)	('14)	('15)	増減数	増減率(%)
総数	202 106	196 639	186 253	181 905	176 388	△ 5 517	△ 3.0
20歳未満	20 903	20 659	19 359	17 854	16 113	△ 1 741	△ 9.8
15歳未満	406	400	318	303	270	△ 33	△ 10.9
15歳	1 046	1 076	1 005	786	633	△ 153	△ 19.5
16歳	2 831	2 701	2 648	2 183	1 845	△ 338	△ 15.5
17歳	4 099	4 038	3 817	3 283	2 884	△ 399	△ 12.2
18歳	5 264	5 344	4 807	4 679	4 181	△ 498	△ 10.6
19歳	7 257	7 100	6 764	6 620	6 300	△ 320	△ 4.8
20～24歳	44 087	43 269	40 268	39 851	39 430	△ 421	△ 1.1
25～29歳	42 708	40 900	37 999	36 594	35 429	△ 1 165	△ 3.2
30～34歳	39 917	38 362	36 757	36 621	35 884	△ 737	△ 2.0
35～39歳	37 648	36 112	34 115	33 111	31 765	△ 1 346	△ 4.1
40～44歳	15 697	16 133	16 477	16 558	16 368	△ 190	△ 1.1
45～49歳	1 108	1 163	1 237	1 281	1 340	59	4.6
50歳以上	21	14	22	17	18	1	5.9
不詳	17	27	19	18	41	23	127.8
実 施 率 (女子人口千対)							
総数 ¹⁾	7.5	7.4	7.0	6.9	6.8		
20歳未満 ²⁾	7.1	7.0	6.6	6.1	5.5		
15歳	1.8	1.8	1.7	1.4	1.1		
16歳	4.8	4.7	4.5	3.7	3.2		
17歳	6.9	6.8	6.6	5.6	4.9		
18歳	8.9	8.9	8.0	8.0	7.1		
19歳	12.1	12.0	11.2	11.0	10.8		
20～24歳	14.1	14.1	13.3	13.2	13.5		
25～29歳	12.0	11.8	11.3	11.2	11.2		
30～34歳	10.0	9.9	9.8	10.0	10.0		
35～39歳	7.9	7.8	7.6	7.7	7.7		
40～44歳	3.4	3.4	3.4	3.4	3.4		
45～49歳	0.3	0.3	0.3	0.3	0.3		

注：1)実施率の「総数」は、分母に15～49歳の女子人口を用い、分子に50歳以上の数値を除いた人工妊娠中絶件数を用いて計算した。

2)実施率の「20歳未満」は、分母に15～19歳の女子人口を用い、分子に15歳未満を含めた人工妊娠中絶件数を用いて計算した。

図9 年齢階級別にみた人工妊娠中絶実施率（女子人口千対）

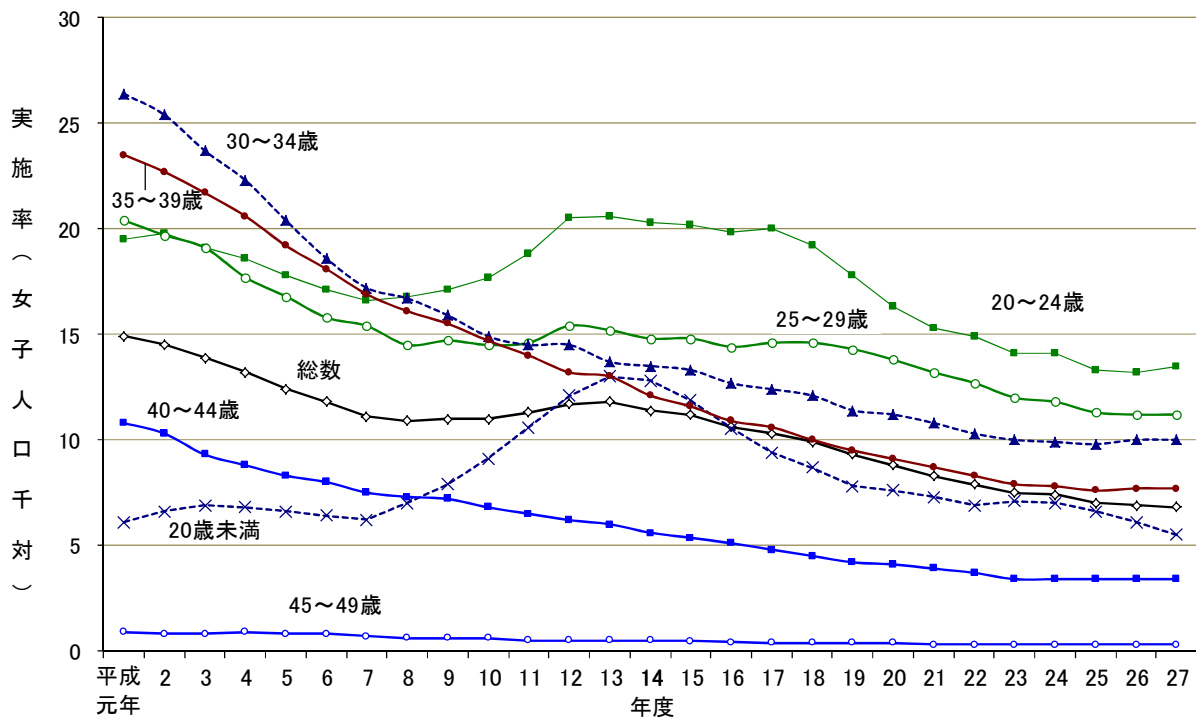
平成27年度



注：1)「総数」は、分母に15～49歳の女子人口を用い、分子に50歳以上の数値を除いた人工妊娠中絶件数を用いて計算した。
 2)「20歳未満」は、分母に15～19歳の女子人口を用い、分子に15歳未満を含めた人工妊娠中絶件数を用いて計算した。

図10 年齢階級別にみた人工妊娠中絶実施率（女子人口千対）の年次推移

各年(度)



注：平成13年までは「母体保護統計報告」による暦年の数値であり、平成14年度以降は「衛生行政報告例」による年度の数値である。
 1)平成22年度は、東日本大震災の影響により、福島県の相双保健福祉事務所管轄内の市町村が含まれていない。
 2)「総数」は、分母に15～49歳の女子人口を用い、分子に50歳以上の数値を除いた人工妊娠中絶件数を用いて計算した。
 3)「20歳未満」は、分母に15～19歳の女子人口を用い、分子に15歳未満を含めた人工妊娠中絶件数を用いて計算した。

統計表一覧

- 統計表 1 措置入院患者数・医療保護入院届出数，年次別
- 統計表 2 主な生活衛生関係施設数，年次別
- 統計表 3 主な許可を要する食品関係営業施設数，年次別
- 統計表 4 年齢階級別人工妊娠中絶実施率（女子人口千対），年次別
- 統計表 5 精神障害者申請通報届出数・措置入院患者数・医療保護入院届出数・精神障害者保健福祉手帳交付台帳登載数（有効期限切れを除く。），都道府県－指定都市（再掲）別
- 統計表 6 精神保健福祉センターにおける主な相談内容別人員数，都道府県－指定都市（再掲）別
- 統計表 7 給食施設数，都道府県－指定都市－中核市（再掲）別
- 統計表 8 生活衛生関係施設（者）数，都道府県－指定都市－中核市（再掲）別
- 統計表 9 主な許可を要する食品関係営業施設数，都道府県－指定都市－中核市（再掲）別
- 統計表10 人工妊娠中絶件数・実施率（女子人口千対），都道府県別

統計表1 措置入院患者数・医療保護入院届出数，年次別

	措置入院患者数(人) (各年(度)末現在)	措置入院患者数 (人口10万対) (各年(度)末現在)	医療保護入院 ²⁾ 届出数(件) (各年(度))	保護者の同意による 入院届出数(件) (各年(度))	扶養義務者の同意に よる入院届出数(件) (各年(度))
平成元年	13 843	11.2	85 900	64 190	21 710
2年	11 457	9.3	81 867	61 350	20 517
3年	9 120	7.3	81 155	60 794	20 361
4年	7 794	6.3	79 026	59 178	19 848
5年	6 793	5.4	81 911	60 456	21 455
6年	6 064	4.8	81 888	60 074	21 814
7年	5 570	4.4	82 881	60 432	22 449
8年	5 110	4.1	84 227	61 195	23 032
9年度	4 338	3.4	94 091	68 330	25 761
10年度	3 547	2.8	101 758	74 586	27 172
11年度	3 201	2.5	116 849	85 305	31 544
12年度	2 964	2.3	147 551	107 932	39 619
13年度	2 817	2.2	140 450	103 238	37 212
14年度	2 600	2.0	145 387	106 273	39 114
15年度	2 418	1.9	151 160	111 034	40 126
16年度	2 222	1.7	161 587	118 434	43 153
17年度	2 000	1.6	163 370	119 811	43 559
18年度	1 770	1.4	170 700	126 995	43 705
19年度	1 774	1.4	175 624	131 234	44 390
20年度	1 713	1.3	184 345	138 004	46 341
21年度	1 579	1.2	188 879	142 093	46 786
22年度 ¹⁾	1 515	1.2	198 487	148 913	49 574
23年度	1 512	1.2	202 500	152 156	50 344
24年度	1 531	1.2	209 547	156 006	53 541
25年度	1 482	1.2	211 980	159 764	52 216
26年度	1 479	1.2	170 079	.	.
27年度	1 519	1.2	177 640	.	.

注：平成8年までは、暦年の数値である。

1)平成22年度は、東日本大震災の影響により、宮城県のうち仙台市以外の市町村が含まれていない。

2)平成26年4月1日の精神保健及び精神障害者福祉に関する法律の一部を改正する法律の施行により、保護者制度が廃止され、医療保護入院の同意者が従来の保護者又は扶養義務者から、家族等のうちいずれかの者となった。

統計表2 主な生活衛生関係施設数，年次別

(単位：施設)

各年(度)末現在

	ホテル営業	旅館営業	一般公衆浴場	理容所	美容所	クリーニング所 (取次所を除く。)	取次所
平成元年	4 970	77 269	12 228	144 522	185 452	53 980	101 806
2年	5 374	75 952	11 725	144 214	186 506	53 477	101 385
3年	5 837	74 889	11 234	143 524	187 277	52 315	101 705
4年	6 231	73 899	10 783	143 045	188 582	51 669	102 141
5年	6 633	73 033	10 388	142 619	189 975	51 229	104 839
6年	6 923	72 325	10 112	142 715	192 111	50 699	109 117
7年	7 174	71 556	9 741	142 544	193 918	49 954	111 907
8年	7 412	70 393	9 461	142 718	196 512	49 563	113 991
9年度	7 769	68 982	9 020	142 809	198 889	49 215	115 010
10年度	7 944	67 891	8 790	142 786	201 379	48 103	115 896
11年度	8 110	66 766	8 422	141 321	200 682	47 324	115 703
12年度	8 220	64 831	8 117	140 911	202 434	46 595	115 752
13年度	8 363	63 388	7 851	140 599	205 204	45 848	113 953
14年度	8 518	61 583	7 516	140 374	208 311	44 505	112 607
15年度	8 686	59 754	7 324	140 130	210 795	44 041	111 068
16年度	8 811	58 003	7 130	139 548	213 313	42 664	108 089
17年度	8 990	55 567	6 653	138 855	215 719	41 998	105 134
18年度	9 180	54 107	6 326	137 292	217 769	40 638	103 061
19年度	9 442	52 295	6 009	136 768	219 573	39 632	101 191
20年度	9 603	50 846	5 722	135 615	221 394	38 165	98 586
21年度	9 688	48 966	5 494	134 552	223 645	37 393	95 805
22年度 ¹⁾	9 710	46 906	5 449	130 755	223 277	35 330	90 825
23年度	9 863	46 196	5 189	131 687	228 429	34 767	87 386
24年度	9 796	44 744	4 804	130 210	231 134	33 106	83 274
25年度	9 809	43 363	4 542	128 127	234 089	32 005	79 773
26年度	9 879	41 899	4 293	126 546	237 525	30 371	76 341
27年度	9 967	40 661	4 078	124 584	240 299	29 423	72 888

注：平成8年までは、暦年の数値である。

1)平成22年度は、東日本大震災の影響により、宮城県のうち仙台市以外の市町村、福島県の相双保健福祉事務所管轄内の市町村が含まれていない。

統計表3 主な許可を要する食品関係営業施設数，年次別

(単位：施設)

各年(度)末現在

	飲食店営業	菓子(パンを含む。)製造業	魚介類販売業	喫茶店営業	乳類販売業	食肉販売業	そうざい製造業
平成元年	1 448 985	96 162	190 256	205 195	352 758	198 595	22 670
2年	1 445 144	95 278	186 968	212 275	345 982	194 374	22 890
3年	1 434 480	94 228	183 631	215 012	337 271	190 162	23 094
4年	1 432 076	94 130	181 410	219 496	332 311	186 986	23 319
5年	1 436 024	94 719	180 466	223 885	328 764	185 162	23 652
6年	1 448 361	96 184	179 455	229 277	326 126	183 422	24 086
7年	1 460 686	97 817	178 159	231 571	322 504	181 184	24 342
8年	1 480 669	100 412	177 467	239 282	321 723	179 810	24 602
9年度	1 475 160	102 513	173 192	240 152	315 863	174 403	24 641
10年度	1 485 701	104 400	171 478	245 868	314 431	171 734	24 982
11年度	1 502 891	106 717	171 040	252 134	315 833	170 922	25 646
12年度	1 544 720	109 119	170 755	263 940	318 665	169 766	26 220
13年度	1 546 154	109 904	167 020	267 671	313 720	165 101	26 631
14年度	1 537 720	111 780	162 838	271 536	304 720	159 919	26 986
15年度	1 526 198	114 556	159 674	275 202	296 997	155 791	27 715
16年度	1 506 751	119 221	157 233	282 853	290 471	152 317	28 445
17年度	1 503 459	122 460	156 709	289 088	289 644	150 397	29 363
18年度	1 496 480	125 454	155 011	293 402	285 378	148 324	30 222
19年度	1 479 218	128 178	152 308	291 587	282 056	144 981	31 228
20年度	1 457 371	132 451	149 089	292 889	276 516	141 571	32 220
21年度	1 446 479	140 133	147 714	285 967	270 016	140 065	33 506
22年度 ¹⁾	1 419 489	143 221	142 939	270 933	258 603	135 973	34 054
23年度	1 424 504	148 686	145 509	263 925	258 802	137 814	36 081
24年度	1 424 792	153 184	146 617	249 670	255 028	139 223	37 067
25年度	1 425 737	157 073	147 416	238 510	250 836	140 627	37 778
26年度	1 422 809	159 443	147 918	228 720	245 588	141 871	38 325
27年度	1 424 920	161 066	147 691	220 138	238 274	141 996	38 878

注：平成8年までは、暦年の数値である。

1) 平成22年度は、東日本大震災の影響により、宮城県のうち仙台市以外の市町村、福島県の相双保健福祉事務所管轄内の市町村が含まれていない。

統計表4 年齢階級別人工妊娠中絶実施率（女子人口千対），年次別

各年(度)

	総数 ¹⁾	20歳未満 ²⁾	20～24歳	25～29歳	30～34歳	35～39歳	40～44歳	45～49歳
平成元年	14.9	6.1	19.5	20.4	26.4	23.5	10.8	0.9
2年	14.5	6.6	19.8	19.7	25.4	22.7	10.3	0.8
3年	13.9	6.9	19.1	19.1	23.7	21.7	9.3	0.8
4年	13.2	6.8	18.6	17.7	22.3	20.6	8.8	0.9
5年	12.4	6.6	17.8	16.8	20.4	19.2	8.3	0.8
6年	11.8	6.4	17.1	15.8	18.6	18.1	8.0	0.8
7年	11.1	6.2	16.6	15.4	17.2	16.9	7.5	0.7
8年	10.9	7.0	16.8	14.5	16.7	16.1	7.3	0.6
9年	11.0	7.9	17.1	14.7	15.9	15.5	7.2	0.6
10年	11.0	9.1	17.7	14.5	14.9	14.7	6.8	0.6
11年	11.3	10.6	18.8	14.6	14.5	14.0	6.5	0.5
12年	11.7	12.1	20.5	15.4	14.5	13.2	6.2	0.5
13年	11.8	13.0	20.6	15.2	13.7	13.0	6.0	0.5
14年度	11.4	12.8	20.3	14.8	13.5	12.1	5.6	0.5
15年度	11.2	11.9	20.2	14.8	13.3	11.6	5.4	0.5
16年度	10.6	10.5	19.8	14.4	12.7	10.9	5.1	0.4
17年度	10.3	9.4	20.0	14.6	12.4	10.6	4.8	0.4
18年度	9.9	8.7	19.2	14.6	12.1	10.0	4.5	0.4
19年度	9.3	7.8	17.8	14.3	11.4	9.5	4.2	0.4
20年度	8.8	7.6	16.3	13.8	11.2	9.1	4.1	0.4
21年度	8.3	7.3	15.3	13.2	10.8	8.7	3.9	0.3
22年度 ³⁾	7.9	6.9	14.9	12.7	10.3	8.3	3.7	0.3
23年度	7.5	7.1	14.1	12.0	10.0	7.9	3.4	0.3
24年度	7.4	7.0	14.1	11.8	9.9	7.8	3.4	0.3
25年度	7.0	6.6	13.3	11.3	9.8	7.6	3.4	0.3
26年度	6.9	6.1	13.2	11.2	10.0	7.7	3.4	0.3
27年度	6.8	5.5	13.5	11.2	10.0	7.7	3.4	0.3

注：平成13年までは「母体保護統計報告」による暦年の数値であり、平成14年度以降は「衛生行政報告例」による年度の数値である。

1) 「総数」は、分母に15～49歳の女子人口を用い、分子に50歳以上の数値を除いた人工妊娠中絶件数を用いて計算した。

2) 「20歳未満」は、分母に15～19歳の女子人口を用い、分子に15歳未満を含めた人工妊娠中絶件数を用いて計算した。

3) 平成22年度は、東日本大震災の影響により、福島県の相双保健福祉事務所管轄内の市町村が含まれていない。

統計表 5 精神障害者申請通報届出数・措置入院患者数・医療保護入院届出数・精神障害者保健福祉手帳交付台帳登載数（有効期限切れを除く。），都道府県—指定都市（再掲）別

	申請通報届出数(件) (平成27年度)	措置入院患者数(人) (平成27年度末現在)	医療保護入院届出数(件) (平成27年度)	精神障害者保健福祉手帳 交付台帳登載数(人) (有効期限切れを除く。) (平成27年度末現在)
全 国	25 922	1 519	177 640	863 649
北 海 道	1 585	31	8 881	43 852
青 森	114	20	2 990	10 513
岩 手	155	7	1 719	8 463
宮 城	312	25	2 916	12 134
秋 田	65	1	2 193	5 820
山 形	160	12	2 833	5 187
福 島	286	28	2 617	10 901
茨 城	349	39	3 202	14 162
栃 木	442	84	1 914	10 235
群 馬	489	21	2 448	9 570
埼 玉	1 171	120	10 595	44 861
千 葉	2 370	69	6 770	37 329
東 京	3 953	225	17 852	93 935
神 奈 川	1 712	69	11 326	68 213
新 潟	337	14	3 869	15 213
富 山	139	18	1 988	5 665
石 川	126	15	2 843	6 595
福 井	179	12	1 704	5 469
山 梨	153	6	1 434	6 704
長 野	361	50	2 622	17 502
岐 阜	1 272	5	2 428	13 435
静 岡	777	28	3 639	19 541
愛 知	1 352	67	7 053	56 569
三 重	270	23	2 538	11 180
滋 賀	226	7	1 304	3 597
京 都	505	8	3 513	17 345
大 阪	936	55	12 645	75 852
兵 庫	1 066	11	7 298	36 748
奈 良	228	10	2 064	8 294
和 歌 山	228	4	927	6 439
鳥 取	68	4	973	5 540
島 根	122	7	677	5 861
岡 山	413	21	3 264	11 037
広 島	453	71	3 604	28 032
山 口	169	10	2 703	9 946
徳 島	309	14	1 031	4 472
香 川	291	20	643	4 949
愛 媛	326	10	1 904	7 884
高 知	108	13	1 676	4 661
福 岡	953	97	8 623	34 689
佐 賀	104	32	1 635	4 710
長 崎	207	19	1 657	10 053
熊 本	309	38	4 350	15 028
大 分	135	23	1 799	8 179
宮 崎	106	8	1 388	7 090
鹿 児 島	265	14	2 297	11 390
沖 縄	266	34	3 291	8 805
指定都市(再掲)				
札 幌 市	650	4	3 852	22 594
仙 台 市	140	9	1 443	7 410
さいたま市	252	19	1 081	8 230
千 葉 市	383	10	1 273	6 430
横 浜 市	717	29	5 059	28 285
川 崎 市	261	11	1 705	10 329
相 模 原 市	126	4	523	6 544
新 潟 市	158	8	1 438	5 137
静 岡 市	148	6	757	4 295
浜 松 市	165	2	969	5 151
名 古 屋 市	622	22	2 340	21 257
京 都 市	372	4	974	14 014
大 阪 市	515	29	703	29 135
堺 市	219	8	2 701	7 567
神 戸 市	360	2	2 553	13 931
岡 山 市	201	10	2 050	4 852
広 島 市	240	27	2 096	13 344
北 九 州 市	234	23	1 487	7 057
福 岡 市	354	28	1 983	12 228
熊 本 市	156	20	2 057	7 552

統計表 6 精神保健福祉センターにおける主な相談内容別人員数, 都道府県一指定都市(再掲)別

(単位:人)

平成27年度

都道府県	精神保健福祉センターにおける主な相談内容																		
	美人員	総数	延 人 員											(再掲) ひきこもり	(再掲) 発達障害	(再掲) 自殺関連	(再掲) 自殺者の遺族	(再掲) 犯罪被害	(再掲) 災害
			老人 精神保健	社会復帰	アルコール	薬物	ギャンブル	思春期	心の健康 づくり	うつ・ うつ状態	摂食障害	てんかん	その他						
全 国	23 324	144 110	774	67 923	4 073	4 594	2 453	14 586	11 276	4 527	596	64	33 244	23 366	10 733	3 598	1 128	404	31
北海道	319	751	1	17	7	37	192	58	169	33	7	-	230	64	231	57	41	-	-
青森	127	388	1	38	2	-	6	20	1	7	1	-	311	234	64	30	23	-	-
岩手	275	977	-	138	108	35	5	24	8	171	39	-	449	202	32	60	35	-	5
宮城	485	2 465	2	373	77	-	8	346	1 233	71	13	-	342	769	32	54	-	-	
秋田	51	172	-	34	2	-	-	-	14	5	1	-	116	119	26	22	18	-	-
山形	148	1 194	-	-	362	1	24	240	4	8	1	-	554	412	139	90	88	-	-
福島	83	122	2	14	3	54	-	6	31	7	-	-	5	5	3	3	-	-	
茨城	289	874	8	-	58	43	6	43	55	9	10	1	641	96	38	-	-	-	
栃木	324	2 154	2	200	14	37	45	352	57	530	33	6	878	91	181	114	39	-	
群馬	206	269	3	13	22	3	10	79	59	7	4	-	69	95	27	17	11	-	
埼玉	5 485	23 839	272	7 174	423	100	108	1 930	1 968	321	45	-	11 498	2 138	1 136	237	84	5	
千葉	1 304	2 051	66	219	101	107	31	386	280	137	21	-	703	2	42	-	-	-	
東京	1 511	56 405	122	49 683	1 346	2 403	800	1 784	142	20	12	7	86	790	1 363	44	-	-	
神奈川	743	1 743	3	479	348	71	43	61	22	166	6	1	543	140	99	36	22	1	
新潟	379	719	11	58	24	14	2	51	253	29	6	2	269	71	6	12	2	-	
富山	555	4 808	21	1 933	54	7	88	503	164	364	1	-	1 673	1 613	336	757	32	115	
石川	319	1 749	6	220	13	12	15	306	903	158	2	-	114	839	637	106	20	26	
福井	219	1 201	4	172	23	5	14	42	590	128	-	-	223	549	192	14	2	-	
山梨	217	1 392	1	166	22	1	1	568	583	18	-	-	32	965	135	81	69	5	
長野	452	2 231	1	133	241	35	82	188	240	64	-	1	1 246	316	997	114	98	-	
岐阜	77	94	-	-	1	-	1	-	83	3	6	-	-	39	1	3	1	-	
静岡	569	2 689	3	44	251	136	223	1 375	324	219	20	1	93	1 436	19	159	115	16	
愛知	331	1 328	1	132	12	171	45	67	568	204	34	-	94	546	88	82	27	12	
三重	83	125	-	47	9	19	19	10	12	6	-	-	3	30	9	15	8	-	
滋賀	539	2 828	6	32	44	3	95	1 937	38	60	191	8	414	1 346	279	44	11	16	
京都	482	1 284	4	128	55	36	22	136	406	20	17	-	460	303	12	358	27	43	
大阪	1 845	5 914	85	640	30	453	44	200	236	280	8	-	3 938	3 495	575	234	204	59	
兵庫	277	1 081	2	152	11	143	28	593	31	41	1	9	70	588	74	71	3	-	
奈良	35	205	5	-	1	1	1	2	-	4	1	-	190	-	1	170	33	-	
和歌山	141	272	4	5	11	76	5	4	108	14	3	-	42	48	4	41	34	-	
鳥取	677	4 560	1	876	13	4	25	1 291	155	126	59	19	1 991	721	1 502	44	3	40	
島根	165	458	1	29	3	20	81	41	271	11	-	-	1	282	6	7	1	-	
岡山	574	4 024	20	1 864	84	-	30	163	194	536	22	-	1 111	1 149	282	140	3	12	
広島	578	3 576	33	803	32	410	60	454	84	299	12	1	1 388	409	1 125	42	8	9	
山口	42	108	-	17	2	-	1	1	10	12	-	-	65	35	-	28	-	-	
徳島	225	717	3	162	11	2	2	358	112	25	-	-	42	258	156	54	4	-	
香川	217	932	2	59	6	8	8	316	346	44	5	-	138	391	28	12	-	1	
愛媛	235	1 034	9	57	18	19	37	284	82	25	-	-	503	448	116	10	2	3	
高知	421	1 883	9	386	17	15	80	104	531	57	-	2	682	878	327	46	2	12	
福岡	470	1 129	4	436	51	56	24	16	36	20	-	-	486	346	47	50	6	2	
佐賀	172	327	1	3	59	3	25	56	132	17	6	-	25	18	23	45	5	27	
長崎	156	217	1	41	-	1	9	-	-	6	-	-	159	124	6	-	-	-	
熊本	640	1 549	42	348	55	39	42	59	691	65	7	1	200	252	129	64	38	-	
大分	273	1 246	6	571	18	4	37	12	41	23	-	-	534	510	130	5	5	-	
宮崎	293	481	3	3	20	8	17	66	-	23	2	1	338	193	48	2	-	-	
鹿児島	204	421	-	21	4	1	8	40	3	80	-	2	262	8	25	22	4	-	
沖縄	112	124	3	3	5	1	4	14	6	54	-	1	33	3	5	2	-	-	
指定都市(再掲)																			
札幌市	95	135	1	4	7	2	25	30	28	1	1	-	36	29	33	4	-	-	
仙台市	308	1 800	2	363	76	-	5	250	912	19	9	-	164	392	17	37	-	-	
さいたま市	731	4 019	12	209	189	27	53	1 716	1 524	63	37	-	189	1 503	778	115	36	2	
千葉市	1 243	1 869	66	202	101	14	31	350	279	137	21	-	668	-	-	-	-	-	
横浜市	32	57	1	-	24	6	-	1	2	2	-	-	21	4	1	8	8	-	
川崎市	487	1 382	-	468	271	50	43	29	11	158	6	1	345	88	98	14	12	1	
相模原市	222	302	2	11	53	15	-	31	9	6	-	-	175	48	-	12	-	-	
新潟市	291	436	11	57	24	10	2	5	170	28	5	-	124	18	2	5	2	-	
静岡市	182	378	3	42	3	2	9	8	165	114	4	-	28	33	11	60	22	-	
浜松市	322	2 167	-	2	215	123	208	1 339	102	103	16	-	59	1 331	-	89	89	16	
名古屋市	106	252	-	4	4	13	9	29	21	167	-	-	5	-	-	17	17	-	
京都市	350	879	-	1	54	29	14	130	330	17	2	-	302	289	8	357	26	43	
大阪市	125	167	-	-	-	-	-	44	3	1	-	-	68	75	6	57	57	-	
堺市	332	3 599	1	3	-	202	-	1	1	-	-	-	3 391	3 128	139	86	86	1	
神戸市	56	56	1	8	3	18	-	14	2	4	-	-	6	1	-	-	-	-	
岡山市	311	1 362	9	5	74	-	10	96	72	30	-	-	1 066	537	36	56	3	-	
広島市	251	632	-	204	4	4	13	11	84	2	2	-	308	23	6	6	2	-	
北九州市	4	4	-	-	-	-	-	-	-	-	-	-	4	-	-	4	-	-	
福岡市	179	246	2	3	41	34	12	4	9	5	-	-	136	69	15	35	1	-	
熊本市	428	980	37	346	36	18	25	31	256	53	5	-	173	93	108	25	5	-	

統計表 7 給食施設数, 都道府県—指定都市—中核市 (再掲) 別

(2-1) (単位: 施設)

平成 27 年度末現在

	給食施設	特定給食施設	(再掲)							その他の給食施設
			学校	病院	介護老人保健施設	老人福祉施設	児童福祉施設	社会福祉施設	事業所	
全 国	88 645	49 744	15 769	5 659	2 811	4 672	12 467	791	5 607	38 901
北 海 道	3 524	1 882	590	387	144	198	289	48	82	1 642
青 森	921	385	109	54	49	39	98	12	8	536
岩 手	812	406	122	68	46	47	89	6	11	406
宮 城	1 284	747	220	97	73	73	179	12	53	537
秋 田	688	452	149	61	49	58	115	10	3	236
山 形	877	482	127	52	32	84	133	8	28	395
福 島	1 541	770	262	95	59	93	132	7	85	771
茨 城	1 936	1 015	246	95	84	101	241	11	194	921
栃 木	1 535	971	314	88	38	70	241	22	157	564
群 馬	1 422	1 001	235	109	42	108	302	21	141	421
埼 玉	4 526	2 427	783	233	132	283	590	32	301	2 099
千 葉	3 040	2 177	706	215	136	219	553	38	222	863
東 京	9 462	5 401	1 930	405	140	375	1 307	61	1 001	4 061
神 奈 川	5 172	2 965	945	233	167	349	616	56	533	2 207
新 潟	2 700	1 217	462	93	80	127	353	8	68	1 483
富 山	1 129	617	151	81	39	63	157	9	87	512
石 川	1 103	645	161	62	31	68	217	12	58	458
福 井	1 096	521	227	49	27	52	143	14	5	575
山 梨	728	382	129	40	21	32	108	6	41	346
長 野	1 346	762	244	77	52	71	214	7	75	584
岐 阜	1 593	808	252	64	46	90	216	11	92	785
静 岡	2 297	1 615	421	139	89	169	381	22	289	682
愛 知	3 783	2 779	761	201	139	208	680	35	617	1 004
三 重	1 457	801	329	65	55	32	197	6	99	656
滋 賀	1 007	526	104	49	20	33	159	10	130	481
京 都	1 888	1 031	380	104	55	70	258	12	105	857
大 阪	5 105	3 580	1 132	370	179	319	890	59	527	1 525
兵 庫	4 174	2 087	624	221	112	208	497	33	299	2 087
奈 良	823	511	169	62	22	60	141	8	33	312
和 歌 山	834	432	156	60	31	44	115	11	6	402
鳥 取	317	214	34	32	20	28	85	5	1	103
島 根	566	322	61	39	20	38	133	12	3	244
岡 山	1 421	706	235	81	38	65	226	18	25	715
広 島	1 846	1 054	335	168	52	109	277	17	37	792
山 口	1 132	621	216	107	37	79	122	7	22	511
徳 島	623	322	127	56	27	21	69	9	8	301
香 川	719	492	113	58	40	77	143	12	31	227
愛 媛	946	403	132	79	31	20	110	9	7	543
高 知	634	348	103	80	10	33	104	3	2	286
福 岡	3 386	2 194	853	323	115	164	613	29	22	1 192
佐 賀	886	374	110	58	20	44	113	8	7	512
長 崎	1 754	638	186	116	47	49	153	15	21	1 116
熊 本	1 558	802	247	163	58	62	201	11	26	756
大 分	1 118	395	131	83	28	26	85	6	18	723
宮 崎	1 334	441	137	68	24	37	130	6	13	893
鹿 児 島	1 749	587	206	144	28	36	132	2	11	1 162
沖 縄	853	436	103	75	27	41	160	15	3	417

(2-2) (単位: 施設)

平成 27 年度末現在

	給食施設	特定給食施設	(再掲)							その他の給食施設	
			学校	病院	介護老人保健施設	老人福祉施設	児童福祉施設	社会福祉施設	事業所		
指定都市(再掲)											
札幌市	1 103	689	222	162	40	49	104	6	46	414	
仙台市	552	308	95	44	25	25	75	4	15	244	
さいたま市	658	436	182	24	17	44	104	4	44	222	
千葉市	556	341	128	33	18	30	84	6	24	215	
横浜市	2 248	1 213	420	89	76	177	228	23	184	1 035	
川崎市	792	433	132	30	15	35	101	6	101	359	
相模原市	352	227	62	25	12	23	58	4	38	125	
新潟市	889	449	140	35	34	45	147	2	36	440	
静岡市	357	256	52	25	19	31	77	5	29	101	
浜松市	474	367	126	32	22	41	78	6	41	107	
名古屋市	1 402	1 036	433	79	55	72	243	7	113	366	
京都市	1 046	610	248	61	29	24	129	1	92	436	
大阪市	1 705	1 150	351	102	59	85	256	10	270	555	
堺市	340	258	95	46	15	34	15	10	37	82	
神戸市	1 011	567	189	52	44	38	121	13	99	444	
岡山市	485	262	104	26	12	12	90	5	6	223	
広島市	635	410	133	57	20	32	116	3	23	225	
北九州市	731	469	201	62	22	38	104	6	14	262	
福岡市	755	548	223	77	13	37	161	3	3	207	
熊本市	551	326	111	67	23	21	75	3	6	225	
中核市(再掲)											
旭川市	199	112	41	19	10	11	26	2	-	87	
函館市	183	105	37	17	9	11	15	5	1	78	
青森市	187	67	21	13	10	5	13	1	-	120	
盛岡市	192	115	35	23	6	13	25	1	1	77	
秋田市	135	135	53	19	13	12	28	2	2	-	
郡山市	219	104	56	11	1	3	16	-	15	115	
いわき市	232	105	14	20	11	19	22	1	15	127	
宇都宮市	380	274	106	27	9	14	67	2	35	106	
前橋市	209	151	15	14	9	22	57	2	20	58	
高崎市	290	215	80	22	8	14	56	3	21	75	
川越市	202	86	17	15	6	9	10	1	22	116	
越谷市	140	69	13	10	4	7	31	-	1	71	
船橋市	299	223	95	13	10	14	52	2	31	76	
柏市	159	136	55	14	8	11	25	1	18	23	
八王子市	379	262	102	27	7	28	60	7	23	117	
横須賀市	194	127	53	8	8	21	15	2	12	67	
富山市	445	237	71	33	15	20	60	2	25	208	
金沢市	323	225	26	30	11	21	81	7	25	98	
長野市	220	98	16	15	9	10	31	3	10	122	
岐阜市	350	194	94	19	11	13	29	1	18	156	
豊橋市	190	124	13	14	6	9	46	1	28	66	
豊田市	208	144	14	8	4	6	1	1	93	64	
岡崎市	174	133	21	8	7	8	43	4	32	41	
大津市	222	113	13	12	3	11	39	3	24	109	
高槻市	244	180	70	14	8	15	42	4	21	64	
東大阪市	283	186	48	19	12	23	53	7	11	97	
豊中市	187	123	34	15	7	15	33	1	16	64	
枚方市	205	164	51	19	8	15	42	2	22	41	
姫路市	334	205	66	22	7	23	52	2	23	129	
西宮市	396	163	71	18	4	13	29	3	20	233	
尼崎市	433	189	63	13	9	17	33	-	48	244	
奈良市	254	151	57	20	7	16	41	2	3	103	
和歌山市	265	188	93	25	8	13	36	2	5	77	
倉敷市	279	194	62	25	11	15	70	4	6	85	
福山市	294	164	67	22	-	7	55	-	-	130	
下関市	193	122	40	19	7	18	31	2	1	71	
高松市	268	195	51	21	14	30	60	3	8	73	
松山市	240	114	23	22	8	10	38	3	7	126	
高知市	250	145	42	35	-	11	52	-	1	105	
久留米市	216	141	46	24	5	4	56	1	1	75	
長崎市	476	220	72	40	14	19	53	3	7	256	
大分市	338	160	59	29	8	11	40	1	5	178	
宮崎市	344	131	53	20	1	1	44	-	3	213	
鹿児島市	468	221	87	47	5	8	70	-	-	247	
那覇市	130	85	26	11	4	4	36	1	1	45	

統計表 8 生活衛生関係施設（者）数，都道府県—指定都市—中核市（再掲）別

(4-1) (単位：施設)

平成 27 年度末現在

	常設の 興行場								
		映画館	スポーツ 施設	その他	旅館業	ホテル営業	旅館営業	簡易宿所 営業	下宿営業
全 国	4 785	1 490	355	2 940	78 519	9 967	40 661	27 169	722
北 海 道	179	54	21	104	4 864	679	2 285	1 770	130
青 森	82	18	22	42	1 400	137	631	611	21
岩 手	52	18	3	31	1 152	170	677	281	24
宮 城	71	13	5	53	1 100	264	551	250	35
秋 田	41	13	3	25	861	95	495	251	20
山 形	42	11	3	28	1 073	131	722	219	1
福 島	117	14	14	89	2 526	262	1 380	745	139
茨 城	96	30	7	59	1 199	283	745	142	29
栃 木	80	17	1	62	1 788	164	1 295	329	-
群 馬	61	22	3	36	1 932	226	1 022	683	1
埼 玉	134	30	12	92	820	364	348	108	-
千 葉	163	35	8	120	2 124	174	1 177	765	8
東 京	872	306	35	531	2 883	682	1 209	978	14
神 奈 川	189	60	22	107	1 955	332	1 055	563	5
新 潟	82	13	6	63	2 372	290	1 926	142	14
富 山	39	5	3	31	622	94	350	177	1
石 川	41	8	-	33	1 115	122	644	348	1
福 井	48	13	7	28	1 416	77	944	390	5
山 梨	31	5	1	25	2 640	119	1 279	1 236	6
長 野	72	28	3	41	6 286	520	2 363	3 398	5
岐 阜	33	12	3	18	1 567	202	958	397	10
静 岡	224	39	24	161	4 187	377	2 769	1 019	22
愛 知	202	52	19	131	1 347	297	939	105	6
三 重	75	25	5	45	1 719	91	1 450	167	11
滋 賀	42	12	1	29	794	126	388	275	5
京 都	67	18	6	43	2 109	219	680	1 131	79
大 阪	208	61	13	134	1 364	387	750	220	7
兵 庫	157	67	7	83	2 150	423	1 151	548	28
奈 良	34	6	1	27	723	60	386	277	-
和 歌 山	30	8	4	18	1 183	98	599	484	2
鳥 取	39	13	2	24	802	61	374	367	-
島 根	45	4	11	30	769	68	387	304	10
岡 山	77	10	7	60	943	170	574	186	13
広 島	126	57	5	64	1 129	181	552	392	4
山 口	41	16	4	21	952	84	728	130	10
徳 島	23	5	4	14	750	41	556	152	1
香 川	51	18	5	28	691	132	287	271	1
愛 媛	64	21	7	36	917	163	316	433	5
高 知	32	10	9	13	802	87	345	369	1
福 岡	313	183	11	119	1 214	397	599	217	1
佐 賀	55	6	10	39	468	58	300	109	1
長 崎	63	28	3	32	1 987	79	554	1 352	2
熊 本	103	56	3	44	1 766	133	1 114	514	5
大 分	51	15	2	34	1 851	165	1 011	650	25
宮 崎	45	8	2	35	860	136	346	376	2
鹿 児 島	47	13	6	28	1 943	175	904	855	9
沖 縄	46	14	2	30	3 404	372	546	2 483	3

(4-2) (単位: 施設)

平成 27 年度末現在

	常設の 興行場	映画館	スポーツ 施設	その他					
					旅館業	ホテル営業	旅館営業	簡易宿所 営業	下宿営業
指定都市(再掲)									
札幌市	53	13	9	31	304	177	92	31	4
仙台市	40	6	4	30	233	134	79	17	3
さいたま市	27	5	6	16	99	62	34	3	-
千葉市	44	12	6	26	143	38	87	18	-
横浜市	87	29	7	51	374	136	86	152	-
川崎市	34	4	5	25	142	30	31	77	4
相模原市	10	1	2	7	111	25	56	30	-
新潟市	28	6	1	21	219	82	129	3	5
静岡市	41	7	3	31	240	56	125	59	-
浜松市	32	7	6	19	267	53	170	44	-
名古屋市	86	20	6	60	335	45	245	42	3
京都市	54	14	5	35	1 306	163	369	696	78
大阪市	138	37	10	91	836	307	371	155	3
堺市	14	11	-	3	78	9	64	5	-
神戸市	67	47	1	19	346	131	144	64	7
岡山市	32	9	2	21	196	77	103	15	1
広島市	73	37	2	34	252	82	142	28	-
北九州市	75	44	4	27	192	95	69	28	-
福岡市	99	38	4	57	323	171	105	47	-
熊本市	34	24	3	7	221	25	184	12	-
中核市(再掲)									
旭川市	13	7	-	6	160	27	80	51	2
函館市	9	2	2	5	178	69	70	34	5
青森市	21	10	8	3	163	48	85	27	3
盛岡市	20	11	2	7	135	43	65	11	16
秋田市	11	5	1	5	106	32	51	13	10
郡山市	12	2	1	9	232	29	133	23	47
いわき市	26	1	4	21	325	62	172	70	21
宇都宮市	20	7	1	12	130	66	59	5	-
前橋市	7	5	-	2	125	38	55	32	-
高崎市	8	4	-	4	132	49	49	34	-
川越市	7	2	-	5	39	19	18	2	-
越谷市	7	1	1	5	28	16	12	-	-
船橋市	7	1	-	6	51	7	34	10	-
柏市	6	2	-	4	45	7	36	2	-
八王子市	26	13	5	8	64	24	35	5	-
横須賀市	14	8	1	5	64	27	31	5	1
富山市	11	3	3	5	211	50	124	36	1
金沢市	17	6	-	11	169	72	61	36	-
長野市	19	7	-	12	328	54	155	119	-
岐阜市	18	5	1	12	102	49	47	6	-
豊橋市	6	2	1	3	54	27	24	3	-
豊田市	9	2	1	6	103	20	65	18	-
岡崎市	8	2	-	6	63	22	35	6	-
大津市	11	2	1	8	159	26	90	43	-
高槻市	4	1	-	3	13	4	6	3	-
東大阪市	4	1	1	2	35	10	23	2	-
豊中市	4	-	-	4	21	8	11	1	1
枚方市	6	3	-	3	13	1	11	1	-
姫路市	11	1	-	10	154	59	56	30	9
西宮市	11	2	2	7	33	14	16	3	-
尼崎市	11	5	-	6	42	21	21	-	-
奈良市	8	1	-	7	183	31	109	43	-
和歌山市	15	2	3	10	111	20	74	17	-
倉敷市	9	1	2	6	162	53	90	7	12
福山市	11	4	1	6	121	32	70	19	-
下関市	10	2	2	6	244	5	215	20	4
高松市	20	13	2	5	217	66	103	48	-
松山市	24	5	3	16	227	71	91	65	-
高知市	15	8	5	2	143	41	86	16	-
久留米市	15	13	1	1	108	18	82	7	1
長崎市	11	3	1	7	193	17	137	38	1
大分市	14	8	-	6	132	63	49	8	12
宮崎市	12	4	-	8	165	68	61	34	2
鹿児島市	17	8	2	7	172	77	67	26	2
那覇市	14	6	1	7	319	105	113	101	-

統計表 8 生活衛生関係施設（者）数，都道府県—指定都市—中核市（再掲）別

(4-3) (単位：施設，人)

平成 27 年度末現在

	公衆浴場	一般公衆浴場		理容所	従業 理容師	美容所	従業 美容師	クリーニ ング業	クリーニ ¹⁾ ング所	取次所	無店舗 ²⁾ 取次店
		一 般 公衆浴場	その他								
全 国	25 703	4 078	21 625	124 584	227 429	240 299	504 698	104 180	29 423	72 888	1 869
北 海 道	1 395	306	1 089	6 668	11 433	10 444	19 763	4 096	863	3 121	112
青 森	459	321	138	2 234	3 416	3 349	5 063	1 043	418	578	47
岩 手	243	26	217	2 483	3 603	3 062	4 836	1 730	349	1 319	62
宮 城	375	9	366	2 881	5 272	4 314	8 893	1 686	390	1 214	82
秋 田	325	11	314	2 477	3 456	3 090	4 728	814	299	494	21
山 形	256	1	255	2 464	4 251	3 157	5 419	1 063	302	738	23
福 島	502	12	490	2 823	5 187	4 195	7 760	1 386	454	911	21
茨 城	457	4	453	3 740	7 209	5 956	11 118	2 223	681	1 526	16
栃 木	514	10	504	2 308	4 309	4 081	8 104	1 394	532	809	53
群 馬	461	25	436	2 334	4 131	4 765	8 075	2 347	547	1 782	18
埼 玉	656	60	596	5 476	10 496	10 699	23 358	5 212	1 685	3 496	31
千 葉	865	58	807	4 890	9 523	8 991	20 580	3 575	1 207	2 320	48
東 京	2 082	618	1 464	8 365	18 719	21 566	67 050	10 397	3 882	6 417	98
神 奈 川	1 105	172	933	5 040	11 516	11 090	36 404	5 202	1 798	3 368	36
新 潟	626	26	600	3 462	6 525	5 298	10 587	2 148	630	1 506	12
富 山	301	101	200	1 205	2 424	2 324	4 389	1 003	266	728	9
石 川	357	80	277	1 359	2 573	2 601	4 560	1 045	327	717	1
福 井	155	21	134	941	1 824	1 794	3 306	1 018	212	799	7
山 梨	313	20	293	1 052	1 730	2 241	3 866	920	303	614	3
長 野	1 133	35	1 098	2 042	3 800	4 638	8 543	1 555	505	1 037	13
岐 阜	612	28	584	2 157	3 923	4 372	8 083	2 165	510	1 617	38
静 岡	1 256	11	1 245	3 953	7 854	8 082	15 117	3 473	1 220	2 222	31
愛 知	744	111	633	5 904	11 824	11 720	27 259	5 984	1 538	4 148	298
三 重	339	39	300	2 075	3 567	3 782	6 727	2 278	383	1 862	33
滋 賀	302	22	280	1 164	2 158	2 459	4 901	1 255	216	1 032	7
京 都	443	178	265	2 081	3 807	4 967	10 267	2 070	732	1 292	46
大 阪	1 115	654	461	6 791	13 413	15 584	37 009	7 300	1 853	5 096	351
兵 庫	1 136	191	945	4 071	7 246	9 228	18 800	3 798	1 229	2 517	52
奈 良	221	36	185	1 147	1 907	2 431	4 625	1 645	288	1 305	52
和 歌 山	247	35	212	1 307	1 971	2 463	4 159	649	245	389	15
鳥 取	174	30	144	760	1 208	1 561	2 647	457	120	335	2
島 根	169	1	168	1 044	1 856	1 689	2 875	573	167	404	2
岡 山	328	22	306	2 045	3 711	4 071	7 880	1 420	354	1 061	5
広 島	464	55	409	2 812	5 032	5 648	11 412	2 342	618	1 707	17
山 口	364	26	338	1 737	3 012	3 118	5 559	1 666	248	1 401	17
徳 島	200	27	173	1 220	1 825	2 224	3 284	792	193	599	-
香 川	230	23	207	1 184	2 009	2 422	3 911	1 299	219	1 078	2
愛 媛	649	44	605	1 983	2 672	3 476	4 886	1 184	340	840	4
高 知	153	9	144	993	1 434	1 987	3 151	508	198	310	-
福 岡	820	43	777	4 522	8 294	9 532	20 885	4 834	928	3 817	89
佐 賀	284	1	283	914	1 674	1 779	3 044	773	201	552	20
長 崎	326	18	308	1 596	2 717	3 219	5 676	1 488	368	1 112	8
熊 本	697	72	625	2 325	3 460	3 965	6 368	1 690	475	1 199	16
大 分	527	157	370	1 520	2 303	2 813	4 575	1 096	219	868	9
宮 崎	250	20	230	1 425	2 383	2 783	4 358	969	305	655	9
鹿 児 島	802	307	495	2 128	2 939	4 049	6 093	1 449	424	1 014	11
沖 縄	271	2	269	1 482	1 833	3 220	4 745	1 166	182	962	22

注：1)「クリーニング所」は、取次所を除く。

2)「無店舗取次店」は営業者数である。

(4-4) (単位：施設，人)

平成 27 年度末現在

	公衆浴場	一 般 公衆浴場		理容所	従 業 理 容 師	美容所	従 業 美 容 師	クリーニ ング業	クリーニ ¹⁾ ング所	取次所	無店舗 ²⁾ 取次店
		一 般 公衆浴場	その他								
指定都市(再掲)											
札幌市	305	69	236	1 666	3 346	3 140	8 105	1 303	228	1 012	63
仙台市	109	5	104	938	1 936	1 755	4 532	883	131	712	40
さいたま市	109	12	97	830	1 691	1 829	4 726	1 031	291	720	20
千葉市	129	13	116	647	1 219	1 379	3 352	620	179	432	9
横浜市	336	79	257	1 806	4 119	4 215	14 982	1 983	661	1 306	16
川崎市	242	48	194	690	1 537	1 394	4 556	902	314	582	6
相模原市	52	6	46	502	1 131	910	2 902	453	167	278	8
新潟市	129	16	113	1 118	2 025	1 817	3 889	782	236	539	7
静岡市	108	2	106	812	1 819	1 520	3 416	530	198	321	11
浜松市	116	2	114	809	1 693	1 684	3 186	585	245	336	4
名古屋市	254	84	170	1 640	3 276	3 847	10 546	1 852	535	1 200	117
京都市	256	155	101	1 111	2 177	3 007	6 811	1 105	474	608	23
大阪市	556	367	189	2 374	5 821	6 565	17 922	3 059	732	2 187	140
堺市	62	28	34	640	1 121	1 166	2 641	528	126	363	39
神戸市	344	95	249	1 013	1 902	2 530	5 608	1 219	412	776	31
岡山市	106	14	92	692	1 309	1 618	3 530	600	157	442	1
広島市	131	22	109	979	1 891	2 203	5 439	1 008	246	754	8
北九州市	150	21	129	963	1 661	1 910	3 719	800	185	589	26
福岡市	300	13	287	1 026	2 155	2 884	8 166	1 510	253	1 211	46
熊本市	192	14	178	705	1 069	1 476	2 668	520	145	365	10
中核市(再掲)											
旭川市	85	25	60	483	807	836	1 461	376	73	300	3
函館市	54	24	30	362	523	634	1 122	243	68	172	3
青森市	65	44	21	426	619	796	1 207	268	74	181	13
盛岡市	36	6	30	410	661	712	1 398	418	68	321	29
秋田市	63	1	62	481	747	819	1 460	268	88	179	1
郡山市	73	2	71	415	797	714	1 508	229	86	142	1
いわき市	71	1	70	478	837	788	1 324	184	80	104	-
宇都宮市	68	4	64	541	1 091	1 138	2 467	354	117	224	13
前橋市	38	5	33	372	698	757	1 419	290	98	184	8
高崎市	73	5	68	405	690	885	1 631	298	96	199	3
川越市	27	1	26	246	438	556	1 279	230	85	145	-
越谷市	31	5	26	268	520	535	1 208	282	90	191	1
船橋市	48	11	37	383	766	773	1 978	381	127	238	16
柏市	29	2	27	253	496	547	1 449	184	57	124	3
八王子市	42	3	39	317	651	690	2 319	310	107	201	2
横須賀市	50	19	31	284	547	664	1 677	239	74	162	3
富山市	106	40	66	417	814	845	1 749	387	97	284	6
金沢市	86	27	59	489	1 025	1 030	2 000	408	119	289	-
長野市	74	8	66	339	651	822	1 719	295	95	200	-
岐阜市	151	9	142	443	1 005	1 037	2 241	576	141	417	18
豊橋市	45	4	41	396	776	745	1 523	277	126	145	6
豊田市	52	-	52	356	732	558	1 247	325	58	222	45
岡崎市	33	1	32	285	592	593	1 324	278	57	209	12
大津市	118	12	106	204	359	493	1 096	375	57	318	-
高槻市	26	12	14	217	378	512	1 079	319	49	226	44
東大阪市	75	56	19	407	670	787	1 758	364	105	225	34
豊中市	37	24	13	293	506	657	1 458	316	75	234	7
枚方市	24	9	15	254	462	561	1 198	228	61	161	6
姫路市	71	11	60	476	737	1 085	1 964	333	112	216	5
西宮市	47	8	39	237	439	746	1 674	340	82	251	7
尼崎市	89	45	44	369	629	792	1 564	483	129	352	2
奈良市	63	15	48	261	495	691	1 414	475	82	386	7
和歌山市	45	16	29	404	720	873	1 904	215	94	110	11
倉敷市	51	5	46	457	868	948	1 886	270	77	193	-
福山市	89	6	83	468	840	1 073	1 909	309	83	222	4
下関市	105	11	94	345	514	615	1 064	505	32	463	10
高松市	96	12	84	454	784	1 064	1 902	716	93	622	1
松山市	194	14	180	608	797	1 147	1 759	386	127	257	2
高知市	62	7	55	406	647	954	1 751	234	98	136	-
久留米市	37	1	36	343	591	714	1 313	401	79	320	2
長崎市	62	9	53	430	760	942	1 852	474	126	343	5
大分市	61	22	39	427	726	965	1 921	294	61	230	3
宮崎市	80	-	80	385	663	886	1 551	309	120	180	9
鹿児島市	146	57	89	587	879	1 238	2 237	519	140	371	8
那覇市	107	1	106	304	437	859	1 508	421	46	362	13

統計表9 主な許可を要する食品関係営業施設数，都道府県—指定都市—中核市（再掲）別
 (2-1) (単位：施設) 平成27年度末現在

	許可を要する食品関係営業施設	(再掲)						
		飲食店営業	菓子(パンを含む。)製造業	魚介類販売業	喫茶店営業	乳類販売業	食肉販売業	そうざい製造業
全 国	2 468 352	1 424 920	161 066	147 691	220 138	238 274	141 996	38 878
北 海 道	107 567	61 998	5 658	7 949	7 039	9 454	7 328	2 569
青 森	33 943	18 872	2 524	2 647	1 331	3 275	2 149	1 011
岩 手	25 738	12 249	1 618	2 057	2 334	3 283	1 832	916
宮 城	41 767	22 700	1 880	3 533	3 609	4 537	2 978	875
秋 田	20 677	10 483	1 246	1 602	1 624	2 339	1 708	522
山 形	22 904	12 551	1 312	1 710	1 736	2 129	1 527	553
福 島	40 324	20 608	2 791	2 676	3 868	4 828	2 564	840
茨 城	51 068	27 416	2 848	3 547	4 610	5 916	3 673	659
栃 木	37 699	21 022	2 496	2 156	3 525	3 880	2 221	506
群 馬	37 981	22 314	2 789	2 486	3 577	1 840	2 502	771
埼 玉	97 067	54 067	6 344	5 896	8 955	12 554	6 236	589
千 葉	94 309	52 870	6 777	6 235	7 433	10 714	5 699	1 313
東 京	297 617	191 591	18 596	15 196	22 638	27 298	14 574	1 771
神 奈 川	124 694	75 240	5 733	8 016	10 568	14 317	7 726	868
新 潟	44 041	22 445	3 250	3 094	3 968	5 580	2 778	909
富 山	21 296	10 491	1 187	1 366	3 243	2 490	1 116	397
石 川	26 367	13 580	2 033	1 338	3 566	2 710	1 359	601
福 井	19 814	10 478	1 347	1 304	2 215	1 966	1 052	508
山 梨	20 276	12 316	1 391	1 162	1 157	1 773	1 197	268
長 野	55 238	31 669	3 302	2 510	7 654	3 900	2 608	715
岐 阜	43 330	22 771	3 604	2 294	5 655	3 799	2 581	615
静 岡	73 529	46 111	4 480	2 778	6 373	6 445	3 553	1 356
愛 知	139 318	77 816	11 546	7 481	18 662	11 571	7 339	1 032
三 重	35 933	19 200	2 637	2 519	4 184	2 974	2 187	493
滋 賀	26 097	12 356	2 233	1 507	3 730	2 830	1 629	769
京 都	55 782	32 468	4 187	2 939	4 989	5 259	2 696	1 098
大 阪	190 081	123 770	10 238	8 364	16 136	17 139	8 422	1 522
兵 庫	104 601	61 193	7 382	5 309	9 573	9 979	5 183	1 507
奈 良	21 116	13 118	1 831	1 186	621	2 041	1 264	258
和 歌 山	21 290	12 221	1 590	1 461	1 283	1 584	1 232	517
鳥 取	12 296	6 081	959	962	1 360	1 150	648	288
島 根	14 233	6 907	1 072	1 250	1 201	1 436	1 071	394
岡 山	37 144	18 573	2 688	2 562	5 097	4 022	2 370	457
広 島	52 005	28 488	2 283	3 694	6 291	5 568	3 212	926
山 口	26 397	14 053	1 839	2 203	2 355	2 703	1 697	369
徳 島	16 908	9 337	1 239	1 134	1 276	1 383	1 018	435
香 川	21 562	11 121	1 599	1 186	1 798	1 987	1 222	551
愛 媛	28 798	15 303	2 182	1 987	2 299	2 971	1 709	756
高 知	19 179	10 691	1 571	1 383	1 384	1 537	1 128	446
福 岡	95 025	57 724	5 670	5 565	7 120	9 070	5 581	1 618
佐 賀	17 512	9 798	1 195	1 143	1 200	1 650	1 104	427
長 崎	26 933	13 996	1 796	2 258	1 361	3 025	1 841	627
熊 本	35 842	18 768	2 602	2 367	3 156	3 662	2 523	1 165
大 分	24 987	14 097	2 070	1 642	2 007	1 976	1 520	605
宮 崎	23 725	13 657	1 504	1 353	1 331	2 083	1 680	761
鹿 児 島	38 551	19 928	2 639	2 830	1 974	3 906	2 881	1 255
沖 縄	45 791	30 414	3 308	1 854	3 072	1 741	1 878	1 470

(2-2) (単位：施設)

平成 27 年度末現在

	許可を要する 食品関係 営業施設	(再掲)						
		飲食店営業	菓子(パンを含む。)製造業	魚介類販売業	喫茶店営業	乳類販売業	食肉販売業	そうざい 製造業
指定都市(再掲)								
札幌市	32 729	20 928	1 492	1 865	2 881	2 693	1 945	322
仙台市	18 717	11 708	778	1 146	1 524	1 863	1 247	116
さいたま市	16 299	9 492	1 016	985	1 426	2 124	975	49
千葉市	15 651	9 181	1 067	907	1 399	1 709	898	93
横浜市	48 663	30 084	2 181	3 066	3 900	5 370	2 973	313
川崎市	18 683	11 098	714	1 264	1 656	2 262	1 258	72
相模原市	8 929	5 269	429	576	766	1 098	599	40
新潟市	14 224	7 593	1 051	877	1 267	1 841	830	262
静岡市	14 145	9 028	930	597	997	1 147	636	301
浜松市	13 809	8 419	930	538	1 373	1 285	723	232
名古屋市	52 538	33 197	3 663	2 522	5 413	3 689	2 478	378
京都市	35 841	22 719	2 458	1 661	2 696	3 148	1 504	608
大阪市	100 116	71 247	4 401	3 744	7 376	7 001	3 571	725
堺市	13 208	7 650	703	624	1 469	1 644	691	93
神戸市	32 255	20 707	1 994	1 389	2 624	2 830	1 407	303
岡山市	14 140	8 015	904	819	1 767	1 365	805	105
広島市	22 385	13 551	758	1 353	2 805	2 011	1 165	280
北九州市	19 129	12 185	929	1 072	1 659	1 780	988	119
福岡市	32 318	21 628	1 400	1 698	2 412	2 572	1 768	266
熊本市	13 234	8 444	615	725	1 162	1 136	717	144
中核市(再掲)								
旭川市	6 517	3 970	347	425	482	535	413	80
函館市	6 535	3 751	364	615	372	544	427	161
青森市	6 966	4 356	446	475	316	590	396	111
盛岡市	5 645	3 334	290	324	572	619	311	66
秋田市	5 779	3 468	280	403	458	533	407	75
郡山市	6 416	3 415	433	402	660	754	416	91
いわき市	7 157	3 855	447	533	664	805	391	184
宇都宮市	9 616	5 849	562	503	787	951	535	88
前橋市	6 279	3 732	452	396	561	340	407	133
高崎市	6 719	4 066	518	422	633	346	414	113
川越市	5 149	2 858	393	300	527	619	295	29
越谷市	4 530	2 787	270	252	328	526	274	22
船橋市	7 907	4 589	546	555	501	906	468	70
柏市	5 598	3 283	374	356	459	619	349	32
八王子市	8 393	4 908	701	474	674	920	467	46
横須賀市	5 954	3 713	275	410	363	677	358	58
富山市	8 524	4 522	449	497	1 270	949	453	111
金沢市	11 016	6 339	790	472	1 314	1 021	504	173
長野市	8 332	4 816	494	405	1 138	623	400	86
岐阜市	8 902	5 484	597	467	855	733	484	86
豊橋市	6 670	3 774	596	375	703	533	364	70
豊田市	7 796	3 809	598	389	1 604	758	412	42
岡崎市	6 329	3 433	608	352	815	562	349	38
大津市	5 307	2 904	496	332	461	525	304	131
高槻市	4 316	2 475	299	217	421	514	232	32
東大阪市	8 641	5 406	488	392	808	853	450	43
豊中市	5 365	3 227	368	282	434	559	303	50
枚方市	5 149	2 947	382	246	556	585	288	26
姫路市	10 496	6 151	663	580	1 062	1 014	539	119
西宮市	7 046	4 276	629	299	468	724	331	73
尼崎市	8 796	5 559	445	399	783	970	381	40
奈良市	6 120	4 163	519	267	172	522	289	36
和歌山市	7 137	4 576	435	396	524	575	371	47
倉敷市	8 154	4 201	519	518	1 316	933	416	59
福山市	7 933	4 415	387	507	858	903	477	150
下関市	5 400	2 896	339	520	399	530	287	119
高松市	9 144	5 210	674	498	768	763	498	153
松山市	9 759	5 875	582	565	881	928	470	128
高知市	7 941	4 946	500	428	650	609	384	148
久留米市	6 245	3 912	384	312	412	548	346	119
長崎市	7 989	4 716	475	614	454	854	453	130
大分市	8 211	5 021	525	489	757	679	471	91
宮崎市	8 406	5 486	466	448	509	648	481	82
鹿児島市	11 294	6 985	549	716	723	981	726	166
那覇市	10 697	8 181	534	332	616	295	335	149

統計表 10 人工妊娠中絶件数・実施率（女子人口千対），都道府県別

(単位：件)

	総数	13歳未満	13歳	14歳	15歳	16歳	17歳	18歳	19歳
全 国	176 388	16	52	202	633	1 845	2 884	4 181	6 300
北 海 道	8 483	1	3	6	21	88	135	224	375
青 森	1 757	-	-	3	7	30	32	54	74
岩 手	1 786	-	-	2	4	13	17	34	42
宮 城	3 948	-	2	6	9	32	41	82	159
秋 田	1 231	-	-	1	4	7	15	19	33
山 形	1 352	-	-	-	2	10	17	22	40
福 島	3 038	-	-	3	8	39	47	62	102
茨 城	2 889	-	4	2	12	40	47	93	119
栃 木	2 748	1	-	7	12	20	41	67	97
群 馬	2 499	-	1	3	6	26	67	44	77
埼 玉	7 072	1	-	10	28	84	106	161	257
千 葉	5 879	-	3	5	25	67	104	123	198
東 京	26 672	1	6	13	44	169	289	498	875
神 奈 川	10 665	1	4	10	48	114	162	283	314
新 潟	2 721	-	-	3	15	27	42	63	86
富 山	1 151	1	-	-	3	16	17	25	39
石 川	1 530	-	-	-	4	17	24	31	50
福 井	944	-	-	1	1	9	16	18	24
山 梨	789	-	-	-	-	13	11	15	25
長 野	2 846	-	-	3	10	33	55	70	79
岐 阜	2 342	-	-	2	8	25	40	58	73
静 岡	4 595	-	-	4	12	54	79	132	162
愛 知	9 217	1	5	18	49	76	186	226	361
三 重	2 288	1	2	5	5	14	46	52	83
滋 賀	1 565	-	-	1	5	21	28	38	54
京 都	2 465	-	-	5	5	26	44	56	128
大 阪	13 739	-	2	10	39	142	218	353	510
兵 庫	5 598	-	1	6	15	69	102	120	175
奈 良	1 111	1	1	1	4	13	28	29	31
和 歌 山	1 251	-	-	-	6	22	35	45	43
鳥 取	1 043	-	1	3	5	10	13	31	28
島 根	808	-	-	3	2	2	15	26	24
岡 山	2 720	-	2	5	13	31	62	70	102
広 島	4 499	2	2	7	28	48	85	116	179
山 口	1 721	-	2	2	12	23	37	51	82
徳 島	848	1	-	3	1	10	8	16	22
香 川	1 369	1	-	2	7	21	22	40	51
愛 媛	2 081	-	-	7	10	25	38	66	77
高 知	1 131	-	1	2	6	14	30	35	32
福 岡	10 312	1	6	13	55	128	196	267	416
佐 賀	1 416	-	1	2	7	23	22	40	58
長 崎	2 101	-	-	1	3	20	36	38	92
熊 本	3 148	-	3	6	19	40	52	87	142
大 分	1 914	1	-	1	12	23	33	53	68
宮 崎	1 620	-	-	-	3	27	29	37	39
鹿 児 島	3 021	-	-	3	16	31	54	60	121
沖 縄	2 465	1	-	12	23	53	61	51	82

注：1)「実施率」は、分母に15～49歳の女子人口を用い、分子に50歳以上の数値を除いた「人工妊娠中絶件数」を用いて計算した。

20～24歳	25～29歳	30～34歳	35～39歳	40～44歳	45～49歳	50歳以上	不詳	実施率 ¹⁾	
39 430	35 429	35 884	31 765	16 368	1 340	18	41	6.8	全 国
2 006	1 724	1 670	1 454	702	59	1	14	8.1	北 海 道
371	313	373	310	175	15	-	-	7.4	青 森
379	335	417	345	180	16	2	-	7.9	岩 手
866	770	870	719	363	29	-	-	8.5	宮 城
242	238	317	228	113	9	-	5	7.3	秋 田
268	241	313	278	148	12	1	-	6.8	山 形
575	596	703	575	299	28	-	1	8.9	福 島
558	573	597	538	286	20	-	-	5.2	茨 城
637	536	583	479	250	18	-	-	7.1	栃 木
516	462	537	468	276	14	1	1	6.6	群 馬
1 332	1 272	1 502	1 462	784	67	1	5	4.6	埼 玉
1 193	1 080	1 182	1 224	613	60	2	-	4.6	千 葉
7 179	6 305	5 019	4 077	2 011	185	1	-	8.5	東 京
2 363	2 084	2 170	1 909	1 094	108	1	-	5.4	神 奈 川
521	516	611	541	273	23	-	-	6.4	新 潟
209	204	275	211	140	10	-	1	5.8	富 山
341	306	282	290	172	13	-	-	6.8	石 川
169	197	196	202	105	6	-	-	6.4	福 井
162	156	178	146	80	3	-	-	5.0	山 梨
552	565	598	562	290	27	-	2	7.4	長 野
495	404	514	459	241	23	-	-	5.9	岐 阜
851	876	1 015	905	474	31	-	-	6.5	静 岡
2 160	1 765	1 790	1 570	938	72	-	-	5.8	愛 知
465	415	483	456	240	21	-	-	6.5	三 重
276	273	337	333	183	16	-	-	5.3	滋 賀
578	466	471	434	228	22	1	1	4.5	京 都
3 429	2 929	2 551	2 279	1 186	90	1	-	7.2	大 阪
1 161	1 074	1 152	1 085	590	48	-	-	4.9	兵 庫
231	220	232	209	104	7	-	-	4.0	奈 良
244	234	257	245	113	6	1	-	6.9	和 歌 山
207	199	228	200	112	6	-	-	10.0	鳥 取
150	163	152	175	89	7	-	-	6.9	島 根
577	539	577	482	244	16	-	-	7.2	岡 山
1 009	901	859	818	421	21	1	2	8.0	広 島
327	298	345	336	196	10	-	-	6.8	山 口
157	158	194	184	87	4	-	3	6.1	徳 島
262	244	266	286	149	14	-	4	7.6	香 川
432	434	405	382	192	13	-	-	8.2	愛 媛
225	208	246	205	117	10	-	-	8.8	高 知
2 495	2 090	2 035	1 755	783	69	2	1	9.6	福 岡
309	267	309	248	119	11	-	-	8.9	佐 賀
465	413	452	382	179	20	-	-	8.3	長 崎
672	628	673	563	244	19	-	-	9.3	熊 本
373	382	393	386	175	13	1	-	8.9	大 分
270	327	363	349	157	19	-	-	8.0	宮 崎
650	579	695	565	229	17	-	1	10.0	鹿 児 島
521	470	497	456	224	13	1	-	8.0	沖 縄

参考 人口10万対比率及び人工妊娠中絶実施率の算出に用いた人口

都道府県別総人口・女子人口(15～49歳)
(単位：人)

	総人口	女子人口 (15～49歳)
全 国	127 094 745	25 842 815
北海道	5 381 733	1 053 067
青森	1 308 265	237 264
岩手	1 279 594	226 954
宮城	2 333 899	467 103
秋田	1 023 119	167 488
山形	1 123 891	197 910
福島	1 914 039	339 454
茨城	2 916 976	559 700
栃木	1 974 255	386 020
群馬	1 973 115	380 467
埼玉	7 266 534	1 532 033
千葉	6 222 666	1 278 264
東京都	13 515 271	3 139 710
神奈川県	9 126 214	1 978 102
新潟	2 304 264	424 870
富山	1 066 328	197 059
石川	1 154 008	225 653
福井	786 740	146 696
山梨	834 930	157 387
長野	2 098 804	385 041
岐阜	2 031 903	396 722
静岡県	3 700 305	707 634
愛知県	7 483 128	1 589 585
三重	1 815 865	352 075
滋賀	1 412 916	294 235
京都	2 610 353	546 223
大阪	8 839 469	1 914 053
兵庫	5 534 800	1 142 148
奈良	1 364 316	276 266
和歌山	963 579	179 898
鳥取	573 441	104 211
島根	694 352	117 567
岡山	1 921 525	377 558
広島	2 843 990	565 148
山口	1 404 729	252 765
徳島	755 733	138 237
香川	976 263	180 462
愛媛	1 385 262	253 245
高知	728 276	128 667
福岡	5 101 556	1 070 317
佐賀	832 832	159 350
長崎	1 377 187	251 912
熊本	1 786 170	338 033
大分	1 166 338	214 412
宮崎	1 104 069	201 819
鹿児島	1 648 177	302 106
沖縄	1 433 566	307 925

資料：「平成27年国勢調査人口等基本集計」(総務省統計局)

年齢階級別女子人口(15～49歳)
(単位：人)

年齢階級	女子人口 (15～49歳)
総 数	25 842 815
15～19歳	2 922 972
15歳	580 245
16歳	581 786
17歳	590 136
18歳	588 423
19歳	582 382
20～24歳	2 921 735
25～29歳	3 153 895
30～34歳	3 606 131
35～39歳	4 111 955
40～44歳	4 818 200
45～49歳	4 307 927

資料：「平成27年国勢調査人口等基本集計」
(総務省統計局)

用語の定義

1 精神保健福祉関係

(1) 申請通報届出

精神保健及び精神障害者福祉に関する法律（以下「法」という。）第 22 条から第 26 条の 3 までの規定に基づき、一般・警察官等から、精神障害者又はその疑いのある者等について、最寄りの保健所長を経て都道府県知事に申請・通報又は届出がなされることをいう。

(2) 措置入院

法第 29 条に基づき、2 人以上の指定医が診察した結果が、その者が精神障害者であり、かつ入院させなければその精神障害のために自身を傷つけ又は他人に害を及ぼすおそれ（自傷他害のおそれ）があることで一致した場合に、都道府県知事が国若しくは都道府県立の精神科病院又は指定病院に入院させることができる制度をいう。

(3) 医療保護入院

法第 33 条に基づき、指定医又は特定医師が診察した結果、精神障害者であると診断され、入院の必要があると認められた者で家族等の同意がある場合に、精神科病院の管理者が患者本人の同意がなくても精神科病院に入院させることができる制度をいう。

(4) 精神障害者保健福祉手帳

法第 45 条に基づき、精神障害者が都道府県知事又は指定都市の市長に申請し、精神障害の状態にあると認められたときに交付される手帳をいう。

「1 級」とは、他人の援助を受けなければ、ほとんど自分の用を弁ずることができない程度、「2 級」とは、必ずしも他人の助けを借りる必要はないが、日常生活が困難な程度、「3 級」とは、日常生活又は社会生活に制限を受けるか、日常生活又は社会生活に制限を加えることを必要とする程度をいう。

(5) 精神保健福祉センター

法第 6 条に基づく、精神保健の向上及び精神障害者の福祉の増進を図るための機関をいい、すべての都道府県・指定都市に設置されている。

2 栄養関係

(1) 特定給食施設

健康増進法第 20 条第 1 項に規定される施設で、特定かつ多数の者に対して継続的に 1 回 100 食以上又は 1 日 250 食以上の食事を供給する施設をいう。

(2) その他の給食施設

健康増進法第 18 条第 1 項第 2 号に規定する、特定かつ多数の者に対して継続的に食事を供給する施設のうち、「特定給食施設」に該当しない施設をいう。

3 生活衛生関係

(1) 興行場

映画、演劇、音楽、スポーツ、演芸等を公衆に見せ、又は聞かせる施設をいう。

(2) 簡易宿所営業

宿泊する場所を多人数で共用する構造及び設備を設けて行う営業（山小屋、ユースホステル、カプセルホテル等）をいう。

(3) 下宿営業

1 月以上の期間を単位として宿泊させる営業をいう。

(4) 一般公衆浴場

当該公衆浴場の入浴料金が、公衆浴場入浴料金の統制額の指定等に関する省令に基づく都道府県知事の統制を受け、かつ、当該施設の配置について都道府県の条例による規制の対象にされている施設をいう。

4 食品衛生関係

(1) 食品関係営業施設

食品衛生法に規定する営業の許可を要する施設 34 種と、食品衛生法上の営業許可を要しないが監視又は指導の対象となる施設（この報告では 11 種に分類）をいい、主な施設を計上している。

5 薬事関係

(1) 薬局

医薬品、医療機器等の品質、有効性及び安全性の確保等に関する法律第 2 条第 12 項に規定する、薬剤師が販売又は授与の目的で調剤の業務を行う場所をいう。

ただし、病院若しくは診療所又は飼育動物診療施設の調剤所を除く。