

5 母体保護関係

平成20年度の人工妊娠中絶件数は242,326件で、前年度に比べ14,346件（5.6%）減少している。「20歳未満」について各歳でみると、「19歳」8,425件が最も多く、次いで「18歳」6,071件となっている。

人工妊娠中絶実施率（15～49歳の女子人口千対）は8.8となっており、年齢階級別にみると、「20～24歳」16.3、「25～29歳」13.8となっている。「20歳未満」について各歳でみると、「19歳」が13.3、「18歳」が10.0となっている。（表6、図8、図9）

表6 人工妊娠中絶件数及び実施率の年次推移

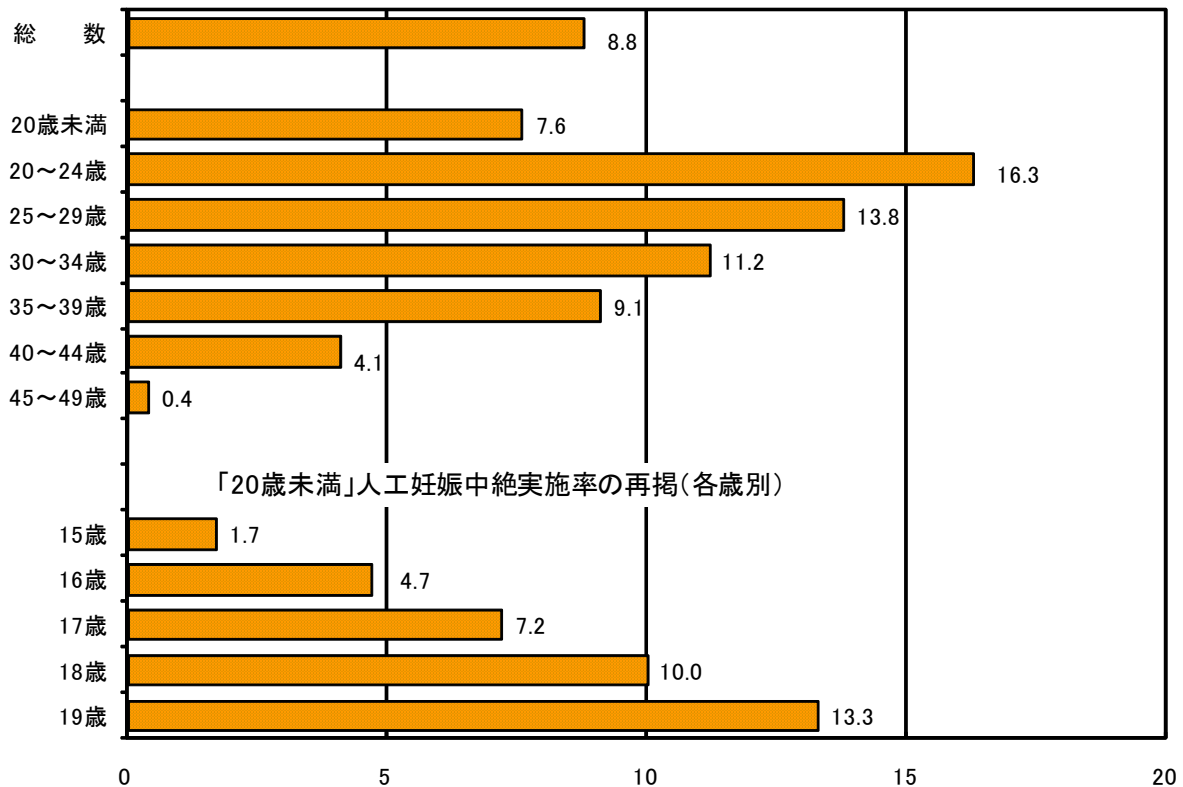
	16年度 (2004)	17年度 ('05)	18年度 ('06)	19年度 ('07)	20年度 ('08)	対前年度	
						増減数	増減率 (%)
総 数	301 673	289 127	276 352	256 672	242 326	△ 14 346	△ 5.6
20歳未満	34 745	30 119	27 367	23 985	22 837	△ 1 148	△ 4.8
15歳未満	456	308	340	345	347	2	0.6
15歳	1 274	1 056	995	974	976	2	0.2
16歳	3 875	3 277	3 071	2 811	2 771	△ 40	△ 1.4
17歳	6 447	5 607	4 911	4 392	4 247	△ 145	△ 3.3
18歳	9 747	8 236	7 191	6 245	6 071	△ 174	△ 2.8
19歳	12 946	11 635	10 859	9 218	8 425	△ 793	△ 8.6
20～24歳	74 711	72 217	68 563	62 523	56 419	△ 6 104	△ 9.8
25～29歳	61 881	59 911	57 698	54 653	51 726	△ 2 927	△ 5.4
30～34歳	61 628	59 748	57 516	52 718	49 473	△ 3 245	△ 6.2
35～39歳	46 878	46 038	45 856	44 161	43 392	△ 769	△ 1.7
40～44歳	20 067	19 319	17 725	17 145	17 066	△ 79	△ 0.5
45～49歳	1 666	1 663	1 572	1 447	1 379	△ 68	△ 4.7
50歳以上	16	28	26	24	22	△ 2	△ 8.3
不 詳	81	84	29	16	12	△ 4	△ 25.0
実 施 率 （年齢階級別女子人口千対）							
総 数	10.6	10.3	9.9	9.3	8.8		
20歳未満	10.5	9.4	8.7	7.8	7.6		
15歳	2.1	1.7	1.7	1.6	1.7		
16歳	6.1	5.3	5.1	4.8	4.7		
17歳	9.8	8.8	7.9	7.3	7.2		
18歳	14.5	12.4	11.2	10.0	10.0		
19歳	18.4	17.2	16.3	14.2	13.3		
20～24歳	19.8	20.0	19.2	17.8	16.3		
25～29歳	14.4	14.6	14.6	14.3	13.8		
30～34歳	12.7	12.4	12.1	11.4	11.2		
35～39歳	10.9	10.6	10.0	9.5	9.1		
40～44歳	5.1	4.8	4.5	4.2	4.1		
45～49歳	0.4	0.4	0.4	0.4	0.4		

注:1) 実施率の「総数」には、15歳未満・不詳の人工妊娠中絶件数を含むが、50歳以上の人工妊娠中絶件数は除く。

2) 実施率の「20歳未満」には、15歳未満の人工妊娠中絶件数を含む。

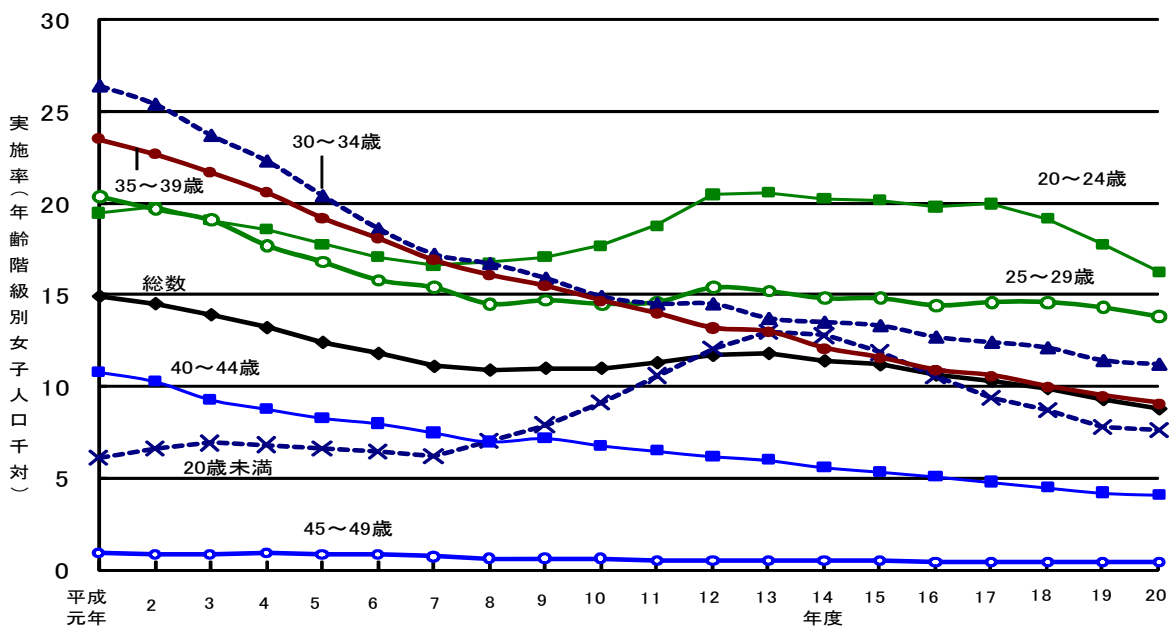
図8 年齢階級別にみた人工妊娠中絶実施率（年齢階級別女子人口千対）

平成20年度



注：1) 「総数」には、15歳未満・不詳の人工妊娠中絶件数を含むが、50歳以上の人工妊娠中絶件数は除く。
 2) 「20歳未満」には、15歳未満の人工妊娠中絶件数を含む。

図9 年齢階級別にみた人工妊娠中絶実施率（年齢階級別女子人口千対）の年次推移 各年(度)



注：「母体保護統計報告」により報告を求めている平成13年までは暦年の数値であり、「衛生行政報告例」に統合された平成14年からは年度の数値である。

6 特定疾患（難病）関係

(1) 特定疾患医療受給者証所持者数

平成20年度末現在の特定疾患医療受給者証所持者数は647,604人で、「男」269,417人（41.6%）、「女」378,187人（58.4%）となっている。また、人口10万対で見ると507.2となっており、疾患別では「(12)潰瘍性大腸炎」が82.0と最も多く、次いで「(20)パーキンソン病関連疾患」77.0となっている。（表7）

表7 特定疾患医療受給者証の所持者数

平成20年度末現在

	特定疾患医療受給者証所持者数			特定疾患 医療受給者証 所持者数 (人口10万対)
	総 数	男	女	
総 数 (%)	647 604 (100.0)	269 417 (41.6)	378 187 (58.4)	507.2
(01) ベーチェット病	17 346	7 429	9 917	13.6
(02) 多発性硬化症	13 435	3 897	9 538	10.5
(03) 重症筋無力症	16 431	5 677	10 754	12.9
(04) 全身性エリテマトーデス	56 272	5 995	50 277	44.1
(05) スモン	1 804	428	1 376	1.4
(06) 再生不良性貧血	9 301	3 724	5 577	7.3
(07) サルコイドーシス	19 279	5 421	13 858	15.1
(08) 筋萎縮性側索硬化症	8 285	4 766	3 519	6.5
(09) 強皮症、皮膚筋炎及び多発性筋炎	39 970	7 161	32 809	31.3
(10) 特発性血小板減少性紫斑病	22 945	6 914	16 031	18.0
(11) 結節性動脈周囲炎	6 459	2 687	3 772	5.1
(12) 潰瘍性大腸炎	104 721	56 108	48 613	82.0
(13) 大動脈炎症候群	5 489	506	4 983	4.3
(14) ビュルガー病	7 789	6 804	985	6.1
(15) 天疱瘡	4 341	1 728	2 613	3.4
(16) 脊髄小脳変性症	22 239	10 809	11 430	17.4
(17) クロウン病	29 301	20 473	8 828	22.9
(18) 難治性の肝炎のうちの劇症肝炎	257	139	118	0.2
(19) 悪性関節リウマチ	5 905	1 674	4 231	4.6
(20) パーキンソン病関連疾患(進行性核上性麻痺、 大脳皮質基底核変性症、パーキンソン病)	98 356	40 006	58 350	77.0
(21) アミロイドーシス	1 323	648	675	1.0
(22) 後縦靭帯骨化症	27 846	18 591	9 255	21.8
(23) ハンチントン病	762	332	430	0.6
(24) モヤマモヤ病(ウィリス動脈輪閉塞症)	12 241	4 091	8 150	9.6
(25) ウェゲナー肉芽腫症	1 511	727	784	1.2
(26) 特発性拡張型(うっ血型)心筋症	21 027	15 685	5 342	16.5
(27) 多系統萎縮症(線条体黒質変性症、オリブ橋 小脳萎縮症、シャイ・ドレーガー症候群)	10 737	5 446	5 291	8.4
(28) 表皮水疱症(接合部型及び栄養障害型)	323	134	189	0.3
(29) 膿疱性乾癬	1 599	811	788	1.3
(30) 広範脊柱管狭窄症	3 635	2 454	1 181	2.8
(31) 原発性胆汁性肝硬変	16 112	1 975	14 137	12.6
(32) 重症急性膵炎	1 131	759	372	0.9
(33) 特発性大腿骨頭壊死症	12 802	7 412	5 390	10.0
(34) 混合性結合組織病	8 658	667	7 991	6.8
(35) 原発性免疫不全症候群	1 117	727	390	0.9
(36) 特発性間質性肺炎	5 020	3 228	1 792	3.9
(37) 網膜色素変性症	25 435	10 713	14 722	19.9
(38) プリオン病	375	138	237	0.3
(39) 原発性肺高血圧症	1 140	343	797	0.9
(40) 神経線維腫症	2 763	1 229	1 534	2.2
(41) 亜急性性硬化性全脳炎	93	54	39	0.1
(42) バッド・キアリ(Budd-Chiari)症候群	241	118	123	0.2
(43) 特発性慢性肺血栓塞栓症(肺高血圧型)	977	249	728	0.8
(44) ライソゾーム病(ファブリー〔Fabry〕病含む。)	644	381	263	0.5
(45) 副腎白質ジストロフィー	167	159	8	0.1

(2) 特定疾患登録者証所持者数

平成20年度末現在の特定疾患登録者証所持者数は48,302人で、「男」19,139人(39.6%)、「女」29,163人(60.4%)となっている。また、人口10万対で見ると37.8となっており、疾患別では「(07)特発性血小板減少性紫斑病」が8.0と最も多く、次いで「(05)サルコイドーシス」6.4となっている。(表8)

表8 特定疾患登録者証の所持者数

平成20年度末現在

	特定疾患登録者証所持者数			特定疾患登録者証所持者数 (人口10万対)
	総数	男	女	
総数 (%)	48 302 (100.0)	19 139 (39.6)	29 163 (60.4)	37.8
(01) ベーチェット病	1 571	538	1 033	1.2
(02) 重症筋無力症	1 172	342	830	0.9
(03) 全身性エリテマトーデス	2 763	333	2 430	2.2
(04) 再生不良性貧血	2 714	1 149	1 565	2.1
(05) サルコイドーシス	8 112	2 730	5 382	6.4
(06) 強皮症、皮膚筋炎及び多発性筋炎	1 275	310	965	1.0
(07) 特発性血小板減少性紫斑病	10 212	3 177	7 035	8.0
(08) 結節性動脈周囲炎	217	87	130	0.2
(09) 潰瘍性大腸炎	7 374	3 454	3 920	5.8
(10) 大動脈炎症候群	493	87	406	0.4
(11) ビュルガー病	488	425	63	0.4
(12) 天疱瘡	296	105	191	0.2
(13) クローン病	1 262	716	546	1.0
(14) 悪性関節リウマチ	63	24	39	0.0
(15) 後縦靭帯骨化症	3 469	2 360	1 109	2.7
(16) モヤモヤ病(ウイルス動脈輪閉塞症)	1 823	644	1 179	1.4
(17) ウェゲナー肉芽腫症	95	44	51	0.1
(18) 表皮水疱症(接合部型及び栄養障害型)	6	3	3	0.0
(19) 膿疱性乾癬	35	11	24	0.0
(20) 広範脊柱管狭窄症	263	190	73	0.2
(21) 特発性大腿骨頭壊死症	3 737	2 051	1 686	2.9
(22) 混合性結合組織病	381	63	318	0.3
(23) 特発性間質性肺炎	447	276	171	0.4
(24) バッド・キアリ(Budd-Chiari)症候群	34	20	14	0.0

7 薬事関係

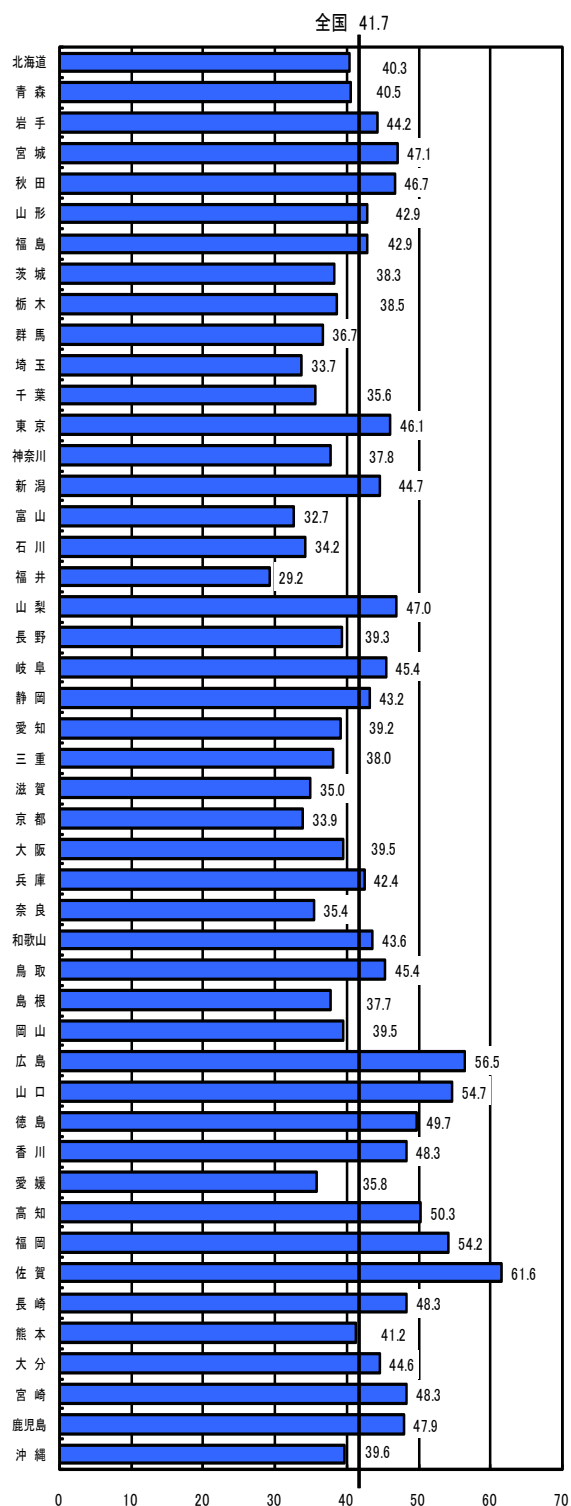
平成20年度末現在の薬局数は53,304か所で、前年度に比べ765か所（1.5%）増加している（表9）。

また、人口10万対薬局数は41.7で、都道府県別でみると、佐賀県が61.6と最も多く、次いで広島県が56.5と多くなっている。一方、福井県が29.2と最も少なく、次いで富山県が32.7と少なくなっている。（図10）

表9 都道府県別にみた薬局数

	平成20年度 (2008)	平成19年度 (2007)	各年度末現在 対前年度	
			増減数	増減率 (%)
全 国	53 304	52 539	765	1.5
北海道	2 232	2 230	2	0.1
青 森	564	552	12	2.2
岩 手	598	582	16	2.7
宮 城	1 101	1 098	3	0.3
秋 田	517	511	6	1.2
山 形	510	494	16	3.2
福 島	880	855	25	2.9
茨 城	1 135	1 112	23	2.1
栃 木	775	758	17	2.2
群 馬	738	711	27	3.8
埼 玉	2 400	2 326	74	3.2
千 葉	2 180	2 187	△ 7	△ 0.3
東 京	5 918	5 858	60	1.0
神 奈 川	3 370	3 310	60	1.8
新 潟	1 068	1 051	17	1.6
富 山	360	352	8	2.3
石 川	400	388	12	3.1
福 井	237	234	3	1.3
山 梨	409	397	12	3.0
長 野	853	848	5	0.6
岐 阜	954	945	9	1.0
静 岡	1 641	1 613	28	1.7
愛 知	2 900	2 862	38	1.3
三 重	713	711	2	0.3
滋 賀	490	470	20	4.3
京 都	891	879	12	1.4
大 阪	3 482	3 437	45	1.3
兵 庫	2 369	2 363	6	0.3
奈 良	497	492	5	1.0
和 歌 山	441	447	△ 6	△ 1.3
鳥 取	270	266	4	1.5
島 根	273	265	8	3.0
岡 山	770	761	9	1.2
広 島	1 621	1 588	33	2.1
山 口	800	781	19	2.4
徳 島	395	391	4	1.0
香 川	484	477	7	1.5
愛 媛	517	526	△ 9	△ 1.7
高 知	389	390	△ 1	△ 0.3
福 岡	2 737	2 636	101	3.8
佐 賀	527	528	△ 1	△ 0.2
長 崎	696	690	6	0.9
熊 本	751	739	12	1.6
大 分	535	528	7	1.3
宮 崎	549	540	9	1.7
鹿 児 島	822	809	13	1.6
沖 縄	545	551	△ 6	△ 1.1

図10 都道府県別にみた人口10万対薬局数
平成20年度末現在



統 計 表 一 覧

- 統計表 1 措置入院患者数・医療保護入院届出数，年次別
- 統計表 2 許可を要する主な食品関係営業施設数，年次別
- 統計表 3 主な生活衛生関係施設数，年次別
- 統計表 4 年齢階級別人工妊娠中絶実施率，年次別
- 統計表 5 精神障害者申請通報届出数・措置入院患者数・医療保護入院届出数・精神障害者保健福祉手帳交付台帳登載数（有効期限切れを除く。），都道府県－指定都市（再掲）別
- 統計表 6 精神保健福祉センターにおける主な相談内容別人員，都道府県－指定都市（再掲）別
- 統計表 7 給食施設数，都道府県－指定都市－中核市（再掲）別
- 統計表 8 許可を要する主な食品関係営業施設数，都道府県－指定都市－中核市（再掲）別
- 統計表 9 生活衛生関係施設（者）数，都道府県－指定都市－中核市（再掲）別
- 統計表 10 人工妊娠中絶件数・実施率，都道府県別

統計表 1 措置入院患者数・医療保護入院届出数, 年次別

各年(度)末現在

	措置入院患者数 (各年(度)末現在)	措置入院患者数 (人口10万対) (各年(度)末現在)	医療保護入院 届出数 (各年(度))	医療保護入院届出数 (人口10万対) (各年(度))		
				保護者の同意に よる入院届出数 (各年(度))	扶養義務者の同意 による入院届出数 (各年(度))	
平成元年	13 843	11.2	85 900	64 190	21 710	69.7
2年	11 457	9.3	81 867	61 350	20 517	66.2
3年	9 120	7.3	81 155	60 794	20 361	65.4
4年	7 794	6.3	79 026	59 178	19 848	63.4
5年	6 793	5.4	81 911	60 456	21 455	65.6
6年	6 064	4.8	81 888	60 074	21 814	65.4
7年	5 570	4.4	82 881	60 432	22 449	66.0
8年	5 110	4.1	84 227	61 195	23 032	66.9
9年度	4 338	3.4	94 091	68 330	25 761	74.6
10年度	3 547	2.8	101 758	74 586	27 172	80.5
11年度	3 201	2.5	116 849	85 305	31 544	92.2
12年度	2 964	2.3	147 551	107 932	39 619	116.2
13年度	2 817	2.2	140 450	103 238	37 212	110.3
14年度	2 600	2.0	145 387	106 273	39 114	114.1
15年度	2 418	1.9	151 160	111 034	40 126	118.4
16年度	2 222	1.7	161 587	118 434	43 153	126.5
17年度	2 000	1.6	163 370	119 811	43 559	127.9
18年度	1 770	1.4	170 700	126 995	43 705	133.6
19年度	1 774	1.4	175 624	131 234	44 390	137.5
20年度	1 713	1.3	184 345	138 004	46 341	144.4

統計表 2 許可を要する主な食品関係営業施設数, 年次別

各年(度)末現在

	菓子(パンを含む。)製造業	魚介類販売業	喫茶店営業	乳類販売業	食肉販売業	そうざい 製造業
平成元年	96 162	190 256	205 195	352 758	198 595	22 670
2年	95 278	186 968	212 275	345 982	194 374	22 890
3年	94 228	183 631	215 012	337 271	190 162	23 094
4年	94 130	181 410	219 496	332 311	186 986	23 319
5年	94 719	180 466	223 885	328 764	185 162	23 652
6年	96 184	179 455	229 277	326 126	183 422	24 086
7年	97 817	178 159	231 571	322 504	181 184	24 342
8年	100 412	177 467	239 282	321 723	179 810	24 602
9年度	102 513	173 192	240 152	315 863	174 403	24 641
10年度	104 400	171 478	245 868	314 431	171 734	24 982
11年度	106 717	171 040	252 134	315 833	170 922	25 646
12年度	109 119	170 755	263 940	318 665	169 766	26 220
13年度	109 904	167 020	267 671	313 720	165 101	26 631
14年度	111 780	162 838	271 536	304 720	159 919	26 986
15年度	114 556	159 674	275 202	296 997	155 791	27 715
16年度	119 221	157 233	282 853	290 471	152 317	28 445
17年度	122 460	156 709	289 088	289 644	150 397	29 363
18年度	125 454	155 011	293 402	285 378	148 324	30 222
19年度	128 178	152 308	291 587	282 056	144 981	31 228
20年度	132 451	149 089	292 889	276 516	141 571	32 220

統計表 3 主な生活衛生関係施設数, 年次別

各年(度)末現在

	ホテル営業	旅館営業	一般公衆浴場	理容所	美容所	クリーニング所 (取次所を除く。)	取次所
平成元年	4 970	77 269	12 228	144 522	185 452	53 980	101 806
2年	5 374	75 952	11 725	144 214	186 506	53 477	101 385
3年	5 837	74 889	11 234	143 524	187 277	52 315	101 705
4年	6 231	73 899	10 783	143 045	188 582	51 669	102 141
5年	6 633	73 033	10 388	142 619	189 975	51 229	104 839
6年	6 923	72 325	10 112	142 715	192 111	50 699	109 117
7年	7 174	71 556	9 741	142 544	193 918	49 954	111 907
8年	7 412	70 393	9 461	142 718	196 512	49 563	113 991
9年度	7 769	68 982	9 020	142 809	198 889	49 215	115 010
10年度	7 944	67 891	8 790	142 786	201 379	48 103	115 896
11年度	8 110	66 766	8 422	141 321	200 682	47 324	115 703
12年度	8 220	64 831	8 117	140 911	202 434	46 595	115 752
13年度	8 363	63 388	7 851	140 599	205 204	45 848	113 953
14年度	8 518	61 583	7 516	140 374	208 311	44 505	112 607
15年度	8 686	59 754	7 324	140 130	210 795	44 041	111 068
16年度	8 811	58 003	7 130	139 548	213 313	42 664	108 089
17年度	8 990	55 567	6 653	138 855	215 719	41 998	105 134
18年度	9 180	54 107	6 326	137 292	217 769	40 638	103 061
19年度	9 442	52 295	6 009	136 768	219 573	39 632	101 191
20年度	9 603	50 846	5 722	135 615	221 394	38 165	98 586

統計表 4 年齢階級別人工妊娠中絶実施率, 年次別

各年(度)末現在

	総数	20歳未満	20～24	25～29	30～34	35～39	40～44	45～49
平成元年	14.9	6.1	19.5	20.4	26.4	23.5	10.8	0.9
2年	14.5	6.6	19.8	19.7	25.4	22.7	10.3	0.8
3年	13.9	6.9	19.1	19.1	23.7	21.7	9.3	0.8
4年	13.2	6.8	18.6	17.7	22.3	20.6	8.8	0.9
5年	12.4	6.6	17.8	16.8	20.4	19.2	8.3	0.8
6年	11.8	6.4	17.1	15.8	18.6	18.1	8.0	0.8
7年	11.1	6.2	16.6	15.4	17.2	16.9	7.5	0.7
8年	10.9	7.0	16.8	14.5	16.7	16.1	7.0	0.6
9年	11.0	7.9	17.1	14.7	15.9	15.5	7.2	0.6
10年	11.0	9.1	17.7	14.5	14.9	14.7	6.8	0.6
11年	11.3	10.6	18.8	14.6	14.5	14.0	6.5	0.5
12年	11.7	12.1	20.5	15.4	14.5	13.2	6.2	0.5
13年	11.8	13.0	20.6	15.2	13.7	13.0	6.0	0.5
14年度	11.4	12.8	20.3	14.8	13.5	12.1	5.6	0.5
15年度	11.2	11.9	20.2	14.8	13.3	11.6	5.4	0.5
16年度	10.6	10.5	19.8	14.4	12.7	10.9	5.1	0.4
17年度	10.3	9.4	20.0	14.6	12.4	10.6	4.8	0.4
18年度	9.9	8.7	19.2	14.6	12.1	10.0	4.5	0.4
19年度	9.3	7.8	17.8	14.3	11.4	9.5	4.2	0.4
20年度	8.8	7.6	16.3	13.8	11.2	9.1	4.1	0.4

注：1) 実施率の「総数」には、15歳未満・不詳の人工妊娠中絶件数を含むが、50歳以上の人工妊娠中絶件数は除く。

2) 実施率の「20歳未満」には、15歳未満の人工妊娠中絶件数を含む。

統計表 5 精神障害者申請通報届出数・措置入院患者数・医療保護入院届出数・精神障害者保健福祉手帳交付台帳登載数（有効期限切れを除く。），都道府県－指定都市（再掲）別

	申請通報届出数 (平成20年度)	措置入院患者数 (平成20年度末)	医療保護入院届出数 (平成20年度)	精神障害者保健福祉 手帳交付台帳登載数 (有効期限切れを除く。) (平成20年度末)
全 国	16 113	1 713	184 345	482 905
北海道	591	49	9 133	25 226
青森	108	15	2 999	7 344
岩手	138	20	1 534	5 505
宮城	178	12	2 974	9 335
秋田	48	9	2 496	4 044
山形	114	17	2 726	4 018
福島	150	15	3 245	6 620
茨城	345	22	2 879	7 701
栃木	356	57	2 477	5 814
群馬	279	14	2 978	5 732
埼玉	526	66	9 773	22 230
千葉	1 467	76	7 182	17 846
東京都	2 839	182	17 209	25 077
神奈川県	1 122	93	10 698	39 114
新潟	139	15	5 006	9 583
富山	91	21	2 241	3 102
石川	69	11	2 956	3 833
福井	69	12	1 232	2 968
山梨	29	5	1 379	4 584
長野	339	75	2 543	9 937
岐阜	204	15	2 130	7 970
静岡県	566	36	4 180	12 286
愛知県	673	86	6 700	30 391
三重	172	13	1 913	6 890
滋賀	133	16	1 277	4 870
京都府	283	22	3 686	12 439
大阪府	627	100	13 299	42 626
兵庫県	707	34	5 533	22 439
奈良	201	5	1 852	4 573
和歌山	175	7	849	4 289
鳥取	58	11	1 295	3 476
島根	92	12	1 612	3 315
岡山	257	15	3 552	5 916
広島	389	88	5 404	17 650
山口	152	11	3 503	7 152
徳島	117	24	1 103	2 884
香川	150	7	834	2 828
愛媛	171	15	2 433	4 924
高知	71	12	2 427	2 603
福岡	706	136	8 958	19 261
佐賀	66	38	2 176	2 922
長崎	105	31	2 311	6 543
熊本	86	59	4 359	10 265
大分	134	21	2 082	4 386
宮崎	94	6	1 362	3 672
鹿児島	326	41	2 685	6 632
沖縄	401	66	3 170	10 090
指定都市(再掲)				
札幌市	298	16	3 666	12 643
仙台市	87	3	1 534	5 366
さいたま市	121	10	829	3 858
千葉市	274	13	1 267	3 037
横浜市	512	36	4 493	17 304
川崎市	159	16	956	5 602
新潟市	50	5	1 733	3 124
静岡市	102	13	881	2 322
浜松市	72	4	1 163	3 246
名古屋市	289	43	2 528	11 151
京都市	208	18	1 525	8 733
大阪市	190	28	681	15 386
堺市	200	10	2 675	4 354
神戸市	279	5	2 012	8 208
広島市	200	34	2 232	7 699
北九州市	158	28	1 426	3 517
福岡市	203	32	1 902	6 115