

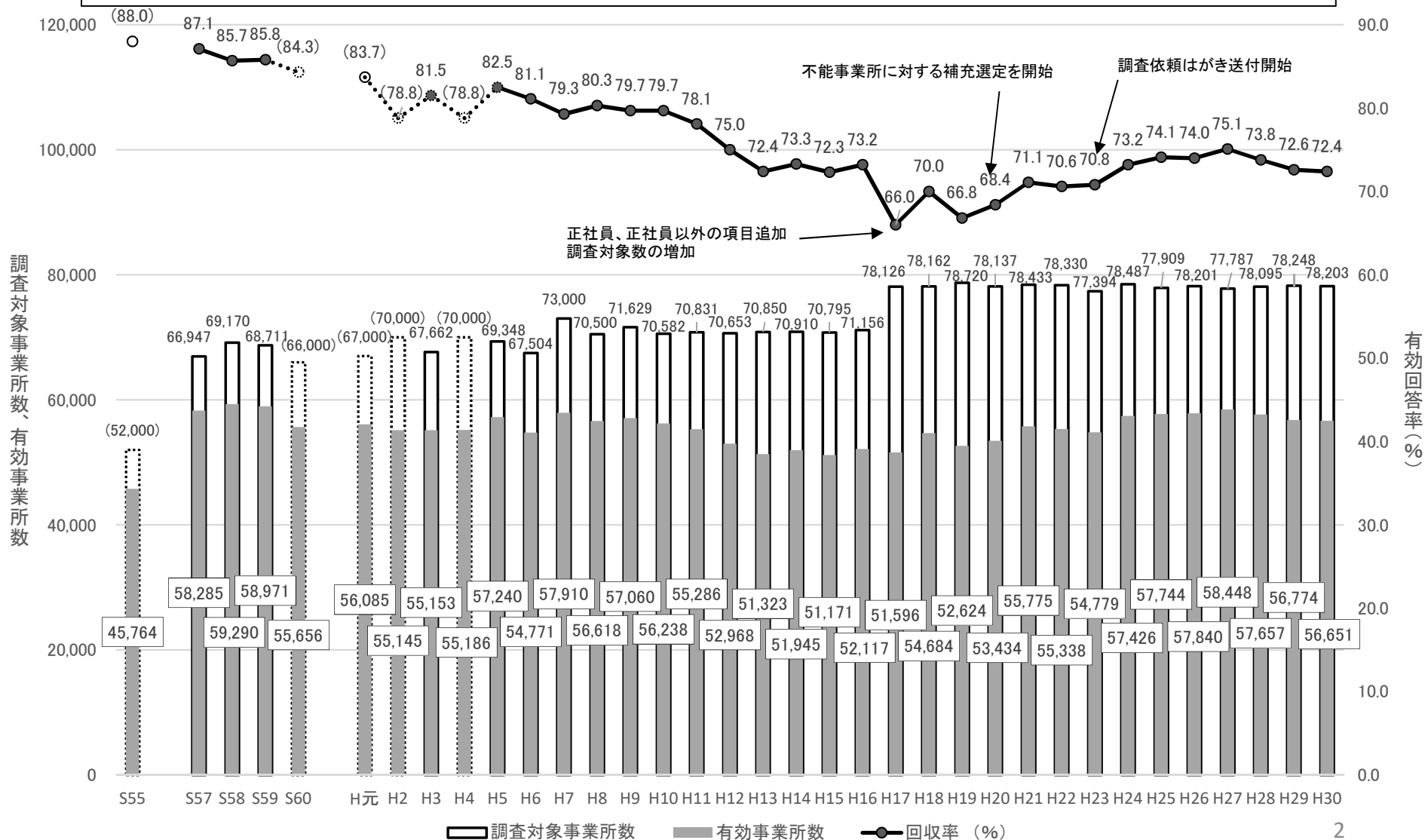
賃金構造基本統計調査の 数値の妥当性について

厚生労働省政策統括官(統計・情報
政策、政策評価担当)

調査票の配布・回収を郵送により行っていたことの影響について

調査対象事業所数、有効事業所数、回収率の推移

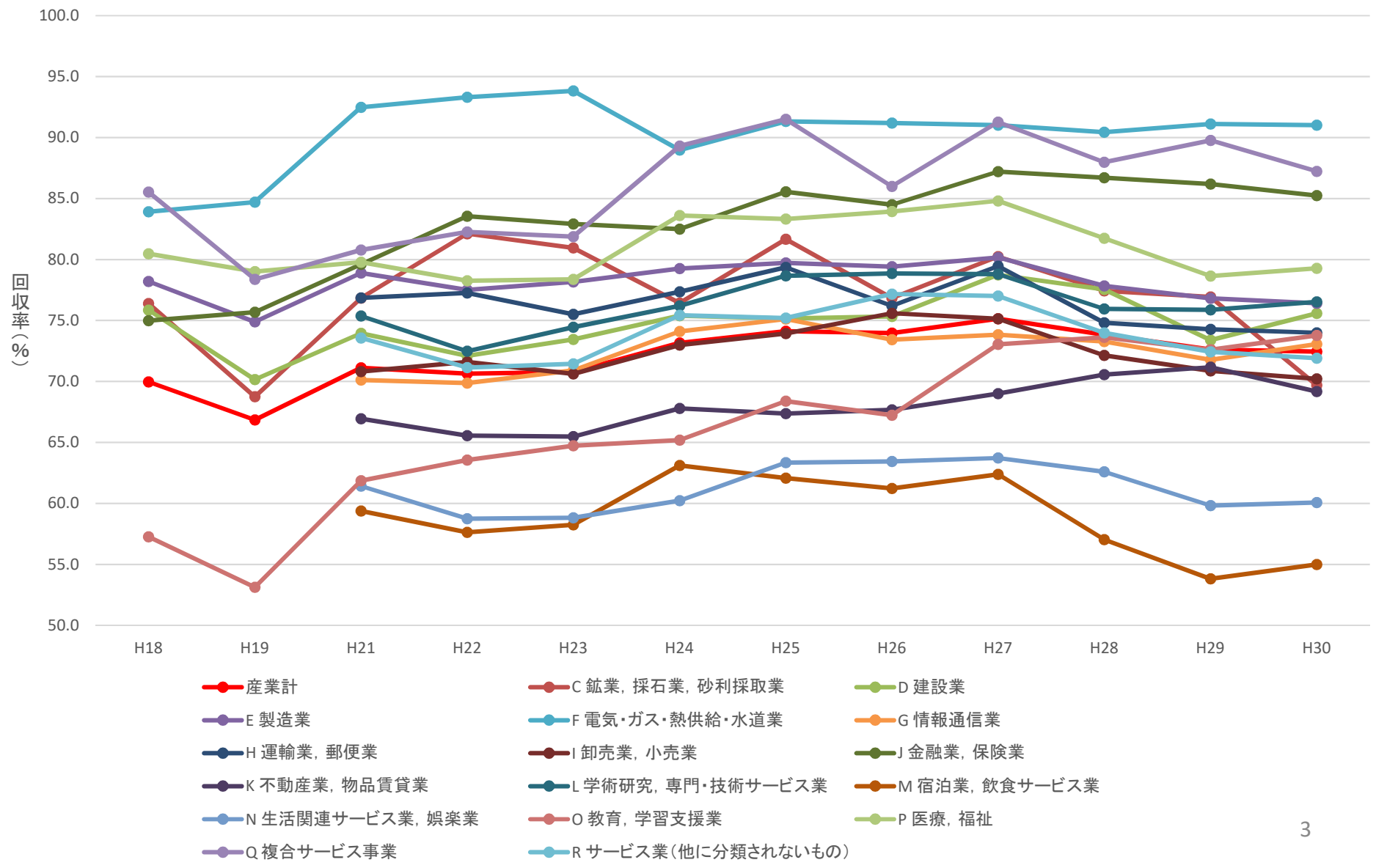
○ 最近の回収率は、70%台で安定的に推移しており、平成30年で72.4%。



(注) 昭和55、60、平成元、2、4年の確定調査対象事業所数は不明のため、概数で回収率を計算している。

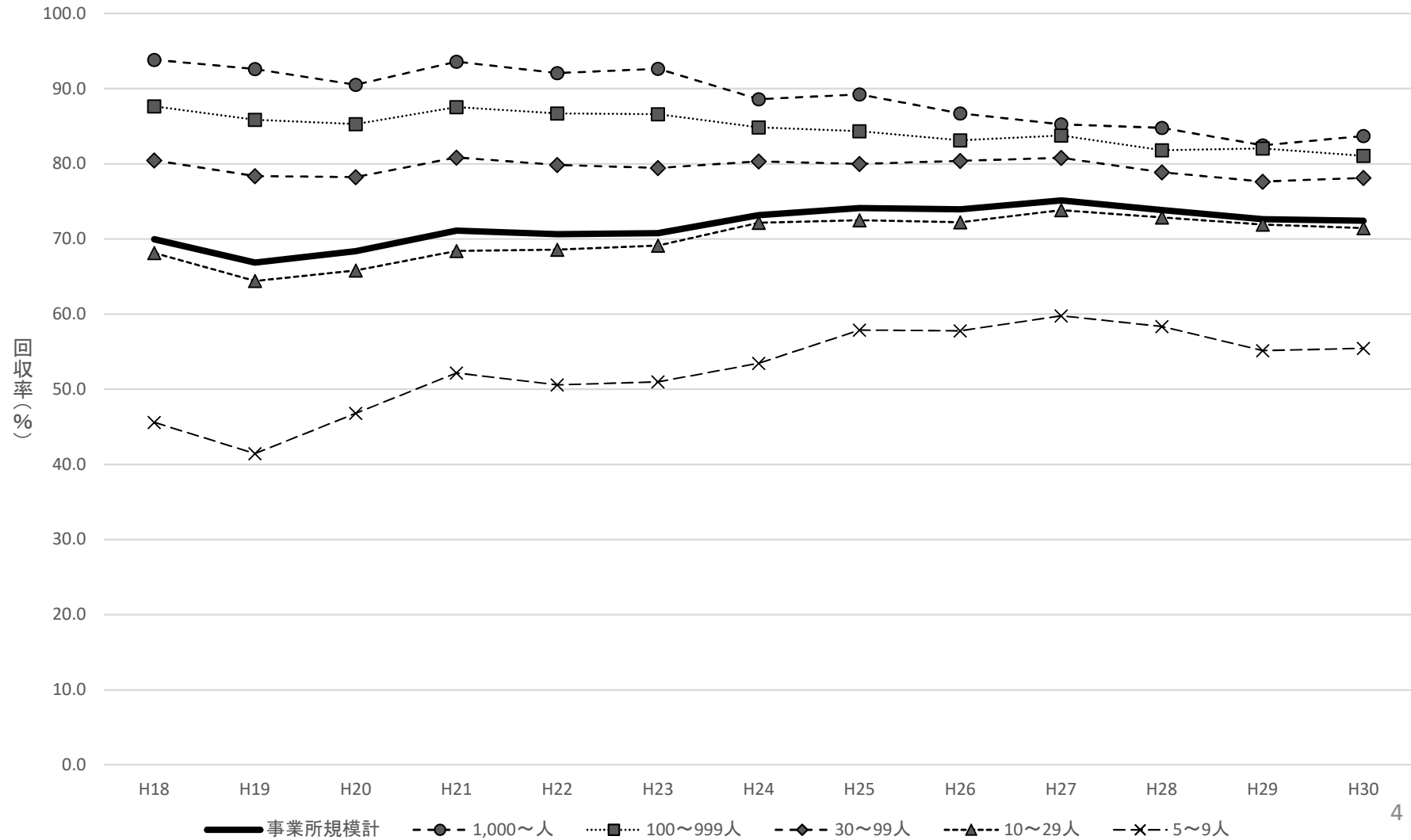
○ 産業別にみると、産業間のばらつきはあるものの、明確な減少傾向は見られない。

産業別回収率の推移



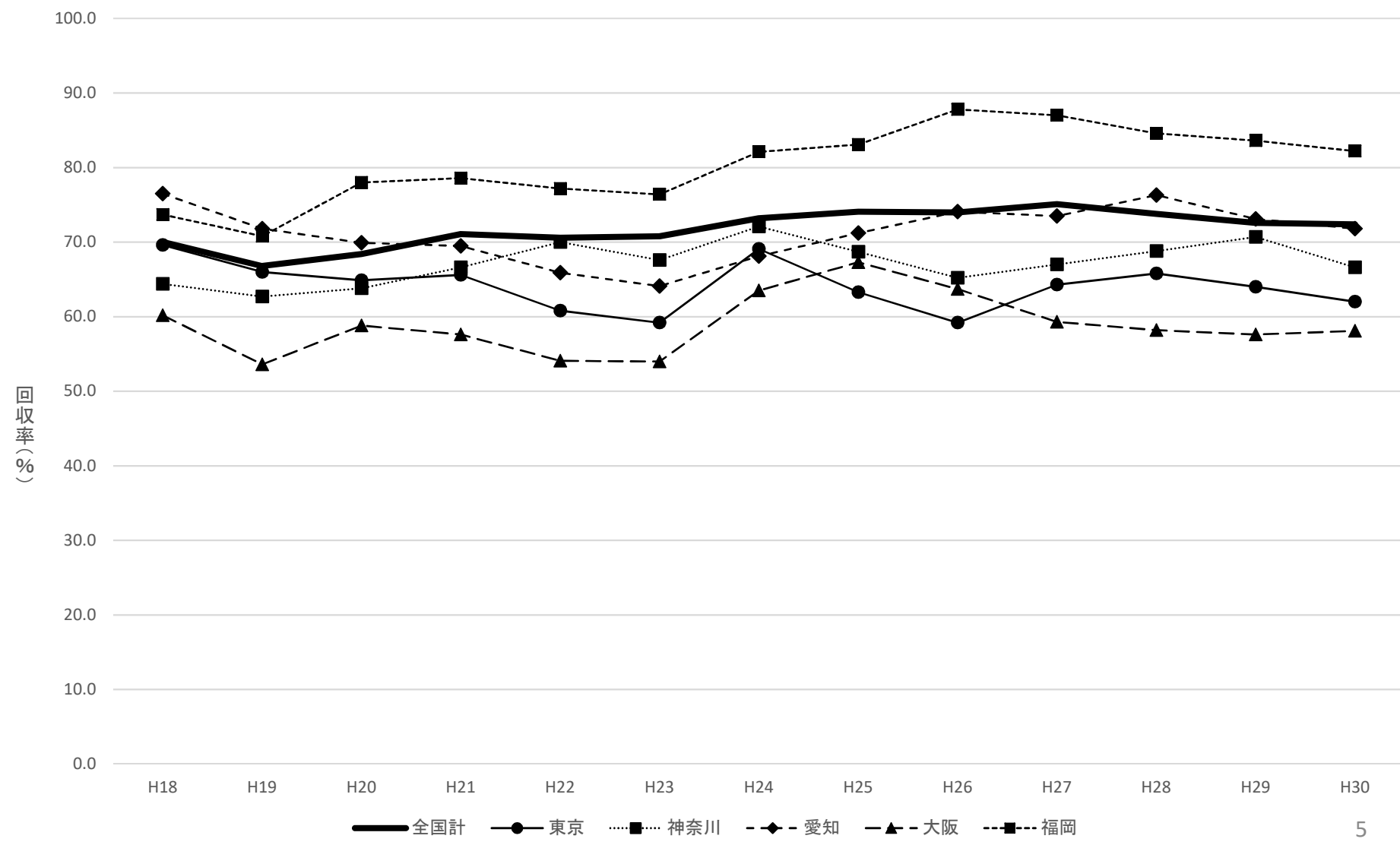
- 事業所規模別にみると、事業所規模間の格差が縮小し、大規模事業所で低下傾向。
- 大規模事業所で回収率が低下しているが、今後オンライン調査(電子媒体を含む電子データによる提出を含む)の導入を検討しており、システム化の進んでいる大規模事業所の回収率の改善を図る。

事業所規模別回収率の推移



○ 郵送調査により特に回収率の低下が懸念される都市圏においても、減少傾向はみられない。
 (全都道府県の結果は別紙1を参照)

都道府県計と大都市圏(東京、神奈川、愛知、大阪、福岡)の回収率の推移



調査対象から「バー、キャバレー、ナイトクラブ」を除外していたことの影響について

1. 背景

- 賃金構造基本統計調査において、「バー、キャバレー、ナイトクラブ」が調査対象から除外されている理由としては、夜間営業が主であることから、調査員調査を実施した際に調査票の回収が困難なことなどが背景と考えられる。
- 本来、本調査では「バー、キャバレー、ナイトクラブ」を調査対象範囲から除外するべきところ、長らく調査計画の変更・承認手続きを怠っていたものである。そのことを真摯に反省しつつ、速やかに必要な手続きを実施したい。
なお、統計調査に際して「バー、キャバレー、ナイトクラブ」を調査対象から除外することは、その他の基幹統計等においても例がある。

2. 調査対象から「バー、キャバレー、ナイトクラブ」を除外していたことの影響

- 「バー、キャバレー、ナイトクラブ」の常用雇用者数は、経済センサスに基づき作成された事業所母集団データベース(平成29年次フレーム)において、事業所規模10人以上かつ賃金構造基本統計調査の調査対象産業である事業所に限定すると全体の0.2%であり、当該業種が与える影響はほとんどないものとする。

調査産業計	宿泊業、飲食サービス業	バー、キャバレー、ナイトクラブ		
		労働者数(人)	調査産業計に対する割合(%)	宿泊業、飲食サービス業に対する割合(%)
39,538,012	3,207,461	71,718	0.2	2.2

資料出所：平成31年賃金構造基本統計調査の母集団データ(事業所母集団データベース(平成29年次フレーム)による)

※常用雇用者10人以上を雇用する事業所についての数値である。

※「事業所母集団データベース(平成29年次フレーム)」とは、「平成28年経済センサス-活動調査」を基礎として、各種行政記録情報等により整備した母集団情報である。

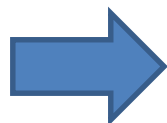
調査計画と異なる方法により調査を実施していたことによる 結果数値の妥当性について

調査票の配布・回収を郵送により行っていたことの影響

- 本調査は、「調査計画」では調査員調査により実施するとしているが、厚生労働省調査により、平成18年にはほとんどが郵送調査で行われていたことが判明している。それ以上の実態は、「賃金構造基本統計問題に関する緊急報告(平成31年3月8日総務省行政評価局。以下「緊急報告」という。)」においても「郵送調査の実務の始期は特定できていない。」とされており、確認できていない。
- ただし、郵送調査であっても、回収率は一定の水準を維持しており、また詳細な記入要領の作成や、統計調査員がしっかりと審査を行うこと等により、正確性も確保できていると考えている。
(2~5ページ参照)
- 標準誤差率をみても、目標精度(都道府県、産業大分類、企業規模別に5%以内)は労働者数の少ない一部の層を除きおおむね達成できており、調査の目的を完遂していると考えている。
(別紙2参照)

調査対象から「バー、キャバレー、ナイトクラブ」を除外していたことの影響

- 「バー、キャバレー、ナイトクラブ」の常用雇用者数は、経済センサスに基づき作成された事業所母集団データベース(平成29年次フレーム)において、事業所規模10人以上かつ賃金構造基本統計調査の調査対象産業である事業所に限定すると全体の0.2%であり、当該業種が与える影響はほとんどないものとする。(6ページ参照)
- なお、本調査開始当初から、「バー、キャバレー、ナイトクラブ」は調査対象から除外されている可能性があるが、緊急報告では、「始期は特定できていない」とされている。



今回確認された調査計画との相違により、結果数値に影響はないものとする。

※本事案に関連し、統計委員会では、「十分な情報提供があれば、結果数値はおおむねの妥当性を確認できる可能性は高い」との指摘がなされており、一定の留保がついていることにご留意ください。

(参考)第131回統計委員会 議事概要(抄)

(西村委員長)

また、今、大きな問題になりましたが、郵送調査の導入時期、導入経緯、その規模について、詳しい説明がなされていないというのも非常に不十分であり、大きな問題です。

この情報があれば、かなりの程度でいろいろなことが分かってきますので、この点については次回に詳細な説明をお願いしたいと思います。

しかし、その他については詳細な情報がなされていますし、こちらに従えば、回収率は上昇傾向にあり、小規模事業所の回収率、それから大都市圏の回収率にも低下傾向は見られず、調査員調査から郵送調査にした場合に予想される負の影響というのは見られませんが、いつそうしたのか分からないので、これから何か結論づけるというのはなかなか難しいとは思いますが。

以上、これは間接的証拠なのですが、したがって十分な情報提供があれば、結果数値はおおむねの妥当性というのを確認できる可能性は高いのではないかとこのようにまとめたいと思います。

賃金構造基本統計調査 都道府県別回収率の推移 (%)

	H18	H19	H20	H21	H22	H23	H24	H25	H26	H27	H28	H29	H30
全国計	70.0	66.8	68.4	71.1	70.6	70.8	73.2	74.1	74.0	75.1	73.8	72.6	72.4
01 北海道	72.4	67.9	69.4	72.6	66.7	75.6	79.8	80.3	82.3	83.7	83.3	83.6	82.4
02 青森	74.8	72.1	69.0	74.2	76.5	73.3	75.8	79.5	76.3	79.5	79.0	71.0	73.7
03 岩手	77.1	75.8	68.3	84.0	78.3	82.7	82.1	89.3	86.6	88.8	87.3	84.3	85.3
04 宮城	61.7	55.0	60.6	59.5	64.0	51.5	67.1	70.4	71.2	70.0	71.7	66.6	68.9
05 秋田	80.0	78.7	77.9	79.5	82.0	81.7	84.5	82.3	85.4	86.3	87.3	86.7	85.6
06 山形	73.1	70.9	71.7	76.4	77.7	73.2	76.3	74.4	77.3	77.8	79.0	80.6	83.2
07 福島	66.2	61.3	69.8	69.1	67.2	60.2	68.1	70.0	72.6	77.8	74.3	77.4	78.7
08 茨城	62.3	59.8	52.4	55.7	59.2	57.1	62.4	64.2	66.8	62.4	61.3	62.4	67.5
09 栃木	70.8	69.7	73.3	74.3	77.7	77.5	74.9	74.6	77.9	82.1	79.7	72.6	70.6
10 群馬	60.1	55.9	58.9	69.1	65.9	66.1	65.3	64.6	68.3	69.1	57.9	63.6	67.3
11 埼玉	68.7	66.4	65.4	69.4	70.9	72.4	74.0	76.8	75.1	77.6	78.6	77.1	80.6
12 千葉	67.7	67.1	68.2	68.5	68.7	70.2	75.2	78.2	82.7	81.1	69.7	70.7	75.6
13 東京	69.6	66.0	64.9	65.6	60.8	59.2	69.1	63.3	59.2	64.3	65.8	64.0	62.0
14 神奈川	64.4	62.7	63.8	66.6	70.0	67.6	72.1	68.7	65.2	67.0	68.8	70.7	66.6
15 新潟	80.1	75.7	76.8	83.2	82.2	79.6	83.1	84.9	87.3	88.0	87.0	85.5	83.2
16 富山	64.2	66.6	71.3	72.3	72.9	72.9	75.4	79.4	78.9	79.5	77.1	74.9	76.1
17 石川	74.1	68.2	72.2	75.7	77.7	79.8	77.9	80.1	76.9	84.0	82.0	83.9	79.7
18 福井	75.3	66.8	69.6	77.3	78.4	79.2	79.1	79.7	77.2	80.7	82.0	78.1	77.6
19 山梨	72.1	69.6	73.8	74.4	76.0	79.5	73.2	78.7	73.0	73.7	66.1	66.5	67.5
20 長野	76.6	73.8	74.0	76.8	76.3	80.2	76.1	78.1	72.9	75.9	79.2	82.3	85.7
21 岐阜	69.0	67.4	68.0	66.3	68.5	71.2	77.3	74.0	73.9	71.5	70.0	71.4	67.8
22 静岡	65.2	64.0	69.0	68.2	69.4	70.1	73.1	74.5	69.6	72.4	67.8	73.5	70.8
23 愛知	76.5	71.8	69.9	69.5	65.9	64.1	68.1	71.2	74.1	73.5	76.3	73.1	71.8
24 三重	73.3	70.2	65.9	68.2	69.7	71.9	74.3	70.9	78.3	84.9	76.0	70.2	69.7
25 滋賀	58.5	59.3	61.7	65.6	68.1	64.3	62.9	66.0	71.9	70.3	72.0	71.7	71.8
26 京都	69.1	66.3	67.2	71.1	60.3	65.7	69.6	70.6	69.2	66.9	65.0	63.2	67.6
27 大阪	60.2	53.6	58.8	57.6	54.1	54.0	63.5	67.3	63.7	59.3	58.2	57.6	58.1
28 兵庫	66.3	65.8	65.8	70.2	64.0	70.5	71.0	69.3	70.9	71.2	78.1	74.1	68.3
29 奈良	67.4	64.8	59.0	69.1	67.3	67.3	65.6	63.2	72.5	72.6	66.3	58.0	55.8
30 和歌山	61.8	54.8	64.8	67.3	71.0	72.2	70.4	68.4	64.7	66.9	68.5	66.6	70.4
31 鳥取	80.1	80.9	76.8	82.3	78.0	78.0	73.2	75.7	73.6	73.7	72.8	74.0	74.6
32 島根	78.8	76.2	77.8	82.8	81.7	82.1	80.1	81.7	82.8	84.9	80.8	80.6	82.8
33 岡山	61.7	59.4	63.2	67.5	71.2	74.8	71.4	73.7	70.0	73.0	76.7	74.7	63.0
34 広島	80.1	76.9	70.3	78.6	83.8	78.1	77.3	81.1	79.2	76.9	72.2	67.2	61.2
35 山口	76.3	75.5	82.3	82.5	85.1	84.1	82.0	85.3	82.4	85.7	79.8	76.9	76.8
36 徳島	68.3	62.8	56.6	53.5	59.9	61.3	62.5	59.8	59.3	62.3	68.6	66.9	69.8
37 香川	70.8	65.1	64.7	71.0	71.5	70.7	66.2	67.3	72.5	76.5	78.4	71.3	71.8
38 愛媛	77.6	70.7	74.7	77.6	80.0	78.4	78.8	78.2	80.8	78.8	73.4	76.9	79.3
39 高知	62.9	64.4	65.2	68.9	69.8	71.9	69.9	70.6	74.8	76.6	69.1	69.6	73.9
40 福岡	73.7	70.8	78.0	78.6	77.2	76.4	82.1	83.1	87.8	87.0	84.6	83.6	82.2
41 佐賀	74.1	74.5	78.0	78.2	83.2	79.7	79.2	82.4	78.3	76.7	76.4	76.4	75.2
42 長崎	63.8	57.3	74.5	83.7	87.7	90.3	84.4	85.3	86.2	87.9	84.3	79.1	79.5
43 熊本	76.5	76.1	79.6	86.6	83.3	82.8	83.5	86.5	84.6	92.7	88.8	86.6	88.3
44 大分	70.9	58.7	65.7	69.0	66.7	70.0	73.0	78.6	73.0	77.7	76.5	73.8	70.4
45 宮崎	73.6	65.9	72.6	66.0	73.9	74.6	61.2	68.3	67.9	71.0	70.8	69.0	69.2
46 鹿児島	74.9	73.2	73.6	73.8	72.7	76.0	77.4	82.5	80.9	80.5	80.6	74.9	80.6
47 沖縄	73.2	78.0	75.1	77.4	70.2	72.2	81.4	82.6	80.4	74.4	66.6	67.4	70.0

都道府県、産業、企業規模別所定内給与額の標準誤差率

企業規模計(平成30年)

	調査産業計	C鉱業、採石業、砂利採取業	D建設業	E製造業	F電気・ガス・熱供給・水道業	G情報通信業	H運輸業、郵便業	I卸売業、小売業	J金融業、保険業	K不動産業、物品賃貸業	L学術研究、専門・技術サービス業	M宿泊業、飲食サービス業	N生活関連サービス業、娯楽業	O教育、学習支援業	P医療、福祉	Q複合サービス事業	Rサービス業(他に分類されないもの)
全国計	0.05	0.75	0.36	0.10	0.36	0.18	0.13	0.14	0.47	0.40	0.23	0.29	0.17	0.23	0.36	0.44	0.16
01 北海道	0.37	0.49	1.34	0.59	1.70	0.58	0.95	0.74	0.71	1.35	0.96	2.65	0.76	1.18	1.91	2.47	0.95
02 青森	0.33	2.35	0.91	0.70	1.36	0.95	0.77	1.69	1.11	1.02	2.43	3.38	1.43	0.97	0.66	2.31	0.74
03 岩手	0.33	1.55	1.73	0.32	1.25	0.85	1.80	0.88	1.78	1.83	1.00	1.21	0.31	0.82	0.57	1.50	0.87
04 宮城	0.31	3.05	1.75	0.78	0.66	1.62	1.22	0.68	1.86	1.22	1.09	1.90	1.26	1.56	1.14	1.52	0.48
05 秋田	0.68	2.19	0.79	0.80	0.31	1.12	0.71	0.63	0.79	1.02	3.70	1.64	0.52	1.36	2.21	2.62	0.62
06 山形	0.37	3.24	0.76	0.55	1.25	1.11	2.80	1.23	3.02	2.88	0.76	1.81	1.75	1.49	1.66	2.17	1.73
07 福島	0.55	2.51	0.95	0.34	0.68	0.88	0.98	1.29	0.68	1.16	1.17	1.63	0.98	0.82	1.41	1.36	0.94
08 茨城	0.20	1.16	1.36	0.32	1.09	1.17	0.15	1.23	1.29	0.75	0.62	1.03	0.59	3.14	0.67	1.83	0.83
09 栃木	0.31	2.70	0.72	0.57	0.83	1.96	0.95	1.17	1.91	1.34	0.77	2.35	0.75	0.93	1.40	1.73	0.85
10 群馬	0.41	4.67	2.11	0.51	3.07	0.68	0.79	0.80	1.81	1.16	0.73	2.12	0.95	1.50	1.28	1.78	1.27
11 埼玉	0.35	1.40	0.64	0.34	0.51	1.11	0.68	0.94	0.99	0.83	1.01	0.94	1.51	0.84	1.43	1.79	0.40
12 千葉	0.39	2.82	1.59	0.76	0.42	0.87	0.67	1.33	2.03	1.83	0.56	1.49	0.65	0.17	1.86	2.51	0.94
13 東京	0.19	2.15	1.60	0.22	1.31	0.27	0.20	0.57	1.24	0.74	0.75	0.95	0.71	0.68	1.13	0.92	0.57
14 神奈川	0.29	2.46	1.56	0.77	1.27	1.20	1.13	0.76	0.66	1.12	0.72	0.48	0.28	0.32	1.79	2.14	0.53
15 新潟	0.58	2.15	1.63	0.31	2.16	1.47	0.91	1.61	2.15	1.06	0.92	3.17	1.18	0.96	2.20	2.02	0.55
16 富山	0.48	3.35	1.37	0.39	1.89	1.36	0.99	1.07	2.17	2.04	3.55	2.10	1.97	1.68	1.98	0.78	0.66
17 石川	0.46	6.04	1.65	0.87	1.93	1.41	1.39	0.64	0.93	1.29	0.61	1.43	1.24	0.74	1.34	0.64	0.91
18 福井	0.26	2.46	1.85	0.65	1.36	1.06	0.49	1.88	0.76	0.60	1.64	1.67	1.60	1.23	1.14	2.08	1.24
19 山梨	0.56	3.22	2.36	0.83	1.04	3.05	0.75	1.16	1.00	3.02	1.56	1.72	1.49	3.40	1.83	2.48	1.19
20 長野	0.24	2.92	1.23	0.20	0.56	0.69	0.70	0.73	1.20	1.46	1.72	1.70	1.18	0.91	1.44	0.90	0.62
21 岐阜	0.37	1.75	2.40	0.49	1.68	0.61	0.40	1.22	2.99	0.78	1.17	2.02	1.84	1.72	2.03	2.12	1.42
22 静岡	0.24	1.62	1.16	0.37	1.88	1.29	1.56	1.67	1.63	2.76	1.35	2.29	1.13	1.20	1.76	1.55	0.48
23 愛知	0.18	4.96	0.78	0.33	0.98	0.82	1.15	0.71	0.62	1.06	1.17	1.48	1.02	0.52	1.33	4.79	0.56
24 三重	0.40	1.88	2.55	0.35	1.67	1.36	1.39	0.34	1.95	1.48	1.31	1.90	1.56	0.74	2.33	2.58	1.23
25 滋賀	0.48	-	2.09	0.57	1.66	0.99	0.99	0.58	1.50	1.37	1.04	2.61	1.44	1.40	1.60	2.10	0.71
26 京都	0.39	5.85	0.74	0.86	2.23	1.33	1.36	0.87	1.84	3.77	1.43	0.97	1.41	0.99	1.19	0.95	1.00
27 大阪	0.19	2.44	1.01	0.67	1.63	0.61	0.64	0.43	0.82	1.28	0.72	1.35	0.74	1.02	0.53	2.41	1.00
28 兵庫	0.23	2.36	1.24	0.66	1.76	1.89	0.61	0.53	1.69	0.57	2.48	3.09	0.87	1.89	0.81	0.90	0.46
29 奈良	0.42	-	2.12	0.90	1.31	1.93	0.99	1.44	0.93	1.70	1.86	1.20	2.18	1.75	1.26	2.02	1.63
30 和歌山	0.65	4.91	1.91	0.81	1.31	1.03	2.08	1.15	1.60	1.53	1.92	2.39	4.21	1.52	2.69	2.38	1.52
31 鳥取	0.30	9.06	2.13	0.66	0.84	1.71	1.29	1.46	1.93	2.51	1.12	2.19	0.50	1.92	1.81	1.63	0.95
32 島根	0.69	3.82	1.16	0.04	1.14	0.70	0.80	2.03	1.46	1.42	0.97	2.92	0.78	1.53	1.42	1.30	0.47
33 岡山	0.33	3.31	1.48	0.28	1.03	0.69	1.19	0.31	1.98	1.12	0.73	2.44	1.04	0.98	1.35	1.49	1.51
34 広島	0.44	1.94	0.63	1.21	1.97	1.85	1.44	0.86	1.73	1.51	1.17	2.62	1.96	1.15	2.27	1.47	1.15
35 山口	0.52	1.98	1.68	0.66	0.48	1.10	1.31	0.57	0.85	1.14	1.09	2.23	1.79	1.25	1.05	0.60	0.86
36 徳島	0.28	3.70	1.33	0.78	2.41	1.31	1.03	1.21	3.05	1.08	0.75	1.21	2.09	1.59	0.74	0.68	0.71
37 香川	0.37	2.27	1.37	0.64	3.97	1.07	0.53	0.88	2.21	1.42	2.56	1.21	1.80	0.87	2.23	1.67	0.92
38 愛媛	0.43	3.47	1.37	0.37	1.15	1.75	0.84	0.78	2.66	1.22	1.61	2.05	2.16	0.91	0.60	1.22	0.53
39 高知	0.46	2.86	0.83	0.59	3.74	3.13	4.01	1.24	1.90	1.92	2.13	1.76	1.51	2.33	1.21	0.89	1.40
40 福岡	0.17	2.60	2.76	0.79	1.36	0.83	0.67	1.39	0.48	0.21	0.99	0.84	1.48	0.86	1.05	1.56	0.42
41 佐賀	0.29	4.62	1.24	0.65	1.79	1.01	1.75	1.15	1.54	2.58	1.90	2.04	2.17	1.15	1.37	1.17	0.24
42 長崎	0.99	2.33	1.30	0.52	5.11	1.26	0.53	0.87	0.53	1.87	2.01	1.16	1.31	0.68	3.35	0.88	0.54
43 熊本	0.65	1.78	1.16	0.70	1.94	0.56	1.29	1.57	1.36	2.16	2.13	0.79	1.91	1.66	1.04	1.65	0.63
44 大分	0.40	2.48	1.54	0.33	1.90	1.73	0.93	1.92	2.61	2.12	2.09	2.71	1.29	1.42	1.11	1.19	0.33
45 宮崎	0.96	6.29	3.45	0.38	2.67	1.12	1.13	1.54	0.94	2.03	0.86	1.51	1.71	1.35	3.16	0.54	1.05
46 鹿児島	0.68	3.78	1.00	0.74	1.35	1.32	0.93	1.28	1.88	1.76	1.14	1.11	1.15	0.44	1.20	1.33	1.24
47 沖縄	0.79	8.01	1.18	0.81	0.53	1.06	1.46	0.76	1.22	0.61	1.22	0.93	1.47	0.84	2.64	1.44	1.44

「…」は、計数が僅少で計算不能を示す。

「-」は、該当する数値がない場合を示す。

企業規模1,000人以上(平成30年)

	調査産業計	C鉱業、採石業、砂利採取業	D建設業	E製造業	F電気・ガス・熱供給・水道業	G情報通信業	H運輸業、郵便業	I卸売業、小売業	J金融業、保険業	K不動産業、物品賃貸業	L学術研究、専門・技術サービス業	M宿泊業、飲食サービス業	N生活関連サービス業、娯楽業	O教育、学習支援業	P医療、福祉	Q複合サービス事業	Rサービス業(他に分類されないもの)
01	全国計	0.09	2.71	0.90	0.15	0.37	0.21	0.23	0.33	0.55	1.05	0.37	0.55	0.31	0.57	0.44	0.33
02	北海道	0.41	12.71	1.70	2.10	2.25	0.92	1.49	1.55	1.19	2.48	2.06	2.39	2.46	2.58	2.04	2.18
03	青森	1.51	-	1.71	1.93	2.00	4.69	2.38	3.83	1.72	3.37	15.25	4.31	5.11	8.79	2.99	2.58
04	岩手	1.16	-	8.22	1.40	1.28	2.92	3.29	2.49	2.53	2.84	2.51	3.17	2.29	1.49	2.42	2.02
05	宮城	0.34	-	5.50	0.97	0.70	2.46	2.52	2.09	1.85	3.49	2.06	2.00	3.48	1.51	2.39	2.10
06	秋田	2.13	6.90	8.17	3.38	0.87	6.08	1.26	2.54	0.74	3.98	7.05	3.89	4.47	3.11	4.74	1.83
07	山形	0.88	-	2.62	0.90	1.06	6.18	3.08	1.42	3.53	4.04	2.59	4.87	1.58	1.09	2.76	1.94
08	福島	0.52	-	1.68	1.03	0.74	1.75	0.49	2.05	1.21	3.65	4.34	1.33	3.65	1.95	2.64	0.95
09	茨城	0.29	-	3.61	0.64	2.27	2.49	2.19	1.82	1.41	2.42	0.60	3.10	3.12	4.36	3.75	3.05
10	栃木	0.28	-	1.98	0.57	1.11	2.82	1.16	3.02	2.14	1.77	0.83	4.36	3.59	1.84	1.58	2.73
11	群馬	0.57	-	5.35	0.97	3.33	8.59	1.39	1.21	1.20	1.06	4.15	3.86	1.20	1.72	6.07	2.43
12	埼玉	0.55	-	2.21	1.04	0.69	1.53	1.16	1.89	1.11	1.13	0.51	1.51	2.67	2.43	1.51	2.24
13	千葉	0.72	4.37	3.25	1.29	0.74	1.94	0.50	1.58	2.75	3.18	0.84	2.44	0.97	0.11	4.26	3.84
14	東京	0.31	3.57	2.16	0.55	1.09	0.34	0.29	0.68	1.46	1.67	0.89	1.76	0.64	0.20	0.87	1.06
15	神奈川	0.57	-	2.22	1.09	1.31	1.60	1.80	1.19	0.48	0.71	1.25	0.72	2.32	0.99	2.88	2.76
16	新潟	0.60	2.76	1.21	1.14	1.70	2.90	2.86	2.03	1.14	3.04	1.53	1.71	1.75	2.24	2.14	1.86
17	富山	0.46	-	1.60	0.94	2.04	2.27	1.66	2.63	2.35	3.21	5.66	4.65	3.13	2.70	2.50	1.42
18	石川	1.21	-	1.46	1.11	2.23	2.40	1.83	1.75	1.64	5.55	9.93	2.61	2.17	2.46	4.31	2.00
19	福井	0.77	-	3.63	1.94	1.35	4.59	2.44	3.50	1.14	5.12	1.72	3.01	2.50	1.93	4.62	3.43
20	山梨	1.00	-	-	1.76	1.08	-	2.31	3.53	1.59	1.52	3.73	4.34	5.80	3.89	3.01	2.89
21	長野	1.00	-	3.83	1.19	0.63	2.90	1.20	2.80	0.90	4.24	2.34	1.84	3.44	2.22	1.95	1.13
22	岐阜	0.98	-	9.05	0.73	1.76	1.46	1.83	2.91	3.05	2.93	1.39	5.37	2.94	2.12	2.59	2.19
23	静岡	0.63	-	4.31	0.55	2.39	1.71	2.16	2.80	2.19	2.85	2.20	3.72	1.75	1.79	2.96	2.85
24	愛知	0.31	-	1.57	0.40	1.03	1.93	1.86	1.11	0.93	2.29	1.71	0.87	1.11	1.41	2.34	6.34
25	三重	0.66	-	5.05	1.08	1.86	2.06	3.22	2.08	2.17	7.29	2.62	3.13	2.35	1.98	4.80	1.92
26	滋賀	1.05	-	4.49	0.88	0.74	11.18	1.60	1.81	1.77	9.09	1.87	2.72	4.98	4.29	3.81	2.56
27	京都	0.67	-	1.23	1.26	2.85	1.86	0.90	0.94	1.99	5.17	1.53	3.66	2.86	2.54	3.21	1.59
28	大阪	0.36	-	2.39	0.61	1.82	0.97	1.35	0.65	1.07	1.89	2.12	3.07	0.73	0.78	1.92	2.97
29	兵庫	0.61	-	3.15	0.94	1.78	1.95	1.41	0.64	2.35	1.75	5.95	5.24	2.32	4.05	1.60	1.19
30	奈良	0.95	-	3.94	2.48	1.36	3.56	1.26	4.58	1.43	3.14	4.76	1.91	4.86	2.83	3.00	2.02
31	和歌山	0.84	-	5.67	0.77	1.18	3.05	2.39	1.61	2.67	1.31	3.13	3.92	3.20	1.22	6.43	2.76
32	鳥取	0.66	-	11.69	4.16	0.71	5.50	2.06	3.29	2.06	5.18	6.26	3.28	3.09	3.60	3.50	4.14
33	島根	0.52	-	3.82	1.05	1.23	2.77	1.52	2.63	1.47	5.50	8.18	4.60	16.58	3.37	4.44	1.22
34	岡山	0.41	-	2.07	0.52	2.04	2.52	3.14	0.84	2.67	2.34	2.58	5.40	2.13	1.27	3.13	1.33
35	広島	0.90	-	1.04	2.06	2.23	2.91	1.92	1.43	1.84	1.43	2.98	0.80	4.22	1.10	2.22	1.39
36	山口	1.01	-	2.89	0.81	0.40	4.39	2.09	3.60	1.17	2.75	3.62	6.11	4.64	2.74	2.16	1.08
37	徳島	0.57	-	5.16	1.18	2.18	3.19	1.57	1.58	3.01	3.81	3.10	2.60	2.89	3.40	2.58	2.35
38	香川	0.51	-	3.68	1.82	4.72	2.40	1.43	1.11	2.78	1.51	4.23	2.83	3.20	1.20	2.33	1.67
39	愛媛	1.03	-	5.29	1.03	2.59	6.70	2.72	1.02	3.39	6.58	3.28	6.13	4.11	1.23	1.42	1.97
40	高知	0.63	-	10.11	2.08	3.96	7.60	4.55	3.21	1.97	2.35	2.34	5.81	1.62	0.51	3.27	1.56
41	福岡	0.60	-	6.80	0.66	1.44	0.96	0.95	2.61	0.89	1.47	1.50	0.92	3.73	1.74	3.52	2.29
42	佐賀	1.46	-	5.95	1.98	1.83	2.11	3.82	1.83	1.66	3.33	4.71	3.60	3.62	1.73	3.59	1.66
43	長崎	0.62	-	2.89	1.45	5.44	2.31	3.66	2.45	0.87	3.10	0.94	4.22	2.66	4.06	1.66	1.01
44	熊本	0.65	-	4.96	1.41	2.01	2.98	2.45	2.92	1.28	2.62	3.76	3.16	3.91	6.01	5.73	2.17
45	大分	0.97	-	2.57	0.86	2.64	4.86	2.55	3.54	3.29	3.44	6.21	8.80	2.61	2.07	2.38	1.34
46	宮崎	0.97	-	-	1.36	3.99	3.22	3.49	1.78	2.57	5.69	3.85	3.38	3.85	5.61	2.89	1.21
47	鹿児島	1.17	6.81	2.65	1.89	2.20	3.44	2.17	2.21	1.66	2.23	3.73	4.80	4.36	1.92	5.76	1.27
48	沖縄	1.32	-	10.84	...	0.43	1.55	5.66	1.75	1.88	2.07	5.11	3.03	5.42	4.52	4.87	1.44

「…」は、計数が僅少で計算不能を示す。
「-」は、該当する数値がない場合を示す。

企業規模100～999人(平成30年)

	調査産業計	C鉱業、採石業、砂利採取業	D建設業	E製造業	F電気・ガス・熱供給・水道業	G情報通信業	H運輸業、郵便業	I卸売業、小売業	J金融業、保険業	K不動産業、物品賃借業	L学術研究、専門・技術サービス業	M宿泊業、飲食サービス業	N生活関連サービス業、娯楽業	O教育、学習支援業	P医療、福祉	Q複合サービス事業	Rサービス業(他に分類されないもの)
01	全国計	0.14	3.56	0.35	0.10	0.75	0.35	0.36	0.65	0.53	0.61	0.24	0.31	0.49	0.53	0.47	0.29
02	北海道	0.63	1.67	2.54	0.85	1.70	1.01	1.33	1.17	2.49	2.09	4.33	1.79	1.56	2.94	3.53	0.99
03	青森	0.77	1.94	1.17	0.58	3.36	0.47	1.43	2.60	1.78	5.89	6.56	1.48	2.09	1.72	2.52	1.13
04	岩手	0.17	-	2.30	0.50	3.72	1.79	1.76	0.49	1.05	3.55	10.84	1.17	0.18	1.78	0.60	1.31
05	宮城	0.52	-	3.22	0.68	12.18	1.89	1.04	1.75	4.66	1.00	1.60	2.54	0.71	2.73	1.35	1.76
06	秋田	0.58	1.53	2.89	0.28	1.59	1.73	1.03	0.70	1.80	1.91	7.19	1.75	2.06	3.65	0.99	4.44
07	山形	0.79	-	1.21	0.76	5.30	1.66	3.32	1.53	1.06	4.85	3.09	3.80	2.34	4.35	2.37	2.72
08	福島	1.08	-	2.27	0.54	1.36	2.01	2.48	1.70	1.61	1.98	3.89	6.87	0.77	1.51	2.41	5.06
09	茨城	0.62	2.51	1.41	0.78	3.34	1.24	1.31	1.28	1.51	1.38	1.81	3.11	2.14	3.85	1.76	1.30
10	栃木	0.32	3.42	2.16	0.56	4.65	2.21	1.55	1.05	2.22	2.23	4.00	1.56	2.78	3.10	3.91	1.86
11	群馬	0.60	-	4.45	1.36	4.90	0.45	2.47	1.71	5.33	3.26	0.95	3.61	3.54	1.32	1.18	1.46
12	埼玉	0.80	5.48	2.26	1.02	2.00	1.62	1.06	0.77	1.39	0.91	1.79	1.26	1.91	1.56	3.05	1.11
13	千葉	0.54	-	7.93	0.54	10.56	1.60	1.29	2.89	2.68	2.31	0.59	2.06	3.85	1.05	2.35	2.02
14	東京	0.11	8.36	1.90	0.53	2.48	0.45	0.57	0.49	0.82	0.89	1.29	1.16	1.52	1.48	1.81	1.40
15	神奈川	0.27	3.08	2.65	0.96	4.28	1.08	0.86	0.91	2.46	1.89	1.64	0.87	1.38	0.85	1.33	3.04
16	新潟	1.07	1.43	1.18	1.05	4.25	2.57	0.93	1.55	1.87	0.70	3.15	6.04	2.05	1.58	3.16	2.78
17	富山	0.61	-	6.19	0.67	2.24	0.86	0.59	1.62	2.31	2.73	4.04	1.67	2.92	1.13	1.78	2.09
18	石川	0.24	-	2.97	1.26	-	2.64	2.71	0.52	1.11	1.63	1.23	1.61	1.10	1.83	0.71	1.73
19	福井	0.59	-	1.78	0.87	6.14	1.30	1.05	1.40	0.87	2.64	6.42	3.42	3.07	1.72	1.30	1.19
20	山梨	0.89	-	1.38	1.43	5.46	2.84	1.61	2.15	2.31	2.91	6.92	3.73	2.31	6.61	5.18	3.23
21	長野	0.77	4.42	2.41	0.49	5.65	1.45	1.33	1.76	2.36	2.08	1.93	1.38	2.39	1.44	1.96	3.68
22	岐阜	0.68	-	4.36	0.92	4.18	1.47	1.50	1.36	1.70	3.17	1.96	1.69	3.45	1.66	2.82	3.37
23	静岡	0.76	-	1.74	0.37	2.59	1.71	2.43	2.62	1.71	4.14	2.71	2.42	1.16	1.65	3.76	1.41
24	愛知	0.33	-	3.74	0.16	3.28	1.33	1.54	0.91	1.93	1.16	2.60	4.01	0.89	1.56	1.74	1.29
25	三重	0.90	2.29	3.21	0.68	4.28	2.15	1.24	1.96	0.87	2.52	1.12	2.09	2.05	1.59	3.67	3.84
26	滋賀	0.48	-	2.57	0.45	3.42	1.36	0.63	1.31	4.07	2.53	2.46	5.00	5.69	3.81	2.83	3.96
27	京都	0.51	9.01	2.14	0.98	8.78	1.06	1.31	1.46	5.32	3.77	2.34	2.31	1.76	1.41	1.35	0.59
28	大阪	0.51	-	1.14	1.33	2.92	1.14	0.96	0.99	1.12	1.48	1.56	0.58	0.93	2.56	1.27	2.11
29	兵庫	0.84	6.57	2.47	1.16	5.69	1.80	0.85	0.64	2.32	1.98	1.31	5.62	0.70	0.91	1.74	1.09
30	奈良	0.74	-	3.01	1.44	1.81	3.90	2.65	2.81	2.16	3.27	3.05	2.51	2.66	1.43	1.31	-
31	和歌山	0.86	-	4.42	1.20	8.83	2.28	1.30	2.02	4.14	5.04	1.52	2.07	8.29	2.67	2.22	2.65
32	鳥取	1.13	-	4.03	0.81	-	1.74	1.63	2.25	0.93	9.55	2.56	3.77	2.06	1.96	3.44	1.97
33	島根	1.06	-	1.79	0.61	5.84	0.80	1.65	2.61	3.63	2.92	3.59	5.72	1.08	1.09	1.65	6.08
34	岡山	1.03	7.46	3.53	0.66	3.27	1.01	1.38	0.59	0.86	2.47	2.25	2.24	2.66	1.60	3.04	3.73
35	広島	1.06	-	2.30	1.46	1.98	1.70	1.67	1.71	2.77	2.68	1.80	4.60	0.70	1.03	3.14	3.16
36	山口	0.47	2.79	1.77	0.72	2.42	1.73	1.00	1.19	3.16	4.00	1.63	3.63	2.72	2.98	0.64	0.53
37	徳島	1.06	-	4.51	0.80	8.73	2.45	2.12	1.49	5.11	1.85	0.67	3.65	2.82	4.13	2.49	3.75
38	香川	1.27	-	2.74	0.84	3.49	1.43	1.19	1.38	1.60	1.79	2.28	4.15	0.50	2.32	3.11	-
39	愛媛	0.61	-	1.27	1.26	3.24	3.11	2.39	0.43	2.42	3.57	1.84	1.04	1.66	2.22	1.66	2.16
40	高知	1.12	3.49	2.34	0.76	4.89	2.86	5.13	1.89	8.28	3.04	2.73	1.69	1.71	5.57	2.05	1.86
41	福岡	0.38	10.35	2.61	1.23	0.68	1.84	1.04	2.24	1.75	0.81	1.75	1.27	1.89	1.22	2.43	0.75
42	佐賀	1.24	-	6.26	1.42	2.99	1.64	1.51	1.52	3.47	4.50	4.83	4.37	1.60	1.34	2.26	3.63
43	長崎	2.57	-	1.31	1.08	4.88	2.95	1.07	1.28	1.59	3.54	3.54	2.10	2.07	2.16	5.84	2.87
44	熊本	1.02	-	1.08	0.95	-	1.09	1.29	1.90	2.95	0.52	3.89	0.94	1.97	1.26	1.72	1.70
45	大分	1.42	-	2.48	0.75	2.79	1.89	2.36	2.13	2.42	3.34	2.37	7.78	1.37	2.66	4.97	1.50
46	宮崎	1.68	-	2.56	0.86	4.59	0.88	1.22	3.04	1.56	3.59	1.31	3.90	2.86	0.88	3.83	1.46
47	鹿児島	1.40	8.69	3.22	1.28	2.62	1.21	1.87	2.07	3.26	2.77	4.02	1.44	2.89	0.31	2.24	2.65
	沖縄	1.18	-	1.22	0.76	4.42	0.78	1.19	2.46	0.96	0.56	1.73	1.30	2.47	2.04	3.67	-

「…」は、計数が僅少で計算不能を示す。
「-」は、該当する数値がない場合を示す。

企業規模10～99人(平成30年)

	調査産業計	C鉱業、採石業、砂利採取業	D建設業	E製造業	F電気・ガス・熱供給・水道業	G情報通信業	H運輸業、郵便業	I卸売業、小売業	J金融業、保険業	K不動産業、物品賃借業	L学術研究、専門・技術サービス業	M宿泊業、飲食サービス業	N生活関連サービス業、娯楽業	O教育、学習支援業	P医療、福祉	Q複合サービス事業	Rサービス業(他に分類されないもの)	
01	全国計	0.09	0.60	0.25	0.14	0.97	0.54	0.27	0.43	0.97	0.41	0.56	0.75	0.41	0.19	0.56	1.06	0.20
02	北海道	0.41	3.66	1.73	0.81	1.92	1.33	1.25	2.07	2.27	3.30	0.95	1.93	1.62	1.66	1.58	2.62	0.80
03	青森	0.59	3.17	1.29	0.98	3.30	1.76	1.19	1.05	1.00	2.44	4.64	3.21	2.12	0.74	2.44	1.69	0.80
04	岩手	0.20	1.55	1.82	0.37	2.67	2.73	1.80	1.31	2.44	1.25	1.46	2.55	0.89	1.29	2.30	2.33	1.27
05	宮城	0.49	3.05	1.45	1.38	4.17	2.05	1.57	0.91	5.26	3.04	3.78	3.09	2.87	1.74	2.61	...	0.82
06	秋田	0.29	1.19	0.65	0.89	3.33	1.82	0.92	1.90	1.85	2.90	2.71	1.18	0.98	1.54	0.89	2.91	1.37
07	山形	0.27	3.24	0.88	0.91	2.18	1.64	1.13	2.70	2.44	3.34	0.96	1.08	3.20	1.04	0.85	2.31	1.03
08	福島	0.44	2.51	1.11	1.00	1.81	1.01	1.72	1.86	4.10	0.79	2.92	1.67	2.09	1.28	1.22	-	0.97
09	茨城	0.63	1.49	1.34	0.82	2.46	1.62	0.90	2.98	1.19	1.91	1.53	2.85	1.79	0.84	1.01	2.43	0.65
10	栃木	0.47	2.58	0.60	1.28	6.30	2.19	1.80	2.85	13.47	1.78	3.74	1.27	0.71	1.82	1.83	-	0.77
11	群馬	0.84	4.67	2.32	0.72	0.79	1.42	1.45	1.91	2.43	1.58	1.07	1.83	1.51	2.61	3.73	-	0.35
12	埼玉	0.54	0.96	1.61	0.98	1.08	1.43	0.71	1.86	1.83	1.06	2.17	5.06	1.64	1.06	2.06	...	1.20
13	千葉	0.56	2.12	1.98	1.09	1.63	2.80	0.64	0.89	1.93	1.97	2.55	2.58	2.47	1.29	1.82	6.39	1.40
14	東京	0.32	1.97	2.04	0.88	6.35	0.75	1.27	1.20	1.47	1.30	1.57	1.84	1.43	0.55	2.14	6.00	0.54
15	神奈川	0.46	2.44	1.02	0.78	2.12	1.35	1.55	1.78	1.08	2.32	1.68	1.33	1.40	0.86	1.89	4.82	1.15
16	新潟	0.54	1.07	2.03	0.87	3.61	1.75	1.43	1.88	4.21	1.42	0.75	3.16	1.79	1.25	2.39	-	0.86
17	富山	0.79	3.35	1.03	0.62	2.28	2.55	1.36	1.17	2.60	2.39	7.71	5.34	2.46	0.58	5.95	4.77	1.46
18	石川	0.51	6.04	1.63	1.57	2.65	2.38	0.53	2.26	2.30	3.13	1.23	3.41	2.00	1.07	2.15	1.51	1.14
19	福井	0.50	2.46	2.04	1.00	9.74	0.94	1.47	2.08	1.51	2.34	1.70	1.87	2.18	1.45	1.20	2.60	2.24
20	山梨	0.53	3.22	3.00	0.80	1.94	3.88	0.73	1.70	3.03	5.49	1.85	4.21	1.92	1.19	2.14	-	1.12
21	長野	0.44	4.11	1.84	0.70	3.54	1.48	1.40	1.52	3.99	1.68	1.83	3.76	1.02	1.38	2.57	-	0.99
22	岐阜	0.43	1.75	0.76	0.31	9.95	1.20	0.69	2.76	6.38	2.24	1.46	4.67	3.42	3.53	4.61	2.37	1.15
23	静岡	0.81	1.62	1.32	1.17	3.38	1.03	2.02	1.44	2.59	3.69	2.91	4.06	2.39	0.74	4.41	1.17	2.13
24	愛知	0.42	4.96	1.30	0.64	4.23	1.01	0.47	0.86	4.69	0.86	2.89	2.06	2.68	1.30	1.59	1.88	0.53
25	三重	0.59	2.58	1.67	0.58	3.55	1.25	1.37	0.69	3.74	1.14	2.32	2.65	2.04	1.75	4.76	6.98	1.43
26	滋賀	0.50	-	3.02	0.88	2.31	7.62	2.76	0.66	6.60	1.34	0.96	4.05	2.43	1.29	1.73	2.16	0.90
27	京都	0.80	6.94	1.40	1.20	2.53	2.15	3.49	1.81	0.89	5.58	2.32	2.61	2.34	2.22	1.21	1.84	1.21
28	大阪	0.46	2.44	1.50	1.20	2.11	0.65	0.74	1.37	2.42	0.72	1.37	3.87	2.04	1.87	0.50	3.32	0.67
29	兵庫	0.28	7.07	2.41	0.74	4.45	3.40	1.28	0.99	1.44	1.96	2.95	1.90	2.34	0.53	1.52	5.21	0.66
30	奈良	1.09	-	3.00	0.97	3.78	1.88	2.95	1.95	7.76	1.49	3.22	2.83	6.02	1.65	3.78	-	2.25
31	和歌山	1.14	4.91	2.51	1.58	3.71	0.68	4.07	1.95	3.17	1.29	2.64	3.46	3.86	2.29	1.82	-	1.86
32	鳥取	0.73	9.06	2.04	0.53	2.99	1.24	1.60	2.14	5.97	2.25	0.96	2.40	1.01	0.95	1.35	3.72	0.45
33	島根	1.15	3.82	1.51	0.46	4.59	2.17	1.96	2.87	5.54	1.16	1.14	3.34	3.02	2.69	2.90	-	1.43
34	岡山	0.93	7.76	1.58	0.74	3.49	1.30	1.96	1.85	5.64	2.97	2.43	4.20	1.98	3.14	2.64	-	1.71
35	広島	1.10	1.94	1.18	1.09	2.34	1.46	1.82	1.70	5.47	2.84	0.79	2.27	3.67	3.20	5.20	1.43	1.98
36	山口	0.37	2.64	1.89	0.52	2.49	1.24	1.66	2.26	2.78	1.22	0.80	3.62	3.15	2.19	1.11	...	1.45
37	徳島	0.89	3.70	1.44	0.59	-	5.17	1.04	1.79	3.55	1.50	1.15	0.83	3.86	2.59	3.90	3.88	1.83
38	香川	0.37	2.27	2.66	0.52	5.89	2.54	1.27	1.54	5.49	2.48	3.17	2.06	3.59	2.23	1.39	-	1.32
39	愛媛	0.57	3.47	1.75	0.06	-	0.60	0.49	1.22	1.27	0.53	1.85	3.50	3.90	2.17	2.20	2.55	0.68
40	高知	0.29	2.76	0.83	0.66	9.29	1.55	3.40	0.86	3.77	2.36	2.21	3.28	2.25	1.79	1.29	14.41	0.99
41	福岡	0.27	4.93	0.65	1.22	1.76	0.82	0.87	0.20	2.23	0.71	1.70	2.23	1.41	1.62	0.92	5.34	0.25
42	佐賀	0.46	4.62	2.17	1.05	3.35	1.90	0.75	2.03	1.81	1.42	3.37	4.38	5.71	2.41	2.91	6.08	0.48
43	長崎	0.44	2.33	1.45	0.83	4.39	1.00	0.88	1.35	2.54	2.26	2.68	1.16	0.39	1.17	2.30	2.15	1.14
44	熊本	0.84	1.78	1.68	0.99	2.03	0.44	0.95	1.08	2.64	4.49	2.17	2.04	2.04	2.15	2.58	2.44	1.41
45	大分	1.80	2.48	1.63	0.57	9.50	2.24	1.07	0.75	4.88	1.14	2.61	2.53	2.05	3.72	6.44	6.07	1.17
46	宮崎	0.49	6.29	4.08	0.67	3.54	2.45	0.80	1.11	2.18	2.33	1.28	3.86	1.99	1.20	2.55	4.43	1.48
47	鹿児島	0.63	2.42	1.55	1.41	2.16	1.35	0.80	0.72	2.00	1.27	0.81	1.69	1.40	1.62	1.43	3.91	2.56
48	沖縄	0.70	8.01	1.38	1.09	-	1.93	1.46	0.67	2.61	1.16	2.44	1.37	2.28	1.25	2.34	-	1.80

「…」は、計数が僅少で計算不能を示す。
「-」は、該当する数値がない場合を示す。