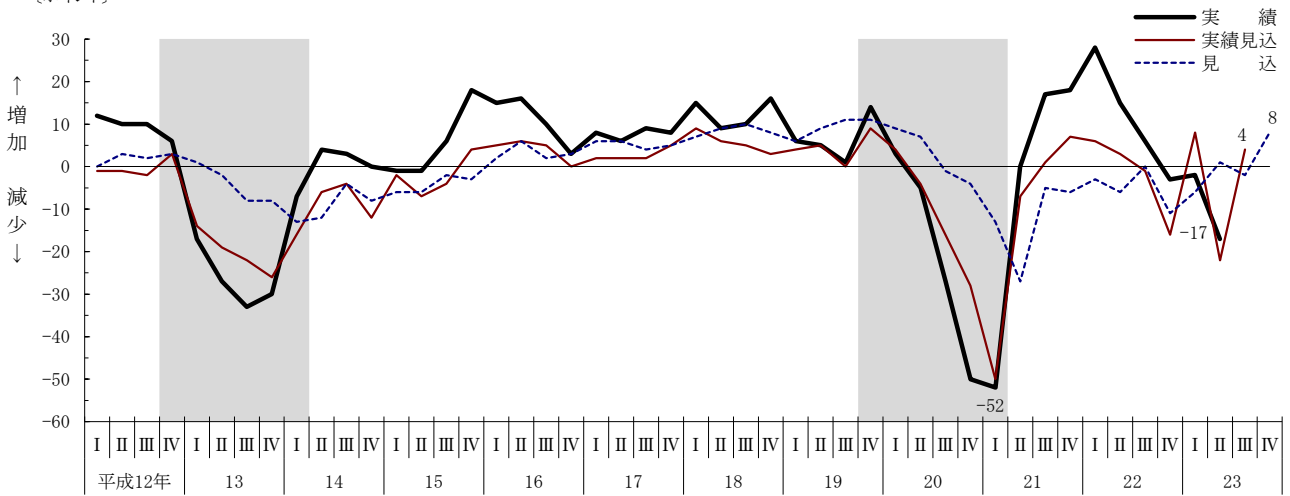


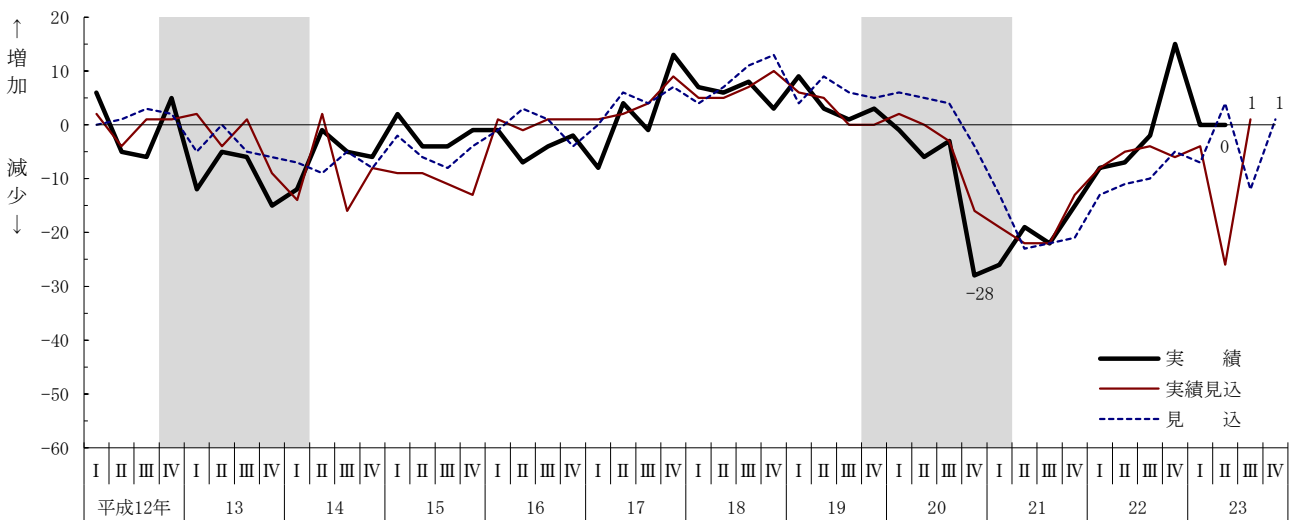
V 統計図表

第1図 生産・売上額等判断D. I. (季節調整値)の推移

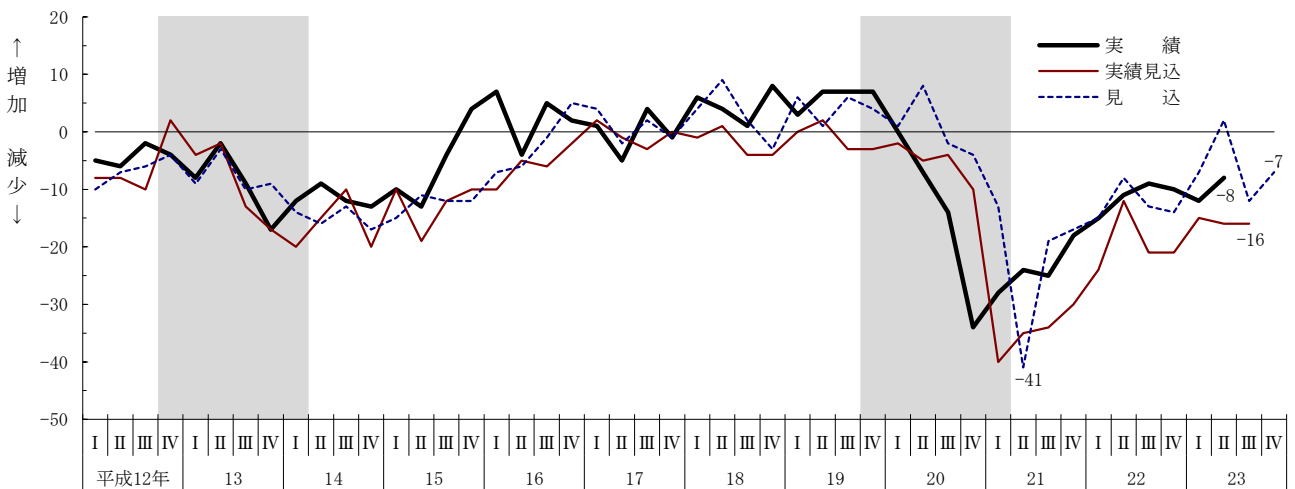
製造業
[ポイント]



卸売業，小売業
[ポイント]



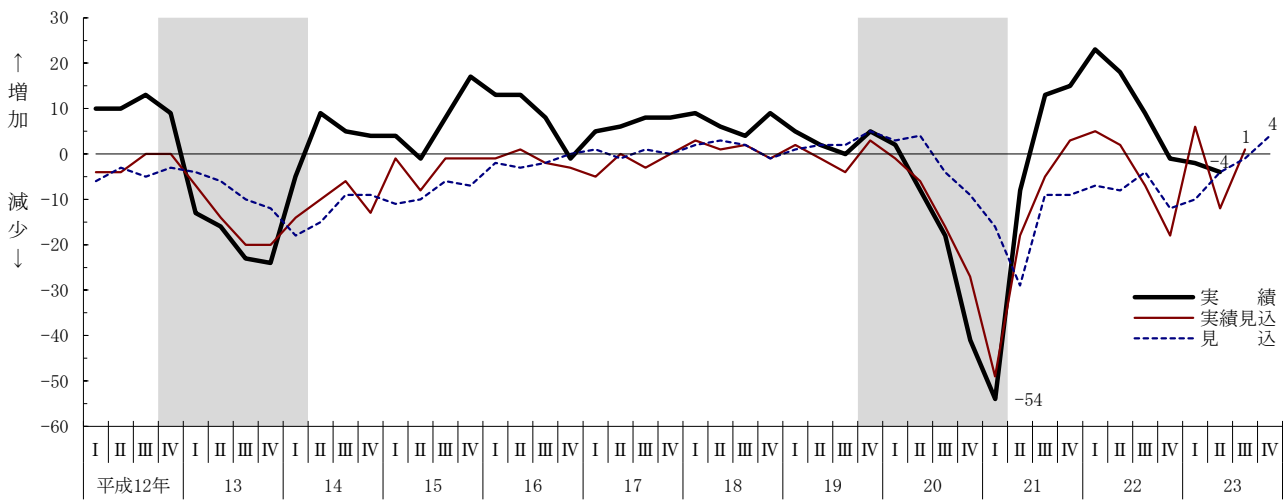
サービス業
[ポイント]



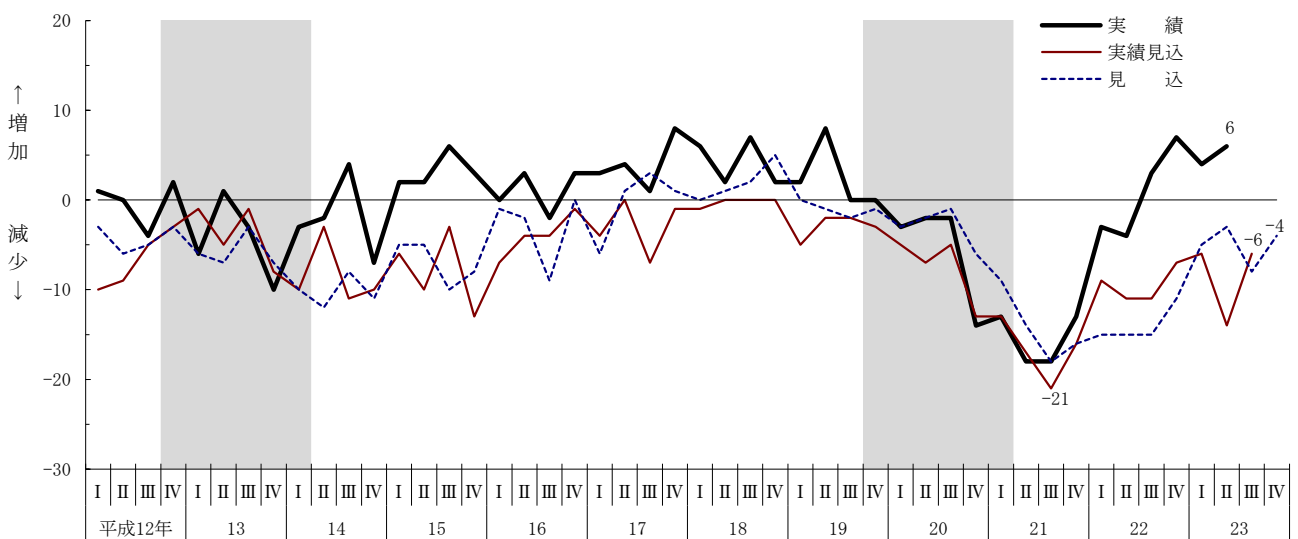
注：網掛け部分は内閣府の景気基準日付による景気後退期（ただし、平成19年10月を景気の山とし、平成21年3月を景気の谷とする景気後退期は暫定、以下同じ）。

第2図 所定外労働時間判断D. I. (季節調整値)の推移

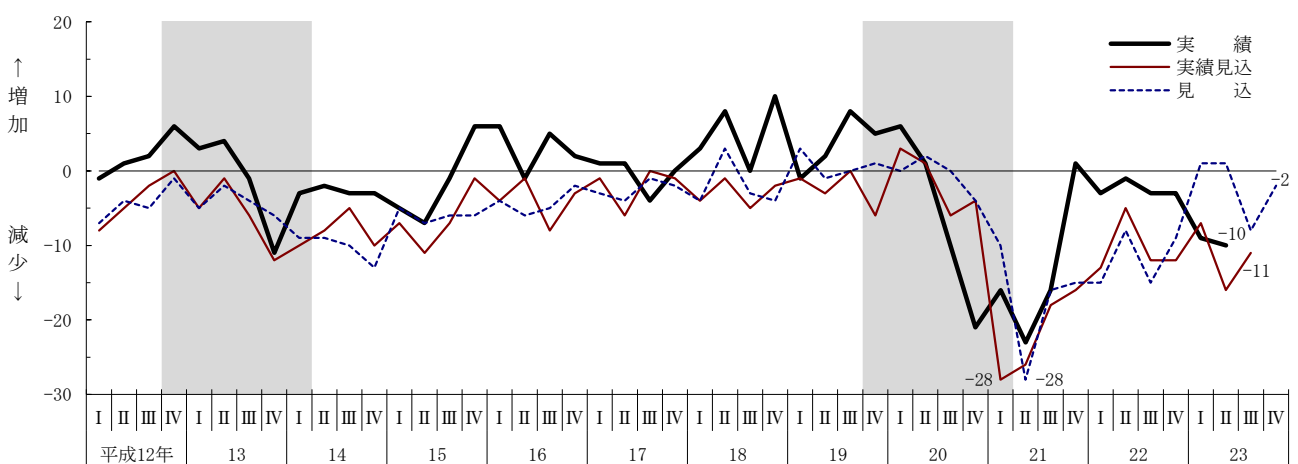
製造業
[ポイント]



卸売業，小売業
[ポイント]

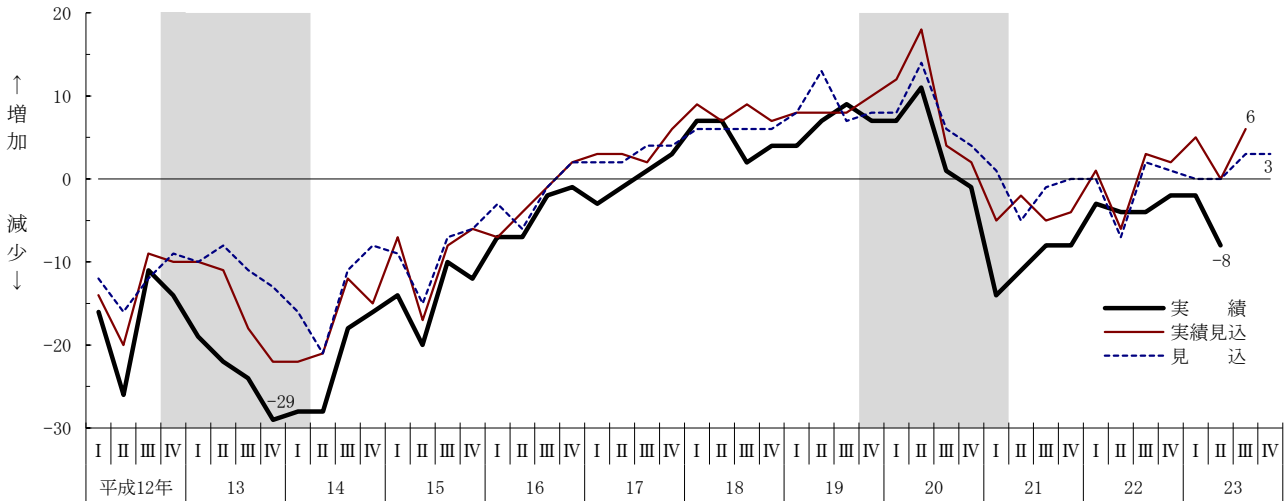


サービス業
[ポイント]

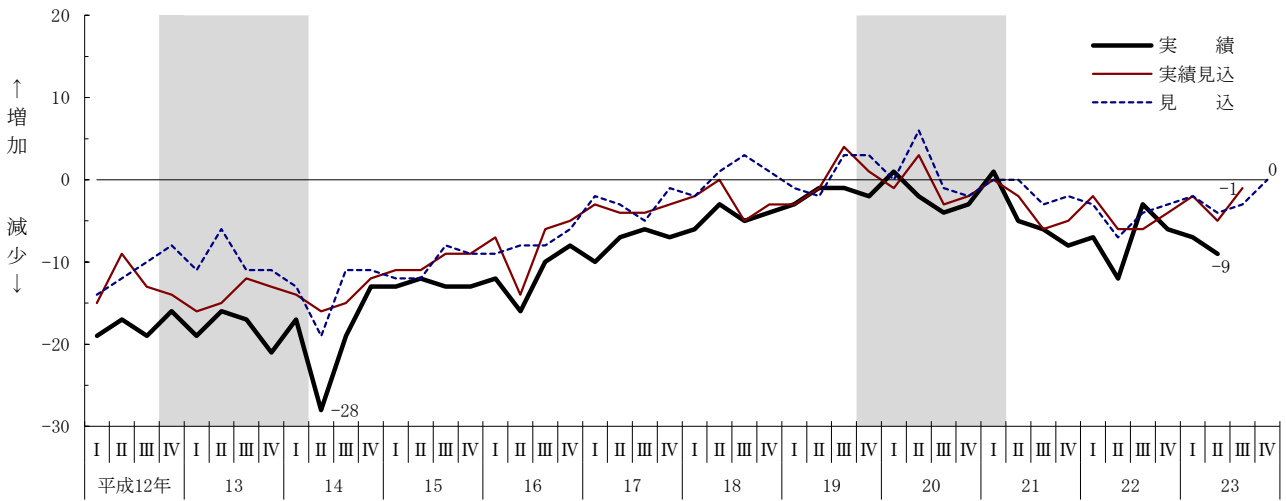


第3図 正社員等雇用判断D. I. (季節調整値)の推移

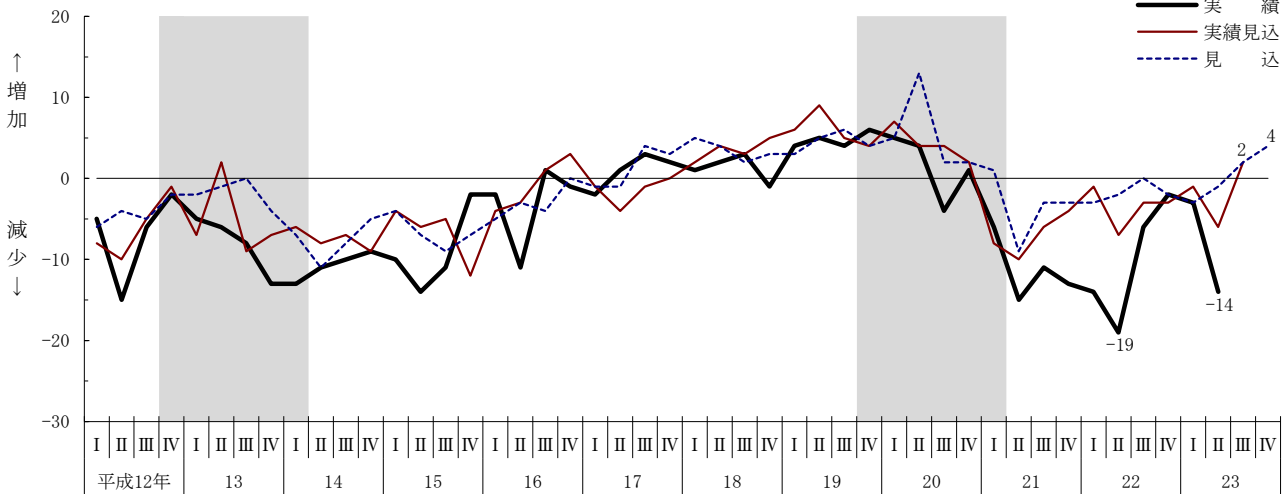
製造業
[ポイント]



卸売業，小売業
[ポイント]

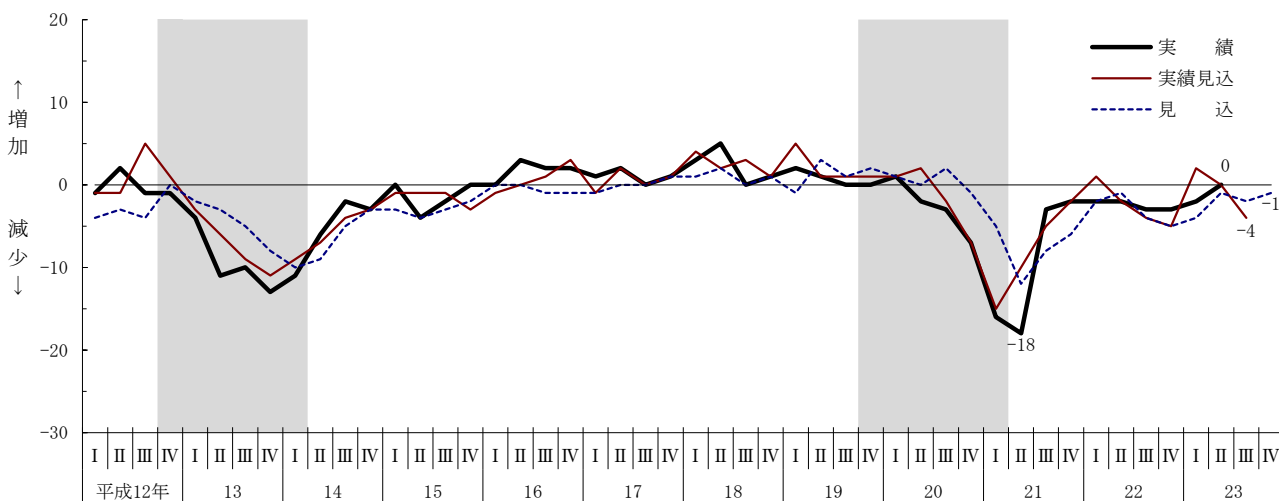


サービス業
[ポイント]

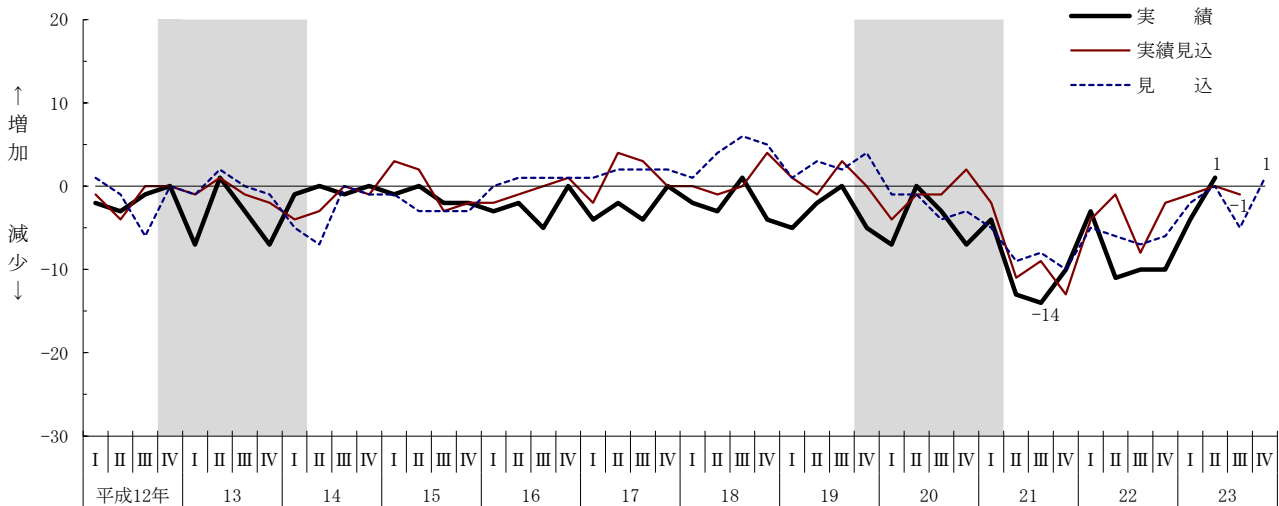


第4図 パートタイム雇用判断D. I. (季節調整値)の推移

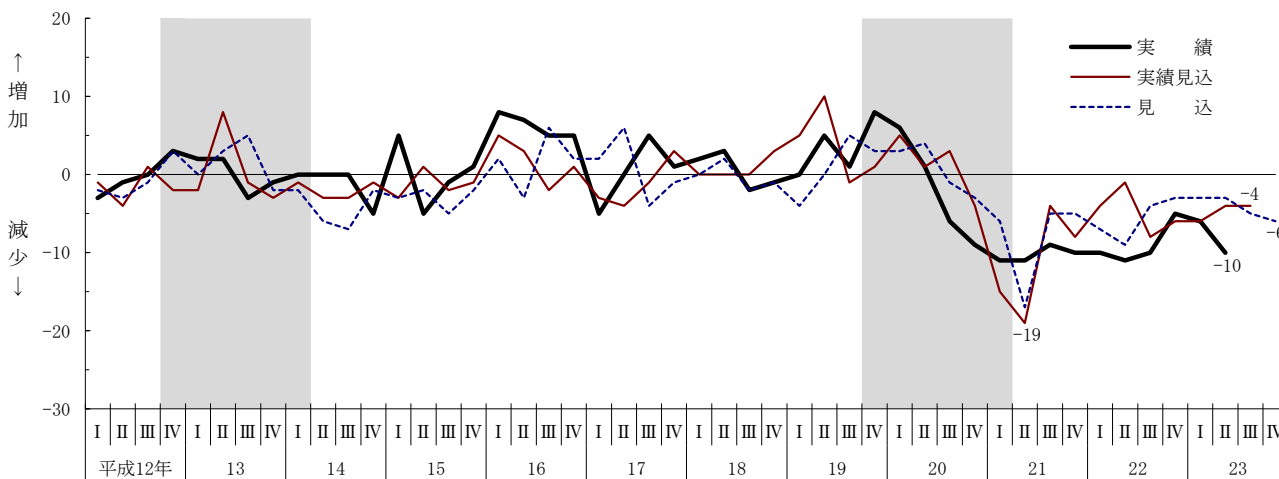
製造業
[ポイント]



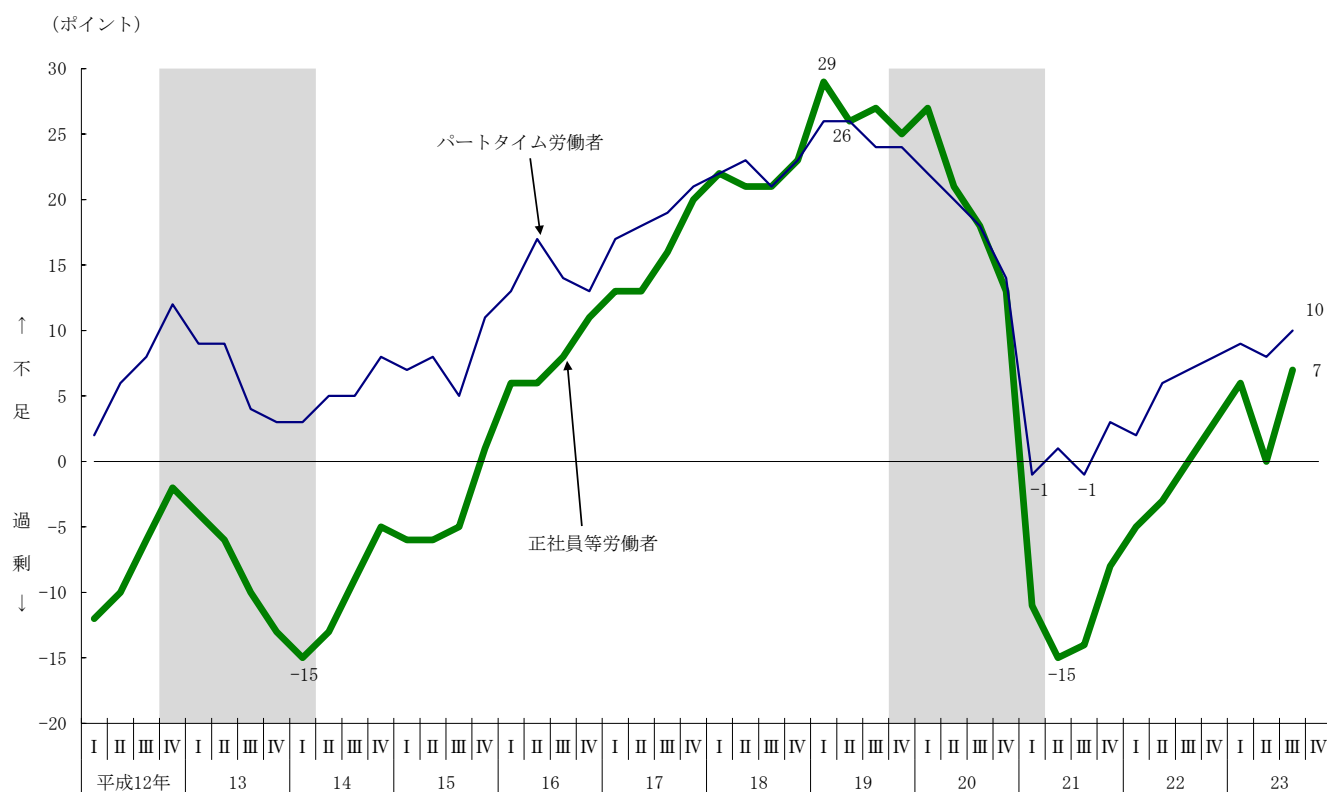
卸売業，小売業
[ポイント]



サービス業
[ポイント]

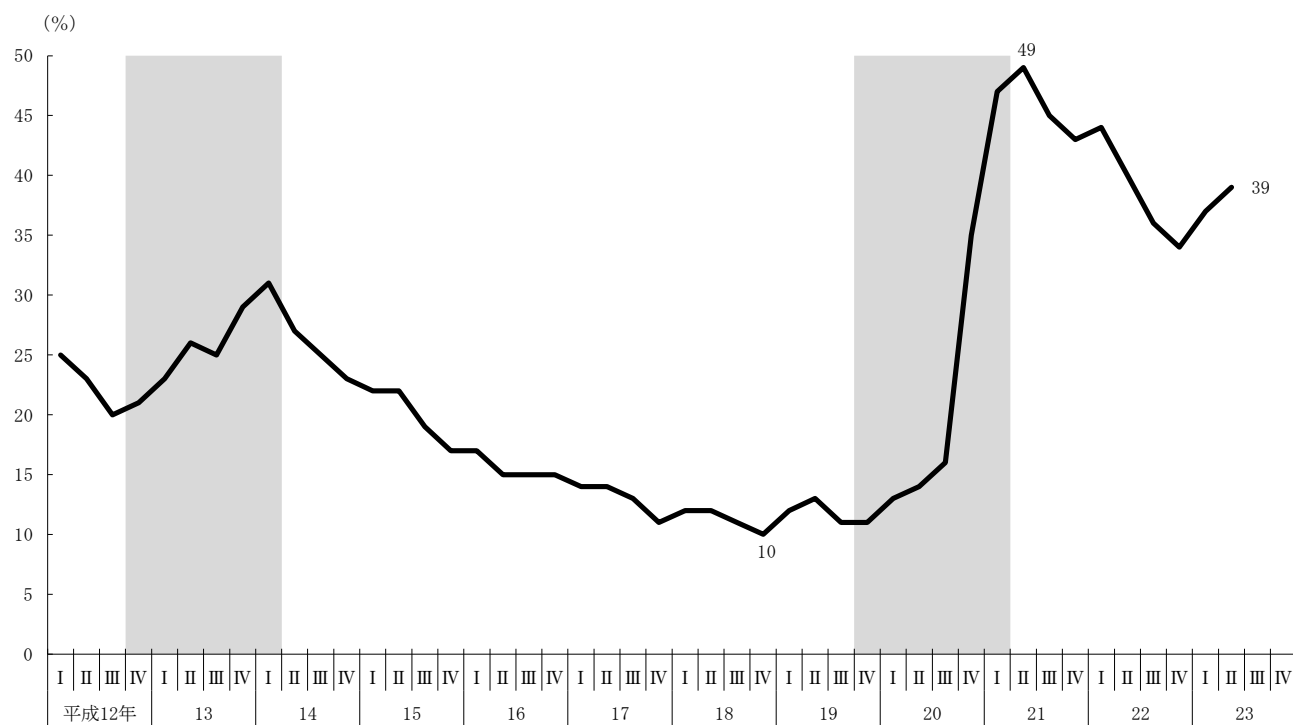


第5図 雇用形態別労働者過不足判断D. I. の推移（調査産業計）



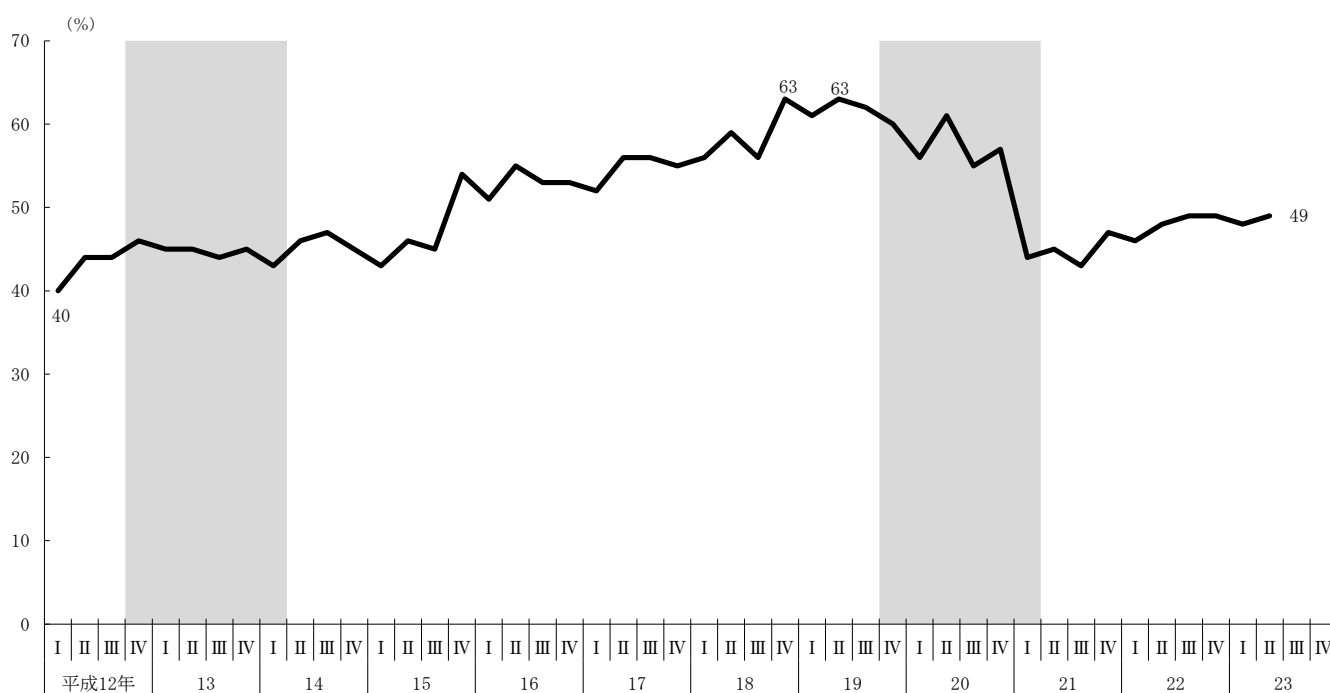
注:1)平成20年2月調査から「常用労働者」を「正社員等労働者」に変更した。
 2)平成20年IV期調査以前の数値は「医療、福祉」を含まないため、平成21年I期調査以降の数値とは厳密には接続しない。

第6図 雇用調整実施事業所割合の推移（調査産業計・実績）



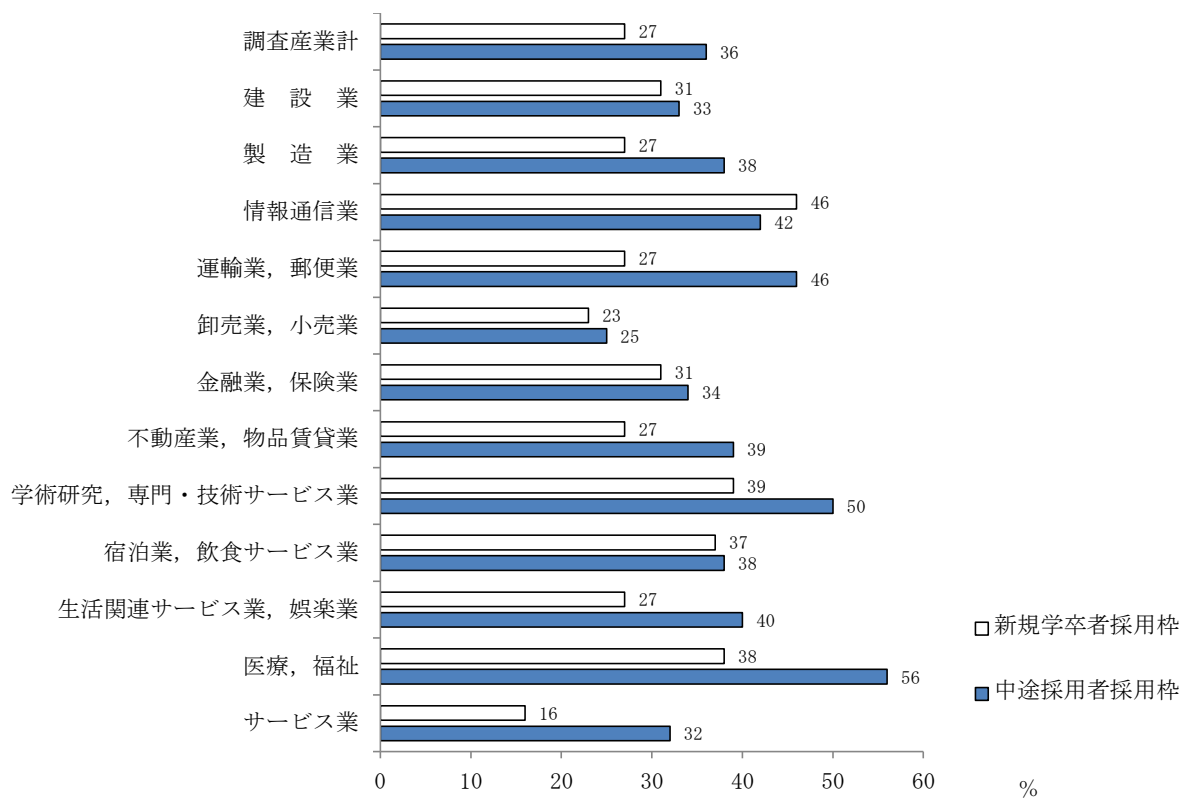
注:平成20年IV期調査以前の数値は「医療、福祉」を含まないため、平成21年I期調査以降の数値とは厳密には接続しない。

第7図 中途採用の実施事業所割合の推移(調査産業計・実績)



注:平成20年IV期調査以前の数値は「医療、福祉」を含まないため、平成21年I期調査以降の数値とは厳密には接続しない。

第8図 正社員の募集に既卒者が「応募可能だった」事業所割合



注: 1) 「正社員」とは事業所で正社員とする者をいう。

2) 「既卒者」とは、学校卒業後すぐに就職する者以外で、35歳未満の者をいう。勤務経験の有無は問わない。

3) 「新規学卒者採用率」とは、新規学卒者として採用する場合をいい、それ以外は「中途採用者採用率」とした。